



Truk Non Jalan Raya

773G

Spesifikasi Teknis

Konfigurasi dan fitur mungkin berbeda menurut kawasan. Hubungi dealer Cat® Anda untuk mengetahui ketersediaan di kawasan Anda.

Daftar Isi

Spesifikasi	2
Engine	2
Distribusi Bobot	2
Kapasitas	2
Transmisi	2
Tingkat Suara	2
Final Drive	3
Rem	3
Hoist Bak	3
Suspensi	3
Kapasitas Isi Ulang Servis	3
Kemudi	3
Ban	3
Dimensi	3
ROPS	3
Perhitungan Berat/Muatan	4
Kebijakan Manajemen Muatan 10/10/20 untuk Masa Pakai Alat berat Optimal	5
Dimensi	6
Perlengkapan Standar dan Opsional	7

Spesifikasi Truk Non Jalan Raya 773G

Engine (Setara Tier 2)

Model Engine	Cat® C27	
Kecepatan Engine Tetap	2000 rpm	
Daya Kotor – SAE J1995:2014	578 kW	775 hp
Daya Bersih – SAE J1349:2011	546 kW	733 hp
Daya Bersih – ISO 9249:2007	552 kW	741 hp
Daya Bersih – 80/1269/EEC	552 kW	741 hp
Daya Engine – ISO 14396:2002	569 kW	763 hp
Kecepatan Torsi Puncak	1300 rpm	
Torsi Bersih	3646 N·m	2689 lb·ft
Diameter	137 mm	5,4 in
Langkah	152 mm	6 in.
Kapasitas Silinder	27 L	1648 in ³

- Peringkat daya diukur pada 2000 rpm ketika diuji pada kondisi tertentu untuk standar yang ditentukan.
- MIN NET SAE J1349/ISO 9249 Daya bersih yang diiklankan adalah daya yang tersedia pada flywheel apabila engine dilengkapi dengan kipas pada kecepatan maksimum, sistem pemasukan udara, sistem buang, dan alternator.
- Daya bersih yang diiklankan adalah daya yang tersedia pada flywheel apabila engine dilengkapi dengan sistem pemasukan udara, sistem buang, dan alternator.
- Daya yang diiklankan telah diuji sesuai standar yang berlaku pada saat produksi.
- Tidak memerlukan penurunan daya engine hingga 3810 m (12.500 ft).
- Setara dengan EPA Tier 2 AS.

Distribusi Berat – Perkiraan

Gandar Depan – Kosong	53 %
Gandar Depan – Bermuatan	35 %
Gandar Belakang – Kosong	47%
Gandar Belakang – Bermuatan	65 %

Kapasitas – Miring Ganda – Faktor Pengisian 100%

Rata	26,86 m ³	35,13 yd ³
Munjung 2:1 (SAE)	35,75 m ³	46,76 yd ³

* Hubungi dealer Cat setempat untuk mendapatkan rekomendasi bak.
* ISO 6483:1980

Kapasitas – Lantai Rata – Faktor Pengisian 100%

Rata	26,25 m ³	34,33 yd ³
Munjung 2:1 (SAE)	35,49 m ³	46,41 yd ³

* Hubungi dealer Cat setempat untuk mendapatkan rekomendasi bak.
* ISO 6483:1980

Transmisi

Maju 1	10,8 km/j	6,7 mpj
Maju 2	15,1 km/j	9,4 mpj
Maju 3	20,4 km/j	12,7 mpj
Maju 4	27,4 km/j	17,0 mpj
Maju 5	37,0 km/j	23,0 mpj
Maju 6	50,1 km/j	31,1 mpj
Maju 7	67,6 km/j	42,0 mpj
Mundur	14,1 km/j	8,8 mpj

- Kecepatan travel maksimum dengan ban standar 24.00R35 (E4)

Suara

Standar Suara

- Besarnya Tingkat Tekanan Suara Ekuivalen (Leq) operator adalah 76 dB(A) apabila SAE J1166:FEB2008 digunakan untuk mengukur nilai sebuah kabin tertutup. Ini adalah tingkat kebisingan suara siklus kerja. Kabin dipasang dan dirawat dengan benar. Pengujian dilakukan dengan pintu dan jendela kabin dalam keadaan tertutup.
- Tingkat tekanan suara eksterior untuk alat berat standar yang diukur pada jarak 15 m (49 ft) sesuai prosedur pengujian yang ditentukan dalam SAE J88:2006, dengan pengoperasian bergerak pada gigi tengah adalah 86 dB(A).
- Alat pelindung pendengaran mungkin diperlukan sewaktu bekerja dengan ruang operator dan kabin terbuka (bila tidak dirawat dengan benar atau pintu/jendela terbuka) dalam waktu yang lama atau di lingkungan yang bising.

Final Drive

Rasio Diferensial	3,64:1
Rasio Planetary	4,80:1
Rasio Reduksi Total	17,49:1

Rem

Permukaan Rem – Depan	655 cm ²	257 in ²
Permukaan Rem – Belakang	61.269 cm ²	9497 in ²
Standar Rem	ISO 3450:2011	

Hoist Bak (Setara Tier 2)

Aliran Pompa – Idle Tinggi	448 L/mnt	118 gal/mnt
Setelan Relief Valve – Naik	17.250 kPa	2502 psi
Pengaturan Relief Valve – Bawah	3450 kPa	500 psi
Waktu Bak Naik – Idle Tinggi	9,5 detik	
Waktu Bak Turun - Mengambang	13,0 detik	
Daya Bak Turun - Idle Tinggi	13,0 detik	

Suspensi

Langkah Silinder Muatan Kosong Depan	234 mm	9,2 in
Langkah Silinder Muatan Kosong Belakang	149 mm	5,8 in
Osilasi Gandar Belakang	8,1°	

Kapasitas Isi Ulang Servis

Tangki Bahan Bakar	795 L	210 gal
Sistem Pendinginan	171 L	45 gal
Karter	90 L	24 gal
Diferensial dan Final Drive	145 L	38 gal
Tangki Kemudi	36 L	9,5 gal
Sistem Kemudi (termasuk tangki)	54 L	14 gal
Tangki Hidraulik Rem/Hoist	176 L	46,5 gal
Sistem Hoist Rem	322 L	85 gal
Konverter Torsi/Sistem Transmisi HRC	70 l	18 gal
Konverter Torsi/Sistem Transmisi LRC	61 L	16 gal

Kemudi

Standar Kemudi	SAE J1511 FEB94 ISO 5010:2007	
Sudut Kemudi	31°	
Diameter Belok - Depan	23,5 mm	77'1"
Diameter Jarak Bebas Lingkar Belokan	26,1 mm	85'8"

Ban

Ban Standar	24.00R35 (E4)
-------------	---------------

- Kemampuan produktif truk 773G adalah sedemikian rupa sehingga pada kondisi kerja tertentu, kemampuan TKPH (TMPH) ban standar atau opsional dapat terlampaui, sehingga membatasi produksi.
- Caterpillar menyarankan agar pelanggan mengevaluasi semua kondisi kerja dan menghubungi pabrikan ban guna mengetahui pemilihan ban yang tepat.

ROPS

Standar ROPS/FOPS

- Struktur Pelindung Bahaya Terguling (ROPS, Rollover Protective Structure) untuk kabin yang ditawarkan oleh Caterpillar memenuhi kriteria ROPS ISO 3471:2008.
- Struktur Pelindung Benda Jatuh (FOPS, Falling Objects Protective Structure) memenuhi kriteria FOPS Tingkat II, ISO 3449:2005.

Spesifikasi Truk Non Jalan Raya 773G

Perhitungan Berat/Muatan

773G – Lantai Datar		Bak Dasar	Lapisan/Bak Dasar	Lapisan Karet
Lantai/Dinding Samping/Dinding Depan	mm (in)	20/10/12 (0,79/0,39/0,47)	36/18/22 (1,42/0,71/0,87)	102/8/8 + 20/10/12 (4,0/0,31/0,31) + (0,79/0,39/0,47)
Kapasitas Muatan	m ³ (yd ³)	35,5 (46,4)	35,0 (45,8)	33,3 (43,6)
	mm (in)	20 (0,787)	36 (1,42)	102 (4,0)
Target Bobot Kotor Alat Berat	kg (lb)	102.740 (226.503)	102.740 (226.503)	102.740 (226.503)
Bobot Chassis Kosong	kg (lb)	33.867 (74.663)	33.867 (74.663)	33.867 (74.663)
Bobot Sistem Bak	kg (lb)	11.423 (25.183)	15.217 (33.547)	15.997 (35.267)
Berat Kosong Alat Berat	kg (lb)	45.290 (99.846)	49.084 (108.210)	49.864 (109.930)
Attachment				
Ukuran Tangki Bahan Bakar	L (gal)	795 (210)	795 (210)	795 (210)
Tangki Bahan Bakar – 100% Terisi	kg (lb)	669 (1474)	669 (1474)	669 (1474)
Bobot Kerja Kosong	kg (lb)	45.959 (101.322)	49.752 (109.684)	50.533 (111.406)
Target Muatan (100%)*	kg (lb)	56.781 (125.181)	52.988 (116.819)	52.207 (115.097)
Kerapatan Material Target Muatan	metrik ton (ton)	56,8 (62,6)	53,0 (58,4)	52,2 (57,5)
Muatan Maksimum (110% dari Target)*	kg (lb)	56.781 (125.181)	52.988 (116.819)	52.207 (115.097)
Kerapatan Material Muatan Maksimum	kg (lb)	62.460 (137.699)	58.287 (128.500)	57.428 (126.607)
Tidak Melebihi Muatan (120 % dari Target)*	kg (lb)	68.138 (150.217)	63.585 (140.182)	62.649 (138.116)
Tidak Melebihi Kerapatan Material Muatan	kg (lb)	114.096 (251.539)	113.338 (249.867)	113.181 (249.522)

*Lihat Kebijakan Muatan Caterpillar 10/10/20.

Perhitungan Berat/Muatan

773G – Miring Ganda		Bak Dasar	Lapisan/Bak Dasar	Ditawarkan Tanpa Lapisan Karet
Lantai/Dinding Samping/Dinding Depan	mm (in)	20/10/12 (0,79/0,39/0,47)	36/18/22 (1,42/0,71/0,87)	
Kapasitas Muatan	m ³ (yd ³)	35,8 (46,8)	35,2 (46,0)	
	mm (in)	20 (0,787)	36 (1,42)	
Target Bobot Kotor Alat Berat	kg (lb)	102.740 (226.503)	102.740 (226.503)	
Bobot Chassis Kosong	kg (lb)	33.867 (74.663)	33.867 (74.663)	
Bobot Sistem Bak	kg (lb)	11.049 (24.358)	14.776 (32.575)	
Berat Kosong Alat Berat	kg (lb)	44.916 (99.022)	48.643 (107.239)	
Attachment				
Ukuran Tangki Bahan Bakar	L (gal)	795 (210)	795 (210)	
Tangki Bahan Bakar – 100% Terisi	kg (lb)	669 (1474)	669 (1474)	
Bobot Kerja Kosong	kg (lb)	45.585 (100.497)	49.312 (108.714)	
Target Muatan (100%)*	kg (lb)	57.155 (126.006)	53.428 (117.789)	
Kerapatan Material Target Muatan	metrik ton (ton)	57,2 (63,0)	53,4 (58,9)	
Muatan Maksimum (110% dari Target)*	kg (lb)	57.155 (126.006)	53.428 (117.789)	
Kerapatan Material Muatan Maksimum	kg (lb)	62.871 (138.607)	58.771 (129.568)	
Tidak Melebihi Muatan (120 % dari Target)*	kg (lb)	68.586 (151.207)	64.114 (141.347)	
Tidak Melebihi Kerapatan Material Muatan	kg (lb)	114.171 (251.704)	113.426 (250.061)	

*Lihat Kebijakan Muatan Caterpillar 10/10/20.

Dinding samping (opsional)							
Tinggi		Penambahan Volume		Bobot		Maksimum (110%) Kerapatan Material**	
mm	(in.)	m ³	(yd ³)	kg	(lb)	kg	(lb)
155	(6,0)	2,9	(3,8)	430	(948)	1681	(342)

**Berdasarkan Bak Kuari dengan Volume Bak 90% Terisi.

Bobot Chassis Kosong dihitung tanpa bahan bakar.

Kalkulasi Muatan: Definisi

Bobot Alat Berat Kosong = Bobot Chassis Kosong + Bobot Sistem Bak

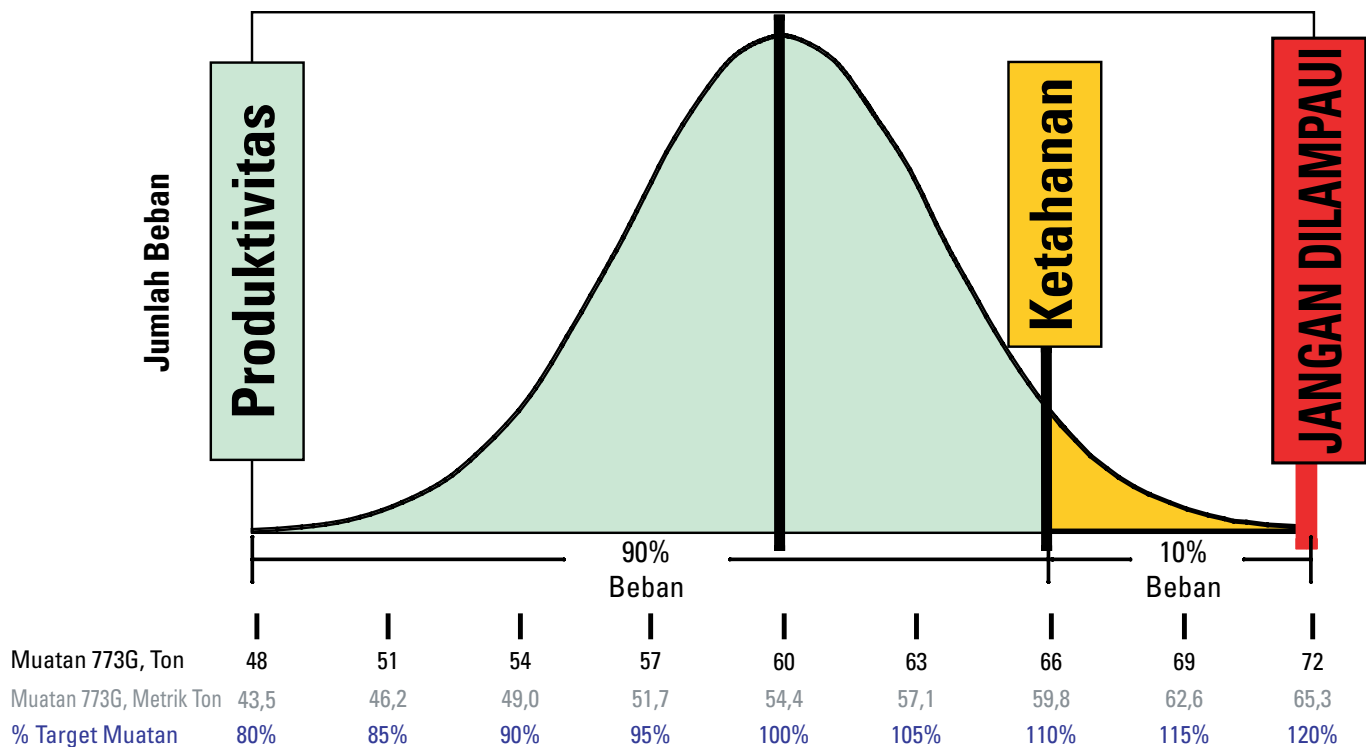
Target Muatan = Target Bobot Alat Berat Kotor dikurangi Bobot Alat Berat Kosong

Muatan Maksimum = Target Muatan × 1,10 (110%)

Kebijakan Manajemen Muatan 10/10/20 untuk Masa Pakai Alat berat Optimal

Strategi pengangkutan ideal yang memaksimalkan alat berat dan umur komponen alat berat bertujuan untuk *mempertahankan rata-rata semua muatan agar berada pada atau di bawah target muatan tetapan alat berat.*

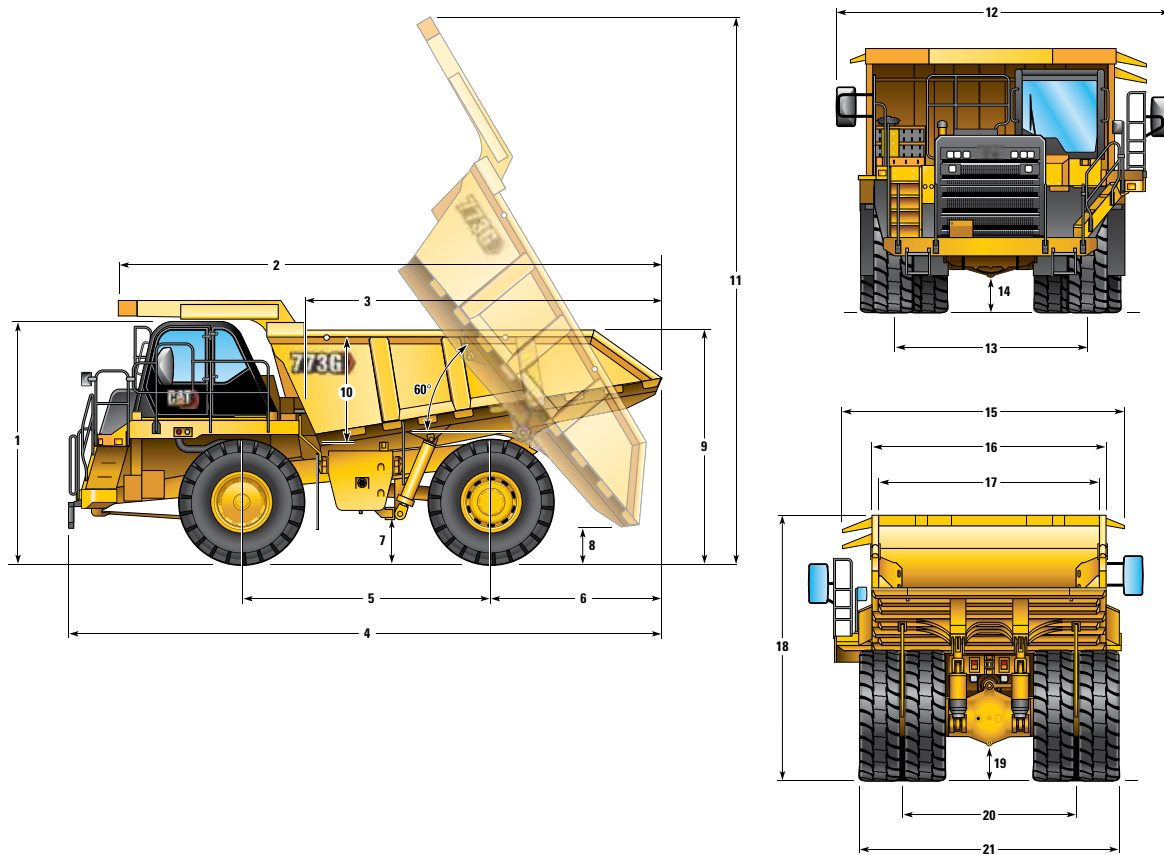
- 90% beban harus berada dalam kisaran ini
- Tidak lebih dari 10% beban boleh melampaui 10% target muatan
- Beban tidak boleh lebih dari 20% target muatan



Spesifikasi Truk Non Jalan Raya 773G

Dimensi

Semua dimensi merupakan nilai perkiraan.



	Miring Ganda		Lantai Datar	
1 Tinggi ke Puncak ROPS	4108 mm	13'6"	4108 mm	13'6"
2 Panjang Bak Keseluruhan	9216 mm	30'3"	9293 mm	30'6"
3 Panjang Bagian Dalam Bak	6100 mm	20'0"	6100 mm	20'0"
4 Panjang Keseluruhan	10.070 mm	33'0"	10.146 mm	33'3"
5 Jarak Sumbu Roda	4215 mm	13'10"	4215 mm	13'10"
6 Gandar Belakang ke Ekor	2925 mm	9'7"	3006 mm	9'10"
7 Jarak Bebas ke Tanah	759 mm	2'6"	759 mm	2'6"
8 Jarak Bebas Membuang	639 mm	2'1"	640 mm	2'1"
9 Tinggi Pemuatan – Kosong	3771 mm	12'4"	3771 mm	12'4"
10 Kedalaman Bak Bagian Dalam – Maksimum	1773 mm	5'10"	1727 mm	5'8"
11 Tinggi Keseluruhan - Bak Dinaikkan	9284 mm	30'6"	9280 mm	30'5"
12 Lebar Pengoperasian	5673 mm	18'7"	5673 mm	18'7"
13 Lebar Garis Tengah Ban Depan	3205 mm	10'6"	3205 mm	10'6"
14 Jarak Bebas Pelindung Engine	703 mm	2'4"	703 mm	2'4"
15 Lebar Kanopi Keseluruhan	4886 mm	16'0"	4886 mm	16'0"
16 Lebar Bak Bagian Luar	3922 mm	12'10"	3922 mm	12'10"
17 Lebar Bak Sebelah Dalam	3654 mm	11'9"	3654 mm	11'9"
18 Tinggi Kanopi Depan	4459 mm	14'8"	4459 mm	14'8"
19 Jarak Bebas Gandar Belakang	560 mm	1'10"	560 mm	1'10"
20 Lebar Garis Tengah Ban Belakang Ganda	2929 mm	9'7"	2929 mm	9'7"
21 Lebar Ban Keseluruhan	4411 mm	14'6"	4411 mm	14'6"

Perlengkapan Standar dan Opsional

Perlengkapan standar dan opsional bisa bervariasi. Hubungi dealer Cat Anda untuk mengetahui perinciannya.

	Standar	Opsional		Standar	Opsional
POWER TRAIN			LINGKUNGAN OPERATOR (LANJUTAN)		
Engine diesel C27 yang memenuhi persyaratan Tier 2: air cleaner dengan precleaner (2), aftercooler udara ke udara (ATAAC, air-to-air aftercooler), shutdown idle engine, alat bantu start eter, muffler buang, radiator NGMR	✓		Precleaner kabin		✓
Sistem pengereman: rem pemakaian lama, kontrol retarder otomatis (ARC, automatic retarder control), retarder manual (menggunakan rem belakang multicakram berpendingin oli), motor pelepas rem (penderekan), rem cakram kering (depan), sakelar pemutus rem depan (depan), rem multicakram berpendingin oli (belakang), indikator keausan rem (belakang), rem parkir, rem sekunder, rem servis	✓		Gantungan jaket	✓	
Rem engine cat		✓	Tempat minuman (4)	✓	
Sistem Reduksi NOx (NRS, NOx Reduction System), Katalis Oksidasi Diesel (DOC, Diesel Oxidation Catalyst); kipas permintaan; sistem bahan bakar MEUI™-C	✓		Port koneksi diagnostik, 24V	✓	
Transmisi: powershift otomatis 7 kecepatan dengan – Kontrol Tekanan Kopling Elektronik (ECPC, Electronic Clutch Pressure Control), Strategi Kontrol Elektronik Produktivitas Tingkat Lanjut (APECS, Advanced Productivity Electronic Control Strategy); idle netral otomatis, autostall, start gigi kedua	✓		Siap dipasang radio hiburan: konverter 5 amp, speaker, antena, rangkaian kabel	✓	
KELISTRIKAN			Sandaran kaki	✓	
Alarm, mundur	✓		Pengukur/indikator: pengukur temperatur oli rem, pengukur temperatur cairan pendingin, indikator kecepatan berlebih engine, tingkat bahan bakar, meteran jam, speedometer dengan odometer, takometer, indikator gigi transmisi	✓	
Alternator, 120 ampere	✓		Tuas hoist	✓	
Siap untuk suplai daya Autolube	✓		Klakson	✓	
Baterai, bebas-perawatan, 12V (2), 1400 CCA kombinasi	✓		Lampu: penerangan, plafon	✓	
Sistem listrik, 25 amp, konverter 24V hingga 12V	✓		Lampu – HID		✓
Sistem penerangan: lampu mundur (halogen), sinyal arah/peringatan bahaya (LED depan dan belakang), lampu ruang engine, lampu depan, (halogen) dengan dimmer, lampu penerangan akses operator, lampu profil samping, lampu stop/belakang (LED)	✓		Kaca spion: cembung, berpemanas		✓
Pusat servis berisi: jump start baterai, pemutus arus dengan sekering cadangan, sakelar penguncian, port – ET dan Advanced Health, sakelar pengunci servis (daya tanpa start engine)	✓		Spion, tidak dipanaskan	✓	
LINGKUNGAN OPERATOR			Port daya, 24V dan 12V (2)	✓	
Layar Advisor: indikator servis air cleaner, monitoring tingkat cairan, monitoring tingkat bahan bakar, bahasa tampilan (berdasarkan pasar)	✓		Pelindung Bahaya Terguling (ROPS)/ Pelindung dari Benda Jatuh (FOPS)	✓	
AC/heater	✓		Kursi, Cat Comfort Series III: suspensi udara penuh, sabuk pengaman 3 titik memendek sendiri dengan kait bahu	✓	
Asbak dan pemantik rokok	✓		Kursi, pelatihan dengan sabuk pengaman	✓	
Kontrol temperatur otomatis	✓		Roda kemudi, berpelapis, miring, dan teleskopik	✓	
			Kompartemen penyimpanan	✓	
			Sun visor	✓	
			Pengunci throttle	✓	
			Paket jarak pandang (memenuhi ketentuan ISO 5006)		✓
			Jendela, berengsel, sisi kanan (keluar darurat)	✓	
			Jendela, elektrik, sisi kiri	✓	
			Wiper kaca depan, intermiten, dan washer	✓	
			Sistem Pandangan Area Kerja (WAVS, Work Area Vision System)		✓
			PRODUK TEKNOLOGI		
			Mode Ekonomis, standar dan adaptif	✓	
			Product Link™, seluler atau satelit	✓	
			Sistem Kontrol Traksi (TCS, Traction Control System)	✓	
			Sistem Manajemen Produksi Truk	✓	
			Advanced Health	✓	

Perlengkapan Standar dan Opsional

Perlengkapan standar dan opsional bisa bervariasi. Hubungi dealer Cat Anda untuk mengetahui perinciannya.

LAINNYA		LAINNYA (LANJUTAN)	
Antifreeze	✓	Shutdown engine di permukaan tanah	✓
Bak perlakuan panas	✓	Fitting gemuk pelumas di permukaan tanah	✓
Lapisan bak	✓	Filter berkelompok dari permukaan tanah	✓
Sideboard bak	✓	Buku Petunjuk Perawatan Operator (OMM, Operator Maintenance Manual)	✓
Indikator bak turun	✓	Pelek 17 × 35	✓
Pin pengaman bak (mengunci bak di posisi naik)	✓	Ejektor batu	✓
Pelek yang terpasang di tengah	✓	Pengemudian sekunder (elektrik)	✓
Fitting gemuk pelumas yang dikelompokkan	✓	Pelek cadangan	✓
Paket cuaca dingin	✓	Suspensi, depan dan belakang (mematuhi UE)	✓
Pelindung driveline	✓	Lubang pengikat	✓
Pelindung karter engine	✓	Kait penarik, pin depan/penarik, belakang	✓
Cairan pendingin pemakaian lama hingga -34 °C (-30 °F)	✓	Ganjal roda	✓
Pelindung kipas	✓	Kunci pelindung dari kejahatan	✓
Pusat servis pengisian cairan	✓		
Tangki bahan bakar, 795 L (210 gal)	✓		
Pemutus baterai di permukaan tanah	✓		

Untuk informasi selengkapnya mengenai produk, layanan dealer, dan solusi industri Cat, kunjungi situs web kami di www.cat.com.

Bahan dan spesifikasi dapat berubah sewaktu-waktu tanpa pemberitahuan sebelumnya. Alat berat yang ditampilkan dalam foto mungkin disertai perlengkapan tambahan. Hubungi dealer Cat Anda untuk mengetahui opsi yang tersedia.

© 2022 Caterpillar. Hak Cipta Dilindungi Undang-undang. CAT, CATERPILLAR, LET'S DO THE WORK, logo-logo yang berkaitan, MEUI, Product Link, "Caterpillar Corporate Yellow", kemasan dagang "Power Edge" dan Cat "Modern Hex", serta identitas perusahaan dan produk yang digunakan di sini merupakan merek dagang dari Caterpillar dan tidak boleh digunakan tanpa izin.

A8XQ3409-00 (1-2022)
(Afr-ME, CIS, S Am, China,
Aus-NZ, SE Asia)

