



773G

Caminhão Fora-de-Estrada

Especificações Técnicas

As configurações e os recursos podem variar por região. Consulte o revendedor Cat® para obter informações sobre disponibilidade na sua área.

Sumário

Especificações	2
Motor	2
Distribuições de Peso	2
Capacidade	2
Transmissão	2
Níveis de Ruído	2
Comandos Finais	3
Freios	3
Guinchos da Caçamba	3
Suspensão	3
Capacidades de Reabastecimento em Serviço	3
Direção	3
Pneus	3
Dimensões	3
ROPS	3
Cálculo do Peso/Carga Útil	4
Política de Gerenciamento de Carga Útil 10/10/20 para Vida Útil Ideal da Máquina	5
Dimensões	6
Equipamentos Padrão e Opcional	7

Especificações do Caminhão 773G Fora-de-estrada

Motor (Equivalente ao Tier 2)

Modelo do Motor	Cat® C27	
Rotação Nominal do Motor	2.000 rpm	
Potência Bruta - SAE J1995:2014	578 kW	775 hp
Potência Líquida – SAE J1349:2011	546 kW	733 hp
Potência Líquida - ISO 9249:2007	552 kW	741 hp
Potência líquida – 80/1269/EEC	552 kW	741 hp
Potência do Motor – ISO 14396:2002	569 kW	763 hp
Velocidade de Torque de Pico	1.300 rpm	
Torque Líquido	3.646 Nm	2.689 lb-pé
Diâmetro Interno	137 mm	5,4 pol
Curso	152 mm	6 pol
Deslocamento	271	1.648 pol ³

- A classificação de potência se aplica a 2.000 rpm, quando testada na condição específica para o padrão especificado.
- A potência líquida anunciada MIN NET SAE J1349/ISO 9249 é a potência disponível no volante do motor quando o motor está equipado com ventilador na velocidade máxima, sistema de entrada de ar, sistema de escape e alternador.
- A potência líquida anunciada é a potência disponível no volante do motor quando o motor está equipado com sistema de entrada de ar, sistema de escape e alternador.
- A potência anunciada é testada conforme o padrão especificado em vigor no momento da fabricação.
- Nenhuma redução de potência do motor é necessária até 3.810 m (12.500 pés).
- Equivalente ao Tier 2 do EPA (Environmental Protection Agency, Órgão de Proteção Ambiental) dos EUA.

Distribuições de Peso - Aproximadas

Eixo Frontal - Vazio	53%
Eixo Frontal - Carregado	35%
Eixo Traseiro - Vazio	47%
Eixo Traseiro - Carregado	65%

Capacidade - Inclinação Dupla - Fator de Enchimento de 100%

Rasa	26,86 m ³	35,13 yd ³
Acumulado 2:1 (SAE)	35,75 m ³	46,76 yd ³

* Entre em contato com o revendedor Cat local para obter uma recomendação de balsa.

* ISO 6483:1980

Capacidade - Piso Plano - Fator de Enchimento de 100%

Rasa	26,25 m ³	34,33 yd ³
Acumulado 2:1 (SAE)	35,49 m ³	46,41 yd ³

* Entre em contato com o revendedor Cat local para obter uma recomendação de balsa.

* ISO 6483:1980

Transmissão

Avanço em 1ª	10,8 km/h	6,7 mph
Avanço em 2ª	15,1 km/h	9,4 mph
Avanço em 3ª	20,4 km/h	12,7 mph
Avanço em 4ª	27,4 km/h	17,0 mph
Avanço em 5ª	37,0 km/h	23,0 mph
Avanço em 6ª	50,1 km/h	31,1 mph
Avanço em 7ª	67,6 km/h	42,0 mph
Marcha à Ré	14,1 km/h	8,8 mph

- Velocidades máximas de deslocamento com pneus 24.00R35 (E4).

Ruído

Padrões de Ruído

- O Nível de Pressão Sonora Equivalente (Leq) ao operador é de 76 dB(A) quando a norma SAE J1166 FEB2008 é usada para medir o valor para uma cabine fechada. Trata-se de um nível de exposição sonora de um ciclo de trabalho. A cabine foi instalada e mantida de modo apropriado. O teste foi realizado com as portas e os vidros da cabine fechados.
- O nível de pressão sonora externa para a máquina padrão, medido a uma distância de 15 m (49 pés) de acordo com os procedimentos de teste especificados na norma SAE J88:2006, operação com marcha intermediária, é de 86 dB(A).
- A proteção auricular pode ser necessária na operação com o compartimento do operador e a cabine abertos (quando não mantidos adequadamente ou com as portas e os vidros abertos) por períodos prolongados ou em ambientes ruidosos.

Especificações do Caminhão 773G Fora-de-estrada

Comandos Finais

Proporção do Diferencial	3,64:1
Proporção da Planetária	4,80:1
Proporção de Redução Total	17,49:1

Freios

Superfície do Freio – Dianteiro	655 cm ²	257 pol ²
Superfície do Freio – Traseiro	61.269 cm ²	9.497 pol ²
Padrões do Freio	ISO 3450:2011	

Guinchos da Caçamba (Equivalente ao Tier 2)

Vazão da Bomba - Marcha Lenta Alta	448 l/min	118 gal/min
Configuração da Válvula de Alívio - Levantamento	17.250 kPa	2.502 lb/pol ²
Configuração da Válvula de Alívio - Abaixamento	3.450 kPa	500 lb/pol ²
Tempo de Elevação da Caçamba - Marcha Lenta Alta	9,5 segundos	
Tempo de Abaixamento da Caçamba - Flutuação	13 segundos	
Desligamento da Caçamba - Marcha Lenta Alta	13 segundos	

Suspensão

Curso do Cilindro Carregado/Vazio - Dianteiro	234 mm	9,2 pol
Curso do Cilindro Carregado/Vazio - Traseiro	149 mm	5,8 pol
Oscilação no Eixo Traseiro	8,1°	

Capacidades de Reabastecimento em Serviço

Tanque de Combustível	795 l	210 gal
Sistema de Arrefecimento	171 l	45 gal
Cárter	90 l	24 gal
Diferenciais e Comandos Finais	145 l	38 gal
Reservatório da Direção	36 l	9,5 gal
Sistema de Direção (inclui reservatório)	54 l	14 gal
Reservatório Hidráulico do Freio/ Guincho	176 l	46,5 gal
Sistema do Freio/Guincho	322 l	85 gal
Sistema de Transmissão/Conversor de Torque HRC	70 l	18 gal
Sistema de Transmissão/Conversor de Torque LRC	61 l	16 gal

Direção

Padrões de Direção	SAE J1511 FEB94 ISO 5010:2007	
Ângulo de Direção	31°	
Diâmetro de Giro - Dianteiro	23,5 m	77'1"
Diâmetro de Giro da Folga de Curva	26,1 m	85'8"

Pneus

Pneu Padrão	24.00R35 (E4)
-------------	---------------

- A capacidade produtiva do caminhão 773G é de tal ordem que, sob determinadas condições de trabalho, a capacidade TKPH (TMPH) dos pneus padrão ou opcional pode ser excedida e, portanto, limitar a produção.
- A Caterpillar recomenda que o cliente avalie todas as condições de trabalho e consulte o fabricante de pneus para fazer a seleção de pneus adequada.

ROPS (Rollover Protective Structure, Estrutura Protetora Contra Acidentes de Capotagem)

Padrões da ROPS/FOPS (Falling Objects Protective Structure, Estrutura Protetora Contra Queda de Objetos)

- A ROPS (Rollover Protective Structure, Estrutura Protetora Contra Acidentes de Capotagem) da cabine oferecida pela Caterpillar atende aos critérios para ROPS da norma ISO 3471:2008.
- A FOPS atende aos critérios para FOPS da norma ISO 3449:2005 Level II.

Especificações do Caminhão 773G Fora-de-estrada

Cálculo do Peso/Carga Útil

773G – Piso Plano		Caçamba Básica	Caçamba Básica/ Revestimento	Revestimento de Borracha
Piso/Parede Lateral/Parede Dianteira	mm (pol)	20/10/12 (0,79/0,39/0,47)	36/18/22 (1,42/0,71/0,87)	102/8/8 + 20/10/12 (4/0,31/0,31) + (0,79/0,39/0,47)
Capacidade de Carga Útil	m ³ (yd ³)	35,5 (46,4)	35 (45,8)	33,3 (43,6)
	mm (pol)	20 (0,787)	36 (1,42)	102 (4)
Peso-alvo Bruto da Máquina	kg (lb)	102.740 (226.503)	102.740 (226.503)	102.740 (226.503)
Peso do Chassi Vazio	kg (lb)	33.867 (74.663)	33.867 (74.663)	33.867 (74.663)
Peso do Sistema da Caçamba	kg (lb)	11.423 (25.183)	15.217 (33.547)	15.997 (35.267)
Peso da Máquina Vazia	kg (lb)	45.290 (99.846)	49.084 (108.210)	49.864 (109.930)
Acessórios				
Tamanho do Tanque de Combustível	l (gal)	795 (210)	795 (210)	795 (210)
Tanque de Combustível – 100% Cheio	kg (lb)	669 (1.474)	669 (1.474)	669 (1.474)
Peso Operacional Vazio	kg (lb)	45.959 (101.322)	49.752 (109.684)	50.533 (111.406)
Carga Útil Alvo (100%)*	kg (lb)	56.781 (125.181)	52.988 (116.819)	52.207 (115.097)
Densidade de Material da Carga Útil Alvo	toneladas métricas (toneladas)	56,8 (62,6)	53 (58,4)	52,2 (57,5)
Carga Útil Máxima (110% do Alvo)*	kg (lb)	56.781 (125.181)	52.988 (116.819)	52.207 (115.097)
Densidade de Material da Carga Útil Máxima	kg (lb)	62.460 (137.699)	58.287 (128.500)	57.428 (126.607)
Não Deve Exceder a Carga Útil (120% do Alvo)*	kg (lb)	68.138 (150.217)	63.585 (140.182)	62.649 (138.116)
Não Deve Exceder a Densidade de Material de Carga Útil	kg (lb)	114.096 (251.539)	113.338 (249.867)	113.181 (249.522)

*Consulte a Política de Carga Útil 10/10/20 da Caterpillar.

Cálculo do Peso/Carga Útil

773G – Inclinação Dupla

		Caçamba Básica	Caçamba Básica/ Revestimento	Sem Oferta de Revestimento de Borracha
Piso/Parede Lateral/Parede Dianteira	mm (pol)	20/10/12 (0,79/0,39/0,47)	36/18/22 (1,42/0,71/0,87)	
Capacidade de Carga Útil	m ³ (yd ³)	35,8 (46,8)	35,2 (46)	
	mm (pol)	20 (0,787)	36 (1,42)	
Peso-alvo Bruto da Máquina	kg (lb)	102.740 (226.503)	102.740 (226.503)	
Peso do Chassi Vazio	kg (lb)	33.867 (74.663)	33.867 (74.663)	
Peso do Sistema da Caçamba	kg (lb)	11.049 (24.358)	14.776 (32.575)	
Peso da Máquina Vazia	kg (lb)	44.916 (99.022)	48.643 (107.239)	
Acessórios				
Tamanho do Tanque de Combustível	l (gal)	795 (210)	795 (210)	
Tanque de Combustível – 100% Cheio	kg (lb)	669 (1.474)	669 (1.474)	
Peso Operacional Vazio	kg (lb)	45.585 (100.497)	49.312 (108.714)	
Carga Útil Alvo (100%)*	kg (lb)	57.155 (126.006)	53.428 (117.789)	
Densidade de Material da Carga Útil Alvo	toneladas métricas (toneladas)	57,2 (63)	53,4 (58,9)	
Carga Útil Máxima (110% do Alvo)*	kg (lb)	57.155 (126.006)	53.428 (117.789)	
Densidade de Material da Carga Útil Máxima	kg (lb)	62.871 (138.607)	58.771 (129.568)	
Não Deve Exceder a Carga Útil (120% do Alvo)*	kg (lb)	68.586 (151.207)	64.114 (141.347)	
Não Deve Exceder a Densidade de Material de Carga Útil	kg (lb)	114.171 (251.704)	113.426 (250.061)	

*Consulte a Política de Carga Útil 10/10/20 da Caterpillar.

Plataformas Laterais (opcional)

Altura		Volume Adicional		Peso		Densidade Máxima do Material (110%)**	
mm	(pol)	m ³	(yd ³)	kg	(lb)	kg	(lb)
155	(6)	2,9	(3,8)	430	(948)	1.681	(342)

**Com base na Caçamba de Pedreira a 90% do Enchimento do Volume da Caçamba.

O Peso do Chassi Vazio é avaliado sem combustível.

Cálculo da Carga Útil: Definições

Peso da Máquina Vazia = Peso de Chassi Vazio + Peso do Sistema da Caçamba

Carga Útil Alvo = Peso Bruto da Máquina Alvo menos Peso da Máquina Vazia

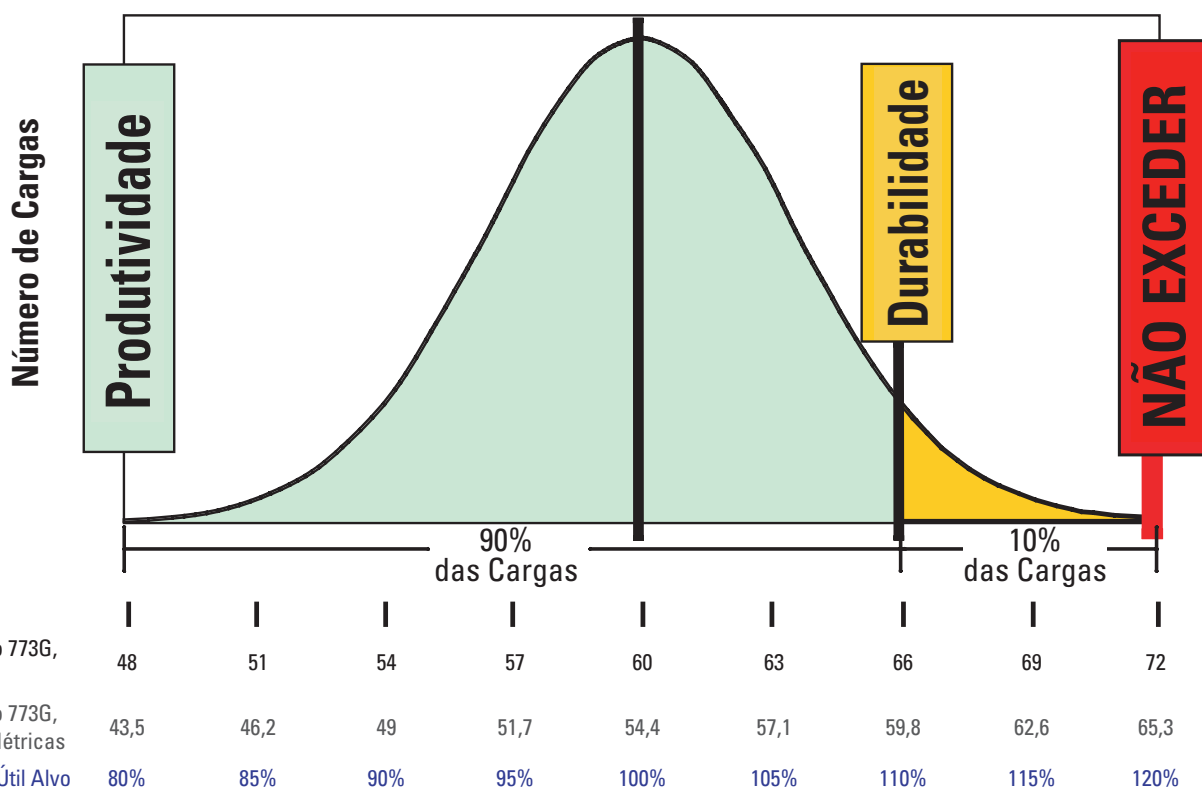
Carga Útil Máxima = Carga Útil Alvo x1,10 (110%)

Especificações do Caminhão 773G Fora-de-estrada

Política de Gerenciamento de Carga Útil 10/10/20 para Vida Útil Ideal da Máquina

A estratégia de transporte ideal que maximiza a vida útil da máquina e do componente é manter a **média** de todas as cargas úteis **menor ou igual à carga útil alvo nominal da máquina**.

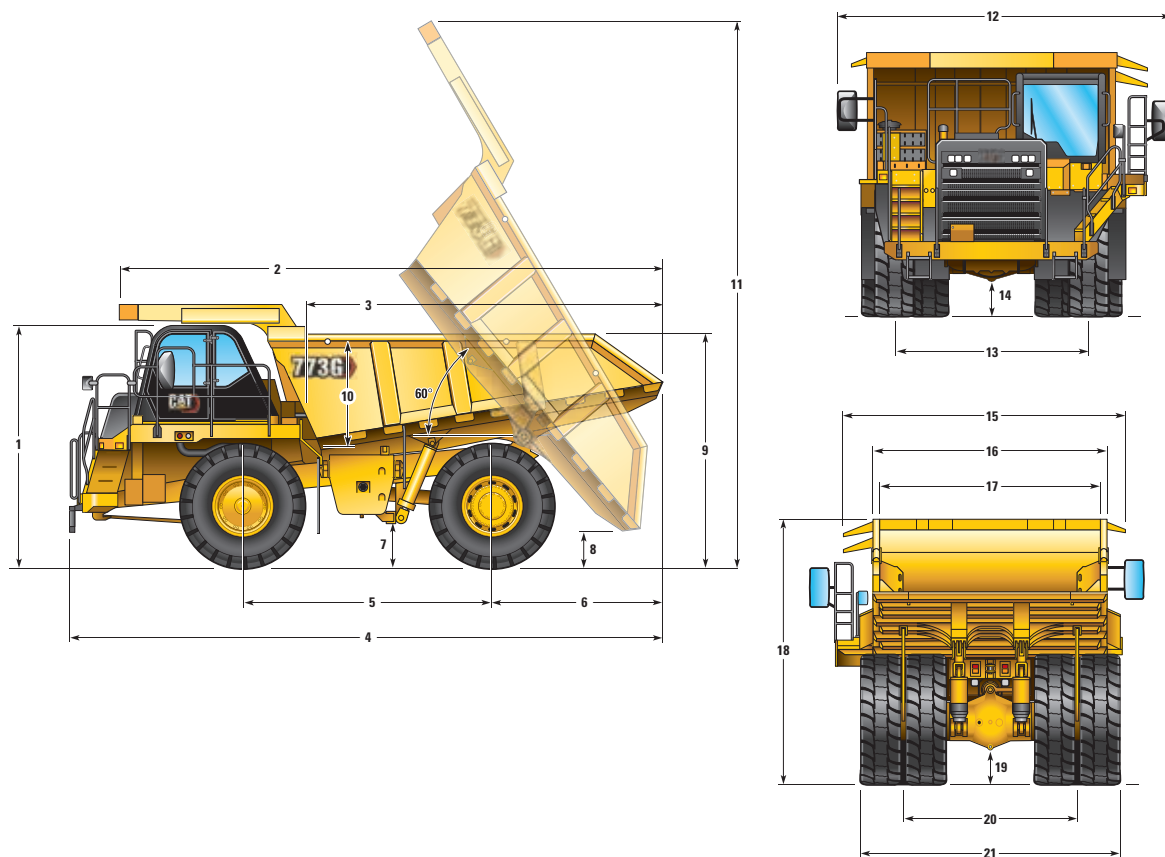
- 90% das cargas devem estar dentro dessa faixa
- Não mais de 10% das cargas devem exceder 10% da carga útil alvo
- Nenhuma carga deve exceder el 20 % de la carga útil de objetivo



Especificações do Caminhão 773G Fora-de-estrada

Dimensões

Todas as dimensões são aproximadas.



	Inclinação Dupla		Piso Plano	
1 Altura até o Topo da ROPS	4.108 mm	13'6"	4.108 mm	13'6"
2 Comprimento Total da Caçamba	9.216 mm	30'3"	9.293 mm	30'6"
3 Comprimento Interno da Caçamba	6.100 mm	20'0"	6.100 mm	20'0"
4 Comprimento Total	10.070 mm	33'0"	10.146 mm	33'3"
5 Distância entre Eixos	4.215 mm	13'10"	4.215 mm	13'10"
6 Eixo Traseiro até a Traseira	2.925 mm	9'7"	3.006 mm	9'10"
7 Vão Livre Sobre o Solo	759 mm	2'6"	759 mm	2'6"
8 Folga de Despejo	639 mm	2'1"	640 mm	2'1"
9 Altura de Carregamento - Vazia	3.771 mm	12'4"	3.771 mm	12'4"
10 Profundidade Interna da Caçamba - Máxima	1.773 mm	5'10"	1.727 mm	5'8"
11 Altura Total - Caçamba Elevada	9.284 mm	30'6"	9.280 mm	30'5"
12 Largura Operacional	5.673 mm	18'7"	5.673 mm	18'7"
13 Largura da Linha do Centro dos Pneus Frontais	3.205 mm	10'6"	3.205 mm	10'6"
14 Folga no Protetor do Motor	703 mm	2'4"	703 mm	2'4"
15 Largura Total da Capota	4.886 mm	16'0"	4.886 mm	16'0"
16 Largura Externa da Bâscula	3.922 mm	12'10"	3.922 mm	12'10"
17 Largura Interna da Caçamba	3.654 mm	11'9"	3.654 mm	11'9"
18 Altura da Capota Frontal	4.459 mm	14'8"	4.459 mm	14'8"
19 Folga no Eixo Traseiro	560 mm	1'10"	560 mm	1'10"
20 Largura da Linha de Centro dos Pneus Duplos Traseiros	2.929 mm	9'7"	2.929 mm	9'7"
21 Largura Total do Pneu	4.411 mm	14'6"	4.411 mm	14'6"

Especificações do Caminhão 773G Fora-de-estrada

Equipamentos Padrão e Opcional

Os equipamentos padrão e opcional podem variar. Consulte o revendedor Cat para obter detalhes.

	Padrão	Opcional		Padrão	Opcional
TREM DE FORÇA			COMPARTIMENTO DO OPERADOR (CONTINUAÇÃO)		
Motor diesel C27 em conformidade com o Tier 2 filtro de ar com pré-purificador (2), pós-resfriador ar-ar (ATAAC, Air-To-Air Aftercooler), partida elétrica, desligamento em marcha lenta do motor, auxílio de partida a éter, silenciador de escape, radiador NGMR	✓		Pré-filtro da cabine		✓
Sistema de frenagem: freios com vida útil prolongada, controle do retardador automático (ARC, Automatic Retarder Control), retardador manual (utiliza freios traseiros de discos múltiplos arrefecidos a óleo), motor de liberação dos freios (reboque), freios de discos secos (frontal), chave geral do freio frontal (frontal), freios de discos múltiplos arrefecidos a óleo (traseiros), indicador de desgaste do freio (traseiro), freio de estacionamento, freio secundário, freio de serviço	✓		Gancho para casaco	✓	
Freio do motor Cat		✓	Porta-copos (4)	✓	
Sistema de Redução NOx (NRS, NOx Reduction System), Catalisador de Oxidação de Diesel (DOC, Diesel Oxidation Catalyst); ventilador; sistema de combustível MEUI™-C	✓		Porta de conexão de diagnóstico, 24 V	✓	
Transmissão: Servotransmissão automática de 7 velocidades - Controle Eletrônico de Pressão da Embreagem (ECPC, Electronic Clutch Pressure Control), Estratégia de Controle Eletrônico de Produtividade Avançada (APECS, Advanced Productivity Electronic Control Strategy); marcha lenta neutra automática, estolagem automática, partida em segunda marcha	✓		Instalação para rádio de lazer: conversor de 5 A, alto-falantes, antena, chicote de fiação	✓	
SISTEMA ELÉTRICO			Descanso para os pés	✓	
Alarme, marcha à ré	✓		Medidores/indicadores: medidor de temperatura do óleo do freio, medidor de temperatura do líquido arrefecedor, indicador de sobrevelocidade do motor, nível de combustível, hodômetro, velocímetro com odômetro, tacômetro, indicador de marcha da transmissão	✓	
Alternador, 120 A	✓		Alavanca do guincho	✓	
Fonte de alimentação da lubrificação automática pronta	✓		Buzina	✓	
Baterias, livres de manutenção, 12 V (2), 1.400 CCA combinado	✓		Luz: cortesia, luz de teto	✓	
Sistema elétrico, 25 A, conversor de 24 V para 12 V	✓		Luzes – HID		✓
Sistema de iluminação: luz de marcha à ré (halogênio), setas/pisca-pisca de alerta (LED frontal e traseiro), luz do compartimento do motor, faróis (halogênio) com controle de luminosidade, luzes de cortesia para acesso do operador, luzes de perfil lateral, luzes de freio/traseiras (LED)	✓		Espelhos: convexo, aquecido		✓
Centro de serviço contendo: partida auxiliar da bateria, disjuntores com fusíveis sobressalentes, chave de bloqueio, aberturas, ET e Integridade Avançada, chave de bloqueio de serviço (alimentação sem partida do motor)	✓		Espelhos, não aquecidos	✓	
COMPARTIMENTO DO OPERADOR			Tomada elétrica, 24 V e 12 V (2)	✓	
Tela do Advisor: indicador de serviço de filtro de ar, monitoramento do nível de fluido, monitoramento do nível de combustível, idiomas de exibição (com base no mercado)	✓		Proteção contra Capotagem (ROPS)/ Proteção Contra Queda de Objetos (FOPS)	✓	
Ar-condicionado/aquecimento	✓		Assento, Cat Comfort Série III: suspensão a ar total, cinto de segurança retrátil de 3 pontos com cinto de ombro	✓	
Cinzeiro e acendedor de cigarros	✓		Assento, treinamento com cinto de segurança abdominal	✓	
Controle automático de temperatura	✓		Volante de direção, almofadado, inclinável e telescópico	✓	
			Compartimento de armazenamento	✓	
			Quebra-sol	✓	
			Bloqueio do acelerador	✓	
			Pacote de visibilidade (atende aos requisitos da ISO 5006)		✓
			Janela, articulada, lado direito (saída de emergência)	✓	
			Janela, vidros elétricos, lado esquerdo	✓	
			Limpador do para-brisa, intermitente e lavador	✓	
			WAVS (Work Area Vision System, Sistema de Visão da Área de Trabalho)		✓
			PRODUTOS DE TECNOLOGIA		
			Modos de Economia, padrão e adaptáveis	✓	
			Product Link™, celular ou satélite	✓	
			Sistema de Controle de Tração (TCS, Traction Control System)	✓	
			Sistema de Gerenciamento da Produção do Caminhão	✓	
			Integridade Avançada	✓	

Equipamentos Padrão e Opcional

Os equipamentos padrão e opcional podem variar. Consulte o revendedor Cat para obter detalhes.

OUTROS		OUTROS (CONTINUAÇÃO)	
Anticongelante	✓	Desligamento do motor no nível do solo	✓
Aquecimento da caçamba	✓	Graxeias no nível do solo	✓
Revestimento da bscula	✓	Filtros agrupados no nvel do solo	✓
Chapas laterais da caçamba	✓	Manual de Manuteno do Operador (OMM, Operator Maintenance Manual)	✓
Indicador de caçamba abaixada	✓	Aros 17 × 35	✓
Pino de segurana da bscula (prende a bscula na posio superior)	✓	Ejetores de pedras	✓
Aros fixados no centro	✓	Direo secundria (eltrica)	✓
Graxeias agrupadas	✓	Aro sobressalente	✓
Conjuntos para baixas temperaturas	✓	Suspenso, dianteira e traseira (compatvel com Unio Europeia)	✓
Protetores do sistema propulsor	✓	Olhais de amarrao	✓
Protetores do crter do motor	✓	Ganchos para reboque, frontais/pino para reboque, traseiro	✓
Lquido arrefecedor de vida til prolongada at -34 °C (-30 °F)	✓	Escoras das rodas	✓
Protetores do ventilador	✓	Travas de proteo contra vandalismo	✓
Centro de servio de enchimento de fluidos	✓		
Tanque de combustvel, 795 l (210 gales)	✓		
Desligamento da bateria no nvel do solo	✓		

Para obter informaes completas sobre produtos Cat, servios de revendedores e solues industriais, visite nosso site www.cat.com.

Os materiais e as especificaes esto sujeitos a mudanas sem aviso prvio. As mquinas ilustradas nas fotos podem incluir equipamentos adicionais. Consulte o revendedor Cat para ver as opes disponveis.

© 2022 Caterpillar. Todos os direitos reservados. CAT, CATERPILLAR, LET'S DO THE WORK, seus respectivos logotipos, MEUI, Product Link, "Caterpillar Corporate Yellow" e as identidades visuais "Power Edge" e Cat "Modern Hex", assim como a identidade corporativa e de produtos aqui usada, so marcas registradas da Caterpillar e no podem ser usadas sem permisso.

APXQ3409-00 (1-2022)
(Afr-ME, CIS, S Am, China,
Aus-NZ, SE Asia)

