



D6R2

履带式拖拉机

技术规格

配置和功能可能因地区而有所不同。请咨询您的 Cat® 代理商以确定您的地区是否有提供此配置或功能。

目录

D6R2 履带式拖拉机

技术规格	2	D6R2 LGP (低地压)	7
发动机	3	铲刀	7
燃油加注容量	4	特殊铲刀	8
变速箱	4	裂土器	8
液压控制	4	尺寸 - 后方作业机具	8
D6R2 标配	5	履带板	9
铲刀	5	声音水平信息	9
D6R2 XL	6	垃圾/填埋场	10
铲刀	6	林业/土地清理	10
		极限/极地寒冷	10
		标配设备与选配设备	11

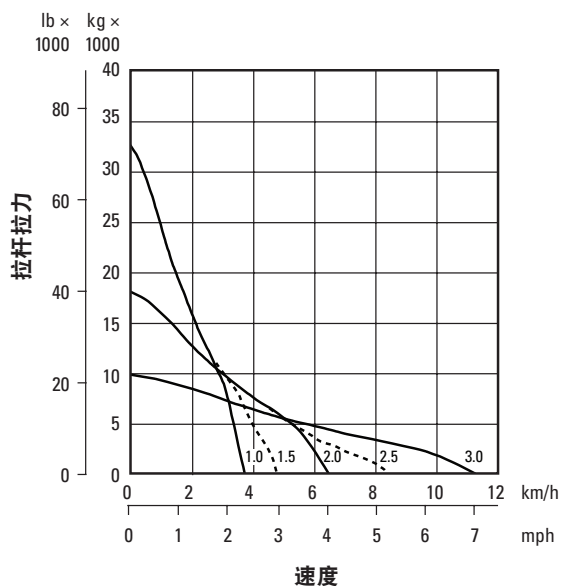
D6R2 履带式拖拉机技术规格

发动机

发动机型号	Cat® C9				
排放标准	相当于中国非道路国二排放标准/美国EPA Tier 2/欧盟 Stage II 排放标准				
D6R2 标配	D6R2 XL/LGP				
发动机功率 (1900 rpm)	发动机功率 (1800 rpm)				
SAE J1995	154 kW	207 hp	SAE J1995	169 kW	227 hp
ISO 14396	151 kW	203 hp	ISO 14396	166 kW	223 hp
ISO 14396 (DIN)	206 mhp		ISO 14396 (DIN)	226 mhp	
额定净功率 (2000 rpm)	额定净功率 (2000 rpm)				
ISO 9249/SAE J1349	133 kW	179 hp	ISO 9249/SAE J1349	148 kW	198 hp
ISO 9249 (DIN)	182 mhp		ISO 9249 (DIN)	202 mhp	
净功率 (1900 rpm)	净功率 (1800 rpm)				
ISO 9249/SAE J1349	141 kW	189 hp	ISO 9249/SAE J1349	158 kW	212 hp
ISO 9249 (DIN)	192 mhp		ISO 9249 (DIN)	215 mhp	

- 广告宣传中所示净功率是发动机配备最高速度的风扇、空气滤清器、消音器和交流发电机时测得的飞轮端功率。
- 广告内显示的功率是按照制造时有效的指定标准进行测试所得。
- 在海拔 2286 m (7500 ft) 以内无需降额。在 2286 m (7500 ft) 之后发生自动降额。

牵引杆拉力 – D6R2 标配

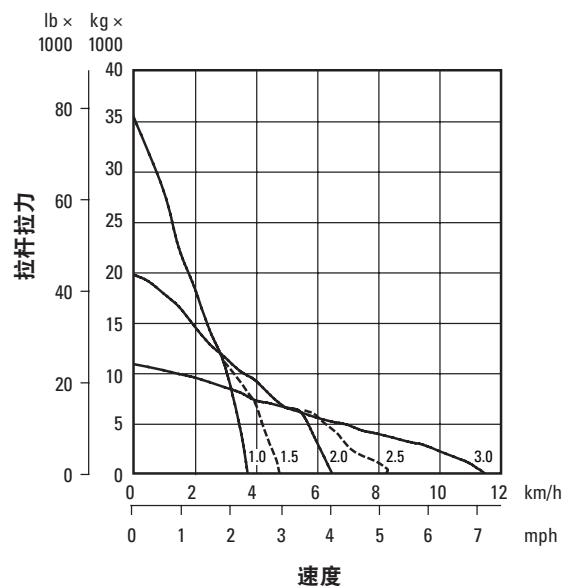


钥匙

- 1.0 – 1 一档
- 1.5 – 1 档, 使用自动换档时的额外速度
- 2.0 – 2 档
- 2.5 – 2 档, 使用自动换档时的额外速度
- 3.0 – 3 档

注：可用拉力取决于配备拖拉机的重量和牵引力。

牵引杆拉力 – D6R2 XL 和 LGP



钥匙

- 1.0 – 1 一档
- 1.5 – 1 档, 使用自动换档时的额外速度
- 2.0 – 2 档
- 2.5 – 2 档, 使用自动换档时的额外速度
- 3.0 – 3 档

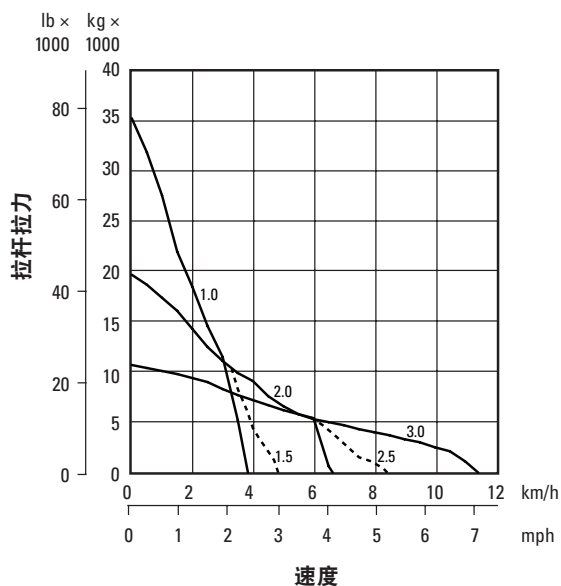
注：可用拉力取决于配备拖拉机的重量和牵引力。

发动机

发动机型号	Cat C9				
排放标准	符合中国非道路国三排放标准, 相当于美国EPA Tier 3/欧盟 Stage IIIA 排放标准				
D6R2 标配	D6R2 XL/LGP				
发动机功率 (1300 rpm)	发动机功率 (1300 rpm)				
SAE J1995	168 kW	225 hp	SAE J1995	181 kW	243 hp
ISO 14396	166 kW	222 hp	ISO 14396	179 kW	240 hp
ISO 14396 (DIN)	225 mhp		ISO 14396 (DIN)	243 mhp	
额定净功率 (1850 rpm)	额定净功率 (1850 rpm)				
ISO 9249/SAE J1349	147 kW	196 hp	ISO 9249/SAE J1349	153 kW	206 hp
ISO 9249 (DIN)	199 mhp		ISO 9249 (DIN)	209 mhp	
净功率 (1300 rpm)	净功率 (1300 rpm)				
ISO 9249/SAE J1349	162 kW	218 hp	ISO 9249/SAE J1349	176 kW	236 hp
ISO 9249 (DIN)	220 mhp		ISO 9249 (DIN)	239 mhp	

- 广告宣传中所示净功率是发动机配备最高速度的风扇、空气滤清器、消音器和交流发电机时测得的飞轮端功率。
- 广告内显示的功率是按照制造时有效的指定标准进行测试所得。
- 在海拔 2286 m (7500 ft) 以内无需降额。在 2286 m (7500 ft) 之后发生自动降额。

牵引杆拉力 – D6R2 标配

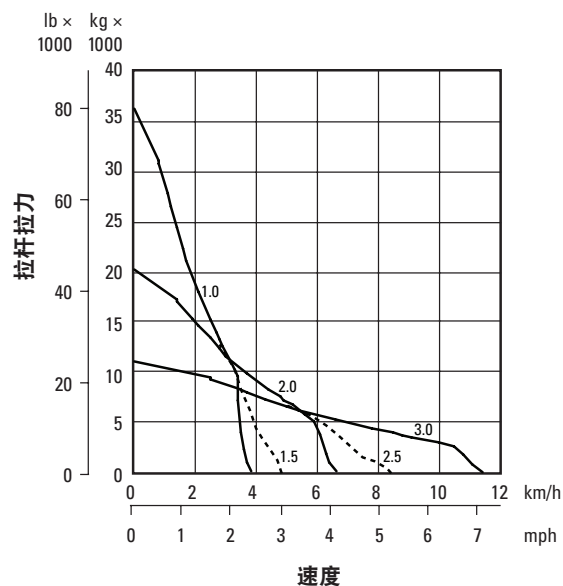


钥匙

- 1.0 – 1 一档
- 1.5 – 1 档, 使用自动换档时的额外速度
- 2.0 – 2 档
- 2.5 – 2 档, 使用自动换档时的额外速度
- 3.0 – 3 档

注: 可用拉力取决于配备拖拉机的重量和牵引力。

牵引杆拉力 – D6R2 XL 和 LGP



钥匙

- 1.0 – 1 一档
- 1.5 – 1 档, 使用自动换档时的额外速度
- 2.0 – 2 档
- 2.5 – 2 档, 使用自动换档时的额外速度
- 3.0 – 3 档

注: 可用拉力取决于配备拖拉机的重量和牵引力。

D6R2 履带式拖拉机技术规格

发动机

发动机型号	Cat C9	
缸径	112 mm	4.4 in
冲程	149 mm	5.9 in
排量	8.8 L	537 in ³
可使用生物柴油	高达 B100 ¹	

¹Cat 发动机与以下对温室气体排放影响较低的可再生燃料、替代燃料和生物燃料*兼容：
 ✓高达 B20 的生物柴油 (FAME)**
 Up to 100% HVO and GTL renewable fuels 高达 100% 的 HVO 和 GTL 可再生燃料
 * 请参阅指南以便成功应用。
 有关详细信息，请咨询您的 Cat 代理商或“Caterpillar Machine Fluids Recommendations (Caterpillar 机器油液推荐)” (SEBU6250)。
 ** 配备选配的符合 B100 的燃油管路时最高可达 B100。请查阅操作和保养手册 (OMM) 以了解更多信息。

燃油加注容量

燃油箱容量	424 L	112 gal
冷却系统	59.4 L	15.7 gal
发动机曲轴箱	28 L	7.4 gal
动力总成	146 L	38.6 gal
终传动 (每个)	13.5 L	3.6 gal
枢轴	5 L	1.3 gal
液压箱	51.5 L	13.6 gal
滚轮机架 (每个)	24.6 L	6.5 gal

变速箱

1.0 前进	3.8 km/h	2.4 mph
1.5 前进*	4.8 km/h	3.0 mph
2.0 前进	6.5 km/h	4.0 mph
2.5 前进*	8.4 km/h	5.2 mph
3.0 前进	11.5 km/h	7.1 mph
1.0 倒车	4.8 km/h	3.0 mph
1.5 倒车*	6.2 km/h	3.9 mph
2.0 倒车	8.4 km/h	5.2 mph
2.5 倒车*	8.4 km/h	5.2 mph
3.0 倒车	14.5 km/h	9.0 mph

*选择了可选的 AutoShift。

液压控制 (Tier 2/Stage II/中国非道路国二)

泵类型 - 工具	可变排量活塞	
泵类型 - 转向系统	可变排量活塞	
额定发动机转速下的 RPM - 工具	2120 rpm	
额定发动机转速下的 RPM - 转向系统	2440 rpm	
额定发动机转速下的泵排量		
工具	203 L/min	53.6 gal/min
转向系统	199 L/min	52.6 gal/min
起重油缸最大流量	214 L/min	56.5 gal/min
倾倒油缸最大流量	90 L/min	23.8 gal/min
裂土器油缸最大流量	214 L/min	56.5 gal/min
最大工作压力		
推土机起重油缸	19300 kPa	2799 psi
推土机倾倒油缸	19300 kPa	2799 psi
裂土器起重油缸	19300 kPa	2799 psi
转向系统	40500 kPa	5874 psi
主安全阀		
压力设置 - 工具	21700 kPa	3147 psi
压力设置 - 转向系统	45500 kPa	6599 psi

液压控制 (Tier 3/Stage III/中国非道路国三)

泵类型 - 工具	可变排量活塞	
泵类型 - 转向系统	可变排量活塞	
额定发动机转速下的 RPM - 工具	1961 rpm	
额定发动机转速下的 RPM - 转向系统	2257 rpm	
额定发动机转速下的泵排量		
工具	188 L/min	49.7 gal/min
转向系统	184 L/min	48.6 gal/min
起重油缸最大流量	205 L/min	54.2 gal/min
倾倒油缸最大流量	90 L/min	23.8 gal/min
裂土器油缸最大流量	205 L/min	54.2 gal/min
最大工作压力		
推土机起重油缸	19300 kPa	2799 psi
推土机倾倒油缸	19300 kPa	2799 psi
裂土器起重油缸	19300 kPa	2799 psi
转向系统	40500 kPa	5874 psi
主安全阀		
压力设置 - 工具	21700 kPa	3147 psi
转向系统	45500 kPa	6599 psi

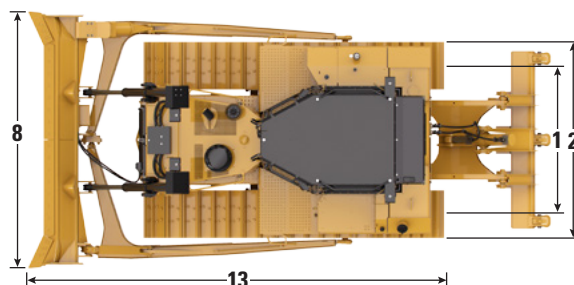
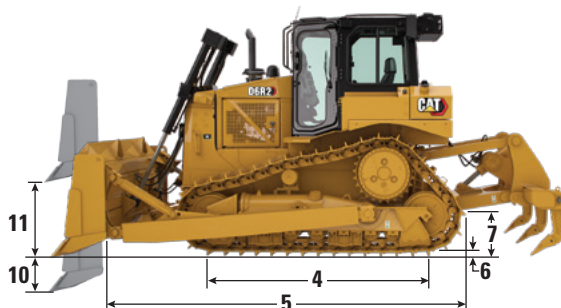
D6R2 履带式拖拉机技术规格

D6R2 标配

工作重量 (S)	18984 kg	41853 lb
工作重量 (SU)	19066 kg	42033 lb
工作重量 (A)	19448 kg	42875 lb
装运重量	16209 kg	35735 lb
地面压力* (S)	62.4 kPa	9 psi
地面压力* (SU)	62.6 kPa	9.1 psi
地面压力* (A)	63.9 kPa	9.3 psi
底盘	39 节, 带 6 个底部支重轮	
1 履带轨距	1880 mm	74 in
标配履带板宽度 - 中载作业服务型	560 mm	22 in
2 拖拉机宽度 (不含耳轴)	2440 mm	96.1 in
耳轴宽度	2640 mm	103.9 in
3 至 ROPS 顶部机器高度	3216 mm	126.6 in
4 地面履带长度	2664 mm	104.9 in
5 基本拖拉机长度	3860 mm	152 in
接地接触面积*	2.98 m ²	4625 in ²
履带间距	203 mm	8 in
6 履带高度	65 mm	2.6 in
7 离地间隙	372 mm	14.6 in
前引导轮摆动	86 mm	3.4 in

- 工作重量包括润滑油、冷却液、满油箱、标配履带、ROPS 驾驶室、空调、液压系统控件、铲刀、牵引杆和操作员。
- 装运重量包括润滑油、冷却液、10% 油箱、标配履带、ROPS 驾驶室、空调和液压系统控件。

*ISO 16754



铲刀

	半通用 (6SU)		直型 (6S)		角型 (6A)	
	容量 (SAE J1265)					
8 端齿尖宽度	5.6 m ³	7.3 yd ³	4.0 m ³	5.2 yd ³	4.0 m ³	5.2 yd ³
不含齿尖宽度	3260 mm	128.3 in	3360 mm	132.3 in	4166 mm	164 in
端齿尖宽度 (铲刀角度)	3194 mm	125.7 in	3110 mm	122.4 in	3977 mm	156.6 in
不含齿尖宽度 (铲刀角度)	N/A		N/A		4151 mm	163.4 in
最大铲刀角度	N/A		N/A		3622 mm	142.6 in
9 高度	N/A		N/A		24.9°	
10 挖掘深度	1412 mm	55.6 in	1257 mm	49.5 in	1155 mm	45.5 in
11 举升高度	473 mm	18.6 in	473 mm	18.6 in	506 mm	19.9 in
铲刀片拐角处的最大倾斜	1104 mm	43.5 in	1104 mm	43.5 in	1142 mm	45 in
12 最大倾斜	786 mm	30.9 in	809 mm	31.9 in	446 mm	17.6 in
间距调整	743 mm	29.3 in	765 mm	30.1 in	408 mm	16.1 in
13 机器长度 (铲刀直)	+/- 4.0°		+/- 4.0°		N/A	
机器长度 (铲刀角度)	5109 mm	201.1 in	4919 mm	193.7 in	5029 mm	198 in
重量 (铲刀和推臂)	N/A		N/A		5853 mm	230.4 in
	2333 kg	5143 lb	2251 kg	4963 lb	2715 kg	5986 lb

请参阅第 8 页的表格以了解垃圾填埋场和土地清理专用铲刀的信息。

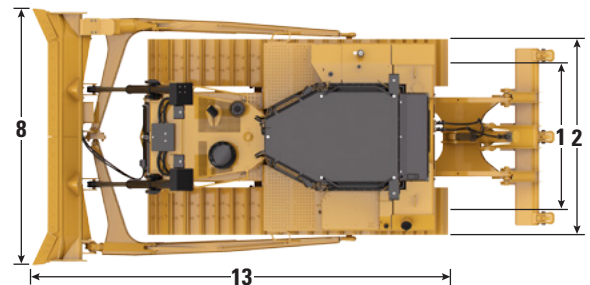
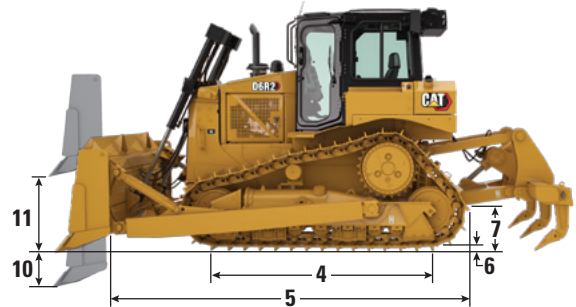
D6R2 XL 履带式拖拉机技术规格

D6R2 XL

工作重量 (SU)	19914 kg	43903 lb
工作重量 (A)	19969 kg	44024 lb
装运重量	16820 kg	37082 lb
地面压力* (SU)	60.7 kPa	8.8 psi
地面压力* (A)	60.9 kPa	8.8 psi
底盘	41 节, 带 7 个底部支重轮	
1 履带轨距	1880 mm	74 in
标配履带板宽度 – 中载作业服务型	560 mm	22 in
2 拖拉机宽度 (不含耳轴)	2440 mm	96.1 in
耳轴宽度	2640 mm	103.9 in
3 至 ROPS 顶部机器高度	3216 mm	126.6 in
4 地面履带长度	2871 mm	113 in
5 基本拖拉机长度	3860 mm	152 in
接地接触面积*	3.22 m ²	4984 in ²
履带间距	203 mm	8 in
6 履带高度	65 mm	2.6 in
7 离地间隙	372 mm	14.6 in
前引导轮摆动	95 mm	3.7 in

- 工作重量包括润滑油、冷却液、满油箱、标配履带、ROPS 驾驶室、空调、液压系统控件、铲刀、牵引杆和操作员。
- 装运重量包括润滑油、冷却液、10% 油箱、标配履带、ROPS 驾驶室、空调和液压系统控件。

*ISO 16754



注: 显示标准配置。

铲刀

	半通用 (6SU)		角型 (6A)	
容量 (SAE J1265)	5.6 m ³	7.3 yd ³	4.0 m ³	5.2 yd ³
8 端齿尖宽度	3260 mm	128.3 in	4166 mm	164 in
不含齿尖宽度	3194 mm	125.7 in	3977 mm	156.7 in
端齿尖宽度 (铲刀角度)	N/A		3772 mm	148.5 in
不含齿尖宽度 (铲刀角度)	N/A		3598 mm	141.7 in
最大铲刀角度	N/A		25.2°	
9 高度	1412 mm	55.6 in	1155 mm	45.5 in
10 挖掘深度	473 mm	18.6 in	524 mm	20.6 in
11 举升高度	1104 mm	43.5 in	1205 mm	47.4 in
铲刀片拐角处的最大倾斜	814 mm	32 in	536 mm	21.1 in
12 最大倾斜	743 mm	29.3 in	408 mm	16.1 in
间距调整	+/- 4.0°		N/A	
13 机器长度 (铲刀直)	5349 mm	210.6 in	5098 mm	200.7 in
机器长度 (铲刀角度)	N/A		6074 mm	239.1 in
重量 (铲刀和推臂)	2333 kg	5143 lb	2625 kg	5787 lb

请参阅第 8 页的表格以了解垃圾填埋场和土地清理专用铲刀的信息。

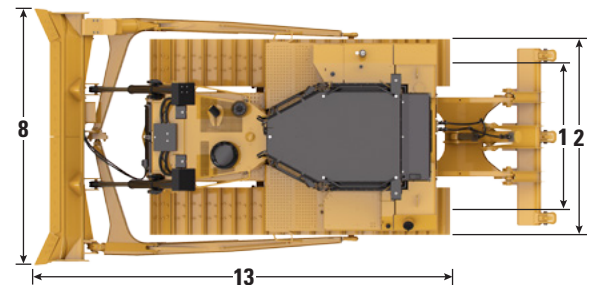
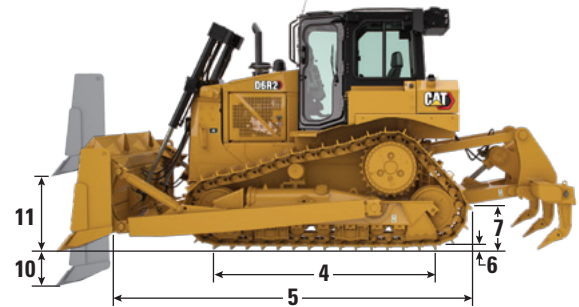
D6R2 LGP 履带式拖拉机技术规格

D6R2 LGP (低地压)

工作重量	21661 kg	47754 lb
装运重量	18720 kg	41270 lb
地面压力*	35.4 kPa	5.1 psi
底盘	45 节, 带 8 个底部支重轮	
1 履带轨距	2286 mm	90 in
标配履带板宽度 – 中载作业服务型	915 mm	36 in
2 拖拉机宽度 (不含耳轴)	3201 mm	126 in
耳轴宽度	3490 mm	137.4 in
3 至 ROPS 顶部机器高度	3266 mm	128.6 in
4 地面履带长度	3275 mm	128.9 in
5 基本拖拉机长度	4247 mm	167.2 in
接地接触面积*	5.99 m ²	9290 in ²
履带间距	203 mm	8 in
6 履带高度	65 mm	2.6 in
7 离地间隙	422 mm	16.6 in
前引导轮摆动	112 mm	4.4 in

- 工作重量包括润滑油、冷却液、满油箱、标配履带、ROPS 驾驶室、空调、液压系统控件、铲刀、牵引杆和操作员。
- 装运重量包括润滑油、冷却液、10% 油箱、标配履带、ROPS 驾驶室、空调和液压系统控件。

*ISO 16754



注：显示标准配置。

铲刀

	直型 (LGP 6S)	
容量 (SAE J1265)	3.8 m ³	5.0 yd ³
8 端齿尖宽度	4063 mm	160 in
不含齿尖宽度	3917 mm	154.2 in
最大铲刀角度	N/A	
9 高度	1101 mm	43.3 in
10 挖掘深度	655 mm	25.8 in
11 举升高度	1083 mm	42.6 in
铲刀片拐角处的最大倾斜	746 mm	29.4 in
12 最大倾斜	701 mm	27.6 in
间距调整	+/- 4.4°	
13 机器长度 (铲刀直)	5465 mm	215.2 in
重量 (铲刀和推臂)	2418 kg	5331 lb

请参阅第 8 页的表格以了解垃圾填埋场和土地清理专用铲刀的信息。

D6R2 履带式拖拉机技术规格

特殊铲刀

	垃圾填埋场 (6SU) 带垃圾架		土地清理 (6SU) 带刷架		土地清理 (6A) 带刷架		垃圾填埋场 (LGP 6S) 带垃圾架	
容量 (SAE J1265)	5.6 m ³	7.3 yd ³	5.6 m ³	7.3 yd ³	4.0 m ³	5.2 yd ³	3.8 m ³	5 yd ³
端齿尖宽度	3260 mm	128.3 in	3260 mm	128.3 in	4166 mm	164.0 in	4063 mm	160.0 in
不含齿尖宽度	3194 mm	125.7 in	3194 mm	125.7 in	3977 mm	156.7 in	3917 mm	154.2 in
端齿尖宽度 (铲刀角度)	N/A		N/A		3772 mm	148.5 in	N/A	
不含齿尖宽度 (铲刀角度)	N/A		N/A		3598 mm	141.7 in	N/A	
最大铲刀角度	N/A		N/A		25.2°		N/A	
高度	2062 mm	81.2 in	1838 mm	72.4 in	1700 mm	67 in	1703 mm	67 in
挖掘深度	473 mm	18.6 in	473 mm	18.6 in	524 mm	20.6 in	655 mm	25.8 in
举升高度	1104 mm	43.5 in	1104 mm	43.5 in	1205 mm	47.4 in	1083 mm	42.6 in
铲刀片拐角处的最大倾斜	814 mm	32 in	814 mm	32 in	536 mm	21.1 in	746 mm	29.4 in
最大倾斜	743 mm	29.3 in	743 mm	29.3 in	408 mm	16.1 in	701 mm	27.6 in
间距调整	+/- 4.0°		+/- 4.0°		N/A		+/- 4.4°	
机器长度 (铲刀直)	5349 mm	210.6 in	5349 mm	210.6 in	5098 mm	200.7 in	5465 mm	215.2 in
机器长度 (铲刀角度)	N/A		N/A		6074 mm	239.1 in	N/A	
重量 (铲刀和推臂)	2578 kg	5683 lb	2523 kg	5562 lb	2853 kg	6290 lb	2660 kg	5865 lb

裂土器

类型	固定平行四边形		
口袋数量	3 – 多柄型		
总横梁宽度	2190 mm		86.2 in
标配柄重量	1644 kg		3624 lb
最大穿透	500 mm		19.7 in
最大穿透力	65.6 kN		14747 lbf
撬出力	116.5 kN		26190 lbf

尺寸 – 后方作业机具

安装这些后方作业机具后，请将以下长度添加到机器的总长度中。

	裂土器		牵引杆		撞杆箱	
标配	1403 mm	55.2 in	366 mm	14.4 in	511 mm	20.1 in
XL	1403 mm	55.2 in	366 mm	14.4 in	511 mm	20.1 in
LGP	1298 mm	51.1 in	251 mm	9.9 in	483 mm	19 in

履带板

		标配	XL	LGP
重载作业型				
560 mm (22 in)	中载作业服务型	✓	✓	
560 mm (22 in)	极载作业服务型	✓	✓	
560 mm (22 in)	极载作业服务型, 梯形		✓	
610 mm (24 in)	中载作业服务型	✓	✓	
610 mm (24 in)	极载作业服务型, 梯形		✓	
915 mm (36 in)	中载作业服务型			✓
915 mm (36 in)	极载作业服务型, 梯形			✓
990 mm (39 in)	自清洁			✓
Cat Abrasion™				
610 mm (24 in)	极载作业服务型		✓	
915 mm (36 in)	极载作业服务型			✓

标配

ROPS/FOPS	Caterpillar 为机器提供的防滚翻保护结构 (ROPS) 符合 ROPS 标准 ISO 3471:2008 落物保护结构 (FOPS) 符合 FOPS 标准 ISO 3449:2005
制动器	制动器符合 SAE J/ISO 10265:2008 标准

声音水平信息

如果机器在开放的操作员站、未正确维护的驾驶室、门窗长时间打开或在嘈杂的环境中操作, 可能需要听力保护。

操作员声压等级	标配	80 dB(A)	“ISO 6396:2008” ⁽¹⁾
	静音	80 dB(A)	
外部声压等级	标配	116 dB(A)	“ISO 6395:2008” ⁽²⁾
	静音	113 dB(A)	

⁽¹⁾ 在最大发动机冷却风扇速度的 100% 下进行测量。不同的发动机冷却风扇速度或配备可选的发动机风扇速度选项时, 声音水平可能会有所不同。测量是在驾驶室门和驾驶室窗户关闭并且冷暖空调处于中等操作的情况下进行的。驾驶室已正确安装和维护。

⁽²⁾ 在最大发动机冷却风扇速度的 100% 下进行测量。不同的发动机冷却风扇速度或配备可选的发动机风扇速度选项时, 声音水平可能会有所不同。

上述的声音水平包括测量不确定度和由于生产变化引起的不确定度。

D6R2 特殊配置

从各种原厂选项中进行选择，为您的推土机装备以应对在最严酷应用中工作的挑战。

垃圾/填埋场

- 配备滤网的涡轮预滤器
- 油箱护罩和重型底部护罩
- 重型散热器护罩
- 前撞杆
- 后撞杆/刚性牵引杆和带有大型检修门的外壳。配重就绪。
- 额外配重
- 重型防护终传动
- 门，侧和后驾驶室屏网
- 抗垃圾铝条板散热器（每英寸 6.35 个翅片）
- 喷射风扇
- 150 安培导管式交流发电机
- 发动机隔热罩
- 垃圾填埋场铲刀配备垃圾架以提高生产能力
- 推土机液压管路上的倾斜油缸管路防护装置
- 带梯形孔的履带板
- 带托链轮的重型废物底盘系统，带防护的惰轮密封件，可用于前撞杆

林业/土地清理

- 重型散热器护罩
- 重型底部护罩
- 土地清理油箱护罩
- 土地清理铲刀包括精整推土铲刀刃和通用端齿头以及铲刀顶部的“刷”架
- 门，侧和后驾驶室屏网
- 发动机隔热罩



极限/极地寒冷

- 极地终传动
- 重型电池
- 极地润滑油
- 带双窗格玻璃的极地驾驶室和带外部驾驶室空调冷凝器的整体冷却/加热系统
- 加热/通风座椅
- 加热燃油系统
- 实心发动机外壳
- 乙醚辅助起动装置
- 发动机冷却液加热器 (240V)
- 可逆风扇
- 150 安培重型交流发电机

标配设备与选配设备

标配设备和选配设备可能发生变化。请咨询您的 Cat 代理商了解详情。

	标配	选配		标配	选配
动力总成			操作员环境		
Cat C9 涡轮增压直喷柴油发动机	✓		可调节扶手	✓	
空气滤清器，带地层管除尘器的预滤器	✓		可调节轮廓悬浮座椅	✓	
带电子维护指示器的空气滤清器	✓		带有集成 ROPS 的驾驶室	✓	
铝条板空对空后冷器 (ATAAC)	✓		Caterpillar 监控系统	✓	
铝条板散热器	✓		- 冷却液温度		
直驱风扇	✓		- 液压油温度		
电动燃油注油泵	✓		- 动力总成油温		
电子停车制动器	✓		- 燃料水平		
长效冷却液	✓		- 发动机速度，转速表		
终传动，三行星单减速行星	✓		- 服务计时表		
具备燃油进水传感器/指示器的燃油滤清器	✓		- 系统警告灯		
带斜接堆栈的消声器	✓		仪表板安装脚垫	✓	
行星传动，电子动力换档三前/三后速度	✓		减速踏板	✓	
预筛器	✓		差速转向舵杆	✓	
变矩器/分配器	✓		电子旋转拨盘油门开关	✓	
极地终传动		✓	先导式液压系统控件，带电子停用开关	✓	
符合 B100 的燃油管路（印度尼西亚在为必需配备）		✓	后视镜	✓	
发动机冷却液加热器，240V	✓		可伸缩 76 mm (3 in) 安全带	✓	
带水冷涡轮增压器的发动机隔热罩	✓		额外镜子		✓
乙醚辅助起动装置	✓		带有集成 ROPS 的极地驾驶室		✓
外部静音设计	✓		带有集成 ROPS 的顶篷		✓
终传动，XL 或 LGP，防护密封	✓		屏网，后部，驾驶室或顶篷		✓
加热燃油系统	✓		屏网，门/前部，驾驶室或顶篷		✓
散热器芯保护器	✓		屏网，侧面，驾驶室或顶篷		✓
散热器风扇、喷射器		✓	悬浮座椅，布套		✓
散热器风扇，提高速度（高环境）		✓	悬浮座椅，布套，加热通风		✓
散热器风扇，可逆（寒冷天气）		✓	悬浮座椅，乙烯基罩		✓
凸起的预滤器		✓			
抗垃圾散热器		✓			
配备滤网的涡轮预滤器		✓			

(续接下一页)

D6R2 标配设备与选配设备

标配设备与选配设备 (续)

标配设备和选配设备可能发生变化。请咨询您的 Cat 代理商了解详情。

	标配	选配		标配	选配
电气系统			维修与保养		
交流发电机 (115 安培)	✓		诊断接头	✓	
备用报警	✓		取样口	✓	
电池, 2 节免维护 12V (24V 系统)	✓		- 发动机机油		
转换器, 12V, 10 安培, 带 1 个插座	✓		- 发动机冷却液		
24V 电气起动器	✓		- 动力总成机油		
前进警告喇叭	✓		- 液压油		
卤素灯 (4)	✓		生态排水管, 动力总成		✓
交流发电机, 150 安培, 管道式		✓	高速换油系统		✓
交流发电机, 150 安培, 重型		✓	技术产品		
重型电池		✓	Cat Product Link™ 准备就绪	✓	
卤素灯 (4 - 护架)		✓	Cat Product Link, 蜂窝 PL641	✓	
卤素灯 (6)		✓	Cat Product Link, 卫星 PL631		✓
卤素灯 (8 - 护架)		✓	铲刀		
LED 灯 (6)		✓	角型铲刀, 液压或机械倾倒 (STD 和 XL)		✓
底盘			角型铲刀, 液压或机械倾倒, 土地清理 (XL)		✓
托链轮就绪 (STD 型号)	✓		半通用铲刀, 液压倾倒 (STD 和 XL)		✓
托链轮, 终身润滑 (XL 和 LGP 型号)	✓		半通用铲刀, 液压倾倒, 土地清理 (STD 和 XL)		✓
中央履带导向护罩	✓		半通用铲刀, 液压倾倒, 垃圾填埋场 (XL)		✓
均衡器杆	✓		直型铲刀, 液压倾倒 (STD 和 LGP)		✓
重型密封和润滑履带	✓		直型铲刀, 液压倾倒, 垃圾填埋 (LGP)		✓
液压履带调节器	✓		作业机具		
终生润滑惰轮	✓		多柄杆裂土器, 直齿或弯柄 (3)		✓
终生润滑履带滚轮	✓		后方配重		✓
销轴	✓		刚性牵引杆		✓
可更换的链轮轮辋段	✓		裂土器液压系统		✓
管状支重轮架	✓		撞杆, 后部 (XL 或 LGP)		✓
中央履带导向护罩		✓	撞杆, 前部 (XL 或 LGP)		✓
全长履带导向		✓			
Cat Abrasion 耐磨损 (XL 和 LGP)		✓			
垃圾处理/填埋 (XL 和 LGP)		✓			

(续接下页)

标配设备与选配设备 (续)

标配设备和选配设备可能发生变化。请咨询您的 Cat 代理商了解详情。

	标配	选配		标配	选配
护罩			特殊配置		
底部护罩	✓		垃圾搬运器		✓
带穿孔罩和侧罩的发动机罩	✓		林业/土地清理		✓
前向保护架		✓	极地		✓
燃油箱护罩		✓			
重型底部护罩		✓			
重型散热器护罩		✓			
液压铲刀倾倒管线护罩		✓			
土地清理护罩		✓			
实心罩发动机外壳		✓			
变速箱护罩		✓			
其他标配设备					
前拉装置	✓				
液压油冷却器	✓				
举升油缸安装	✓				
带管线的起重油缸	✓				
负载感应液压系统, 推土机起重和倾倒	✓				
百叶窗式散热器门	✓				
故意破坏保护	✓				
- 安装在电池盒和油箱排放口的盖锁					
- 为油液提供盖锁隔间和发动机外壳					

如需了解关于 Cat（卡特）产品、代理商服务及行业解决方案的更多完整信息，请访问我们的网站：
www.cat.com

© 2021 Caterpillar
保留所有权利

材料和规格如有变更，恕不另行通知。图片中所示机型可能包含附加设备。请咨询您本地的 Cat 代理商以了解可提供的配置选项。

CAT（卡特）、CATERPILLAR（卡特彼勒）、LET'S DO THE WORK（让我们担此重任）及其相应徽标、“Caterpillar Corporate Yellow（卡特彼勒公司黄颜色）”、“Power Edge”与 Cat “Modern Hex”商业外观，以及本文档中使用的企业和产品标识均为 Caterpillar 公司的商标，未经许可，不得使用。

ACXQ3405-00 (11-2021)
(非洲和中东、澳大利亚和新西兰、
中国、独联体国家、中国香港、
印度、印度尼西亚、东南亚、
中国台湾、泰国)

