



## Minipelle hydraulique

# 304 Cat®

### CARACTÉRISTIQUES :

La Minipelle hydraulique 304 Cat® fournit une puissance et des performances maximales dans un format compact pour vous permettre de travailler dans une large gamme d'applications.

### UN CONFORT SANS LIMITE

- Faites votre choix entre un toit (non disponible dans certains pays) ou une cabine hermétique et pressurisée qui peut être équipée d'un système de climatisation, de repose-poignets réglables et d'un siège à suspension en option pour vous aider à travailler confortablement tout au long de la journée.

### FACILE À UTILISER

- Les commandes sont faciles à utiliser et le moniteur LCD intuitif de nouvelle génération fournit des informations faciles à lire sur la machine. Un moniteur à écran tactile avancé peut également être installé comme option de mise à niveau.

### MODE DE TRANSLATION DE DIRECTION DE BRAS

- Il est encore plus facile de se déplacer sur le chantier grâce à l'option de direction de bras Cat. Passez facilement des commandes de translation traditionnelles avec leviers et pédales aux commandes par manipulateur pour déplacer la machine et actionner la lame. Des efforts moindres et une meilleure maîtrise sont à portée de main !

### DES PERFORMANCES EXCEPTIONNELLES DANS UNE PETITE MACHINE

- Des performances de levage et de creusage puissantes vous permettent d'effectuer le travail plus rapidement. La conception de l'encombrement arrière à rayon réduit offre une stabilité et des performances exceptionnelles. Avec une largeur maximum de 1 700 mm (67 in), la 304 peut accéder aux zones à accès difficile. Les caractéristiques d'excavation avec lame et de position libre de lame permettent un nettoyage facile. Une lame orientable est également proposée en option pour faciliter les applications de nivellement de finition et de remblayage.

### SÉCURITÉ SUR LE CHANTIER

- Votre sécurité est notre priorité. La minipelle hydraulique Cat est conçue pour assurer votre sécurité sur le chantier. Parmi les caractéristiques de sécurité que nous avons intégrées à la machine, citons des lampes de courtoisie et une ceinture de sécurité à enrouleur fluorescente avec système de rappel du port de la ceinture de sécurité en option.

### ENTRETIEN SIMPLE POUR MOINS D'IMMOBILISATIONS

- L'entretien est rapide et facile sur la minipelle hydraulique Cat. Les points de contrôle périodique sont faciles d'accès au niveau du sol grâce aux portes latérales.

### COÛTS D'EXPLOITATION RÉDUITS

- Équipée de fonctionnalités telles que le ralenti automatique, l'arrêt automatique du moteur et un circuit hydraulique hautes performances avec une pompe à cylindrée variable, la minipelle hydraulique Cat a été conçue pour réduire vos coûts d'exploitation.

### ASSISTANCE INÉGALÉE AUPRÈS DU RÉSEAU DE CONCESSIONNAIRES

- Votre concessionnaire Cat est là pour vous aider à atteindre vos objectifs commerciaux. Des solutions de fourniture d'équipements à la formation des conducteurs en fonction de vos besoins d'entretien et bien plus, votre concessionnaire Cat est prêt à vous aider.

# Minipelle hydraulique 304

## Spécifications

### Moteur

Modèle de moteur	C1.7 Turbo	
<b>Puissance nette</b>		
ISO 9249, 80/1269/CEE	33,6 kW	45,0 hp
<b>Puissance du moteur</b>		
ISO 14396	36,1 kW	48,4 hp
Alésage	84,0 mm	3,3 in
Course	100,0 mm	3,9 in
Cylindrée	1,662 l	101 in <sup>3</sup>

- Conforme à la norme américaine EPA Tier4 Final et à la norme européenne StageV sur les émissions.
- La puissance annoncée est testée selon les normes spécifiques en vigueur au moment de la fabrication.
- La puissance nette annoncée est la puissance disponible au volant lorsque le moteur tourne au régime nominal de 2 400 tr/min et que le moteur est installé avec le ventilateur, le circuit d'admission d'air, le circuit d'échappement et l'alternateur configurés en usine, avec une charge minimale de l'alternateur.

### Poids

Poids en ordre de marche minimal avec toit*	3 925 kg	8 655 lb
Poids en ordre de marche maximal avec toit**	4 375 kg	9 647 lb
Poids minimal en ordre de marche avec cabine*	4 025 kg	8 875 lb
Poids maximal en ordre de marche avec cabine**	4 475 kg	9 867 lb

\*Le poids minimal inclut des chaînes en caoutchouc, le poids du conducteur, le réservoir de carburant plein, un bras standard, une lame droite, mais pas de godet et pas de contrepoids supplémentaires.

\*\*Le poids maximal inclut des chaînes en acier, le poids du conducteur, le réservoir de carburant plein, un bras long, une lame droite, des contrepoids supplémentaires, mais pas de godet.

### Augmentation du poids par rapport à la configuration minimale

Contrepoids	225 kg	496 lb
Bras long	30 kg	66 lb
Chaînes en acier	195 kg	430 lb
Lame orientable	110 kg	243 lb

### Système de translation

Vitesse de translation élevée	5,2 km/h	3,2 mph
Vitesse de translation lente	3,5 km/h	2,2 mph
Force de traction maximale à vitesse élevée	19 kN	4 271 lbf
Force de traction maximale à vitesse réduite	32,6 kN	7 329 lbf
Pression au sol – Poids minimal	28,7 kPa	4,2 psi
Pression au sol – Poids maximal	33,8 kPa	4,9 psi
Performances en côte (maximum)	30 degrés	

### Contenances pour l'entretien

Circuit de refroidissement	11,0 l	2,9 US gal
Huile moteur	6,0 l	1,6 US gal
Réservoir de carburant	64,0 l	17,0 US gal
Réservoir hydraulique	52,0 l	14,0 US gal
Circuit hydraulique	65,0 l	17,0 US gal

### Circuit hydraulique

Circuit hydraulique à détection de charge avec pompe à pistons à cylindrée variable		
Débit de la pompe à 2 400 tr/min	96 l/min	25 US gal/min
Pression en ordre de marche : équipement	245 bar	3 553 psi
Pression en ordre de marche : translation	245 bar	3 553 psi
Pression en ordre de marche : orientation	180 bar	2 611 psi
Circuit auxiliaire – Principal		
Débit*	65 l/min	21 US gal/min
Pression*	245 bar	3 553 psi
Circuit auxiliaire secondaire		
Débit*	28 l/min	7,0 US gal/min
Pression*	245 bar	3 553 psi
Force d'excavation du bras (standard)	21,0 kN	4 721 lbf
Force d'excavation du bras (long)	19,2 kN	4 316 lbf
Force d'excavation du godet	38,2 kN	8 588 lbf

\*Le débit et la pression ne sont pas combinables. Sous charge, lorsque le flux augmente, la pression baisse.

### Circuit de tourelle

Vitesse d'orientation de la machine	9,0 tr/min
Orientation de la flèche gauche	78 degrés
Orientation de la flèche droite	50 degrés

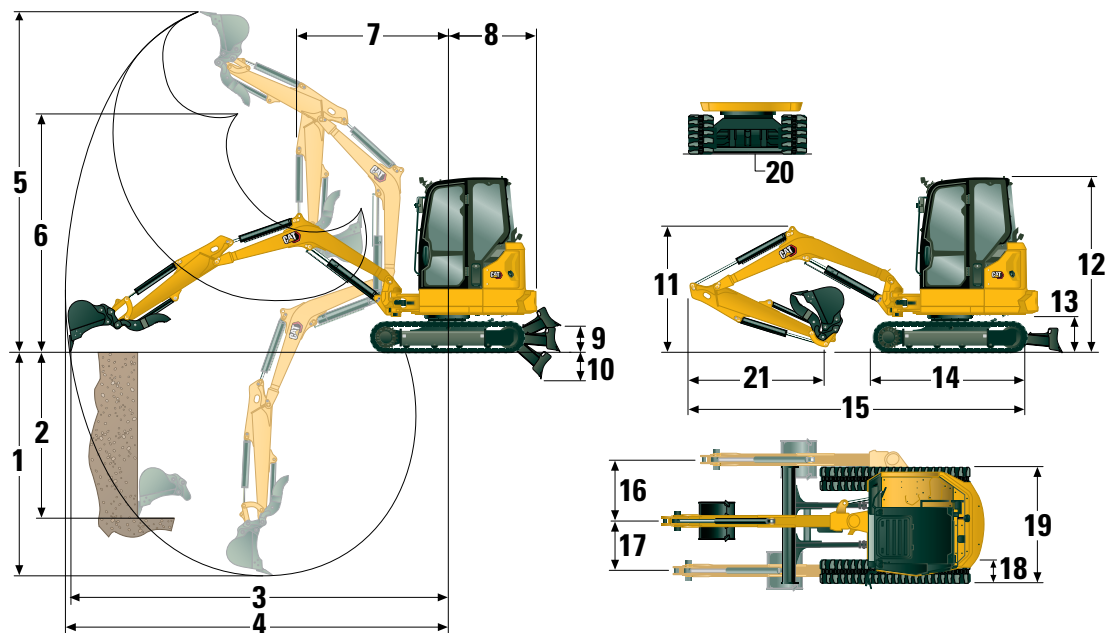
### Lame

Largeur (droite)	1 700 mm	66,9 in
Hauteur (droite)	360 mm	14,2 in
Largeur (orientable)	1 700 mm	66,9 in
Hauteur (orientable)	360 mm	14,2 in
Lame orientable – À gauche	25 degrés	
Lame orientable – À droite	25 degrés	

### Certification : cabine et toit

Cadre de protection en cas de retournement (ROPS)	ISO 12117-2:2008
Protection supérieure	ISO 10262:1998 niveau I

## Spécifications (suite)



## Dimensions

	Bras standard	Bras long
1 Profondeur d'excavation	3 210 mm (126,4 in)	3 510 mm (138,2 in)
2 Paroi verticale	2 395 mm (94,3 in)	2 535 mm (99,8 in)
3 Portée maximale au niveau du sol	5 200 mm (204,7 in)	5 445 mm (214,4 in)
4 Portée maximale	5 330 mm (209,8 in)	5 570 mm (219,3 in)
5 Hauteur d'excavation maximale	5 040 mm (198,4 in)	5 125 mm (201,8 in)
6 Hauteur de vidage maximale	3 645 mm (143,5 in)	3 740 mm (147,2 in)
7 Portée de la flèche	2 255 mm (88,8 in)	2 340 mm (92,1 in)
8 Encombrement arrière		
sans contrepoids	1 205 mm (47,4 in)	1 205 mm (47,4 in)
avec contrepoids	1 300 mm (51,2 in)	1 300 mm (51,2 in)
9 Hauteur maximale de la lame	420 mm (16,5 in)	420 mm (16,5 in)
10 Profondeur maximale de la lame	475 mm (18,7 in)	475 mm (18,7 in)
11 Hauteur de la flèche en position d'expédition	1 620 mm (63,8 in)	1 910 mm (75,2 in)
12 Hauteur d'expédition hors tout	2 540 mm (100,0 in)	2 540 mm (100,0 in)
13 Hauteur du roulement de tourelle	557 mm (21,9 in)	557 mm (21,9 in)
14 Longueur du train de roulement hors tout	2 210 mm (87,0 in)	2 210 mm (87,0 in)
15 Longueur d'expédition hors tout†	4 950 mm (194,9 in)	4 950 mm (194,9 in)
16 Orientation de la flèche à droite	730 mm (28,7 in)	730 mm (28,7 in)
17 Orientation de la flèche à gauche	530 mm (20,9 in)	530 mm (20,9 in)
18 Largeur de la bande de roulement/des patins	350 mm (13,8 in)	350 mm (13,8 in)
19 Largeur de voie	1 700 mm (66,9 in)	1 700 mm (66,9 in)
20 Garde au sol	305 mm (12,0 in)	305 mm (12,0 in)
21 Longueur de bras	1 395 mm (54,9 in)	1 695 mm (66,7 in)

†La longueur d'expédition hors tout dépend de la position de la lame au cours de l'expédition.

# Minipelle hydraulique 304

## Cabine

Capacités de levage – Configuration minimale			Rayon de levage 3 m (9,8 ft)			Rayon de levage 4,5 m (14,8 ft)			Rayon de levage (maximum)			
			Sur l'avant			Sur l'avant			Sur l'avant			m (ft)
Hauteur du point de levage			Lame abaissée	Lame relevée	Sur le côté	Lame abaissée	Lame relevée	Sur le côté	Lame abaissée	Lame relevée	Sur le côté	
3 m (9,8 ft)	Bras standard	kg (lb)	*941 (*2 075)	*941 (*2 075)	*941 (*2 075)				*698 (*1 539)	*698 (*1 539)	*698 (*1 539)	4,09 (13,4)
	Bras long	kg (lb)							*699 (*1 541)	*699 (*1 541)	*699 (*1 541)	4,37 (14,3)
1,5 m (4,9 ft)	Bras standard	kg (lb)	*1 522 (*3 356)	1 213 (2 675)	1 031 (2 273)	*1 040 (*2 293)	662 (1 460)	573 (1 263)	*698 (*1 539)	*698 (*1 539)	555 (1 224)	4,59 (15,1)
	Bras long	kg (lb)	*1 333 (*2 939)	*1 333 (*2 939)	1 029 (2 269)	*1 008 (*2 223)	652 (1 438)	562 (1 239)	*711 (*1 568)	582 (1 283)	502 (1 107)	4,84 (15,9)
0 m (0 ft)	Bras standard	kg (lb)	*2 006 (*4 423)	1 148 (2 531)	969 (2 137)				*846 (*1 865)	656 (1 446)	566 (1 248)	4,46 (14,6)
	Bras long	kg (lb)	*1 933 (*4 262)	1 128 (2 487)	950 (2 095)	*1 142 (*2 518)	630 (1 389)	541 (1 193)	*861 (*1 899)	591 (1 303)	508 (1 120)	4,71 (15,5)

Le poids minimal inclut la cabine, des chaînes en caoutchouc, le poids du conducteur, le réservoir de carburant plein, une lame droite, mais pas de contrepoids supplémentaire.

Capacités de levage – Configuration maximale			Rayon de levage 3 m (9,8 ft)			Rayon de levage 4,5 m (14,8 ft)			Rayon de levage (maximum)			
			Sur l'avant			Sur l'avant			Sur l'avant			m (ft)
Hauteur du point de levage			Lame abaissée	Lame relevée	Sur le côté	Lame abaissée	Lame relevée	Sur le côté	Lame abaissée	Lame relevée	Sur le côté	
3 m (9,8 ft)	Bras standard	kg (lb)	*941 (*2 075)	*941 (*2 075)	*941 (*2 075)				*698 (*1 539)	*698 (*1 539)	*698 (*1 539)	4,09 (13,4)
	Bras long	kg (lb)							*699 (*1 541)	*699 (*1 541)	*699 (*1 541)	4,37 (14,3)
1,5 m (4,9 ft)	Bras standard	kg (lb)	*1 522 (*3 356)	*1 522 (*3 356)	1 266 (2 792)	*1 040 (*2 293)	780 (1 720)	714 (1 574)	*698 (*1 539)	*698 (*1 539)	*698 (*1 539)	4,59 (15,1)
	Bras long	kg (lb)	*1 333 (*2 939)	*1 333 (*2 939)	*1 333 (*2 939)	*1 008 (*2 223)	769 (1 696)	703 (1 550)	*711 (*1 568)	*711 (*1 568)	*711 (*1 568)	4,84 (15,9)
0 m (0 ft)	Bras standard	kg (lb)	*2 006 (*4 423)	1 349 (2 975)	1 204 (2 655)				*846 (*1 865)	*846 (*1 865)	709 (1 563)	4,46 (14,6)
	Bras long	kg (lb)	*1 933 (*4 262)	1 329 (2 930)	1 185 (2 613)	*1 142 (*2 518)	748 (1 649)	682 (1 504)	*861 (*1 899)	702 (1 548)	641 (1 413)	4,71 (15,5)

Le poids maximal inclut la cabine, des chaînes en acier, un contrepoids, le poids du conducteur, le réservoir de carburant plein et une lame orientable.

## Toit

Capacités de levage – Configuration minimale			Rayon de levage 3 m (9,8 ft)			Rayon de levage 4,5 m (14,8 ft)			Rayon de levage (maximum)			
			Sur l'avant			Sur l'avant			Sur l'avant			m (ft)
Hauteur du point de levage			Lame abaissée	Lame relevée	Sur le côté	Lame abaissée	Lame relevée	Sur le côté	Lame abaissée	Lame relevée	Sur le côté	
3 m (9,8 ft)	Bras standard	kg (lb)	*941 (*2 075)	*941 (*2 075)	*941 (*2 075)				*698 (*1 539)	*698 (*1 539)	*698 (*1 539)	4,09 (13,4)
	Bras long	kg (lb)							*699 (*1 541)	*699 (*1 541)	585 (1 290)	4,37 (14,3)
1,5 m (4,9 ft)	Bras standard	kg (lb)	*1 522 (*3 356)	1 176 (2 593)	1 000 (2 205)	*1 040 (*2 293)	640 (1 411)	555 (1 224)	*698 (*1 539)	*698 (*1 539)	537 (1 184)	4,59 (15,1)
	Bras long	kg (lb)	*1 333 (*2 939)	*1 333 (*2 939)	999 (2 203)	*1 008 (*2 223)	630 (1 389)	544 (1 200)	*711 (*1 568)	562 (1 239)	485 (1 069)	4,84 (15,9)
0 m (0 ft)	Bras standard	kg (lb)	*2 006 (*4 423)	1 111 (2 450)	939 (2 070)				*846 (*1 865)	634 (1 398)	548 (1 208)	4,46 (14,6)
	Bras long	kg (lb)	*1 933 (*4 262)	1 091 (2 406)	919 (2 026)	*1 142 (*2 518)	608 (1 341)	523 (1 153)	*861 (*1 899)	570 (1 257)	490 (1 080)	4,71 (15,5)

Le poids minimal inclut le toit, des chaînes en caoutchouc, le poids du conducteur, le réservoir de carburant plein, une lame droite, mais pas de contrepoids.

Capacités de levage – Configuration maximale			Rayon de levage 3 m (9,8 ft)			Rayon de levage 4,5 m (14,8 ft)			Rayon de levage (maximum)			
			Sur l'avant			Sur l'avant			Sur l'avant			m (ft)
Hauteur du point de levage			Lame abaissée	Lame relevée	Sur le côté	Lame abaissée	Lame relevée	Sur le côté	Lame abaissée	Lame relevée	Sur le côté	
3 m (9,8 ft)	Bras standard	kg (lb)	*941 (*2 075)	*941 (*2 075)	*941 (*2 075)				*698 (*1 539)	*698 (*1 539)	*698 (*1 539)	4,09 (13,4)
	Bras long	kg (lb)							*699 (*1 541)	*699 (*1 541)	*699 (*1 541)	4,37 (14,3)
1,5 m (4,9 ft)	Bras standard	kg (lb)	*1 522 (*3 356)	*1 522 (*3 356)	1 235 (2 723)	*1 040 (*2 293)	758 (1 671)	696 (1 535)	*698 (*1 539)	*698 (*1 539)	*698 (*1 539)	4,59 (15,1)
	Bras long	kg (lb)	*1 333 (*2 939)	*1 333 (*2 939)	*1 333 (*2 939)	*1 008 (*2 223)	748 (1 649)	685 (1 510)	*711 (*1 568)	*711 (*1 568)	*711 (*1 568)	4,84 (15,9)
0 m (0 ft)	Bras standard	kg (lb)	*2 006 (*4 423)	1 312 (2 893)	1 174 (2 589)				*846 (*1 865)	*846 (*1 865)	691 (1 524)	4,46 (14,6)
	Bras long	kg (lb)	*1 933 (*4 262)	1 292 (2 849)	1 154 (2 545)	*1 142 (*2 518)	726 (1 601)	664 (1 464)	*861 (*1 899)	681 (1 502)	624 (1 376)	4,71 (15,5)

Le poids maximal inclut le toit, des chaînes en acier, un contrepoids, le poids du conducteur, le réservoir de carburant plein et une lame orientable.

\*Les charges indiquées ci-dessus sont conformes à la norme ISO 10567:2007 relative à la capacité de levage des pelles hydrauliques. Elles ne dépassent pas 87 % de la capacité de levage hydraulique ou 75 % de la charge limite d'équilibre. Le poids du godet de pelle hydraulique n'est pas compris dans ce tableau.

## Équipement de série et options

L'équipement de série et les options peuvent varier. Pour de plus amples informations, veuillez consulter votre concessionnaire Cat.

	De série	En option		De série	En option
<b>MOTEUR</b>			<b>POSTE DE CONDUITE (suite)</b>		
Moteur C1.7 Cat® avec turbocompresseur (conforme à la norme américaine EPA Tier 4 Final/ norme européenne Stage V)	✓		Verrouillage hydraulique – toutes les commandes	✓	
Ralenti automatique du moteur	✓		Ceinture de sécurité à enrouleur haute visibilité (75 mm/3 in)	✓	
Arrêt automatique du moteur	✓		Système de rappel du port de la ceinture de sécurité		✓
Translation automatique à deux vitesses	✓		Crochet à vêtements	✓	
Séparateur d'eau/carburant	✓		Porte-gobelet	✓	
Puissance à la demande (non disponible dans toutes les régions)	✓		Vide-poche	✓	
Pompe à pistons à cylindrée variable	✓		Toit plein-ciel	✓	
Circuit hydraulique à répartition de débit/détection de charge	✓		Bossages de montage pour partie avant	✓	
<b>CIRCUIT HYDRAULIQUE</b>			Klaxon d'avertissement/de signalisation	✓	
Pompe électronique intelligente	✓		Plafonnier (cabine uniquement)	✓	
Accumulateur	✓		Feu de flèche, halogène (non disponible dans toutes les régions)	✓	
Frein de tourelle automatique	✓		Feux avant à diode	✓	
Canalisations hydrauliques auxiliaires	✓		Feux avant et arrière à diode		✓
Débit auxiliaire uni/bidirectionnel	✓		Projecteur monté sur flèche à diode	✓	
Débit auxiliaire continu	✓		Compartiment pour téléphone portable	✓	
Raccords à débranchement rapide des canalisations auxiliaires	✓		Rétroviseurs, côté gauche, droit et arrière		✓
<b>POSTE DE CONDUITE</b>			Caméra		✓
Toit ou cabine (toit non disponible dans certaines régions)	✓		Radio – Bluetooth®, auxiliaire, microphone, USB (recharge uniquement) (cabine uniquement)		✓
Cabine avec climatisation		✓	Moniteur LCD couleur de nouvelle génération (IP66)	✓	
Cabine avec chauffage		✓	– Indicateurs de température du liquide de refroidissement et de niveau de carburant	✓	
Mode de direction de bras	✓		– Surveillance de la machine et de l'entretien	✓	
Régulateur de vitesse de translation	✓		– Réglages des performances et de la machine	✓	
Commutateur de grille de commande (en option dans certaines régions)	✓		– Code de sécurité numérique	✓	
Repose-poignets réglables	✓		– Plusieurs langues	✓	
Tapis de sol lavable	✓		– Compteur d'entretien avec contacteur d'activation	✓	
Manettes et pédales de translation	✓		– Molette de sélection (cabine uniquement)	✓	
Pas de manettes et pédales de translation (en option dans certaines régions)		✓	Moniteur de pointe, nouvelle génération		✓
Sécurité de la machine	✓		– Écran tactile		✓
Clé normale avec code de passe	✓		– Système de référence du chantier		✓
Pousser pour démarrer avec porte-clé/code de passe		✓	– Compatibilité caméra haute définition (IP68 et IP69K)		✓
Siège tissu à suspension (cabine uniquement)	✓		– Code de sécurité numérique		✓
Siège vinyle à suspension (toit uniquement)	✓		<b>TRAIN DE ROULEMENT</b>		
			Courroie en caoutchouc (350 mm/13,8 in)	✓	
			Chaînes en acier (350 mm/13,8 in)		✓
			Chaîne en acier avec patins en caoutchouc		✓
			Lame droite du tracteur	✓	
			Lame de refoulement avec position libre	✓	
			Lame orientable		✓
			Arrimages sur châssis porteur	✓	

(suite à la page suivante)

# Minipelle hydraulique 304

## Équipement standard et options (suite)

L'équipement de série et les options peuvent varier. Pour de plus amples informations, veuillez consulter votre concessionnaire Cat.

	De série	En option		De série	En option
<b>FLÈCHE, BRAS ET TRINGLERIES</b>			<b>BLINDAGES</b>		
Flèche monobloc (2 500 mm/98,4 in)	✓		Cadre de protection en cas de retournement (ROPS) ISO 12117-2:2008	✓	
Bras standard (1 395 mm/54,9 in)	✓		Protection supérieure ISO 10262:1998 (Niveau I)	✓	
Long bras (1 695 mm/66,7 in)		✓	Protection supérieure ISO 10262:1998 (niveau II)		✓
Utilisable en fonction pelle butte	✓		Protection avant (mailles) SO 10262:1998 (niveau I)		✓
À claveter	✓		Protection avant (extra-robuste) ISO 10262:1998 (niveau II)		✓
Attache à double accouplement manuel		✓	<b>AUTRE</b>		
Coupleur hydraulique		✓	Vidange écologique	✓	
Prééquipement pour pince	✓		Compatibilité huile bio		✓
Œilleton de levage certifié	✓		Réchauffeur de chemise d'eau		✓
Équipements comprenant attaches, pinces, godets, tarières et marteaux		✓	Contrepoids (225 kg/496 lb)		✓
2e canalisation hydraulique auxiliaire		✓			
Canalisations de déviation de godet		✓			
Clapet antiretour d'abaissement de flèche		✓			
Clapet antiretour d'abaissement de bras		✓			
Canalisations à attache rapide hydraulique		✓			
<b>ÉQUIPEMENT ÉLECTRIQUE</b>					
Batterie 12 V	✓				
Logiciel (machine et moniteur)	✓				
Batterie sans entretien	✓				
Coupe-batterie	✓				
Prise d'alimentation 12 V	✓				
Product Link™ PL243 (réglementations applicables)		✓			
Product Link PLE643 (réglementations applicables)		✓			
Cat Grade avec module Advanced 2D		✓			
Cat Grade 3D		✓			
Avertisseur de translation (en option dans certaines régions)	✓				



Les informations suivantes s'appliquent à la machine à l'étape de fabrication finale telle qu'elle est configurée pour la vente dans les régions couvertes dans ce document. Le contenu de cette déclaration n'est valide qu'au moment de sa publication; toutefois, le contenu relatif aux fonctions et caractéristiques de la machine peut être modifié sans préavis. Pour de plus amples informations, veuillez consulter le manuel d'utilisation et d'entretien de la machine.

Pour toute information complémentaire sur nos actions en matière de développement durable et nos progrès, veuillez consulter le site <https://www.caterpillar.com/en/company/sustainability>.

## Moteur

- Le Moteur avec turbocompresseur C1.7 Cat® répond aux normes sur les émissions Tier 4 Final de l'EPA pour les États-Unis et Stage V pour l'Union européenne.
- Les moteurs diesel Cat doivent utiliser du carburant ULSD (diesel à très faible teneur en soufre contenant 15 ppm de soufre au maximum) ou du ULSD mélangé aux carburants à faible intensité de carbone\*\* suivants, jusqu'à :
  - ✓ 20 % biodiesel EMAG (ester méthylique d'acide gras)\*
  - ✓ 100 % diesel renouvelable, huile végétale hydrotraîtée et carburants GTL (gaz à liquide)

Référez-vous aux directives pour une application réussie. Veuillez contacter votre concessionnaire Cat ou référez-vous à la publication spéciale SEBU6250 Caterpillar Machine Fluids Recommendations (Recommandations relatives aux liquides des équipements Caterpillar).

\*Les moteurs sans dispositifs de post-traitement peuvent utiliser des mélanges plus élevés, contenant jusqu'à 100 % de biodiesel (pour l'utilisation de mélanges supérieurs à 20 % de biodiesel, consultez votre concessionnaire Cat).

\*\*Les émissions de gaz à effet de serre au tuyau d'échappement issues des carburants à émissions de carbone réduites sont essentiellement les mêmes que celles des carburants traditionnels.

## Circuit de climatisation

- Le système de climatisation de cette machine contient du gaz réfrigérant fluoré à effet de serre R134a (potentiel de réchauffement climatique = 1 430). Le système contient 1,0 kg (2,2 lb) de réfrigérant, soit un équivalent CO<sub>2</sub> de 1,430 tonne métriques (1,576 tonne US).

## Peinture

- Selon les meilleures connaissances disponibles, la concentration maximale admissible, mesurée en parties par million (PPM), des métaux lourds suivants dans la peinture sont :
  - Barium < 0,01 %
  - Cadmium < 0,01 %
  - Chrome < 0,01 %
  - Plomb < 0,01 %

## Performances acoustiques

Pression acoustique 76 dB(A) (ISO 6396:2008)\*

Niveau de puissance acoustique 97 dB(A) (ISO 6395:2008)\*\*

\*Le niveau de pression acoustique dynamique pour l'opérateur déclaré est conforme à la norme ISO 6396:2008. Les mesures ont été effectuées avec les portes et les fenêtres de la cabine fermées.

\*\*Niveau de puissance acoustique indiqué sur la plaque dans les configurations du marché européen (marquage CE), mesuré conformément aux méthodes et aux conditions d'essai spécifiées dans la directive 2000/14/CE.

## Huiles et fluides

- L'usine Caterpillar fait le plein de liquides de refroidissement à base d'éthylène glycol. L'antigel/liquide de refroidissement pour moteur diesel Cat (DEAC) et le liquide de refroidissement longue durée Cat (ELC) peuvent être recyclés. Consultez votre concessionnaire Cat pour de plus amples informations.
- L'huile Cat Bio HYDO™ Advanced est une huile hydraulique biodégradable portant le label écologique UE.
- La présence d'autres liquides est probable; consultez le Guide d'utilisation et d'entretien ou le Guide de montage et d'application pour connaître tous les liquides conseillés et les intervalles d'entretien requis.

## Caractéristiques et technologie

- Les fonctionnalités et technologies suivantes peuvent permettre de réaliser des économies de carburant et contribuer à la réduction des émissions. Les caractéristiques peuvent varier. Pour de plus amples informations, veuillez consulter votre concessionnaire Cat.
  - Des circuits hydrauliques avancés permettent d'équilibrer la puissance et l'efficacité
  - La fonction de puissance à la demande, transparente pour le conducteur, vous fournit une pleine efficacité et une totale puissance quand vous en avez besoin
  - Modes de ralenti automatique et d'arrêt automatique du moteur
  - Des intervalles d'entretien plus espacés permettent de diminuer la consommation de liquides et de filtres
  - Mise à jour et dépiçage des pannes à distance (selon équipement)
  - La fonction Facilité d'utilisation des minipelles hydrauliques améliore l'efficacité du conducteur en réduisant la consommation de carburant (selon équipement)
  - Cat Grade avec Advanced 2D et 3D améliore l'efficacité du conducteur en réduisant la consommation de carburant (selon équipement)

## Recyclage

- Les matériaux intégrés aux machines sont classifiés comme suit avec un pourcentage pondéral approximatif. En raison des variations de configurations produit, les valeurs suivantes du tableau peuvent varier.

Type de matériau	Pourcentage pondéral
Acier	65,52 %
Fer	21,19 %
Caoutchouc	3,50 %
Métal mixte	2,20 %
Autre	1,89 %
Métal non ferreux	1,81 %
Plastique	1,55 %
Fluide	1,47 %
Métal mixte et non métal	0,85 %
Mixte non métallique	0,01 %
Non classifié	0,00 %
Total	100,00 %

- Une machine avec un taux de recyclabilité plus élevé garantira un usage plus efficace des ressources naturelles précieuses et elle renforcera la valeur de fin de vie du produit. Conformément à la norme ISO 16714 (Engins de terrassement – Recyclage et valorisation – Terminologie et méthode de calcul), le taux de recyclabilité se définit comme le pourcentage en masse (fraction, en pourcentage, de la masse) de la nouvelle machine potentiellement capable d'être recyclée, et/ou réutilisée.

Toutes les pièces de la nomenclature sont d'abord évaluées par type de composant d'après une liste des composants définie par la norme ISO 16714 et les normes japonaises CEMA (Construction Equipment Manufacturers Association). Les pièces restantes sont ensuite évaluées pour leur recyclabilité en fonction du type de matériau.

En raison des variations de configurations produit, les valeurs suivantes du tableau peuvent varier.

Recyclabilité – 96 %

Pour plus d'informations sur les produits Cat, les services proposés par les concessionnaires et les solutions par secteur d'activité, veuillez consulter le site [www.cat.com](http://www.cat.com)

© 2024 Caterpillar  
Tous droits réservés

Documents et spécifications susceptibles de modifications sans préavis. Les machines représentées sur les photos peuvent comporter des équipements supplémentaires. Pour connaître les options disponibles, veuillez vous adresser à votre concessionnaire Cat.

CAT, CATERPILLAR, LET'S DO THE WORK, leurs logos respectifs, la couleur « Caterpillar Corporate Yellow », les habillages commerciaux « Power Edge » et « Modern Hex » Cat, ainsi que l'identité visuelle de l'entreprise et des produits qui figurent dans le présent document, sont des marques déposées de Caterpillar qui ne peuvent pas être utilisées sans autorisation.

AFHQ8377-02 (02-2024)  
Remplace AFHQ8377-01  
Numéro de version : 07A  
(North America, Europe,  
Australia/New Zealand)

