



D6R2

Tracteur sur chenilles

Spécifications techniques

Les configurations et les fonctionnalités peuvent varier d'une région à l'autre. Veuillez consulter votre concessionnaire Cat® pour les disponibilités dans votre région.

Table des matières

D6R2 Tracteur sur chenilles

Spécifications	2	D6R2 LGP (faible pression au sol)	7
Moteur	3	Lames	7
Contenances de service	4	Lames spéciales	8
Transmission	4	Rippers	8
Commandes hydrauliques	4	Dimensions – Accessoires arrière	8
D6R2 Standard	5	Patins de chenille	9
Lames	5	Informations sur le niveau sonore	9
D6R2 XL	6	Déchets/Mise en décharge	10
Lames	6	Foresterie/Défrichage	10
		Froid arctique/Extrême	10
		Équipement standard et en option	11

Spécifications du D6R2 Tracteur sur chenilles

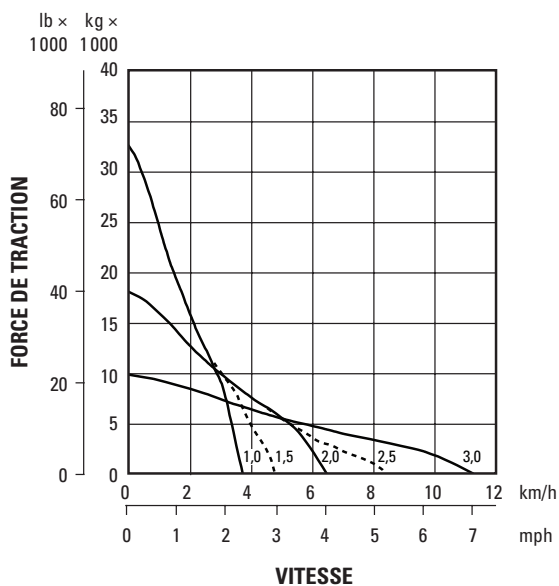
Moteur

Modèle de moteur	Cat® C9
Émissions	Équivalent aux normes chinoises non-routières Stage II/américaines EPA Tier 2/européennes Stage II

D6R2 Standard			D6R2 XL/LGP		
Puissance du moteur (1 900 tr/min)			Puissance du moteur (1 800 tr/min)		
SAE J1995	154 kW	207 hp	SAE J1995	169 kW	227 hp
ISO 14396	151 kW	203 hp	ISO 14396	166 kW	223 hp
ISO 14396 (DIN)	206 mhp		ISO 14396 (DIN)	226 mhp	
Puissance nette nominale (2 000 tr/min)			Puissance nette nominale (2 000 tr/min)		
ISO 9249/SAE J1349	133 kW	179 hp	ISO 9249/SAE J1349	148 kW	198 hp
ISO 9249 (DIN)	182 mhp		ISO 9249 (DIN)	202 mhp	
Puissance nette (1 900 tr/min)			Puissance nette (1 800 tr/min)		
ISO 9249/SAE J1349	141 kW	189 hp	ISO 9249/SAE J1349	158 kW	212 hp
ISO 9249 (DIN)	192 mhp		ISO 9249 (DIN)	215 hp	

- La puissance nette annoncée est la puissance disponible au volant d'inertie lorsque le moteur est équipé d'un ventilateur à vitesse maximum, d'un filtre à air, d'un silencieux, et d'un alternateur.
- La puissance annoncée est testée conformément aux normes en vigueur au moment de la fabrication.
- Peut être utilisé jusqu'à 2 286 m (7 500 ft) d'altitude sans détirage. Le détirage automatique a lieu au dessus de 2 286 m (7 500 ft).

Force de traction – D6R2 Standard

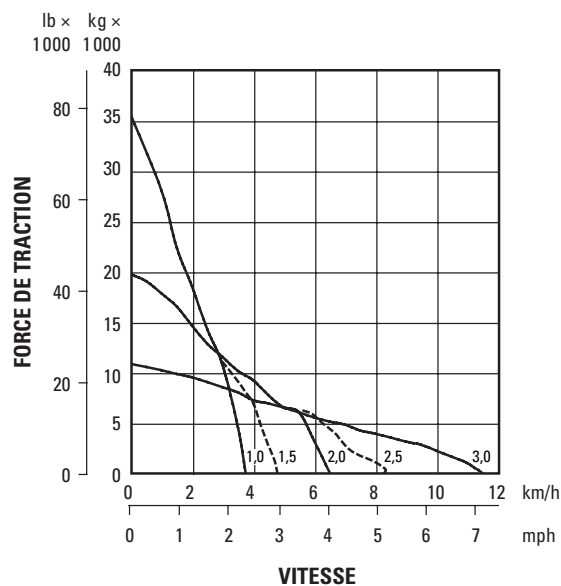


CLÉ

- 1,0 – En 1^{re}
- 1,5 – En 1^{re}, vitesse supplémentaire avec l'embrayage automatique engagé
- 2,0 – En 2^e
- 2,5 – En 2^e, vitesse supplémentaire avec l'embrayage automatique engagé
- 3,0 – En 3^e

REMARQUE : la force de traction utilisable dépend du poids et de la traction du tracteur équipé.

Force de traction – D6R2 XL et LGP



CLÉ

- 1,0 – En 1^{re}
- 1,5 – En 1^{re}, vitesse supplémentaire avec l'embrayage automatique engagé
- 2,0 – En 2^e
- 2,5 – En 2^e, vitesse supplémentaire avec l'embrayage automatique engagé
- 3,0 – En 3^e

REMARQUE : la force de traction utilisable dépend du poids et de la traction du tracteur équipé.

Spécifications du D6R2 Tracteur sur chenilles

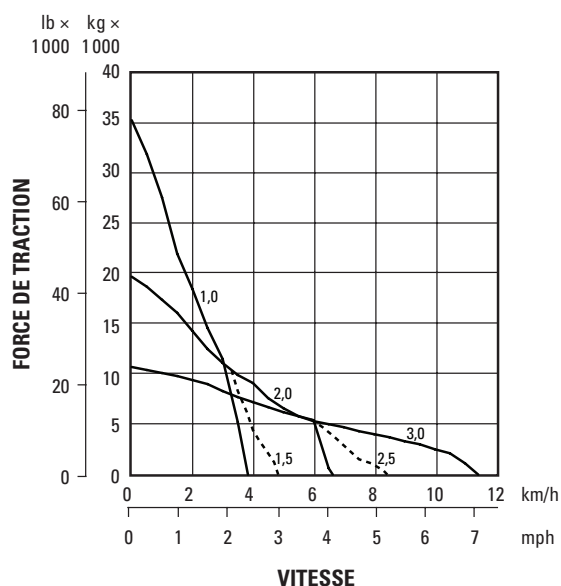
Moteur

Modèle de moteur	Cat C9
Émissions	Normes antipollution chinoises non routières Stage III, qui sont équivalentes aux normes américaines EPA Tier 3/européennes Stage IIIA

D6R2 Standard			D6R2 XL/LGP		
Puissance du moteur (1 300 tr/min)			Puissance du moteur (1 300 tr/min)		
SAE J1995	168 kW	225 hp	SAE J1995	181 kW	243 hp
ISO 14396	166 kW	222 hp	ISO 14396	179 kW	240 hp
ISO 14396 (DIN)	225 mhp		ISO 14396 (DIN)	243 mhp	
Puissance nette nominale (1 850 tr/min)			Puissance nette nominale (1 850 tr/min)		
ISO 9249/SAE J1349	147 kW	196 hp	ISO 9249/SAE J1349	153 kW	206 hp
ISO 9249 (DIN)	199 mhp		ISO 9249 (DIN)	209 mhp	
Puissance nette (1 300 tr/min)			Puissance nette (1 300 tr/min)		
ISO 9249/SAE J1349	162 kW	218 hp	ISO 9249/SAE J1349	176 kW	236 hp
ISO 9249 (DIN)	220 mhp		ISO 9249 (DIN)	239 mhp	

- La puissance nette annoncée est la puissance disponible au volant d'inertie lorsque le moteur est équipé d'un ventilateur à vitesse maximum, d'un filtre à air, d'un silencieux, et d'un alternateur.
- La puissance annoncée est testée conformément aux normes en vigueur au moment de la fabrication.
- Peut être utilisé jusqu'à 2 286 m (7 500 ft) d'altitude sans détarage. Le détarage automatique a lieu au dessus de 2 286 m (7 500 ft).

Force de traction – D6R2 Standard

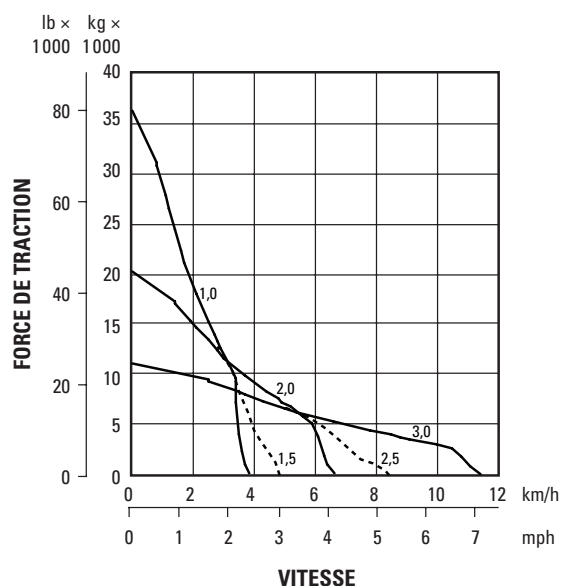


CLÉ

- 1,0 – En 1^{re}
- 1,5 – En 1^{re}, vitesse supplémentaire avec l'embrayage automatique engagé
- 2,0 – En 2^e
- 2,5 – En 2^e, vitesse supplémentaire avec l'embrayage automatique engagé
- 3,0 – En 3^e

REMARQUE : la force de traction utilisable dépend du poids et de la traction du tracteur équipé.

Force de traction – D6R2 XL et LGP



CLÉ

- 1,0 – En 1^{re}
- 1,5 – En 1^{re}, vitesse supplémentaire avec l'embrayage automatique engagé
- 2,0 – En 2^e
- 2,5 – En 2^e, vitesse supplémentaire avec l'embrayage automatique engagé
- 3,0 – En 3^e

REMARQUE : la force de traction utilisable dépend du poids et de la traction du tracteur équipé.

Spécifications du D6R2 Tracteur sur chenilles

Moteur

Modèle de moteur	Cat C9	
Alésage	112 mm	4,4 in
Course	149 mm	5,9 in
Cylindrée	8,8 L	537 in ³
Capacité de biodiesel	Jusqu'à B100 ¹	

¹Les moteurs Cat sont compatibles avec les carburants renouvelables, alternatifs et biologiques* suivants, qui réduisent les émissions de gaz à effet de serre :

✓ Biodiesel jusqu'à B20 (FAME)**

✓ Jusqu'à 100 % de carburants renouvelables HVO et GTL

* Consultez les directives pour une application réussie.

Veillez consulter votre concessionnaire Cat ou le document « Caterpillar Machine Fluids Recommendations (Recommandations concernant les fluides pour machines Caterpillar) » (SEBU6250) pour plus de détails.

** Compatible avec le biocarburant jusqu'au B100 lorsqu'équipé avec des conduits de carburation en option conformes à la norme B100.

Veillez consulter le guide d'utilisation et d'entretien (OMM) pour davantage d'informations.

Contenances de service

Réservoir de carburant	424 L	112 gal
Système de refroidissement	59,4 L	15,7 gal
Carter moteur	28 L	7,4 gal
Groupe motopropulseur	146 L	38,6 gal
Réducteurs (chacun)	13,5 L	3,6 gal
Arbre de pivotement	5 L	1,3 gal
Réservoir hydraulique	51,5 L	13,6 gal
Châssis porteurs (chacun)	24,6 L	6,5 gal

Transmission

1,0 Marche avant	3,8 km/h	2,4 mph
1,5 Marche avant*	4,8 km/h	3,0 mph
2,0 Marche avant	6,5 km/h	4,0 mph
2,5 Marche avant*	8,4 km/h	5,2 mph
3,0 Marche avant	11,5 km/h	7,1 mph
1,0 Marche arrière	4,8 km/h	3,0 mph
1,5 Marche arrière*	6,2 km/h	3,9 mph
2,0 Marche arrière	8,4 km/h	5,2 mph
2,5 Marche arrière*	8,4 km/h	5,2 mph
3,0 Marche arrière	14,5 km/h	9,0 mph

* Avec embrayage automatique sélectionné.

Commandes hydrauliques

(Tier 2/Stage II/Chinoises non routières II)

Type de pompe – Outils	Piston à déplacement variable	
Type de pompe – Direction	Piston à déplacement variable	
Nombre de tour par minute à vitesse nominale du moteur – Outil	2 120 tr/min	
Nombre de tour par minute à vitesse nominale du moteur – Direction	2 440 tr/min	
Débit de pompe à vitesse nominale du moteur		
Équipement	203 L/min	53,6 gal/min
Direction	199 L/min	52,6 gal/min
Débit du vérin de soulèvement maximal	214 L/min	56,5 gal/min
Débit du vérin d'inclinaison maximal	90 L/min	23,8 gal/min
Débit du vérin de ripper maximal	214 L/min	56,5 gal/min
Pressions en ordre de marche maximales		
Vérin de soulèvement du bulldozer	19 300 kPa	2 799 psi
Vérin d'inclinaison du bulldozer	19 300 kPa	2 799 psi
Vérin de soulèvement du ripper	19 300 kPa	2 799 psi
Direction	40 500 kPa	5 874 psi
Clapet de décharge principal		
Réglage de la pression – Outil	21 700 kPa	3 147 psi
Réglage de la pression – Direction	45 500 kPa	6 599 psi

Commandes hydrauliques

(Tier 3/Stage III/Chinoises non routières III)

Type de pompe – Outils	Piston à déplacement variable	
Type de pompe – Direction	Piston à déplacement variable	
Nombre de tour par minute à vitesse nominale du moteur – Outil	1 961 tr/min	
Nombre de tour par minute à vitesse nominale du moteur – Direction	2 257 tr/min	
Débit de pompe à vitesse nominale du moteur		
Équipement	188 L/min	49,7 gal/min
Direction	184 L/min	48,6 gal/min
Débit du vérin de soulèvement maximal	205 L/min	54,2 gal/min
Débit du vérin d'inclinaison maximal	90 L/min	23,8 gal/min
Débit du vérin de ripper maximal	205 L/min	54,2 gal/min
Pressions en ordre de marche maximales		
Vérin de soulèvement du bulldozer	19 300 kPa	2 799 psi
Vérin d'inclinaison du bulldozer	19 300 kPa	2 799 psi
Vérin de soulèvement du ripper	19 300 kPa	2 799 psi
Direction	40 500 kPa	5 874 psi
Clapet de décharge principal		
Réglage de la pression – Outil	21 700 kPa	3 147 psi
Direction	45 500 kPa	6 599 psi

Spécifications du D6R2 Tracteur sur chenilles

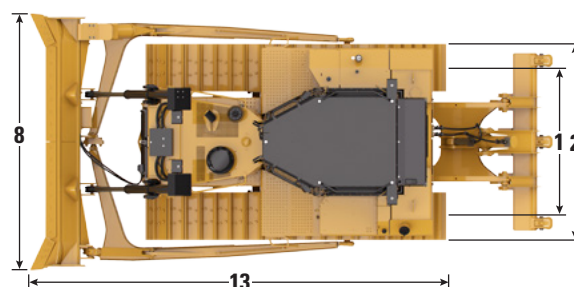
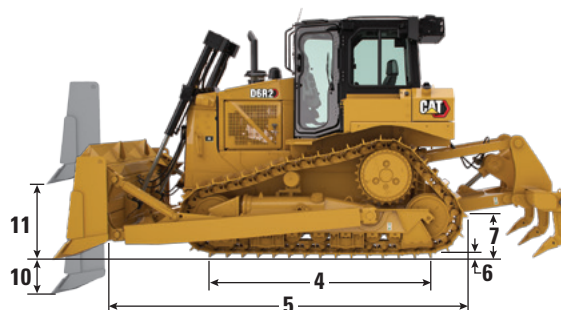
D6R2 Standard

Poids en ordre de marche (S)	18 984 kg	41 853 lb
Poids en ordre de marche (SU)	19 066 kg	42 033 lb
Poids en ordre de marche (A)	19 448 kg	42 875 lb
Poids en ordre d'expédition	16 209 kg	35 735 lb
Pression au sol* (S)	62,4 kPa	9 psi
Pression au sol* (SU)	62,6 kPa	9,1 psi
Pression au sol* (A)	63,9 kPa	9,3 psi
Train de roulement	39 sections avec 6 galets inférieurs	
1 Largeur aux chenilles	1 880 mm	74 in
Largeur des patins de chenille standards – Service modéré	560 mm	22 in
2 Largeur du tracteur (sans tourillons)	2 440 mm	96,1 in
Largeur aux tourillons	2 640 mm	103,9 in
3 Hauteur de la machine jusqu'au sommet de la ROPS	3 216 mm	126,6 in
4 Longueur de chenille au sol	2 664 mm	104,9 in
5 Longueur du tracteur de base	3 860 mm	152 in
Surface de contact au sol*	2,98 m ²	4 625 in ²
Degré d'inclinaison des chenilles	203 mm	8 in
6 Hauteur d'arête	65 mm	2,6 in
7 Garde au sol	372 mm	14,6 in
Oscillation au niveau de la roue (folle) avant	86 mm	3,4 in

• Le poids en ordre de marche comprend la lame, les lubrifiants, le liquide de refroidissement, le plein de carburant, les chenilles standards, la cabine ROPS, le climatiseur, les commandes hydrauliques, la lame, la barre d'attelage et le conducteur.

• Le poids d'expédition comprend les lubrifiants, le liquide de refroidissement, le réservoir de carburant à 10 % plein, les chenilles standards, la cabine ROPS, le climatiseur et les commandes hydrauliques.

* ISO 16754



Lames

	Semi-Universelle (6SU)		Droite (6S)		Orientable (6A)	
Capacité (SAE J1265)	5,6 m ³	7,3 yd ³	4,0 m ³	5,2 yd ³	4,0 m ³	5,2 yd ³
8 Largeur à l'extrémité des embouts	3 260 mm	128,3 in	3 360 mm	132,3 in	4 166 mm	164 in
Largeur sans embouts	3 194 mm	125,7 in	3 110 mm	122,4 in	3 977 mm	156,6 in
Largeur embouts inclus (lame inclinée)	N/A		N/A		4 151 mm	163,4 in
Largeur sans embouts (lame inclinée)	N/A		N/A		3 622 mm	142,6 in
Angle maximal de la lame	N/A		N/A		24,9°	
9 Hauteur	1 412 mm	55,6 in	1 257 mm	49,5 in	1 155 mm	45,5 in
10 Profondeur d'excavation	473 mm	18,6 in	473 mm	18,6 in	506 mm	19,9 in
11 Hauteur de levage	1 104 mm	43,5 in	1 104 mm	43,5 in	1 142 mm	45 in
Inclinaison maximale au coin de la lame	786 mm	30,9 in	809 mm	31,9 in	446 mm	17,6 in
12 Inclinaison maximale	743 mm	29,3 in	765 mm	30,1 in	408 mm	16,1 in
Ajustement du degré d'inclinaison	+/-4,0°		+/-4,0°		N/A	
13 Longueur de la machine (lame droite)	5 109 mm	201,1 in	4 919 mm	193,7 in	5 029 mm	198 in
Longueur de la machine (lame inclinée)	N/A		N/A		5 853 mm	230,4 in
Poids (lame et bras de poussée)	2 333 kg	5 143 lb	2 251 kg	4 963 lb	2 715 kg	5 986 lb

Veillez vous reporter au tableau en page 8 pour les informations sur les lames spéciales pour les applications d'enfouissement et de défrichage.

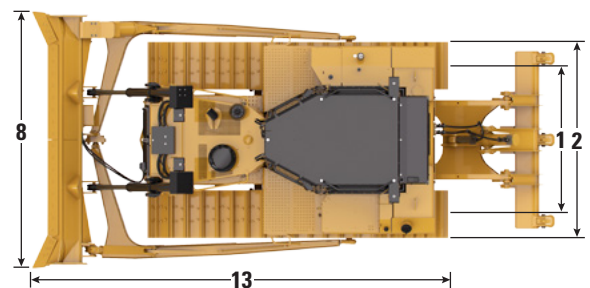
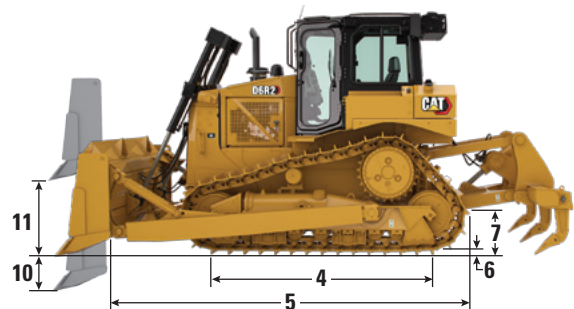
Spécifications du D6R2 XL Tracteur sur chenilles

D6R2 XL

Poids en ordre de marche (SU)	19 914 kg	43 903 lb
Poids en ordre de marche (A)	19 969 kg	44 024 lb
Poids en ordre d'expédition	16 820 kg	37 082 lb
Pression au sol* (SU)	60,7 kPa	8,8 psi
Pression au sol* (A)	60,9 kPa	8,8 psi
Train de roulement	41 sections avec 7 galets inférieurs	
1 Largeur aux chenilles	1 880 mm	74 in
Largeur des patins de chenille standards – Service modéré	560 mm	22 in
2 Largeur du tracteur (sans tourillons)	2 440 mm	96,1 in
Largeur aux tourillons	2 640 mm	103,9 in
3 Hauteur de la machine jusqu'au sommet de la ROPS	3 216 mm	126,6 in
4 Longueur de chenille au sol	2 871 mm	113 in
5 Longueur du tracteur de base	3 860 mm	152 in
Surface de contact au sol*	3,22 m ²	4 984 in ²
Degré d'inclinaison des chenilles	203 mm	8 in
6 Hauteur d'arête	65 mm	2,6 in
7 Garde au sol	372 mm	14,6 in
Oscillation au niveau de la roue (folle) avant	95 mm	3,7 in

- Le poids en ordre de marche comprend la lame, les lubrifiants, le liquide de refroidissement, le plein de carburant, les chenilles standards, la cabine ROPS, le climatiseur, les commandes hydrauliques, la lame, la barre d'attelage et le conducteur.
- Le poids d'expédition comprend les lubrifiants, le liquide de refroidissement, le réservoir de carburant à 10 % plein, les chenilles standards, la cabine ROPS, le climatiseur et les commandes hydrauliques.

* ISO 16754



Remarque : Configuration standard représentée

Lames

	Semi-Universelle (6SU)		Orientable (6A)	
Capacité (SAE J1265)	5,6 m ³	7,3 yd ³	4,0 m ³	5,2 yd ³
8 Largeur à l'extrémité des embouts	3 260 mm	128,3 in	4 166 mm	164 in
Largeur sans embouts	3 194 mm	125,7 in	3 977 mm	156,7 in
Largeur embouts inclus (lame inclinée)	N/A		3 772 mm	148,5 in
Largeur sans embouts (lame inclinée)	N/A		3 598 mm	141,7 in
Angle maximal de la lame	N/A		25,2°	
9 Hauteur	1 412 mm	55,6 in	1 155 mm	45,5 in
10 Profondeur d'excavation	473 mm	18,6 in	524 mm	20,6 in
11 Hauteur de levage	1 104 mm	43,5 in	1 205 mm	47,4 in
Inclinaison maximale au coin de la lame	814 mm	32 in	536 mm	21,1 in
12 Inclinaison maximale	743 mm	29,3 in	408 mm	16,1 in
Ajustement du degré d'inclinaison	+/-4,0°		N/A	
13 Longueur de la machine (lame droite)	5 349 mm	210,6 in	5 098 mm	200,7 in
Longueur de la machine (lame inclinée)	N/A		6 074 mm	239,1 in
Poids (lame et bras de poussée)	2 333 kg	5 143 lb	2 625 kg	5 787 lb

Veillez vous reporter au tableau en page 8 pour les informations sur les lames spéciales pour les applications d'enfouissement et de défrichage.

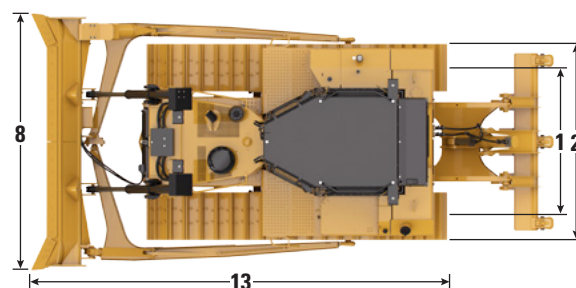
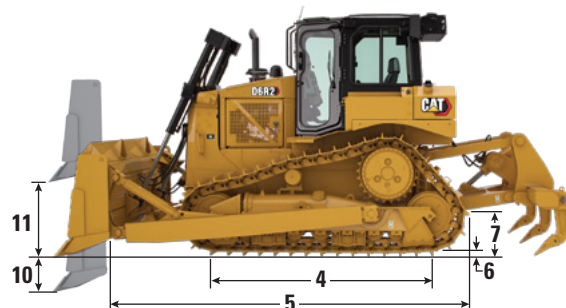
Spécifications du D6R2 LGP Tracteur sur chenilles

D6R2 LGP (faible pression au sol)

Poids en ordre de marche	21 661 kg	47 754 lb
Poids en ordre d'expédition	18 720 kg	41 270 lb
Pression au sol*	35,4 kPa	5,1 psi
Train de roulement	45 sections avec 8 galets inférieurs	
1 Largeur aux chenilles	2 286 mm	90 in
Largeur des patins de chenille standards – Service modéré	915 mm	36 in
2 Largeur du tracteur (sans tourillons)	3 201 mm	126 in
Largeur aux tourillons	3 490 mm	137,4 in
3 Hauteur de la machine jusqu'au sommet de la ROPS	3 266 mm	128,6 in
4 Longueur de chenille au sol	3 275 mm	128,9 in
5 Longueur du tracteur de base	4 247 mm	167,2 in
Surface de contact au sol*	5,99 m ²	9 290 in ²
Degré d'inclinaison des chenilles	203 mm	8 in
6 Hauteur d'arête	65 mm	2,6 in
7 Garde au sol	422 mm	16,6 in
Oscillation au niveau de la roue (folle) avant	112 mm	4,4 in

- Le poids en ordre de marche comprend la lame, les lubrifiants, le liquide de refroidissement, le plein de carburant, les chenilles standards, la cabine ROPS, le climatiseur, les commandes hydrauliques, la lame, la barre d'attelage et le conducteur.
- Le poids d'expédition comprend les lubrifiants, le liquide de refroidissement, le réservoir de carburant à 10 % plein, les chenilles standards, la cabine ROPS, le climatiseur et les commandes hydrauliques.

* ISO 16754



Remarque : Configuration standard représentée

Lames

	Droite (LGP 6S)	
Capacité (SAE J1265)	3,8 m ³	5,0 yd ³
8 Largeur à l'extrémité des embouts	4 063 mm	160 in
Largeur sans embouts	3 917 mm	154,2 in
Angle maximal de la lame	N/A	
9 Hauteur	1 101 mm	43,3 in
10 Profondeur d'excavation	655 mm	25,8 in
11 Hauteur de levage	1 083 mm	42,6 in
Inclinaison maximale au coin de la lame	746 mm	29,4 in
12 Inclinaison maximale	701 mm	27,6 in
Ajustement du degré d'inclinaison	+/-4,4°	
13 Longueur de la machine (lame droite)	5 465 mm	215,2 in
Poids (lame et bras de poussée)	2 418 kg	5 331 lb

Veuillez vous reporter au tableau en page 8 pour les informations sur les lames spéciales pour les applications d'enfouissement et de défrichage.

Spécifications du D6R2 Tracteur sur chenilles

Lames spéciales

	Décharge sanitaire (6SU) avec râtelier à déchets		Défrichement (6SU) avec porte-balais		Défrichement (6A) avec porte-balais		Décharge sanitaire (LGP 6S) avec râtelier à déchets	
Capacité (SAE J1265)	5,6 m ³	7,3 yd ³	5,6 m ³	7,3 yd ³	4,0 m ³	5,2 yd ³	3,8 m ³	5 yd ³
Largeur à l'extrémité des embouts	3 260 mm	128,3 in	3 260 mm	128,3 in	4 166 mm	164,0 in	4 063 mm	160,0 in
Largeur sans embouts	3 194 mm	125,7 in	3 194 mm	125,7 in	3 977 mm	156,7 in	3 917 mm	154,2 in
Largeur embouts inclus (lame inclinée)	N/A		N/A		3 772 mm	148,5 in	N/A	
Largeur sans embouts (lame inclinée)	N/A		N/A		3 598 mm	141,7 in	N/A	
Angle maximal de la lame	N/A		N/A		25,2°		N/A	
Hauteur	2 062 mm	81,2 in	1 838 mm	72,4 in	1 700 mm	67 in	1 703 mm	67 in
Profondeur d'excavation	473 mm	18,6 in	473 mm	18,6 in	524 mm	20,6 in	655 mm	25,8 in
Hauteur de levage	1 104 mm	43,5 in	1 104 mm	43,5 in	1 205 mm	47,4 in	1 083 mm	42,6 in
Inclinaison maximale au coin de la lame	814 mm	32 in	814 mm	32 in	536 mm	21,1 in	746 mm	29,4 in
Inclinaison maximale	743 mm	29,3 in	743 mm	29,3 in	408 mm	16,1 in	701 mm	27,6 in
Ajustement du degré d'inclinaison	+/-4,0°		+/-4,0°		N/A		+/-4,4°	
Longueur de la machine (lame droite)	5 349 mm	210,6 in	5 349 mm	210,6 in	5 098 mm	200,7 in	5 465 mm	215,2 in
Longueur de la machine (lame inclinée)	N/A		N/A		6 074 mm	239,1 in	N/A	
Poids (lame et bras de poussée)	2 578 kg	5 683 lb	2 523 kg	5 562 lb	2 853 kg	6 290 lb	2 660 kg	5 865 lb

Rippers

Type	À parallélogramme fixe	
Nombre de poches	3 – Multi-dent	
Largeur hors tout de la traverse	2 190 mm	86,2 in
Poids avec dents standards	1 644 kg	3 624 lb
Pénétration maximale	500 mm	19,7 in
Force de pénétration maximale	65,6 kN	14 747 lbf
Force d'extraction	116,5 kN	26 190 lbf

Dimensions – Accessoires arrière

Ajoutez les mesures suivantes à la longueur totale de la machine quand ces accessoires arrière sont installés.

	Ripper		Barre d'attelage		Caisson de décrochage	
Standard	1 403 mm	55,2 in	366 mm	14,4 in	511 mm	20,1 in
XL	1 403 mm	55,2 in	366 mm	14,4 in	511 mm	20,1 in
LGP (faible pression au sol)	1 298 mm	51,1 in	251 mm	9,9 in	483 mm	19 in

Spécifications du D6R2 Tracteur sur chenilles

Patins de chenille

		Standard	XL	LGP (faible pression au sol)
Usage intense (HD)				
560 mm (22 in)	Usage modéré	✓	✓	
560 mm (22 in)	Usage extrême	✓	✓	
560 mm (22 in)	Trapézoïdales pour service intensif		✓	
610 mm (24 in)	Usage modéré	✓	✓	
610 mm (24 in)	Trapézoïdales pour service intensif		✓	
915 mm (36 in)	Usage modéré			✓
915 mm (36 in)	Trapézoïdales pour service intensif			✓
990 mm (39 in)	Autonettoyant			✓
Cat Abrasion™				
610 mm (24 in)	Usage extrême		✓	
915 mm (36 in)	Usage extrême			✓

Normes

ROPS/FOPS	Le ROPS (cadre de protection en cas de retournement) offert par Caterpillar est conforme aux critères ROPS ISO 3471:2008 La FOPS (structure de protection contre les chutes d'objets) est conforme aux critères FOPS ISO 3449:2005
Freins	Les freins sont conformes à la norme SAE J/ISO 10265:2008

Informations sur le niveau sonore

Une protection auditive peut être nécessaire lorsque la machine est utilisée avec un poste de conduite ouvert, avec une cabine qui n'est pas correctement entretenue, ou si les portes/fenêtres sont ouvertes pendant de longues périodes ou dans un environnement bruyant.

Niveau de pression acoustique pour le conducteur	Standard	80 dB(A)	« ISO 6396:2008 » ⁽¹⁾
	Insonorisée	80 dB(A)	
Niveau de pression acoustique extérieure	Standard	116 dB(A)	« ISO 6395:2008 » ⁽²⁾
	Insonorisée	113 dB(A)	

⁽¹⁾ Cette mesure a été relevée à 100 % de la vitesse maximale du ventilateur de refroidissement du moteur. Le niveau sonore peut varier en fonction de la vitesse du ventilateur de refroidissement du moteur ou lorsque ce dernier est équipé d'un système de sélection de la vitesse du ventilateur en option. Les mesures ont été effectuées avec les portes et les fenêtres de la cabine fermées et la climatisation sur « moyen ». La cabine a été correctement installée et entretenue.

⁽²⁾ Cette mesure a été relevée à 100 % de la vitesse maximale du ventilateur de refroidissement du moteur. Le niveau sonore peut varier en fonction de la vitesse du ventilateur de refroidissement du moteur ou lorsque ce dernier est équipé d'un système de sélection de la vitesse du ventilateur en option.

Les niveaux sonores énumérés ci-dessus comprennent à la fois l'incertitude de mesure et l'incertitude due à la variation de la production.

D6R2 Configurations spécialisées

Choisissez parmi une variété d'options d'usine pour équiper votre bulldozer afin de relever les défis des applications les plus difficiles.

Déchets/Mise en décharge

- Préfiltre de turbine avec grille-écran
- Protections du réservoir de carburant et protections de bas de caisse renforcées
- Protection du radiateur HD
- Barres de décrottage avant
- Barres de décrottage arrière/Barre d'attelage rigide et caissons avec de grandes portes d'accès. Prêt pour recevoir un contrepoids.
- Contrepoids additionnel
- Réducteurs protégés à usage intensif
- Écrans de porte, latéraux et arrière de la cabine
- Radiateur à plaques d'aluminium résistant aux déchets (6,35 ailettes par pouce)
- Ventilateur d'éjection
- Alternateur de 150 A caréné
- Boucliers thermiques du moteur
- Lames de décharge équipées d'un râtelier à déchets pour augmenter la capacité productive
- Protections des conduites du vérin d'inclinaison sur les conduites hydrauliques du bulldozer
- Patins de chenille à évidages trapézoïdaux
- Train de roulement pour déchets lourds avec rouleau porteur, joints de pignon fou protégés, prêts pour la barre de décrottage avant

Foresterie/Défrichage

- Protection du radiateur pour usage intensif (HD)
- Protections inférieures pour usage intensif (HD)
- Protection du réservoir de carburant pour défrichage
- Les lames de défrichage comprennent des lames de coupe pour le refoulement, des embouts pour usage général et un porte-balais sur le dessus de la lame
- Écrans de porte, latéraux et arrière de la cabine
- Boucliers thermiques du moteur



Froid arctique/Extrême

- Réducteurs « Arctic »
- Batterie pour usage intensif (HD)
- Lubrifiant « Arctic »
- Cabine « Arctic » avec double vitrage et système de refroidissement/ chauffage intégré avec condenseur de climatisation externe à la cabine
- Siège chauffant/ventilé
- Système de carburation chauffé
- Enceinte moteur solide
- Aide au démarrage à l'éther
- Réchauffeur de liquide de refroidissement moteur (240 V)
- Ventilateur réversible
- Alternateur de 150 Amp pour usage intensif (HD)

Équipement standard et en option

Les équipements standards et en option peuvent varier. Pour de plus amples informations, veuillez consulter votre concessionnaire Cat.

	Standard	En option		Standard	En option
GROUPE MOTOPROPULSEUR			POSTE DE CONDUITE		
Moteur diesel Cat C9 turbocompressé à injection directe	✓		Accoudoir réglable	✓	
Épurateur d'air, pré-dépoussiéreur avec tube éjecteur de poussière Strata	✓		Siège à suspension à contour réglable	✓	
Filtre à air avec indicateur de colmatage électronique	✓		Cabine avec ROPS intégrée	✓	
Plaque en aluminium du refroidisseur d'admission air-air (ATAAC)	✓		Centrale de surveillance Caterpillar – température du liquide de refroidissement – température d'huile hydraulique – température d'huile du groupe motopropulseur – niveau de carburant – régime moteur, compte-tours – compteur de temps de service – témoins d'avertissement système	✓	
Radiateur à plaques-barres d'aluminium	✓		Repose-pieds attachés au tableau de bord	✓	
Ventilateur à entraînement direct	✓		Pédale de décélération	✓	
Pompe électrique d'amorçage de carburant	✓		Commande de la barre d'attelage à direction différentielle	✓	
Frein de stationnement électronique	✓		Contacteur d'accélérateur électronique à cadran rotatif	✓	
Liquide de refroidissement longue durée	✓		Commandes hydrauliques, activées par le conducteur avec interrupteur de désactivation électronique	✓	
Réducteurs avec train planétaire simple réduction à 3 planètes	✓		Rétroviseur	✓	
Filtre à carburant avec capteur/indicateur d'eau dans le carburant	✓		Ceinture de sécurité rétractable de 76 mm (3 in) de largeur	✓	
Silencieux avec cheminée oblique	✓		Rétroviseur supplémentaire		✓
Transmission à trains planétaires, électronique automatique 'Powershift' à 3 rapports avant/3 rapports arrière	✓		Cabine Arctic avec ROPS intégrée		✓
Préfiltre	✓		Auvent avec ROPS intégrée		✓
Convertisseur/Diviseur de couple	✓		Écran, arrière, cabine ou auvent		✓
Réducteurs « Arctic »		✓	Écrans, porte/avant, cabine ou auvent		✓
Conduites de carburant conformes à la norme B100 (requis en Indonésie)		✓	Écrans, latéraux, cabine ou auvent		✓
Réchauffeur de liquide de refroidissement moteur, 240 V		✓	Siège à suspension, revêtement en tissu		✓
Écran thermique du moteur avec turbocompresseur à refroidissement par eau		✓	Siège à suspension, revêtement en tissu, chauffé et ventilé		✓
Aide au démarrage à l'éther		✓	Siège à suspension, revêtement en vinyle		✓
Suppression des bruits extérieurs		✓			
Réducteurs, XL ou LGP, à joints protégés		✓			
Système de carburation chauffé		✓			
Protection du faisceau de radiateur		✓			
Ventilateur du radiateur, éjecteur		✓			
Ventilateur du radiateur, vitesse accrue (températures ambiantes élevées)		✓			
Ventilateur du radiateur, réversible (temps froids)		✓			
Préfiltre réhaussé		✓			
Radiateur résistants aux ordures		✓			
Préfiltre de turbine avec grille-écran		✓			

(continué en page suivante)

Équipement standard et en option pour le D6R2

Équipement standard et en option (suite)

Les équipements standards et en option peuvent varier. Pour de plus amples informations, veuillez consulter votre concessionnaire Cat.

	Standard	En option		Standard	En option
CIRCUIT ÉLECTRIQUE			SERVICE ET ENTRETIEN		
Alternateur (115 Amp)	✓		Connecteur de diagnostic	✓	
Avertisseur de recul	✓		Ports de prélèvement d'échantillons – huile moteur – liquide de refroidissement du moteur – huile du groupe motopropulseur – huile hydraulique	✓	
Batteries, 2 de 12 V sans entretien (système 24 V)	✓		Drains écologiques, groupe motopropulseur		✓
Convertisseur, 12 V, 10 ampères avec 1 prise de courant	✓		Dispositif de vidange d'huile rapide		✓
Démarrage électrique, 24 V	✓		PRODUITS TECHNOLOGIQUES		
Klaxon avant	✓		Pré-équipement Cat Product Link™	✓	
Projecteurs halogènes (4)	✓		Cat Product Link, Cellulaire PL641	✓	
Alternateur, 150 Amp, caréné		✓	Cat Product Link, Satellite PL631		✓
Alternateur, 150 Amp, pour usage intensif (HD)		✓	LAMES		
Batterie pour usage intensif (HD)		✓	Lame orientable, inclinaison hydraulique ou mécanique (STD et XL)		✓
Projecteurs halogènes (4 – à balayage)		✓	Lame orientable, inclinaison hydraulique ou mécanique, défrichage (XL)		✓
Projecteurs halogènes (6)		✓	Lame semi-universelle, inclinaison hydraulique (STD et XL)		✓
Projecteurs halogènes (8 – à balayage)		✓	Lame semi-universelle, inclinaison hydraulique, défrichage (STD et XL)		✓
Projecteurs à DEL (6)		✓	Lame semi-universelle, inclinaison hydraulique, mise en décharge (XL)		✓
TRAIN DE ROULEMENT			Lame droite, inclinaison hydraulique (STD et LGP)		✓
Prêt pour galet porteur (modèle STD)	✓		Lame droite, inclinaison hydraulique, mise en décharge (LGP)		✓
Galets porteurs, lubrifiés à vie (modèles XL et LGP)	✓		ACCESSOIRES		
Guides-protecteurs d'extrémité des chenilles	✓		Ripper multi-dents avec dents droites ou incurvées (3)		✓
Balancier de suspension	✓		Contrepoids arrière		✓
Chenille HD scellée et lubrifiée	✓		Barre d'attelage rigide		✓
Tendeurs de chenille hydrauliques	✓		Circuit hydraulique du ripper		✓
Pignons fous lubrifiés à vie	✓		Barre de décrochage, arrière (XL ou LGP)		✓
Galets de chenille lubrifiés à vie	✓		Barres de décrochage, avant (XL ou LGP)		✓
Arbre de pivotement fixé	✓				
Segments de couronne de barbotin remplaçables	✓				
Châssis porteurs tubulaires	✓				
Guide de chenille central		✓			
Guide de chenille ininterrompu		✓			
Cat Abrasion (XL et LGP)		✓			
Traitement des déchets/mise en décharge (XL et LGP)		✓			

(continué en page suivante)

Équipement standard et en option (suite)

Les équipements standards et en option peuvent varier. Pour de plus amples informations, veuillez consulter votre concessionnaire Cat.

	Standard	En option		Standard	En option
PROTECTIONS			ARRANGEMENTS SPÉCIAUX		
Protections inférieures	✓		Chargeuse pour le traitement des déchets		✓
Carter moteur avec capot perforé et protections latérales	✓		Foresterie/Défrichage		✓
Arceaux de protection avant		✓	Arctic		✓
Protection du réservoir de carburant		✓			
Protections inférieures pour usage intensif (HD)		✓			
Protection du radiateur HD		✓			
Protections des conduites pour l'inclinaison hydraulique de la lame		✓			
Protections de défrichage		✓			
Enceinte du moteur à capot solide		✓			
Protection de la transmission		✓			
AUTRES ÉQUIPEMENTS STANDARDS					
Dispositif d'attelage avant	✓				
Refroidisseur d'huile hydraulique	✓				
Installation du vérin de soulèvement	✓				
Vérins de soulèvement avec conduites	✓				
Circuit hydraulique à détection de charge, levage et cavage du tracteur	✓				
Porte à événements du radiateur	✓				
Protection contre le vandalisme	✓				
– verrous de bouchon installés sur le coffre de la batterie et celui de vidange du réservoir de carburant					
– disposition pour les serrures à capuchon pour les compartiments à fluide et les carters moteur					

Pour tout renseignement complémentaire sur les produits Cat, les services proposés par nos concessionnaires et nos solutions par secteur d'activité, rendez-vous sur notre site Web www.cat.com

© 2021 Caterpillar
Tous droits réservés

Documents et spécifications susceptibles de modifications sans préavis. Les machines représentées sur les photos peuvent comporter des équipements supplémentaires. Adressez-vous à votre concessionnaire Cat pour découvrir les options disponibles.

CAT, CATERPILLAR, LET'S DO THE WORK, leurs logos respectifs, la couleur « Caterpillar Corporate Yellow » et les habillages commerciaux « Power Edge » et Cat « Modern Hex », ainsi que l'identité visuelle de l'entreprise et des produits qui figurent dans le présent document, sont des marques déposées de Caterpillar qui ne peuvent pas être utilisées sans autorisation.

AFXQ3405-00 (11-2021)
(Afr-M.-O., Aus-N.-Z., Chine, CEI,
Hong Kong, Inde, Indonésie,
Asie du Sud-Est, Taïwan, Thaïlande)

