



# Cat® 304

## MINI BAGGER

### MERKMALE:

Der Cat®-Minibagger 304 ist kompakt, leistungsstark und in vielen Anwendungsbereichen einsetzbar.

### KOMFORT FÜR DEN GANZEN TAG

- Wählen Sie zwischen einem offenen Fahrstand mit Schutzdach (in einigen Regionen nicht verfügbar) oder einer abgedichteten, druckbelüfteten Fahrerkabine mit optionaler Klimaanlage, einstellbaren Handgelenkstützen und Sitzfederung, damit Sie den ganzen Tag komfortabel arbeiten können.

### EINFACH ZU BEDIENEN

- Die Bedienelemente sind einfach in der Handhabung, und der intuitive LCD-Monitor der nächsten Generation bietet leicht verständliche Maschineneinformationen. Auch ein moderner Touchscreen-Monitor ist als Aufrüstooption erhältlich.

### JOYSTICK-LENKUNG

- Dank der Cat-Joystick-Lenkung ist das Manövrieren am Einsatzort nun noch einfacher. Wechseln Sie bei Bedarf von der herkömmlichen Fahrsteuerung mit Hebeln und Pedalen zur Joystick-Steuerung für Maschine und Schild. Sie haben den Vorteil des geringeren Aufwandes und der verbesserten Steuerung nun in Ihrer Hand!

### KLEINE MASCHINE – GROSSE LEISTUNG

- Eine hohe Hub- und Grableistung trägt dazu bei, dass Sie die Arbeit noch schneller erledigen können. Der reduzierte Heckschwenkradius bietet außergewöhnliche Stabilität und Leistung. Durch die größte Breite von 1700 mm (67") gelangt der 304er auch an schwer zugängliche Orte. Das Baggern bis zum Schild und die Schwimmfunktion des Planierschilds ermöglichen eine einfache Reinigung. Ein Schwenkschild ist auch eine Option für die Feinplanierung und Rückverfüllungsanwendungen.

### SICHERHEIT AM EINSATZORT

- Ihre Sicherheit hat für uns höchste Priorität. Der Cat-Minibagger ist so ausgelegt, dass Ihre Arbeitssicherheit erhöht wird. Arbeitsscheinwerfer und ein fluoreszierender Sicherheitsgurt mit optionalem Sicherheitsgurt-Mahnsystem sind nur paar der Sicherheitsfunktionen, die wir in die Maschine integriert haben.

### EINFACHE WARTUNG FÜR WENIGER AUSFALLZEITEN

- Der Cat-Minibagger lässt sich schnell und mühelos warten. Tägliche Wartungspunkte sind vom Boden aus leicht zugänglich, dank gruppierter Wartungsstellen und robuster Wartungskappen.

### NIEDRIGERE BETRIEBSKOSTEN

- Ausgestattet mit Funktionen wie automatischer Drehzahlabenkung und Motorabschaltung sowie effizienter Hydraulik mit Verstellpumpe wurde der Cat-Minibagger unter Berücksichtigung Ihrer Betriebskostensenkung entwickelt.

### UNÜBERTROFFENER HÄNDLERSERVICE

- Ihr Cat-Händler hilft Ihnen dabei, Ihre Geschäftsziele erreichen. Von der Bereitstellung von Ausrüstungslösungen über Fahrerschulungen bis hin zum Technikerservice – Ihr Cat-Händler steht immer an Ihrer Seite.

# Minibagger 304

## Spezifikationen

### Motor

Motormodell	C1.7 Turbo	
<b>Nennleistung</b>		
ISO 9249, 80/1269/EWG	33,6 kW	45,0 hp
<b>Motorleistung</b>		
ISO 14396	36,1 kW	48,4 hp
Bohrung	84,0 mm	3,3"
Hub	100,0 mm	3,9"
Hubraum	1,662 l	101 in <sup>3</sup>

- Erfüllt die Emissionsnormen EPA Tier 4 Final (USA) und Stufe V (EU).
- Die angegebene Leistung wird gemäß der zum Fabrikationszeitpunkt gültigen Norm ermittelt.
- Die angegebene Nettoleistung wurde am Schwungrad bei Nenndrehzahl 2400 U/min des Motors gemessen. Dabei war der Motor mit dem im Werk konfigurierten Lüfter, Lufteinlasssystem, Abgassystem und Drehstromgenerator mit minimaler Drehstromgeneratorlast ausgerüstet.

### Gewichte

Minimales Einsatzgewicht mit offenem Fahrstand mit Schutzdach*	3925 kg	8655 lb
Maximales Einsatzgewicht mit offenem Fahrstand mit Schutzdach**	4375 kg	9647 lb
Minimales Einsatzgewicht mit Fahrerkabine*	4025 kg	8875 lb
Maximales Einsatzgewicht mit Fahrerkabine**	4475 kg	9867 lb

\*Das Minimalgewicht basiert auf Gummiketten, Fahrer, vollem Kraftstofftank, Standardstiel, geradem Schild, jedoch ohne Löffel und zusätzliches Kontergewicht.

\*\*Das Maximalgewicht basiert auf Stahlketten, Fahrer, vollem Kraftstofftank, langem Stiel, geradem Schild und zusätzlichem Kontergewicht, jedoch ohne Löffel.

### Gewichtszunahme ab minimaler Konfiguration

Kontergewicht	225 kg	496 lb
Langer Stiel	30 kg	66 lb
Stahlketten	195 kg	430 lb
Schwenkschild	110 kg	243 lb

### Fahrsystem

Fahrgeschwindigkeit – hoch	5,2 km/h	3,2 mph
Fahrgeschwindigkeit – niedrig	3,5 km/h	2,2 mph
Maximale Traktionskraft – hohe Geschwindigkeit	19 kN	4271 lbf
Maximale Traktionskraft – niedrige Geschwindigkeit	32,6 kN	7329 lbf
Bodendruck – Minimalgewicht	28,7 kPa	4,2 psi
Bodendruck – Maximalgewicht	33,8 kPa	4,9 psi
Steigfähigkeit (maximal)	30 Grad	

### Service Füllmengen

Kühlsystem	11,0 l	2,9 US-Gall.
Motoröl	6,0 l	1,6 US-Gall.
Kraftstofftank	64,0 l	17,0 US-Gall.
Hydrauliktank	52,0 l	14,0 US-Gall.
Hydrauliksystem	65,0 l	17,0 US-Gall.

### Hydrauliksystem

Load-Sensing-Hydraulik mit Kolbenverstellpumpe		
Pumpenförderstrom bei 2400/min	96 l/min	25 US-Gall./min
Betriebsdruck – Arbeitsausrüstung	245 bar	3553 psi
Betriebsdruck – Fahren	245 bar	3553 psi
Betriebsdruck – Schwenken	180 bar	2611 psi
Zusatzkreis – primär		
Durchfluss*	65 l/min	21 US-Gall./min
Druck*	245 bar	3553 psi
Zusatzkreis – sekundär		
Durchfluss*	28 l/min	7,0 US-Gall./min
Druck*	245 bar	3553 psi
Grabkraft – Stiel (Standard)	21,0 kN	4721 lbf
Grabkraft – Stiel (lang)	19,2 kN	4316 lbf
Grabkraft – Löffel	38,2 kN	8588 lbf

\*Durchfluss und Druck sind nicht kombinierbar. Unter Belastung, wenn der Durchfluss steigt, sinkt der Druck.

### Schwenksystem

Schwenkgeschwindigkeit der Maschine	9,0/min	
Auslegerschwenkwinkel – Links	78 Grad	
Auslegerschwenkwinkel – Rechts	50 Grad	

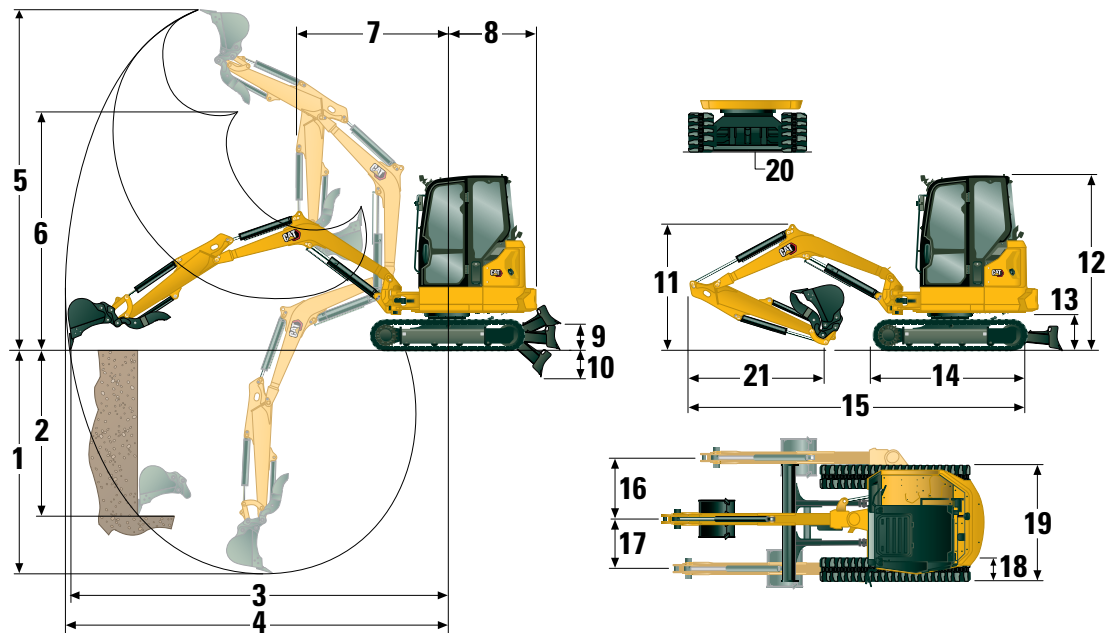
### Schild

Breite (Gerade)	1700 mm	66,9"
Höhe (Gerade)	360 mm	14,2"
Breite (Winkel)	1700 mm	66,9"
Höhe (Winkel)	360 mm	14,2"
Schwenkschild – links	25 Grad	
Schwenkschild – rechts	25 Grad	

### Zertifizierung – Fahrerkabine und Fahrerschutzdach

Überrollschutz (ROPS, Rollover Protective Structure)	ISO 12117-2:2008
Dachschutz	ISO 10262:1998 Level I

## Technische Daten (Fortsetzung)



## Abmessungen

	Standardstiel	Langer Stiel
1 Grabtiefe	3210 mm (126,4")	3510 mm (138,2")
2 Vertikalwand	2395 mm (94,3")	2535 mm (99,8")
3 Max. Reichweite auf Standebene	5200 mm (204,7")	5445 mm (214,4")
4 Maximale Reichweite	5330 mm (209,8")	5570 mm (219,3")
5 Maximale Abtragshöhe	5040 mm (198,4")	5125 mm (201,8")
6 Maximale Ausschütthöhe	3645 mm (143,5")	3740 mm (147,2")
7 Reichweite bei eingefahrenem Ausleger	2255 mm (88,8")	2340 mm (92,1")
8 Heckschwenkradius		
ohne Kontergewicht	1205 mm (47,4")	1205 mm (47,4")
mit Kontergewicht	1300 mm (51,2")	1300 mm (51,2")
9 Maximale Schildhöhe	420 mm (16,5")	420 mm (16,5")
10 Maximale Schildtiefe	475 mm (18,7")	475 mm (18,7")
11 Auslegerhöhe in Transportstellung	1620 mm (63,8")	1910 mm (75,2")
12 Gesamttransporthöhe	2540 mm (100,0")	2540 mm (100,0")
13 Drehkranzlagerhöhe	557 mm (21,9")	557 mm (21,9")
14 Gesamtlänge des Unterwagens	2210 mm (87,0")	2210 mm (87,0")
15 Transportlänge insgesamt†	4950 mm (194,9")	4950 mm (194,9")
16 Auslegerschwenkwinkel rechts	730 mm (28,7")	730 mm (28,7")
17 Auslegerschwenkwinkel links	530 mm (20,9")	530 mm (20,9")
18 Laufband-/Bodenplattenbreite	350 mm (13,8")	350 mm (13,8")
19 Spurweite	1700 mm (66,9")	1700 mm (66,9")
20 Bodenfreiheit	305 mm (12,0")	305 mm (12,0")
21 Stiellänge	1395 mm (54,9")	1695 mm (66,7")

†Die Transportlänge insgesamt ist von der Schildposition während des Transports abhängig.

# Minibagger 304

## Fahrerkabine

Traglasten – minimale Konfiguration			Anschlagpunktradius 3 m (9,8')			Anschlagpunktradius 4,5 m (14,8')			Anschlagpunktradius (maximal)			
			Frontauslage		Seitenauslage	Frontauslage		Seitenauslage	Frontauslage		Seitenauslage	m (')
Anschlagpunkthöhe		Schild abgesenkt	Schild angehoben	Schild abgesenkt		Schild angehoben	Schild abgesenkt		Schild angehoben	Schild abgesenkt		
3 m (9,8')	Standardstiel	kg (lb)	*941 (*2075)	*941 (*2075)	*941 (*2075)				*698 (*1539)	*698 (*1539)	*698 (*1539)	4,09 (13,4)
	Langer Stiel	kg (lb)							*699 (*1541)	*699 (*1541)	*699 (*1541)	4,37 (14,3)
1,5 m (4,9')	Standardstiel	kg (lb)	*1522 (*3356)	1213 (2675)	1031 (2273)	*1040 (*2293)	662 (1460)	573 (1263)	*698 (*1539)	*698 (*1539)	555 (1224)	4,59 (15,1)
	Langer Stiel	kg (lb)	*1333 (*2939)	*1333 (*2939)	1029 (2269)	*1008 (*2223)	652 (1438)	562 (1239)	*711 (*1568)	582 (1283)	502 (1107)	4,84 (15,9)
0 m (0')	Standardstiel	kg (lb)	*2006 (*4423)	1148 (2531)	969 (2137)				*846 (*1865)	656 (1446)	566 (1248)	4,46 (14,6)
	Langer Stiel	kg (lb)	*1933 (*4262)	1128 (2487)	950 (2095)	*1142 (*2518)	630 (1389)	541 (1193)	*861 (*1899)	591 (1303)	508 (1120)	4,71 (15,5)

Das Mindestgewicht beinhaltet Fahrerkabine, Gummiketten, kein Kontergewicht, Fahrer, vollen Kraftstofftank und geraden Schild.

Traglasten- maximale Konfiguration			Anschlagpunktradius 3 m (9,8')			Anschlagpunktradius 4,5 m (14,8')			Anschlagpunktradius (maximal)			
			Frontauslage		Seitenauslage	Frontauslage		Seitenauslage	Frontauslage		Seitenauslage	m (')
Anschlagpunkthöhe		Schild abgesenkt	Schild angehoben	Schild abgesenkt		Schild angehoben	Schild abgesenkt		Schild angehoben	Schild abgesenkt		
3 m (9,8')	Standardstiel	kg (lb)	*941 (*2075)	*941 (*2075)	*941 (*2075)				*698 (*1539)	*698 (*1539)	*698 (*1539)	4,09 (13,4)
	Langer Stiel	kg (lb)							*699 (*1541)	*699 (*1541)	*699 (*1541)	4,37 (14,3)
1,5 m (4,9')	Standardstiel	kg (lb)	*1522 (*3356)	*1522 (*3356)	1266 (2792)	*1040 (*2293)	780 (1720)	714 (1574)	*698 (*1539)	*698 (*1539)	*698 (*1539)	4,59 (15,1)
	Langer Stiel	kg (lb)	*1333 (*2939)	*1333 (*2939)	*1333 (*2939)	*1008 (*2223)	769 (1696)	703 (1550)	*711 (*1568)	*711 (*1568)	*711 (*1568)	4,84 (15,9)
0 m (0')	Standardstiel	kg (lb)	*2006 (*4423)	1349 (2975)	1204 (2655)				*846 (*1865)	*846 (*1865)	709 (1563)	4,46 (14,6)
	Langer Stiel	kg (lb)	*1933 (*4262)	1329 (2930)	1185 (2613)	*1142 (*2518)	748 (1649)	682 (1504)	*861 (*1899)	702 (1548)	641 (1413)	4,71 (15,5)

Das Maximalgewicht beinhaltet Fahrerkabine, Stahlketten, Kontergewicht, Fahrer, vollen Kraftstofftank und Schwenkschild.

## Offener Fahrstand mit Schutzdach

Traglasten- minimale Konfiguration			Anschlagpunktradius 3 m (9,8')			Anschlagpunktradius 4,5 m (14,8')			Anschlagpunktradius (maximal)			
			Frontauslage		Seitenauslage	Frontauslage		Seitenauslage	Frontauslage		Seitenauslage	m (')
Anschlagpunkthöhe		Schild abgesenkt	Schild angehoben	Schild abgesenkt		Schild angehoben	Schild abgesenkt		Schild angehoben	Schild abgesenkt		
3 m (9,8')	Standardstiel	kg (lb)	*941 (*2075)	*941 (*2075)	*941 (*2075)				*698 (*1539)	*698 (*1539)	*698 (*1539)	4,09 (13,4)
	Langer Stiel	kg (lb)							*699 (*1541)	*699 (*1541)	585 (1290)	4,37 (14,3)
1,5 m (4,9')	Standardstiel	kg (lb)	*1522 (*3356)	1176 (2593)	1000 (2205)	*1040 (*2293)	640 (1411)	555 (1224)	*698 (*1539)	*698 (*1539)	537 (1184)	4,59 (15,1)
	Langer Stiel	kg (lb)	*1333 (*2939)	*1333 (*2939)	999 (2203)	*1008 (*2223)	630 (1389)	544 (1200)	*711 (*1568)	562 (1239)	485 (1069)	4,84 (15,9)
0 m (0')	Standardstiel	kg (lb)	*2006 (*4423)	1111 (2450)	939 (2070)				*846 (*1865)	634 (1398)	548 (1,208)	4,46 (14,6)
	Langer Stiel	kg (lb)	*1933 (*4262)	1091 (2406)	919 (2026)	*1142 (*2518)	608 (1341)	523 (1153)	*861 (*1899)	570 (1257)	490 (1080)	4,71 (15,5)

Das Mindestgewicht beinhaltet offenen Fahrstand mit Schutzdach, Gummiketten, kein Kontergewicht, Fahrer, vollen Kraftstofftank und geraden Schild.

Traglasten- maximale Konfiguration			Anschlagpunktradius 3 m (9,8')			Anschlagpunktradius 4,5 m (14,8')			Anschlagpunktradius (maximal)			
			Frontauslage		Seitenauslage	Frontauslage		Seitenauslage	Frontauslage		Seitenauslage	m (')
Anschlagpunkthöhe		Schild abgesenkt	Schild angehoben	Schild abgesenkt		Schild angehoben	Schild abgesenkt		Schild angehoben	Schild abgesenkt		
3 m (9,8')	Standardstiel	kg (lb)	*941 (*2075)	*941 (*2075)	*941 (*2075)				*698 (*1539)	*698 (*1539)	*698 (*1539)	4,09 (13,4)
	Langer Stiel	kg (lb)							*699 (*1541)	*699 (*1541)	*699 (*1541)	4,37 (14,3)
1,5 m (4,9')	Standardstiel	kg (lb)	*1522 (*3356)	*1522 (*3356)	1235 (2723)	*1040 (*2293)	758 (1671)	696 (1535)	*698 (*1539)	*698 (*1539)	*698 (*1539)	4,59 (15,1)
	Langer Stiel	kg (lb)	*1333 (*2939)	*1333 (*2939)	*1333 (*2939)	*1008 (*2223)	748 (1649)	685 (1510)	*711 (*1568)	*711 (*1568)	*711 (*1568)	4,84 (15,9)
0 m (0')	Standardstiel	kg (lb)	*2006 (*4423)	1312 (2893)	1174 (2589)				*846 (*1865)	*846 (*1865)	691 (1524)	4,46 (14,6)
	Langer Stiel	kg (lb)	*1933 (*4262)	1292 (2849)	1154 (2545)	*1142 (*2518)	726 (1601)	664 (1464)	*861 (*1899)	681 (1502)	624 (1376)	4,71 (15,5)

Das Maximalgewicht beinhaltet offenen Fahrstand mit Schutzdach, Stahlketten, Kontergewicht, Fahrer, vollen Kraftstofftank und Schwenkschild.

\* Die angegebenen Nennlasten entsprechen der Norm ISO 10567:2007 für die Traglast von Hydraulikbaggern und betragen maximal 87 % der hydraulischen Traglast oder 75 % der Kipplast. Das Gewicht des Löffels ist in dieser Tabelle nicht enthalten.

## Standard- und Sonderausrüstung

Die Standard- und Sonderausrüstung kann variieren. Weitere Informationen erhalten Sie bei Ihrem Cat-Händler.

	Standard	Wahlweise		Standard	Wahlweise
<b>MOTOR</b>			<b>ARBEITSUMGEBUNG (Fortsetzung)</b>		
Cat®-C1.7-Turbomotor (EPA Tier 4 Final [USA]/ Stufe V [EU])	✓		Hydrauliksperrung – alle Bedienelemente	✓	
Automatische Drehzahlabsenkung	✓		Sicherheitsgurt mit hoher Sichtbarkeit (75 mm/3")	✓	
Automatische Motorabschaltung	✓		Sicherheitsgurt-Mahnsystem		✓
Automatische Fahrfunktion mit zwei Fahrstufen	✓		Kleiderhaken	✓	
Kraftstoff-Wasserabscheider	✓		Getränkehalter	✓	
Drehzahlerhöhung für Zusatzfunktionen (nicht in allen Regionen erhältlich)	✓		Aufbewahrungsfach	✓	
Kolbenverstellpumpe	✓		Dachfenster	✓	
Load-Sensing-/Flow-Sharing-Hydraulik	✓		Befestigungen für Vorderseite	✓	
<b>HYDRAULIK</b>			Signal-/Warnhorn	✓	
Elektronische Smart Tech-Pumpe	✓		Innenleuchte (nur Fahrerkabine)	✓	
Druckspeicher	✓		Auslegerscheinwerfer, Halogen (nicht in allen Regionen verfügbar)	✓	
Automatische Schwenkbremse	✓		LED-Leuchten vorn	✓	
Zusatzhydraulikleitungen	✓		LED-Leuchten vorn und hinten		✓
Ein- und Zwei-Wege-Zusatzhydraulik	✓		LED-Auslegerscheinwerfer	✓	
Kontinuierlicher Zusatzstrom	✓		Ablagefach für Mobiltelefon	✓	
Schnellverschlüsse für Zusatzleitungen	✓		Spiegel, links, rechts und hinten		✓
<b>ARBEITSUMGEBUNG</b>			Kamera		✓
Offener Fahrstand mit Schutzdach oder Fahrerkabine (offener Fahrstand in einigen Regionen nicht verfügbar)	✓		Radio – Bluetooth®, AUX, Mikrofon, USB (nur zum Aufladen) (nur Fahrerkabine)		✓
Fahrerkabine mit Klimaanlage		✓	Serienmäßiger LCD-Farbmonitor der nächsten Generation (IP66)	✓	
Fahrerkabine mit Heizung		✓	– Kraftstoffstand- und Kühlmitteltemperaturanzeigen	✓	
Joystick-Lenkung der nächsten Generation	✓		– Wartung und Überwachung der Maschine	✓	
Fahrgeschwindigkeitsregelung	✓		– Leistung und Einstellungen der Maschine	✓	
Steuerschema-Umschalter (optional in einigen Regionen)	✓		– Wegfahrsperrung mit PIN	✓	
Einstellbare Handgelenkstützen	✓		– Mehrere Sprachen	✓	
Waschbare Bodenmatte	✓		– Stundenzähler mit Alarmfunktion	✓	
Fahrpedale und Handhebel	✓		– Tippwählschalter (nur Fahrerkabine)	✓	
Ohne Fahrpedale und Handhebel (optional in einigen Regionen)		✓	Moderner Monitor der nächsten Generation		✓
Maschinensicherung	✓		– Touchscreen		✓
Serienmäßiger Schlüssel mit PIN-Code	✓		– Lagereferenzsystem		✓
Push-to-Start mit Schlüsselanhänger/ PIN-Code		✓	– Geeignet für hochauflösende Kameras (IP68 und IP69K)		✓
Gefederter Sitz mit Textilbezug (nur bei Fahrerkabine)	✓		– Wegfahrsperrung mit PIN		✓
Gefederter Sitz mit Vinylbezug (nur bei offenem Fahrstand mit Schutzdach)	✓		<b>FÜR BERGBAU</b>		
			Gummikette (350 mm/13,8")	✓	
			Stahlkette (350 mm/13,8")		✓
			Stahlaufkette mit Gummipplatten		✓
			Gerader Planierschild	✓	
			Planierschild mit Schwimmfunktion	✓	
			Schwenkschild		✓
			Zurrgurte am Laufrollenrahmen	✓	

(Forts. nächste Seite)

# Minibagger 304

## Standard- und Sonderausrüstung (Fortsetzung)

Die Standard- und Sonderausrüstung kann variieren. Weitere Informationen erhalten Sie bei Ihrem Cat-Händler.

	Standard	Wahlweise		Standard	Wahlweise
<b>AUSLEGER, STIEL UND UMLENKMECHANISMUS</b>			<b>SCHUTZVORRICHTUNGEN</b>		
Monoblockausleger (2500 mm/98,4")	✓		Überrollschutzaufbau (ROPS, Roll Over Protective Structure) ISO 12117-2:2008	✓	
Standardstiel (1395 mm/54,9")	✓		Dachschutz ISO 10262:1998 (Level I)	✓	
Langer Stiel (1695 mm/66,7")		✓	Dachschutz ISO 10262:1998 (Level II)		✓
Geeignet für Ladeschaufel	✓		Frontschutz (Gitter) ISO 10262 1998 (Level I)		✓
Bolzenaufhängung	✓		Frontschutz (HD) – ISO 10262:1998 (Level II)		✓
Manuelle Kupplung mit Doppelverriegelung		✓	<b>SONSTIGES</b>		
Hydraulischer Schnellwechsler		✓	Öko-Ablass	✓	
Mit Vorbereitung für Löffelgreifer	✓		Bioölfähig		✓
Zertifizierte Huböse	✓		Kühlwassermantelheizung		✓
Anbaugeräte einschließlich Kupplungen, Löffelgreifern, Löffeln, Förderschnecken und Hämmern		✓	Kontergewicht (225 kg/496 lb)		✓
Zweite Zusatzhydraulikleitungen		✓			
Schaufel-Umlenkleitung		✓			
Auslegerrohrbruchsicherung		✓			
Stielrohrbruchsicherung		✓			
Hydraulikleitungen für Schnellwechsler		✓			
<b>ELEKTRIK</b>					
12-Volt-Batterie	✓				
Software (Maschine und Monitor)	✓				
Wartungsfreie Batterie	✓				
Batterietrennung	✓				
12-Volt-Steckdose	✓				
Product Link™ PL243 (Ausführungsbestimmungen gelten)		✓			
Product Link PLE643 (Ausführungsbestimmungen gelten)		✓			
Cat Grade Advanced 2D		✓			
Cat Grade 3D		✓			
Fahralarm (optional in einigen Regionen)	✓				

Die folgenden Angaben gelten für die Maschine zum Zeitpunkt der Endfertigung in der Verkaufsversion, die für die von diesem Dokument abgedeckten Regionen gedacht ist. Der Inhalt dieser Erklärung ist zum Ausgabezeitpunkt gültig. Allerdings können Inhalte, die sich auf Maschinenfunktionen und technische Daten beziehen, ohne Vorankündigung geändert werden. Weitere Informationen sind im Betriebs- und Wartungshandbuch der Maschine zu finden.

Weitere Informationen zur Nachhaltigkeit in der Praxis und zu unserem Fortschritt in diesem Bereich finden Sie unter <https://www.caterpillar.com/en/company/sustainability>.

## Motor

- Der Cat®-Turbomotor C1.7 erfüllt die Emissionsnormen EPA Tier 4 Final (USA) und Stufe V (EU).
  - Cat-Dieselmotoren müssen mit ULSD (Ultra Low Sulfur Diesel, extrem schwefelarmer Dieselmotorkraftstoff) mit höchstens 15 ppm Schwefel oder einer Mischung aus ULSD und folgenden Kraftstoffen mit geringeren Schadstoffemissionen\*\* betrieben werden (Maximalangaben folgen):
    - ✓ 20 % Biodiesel FAME (Fettsäure-Methylester)\*
    - ✓ 100 % "Renewable Diesel", HVO (Hydrotreated Vegetable Oil, hydriertes Pflanzenöl) und GTL-Kraftstoffe (Gas-to-Liquid, Kraftstoff aus Erdgas)
- Beachten Sie die Richtlinien zur erfolgreichen Anwendung. Weitere Informationen erhalten Sie von Ihrem Cat-Händler oder im Handbuch "Caterpillar Machine Fluids Recommendations" (SEBU6250).
- \*Motoren ohne Ausstattung zur Nachbehandlung können höhere Beimischungen verwenden, d. h. bis zu 100 % Biodiesel (wenden Sie sich bei Verwendung von Beimischungen mit mehr als 20 % Biodiesel an Ihren Cat-Händler).*
- \*\*Die Treibhausgase in den Auspuffemissionen von Kraftstoffen mit geringerem Kohlenstoffgehalt entsprechen quasi denen traditioneller Kraftstoffe.*

## Klimaanlagensystem

- Das Klimaanlagensystem dieser Maschine enthält das fluorierte Treibhausgas R134a als Kältemittel (Erderwärmungspotenzial = 1430). In der Anlage befinden sich 1,0 kg (2,2 lb) Kältemittel, was einer CO<sub>2</sub>-Produktion von 1,430 metrischen Tonnen (1,576 Tonnen) entspricht.

## Farben

- Basierend auf dem derzeitigen Wissensstand und gemessen in Teilen pro Million (PPM) beträgt die zulässige Höchstkonzentration der folgenden Schwermetalle in der Lackierung:
  - Barium < 0,01 %
  - Cadmium < 0,01 %
  - Chrom < 0,01 %
  - Blei < 0,01 %

## Geräuschpegel

Schalldruck am Fahrerohr beträgt 76 dB(A) (ISO 6396:2008)\*

Außen-Schallleistungspegel 97 dB(A) (ISO 6395:2008)\*\*

\*Dynamische Schalldruckpegel am Fahrerohr gemäß ISO 6396:2008. Die Messungen wurden bei geschlossenen Türen und Fenstern der Fahrerkabine durchgeführt.

\*\*Der angegebene Schallleistungspegel bei einer Messung nach den in 2000/14/EC festgelegten statischen Prüfverfahren und Bedingungen für Konfigurationen mit CE-Zeichen.

## Öle und Flüssigkeiten

- Caterpillar-Werksbefüllung mit Kühlmitteln auf Ethylenglykolbasis. Cat-Dieselmotoren-Frostschutz-/Kühlmittel (DEAC) und Cat- Langzeitkühlmittel (ELC) sind recyclingfähig. Weitere Informationen erhalten Sie bei Ihrem Cat-Händler.
- Cat Bio HYDO™ Advanced ist ein biologisch abbaubares Hydrauliköl und mit dem EU-Umweltzeichen zertifiziert.
- Vermutlich existieren weitere Flüssigkeiten. Sämtliche Flüssigkeitsempfehlungen und die Wartungsintervalle finden Sie im Betriebs- und Wartungshandbuch oder im Anwendungs- und Einbauleitfaden.

## Funktionen und Technologie

- Die folgenden Funktionen und Technologieoptionen können eventuell zur Senkung des Kraftstoffverbrauchs bzw. der Kohlenstoffemissionen beitragen. Die Funktionen können variieren. Weitere Informationen erhalten Sie bei Ihrem Cat-Händler.
  - Moderne Hydrauliksysteme stimmen Leistung und Effizienz aufeinander ab.
  - Power On Demand (Leistung bei Bedarf) sorgt für dauerhafte Effizienz und Leistung, wenn sie benötigt werden, und ist zudem für den Bediener transparent
  - Automatischer Leerlauf und automatisch Motorabschaltung
  - Verlängerte Wartungsintervalle reduzieren den Flüssigkeits- und Filterverbrauch.
  - Software-Updates und Fehlersuche per Fernzugriff (falls vorhanden)
  - Die benutzerfreundlichen Funktionen des Minibaggers verbessern die Bedienereffizienz und reduzieren den Kraftstoffverbrauch (falls vorhanden)
  - Cat Grade mit erweitertem 2D und 3D verbessert die Bedienereffizienz und verringert somit den Kraftstoffverbrauch (falls vorhanden)

## Recycling

- Die in den Maschinen enthaltenen Materialien gliedern sich wie folgt auf und werden mit ihren ungefähren Gewichtsanteilen angegeben. Aufgrund unterschiedlicher Produktkonfigurationen können die genauen Werte von den Tabellenangaben abweichen.

Materialart	Gewichtsanteil
Stahl	65,52 %
Eisen	21,19 %
Gummi	3,50 %
Mischmetall	2,20 %
Andere	1,89 %
Nichteisenmetall	1,81 %
Kunststoff	1,55 %
Flüssigkeit	1,47 %
Mischmetall und Nichtmetall	0,85 %
Gemischte Nichtmetalle	0,01 %
Nicht kategorisiert	0,00 %
Summe	100,00 %

- Eine Maschine mit einer höheren Recyclingrate führt zu einer effizienteren Nutzung wertvoller natürlicher Rohstoffe und einem höheren Schrottwert am Ende der Nutzungsdauer des Produkts. Gemäß ISO 16714 (Erdbaumaschinen – Recyclingfähigkeit und Werterhaltung – Terminologie und Kalkulationsmethoden) ist die Rate der Recyclingfähigkeit der Anteil der Masse (Massenanteil in Prozent) der neuen Maschine, der potenziell recycelt, wiederverwendet oder beides werden kann.

Alle Teile in der Stückliste werden zuerst nach dem Komponententyp bewertet (basierend auf der Komponentenliste gemäß ISO 16714 und Japan CEMA (Construction Equipment Manufacturers Association)). Die restlichen Teile werden aufgrund des Materialtyps hinsichtlich der Recyclingfähigkeit bewertet.

Aufgrund unterschiedlicher Produktkonfigurationen können die genauen Werte von den Tabellenangaben abweichen.

Recyclingfähigkeit: 96 %

Nähere Informationen zu Cat-Produkten, Serviceleistungen der Händler und Industrielösungen finden Sie auf unserer Website [www.cat.com](http://www.cat.com).

© 2024 Caterpillar  
Alle Rechte vorbehalten

Die Materialien und Spezifikationen können ohne vorherige Ankündigung geändert werden. Die auf den Fotos abgebildeten Maschinen können zusätzliche Ausrüstung enthalten. Erkundigen Sie sich bei Ihrem Cat-Händler nach den verfügbaren Optionen.

CAT, CATERPILLAR, LET'S DO THE WORK, die entsprechenden Logos, "Caterpillar Corporate Yellow", die Handelszeichen "Power Edge" und Cat-"Modern Hex" sowie die hierin verwendeten Unternehmens- und Produktidentitäten sind Markenzeichen von Caterpillar Inc. und dürfen nicht ohne Genehmigung verwendet werden.

AGHQ8377-02 (02-2024)  
Ersetzt AGHQ8377-01  
Baunummer: 07A  
(North America, Europe,  
Australia/New Zealand)

