



D6R2

Гусеничный бульдозер

Технические характеристики

Комплектация и функциональные характеристики могут отличаться в зависимости от региона. Обратитесь к вашему дилеру Cat® для получения информации о механизмах и их комплектации, доступной в вашем регионе.

Содержание

D6R2 Гусеничный бульдозер

Характеристики	2	D6R2 LGP (Низкое давление на грунт)	7
Двигатель	3	Отвалы	7
Вместимость заправочных емкостей	4	Специализированные отвалы	8
Трансмиссия	4	Рыхлители	8
Управление гидравлической системой	4	Габаритные размеры – Задние навесные приспособления	8
Стандартный вариант D6R2	5	Башмаки гусеницы	9
Отвалы	5	Сведения об уровне шума	9
D6R2 XL	6	Для работы с мусором/на свалках	10
Отвалы	6	Для работы в лесном хозяйстве/расчистки земли	10
		Для работы в условиях экстремального холода/Арктики	10
		Стандартное и дополнительное оборудование	11

Технические характеристики гусеничного бульдозера D6R2

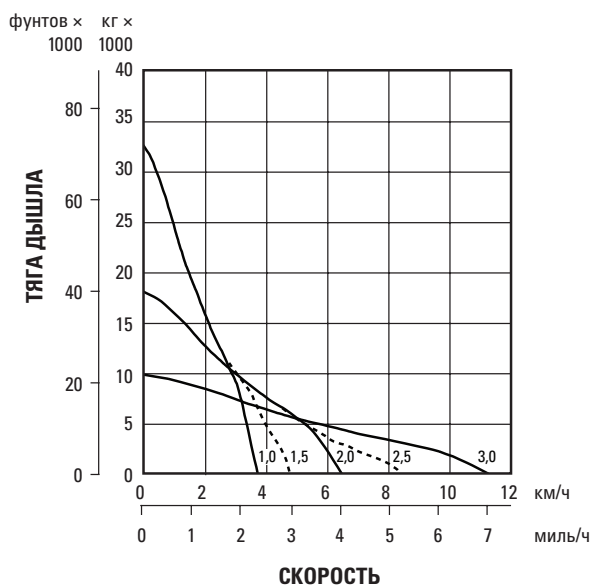
Двигатель

Модель двигателя	Cat® C9
Выбросы	Эквивалент Китай внедорожный Стадия II/США. Агентства по охране окружающей среды Tier 2/Стадия II ЕС

Стандартный вариант D6R2			D6R2 XL/LGP		
Мощность двигателя при 1900 об/мин			Мощность двигателя при 1800 об/мин		
SAE J1995	154 кВт	207 л.с.	SAE J1995	169 кВт	227 л.с.
ISO 14396	151 кВт	203 л.с.	ISO 14396	166 кВт	223 л.с.
ISO 14396 (DIN)	206 л.с.		ISO 14396 (DIN)	226 л.с.	
Номинальная полезная мощность при 2000 об/мин			Номинальная полезная мощность при 2000 об/мин		
ISO 9249/SAE J1349	133 кВт	179 л.с.	ISO 9249/SAE J1349	148 кВт	198 л.с.
ISO 9249 (DIN)	182 л.с.		ISO 9249 (DIN)	202 л.с.	
Полезная мощность (1900 об/мин)			Полезная мощность (1800 об/мин)		
ISO 9249/SAE J1349	141 кВт	189 л.с.	ISO 9249/SAE J1349	158 кВт	212 л.с.
ISO 9249 (DIN)	192 л.с.		ISO 9249 (DIN)	215 л.с.	

- Заявленная полезная мощность – это мощность, доступная на маховике, когда двигатель оснащен вентилятором, работающим на максимальной скорости, воздухоочистителем, глушителем, генератором переменного тока.
- Заявленная мощность проверяется в соответствии с указанным стандартом, действующим на момент изготовления.
- На высоте до 2286 м (7500 футов) понижение мощности не требуется. Снижение мощности происходит автоматически на высоте более 2286 м (7500 футов).

Тяговое усилие – D6R2 Стандартный вариант

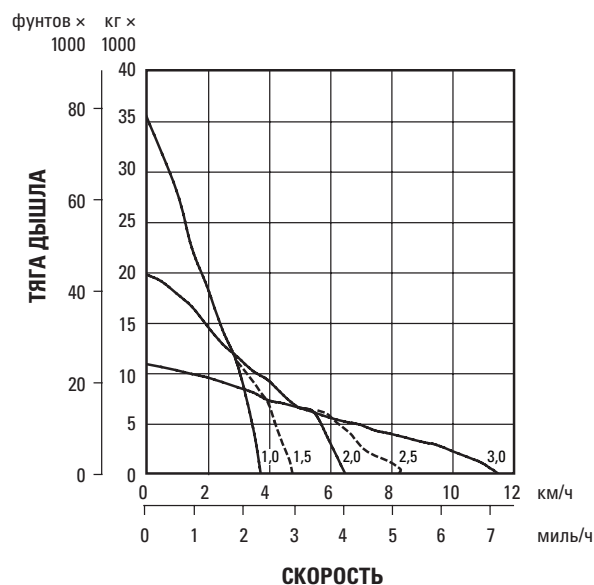


КЛЮЧ

- 1,0 – 1^{-я} передача
- 1,5 – 1^{-я} передача, дополнительная скорость с включенным автоматическим переключением
- 2,0 – 2^{-я} передача
- 2,5 – 2^{-я} передача, дополнительная скорость с включенным автоматическим переключением
- 3,0 – 3-я передача

ПРИМЕЧАНИЕ: Полезная тяга будет зависеть от веса и тягового усилия оборудованного трактора.

Тяговое усилие – D6R2, удлиненная ходовая часть и ходовая часть с низким давлением на грунт



КЛЮЧ

- 1,0 – 1^{-я} передача
- 1,5 – 1^{-я} передача, дополнительная скорость с включенным автоматическим переключением
- 2,0 – 2^{-я} передача
- 2,5 – 2^{-я} передача, дополнительная скорость с включенным автоматическим переключением
- 3,0 – 3-я передача

ПРИМЕЧАНИЕ: Полезная тяга будет зависеть от веса и тягового усилия оборудованного трактора.

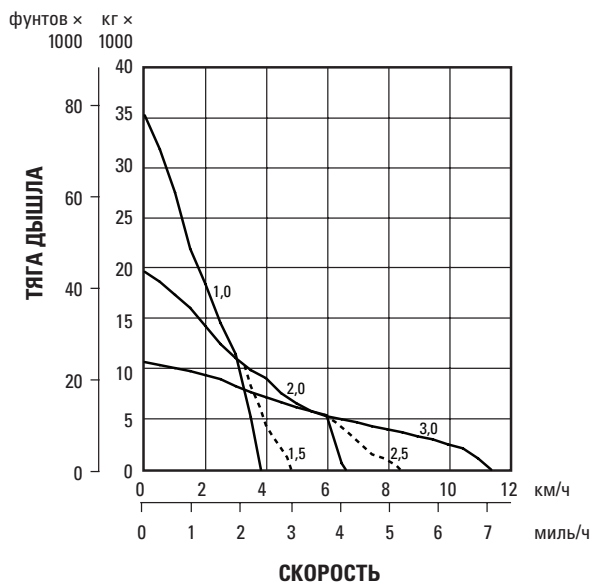
Технические характеристики гусеничного бульдозера D6R2

Двигатель

Модель двигателя	Cat C9				
Выбросы	Соответствует стандартам по выбросам загрязняющих веществ Nonroad Stage III (Китай) и аналогичным стандартам США EPA Tier 3 и Stage IIIA EC				
Стандартный вариант D6R2			D6R2 XL/LGP		
Мощность двигателя при 1300 об/мин			Мощность двигателя при 1300 об/мин		
SAE J1995	168 кВт	225 л.с.	SAE J1995	181 кВт	243 л.с.
ISO 14396	166 кВт	222 л.с.	ISO 14396	179 кВт	240 л.с.
ISO 14396 (DIN)	225 л.с.		ISO 14396 (DIN)	243 л.с.	
Номинальная полезная мощность при 1850 об/мин			Номинальная полезная мощность при 1850 об/мин		
ISO 9249/SAE J1349	147 кВт	196 л.с.	ISO 9249/SAE J1349	153 кВт	206 л.с.
ISO 9249 (DIN)	199 л.с.		ISO 9249 (DIN)	209 л.с.	
Полезная мощность (1300 об/мин)			Полезная мощность (1300 об/мин)		
ISO 9249/SAE J1349	162 кВт	218 л.с.	ISO 9249/SAE J1349	176 кВт	236 л.с.
ISO 9249 (DIN)	220 л.с.		ISO 9249 (DIN)	239 л.с.	

- Заявленная полезная мощность – это мощность, доступная на маховике, когда двигатель оснащен вентилятором, работающим на максимальной скорости, воздухоочистителем, глушителем, генератором переменного тока.
- Заявленная мощность проверяется в соответствии с указанным стандартом, действующим на момент изготовления.
- На высоте до 2286 м (7500 футов) понижение мощности не требуется. Снижение мощности происходит автоматически на высоте более 2286 м (7500 футов).

Тяговое усилие – D6R2 Стандартный вариант

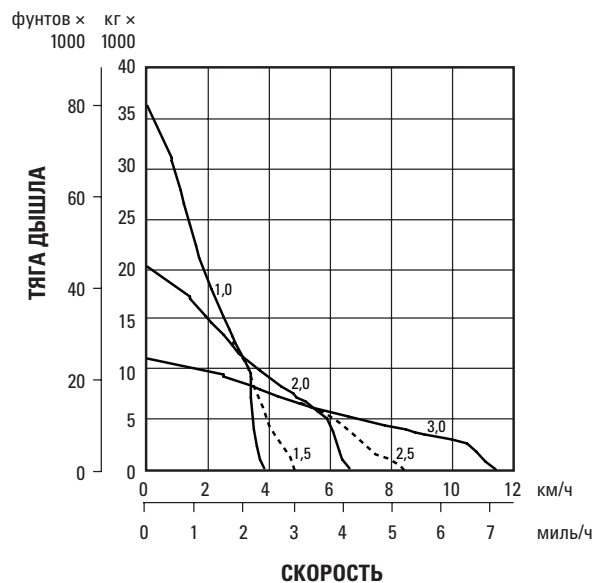


КЛЮЧ

- 1,0 – 1^{-я} передача
- 1,5 – 1^{-я} передача, дополнительная скорость с включенным автоматическим переключением
- 2,0 – 2^{-я} передача
- 2,5 – 2^{-я} передача, дополнительная скорость с включенным автоматическим переключением
- 3,0 – 3-я передача

ПРИМЕЧАНИЕ: Полезная тяга будет зависеть от веса и тягового усилия оборудованного трактора.

Тяговое усилие – D6R2, удлиненная ходовая часть и ходовая часть с низким давлением на грунт



КЛЮЧ

- 1,0 – 1^{-я} передача
- 1,5 – 1^{-я} передача, дополнительная скорость с включенным автоматическим переключением
- 2,0 – 2^{-я} передача
- 2,5 – 2^{-я} передача, дополнительная скорость с включенным автоматическим переключением
- 3,0 – 3-я передача

ПРИМЕЧАНИЕ: Полезная тяга будет зависеть от веса и тягового усилия оборудованного трактора.

Технические характеристики гусеничного бульдозера D6R2

Двигатель

Модель двигателя	Cat C9	
Диаметр цилиндра	112 мм	4,4 дюйма
Ход поршня	149 мм	5,9 дюйма
Рабочий объем двигателя	8,8 л	537 дюймов ³
Возможность использования дизельного биотоплива	Вплоть до марки B100 ¹	

¹Двигатели Cat совместимы со следующими возобновляемыми, альтернативными и биотопливными* видами топлива с пониженным выбросом парниковых газов:

✓ Вплоть до дизельного биотоплива марки B20 (метиловый эфир)**

✓ Вплоть до 100% возобновляемых видов топлива HVO

(гидрированного растительного масла) и ГЖК

* См. Инструкции по успешному применению.

Для получения подробной информации обратитесь к своему дилеру Cat или в раздел «Рекомендации по жидкостям для машин Caterpillar» (SEBU6250).

** Использование топлива вплоть до B100 возможно при оснащении дополнительными топливными магистралями, совместимыми с B100. Пожалуйста, обратитесь к Руководству по эксплуатации и техническому обслуживанию для получения дополнительной информации.

Вместимость заправочных емкостей

Топливный бак	424 л	112 гал
Система охлаждения	59,4 л	15,7 гал
Картер двигателя	28 л	7,4 гал
Силовая передача	146 л	38,6 гал
Бортовые редукторы (каждый)	13,5 л	3,6 гал
Поворотная ось	5 л	1,3 гал
Гидравлический бак	51,5 л	13,6 гал
Рама с опорными роликами (каждая)	24,6 л	6,5 гал

Трансмиссия

1,0 Передний ход	3,8 км/ч	2,4 мили/ч
1,5 Передний ход*	4,8 км/ч	3,0 мили/ч
2,0 Передний ход	6,5 км/ч	4,0 мили/ч
2,5 Передний ход*	8,4 км/ч	5,2 мили/ч
3,0 Передний ход	11,5 км/ч	7,1 мили/ч
1,0 Задний ход	4,8 км/ч	3,0 мили/ч
1,5 Задний ход*	6,2 км/ч	3,9 мили/ч
2,0 Задний ход	8,4 км/ч	5,2 мили/ч
2,5 Задний ход*	8,4 км/ч	5,2 мили/ч
3,0 Задний ход	14,5 км/ч	9,0 мили/ч

*При выбранном дополнительном AutoShift.

Управление гидравлической системой (Tier 2/Stage II/Nonroad II)

Тип насоса системы рабочего оборудования	Поршневой с переменным рабочим объемом двигателя	
Тип насоса – рулевое управление	Поршневой с переменным рабочим объемом двигателя	
Обороты при номинальной частоте вращения двигателя – рабочее оборудование	2120 об/мин	
Обороты при номинальной частоте вращения двигателя – рулевое управление	2440 об/мин	
Производительность насоса при номинальной частоте вращения двигателя		
Рабочее оборудование	203 л/мин	53,6 гал/мин
Рулевое управление	199 л/мин	52,6 гал/мин
Максимальный расход цилиндра подъема	214 л/мин	56,5 гал/мин
Максимальный расход цилиндра наклона	90 л/мин	23,8 гал/мин
Максимальный расход цилиндра рыхлителя	214 л/мин	56,5 гал/мин
Максимальное давление в рабочем режиме		
Цилиндр подъема бульдозера	19 300 кПа	2799 фунтов на квадратный дюйм
Цилиндр наклона бульдозера	19 300 кПа	2799 фунтов на квадратный дюйм
Цилиндр подъема рыхлителя	19 300 кПа	2799 фунтов на квадратный дюйм
Рулевое управление	40 500 кПа	5874 фунта на квадратный дюйм
Главный предохранительный клапан		
Настройки давления – рабочее оборудование	21 700 кПа	3147 фунтов на квадратный дюйм
Настройки давления – рулевое управление	45 500 кПа	6599 фунтов на квадратный дюйм

Управление гидравлической системой (Tier 3/Stage II/Nonroad II)

Тип насоса системы рабочего оборудования	Поршневой с переменным рабочим объемом двигателя	
Тип насоса – рулевое управление	Поршневой с переменным рабочим объемом двигателя	
Обороты при номинальной частоте вращения двигателя – рабочее оборудование	1961 об/мин	
Обороты при номинальной частоте вращения двигателя – рулевое управление	2257 об/мин	
Производительность насоса при номинальной частоте вращения двигателя		
Рабочее оборудование	188 л/мин	49,7 гал/мин
Рулевое управление	184 л/мин	48,6 гал/мин
Максимальный расход цилиндра подъема	205 л/мин	54,2 гал/мин
Максимальный расход цилиндра наклона	90 л/мин	23,8 гал/мин
Максимальный расход цилиндра рыхлителя	205 л/мин	54,2 гал/мин
Максимальное давление в рабочем режиме		
Цилиндр подъема бульдозера	19 300 кПа	2799 фунтов на квадратный дюйм
Цилиндр наклона бульдозера	19 300 кПа	2799 фунтов на квадратный дюйм
Цилиндр подъема рыхлителя	19 300 кПа	2799 фунтов на квадратный дюйм
Рулевое управление	40 500 кПа	5874 фунта на квадратный дюйм
Главный предохранительный клапан		
Настройки давления – рабочее оборудование	21 700 кПа	3147 фунтов на квадратный дюйм
Рулевое управление	45 500 кПа	6599 фунтов на квадратный дюйм

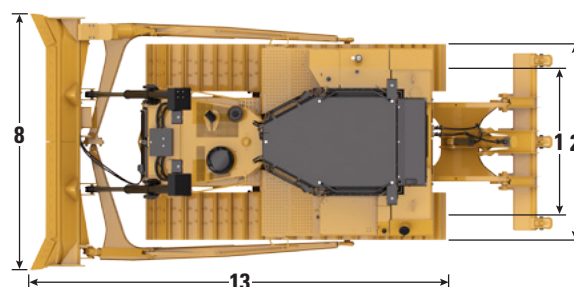
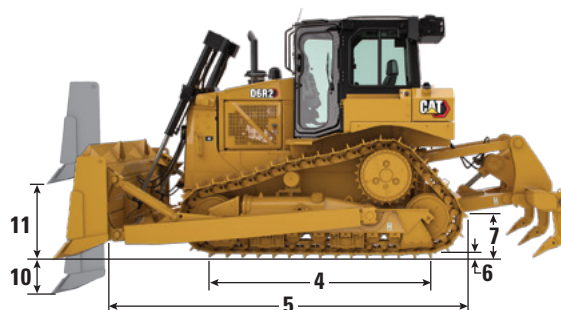
Технические характеристики гусеничного бульдозера D6R2

Стандартный вариант D6R2

Эксплуатационная масса – с отвалом (S)	18 984 кг	41 853 фунтов
Эксплуатационная масса – с отвалом (SU)	19 066 кг	42 033 фунтов
Эксплуатационная масса (A)	19 448 кг	42 875 фунтов
Транспортировочная масса	16 209 кг	35 735 фунтов
Давление на грунт – отвал* (S)	62,4 кПа	9 фунтов на квадратный дюйм
Давление на грунт – отвал* (SU)	62,6 кПа	9,1 фунтов на квадратный дюйм
Давление на грунт* (A)	63,9 кПа	9,3 фунта на квадратный дюйм
Ходовая часть	39 секционных и 6 нижних роликов	
1 Ширина колеи	1880 мм	74 дюйма
Ширина стандартных гусеничных башмаков – для умеренных условий эксплуатации – 560 мм / 22 дюйма		
2 Ширина трактора (без опорных цапф)	2440 мм	96,1 дюйма
Ширина по цапфам – 2640 мм / 103,9 дюйма		
3 Высота машины до крыши кабины до ROPS	3216 мм	126,6 дюйма
4 Опорная длина гусеницы	2664 мм	104,9 дюймов
5 Длина основного трактора	3860 мм	152 дюймов
Область соприкосновения с грунтом* – 2,98 м² / 4625 дюймов²		
Шаг гусеничной ленты – 203 мм / 8 дюймов		
6 Высота грунтозацепа	65 мм	2,6 дюйма
7 Дорожный просвет	372 мм	14,6 дюймов
Угол качения переднего натяжного колеса – 86 мм / 3,4 дюйма		

- Рабочий вес включает в себя смазочные материалы, хладагент, полный топливный бак, стандартные гусеницы, кабину с конструкцией для защиты при опрокидывании (ROPS), кондиционер, гидравлическое управление, отвал, тяговую раму и оператора.
- Транспортировочный вес включает в себя смазочные материалы, хладагент, топливный бак, наполненный на 10%, стандартные гусеницы, кабину с конструкцией для защиты при опрокидывании (ROPS) кондиционер и гидравлическое управление.

*ISO 16754



Отвалы

	Полууниверсальный (6SU)		Прямой (6S)		Угловой (6A)	
Емкость (SAE J1265)	5,6 м³	7,3 ярда³	4,0 м³	5,2 ярда³	4,0 м³	5,2 ярда³
8 Ширина по угловым ножам отвала	3260 мм	128,3 дюйма	3360 мм	132,3 дюйма	4166 мм	164 дюйма
Ширина без угловых ножей отвала	3194 мм	125,7 дюйма	3110 мм	122,4 дюйма	3977 мм	156,6 дюймов
Ширина по угловым ножам отвала (отвал под углом)	Нет сведений		Нет сведений		4151 мм	163,4 дюйма
Ширина без угловых ножей отвала (отвал под углом)	Нет сведений		Нет сведений		3622 мм	142,6 дюймов
Максимальный угол отвала	Нет сведений		Нет сведений		24,9°	
9 Высота	1412 мм	55,6 дюйма	1257 мм	49,5 дюйма	1155 мм	45,5 дюйма
10 Глубина копания	473 мм	18,6 дюйма	473 мм	18,6 дюйма	506 мм	19,9 дюйма
11 Высота подъема	1104 мм	43,5 дюйма	1104 мм	43,5 дюйма	1142 мм	45 дюймов
Максимальный наклон на углу отвала	786 мм	30,9 дюйма	809 мм	31,9 дюйм	446 мм	17,6 дюйма
12 Максимальный наклон	743 мм	29,3 дюйма	765 мм	30,1 дюйма	408 мм	16,1 дюйма
Регулировка продольного наклона	+/-4,0°		+/-4,0°		Нет сведений	
13 Длина машины (отвал прямо)	5109 мм	201,1 дюйма	4919 мм	193,7 дюйма	5029 мм	198 дюймов
Длина машины (отвал под углом)	Нет сведений		Нет сведений		5853 мм	230,4 дюйма
Вес (отвал и толкающий брус)	2333 кг	5143 фунта	2251 кг	4963 фунта	2715 кг	5986 фунтов

Информацию о специальных отвалах для захоронения отходов и расчистки земель см. в таблице на стр. 8.

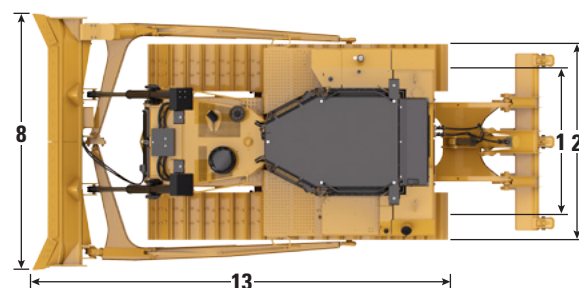
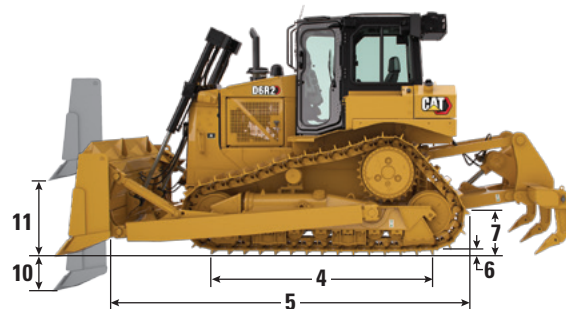
Технические характеристики гусеничного бульдозера D6R2 XL

D6R2 XL

Эксплуатационная масса – с отвалом (SU)	19 914 кг	43 903 фунтов
Эксплуатационная масса (A)	19 969 кг	44 024 фунтов
Транспортировочная масса	16 820 кг	37 082 фунтов
Давление на грунт – отвал* (SU)	60,7 кПа	8,8 фунтов на квадратный дюйм
Давление на грунт* (A)	60,9 кПа	8,8 фунтов на квадратный дюйм
Ходовая часть	41 секционный и 7 нижних роликов	
1 Ширина колеи	1880 мм	74 дюйма
Ширина стандартных гусеничных башмаков – для умеренных условий эксплуатации	560 мм	22 дюйма
2 Ширина трактора (без опорных цапф)	2440 мм	96,1 дюйма
Ширина по цапфам	2640 мм	103,9 дюйма
3 Высота машины до крыши кабины до ROPS	3216 мм	126,6 дюйма
4 Опорная длина гусеницы	2871 мм	113 дюймов
5 Длина основного трактора	3860 мм	152 дюймов
Область соприкосновения с грунтом*	3,22 м ²	4984 дюймов ²
Шаг гусеничной ленты	203 мм	8 дюймов
6 Высота грунтозацепа	65 мм	2,6 дюйма
7 Дорожный просвет	372 мм	14,6 дюйма
Угол качения переднего натяжного колеса	95 мм	3,7 дюйма

- Рабочий вес включает в себя смазочные материалы, хладагент, полный топливный бак, стандартные гусеницы, кабину с конструкцией для защиты при опрокидывании (ROPS), кондиционер, гидравлическое управление, отвал, тяговую раму и оператора.
- Транспортировочный вес включает в себя смазочные материалы, хладагент, топливный бак, наполненный на 10%, стандартные гусеницы, кабину с конструкцией для защиты при опрокидывании (ROPS) кондиционер и гидравлическое управление.

*ISO 16754



Примечание: Показана стандартная комплектация.

Отвалы

	Полууниверсальный (6SU)		Угловой (6A)	
	м ³	ярда ³	м ³	ярда ³
Емкость (SAE J1265)	5,6	7,3	4,0	5,2
8 Ширина по угловым ножам отвала	3260 мм	128,3 дюйма	4166 мм	164 дюйма
Ширина без угловых ножей отвала	3194 мм	125,7 дюйма	3977 мм	156,7 дюйма
Ширина по угловым ножам отвала (отвал под углом)	Нет сведений		3772 мм	148,5 дюйма
Ширина без угловых ножей отвала (отвал под углом)	Нет сведений		3598 мм	141,7 дюйма
Максимальный угол отвала	Нет сведений		25,2°	
9 Высота	1412 мм	55,6 дюйма	1155 мм	45,5 дюйма
10 Глубина копания	473 мм	18,6 дюйма	524 мм	20,6 дюйма
11 Высота подъема	1104 мм	43,5 дюйма	1205 мм	47,4 дюйма
Максимальный наклон на углу отвала	814 мм	32 дюйма	536 мм	21,1 дюйма
12 Максимальный наклон	743 мм	29,3 дюйма	408 мм	16,1 дюйма
Регулировка продольного наклона	+/-4,0°		Нет сведений	
13 Длина машины (отвал прямо)	5349 мм	210,6 дюймов	5098 мм	200,7 дюйма
Длина машины (отвал под углом)	Нет сведений		6074 мм	239,1 дюйма
Вес (отвал и толкающий брус)	2333 кг	5143 фунта	2625 кг	5787 фунтов

Информацию о специальных отвалах для захоронения отходов и расчистки земель см. в таблице на стр. 8.

Технические характеристики гусеничного бульдозера D6R2 LGP

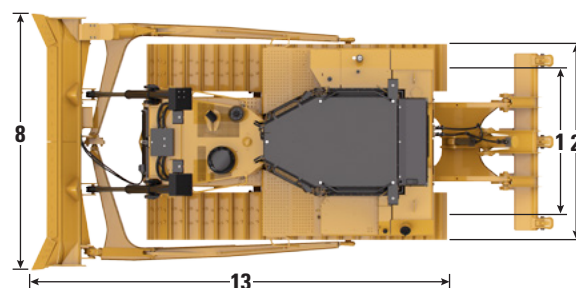
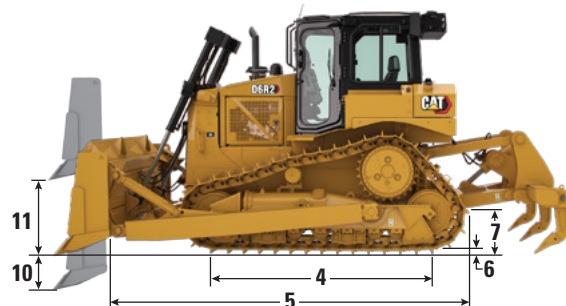
D6R2 LGP (Низкое давление на грунт)

Эксплуатационная масса	21 661 кг	47 754 фунтов
Транспортировочная масса	18 720 кг	41 270 фунтов
Давление на грунт*	35,4 кПа	5,1 фунта на квадратный дюйм
Ходовая часть	45 секционных и 8 нижних роликов	
1 Ширина колеи	2286 мм	90 дюймов
Ширина стандартных гусеничных башмаков – для умеренных условий эксплуатации	915 мм	36 дюймов
2 Ширина трактора (без опорных цапф)	3201 мм	126 дюймов
Ширина по цапфам	3490 мм	137,4 дюйма
3 Высота машины до крыши кабины до ROPS	3266 мм	128,6 дюйма
4 Опорная длина гусеницы	3275 мм	128,9 дюйма
5 Длина основного трактора	4247 мм	167,2 дюйма
Область соприкосновения с грунтом*	5,99 м ²	9290 дюймов ²
Шаг гусеничной ленты	203 мм	8 дюймов
6 Высота грунтозацепа	65 мм	2,6 дюйма
7 Дорожный просвет	422 мм	16,6 дюйма
Угол качения переднего натяжного колеса	112 мм	4,4 дюйма

• Рабочий вес включает в себя смазочные материалы, хладагент, полный топливный бак, стандартные гусеницы, кабину с конструкцией для защиты при опрокидывании (ROPS), кондиционер, гидравлическое управление, отвал, тяговую раму и оператора.

• Транспортировочный вес включает в себя смазочные материалы, хладагент, топливный бак, наполненный на 10%, стандартные гусеницы, кабину с конструкцией для защиты при опрокидывании (ROPS) кондиционер и гидравлическое управление.

*ISO 16754



Примечание: Показана стандартная комплектация.

Отвалы

	Прямой (LGP 6S)	
Емкость (SAE J1265)	3,8 м ³	5,0 ярда ³
8 Ширина по угловым ножам отвала	4063 мм	160 дюймов
Ширина без угловых ножей отвала	3917 мм	154,2 дюйма
Максимальный угол отвала	Нет сведений	
9 Высота	1101 мм	43,3 дюйма
10 Глубина копания	655 мм	25,8 дюйма
11 Высота подъема	1083 мм	42,6 дюйма
Максимальный наклон на углу отвала	746 мм	29,4 дюйма
12 Максимальный наклон	701 мм	27,6 дюйма
Регулировка продольного наклона	+/-4,4°	
13 Длина машины (отвал прямо)	5465 мм	215,2 дюйма
Вес (отвал и толкающий брус)	2418 кг	5331 фунтов

Информацию о специальных отвалах для захоронения отходов и расчистки земель см. в таблице на стр. 8.

Технические характеристики гусеничного бульдозера D6R2

Специализированные отвалы

	Для работы на свалках (6SU) с решеткой для мусора		Для расчистки земли (6SU) со щеткой для защиты обломков		Для расчистки земли (6A) со щеткой для защиты обломков		Для работы на свалках (LGP 6S) с решеткой для мусора	
Емкость (SAE J1265)	5,6 м ³	7,3 ярда ³	5,6 м ³	7,3 ярда ³	4,0 м ³	5,2 ярда ³	3,8 м ³	5 ярда ³
Ширина по угловым ножам отвала	3260 мм	128,3 дюйма	3260 мм	128,3 дюйма	4166 мм	164,0 дюйма	4063 мм	160,0 дюймов
Ширина без угловых ножей отвала	3194 мм	125,7 дюйма	3194 мм	125,7 дюйма	3977 мм	156,7 дюйма	3917 мм	154,2 дюйма
Ширина по угловым ножам отвала (отвал под углом)	Нет сведений		Нет сведений		3772 мм	148,5 дюйма	Нет сведений	
Ширина без угловых ножей отвала (отвал под углом)	Нет сведений		Нет сведений		3598 мм	141,7 дюйма	Нет сведений	
Максимальный угол отвала	Нет сведений		Нет сведений		25,2°		Нет сведений	
Высота	2062 мм	81,2 дюйма	1838 мм	72,4 дюйма	1700 мм	67 дюймов	1703 мм	67 дюймов
Глубина копания	473 мм	18,6 дюйма	473 мм	18,6 дюйма	524 мм	20,6 дюйма	655 мм	25,8 дюйма
Высота подъема	1104 мм	43,5 дюйма	1104 мм	43,5 дюйма	1205 мм	47,4 дюйма	1083 мм	42,6 дюйма
Максимальный наклон на углу отвала	814 мм	32 дюйма	814 мм	32 дюйма	536 мм	21,1 дюйма	746 мм	29,4 дюйма
Максимальный наклон	743 мм	29,3 дюйма	743 мм	29,3 дюйма	408 мм	16,1 дюйма	701 мм	27,6 дюйма
Регулировка продольного наклона	+/-4,0°		+/-4,0°		Нет сведений		+/-4,4°	
Длина машины (отвал прямо)	5349 мм	210,6 дюйма	5349 мм	210,6 дюйма	5098 мм	200,7 дюйма	5465 мм	215,2 дюйма
Длина машины (отвал под углом)	Нет сведений		Нет сведений		6074 мм	239,1 дюйма	Нет сведений	
Вес (отвал и толкающий брус)	2578 кг	5683 фунта	2523 кг	5562 фунта	2853 кг	6290 фунтов	2660 кг	5865 фунтов

Рыхлители

Тип	Фиксированный параллелограмм	
Количество карманов	3 – с несколькими стойками	
Общая ширина перекладки	2190 мм	86,2 дюйма
Вес со стандартными стойками	1644 кг	3624 фунта
Максимальное проникновение	500 мм	19,7 дюймов
Сила максимального проникновения	65,6 кН	14 747 фунт-сила
Усилие отрыва	116,5 кН	26 190 фунт-сила

Габаритные размеры – Задние навесные приспособления

Добавьте следующее к полной длине машины, когда установлены задние насадки.

	Рыхлитель		Тяговая рама		Защитный кожух	
Стандартный вариант	1403 мм	55,2 дюйма	366 мм	14,4 дюйма	511 мм	20,1 дюйма
XL	1403 мм	55,2 дюйма	366 мм	14,4 дюйма	511 мм	20,1 дюйма
LGP	1298 мм	51,1 дюйма	251 мм	9,9 дюйма	483 мм	19 дюймов

Технические характеристики гусеничного бульдозера D6R2

Башмаки гусеницы

		Стандартный вариант	XL	LGP
Для тяжелых условий эксплуатации				
560 мм (22 дюйма)	Для умеренных условий эксплуатации	✓	✓	
560 мм (22 дюйма)	Экстремальные условия эксплуатации	✓	✓	
560 мм (22 дюйма)	Трапециеобразный, для экстремальных условий эксплуатации		✓	
610 мм (24 дюйма)	Для умеренных условий эксплуатации	✓	✓	
610 мм (24 дюйма)	Трапециеобразный, для экстремальных условий эксплуатации		✓	
915 мм (36 дюймов)	Для умеренных условий эксплуатации			✓
915 мм (36 дюймов)	Трапециеобразный, для экстремальных условий эксплуатации			✓
990 мм (39 дюймов)	Самоочищающийся			✓
Cat Abrasion™ (устойчивый к воздействию абразивных материалов)				
610 мм (24 дюйма)	Экстремальные условия эксплуатации		✓	
915 мм (36 дюймов)	Экстремальные условия эксплуатации			✓

Стандарты

ROPS/FOPS	ROPS (конструкция для защиты при перевороте), которую Caterpillar предлагает для машины, соответствует критериям ROPS ISO 3471:2008		
	FOPS (конструкция для защиты от падающих предметов) соответствует ISO 3449:2005		
Тормоза	Тормоза соответствуют стандарту SAE J/ISO 10265:2008		

Сведения об уровне шума

Возможно, понадобится защитить слух, если машиной управляют в кабине, которая обслуживается неправильно, или если двери и окна открыты долгое время, или в шумном окружении.

Уровень звукового давления на рабочем месте оператора	Стандартный вариант	80 дБ(А)	«ISO 6396:2008» ⁽¹⁾
	Система шумоподавления	80 дБ(А)	
Уровень мощности звука снаружи	Стандартный вариант	116 дБ(А)	«ISO 6395:2008» ⁽²⁾
	Система шумоподавления	113 дБ(А)	

⁽¹⁾ Измерения сняли при 100% максимальной скорости вентилятора, охлаждающего двигатель. Уровень шума может различаться при разных скоростях вращения вентилятора охлаждения двигателя или при наличии опционального выбора скорости вращения вентилятора двигателя. Измерения снимали при закрытых дверях и окнах кабины и «среднем» уровне работы системы отопления/вентиляции/кондиционирования воздуха (HVAC). Кабина была установлена и обслуживалась правильно.

⁽²⁾ Измерения сняли при 100% максимальной скорости вентилятора, охлаждающего двигатель. Уровень шума может различаться при разных скоростях вращения вентилятора охлаждения двигателя или при наличии опционального выбора скорости вращения вентилятора двигателя.

Заявленные уровни шума, перечисленные выше, подразумевают как неточность самого измерения, так и колебания из-за изменения производительности.

Специализированные конфигурации D6R2

Выбирайте из множества заводских опций, чтобы оборудовать свой бульдозер для работы в самых суровых условиях.

Для работы с мусором/на свалках

- Предочиститель турбины с защитным экраном
- Защита топливного бака и нижняя защита для тяжелых условий эксплуатации
- Усиленная решетка радиатора для тяжелых условий эксплуатации
- Передние защитные кожухи
- Задние защитные кожухи/жесткая тяговая рама и капот с большими смотровыми дверцами. Противовес
- Дополнительный противовес
- Защищенный бортовой редуктор для тяжелых условий эксплуатации
- Защита дверей, боковых и задних стекол кабины
- Радиатор из алюминиевых пластин с защитой от мусора (6,35 ребер на дюйм)
- Эжекторный вентилятор
- Канальный генератор на 150 А
- Тепловая защита двигателя
- Отвалы для работы на свалках, оснащенные решеткой для увеличения производительности
- Ограждения наклонных линий цилиндров на гидравлических линиях бульдозера
- Башмаки с трапециевидными отверстиями
- Ходовая часть для тяжелых условий работы с мусором с поддерживающим роликом, защищенными уплотнениями направляющих роликов готовыми к установке переднего отбойника

Для работы в лесном хозяйстве/расчистки земли

- Усиленная решетка радиатора для тяжелых условий эксплуатации
- Нижняя защита для тяжелых условий эксплуатации
- Щитки топливного бака для расчистки земли
- Отвалы для расчистки земли включают режущие кромки для завершающих этапов земляных работ и концевые долота общего назначения, а также щетку для защиты обломков на верхней части отвала
- Защита дверей, боковых и задних стекол кабины
- Тепловая защита двигателя



Для работы в условиях экстремального холода/Арктики

- Бортовые редукторы для арктических условий
- Аккумуляторная батарея для тяжелых условий эксплуатации
- Смазка для Арктики
- Кабина для работы в арктических условиях с двойным остеклением и встроенной системой охлаждения/обогрева с внешним конденсатором кондиционера кабины
- Сиденье с подогревом и вентиляцией
- Топливная система с подогревом
- Сплошной кожух двигателя на капоте
- Устройство для облегчения пуска холодного двигателя
- Нагреватель охлаждающей жидкости двигателя 240 V
- Реверсивный вентилятор
- Генератор для тяжелых условий эксплуатации на 150 А

Стандартное и дополнительное оборудование D6R2

Стандартное и дополнительное оборудование

Состав стандартного и дополнительного оборудования может изменяться. За подробными сведениями по этому вопросу обращайтесь к вашему дилеру Cat.

	Стандартный вариант	Поставляется по заказу		Стандартный вариант	Поставляется по заказу
СИЛОВАЯ ПЕРЕДАЧА			КАБИНА ОПЕРАТОРА		
Дизельный двигатель Cat C9 с непосредственным впрыском и турбонаддувом	✓		Регулируемые подлокотники	✓	
Воздухоочиститель, предварительный очиститель с эжектором пыли	✓		Обитое тканью регулируемое сиденье на подвеске	✓	
Воздушный фильтр двигателя с электронным индикатором обслуживания	✓		Кабина со встроенной конструкцией для защиты при опрокидывании ROPS	✓	
Алюминиевая стержневая пластина для дополнительного воздушного охлаждения (АТААС)	✓		Электронная система мониторинга Caterpillar – температуры охлаждающей жидкости – температуры масла гидравлической системы – температуры масла агрегатов силовой передачи – уровня топлива – оборотов двигателя, тахометра – моточасов – сигнальные лампы системы	✓	
Алюминиевый пластинчатый радиатор	✓		Подножки, установленные на стойку	✓	
Вентилятор с прямым приводом	✓		Педали замедлителя	✓	
Электрический топливонасос	✓		Рычаг раздельного управления поворотом	✓	
Электронный стояночный тормоз	✓		Электронный поворотный переключатель дроссельной заслонки	✓	
Охладитель с увеличенным сроком службы	✓		Рычаги управления гидравлической системой с электронным выключателем	✓	
Одноступенчатые планетарные бортовые редукторы с тремя планетарными колесами	✓		Зеркало заднего вида	✓	
Топливный фильтр с датчиком/индикатором воды в топливе	✓		Выдвижной ремень безопасности шириной 76 мм (3 дюйма)	✓	
Глушитель со скошенной выхлопной трубой	✓		Дополнительное зеркало		✓
Планетарная коробка передач, электронное переключение передач (3 передних/3 задних)	✓		Кабина для арктических условий со встроенной конструкцией для защиты при опрокидывании ROPS		✓
Фильтр предварительной очистки	✓		Открытая кабина со встроенной конструкцией для защиты при опрокидывании ROPS		✓
Преобразователь/Делитель крутящего момента	✓		Задний защитный экран, кабина закрытая или открытая с навесом		✓
Бортовые редукторы для арктических условий		✓	Защитные экраны, дверь/передняя часть, кабина закрытая или открытая с навесом		✓
Топливные магистрали, соответствующие требованиям использования B100 (требуется для Индонезии)		✓	Защитные экраны по бокам, кабина закрытая или открытая с навесом		✓
Нагреватель охлаждающей жидкости двигателя 240 В		✓	Комфортное сиденье с подвеской и тканевой обивкой		✓
Тепловой кожух двигателя с турбокомпрессором с водяным охлаждением		✓	Комфортное сиденье с подвеской и тканевой обивкой, с подогревом и охлаждением		✓
Устройство для облегчения пуска холодного двигателя		✓	Комфортное сиденье с подвеской и виниловой обивкой		✓
Система подавления наружного шума		✓			
Бортовые редукторы, для XL или LGP, защищенные уплотнения		✓			
Топливная система с подогревом		✓			
Защита секций радиатора		✓			
Вентилятор радиатора, эжектор		✓			
Вентилятор радиатора, повышенная скорость (для высокой температуры окружающей среды)		✓			
Вентилятор радиатора, реверсивный (для холодной погоды)		✓			
Приподнятый фильтр предварительной очистки		✓			
Радиатор с защитой от мусора		✓			
Предочиститель турбины с защитным экраном		✓			

(продолжение на следующей странице)

Стандартное и дополнительное оборудование D6R2

Стандартное и дополнительное оборудование (продолжение)

Состав стандартного и дополнительного оборудования может изменяться. За подробными сведениями по этому вопросу обращайтесь к вашему дилеру Cat.

	Стандартный вариант	Поставляется по заказу		Стандартный вариант	Поставляется по заказу
ЭЛЕКТРИЧЕСКАЯ СИСТЕМА			ТЕХНИЧЕСКОЕ ОБСЛУЖИВАНИЕ И РЕМОНТ		
Генератор	✓		Разъем для диагностики	✓	
Звуковой сигнал заднего хода	✓		Порты для взятия проб – моторного масла – охлаждающей жидкости – масла силовой передачи – гидравлического масла	✓	
2 необслуживаемых аккумулятора 12 В (система 24 В)	✓		Сливные отверстия, отвечающие экологическим требованиям, для силовой передачи		✓
Преобразователь, 12 В, 10 А с 1 розеткой	✓		Система быстрой замены масла		✓
Электрический пускатель, 24 В	✓		ТЕХНОЛОГИИ		
Предупреждающая сирена переднего хода	✓		Подготовка к установке системы Product Link™	✓	
4 галогенных лампы	✓		Система удаленного мониторинга Product Link™, система сотовой связи с аппаратным обеспечением PL641	✓	
Канальный генератор на 150 А		✓	Product Link, Satellite PL631		✓
Генератор для тяжелых условий эксплуатации на 150 А		✓	ОТВАЛЫ		
Аккумуляторная батарея для тяжелых условий эксплуатации		✓	Угловой отвал, гидравлическое или механическое управление углом наклона (STD и XL)		✓
Галогенные лампы (4 – sweep)		✓	Угловой отвал с гидравлическим или механическим управлением углом наклона, для расчистки земли (XL)		✓
Шесть галогенных ламп		✓	Полууниверсальный отвал, гидравлическое управление углом наклона (STD и XL)		✓
Галогенные лампы (8 – sweep)		✓	Полууниверсальный отвал с гидравлическим управлением углом наклона для расчистки земли (STD и XL)		✓
6 светодиодных фонарей		✓	Полууниверсальный отвал с гидравлическим управлением углом наклона для расчистки земли (XL)		✓
ХОДОВАЯ ЧАСТЬ			Прямой отвал, гидравлическое управление углом наклона (STD и LGP)		✓
Возможность установки опорных роликов (модель STD)	✓		Прямой отвал с гидравлическим управлением углом наклона для расчистки земли (LGP)		✓
Опорные ролики, не требующие смазки (модели XL и LGP)	✓		НАВЕСНОЕ ОБОРУДОВАНИЕ		
Направляющие щитки гусеничной ленты	✓		Рыхлитель с несколькими стойками и прямыми или изогнутыми наконечниками		✓
Поперечная балансирующая балка	✓		Задний противовес		✓
Усиленно герметизированная и смазываемая гусеница	✓		Жесткая тяговая рама		✓
Гидравлические регулировщики гусеницы	✓		Гидравлика рыхлителя		✓
Роликовые опоры со смазкой на весь срок эксплуатации	✓		Задний защитный брус (XL или LGP)		✓
Гусеница и ролики, смазанные на весь срок эксплуатации	✓		Передний защитный брус (XL или LGP)		✓
Шарнирные валы на пальцах	✓				
Сменные сегменты обода зубчатки	✓				
Рама с 8-ю цилиндрическими опорными роликами	✓				
Центральная направляющая гусеничной ленты		✓			
Направляющий щиток гусеничной ленты, по всей длине		✓			
Устойчивая к воздействию абразивных материалов Cat Abrasion (модели XL и LGP)		✓			
Для работы на свалках (модели XL и LGP)		✓			

(продолжение на следующей странице)

Стандартное и дополнительное оборудование D6R2

Стандартное и дополнительное оборудование (продолжение)

Состав стандартного и дополнительного оборудования может изменяться. За подробными сведениями по этому вопросу обращайтесь к вашему дилеру Cat.

	Стандартный вариант	Поставляется по заказу		Стандартный вариант	Поставляется по заказу
ЗАЩИТА			СПЕЦИАЛЬНЫЕ УСТРОЙСТВА		
Нижние ограничители	✓		Для обработки мусора		✓
Перфорированным капот с боковыми кожухами	✓		Для работы в лесном хозяйстве/ расчистки земли		✓
Передние защитные решетки		✓	Для арктических условий		✓
Щитки топливного бака		✓			
Нижняя защита для тяжелых условий эксплуатации		✓			
Усиленная решетка радиатора для тяжелых условий эксплуатации		✓			
Защита гидравлики наклона отвала		✓			
Защитные приспособления для расчистки земли		✓			
Сплошной кожух двигателя на капоте		✓			
Щиток защиты коробки передач		✓			
ПРОЧЕЕ СТАНДАРТНОЕ ОБОРУДОВАНИЕ					
Переднее тягово-сцепное устройство	✓				
Радиатор охлаждения гидравлического масла	✓				
Цилиндра наклона бульдозера	✓				
Цилиндры подъема с линиями	✓				
Гидравлическая система с определением нагрузки, система подъема и наклона отвала	✓				
Жалюзийная дверца радиатора	✓				
Антивандальная защита	✓				
– замки на крышках аккумуляторного ящика и горловина топливного бака					
– наличие замков на крышках отсеков для жидкостей и отсеков двигателя					

Более подробную информацию о продукции Cat, услугах дилеров и продукции промышленного назначения можно найти на сайте www.cat.com

© 2021 Caterpillar

Все права защищены

Материалы и технические характеристики могут быть изменены без предварительного уведомления. На фотографиях машины могут быть изображены с дополнительным оборудованием. Обратитесь к дилеру Cat для получения информации о доступных опциях.

Надписи "CAT", "CATERPILLAR", "LET'S DO THE WORK", соответствующие логотипы, желтый цвет "Caterpillar Corporate Yellow", маркировки техники "Power Edge" и "Cat Modern Hex", а также идентификационные данные компании и ее продукции, используемые в этом документе, являются товарными знаками Caterpillar и не могут использоваться без разрешения.

ARXQ3405-00 (11-2021)
(Африка и Ближний Восток,
Австралия и Новая Зеландия,
Китай, СНГ, Гонконг, Индия,
Индонезия, Юго-Восточная Азия,
Тайвань, Таиланд)

