



D6R2

Traktor Tipe Track

Spesifikasi Teknis

Konfigurasi dan fitur dapat bervariasi berdasarkan wilayah. Hubungi dealer Cat® Anda untuk ketersediaan di wilayah Anda.

Daftar Isi

D6R2 Traktor Tipe Track

Spesifikasi	2	D6R2 LGP (Tekanan Tanah Rendah)	7
Mesin	3	Bilah	7
Kapasitas Pengisian Ulang Servis	4	Bilah Khusus	8
Transmisi	4	Ripper	8
Kontrol Hidraulis	4	Dimensi – Attachment Belakang	8
D6R2 Standar	5	Shoe Track	9
Bilah	5	Informasi Tingkat Suara	9
D6R2 XL	6	Limbah/Penimbunan Tanah	10
Bilah	6	Kehutanan/Pembukaan Lahan	10
		Dingin Ekstrem/Arktik	10
		Peralatan Standar dan Opsional	11

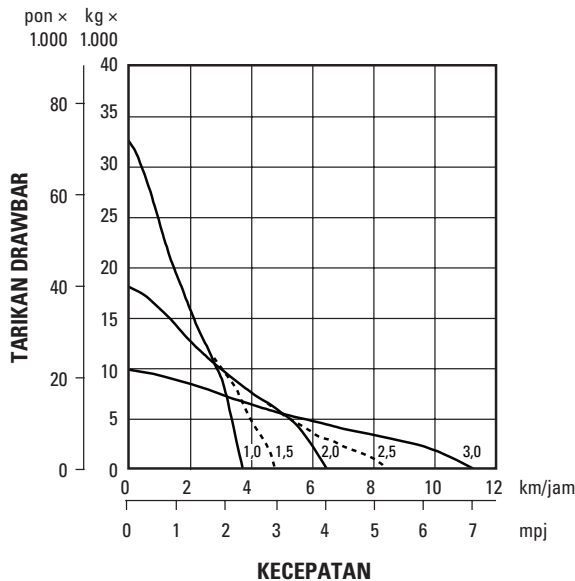
Spesifikasi Traktor Tipe Track D6R2

Mesin

Model Mesin	Cat® C9				
Emisi	Setara Nonroad Stage II China/EPA Tier 2 AS/Stage II UE				
D6R2 Standar	D6R2 XL/LGP				
Daya Mesin (1.900 rpm)	Daya Mesin (1.800 rpm)				
SAE J1995	154 kW	207 hp	SAE J1995	169 kW	227 hp
ISO 14396	151 kW	203 hp	ISO 14396	166 kW	223 hp
ISO 14396 (DIN)	206 mhp		ISO 14396 (DIN)	226 mhp	
Daya Bersih Terukur (2.000 rpm)	Daya Bersih Terukur (2.000 rpm)				
ISO 9249/SAE J1349	133 kW	179 hp	ISO 9249/SAE J1349	148 kW	198 hp
ISO 9249 (DIN)	182 mhp		ISO 9249 (DIN)	202 mhp	
Daya Bersih (1.900 rpm)	Daya Bersih (1.800 rpm)				
ISO 9249/SAE J1349	141 kW	189 hp	ISO 9249/SAE J1349	158 kW	212 hp
ISO 9249 (DIN)	192 mhp		ISO 9249 (DIN)	215 mhp	

- Daya bersih yang diiklankan adalah daya yang tersedia pada flywheel ketika mesin dilengkapi dengan kipas pada kecepatan penuh, pembersih udara, knalpot dan alternator.
- Daya yang diiklankan diuji berdasarkan standar yang berlaku pada saat produksi.
- Tidak diperlukan penurunan daya hingga ketinggian 2.286 m (7.500 ft). Penurunan daya otomatis terjadi setelah 2.286 m (7.500 ft).

Tarikan Drawbar – D6R2 Standar

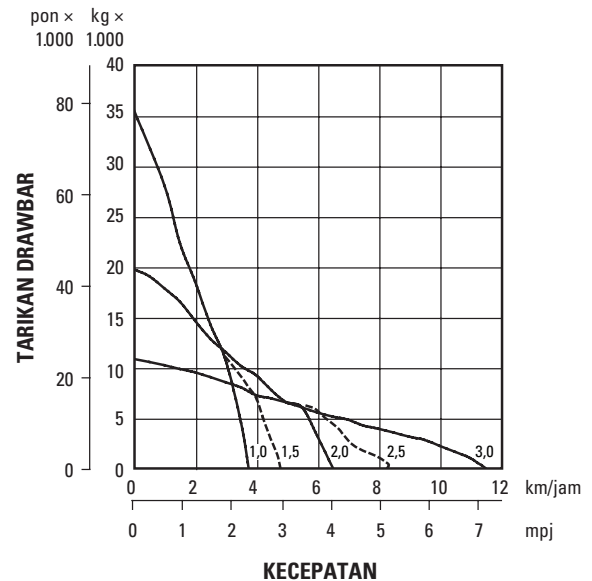


KUNCI

- 1,0 – Gir ke-1
- 1,5 – Gir ke-1, Kecepatan tambahan dengan Auto Swift diaktifkan
- 2,0 – Gir ke-2
- 2,5 – Gir ke-2, Kecepatan tambahan dengan Auto Swift diaktifkan
- 3,0 – Gir ke-3

CATATAN: Tarikan yang dapat digunakan akan bergantung pada berat dan traksi traktor yang dilengkapi.

Tarikan Drawbar – D6R2 XL dan LGP



KUNCI

- 1,0 – Gir ke-1
- 1,5 – Gir ke-1, Kecepatan tambahan dengan Auto Swift diaktifkan
- 2,0 – Gir ke-2
- 2,5 – Gir ke-2, Kecepatan tambahan dengan Auto Swift diaktifkan
- 3,0 – Gir ke-3

CATATAN: Tarikan yang dapat digunakan akan bergantung pada berat dan traksi traktor yang dilengkapi.

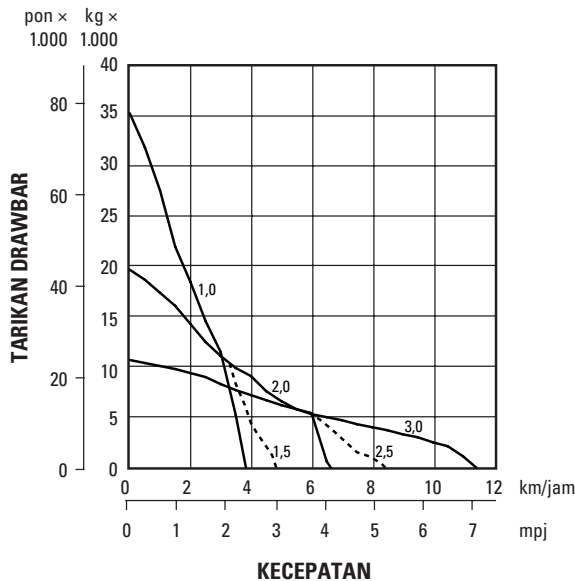
Spesifikasi Traktor Tipe Track D6R2

Mesin

Model Mesin	Cat C9				
Emisi	Standar emisi Nonroad Stage III China, setara dengan EPA Tier 3 AS/Stage IIIA UE				
D6R2 Standar	D6R2 XL/LGP				
Daya Mesin (1.300 rpm)	Daya Mesin (1.300 rpm)				
SAE J1995	168 kW	225 hp	SAE J1995	181 kW	243 hp
ISO 14396	166 kW	222 hp	ISO 14396	179 kW	240 hp
ISO 14396 (DIN)	225 mhp		ISO 14396 (DIN)	243 mhp	
Daya Bersih Terukur (1.850 rpm)	Daya Bersih Terukur (1.850 rpm)				
ISO 9249/SAE J1349	147 kW	196 hp	ISO 9249/SAE J1349	153 kW	206 hp
ISO 9249 (DIN)	199 mhp		ISO 9249 (DIN)	209 mhp	
Daya Bersih (1.300 rpm)	Daya Bersih (1.300 rpm)				
ISO 9249/SAE J1349	162 kW	218 hp	ISO 9249/SAE J1349	176 kW	236 hp
ISO 9249 (DIN)	220 mhp		ISO 9249 (DIN)	239 mhp	

- Daya bersih yang diiklankan adalah daya yang tersedia pada flywheel ketika mesin dilengkapi dengan kipas pada kecepatan penuh, pembersih udara, knalpot dan alternator.
- Daya yang diiklankan diuji berdasarkan standar yang berlaku pada saat produksi.
- Tidak diperlukan penurunan daya hingga ketinggian 2.286 m (7.500 ft). Penurunan daya otomatis terjadi setelah 2.286 m (7.500 ft).

Tarikan Drawbar – D6R2 Standar

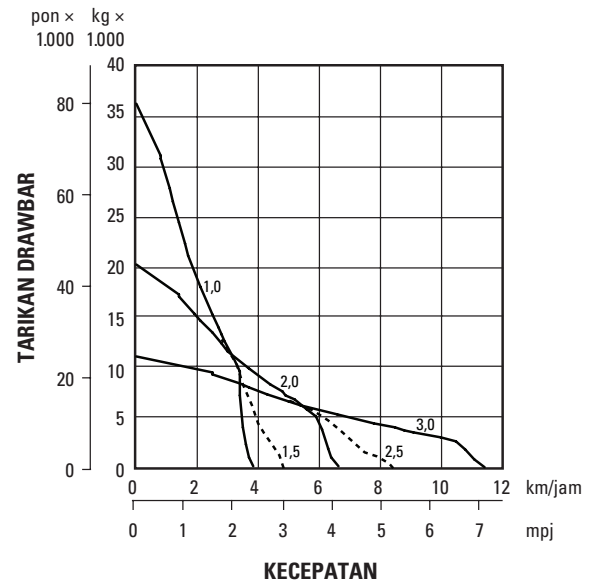


KUNCI

- 1,0 – Gir ke-1
- 1,5 – Gir ke-1, Kecepatan tambahan dengan Auto Swift diaktifkan
- 2,0 – Gir ke-2
- 2,5 – Gir ke-2, Kecepatan tambahan dengan Auto Swift diaktifkan
- 3,0 – Gir ke-3

CATATAN: Tarikan yang dapat digunakan akan bergantung pada berat dan traksi traktor yang dilengkapi.

Tarikan Drawbar – D6R2 XL dan LGP



KUNCI

- 1,0 – Gir ke-1
- 1,5 – Gir ke-1, Kecepatan tambahan dengan Auto Swift diaktifkan
- 2,0 – Gir ke-2
- 2,5 – Gir ke-2, Kecepatan tambahan dengan Auto Swift diaktifkan
- 3,0 – Gir ke-3

CATATAN: Tarikan yang dapat digunakan akan bergantung pada berat dan traksi traktor yang dilengkapi.

Spesifikasi Traktor Tipe Track D6R2

Mesin

Model Mesin	Cat C9	
Diameter Silinder	112 mm	4,4 in
Langkah	149 mm	5,9 in
Volume	8,8 L	537 in ³
Kemampuan Biodiesel	Hingga B100 ¹	

¹Mesin Cat kompatibel dengan bahan bakar terbarukan, alternatif, dan nabati berikut ini yang mengurangi gas rumah kaca:

✓ Biodiesel hingga B20 (FAME)**

✓ Bahan bakar terbarukan HVO dan GTL hingga 100 %

* Lihat panduan untuk aplikasi yang berhasil.

Hubungi dealer Cat Anda atau “Rekomendasi Cairan Alat Berat Caterpillar” (SEBU6250) untuk rinciannya.

** Kemampuan hingga B100 bila dilengkapi dengan saluran bahan bakar opsional yang sesuai dengan B100. Silakan baca Manual Operasi dan Pemeliharaan (OMM) untuk informasi lebih lanjut.

Kapasitas Pengisian Ulang Servis

Tangki Bahan Bakar	424 L	112 gal
Sistem Pendinginan	59,4 L	15,7 gal
Bak Mesin	28 L	7,4 gal
Power Train	146 L	38,6 gal
Final Drive (masing-masing)	13,5 L	3,6 gal
Pivot Shaft	5 L	1,3 gal
Tangki Hidraulis	51,5 L	13,6 gal
Rangka Roller (masing-masing)	24,6 L	6,5 gal

Transmisi

1,0 Maju	3,8 km/jam	2,4 mpj
1,5 Maju*	4,8 km/jam	3,0 mpj
2,0 Maju	6,5 km/jam	4,0 mpj
2,5 Maju*	8,4 km/jam	5,2 mpj
3,0 Maju	11,5 km/jam	7,1 mpj
1,0 Mundur	4,8 km/jam	3,0 mpj
1,5 Mundur*	6,2 km/jam	3,9 mpj
2,0 Mundur	8,4 km/jam	5,2 mpj
2,5 Mundur*	8,4 km/jam	5,2 mpj
3,0 Mundur	14,5 km/jam	9,0 mpj

*Dengan AutoShift opsional dipilih.

Kontrol Hidraulis (Tier 2/Stage II/Nonroad II China)

Tipe Pompa – Implemen	Piston Volume Variabel	
Tipe Pompa – Kemudi	Piston Volume Variabel	
RPM pada Kecepatan Mesin Terukur – Implemen	2.120 rpm	
RPM pada Kecepatan Mesin Terukur – Kemudi	2.440 rpm	
Output Pompa pada Kecepatan Mesin Terukur		
Implemen	203 L/mnt	53,6 gal/mnt
Kemudi	199 L/mnt	52,6 gal/mnt
Aliran Silinder Pengangkatan Maksimum	214 L/mnt	56,5 gal/mnt
Aliran Silinder Pemiringan Maksimum	90 L/mnt	23,8 gal/mnt
Aliran Silinder Ripper Maksimum	214 L/mnt	56,5 gal/mnt
Tekanan Operasional Maksimum		
Silinder Pengangkatan Buldoser	19.300 kPa	2.799 psi
Silinder Pemiringan Buldoser	19.300 kPa	2.799 psi
Silinder Pengangkatan Ripper	19.300 kPa	2.799 psi
Kemudi	40.500 kPa	5.874 psi
Katup Pelepas Utama		
Pengaturan Tekanan – Implemen	21.700 kPa	3.147 psi
Pengaturan Tekanan – Kemudi	45.500 kPa	6.599 psi

Kontrol Hidraulis (Tier 3/Stage III/Nonroad III China)

Tipe Pompa – Implemen	Piston Volume Variabel	
Tipe Pompa – Kemudi	Piston Volume Variabel	
RPM pada Kecepatan Mesin Terukur – Implemen	1.961 rpm	
RPM pada Kecepatan Mesin Terukur – Kemudi	2.257 rpm	
Output Pompa pada Kecepatan Mesin Terukur		
Implemen	188 L/mnt	49,7 gal/mnt
Kemudi	184 L/mnt	48,6 gal/mnt
Aliran Silinder Pengangkatan Maksimum	205 L/mnt	54,2 gal/mnt
Aliran Silinder Pemiringan Maksimum	90 L/mnt	23,8 gal/mnt
Aliran Silinder Ripper Maksimum	205 L/mnt	54,2 gal/mnt
Tekanan Operasional Maksimum		
Silinder Pengangkatan Buldoser	19.300 kPa	2.799 psi
Silinder Pemiringan Buldoser	19.300 kPa	2.799 psi
Silinder Pengangkatan Ripper	19.300 kPa	2.799 psi
Kemudi	40.500 kPa	5.874 psi
Katup Pelepas Utama		
Pengaturan Tekanan – Implemen	21.700 kPa	3.147 psi
Kemudi	45.500 kPa	6.599 psi

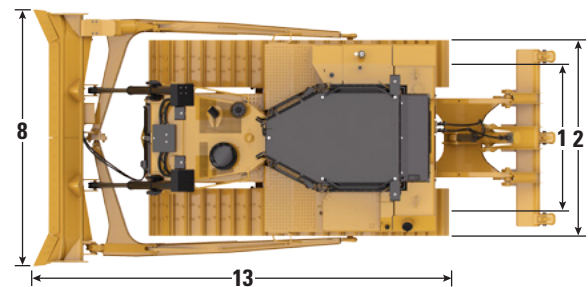
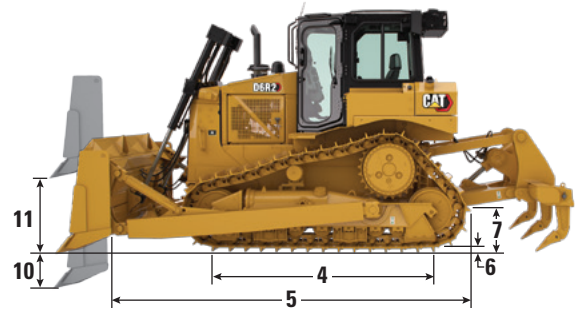
Spesifikasi Traktor Tipe Track D6R2

D6R2 Standar

Bobot Operasional (S)	18.984 kg	41.853 pon
Bobot Operasional (SU)	19.066 kg	42.033 pon
Bobot Operasional (A)	19.448 kg	42.875 pon
Bobot Pengiriman	16.209 kg	35.735 pon
Tekanan Tanah* (S)	62,4 kPa	9 psi
Tekanan Tanah* (SU)	62,6 kPa	9,1 psi
Tekanan Tanah* (A)	63,9 kPa	9,3 psi
Undercarriage	39 Bagian dengan 6 roller bawah	
1 Ukuran Track	1.880 mm	74 in
Lebar Shoe Track Standar – Servis Sedang	560 mm	22 in
2 Lebar Traktor (tanpa trunnion)	2.440 mm	96,1 in
Lebar di atas Trunnion	2.640 mm	103,9 in
3 Ketinggian Alat Berat ke Puncak ROPS	3.216 mm	126,6 in
4 Panjang Track di atas Tanah	2.664 mm	104,9 in
5 Panjang Traktor Dasar	3.860 mm	152 in
Bidang Kontak Tanah*	2,98 m ²	4.625 in ²
Jarak Pola Track	203 mm	8 in
6 Tinggi Grouser	65 mm	2,6 in
7 Jarak Bebas dari Permukaan Tanah	372 mm	14,6 in
Osilasi pada Idler Depan	86 mm	3,4 in

- Bobot pengoperasian mencakup pelumas, cairan pendingin, tangki bahan bakar terisi penuh, track standar, kabin ROPS, penyejuk udara, kontrol hidrolik, bilah, drawbar, dan operator.
- Bobot pengiriman mencakup pelumas, cairan pendingin, tangki bahan bakar terisi 10 %, track standar, kabin ROPS, penyejuk udara, dan kontrol hidrolik.

*ISO 16754



Bilah

	Semi-Universal (6SU)		Lurus (6S)		Serong (6A)	
Kapasitas (SAE J1265)	5,6 m ³	7,3 yd ³	4,0 m ³	5,2 yd ³	4,0 m ³	5,2 yd ³
8 Lebar di sepanjang Mata Ujung	3.260 mm	128,3 in	3.360 mm	132,3 in	4.166 mm	164 in
Lebar tanpa Mata Ujung	3.194 mm	125,7 in	3.110 mm	122,4 in	3.977 mm	156,6 in
Lebar di sepanjang Mata Ujung (bilah serong)	-	-	-	-	4.151 mm	163,4 in
Lebar tanpa Mata Ujung (bilah serong)	-	-	-	-	3.622 mm	142,6 in
Sudut Bilah Maksimum	-	-	-	-	24,9°	
9 Tinggi	1.412 mm	55,6 in	1.257 mm	49,5 in	1.155 mm	45,5 in
10 Kedalaman Gali	473 mm	18,6 in	473 mm	18,6 in	506 mm	19,9 in
11 Tinggi Pengangkatan	1.104 mm	43,5 in	1.104 mm	43,5 in	1.142 mm	45 in
Kemiringan Maksimum pada Sudut Bilah	786 mm	30,9 in	809 mm	31,9 in	446 mm	17,6 in
12 Kemiringan Maksimum	743 mm	29,3 in	765 mm	30,1 in	408 mm	16,1 in
Penyetelan Kemiringan	+/- 4,0°		+/- 4,0°		-	
13 Panjang Alat Berat (bilah lurus)	5.109 mm	201,1 in	4.919 mm	193,7 in	5.029 mm	198 in
Panjang Alat Berat (bilah serong)	-	-	-	-	5.853 mm	230,4 in
Berat (bilah dan lengan dorong)	2.333 kg	5.143 pon	2.251 kg	4.963 pon	2.715 kg	5.986 pon

Silakan lihat tabel di halaman 8 untuk informasi bilah khusus Penimbunan Tanah dan Pembukaan Lahan.

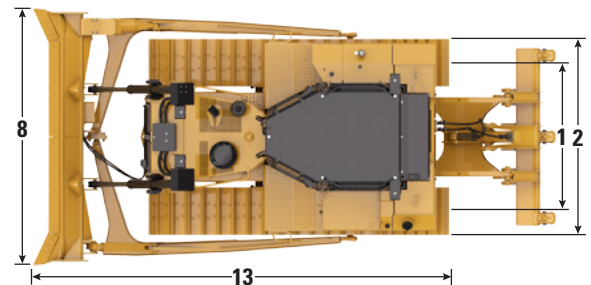
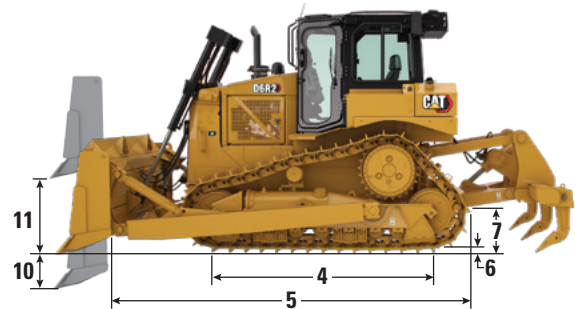
Spesifikasi Traktor Tipe Track D6R2 XL

D6R2 XL

Bobot Operasional (SU)	19.914 kg	43.903 pon
Bobot Operasional (A)	19.969 kg	44.024 pon
Bobot Pengiriman	16.820 kg	37.082 pon
Tekanan Tanah* (SU)	60,7 kPa	8,8 psi
Tekanan Tanah* (A)	60,9 kPa	8,8 psi
Undercarriage	41 Bagian dengan 7 roller bawah	
1 Ukuran Track	1.880 mm	74 in
Lebar Shoe Track Standar – Servis Sedang	560 mm	22 in
2 Lebar Traktor (tanpa trunnion)	2.440 mm	96,1 in
Lebar di atas Trunnion	2.640 mm	103,9 in
3 Ketinggian Alat Berat ke Puncak ROPS	3.216 mm	126,6 in
4 Panjang Track di atas Tanah	2.871 mm	113 in
5 Panjang Traktor Dasar	3.860 mm	152 in
Bidang Kontak Tanah*	3,22 m ²	4.984 in ²
Jarak Pola Track	203 mm	8 in
6 Tinggi Grouser	65 mm	2,6 in
7 Jarak Bebas dari Permukaan Tanah	372 mm	14,6 in
Osilasi pada Idler Depan	95 mm	3,7 in

- Bobot pengoperasian mencakup pelumas, cairan pendingin, tangki bahan bakar terisi penuh, track standar, kabin ROPS, penyejuk udara, kontrol hidraulis, bilah, drawbar, dan operator.
- Bobot pengiriman mencakup pelumas, cairan pendingin, tangki bahan bakar terisi 10 %, track standar, kabin ROPS, penyejuk udara, dan kontrol hidraulis.

*ISO 16754



Catatan: Konfigurasi standar ditampilkan.

Bilah

	Semi-Universal (6SU)		Serong (6A)	
Kapasitas (SAE J1265)	5,6 m ³	7,3 yd ³	4,0 m ³	5,2 yd ³
8 Lebar di sepanjang Mata Ujung	3.260 mm	128,3 in	4.166 mm	164 in
Lebar tanpa Mata Ujung	3.194 mm	125,7 in	3.977 mm	156,7 in
Lebar di sepanjang Mata Ujung (bilah serong)	N/A		3.772 mm	148,5 in
Lebar tanpa Mata Ujung (bilah serong)	N/A		3.598 mm	141,7 in
Sudut Bilah Maksimum	N/A		25,2°	
9 Tinggi	1.412 mm	55,6 in	1.155 mm	45,5 in
10 Kedalaman Gali	473 mm	18,6 in	524 mm	20,6 in
11 Tinggi Pengangkatan	1.104 mm	43,5 in	1.205 mm	47,4 in
Kemiringan Maksimum pada Sudut Bilah	814 mm	32 in	536 mm	21,1 in
12 Kemiringan Maksimum	743 mm	29,3 in	408 mm	16,1 in
Penyetelan Kemiringan	+/-4,0°		N/A	
13 Panjang Alat Berat (bilah lurus)	5.349 mm	210,6 in	5.098 mm	200,7 in
Panjang Alat Berat (bilah serong)	N/A		6.074 mm	239,1 in
Berat (bilah dan lengan dorong)	2.333 kg	5.143 pon	2.625 kg	5.787 pon

Silakan lihat tabel di halaman 8 untuk informasi bilah khusus Penimbunan Tanah dan Pembukaan Lahan.

Spesifikasi Traktor Tipe Track D6R2 LGP

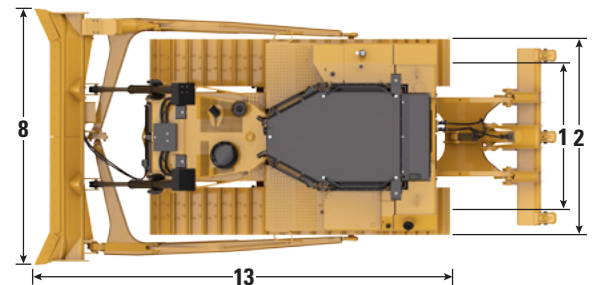
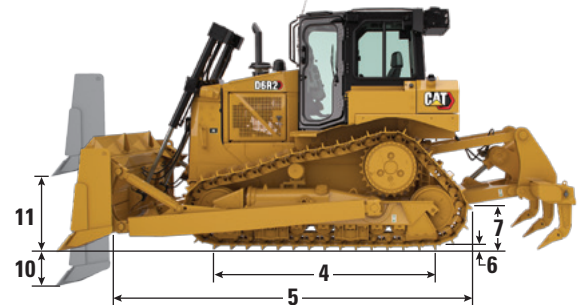
D6R2 LGP (Tekanan Tanah Rendah)

Bobot Operasional	21.661 kg	47.754 pon
Bobot Pengiriman	18.720 kg	41.270 pon
Tekanan Tanah*	35,4 kPa	5,1 psi
Undercarriage	45 Bagian dengan 8 roller bawah	
1 Ukuran Track	2.286 mm	90 in
Lebar Shoe Track Standar – Servis Sedang	915 mm	36 in
2 Lebar Traktor (tanpa trunnion)	3.201 mm	126 in
Lebar di atas Trunnion	3.490 mm	137,4 in
3 Ketinggian Alat Berat ke Puncak ROPS	3.266 mm	128,6 in
4 Panjang Track di atas Tanah	3.275 mm	128,9 in
5 Panjang Traktor Dasar	4.247 mm	167,2 in
Bidang Kontak Tanah*	5,99 m ²	9.290 in ²
Jarak Pola Track	203 mm	8 in
6 Tinggi Grouser	65 mm	2,6 in
7 Jarak Bebas dari Permukaan Tanah	422 mm	16,6 in
Osilasi pada Idler Depan	112 mm	4,4 in

• Bobot pengoperasian mencakup pelumas, cairan pendingin, tangki bahan bakar terisi penuh, track standar, kabin ROPS, penyejuk udara, kontrol hidroliis, bilah, drawbar, dan operator.

• Bobot pengiriman mencakup pelumas, cairan pendingin, tangki bahan bakar terisi 10 %, track standar, kabin ROPS, penyejuk udara, dan kontrol hidroliis.

*ISO 16754



Catatan: Konfigurasi standar ditampilkan.

Bilah

	Lurus (LGP 6S)	
Kapasitas (SAE J1265)	3,8 m ³	5,0 yd ³
8 Lebar di sepanjang Mata Ujung	4.063 mm	160 in
Lebar tanpa Mata Ujung	3.917 mm	154,2 in
Sudut Bilah Maksimum	N/A	
9 Tinggi	1.101 mm	43,3 in
10 Kedalaman Gali	655 mm	25,8 in
11 Tinggi Pengangkatan	1.083 mm	42,6 in
Kemiringan Maksimum pada Sudut Bilah	746 mm	29,4 in
12 Kemiringan Maksimum	701 mm	27,6 in
Penyetelan Kemiringan	+/- 4,4°	
13 Panjang Alat Berat (bilah lurus)	5.465 mm	215,2 in
Berat (bilah dan lengan dorong)	2.418 kg	5.331 pon

Silakan lihat tabel di halaman 8 untuk informasi bilah khusus Penimbunan Tanah dan Pembukaan Lahan.

Spesifikasi Traktor Tipe Track D6R2

Bilah Khusus

	Penimbunan Tanah (6SU) dengan Rak Sampah		Pembukaan Lahan (6SU) dengan Rak Sikat		Pembukaan Lahan (6A) dengan Rak Sikat		Penimbunan Tanah (LGP 6S) dengan Rak Sampah	
Kapasitas (SAE J1265)	5,6 m ³	7,3 yd ³	5,6 m ³	7,3 yd ³	4,0 m ³	5,2 yd ³	3,8 m ³	5 yd ³
Lebar di sepanjang Mata Ujung	3.260 mm	128,3 in	3.260 mm	128,3 in	4.166 mm	164,0 in	4.063 mm	160,0 in
Lebar tanpa Mata Ujung	3.194 mm	125,7 in	3.194 mm	125,7 in	3.977 mm	156,7 in	3.917 mm	154,2 in
Lebar di sepanjang Mata Ujung (bilah serong)	—	—	—	—	3.772 mm	148,5 in	—	—
Lebar tanpa Mata Ujung (bilah serong)	—	—	—	—	3.598 mm	141,7 in	—	—
Sudut Bilah Maksimum	—	—	—	—	25,2°		—	—
Tinggi	2.062 mm	81,2 in	1.838 mm	72,4 in	1.700 mm	67 in	1.703 mm	67 in
Kedalaman Gali	473 mm	18,6 in	473 mm	18,6 in	524 mm	20,6 in	655 mm	25,8 in
Tinggi Pengangkatan	1.104 mm	43,5 in	1.104 mm	43,5 in	1.205 mm	47,4 in	1.083 mm	42,6 in
Kemiringan Maksimum pada Sudut Bilah	814 mm	32 in	814 mm	32 in	536 mm	21,1 in	746 mm	29,4 in
Kemiringan Maksimum	743 mm	29,3 in	743 mm	29,3 in	408 mm	16,1 in	701 mm	27,6 in
Penyetelan Kemiringan	+/- 4,0°		+/- 4,0°		—		+/- 4,4°	
Panjang Alat Berat (bilah lurus)	5.349 mm	210,6 in	5.349 mm	210,6 in	5.098 mm	200,7 in	5.465 mm	215,2 in
Panjang Alat Berat (bilah serong)	—	—	—	—	6.074 mm	239,1 in	—	—
Berat (bilah dan lengan dorong)	2.578 kg	5.683 pon	2.523 kg	5.562 pon	2.853 kg	6.290 pon	2.660 kg	5.865 pon

Ripper

Tipe	Jajaran Genjang Tetap	
Jumlah Kantong	3 – Multitangkai	
Lebar Balok Keseluruhan	2.190 mm	86,2 in
Bobot dengan Tangkai Standar	1.644 kg	3.624 pon
Penetrasi Maksimum	500 mm	19,7 in
Daya Penetrasi Maksimum	65,6 kN	14.747 lbf
Daya Cungkil	116,5 kN	26.190 lbf

Dimensi – Attachment Belakang

Tambahkan dimensi berikut ke total panjang mesin saat attachment belakang dipasang.

	Ripper		Drawbar		Kotak Penghantam	
Standar	1.403 mm	55,2 in	366 mm	14,4 in	511 mm	20,1 in
XL	1.403 mm	55,2 in	366 mm	14,4 in	511 mm	20,1 in
LGP	1.298 mm	51,1 in	251 mm	9,9 in	483 mm	19 in

Shoe Track

		Standar	XL	LGP
Tugas Berat				
560 mm (22 in)	Servis Sedang	✓	✓	
560 mm (22 in)	Servis Ekstrem	✓	✓	
560 mm (22 in)	Servis Ekstrem, Trapesium		✓	
610 mm (24 in)	Servis Sedang	✓	✓	
610 mm (24 in)	Servis Ekstrem, Trapesium		✓	
915 mm (36 in)	Servis Sedang			✓
915 mm (36 in)	Servis Ekstrem, Trapesium			✓
990 mm (39 in)	Pembersihan Mandiri			✓
Cat Abrasion™				
610 mm (24 in)	Servis Ekstrem		✓	
915 mm (36 in)	Servis Ekstrem			✓

Standar

ROPS/FOPS	ROPS (Struktur Pencegah Bahaya Terguling) yang ditawarkan Caterpillar memenuhi kriteria ROPS ISO 3471:2008 FOPS (Struktur Pelindung Benda Jatuh) memenuhi kriteria FOPS ISO 3449:2005
Rem	Rem memenuhi standar SAE J/ISO 10265:2008

Informasi Tingkat Suara

Perlindungan pendengaran mungkin diperlukan ketika alat berat dioperasikan dengan stasiun operator yang terbuka, kabin yang tidak dipelihara dengan baik, atau ketika pintu dan/atau jendela terbuka untuk waktu yang lama atau dalam lingkungan yang bising.

Tingkat Tekanan Suara Operator	Standar	80 dB(A)	"ISO 6396:2008" ⁽¹⁾
	Kedap Suara	80 dB(A)	
Tingkat Tekanan Suara Luar	Standar	116 dB(A)	"ISO 6395:2008" ⁽²⁾
	Kedap Suara	113 dB(A)	

⁽¹⁾ Pengukuran dilakukan pada kecepatan kipas pendinginan mesin 100 % dari maksimum. Tingkat suara dapat bervariasi pada kecepatan kipas pendingin mesin yang berbeda atau bila dilengkapi dengan pilihan kecepatan kipas mesin opsional. Pengukuran dilakukan dengan pintu kabin dan jendela kabin ditutup dan HVAC pada tingkat "medium". Kabin dipasang dengan benar dan dipelihara.

⁽²⁾ Pengukuran dilakukan pada kecepatan kipas pendinginan mesin 100 % dari maksimum. Tingkat suara dapat bervariasi pada kecepatan kipas pendingin mesin yang berbeda atau bila dilengkapi dengan pilihan kecepatan kipas mesin opsional.

Tingkat suara yang tercantum di atas mencakup ketidakpastian pengukuran dan ketidakpastian karena variasi produksi.

Konfigurasi Khusus D6R2

Pilih dari berbagai opsi pabrik untuk melengkapi bulldoser Anda dalam menghadapi tantangan bekerja di medan terberat.

Limbah/Penimbunan Tanah

- Precleaner turbin dengan saringan
- Pelindung tangki bahan bakar dan pelindung bawah tugas berat
- Pelindung radiator tugas berat
- Batang penghantam depan
- Batang penghantam belakang/drawbar kaku dan blok dengan pintu akses besar. Siap dipasang beban penyeimbang.
- Beban penyeimbang tambahan
- Final drive berpelindung tugas berat
- Tabir kabin pintu, samping, dan belakang
- Radiator pelat batang aluminium tahan sampah (6,35 sirip per inci)
- Kipas ejektor
- Alternator tipe saluran udara 150-amp
- Tameng termal mesin
- Bilah Penimbunan Tanah dilengkapi dengan rak sampah untuk meningkatkan kapasitas produktif
- Pelindung jalur silinder pemiringan pada saluran hidraulis bulldoser
- Shoe track dengan lubang trapesium
- Undercarriage Limbah Tugas Berat dengan roller carrier, segel idler berpelindung yang siap dipasang batang penghantam depan

Kehutanan/Pembukaan Lahan

- Pelindung radiator Tugas Berat
- Pelindung bawah tugas berat
- Pelindung tangki bahan bakar pembukaan lahan
- Bilah pembukaan lahan termasuk tepian pemotong pembuldoseran akhir dan mata ujung tugas umum dan rak “sikat” di atas bilah
- Tabir kabin pintu, samping, dan belakang
- Tameng termal mesin



Dingin Ekstrem/Arktik

- Final drive arktik
- Aki tugas berat
- Pelumas cuaca dingin
- Kabin arktik dengan kaca panel ganda dan sistem pendinginan/pemanasan integral dengan kondensor penyejuk udara kabin eksternal
- Kursi berpemanas/berventilasi
- Sistem bahan bakar berpemanas
- Penutup kap mesin solid
- Alat bantu penyalaan dengan eter
- Pemanas cairan pendingin mesin (240V)
- Kipas reversibel
- Alternator tugas berat 150 amp

Peralatan Standar dan Opsional

Peralatan standar dan opsional dapat berbeda. Tanyakan pada dealer Cat Anda untuk perinciannya.

	Standar	Opsional		Standar	Opsional
POWER TRAIN			RUANG OPERATOR		
Mesin diesel Cat C9 direct injection turbocharged	✓		Sandaran lengan yang dapat disetel	✓	
Pembersih udara, precleaner dengan ejektor debu tabung strata	✓		Kursi bersuspensi kontur yang dapat disetel	✓	
Filter udara dengan indikator servis elektronik	✓		Kabin dengan ROPS terintegrasi	✓	
Air-to-Air Aftercooler (ATAAC) pelat batang aluminium	✓		Sistem pemantauan Caterpillar – suhu cairan pendingin – suhu oli hidrolik – suhu oli power train – tingkat bahan bakar – kecepatan mesin, takometer – pengukur jam layanan – lampu peringatan sistem	✓	
Radiator pelat batang aluminium	✓		Bantalan kaki yang dipasang di dasbor	✓	
Peniup kipas direct drive	✓		Pedal perlambatan	✓	
Pompa penyiapan bahan bakar listrik	✓		Kontrol batang tuas kemudi diferensial	✓	
Rem parkir elektronik	✓		Saklar throttle knob putar elektronik	✓	
Cairan pendingin dengan umur lebih panjang	✓		Kontrol hidrolik yang dioperasikan pilot dengan sakelar penonaktifan elektronik	✓	
Final drive, planetari reduksi tunggal 3-planet	✓		Cermin tampilan belakang	✓	
Filter bahan bakar dengan sensor/indikator air di bahan bakar	✓		Sabuk pengaman 76 mm (3 in) yang dapat digulung	✓	
Knalpot dengan cerobong berpenutup	✓		Cermin tambahan		✓
Transmisi planetari, power shift elektronik 3-maju/3-mundur	✓		Kabin arktik dengan ROPS terintegrasi		✓
Prescreener	✓		Kanopi dengan ROPS terintegrasi		✓
Pengubah/pembagi torsi	✓		Tabir, belakang, kabin atau kanopi		✓
Final drive arktik		✓	Tabir, pintu/depan, kabin atau kanopi		✓
Saluran bahan bakar yang sesuai dengan B100 (diwajibkan untuk Indonesia)		✓	Tabir, samping, kabin atau kanopi		✓
Pemanas cairan pendingin mesin, 240V		✓	Kursi bersuspensi, penutup kain		✓
Tameng termal mesin dengan turbocharger berpendingin air		✓	Kursi bersuspensi, penutup kain, berpemanas dan berventilasi		✓
Alat bantu penyalaaan dengan eter		✓	Kursi bersuspensi, penutup vinil		✓
Peredaman suara luar		✓			
Final drive, XL atau LGP, segel berpelindung		✓			
Sistem bahan bakar berpemanas		✓			
Pelindung inti radiator		✓			
Kipas radiator, ejektor		✓			
Kipas radiator, kecepatan yang ditingkatkan (ambien tinggi)		✓			
Kipas radiator, reversibel (cuaca dingin)		✓			
Precleaner yang ditinggikan		✓			
Radiator tahan sampah		✓			
Precleaner turbin dengan saringan		✓			

(berlanjut di halaman berikutnya)

Peralatan Standar dan Opsional D6R2

Peralatan Standar dan Opsional (lanjutan)

Peralatan standar dan opsional dapat berbeda. Tanyakan pada dealer Cat Anda untuk perinciannya.

	Standar	Opsional		Standar	Opsional
KELISTRIKAN			SERVIS DAN PEMELIHARAAN		
Alternator (115 amp)	✓		Konektor diagnostik	✓	
Alarm cadangan	✓		Porta pengambilan sampel	✓	
Aki, 2 bebas pemeliharaan 12V (sistem 24V)	✓		– oli mesin		
Konverter, 12V, 10 amp dengan 1 outlet	✓		– cairan pendingin mesin		
Starter elektrik, 24V	✓		– oli power train		
Klakson peringatan maju	✓		– oli hidrolik		
Lampu halogen (4)	✓		Saluran ekologi, power train		✓
Alternator, 150-amp, tipe saluran udara		✓	Sistem penggantian oli berkecepatan tinggi		✓
Alternator, 150-amp, tugas berat		✓	PRODUK TEKNOLOGI		
Aki tugas berat		✓	Siap dipasang Product Link™	✓	
Lampu halogen (4 – lengkung)		✓	Cat Product Link, PL641 Seluler	✓	
Lampu halogen (6)		✓	Cat Product Link, PL631 Satelit		✓
Lampu halogen (8 – lengkung)		✓	BILAH		
Lampu LED (6)		✓	Bilah serong, pemiringan hidrolik atau mekanis (STD dan XL)		✓
UNDERCARRIAGE			Bilah serong, pemiringan hidrolik atau mekanis, pembukaan lahan (XL)		✓
Siap dipasang roller carrier (model STD)	✓		Bilah Semi-Universal, pemiringan hidrolik (STD dan XL)		✓
Roller carrier, berpelumas seumur hidup (model XL dan LGP)	✓		Bilah Semi-Universal, pemiringan hidrolik, pembukaan lahan (STD dan XL)		✓
Pelindung pemandu track ujung	✓		Bilah Semi-Universal, pemiringan hidrolik, penimbunan tanah (XL)		✓
Batang perata	✓		Bilah lurus, pemiringan hidrolik (STD dan LGP)		✓
Track tersegel dan berpelumas Tugas Berat	✓		Bilah Lurus, pemiringan hidrolik, penimbunan tanah (LGP)		✓
Penyetel track hidrolik	✓		ATTACHMENT		
Idler berpelumas seumur hidup	✓		Ripper multibatang dengan batang lurus atau melengkung (3)		✓
Roller track berpelumas seumur hidup	✓		Beban penyeimbang belakang		✓
Poros pivot yang disematkan	✓		Drawbar kokoh		✓
Segmen jeruji pelek yang dapat diganti	✓		Hidrolik ripper		✓
Rangka roller track berbentuk tabung	✓		Batang penghantam, belakang (XL atau LGP)		✓
Pemandu track pusat		✓	Batang penghantam, depan (XL atau LGP)		✓
Pemandu track dengan panjang penuh		✓			
Cat Abrasion (XL dan LGP)		✓			
Penanganan limbah/penimbunan tanah (XL dan LGP)		✓			

(berlanjut di halaman berikutnya)

Peralatan Standar dan Opsional (lanjutan)

Peralatan standar dan opsional dapat berbeda. Tanyakan pada dealer Cat Anda untuk perinciannya.

	Standar	Opsional		Standar	Opsional
PELINDUNG			SUSUNAN KHUSUS		
Pelindung bawah	✓		Penanganan Sampah		✓
Penutup mesin dengan kap berporfasi dan penutup samping	✓		Kehutanan/Pembukaan Lahan		✓
Lengkung perlindungan ke depan		✓	Arktik		✓
Pelindung tangki bahan bakar		✓			
Pelindung bawah tugas berat		✓			
Pelindung radiator tugas berat		✓			
Pelindung jalur pemiringan bilah hidrolik		✓			
Pelindung pembukaan lahan		✓			
Penutup kap mesin solid		✓			
Pelindung transmisi		✓			
PERALATAN STANDAR LAINNYA					
Perangkat penarik depan	✓				
Pendingin oli hidrolik	✓				
Penutup silinder pengangkatan	✓				
Silinder pengangkatan dengan jalur	✓				
Hidrolik sensor beban, pengangkatan dan kemiringan bulldozer	✓				
Pintu radiator berventilasi	✓				
Perlindungan vandalisme	✓				
– kunci penutup dipasang ke kotak aki dan saluran tangki bahan bakar					
– ketentuan untuk kunci penutup untuk cairan penutup kompartemen dan mesin					

Untuk informasi selengkapnya tentang produk Cat, layanan dealer dan solusi industri, kunjungi situs web kami di www.cat.com

© 2021 Caterpillar

Hak cipta dilindungi undang-undang

Bahan dan spesifikasi dapat berubah tanpa pemberitahuan. Alat berat yang ditampilkan pada foto mungkin disertai peralatan tambahan. Hubungi dealer Cat Anda untuk mengetahui pilihan yang tersedia.

CAT, CATERPILLAR, LET'S DO THE WORK, masing-masing logonya, desain dagang "Caterpillar Corporate Yellow", "Power Edge" dan Cat "Modern Hex" beserta identitas perusahaan dan produk yang digunakan di sini, adalah merek dagang milik Caterpillar dan tidak boleh digunakan tanpa izin.

A8XQ3405-00 (11-2021)
(Afr-TimTeng, Aus-SelBaru, China, CIS,
Hong Kong, India, Indonesia,
Asia Tenggara, Taiwan, Thailand)

