



MINIEXCAVADORA

304 Cat®

CARACTERÍSTICAS:

La Miniexcavadora Cat® 304 ofrece potencia y rendimiento en un tamaño compacto para ayudarle a trabajar en una amplia gama de aplicaciones.

COMODIDAD DURANTE TODO EL DÍA

- Puede elegir entre un techo (no disponible en algunas regiones) o una cabina sellada y presurizada, que puede equiparse con aire acondicionado, posamuñecas ajustables y un asiento con suspensión opcional para que pueda trabajar cómodamente durante todo el día.

FUNCIONAMIENTO SENCILLO

- Los controles son fáciles de usar y el intuitivo monitor LCD de última generación facilita la lectura de la información de la máquina. También puede instalarse un monitor táctil avanzado como una opción de mejora.

MODO DE DESPLAZAMIENTO CON DIRECCIÓN CON PALANCAS TIPO JOYSTICK

- Desplazarse por el lugar de trabajo es aún más fácil con la opción de dirección con palancas tipo joystick de Cat. Cambie fácilmente de los controles de desplazamiento tradicionales con palancas y pedales a los controles de palanca tipo joystick para mover la máquina y manejar la hoja. Las ventajas de un menor esfuerzo y un control mejorado están en sus manos.

GRAN RENDIMIENTO EN UNA MÁQUINA PEQUEÑA

- El gran rendimiento de elevación y excavación permite realizar el trabajo con mayor rapidez. El diseño de giro de la cola de radio reducido ofrece una estabilidad y rendimiento excepcionales. Con una anchura máxima de 1.700 mm (67 pulg), la 304 puede llegar a esas zonas de difícil acceso. Las opciones de flotación de la hoja de empuje y la hoja de excavación permiten una fácil limpieza. Una hoja en ángulo asimismo es una opción para calibrados de nivelación y aplicaciones más sencillas de relleno.

SEGURIDAD EN EL LUGAR DE TRABAJO

- Su seguridad es nuestra máxima prioridad. La miniexcavadora Cat está diseñada para que trabaje con seguridad. Las luces de trabajo de cortesía y el cinturón de seguridad retráctil fluorescente con sistema de recordatorio de cinturón de seguridad opcional son solo un par de características de seguridad que hemos integrado en la máquina.

SERVICIO SENCILLO PARA REDUCIR EL TIEMPO DE INACTIVIDAD

- La miniexcavadora Cat tiene un mantenimiento rápido y sencillo. Los puntos de comprobación rutinaria son de fácil acceso a nivel del suelo a través de las puertas laterales.

MENORES COSTES DE OPERACIÓN

- La miniexcavadora Cat se ha diseñado para reducir los costes de operación, con características como el funcionamiento en vacío automático, la parada del motor automática y el sistema hidráulico eficiente con una bomba de caudal variable.

INIGUALABLE ASISTENCIA DE LOS DISTRIBUIDORES

- Su distribuidor Cat está aquí para ayudarle a alcanzar sus objetivos comerciales. Tanto si necesita soluciones de equipos como si requiere formación para los operadores, cubrir sus necesidades de mantenimiento o cualquier otro servicio, su distribuidor Cat está preparado para ayudarle.

Miniexcavadora 304

Especificaciones

Motor

Modelo de motor	C1.7 Turbo	
Potencia neta ISO 9249, 80/1269/CEE	33,6 kW	45,0 hp
Potencia del motor ISO 14396	36,1 kW	48,4 hp
Calibre	84,0 mm	3,3 pulg
Carrera	100,0 mm	3,9 pulg
Cilindrada	1,662 L	101 pulg ³

- Cumple los estándares de emisiones Tier 4 Final de la EPA de EE. UU. y Stage V de la UE.
- La potencia indicada se prueba de acuerdo con el estándar especificado vigente en el momento de la fabricación.
- La potencia neta indicada es la potencia disponible en el volante cuando el motor funciona a una velocidad nominal de 2.400 rev/min y cuando está equipado con el ventilador configurado de fábrica, el sistema de admisión de aire, el sistema de escape y el alternador con una carga de alternador mínima.

Pesos

Peso de funcionamiento mínimo con techo*	3.925 kg	8.655 lb
Peso de funcionamiento máximo con techo**	4.375 kg	9.647 lb
Peso de funcionamiento mínimo con cabina*	4.025 kg	8.875 lb
Peso de funcionamiento máximo con cabina**	4.475 kg	9.867 lb

*El peso mínimo está basado en una máquina con cadenas de caucho, operador, depósito de combustible lleno, balancín estándar, hoja recta, sin cucharón y sin contrapeso adicional.

**El peso máximo está basado en una máquina con cadenas de acero, operador, depósito de combustible lleno, balancín largo y hoja recta, sin contrapeso y no incluye cucharón.

Aumento de peso desde la configuración mínima

Contrapeso	225 kg	496 lb
Balancín largo	30 kg	66 lb
Cadenas de acero	195 kg	430 lb
Hoja de empuje angulable	110 kg	243 lb

Sistema de desplazamiento

Velocidad de desplazamiento: alta	5,2 km/h	3,2 mph
Velocidad de desplazamiento: baja	3,5 km/h	2,2 mph
Fuerza de tracción máxima: velocidad alta	19 kN	4.271 lb-pie
Fuerza de tracción máxima: velocidad baja	32,6 kN	7.329 lb-pie
Presión sobre el suelo: peso mínimo	28,7 kPa	4,2 lb/pulg ²
Presión sobre el suelo: peso máximo	33,8 kPa	4,9 lb/pulg ²
Subida de pendientes (máxima)	30 grados	

Capacidades de llenado de servicio

Sistema de refrigeración	11,0 L	2,9 gal
Aceite del motor	6,0 L	1,6 gal
Depósito de combustible	64,0 L	17,0 gal
Depósito hidráulico	52,0 L	14,0 gal
Sistema hidráulico	65,0 L	17,0 gal

Sistema hidráulico

Sistema hidráulico con detección de carga con bomba de pistones de caudal variable		
Caudal de la bomba a 2.400 rev/min	96 L/min	25 gal/min
Presión de funcionamiento: equipo desplazamiento	245 bares	3.553 lb/pulg ²
Presión de funcionamiento: giro	245 bares	3.553 lb/pulg ²
Circuito auxiliar: principal	180 bares	2.611 lb/pulg ²
Caudal*	65 L/min	21 gal/min
Presión*	245 bares	3.553 lb/pulg ²
Circuito auxiliar: secundario	28 L/min	7,0 gal/min
Caudal*	245 bares	3.553 lb/pulg ²
Presión*	21,0 kN	4.721 lb-pie
Fuerza de excavación: balancín (estándar)	19,2 kN	4.316 lb-pie
Fuerza de excavación: cucharón	38,2 kN	8.588 lb-pie

*El caudal y la presión no son combinables. Con carga, cuando el caudal aumenta, la presión disminuye.

Sistema de giro

Velocidad de giro de la máquina	9,0 rev/min
Giro de la pluma: izquierda	78 grados
Giro de la pluma: derecha	50 grados

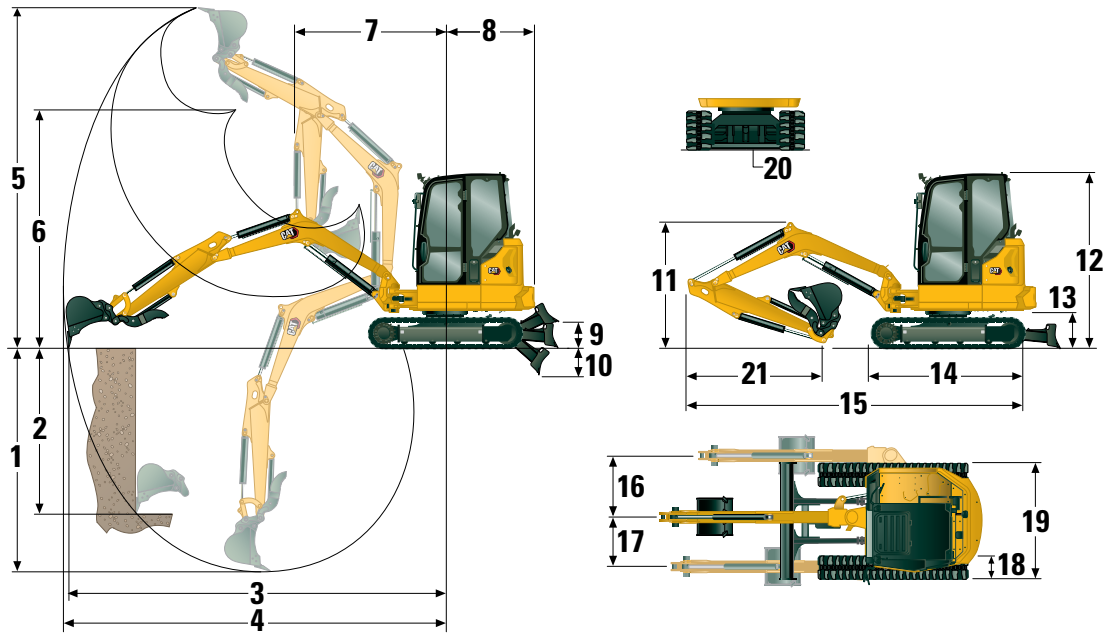
Hoja

Anchura (recta)	1.700 mm	66,9 pulg
Altura (recta)	360 mm	14,2 pulg
Anchura (ángulo)	1.700 mm	66,9 pulg
Altura (ángulo)	360 mm	14,2 pulg
Hoja en ángulo - izquierda	25 grados	
Hoja en ángulo - derecha	25 grados	

Certificación: cabina y techo

Estructura de protección en caso de vuelcos (ROPS)	ISO 12117-2:2008
Protección superior	ISO 10262:1998 nivel I

Especificaciones (continuación)



Dimensiones

	Balancín estándar	Balancín largo
1 Profundidad de excavación	3.210 mm (126,4 pulg)	3.510 mm (138,2 pulg)
2 Frente vertical	2.395 mm (94,3 pulg)	2.535 mm (99,8 pulg)
3 Alcance máximo a nivel del suelo	5.200 mm (204,7 pulg)	5.445 mm (214,4 pulg)
4 Alcance máximo	5.330 mm (209,8 pulg)	5.570 mm (219,3 pulg)
5 Altura máxima de excavación	5.040 mm (198,4 pulg)	5.125 mm (201,8 pulg)
6 Espacio libre de descarga máximo	3.645 mm (143,5 pulg)	3.740 mm (147,2 pulg)
7 Alcance de la pluma	2.255 mm (88,8 pulg)	2.340 mm (92,1 pulg)
8 Giro de la cola		
sin contrapeso	1.205 mm (47,4 pulg)	1.205 mm (47,4 pulg)
con contrapeso	1.300 mm (51,2 pulg)	1.300 mm (51,2 pulg)
9 Altura máxima de la cuchilla	420 mm (16,5 pulg)	420 mm (16,5 pulg)
10 Profundidad máxima de la cuchilla	475 mm (18,7 pulg)	475 mm (18,7 pulg)
11 Altura de la pluma en posición de transporte	1.620 mm (63,8 pulg)	1.910 mm (75,2 pulg)
12 Altura de transporte total	2.540 mm (100,0 pulg)	2.540 mm (100,0 pulg)
13 Altura del cojinete de giro	557 mm (21,9 pulg)	557 mm (21,9 pulg)
14 Longitud total del tren de rodaje	2.210 mm (87,0 pulg)	2.210 mm (87,0 pulg)
15 Longitud de transporte total†	4.950 mm (194,9 pulg)	4.950 mm (194,9 pulg)
16 Giro de la pluma, derecha	730 mm (28,7 pulg)	730 mm (28,7 pulg)
17 Giro de la pluma, izquierda	530 mm (20,9 pulg)	530 mm (20,9 pulg)
18 Anchura de la zapata/cadena de caucho	350 mm (13,8 pulg)	350 mm (13,8 pulg)
19 Anchura de la cadena	1.700 mm (66,9 pulg)	1.700 mm (66,9 pulg)
20 Altura libre sobre el suelo	305 mm (12,0 pulg)	305 mm (12,0 pulg)
21 Longitud del balancín	1.395 mm (54,9 pulg)	1.695 mm (66,7 pulg)

†La longitud de transporte total depende de la posición de la hoja durante el transporte.

Miniexcavadora 304

Cabina

Capacidades de elevación: configuración mínima			Radio del punto de elevación – 3 m (9,8 pies)			Radio del punto de elevación – 4,5 m (14,8 pies)			Radio del punto de elevación (máximo)			
			Parte delantera			Lateral	Parte delantera			Parte delantera		
Altura del punto de elevación			Hoja bajada	Hoja subida	Lateral		Hoja bajada	Hoja subida	Lateral	Hoja bajada	Hoja subida	Lateral
3 m (9,8 pies)	Balancín estándar	kg (lb)	*941 (*2.075)	*941 (*2.075)		*941 (*2.075)					*698 (*1.539)	
	Balancín largo	kg (lb)							*699 (*1.541)	*699 (*1.541)	*699 (*1.541)	4,37 (14,3)
1,5 m (4,9 pies)	Balancín estándar	kg (lb)	*1.522 (*3.356)	1.213 (2.675)	1.031 (2.273)	*1.040 (*2.293)	662 (1.460)	573 (1.263)	*698 (*1.539)	*698 (*1.539)	555 (1.224)	4,59 (15,1)
	Balancín largo	kg (lb)	*1.333 (*2.939)	*1.333 (*2.939)	1.029 (2.269)	*1.008 (*2.223)	652 (1.438)	562 (1.239)	*711 (*1.568)	582 (1.283)	502 (1.107)	4,84 (15,9)
0 m (0 pies)	Balancín estándar	kg (lb)	*2.006 (*4.423)	1.148 (2.531)	969 (2.137)				*846 (*1.865)	656 (1.446)	566 (1.248)	4,46 (14,6)
	Balancín largo	kg (lb)	*1.933 (*4.262)	1.128 (2.487)	950 (2.095)	*1.142 (*2.518)	630 (1.389)	541 (1.193)	*861 (*1.899)	591 (1.303)	508 (1.120)	4,71 (15,5)

El peso mínimo incluye cabina, cadenas de caucho, sin contrapeso, operador, depósito de combustible lleno y hoja recta.

Capacidades de elevación: configuración máxima			Radio del punto de elevación – 3 m (9,8 pies)			Radio del punto de elevación – 4,5 m (14,8 pies)			Radio del punto de elevación (máximo)			
			Parte delantera			Lateral	Parte delantera			Parte delantera		
Altura del punto de elevación			Hoja bajada	Hoja subida	Lateral		Hoja bajada	Hoja subida	Lateral	Hoja bajada	Hoja subida	Lateral
3 m (9,8 pies)	Balancín estándar	kg (lb)	*941 (*2.075)	*941 (*2.075)		*941 (*2.075)					*698 (*1.539)	
	Balancín largo	kg (lb)							*699 (*1.541)	*699 (*1.541)	*699 (*1.541)	4,37 (14,3)
1,5 m (4,9 pies)	Balancín estándar	kg (lb)	*1.522 (*3.356)	*1.522 (*3.356)	1.266 (2.792)	*1.040 (*2.293)	780 (1.720)	714 (1.574)	*698 (*1.539)	*698 (*1.539)	*698 (*1.539)	4,59 (15,1)
	Balancín largo	kg (lb)	*1.333 (*2.939)	*1.333 (*2.939)	*1.333 (*2.939)	*1.008 (*2.223)	769 (1.696)	703 (1.550)	*711 (*1.568)	*711 (*1.568)	*711 (*1.568)	4,84 (15,9)
0 m (0 pies)	Balancín estándar	kg (lb)	*2.006 (*4.423)	1.349 (2.975)	1.204 (2.655)				*846 (*1.865)	*846 (*1.865)	709 (1.563)	4,46 (14,6)
	Balancín largo	kg (lb)	*1.933 (*4.262)	1.329 (2.930)	1.185 (2.613)	*1.142 (*2.518)	748 (1.649)	682 (1.504)	*861 (*1.899)	702 (1.548)	641 (1.413)	4,71 (15,5)

El peso máximo incluye cabina, cadenas de acero, contrapeso, operador, depósito de combustible lleno y hoja en ángulo.

Techo

Capacidades de elevación: configuración mínima			Radio del punto de elevación – 3 m (9,8 pies)			Radio del punto de elevación – 4,5 m (14,8 pies)			Radio del punto de elevación (máximo)			
			Parte delantera			Lateral	Parte delantera			Parte delantera		
Altura del punto de elevación			Hoja bajada	Hoja subida	Lateral		Hoja bajada	Hoja subida	Lateral	Hoja bajada	Hoja subida	Lateral
3 m (9,8 pies)	Balancín estándar	kg (lb)	*941 (*2.075)	*941 (*2.075)		*941 (*2.075)					*698 (*1.539)	
	Balancín largo	kg (lb)							*699 (*1.541)	*699 (*1.541)	585 (1.290)	4,37 (14,3)
1,5 m (4,9 pies)	Balancín estándar	kg (lb)	*1.522 (*3.356)	1.176 (2.593)	1.000 (2.205)	*1.040 (*2.293)	640 (1.411)	555 (1.224)	*698 (*1.539)	*698 (*1.539)	537 (1.184)	4,59 (15,1)
	Balancín largo	kg (lb)	*1.333 (*2.939)	*1.333 (*2.939)	999 (2.203)	*1.008 (*2.223)	630 (1.389)	544 (1.200)	*711 (*1.568)	562 (1.239)	485 (1.069)	4,84 (15,9)
0 m (0 pies)	Balancín estándar	kg (lb)	*2.006 (*4.423)	1.111 (2.450)	939 (2.070)				*846 (*1.865)	634 (1.398)	548 (1.208)	4,46 (14,6)
	Balancín largo	kg (lb)	*1.933 (*4.262)	1.091 (2.406)	919 (2.026)	*1.142 (*2.518)	608 (1.341)	523 (1.153)	*861 (*1.899)	570 (1.257)	490 (1.080)	4,71 (15,5)

El peso mínimo incluye techo, cadenas de caucho, sin contrapeso, operador, depósito de combustible lleno y hoja recta.

Capacidades de elevación: configuración máxima			Radio del punto de elevación – 3 m (9,8 pies)			Radio del punto de elevación – 4,5 m (14,8 pies)			Radio del punto de elevación (máximo)			
			Parte delantera			Lateral	Parte delantera			Parte delantera		
Altura del punto de elevación			Hoja bajada	Hoja subida	Lateral		Hoja bajada	Hoja subida	Lateral	Hoja bajada	Hoja subida	Lateral
3 m (9,8 pies)	Balancín estándar	kg (lb)	*941 (*2.075)	*941 (*2.075)		*941 (*2.075)					*698 (*1.539)	
	Balancín largo	kg (lb)							*699 (*1.541)	*699 (*1.541)	*699 (*1.541)	4,37 (14,3)
1,5 m (4,9 pies)	Balancín estándar	kg (lb)	*1.522 (*3.356)	*1.522 (*3.356)	1.235 (2.723)	*1.040 (*2.293)	758 (1.671)	696 (1.535)	*698 (*1.539)	*698 (*1.539)	*698 (*1.539)	4,59 (15,1)
	Balancín largo	kg (lb)	*1.333 (*2.939)	*1.333 (*2.939)	*1.333 (*2.939)	*1.008 (*2.223)	748 (1.649)	685 (1.510)	*711 (*1.568)	*711 (*1.568)	*711 (*1.568)	4,84 (15,9)
0 m (0 pies)	Balancín estándar	kg (lb)	*2.006 (*4.423)	1.312 (2.893)	1.174 (2.589)				*846 (*1.865)	*846 (*1.865)	691 (1.524)	4,46 (14,6)
	Balancín largo	kg (lb)	*1.933 (*4.262)	1.292 (2.849)	1.154 (2.545)	*1.142 (*2.518)	726 (1.601)	664 (1.464)	*861 (*1.899)	681 (1.502)	624 (1.376)	4,71 (15,5)

El peso máximo incluye techo, cadenas de acero, contrapeso, operador, depósito de combustible lleno y hoja en ángulo.

*Las cargas anteriores cumplen el estándar de capacidad de elevación de excavadoras hidráulicas ISO 10567:2007. No exceden el 87 % de la capacidad hidráulica de elevación ni el 75 % de la carga de vuelco. El peso del cucharón excavador no está incluido en este cuadro.

Equipos estándar y opcionales

Los equipos estándar y opcionales pueden variar. Consulte a su distribuidor Cat para obtener más información.

	Estándar	Opcional		Estándar	Opcional
MOTOR			CABINA DEL OPERADOR (continuación)		
Motor Cat® C1.7 Turbo (Tier 4 Final de la EPA de EE. UU./Stage V de la UE)	✓		Bloqueo hidráulico: todos los controles	✓	
Funcionamiento en vacío del motor automático	✓		Cinturón de seguridad retráctil de gran visibilidad (75 mm/3 pulg)	✓	
Parada del motor en vacío automática	✓		Sistema de recordatorio de cinturón de seguridad		✓
Desplazamiento de dos velocidades automático	✓		Percha para abrigo	✓	
Separador de combustible/agua	✓		Soporte para vasos	✓	
Potencia según demanda (no disponible en todas las regiones)	✓		Bolsillo portaobjetos	✓	
Bomba de pistones de caudal variable	✓		Claraboya	✓	
Detección de carga/sistema hidráulico de reparto de caudal	✓		Refuerzos de montaje para la parte frontal	✓	
SISTEMA HIDRÁULICO			Señal/bocina de alarma	✓	
Bomba electrónica con tecnología inteligente	✓		Luz interior (solo cabina)	✓	
Acumulador	✓		Luz de pluma, halógena (no disponible en todas las regiones)	✓	
Freno de rotación automático	✓		Luces LED delanteras	✓	
Tuberías hidráulicas auxiliares	✓		Luces LED delanteras y traseras		✓
Caudal auxiliar de una y dos vías	✓		Luz LED de la pluma	✓	
Flujo continuo auxiliar	✓		Espacio de servicio para teléfono móvil	✓	
Desconexiones rápidas de las líneas auxiliares	✓		Espejos izquierdo, derecho y trasero		✓
CABINA DEL OPERADOR			Cámara		✓
Techo o cabina (techo no disponible en algunas regiones)	✓		Radio – Bluetooth®, auxiliar, micrófono, USB (solo carga) (solo cabina)		✓
Cabina con aire acondicionado		✓	Monitor LCD en color de última generación (IP66)	✓	
Cabina con calefacción		✓	– Indicadores de temperatura del refrigerante y nivel de combustible	✓	
Modo de dirección con palancas tipo joystick	✓		– Control de la máquina y de mantenimiento	✓	
Control de crucero en desplazamiento	✓		– Ajustes de rendimiento y de la máquina	✓	
Cambiador de la disposición de los mandos (opcional en algunas regiones)	✓		– Código de seguridad numérico	✓	
Posamuñecas ajustables	✓		– Varios idiomas	✓	
Alfombrilla lavable	✓		– Horómetro con interruptor de activación	✓	
Pedales de desplazamiento y palancas manuales	✓		– Dial de pulsación breve (solo cabina)	✓	
Sin pedales de desplazamiento ni palancas manuales (opcional en algunas regiones)		✓	Monitor avanzado de última generación		✓
Seguridad de la máquina	✓		– Pantalla táctil		✓
Llave estándar con código de acceso	✓		– Sistema de referencia en la obra		✓
Arranque por pulsación con llavero/código de acceso		✓	– Compatible con cámara de alta definición (IP68 e IP69K)		✓
Asiento de tela con suspensión (solo cabina)	✓		– Código de seguridad numérico		✓
Asiento de vinilo con suspensión (solo techo)	✓		TREN DE RODAJE		
			Correa de caucho (350 mm/13,8 pulg)	✓	
			Cadena de acero (350 mm/13,8 pulg)		✓
			Cadena de acero con almohadillas de caucho		✓
			Hoja de empuje recta	✓	
			Hoja de empuje con flotación	✓	
			Hoja de empuje angulable		✓
			Amarres en el bastidor de cadenas	✓	

(continúa en la página siguiente)

Miniexcavadora 304

Equipos estándar y opcionales (continuación)

Los equipos estándar y opcionales pueden variar. Consulte a su distribuidor Cat para obtener más información.

	Estándar	Opcional		Estándar	Opcional
PLUMA, BALANCÍN Y VARILLAJES			PROTECCIONES		
Pluma de una pieza (2.500 mm/98,4 pulg)	✓		Estructura de protección antivuelco (ROPS, Roll Over Protective Structure) ISO 12117-2:2008	✓	
Balancín estándar (1.395 mm/54,9 pulg)	✓		Protección superior ISO 10262:1998 (Nivel I)	✓	
Balancín largo (1.695 mm/66,7 pulg)		✓	Protección superior ISO 10262:1998 (Nivel II)		✓
Capacidad para pala frontal	✓		Protección delantera (malla) ISO 10262:1998 (Nivel I)		✓
Con bulones	✓		Protección delantera (servicio pesado) ISO 10262:1998 (nivel II)		✓
Acoplamiento manual de bloqueo doble		✓	OTROS		
Acoplamiento hidráulico		✓	Drenaje ecológico	✓	
Preinstalación para elemento de retención	✓		Capacidad para aceite biodegradable		✓
Argolla de elevación certificada	✓		Calentador de camisa de agua		✓
Los accesorios incluyen acoplamientos, elementos de retención, cucharones, ahoyadores y martillos		✓	Contrapeso (225 kg/496 lb)		✓
Tuberías hidráulicas auxiliares secundarias		✓			
Tuberías de desviación de cucharón		✓			
Válvula anticaída de la pluma		✓			
Válvula anticaída del balancín		✓			
Líneas de acoplamiento rápido hidráulico		✓			
SISTEMA ELÉCTRICO					
Batería de 12 voltios	✓				
Software (máquina y monitor)	✓				
Baterías sin mantenimiento	✓				
Desconexión de la batería	✓				
Toma de corriente de 12 voltios	✓				
Product Link™ PL243 (se aplican las normativas)		✓			
Product Link PLE643 (se aplican las normativas)		✓			
Cat Grade Advanced 2D		✓			
Cat Grade 3D		✓			
Alarma de desplazamiento (opcional en algunas regiones)	✓				

La siguiente información se aplica a la máquina en el momento de su fabricación final, tal y como está configurada para su venta en las regiones contempladas en este documento. El contenido de esta declaración es válido a partir de la fecha de emisión; sin embargo, el contenido relacionado con las características y especificaciones de la máquina está sujeto a cambios sin previo aviso. Para obtener más información, consulte el Manual de funcionamiento y mantenimiento de la máquina.

Para obtener más información sobre la sostenibilidad en acción y nuestro progreso, visite <https://www.caterpillar.com/en/company/sustainability>.

Motor

- El motor Cat® C1.7 con turboalimentación cumple los estándares de emisiones Tier 4 Final de la EPA de EE. UU. y Stage V de la UE.
- Los motores diésel Cat deben utilizar ULSD (combustible diésel con contenido muy bajo en azufre con 15 ppm de azufre o menos) o ULSD mezclado con los siguientes combustibles con menor intensidad de carbono** hasta:

- ✓ 20 % de biodiésel FAME (éster metílico de ácidos grasos)*
- ✓ 100 % de diésel renovable, HVO (aceite vegetal hidrotratado) y GTL (gas a líquido)

Consulte las directrices para su correcta aplicación. Consulte con su distribuidor Cat o las "Recomendaciones de fluidos para máquinas Caterpillar" (SEBU6250) para obtener más detalles.

* Los motores sin dispositivos de postratamiento pueden usar mezclas más altas, hasta un 100 % de biodiésel (para el uso de mezclas superiores al 20 % de biodiésel, consulte a su distribuidor Cat).

** Las emisiones de gases de efecto invernadero en el tubo de escape de los combustibles con menor intensidad de carbono son básicamente las mismas que las de los combustibles tradicionales.

Sistema de aire acondicionado

- El sistema de aire acondicionado de esta máquina contiene el refrigerante con gas fluorado de efecto invernadero R134a (potencial de calentamiento global = 1.430). El sistema contiene 1,0 kg (2,2 lb) de refrigerante, que tiene un equivalente de 1,430 toneladas métricas (1,576 toneladas) de CO₂.

Pintura

- En función de la mejor información disponible, la concentración máxima permitida, medida en partes por millón (ppm), de los siguientes metales pesados en la pintura son:
 - Bario < 0,01 %
 - Cadmio < 0,01 %
 - Cromo < 0,01 %
 - Plomo < 0,01 %

Niveles de ruido

Nivel de presión acústica en los oídos del operador:
76 dB(A) (ISO 6396:2008)*

Nivel de potencia acústica exterior 97 dB(A) (ISO 6395:2008)**

* Los niveles de presión acústica dinámica en los oídos del operador según la norma ISO 6396:2008. Las mediciones se realizaron con las puertas y ventanillas de la cabina cerradas.

** El nivel de potencia acústica indicado para las configuraciones con marcado CE, cuando se mide según el procedimiento y las condiciones de prueba que se especifican en 2000/14/CE.

Aceites y fluidos

- En las fábricas de Caterpillar se usan refrigerantes de etilenglicol. El refrigerante/anticongelante para motor diésel (DEAC, Diesel Engine Antifreeze/Coolant) Cat y el refrigerante de larga duración (ELC, Extended Life Coolant) Cat pueden reciclarse. Consulte a su distribuidor Cat para obtener más información.
- Cat BIO HYDO™ Advanced es un aceite hidráulico biodegradable que cuenta con la aprobación Ecolabel de la UE.
- Es posible que haya otros fluidos. Consulte el Manual de funcionamiento y mantenimiento o la Guía de aplicación e instalación para obtener recomendaciones sobre los fluidos y conocer los intervalos de mantenimiento.

Características y tecnologías

- Las siguientes características y tecnologías pueden contribuir a un ahorro de combustible o a una reducción de las emisiones de carbono. Las características pueden variar. Consulte a su distribuidor Cat para obtener más información.
 - Los sistemas hidráulicos avanzados equilibran la potencia y la eficiencia
 - La potencia según demanda proporciona eficiencia y potencia en todo momento cuando se necesita y es transparente para el operador
 - Funcionamiento en vacío automático y parada automática del motor
 - Los intervalos de mantenimiento ampliados reducen el consumo de filtros y fluidos
 - Remote Flash y Remote Troubleshoot (si están disponibles)
 - Las funciones Ease of Use de la miniexcavadora hidráulica mejoran la eficiencia del operador minimizando el consumo de combustible (si están presentes)
 - Cat Grade con 2D avanzado y 3D mejora la eficiencia del operador minimizando el consumo de combustible (si está presente)

Reciclaje

- A continuación, se indican los materiales incluidos en las máquinas con el porcentaje de peso aproximado. Debido a las variaciones de las configuraciones del producto, los valores que se muestran en la tabla podrían variar

Tipo de material	Porcentaje de peso
Acero	65,52 %
Hierro	21,19 %
Caucho	3,50 %
Metal mixto	2,20 %
Otro	1,89 %
Metal no ferroso	1,81 %
Plástico	1,55 %
Fluido	1,47 %
Metal mixto y no metal	0,85 %
No metálico mixto	0,01 %
Sin categorizar	0,00 %
Total	100,00 %

- Una máquina con un mayor índice de reciclabilidad garantizará un uso más eficiente de los valiosos recursos naturales y aumentará el valor del producto al final de su vida útil. Según la norma ISO 16714 (Maquinaria de movimiento de tierras – Reciclabilidad y recuperabilidad – Terminología y método de cálculo), el índice de reciclabilidad se define como el porcentaje en masa (fracción de masa en porcentaje) de la máquina nueva potencialmente reciclable, reutilizable o ambas cosas.

Todas las piezas de la lista de materiales se evalúan primero por tipo de componente basándose en una lista de componentes definida por las normas ISO 16714 y de la CEMA (Asociación de Fabricantes de Maquinaria de Construcción) de Japón. Las piezas restantes se evalúan además para su reciclado en función del tipo de material.

Debido a las variaciones de las configuraciones del producto, los valores que se muestran en la tabla podrían variar

Reciclabilidad – 96 %

Miniexcavadora 304

Si desea obtener más información sobre los productos Cat, los servicios de nuestros distribuidores y las soluciones que ofrecemos para el sector, visite nuestro sitio web www.cat.com

© 2024 Caterpillar
Reservados todos los derechos.

Materiales y especificaciones sujetos a cambios sin previo aviso. Las máquinas que se muestran en este catálogo pueden incluir equipos opcionales. Consulte a su distribuidor Cat para conocer las opciones disponibles.

CAT, CATERPILLAR, LET'S DO THE WORK, sus respectivos logotipos, el color "Caterpillar Corporate Yellow", la imagen comercial de "Power Edge" y de Cat "Modern Hex", así como la identidad corporativa y de producto utilizada en el presente documento, son marcas registradas de Caterpillar y no pueden utilizarse sin autorización.

ASH98377-02 (02-2024)
Sustituye a ASH98377-01
Número de versión: 07A
(North America, Europe,
Australia/New Zealand)

