



326

Excavadora hidráulica

Especificaciones técnicas

La configuración y las características pueden variar según la región. Consulte a su distribuidor Cat® para conocer la disponibilidad en su zona.

Índice

Especificaciones	2
Motor	2
Mecanismo de rotación	2
Pesos	2
Cadena	2
Tracción	2
Sistema hidráulico	2
Capacidad de llenado de servicio	2
Normas	2
Rendimiento acústico	2
Pesos en orden de trabajo y presiones sobre el suelo	3
Pesos de los componentes principales	4
Dimensiones	5
Gamas de trabajo y fuerzas	6
Capacidades de levantamiento de la pluma de alcance:	
contrapeso de 4,6 mT (10.140 lb)	7
Capacidades de levantamiento de la pluma de alcance superlargo con	
contrapeso de 7,4 mT (16.310 lb)	9
Especificaciones y compatibilidad del cucharón	15
Guía de opciones de accesorios	16
Equipo optativo y estándar	25
Accesorios y kits instalados por el distribuidor	27
Opciones de cabina	28
Declaración ambiental del modelo 326	29

Especificaciones de la excavadora hidráulica 326

Motor

Modelo de motor	C7.1 Cat®	
Potencia neta		
ISO 9249	157,8 kW	212 hp
ISO 9249 (DIN)	215 hp (métricos)	
Potencia del motor		
ISO 14396	159 kW	213 hp
ISO 14396 (DIN)	216 hp (métricos)	
Calibre	105 mm	4"
Carrera	135 mm	5"
Cilindrada	7,0 L	428 pulg ³
Capacidad para biodiésel	Hasta B20 ⁽¹⁾	

- Emisiones equivalentes a Tier 3 de la EPA de los EE.UU. y Stage IIIA de la Unión Europea.
- Se recomienda su uso hasta en 4.500 m (14.760') de altitud con reducción de potencia del motor sobre 3.000 m (9.840').
- La potencia anunciada se prueba según la norma especificada en vigencia en el momento de fabricación.
- La potencia neta publicada es la potencia disponible en el volante cuando el motor está equipado con un sistema de ventilador y admisión de aire, y un sistema de escape y alternador.
- Velocidad del motor a 1.900 rpm.

⁽¹⁾ Los motores Cat son compatibles con combustible diésel mezclado con los siguientes combustibles con menor intensidad de carbono** hasta:

- ✓ Un 100 % de biodiésel FAME (fatty acid methyl ester, éster metílico de ácido graso)*
- ✓ Un 100 % de combustibles diésel renovables, HVO (hydrogenated vegetable oil, aceite vegetal hidrogenado) y GTL (gas-to-liquid, gas a líquido)

Consulte las pautas para saber cuál es la aplicación correcta. Consulte a su distribuidor Cat o las "Recomendaciones de fluidos para máquinas Caterpillar" (SEBU6250) para obtener más detalles.

*Para el uso de mezclas con más de un 20 % de biodiésel, consulte a su distribuidor Cat.

**Las emisiones de gases de efecto invernadero del tubo de escape por los combustibles de baja intensidad de carbono son esencialmente las mismas que con combustibles tradicionales.

Mecanismo de rotación

Velocidad de rotación	9,8 rpm	
Par de rotación máximo	106 kN·m	78.180 lbf-pie

Pesos

Peso en orden de trabajo	26.100 kg	57.500 lb
--------------------------	-----------	-----------

- Tren de rodaje largo, pluma de alcance HD, Brazo HD R2.95 m (9' 7"), cucharón HD (Heavy Duty, Servicio pesado) de 1,76 m³ (2,30 yd³), zapatas con garras triples de 700 mm (28") y contrapeso de 4,6 mT (10.141 lb).

Cadena

Ancho de la zapata de cadena	600 mm	24"
Ancho de la zapata de cadena	700 mm	28"
Ancho de la zapata de cadena	790 mm	31"
Cantidad de zapatas (en cada lado)	51	
Cantidad de rodillos de cadena (a cada lado)	8	
Cantidad de rodillos de soporte (en cada lado)	2	

Tracción

Rendimiento en pendientes	35°/70 %	
Velocidad máxima de desplazamiento	5,7 km/h	3,5 mph
Tracción máxima en la barra de tiro	226 kN	50.807 lbf

Sistema hidráulico

Sistema principal: flujo máximo del implemento	481 L/min (bombas 241 × 2)	127 gal/min (bombas 64 × 2)
Presión máxima – Equipo – Normal	35.000 kPa	5.075 lb/pulg ²
Presión máxima – Modalidad de levantamiento pesado/Auto Dig Boost	38.000 kPa	5.510 lb/pulg ²
Presión máxima – Desplazamiento	35.000 kPa	5.075 lb/pulg ²
Presión máxima – Rotación	28.400 kPa	4.118 lb/pulg ²
Cilindro de la pluma – Calibre	135 mm	5"
Cilindro de la pluma – Carrera	1.305 mm	51"
Cilindro del brazo – Calibre	140 mm	6"
Cilindro del brazo – Carrera	1.660 mm	65"
Cilindro del cucharón – Calibre	130 mm	5"
Cilindro del cucharón – Carrera	1.156 mm	46"

Capacidad de llenado de servicio

Capacidad del tanque de combustible	474 L	125,2 gal EE.UU.
Sistema de enfriamiento	25 L	6,6 gal EE.UU.
Aceite del motor (con filtro)	25 L	6,6 gal EE.UU.
Mando de la rotación	11,5 L	3,0 gal EE.UU.
Mando final (cada uno)	4,5 L	1,2 gal EE.UU.
Sistema hidráulico (incluido el tanque)	310 L	81,9 gal EE.UU.
Tanque hidráulico (tubo de succión incluido)	147 L	38,8 gal EE.UU.

Normas

Frenos	ISO 10265:2008
Protectores de protección de la cabina y el operador (OPG) (optativo)	ISO 10262:1998 Level II
Cabina/Estructura de protección en caso de vuelcos (ROPS)	ISO 12117-2:2008

Rendimiento acústico

ISO 6395:2008 (exterior)	104 dB(A)
ISO 6396:2008 (dentro de la cabina)	70 dB(A)

- Es posible que se requiera protección para los oídos si se opera con una cabina y una estación del operador abiertas (cuando no se han realizado los procedimientos de mantenimiento correctamente o cuando se opera con las puertas y ventanas abiertas) durante periodos prolongados o en ambientes con altos niveles de ruido.

Especificaciones de la excavadora hidráulica 326

Pesos en orden de trabajo y presiones sobre el suelo

	Zapatillas con garras dobles de 600 mm (24")		Zapatillas con garras triples de 700 mm (28")		Zapatillas con garras triples de 790 mm (31")	
	Peso	Presión sobre el suelo	Peso	Presión sobre el suelo	Peso	Presión sobre el suelo
	kg (lb)	kPa (lb/pulg ²)	kg (lb)	kPa (lb/pulg ²)	kg (lb)	kPa (lb/pulg ²)
Configuraciones de la máquina base						
Bastidor base con rodillos inferiores y rodillos superiores						
Contrapeso de 4,6 mT (10.140 lb) + máquina base de tren de rodaje largo						
Pluma de alcance HD + Brazo HD R2.95CB (9' 8") + cucharón HD de 1,76 m ³ (2,30 yd ³)	25.700 (56.600)	51 (7,4)	26.100 (57.500)	44 (6,4)	26.500 (58.200)	40 (5,8)
Pluma de alcance HD + brazo HD R2.95CB (9' 8") + cucharón HD de 1,54 m ³ (2,01 yd ³)	25.600 (56.400)	51 (7,4)	26.000 (57.300)	44 (6,4)	26.400 (58.100)	40 (5,8)
Bastidor base con rodillos inferiores y rodillos superiores						
Contrapeso de 7,4 mT (16.310 lb) + máquina base de tren de rodaje largo						
Pluma de alcance superlargo + brazo SLR7.85A (25' 9") + cucharón CC de 0,57 m ³ (0,75 yd ³)	28.900 (63.600)	57 (8,3)	29.300 (64.500)	50 (7,2)	29.600 (65.300)	45 (6,5)

Los pesos en orden de trabajo incluyen el tanque de combustible a un 90 % y un operador de 75 kg (165 lb).

Especificaciones de la excavadora hidráulica 326

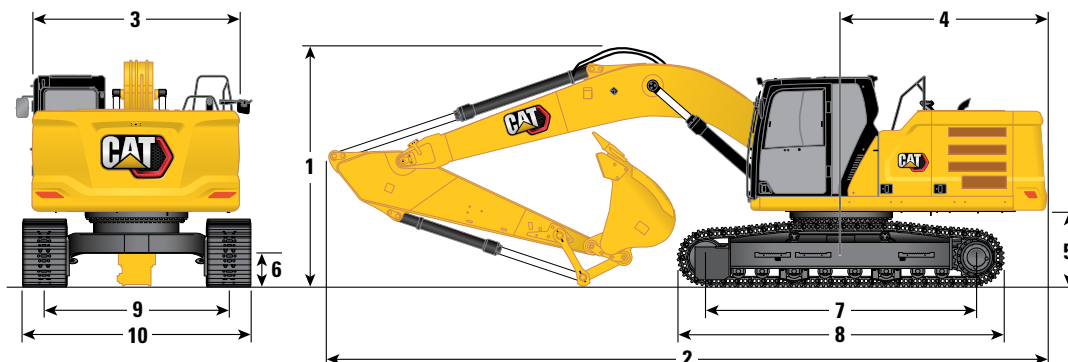
Pesos de los componentes principales

	kg	lb
Peso de la máquina base (con contrapeso de 4,6 mT [10.140 lb], bastidor superior, tren de rodaje largo con rodillos y dos cilindros de la pluma – no incluye pluma, brazo, cucharón, cilindro del brazo, cilindros del cucharón, cadenas, el tanque de combustible a un 90 % ni un operador de 75 kg [165 lb])	16.940	37.350
Peso de la máquina base (con contrapeso de 7,4 mT [16.310 lb], bastidor superior, tren de rodaje largo con rodillos y dos cilindros de la pluma – no incluye pluma, brazo, cucharón, cilindro del brazo, cilindros del cucharón, cadenas, el tanque de combustible a un 90 % ni un operador de 75 kg [165 lb]).	19.720	43.480
Zapatas de cadena:		
Zapatas de cadena de garra doble de 600 mm (24") de ancho y 13 mm (0,51") de grosor	3.250	7.170
Zapatas de cadena de garra triple de 700 mm (28") de ancho y 12,5 mm (0,49") de grosor	3.670	8.090
Zapatas de cadena de garra triple de 790 mm (31") de ancho y 12,5 mm (0,49") de grosor con extensión de escalones	4.000	8.820
Dos cilindros de la pluma	460	1.010
Peso del tanque de combustible a un 90 % y operador de 75 kg (165 lb)	510	1.120
Contrapesos:		
Contrapeso de 4,6 mT (10.140 lb)	4.600	10.140
Contrapeso de 7,4 mT (16.310 lb)	7.400	16.310
Tren de rodaje:		
Tren de rodaje largo	5.020	11.070
Pluma (incluye las tuberías, los pasadores y el cilindro del brazo):		
Pluma de alcance HD de 5,9 m (19' 4")	2.250	4.960
Pluma de alcance superlargo (SLR) de 10,2 m (33' 6")	3.290	7.250
Brazo (incluye las tuberías, los pasadores, el cilindro y el varillaje del cucharón):		
Brazo de alcance HD R2.95CB (9' 8")	1.420	3.130
Brazo de alcance superlargo SLR7.85A (25' 9")	1.690	3.730
Cucharones (sin varillaje, con puntas y orejetas):		
Varillaje HD CB de 1,54 m ³ (2,01 yd ³)	1.200	2.650
Varillaje HD CB de 1,76 m ³ (2,30 yd ³)	1.290	2.840
Varillaje A de limpieza de acequias (DC) de 0,57 m ³ (0,75 yd ³)	390	860
Varillaje CC A de 0,74 m ³ (0,97 yd ³)	460	1.010
Acopladores rápidos (QC):		
Acoplador rápido de sujetapasador QC con pasadores	530	2.650
Acoplador rápido de sujetapasador QC sin pasadores	500	2.430

Especificaciones de la excavadora hidráulica 326

Dimensiones

Todas las dimensiones son aproximadas y pueden variar según la selección del cucharón.

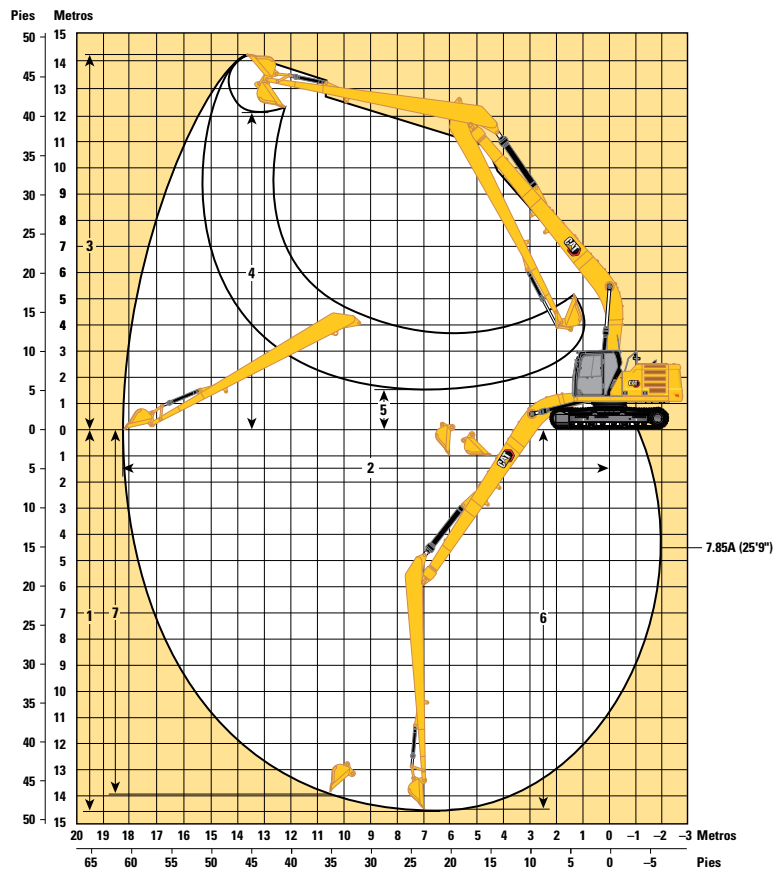
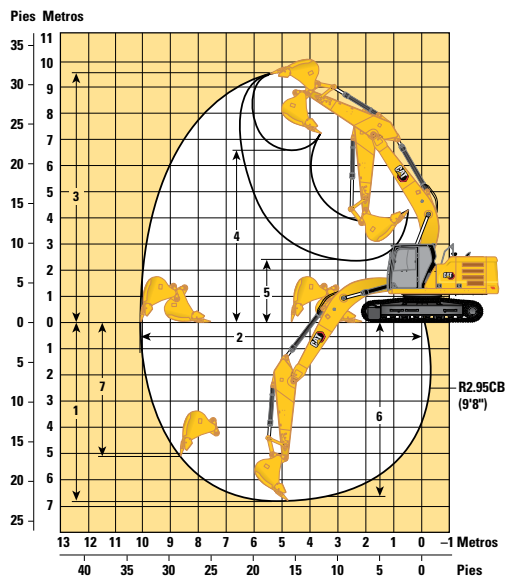


Opciones de pluma	Plumade alcance HD de 5,9 m (19' 4")		Pluma SLR de 10,2 m (33' 6")	
Opciones de brazos	Brazo de alcance HD R2.95CB (9' 8")		Brazo SLR 7.85A (25' 9")	
1 Altura de la máquina				
Altura de la cabina	3.000 mm	9' 10"	3.000 mm	9' 10"
Altura hasta parte superior de la antena del GNSS (si está instalada)	3.030 mm	9' 11"	3.030 mm	9' 11"
Altura de la OPG	3.140 mm	10' 4"	3.140 mm	10' 4"
Altura del pasamanos	3.000 mm	9' 10"	3.000 mm	9' 10"
Con pluma/brazo/cucharón instalado	3.250 mm	10' 8"	3.160 mm	10' 4"
Con pluma/brazo instalado	3.120 mm	10' 3"	3.160 mm	10' 4"
Con pluma instalada	3.000 mm	9' 10"	3.000 mm	9' 10"
2 Longitud de la máquina:				
Con pluma/brazo/cucharón instalado	10.060 mm	33' 0"	14.350 mm	47' 1"
Con pluma/brazo instalado	10.040 mm	32' 11"	14.350 mm	47' 1"
Con pluma instalada	8.720 mm	28' 7"	13.250 mm	43' 6"
3 Ancho del bastidor superior	2.940 mm	9' 8"	2.940 mm	9' 8"
4 Radio de giro de la cola	3.000 mm	9' 10"	3.000 mm	9' 10"
5 Espacio libre del contrapeso	1.060 mm	3' 6"	1.060 mm	3' 6"
6 espacio libre sobre el suelo	440 mm	1' 5"	440 mm	1' 5"
7 Longitud de la cadena: longitud hasta el centro de los rodillos	3.830 mm	12' 7"	3.830 mm	12' 7"
8 Longitud total de la oruga	4.640 mm	15' 3"	4.640 mm	15' 3"
9 Entrevía	2.590 mm	8' 6"	2.590 mm	8' 6"
10 Ancho del tren de rodaje:				
Con zapatas de 600 mm (24")	3.190 mm	10' 6"	3.190 mm	10' 6"
Con zapatas de 700 mm (28")	3.290 mm	10' 10"	3.290 mm	10' 10"
Con zapatas de 790 mm (31") con pasos	3.380 mm	11' 1"	3.380 mm	11' 1"
Tipo de cucharón	HD		DC	
Capacidad del cucharón	1,76 m ³	2,30 yd ³	0,57 m ³	0,75 yd ³
Radio de plegado del cucharón	1.660 mm	5' 5"	1.070 mm	3' 6"

Especificaciones de la excavadora hidráulica 326

Gamas de trabajo y fuerzas

Todas las dimensiones son aproximadas y pueden variar según la selección del cucharón.



Opciones de pluma

Pluma de alcance HD de 5,9 m (19' 4")

Pluma SLR de 10,2 m (33' 6")

Opciones de brazos

Brazo de alcance HD R2.95CB (9' 8")

Brazo SLR 7.85A (25' 9")

1 Profundidad máxima de excavación	6.820 mm	22' 5"	14.580 mm	47' 10"
2 Alcance máximo en la línea a nivel del suelo	10.120 mm	33' 2"	18.280 mm	60' 0"
3 Altura máxima de corte	9.640 mm	31' 8"	14.210 mm	46' 7"
4 Altura máxima de carga	6.620 mm	21' 9"	12.150 mm	39' 10"
5 Altura mínima de carga	2.390 mm	7' 10"	1.500 mm	4' 11"
6 Profundidad máxima de corte con fondo plano de 2.240 mm (8' 0")	6.640 mm	21' 9"	14.480 mm	47' 6"
7 Profundidad máxima de excavación vertical	5.110 mm	16' 9"	13.980 mm	45' 10"
Fuerza de excavación del cucharón (ISO)*	166 kN	37.320 lbf	61 kN	13.710 lbf
Fuerza de excavación del brazo (ISO)*	121 kN	27.200 lbf	45 kN	10.120 lbf
Tipo de cucharón	HD		DC	
Capacidad del cucharón	1,76 m ³	2,30 yd ³	0,57 m ³	0,75 yd ³
Radio de plegado del cucharón	1.660 mm	5' 5"	1.070 mm	3' 6"

Presión Auto Dig Boost *8,5 % no incluida.

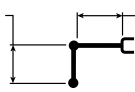
Especificaciones de la excavadora hidráulica 326

Capacidades de levantamiento de la pluma de alcance con contrapeso de 4,6 mT (10.140 lb), sin cucharón y con levantamiento pesado activado

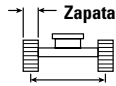
Tren de rodaje largo

HD 2,95 (9' 8")

HD R2.95CB1



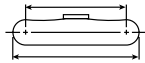
Alcance 5,9 m (19' 4")



2.590 mm (8' 6")

Zapatas de la cadena con garras triples de 700 mm (28")

3.830 mm (12' 7")



4.640 mm (15' 3")

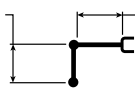
Diagrama de la pluma	3.000 mm/10' 0"		4.500 mm/15' 0"		6.000 mm/20' 0"		7.500 mm/25' 0"		Diagrama de la herramienta		mm pie/pulg	
	Diagrama de la herramienta	Diagrama de la herramienta	Diagrama de la herramienta	Diagrama de la herramienta	Diagrama de la herramienta	Diagrama de la herramienta	Diagrama de la herramienta	Diagrama de la herramienta	Diagrama de la herramienta	Diagrama de la herramienta		
7.500 mm 25' 0"	kg				*7.050	7.000			*5.850	*5.850	6.430	
	lb				*14.600	*14.600			*13.000	*13.000	20' 8"	
6.000 mm 20' 0"	kg				*7.150	6.950	*5.600	4.800	*5.550	4.800	7.510	
	lb				*15.650	14.950			*12.300	10.650	24' 5"	
4.500 mm 15' 0"	kg		*9.350	*9.350	*8.000	6.700	7.050	4.750	*5.550	4.100	8.180	
	lb		*20.150	*20.150	*17.350	14.450	15.150	10.150	*12.250	9.050	26' 9"	
3.000 mm 10' 0"	kg		*11.950	9.800	*9.200	6.400	6.900	4.600	5.600	3.750	8.540	
	lb		*25.750	21.100	*19.900	13.750	14.800	9.850	12.400	8.250	27' 11"	
1.500 mm 5' 0"	kg		*14.250	9.150	9.400	6.050	6.700	4.400	5.450	3.600	8.610	
	lb		*30.750	19.700	20.250	13.050	14.450	9.500	12.000	7.950	28' 3"	
0 mm 0' 0"	kg		14.700	8.800	9.200	5.850	6.600	4.300	5.550	3.650	8.420	
	lb		31.450	18.950	19.700	12.600	14.150	9.250	12.250	8.050	27' 7"	
-1.500 mm -5' 0"	kg	*11.350	*11.350	14.550	8.750	9.050	5.750	6.550	4.250	6.050	3.950	7.940
	lb	*25.700	*25.700	31.200	18.750	19.500	12.400	14.050	9.150	13.300	8.700	26' 0"
-3.000 mm -10' 0"	kg	*18.550	17.650	*14.150	8.800	9.100	5.800			7.100	4.650	7.120
	lb	*42.200	37.700	*30.650	18.900	19.600	12.500			15.750	10.250	23' 2"
-4.500 mm -15' 0"	kg	*15.750	*15.750	*11.600	9.050					*8.650	6.300	5.790
	lb	*33.800	*33.800	*24.700	19.500					*18.950	14.200	18' 8"

Capacidades de levantamiento de la pluma de alcance con contrapeso de 4,6 mT (10.140 lb), sin cucharón y con levantamiento pesado activado

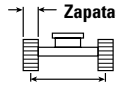
Tren de rodaje largo

HD 2,95 (9' 8")

HD R2.95CB1



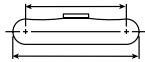
Alcance 5,9 m (19' 4")



2.590 mm (8' 6")

Zapatas de cadena de garra triple de 790 mm (31")

3.830 mm (12' 7")



4.640 mm (15' 3")

Diagrama de la pluma	3.000 mm/10' 0"		4.500 mm/15' 0"		6.000 mm/20' 0"		7.500 mm/25' 0"		Diagrama de la herramienta		mm pie/pulg	
	Diagrama de la herramienta	Diagrama de la herramienta	Diagrama de la herramienta	Diagrama de la herramienta	Diagrama de la herramienta	Diagrama de la herramienta	Diagrama de la herramienta	Diagrama de la herramienta	Diagrama de la herramienta	Diagrama de la herramienta		
7.500 mm 25' 0"	kg				*7.050	*7.050			*5.850	*5.850	6.430	
	lb				*14.600	*14.600			*13.000	*13.000	20' 8"	
6.000 mm 20' 0"	kg				*7.150	7.050	*5.600	4.850	*5.550	4.850	7.510	
	lb				*15.650	15.100			*12.300	10.800	24' 5"	
4.500 mm 15' 0"	kg		*9.350	*9.350	*8.000	6.800	7.150	4.800	*5.550	4.150	8.180	
	lb		*20.150	*20.150	*17.350	14.600	15.300	10.250	*12.250	9.150	26' 9"	
3.000 mm 10' 0"	kg		*11.950	9.900	*9.200	6.450	6.950	4.650	5.700	3.800	8.540	
	lb		*25.750	21.350	*19.900	13.900	15.000	9.950	12.550	8.350	27' 11"	
1.500 mm 5' 0"	kg		*14.250	9.250	9.550	6.150	6.800	4.500	5.550	3.650	8.610	
	lb		*30.750	19.950	20.500	13.250	14.600	9.600	12.150	8.050	28' 3"	
0 mm 0' 0"	kg		14.850	8.900	9.300	5.950	6.650	4.350	5.650	3.700	8.420	
	lb		31.850	19.200	19.950	12.750	14.350	9.350	12.400	8.150	27' 7"	
-1.500 mm -5' 0"	kg	*11.350	*11.350	14.750	8.850	9.200	5.850	6.600	4.300	6.100	4.000	7.940
	lb	*25.700	*25.700	31.600	19.000	19.750	12.550	14.250	9.300	13.500	8.800	26' 0"
-3.000 mm -10' 0"	kg	*18.550	17.850	*14.150	8.900	9.250	5.850			7.200	4.700	7.120
	lb	*42.200	38.150	*30.650	19.150	19.850	12.650			15.950	10.400	23' 2"
-4.500 mm -15' 0"	kg	*15.750	*15.750	*11.600	9.150					*8.650	6.400	5.790
	lb	*33.800	*33.800	*24.700	19.750					*18.950	14.400	18' 8"



ISO 10567:2007



* Indica que la carga se limita por la capacidad hidráulica de levantamiento y no por la carga límite de equilibrio. Las cargas anteriores cumplen con la norma ISO 10567:2007 de capacidad de levantamiento de excavadoras hidráulicas. No exceden el 87 % de la capacidad hidráulica de levantamiento ni el 75 % de la capacidad de carga límite de equilibrio. De las capacidades de levantamiento antes indicadas, hay que deducir el peso de todos los accesorios de levantamiento. Las capacidades de levantamiento corresponden a una máquina en una superficie de apoyo firme y uniforme. El uso de un punto de sujeción del accesorio de la herramienta para manipular o levantar objetos puede afectar el rendimiento de levantamiento de la máquina.

La capacidad de levantamiento permanece en $\pm 5\%$ en todas las zapatas de cadena disponibles.

Consulte siempre el Manual de Operación y Mantenimiento apropiado para obtener información específica del producto.

Especificaciones de la excavadora hidráulica 326

Capacidades de levantamiento de la pluma de alcance con contrapeso de 4,6 mT (10.140 lb), sin cucharón y con levantamiento pesado activado

Tren de rodaje largo

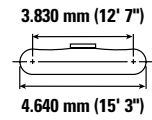
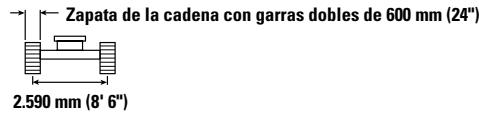
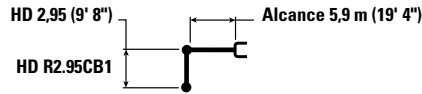


Diagrama de la herramienta	3.000 mm/10' 0"		4.500 mm/15' 0"		6.000 mm/20' 0"		7.500 mm/25' 0"		Diagrama de la herramienta		mm pie/pulg	
	Diagrama	Diagrama	Diagrama	Diagrama	Diagrama	Diagrama	Diagrama	Diagrama	Diagrama	Diagrama		
7.500 mm 25' 0"	kg				*7.050	6.900			*5.850	*5.850	6.430	
	lb				*14.600	*14.600			*13.000	*13.000	20' 8"	
6.000 mm 20' 0"	kg				*7.150	6.850	*5.600	4.700	*5.550	4.700	7.510	
	lb				*15.650	14.750			*12.300	10.500	24' 5"	
4.500 mm 15' 0"	kg		*9.350	*9.350	*8.000	6.600	6.950	4.650	*5.550	4.050	8.180	
	lb		*20.150	*20.150	*17.350	14.250	14.900	10.000	*12.250	8.900	26' 9"	
3.000 mm 10' 0"	kg		*11.950	9.650	*9.200	6.300	6.800	4.500	5.550	3.700	8.540	
	lb		*25.750	20.800	*19.900	13.550	14.550	9.700	12.200	8.100	27' 11"	
1.500 mm 5' 0"	kg		*14.250	9.000	9.300	6.000	6.600	4.350	5.350	3.550	8.610	
	lb		*30.750	19.400	19.950	12.850	14.200	9.350	11.800	7.800	28' 3"	
0 mm 0' 0"	kg		14.450	8.650	9.050	5.750	6.450	4.250	5.500	3.600	8.420	
	lb		30.950	18.650	19.400	12.400	13.900	9.100	12.050	7.900	27' 7"	
-1.500 mm -5' 0"	kg	*11.350	*11.350	14.350	8.600	8.900	5.650	6.400	4.200	5.950	3.900	7.940
	lb	*25.700	*25.700	30.700	18.450	19.150	12.200	13.800	9.000	13.100	8.550	26' 0"
-3.000 mm -10' 0"	kg	*18.550	17.350	*14.150	8.650	8.950	5.700		7.000	4.550	7.120	
	lb	*42.200	37.100	*30.650	18.600	19.250	12.300		15.500	10.100	23' 2"	
-4.500 mm -15' 0"	kg	*15.750	*15.750	*11.600	8.900				*8.650	6.200	5.790	
	lb	*33.800	*33.800	*24.700	19.200				*18.950	14.000	18' 8"	



ISO 10567:2007



* Indica que la carga se limita por la capacidad hidráulica de levantamiento y no por la carga límite de equilibrio. Las cargas anteriores cumplen con la norma ISO 10567:2007 de capacidad de levantamiento de excavadoras hidráulicas. No exceden el 87 % de la capacidad hidráulica de levantamiento ni el 75 % de la capacidad de carga límite de equilibrio. De las capacidades de levantamiento antes indicadas, hay que deducir el peso de todos los accesorios de levantamiento. Las capacidades de levantamiento corresponden a una máquina en una superficie de apoyo firme y uniforme. El uso de un punto de sujeción del accesorio de la herramienta para manipular o levantar objetos puede afectar el rendimiento de levantamiento de la máquina.

La capacidad de levantamiento permanece en $\pm 5\%$ en todas las zapatas de cadena disponibles.

Consulte siempre el Manual de Operación y Mantenimiento apropiado para obtener información específica del producto.

Especificaciones de la excavadora hidráulica 326

Capacidades de levantamiento de la pluma de alcance superlargo con contrapeso de 7,4 mT (16.310 lb), sin cucharón y con levantamiento pesado activado

Tren de rodaje largo

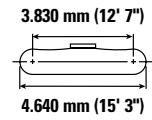
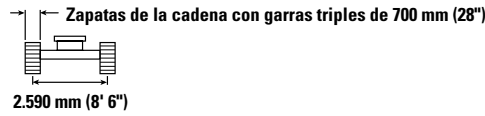
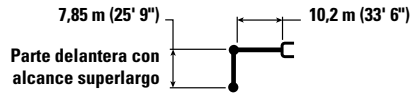


Diagrama de la herramienta	1.500 mm/60"		3.000 mm/120"		4.500 mm/180"		6.000 mm/240"		7.500 mm/300"		Diagrama de la herramienta		mm pulg	
	kg lb	kg lb	kg lb	kg lb	kg lb	kg lb	kg lb	kg lb	kg lb	kg lb	kg lb	kg lb		
12.000 mm 40' 0"												*1.300 *2.800	*1.300 *2.800	13.940 45' 3"
10.500 mm 35' 0"												*1.250 *2.700	*1.250 *2.700	14.930 48' 7"
9.000 mm 30' 0"												*1.200 *2.650	*1.200 *2.650	15.720 51' 4"
7.500 mm 25' 0"												*1.200 *2.650	*1.200 *2.650	16.330 53' 5"
6.000 mm 20' 0"												*1.200 *2.650	*1.200 *2.650	16.780 54' 11"
4.500 mm 15' 0"												*1.250 *2.700	*1.250 *2.700	17.090 56' 0"
3.000 mm 10' 0"				*4.750	*4.750							*1.250 *2.750	*1.250 *2.750	17.260 56' 7"
1.500 mm 5' 0"				*1.500 *3.500	*1.500 *3.500	*5.400 *12.750	*5.400 *12.750	*5.600 *12.100	*5.600 *12.100	*4.350 *9.350	*4.350 *9.350	*1.350 *2.900	1.300 2.800	17.300 56' 8"
0 mm 0' 0"				*1.600 *3.550	*1.600 *3.550	*3.600 *8.200	*3.600 *8.200	*6.550 *14.100	6.150 13.300	*4.950 *10.700	4.650 10.050	*1.400 *3.050	1.250 2.750	17.200 56' 5"
-1.500 mm -5' 0"		*1.550 *3.400	*1.550 *3.400	*2.050 *4.600	*2.050 *4.600	*3.450 *7.800	*3.450 *7.800	*6.500 *14.900	5.650 12.200	*5.450 *11.750	4.300 9.200	*1.500 *3.250	1.250 2.750	16.970 55' 7"
-3.000 mm -10' 0"		*2.150 *4.700	*2.150 *4.700	*2.600 *5.850	*2.600 *5.850	*3.800 *8.550	*3.800 *8.550	*6.150 *14.050	5.400 11.600	*5.800 *12.550	4.050 8.700	*1.600 *3.550	1.300 2.800	16.610 54' 5"
-4.500 mm -15' 0"		*2.750 *6.050	*2.750 *6.050	*3.250 *7.250	*3.250 *7.250	*4.350 *9.800	*4.350 *9.800	*6.450 *14.700	5.250 11.300	*6.050 *13.050	3.900 8.400	*1.800 *3.950	1.350 2.950	16.090 52' 8"
-6.000 mm -20' 0"		*3.350 *7.500	*3.350 *7.500	*3.950 *8.800	*3.950 *8.800	*5.050 *11.350	*5.050 *11.350	*7.100 *16.200	5.250 11.300	*6.150 *13.250	3.850 8.250	2.000 *4.450	1.450 3.150	15.410 50' 4"
-7.500 mm -25' 0"		*4.050 *9.000	*4.050 *9.000	*4.700 *10.500	*4.700 *10.500	*5.900 *13.300	*5.900 *13.300	*7.700 *16.650	5.300 11.400	*6.100 *13.150	3.850 8.300	*2.350 *5.250	1.600 3.500	14.540 47' 5"
-9.000 mm -30' 0"		*4.750 *10.650	*4.750 *10.650	*5.550 *12.450	*5.550 *12.450	*6.900 *15.650	*6.900 *15.650	*7.400 *15.950	5.450 11.750	*5.900 *12.700	3.950 8.500	*2.850 *6.450	1.800 4.050	13.450 43' 8"
-10.500 mm -35' 0"		*5.550 *12.450	*5.550 *12.450	*6.500 *14.700	*6.500 *14.700	*8.200 *18.600	*8.200 *18.600	*6.850 *14.650	5.650 12.200	*5.500 *11.800	4.100 8.850	*3.100 *6.800	2.200 4.950	12.080 39' 0"
-12.000 mm -40' 0"				*7.650 *17.350	*7.650 *17.350	*7.600 *16.100	*7.600 *16.100	*5.950 *12.600	*5.950 *12.600	*4.800 *10.150	4.350 9.400	*3.250 *7.150	2.900 6.600	10.300 32' 10"



ISO 10567:2007



* Indica que la carga se limita por la capacidad hidráulica de levantamiento y no por la carga límite de equilibrio. Las cargas anteriores cumplen con la norma ISO 10567:2007 de capacidad de levantamiento de excavadoras hidráulicas. No exceden el 87 % de la capacidad hidráulica de levantamiento ni el 75 % de la capacidad de carga límite de equilibrio. De las capacidades de levantamiento antes indicadas, hay que deducir el peso de todos los accesorios de levantamiento. Las capacidades de levantamiento corresponden a una máquina en una superficie de apoyo firme y uniforme. El uso de un punto de sujeción del accesorio de la herramienta para manipular o levantar objetos puede afectar el rendimiento de levantamiento de la máquina.

La capacidad de levantamiento permanece en $\pm 5\%$ en todas las zapatas de cadena disponibles.

Consulte siempre el Manual de Operación y Mantenimiento apropiado para obtener información específica del producto.

(continúa en la siguiente página)

Especificaciones de la excavadora hidráulica 326

Capacidades de levantamiento de la pluma de alcance superlargo con contrapeso de 7,4 mT (16.310 lb), sin cucharón y con levantamiento pesado activado (continuación)

Tren de rodaje largo

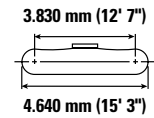
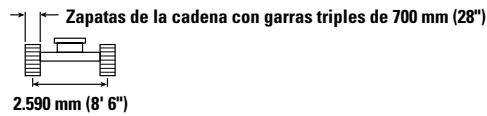
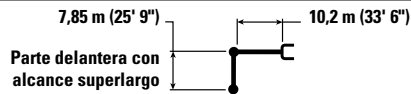


Diagrama de la pluma	9.000 mm/30' 0"		10.500 mm/35' 0"		12.000 mm (40' 0")		13.500 mm (45' 0")		15.000 mm (50' 0")		16.500 mm (55' 0")		Diagrama de la herramienta		mm pulg	
	kg lb	kg lb	kg lb	kg lb	kg lb	kg lb	kg lb	kg lb	kg lb	kg lb	kg lb	kg lb	kg lb	kg lb		
12.000 mm 40' 0"	kg lb						*1.750 *3.000	*1.750 *3.000					*1.300 *2.800	*1.300 *2.800	13.940 45' 3"	
10.500 mm 35' 0"	kg lb						*1.850 *4.100	*1.850 *4.100					*1.250 *2.700	*1.250 *2.700	14.930 48' 7"	
9.000 mm 30' 0"	kg lb						*1.900 *4.150	*1.900 *4.150	*1.950 *3.700	*1.950 *3.700			*1.200 *2.650	*1.200 *2.650	15.720 51' 4"	
7.500 mm 25' 0"	kg lb						*1.950 *4.250	*1.950 *4.250	*1.950 *4.300	*1.950 *4.300			*1.200 *2.650	*1.200 *2.650	16.330 53' 5"	
6.000 mm 20' 0"	kg lb					*4.600 *4.600	*2.050 *4.500	*2.050 *4.500	*2.050 *4.450	2.000 4.200	*1.600 1.600		*1.200 *2.650	*1.200 *2.650	16.780 54' 11"	
4.500 mm 15' 0"	kg lb					*2.300 *5.000	*2.300 *5.000	*2.200 *4.800	*2.200 *4.800	*2.100 *4.600	1.900 4.050	*2.000 *3.650	1.550 3.250	*1.250 *2.700	*1.250 *2.700	17.090 56' 0"
3.000 mm 10' 0"	kg lb	*3.150 *6.750	*3.150 *6.750	*2.800 *6.000	*2.800 *6.000	*2.550 *5.500	*2.550 *5.500	*2.350 *5.100	2.250 4.800	*2.250 *4.850	1.850 3.900	*2.150 *4.350	1.500 3.150	*1.250 *2.750	*1.250 *2.750	17.260 56' 7"
1.500 mm 5' 0"	kg lb	*3.600 *7.750	*3.600 *7.750	*3.100 *6.700	*3.100 *6.700	*2.750 *6.000	2.600 5.500	*2.550 *5.500	2.100 4.500	*2.350 *5.150	1.750 3.700	*2.250 *4.700	1.450 3.050	*1.350 *2.900	1.300 2.800	17.300 56' 8"
0 mm 0' 0"	kg lb	*4.000 *8.650	3.650 7.850	*3.400 *7.400	2.950 6.300	*3.000 *6.500	2.400 5.150	*2.700 *5.850	2.000 4.250	*2.500 *5.400	1.650 3.500	*2.250 *4.700	1.400 2.900	*1.400 *3.050	1.250 2.750	17.200 56' 5"
-1.500 mm -5' 0"	kg lb	*4.400 *9.500	3.400 7.300	*3.700 *8.000	2.750 5.900	*3.200 *6.950	2.250 4.850	*2.850 *6.200	1.900 4.000	2.550 5.500	1.600 3.350	*2.200 *4.150	1.350 2.850	*1.500 *3.250	1.250 2.750	16.970 55' 7"
-3.000 mm -10' 0"	kg lb	*4.700 *10.100	3.200 6.850	*3.900 *8.500	2.600 5.550	*3.400 *7.350	2.150 4.600	2.950 6.300	1.800 3.850	2.500 5.400	1.550 3.250	*1.850 3.250	1.300	*1.600 *3.550	1.300 2.800	16.610 54' 5"
-4.500 mm -15' 0"	kg lb	*4.900 *10.550	3.050 6.650	4.050 8.700	2.500 5.350	3.400 7.250	2.050 4.450	2.850 6.150	1.750 3.750	2.500 5.300	1.500 3.200			*1.800 *3.950	1.350 2.950	16.090 52' 8"
-6.000 mm -20' 0"	kg lb	4.950 10.650	3.000 6.450	4.000 8.600	2.450 5.250	3.350 7.200	2.050 4.350	2.850 6.100	1.700 3.700	2.500 *5.150	1.500 3.200			2.000 *4.450	1.450 3.150	15.410 50' 4"
-7.500 mm -25' 0"	kg lb	4.950 10.650	3.000 6.450	4.000 8.600	2.450 5.250	3.350 7.200	2.050 4.350	2.850 6.150	1.750 3.750					*2.350 *5.250	1.600 3.500	14.540 47' 5"
-9.000 mm -30' 0"	kg lb	*4.850 *10.450	3.050 6.600	4.050 8.750	2.500 5.350	3.400 7.350	2.100 4.500							*2.850 *6.450	1.800 4.050	13.450 43' 8"
-10.500 mm -35' 0"	kg lb	*4.550 *9.700	3.200 6.900	*3800 *8.050	2.600 5.600	*3.100 6.600	2.200							*3.100 *6.800	2.200 4.950	12.080 39' 0"
-12.000 mm -40' 0"	kg lb	*3.900 *8.200	3.400 7.400											*3.250 *7.150	2.900 6.600	10.300 32' 10"



ISO 10567:2007



* Indica que la carga se limita por la capacidad hidráulica de levantamiento y no por la carga límite de equilibrio. Las cargas anteriores cumplen con la norma ISO 10567:2007 de capacidad de levantamiento de excavadoras hidráulicas. No exceden el 87 % de la capacidad hidráulica de levantamiento ni el 75 % de la capacidad de carga límite de equilibrio. De las capacidades de levantamiento antes indicadas, hay que deducir el peso de todos los accesorios de levantamiento. Las capacidades de levantamiento corresponden a una máquina en una superficie de apoyo firme y uniforme. El uso de un punto de sujeción del accesorio de la herramienta para manipular o levantar objetos puede afectar el rendimiento de levantamiento de la máquina.

La capacidad de levantamiento permanece en $\pm 5\%$ en todas las zapatas de cadena disponibles.

Consulte siempre el Manual de Operación y Mantenimiento apropiado para obtener información específica del producto.

Especificaciones de la excavadora hidráulica 326

Capacidades de levantamiento de la pluma de alcance superlargo con contrapeso de 7,4 mT (16.310 lb), sin cucharón y con levantamiento pesado activado

Tren de rodaje largo

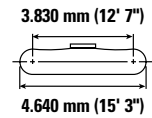
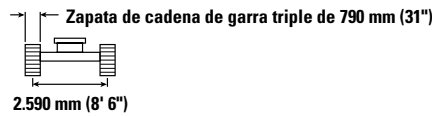
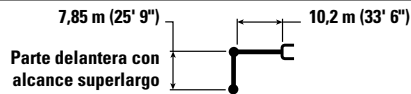


Diagrama de la pluma	1.500 mm/60"		3.000 mm/120"		4.500 mm/180"		6.000 mm/240"		7.500 mm/300"		Diagrama de la herramienta		mm pulg	
	kg lb	kg lb	kg lb	kg lb	kg lb	kg lb	kg lb	kg lb	kg lb	kg lb	kg lb	kg lb		
12.000 mm 40' 0"												*1.300 *2.800	*1.300 *2.800	13.940 45' 3"
10.500 mm 35' 0"												*1.250 *2.700	*1.250 *2.700	14.930 48' 7"
9.000 mm 30' 0"												*1.200 *2.650	*1.200 *2.650	15.720 51' 4"
7.500 mm 25' 0"												*1.200 *2.650	*1.200 *2.650	16.330 53' 5"
6.000 mm 20' 0"												*1.200 *2.650	*1.200 *2.650	16.780 54' 11"
4.500 mm 15' 0"												*1.250 *2.700	*1.250 *2.700	17.090 56' 0"
3.000 mm 10' 0"												*1.250 *2.750	*1.250 *2.750	17.260 56' 7"
1.500 mm 5' 0"												*1.350 *2.900	1.300 2.850	17.300 56' 8"
0 mm 0' 0"												*1.400 *3.050	1.300 2.800	17.200 56' 5"
-1.500 mm -5' 0"												*1.550 *3.400	*1.550 *3.400	16.970 55' 7"
-3.000 mm -10' 0"												*2.150 *4.700	*2.150 *4.700	16.610 54' 5"
-4.500 mm -15' 0"												*2.750 *6.050	*2.750 *6.050	16.090 52' 8"
-6.000 mm -20' 0"												*3.350 *7.500	*3.350 *7.500	15.410 50' 4"
-7.500 mm -25' 0"												*4.050 *9.000	*4.050 *9.000	14.540 47' 5"
-9.000 mm -30' 0"												*4.750 *10.650	*4.750 *10.650	13.450 43' 8"
-10.500 mm -35' 0"												*5.550 *12.450	*5.550 *12.450	12.080 39' 0"
-12.000 mm -40' 0"												*7.650 *17.350	*7.650 *17.350	10.300 32' 10"



ISO 10567:2007



* Indica que la carga se limita por la capacidad hidráulica de levantamiento y no por la carga límite de equilibrio. Las cargas anteriores cumplen con la norma ISO 10567:2007 de capacidad de levantamiento de excavadoras hidráulicas. No exceden el 87 % de la capacidad hidráulica de levantamiento ni el 75 % de la capacidad de carga límite de equilibrio. De las capacidades de levantamiento antes indicadas, hay que deducir el peso de todos los accesorios de levantamiento. Las capacidades de levantamiento corresponden a una máquina en una superficie de apoyo firme y uniforme. El uso de un punto de sujeción del accesorio de la herramienta para manipular o levantar objetos puede afectar el rendimiento de levantamiento de la máquina.

La capacidad de levantamiento permanece en $\pm 5\%$ en todas las zapatas de cadena disponibles.

Consulte siempre el Manual de Operación y Mantenimiento apropiado para obtener información específica del producto.

(continúa en la siguiente página)

Especificaciones de la excavadora hidráulica 326

Capacidades de levantamiento de la pluma de alcance superlargo con contrapeso de 7,4 mT (16.310 lb), sin cucharón y con levantamiento pesado activado (continuación)

Tren de rodaje largo

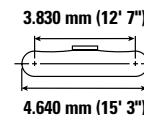
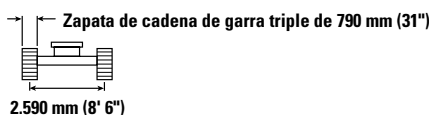
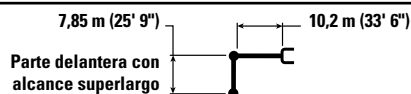


Diagrama de la pluma	9.000 mm/30' 0"		10.500 mm/35' 0"		12.000 mm (40' 0")		13.500 mm (45' 0")		15.000 mm (50' 0")		16.500 mm (55' 0")		Diagrama de la herramienta		mm pulg	
	kg lb	kg lb	kg lb	kg lb	kg lb	kg lb	kg lb	kg lb	kg lb	kg lb	kg lb	kg lb	kg lb	kg lb		
12.000 mm 40' 0"	kg lb						*1.750 *3.000	*1.750 *3.000					*1.300 *2.800	*1.300 *2.800	13.940 45' 3"	
10.500 mm 35' 0"	kg lb						*1.850 *4.100	*1.850 *4.100					*1.250 *2.700	*1.250 *2.700	14.930 48' 7"	
9.000 mm 30' 0"	kg lb						*1.900 *4.150	*1.900 *4.150	*1.950 *3.700	*1.950 *3.700			*1.200 *2.650	*1.200 *2.650	15.720 51' 4"	
7.500 mm 25' 0"	kg lb						*1.950 *4.250	*1.950 *4.250	*1.950 *4.300	*1.950 *4.300			*1.200 *2.650	*1.200 *2.650	16.330 53' 5"	
6.000 mm 20' 0"	kg lb					*4.600 *4.600	*2.050 *4.500	*2.050 *4.500	*2.050 *4.450	2.000 4.250	*1.600 *1.600		*1.200 *2.650	*1.200 *2.650	16.780 54' 11"	
4.500 mm 15' 0"	kg lb					*2.300 *5.000	*2.300 *5.000	*2.200 *4.800	*2.200 *4.800	*2.100 *4.600	1.950 4.100	*2.000 *3.650	1.550 3.300	*1.250 *2.700	*1.250 *2.700	17.090 56' 0"
3.000 mm 10' 0"	kg lb	*3.150 *6.750	*3.150 *6.750	*2.800 *6.000	*2.800 *6.000	*2.550 *5.500	*2.550 *5.500	*2.350 *5.100	2.250 4.850	*2.250 *4.850	1.850 3.950	*2.150 *4.350	1.500 3.200	*1.250 *2.750	*1.250 *2.750	17.260 56' 7"
1.500 mm 5' 0"	kg lb	*3.600 *7.750	*3.600 *7.750	*3.100 *6.700	*3.100 *6.700	*2.750 *6.000	2.600 5.600	*2.550 *5.500	2.150 4.550	*2.350 *5.150	1.750 3.750	*2.250 *4.700	1.450 3.100	*1.350 *2.900	1.300 2.850	17.300 56' 8"
0 mm 0' 0"	kg lb	*4.000 *8.650	3.700 7.950	*3.400 *7.400	3.000 6.400	*3.000 *6.500	2.450 5.250	*2.700 *5.850	2.000 4.300	*2.500 *5.400	1.700 3.550	2.300 *4.700	1.400 2.950	*1.400 *3.050	1.300 2.800	17.200 56' 5"
-1.500 mm -5' 0"	kg lb	*4.400 *9.500	3.450 7.400	*3.700 *8.000	2.800 5.950	*3.200 *6.950	2.300 4.900	*2.850 *6.200	1.900 4.100	2.600 5.600	1.600 3.400	2.250 *4.150	1.350 2.900	*1.500 *3.250	1.300 2.800	16.970 55' 7"
-3.000 mm -10' 0"	kg lb	*4.700 *10.100	3.250 6.950	*3.900 *8.500	2.650 5.650	*3.400 *7.350	2.200 4.650	2.950 6.350	1.850 3.900	2.550 5.450	1.550 3.300	*1.850 *3.300	1.350	*1.600 *3.550	1.300 2.850	16.610 54' 5"
-4.500 mm -15' 0"	kg lb	*4.900 *10.550	3.100 6.700	*4.100 *8.850	2.550 5.400	3.450 7.350	2.100 4.500	2.900 6.250	1.800 3.800	2.500 5.400	1.500 3.250			*1.800 *3.950	1.350 3.000	16.090 52' 8"
-6.000 mm -20' 0"	kg lb	*5.000 *10.750	3.050 6.550	4.050 8.750	2.500 5.300	3.400 7.300	2.050 4.400	2.900 6.200	1.750 3.750	2.500 *5.150	1.500 3.250			*2.000 *4.450	1.450 3.200	15.410 50' 4"
-7.500 mm -25' 0"	kg lb	*5.000 *10.800	3.050 6.550	4.050 8.750	2.450 5.300	3.400 7.300	2.050 4.450	2.900 6.250	1.750 3.800					*2.350 *5.250	1.600 3.550	14.540 47' 5"
-9.000 mm -30' 0"	kg lb	*4.850 *10.450	3.100 6.700	*4.100 *8.750	2.500 5.450	3.450 *7.400	2.100 4.550							*2.850 *6.450	1.850 4.100	13.450 43' 8"
-10.500 mm -35' 0"	kg lb	*4.550 *9.700	3.250 7.000	*3.800 *8.050	2.650 5.700	*3.100	2.250							*3.100 *6.800	2.250 5.000	12.080 39' 0"
-12.000 mm -40' 0"	kg lb	*3.900 *8.200	3.450 7.500											*3.250 *7.150	2.900 6.700	10.300 32' 10"



ISO 10567:2007



* Indica que la carga se limita por la capacidad hidráulica de levantamiento y no por la carga límite de equilibrio. Las cargas anteriores cumplen con la norma ISO 10567:2007 de capacidad de levantamiento de excavadoras hidráulicas. No exceden el 87 % de la capacidad hidráulica de levantamiento ni el 75 % de la capacidad de carga límite de equilibrio. De las capacidades de levantamiento antes indicadas, hay que deducir el peso de todos los accesorios de levantamiento. Las capacidades de levantamiento corresponden a una máquina en una superficie de apoyo firme y uniforme. El uso de un punto de sujeción del accesorio de la herramienta para manipular o levantar objetos puede afectar el rendimiento de levantamiento de la máquina.

La capacidad de levantamiento permanece en $\pm 5\%$ en todas las zapatas de cadena disponibles.

Consulte siempre el Manual de Operación y Mantenimiento apropiado para obtener información específica del producto.

Especificaciones de la excavadora hidráulica 326

Capacidades de levantamiento de la pluma de alcance superlargo con contrapeso de 7,4 mT (16.310 lb), sin cucharón y con levantamiento pesado activado

Tren de rodaje largo

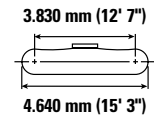
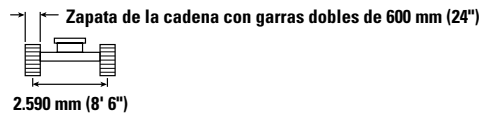
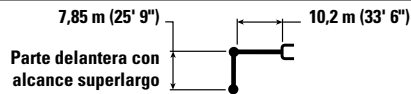


Diagrama de la pluma	1.500 mm/60"		3.000 mm/120"		4.500 mm/180"		6.000 mm/240"		7.500 mm/300"		Diagrama de la herramienta		mm pulg	
	kg lb	kg lb	kg lb	kg lb	kg lb	kg lb	kg lb	kg lb	kg lb	kg lb	kg lb	kg lb		
12.000 mm 40' 0"												*1.300 *2.800	*1.300 *2.800	13.940 45' 3"
10.500 mm 35' 0"												*1.250 *2.700	*1.250 *2.700	14.930 48' 7"
9.000 mm 30' 0"												*1.200 *2.650	*1.200 *2.650	15.720 51' 4"
7.500 mm 25' 0"												*1.200 *2.650	*1.200 *2.650	16.330 53' 5"
6.000 mm 20' 0"												*1.200 *2.650	*1.200 *2.650	16.780 54' 11"
4.500 mm 15' 0"												*1.250 *2.700	*1.250 *2.700	17.090 56' 0"
3.000 mm 10' 0"												*1.250 *2.750	*1.250 *2.750	17.260 56' 7"
1.500 mm 5' 0"												*1.350 *2.900	1.250 2.750	17.300 56' 8"
0 mm 0' 0"												*1.400 *3.050	1.250 2.700	17.200 56' 5"
-1.500 mm -5' 0"												*1.500 *3.250	1.250 2.700	16.970 55' 7"
-3.000 mm -10' 0"												*1.600 *3.550	1.250 2.750	16.610 54' 5"
-4.500 mm -15' 0"												*1.800 *3.950	1.300 2.900	16.090 52' 8"
-6.000 mm -20' 0"												*2.000 *4.450	1.400 3.100	15.410 50' 4"
-7.500 mm -25' 0"												*2.350 *5.250	1.550 3.450	14.540 47' 5"
-9.000 mm -30' 0"												*2.850 *6.450	1.800 3.950	13.450 43' 8"
-10.500 mm -35' 0"												*3.100 *6.800	2.150 4.850	12.080 39' 0"
-12.000 mm -40' 0"												*3.250 *7.150	2.850 6.500	10.300 32' 10"



ISO 10567:2007



* Indica que la carga se limita por la capacidad hidráulica de levantamiento y no por la carga límite de equilibrio. Las cargas anteriores cumplen con la norma ISO 10567:2007 de capacidad de levantamiento de excavadoras hidráulicas. No exceden el 87 % de la capacidad hidráulica de levantamiento ni el 75 % de la capacidad de carga límite de equilibrio. De las capacidades de levantamiento antes indicadas, hay que deducir el peso de todos los accesorios de levantamiento. Las capacidades de levantamiento corresponden a una máquina en una superficie de apoyo firme y uniforme. El uso de un punto de sujeción del accesorio de la herramienta para manipular o levantar objetos puede afectar el rendimiento de levantamiento de la máquina.

La capacidad de levantamiento permanece en $\pm 5\%$ en todas las zapatas de cadena disponibles.

Consulte siempre el Manual de Operación y Mantenimiento apropiado para obtener información específica del producto.

(continúa en la siguiente página)

Especificaciones de la excavadora hidráulica 326

Capacidades de levantamiento de la pluma de alcance superlargo con contrapeso de 7,4 mT (16.310 lb), sin cucharón y con levantamiento pesado activado (continuación)

Tren de rodaje largo

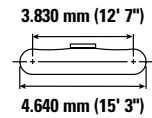
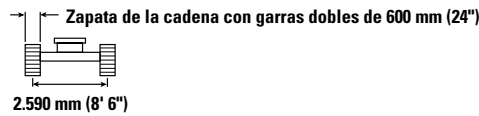
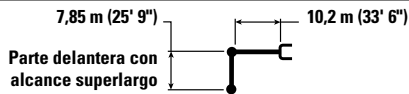


Diagrama de la pluma	9.000 mm/30' 0"		10.500 mm/35' 0"		12.000 mm (40' 0")		13.500 mm (45' 0")		15.000 mm (50' 0")		16.500 mm (55' 0")		Diagrama de la pluma		mm pulg
	kg lb	kg lb	kg lb	kg lb	kg lb	kg lb	kg lb	kg lb	kg lb	kg lb	kg lb	kg lb	kg lb	kg lb	
12.000 mm 40' 0"							*1.750 *3.000	*1.750 *3.000					*1.300 *2.800	*1.300 *2.800	13.940 45' 3"
10.500 mm 35' 0"							*1.850 *4.100	*1.850 *4.100					*1.250 *2.700	*1.250 *2.700	14.930 48' 7"
9.000 mm 30' 0"							*1.900 *4.150	*1.900 *4.150	*1.950 *3.700	*1.950 *3.700			*1.200 *2.650	*1.200 *2.650	15.720 51' 4"
7.500 mm 25' 0"							*1.950 *4.250	*1.950 *4.250	*1.950 *4.300	*1.950 4.250			*1.200 *2.650	*1.200 *2.650	16.330 53' 5"
6.000 mm 20' 0"					*4.600 *4.600	*4.600 *4.600	*2.050 *4.500	*2.050 *4.500	*2.050 *4.450	1.950 4.150	*1.600 1.550		*1.200 *2.650	*1.200 *2.650	16.780 54' 11"
4.500 mm 15' 0"					*2.300 *5.000	*2.300 *5.000	*2.200 *4.800	*2.200 *4.800	*2.100 *4.600	1.900 4.000	*2.000 *3.650	1.500 3.200	*1.250 *2.700	*1.250 *2.700	17.090 56' 0"
3.000 mm 10' 0"	*3.150 *6.750	*3.150 *6.750	*2.800 *6.000	*2.800 *6.000	*2.550 *5.500	*2.550 *5.500	*2.350 *5.100	2.200 4.700	*2.250 *4.850	1.800 3.800	*2.150 *4.350	1.450 3.100	*1.250 *2.750	*1.250 *2.750	17.260 56' 7"
1.500 mm 5' 0"	*3.600 *7.750	*3.600 *7.750	*3.100 *6.700	*3.100 *6.700	*2.750 *6.000	2.550 5.450	*2.550 *5.500	2.100 4.450	*2.350 *5.150	1.700 3.650	*2.250 *4.700	1.400 2.950	*1.350 *2.900	1.250 2.750	17.300 56' 8"
0 mm 0' 0"	*4.000 *8.650	3.600 7.750	*3.400 *7.400	2.900 6.200	*3.000 *6.500	2.350 5.050	*2.700 *5.850	1.950 4.150	*2.500 *5.400	1.600 3.450	2.200 *4.700	1.350 2.850	*1.400 *3.050	1.250 2.700	17.200 56' 5"
-1.500 mm -5' 0"	*4.400 *10.100	3.350 7.150	*3.700 *8.000	2.700 5.800	*3.200 *6.950	2.200 4.750	*2.850 *6.200	1.850 3.950	2.550 5.400	1.550 3.300	2.150 *4.150	1.300 2.750	*1.500 *3.250	1.250 2.700	16.970 55' 7"
-3.000 mm -10' 0"	*4.700 *10.100	3.150 6.750	*3.900 *8.500	2.550 5.450	*3.400 7.300	2.100 4.500	2.900 6.150	1.750 3.750	2.450 5.300	1.500 3.200	*1.850 1.300		*1.600 *3.550	1.250 2.750	16.610 54' 5"
-4.500 mm -15' 0"	*4.900 *10.550	3.000 6.450	4.000 8.550	2.450 5.250	3.300 7.150	2.050 4.350	2.800 6.050	1.700 3.650	2.450 5.200	1.450 3.100			*1.800 *3.950	1.300 2.900	16.090 52' 8"
-6.000 mm -20' 0"	4.850 10.450	2.950 6.350	3.950 8.450	2.400 5.150	3.300 7.050	2.000 4.250	2.800 6.000	1.700 3.600	2.450 *5.150	1.450 3.150			*2.000 *4.450	1.400 3.100	15.410 50' 4"
-7.500 mm -25' 0"	4.850 10.450	2.950 6.350	3.950 8.450	2.400 5.150	3.300 7.050	2.000 4.300	2.800 6.050	1.700 3.650					*2.350 *5.250	1.550 3.450	14.540 47' 5"
-9.000 mm -30' 0"	*4.850 *10.450	3.000 6.450	4.000 8.600	2.450 5.250	3.350 7.200	2.050 4.400							*2.850 *6.450	1.800 3.950	13.450 43' 8"
-10.500 mm -35' 0"	*4.550 *9.700	3.150 6.750	*3.800 *8.050	2.550 5.500	*3.100 5.500	2.150							*3.100 *6.800	2.150 4.850	12.080 39' 0"
-12.000 mm -40' 0"	*3.900 *8.200	3.350 7.250											*3.250 *7.150	2.850 6.500	10.300 32' 10"



ISO 10567:2007



* Indica que la carga se limita por la capacidad hidráulica de levantamiento y no por la carga límite de equilibrio. Las cargas anteriores cumplen con la norma ISO 10567:2007 de capacidad de levantamiento de excavadoras hidráulicas. No exceden el 87 % de la capacidad hidráulica de levantamiento ni el 75 % de la capacidad de carga límite de equilibrio. De las capacidades de levantamiento antes indicadas, hay que deducir el peso de todos los accesorios de levantamiento. Las capacidades de levantamiento corresponden a una máquina en una superficie de apoyo firme y uniforme. El uso de un punto de sujeción del accesorio de la herramienta para manipular o levantar objetos puede afectar el rendimiento de levantamiento de la máquina.

La capacidad de levantamiento permanece en $\pm 5\%$ en todas las zapatas de cadena disponibles.

Consulte siempre el Manual de Operación y Mantenimiento apropiado para obtener información específica del producto.

Especificaciones de la excavadora hidráulica 326

Especificaciones y compatibilidad del cucharón

									Contrapeso	4,6 mT (10.140 lb)	7,4 mT (16.310 lb)
	Varillaje	Ancho		Capacidad		Peso		Llenado	Alcance HD	SLR	
		mm	pulg	m ³	yd ³	kg	lb	%	HD R2.95 (9' 8")	SLR7.85 (25' 9")	
Con pasador (sin acoplador rápido)											
Servicio pesado	CB	1.350	54	1,54	2,02	1.142	2.518	100	⊖		
	CB	1.500	60	1,76	2,30	1.240	2.733	100	⊖		
Limpieza de acequias	312, A	1.200	48	0,57	0,74	364	803	100		◇	
	312, A	1.500	60	0,74	0,97	455	1.003	100		◇	
Carga máxima con pasador (carga útil + cucharón)									kg	3.966	1.044
									lb	8.744	2.302

Densidad máxima de material:

- ⊖ 1.500 kg/m³ (2.500 lb/yd³)
- ◇ 900 kg/m³ (1.500 lb/yd³)

Las cargas anteriores cumplen la norma EN474-5:2006+A3:2013 para excavadoras hidráulicas. No exceden el 87 % de la capacidad hidráulica de levantamiento ni el 75 % de la carga de equilibrio con el varillaje delantero completamente extendido en la línea a nivel del suelo con el cucharón plegado.

La capacidad se basa en la norma ISO 7451:2007.

Peso del cucharón con puntas de servicio general.

Caterpillar recomienda el uso de herramientas apropiadas para aumentar al máximo el valor que los clientes reciben de nuestros productos. El uso de herramientas, incluidos los cucharones, que no respete las recomendaciones o especificaciones de Caterpillar en cuanto a peso, dimensiones, flujos, presiones, etc., puede derivar en un rendimiento inferior al nivel óptimo, que incluye, pero no se limita a, la disminución de la producción, estabilidad, fiabilidad y durabilidad de los componentes. El uso inadecuado de una herramienta que resulte en el barrido, el palanqueo, la torsión o el agarre de cargas pesadas acortará la vida útil de la pluma y del brazo.

Especificaciones de la excavadora hidráulica 326

Guía de opciones de accesorios

No todos los accesorios están disponibles en todas las regiones. Consulte a su distribuidor Cat para conocer las configuraciones disponibles en la región.

Compatibilidad

ACCESORIOS CON PASADOR

		4,6 mT (10.140 lb)
Contrapeso		Alcance HD
Tipo de pluma		HD R2.95 (9' 8")
Longitud del brazo		
Martillos hidráulicos	H120 GC	✓
	H120 GC de montaje lateral	✓
	H120 GC S	✓
	H120 S	✓
	H130 GC	✓
	H130 GC de montaje lateral	✓
	H130 GC S	✓
	H130 S	✓
	H140 S	✓
Procesadores múltiples	Mandíbula cortadora de hormigón para MP318	✓
	Mandíbula de demolición para MP318	✓
	MP318 con mandíbula pulverizadora	✓
	Mandíbula de cizalla para MP318	✓
	Mandíbula universal para MP318	✓
	Mandíbula cortadora de hormigón para MP324	✓
	Mandíbula de demolición para MP324	✓
	MP324 con mandíbula pulverizadora	✓
	Mandíbula de cizalla para MP324	✓
	Mandíbula de cizalla de tanque para MP324	✓
Mandíbula universal para MP324	✓	
Garras de demolición y selección	G324	✓
Cizallas móviles para chatarra y demolición	S3025 con superficie plana	✓
Pulverizadores	Pulverizador Secundario P218	✓
	Pulverizador Secundario P224	✓
	Pulverizador Principal P318	✓
	Pulverizador Principal P324	✓
Compactadores (de placas vibratorias)	CVP110	✓
Desbrozadoras	HM4015	✓
	HM4815	✓
	HM5515	✓
	HM6015	✓
Cortador giratorio	RC20	✓
	RC30	✓

(continúa en la siguiente página)

Especificaciones de la excavadora hidráulica 326

Guía de ofertas de accesorios (continuación)

No todos los accesorios están disponibles en todas las regiones. Consulte a su distribuidor Cat para conocer las configuraciones disponibles en la región.

Compatibilidad

* Alcance del trabajo solo de frente

ACCESORIOS DE ACOPLADOR CON SUJETAPASADOR CAT

Contrapeso		4,6 mT (10.140 lb)
Tipo de pluma		Alcance HD
Longitud del brazo		HD R2.95 (9' 8")
Martillos hidráulicos	H120 GC	✓
	H120 GC de montaje lateral	✓
	H120 GC S	✓
	H120 S	✓
	H130 GC	✓*
	H130 GC de montaje lateral	✓
	H130 GC S	✓
	H130 S	✓
	H140 S	✓
Procesadores múltiples	Mandíbula cortadora de hormigón para MP318	✓
	Mandíbula de demolición para MP318	✓
	MP318 con mandíbula pulverizadora	✓
	Mandíbula de cizalla para MP318	✓
	Mandíbula universal para MP318	✓
	Mandíbula cortadora de hormigón para MP324	✓*
	Mandíbula de demolición para MP324	✓*
Garras de demolición y selección	G324	✓*
	Cizallas móviles para chatarra y demolición	S3025 con superficie plana
Pulverizadores	Pulverizador Secundario P218	✓
	Pulverizador Principal P318	✓
Desbrozadoras	HM4015	✓
	HM4815	✓
	HM5515	✓
	HM6015	✓
Compactadores (de placas vibratorias)	CVP110	✓
Cortador giratorio	RC20	✓
	RC30	✓

(continúa en la siguiente página)

Especificaciones de la excavadora hidráulica 326

Guía de ofertas de accesorios (continuación)

No todos los accesorios están disponibles en todas las regiones. Consulte a su distribuidor Cat para conocer las configuraciones disponibles en la región.

Compatibilidad

* Alcance del trabajo solo de frente

ACCESORIOS DEL ACOPLADOR ESPECIALIZADO S70

Contrapeso		4,6 mT (10.140 lb)
Tipo de pluma		Alcance HD
Longitud del brazo		HD R2.95 (9' 8")
Martillos hidráulicos	H120 GC	✓
	H120 GC S	✓
	H120 S	✓
	H130 S	✓
	H140 S	✓
Procesadores múltiples	Mandíbula cortadora de hormigón para MP318	✓
	Mandíbula de demolición para MP318	✓
	MP318 con mandíbula pulverizadora	✓
	Mandíbula de cizalla para MP318	✓
	Mandíbula universal para MP318	✓
	Mandíbula cortadora de hormigón para MP324	✓
	Mandíbula de demolición para MP324	✓
	MP324 con mandíbula pulverizadora	✓*
	Mandíbula de cizalla para MP324	✓
	Mandíbula de cizalla de tanque para MP324	✓
Mandíbula universal para MP324	✓	
Garras de demolición y selección	G324	✓
Cizallas móviles para chatarra y demolición	S3025 con superficie plana	✓
Pulverizadores	Pulverizador Secundario P218	✓
	Pulverizador Secundario P224	✓*
	Pulverizador Principal P318	✓
	Pulverizador Principal P324	✓*
Compactadores (de placas vibratorias)	CVP110	✓
Cortador giratorio	RC20	✓
	RC30	✓

(continúa en la siguiente página)

Especificaciones de la excavadora hidráulica 326

Guía de ofertas de accesorios (continuación)

No todos los accesorios están disponibles en todas las regiones. Consulte a su distribuidor Cat para conocer las configuraciones disponibles en la región.

Compatibilidad

* Alcance del trabajo solo de frente

ACCESORIOS DEL ACOPLADOR ESPECIALIZADO S80

Contrapeso		4,6 mT (10.140 lb)
Tipo de pluma		Alcance HD
Longitud del brazo		HD R2.95 (9' 8")
Martillos hidráulicos	H120 GC	✓
	H120 S	✓
	H130 GC	✓
	H130 GC S	✓
	H130 S	✓
	H140 S	✓
Procesadores múltiples	Mandíbula cortadora de hormigón para MP318	✓
	Mandíbula de demolición para MP318	✓
	MP318 con mandíbula pulverizadora	✓
	Mandíbula de cizalla para MP318	✓
	Mandíbula universal para MP318	✓
	Mandíbula cortadora de hormigón para MP324	✓*
	Mandíbula de demolición para MP324	✓*
	Mandíbula de cizalla para MP324	✓
	Mandíbula de cizalla de tanque para MP324	✓*
	Mandíbula universal para MP324	✓*
Garras de demolición y selección	G324	✓*
Cizallas móviles para chatarra y demolición	S3025 con superficie plana	✓
Pulverizadores	Pulverizador Secundario P218	✓
	Pulverizador Principal P318	✓
Compactadores (de placas vibratorias)	CVP110	✓
Cortador giratorio	RC20	✓
	RC30	✓

(continúa en la siguiente página)

Especificaciones de la excavadora hidráulica 326

Guía de ofertas de accesorios (continuación)

No todos los accesorios están disponibles en todas las regiones. Consulte a su distribuidor Cat para conocer las configuraciones disponibles en la región.

Compatibilidad

* Alcance del trabajo solo de frente

ACCESORIOS DEL ACOPLADOR ESPECIALIZADO HCS70

Contrapeso		4,6 mT (10.140 lb)
Tipo de pluma		Alcance HD
Longitud del brazo		HD R2.95 (9' 8")
Martillos hidráulicos	H120 GC	✓
	H120 S	✓
	H130 S	✓
	H140 S	✓
Procesadores múltiples	Mandíbula cortadora de hormigón para MP318	✓
	Mandíbula de demolición para MP318	✓
	MP318 con mandíbula pulverizadora	✓
	Mandíbula de cizalla para MP318	✓
	Mandíbula universal para MP318	✓
	Mandíbula cortadora de hormigón para MP324	✓*
	Mandíbula de demolición para MP324	✓*
	Mandíbula de cizalla para MP324	✓
	Mandíbula de cizalla de tanque para MP324	✓*
	Mandíbula universal para MP324	✓*
Garras de demolición y selección	G324	✓
Cizallas móviles para chatarra y demolición	S3025 con superficie plana	✓
Pulverizadores	Pulverizador Secundario P218	✓
	Pulverizador Secundario P224	✓*
	Pulverizador Principal P318	✓
	Pulverizador Principal P324	✓*
Compactadores (de placas vibratorias)	CVP110	✓
Cortador giratorio	RC20	✓
	RC30	✓

(continúa en la siguiente página)

Especificaciones de la excavadora hidráulica 326

Guía de ofertas de accesorios (continuación)

No todos los accesorios están disponibles en todas las regiones. Consulte a su distribuidor Cat para conocer las configuraciones disponibles en la región.

Compatibilidad

* Alcance del trabajo solo de frente

ACCESORIOS DEL ACOPLADOR ESPECIALIZADO HCS70/55

Contrapeso		4,6 mT (10.140 lb)
Tipo de pluma		Alcance HD
Longitud del brazo		HD R2.95 (9' 8")
Martillos hidráulicos	H120 GC	✓
	H120 S	✓
	H130 S	✓
	H140 S	✓
Procesadores múltiples	Mandíbula cortadora de hormigón para MP318	✓
	Mandíbula de demolición para MP318	✓
	MP318 con mandíbula pulverizadora	✓
	Mandíbula de cizalla para MP318	✓
	Mandíbula universal para MP318	✓
	Mandíbula cortadora de hormigón para MP324	✓*
	Mandíbula de demolición para MP324	✓*
	Mandíbula de cizalla para MP324	✓
	Mandíbula de cizalla de tanque para MP324	✓*
	Mandíbula universal para MP324	✓*
Garras de demolición y selección	G324	✓*
Cizallas móviles para chatarra y demolición	S3025 con superficie plana	✓
Pulverizadores	Pulverizador Secundario P218	✓
	Pulverizador Principal P318	✓
Compactadores (de placas vibratorias)	CVP110	✓
Cortador giratorio	RC20	✓
	RC30	✓

(continúa en la siguiente página)

Especificaciones de la excavadora hidráulica 326

Guía de ofertas de accesorios (continuación)

No todos los accesorios están disponibles en todas las regiones. Consulte a su distribuidor Cat para conocer las configuraciones disponibles en la región.

Compatibilidad

* Alcance del trabajo solo de frente

ACCESORIOS DEL ACOPLADOR ESPECIALIZADO HCS80

Contrapeso		4,6 mT (10.140 lb)
Tipo de pluma		Alcance HD
Longitud del brazo		HD R2.95 (9' 8")
Martillos hidráulicos	H120 GC	✓
	H120 S	✓
	H130 GC	✓
	H130 S	✓
	H140 S	✓
Procesadores múltiples	Mandíbula cortadora de hormigón para MP318	✓
	Mandíbula de demolición para MP318	✓
	MP318 con mandíbula pulverizadora	✓
	Mandíbula de cizalla para MP318	✓
	Mandíbula universal para MP318	✓
	Mandíbula de cizalla para MP324	✓*
Garras de demolición y selección	G324	✓*
Cizallas móviles para chatarra y demolición	S3025 con superficie plana	✓
Pulverizadores	Pulverizador Secundario P218	✓
	Pulverizador Principal P318	✓
Compactadores (de placas vibratorias)	CVP110	✓
Cortador giratorio	RC20	✓
	RC30	✓

ACCESORIOS DEL TRS23 (PARTE SUPERIOR CON PASADOR/PARTE INFERIOR DEL S70)

Algunos accesorios requieren más flujo hidráulico y son más adecuados para una máquina que tiene circuitos HP2 y un rotador inclinable con una unión giratoria de flujo alto. Verifique la capacidad hidráulica de la máquina y del rotador inclinable y los requisitos del accesorio, para así asegurarse de que se integren correctamente.

Contrapeso		4,6 mT (10.140 lb)
Tipo de pluma		Alcance HD
Longitud del brazo		HD R2.95 (9' 8")
Martillos hidráulicos	H120 GC S	✓
	H120 S	✓
	H130 S	✓
Compactadores (de placas vibratorias)	CVP110	✓

NOTA: Utilice martillos en rotadores inclinables por menos del 10 % de las horas de trabajo por año o por un máximo de 200 horas por año. Consulte el Manual de Operación y Mantenimiento para ver los requisitos de flujo hidráulico recomendado.

(continúa en la siguiente página)

Especificaciones de la excavadora hidráulica 326

Guía de ofertas de accesorios (continuación)

No todos los accesorios están disponibles en todas las regiones. Consulte a su distribuidor Cat para conocer las configuraciones disponibles en la región.

Compatibilidad

* Alcance del trabajo solo de frente

ACCESORIOS DEL TRS23 (PARTE SUPERIOR DEL S70/PARTE INFERIOR DEL S70)

Algunos accesorios requieren más flujo hidráulico y son más adecuados para una máquina que tiene circuitos HP2 y un rotador inclinable con una unión giratoria de flujo alto. Verifique la capacidad hidráulica de la máquina y del rotador inclinable y los requisitos del accesorio, para así asegurarse de que se integren correctamente.

Contrapeso		4,6 mT (10.140 lb)
Tipo de pluma		Alcance HD
Longitud del brazo		HD R2.95 (9' 8")
Martillos hidráulicos	H120 GC S	✓
	H120 S	✓
	H130 S	✓
Compactadores (de placas vibratorias)	CVP110	✓

NOTA: Utilice martillos en rotadores inclinables por menos del 10 % de las horas de trabajo por año o por un máximo de 200 horas por año. Consulte el Manual de Operación y Mantenimiento para ver los requisitos de flujo hidráulico recomendado.

ACCESORIOS DEL TRS23 (PARTE SUPERIOR CON PASADOR/PARTE INFERIOR DEL S80)

Algunos accesorios requieren más flujo hidráulico y son más adecuados para una máquina que tiene circuitos HP2 y un rotador inclinable con una unión giratoria de flujo alto. Verifique la capacidad hidráulica de la máquina y del rotador inclinable y los requisitos del accesorio, para así asegurarse de que se integren correctamente.

Contrapeso		4,6 mT (10.140 lb)
Tipo de pluma		Alcance HD
Longitud del brazo		HD R2.95 (9' 8")
Martillos hidráulicos	H120 S	✓
	H130 S	✓
Compactadores (de placas vibratorias)	CVP110	✓

NOTA: Utilice martillos en rotadores inclinables por menos del 10 % de las horas de trabajo por año o por un máximo de 200 horas por año. Consulte el Manual de Operación y Mantenimiento para ver los requisitos de flujo hidráulico recomendado.

ACCESORIOS DEL TRS23 (PARTE SUPERIOR DEL S80/PARTE INFERIOR DEL S80)

Algunos accesorios requieren más flujo hidráulico y son más adecuados para una máquina que tiene circuitos HP2 y un rotador inclinable con una unión giratoria de flujo alto. Verifique la capacidad hidráulica de la máquina y del rotador inclinable y los requisitos del accesorio, para así asegurarse de que se integren correctamente.

Contrapeso		4,6 mT (10.140 lb)
Tipo de pluma		Alcance HD
Longitud del brazo		HD R2.95 (9' 8")
Martillos hidráulicos	H120 S	✓
	H130 S	✓*
Compactadores (de placas vibratorias)	CVP110	✓

NOTA: Utilice martillos en rotadores inclinables por menos del 10 % de las horas de trabajo por año o por un máximo de 200 horas por año. Consulte el Manual de Operación y Mantenimiento para ver los requisitos de flujo hidráulico recomendado.

(continúa en la siguiente página)

Especificaciones de la excavadora hidráulica 326

Guía de ofertas de accesorios (continuación)

No todos los accesorios están disponibles en todas las regiones. Consulte a su distribuidor Cat para conocer las configuraciones disponibles en la región.

Compatibilidad

* Alcance del trabajo solo de frente

ACCESORIOS DEL TRS23 (PARTE SUPERIOR DEL HCS70/PARTE INFERIOR DEL HCS70)

Algunos accesorios requieren más flujo hidráulico y son más adecuados para una máquina que tiene circuitos HP2 y un rotador inclinable con una unión giratoria de flujo alto. Verifique la capacidad hidráulica de la máquina y del rotador inclinable y los requisitos del accesorio, para así asegurarse de que se integren correctamente.

Contrapeso		4,6 mT (10.140 lb)
Tipo de pluma		Alcance HD
Longitud del brazo		HD R2.95 (9' 8")
Martillos hidráulicos	H120 S	✓
	H130 S	✓*
Compactadores (de placas vibratorias)	CVP110	✓

NOTA: Utilice martillos en rotadores inclinables por menos del 10 % de las horas de trabajo por año o por un máximo de 200 horas por año. Consulte el Manual de Operación y Mantenimiento para ver los requisitos de flujo hidráulico recomendado.

ACCESORIOS DEL TRS23 (PARTE SUPERIOR DEL HCS70/55/PARTE INFERIOR DEL HCS70/55)

Algunos accesorios requieren más flujo hidráulico y son más adecuados para una máquina que tiene circuitos HP2 y un rotador inclinable con una unión giratoria de flujo alto. Verifique la capacidad hidráulica de la máquina y del rotador inclinable y los requisitos del accesorio, para así asegurarse de que se integren correctamente.

Contrapeso		4,6 mT (10.140 lb)
Tipo de pluma		Alcance HD
Longitud del brazo		HD R2.95 (9' 8")
Martillos hidráulicos	H120 S	✓
	H130 S	✓*
Compactadores (de placas vibratorias)	CVP110	✓

NOTA: Utilice martillos en rotadores inclinables por menos del 10 % de las horas de trabajo por año o por un máximo de 200 horas por año. Consulte el Manual de Operación y Mantenimiento para ver los requisitos de flujo hidráulico recomendado.

ACCESORIOS DEL TRS23 (PARTE SUPERIOR DEL HCS80/PARTE INFERIOR DEL HCS80)

Algunos accesorios requieren más flujo hidráulico y son más adecuados para una máquina que tiene circuitos HP2 y un rotador inclinable con una unión giratoria de flujo alto. Verifique la capacidad hidráulica de la máquina y del rotador inclinable y los requisitos del accesorio, para así asegurarse de que se integren correctamente.

Contrapeso		4,6 mT (10.140 lb)
Tipo de pluma		Alcance HD
Longitud del brazo		HD R2.95 (9' 8")
Martillos hidráulicos	H120 S	✓*
Compactadores (de placas vibratorias)	CVP110	✓

NOTA: Utilice martillos en rotadores inclinables por menos del 10 % de las horas de trabajo por año o por un máximo de 200 horas por año. Consulte el Manual de Operación y Mantenimiento para ver los requisitos de flujo hidráulico recomendado.

ACCESORIOS MONTADOS EN LA PLUMA

Contrapeso		4,6 mT (10.140 lb)
Tipo de pluma		Alcance HD
Cizallas móviles para chatarra y demolición	S2050	✓
	S3050 con superficie plana	✓

Equipo optativo y estándar

El equipo optativo y estándar puede variar. Comuníquese con su distribuidor Cat para obtener más detalles.

	Estándar	Optativo		Estándar	Optativo
PLUMAS, BRAZOS Y VARILLAJES			SISTEMA ELÉCTRICO		
Pluma de alcance HD de 5,9 m (19' 4")	✓		Baterías de 1.000 CCA que no requieren mantenimiento	✓	
Pluma de alcance superlargo de 10,2 m (33' 6")		✓	Interruptor de desconexión eléctrica centralizada	✓	
Brazo de alcance HD de 2,95 m (9' 8"), varillaje CB1	✓		Luces de trabajo con tiempo de demora programable	✓	
Brazo de alcance superlargo de 7,85 m (25' 9"), varillaje en A		✓	Luces LED del chasis, la pluma y la cabina	✓	
Varillaje del cucharón, tipo CB1 con cáncamo de levantamiento	✓		Paquete de iluminación envolvente Premium		✓
Varillaje del cucharón, tipo A con cáncamo de levantamiento y alcance superlargo		✓	MOTOR		
Varillaje del cucharón, tipo A con cáncamo de levantamiento, Cat Grade		✓	Motor Diésel Cat® C7.1 con un solo turbocompresor	✓	
TECNOLOGÍA CAT			Tres modalidades seleccionables: potencia, inteligente y económica	✓	
VisionLink®	✓*		Capacidad de altitud de 4.500 m (14.760') con reducción de potencia del motor sobre 3.000 m (9.840')	✓	
VisionLink Productivity		✓	Ventiladores eléctricos de enfriamiento con función de inversión automática	✓	
Actualización remota	✓		Control automático de velocidad del motor	✓	
Solución remota de problemas	✓		Parada en vacío automática del motor	✓	
Compatibilidad con radios y estaciones base de Trimble, Topcon y Leica	✓		Bomba eléctrica de cebado de combustible	✓	
Capacidad para instalar sistemas de nivelación 3D de Trimble, Topcon y Leica	✓		Capacidad de enfriamiento en temperatura ambiente alta de 52 °C (125 °F)	✓	
Cat Grade 2D**	✓		Capacidad de arranque en frío de -18 °C (0 °F)		✓
Opción lista para instalación de accesorio (ARO) de Cat Grade 2D		✓	Capacidad de arranque en frío de -32 °C (-25 °F)		✓
Cat Grade 3D con GNSS única		✓	Filtro de aire de elemento doble con antefiltro integrado	✓	
Cat Grade 3D con GNSS doble		✓	Alternador doble de 2 × 115 amperios	✓	
Receptor láser		✓	Sistema de filtración de combustible de dos etapas con separador de agua e indicador	✓	
Cat Assist**	✓				
– Grade Assist					
– Boom Assist					
– Bucket Assist					
– Asistencia para la rotación					
– Lift Assist					
Cat Payload**	✓				
– Peso estático					
– Calibración semiautomática					
– Información sobre el ciclo o la carga útil					
– Capacidad de informe mediante USB					
Reconocimiento de las herramientas (PL161)***		✓			
Seguimiento de las herramientas (PL161)***		✓			
Integración del rotador inclinable Cat (TRS)		✓			
Capacitación del operador		✓			

(continúa en la siguiente página)

*Solo con suscripción a Connect. Hay suscripciones adicionales disponibles.

Comuníquese con su distribuidor Cat para conocer la disponibilidad.

**Optativo en máquinas equipadas con una pluma de alcance superlargo.

***Requiere un Localizador de Accesorio PL161 en la herramienta y un receptor Bluetooth® en la máquina.

Equipo estándar y optativo de la 326

Equipo optativo y estándar (continuación)

El equipo optativo y estándar puede variar. Comuníquese con su distribuidor Cat para obtener más detalles.

	Estándar	Optativo		Estándar	Optativo
SISTEMA HIDRÁULICO			SERVICIO Y MANTENIMIENTO		
Válvula electrónica de control principal	✓		Acceso lateral a plataforma de servicio	✓	
Auto Dig Boost ¹	✓		Ubicación agrupada de los filtros de aceite del motor y de combustible	✓	
Auto Heavy Lift ¹	✓		Orificios de análisis programado de aceite (S-O-S SM)	✓	
Circuito de recuperación del brazo	✓		Varillas de medición a nivel del suelo y a nivel de la plataforma para el aceite del motor	✓	
Monitoreo de la eficiencia hidráulica		✓	Sistema integrado de gestión del estado del vehículo	✓	
Bomba principal electrónica tipo tándem	✓		TREN DE RODAJE Y ESTRUCTURAS		
Calentamiento automático	✓		Protecciones guía de la cadena segmentada de dos piezas		✓
Dos velocidades de desplazamiento	✓		Protectores de guía de cadena de longitud completa		✓
Válvula reductora de corrimiento del brazo y de la pluma	✓		Protector de la unión giratoria	✓	
Filtro hidráulico principal tipo elemento	✓		Protectores inferiores		✓
SEGURIDAD Y PROTECCIÓN			Protectores inferiores de servicio pesado		✓
Control remoto Cat Command		✓	Protectores del motor de desplazamiento		✓
Sistema delimitador 2D**	✓		Protectores del motor de desplazamiento HD		✓
– Límite superior			Cadenas lubricadas con grasa	✓	
– Límite inferior			Contrapeso de 4,6 mT (10.140 lb)	✓	
– Límite de rotación			Contrapeso de 7,4 mT (16.310 lb)		✓
– Límite de pared			Zapatas de cadena de garra triple de 700 mm (28")		✓
– Evitación del límite de la cabina			Zapatas de cadena de garra triple de 790 mm (31")		✓
Parada automática del martillo	✓		Zapatas de cadena de garra doble de 600 mm (24")		✓
Cámaras de visión trasera y del lateral derecho		✓	Puntos de amarre	✓	
Cámara de visión trasera y espejo en el lado derecho		✓			
Interruptor de parada del motor a nivel del suelo	✓				
Interruptor general con traba	✓				
Pasamanos y agarradera en el lado derecho	✓				
Bocina de señalización/advertencia	✓				
Alarma de giro		✓			
Plataforma de servicio con placa antideslizante y pernos fresados	✓				
La palanca de bloqueo hidráulico neutraliza todos los controles	✓				
ECM de la máquina x 2	✓				
Alarma de desplazamiento	✓				
Iluminación de inspección		✓			

¹No disponible para alcance superlargo. Requiere válvula de levantamiento pesado.

Accesorios y kits instalados por el distribuidor

Los accesorios pueden variar. Comuníquese con su distribuidor Cat para obtener más detalles.

CABINA

- Limpiaparabrisas inferior radial
- Protector de lluvia y cubierta de luz de cabina
- Parabrisas delantero de vidrio laminado P5A
- Pedal eléctrico izquierdo (LH)/derecho (RH) para control de la herramienta
- Kit de apoyabrazos
- Asiento con cinturón de seguridad de 4 puntos
- Kit de ventana trasera de doble salida
- Cinturón de seguridad retráctil de 75 mm (3")

PROTECCIÓN Y SEGURIDAD

- Cat Detect – Detección de personas
- Cat Command: kit de control remoto

PROTECTORES

- Protector de la unión giratoria HD de 16 mm (0,63") de grosor
- Protector de parachoques lateral de caucho
- Sistema de protección para el operador (no compatible con la cubierta de la luz de la cabina ni con el protector de lluvia)
- Protector de malla en toda la parte delantera (no compatible con la tapa de las luces de la cabina ni el protector contra lluvia)
- Protector de malla en la mitad inferior delantera
- Protector antivandalismo de la cabina

SISTEMA ELÉCTRICO

- Cableado de arranque auxiliar

Opciones de cabina de 326

Opciones de cabina

	Comfort	Deluxe
ROPS	●	●
Monitor de pantalla táctil LCD de alta resolución de 203 mm (8")	●	●
Monitor* de pantalla táctil LCD de alta resolución de 254 mm (10")	○	○
Aire acondicionado automático de dos niveles	●	●
Mando de control y teclas de acceso directo para controlar el monitor	●	●
Control del motor de arranque por presión sin llave	●	●
Consola de altura ilimitada ajustable sin herramientas	X	●
Consola de altura ajustable, tres posiciones con herramienta	●	X
Consola izquierda inclinable hacia arriba	X	●
Consola del lado izquierdo fija	●	X
Asiento con suspensión mecánica	●	X
Asiento calefaccionado con suspensión neumática	X	●
Cinturón de seguridad de 51 mm (2")	●	●
Radio con Bluetooth integrado con puertos USB y auxiliares	●	●
Salidas de 12 V CC	●	●
Almacenamiento de documentos	●	●
Compartimentos de almacenamiento superior y trasero con redes	X	●
Portavasos	●	●
Posavasos	●	●
Ventana delantera de dos piezas con posibilidad de apertura	●	●
Salida de emergencia por la ventana trasera	●	●
Limpiaparabrisas radial con lavaparabrisas	●	●
Tragaluz con claraboya de policarbonato con apertura	X	●
Tragaluz de acero con posibilidad de apertura	●	X
Luz de techo LED	●	●
Parasol del techo	X	●
Parasol delantero desplegable	●	●
Parasol trasero desplegable	○	○
Alfombra de piso lavable	●	●
Listo para instalación de baliza	●	●
Relé auxiliar	X	○

*Para uso con visibilidad 360°

● Estándar

○ Opcativo

X No disponible

La siguiente información se aplica a la máquina en el momento de la fabricación final configurada para la venta en las regiones cubiertas en este documento. El contenido de esta declaración es válido a partir de la fecha de emisión. Sin embargo, el contenido relacionado con las características y especificaciones de la máquina está sujeto a cambios sin previo aviso. Para obtener información adicional, consulte el Manual de Operación y Mantenimiento de la máquina.

Para obtener más información sobre la sostenibilidad en acción y nuestro progreso, visite <https://www.caterpillar.com/en/company/sustainability>.

Motor

- El Motor Cat C7.1 tiene niveles de emisiones equivalentes a Tier 3 de la EPA de EE.UU. y Stage IIIA de la Unión Europea.
- Los motores Cat son compatibles con combustibles diésel mezclados con los siguientes combustibles con menor intensidad de carbono** hasta:

- ✓ Un 100 % de biodiésel FAME (fatty acid methyl ester, éster metílico de ácido graso)*
- ✓ Un 100 % de combustibles diésel renovables, HVO (hydrogenated vegetable oil, aceite vegetal hidrogenado) y GTL (gas-to-liquid, gas a líquido)

Consulte las pautas para saber cuál es la aplicación correcta. Consulte a su distribuidor Cat o las “Recomendaciones de fluidos para máquinas Caterpillar” (SEBU6250) para obtener más detalles.

**Para el uso de mezclas con más de un 20 % de biodiésel, consulte a su distribuidor Cat.*

***Las emisiones de gases de efecto invernadero del tubo de escape por los combustibles de baja intensidad de carbono son esencialmente las mismas que con combustibles tradicionales.*

Sistema de aire acondicionado

- El sistema de aire acondicionado en esta máquina contiene el refrigerante de gases fluorados de efecto invernadero R134a (potencial de calentamiento global = 1.430). El sistema contiene 0,85 kg (1,9 lb) de refrigerante, que tiene un equivalente de CO₂ de 1,216 toneladas métricas (1,340 toneladas).

Pintura

- En función de la mejor información disponible, la concentración máxima permitida, medida en partes por millón (ppm, parts per million), de los siguientes metales pesados en la pintura son:
 - Bario < 0,01 %
 - Cadmio < 0,01 %
 - Cromo < 0,01 %
 - Plomo < 0,01 %

Rendimiento acústico

ISO 6395:2008 (exterior): 104 dB(A)

ISO 6396:2008 (dentro de la cabina): 70 dB(A)

- Es posible que se requiera protección para los oídos si se opera con una cabina y una estación del operador abiertas (cuando no se han realizado los procedimientos de mantenimiento correctamente o cuando se opera con las puertas y ventanas abiertas) durante períodos prolongados o en ambientes con altos niveles de ruido.

Aceites y fluidos

- En las fábricas de Caterpillar se usan refrigerantes de etilenglicol. El refrigerante/anticongelante para motores diésel Cat (DEAC, Diesel Engine Antifreeze/Coolant) y el refrigerante de larga duración (ELC, Extended Life Coolant) Cat se pueden reciclar. Consulte con su distribuidor Cat para obtener más información.
- Cat Bio HYDO™ Advanced es un aceite hidráulico biodegradable aprobado por la etiqueta ecológica de la UE.
- Es probable que haya fluidos adicionales. Consulte el Manual de Operación y Mantenimiento o la Guía de Aplicación e Instalación para conocer las recomendaciones completas de fluidos y los intervalos de mantenimiento.

Características y tecnologías

- Las siguientes características y tecnologías pueden contribuir al ahorro de combustible o la reducción de carbono. Las características pueden variar. Comuníquese con su distribuidor Cat para obtener más detalles.
 - Los sistemas hidráulicos avanzados equilibran la potencia y la eficiencia.
 - La modalidad inteligente ajusta automáticamente la potencia de la máquina a los requisitos de excavación.
 - Aumente la eficiencia de operación en hasta un 45 % con las tecnologías Cat estándar
 - Los costos de mantenimiento recortados cuentan con intervalos de servicio extendidos.
 - Los ventiladores de enfriamiento de alta eficiencia programables solamente funcionan cuando se necesitan
 - El filtro de aceite hidráulico más reciente ofrece una vida útil más prolongada con un intervalo de reemplazo de 3.000 horas

Para obtener información más completa sobre los productos Cat, los servicios del distribuidor y las soluciones del sector, visite nuestro sitio web www.cat.com.

© 2023 Caterpillar

Todos los derechos reservados

Los materiales y las especificaciones están sujetos a cambios sin previo aviso. Las máquinas que aparecen en las fotografías pueden incluir equipo optativo. Consulte con su distribuidor Cat para conocer las opciones disponibles.

CAT, CATERPILLAR, LET'S DO THE WORK, sus respectivos logotipos, el color "Caterpillar Corporate Yellow", la imagen comercial de "Power Edge" y Cat "Modern Hex", así como la identidad corporativa y de producto utilizadas en la presente, son marcas registradas de Caterpillar y no pueden utilizarse sin autorización. VisionLink es una marca comercial de Caterpillar Inc., registrada en los Estados Unidos y en otros países.

ASXQ3375-03 (10-2023)
Reemplaza ASXQ3375-02
Número de fabricación: 07F
(S Am [except Brazil, Chile])

