



352

Koparka hydrauliczna o dużym zasięgu

Dane techniczne

Konfiguracje i funkcje mogą różnić się w zależności od regionu. Dostępność w danym obszarze można sprawdzić u dealera Cat®.

Spis treści

Specyfikacje	2
Silnik	2
Mechanizm obrotu	2
Masy	2
Gąsienice	2
Napęd	2
Układ hydrauliczny	2
Objętości płynów eksploatacyjnych	2
Normy	3
Poziom hałasu	3
Układ klimatyzacji	3
Masy eksploatacyjne i nacisk na podłoże	4
Masa głównych podzespołów	4
Wymiary	5
Zakresy i siły robocze	7
Udźwig wysięgnika LRE – przeciwwaga: 12,0 t (26 455 funtów)	8
Specyfikacje i zgodność łyżki	
Europa	14
Ameryka Północna	15
Przewodnik po oferowanych osprzętach:	
Ameryka Północna	16
Europa	17
Wyposażenie standardowe i dodatkowe	18
Osprzęt i zestawy montowane przez dealera	20
Opcje kabiny	21
Deklaracja środowiskowa 352 LRE	22

Specyfikacje koparki hydraulicznej 352 o dużym zasięgu

Silnik

Model silnika	Cat® C13	
Moc użyteczna		
ISO 9249	316,2 kW	424 hp
ISO 9249 (DIN)	429,9 hp (jednostki metryczne)	
Moc silnika		
ISO 14396	317 kW	425 hp
ISO 14396 (DIN)	431 hp (jednostki metryczne)	
Średnica cylindra	130 mm	5 cali
Skok tłoka	157 mm	6 cali
Pojemność skokowa	12,5 l	763 cali ³

- Spełnia wymogi norm emisji EPA Tier 4 Final (USA), Stage V (UE) i japońskiej z 2014 r.
 - Zalecany do stosowania na wysokości do 4500 m (14 760 stóp) nad poziomem morza; obniżenie mocy silnika powyżej 2600 m (8530 stopy).
 - Moc podawana jest mierzona zgodnie z podaną normą w wersji obowiązującej w czasie produkcji.
 - Podana moc użyteczna jest mocą zmierzoną na kole zamachowym silnika wyposażonego w wentylator, układ dolotowy powietrza, układ wydechowy i alternator.
 - Prędkość obrotowa silnika 1800 obr./min
 - Silniki wysokoprężne Cat muszą być zasilane paliwem ULSD (olej napędowy o zawartości siarki nieprzekraczającej 15 ppm) lub mieszankami ULSD z następującymi paliwami o obniżonym wskaźniku emisji zanieczyszczeń**:
 ✓ biodiesel FAME (estry metylowe kwasów tłuszczowych) w stężeniu 20%*
 ✓ olej napędowy ze źródeł odnawialnych, HVO (uwodorniony olej roślinny) lub gaz ziemny skroplony w technologii GTL (gas-to-liquid) w stężeniu 100%
- Informacje o prawidłowym stosowaniu można znaleźć w wytycznych. Szczegółowe informacje można uzyskać od dealera Cat oraz znaleźć w publikacji „Zalecane ciecze eksploatacyjne do maszyn Caterpillar” (SEBU6250).

**W silnikach bez układów oczyszczania spalin można używać mieszanek o zawartości do 100% paliwa biodiesel (stosowanie mieszanek o zawartości paliwa biodiesel wyższej niż 20% należy skonsultować z dealerem Cat).*

***Paliwa o niższej intensywności emisji dwutlenku węgla nie powodują znacznego obniżenia emisji gazów cieplarnianych na wylocie rury wydechowej.*

Mechanizm obrotu

Maksymalny moment obrotu	187 kN·m	138 000 funtów/stopę
--------------------------	----------	----------------------

Masy

Masa eksploatacyjna	58 400 kg	128 800 funtów
---------------------	-----------	----------------

- Wysokie i szerokie podwozie o zmiennym rozstawie, wysięgnik o dużym zasięgu, ramię LRE 8.5B (27 stóp 9 cali), łyżka HD 1,19 m³ (1,56 jarda³), potrójne ostrogi przeciwślizgowe 900 mm (35 cali), przeciwwaga 12,0 t (26 455 funtów).

Gąsienice

Szerokość nakładek gąsienic	900 mm	35 cala
Szerokość nakładek gąsienic	750 mm	30 cala
Szerokość nakładek gąsienic	600 mm	24 cala
Liczba płyt (po każdej stronie)	52	
Liczba rolek jezdnych (po każdej stronie)	9	
Liczba rolek podtrzymujących (po każdej stronie)	3	

Napęd

Zdolność pokonywania wzniesień	35°/70%	
Maksymalna prędkość jazdy	4,5 km/h	2,8 mili/h
Maksymalna siła uciągu	329 kN	73 962 funty

Układ hydrauliczny

Główny układ hydrauliczny — maks. natężenie przepływu — osprzęt	779 l/min (389 × 2 pompy)	206 gal/min (103 × 2 pompy)
Ciśnienie maksymalne – wyposażenie – osprzęt	35 000 kPa	5076 psi
Maksymalne ciśnienie – osprzęt (tryb zwiększonego udźwigu)	38 000 kPa	5511 psi
Maksymalne ciśnienie – jazda	35 000 kPa	5076 psi
Maksymalne ciśnienie – obrót	26 000 kPa	3771 psi
Siłownik wysięgnika – średnica	170 mm	7 cali
Siłownik wysięgnika – skok	1524 mm	60 cali
Siłownik ramienia – średnica	190 mm	7 cali
Siłownik ramienia – skok	1758 mm	69 cali
Siłownik łyżki B1 – średnica	120 mm	5 cali
Siłownik łyżki B1 – skok	1104 mm	43 cali

Objętości płynów eksploatacyjnych

Pojemność zbiornika paliwa	715 l	188,9 gal
Układ chłodzenia	52 l	13,7 gal
Olej silnikowy (z filtrem)	40 l	10,6 gal
Napęd mechanizmu obrotu	10,5 l	2,8 gal
Zwolnica (każda)	9,5 l	2,5 gal
Układ hydrauliczny (ze zbiornikiem)	550 l	145,3 gal
Zbiornik oleju hydraulicznego (wraz z przewodem ssawnym)	217 l	57,3 gal
Zbiornik płynu DEF	46 l	12,2 gal

Specyfikacje koparki hydraulicznej 352 o dużym zasięgu

Normy

Hamulce	ISO 10265:2008
Kabina/osłony chroniące operatora (OPG) (opcjonalne)	ISO 10262:1998

Poziom hałasu

ISO 6395:2008 (na zewnątrz)	108 dB(A)
ISO 6396:2008 (wewnątrz kabiny)	72 dB(A)

- Podczas długotrwałej pracy przy otwartej lub nieprawidłowo serwisowanej kabinie albo w środowisku o dużym natężeniu hałasu niezbędne może być stosowanie ochronników słuchu.

Układ klimatyzacji

Układ klimatyzacji w maszynie zawiera fluorowany gaz cieplarniany R134a (współczynnik globalnego ocieplenia = 1430). Układ zawiera 1,00 kg czynnika chłodniczego, co dla CO₂ stanowi odpowiednik 1,430 tony metrycznej.

Specyfikacje koparki hydraulicznej 352 o dużym zasięgu

Masy eksploatacyjne i nacisk na podłoże

	Nakładki ogniwa gąsienicy z potrójną ostrogą 600 mm (24 cale)		Nakładki ogniwa gąsienicy z podwójną ostrogą 600 mm (24 cale)		Nakładki ogniwa gąsienicy z potrójną ostrogą 750 mm (30 cale)		Nakładki ogniwa gąsienicy z potrójną ostrogą 900 mm (35 cale)	
	Masa	Nacisk na podłoże	Masa	Nacisk na podłoże	Masa	Nacisk na podłoże	Masa	Nacisk na podłoże
	kg (funty)	kPa (psi)	kg (funty)	kPa (psi)	kg (funty)	kPa (psi)	kg (funty)	kPa (psi)
Rama główna z rolkami gąsienic z pojedynczym kołnierzem i rolkami prowadzącymi								
Przeciwwaga 12,0 t (26 455 funtów) + sama maszyna z wysokim i szerokim podwoziem o zmiennym rozstawie								
Wysięgnik LRE + ramię LRE 8,5 m (27 stóp 11 cali) + łyżka HD 1,19 m ³ (1,56 jarda ³)	56 900 (125 500)	98,9 (14,3)	57 100 (125 800)	99,2 (14,4)	57 700 (127 200)	80,4 (11,7)	58 400 (128 800)	67,8 (9,8)

We wszystkich masach eksploatacyjnych uwzględniono zbiornik paliwa wypełniony w 90% oraz wagę operatora wynoszącą 75 kg (165 funtów).

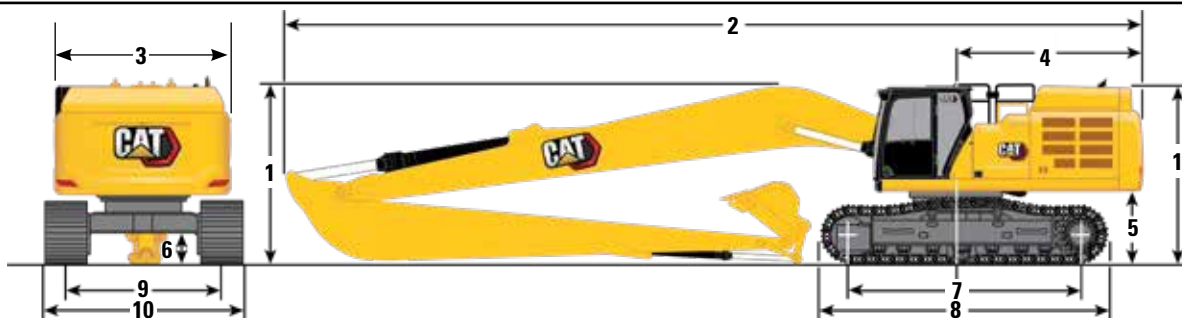
Masa głównych podzespołów

	kg	funty
Masa samej maszyny z przeciwwagą 12,0 t (26 455 funtów), ramą mechanizmu obrotu o dużym zasięgu, siłownikami wysięgnika, ramą główną z rolkami gąsienic z pojedynczym kołnierzem i rolkami prowadzącymi	40 030	38 360
Płyty gąsienicowe:		
Szerokość 600 mm (24 cale), grubość 15,5 mm (0,6 cala), nakładki ogniwa gąsienicy z potrójną ostrogą	5290	11 660
Szerokość 600 mm (24 cale), grubość 15,5 mm (0,6 cala), nakładki ogniwa gąsienicy z podwójną ostrogą przeciwszlizgową	5410	11 920
Szerokość 750 mm (30 cale), grubość 15,5 mm (0,6 cala), nakładki ogniwa gąsienicy z potrójną ostrogą	6040	13 310
Szerokość 900 mm (35 cale), grubość 15,5 mm (0,6 cala), nakładki ogniwa gąsienicy z potrójną ostrogą	6770	14 930
Dwa siłowniki wysięgnika	870	1920
Masa zbiornika paliwa wypełnionego w 90% oraz waga operatora wynosząca 75 kg (165 funtów)	630	1390
Przeciwwaga:		
Przeciwwaga 12,0 t (26 455 funtów)	12 000	26 460
Rama obrotowa:		
Rama mechanizmu obrotu o dużym zasięgu (LRE)	4340	9570
Wysokie i szerokie podwozie o zmiennym rozstawie:		
Rama główna z rolkami gąsienic SF i rolkami prowadzącymi	14 090	31 060
Wysięgniki (w tym przewody, sworznie, siłownik ramienia):		
Wysięgnik LRE – 11,5 m (37 stóp 9 cali)	6510	14 360
Ramiona (w tym przewody, sworznie, siłownik łyżki i układ zawieszenia łyżki)		
Ramię LRE 8,5 m (27 stóp 11 cali)	3600	7930
Łyżki (bez podnośnika):		
HD 1,19 m ³ (1,56 jarda ³) do zawieszenia typu B1	890	1960
Szybkozłącza:		
Specjalne do CW	250	550
Uchwyt sworzniowy	380	840

Specyfikacje koparki hydraulicznej 352 o dużym zasięgu

Wymiary

Wszystkie wymiary są przybliżone i zależą od rodzaju łyżki.



Opcja wysięgnika

Wysięgnik do przeładunku materiałów (LRE)
11,5 m (37 stóp 9 cali)

Wersja ramienia

Ramię LRE
LR8.5B1 (27 stóp 11 cali)

1 Wysokość maszyny:

Wysokość kabiny	3390 mm	11 stóp 1 cal
Wysokość osłon OPG	3540 mm	11 stóp 7 cali
Wysokość poręczy	3540 mm	11 stóp 7 cali
Wysięgnik/ramię/łyżka zainstalowane	3740 mm	12 stóp 3 cale
Z zamontowanym wysięgnikiem/ramieniem	3740 mm	12 stóp 3 cale
Z zamontowanym wysięgnikiem	3410 mm	11 stóp 2 cale
Z zamontowanym wysięgnikiem/ramieniem/łyżką (z dodatkowymi przewodami)	3780 mm	12 stóp 4 cale
Z zamontowanym wysięgnikiem/ramieniem (z dodatkowymi przewodami)	3780 mm	12 stóp 4 cale
Z zamontowanym wysięgnikiem (z dodatkowymi przewodami)	3460 mm	11 stóp 4 cale

2 Długość maszyny:

Wysięgnik/ramię/łyżka zainstalowane	16 450 mm	53 stopy 11 cali
Z zamontowanym wysięgnikiem/ramieniem	16 450 mm	53 stopy 11 cali
Z zamontowanym wysięgnikiem	15 310 mm	50 stóp 2 cale
Z zamontowanym wysięgnikiem/ramieniem/łyżką (z dodatkowymi przewodami)	16 450 mm	53 stopy 11 cali
Z zamontowanym wysięgnikiem/ramieniem (z dodatkowymi przewodami)	16 450 mm	53 stopy 11 cali
Z zamontowanym wysięgnikiem (z dodatkowymi przewodami)	15 310 mm	50 stóp 2 cale

3 Szerokość ramy górnej (bez uchwytów)

	3020 mm	9 stóp 10 cali
--	---------	----------------

4 Promień obrotu rufy

	3760 mm	12 stóp 4 cale
--	---------	----------------

5 Luz przeciwwagi bez ucha nakładki

	1445 mm	4 stóp 8 cali
--	---------	---------------

6 Prześwit bez ucha nakładki

	710 mm	2 stóp 3 cale
--	--------	---------------

7 Długość do środka rolek

	4340 mm	14 stóp 2 cale
--	---------	----------------

Typ łyżki	HD	
-----------	----	--

Pojemność łyżki	1,19 m ³	1,56 jarda ³
-----------------	---------------------	-------------------------

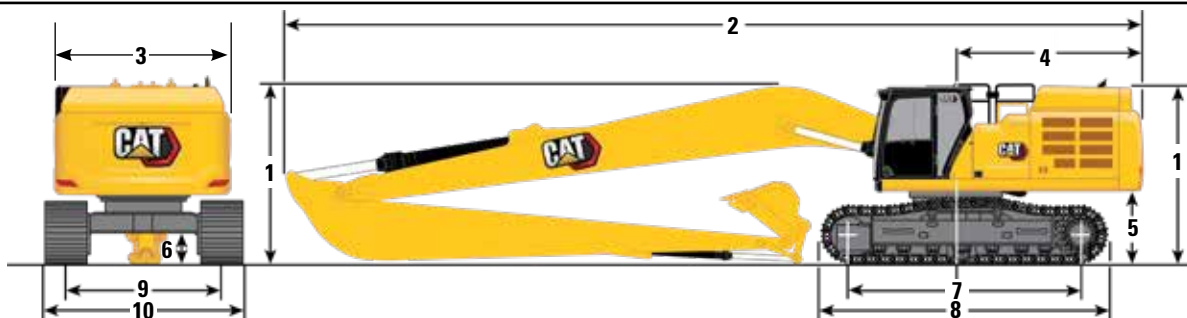
Promień zrzutu łyżki	1573 mm	5 stóp 1 cal
----------------------	---------	--------------

(ciąg dalszy na następnej stronie)

Specyfikacje koparki hydraulicznej 352 o dużym zasięgu

Wymiary (ciąg dalszy)

Wszystkie wymiary są przybliżone i zależą od rodzaju łyżki.



Opcja wysięgnika

Wysięgnik do przeładunku
materiałów (LRE)
11,5 m (37 stóp 9 cali)

Wersja ramienia

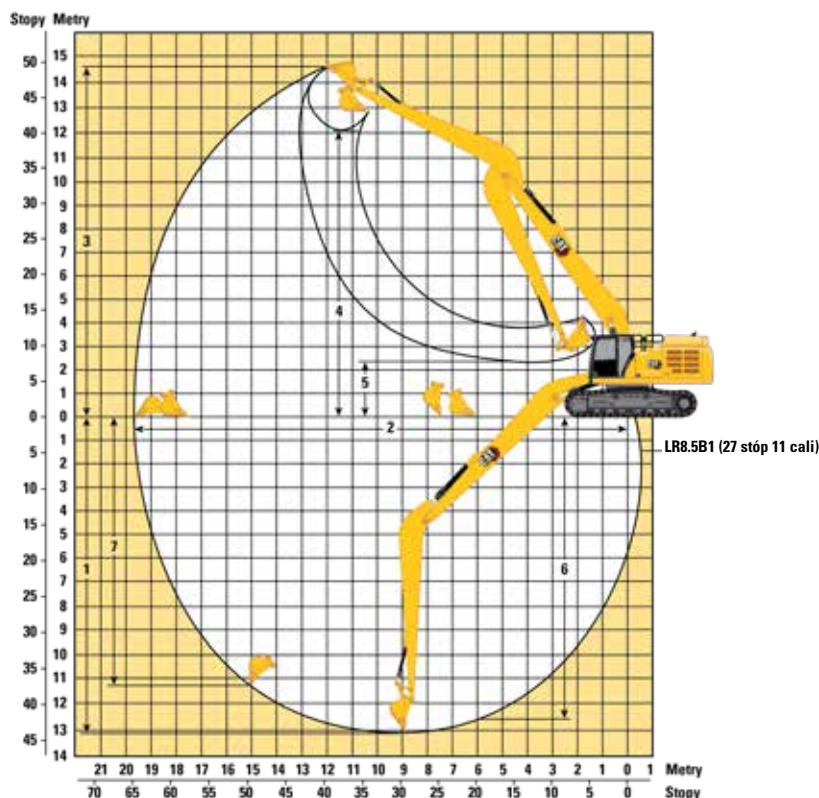
Ramię LRE
LR8.5B1 (27 stóp 11 cali)

8 Długość gąsienicy	5350 mm	17 stóp 6 cali
9 Rozstaw gąsienic:		
Wsunięte	3220 mm	10 stóp 6 cali
Wysunięte	3720 mm	12 stóp 2 cale
10 Szerokość podwozia (ze stopniami): Wsunięte		
Nakładki 600 mm (24 cale)	4010 mm	13 stóp 1 cal
Nakładki 750 mm (30 cale)	4010 mm	13 stóp 1 cal
Nakładki 900 mm (35 cale)	4120 mm	13 stóp 6 cali
Szerokość podwozia (ze stopniami): Wysunięte		
Nakładki 600 mm (24 cale)	4510 mm	14 stóp 9 cale
Nakładki 750 mm (30 cale)	4510 mm	14 stóp 9 cale
Nakładki 900 mm (35 cale)	4620 mm	15 stóp 1 cal
Typ łyżki		HD
Pojemność łyżki	1,19 m ³	1,56 jarda ³
Promień zrzutu łyżki	1573 mm	5 stóp 1 cal

Specyfikacje koparki hydraulicznej 352 o dużym zasięgu

Zakresy i siły robocze

Wszystkie wymiary są przybliżone i zależą od rodzaju łyżki.



Opcja wysięgnika

Wysięgnik do przeładunku materiałów
(LRE) 11,5 m (37 stóp 9 cali)

Wersja ramienia

Ramię LRE
LR8.5B1 (27 stóp 11 cali)

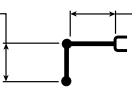
1	Maksymalna głębokość kopania	13 040 mm	42 stopy 9 cale
2	Maksymalny zasięg na poziomie podłoża	19 640 mm	64 stopy 5 cale
3	Maksymalna wysokość skrawania	14 700 mm	48 stóp 2 cale
4	Maksymalna wysokość wyładunku	12 030 mm	39 stóp 5 cale
5	Minimalna wysokość wyładunku	2250 mm	7 stóp 4 cale
6	Maksymalna głębokość wybierania z wykopu z płaskim dnem o dł. 2440 mm (8 stóp)	12 970 mm	42 stopy 6 cali
7	Maksymalna głębokość wykopu o pionowej ścianie	11 280 mm	37 stóp 0 cali
	Siła kopania łyżki (ISO)	141 kN	31 700 funtów
	Siła kopania ramienia (ISO)	104 kN	23 380 funtów
	Typ łyżki	HD	
	Pojemność łyżki	1,19 m ³	1,56 jarda ³
	Promień zrzutu łyżki	1573 mm	5 stop 1 cal

Specyfikacje koparki hydraulicznej 352 o dużym zasięgu

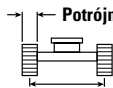
Udźwig wysięgnika LRE – przeciwwaga: 12,0 t (26 455 funtów) – bez łyżki, tryb zwiększonego udźwigu: Wł.

8,5 m (27 stóp 11 cali)

8.5B1



11,5 m (37 stóp 9 cali)



Potrójne ostrogi przeciwślizgowe (HW-VG) 900 mm (35 cali)

3720 mm (12 stóp 2 cale)

4340 mm (14 stóp 2 cale)



5350 mm (17 stóp 6 cali)

Wysięgnik	kg funty	3,0 m/10,0 stóp		4,5 m/15,0 stóp		6,0 m/20,0 stóp		7,5 m/25,0 stóp		9,0 m/30,0 stóp		m stopy/cal		
13,5 m 45,0 stóp	kg funty											*2900	*2900	14,41 47 stóp 6 cali
12,0 m 40,0 stóp	kg funty											*2850	*2850	15,46 50 stóp 10 cali
10,5 m 35,0 stóp	kg funty											*2850	*2850	16,30 53 stopy 4 cale
9,0 m 30,0 stóp	kg funty											*2850	*2850	16,97 55 stóp 10 cali
7,5 m 25,0 stóp	kg funty											*2900	*2900	17,49 57 stóp 6 cali
6,0 m 20,0 stóp	kg funty											*3000	*3000	17,86 59 stóp 2 cale
4,5 m 15,0 stóp	kg funty											*3150	*3150	18,10 60 stóp 0 cali
3,0 m 10,0 stóp	kg funty			*13 150 *31 600	*13 150 *31 600	*15 650 *33 700	*15 650 *33 700	*12 150 *26 150	*12 150 *26 150	*9950 *21 500	*9950 *21 500	*3300 *7200	*3300 *7200	18,21 60 stóp 0 cali
1,5 m 5,0 stóp	kg funty			*7650 *17 650	*7650 *17 650	*17 050 *36 850	*17 050 *36 850	*13 050 *28 200	*13 050 *28 200	*10 600 *22 900	*10 600 *22 900	*3500 *7700	*3500 *7700	18,19 60 stóp 0 cali
0 m 0 stóp	kg funty	*4050 *9100	*4050 *9100	*7100 *16 050	*7100 *16 050	*13 250 *30 400	*13 250 *30 400	*13 700 *29 650	13 400 28 850	*11 100 *23 950	10 450 22 550	*3800 *8300	3600 7950	18,06 59 stóp 2 cale
-1,5 m -5,0 stóp	kg funty	*5400 *12 050	*5400 *12 050	*7700 *17 300	*7700 *17 300	*12 250 *27 850	*12 250 *27 850	*14 000 *30 350	12 650 27 250	*11 400 *24 600	9900 21 300	*4150 *9100	3600 7950	17,79 58 stóp 4 cale
-3,0 m -10,0 stóp	kg funty	*6750 *15 050	*6750 *15 050	*8750 *19 650	*8750 *19 650	*12 600 *28 500	*12 600 *28 500	*14 000 *30 300	12 200 26 300	11 250 24 200	9500 20 450	4400 9650	3700 8100	17,39 57 stóp 6 cali
-4,5 m -15,0 stóp	kg funty	*8100 *18 100	*8100 *18 100	*10 050 *22 550	*10 050 *22 550	*13 550 *30 700	*13 550 *30 700	*13 700 *29 600	12 000 25 800	11 000 23 700	9250 19 950	4550 10 050	3850 8450	16,84 55 stóp 10 cali
-6,0 m -20,0 stóp	kg funty	*9550 *21 350	*9550 *21 350	*11 550 *25 900	*11 550 *25 900	*15 000 *33 900	*15 000 *33 900	*13 050 *28 250	11 950 25 700	*10 900 23 500	9200 19 750	4850 10 700	4050 9000	16,13 53 stopy 4 cale
-7,5 m -25,0 stóp	kg funty			*13 200 *29 650	*13 200 *29 650	*14 650 *31 650	*14 650 *31 650	*12 150 *26 200	12 050 25 950	*10 200 *22 000	9200 19 850	5250 11 650	4450 9850	15,25 50 stóp 0 cali
-9,0 m -30,0 stóp	kg funty			*15 050 *33 400	*15 050 *33 400	*12 900 *27 650	*12 900 *27 650	*10 850 *23 300	*10 850 *23 300	*9250 *19 800	*9250 *19 800	*5250 *11 550	5000 11 150	14,14 46 stóp 8 cali
-10,5 m -35,0 stóp	kg funty							*9150 *19 400	*9150 *19 400	*7850 *16 650	*7850 *16 650	*5100 *11 100	*5100 *11 100	12,77 41 stóp 8 cali



ISO 10567:2007



* Informuje, że ładowność jest ograniczona przez układ hydrauliczny, a nie przez obciążenie destabilizujące. Powyższe wartości są zgodne z normą ISO 10567:2007 dla koparek hydraulicznych. Nie przekraczają 87% udźwigu układu hydraulicznego ani 75% obciążenia destabilizującego. Od wartości udźwigów należy odjąć ciężar osprzętu do podnoszenia. Udźwigi dotyczą maszyny stojącej na twardym podłożu zapewniającym jej jednolite oparcie. Użycie punktu zaczepienia osprzętu roboczego do przenoszenia/podnoszenia przedmiotów może wpłynąć na wydajność podnoszenia.

Udźwig utrzymuje się w zakresie $\pm 5\%$ w przypadku wszystkich dostępnych płyt gąsienicowych.

Informacje na temat konkretnego produktu można znaleźć w instrukcji obsługi i konserwacji.

(ciąg dalszy na następnej stronie)

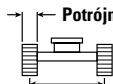
Specyfikacje koparki hydraulicznej 352 o dużym zasięgu

Udźwig wysięgnika LRE – przeciwwaga: 12,0 t (26 455 funtów) – bez łyżki, tryb zwiększonego udźwigu: wł. (ciąg dalszy)

8,5 m (27 stóp 11 cali)

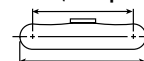


11,5 m (37 stóp 9 cali)



Potrójne ostrogi przeciwślizgowe (HW-VG) 900 mm (35 cali)

4340 mm (14 stóp 2 cali)



3720 mm (12 stóp 2 cali)

5350 mm (17 stóp 6 cali)

		10,5 m/35,0 stóp		12,0 m/40,0 stóp		13,5 m/45,0 stóp		15,0 m/50,0 stóp		16,5 m/55,0 stóp		m stopy/cal		
		kg funty	kg funty	kg funty	kg funty	kg funty	kg funty	kg funty	kg funty	kg funty	kg funty	kg funty	kg funty	kg funty
13,5 m 45,0 stóp	kg funty											*2900	*2900	14,41 47 stóp 6 cali
12,0 m 40,0 stóp	kg funty							*3350 *6500	*3350 *6500			*2850 *6250	*2850 *6250	15,46 50 stóp 10 cali
10,5 m 35,0 stóp	kg funty							*4100 *8450	*4100 *8450			*2850 *6200	*2850 *6200	16,30 53 stopy 4 cale
9,0 m 30,0 stóp	kg funty							*4750 *9950	*4750 *9950	*3450 *6700	*3450 *6700	*2850 *6250	*2850 *6250	16,97 55 stóp 10 cali
7,5 m 25,0 stóp	kg funty					*5900 *12 800	*5900 *12 800	*5350 *11 300	*5350 *11 300	*4150 *8350	*4150 *8350	*2900 *6400	*2900 *6400	17,49 57 stóp 6 cali
6,0 m 20,0 stóp	kg funty			*6700 *14 550	*6700 *14 550	*6150 *13 300	*6150 *13 300	*5650 *12 250	*5650 *12 250	*4750 *9750	*4750 *9750	*3000 *6600	*3000 *6600	17,86 59 stóp 2 cale
4,5 m 15,0 stóp	kg funty	*8000 *17 250	*8000 *17 250	*7050 *15 300	*7050 *15 300	*6400 *13 800	*6400 *13 800	*5800 *12 600	5650 12 150	*5350 *11 050	4750 10 100	*3150 *6850	*3150 *6850	18,10 60 stóp 0 cali
3,0 m 10,0 stóp	kg funty	*8500 *18 350	*8500 *18 350	*7400 *16 050	*7400 *16 050	*6600 *14 350	6500 13 900	*6000 *12 950	5400 11 600	4550 11 400	4550 9750	*3300 *7200	*3300 *7200	18,21 60 stóp 0 cali
1,5 m 5,0 stóp	kg funty	*8950 *19 300	*8950 *19 300	*7750 *16 750	7400 15 900	*6850 *14 800	6150 13 200	6050 12 950	5200 11 100	5150 11 000	4400 9400	*3500 *7700	*3500 *7700	18,19 60 stóp 0 cali
0 m 0 stóp	kg funty	*9300 *20 100	8450 18 200	*8000 *17 300	7000 15 000	6850 14 700	5850 12 550	5800 12 450	4950 10 650	5000 10 700	4250 9050	*3800 *8300	3600 7950	18,06 59 stóp 2 cale
-1,5 m -5,0 stóp	kg funty	9400 20 250	8000 17 250	7800 16 750	6650 14 300	6600 14 150	5600 12 050	5600 12 050	4750 10 250	4850 10 400	4100 8750	*4150 *9100	3600 7950	17,79 58 stóp 4 cale
-3,0 m -10,0 stóp	kg funty	9100 19 550	7700 16 550	7550 16 200	6400 13 750	6400 13 700	5400 11 600	5450 11 750	4650 9900	4750 10 200	4000 8550	4400 9650	3700 8100	17,39 57 stóp 6 cali
-4,5 m -15,0 stóp	kg funty	8850 19 100	7500 16 100	7350 15 850	6250 13 400	6250 13 450	5250 11 350	5400 11 550	4550 9750	4700 10 100	3950 8450	4550 10 050	3850 8450	16,84 55 stóp 10 cali
-6,0 m -20,0 stóp	kg funty	8750 18 900	7400 15 900	7300 15 650	6150 13 200	6200 13 300	5200 11 200	5350 11 500	4500 9650			4850 10 700	4050 9000	16,13 53 stopy 4 cale
-7,5 m -25,0 stóp	kg funty	*8700 *18 700	7400 15 950	7300 15 700	6150 13 200	6200 13 350	5200 11 250	5400 11 500	4550			5250 11 650	4450 9850	15,25 50 stóp 0 cali
-9,0 m -30,0 stóp	kg funty	*7900 *16 850	7500 16 200	*6750 *14 350	6250 13 450	*5700 *12 000	5300 11 500					*5250 *11 550	5000 11 150	14,14 46 stóp 8 cali
-10,5 m -35,0 stóp	kg funty	*6700 *14 150	*6700 *14 150	*5650 *11 750	*5650 *11 750							*5100 *11 100	*5100 *11 100	12,77 41 stóp 8 cali



ISO 10567:2007



* Informuje, że ładowność jest ograniczona przez układ hydrauliczny, a nie przez obciążenie destabilizujące. Powyższe wartości są zgodne z normą ISO 10567:2007 dla koparek hydraulicznych. Nie przekraczają 87% udźwigu układu hydraulicznego ani 75% obciążenia destabilizującego. Od wartości udźwigów należy odjąć ciężar osprzętu do podnoszenia. Udźwigi dotyczą maszyny stojącej na twardym podłożu zapewniającym jej jednolite oparcie. Użycie punktu zaczepienia osprzętu roboczego do przenoszenia/podnoszenia przedmiotów może wpłynąć na wydajność podnoszenia.

Udźwig utrzymuje się w zakresie $\pm 5\%$ w przypadku wszystkich dostępnych płyt gąsienicowych.

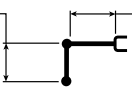
Informacje na temat konkretnego produktu można znaleźć w instrukcji obsługi i konserwacji.

Specyfikacje koparki hydraulicznej 352 o dużym zasięgu

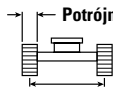
Udźwig wysięgnika LRE – przeciwwaga: 12,0 t (26 455 funtów) – bez łyżki, tryb zwiększonego udźwigu: Wł.

8,5 m (27 stóp 11 cali)

8.5B1



11,5 m (37 stóp 9 cali)



Potrójne ostrogi przeciwślizgowe (VG) 750 mm (30 cali)

3720 mm (12 stóp 2 cali)

4340 mm (14 stóp 2 cali)



5350 mm (17 stóp 6 cali)

Wysięgnik / Counterweight	3,0 m/10,0 stóp		4,5 m/15,0 stóp		6,0 m/20,0 stóp		7,5 m/25,0 stóp		9,0 m/30,0 stóp		4340 mm (14 stóp 2 cali)		m stopy/cal
	kg	funty	kg	funty	kg	funty	kg	funty	kg	funty	kg	funty	
13,5 m / 45,0 stóp											*2900	*2900	14,41 / 47 stóp 6 cali
12,0 m / 40,0 stóp											*2850	*2850	15,46 / 50 stóp 10 cali
10,5 m / 35,0 stóp											*2850	*2850	16,30 / 53 stopy 4 cale
9,0 m / 30,0 stóp											*2850	*2850	16,97 / 55 stóp 10 cali
7,5 m / 25,0 stóp											*2900	*2900	17,49 / 57 stóp 6 cali
6,0 m / 20,0 stóp											*3000	*3000	17,86 / 59 stóp 2 cale
4,5 m / 15,0 stóp											*3150	*3150	18,10 / 60 stóp 0 cali
3,0 m / 10,0 stóp			*13 150	*13 150	*15 650	*15 650	*12 150	*12 150	*9950	*9950	*3300	*3300	18,21 / 60 stóp 0 cali
1,5 m / 5,0 stóp			*7650	*7650	*17 050	*17 050	*13 050	*13 050	*10 600	*10 600	*3500	*3500	18,19 / 60 stóp 0 cali
0 m / 0 stóp	*4050	*4050	*7100	*7100	*13 250	*13 250	*13 700	13 200	*11 100	10 300	*3800	3550	18,06 / 59 stóp 2 cale
-1,5 m / -5,0 stóp	*5400	*5400	*7700	*7700	*12 250	*12 250	*14 000	12 450	*11 400	9750	*4150	3550	17,79 / 58 stóp 4 cale
-3,0 m / -10,0 stóp	*6750	*6750	*8750	*8750	*12 600	*12 600	*14 000	12 000	11 050	9350	4300	3600	17,39 / 57 stóp 6 cali
-4,5 m / -15,0 stóp	*8100	*8100	*10 050	*10 050	*13 550	*13 550	*13 700	11 800	10 850	9100	4500	3750	16,84 / 55 stóp 10 cali
-6,0 m / -20,0 stóp	*9550	*9550	*11 550	*11 550	*15 000	*15 000	*13 050	11 750	10 750	9000	4750	4000	16,13 / 53 stopy 4 cale
-7,5 m / -25,0 stóp			*13 200	*13 200	*14 650	*14 650	*12 150	11 850	*10 200	9050	5150	4350	15,25 / 50 stóp 0 cali
-9,0 m / -30,0 stóp			*15 050	*15 050	*12 900	*12 900	*10 850	*10 850	*9250	9200	*5250	4900	14,14 / 46 stóp 8 cali
-10,5 m / -35,0 stóp							*9150	*9150	*7850	*7850	*5100	*5100	12,77 / 41 stóp 8 cali



ISO 10567:2007



* Informuje, że ładowność jest ograniczona przez układ hydrauliczny, a nie przez obciążenie destabilizujące. Powyższe wartości są zgodne z normą ISO 10567:2007 dla koparek hydraulicznych. Nie przekraczają 87% udźwigu układu hydraulicznego ani 75% obciążenia destabilizującego. Od wartości udźwigów należy odjąć ciężar osprzętu do podnoszenia. Udźwigi dotyczą maszyny stojącej na twardym podłożu zapewniającym jej jednolite oparcie. Użycie punktu zaczepienia osprzętu roboczego do przenoszenia/podnoszenia przedmiotów może wpłynąć na wydajność podnoszenia.

Udźwig utrzymuje się w zakresie $\pm 5\%$ w przypadku wszystkich dostępnych płyt gąsienicowych.

Informacje na temat konkretnego produktu można znaleźć w instrukcji obsługi i konserwacji.

(ciąg dalszy na następnej stronie)

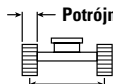
Specyfikacje koparki hydraulicznej 352 o dużym zasięgu

Udźwig wysięgnika LRE – przeciwwaga: 12,0 t (26 455 funtów) – bez łyżki, tryb zwiększonego udźwigu: wł. (ciąg dalszy)

8,5 m (27 stóp 11 cali)

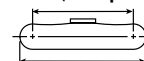


11,5 m (37 stóp 9 cali)



Potrójne ostrogi przeciwślizgowe (VG) 750 mm (30 cali)

4340 mm (14 stóp 2 cali)



3720 mm (12 stóp 2 cali)

5350 mm (17 stóp 6 cali)

Wysięgnik	Waga	10,5 m/35,0 stóp		12,0 m/40,0 stóp		13,5 m/45,0 stóp		15,0 m/50,0 stóp		16,5 m/55,0 stóp		m stopy/cal		
		kg	funty	kg	funty	kg	funty	kg	funty	kg	funty	kg	funty	
13,5 m 45,0 stóp	kg funty											*2900	*2900	14,41 47 stóp 6 cali
12,0 m 40,0 stóp	kg funty							*3350 *6500	*3350 *6500			*2850 *6250	*2850 *6250	15,46 50 stóp 10 cali
10,5 m 35,0 stóp	kg funty							*4100 *8450	*4100 *8450			*2850 *6200	*2850 *6200	16,30 53 stopy 4 cale
9,0 m 30,0 stóp	kg funty							*4750 *9950	*4750 *9950	*3450 *6700	*3450 *6700	*2850 *6250	*2850 *6250	16,97 55 stóp 10 cali
7,5 m 25,0 stóp	kg funty					*5900 *12 800	*5900 *12 800	*5350 *11 300	*5350 *11 300	*4150 *8350	*4150 *8350	*2900 *6400	*2900 *6400	17,49 57 stóp 6 cali
6,0 m 20,0 stóp	kg funty			*6700 *14 550	*6700 *14 550	*6150 *13 300	*6150 *13 300	*5650 *12 250	*5650 *12 250	*4750 *9750	*4750 *9750	*3000 *6600	*3000 *6600	17,86 59 stóp 2 cale
4,5 m 15,0 stóp	kg funty	*8000 *17 250	*8000 *17 250	*7050 *15 300	*7050 *15 300	*6400 *13 800	*6400 *13 800	*5800 *12 600	5600 11 950	*5350 *11 050	4650 9950	*3150 *6850	*3150 *6850	18,10 60 stóp 0 cali
3,0 m 10,0 stóp	kg funty	*8500 *18 350	*8500 *18 350	*7400 *16 050	*7400 *16 050	*6600 *14 350	6400 13 700	*6000 *12 950	5350 11 450	5250 11 200	4500 9600	*3300 *7200	*3300 *7200	18,21 60 stóp 0 cali
1,5 m 5,0 stóp	kg funty	*8950 *19 300	8850 19 100	*7750 *16 750	7300 15 650	*6850 *14 800	6050 13 000	5950 12 750	5100 10 900	5050 10 850	4300 9200	*3500 *7700	*3500 *7700	18,19 60 stóp 0 cali
0 m 0 stóp	kg funty	*9300 *20 100	8350 17 900	*8000 17 250	6850 14 800	6750 14 450	5750 12 350	5700 12 250	4850 10 450	4900 10 500	4150 8900	*3800 *8300	3550 7800	18,06 59 stóp 2 cale
-1,5 m -5,0 stóp	kg funty	9250 19 950	7900 16 950	7700 16 500	6550 14 050	6450 13 900	5500 11 800	5550 11 850	4700 10 050	4750 10 200	4000 8600	*4150 *9100	3550 7800	17,79 58 stóp 4 cale
-3,0 m -10,0 stóp	kg funty	8950 19 200	7550 16 300	7400 15 950	6300 13 500	6250 13 500	5300 11 400	5400 11 550	4550 9750	4650 10 000	3900 8400	4300 9500	3600 7950	17,39 57 stóp 6 cali
-4,5 m -15,0 stóp	kg funty	8700 18 750	7350 15 850	7250 15 600	6100 13 150	6150 13 200	5200 11 100	5300 11 350	4450 9550	4600 9900	3850 8300	4500 9850	3750 8250	16,84 55 stóp 10 cali
-6,0 m -20,0 stóp	kg funty	8600 18 550	7250 15 650	7150 15 400	6050 12 950	6050 13 050	5100 11 000	5250 11 300	4400 9500			4750 10 500	4000 8800	16,13 53 stopy 4 cale
-7,5 m -25,0 stóp	kg funty	8650 18 600	7250 15 650	7150 15 400	6050 13 000	6100 13 100	5100 11 050	5300 11 300	4450			5150 11 450	4350 9650	15,25 50 stóp 0 cali
-9,0 m -30,0 stóp	kg funty	*7900 *16 850	7350 15 900	*6750 *14 350	6100 13 200	*5700 *12 000	5200 11 300					*5250 *11 550	4900 10 950	14,14 46 stóp 8 cali
-10,5 m -35,0 stóp	kg funty	*6700 *14 150	*6700 *14 150	*5650 *11 750	*5650 *11 750							*5100 *11 100	*5100 *11 100	12,77 41 stóp 8 cali



ISO 10567:2007



* Informuje, że ładowność jest ograniczona przez układ hydrauliczny, a nie przez obciążenie destabilizujące. Powyższe wartości są zgodne z normą ISO 10567:2007 dla koparek hydraulicznych. Nie przekraczają 87% udźwigu układu hydraulicznego ani 75% obciążenia destabilizującego. Od wartości udźwigu należy odjąć ciężar osprzętu do podnoszenia. Udźwigi dotyczą maszyny stojącej na twardym podłożu zapewniającym jej jednolite oparcie. Użycie punktu zaczepienia osprzętu roboczego do przenoszenia/podnoszenia przedmiotów może wpłynąć na wydajność podnoszenia.

Udźwig utrzymuje się w zakresie $\pm 5\%$ w przypadku wszystkich dostępnych płyt gąsienicowych.

Informacje na temat konkretnego produktu można znaleźć w instrukcji obsługi i konserwacji.

Specyfikacje koparki hydraulicznej 352 o dużym zasięgu

Udźwig wysięgnika LRE – przeciwwaga: 12,0 t (26 455 funtów) – bez łyżki, tryb zwiększonego udźwigu: Wł.

		8,5 m (27 stóp 11 cali)		11,5 m (37 stóp 9 cali)		Potrójne ostrogi przeciwślizgowe (VG) 600 mm (24 cale)		4340 mm (14 stóp 2 cale)		3720 mm (12 stóp 2 cale)		5350 mm (17 stóp 6 cali)		
		8.5B1												
		3,0 m/10,0 stóp		4,5 m/15,0 stóp		6,0 m/20,0 stóp		7,5 m/25,0 stóp		9,0 m/30,0 stóp		m stopy/cal		
		kg funty		kg funty		kg funty		kg funty		kg funty		kg funty		
13,5 m	kg											*2900	*2900	14,41
45,0 stóp	funty													47 stóp 6 cali
12,0 m	kg											*2850	*2850	15,46
40,0 stóp	funty											*6250	*6250	50 stóp 10 cali
10,5 m	kg											*2850	*2850	16,30
35,0 stóp	funty											*6200	*6200	53 stopy 4 cale
9,0 m	kg											*2850	*2850	16,97
30,0 stóp	funty											*6250	*6250	55 stóp 10 cali
7,5 m	kg											*2900	*2900	17,49
25,0 stóp	funty											*6400	*6400	57 stóp 6 cali
6,0 m	kg											*3000	*3000	17,86
20,0 stóp	funty											*6600	*6600	59 stóp 2 cale
4,5 m	kg											*3150	*3150	18,10
15,0 stóp	funty											*6850	*6850	60 stóp 0 cali
3,0 m	kg			*13 150	*13 150	*15 650	*15 650	*12 150	*12 150	*9950	*9950	*3300	*3300	18,21
10,0 stóp	funty			*31 600	*31 600	*33 700	*33 700	*26 150	*26 150	*21 500	*21 500	*7200	*7200	60 stóp 0 cali
1,5 m	kg			*7650	*7650	*17 050	*17 050	*13 050	*13 050	*10 600	*10 600	*3500	*3500	18,19
5,0 stóp	funty			*17 650	*17 650	*36 850	*36 850	*28 200	*28 200	*22 900	*22 900	*7700	*7700	60 stóp 0 cali
0 m	kg	*4050	*4050	*7100	*7100	*13 250	*13 250	*13 700	13 000	*11 100	10 150	*3800	3500	18,06
0 stóp	funty	*9100	*9100	*16 050	*16 050	*30 400	*30 400	*29 650	28 000	*23 950	21 850	*8300	7650	59 stóp 2 cale
-1,5 m	kg	*5400	*5400	*7700	*7700	*12 250	*12 250	*14 000	12 250	11 300	9550	*4150	3500	17,79
-5,0 stóp	funty	*12 050	*12 050	*17 300	*17 300	*27 850	*27 850	*30 350	26 400	24 300	20 600	*9100	7650	58 stóp 4 cale
-3,0 m	kg	*6750	*6750	*8750	*8750	*12 600	*12 600	*14 000	11 800	10 900	9200	4250	3550	17,39
-10,0 stóp	funty	*15 050	*15 050	*19 650	*19 650	*28 500	*28 500	*30 300	25 400	23 400	19 750	9300	7800	57 stóp 6 cali
-4,5 m	kg	*8100	*8100	*10 050	*10 050	*13 550	*13 550	*13 700	11 600	10 650	8950	4400	3700	16,84
-15,0 stóp	funty	*18 100	*18 100	*22 550	*22 550	*30 700	*30 700	*29 600	24 950	22 900	19 250	9700	8100	55 stóp 10 cali
-6,0 m	kg	*9550	*9550	*11 550	*11 550	*15 000	*15 000	*13 050	11 550	10 550	8850	4650	3900	16,13
-20,0 stóp	funty	*21 350	*21 350	*25 900	*25 900	*33 900	*33 900	*28 250	24 850	22 700	19 100	10 300	8650	53 stopy 4 cale
-7,5 m	kg			*13 200	*13 200	*14 650	*14 650	*12 150	11 650	*10 200	8900	5100	4250	15,25
-25,0 stóp	funty			*29 650	*29 650	*31 650	*31 650	*26 200	25 050	*22 000	19 150	11 250	9450	50 stóp 0 cali
-9,0 m	kg			*15 050	*15 050	*12 900	*12 900	*10 850	*10 850	*9250	9050	*5250	4850	14,14
-30,0 stóp	funty			*33 400	*33 400	*27 650	*27 650	*23 300	*23 300	*19 800	19 500	*11 550	10 750	46 stóp 8 cali
-10,5 m	kg							*9150	*9150	*7850	*7850	*5100	*5100	12,77
-35,0 stóp	funty							*19 400	*19 400	*16 650	*16 650	*11 100	*11 100	41 stóp 8 cali



ISO 10567:2007



* Informuje, że ładowność jest ograniczona przez układ hydrauliczny, a nie przez obciążenie destabilizujące. Powyższe wartości są zgodne z normą ISO 10567:2007 dla koparek hydraulicznych. Nie przekraczają 87% udźwigu układu hydraulicznego ani 75% obciążenia destabilizującego. Od wartości udźwigów należy odjąć ciężar osprzętu do podnoszenia. Udźwigi dotyczą maszyny stojącej na twardym podłożu zapewniającym jej jednolite oparcie. Użycie punktu zaczepienia osprzętu roboczego do przenoszenia/podnoszenia przedmiotów może wpłynąć na wydajność podnoszenia.

Udźwig utrzymuje się w zakresie $\pm 5\%$ w przypadku wszystkich dostępnych płyt gąsienicowych.

Informacje na temat konkretnego produktu można znaleźć w instrukcji obsługi i konserwacji.

(ciąg dalszy na następnej stronie)

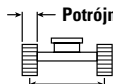
Specyfikacje koparki hydraulicznej 352 o dużym zasięgu

Udźwig wysięgnika LRE – przeciwwaga: 12,0 t (26 455 funtów) – bez łyżki, tryb zwiększonego udźwigu: wł. (ciąg dalszy)

8,5 m (27 stóp 11 cali)

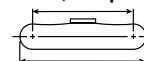


11,5 m (37 stóp 9 cali)



Potrójne ostrogi przeciślizgowe (VG) 600 mm (24 cale)

4340 mm (14 stóp 2 cali)



3720 mm (12 stóp 2 cale)

5350 mm (17 stóp 6 cali)

Wysięgnik	Waga	10,5 m/35,0 stóp		12,0 m/40,0 stóp		13,5 m/45,0 stóp		15,0 m/50,0 stóp		16,5 m/55,0 stóp		m stopy/cal		
		kg	funty	kg	funty	kg	funty	kg	funty	kg	funty	kg	funty	
13,5 m 45,0 stóp	kg											*2900	*2900	14,41 47 stóp 6 cali
12,0 m 40,0 stóp	kg							*3350	*3350			*2850	*2850	15,46 50 stóp 10 cali
10,5 m 35,0 stóp	kg							*4100	*4100			*2850	*2850	16,30 53 stopy 4 cale
9,0 m 30,0 stóp	kg							*4750	*4750	*3450	*3450	*2850	*2850	16,97 55 stóp 10 cali
7,5 m 25,0 stóp	kg					*5900	*5900	*5350	*5350	*4150	*4150	*2900	*2900	17,49 57 stóp 6 cali
6,0 m 20,0 stóp	kg			*6700	*6700	*6150	*6150	*5650	*5650	*4750	4750	*3000	*3000	17,86 59 stóp 2 cale
4,5 m 15,0 stóp	kg	*8000	*8000	*7050	*7050	*6400	*6400	*5800	5500	5350	4600	*3150	*3150	18,10 60 stóp 0 cali
3,0 m 10,0 stóp	kg	*8500	*8500	*7400	*7400	*6600	6300	*6000	5250	5150	4400	*3300	*3300	18,21 60 stóp 0 cali
1,5 m 5,0 stóp	kg	*8950	8750	*7750	7150	*6850	5950	5850	5000	5000	4250	*3500	*3500	18,19 60 stóp 0 cali
0 m 0 stóp	kg	*9300	8200	7900	6750	6600	5650	5600	4800	4800	4100	*3800	3500	18,06 59 stóp 2 cale
-1,5 m -5,0 stóp	kg	9100	7750	7550	6450	6350	5400	5450	4600	4700	3950	*4150	3500	17,79 58 stóp 4 cale
-3,0 m -10,0 stóp	kg	8800	7450	7300	6200	6150	5200	5300	4450	4600	3850	4250	3550	17,39 57 stóp 6 cali
-4,5 m -15,0 stóp	kg	8600	7250	7100	6000	6050	5100	5200	4350	4500	3800	4400	3700	16,84 55 stóp 10 cali
-6,0 m -20,0 stóp	kg	8500	7150	7050	5900	5950	5000	5150	4350			4650	3900	16,13 53 stopy 4 cale
-7,5 m -25,0 stóp	kg	8500	7150	7050	5900	6000	5050	5200	4350			5100	4250	15,25 50 stóp 0 cali
-9,0 m -30,0 stóp	kg	*7900	7250	*6750	6000	*5700	5100					*5250	4850	14,14 46 stóp 8 cali
-10,5 m -35,0 stóp	kg	*6700	*6700	*5650	*5650							*5100	*5100	12,77 41 stóp 8 cali



ISO 10567:2007



* Informuje, że ładowność jest ograniczona przez układ hydrauliczny, a nie przez obciążenie destabilizujące. Powyższe wartości są zgodne z normą ISO 10567:2007 dla koparek hydraulicznych. Nie przekraczają 87% udźwigu układu hydraulicznego ani 75% obciążenia destabilizującego. Od wartości udźwigu należy odjąć ciężar osprzętu do podnoszenia. Udźwigi dotyczą maszyny stojącej na twardym podłożu zapewniającym jej jednolite oparcie. Użycie punktu zaczepienia osprzętu roboczego do przenoszenia/podnoszenia przedmiotów może wpłynąć na wydajność podnoszenia.

Udźwig utrzymuje się w zakresie $\pm 5\%$ w przypadku wszystkich dostępnych płyt gąsienicowych.

Informacje na temat konkretnego produktu można znaleźć w instrukcji obsługi i konserwacji.

Specyfikacje koparki hydraulicznej 352 o dużym zasięgu

Specyfikacje i zgodność łyżki – Europa

	Układ zawieszenia osprzętu	Szerokość		Pojemność		Masa		Napełnienie	Wysokie i szerokie podwozie o zmiennym rozstawie		
		mm	cale	m ³	jardy ³	kg	funty		%	Przeciwwaga 12,0 t (26 455 funtów)	
										Wysięgnik LRE 11,5 m (37 stóp 9 cali)	
LRE 8,5 (27 stóp 11 cali)											
Sworzniowe (bez szybkozłącza)											
Ogólnego przeznaczenia (GD)	B	600	24	0,46	0,61	555	1223	100	●		
	B	750	30	0,64	0,84	626	1380	100	●		
	B	1050	42	1,00	1,31	737	1624	100	●		
O dużej obciążalności (HD)	B	1050	42	1,00	1,31	855	1885	100	●		
Do skarpowania	B	1800	71	0,86	1,12	590	1301	100	●		
	B	2100	83	1,06	1,39	657	1447	100	●		
Łyżki do skarpowania z przechyłem bocznym	B	2000	79	1,23	1,61	1096	2416	100	⊖		
									kg	3075	
									funty	6779	
Dze złączem z uchwytem sworzniowym Cat											
Ogólnego przeznaczenia (GD)	B	600	24	0,46	0,61	555	1223	100	●		
	B	750	30	0,64	0,84	626	1380	100	●		
	B	1050	42	1,00	1,31	737	1624	100	⊙		
O dużej obciążalności (HD)	B	1050	42	1,00	1,31	855	1885	100	●		
Do skarpowania	B	1800	71	0,86	1,12	590	1301	100	●		
	B	2100	83	1,06	1,39	657	1447	100	⊙		
Łyżki do skarpowania z przechyłem bocznym	B	2000	79	1,23	1,61	1096	2416	100	○		
									kg	2653	
									funty	5850	
Z szybkozłączem CW-40											
Ogólnego przeznaczenia (GD)	B CW40	900	35	0,81	1,06	664	1463	100	●		
	B CW40	650	26	0,70	0,92	567	1250	100	●		
	B CW40	800	31	0,68	0,89	614	1353	100	●		
	B CW40	1000	39	0,92	1,21	719	1586	100	●		
Do skarpowania	B CW40	2100	83	1,29	1,69	792	1746	100	⊖		
	B CW40	1800	72	1,50	1,96	827	1823	100	○		
Łyżki do skarpowania z przechyłem bocznym	B CW40	2000	79	1,23	1,61	1161	2560	100	○		
									kg	2825	
									funty	6228	
Z szybkozłączem CW-40S											
Ogólnego przeznaczenia (GD)	B	750	30	0,64	0,84	592	1450	100	●		
	B	900	36	0,81	1,06	661	1444	100	●		
Do skarpowania	B	2000	78	1,22	1,60	715	1576	100	⊙		
	B	2200	87	1,36	1,78	769	1695	100	⊖		
Łyżki do skarpowania z przechyłem bocznym	B	2000	79	1,23	1,61	1142	2518	100	○		
									kg	2844	
									funty	6270	

Powyższe obciążenia są zgodne z normą dotyczącą koparek hydraulicznych EN474-5:2006 + A3:2013, nie przekraczają 87% udźwigu hydraulicznego lub 75% udźwigu przy całkowicie wysuniętym przednim podnośniku na linii ziemi z wygiętą łyżką.

Pojemność według normy ISO 7451:2007.

Masy łyżek z długimi końcówkami.

Maksymalna gęstość materiału:

- 2100 kg/m³ (3500 funtów/jard³)
- ⊙ 1800 kg/m³ (3000 funtów/jard³)
- ⊖ 1500 kg/m³ (2500 funtów/jard³)
- 1200 kg/m³ (2000 funtów/jard³)

Caterpillar zaleca używanie odpowiednich narzędzi pracy, aby zmaksymalizować wartość, jaką klienci otrzymują z naszych produktów. Używanie narzędzi pracy, w tym łyżek, które nie są zgodne z zaleceniami lub specyfikacjami Caterpillar dotyczącymi wagi, wymiarów, przepływów, ciśnienia itp. może skutkować mniejszą niż optymalna wydajnością, w tym między innymi zmniejszeniem produkcji, stabilności, niezawodności i trwałości elementów. Niewłaściwe użycie narzędzia roboczego powodujące zamiatanie, wyrwanie, skręcanie i/lub chwytanie ciężkich ładunków skróci żywotność wysięgnika i ramienia.

Specyfikacje koparki hydraulicznej 352 o dużym zasięgu

Specyfikacje i zgodność łyżki – Ameryka Północna

	Układ zawieszenia osprzętu	Szerokość		Pojemność		Masa		Napelnienie	Wysokie i szerokie podwozie o zmiennym rozstawie		
		mm	cale	m ³	jardy ³	kg	funty		%	Przeciwwaga 12,0 t (26 455 funtów)	
										Wysięgnik LRE 11,5 m (37 stóp 9 cali)	
LRE 8,5 (27 stóp 11 cali)											
Sworzniowe (bez szybkozłącza)											
Ogólnego przeznaczenia (GD) o zwiększonej pojemności	B	600	24	0,55	0,72	620	1366	100	●		
	B	750	30	0,75	0,98	717	1580	100	●		
	B	900	36	0,95	1,24	793	1747	100	●		
Pojemność łyżki standardowej – z szerokimi zębami	B	600	24	0,55	0,72	617	1360	100	●		
	B	750	30	0,75	0,98	715	1576	100	●		
	B	900	36	0,95	1,24	791	1743	100	●		
O dużej obciążalności (HD)	B	600	24	0,46	0,61	647	1426	100	●		
	B	750	30	0,64	0,84	752	1658	100	●		
	B	900	36	0,81	1,06	835	1841	100	●		
	B	1050	42	1,00	1,31	892	1967	100	●		
	B	1200	48	1,19	1,56	985	2171	100	⊙		
Do skarpowania	B	1350	54	1,38	1,80	1069	2357	100	⊖		
	B	1500	60	1,01	1,32	651	1436	100	●		
Łyżki do skarpowania z przechyłem bocznym	B	1800	72	0,90	1,83	1105	2436	100	●		
	B	2000	79	1,23	1,61	1161	2560	100	⊙		
Maksymalne obciążenie przy sworzniu (ładunek + łyżka)								kg	3075		
								funty	6779		
DZe złączem z uchwytem sworzniowym Cat											
Ogólnego przeznaczenia (GD) o zwiększonej pojemności	B	600	24	0,55	0,72	620	1366	100	●		
	B	750	30	0,75	0,98	717	1580	100	●		
	B	900	36	0,95	1,24	793	1747	100	⊙		
Pojemność łyżki standardowej – z szerokimi zębami	B	600	24	0,55	0,72	617	1360	100	●		
	B	750	30	0,75	0,98	715	1576	100	●		
	B	900	36	0,95	1,24	791	1743	100	⊙		
O dużej obciążalności (HD)	B	600	24	0,46	0,61	647	1426	100	●		
	B	750	30	0,64	0,84	752	1658	100	●		
	B	900	36	0,81	1,06	835	1841	100	●		
	B	1050	42	1,00	1,31	892	1967	100	●		
	B	1200	48	1,19	1,56	985	2171	100	○		
Do skarpowania	B	1350	54	1,38	1,80	1069	2357	100	○		
	B	1500	60	1,01	1,32	651	1436	100	⊙		
Łyżki do skarpowania z przechyłem bocznym	B	1800	72	0,90	1,83	1105	2436	100	⊙		
	B	2000	79	1,23	1,61	1161	2560	100	○		
Maksymalne obciążenie przy złączu (ładunek + łyżka)								kg	2653		
								funty	5850		

Powyższe obciążenia są zgodne z normą dotyczącą koparek hydraulicznych EN474-5:2006 + A3:2013, nie przekraczają 87% udźwigu hydraulicznego lub 75% udźwigu przy całkowitym wysunięciu przednim podnośniku na linii ziemi z wygiętą łyżką. Pojemność według normy ISO 7451:2007.

Masy łyżek z długimi końcówkami.

Maksymalna gęstość materiału:

- 2100 kg/m³ (3500 funtów/jard³)
- ⊙ 1800 kg/m³ (3000 funtów/jard³)
- ⊖ 1500 kg/m³ (2500 funtów/jard³)
- 1200 kg/m³ (2000 funtów/jard³)

Caterpillar zaleca używanie odpowiednich narzędzi pracy, aby zmaksymalizować wartość, jaką klienci otrzymują z naszych produktów. Używanie narzędzi pracy, w tym łyżek, które nie są zgodne z zaleceniami lub specyfikacjami Caterpillar dotyczącymi wagi, wymiarów, przepływów, ciśnienia itp. może skutkować mniejszą niż optymalna wydajnością, w tym między innymi zmniejszeniem produkcji, stabilności, niezawodności i trwałości elementów. Niewłaściwe użycie narzędzia roboczego powodujące zamiatanie, wyrwanie, skręcanie i/lub chwytanie ciężkich ładunków skróci żywotność wysięgnika i ramienia.

Specyfikacje koparki hydraulicznej 352 o dużym zasięgu

Przewodnik po oferowanych osprzętach – Ameryka Północna

Niektóre rozwiązania są dostępne jedynie w określonych regionach. Dostępność konkretnych konfiguracji dla danego regionu można sprawdzić u dealera Cat.

Dopasowanie

OSPRZĘT ROBOCZY Z MOCOWANIEM SWORZNIOWYM

Podwozie		H-VG
Przeciwwaga		12,0 t (26 455 funtów)
Typ wysięgnika		LRE
Długość ramienia		LRE
Chwytyki do sortowania i prac wyburzeniowych	G318	✓
	G318 WH-800	✓
	G318 WH-1100	✓
Głowica do rozdrabniania	HM4015	✓
	HM4815	✓

OSPRZĘT ZE ZŁĄCZEM Z UCHWYTEM SWORZNIOWYM CAT

Podwozie		H-VG
Przeciwwaga		12,0 t (26 455 funtów)
Typ wysięgnika		LRE
Długość ramienia		LRE
Chwytyki do sortowania i prac wyburzeniowych	G318	✓
	G318 WH-800	✓
Głowica do rozdrabniania	HM4015 standardowa	✓
	HM4815	✓

Specyfikacje koparki hydraulicznej 352 o dużym zasięgu

Przewodnik po oferowanych osprzętach – Europa

Niektóre rozwiązania są dostępne jedynie w określonych regionach. Dostępność konkretnych konfiguracji dla danego regionu można sprawdzić u dealera Cat.

Dopasowanie

OSPRZĘT ROBOCZY Z MOCOWANIEM SWORZNIOWYM

Podwozie		H-VG
Przeciwwaga		12,0 t (26 455 funtów)
Typ wysięgnika		LRE
Długość ramienia		LRE
Chwytyki do sortowania i prac wyburzeniowych	G318	✓
	G318 WH-800	✓
	G318 WH-1100	✓

OSPRZĘT ZE ZŁĄCZEM Z UCHWYTEM SWORZNIOWYM CAT

Podwozie		H-VG
Przeciwwaga		12,0 t (26 455 funtów)
Typ wysięgnika		LRE
Długość ramienia		LRE
Chwytyki do sortowania i prac wyburzeniowych	G318	✓
	G318 WH-800	✓

OSPRZĘT ZE ZŁĄCZEM SPECJALNYM CW-40S

Podwozie		H-VG
Przeciwwaga		12,0 t (26 455 funtów)
Typ wysięgnika		LRE
Długość ramienia		LRE
Chwytyki do sortowania i prac wyburzeniowych	G318	✓
	G318 WH-800	✓
	G318 WH-1100	✓

OSPRZĘT ZE ZŁĄCZEM SPECJALNYM CW-40

Podwozie		H-VG
Przeciwwaga		12,0 t (26 455 funtów)
Typ wysięgnika		LRE
Długość ramienia		LRE
Chwytyki do sortowania i prac wyburzeniowych	G318	✓
	G318 ze stałą górną częścią	✓
	G318 WH-800	✓
	G318 WH-1100	✓

Wyposażenie standardowe i dodatkowe koparki hydraulicznej 352 o dużym zasięgu

Wyposażenie standardowe i dodatkowe

Wyposażenie standardowe i dodatkowe może ulec zmianie. Szczegółowe informacje można uzyskać u dealera Cat.

	Standardowe	Opcja		Standardowe	Opcja
WYSIĘGNIKI, RAMIONA I UKŁADY ZAWIESZENIA			UKŁAD ELEKTRYCZNY		
Wysięgnik LRE 11,5 m (37 stóp 9 cali)	✓		Bezobsługowe akumulatory 1000 CCA	✓	
Ramię LRE 8,5 m (27 stóp 11 cali)	✓		Scentralizowany odłącznik zasilania elektrycznego	✓	
Zawieszenie łyżki, typu LRE B1 z uchem do podnoszenia, Cat Grade	✓		Diodowe oświetlenie podwozia	✓	
TECHNOLOGIA CAT			Oświetlenie dookólne premium 1800 lumenów		✓
VisionLink®	✓*		SILNIK		
VisionLink Productivity		✓	Nagrzewnica bloku silnika do rozruchu w niskich temperaturach		✓
Zdalne programowanie pamięci flash	✓		Trzy tryby do wyboru: mocy, inteligentny i ekologiczny	✓	
Zdalne usuwanie usterek	✓		Funkcja automatycznego sterowania prędkością obrotową silnika	✓	
Współpraca z radiami i stacjami bazowym firm Trimble, Topcon i Leica	✓		Możliwość pracy na wysokości do 4500 m (14 760 stóp) n.p.m.	✓	
Możliwość instalowania trójwymiarowych systemów kontroli nachylenia firm Trimble, Topcon i Leica	✓		Możliwość chłodzenia w podwyższonej temperaturze otoczenia 52 °C (126 °F)	✓	
System Cat Grade 2D	✓		Hydraulicznie napędzany wentylator z funkcją zmiany kierunku obrotów	✓ ¹	✓
Opcja przygotowania do pracy z osprzętem Cat Grade 2D (ARO)		✓	Możliwość uruchomienia w niskiej temperaturze -18 °C (0 °F)	✓	
Cat Grade z funkcją 3D i jednym odbiornikiem GNSS		✓	Ciecz chłodząca do stosowania w niskich temperaturach -50 °C (-58 °F)		✓
Cat Grade z funkcją 3D i dwoma odbiornikami GNSS		✓	Filtr powietrza z podwójnym wkładem i zintegrowanym filtrem wstępnym	✓	
Odbiornik laserowy		✓	UKŁAD HYDRAULICZNY		
Cat Payload:	✓		Wysięgnik SmartBoom™ – tylko w wersji europejskiej		✓
– masa statyczna			Układy odzysku oleju z obwodu wysięgnika i ramienia	✓	
– kalibracja półautomatyczna			Sterowany elektronicznie główny zawór sterujący	✓	
– informacje o ładunkach/cyklach			Automatyczne rozgrzewanie oleju hydraulicznego	✓	
– możliwość raportowania przy użyciu złącza USB			Zawór zmiany kierunku przepływu tłumiący ruch obrotowy	✓	
Rozpoznawanie osprzętu roboczego (PL161)	✓		Automatyczny hamulec postojowy mechanizmu obrotu	✓	
Śledzenie osprzętu roboczego (PL161)	✓		Filtry powrotne oleju hydraulicznego, o wysokiej sprawności	✓	
			Dwa tryby prędkości jazdy	✓	
			Możliwość stosowania oleju hydraulicznego ulegającego biodegradacji		✓
			Dwudrogowy pomocniczy obwód połączony		✓
			Dodatkowy obwód hydrauliczny średniego ciśnienia		✓
			Obwód chłodzenia		✓
			Obwód szybkozłącza dla funkcji Cat Pin Grabber i specjalne złącze osprzętu CW		✓

¹W wyposażeniu standardowym w Ameryce Północnej, opcjonalne w Europie

*Tylko subskrypcja usługi Connect. Są dostępne dodatkowe subskrypcje.

Aby uzyskać informacje na temat dostępności, skontaktuj się z dealerem Cat.

(ciąg dalszy na następnej stronie)

Wyposażenie standardowe i dodatkowe koparki hydraulicznej 352 o dużym zasięgu

Wyposażenie standardowe i dodatkowe (ciąg dalszy)

Wyposażenie standardowe i dodatkowe może ulec zmianie. Szczegółowe informacje można uzyskać u dealera Cat.

	Standardowe	Opcja		Standardowe	Opcja
BEZPIECZEŃSTWO I ZABEZPIECZENIA			PODWOZIE I ELEMENTY KONSTRUKCYJNE		
Cat Command (zdalne sterowanie)		✓	Wysokie i szerokie podwozie o zmiennym rozstawie	✓	
E-Fence 2D:	✓		Smarowane ogniwo gaśienicy	✓	
– E-ceiling			Ucho do holowania na ramie głównej	✓	
– E-floor			Dzielona, trzyczęściowe osłony prowadnic gaśienic		✓
– E-swing			Osłony prowadnicy gaśienic na całej długości		✓
– E-wall			Dolna osłona o dużej wytrzymałości	✓	
– E-cab avoidance			Osłona silnika jazdy o dużej wytrzymałości	✓	
Automatyczne wyłączenie młota hydraulicznego	✓		Przeciwwaga 12,0 t (26 455 funtów)	✓	
System zabezpieczeń Caterpillar One Key	✓		Płyty gaśienicowe z potrójną ostrogą 900 mm (35 cale)	✓ ⁵	
Zamykany na kluczyk schówek zewnętrzny/skrzynka narzędziowa	✓		Nakładki ogniwa gaśienicy z potrójną ostrogą 750 mm (30 cale)		✓ ⁴
Zamykane drzwi oraz zbiorniki paliwa i oleju hydraulicznego	✓		Nakładki ogniwa gaśienicy z potrójną ostrogą 600 mm (24 cale)		✓ ⁴
Zamykana komora przewodu spustowego paliwa	✓		Nakładki ogniwa gaśienicy z podwójną ostrogą przeciwślizgową 600 mm (24 cale)		✓ ⁴
Platforma serwisowa z płytami antypoślizgowymi i wpuszczanymi śrubami	✓				
Blokowany odłącznik maszyny	✓				
Poręcz i uchwyt z prawej strony	✓				
Pakiet lusterek w standardzie	✓				
Sygnal dźwiękowy/ostrzegawczy	✓				
Alarm jazdy	✓ ²				
Alarm obrotu		✓			
Dodatkowy odłącznik silnika dostępny z poziomu podłoża	✓				
Zawór zwrotny opuszczania wysięgnika	✓ ³				
Zawór zwrotny obwodu opuszczania ramienia	✓ ³				
Kamery do obserwacji obszaru z tyłu i z prawej strony	✓				
Widoczność 360°		✓			
SERWIS I KONSERWACJA					
Zintegrowany system do monitorowania stanu maszyny	✓				
Filtry oleju silnikowego i paliwa zgrupowane w jednym miejscu	✓				
Króćce do planowego pobierania próbek oleju (S·O·S SM)	✓				
Gotowość do wykonywania konserwacji QuickEvac TM		✓			
Elektryczna pompa zasilająca układu paliwowego z automatycznym odcięciem		✓ ⁴			

² Obowiązkowe w Ameryce Północnej, opcjonalne w Europie

³ W wyposażeniu standardowym w Europie, opcjonalne w Ameryce Północnej

⁴ Tylko w Europie

⁵ Opcjonalne w Europie

Osprzęt koparki 352 o dużym zasięgu

Osprzęt i zestawy montowane przez dealera

Osprzęt może się różnić. Szczegółowe informacje można uzyskać u dealera Cat.

- Dolna wycieraczka radialna
- Joystick z poziomymi suwakami
- Lewy/prawy elektryczny pedał sterowania osprzętem
- Zestaw tylnego okna z dwoma wyjściami*
- Szyba przednia ze szkła wielowarstwowego
- Kluczyk Bluetooth®
- Osłony chroniące operatora (OPG)
- Zabezpieczenie przed wandalizmem
- Osłona siatkowa, pełna
- Osłona siatkowa, dolna
- Osłona przeciwdeszczowa szyby przedniej i osłona oświetlenia kabiny
- Zestaw podwodny

* Dostępne tylko w Ameryce Północnej.

Opcje kabiny

	Deluxe	Premium*
Wyciszona kabina	●	●
Dwuczęściowa szyba przednia 70/30, hartowana	●	○
Jednoelementowa szyba przednia, hartowana	X	○
Dotykowy monitor LCD o wysokiej rozdzielczości i przekątnej 254 mm (10 cali)	●	●
Dodatkowy dotykowy monitor LCD o wysokiej rozdzielczości, do systemu Cat Grade z funkcją Advanced 2D i 3D	○	○
Dwupoziomowa klimatyzacja automatyczna	●	●
Pokrętło i klawisze skrótów do sterowania funkcjami na monitorze	●	●
Rozruch silnika przy użyciu jednego przycisku, bez konieczności używania kluczyka	●	●
Konsola z funkcją regulacji wysokości	●	●
Podgrzewany fotel z regulowanym zawieszeniem pneumatycznym	●	X
Podgrzewany i chłodzony fotel z automatyczną regulacją zawieszenia	X	●
Odchylana lewa konsola	●	●
Cat Stick Steer	●	●
Pomarańczowy pas bezpieczeństwa (51 mm (2 cale))	●	●
Radio z funkcją Bluetooth® (z portem USB, dodatkowym gniazdem audio i mikrofonem)	●	●
2 × gniazda 12V DC	●	●
Schówek na dokumenty	●	●
Siatka z tyłu na suficie i siatka na lunchbox	●	●
Uchwyty na kubek i butelkę	●	●
Górna wycieraczka radialna 70/30 ze spryskiwaczem	●	X
Wycieraczka równoległa 70/30 ze spryskiwaczem	X	○
Jednoczęściowa wycieraczka równoległa ze spryskiwaczem	X	○
Okno dachowe z poliwęglanu, otwierana szyba przednia	●	○
Nieotwierane szklane okno dachowe, jednoczęściowa szyba przednia	X	○
Oświetlenie LED kabiny, 1800 lumenów	●	●
Oświetlenie LED wnętrza kabiny	●	●
Zwijana przednia osłona przeciwsłoneczna	●	●
Zwijana tylna osłona przeciwsłoneczna	○	●
Szyba tylna z wyjściem awaryjnym	●	●
Zmywalna mata podłogowa	●	●
Przygotowanie do montażu obrotowego światła ostrzegawczego	●	●
Dodatkowy przełącznik	●	●

● Standardowy

○ Opcja

X Niedostępne

* Dostępne wyłącznie w Europie

Deklaracja środowiskowa 352 LRE

Poniższe informacje dotyczą maszyny w momencie jej ostatecznej produkcji, skonfigurowanej do sprzedaży w regionach, o których mowa w niniejszym dokumencie. Treść tej deklaracji jest ważna od daty jej wydania; jednakże treść dotycząca cech i specyfikacji maszyny może ulec zmianie bez powiadomienia. Dodatkowe informacje można znaleźć w Instrukcji obsługi i konserwacji maszyny.

Więcej informacji na temat zrównoważonego rozwoju w działaniu i naszych postępów można znaleźć na stronie <https://www.caterpillar.com/en/company/sustainability>.

Silnik

- Silnik Cat® C13 spełnia wymogi norm emisji EPA Tier 4 Final (USA), Stage V (UE) i japońskiej z 2014 roku.
- Silniki wysokoprężne Cat muszą być zasilane paliwem ULSD (olej napędowy o zawartości siarki nieprzekraczającej 15 ppm) lub mieszkankami ULSD z następującymi paliwami o obniżonym wskaźniku emisji zanieczyszczeń**:
 - ✓ biodiesel FAME (estry metylowe kwasów tłuszczowych) w stężeniu 20%*
 - ✓ olej napędowy ze źródeł odnawialnych, HVO (uwodorniony olej roślinny) lub gaz ziemny skroplony w technologii GTL (gas-to-liquid) w stężeniu 100%

Informacje o prawidłowym stosowaniu można znaleźć w wytycznych. Szczegółowe informacje można uzyskać od dealera Cat oraz znaleźć w publikacji „Zalecane ciecze eksploatacyjne do maszyn Caterpillar” (SEBU6250).

**W silnikach bez układów oczyszczania spalin można używać mieszanek o zawartości do 100% paliwa biodiesel (stosowanie mieszanek o zawartości paliwa biodiesel wyższej niż 20% należy skonsultować z dealerem Cat).*

***Paliwa o niższej intensywności emisji dwutlenku węgla nie powodują znacznego obniżenia emisji gazów cieplarnianych na wylocie rury wydechowej.*

Układ klimatyzacji

- Układ klimatyzacji w maszynie zawiera fluorowany gaz cieplarniany R134a (współczynnik globalnego ocieplenia = 1430). Układ zawiera 1,0 kg (2,2 funta) czynnika chłodniczego, co odpowiada 1,430 tony metrycznej (1,576 tony) CO₂.

Powłoka malarska

- Zgodnie z najlepszą dostępną wiedzą, maksymalne dopuszczalne stężenie następujących metali ciężkich w farbách, mierzone w częściach na milion (PPM), wynosi:
 - Bar < 0,01%
 - Kadm < 0,01%
 - Chrom < 0,01%
 - Ołów < 0,01%

Poziom hałasu

ISO 6395:2008 (na zewnątrz) – 108 dB(A)

ISO 6396:2008 (wewnątrz kabiny) – 72 dB(A)

- Podczas długotrwałej pracy przy otwartej lub nieprawidłowo serwisowanej kabinie albo w środowisku o dużym natężeniu hałasu niezbędne może być stosowanie ochronników słuchu.

Oleje i płyny

- Fabryka Caterpillar wypełnia maszynę płynami chłodzącymi na bazie glikolu etylenowego. Płyn zapobiegający zamarzaniu/ chłodzeniu silników wysokoprężnych Cat (DEAC) i płyn chłodzący Cat o przedłużonej trwałości (ELC) mogą być poddane recyklingowi. Skontaktuj się z dealerem Cat, aby uzyskać więcej informacji.
- Cat Bio HYDO™ Advanced to biodegradowalny olej hydrauliczny z certyfikatem EU Ecolabel.
- Istnieje prawdopodobieństwo obecności dodatkowych płynów. Pełne zalecenia dotyczące płynów i częstotliwości konserwacji znajdują się w Instrukcji obsługi i konserwacji. lub w Instrukcji zastosowań i instalacji.

Funkcje i technologia

- Poniższe funkcje i technologie mogą przyczynić się do oszczędności paliwa i/lub redukcji emisji dwutlenku węgla. Funkcje mogą się różnić. Szczegółowe informacje można uzyskać u dealera Cat.
 - W trybie Smart moc maszyny jest automatycznie dostosowywana do wymagań kopania
 - Tryb Eco minimalizuje zużycie paliwa przy mniejszym obciążeniu
 - Obniżenie kosztów konserwacji dzięki wydłużonym okresom międzyobsługowym
 - Hydraulicznie napędzany wentylator z funkcją zmiany kierunku obrotów schładza silnik, gdy to konieczne, aby pomóc w ten sposób obniżyć zużycie paliwa
 - Zwiększ efektywność roboczą dzięki standardowym technologiom Cat, które minimalizują zmęczenie operatora i koszty eksploatacyjne, w tym koszty związane ze zużyciem paliwa i codzienną konserwacją.

Więcej informacji o produktach Cat, usługach oferowanych przez dealerów oraz rozwiązaniach branżowych można znaleźć w Internecie pod adresem www.cat.com.

© 2023 Caterpillar

Wszelkie prawa zastrzeżone

Materiały i dane techniczne mogą ulec zmianie bez powiadomienia. Maszyny przedstawione na zdjęciach mogą mieć zamontowane wyposażenie dodatkowe. W celu uzyskania informacji o dostępnych opcjach wyposażenia należy skontaktować się z dealerem CAT.

CAT, CATERPILLAR, LET'S DO THE WORK odpowiadające im znaki towarowe i żółty kolor „Caterpillar Corporate Yellow” oraz elementy graficzne „Power Edge” i Cat „Modern Hex”, jak również wizerunek firmy i produktów użytych w niniejszej publikacji są zarejestrowanymi znakami towarowymi firmy Caterpillar i nie można ich wykorzystywać bez zezwolenia. VisionLink jest znakiem handlowym firmy Caterpillar Inc. zarejestrowanym w Stanach Zjednoczonych i w innych krajach.

AXXQ3366-02 (11-2023)
Zastępuje AXXQ3366-01
Numer konstrukcji: 07F
(Europe, N Am)

