



# 352

## Lange Rijkwijdte Hydraulische Graafmachine

# Technische specificaties

Configuraties en functies kunnen per regio verschillen. Raadpleeg uw Cat® dealer voor beschikbaarheid in uw regio.

### Inhoudsopgave

<b>Specificaties</b> .....	<b>2</b>
Motor .....	2
Zwenkmechanisme .....	2
Gewichten .....	2
Rups .....	2
Aandrijving .....	2
Hydraulisch systeem .....	2
Capaciteit navulling .....	2
Normen .....	3
Geluidsprestatie .....	3
Airconditioning systeem .....	3
Operationeel Gewicht en Bodemdruk .....	4
Gewicht van hoofdcomponenten .....	4
Afmetingen .....	5
Werkbereik en krachten .....	7
Hefvermogen extra lange giek – Contragewicht: 12,0 mt (26.455 lb) .....	8
Specificaties en Compatibiliteit van Bak:	
Europa .....	14
Noord-Amerika .....	15
<b>Standaard- en optionele uitrusting</b> .....	<b>16</b>
<b>Door dealer geïnstalleerde kit en uitrustingsstukken</b> .....	<b>18</b>
<b>Cabine-opties</b> .....	<b>19</b>

# 352 Lange Rijkwijdte Hydraulische Graafmachine Specificaties

## Motor

Motor Model	Cat® C13	
Nettovermogen – ISO 9249	316 kW	424 pk
Motorvermogen – ISO 14396	317 kW	425 pk
Boring	130 mm	5 inch
Draaiing	157 mm	6 inch
Verplaatsing	12,5 l	763 inch <sup>3</sup>
Capaciteit biodiesel	Tot B20 <sup>(1)</sup>	

- Voldoet aan de Amerikaanse EPA Tier 4 Final, EU Stage IV en Japan 2014 emissienormen.
- Aanbevolen voor gebruik tot een hoogte van 4500 m (14.760 ft) met een verminderd motorvermogen boven de 2600 m (8530 ft).
- Het nettovermogen is getest conform ISO 9249. Normen zoals die van kracht waren op het moment van productie.
- Het opgegeven nettovermogen is het beschikbare vermogen aan het motorvlieg wiel als de motor is uitgerust met een ventilator, luchtinlaatsysteem, uitlaatdemper en dynamo.
- Gemeten snelheid op 1800 tpm.

<sup>(1)</sup>Cat-motoren zijn compatibel met de volgende hernieuwbare, alternatieve en bio-brandstoffen\* met een lagere impact op de uitstoot van broeikasgasemissies.

✓ Tot B20 biodiesel (FAME)\*\*

✓ Tot 100% HVO en GTL hernieuwbare brandstoffen

\*Raadpleeg richtlijnen voor succesvolle toepassing. Raadpleeg uw Cat dealer of 'Caterpillar Machine Fluids Recommendations' (SEBU6250) voor details.

\*\*Raadpleeg uw Cat dealer voor gebruik van hogere mengsels.

## Zwenkmechanisme

Zwenksnelheid	5,8 tpm	
Maximaal zwenkkracht	187 kN·m	138.000 lbf·ft

## Gewichten

Operationele gewicht	58.400 kg	128.800 lb
----------------------	-----------	------------

- Hydraulische Variabele Klep onderwagen, LRE Giek, LRE8.5B (27'9") stick, HD 1,19 m<sup>3</sup> (1,56 yd<sup>3</sup>) bak, 900 mm (35") drievoudige kamplaten en 12,0 mt (26.455 lb) contragewicht.

## Rups

Breedte Rupsplaten	900 mm	35 inch
Breedte Rupsplaten	750 mm	30 inch
Breedte Rupsplaten	600 mm	24 inch
Aantal platen (elke kant)	52	
Aantal looprollen (elke kant)	9	
Aantal draagrollen (elke kant)	3	

## Aandrijving

Hellingvermogen	35%/70%	
Maximale rijsnelheid	4,8 km/urr	3,0 mph
Maximale trekkracht	329 kN	73.962 lbf

## Hydraulisch systeem

Hoofdsysteem – Maximale flow – Uitvoeren	779 l/min (389 × 2 pompen)	206 gal/min (103 × 2 pompen)
Maximale druk – Uitrusting – Uitvoeren	35.000 kPa	5076 psi
Maximale druk – Uitrusting – Hefmodus	38.000 kPa	5511 psi
Maximale druk – Verplaatsen	35.000 kPa	5076 psi
Maximale druk – Zwenken	26.000 kPa	3771 psi
Giekcylinder – Boring	170 mm	7 inch
Giekcylinder – Draaiing	1524 mm	60 inch
Stickcylinder – Boring	190 mm	7 inch
Stickcylinder – Draaiing	1758 mm	69 inch
Bakcylinder – Boring	120 mm	5 inch
Bakcylinder – Draaiing	1104 mm	43 inch

## Capaciteit navulling

Capaciteit brandstoftank	715 l	188,9 gal
Koelsysteem	52 l	13,7 gal
Motorolie (met filter)	40 l	10,6 gal
Zwenkaandrijving	10,5 l	2,8 gal
Finale aandrijving (elk)	15 l	4,0 gal
Hydraulisch systeem (inclusief tank)	550 l	145,3 gal
Hydraulische tank (inclusief aanzuigleiding)	217 l	57,3 gal
DEF-tank	46 l	12,2 gal

# 352 Lange Rijkwijdte Hydraulische Graafmachine Specificaties

## Normen

Remmen	ISO 10265:2008
Cab/FOGS (optioneel)	ISO 10262:1998

## Geluidsprestatie

ISO 6395 (extern)	108 dB(A)
ISO 6396 (in cabine)	72 dB(A)

- Indien op de juiste manier geïnstalleerd en onderhouden, voldoet de cabine van Caterpillar, als hij met deuren en ramen gesloten volgens de ANSI/SAE J1166 OCT98-procedure is getest, aan de vereisten van OSHA en MSHA wat betreft geluidslimieten waaraan bestuurders blootgesteld mogen worden die golden op het moment dat de machine geproduceerd werd.
- Gehoorbescherming kan nodig zijn bij het werken met een open operator station en cabine (wanneer niet goed onderhouden of als deuren/ramen open staan) voor langere perioden of in een luidruchtige omgeving.

## Airconditioning systeem

Het airconditioning systeem van deze machine bevat het gefluoreerde broeikasgas R134a als koelmiddel (potentiële bijdrage aan het broeikas effect = 1430). Het systeem bevat 1,00 kg koelmiddel met een CO<sub>2</sub>-equivalent van 1,430 metrische ton.

# 352 Lange Rijkwijdte Hydraulische Graafmachine Specificaties

## Operationeel Gewicht en Bodemdruk

	600 mm (24") drievoudige kamplaten		600 mm (24") dubbele kamplaten		750 mm (30") drievoudige kamplaten		900 mm (35") drievoudige kamplaten	
	Gewicht	Bodemdruk	Gewicht	Bodemdruk	Gewicht	Bodemdruk	Gewicht	Bodemdruk
	kg (lb)	kPa (psi)	kg (lb)	kPa (psi)	kg (lb)	kPa (psi)	kg (lb)	kPa (psi)
<b>Basisframe met Enkelvoudige Flensbaanrollen en Dragerrollen</b>								
<b>12,0 mt (26.455 lb) Contragewicht + Hydraulische Variabele Klep Onderwagen Basismachine</b>								
LRE Giek + LRE 8,5 m (27'11") Stick +	56.900	98,9	57.100	99,2	57.700	80,4	58.400	67,8
1,19 m <sup>3</sup> (1,56 yd <sup>3</sup> ) HD Bak	(125.500)	(14,3)	(125.800)	(14,4)	(127.200)	(11,7)	(128.800)	(9,8)

Alle bedrijfsgewichten zijn berekend op basis van een brandstoftank van 90% en een machinist van 75 kg (165 lb).

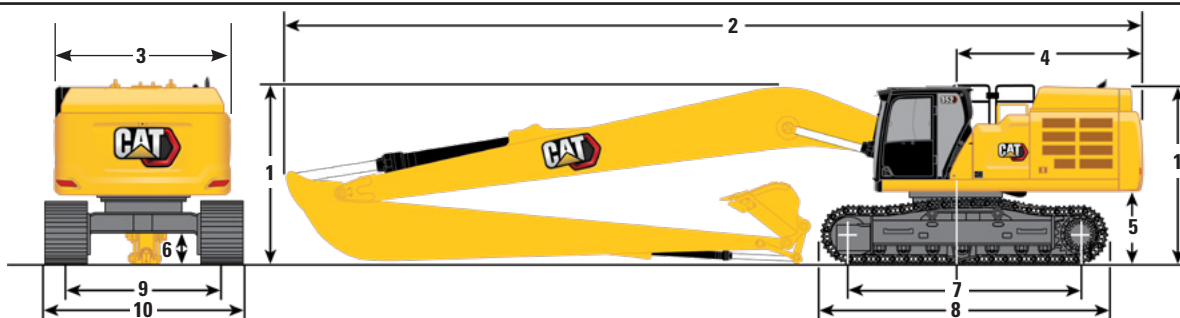
## Gewicht van hoofdcomponenten

	kg	lb
Basismachine Gewicht met 12,0 mt (26.455 lb) contragewicht, LRE zwenkraam, giekcilinders, basisframe met enkelvoudige flensbaanrollen en draagrollen	40.030	38.360
Rupsplaten:		
600 mm (24") Rupsplaten, 15,5 mm (0,6") Dik, Drievoudige Kamplaten	5290	11.660
600 mm (24") Rupsplaten, 15,5 mm (0,6") Dik, Dubbele Kamplaten	5410	11.920
750 mm (30") Rupsplaten, 15,5 mm (0,6") Dik, Drievoudige Kamplaten	6040	13.310
900 mm (35") Rupsplaten, 15,5 mm (0,6") Dik, Drievoudige Kamplaten	6770	14.930
Twee giekcilinders	870	1920
Gewicht van brandstoftank 90% en 75 kg (165 lb) machinist	630	1390
Contragewicht:		
12,0 mt (26.455 lb) Contragewicht	12.000	26.460
Zwenkframe:		
LRE Zwenkraam	4340	9570
Variabele Klep Hoge Wijde Onderwagen:		
Basisframe met SF-Looprollen en Dragerrollen	14.090	31.060
Gieken (inclusief leidingen, pennen en stickcilinder):		
LRE Giek 11,5 m (37'9")	6510	14.360
Stick (inclusief leidingen, pennen, laadbakcilinder, scharniermechanisme):		
LRE Giek 8,5 m (27'11")	3600	7930
Bakken (zonder scharniermechanisme):		
1,19 m <sup>3</sup> (1,56 yd <sup>3</sup> ) HD voor B1 Verbinding	890	1960
Snelkoppelingen:		
CW Speciale	250	550
Penkoppeling	380	840

# 352 Lange Rijkwijdte Hydraulische Graafmachine Specificaties

## Afmetingen

Alle afmetingen zijn bij benadering en kunnen verschillen afhankelijk van de gekozen bak.



Giekoptie

LRE Giek  
11,5 m (37'9")

Stickoptie

LRE Stick  
LR8.5B1 (27'11")

### 1 Machinehoogte:

Cabinehoogte	3390 mm	11'1"
FOGS-hoogte	3540 mm	11'7"
Hoogte vangrails/leuningen	3540 mm	11'7"
Met giek/stick/bak geïnstalleerd	3740 mm	12'3"
Met giek/stick geïnstalleerd	3740 mm	12'3"
Met giek geïnstalleerd	3410 mm	11'2"
Met Giek/Stick/Bak Geïnstalleerd (met Hulplijnen)	3780 mm	12'4"
Met Giek/Stick Geïnstalleerd (met Hulplijnen)	3780 mm	12'4"
Met Giek Geïnstalleerd (met Hulplijnen)	3460 mm	11'4"

### 2 Machinelengte:

Met giek/stick/bak geïnstalleerd	16.450 mm	53'11"
Met giek/stick geïnstalleerd	16.450 mm	53'11"
Met giek geïnstalleerd	15.310 mm	50'2"
Met Giek/Stick/Bak Geïnstalleerd (met Hulplijnen)	16.450 mm	53'11"
Met Giek/Stick Geïnstalleerd (met Hulplijnen)	16.450 mm	53'11"
Met Giek Geïnstalleerd (met Hulplijnen)	15.310 mm	50'2"

### 3 Breedte bovenframe zonder loopbruggen

3020 mm 9'10"

### 4 Zwenkstraal over achterkant

3760 mm 12'4"

### 5 Contragewichtspeling zonder uitsteeksel

1445 mm 4'8"

### 6 Bodemhoogte zonder uitsteeksel

710 mm 2'3"

### 7 Lengte tot midden van rollen

4340 mm 14'2"

Baktype

HD

Bakcapaciteit

1,19 m<sup>3</sup> 1,56 yd<sup>3</sup>

Reikwijdte van baktandpunt

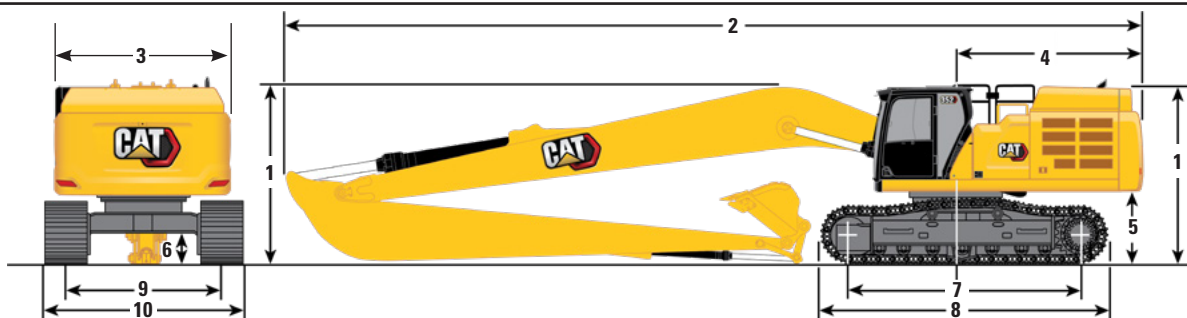
1573 mm 5'1"

(vervolgd op volgende bladzijde)

# 352 Lange Rijkwijdte Hydraulische Graafmachine Specificaties

## Afmetingen (vervolg)

Alle afmetingen zijn bij benadering en kunnen verschillen afhankelijk van de gekozen bak.

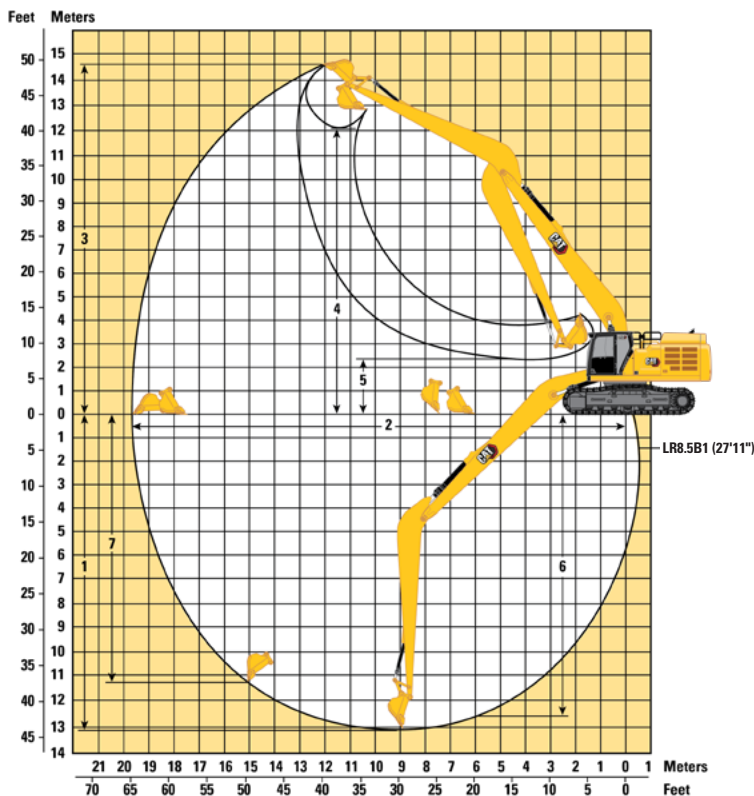


<b>Giekoptie</b>	<b>LRE Giek</b> <b>11,5 m (37'9")</b>
<b>Stickoptie</b>	<b>LRE Stick</b> <b>LR8.5B1 (27'11")</b>
<b>8</b> Rups lengte	5350 mm      17'6"
<b>9</b> Spoorbreedte:	
Ingetrokken	3220 mm      10'6"
Uitgeschoven	3720 mm      12'2"
<b>10</b> Onderwagen Breedte (met treden): Ingetrokken	
600 mm (24") Rupsplaten	4010 mm      13'1"
750 mm (30") Rupsplaten	4010 mm      13'1"
900 mm (35") Rupsplaten	4120 mm      13'6"
Onderwagen Breedte (met treden): Uitgeschoven	
600 mm (24") Rupsplaten	4510 mm      14'9"
750 mm (30") Rupsplaten	4510 mm      14'9"
900 mm (35") Rupsplaten	4620 mm      15'1"
Baktype	<b>HD</b>
Bakcapaciteit	1,19 m <sup>3</sup> 1,56 yd <sup>3</sup>
Reikwijdte van baktandpunt	1573 mm      5'1"

# 352 Lange Rijkwijdte Hydraulische Graafmachine Specificaties

## Werkbereik en krachten

Alle afmetingen zijn bij benadering en kunnen verschillen afhankelijk van de gekozen bak.



### Giekoctie

LRE Giek

11,5 m (37'9")

### Stickoptie

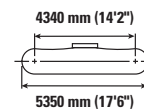
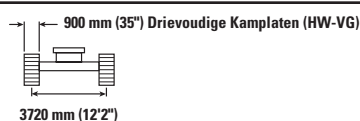
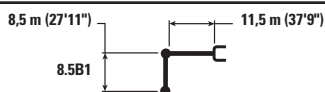
LRE Stick

LR8.5B1 (27'11")

1 Maximale graafdiepte	13.040 mm	42'9"
2 Maximale reikwijdte op maaiveldhoogte	19.640 mm	64'5"
3 Maximale maaihogte	14.700 mm	48'2"
4 Maximale laadhoogte	12.030 mm	39'5"
5 Minimale laadhoogte	2250 mm	7'4"
6 Maximale graafdiepte voor vlakke bodem van 2440 mm (8 ft)	12.970 mm	42'6"
7 Maximale graafdiepte, verticale wand	11.280 mm	37'0"
Graafkracht van bak (ISO)	141 kN	31.700 lbf
Graafkracht van stick (ISO)	104 kN	23.380 lbf
Baktype	HD	
Bakcapaciteit	1,19 m <sup>3</sup>	1,56 yd <sup>3</sup>
Reikwijdte van baktandpunt	1573 mm	5'1"

# 352 Lange Rijkwijdte Hydraulische Graafmachine Specificaties

Hefvermogen extra lange giek – Contragewicht: 12,0 mt (26.455 lb) – zonder bak, zwaar hefvermogen: Aan



		3,0 m/10,0 ft		4,5 m/15,0 ft		6,0 m/20,0 ft		7,5 m/25,0 ft		9,0 m/30,0 ft		mm ft/inch		
13,5 m 45,0 ft	kg lb											*2900	*2900	14,41 47'6"
12,0 m 40,0 ft	kg lb											*2850	*2850	15,46 50'10"
10,5 m 35,0 ft	kg lb											*2850	*2850	16,30 53'4"
9,0 m 30,0 ft	kg lb											*2850	*2850	16,97 55'10"
7,5 m 25,0 ft	kg lb											*2900	*2900	17,49 57'6"
6,0 m 20,0 ft	kg lb											*3000	*3000	17,86 59'2"
4,5 m 15,0 ft	kg lb											*3150	*3150	18,10 60'0"
3,0 m 10,0 ft	kg lb			*13.150	*13.150	*15.650	*15.650	*12.150	*12.150	*9950	*9950	*3300	*3300	18,21 60'0"
1,5 m 5,0 ft	kg lb			*7650	*7650	*17.050	*17.050	*13.050	*13.050	*10.600	*10.600	*3500	*3500	18,19 60'0"
0 m 0 ft	kg lb	*4050	*4050	*7100	*7100	*13.250	*13.250	*13.700	13.400	*11.100	10.450	*3800	3600	18,06 59'2"
-1,5 m -5,0 ft	kg lb	*5400	*5400	*7700	*7700	*12.250	*12.250	*14.000	12.650	*11.400	9900	*4150	3600	17,79 58'4"
-3,0 m -10,0 ft	kg lb	*6750	*6750	*8750	*8750	*12.600	*12.600	*14.000	12.200	11.250	9500	4400	3700	17,39 57'6"
-4,5 m -15,0 ft	kg lb	*8100	*8100	*10.050	*10.050	*13.550	*13.550	*13.700	12.000	11.000	9250	4550	3850	16,84 55'10"
-6,0 m -20,0 ft	kg lb	*9550	*9550	*11.550	*11.550	*15.000	*15.000	*13.050	11.950	*10.900	9200	4850	4050	16,13 53'4"
-7,5 m -25,0 ft	kg lb			*13.200	*13.200	*14.650	*14.650	*12.150	12.050	*10.200	9200	5250	4450	15,25 50'0"
-9,0 m -30,0 ft	kg lb			*15.050	*15.050	*12.900	*12.900	*10.850	*10.850	*9250	*9250	*5250	5000	14,14 46'8"
-10,5 m -35,0 ft	kg lb			*33.400	*33.400	*27.650	*27.650	*23.300	*23.300	*19.800	*19.800	*11.550	11.150	12,77 41'8"



ISO 10567



\* Dit geeft aan dat de belasting wordt beperkt door het hydraulisch hefvermogen en niet door het kantelmoment. De bovenvermelde belastingen voldoen aan de norm ISO 10567:2007 betreffende de eisen voor hydraulische graafmachines. Deze belastingen zijn niet hoger dan 87% van het hydraulisch hefvermogen of 75% van het kantelmoment. Het gewicht van alle hefaccessoires moet van de hierboven vermelde hefvermogens worden afgetrokken. De hefvermogens zijn gebaseerd op een machine die staat op een stevige ondergrond met een uniform draagvermogen. Het gebruik van een bevestigingspunt voor uitrustingsstukken voor het hanteren/heffen van voorwerpen kan van invloed zijn op het hefvermogen van de machine.

Het hefvermogen blijft binnen ±5% voor alle beschikbare rupsplaten.

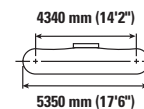
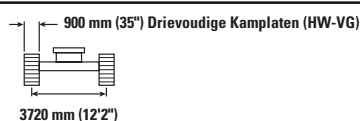
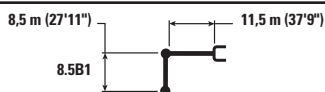
Raadpleeg altijd de betreffende bedienings- en onderhoudshandleiding voor specifieke productgegevens.

(vervolgd op volgende bladzijde)



# 352 Lange Rijkwijdte Hydraulische Graafmachine Specificaties

Hefvermogen extra lange giek – Contragewicht: 12,0 mt (26.455 lb) – zonder bak, zwaar hefvermogen: Aan (vervolg)



		10,5 m/35,0 ft		12,0 m/40,0 ft		13,5 m/45,0 ft		15,0 m/50,0 ft		16,5 m/55,0 ft				mm ft/inch
13,5 m 45,0 ft	kg lb											*2900	*2900	14,41 47'6"
12,0 m 40,0 ft	kg lb							*3350 *6500	*3350 *6500			*2850	*2850	15,46 50'10"
10,5 m 35,0 ft	kg lb							*4100 *8450	*4100 *8450			*2850	*2850	16,30 53'4"
9,0 m 30,0 ft	kg lb							*4750 *9950	*4750 *9950	*3450 *6700	*3450 *6700	*2850	*2850	16,97 55'10"
7,5 m 25,0 ft	kg lb					*5900 *12.800	*5900 *12.800	*5350 *11.300	*5350 *11.300	*4150 *8350	*4150 *8350	*2900	*2900	17,49 57'6"
6,0 m 20,0 ft	kg lb			*6700 *14.550	*6700 *14.550	*6150 *13.300	*6150 *13.300	*5650 *12.250	*5650 *12.250	*4750 *9750	*4750 *9750	*3000	*3000	17,86 59'2"
4,5 m 15,0 ft	kg lb	*8000 *17.250	*8000 *17.250	*7050 *15.300	*7050 *15.300	*6400 *13.800	*6400 *13.800	*5800 *12.600	5650 12.150	*5350 *11.050	4750 10.100	*3150	*3150	18,10 60'0"
3,0 m 10,0 ft	kg lb	*8500 *18.350	*8500 *18.350	*7400 *16.050	*7400 *16.050	*6600 *14.350	6500 13.900	*6000 *12.950	5400 11.600	5300 11.400	4550 9750	*3300	*3300	18,21 60'0"
1,5 m 5,0 ft	kg lb	*8950 *19.300	*8950 *19.300	*7750 *16.750	7400 15.900	*6850 *14.800	6150 13.200	6050 12.950	5200 11.100	5150 11.000	4400 9400	*3500	*3500	18,19 60'0"
0 m 0 ft	kg lb	*9300 *20.100	8450 18.200	*8000 *17.300	7000 15.000	6850 14.700	5850 12.550	5800 12.450	4950 10.650	5000 10.700	4250 9050	*3800	3600	18,06 59'2"
-1,5 m -5,0 ft	kg lb	9400 20.250	8000 17.250	7800 16.750	6650 14.300	6600 14.150	5600 12,050	5600 12,050	4750 10,250	4850 10,400	4100 8750	*4150	3600	17,79 58'4"
-3,0 m -10,0 ft	kg lb	9100 19.550	7700 16.550	7550 16.200	6400 13.750	6400 13.700	5400 11.600	5450 11.750	4650 9900	4750 10.200	4000 8550	4400	3700	17,39 57'6"
-4,5 m -15,0 ft	kg lb	8850 19.100	7500 16.100	7350 15.850	6250 13.400	6250 13.450	5250 11.350	5400 11.550	4550 9750	4700 10.100	3950 8450	4550	3850	16,84 55'10"
-6,0 m -20,0 ft	kg lb	8750 18.900	7400 15.900	7300 15.650	6150 13.200	6200 13.300	5200 11.200	5350 11.500	4500 9650			4850	4050	16,13 53'4"
-7,5 m -25,0 ft	kg lb	*8700 *18.700	7400 15.950	7300 15.700	6150 13.200	6200 13.350	5200 11.250	5400	4550			5250	4450	15,25 50'0"
-9,0 m -30,0 ft	kg lb	*7900 *16.850	7500 16.200	*6750 *14.350	6250 13.450	*5700 *12.000	5300 11.500					*5250	5000	14,14 46'8"
-10,5 m -35,0 ft	kg lb	*6700 *14.150	*6700 *14.150	*5650 *11.750	*5650 *11.750							*5100	*5100	12,77 41'8"



ISO 10567



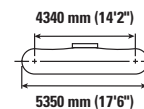
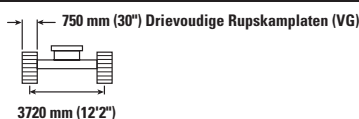
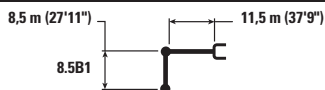
\* Dit geeft aan dat de belasting wordt beperkt door het hydraulisch hefvermogen en niet door het kantelmoment. De bovenvermelde belastingen voldoen aan de norm ISO 10567:2007 betreffende de eisen voor hydraulische graafmachines. Deze belastingen zijn niet hoger dan 87% van het hydraulisch hefvermogen of 75% van het kantelmoment. Het gewicht van alle hefaccessoires moet van de hierboven vermelde hefvermogens worden afgetrokken. De hefvermogens zijn gebaseerd op een machine die staat op een stevige ondergrond met een uniform draagvermogen. Het gebruik van een bevestigingspunt voor uitrustingsstukken voor het hanteren/heffen van voorwerpen kan van invloed zijn op het hefvermogen van de machine.

Het hefvermogen blijft binnen ±5% voor alle beschikbare rupslaten.

Raadpleeg altijd de betreffende bedienings- en onderhoudshandleiding voor specifieke productgegevens.

# 352 Lange Rijkwijdte Hydraulische Graafmachine Specificaties

Hefvermogen extra lange giek – Contragewicht: 12,0 mt (26.455 lb) – zonder bak, zwaar hefvermogen: Aan



		3,0 m/10,0 ft		4,5 m/15,0 ft		6,0 m/20,0 ft		7,5 m/25,0 ft		9,0 m/30,0 ft		mm ft/inch		
13,5 m 45,0 ft	kg lb											*2900	*2900	14,41 47'6"
12,0 m 40,0 ft	kg lb											*2850	*2850	15,46 50'10"
10,5 m 35,0 ft	kg lb											*2850	*2850	16,30 53'4"
9,0 m 30,0 ft	kg lb											*2850	*2850	16,97 55'10"
7,5 m 25,0 ft	kg lb											*2900	*2900	17,49 57'6"
6,0 m 20,0 ft	kg lb											*3000	*3000	17,86 59'2"
4,5 m 15,0 ft	kg lb											*3150	*3150	18,10 60'0"
3,0 m 10,0 ft	kg lb			*13.150	*13.150	*15.650	*15.650	*12.150	*12.150	*9950	*9950	*3300	*3300	18,21 60'0"
1,5 m 5,0 ft	kg lb			*7650	*7650	*17.050	*17.050	*13.050	*13.050	*10.600	*10.600	*3500	*3500	18,19 60'0"
0 m 0 ft	kg lb	*4050	*4050	*7100	*7100	*13.250	*13.250	*13.700	13.200	*11.100	10.300	*3800	3550	18,06 59'2"
-1,5 m -5,0 ft	kg lb	*5400	*5400	*7700	*7700	*12.250	*12.250	*14.000	12.450	*11.400	9750	*4150	3550	17,79 58'4"
-3,0 m -10,0 ft	kg lb	*6750	*6750	*8750	*8750	*12.600	*12.600	*14.000	12.000	11.050	9350	4300	3600	17,39 57'6"
-4,5 m -15,0 ft	kg lb	*8100	*8100	*10.050	*10.050	*13.550	*13.550	*13.700	11.800	10.850	9100	4500	3750	16,84 55'10"
-6,0 m -20,0 ft	kg lb	*9550	*9550	*11.550	*11.550	*15.000	*15.000	*13.050	11.750	10.750	9000	4750	4000	16,13 53'4"
-7,5 m -25,0 ft	kg lb			*13.200	*13.200	*14.650	*14.650	*12.150	11.850	*10.200	9050	5150	4350	15,25 50'0"
-9,0 m -30,0 ft	kg lb			*15.050	*15.050	*12.900	*12.900	*10.850	*10.850	*9250	9200	*5250	4900	14,14 46'8"
-10,5 m -35,0 ft	kg lb			*33.400	*33.400	*27.650	*27.650	*23.300	*23.300	*19.800	*19.800	*11.550	10.950	12,77 41'8"



ISO 10567



\* Dit geeft aan dat de belasting wordt beperkt door het hydraulisch hefvermogen en niet door het kantelmoment. De bovenvermelde belastingen voldoen aan de norm ISO 10567:2007 betreffende de eisen voor hydraulische graafmachines. Deze belastingen zijn niet hoger dan 87% van het hydraulisch hefvermogen of 75% van het kantelmoment. Het gewicht van alle hefaccessoires moet van de hierboven vermelde hefvermogens worden afgetrokken. De hefvermogens zijn gebaseerd op een machine die staat op een stevige ondergrond met een uniform draagvermogen. Het gebruik van een bevestigingspunt voor uitrustingsstukken voor het hanteren/heffen van voorwerpen kan van invloed zijn op het hefvermogen van de machine.

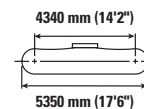
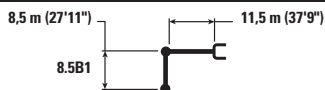
Het hefvermogen blijft binnen ±5% voor alle beschikbare rupsplaten.

Raadpleeg altijd de betreffende bedienings- en onderhoudshandleiding voor specifieke productgegevens.

(vervolgd op volgende bladzijde)

# 352 Lange Rijkwijdte Hydraulische Graafmachine Specificaties

Hefvermogen extra lange giek – Contragewicht: 12,0 mt (26.455 lb) – zonder bak, zwaar hefvermogen: Aan (vervolg)



		10,5 m/35,0 ft		12,0 m/40,0 ft		13,5 m/45,0 ft		15,0 m/50,0 ft		16,5 m/55,0 ft				mm ft/inch
13,5 m 45,0 ft	kg lb											*2900	*2900	14,41 47'6"
12,0 m 40,0 ft	kg lb							*3350 *6500	*3350 *6500			*2850 *6250	*2850 *6250	15,46 50'10"
10,5 m 35,0 ft	kg lb							*4100 *8450	*4100 *8450			*2850 *6200	*2850 *6200	16,30 53'4"
9,0 m 30,0 ft	kg lb							*4750 *9950	*4750 *9950	*3450 *6700	*3450 *6700	*2850 *6250	*2850 *6250	16,97 55'10"
7,5 m 25,0 ft	kg lb					*5900 *12.800	*5900 *12.800	*5350 *11.300	*5350 *11.300	*4150 *8350	*4150 *8350	*2900 *6400	*2900 *6400	17,49 57'6"
6,0 m 20,0 ft	kg lb			*6700 *14.550	*6700 *14.550	*6150 *13.300	*6150 *13.300	*5650 *12.250	*5650 *12.250	*4750 *9750	*4750 *9750	*3000 *6600	*3000 *6600	17,86 59'2"
4,5 m 15,0 ft	kg lb	*8000 *17.250	*8000 *17.250	*7050 *15.300	*7050 *15.300	*6400 *13.800	*6400 *13.800	*5800 *12.600	5600 11.950	*5350 *11.050	4650 9950	*3150 *6850	*3150 *6850	18,10 60'0"
3,0 m 10,0 ft	kg lb	*8500 *18.350	*8500 *18.350	*7400 *16.050	*7400 *16.050	*6600 *14.350	6400 13.700	*6000 *12.950	5350 11.450	5250 11.200	4500 9600	*3300 *7200	*3300 *7200	18,21 60'0"
1,5 m 5,0 ft	kg lb	*8950 *19.300	8850 19.100	*7750 *16.750	7300 15.650	*6850 *14.800	6050 13.000	5950 12.750	5100 10.900	5050 10.850	4300 9200	*3500 *7700	*3500 *7700	18,19 60'0"
0 m 0 ft	kg lb	*9300 *20.100	8350 17.900	*8000 17.250	6850 14.800	6750 14.450	5750 12.350	5700 12.250	4850 10.450	4900 10.500	4150 8900	*3800 *8300	3550 7800	18,06 59'2"
-1,5 m -5,0 ft	kg lb	9250 19.950	7900 16.950	7700 16.500	6550 14.050	6450 13.900	5500 11.800	5550 11.850	4700 10.050	4750 10.200	4000 8600	*4150 *9100	3550 7800	17,79 58'4"
-3,0 m -10,0 ft	kg lb	8950 19.200	7550 16.300	7400 15.950	6300 13.500	6250 13.500	5300 11.400	5400 11.550	4550 9750	4650 10.000	3900 8400	4300 9500	3600 7950	17,39 57'6"
-4,5 m -15,0 ft	kg lb	8700 18.750	7350 15.850	7250 15.600	6100 13.150	6150 13.200	5200 11.100	5300 11.350	4450 9550	4600 9900	3850 8300	4500 9850	3750 8250	16,84 55'10"
-6,0 m -20,0 ft	kg lb	8600 18.550	7250 15.650	7150 15.400	6050 12.950	6050 13.050	5100 11.000	5250 11.300	4400 9500			4750 10.500	4000 8800	16,13 53'4"
-7,5 m -25,0 ft	kg lb	8650 18.600	7250 15.650	7150 15.400	6050 13.000	6100 13.100	5100 11.050	5300	4450			5150 11.450	4350 9650	15,25 50'0"
-9,0 m -30,0 ft	kg lb	*7900 *16.850	7350 15.900	*6750 *14.350	6100 13.200	*5700 *12.000	5200 11.300					*5250 *11.550	4900 10.950	14,14 46'8"
-10,5 m -35,0 ft	kg lb	*6700 *14.150	*6700 *14.150	*5650 *11.750	*5650 *11.750							*5100 *11.100	*5100 *11.100	12,77 41'8"



ISO 10567



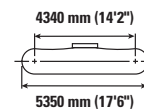
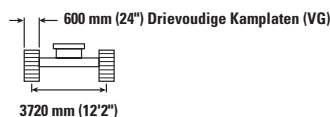
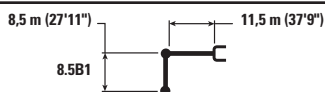
\* Dit geeft aan dat de belasting wordt beperkt door het hydraulisch hefvermogen en niet door het kantelmoment. De bovenvermelde belastingen voldoen aan de norm ISO 10567:2007 betreffende de eisen voor hydraulische graafmachines. Deze belastingen zijn niet hoger dan 87% van het hydraulisch hefvermogen of 75% van het kantelmoment. Het gewicht van alle hefaccessoires moet van de hierboven vermelde hefvermogens worden afgetrokken. De hefvermogens zijn gebaseerd op een machine die staat op een stevige ondergrond met een uniform draagvermogen. Het gebruik van een bevestigingspunt voor uitrustingsstukken voor het hanteren/heffen van voorwerpen kan van invloed zijn op het hefvermogen van de machine.

Het hefvermogen blijft binnen ±5% voor alle beschikbare rupsplaten.

Raadpleeg altijd de betreffende bedienings- en onderhoudshandleiding voor specifieke productgegevens.

# 352 Lange Rijkwijdte Hydraulische Graafmachine Specificaties

Hefvermogen extra lange giek – Contragewicht: 12,0 mt (26.455 lb) – zonder bak, zwaar hefvermogen: Aan



		3,0 m/10,0 ft		4,5 m/15,0 ft		6,0 m/20,0 ft		7,5 m/25,0 ft		9,0 m/30,0 ft		mm ft/inch		
13,5 m 45,0 ft	kg lb											*2900	*2900	14,41 47'6"
12,0 m 40,0 ft	kg lb											*2850	*2850	15,46 50'10"
10,5 m 35,0 ft	kg lb											*2850	*2850	16,30 53'4"
9,0 m 30,0 ft	kg lb											*2850	*2850	16,97 55'10"
7,5 m 25,0 ft	kg lb											*2900	*2900	17,49 57'6"
6,0 m 20,0 ft	kg lb											*3000	*3000	17,86 59'2"
4,5 m 15,0 ft	kg lb											*3150	*3150	18,10 60'0"
3,0 m 10,0 ft	kg lb			*13.150	*13.150	*15.650	*15.650	*12.150	*12.150	*9950	*9950	*3300	*3300	18,21 60'0"
1,5 m 5,0 ft	kg lb			*7650	*7650	*17.050	*17.050	*13.050	*13.050	*10.600	*10.600	*3500	*3500	18,19 60'0"
0 m 0 ft	kg lb	*4050	*4050	*7100	*7100	*13.250	*13.250	*13.700	13.000	*11.100	10.150	*3800	3500	18,06 59'2"
-1,5 m -5,0 ft	kg lb	*5400	*5400	*7700	*7700	*12.250	*12.250	*14.000	12.250	11.300	9550	*4150	3500	17,79 58'4"
-3,0 m -10,0 ft	kg lb	*6750	*6750	*8750	*8750	*12.600	*12.600	*14.000	11.800	10.900	9200	4250	3550	17,39 57'6"
-4,5 m -15,0 ft	kg lb	*8100	*8100	*10.050	*10.050	*13.550	*13.550	*13.700	11.600	10.650	8950	4400	3700	16,84 55'10"
-6,0 m -20,0 ft	kg lb	*9550	*9550	*11.550	*11.550	*15.000	*15.000	*13.050	11.550	10.550	8850	4650	3900	16,13 53'4"
-7,5 m -25,0 ft	kg lb			*13.200	*13.200	*14.650	*14.650	*12.150	11.650	*10.200	8900	5100	4250	15,25 50'0"
-9,0 m -30,0 ft	kg lb			*15.050	*15.050	*12.900	*12.900	*10.850	*10.850	*9250	9050	*5250	4850	14,14 46'8"
-10,5 m -35,0 ft	kg lb			*33.400	*33.400	*27.650	*27.650	*23.300	*23.300	*19.800	19.500	*11.550	10.750	12,77 41'8"
								*9150	*9150	*7850	*7850	*5100	*5100	
								*19.400	*19.400	*16.650	*16.650	*11.100	*11.100	



ISO 10567



\* Dit geeft aan dat de belasting wordt beperkt door het hydraulisch hefvermogen en niet door het kantelmoment. De bovenvermelde belastingen voldoen aan de norm ISO 10567:2007 betreffende de eisen voor hydraulische graafmachines. Deze belastingen zijn niet hoger dan 87% van het hydraulisch hefvermogen of 75% van het kantelmoment. Het gewicht van alle hefaccessoires moet van de hierboven vermelde hefvermogens worden afgetrokken. De hefvermogens zijn gebaseerd op een machine die staat op een stevige ondergrond met een uniform draagvermogen. Het gebruik van een bevestigingspunt voor uitrustingsstukken voor het hanteren/heffen van voorwerpen kan van invloed zijn op het hefvermogen van de machine.

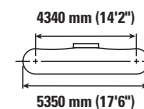
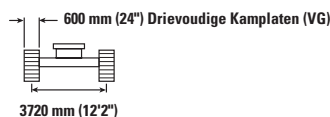
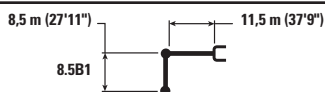
Het hefvermogen blijft binnen ±5% voor alle beschikbare rupslaten.

Raadpleeg altijd de betreffende bedienings- en onderhoudshandleiding voor specifieke productgegevens.

(vervolgd op volgende bladzijde)

# 352 Lange Rijkwijdte Hydraulische Graafmachine Specificaties

Hefvermogen extra lange giek – Contragewicht: 12,0 mt (26.455 lb) – zonder bak, zwaar hefvermogen: Aan (vervolg)



		10,5 m/35,0 ft		12,0 m/40,0 ft		13,5 m/45,0 ft		15,0 m/50,0 ft		16,5 m/55,0 ft				mm ft/inch
13,5 m 45,0 ft	kg lb											*2900	*2900	14,41 47'6"
12,0 m 40,0 ft	kg lb							*3350 *6500	*3350 *6500			*2850	*2850	15,46 50'10"
10,5 m 35,0 ft	kg lb							*4100 *8450	*4100 *8450			*2850	*2850	16,30 53'4"
9,0 m 30,0 ft	kg lb							*4750 *9950	*4750 *9950	*3450	*3450	*2850	*2850	16,97 55'10"
7,5 m 25,0 ft	kg lb					*5900 *12.800	*5900 *12.800	*5350 *11.300	*5350 *11.300	*4150	*4150	*2900	*2900	17,49 57'6"
6,0 m 20,0 ft	kg lb			*6700 *14.550	*6700 *14.550	*6150 *13.300	*6150 *13.300	*5650 *12.250	*5650 *12.250	*4750	4750	*3000	*3000	17,86 59'2"
4,5 m 15,0 ft	kg lb	*8000 *17.250	*8000 *17.250	*7050 *15.300	*7050 *15.300	*6400 *13.800	*6400 *13.800	*5800 *12.600	5500 11.750	5350	4600	*3150	*3150	18,10 60'0"
3,0 m 10,0 ft	kg lb	*8500 *18.350	*8500 *18.350	*7400 *16.050	*7400 *16.050	*6600 *14.350	6300 13.500	*6000 *12.950	5250 11.250	5150	4400	*3300	*3300	18,21 60'0"
1,5 m 5,0 ft	kg lb	*8950 *19.300	8750 18.850	*7750 *16.750	7150 15.400	*6850 *14.800	5950 12.800	5850 12.550	5000 10.750	5000	4250	*3500	*3500	18,19 60'0"
0 m 0 ft	kg lb	*9300 *20.100	8200 17.650	7900 16.950	6750 14.550	6600 14.200	5650 12.150	5600 12.050	4800 10.250	4800	4100	*3800	3500	18,06 59'2"
-1,5 m -5,0 ft	kg lb	9100 19.600	7750 16.700	7550 16.250	6450 13.800	6350 13.650	5400 11.600	5450 11.650	4600 9850	4700	3950	*4150	3500	17,79 58'4"
-3,0 m -10,0 ft	kg lb	8800 18.900	7450 16.000	7300 15.700	6200 13.250	6150 13.250	5200 11.200	5300 11.350	4450 9550	4600	3850	4250	3550	17,39 57'6"
-4,5 m -15,0 ft	kg lb	8600 18.450	7250 15.550	7100 15.300	6000 12.900	6050 12.950	5100 10.900	5200 11.150	4350 9350	4500	3800	4400	3700	16,84 55'10"
-6,0 m -20,0 ft	kg lb	8500 18.250	7150 15.350	7050 15.150	5900 12.750	5950 12.850	5000 10.800	5150 11.100	4350 9300			4650	3900	16,13 53'4"
-7,5 m -25,0 ft	kg lb	8500 18.250	7150 15.350	7050 15.150	5900 12.750	6000 12.850	5050 10.850	5200	4350			5100	4250	15,25 50'0"
-9,0 m -30,0 ft	kg lb	*7900 *16.850	7250 15.600	*6750 *14.350	6000 12.950	*5700 *12.000	5100 11.050					*5250	4850	14,14 46'8"
-10,5 m -35,0 ft	kg lb	*6700 *14.150	*6700 *14.150	*5650 *11.750	*5650 *11.750							*5100	*5100	12,77 41'8"



ISO 10567



\* Dit geeft aan dat de belasting wordt beperkt door het hydraulisch hefvermogen en niet door het kantelmoment. De bovenvermelde belastingen voldoen aan de norm ISO 10567:2007 betreffende de eisen voor hydraulische graafmachines. Deze belastingen zijn niet hoger dan 87% van het hydraulisch hefvermogen of 75% van het kantelmoment. Het gewicht van alle hefaccessoires moet van de hierboven vermelde hefvermogens worden afgetrokken. De hefvermogens zijn gebaseerd op een machine die staat op een stevige ondergrond met een uniform draagvermogen. Het gebruik van een bevestigingspunt voor uitrustingsstukken voor het hanteren/heffen van voorwerpen kan van invloed zijn op het hefvermogen van de machine.

Het hefvermogen blijft binnen ±5% voor alle beschikbare rupsplaten.

Raadpleeg altijd de betreffende bedienings- en onderhoudshandleiding voor specifieke productgegevens.

# 352 Lange Rijkwijdte Hydraulische Graafmachine Specificaties

## Specificaties en Compatibiliteit van Bak – Europa

	Scharnier	Breedte		Capaciteit		Gewicht		Vulfactor	%	Variabele Klep Hoge Wijde Onderwagen
		mm	inch	m <sup>3</sup>	yd <sup>3</sup>	kg	lb			12,0 mt (26.455 lb) Contragewicht
										LRE Giek 11,5 m (37'9")
										LRE Giek 8,5 m (27'11")
<b>Vastgepend (geen snelkoppeling)</b>										
Normaal gebruik	B	600	24	0,46	0,61	555	1223	100		●
	B	750	30	0,64	0,84	626	1380	100		●
	B	1050	42	1,00	1,31	737	1624	100		●
Zwaar gebruik	B	1050	42	1,00	1,31	855	1885	100		●
Slootreiniging	B	1800	71	0,86	1,12	590	1301	100		●
	B	2100	83	1,06	1,39	657	1447	100		●
Kantelstuk voor reiniging sloten	B	2000	79	1,23	1,61	1096	2416	100		⊖
									kg	3075
								lb	6779	
<b>Met Cat penkoppeling</b>										
Normaal gebruik	B	600	24	0,46	0,61	555	1223	100		●
	B	750	30	0,64	0,84	626	1380	100		●
	B	1050	42	1,00	1,31	737	1624	100		⊙
Zwaar gebruik	B	1050	42	1,00	1,31	855	1885	100		●
Slootreiniging	B	1800	71	0,86	1,12	590	1301	100		●
	B	2100	83	1,06	1,39	657	1447	100		⊙
Kantelstuk voor reiniging sloten	B	2000	79	1,23	1,61	1096	2416	100		○
									kg	2653
								lb	5850	
<b>Met CW-40 Snelkoppeling</b>										
Normaal gebruik	B CW40	900	35	0,81	1,06	664	1463	100		●
Algemeen gebruik – Nivelleringshoek	B CW40	650	26	0,70	0,92	567	1250	100		●
	B CW40	800	31	0,68	0,89	614	1353	100		●
	B CW40	1000	39	0,92	1,21	719	1586	100		●
Slootreiniging	B CW40	2100	83	1,29	1,69	792	1746	100		⊖
	B CW40	1800	72	1,50	1,96	827	1823	100		○
Kantelstuk voor reiniging sloten	B CW40	2000	79	1,23	1,61	1161	2560	100		○
									kg	2825
								lb	6228	
<b>Met CW-40S snelkoppeling</b>										
Normaal gebruik	B	750	30	0,64	0,84	592	1450	100		●
	B	900	36	0,81	1,06	661	1444	100		●
Slootreiniging	B	2000	78	1,22	1,60	715	1576	100		⊙
	B	2200	87	1,36	1,78	769	1695	100		⊖
Kantelstuk voor reiniging sloten	B	2000	79	1,23	1,61	1142	2518	100		○
									kg	2844
								lb	6270	

De bovenvermelde belastingen voldoen aan de norm EN474-5:2006 + A3:2013 betreffende de eisen voor hydraulische graafmachines. Deze belastingen zijn niet hoger dan 87% van het hydraulisch hefvermogen of 75% van het kantelvermogen bij volledig uitgestrekte graafarm op maaiveldhoogte en gekantelde bak.

Vermogen gebaseerd op ISO 7451:2007.

Baggewicht inclusief lange tanden.

Caterpillar raadt het gebruik van geschikte uitrustingsstukken aan om klanten optimaal te laten profiteren van de waarde van onze producten. Gebruik van gereedschap, inclusief emmers, dat buiten de aanbevelingen of specificaties van Caterpillar is voor gewicht, afmetingen, flows, druk enz. kan resulteren in minder dan optimale prestaties, inclusief maar niet beperkt tot vermindering in productie, stabiliteit, betrouwbaarheid, en componentduurzaamheid. Het gebruik van uitrustingsstukken, inclusief laadbakken, die niet voldoen aan de aanbevelingen of specificaties van Caterpillar met betrekking tot het gewicht, de afmetingen, opbrengsten, druk enzovoort, kan leiden tot niet-optimale prestaties, inclusief, maar niet beperkt tot, afname van de productie, stabiliteit en betrouwbaarheid en verminderde duurzaamheid van de componenten. Wanneer onjuist gebruik van het uitrustingsstuk tot gevolg heeft dat zware belastingen gaan zwaaien, wrikken, draaien en/of klemmen, zal de levensduur van de giek en stick afnemen.

### Maximale materiaaldichtheid:

- 2100 kg/m<sup>3</sup> (3500 lb/yd<sup>3</sup>)
- ⊙ 1800 kg/m<sup>3</sup> (3000 lb/yd<sup>3</sup>)
- ⊖ 1500 kg/m<sup>3</sup> (2500 lb/yd<sup>3</sup>)
- 1200 kg/m<sup>3</sup> (2000 lb/yd<sup>3</sup>)

# 352 Lange Rijkwijdte Hydraulische Graafmachine Specificaties

## Specificaties en Compatibiliteit van Bak – Noord-Amerika

	Scharnier	Breedte		Capaciteit		Gewicht		Vulfactor	%	Variable Klep Hoge Wijde Onderwagen
		mm	inch	m <sup>3</sup>	yd <sup>3</sup>	kg	lb			12,0 mt (26.455 lb) Contragewicht
										LRE Giek 11,5 m (37'9")
										LRE Giek 8,5 m (27'11")
<b>Vastgepend (geen snelkoppeling)</b>										
Algemeen Gebruik Capaciteit	B	600	24	0,55	0,72	620	1366	100		●
	B	750	30	0,75	0,98	717	1580	100		●
	B	900	36	0,95	1,24	793	1747	100		●
Algemeen Gebruik Capaciteit – Brede Punt	B	600	24	0,55	0,72	617	1360	100		●
	B	750	30	0,75	0,98	715	1576	100		●
	B	900	36	0,95	1,24	791	1743	100		●
Zwaar gebruik	B	600	24	0,46	0,61	647	1426	100		●
	B	750	30	0,64	0,84	752	1658	100		●
	B	900	36	0,81	1,06	835	1841	100		●
	B	1050	42	1,00	1,31	892	1967	100		●
	B	1200	48	1,19	1,56	985	2171	100		⊙
Slootreiniging	B	1350	54	1,38	1,80	1069	2357	100		⊙
	B	1500	60	1,01	1,32	651	1436	100		●
Kantelstuk voor reiniging sloten	B	1800	72	0,90	1,83	1105	2436	100		●
	B	2000	79	1,23	1,61	1161	2560	100		⊙
									kg	3075
									lb	6779
<b>Maximale belasting, vastgepend (laadvermogen + laadbak)</b>										
<b>Met Cat penkoppeling</b>										
Algemeen Gebruik Capaciteit	B	600	24	0,55	0,72	620	1366	100		●
	B	750	30	0,75	0,98	717	1580	100		●
	B	900	36	0,95	1,24	793	1747	100		⊙
Algemeen Gebruik Capaciteit – Brede Punt	B	600	24	0,55	0,72	617	1360	100		●
	B	750	30	0,75	0,98	715	1576	100		●
	B	900	36	0,95	1,24	791	1743	100		⊙
Zwaar gebruik	B	600	24	0,46	0,61	647	1426	100		●
	B	750	30	0,64	0,84	752	1658	100		●
	B	900	36	0,81	1,06	835	1841	100		●
	B	1050	42	1,00	1,31	892	1967	100		●
	B	1200	48	1,19	1,56	985	2171	100		○
Slootreiniging	B	1350	54	1,38	1,80	1069	2357	100		○
	B	1500	60	1,01	1,32	651	1436	100		⊙
Kantelstuk voor reiniging sloten	B	1800	72	0,90	1,83	1105	2436	100		⊙
	B	2000	79	1,23	1,61	1161	2560	100		○
									kg	2653
									lb	5850
<b>Maximale belasting met koppeling (laadvermogen + bak)</b>										

De bovenvermelde belastingen voldoen aan de norm EN474-5:2006 + A3:2013 betreffende de eisen voor hydraulische graafmachines. Deze belastingen zijn niet hoger dan 87% van het hydraulisch hefvermogen of 75% van het kantelvermogen bij volledig uitgestrekte graafarm op maaielhooft en gekantelde bak.

Vermogen gebaseerd op ISO 7451:2007.

Bakgewicht inclusief lange tanden.

### Maximale materiaaldichtheid:

- 2100 kg/m<sup>3</sup> (3500 lb/yd<sup>3</sup>)
- ⊙ 1800 kg/m<sup>3</sup> (3000 lb/yd<sup>3</sup>)
- 1500 kg/m<sup>3</sup> (2500 lb/yd<sup>3</sup>)
- 1200 kg/m<sup>3</sup> (2000 lb/yd<sup>3</sup>)

Caterpillar raadt het gebruik van geschikte uitrustingsstukken aan om klanten optimaal te laten profiteren van de waarde van onze producten. Gebruik van werkgereedschap, inclusief emmers, dat buiten de aanbevelingen of specificaties van Caterpillar is voor gewicht, afmetingen, flows, druk enz. kan resulteren in minder dan optimale prestaties, inclusief maar niet beperkt tot vermindering in productie, stabiliteit, betrouwbaarheid, en componentduurzaamheid. Het gebruik van uitrustingsstukken, inclusief laadbakken, die niet voldoen aan de aanbevelingen of specificaties van Caterpillar met betrekking tot het gewicht, de afmetingen, opbrengsten, druk enzovoort, kan leiden tot niet-optimale prestaties, inclusief, maar niet beperkt tot, afname van de productie, stabiliteit en betrouwbaarheid en verminderde duurzaamheid van de componenten. Wanneer onjuist gebruik van het uitrustingsstuk tot gevolg heeft dat zware belastingen gaan zwaaien, wrikken, draaien en/of klemmen, zal de levensduur van de giek en stick afnemen.

# 352 Lange Rijkwijdte Graafmachine Standaard en Optionele Uitrusting

## Standaard- en optionele uitrusting

Standaard- en optionele uitrusting kunnen verschillen. Raadpleeg uw Cat-dealer voor meer informatie.

	Standaard	Opties		Standaard	Opties
<b>GIEKEN, STICKS EN GRAAFARMEN</b>			<b>VEILIGHEID EN BEVEILIGING</b>		
11,5 m (37'9") LRE giek	✓		Caterpillar-beveiligingssysteem met één sleutel	✓	
8,5 m (27'11") LRE stick	✓		Afsluitbare externe box voor gereedschap en opslag	✓	
Bakscharnier, LRE B1-groep met hijssoog, Cat Grade	✓		Afsluitbare deur, sloten op brandstof- en hydraulische tanks	✓	
<b>ELEKTRISCH SYSTEEM</b>			Afsluitbaar compartiment voor brandstofafvoer	✓	
Onderhoudsvrij 1000 CCA batterijen	✓		Serviceplatform met antislipplaat en verzonken bouten	✓	
Centrale elektrische schakelaar voor loskoppelen	✓		Handleuning en handgreep rechts (conform ISO 2867:2011)	✓	
Ledlicht op het chassis	✓		Standaardpakket spiegels voor goede zichtbaarheid	✓	
1800 lumen LED Premium surround verlichtingspakket	✓		Sein-/waarschuwingshoorn	✓	
<b>MOTOR</b>			Secundaire schakelaar op maaiveldhoogte om de motor uit te schakelen	✓	
Blokverwarmers voor koude start		✓	Terugslagklep voor neerlaten giek – Europa standaard; Noord-Amerika optioneel	✓	✓
Drie selecteerbare modi: Kracht, Slim, Eco	✓		Terugslagklep voor neerlaten giek – Europa standaard; Noord-Amerika optioneel	✓	✓
Automatische motortoerentalregeling	✓		Camera's aan de rechterzijde en achterkant	✓	
Geschikt voor hoogten tot 4500 m (14.760 ft)	✓		360°-zichtbaarheid		✓
52 °C (126 °F) koelvermogen voor hoge omgevingstemperaturen	✓		<b>SERVICE EN ONDERHOUD</b>		
Hydraulische omkeerbare ventilator – Noord-Amerika standaard; Europa optioneel	✓	✓	Gegroepeerde locatie van motorolie en brandstoffilters	✓	
Koudestartvermogen bij –18 °C (0 °F)	✓		S'O·S <sup>SM</sup> -monsterafnamepoorten	✓	
–50 °C (–58 °F) Koelvloeistof bij Koud Weer		✓	Geschikt voor QuickEvac <sup>TM</sup>		✓
Luchtfilter met twee elementen en geïntegreerde voorreiniger	✓		Elektrische brandstofpomp met automatische uitschakeling – alleen Europa		✓
<b>HYDRAULISCH SYSTEEM</b>			<i>(vervolgd op volgende bladzijde)</i>		
SmartBoom <sup>TM</sup> – Alleen Europa	✓				
Regeneratiecircuit van giek en stick	✓				
Elektronische hoofdcontroleklep	✓				
Modus voor zwaar heffen	✓				
Automatisch opwarmen van hydraulische olie	✓				
Omkeerbare zwenkdempklep.	✓				
Automatische zwenkparkeerrem	✓				
Hydraulische terugkeerfilter met hoge prestaties	✓				
Twee verplaatssnelhedenmodi	✓				
Mogelijkheid om biohydraulische olie te gebruiken		✓			
Gecombineerd hulpcircuit in twee richtingen		✓			
Hulpcircuit met middelmatige druk		✓			
Koelcircuit		✓			
Snelkoppelingcircuit voor Cat penkoppeling en CW speciaal		✓			



# 352 Lange Rijkwijdte Graafmachine Standaard en Optionele Uitrusting

## Standaard- en optionele uitrusting (vervolg)

Standaard- en optionele uitrusting kunnen verschillen. Raadpleeg uw Cat-dealer voor meer informatie.

	Standaard	Opties		Standaard	Opties
<b>TECHNOLOGIE</b>			<b>ONDERWAGEN EN CONSTRUCTIES</b>		
Cat Product Link™	✓		Variabele Klep Hoge Wijde Onderwagen	✓	
Werkinstrument herkennen	✓		Vetgesmeerd spoor	✓	
Werkinstrument tracken*	✓		Hijsoog op basisframe	✓	
Lasersysteem		✓	Beschermplaat voor de rupsgelider, twee onderdelen		✓
Cat Grade met 2D en offset geheugen	✓		Beschermplaat voor de rupsgelider, volledige lengte		✓
Cat Grade met Geavanceerde 2D		✓	HD bodemgeleider	✓	
Cat Grade met 3D connectiviteit:		✓	HD beschermplaat rijmotor	✓	
– Compatibiliteit met radio's en basisstations van Trimble, Topcon en Leica	✓		12,0 mt (26.455 lb) contragewicht	✓	
– U kunt 3D grade systemen van Trimble, Topcon en Leica installeren	✓		900 mm (35") Drievoudige Rupskamplaten	✓	
Cat Payload:	✓		750 mm (30") Drievoudige Rupskamplaten		✓
– Statisch gewicht			600 mm (24") Drievoudige Rupskamplaten		✓
– Semi-automatische calibratie			600 mm (24") Dubbele Kamplaten – alleen Europa		✓
– Payload/cyclus informatie					
– USB rapportagefunctie					
2D E-Fence:	✓				
– E-ceiling					
– E-floor					
– E-swing					
– E-wall					
– E-cab avoidance					

\*Gekoppeld met PL161 hulpstuklocator.

## Door dealer geïnstalleerde kit en uitrustingsstukken

Uitrustingsstukken kunnen verschillen. Raadpleeg uw Cat-dealer voor meer informatie.

---

- Onderste radiaalwisser
- Joystick met horizontale sliders
- LH/RH elektrische pedaal voor gereedschapscontrole
- Dubbele uitgang achterruit kit\*
- Voorruit met gelamineerd glas (P5A-glas, voor Regeling sloopafval EU)
- Oprolbare veiligheidsgordel 76 mm (3")
- Bluetooth®-sleutelhanger
- Bewakingssysteem voor vallende voorwerpen
- Bescherming tegen vandalisme
- Volledige bescherming netbescherming
- Lagere bescherming netbescherming
- Beschermplaat tegen regen en afdekplaat cabinelicht
- Onderzee kit
- GNSS Antenne

\*Alleen beschikbaar in Noord-Amerika.

# 352 Lange Rijkwijdte Graafmachine Cabine-opties

## Cabine-opties

	Deluxe	Premium
Geluidsarme cabine	●	●
Tweedelige voorruit 70/30, gehard	●	○
Voorruit uit een stuk, gehard	X	○
254 mm (10") lcd-touchscreen monitor met hoge resolutie	●	●
Extra LCD touchscreen monitor met hoge resolutie voor Cat Grade Advanced 2D en 3D	○	○
Airconditioning met twee automatische standen	●	●
Jog-draaiknop en sneltoetsen voor monitorbediening	●	●
Sleutelloze druk om te starten motor	●	●
Verstelbare bedieningsconsole	●	●
Verwarmde stoel met regelbare luchtophanging	●	X
Verwarmde en gekoelde stoel met automatisch regelbare ophanging	X	●
Kantelbare console links	●	●
Cat Stick Stuur	●	●
Oranje veiligheids gordel van 51 mm (2")	●	●
Met Bluetooth geïntegreerde radio (inclusief USB, auxpoort en microfoon)	●	●
2 × 12V DC stopcontacten	●	●
Opbergruimte voor documenten	●	●
Bagagenet achterin en bagagenet voor lunchtrommel	●	●
Houders voor bekers en flessen	●	●
Bovenste radiaalwischer met 70/30 met water	●	X
Parallele wisser met water 70/30 water	X	○
Parallele enkele ruitenwischer met water	X	○
Dakluik van polycarbonaat, te openen voorruit	●	○
Vast glazen voorruit, enkel voorruit	X	○
LED Cabineverlichting – 1800 lumens	●	●
Koepel met ledlicht	●	●
Zonneschermbord voor voorruit	●	●
Zonneschermbord voor achterraam	○	●
Nooduitgang door achterraam	●	●
Wasbare vloermat	●	●
Geschikt voor zwaailampen	●	●
Hulprelais	●	●

- Standaard
- Opties
- X Niet beschikbaar

Meer gedetailleerde informatie over onze Cat-producten, verkoopdiensten en industriële oplossingen kunt u vinden op onze website [www.cat.com](http://www.cat.com)

© 2021 Caterpillar

Alle rechten voorbehouden

Materialen en specificaties zijn onderhevig aan verandering zonder kennisgeving. De machines op de foto's zijn mogelijk uitgerust met bijkomende hulpstukken. Raadpleeg uw Cat-dealer voor beschikbare opties.

CAT, CATERPILLAR, LET'S DO THE WORK, hun respectievelijke logo's, "Caterpillar Corporate Yellow", de "Power Edge" en Cat "Modern Hex" trade dress, alsmede de bedrijfs- en productidentiteit die hier gebruikt worden, zijn handelsmerken van Caterpillar en mogen niet zonder toestemming gebruikt worden.

ADXQ3366 (10-2021)  
Versienummer: 07D  
(N Am, Eur)

