



352

Excavadora hidráulica de largo alcance

Especificaciones técnicas

Las configuraciones y características pueden variar según la región. Consulte a su distribuidor Cat® para conocer la disponibilidad en su región.

Índice

Especificaciones	2
Motor	2
Mecanismo de giro	2
Pesos	2
Vía	2
Mando	2
Sistema hidráulico	2
Capacidades de recarga de servicio	2
Estándares	3
Rendimiento acústico	3
Sistema de aire acondicionado	3
Pesos en orden de trabajo y presiones sobre el suelo	4
Peso de los componentes principales	4
Dimensiones	5
Rangos y fuerzas de trabajo	7
Capacidades de izado de la pluma LRE - Contrapeso: 12,0 tm (26.455 lb)	8
Especificaciones y compatibilidad del cucharón:	
Europa	14
América del Norte	15
Equipos estándar y optativos	16
Kit y accesorios instalados por el distribuidor	18
Opciones de cabina	19

Especificaciones de la excavadora hidráulica 352 de largo alcance

Motor

Modelo de motor	Cat® C13	
Potencia neta - ISO 9249	316 kW	424 hp
Potencia del motor - ISO 14396	317 kW	425 hp
Calibre	130 mm	5 pulg
Carrera	157 mm	6 pulg
Cilindrada	12,5 l	763 pulg ³
Capacidad biodiésel hasta B20	Hasta B20 ⁽¹⁾	

- Cumple el estándar de emisiones Tier 4 Final de la EPA de Estados Unidos, Stage V de la UE y Japón 2014.
- Recomendada para su uso hasta 4.500 m (14.760 pies) de altitud con una reducción de potencia del motor superior a 2.600 m (8.530 pies).
- La potencia neta se prueba según ISO 9249. Normas vigentes en el momento de la fabricación.
- La potencia neta anunciada es la potencia disponible en el volante cuando el motor está equipado con ventilador, sistema de admisión de aire, sistema de escape y alternador.
- Velocidad nominal a 1.800 rpm.

⁽¹⁾ Los motores Cat son compatibles con los siguientes biocombustibles* renovables, alternativos y con menor impacto en las emisiones de gases de efecto invernadero:

✓ Hasta biodiésel B20 (FAME)**

✓ Hasta 100 % de combustibles renovables HVO y GTL

*Consulte las pautas para una aplicación exitosa. Consulte a su distribuidor Cat o "Recomendaciones de fluidos para máquinas Caterpillar" (SEBU6250) para obtener más detalles.

**Para el uso de mezclas más altas, consulte a su distribuidor Cat.

Mecanismo de giro

Velocidad de giro	5,8 rpm	
Par de giro máximo	187 kN·m	138.000 lbf·ft

Pesos

Peso en orden de trabajo	58.400 kg	128.800 lb
--------------------------	-----------	------------

- Tren de rodaje de ancho alto y calibre variable, pluma LRE, brazo LRE8.5B (27'9"), cucharón HD de 1,19 m³ (1,56 yd³), zapatas con garra triple de 900 mm (35") y contrapeso de 12,0 tm (26.455 lb).

Vía

Ancho de zapatas de cadena	900 mm	35 pulg
Ancho de zapatas de cadena	750 mm	30 pulg
Ancho de zapatas de cadena	600 mm	24 pulg
Número de zapatas (a cada lado)	52	
Número de rodillos de cadena (a cada lado)	9	
Número de rodillos superiores (a cada lado)	3	

Mando

Trepabilidad	35°/70 %	
Velocidad máxima de desplazamiento	4,8 km/h	3,0 mph
Tracción máxima en barra de tiro	329 kN	73.962 libras-pie

Sistema hidráulico

Sistema principal - Flujo máximo - Implemento	779 l/min (389 × 2 bombas)	206 gal/min (103 × 2 bombas)
Presión Máxima - Equipo - Implemento	35.000 kPa	5.076 psi
Presión Máxima - Equipo - Modo de elevación	38.000 kPa	5.511 psi
Presión máxima - Desplazamiento	35.000 kPa	5.076 psi
Presión Máxima - Giro	26.000 kPa	3.771 psi
Cilindro de la pluma - Calibre	170 mm	7 pulg
Cilindro de la pluma - Carrera	1.524 mm	60 pulg
Cilindro del brazo - Calibre	190 mm	7 pulg
Cilindro del brazo - Carrera	1.758 mm	69 pulg
Cilindro del cucharón - Calibre	120 mm	5 pulg
Cilindro de cucharón - Carrera	1.104 mm	43 pulg

Capacidades de recarga de servicio

Capacidad del tanque de combustible	715 l	188,9 gal
Sistema de refrigeración	52 l	13,7 gal
Aceite de motor (con filtro)	40 l	10,6 gal
Impulsor de giro	10,5 l	2,8 gal
Mando final (cada uno)	15 l	4,0 gal
Sistema hidráulico (tanque incluido)	550 l	145,3 gal
Tanque Hidráulico (incluido tubo de succión)	217 l	57,3 gal
Tanque DEF	46 l	12,2 gal

Especificaciones de la excavadora hidráulica 352 de largo alcance

Estándares

Frenos	ISO 10265:2008
Cabina/FOGS (opcional)	ISO 10262:1998

Rendimiento acústico

ISO 6395 (externo)	108 dB(A)
ISO 6396 (interior de la cabina)	72 dB(A)

- Cuando se instala y se realiza el mantenimiento de manera adecuada, la cabina que ofrece Caterpillar, en el momento que se prueba con las puertas y ventanas cerradas de acuerdo con ANSI/SAE J1166 OCT98, cumple con los requisitos de OSHA y MSHA en cuanto a los límites de exposición al sonido del operador vigentes al momento de la fabricación.
- Puede ser necesario el uso de protección auditiva cuando se opera con una estación de operador abierta y cabina (cuando no se haya realizado un mantenimiento correcto o las puertas o ventanas se encuentren abiertas) durante períodos prolongados o en entornos ruidosos.

Sistema de aire acondicionado

El sistema de aire acondicionado de esta máquina contiene gas refrigerante fluorado de efecto invernadero R134a (potencial de calentamiento global = 1.430). El sistema contiene 1,00 kg de refrigerante que tiene un equivalente de CO₂ de 1,430 toneladas métricas.

Especificaciones de la excavadora hidráulica 352 de largo alcance

Pesos en orden de trabajo y presiones sobre el suelo

	Zapatas de garra triple de 600 mm (24")		Zapatas de garra doble de 600 mm (24")		Zapatas de garra triple de 750 mm (30")		Zapatas de garra triple de 900 mm (35")	
	Presión sobre el suelo		Presión sobre el suelo		Presión sobre el suelo		Presión sobre el suelo	
	Peso kg (lb)	kPa (psi)	Peso kg (lb)	kPa (psi)	Peso kg (lb)	kPa (psi)	Peso kg (lb)	kPa (psi)
Bastidor base con rodillos de brida simple y rodillos de cadena								
Máquina base de tren de rodaje ancho alto y calibre variable + Contrapeso de 12,0 tm (26.455 lb)								
Pluma LRE + Brazo LRE de 8,5 m (27'11") +	56.900	98,9	57.100	99,2	57.700	80,4	58.400	67,8
Cucharón HD de 1,19 m ³ (1,56 yd ³)	(125.500)	(14,3)	(125.800)	(14,4)	(127.200)	(11,7)	(128.800)	(9,8)

Todos los pesos en orden de trabajo incluyen un tanque de combustible de 90 % con un operador de 75 kg (165 lb).

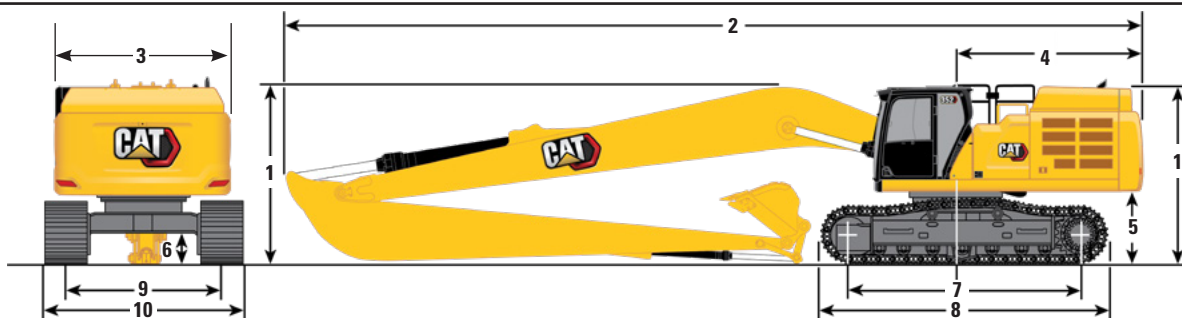
Peso de los componentes principales

	kg	lb
Peso base de la máquina con contrapeso de 12,0 tm (26.455 lb), bastidor oscilante LRE, cilindros de pluma, bastidor base con rodillos de cadena de una sola brida y rodillos portadores	40.030	38.360
Zapatas de cadena:		
Zapatas de cadena triple con ancho de 600 mm (24") y espesor de 15,5 mm (0,6")	5.290	11.660
Zapatas de cadena doble con ancho de 600 mm (24") y espesor de 15,5 mm (0,6")	5.410	11.920
Zapatas de cadena triple con ancho de 750 mm (30") y espesor de 15,5 mm (0,6")	6.040	13.310
Zapatas de cadena triple con ancho de 900 mm (35") y espesor de 15,5 mm (0,6")	6.770	14.930
Dos cilindros de pluma	870	1.920
Tanque de combustible con peso de 90 % y un operador de 75 kg (165 lb)	630	1.390
Contrapeso:		
Contrapeso de 12,0 tm (26.455 lb)	12.000	26.460
Bastidor de giro:		
Bastidor de Giro LRE	4.340	9.570
Tren de rodaje ancho alto y calibre variable:		
Bastidor base con rodillos de cadena SF y rodillos portadores	14.090	31.060
Plumas (incluidas líneas, pasadores y cilindro del brazo):		
Pluma LRE de 11,5 m (37'9")	6.510	14.360
Brazos (incluidas líneas, pasadores, cilindro de cucharón, varillaje de cucharón):		
Brazo LRE de 8,5 m (27'11")	3.600	7.930
Cucharones (sin varillaje):		
HD para Varillaje B1 de 1,19 m ³ (1,56 yd ³)	890	1.960
Acopladores rápidos:		
CW dedicados	250	550
Pin Grabber	380	840

Especificaciones de la excavadora hidráulica 352 de largo alcance

Dimensiones

Todas las dimensiones son aproximadas y pueden variar dependiendo de la selección del cucharón.



Opción de pluma

Pluma LRE

11,5 m (37'9")

Opción de brazo

Brazo LRE

LR8.5B1 (27'11")

1 Altura de la máquina:

Altura de cabina	3.390 mm	11'1"
Altura FOGS	3.540 mm	11'7"
Altura de barandillas/pasamanos	3.540 mm	11'7"
Con pluma/brazo/cucharón instalados	3.740 mm	12'3"
Con pluma/brazo instalados	3.740 mm	12'3"
Con pluma instalada	3.410 mm	11'2"
Con pluma/brazo/cucharón instalado (con líneas auxiliares)	3.780 mm	12'4"
Con pluma/brazo instalado (con líneas auxiliares)	3.780 mm	12'4"
Con pluma instalada (con líneas auxiliares)	3.460 mm	11'4"

2 Longitud de la máquina:

Con pluma/brazo/cucharón instalados	16.450 mm	53'11"
Con pluma/brazo instalados	16.450 mm	53'11"
Con pluma instalada	15.310 mm	50'2"
Con pluma/brazo/cucharón instalado (con líneas auxiliares)	16.450 mm	53'11"
Con pluma/brazo instalado (con líneas auxiliares)	16.450 mm	53'11"
Con pluma instalada (con líneas auxiliares)	15.310 mm	50'2"

3 Ancho del bastidor superior sin pasarelas

3.020 mm 9'10"

4 Radio de giro de cola

3.760 mm 12'4"

5 Espacio libre del contrapeso sin zapata de agarradera

1.445 mm 4'8"

6 Espacio libre sobre el suelo sin zapata de agarradera

710 mm 2'3"

7 Distancia entre los centros de los rodillos

4.340 mm 14'2"

Tipo de cucharón

HD

Capacidad de cucharón

1,19 m³ 1,56 yd³

Radio de punta de cucharón

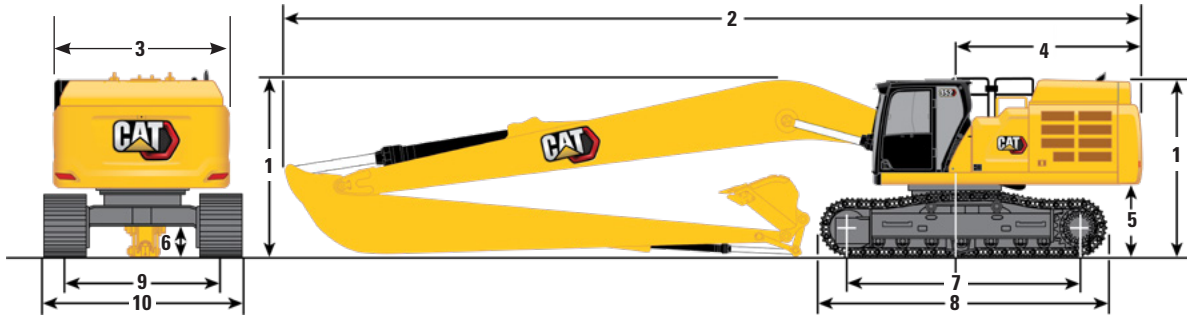
1.573 mm 5'1"

(continúa en la página siguiente)

Especificaciones de la excavadora hidráulica 352 de largo alcance

Dimensiones (continúa)

Todas las dimensiones son aproximadas y pueden variar dependiendo de la selección del cucharón.



Opción de pluma

Pluma LRE

11,5 m (37'9")

Opción de brazo

Brazo LRE

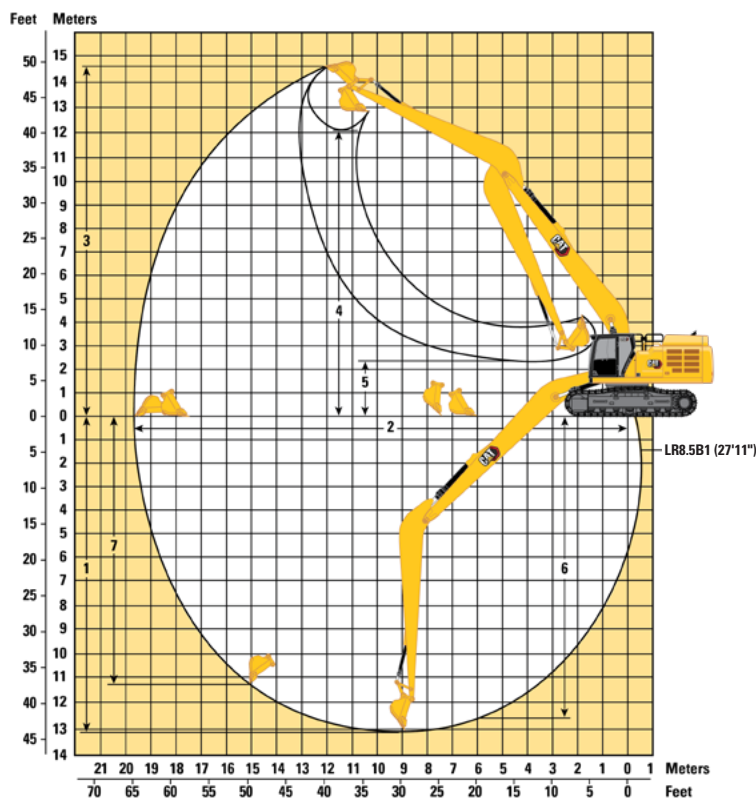
LR8.5B1 (27'11")

8 Longitud de la vía	5.350 mm	17'6"
9 Ancho de entreavía:		
Retraído	3.220 mm	10'6"
Extendido	3.720 mm	12'2"
10 Ancho de tren de rodaje (con peldaños): Retraído		
Zapatillas de 600 mm (24")	4.010 mm	13'1"
Zapatillas de 750 mm (30")	4.010 mm	13'1"
Zapatillas de 900 mm (35")	4.120 mm	13'6"
Ancho de tren de rodaje (con peldaños): Extendido		
Zapatillas de 600 mm (24")	4.510 mm	14'9"
Zapatillas de 750 mm (30")	4.510 mm	14'9"
Zapatillas de 900 mm (35")	4.620 mm	15'1"
Tipo de cucharón	HD	
Capacidad de cucharón	1,19 m ³	1,56 yd ³
Radio de la punta del cucharón	1.573 mm	5'1"

Especificaciones de la excavadora hidráulica 352 de largo alcance

Rangos y fuerzas de trabajo

Todas las dimensiones son aproximadas y pueden variar dependiendo de la selección del cucharón.



Opción de pluma

Pluma LRE
11,5 m (37'9")

Opción de brazo

Brazo LRE
LR8.5B1 (27'11")

1 Profundidad máxima de excavación	13.040 mm	42'9"
2 Alcance máximo de línea a nivel del suelo	19.640 mm	64'5"
3 Altura máxima de corte	14.700 mm	48'2"
4 Altura de carga máxima	12.030 mm	39'5"
5 Altura mínima de carga	2.250 mm	7'4"
6 Profundidad máxima de corte para nivel inferior de 2.440 mm (8 pies)	12.970 mm	42'6"
7 Profundidad máxima de excavación en pared vertical	11.280 mm	37'0"
Fuerza de excavación del cucharón (ISO)	141 kN	31.700 libras-pie
Fuerza de excavación del brazo (ISO)	104 kN	23.380 libras-pie
Tipo de cucharón	HD	
Capacidad de cucharón	1,19 m ³	1,56 yd ³
Radio de la punta del cucharón	1.573 mm	5'1"

Especificaciones de la excavadora hidráulica 352 de largo alcance

Capacidades de izado de la pluma LRE - Contrapeso: 12,0 tm (26.455 lb) - sin cucharón, levantamiento pesado: Encendido

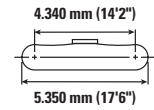
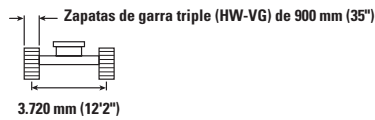
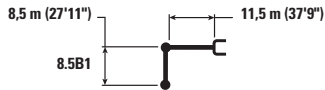


Diagrama de izado	3,0 m/10,0 pies		4,5 m/15,0 pies		6,0 m/20,0 pies		7,5 m/25,0 pies		9,0 m/30,0 pies		Diagrama de izado				
	kg	lb	kg	lb	kg	lb	kg	lb	kg	lb	kg	lb	m	pies/pulg	
13,5 m 45,0 pies													*2.900	*2.900	14,41 47'6"
12,0 m 40,0 pies													*2.850	*2.850	15,46 50'10"
10,5 m 35,0 pies													*2.850	*2.850	16,30 53'4"
9,0 m 30,0 pies													*2.850	*2.850	16,97 55'10"
7,5 m 25,0 pies													*2.900	*2.900	17,49 57'6"
6,0 m 20,0 pies													*3.000	*3.000	17,86 59'2"
4,5 m 15,0 pies													*3.150	*3.150	18,10 60'0"
3,0 m 10,0 pies			*13.150	*13.150	*15.650	*15.650	*12.150	*12.150	*9.950	*9.950	*3.300	*3.300	*7.200	*7.200	18,21 60'0"
1,5 m 5,0 pies			*7.650	*7.650	*17.050	*17.050	*13.050	*13.050	*10.600	*10.600	*3.500	*3.500	*7.700	*7.700	18,19 60'0"
0 m 0 pies	kg	lb	*4.050	*4.050	*7.100	*7.100	*13.250	*13.250	*13.700	13.400	*11.100	10.450	*3.800	3.600	18,06 59'2"
-1,5 m -5,0 pies	kg	lb	*5.400	*5.400	*7.700	*7.700	*12.250	*12.250	*14.000	12.650	*11.400	9.900	*4.150	3.600	17,79 58'4"
-3,0 m -10,0 pies	kg	lb	*6.750	*6.750	*8.750	*8.750	*12.600	*12.600	*14.000	12.200	11.250	9.500	4.400	3.700	17,39 57'6"
-4,5 m -15,0 pies	kg	lb	*8.100	*8.100	*10.050	*10.050	*13.550	*13.550	*13.700	12.000	11.000	9.250	4.550	3.850	16,84 55'10"
-6,0 m -20,0 pies	kg	lb	*9.550	*9.550	*11.550	*11.550	*15.000	*15.000	*13.050	11.950	*10.900	9.200	4.850	4.050	16,13 53'4"
-7,5 m -25,0 pies	kg	lb			*13.200	*13.200	*14.650	*14.650	*12.150	12.050	*10.200	9.200	5.250	4.450	15,25 50'0"
-9,0 m -30,0 pies	kg	lb			*15.050	*15.050	*12.900	*12.900	*10.850	*10.850	*9.250	*9.250	*5.250	5.000	14,14 46'8"
-10,5 m -35,0 pies	kg	lb			*33.400	*33.400	*27.650	*27.650	*23.300	*23.300	*19.800	*19.800	*11.550	11.150	12,77 41'8"



ISO 10567



* Indica que la carga está limitada por la capacidad hidráulica de elevación y no por la capacidad de carga límite. Las cargas mencionadas cumplen con la norma ISO 10567:2007 sobre la capacidad de elevación de las excavadoras hidráulicas. No exceden el 87 % de la capacidad hidráulica de elevación ni el 75 % de la capacidad de carga límite de equilibrio. El peso de todos los accesorios de elevación debe restarse de las capacidades de elevación indicadas. Las capacidades de elevación se basan en la máquina sobre una superficie de apoyo firme y uniforme. El uso de un punto de enganche de la herramienta para elevación/manipulación de objetos podría afectar al desempeño de elevación de la máquina.

La capacidad de elevación se mantiene dentro de un margen de $\pm 5\%$ para todas las zapatas de cadena.

Consulte siempre el Manual de operación y mantenimiento para obtener información específica del producto.

(continúa en la página siguiente)

Especificaciones de la excavadora hidráulica 352 de largo alcance

Capacidades de izado de la pluma LRE - Contrapeso: 12,0 tm (26.455 lb) - sin cucharón, levantamiento pesado: Encendido (continuación)

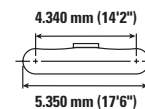
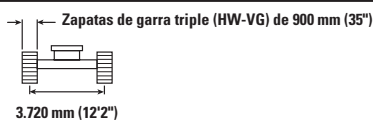
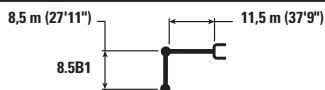


Diagrama de la pluma	10,5 m/35,0 pies		12,0 m/40,0 pies		13,5 m/45,0 pies		15,0 m/50,0 pies		16,5 m/55,0 pies		Diagrama de la excavadora		m pies/pulg	
	kg lb	kg lb	kg lb	kg lb	kg lb	kg lb	kg lb	kg lb	kg lb	kg lb	kg lb	kg lb		
13,5 m 45,0 pies												*2.900	*2.900	14,41 47'6"
12,0 m 40,0 pies							*3.350 *6.500	*3.350 *6.500				*2.850	*2.850	15,46 50'10"
10,5 m 35,0 pies							*4.100 *8.450	*4.100 *8.450				*2.850	*2.850	16,30 53'4"
9,0 m 30,0 pies							*4.750 *9.950	*4.750 *9.950	*3.450 *6.700	*3.450 *6.700		*2.850	*2.850	16,97 55'10"
7,5 m 25,0 pies					*5.900 *12.800	*5.900 *12.800	*5.350 *11.300	*5.350 *11.300	*4.150 *8.350	*4.150 *8.350		*2.900	*2.900	17,49 57'6"
6,0 m 20,0 pies			*6.700 *14.550	*6.700 *14.550	*6.150 *13.300	*6.150 *13.300	*5.650 *12.250	*5.650 *12.250	*4.750 *9.750	*4.750 *9.750		*3.000	*3.000	17,86 59'2"
4,5 m 15,0 pies	*8.000 *17.250	*8.000 *17.250	*7.050 *15.300	*7.050 *15.300	*6.400 *13.800	*6.400 *13.800	*5.800 *12.600	5.650 12.150	*5.350 *11.050	4.750 10.100		*3.150	*3.150	18,10 60'0"
3,0 m 10,0 pies	*8.500 *18.350	*8.500 *18.350	*7.400 *16.050	*7.400 *16.050	*6.600 *14.350	6.500 13.900	*6.000 *12.950	5.400 11.600	5.300 11.400	4.550 9.750		*3.300	*3.300	18,21 60'0"
1,5 m 5,0 pies	*8.950 *19.300	*8.950 *19.300	*7.750 *16.750	7.400 15.900	*6.850 *14.800	6.150 13.200	6.050 12.950	5.200 11.100	5.150 11.000	4.400 9.400		*3.500	*3.500	18,19 60'0"
0 m 0 pies	*9.300 *20.100	8.450 18.200	*8.000 *17.300	7.000 15.000	6.850 14.700	5.850 12.550	5.800 12.450	4.950 10.650	5.000 10.700	4.250 9.050		*3.800	*3.800	3,600 59'2"
-1,5 m -5,0 pies	9.400 20.250	8.000 17.250	7.800 16.750	6.650 14.300	6.600 14.150	5.600 12.050	5.600 12.050	4.750 10.250	4.850 10.400	4.100 8.750		*4.150	*3.600	3,600 58'4"
-3,0 m -10,0 pies	9.100 19.550	7.700 16.550	7.550 16.200	6.400 13.750	6.400 13.700	5.400 11.600	5.450 11.750	4.650 9.900	4.750 10.200	4.000 8.550		4.400	3.700	3,700 57'6"
-4,5 m -15,0 pies	8.850 19.100	7.500 16.100	7.350 15.850	6.250 13.400	6.250 13.450	5.250 11.350	5.400 11.550	4.550 9.750	4.700 10.100	3.950 8.450		4.550	3.850	3,850 55'10"
-6,0 m -20,0 pies	8.750 18.900	7.400 15.900	7.300 15.650	6.150 13.200	6.200 13.300	5.200 11.200	5.350 11.500	4.500 9.650				4.850	4.050	4,050 53'4"
-7,5 m -25,0 pies	*8.700 *18.700	7.400 15.950	7.300 15.700	6.150 13.200	6.200 13.350	5.200 11.250	5.400	4.550				5.250	4.450	4,450 50'0"
-9,0 m -30,0 pies	*7.900 *16.850	7.500 16.200	*6.750 *14.350	6.250 13.450	*5.700 *12.000	5.300 11.500						*5.250	5.000	4,14 46'8"
-10,5 m -35,0 pies	*6.700 *14.150	*6.700 *14.150	*5.650 *11.750	*5.650 *11.750								*5.100	*5.100	12,77 41'8"



ISO 10567



* Indica que la carga está limitada por la capacidad hidráulica de elevación y no por la capacidad de carga límite. Las cargas mencionadas cumplen con la norma ISO 10567:2007 sobre la capacidad de elevación de las excavadoras hidráulicas. No exceden el 87 % de la capacidad hidráulica de elevación ni el 75 % de la capacidad de carga límite de equilibrio. El peso de todos los accesorios de elevación debe restarse de las capacidades de elevación indicadas. Las capacidades de elevación se basan en la máquina sobre una superficie de apoyo firme y uniforme. El uso de un punto de enganche de la herramienta para elevación/manipulación de objetos podría afectar al desempeño de elevación de la máquina.

La capacidad de elevación se mantiene dentro de un margen de $\pm 5\%$ para todas las zapatas de cadena.

Consulte siempre el Manual de operación y mantenimiento para obtener información específica del producto.

Especificaciones de la excavadora hidráulica 352 de largo alcance

Capacidades de izado de la pluma LRE - Contrapeso: 12,0 tm (26.455 lb) - sin cucharón, levantamiento pesado: Encendido

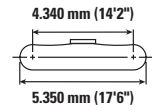
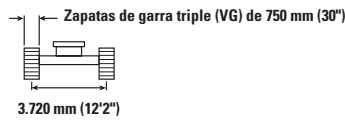
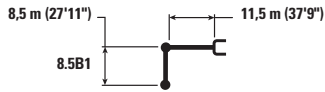


Diagrama de izado	3,0 m/10,0 pies		4,5 m/15,0 pies		6,0 m/20,0 pies		7,5 m/25,0 pies		9,0 m/30,0 pies		Diagrama de izado		m pies/pulg	
	kg lb	kg lb	kg lb	kg lb	kg lb	kg lb	kg lb	kg lb	kg lb	kg lb	kg lb	kg lb		
13,5 m 45,0 pies												*2.900 *2.900	14,41 47'6"	
12,0 m 40,0 pies												*2.850 *6.250	15,46 50'10"	
10,5 m 35,0 pies												*2.850 *6.200	16,30 53'4"	
9,0 m 30,0 pies												*2.850 *6.250	16,97 55'10"	
7,5 m 25,0 pies												*2.900 *6.400	17,49 57'6"	
6,0 m 20,0 pies												*3.000 *6.600	17,86 59'2"	
4,5 m 15,0 pies												*3.150 *6.850	18,10 60'0"	
3,0 m 10,0 pies			*13.150 *31.600	*13.150 *31.600	*15.650 *33.700	*15.650 *33.700	*12.150 *26.150	*12.150 *26.150	*9.950 *21.500	*9.950 *21.500		*3.300 *7.200	18,21 60'0"	
1,5 m 5,0 pies			*7.650 *17.650	*7.650 *17.650	*17.050 *36.850	*17.050 *36.850	*13.050 *28.200	*13.050 *28.200	*10.600 *22.900	*10.600 *22.900		*3.500 *7.700	18,19 60'0"	
0 m 0 pies		*4.050 *9.100	*4.050 *9.100	*7.100 *16.050	*7.100 *16.050	*13.250 *30.400	*13.250 *30.400	*13.700 *29.650	13.200 28.400	*11.100 *23.950	10.300 22.200	*3.800 *8.300	3.550 7.800	18,06 59'2"
-1,5 m -5,0 pies	kg lb	*5.400 *12.050	*5.400 *12.050	*7.700 *17.300	*7.700 *17.300	*12.250 *27.850	*12.250 *27.850	*14.000 *30.350	12.450 26.800	*11.400 *24.600	9.750 20.950	*4.150 *9.100	3.550 7.800	17,79 58'4"
-3,0 m -10,0 pies	kg lb	*6.750 *15.050	*6.750 *15.050	*8.750 *19.650	*8.750 *19.650	*12.600 *28.500	*12.600 *28.500	*14.000 *30.300	12.000 25.850	11.050 23.800	9.350 20.100	4.300 9.500	3.600 7.950	17,39 57'6"
-4,5 m -15,0 pies	kg lb	*8.100 *18.100	*8.100 *18.100	*10.050 *22.550	*10.050 *22.550	*13.550 *30.700	*13.550 *30.700	*13.700 *29.600	11.800 25.400	10.850 23.300	9.100 19.600	4.500 9.850	3.750 8.250	16,84 55'10"
-6,0 m -20,0 pies	kg lb	*9.550 *21.350	*9.550 *21.350	*11.550 *25.900	*11.550 *25.900	*15.000 *33.900	*15.000 *33.900	*13.050 *28.250	11.750 25.300	10.750 23.100	9.000 19.400	4.750 10.500	4.000 8.800	16,13 53'4"
-7,5 m -25,0 pies	kg lb			*13.200 *29.650	*13.200 *29.650	*14.650 *31.650	*14.650 *31.650	*12.150 *26.200	11.850 25.500	*10.200 *22.000	9.050 19.500	5.150 11.450	4.350 9.650	15,25 50'0"
-9,0 m -30,0 pies	kg lb			*15.050 *33.400	*15.050 *33.400	*12.900 *27.650	*12.900 *27.650	*10.850 *23.300	*10.850 *23.300	*9.250 *19.800	9.200 *19.800	*5.250 *11.550	4.900 10.950	14,14 46'8"
-10,5 m -35,0 pies	kg lb							*9.150 *19.400	*9.150 *19.400	*7.850 *16.650	*7.850 *16.650	*5.100 *11.100	*5.100 *11.100	12,77 41'8"



ISO 10567



* Indica que la carga está limitada por la capacidad hidráulica de elevación y no por la capacidad de carga límite. Las cargas mencionadas cumplen con la norma ISO 10567:2007 sobre la capacidad de elevación de las excavadoras hidráulicas. No exceden el 87 % de la capacidad hidráulica de elevación ni el 75 % de la capacidad de carga límite de equilibrio. El peso de todos los accesorios de elevación debe restarse de las capacidades de elevación indicadas. Las capacidades de elevación se basan en la máquina sobre una superficie de apoyo firme y uniforme. El uso de un punto de enganche de la herramienta para elevación/manipulación de objetos podría afectar al desempeño de elevación de la máquina.

La capacidad de elevación se mantiene dentro de un margen de $\pm 5\%$ para todas las zapatas de cadena.

Consulte siempre el Manual de operación y mantenimiento para obtener información específica del producto.

(continúa en la página siguiente)

Especificaciones de la excavadora hidráulica 352 de largo alcance

Capacidades de izado de la pluma LRE - Contrapeso: 12,0 tm (26.455 lb) - sin cucharón, levantamiento pesado: Encendido (continuación)

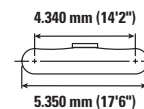
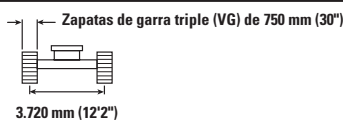
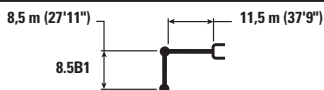


Diagrama de la pluma	10,5 m/35,0 pies		12,0 m/40,0 pies		13,5 m/45,0 pies		15,0 m/50,0 pies		16,5 m/55,0 pies		Diagrama de la excavadora		m pies/pulg	
	kg lb	kg lb	kg lb	kg lb	kg lb	kg lb	kg lb	kg lb	kg lb	kg lb	kg lb	kg lb		
13,5 m 45,0 pies	kg lb											*2.900 *2.900	14,41 47'6"	
12,0 m 40,0 pies	kg lb						*3.350 *6.500	*3.350 *6.500				*2.850 *6.250	*2.850 *6.250	15,46 50'10"
10,5 m 35,0 pies	kg lb						*4.100 *8.450	*4.100 *8.450				*2.850 *6.200	*2.850 *6.200	16,30 53'4"
9,0 m 30,0 pies	kg lb						*4.750 *9.950	*4.750 *9.950	*3.450 *6.700	*3.450 *6.700		*2.850 *6.250	*2.850 *6.250	16,97 55'10"
7,5 m 25,0 pies	kg lb					*5.900 *12.800	*5.900 *12.800	*5.350 *11.300	*5.350 *11.300	*4.150 *8.350	*4.150 *8.350	*2.900 *6.400	*2.900 *6.400	17,49 57'6"
6,0 m 20,0 pies	kg lb			*6.700 *14.550	*6.700 *14.550	*6.150 *13.300	*6.150 *13.300	*5.650 *12.250	*5.650 *12.250	*4.750 *9.750	*4.750 *9.750	*3.000 *6.600	*3.000 *6.600	17,86 59'2"
4,5 m 15,0 pies	kg lb	*8.000 *17.250	*8.000 *17.250	*7.050 *15.300	*7.050 *15.300	*6.400 *13.800	*6.400 *13.800	*5.800 *12.600	5.600 11.950	*5.350 *11.050	4.650 9.950	*3.150 *6.850	*3.150 *6.850	18,10 60'0"
3,0 m 10,0 pies	kg lb	*8.500 *18.350	*8.500 *18.350	*7.400 *16.050	*7.400 *16.050	*6.600 *14.350	6.400 13.700	*6.000 *12.950	5.350 11.450	5.250 11.200	4.500 9.600	*3.300 *7.200	*3.300 *7.200	18,21 60'0"
1,5 m 5,0 pies	kg lb	*8.950 *19.300	8.850 19.100	*7.750 *16.750	7.300 15.650	*6.850 *14.800	6.050 13.000	5.950 12.750	5.100 10.900	5.050 10.850	4.300 9.200	*3.500 *7.700	*3.500 *7.700	18,19 60'0"
0 m 0 pies	kg lb	*9.300 *20.100	8.350 17.900	*8.000 *17.250	6.850 14.800	6.750 14.450	5.750 12.350	5.700 12.250	4.850 10.450	4.900 10.500	4.150 8.900	*3.800 *8.300	3.550 7.800	18,06 59'2"
-1,5 m -5,0 pies	kg lb	9.250 19.950	7.900 16.950	7.700 16.500	6.550 14.050	6.450 13.900	5.500 11.800	5.550 11.850	4.700 10.050	4.750 10.200	4.000 8.600	*4.150 *9.100	3.550 7.800	17,79 58'4"
-3,0 m -10,0 pies	kg lb	8.950 19.200	7.550 16.300	7.400 15.950	6.300 13.500	6.250 13.500	5.300 11.400	5.400 11.550	4.550 9.750	4.650 10.000	3.900 8.400	4.300 9.500	3.600 7.950	17,39 57'6"
-4,5 m -15,0 pies	kg lb	8.700 18.750	7.350 15.850	7.250 15.600	6.100 13.150	6.150 13.200	5.200 11.100	5.300 11.350	4.450 9.550	4.600 9.900	3.850 8.300	4.500 9.850	3.750 8.250	16,84 55'10"
-6,0 m -20,0 pies	kg lb	8.600 18.550	7.250 15.650	7.150 15.400	6.050 12.950	6.050 13.050	5.100 11.000	5.250 11.300	4.400 9.500			4.750 10.500	4.000 8.800	16,13 53'4"
-7,5 m -25,0 pies	kg lb	8.650 18.600	7.250 15.650	7.150 15.400	6.050 13.000	6.100 13.100	5.100 11.050	5.300	4.450			5.150 11.450	4.350 9.650	15,25 50'0"
-9,0 m -30,0 pies	kg lb	*7.900 *16.850	7.350 15.900	*6.750 *14.350	6.100 13.200	*5.700 *12.000	5.200 11.300					*5.250 *11.550	4.900 10.950	14,14 46'8"
-10,5 m -35,0 pies	kg lb	*6.700 *14.150	*6.700 *14.150	*5.650 *11.750	*5.650 *11.750							*5.100 *11.100	*5.100 *11.100	12,77 41'8"



ISO 10567



* Indica que la carga está limitada por la capacidad hidráulica de elevación y no por la capacidad de carga límite. Las cargas mencionadas cumplen con la norma ISO 10567:2007 sobre la capacidad de elevación de las excavadoras hidráulicas. No exceden el 87 % de la capacidad hidráulica de elevación ni el 75 % de la capacidad de carga límite de equilibrio. El peso de todos los accesorios de elevación debe restarse de las capacidades de elevación indicadas. Las capacidades de elevación se basan en la máquina sobre una superficie de apoyo firme y uniforme. El uso de un punto de enganche de la herramienta para elevación/manipulación de objetos podría afectar al desempeño de elevación de la máquina.

La capacidad de elevación se mantiene dentro de un margen de $\pm 5\%$ para todas las zapatas de cadena.

Consulte siempre el Manual de operación y mantenimiento para obtener información específica del producto.

Especificaciones de la excavadora hidráulica 352 de largo alcance

Capacidades de izado de la pluma LRE - Contrapeso: 12,0 tm (26.455 lb) - sin cucharón, levantamiento pesado: Encendido

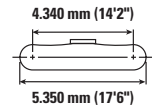
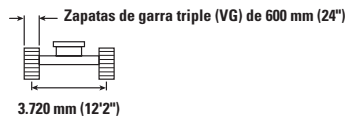
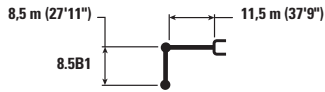


Diagrama de la pluma	Alcance (m/pies)	Unidad	3,0 m/10,0 pies		4,5 m/15,0 pies		6,0 m/20,0 pies		7,5 m/25,0 pies		9,0 m/30,0 pies		m pies/pulg		
			kg/lb	kg/lb	kg/lb	kg/lb	kg/lb	kg/lb	kg/lb	kg/lb	kg/lb	kg/lb			
	13,5 m 45,0 pies	kg lb										*2.900 *2.900	14,41 47'6"		
	12,0 m 40,0 pies	kg lb										*2.850 *6.250	15,46 50'10"		
	10,5 m 35,0 pies	kg lb										*2.850 *6.200	16,30 53'4"		
	9,0 m 30,0 pies	kg lb										*2.850 *6.250	16,97 55'10"		
	7,5 m 25,0 pies	kg lb										*2.900 *6.400	17,49 57'6"		
	6,0 m 20,0 pies	kg lb										*3.000 *6.600	17,86 59'2"		
	4,5 m 15,0 pies	kg lb										*3.150 *6.850	18,10 60'0"		
	3,0 m 10,0 pies	kg lb			*13.150 *31.600	*13.150 *31.600	*15.650 *33.700	*15.650 *33.700	*12.150 *26.150	*12.150 *26.150	*9.950 *21.500	*9.950 *21.500	*3.300 *7.200	*3.300 *7.200	18,21 60'0"
	1,5 m 5,0 pies	kg lb			*7.650 *17.650	*7.650 *17.650	*17.050 *36.850	*17.050 *36.850	*13.050 *28.200	*13.050 *28.200	*10.600 *22.900	*10.600 *22.900	*3.500 *7.700	*3.500 *7.700	18,19 60'0"
	0 m 0 pies	kg lb	*4.050 *9.100	*4.050 *9.100	*7.100 *16.050	*7.100 *16.050	*13.250 *30.400	*13.250 *30.400	*13.700 *29.650	13.000 28.000	*11.100 *23.950	10.150 21.850	*3.800 *8.300	3.500 7.650	18,06 59'2"
	-1,5 m -5,0 pies	kg lb	*5.400 *12.050	*5.400 *12.050	*7.700 *17.300	*7.700 *17.300	*12.250 *27.850	*12.250 *27.850	*14.000 *30.350	12.250 26.400	11.300 24.300	9.550 20.600	*4.150 *9.100	3.500 7.650	17,79 58'4"
	-3,0 m -10,0 pies	kg lb	*6.750 *15.050	*6.750 *15.050	*8.750 *19.650	*8.750 *19.650	*12.600 *28.500	*12.600 *28.500	*14.000 *30.300	11.800 25.400	10.900 23.400	9.200 19.750	4.250 9.300	3.550 7.800	17,39 57'6"
	-4,5 m -15,0 pies	kg lb	*8.100 *18.100	*8.100 *18.100	*10.050 *22.550	*10.050 *22.550	*13.550 *30.700	*13.550 *30.700	*13.700 *29.600	11.600 24.950	10.650 22.900	8.950 19.250	4.400 9.700	3.700 8.100	16,84 55'10"
	-6,0 m -20,0 pies	kg lb	*9.550 *21.350	*9.550 *21.350	*11.550 *25.900	*11.550 *25.900	*15.000 *33.900	*15.000 *33.900	*13.050 *28.250	11.550 24.850	10.550 22.700	8.850 19.100	4.650 10.300	3.900 8.650	16,13 53'4"
	-7,5 m -25,0 pies	kg lb			*13.200 *29.650	*13.200 *29.650	*14.650 *31.650	*14.650 *31.650	*12.150 *26.200	11.650 25.050	*10.200 *22.000	8.900 19.150	5.100 11.250	4.250 9.450	15,25 50'0"
	-9,0 m -30,0 pies	kg lb			*15.050 *33.400	*15.050 *33.400	*12.900 *27.650	*12.900 *27.650	*10.850 *23.300	*10.850 *23.300	*9.250 *19.800	9.050 19.500	*5.250 *11.550	4.850 10.750	14,14 46'8"
	-10,5 m -35,0 pies	kg lb							*9.150 *19.400	*9.150 *19.400	*7.850 *16.650	*7.850 *16.650	*5.100 *11.100	*5.100 *11.100	12,77 41'8"



ISO 10567



* Indica que la carga está limitada por la capacidad hidráulica de elevación y no por la capacidad de carga límite. Las cargas mencionadas cumplen con la norma ISO 10567:2007 sobre la capacidad de elevación de las excavadoras hidráulicas. No exceden el 87 % de la capacidad hidráulica de elevación ni el 75 % de la capacidad de carga límite de equilibrio. El peso de todos los accesorios de elevación debe restarse de las capacidades de elevación indicadas. Las capacidades de elevación se basan en la máquina sobre una superficie de apoyo firme y uniforme. El uso de un punto de enganche de la herramienta para elevación/manipulación de objetos podría afectar al desempeño de elevación de la máquina.

La capacidad de elevación se mantiene dentro de un margen de $\pm 5\%$ para todas las zapatas de cadena.

Consulte siempre el Manual de operación y mantenimiento para obtener información específica del producto.

(continúa en la página siguiente)

Especificaciones de la excavadora hidráulica 352 de largo alcance

Capacidades de izado de la pluma LRE - Contrapeso: 12,0 tm (26.455 lb) - sin cucharón, levantamiento pesado: Encendido (continuación)

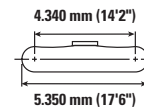
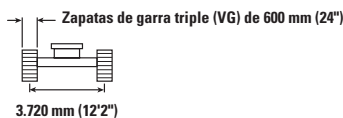
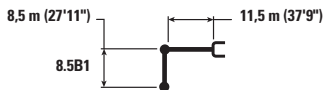


Diagrama de la pluma	10,5 m/35,0 pies		12,0 m/40,0 pies		13,5 m/45,0 pies		15,0 m/50,0 pies		16,5 m/55,0 pies		Diagrama de la excavadora		m pies/pulg	
	kg lb	kg lb	kg lb	kg lb	kg lb	kg lb	kg lb	kg lb	kg lb	kg lb	kg lb	kg lb		
13,5 m 45,0 pies	kg lb											*2.900 *2.900	14,41 47'6"	
12,0 m 40,0 pies	kg lb						*3.350 *6.500	*3.350 *6.500				*2.850 *6.250	*2.850 *6.250	15,46 50'10"
10,5 m 35,0 pies	kg lb						*4.100 *8.450	*4.100 *8.450				*2.850 *6.200	*2.850 *6.200	16,30 53'4"
9,0 m 30,0 pies	kg lb						*4.750 *9.950	*4.750 *9.950	*3.450 *6.700	*3.450 *6.700		*2.850 *6.250	*2.850 *6.250	16,97 55'10"
7,5 m 25,0 pies	kg lb					*5.900 *12.800	*5.900 *12.800	*5.350 *11.300	*5.350 *11.300	*4.150 *8.350	*4.150 *8.350	*2.900 *6.400	*2.900 *6.400	17,49 57'6"
6,0 m 20,0 pies	kg lb			*6.700 *14.550	*6.700 *14.550	*6.150 *13.300	*6.150 *13.300	*5.650 *12.250	*5.650 *12.250	*4.750 *9.750	4,750 *9.750	*3.000 *6.600	*3.000 *6.600	17,86 59'2"
4,5 m 15,0 pies	kg lb	*8.000 *17.250	*8.000 *17.250	*7.050 *15.300	*7.050 *15.300	*6.400 *13.800	*6.400 *13.800	*5.800 *12.600	5,500 11.750	5,350 *11.050	4,600 9.800	*3.150 *6.850	*3.150 *6.850	18,10 60'0"
3,0 m 10,0 pies	kg lb	*8.500 *18.350	*8.500 *18.350	*7.400 *16.050	*7.400 *16.050	*6.600 *14.350	6,300 13.500	*6.000 *12.950	5,250 11.250	5,150 11.000	4,400 9.400	*3.300 *7.200	*3.300 *7.200	18,21 60'0"
1,5 m 5,0 pies	kg lb	*8.950 *19.300	8,750 18.850	*7.750 *16.750	7,150 15.400	*6.850 *14.800	5,950 12.800	5,850 12.550	5,000 10.750	5,000 10.650	4,250 9.050	*3.500 *7.700	*3.500 *7.700	18,19 60'0"
0 m 0 pies	kg lb	*9.300 *20.100	8,200 17.650	7,900 16.950	6,750 14.550	6,600 14.200	5,650 12.150	5,600 12.050	4,800 10.250	4,800 10.300	4,100 8.700	*3.800 *8.300	3,500 7.650	18,06 59'2"
-1,5 m -5,0 pies	kg lb	9,100 19.600	7,750 16.700	7,550 16.250	6,450 13.800	6,350 13.650	5,400 11.600	5,450 11.650	4,600 9.850	4,700 10.000	3,950 8.450	*4.150 *9.100	3,500 7.650	17,79 58'4"
-3,0 m -10,0 pies	kg lb	8,800 18.900	7,450 16.000	7,300 15.700	6,200 13.250	6,150 13.250	5,200 11.200	5,300 11.350	4,450 9.550	4,600 9.800	3,850 8.250	4,250 9.300	3,550 7.800	17,39 57'6"
-4,5 m -15,0 pies	kg lb	8,600 18.450	7,250 15.550	7,100 15.300	6,000 12.900	6,050 12.950	5,100 10.900	5,200 11.150	4,350 9.350	4,500 9.700	3,800 8.150	4,400 9.700	3,700 8.100	16,84 55'10"
-6,0 m -20,0 pies	kg lb	8,500 18.250	7,150 15.350	7,050 15.150	5,900 12.750	5,950 12.850	5,000 10.800	5,150 11.100	4,350 9.300			4,650 10.300	3,900 8.650	16,13 53'4"
-7,5 m -25,0 pies	kg lb	8,500 18.250	7,150 15.350	7,050 15.150	5,900 12.750	6,000 12.850	5,050 10.850	5,200	4,350			5,100 11.250	4,250 9.450	15,25 50'0"
-9,0 m -30,0 pies	kg lb	*7.900 *16.850	7,250 15.600	*6.750 *14.350	6,000 12.950	*5.700 *12.000	5,100 11.050					*5.250 *11.550	4,850 10.750	14,14 46'8"
-10,5 m -35,0 pies	kg lb	*6.700 *14.150	*6.700 *14.150	*5.650 *11.750	*5.650 *11.750							*5.100 *11.100	*5.100 *11.100	12,77 41'8"



ISO 10567



* Indica que la carga está limitada por la capacidad hidráulica de elevación y no por la capacidad de carga límite. Las cargas mencionadas cumplen con la norma ISO 10567:2007 sobre la capacidad de elevación de las excavadoras hidráulicas. No exceden el 87 % de la capacidad hidráulica de elevación ni el 75 % de la capacidad de carga límite de equilibrio. El peso de todos los accesorios de elevación debe restarse de las capacidades de elevación indicadas. Las capacidades de elevación se basan en la máquina sobre una superficie de apoyo firme y uniforme. El uso de un punto de enganche de la herramienta para elevación/manipulación de objetos podría afectar al desempeño de elevación de la máquina.

La capacidad de elevación se mantiene dentro de un margen de $\pm 5\%$ para todas las zapatas de cadena.

Consulte siempre el Manual de operación y mantenimiento para obtener información específica del producto.

Especificaciones de la excavadora hidráulica 352 de largo alcance

Especificaciones y compatibilidad del cucharón - Europa

	Varillaje	Ancho		Capacidad		Peso		Llenado	Tren de rodaje ancho alto y calibre variable		
		mm	pulg	m ³	yd ³	kg	lb		%	Contrapeso de 12,0 tm (26.455 lb)	
										Pluma LRE de 11,5 m (37'9")	
										LRE 8,5 (27'11")	
Pasador colocado (sin acoplador rápido)											
Servicio General	B	600	24	0,46	0,61	555	1.223	100	●		
	B	750	30	0,64	0,84	626	1.380	100	●		
	B	1.050	42	1,00	1,31	737	1.624	100	●		
Servicio pesado	B	1.050	42	1,00	1,31	855	1.885	100	●		
Limpieza de acequias	B	1.800	71	0,86	1,12	590	1.301	100	●		
	B	2.100	83	1,06	1,39	657	1.447	100	●		
Inclinación en limpieza de acequias	B	2.000	79	1,23	1,61	1.096	2.416	100	⊖		
									kg	3.075	
								lb	6.779		
Con acople rápido Cat Pin Grabber											
Servicio General	B	600	24	0,46	0,61	555	1.223	100	●		
	B	750	30	0,64	0,84	626	1.380	100	●		
	B	1.050	42	1,00	1,31	737	1.624	100	⊙		
Servicio pesado	B	1.050	42	1,00	1,31	855	1.885	100	●		
Limpieza de acequias	B	1.800	71	0,86	1,12	590	1.301	100	●		
	B	2.100	83	1,06	1,39	657	1.447	100	⊙		
Inclinación en limpieza de acequias	B	2.000	79	1,23	1,61	1.096	2.416	100	○		
									kg	2.653	
								lb	5.850		
Con acoplador rápido CW-40											
Servicio General	B CW40	900	35	0,81	1,06	664	1.463	100	●		
Servicio General - Borde Nivelador	B CW40	650	26	0,70	0,92	567	1.250	100	●		
	B CW40	800	31	0,68	0,89	614	1.353	100	●		
	B CW40	1.000	39	0,92	1,21	719	1.586	100	●		
Limpieza de acequias	B CW40	2.100	83	1,29	1,69	792	1.746	100	⊖		
	B CW40	1.800	72	1,50	1,96	827	1.823	100	○		
Inclinación en limpieza de acequias	B CW40	2.000	79	1,23	1,61	1.161	2.560	100	○		
									kg	2.825	
								lb	6.228		
Con acoplador rápido CW-40S											
Servicio General	B	750	30	0,64	0,84	592	1.450	100	●		
	B	900	36	0,81	1,06	661	1.444	100	●		
Limpieza de acequias	B	2.000	78	1,22	1,60	715	1.576	100	⊙		
	B	2.200	87	1,36	1,78	769	1.695	100	⊖		
Inclinación en limpieza de acequias	B	2.000	79	1,23	1,61	1.142	2.518	100	○		
									kg	2.844	
								lb	6.270		

Las cargas mencionadas cumplen con la norma de excavadora hidráulica EN474-5:2006 + A3:2013, no exceden el 87 % de la capacidad de elevación hidráulica ni el 75 % de la capacidad de inclinación con el varillaje delantero completamente extendido en línea a nivel del suelo y la cucharón plegado.

Capacidad en base a la norma ISO 7451:2007.

Peso del cucharón con las puntas largas.

Para maximizar el valor que los clientes obtienen de nuestros productos, Caterpillar recomienda el uso de herramientas de trabajo apropiadas. El uso de herramientas, tales como cucharones, que se encuentren fuera de las recomendaciones o especificaciones de Caterpillar en cuanto a peso, dimensiones, flujos, presiones, etc., puede ocasionar un desempeño por debajo del nivel óptimo, incluidas, entre otras, reducciones en la estabilidad, fiabilidad y durabilidad de componentes. El uso inadecuado de una herramienta de trabajo puede provocar movimientos de barrido, apalancado, giro o atrapamiento de cargas pesadas que reducirán la vida útil de la pluma y el brazo.

Densidad máxima de material:

- 2.100 kg/m³ (3.500 lb/yd³)
- ⊙ 1.800 kg/m³ (3.000 lb/yd³)
- ⊖ 1.500 kg/m³ (2.500 lb/yd³)
- 1.200 kg/m³ (2.000 lb/yd³)

Especificaciones de la excavadora hidráulica 352 de largo alcance

Especificaciones y compatibilidad del cucharón - América del Norte

	Varillaje	Ancho		Capacidad		Peso		Llenado	Tren de rodaje ancho alto y calibre variable		
		mm	pulg	m ³	yd ³	kg	lb		%	Contrapeso de 12,0 tm (26.455 lb)	
										Pluma LRE de 11,5 m (37'9")	
										LRE 8,5 (27'11")	
Pasador colocado (sin acoplador rápido)											
Capacidad de servicio general	B	600	24	0,55	0,72	620	1.366	100	●		
	B	750	30	0,75	0,98	717	1.580	100	●		
	B	900	36	0,95	1,24	793	1.747	100	●		
Capacidad de servicio general - Punta ancha	B	600	24	0,55	0,72	617	1.360	100	●		
	B	750	30	0,75	0,98	715	1.576	100	●		
	B	900	36	0,95	1,24	791	1.743	100	●		
Servicio pesado	B	600	24	0,46	0,61	647	1.426	100	●		
	B	750	30	0,64	0,84	752	1.658	100	●		
	B	900	36	0,81	1,06	835	1.841	100	●		
	B	1.050	42	1,00	1,31	892	1.967	100	●		
	B	1.200	48	1,19	1,56	985	2.171	100	⊙		
Limpieza de acequias	B	1.350	54	1,38	1,80	1.069	2.357	100	⊙		
	B	1.500	60	1,01	1,32	651	1.436	100	●		
Inclinación en limpieza de acequias	B	1.800	72	0,90	1,83	1.105	2.436	100	●		
	B	2.000	79	1,23	1,61	1.161	2.560	100	⊙		
								kg	3.075		
								lb	6.779		
Con acople rápido Cat Pin Grabber											
Capacidad de servicio general	B	600	24	0,55	0,72	620	1.366	100	●		
	B	750	30	0,75	0,98	717	1.580	100	●		
	B	900	36	0,95	1,24	793	1.747	100	⊙		
Capacidad de servicio general - Punta ancha	B	600	24	0,55	0,72	617	1.360	100	●		
	B	750	30	0,75	0,98	715	1.576	100	●		
	B	900	36	0,95	1,24	791	1.743	100	⊙		
Servicio pesado	B	600	24	0,46	0,61	647	1.426	100	●		
	B	750	30	0,64	0,84	752	1.658	100	●		
	B	900	36	0,81	1,06	835	1.841	100	●		
	B	1.050	42	1,00	1,31	892	1.967	100	●		
	B	1.200	48	1,19	1,56	985	2.171	100	○		
Limpieza de acequias	B	1.350	54	1,38	1,80	1.069	2.357	100	○		
	B	1.500	60	1,01	1,32	651	1.436	100	⊙		
Inclinación en limpieza de acequias	B	1.800	72	0,90	1,83	1.105	2.436	100	⊙		
	B	2.000	79	1,23	1,61	1.161	2.560	100	○		
								kg	2.653		
								lb	5.850		

Las cargas mencionadas cumplen con la norma de excavadora hidráulica EN474-5:2006 + A3:2013, no exceden el 87 % de la capacidad de elevación hidráulica ni el 75 % de la capacidad de inclinación con el varillaje delantero completamente extendido en línea a nivel del suelo y la cucharón plegado.

Capacidad en base a la norma ISO 7451:2007.

Peso del cucharón con las puntas largas.

Densidad máxima de material:

- 2.100 kg/m³ (3.500 lb/yd³)
- ⊙ 1.800 kg/m³ (3.000 lb/yd³)
- 1.500 kg/m³ (2.500 lb/yd³)
- 1.200 kg/m³ (2.000 lb/yd³)

Para maximizar el valor que los clientes obtienen de nuestros productos, Caterpillar recomienda el uso de herramientas de trabajo apropiadas. El uso de herramientas, tales como cucharones, que se encuentren fuera de las recomendaciones o especificaciones de Caterpillar en cuanto a peso, dimensiones, flujos, presiones, etc., puede ocasionar un desempeño por debajo del nivel óptimo, incluidas, entre otras, reducciones en la estabilidad, fiabilidad y durabilidad de componentes. El uso inadecuado de una herramienta de trabajo puede provocar movimientos de barrido, apalancado, giro o atrapamiento de cargas pesadas que reducirán la vida útil de la pluma y el brazo.

Equipos estándar y optativos de la excavadora de largo alcance 352

Equipos estándar y optativos

Los equipos estándar y optativos pueden variar. Consulte con su distribuidor Cat para más detalles.

	Estándar	Opcional		Estándar	Opcional
PLUMAS, BRAZOS Y VARILLAJES			SEGURIDAD Y PROTECCIÓN		
Pluma LRE de 11,5 m (37'9")	✓		Sistema de seguridad Caterpillar One Key	✓	
Brazo LRE de 8,5 m (27'11")	✓		Caja de almacenamiento/herramientas externa con cierre	✓	
Varillaje del cucharón, familia LRE B1 con cáncamo de elevación Cat Grade	✓		Bloqueos de puerta, combustible y tanque hidráulico	✓	
SISTEMA ELÉCTRICO			Bloqueo para compartimento de drenaje de combustible	✓	
Baterías de 1.000 CCA sin mantenimiento	✓		Plataforma de servicio con plancha antideslizante y pernos avellanados	✓	
Interruptor de desconexión eléctrica centralizado	✓		Pasamanos y asidero derecho (cumple con la norma ISO 2867:2011)	✓	
Luz LED en chasis	✓		Paquete de espejos de visibilidad estándar	✓	
Luz envolvente LED premium de 1.800 lúmenes	✓		Bocina de señalización/advertencia	✓	
MOTOR			Interruptor de apagado de motor secundario a nivel del suelo	✓	
Calentador de bloque para arranque en frío		✓	Válvula de retención de bajada de la pluma - Estándar para Europa; opcional para América del Norte	✓	✓
Tres modalidades a elegir: Power, Smart, Eco	✓		Válvula de retención de bajada del brazo - Estándar para Europa; opcional para América del Norte	✓	✓
Control automático de la velocidad del motor	✓		Cámaras de visión trasera y lateral derecha	✓	
Capacidad de funcionamiento a altitudes de hasta 4.500 m (14.760 pies)	✓		Visibilidad 360°		✓
Capacidad de refrigeración en ambiente a altas temperaturas de 52 °C (126 °F)	✓		SERVICIO Y MANTENIMIENTO		
Ventilador hidráulico reversible - Estándar para Norte América; opcional para Europa	✓	✓	Ubicación agrupada para aceite del motor y filtros de combustible	✓	
Capacidad de arranque en frío hasta -18 °C (0 °F)	✓		Orificios de muestreo S·O·S SM	✓	
-50 °C (-58 °F) refrigerante para clima frío		✓	Sistema de mantenimiento QuickEvac TM		✓
Filtro de aire de doble elemento con prefiltro integrado	✓		Bomba de suministro de combustible eléctrica con apagado automático - Solo Europa		✓
SISTEMA HIDRÁULICO			<i>(continúa en la página siguiente)</i>		
SmartBoom TM - Solo Europa	✓				
Circuitos de regeneración de pluma y brazo	✓				
Válvula de control principal electrónica	✓				
Modalidad de elevación pesada	✓				
Calentamiento automático del aceite hidráulico	✓				
Válvula de amortiguación de rotación inversa	✓				
Freno de estacionamiento de rotación automática	✓				
Filtros de retorno hidráulico de alto rendimiento	✓				
Modalidades de desplazamiento de dos velocidades	✓				
Capacidad de aceite hidráulico Bio		✓			
Circuito auxiliar combinado de dos vías		✓			
Circuito auxiliar de presión media		✓			
Circuito de refrigeración		✓			
Circuito de acoplamiento rápido para Cat Pin Grabber y CW dedicado		✓			

Equipos estándar y optativos de la excavadora de largo alcance 352

Equipos estándar y optativos (continuación)

Los equipos estándar y optativos pueden variar. Consulte con su distribuidor Cat para más detalles.

	Estándar	Opcional		Estándar	Opcional
TECNOLOGÍA			TREN DE RODAJE Y ESTRUCTURAS		
Cat Product Link™	✓		Tren de rodaje ancho alto y calibre variable	✓	
Reconocimiento de herramientas de trabajo	✓		Cadena lubricada con grasa	✓	
Seguimiento de herramientas de trabajo*	✓		Ojo de remolque en bastidor base	✓	
Receptor láser		✓	Cubierta de guía de recorrido segmentada en dos piezas		✓
Cat Grade con 2D y memoria de desplazamiento	✓		Protectores de guía de pista de longitud completa		✓
Cat Grade con 2D avanzado		✓	Cubierta inferior HD	✓	
Cat Grade con conectividad 3D:		✓	Cubierta de motor de desplazamiento HD	✓	
- Compatible con radios y estaciones base de Trimble, Topcon y Leica	✓		Contrapeso de 12,0 tm (26.455 lb)	✓	
- Puede instalar sistemas de nivelación 3D de Trimble, Topcon y Leica	✓		Zapatas de cadena de garra triple de 900 mm (35")	✓	
Cat Payload:	✓		Zapatas de cadena de garra triple de 750 mm (30")		✓
- Pesaje estático			Zapatas de cadena de garra triple de 600 mm (24")		✓
- Calibración semiautomática			Zapatas de cadena de garra doble de 600 mm (24") - Solo Europa		✓
- Carga/Información de ciclo					
- Capacidad de informes de USB					
Sistema delimitador 2D E-Fence:	✓				
- E-ceiling					
- Límite inferior E-floor					
- Límite de rotación E-swing					
- Límite frontal E-wall					
- E-cab avoidance					

*Combinado con localizador de accesorios PL161.

Accesorios de excavadora de largo alcance 352

Kit y accesorios instalados por el distribuidor

Los accesorios pueden variar. Consulte con su distribuidor Cat para más detalles.

- Limpiaparabrisas radial inferior
- Palancas universales con control deslizante horizontal
- Pedal eléctrico derecho e izquierdo para controlar las herramientas
- Kit de ventana trasera de doble salida*
- Parabrisas delantero de vidrio laminado (cristal P5A, regulación de demolición de la UE)
- Cinturón de seguridad retráctil de 76 mm (3")
- Llavero transmisor Bluetooth®
- Sistema de protección contra caída de objetos
- Protección contra vandalismo
- Protector de red de malla completa
- Protector de red de malla inferior
- Protector de lluvia para parabrisas delantero y cubierta de luz de cabina
- Kit Submarino
- Antenas GNSS

*Disponible solo en Norte América.

Opciones de cabina de la excavadora de largo alcance 352

Opciones de cabina

	Deluxe	Premium
Cabina insonorizada	●	●
Parabrisas delantero de dos piezas 70/30, templado	●	○
Parabrisas delantero de una pieza, templado	X	○
Pantalla táctil LCD de alta resolución de 254 mm (10")	●	●
Monitor adicional de pantalla táctil LCD de alta resolución para Cat Grade Advanced 2D y 3D	○	○
Aire acondicionado de dos niveles automático	●	●
Selector y teclas de acceso directo para control de monitor	●	●
Control del motor con botón de arranque sin llave	●	●
Consola de control ajustable	●	●
Asiento calefactable con suspensión de aire ajustable	●	X
Asiento calefactable y refrigerable con suspensión automática ajustable	X	●
Consola izquierda basculante	●	●
Palo de dirección Cat	●	●
Cinturón de seguridad naranja de 51 mm (2")	●	●
Radio con Bluetooth integrado (con USB, puerto auxiliar y micrófono)	●	●
Tomacorrientes 2 × 12 V CC	●	●
Almacenamiento para documentos	●	●
Red de almacenamiento de altura de presión trasera y de loncheras	●	●
Portavasos y portabotellas	●	●
Limpiaparabrisas superior radial 70/30 con lavador	●	X
Limpiaparabrisas paralelo con 70/30 con lavador	X	○
Limpiaparabrisas paralelo de una pieza con lavador	X	○
Tragaluz de policarbonato, parabrisas con apertura	●	○
Claraboya fija de vidrio, con parabrisas de una pieza	X	○
Luces de cabina LED, 1.800 lúmenes	●	●
Luces LED en el techo	●	●
Parasol frontal enrollable	●	●
Parasol trasero enrollable	○	●
Ventana de salida de emergencia trasera	●	●
Alfombra lavable	●	●
Listo para baliza	●	●
Relé auxiliar	●	●

● Estándar

○ Opcional

X No disponible

Para obtener información más completa sobre los productos Cat, servicios para distribuidores y soluciones industriales, visite nuestra página web www.cat.com

© 2021 Caterpillar

Todos los derechos reservados

Los materiales y las especificaciones están sujetos a cambios sin previo aviso. Las máquinas de las fotografías pueden incluir equipamiento adicional. Consulte a su distribuidor Cat para conocer las opciones disponibles.

CAT, CATERPILLAR, LET'S DO THE WORK, sus respectivos logotipos, el color "Caterpillar Corporate Yellow", la imagen comercial de "Power Edge" y de Cat "Modern Hex", así como la identidad corporativa y de producto utilizadas en la presente, son marcas registradas de Caterpillar y no pueden utilizarse sin autorización.

ASX93366 (10-2021)
Número de compilación: 07D
(N Am, Eur)

