



# 320 GC

Excavadora hidráulica

## Especificaciones técnicas

La configuración y las características pueden variar según la región. Consulte a su distribuidor Cat® para conocer la disponibilidad en su zona.

### Índice

#### Excavadora Hidráulica 320 GC

<b>Especificaciones</b> .....	<b>2</b>	Pesos en orden de trabajo y presiones sobre el suelo .....	3
Motor .....	2	Pesos de los componentes principales .....	4
Mecanismo de giro .....	2	Dimensiones .....	5
Pesos .....	2	Alcances de trabajo .....	6
Cadena .....	2	Capacidades de levantamiento de la pluma de alcance .....	7
Mando .....	2	Especificaciones y compatibilidad del cucharón .....	9
Sistema hidráulico .....	2	Guía de opciones de accesorios .....	10
Capacidades de llenado de servicio .....	2	<b>Equipo estándar y optativo</b> .....	<b>12</b>
Normas .....	3	<b>Accesorios y kits instalados por el distribuidor</b> .....	<b>14</b>
Rendimiento acústico .....	3	<b>Declaración ambiental del modelo 320 GC</b> .....	<b>15</b>

#### Excavadora Hidráulica para Aplicaciones Forestales 320 GC

<b>Características y beneficios clave</b> .....	<b>16</b>	Normas .....	17
<b>Especificaciones</b> .....	<b>17</b>	Rendimiento acústico .....	17
Motor .....	17	Pesos en orden de trabajo y presiones sobre el suelo .....	18
Mecanismo de giro .....	17	Pesos de los componentes principales .....	18
Pesos .....	17	Dimensiones .....	19
Cadenas .....	17	Alcances de trabajo .....	20
Tracción .....	17	Capacidades de levantamiento de la pluma de alcance HD .....	21
Sistema hidráulico .....	17	Capacidades de levantamiento de la pluma recta HD .....	22
Capacidades de llenado de servicio .....	17	<b>Equipo estándar y optativo</b> .....	<b>24</b>

# Especificaciones de la Excavadora Hidráulica 320 GC

## Motor

Modelo de motor	Cat® C4.4	
Potencia neta		
ISO 9249	107 kW	143 hp
ISO 9249 (DIN)	145 hp (métricos)	
Potencia del motor		
ISO 14396	108 kW	145 hp
ISO 14396 (DIN)	147 hp (métricos)	
Calibre	105 mm	4"
Carrera	127 mm	5"
Cilindrada	4,4 L	269 pulg <sup>3</sup>
Capacidad para biodiésel	Hasta B20 <sup>(1)</sup>	

- Cumple con las normas de emisiones MAR-1 de Brasil, equivalentes a Tier 3 de la EPA de EE.UU. y Stage IIIA de la UE.
- Se recomienda su uso hasta en 4.500 m (14.764') de altitud con reducción de potencia del motor sobre 3.000 m (9.842,5').
- La potencia anunciada se prueba según la norma especificada en vigencia en el momento de fabricación.
- La potencia neta publicada es la potencia disponible en el volante cuando el motor está equipado con un sistema de ventilador y admisión de aire, y un sistema de escape y alternador.
- Velocidad del motor a 2.000 rpm.

<sup>(1)</sup> Los motores Cat son compatibles con combustible diésel mezclado con los siguientes combustibles con menor intensidad de carbono\*\* hasta:

- ✓ Un 100 % de biodiésel FAME (fatty acid methyl ester, éster metílico de ácido graso)\*
- ✓ Un 100 % de combustible diésel renovable, combustibles HVO (hydrotreated vegetable oil, aceite vegetal hidrotratado) y GTL (gas-to-liquid, gas a líquido)

Consulte las pautas para saber cuál es la aplicación correcta. Consulte a su distribuidor Cat o las "Recomendaciones de fluidos para máquinas Caterpillar" (SEBU6250) para obtener más detalles.

\*Para el uso de mezclas con más de un 20 % de biodiésel, consulte a su distribuidor Cat.

\*\*Las emisiones de gases de efecto invernadero del tubo de escape por los combustibles de baja intensidad de carbono son esencialmente las mismas que con combustibles tradicionales.

## Mecanismo de giro

Velocidad de giro	11,25 rpm	
Par de giro máximo	74,4 kN·m	54.900 lb·pie

## Pesos

Peso en orden de trabajo	20.400 kg	45.000 lb
--------------------------	-----------	-----------

- Tren de rodaje mediano, pluma de alcance, brazo R2.9 (9' 6"), cucharón de servicio general (GD, General Duty) de 1,0 m<sup>3</sup> (1,31 yd<sup>3</sup>), zapatas con garras triples de 600 mm (24") y contrapeso de 3.700 kg (8.200 lb).

## Cadena

Ancho de zapata de cadena estándar	600 mm	24"
Ancho de zapata de cadena optativa	790 mm	31"
Cantidad de zapatas en cada lado	47	
Cantidad de rodillos inferiores (en cada lado)	7	
Cantidad de rodillos superiores (en cada lado)	2	

## Mando

Rendimiento en pendientes	35°/70 %	
Velocidad máxima de desplazamiento	5,7 km/h	3,5 mph
Tracción máxima en la barra de tiro	206 kN	46.311 lbf

## Sistema hidráulico

Sistema principal: flujo máximo, implemento	429 L/min (2 bombas × 215)	113 gal EE.UU./min (2 bombas × 57)
Presión máxima: equipo	35.000 kPa	5.075 lb/pulg <sup>2</sup>
Presión máxima: desplazamiento	34.300 kPa	4.974 lb/pulg <sup>2</sup>
Presión máxima: giro	25.000 kPa	3.625 lb/pulg <sup>2</sup>
Cilindro de la pluma: calibre	120 mm	5"
Cilindro de la pluma: carrera	1.260 mm	50"
Cilindro del brazo: calibre	135 mm	5"
Cilindro del brazo: carrera	1.504 mm	59"
Cilindro del cucharón: calibre	115 mm	5"
Cilindro del cucharón: carrera	1.104 mm	43"

## Capacidades de llenado de servicio

Capacidad del tanque de combustible	345 L	86,6 gal EE.UU.
Sistema de enfriamiento	25 L	6,6 gal EE.UU.
Aceite del motor	15 L	4,0 gal EE.UU.
Mando de giro	12 L	3,2 gal EE.UU.
Mando final (cada uno)	4 L	1,1 gal EE.UU.
Sistema hidráulico (incluido el tanque)	234 L	61,8 gal EE.UU.
Tanque hidráulico	115 L	30,4 gal EE.UU.

# Especificaciones de la Excavadora Hidráulica 320 GC

## Normas

Frenos	ISO 10265:2008
Cabina/Estructura de protección en caso de vuelcos (ROPS)	ISO 12117-2:2008
Protecciones para el operador (OPG) (optativas)	ISO 10262:1998 Level II

## Rendimiento acústico

ISO 6395:2008 (exterior)	99 dB(A)
ISO 6396:2008 (dentro de la cabina)	70 dB(A)

- Es posible que se requiera protección para los oídos si se opera con una cabina y una estación del operador abiertas (cuando no se han realizado los procedimientos de mantenimiento correctamente o cuando se opera con las puertas y ventanas abiertas) durante períodos prolongados o en ambientes con altos niveles de ruido.

## Pesos en orden de trabajo y presiones sobre el suelo

	Zapatras con garra triple de 600 mm (24")		Zapatras con garra triple de 790 mm (31")	
	Peso	Presión sobre el suelo	Peso	Presión sobre el suelo
	kg (lb)	kPa (lb/pulg <sup>2</sup> )	kg (lb)	kPa (lb/pulg <sup>2</sup> )
<b>Configuraciones de la máquina base</b>				
<b>Bastidor base con rodillos inferiores y rodillos superiores</b>				
<b>Contrapeso de 3.700 kg (8.200 lb) + máquina base de tren de rodaje mediano</b>				
Pluma de alcance + Brazo R2.9 (9' 6") + Cucharón GD de 1,0 m <sup>3</sup> (1,31 yd <sup>3</sup> )	20.400 (45.000)	44,7 (6,5)	21.100 (46.500)	35,1 (5,1)

Los pesos en orden de trabajo incluyen el tanque de combustible a un 90 % y un operador de 75 kg (165 lb).

# Especificaciones de la Excavadora Hidráulica 320 GC

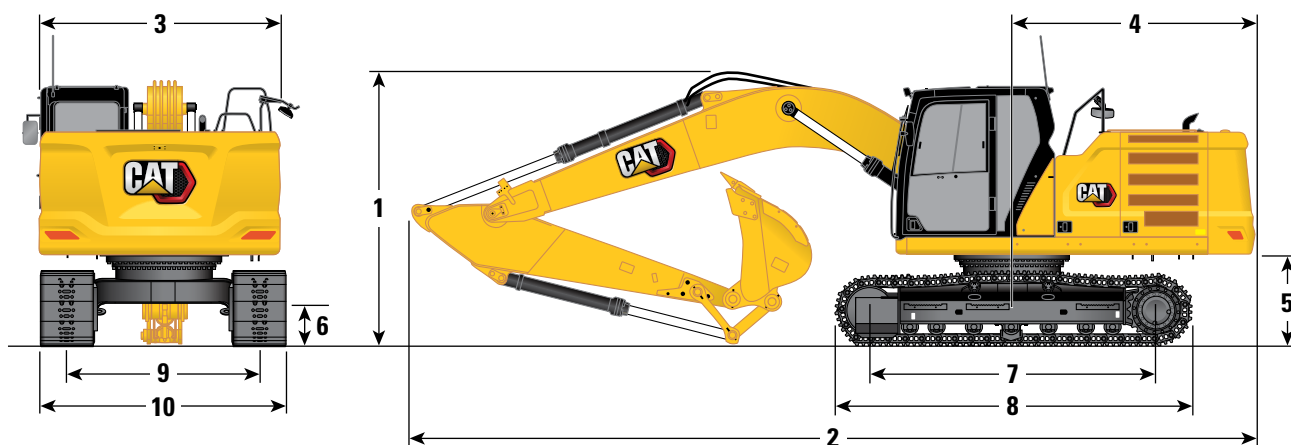
## Pesos de los componentes principales

	kg	lb
Máquina base (con contrapeso de 3.700 kg [8.200 lb], bastidor de giro estándar, bastidor base estándar con rodillos inferiores y rodillos superiores estándar para tren de rodaje mediano, sin cilindros de la pluma no incluye el 90 % de combustible ni un operador de 75 kg [165 lb])	13.740	30.300
Zapatatas de cadena:		
Zapatatas de cadena de garra triple de 600 mm (24") de ancho y 8,5 mm (0,33") de grosor	2.500	5.500
Zapatatas de cadena de garra triple de 790 mm (31") de ancho y 10 mm (0,39") de grosor	3.220	7.100
Dos cilindros de la pluma	340	700
Peso del tanque de combustible a un 90 % y operador de 75 kg (165 lb)	310	700
Contrapeso:		
Contrapeso de 3.700 kg (8.200 lb)	3.700	8.200
Bastidor giratorio:		
Bastidor giratorio estándar	1.910	4.150
Tren de rodaje:		
Bastidor base estándar con rodillos inferiores HD y rodillos superiores estándar	4.140	9.100
Pluma (incluye las tuberías, los pasadores y el cilindro del brazo):		
Pluma de alcance (5,7 m/18' 8")	1.690	3.700
Brazo (incluye las tuberías, los pasadores, el cilindro y el varillaje del cucharón):		
Brazo de alcance (R2.9B1/9' 6")	1.080	2.400
Cucharones (sin varillaje):		
GD de 1,0 m <sup>3</sup> (1,31 yd <sup>3</sup> )	730	1.670
GD de 1,16 m <sup>3</sup> (1,52 yd <sup>3</sup> )	850	1.870

# Especificaciones de la Excavadora Hidráulica 320 GC

## Dimensiones

Todas las dimensiones son aproximadas y pueden variar según la selección del cucharón.



### Opción de pluma

**Pluma de alcance  
5,7 m (18' 8")**

### Opción de brazo

**Brazo de alcance  
R2.9B1 (9' 6")**

#### 1 Altura de la máquina:

Altura hasta parte superior de la cabina	2.960 mm	9' 9"
Altura a la parte superior del OPG	3.100 mm	10' 2"
Altura del pasamanos	2.950 mm	9' 8"
Con pluma/brazo/cucharón instalado	3.160 mm	10' 4"
Con pluma/brazo instalado	2.910 mm	9' 7"
Con pluma instalada	2.480 mm	8' 2"

#### 2 Longitud de la máquina:

Con pluma/brazo/cucharón instalado	9.530 mm	31' 3"
Con pluma/brazo instalado	9.500 mm	31' 2"
Con pluma instalada	8.450 mm	27' 9"

#### 3 Ancho del bastidor superior

2.780 mm 9' 1"

#### 4 Radio de giro de la cola

2.830 mm 9' 3"

#### 5 Espacio libre del contrapeso

1.050 mm 3' 5"

#### 6 Espacio libre sobre el suelo

470 mm 1' 7"

#### 7 Longitud hasta el centro de los rodillos

3.450 mm 11' 4"

#### 8 Longitud de la cadena

4.250 mm 13' 11"

#### 9 Entrevía de cadena

2.380 mm 7' 10"

#### 10 Ancho del tren de rodaje:

Zapatillas de 600 mm (24")	2.980 mm	9' 9"
Zapatillas de 790 mm (31")	3.080 mm	10' 1"

#### Tipo de cucharón

GD

#### Capacidad del cucharón

1,00 m<sup>3</sup> 1,31 yd<sup>3</sup>

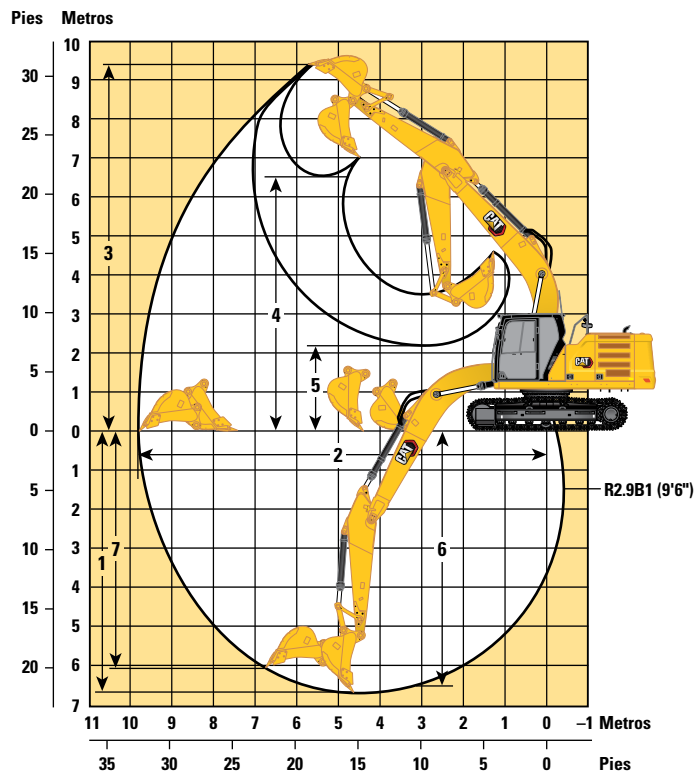
#### Radio de plegado del cucharón

1.580 mm 5' 2"

# Especificaciones de la Excavadora Hidráulica 320 GC

## Alcances de trabajo

Todas las dimensiones son aproximadas y pueden variar según la selección del cucharón.



### Opción de pluma

Pluma de alcance  
5,7 m (18' 8")

### Opción de brazo

Brazo de alcance  
R2.9B1 (9' 6")

1 Profundidad máxima de excavación	6.630 mm	21' 9"
2 Alcance máximo en la línea a nivel del suelo	9.770 mm	32'
3 Altura máxima de corte	9.440 mm	30' 11"
4 Altura máxima de carga	6.580 mm	21' 7"
5 Altura mínima de carga	2.260 mm	7' 5"
6 Profundidad máxima de corte con fondo plano de 2.440 mm (8' 0")	6.460 mm	21' 2"
7 Profundidad máxima de excavación vertical	6.010 mm	19' 8"
Fuerza de excavación del cucharón (ISO)	129 kN	29.007 lbf
Fuerza de excavación del brazo (ISO)	99 kN	22.301 lbf
Tipo de cucharón	GD	
Capacidad del cucharón	1,0 m <sup>3</sup>	1,31 yd <sup>3</sup>
Radio de plegado del cucharón	1.560 mm	5' 1"

# Especificaciones de la Excavadora Hidráulica 320 GC

## Capacidades de levantamiento de la pluma de alcance con contrapeso de 3.700 kg (8.200 lb) con varillajes del cucharón y sin cucharón

Tren de rodaje mediano

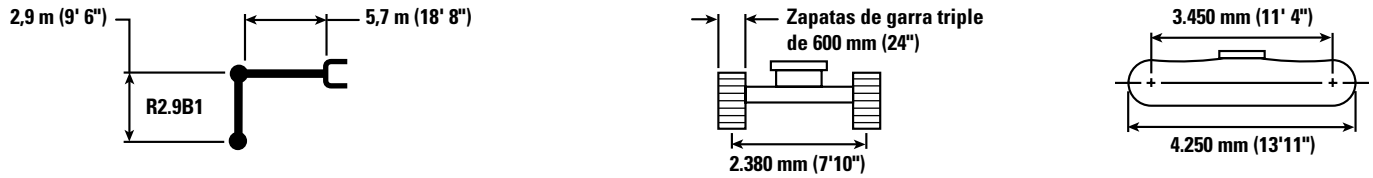


Diagrama de la herramienta	1.500 mm/5' 0"		3.000 mm/10' 0"		4.500 mm/15' 0"		6.000 mm/20' 0"		7.500 mm/25' 0"		Diagrama de la excavadora		mm pulg	
	Diagrama 1	Diagrama 2	Diagrama 1	Diagrama 2	Diagrama 1	Diagrama 2	Diagrama 1	Diagrama 2	Diagrama 1	Diagrama 2	Diagrama 1	Diagrama 2		
7.500 mm 300 in	kg						*4.300	*4.300			*3.750	*3.750	6.150	
	lb										<b>*8.300</b>	<b>*8.300</b>	<b>240</b>	
6.000 mm 240 in	kg						*4.950	4.950			*3.450	*3.450	7.290	
	lb						<b>*10.850</b>	<b>10.600</b>			<b>*7.600</b>	<b>*7.600</b>	<b>290</b>	
4.500 mm 180 in	kg						*5.450	4.800	4.850	3.350	*3.400	*3.400	7.990	
	lb						<b>*11.800</b>	<b>10.300</b>	<b>10.400</b>	<b>7.200</b>	<b>*7.450</b>	<b>6.650</b>	<b>320</b>	
3.000 mm 120 in	kg					*7.950	6.950	*6.250	4.550	4.750	*3.450	2.750	8.360	
	lb					<b>*17.050</b>	<b>15.000</b>	<b>*13.500</b>	<b>9.800</b>	<b>10.150</b>	<b>*7.600</b>	<b>6.050</b>	<b>330</b>	
1.500 mm 60 in	kg					*9.600	6.450	6.450	4.300	4.600	*3.700	2.650	8.450	
	lb					<b>*20.700</b>	<b>13.950</b>	<b>13.800</b>	<b>9.300</b>	<b>9.900</b>	<b>*8.050</b>	<b>5.800</b>	<b>340</b>	
0 mm 0 in	kg			*5.750	*5.750	9.750	6.200	6.250	4.150	4.550	3.050	3.950	2.700	8.260
	lb			<b>*13.250</b>	<b>*13.250</b>	<b>20.900</b>	<b>13.350</b>	<b>13.400</b>	<b>8.950</b>	<b>9.750</b>	<b>6.600</b>	<b>8.700</b>	<b>5.900</b>	<b>330</b>
-1.500 mm -60 in	kg	*6.150	*6.150	*10.000	*10.000	9.650	6.100	6.150	4.100	4.500	3.050	4.300	2.900	7.780
	lb	<b>*13.750</b>	<b>*13.750</b>	<b>*22.650</b>	<b>*22.650</b>	<b>20.700</b>	<b>13.150</b>	<b>13.250</b>	<b>8.800</b>	<b>9.650</b>	<b>6.550</b>	<b>9.450</b>	<b>6.400</b>	<b>310</b>
-3.000 mm -120 in	kg	*10.600	*10.600	*14.100	11.950	9.700	6.150	6.200	4.100			5.050	3.400	6.950
	lb	<b>*23.750</b>	<b>*23.750</b>	<b>*30.550</b>	<b>25.600</b>	<b>20.850</b>	<b>13.250</b>	<b>13.350</b>	<b>8.850</b>			<b>11.200</b>	<b>7.550</b>	<b>280</b>
-4.500 mm -180 in	kg			*11.250	*11.250	*8.100	6.350					*6.100	4.700	5.600
	lb			<b>*24.050</b>	<b>*24.050</b>	<b>*17.200</b>	<b>13.700</b>					<b>*13.400</b>	<b>10.600</b>	<b>220</b>



ISO 10567



\*Indica que la carga se limita por la capacidad hidráulica de levantamiento y no por la carga límite de equilibrio. Las cargas anteriores cumplen con la norma ISO 10567 de capacidad de levantamiento de excavadoras hidráulicas. No exceden el 87 % de la capacidad hidráulica de levantamiento ni el 75 % de la capacidad de carga límite de equilibrio. De las capacidades de levantamiento antes indicadas, hay que deducir el peso de todos los accesorios de levantamiento. Las capacidades de levantamiento corresponden a una máquina en una superficie de apoyo firme y uniforme. El uso de un punto de sujeción del accesorio de la herramienta para manipular o levantar objetos puede afectar el rendimiento de levantamiento de la máquina.

La capacidad de levantamiento permanece en  $\pm 5\%$  en todas las zapatas de cadena disponibles.

Consulte siempre el Manual de Operación y Mantenimiento apropiado para obtener información específica del producto.

# Especificaciones de la Excavadora Hidráulica 320 GC

## Capacidades de levantamiento de la pluma de alcance con contrapeso de 3.700 kg (8.200 lb) con varillajes del cucharón y sin cucharón

Tren de rodaje mediano

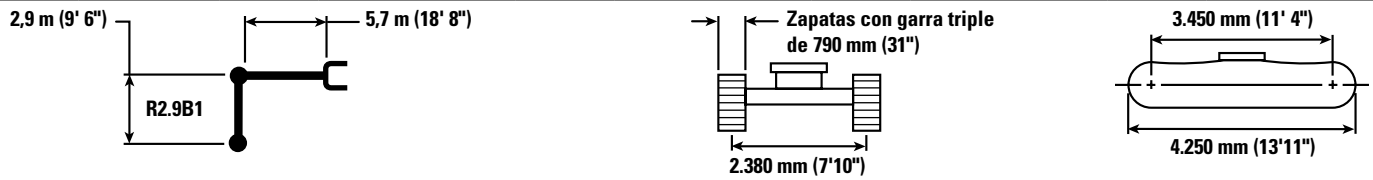


Diagrama de la herramienta	1.500 mm/5' 0"		3.000 mm/10' 0"		4.500 mm/15' 0"		6.000 mm/20' 0"		7.500 mm/25' 0"		Diagrama de la herramienta		mm pulg		
	kg lb	kg lb	kg lb	kg lb	kg lb	kg lb	kg lb	kg lb	kg lb	kg lb	kg lb	kg lb			
7.500 mm 300 in							*4.300	*4.300			*3.750	*3.750	6.150		
6.000 mm 240 in							*4.950	*4.950			*3.450	*3.450	7.290		
4.500 mm 180 in							*5.450	4.950	5.000	3.500	*3.400	*3.150	7.990		
3.000 mm 120 in					*7.950	7.200	*6.250	4.700	4.900	3.400	*3.450	2.850	8.360		
1.500 mm 60 in					*9.600	6.700	*6.650	4.500	4.800	3.250	*3.700	2.750	8.450		
0 mm 0 in					*20.700	14.400	*14.300	9.650	10.300	7.000	*8.050	6.050	340		
					*5.750	*5.750	10.100	6.400	6.500	4.300	4.700	3.200	*4.050	2.800	8.260
					*13.250	*13.250	21.650	13.800	13.900	9.250	10.100	6.850	*8.950	6.150	330
-1.500 mm -60 in	kg lb	*6.150 *13.750	*6.150 *13.750	*10.000 *22.650	*10.000 *22.650	10.000 21.450	6.350 13.650	6.400 13.750	4.250 9.100	4.650 10.050	3.150 6.800	4.450 9.800	3.000 6.650	7.780 310	
-3.000 mm -120 in	kg lb	*10.600 *23.750	*10.600 *23.750	*14.100 *30.550	12.350 26.500	*9.950 *21.500	6.400 13.750	6.450 13.850	4.250 9.200			5.250 11.600	3.550 7.850	6.950 280	
-4.500 mm -180 in	kg lb			*11.250 *24.050	*11.250 *24.050	*8.100 *17.200	6.600 14.200					*6.100 *13.400	4.900 11.000	5.600 220	



ISO 10567



\*Indica que la carga se limita por la capacidad hidráulica de levantamiento y no por la carga límite de equilibrio. Las cargas anteriores cumplen con la norma ISO 10567 de capacidad de levantamiento de excavadoras hidráulicas. No exceden el 87 % de la capacidad hidráulica de levantamiento ni el 75 % de la capacidad de carga límite de equilibrio. De las capacidades de levantamiento antes indicadas, hay que deducir el peso de todos los accesorios de levantamiento. Las capacidades de levantamiento corresponden a una máquina en una superficie de apoyo firme y uniforme. El uso de un punto de sujeción del accesorio de la herramienta para manipular o levantar objetos puede afectar el rendimiento de levantamiento de la máquina.

La capacidad de levantamiento permanece en  $\pm 5\%$  en todas las zapatas de cadena disponibles.

Consulte siempre el Manual de Operación y Mantenimiento apropiado para obtener información específica del producto.



# Especificaciones de la Excavadora Hidráulica 320 GC

## Especificaciones y compatibilidad del cucharón

	Varillaje	Ancho		Capacidad		Peso		Llenado	Pluma de alcance R2.9 (9' 6")
		mm	pulg	m <sup>3</sup>	yd <sup>3</sup>	kg	lb		
<b>Con pasador (sin acoplador rápido)</b>									
Servicio general	B	1.050	42	1,00	1,31	737	1.624	100	●
	B	1.050	42	1,16	1,52	848	1.869	100	⊖
Servicio pesado	B	1.050	42	1,00	1,31	892	1.967	100	⊙
	B	1.200	48	1,19	1,56	928	2.046	100	⊖
Pala de servicio pesado	B	1.350	54	1.40	1,83	1.025	2.260	100	○
Servicio severo	B	1.200	48	1,19	1,56	1.038	2.289	90	⊖
Pala para servicio intensivo	B	1.200	48	1,20	1,57	1.011	2.229	90	⊖
Carga máxima con pasador (carga útil + cucharón)								kg	2.425
								lb	5.346
	Varillaje	Ancho		Capacidad		Peso		Llenado	Pluma de alcance R2.9 (9' 6")
		mm	pulg	m <sup>3</sup>	yd <sup>3</sup>	kg	lb		
<b>Con acoplador con sujetapasador Cat</b>									
Servicio general	B	1.050	42	1,00	1,31	737	1.624	100	⊖
	B	1.050	42	1,16	1,52	848	1.869	100	○
Servicio pesado	B	1.050	42	1,00	1,31	892	1.967	100	○
	B	1.200	48	1,19	1,56	928	2.046	100	○
Pala de servicio pesado	B	1.350	54	1.40	1,83	1.025	2.260	100	◇
Servicio severo	B	1.200	48	1,19	1,56	1.038	2.289	90	○
Pala para servicio intensivo	B	1.200	48	1,20	1,57	1.011	2.229	90	○
Carga máxima con acoplador (carga útil + cucharón)								kg	2.006
								lb	4.423

Las cargas anteriores cumplen la norma EN474-5:2006+A3:2013 para excavadoras hidráulicas. No exceden el 87 % de la capacidad hidráulica de levantamiento ni el 75 % de la carga de equilibrio con el varillaje delantero completamente extendido en la línea a nivel del suelo con el cucharón plegado.

La capacidad se basa en la norma ISO 7451:2007.

Peso del cucharón con puntas de servicio general.

### Densidad máxima de material:

- 2.100 kg/m<sup>3</sup> (3.500 lb/yd<sup>3</sup>)
- ⊙ 1.800 kg/m<sup>3</sup> (3.000 lb/yd<sup>3</sup>)
- ⊖ 1.500 kg/m<sup>3</sup> (2.500 lb/yd<sup>3</sup>)
- 1.200 kg/m<sup>3</sup> (2.000 lb/yd<sup>3</sup>)
- ◇ 900 kg/m<sup>3</sup> (1.500 lb/yd<sup>3</sup>)

Caterpillar recomienda el uso de herramientas apropiadas para aumentar al máximo el valor que los clientes reciben de nuestros productos. El uso de herramientas, incluidos los cucharones, que no respete las recomendaciones o especificaciones de Caterpillar en cuanto a peso, dimensiones, flujos, presiones, etc., puede derivar en un rendimiento inferior al nivel óptimo, que incluye, pero no se limita a, la disminución de la producción, estabilidad, fiabilidad y durabilidad de los componentes. El uso inadecuado de una herramienta que resulte en el barrido, el palanqueo, la torsión o el agarre de cargas pesadas acortará la vida útil de la pluma y del brazo.

# Especificaciones de la Excavadora Hidráulica 320 GC

## Guía de opciones de accesorios

No todos los accesorios están disponibles en todas las regiones. Consulte a su distribuidor Cat para conocer las configuraciones disponibles en la región.

Compatibilidad     
  \* Alcance del trabajo solo de frente     
  1.800 kg/m<sup>3</sup> (3.000 lb/yd<sup>3</sup>)     
  1.200 kg/m<sup>3</sup> (2.000 lb/yd<sup>3</sup>)

### ACCESORIOS CON PASADOR

Tipo de pluma		Alcance
Longitud del brazo		R2.9 (9' 6")
Martillos hidráulicos	H115 S	✓
	H120 GC	✓
	H120 GC de montaje lateral	✓
	H120 GC S	✓
	H120 S	✓
	H130 GC	✓
	H130 GC S	✓
	H130 S	✓
Procesadores múltiples	Mandíbula cortadora de hormigón para MP318	✓
	Mandíbula de demolición para MP318	✓
	MP318 con mandíbula pulverizadora	✓
	Mandíbula de cizalla para MP318	✓
	Mandíbula universal para MP318	✓
Garras de demolición y selección	G318	✓
Cizallas móviles para chatarra y demolición	S3025 con superficie plana	✓*
Pulverizadores	Pulverizador Secundario P218	✓
	Pulverizador Principal P318	✓
Compactadores (de placas vibratorias)	CVP110	✓
Cortador giratorio	RC20	✓
Garfios Orange Peel	GSH420-500	●
	GSH420-600	●
	GSH420-750	●
	GSH425-750	○
	GSH520-500	●
	GSH520-600	●
	GSH520-750	○

### ACCESORIOS DE ACOPLADOR CON SUJETAPASADOR CAT

Tipo de pluma		Alcance
Longitud del brazo		R2.9 (9' 6")
Martillos hidráulicos	H115 S	✓
	H120 GC	✓
	H120 GC de montaje lateral	✓
	H120 GC S	✓
	H120 S	✓
	H130 S	✓
	Procesadores múltiples	Mandíbula de cizalla para MP318
Compactadores (de placas vibratorias)	CVP110	✓
Cortador giratorio	RC20	✓

(continúa en la siguiente página)

# Especificaciones de la Excavadora Hidráulica 320 GC

## Guía de opciones de accesorios (continuación)

No todos los accesorios están disponibles en todas las regiones. Consulte a su distribuidor Cat para conocer las configuraciones disponibles en la región.

Compatibilidad

\* Alcance del trabajo solo de frente

### ACCESORIOS DE ACOPLADOR ESPECIALIZADO S70

Tipo de pluma		Alcance
Longitud del brazo		R2.9 (9' 6")
Martillos hidráulicos	H115 S	✓
	H120 GC S	✓
	H120 S	✓
	H130 S	✓
Procesadores múltiples	Mandíbula cortadora de hormigón para MP318	✓*
	Mandíbula de demolición para MP318	✓*
	Mandíbula de cizalla para MP318	✓
	Mandíbula universal para MP318	✓*
Garras de demolición y selección	G318	✓*
Compactadores (de placas vibratorias)	CVP110	✓
Cortador giratorio	RC20	✓

### ACCESORIOS DE ACOPLADOR ESPECIALIZADO HCS70

Tipo de pluma		Alcance
Longitud del brazo		R2.9 (9' 6")
Martillos hidráulicos	H115 S	✓
	H120 S	✓
	H130 S	✓
Procesadores múltiples	Mandíbula de cizalla para MP318	✓*
Compactadores (de placas vibratorias)	CVP110	✓
Cortador giratorio	RC20	✓

### ACCESORIOS DE ACOPLADOR ESPECIALIZADO HCS70/55

Tipo de pluma		Alcance
Longitud del brazo		R2.9 (9' 6")
Martillos hidráulicos	H115 S	✓
	H120 S	✓
	H130 S	✓
Procesadores múltiples	Mandíbula de cizalla para MP318	✓*
Compactadores (de placas vibratorias)	CVP110	✓
Cortador giratorio	RC20	✓

### ACCESORIOS MONTADOS EN LA PLUMA

Contrapeso		3.700 kg (8.200 lb)
Tipo de pluma		Alcance
Cizallas móviles para chatarra y demolición	S2050	✓
	S3035 con superficie plana	✓

# Equipo estándar y optativo de la 320 GC

## Equipo estándar y optativo

El equipo estándar y optativo puede variar. Comuníquese con su distribuidor Cat para obtener más detalles.

	Estándar	Optativo		Estándar	Optativo
<b>PLUMA, BRAZOS Y VARILLAJES</b>			<b>TECNOLOGÍA CAT</b>		
Pluma de alcance de 5,7 m (18' 8")	✓		VisionLink®	✓	
Brazo de alcance de 2,9 m (9' 6")	✓		VisionLink Productivity		✓
Varillaje del cucharón, familia B1 con cáncamo de levantamiento	✓		Remote Flash	✓	
<b>CABINA</b>			<b>SISTEMA ELÉCTRICO</b>		
ROPS	✓		Baterías que no requieren mantenimiento de 1.000 CCA (×2)	✓	
Monitor de pantalla táctil LCD de alta resolución de 203 mm (8")	✓		Interruptor de desconexión eléctrica centralizada	✓	
Aire acondicionado automático de dos niveles	✓		Luces de trabajo LED con tiempo de demora programable	✓	
Control del motor con botón de arranque sin llave	✓		Luz LED del chasis y luz izquierda de la pluma de 1.800 lm	✓	
Consola de altura ajustable, tres posiciones con herramienta	✓		Luz LED del chasis, luces derecha e izquierda de la pluma y luces de la cabina de 1.800 lm		✓
Consola del lado izquierdo fija	✓		<b>MOTOR</b>		
Asiento con suspensión mecánica	✓		Motor Cat C4.4 diésel con turbocompresor único	✓	
Cinturón de seguridad de 51 mm (2")	✓		Dos modalidades de potencia seleccionables	✓	
Radio Bluetooth® montada en la consola con puertos USB	✓		Control automático de velocidad del motor	✓	
Toma de corriente de 24 V CC	✓		Parada del motor en vacío automático	✓	
Almacenamiento de documentos	✓		Funciona hasta 3.000 m (9.842,5') sobre el nivel del mar sin reducción de potencia del motor	✓	
Almacenamiento trasero y superior con redes	✓		Capacidad de enfriamiento en temperatura ambiente alta de 52 °C (125 °F)	✓	
Portavasos	✓		Capacidad de arranque en frío para -32 °C (-25 °F)	✓	
Posavasos	✓		Filtro de aire de elemento doble con antefiltro integrado	✓	
Ventana delantera de dos piezas con posibilidad de apertura	✓		Bomba eléctrica de cebado de combustible	✓	
Salida de emergencia por la ventana trasera	✓		Ventiladores eléctricos de enfriamiento con función de inversión automática	✓	
Limpia/lavaparabrisas radial	✓				
Escotilla de acero abatible	✓				
Luz LED de techo	✓				
Parasol delantero desplegable	✓				
Parasol trasero desplegable		✓			
Alfombra de piso lavable	✓				
Listo para instalación de baliza	✓				

(continúa en la siguiente página)

\*Solo con suscripción a Connect. Hay suscripciones adicionales disponibles. Comuníquese con su distribuidor Cat para conocer la disponibilidad.

## Equipo estándar y optativo (continuación)

El equipo estándar y optativo puede variar. Comuníquese con su distribuidor Cat para obtener más detalles.

	Estándar	Optativo		Estándar	Optativo
<b>SISTEMA HIDRÁULICO</b>			<b>SERVICIO Y MANTENIMIENTO</b>		
Circuitos de recuperación de la pluma y el brazo	✓		Orificios de análisis programado de aceite (S·O·S <sup>SM</sup> )	✓	
Válvula electrónica de control principal	✓		Ubicación agrupada de los filtros de aceite del motor y de combustible	✓	
Calentamiento automático	✓		Segunda varilla de medición del aceite del motor a nivel del suelo	✓	
Dos velocidades de desplazamiento automáticas	✓		Rejilla del radiador		✓
Válvula reductora de corrimiento del brazo y de la pluma	✓		Acceso lateral a plataforma de servicio	✓	
Filtro hidráulico principal tipo elemento	✓		Sistema integrado de gestión del estado del vehículo	✓	
Palancas universales de tres botones	✓		<b>TREN DE RODAJE Y ESTRUCTURAS</b>		
Palancas universales con control deslizante		✓	Tren de rodaje mediano		✓
Bomba principal electrónica tipo tándem	✓		Zapatas de cadena de garra triple de 600 mm (24")		✓
Circuito de filtro de retorno para el martillo		✓	Zapatas de cadena de garra triple de 790 mm (31")		✓
Control básico de la herramienta (una bomba, flujo de alta presión unidireccional)		✓	Puntos de amarre en el bastidor de base	✓	
Control avanzado de la herramienta (dos bombas, flujo de alta presión unidireccional o bidireccional)		✓	Protector de guía de la cadena central	✓	
Circuito del acoplador rápido para sujetapasador Cat		✓	Protectores inferiores	✓	
Patrón de funcionamiento (cuatro vías)		✓	Protector de la unión giratoria		✓
Fluidos estándar	✓		Protectores del motor de desplazamiento	✓	
Aceite hidráulico multiviscoso	✓		Eslabones de cadena lubricados con grasa	✓	
Fluidos para climas árticos (incluye grasa, aceite del motor, aceite hidráulico)		✓	Contrapeso de 3.700 kg (8.200 lb)	✓	
<b>SEGURIDAD Y PROTECCIÓN</b>					
Parada automática del martillo	✓				
Cámara de visión trasera y espejo en el lado derecho	✓				
Cámaras de visión trasera y lateral derecha		✓			
Palanca neutral (de traba) para todos los controles	✓				
Placa antideslizante y pernos abocardados en la plataforma de servicio	✓				
Interruptor de parada secundaria del motor en la cabina accesible desde el suelo	✓				
Interruptor general con traba	✓				
Pasamanos y agarradera en el lado derecho	✓				
Alarma de giro		✓			
Bocina de señalización/advertencia	✓				
Iluminación de inspección		✓			

## Accesorios y kits instalados por el distribuidor

Los accesorios pueden variar. Comuníquese con su distribuidor Cat para obtener más detalles.

### CABINA

- Limpiaparabrisas inferior radial
- Protector de lluvia y cubierta de luz de cabina
- Tragaluz de policarbonato
- Visera, control deslizante
- Parabrisas delantero de vidrio laminado P5A
- Pedal eléctrico izquierdo y derecho para control de herramientas
- Kit de apoyabrazos
- Kit de ventana trasera de salida doble
- Cinturón de seguridad retráctil de 75 mm (3")
- Red de lonchera
- Almacenamiento trasero
- Caja de herramientas

### PROTECTORES

- Protector de la unión giratoria
- Protector de parachoques lateral de caucho
- Sistema de protección contra la caída de objetos
- Protector de malla frontal completo
- Protector de malla en la mitad delantera
- Protecciones completas contra vandalismo

### MANTENIMIENTO

- Kit listo para conductos

### PROTECCIÓN Y SEGURIDAD

- Receptor Bluetooth®

La siguiente información se aplica a la máquina en el momento de la fabricación final configurada para la venta en las regiones cubiertas en este documento. El contenido de esta declaración es válido a partir de la fecha de emisión; sin embargo, el contenido relacionado con las características y especificaciones de la máquina está sujeto a cambios sin previo aviso. Para obtener información adicional, consulte el Manual de Operación y Mantenimiento de la máquina.

Para obtener más información sobre nuestras prácticas de sostenibilidad y nuestro progreso, visite <https://www.caterpillar.com/en/company/sustainability>.

## Motor

- El motor Cat® C4.4 cumple con las normas de emisiones MAR-1 de Brasil, equivalentes a Tier 3 de la EPA y Stage IIIA de la Unión Europea.
- Los motores Cat son compatibles con combustibles diésel mezclados con los siguientes combustibles con menor intensidad de carbono\*\* hasta:
  - ✓ Un 100 % de biodiésel FAME (fatty acid methyl ester, éster metílico de ácido graso) \*
  - ✓ Un 100 % de combustibles diésel renovables, HVO (hydrogenated vegetable oil, aceite vegetal hidrogenado) y GTL (gas-to-liquid, gas a líquido)

Consulte las pautas para saber cuál es la aplicación correcta. Comuníquese con su distribuidor Cat® o lea las recomendaciones de fluidos para máquinas Caterpillar (SEBU6250) a fin de obtener más información.

*\*Para el uso de mezclas con más de un 20 % de biodiésel, consulte a un distribuidor Cat.*

*\*\*Las emisiones de gases de efecto invernadero del tubo de escape por los combustibles de baja intensidad de carbono son esencialmente las mismas que con combustibles tradicionales*

## Sistema de aire acondicionado

- El sistema de aire acondicionado en esta máquina contiene el refrigerante de gases fluorados de efecto invernadero R134a (potencial de calentamiento global = 1.430). El sistema contiene 0,81 kg (1,9 lb) de refrigerante, que tiene un equivalente de CO<sub>2</sub> de 1,216 toneladas métricas (1,340 toneladas).

## Pintura

- En función de la mejor información disponible, la concentración máxima permitida, medida en partes por millón (ppm), de los siguientes metales pesados en la pintura son:
  - Bario < 0,01 %
  - Cadmio < 0,01 %
  - Cromo < 0,01 %
  - Plomo < 0,01 %

## Rendimiento acústico

ISO 6395:2008 (exterior): 99 dB(A)

ISO 6396:2008 (dentro de la cabina): 70 dB(A)

- Es posible que se requiera protección para los oídos si se opera con una cabina y una estación del operador abiertas (cuando no se han realizado los procedimientos de mantenimiento correctamente o cuando se opera con las puertas y ventanas abiertas) durante períodos prolongados o en ambientes con altos niveles de ruido.

## Aceites y fluidos

- En las fábricas de Caterpillar se usan refrigerantes de etilenglicol. El refrigerante/anticongelante para motores diésel Cat (DEAC, Diesel Engine Antifreeze/Coolant) y el refrigerante de larga duración (ELC, Extended Life Coolant) Cat se pueden reciclar. Consulte con su distribuidor Cat para obtener más información.
- Cat Bio HYDO™ Advanced es un aceite hidráulico biodegradable aprobado por la etiqueta ecológica de la UE.
- Es probable que haya fluidos adicionales. Consulte el Manual de Operación y Mantenimiento o la Guía de Aplicación e Instalación para conocer las recomendaciones completas de fluidos y los intervalos de mantenimiento.

## Características y tecnologías

- Las siguientes características y tecnologías pueden contribuir al ahorro de combustible o la reducción de carbono. Las características pueden variar. Comuníquese con su distribuidor Cat para obtener más detalles.
  - Los sistemas hidráulicos avanzados equilibran la potencia y la eficiencia.
  - La modalidad inteligente ajusta automáticamente la potencia de la máquina a los requisitos de excavación.
  - La modalidad Eco minimiza el consumo de combustible para aplicaciones livianas.
  - Reduzca los costos de mantenimiento hasta en un 20 % con intervalos de mantenimiento prolongados
  - Los ventiladores de enfriamiento de alta eficiencia programables solamente funcionan cuando se necesitan
  - El filtro de aceite hidráulico más reciente ofrece una vida útil más prolongada con un intervalo de reemplazo de 3.000 horas



# 320 GC

## Excavadora hidráulica para aplicaciones forestales

**La configuración forestal de la 320 GC Cat® proporciona rendimiento prémium y eficiencia de operación. El Motor C4.4 Cat disminuye el consumo de combustible, y los intervalos de mantenimiento más largos ayudan a reducir los costos de operación. El tren de rodaje de servicio intensivo incluye una base de 8 rodillos, rodillos portadores de doble soporte y zapatas de cadena con garra doble de 60 mm (24"). La cabina cómoda con ROPS (Rollover Protective Structure, Estructura de protección en caso de vuelcos) está adaptada con una ventana delantera de policarbonato de 19 mm (0,75") y ventanas laterales de policarbonato de 13 mm (0,50").**

### Solo en Brasil.

#### Rendimiento eficiente

- Utilice menos combustible con el Motor Cat 4.4.
- Utilice los sistemas de información a bordo para hacer un seguimiento de los costos de operación, incluido el consumo de combustible y el mantenimiento diario.
- El Motor C4.4 puede funcionar con biodiésel hasta B20 y cumple con las normas de emisiones MAR-1 de Brasil, equivalentes a Tier 3 de la EPA de EE.UU. y Stage IIIA de la UE.
- Adapte la excavadora al trabajo mediante las modalidades de potencia. Además, permita que la modalidad inteligente ajuste de forma automática la potencia hidráulica a su procesador.
- Las opciones del sistema hidráulico auxiliar ofrecen la versatilidad para utilizar una amplia variedad de accesorios.
- No permita que la temperatura impida que trabaje. La excavadora incluye como estándar la capacidad de temperatura ambiente alta de 52 °C (125 °F) y la capacidad de arranque en frío de -32 °C (-25 °F).

#### Costos de operación

- Realice todos los mantenimientos diarios en el nivel del suelo.
- Revise el nivel de aceite del motor de forma rápida y segura con la varilla de medición de aceite del motor a nivel del suelo. Revise y llene el aceite del motor en la parte superior de la máquina con una segunda varilla de medición ubicada convenientemente.
- Los filtros de combustible se sincronizan para cambiarse a las 1.000 horas, el doble del intervalo de los filtros anteriores.
- El filtro de admisión de aire con antefiltro tiene el doble de capacidad de retención de polvo que el filtro de admisión de aire anterior.
- El filtro de aceite hidráulico proporciona un rendimiento de filtrado mejorado, válvulas antidrenaje para mantener el aceite limpio cuando se reemplaza el filtro y una vida útil más larga con un intervalo de reemplazo de 3.000 horas. Es decir, el intervalo es un 50 % más prolongado que en los diseños de filtros anteriores.
- Los nuevos ventiladores de enfriamiento de alta eficiencia solo funcionan cuando se necesitan. Es posible programar los intervalos para que se inviertan automáticamente a fin de mantener limpios los componentes sin interrumpir el trabajo.
- Los orificios S-O-S (Scheduled Oil Sampling, Análisis programado de aceite) están a nivel del suelo, lo que simplifica el mantenimiento y permite la extracción rápida y fácil de muestras de fluidos para su análisis.
- Remote Troubleshoot es una aplicación móvil que le permite al distribuidor Cat realizar una prueba de diagnóstico en la máquina conectada de manera remota para ayudar a asegurar que los problemas se resuelvan rápidamente y con menos tiempo de inactividad.
- Remote Flash es una aplicación móvil que le permite actualizar el software a bordo sin que haya un técnico presente, lo cual le permite iniciar las actualizaciones de software cuando sea conveniente y aumentar su eficiencia operativa en general.
- VisionLink® proporciona observaciones de datos prácticos para todos los activos, independientemente del tamaño de la flota o el fabricante del equipo.\* Revise los datos del equipo desde el dispositivo de escritorio o móvil para maximizar la disponibilidad y optimizar los activos. Los tableros proporcionan información como las horas, las millas, la ubicación, el tiempo de funcionamiento en vacío y el consumo de combustible. Tome decisiones fundamentadas para reducir los costos, simplificar el mantenimiento y mejorar la seguridad en el sitio de trabajo.

#### Comodidad y simplicidad

- Trabaja eficazmente en la cabina Comfort con la climatización automática.
- Presione un botón para arrancar el motor; use una llave a distancia Bluetooth, una aplicación de teléfono inteligente o la contraseña de identificación del operador.
- Programe la modalidad de potencia y las preferencias de la palanca universal mediante la ID de operador. La excavadora recordará las configuraciones cada vez que vaya a trabajar.
- Navegue rápidamente en el monitor estándar de alta resolución con pantalla táctil de 203 mm (8").
- Disfrute de un amplio espacio entre las consolas para proporcionar un entorno más cómodo.
- Los montajes viscosos avanzados reducen la vibración de la cabina hasta un 50 % en comparación con los modelos de excavadoras anteriores.
- Guarde el equipo gracias al abundante espacio de almacenamiento en la cabina, debajo y detrás del asiento, sobre la cabeza y en las consolas.
- Use los puertos USB estándar de la radio y la tecnología Bluetooth® para conectar dispositivos personales y realizar llamadas con manos libres.
- ¿No está seguro de cómo usar una función o cómo realizarle mantenimiento a la excavadora? Siempre tendrá el manual del operador al alcance de la mano en el monitor de pantalla táctil.

#### Seguridad

- Acceda a todos los puntos de mantenimiento diarios a nivel del suelo, sin necesidad de subirse a la excavadora.
- La cabina cumple con los estándares de Estructura de Protección en Caso de Vuelcos ISO 12117-2:2008 (ROPS, por sus siglas en inglés) y Estructura de Protección del Operador (OPS, por sus siglas en inglés) ISO 8084:2003.
- Las ventanas delanteras de 19 mm (3/4") y laterales de 13 mm (1/2") están hechas de fuerte plástico policarbonato resistente.
- Disfrute de una gran visibilidad del tronco, en cada dirección de rotación y detrás de la máquina, gracias a los pilares más pequeños de la cabina, a las ventanas más grandes y al diseño plano del capó del motor.
- La palanca de traba hidráulica estándar aísla todas las funciones del sistema hidráulico y de desplazamiento en la posición de bajada.
- El interruptor de parada a nivel del suelo detiene todo el suministro de combustible hacia el motor cuando se activa y apaga la máquina.
- Se incluye de manera estándar una cámara de visión trasera y una cámara de visualización del lateral derecho.
- El diseño de la plataforma de servicio por el lado derecho permite acceder de manera rápida, segura y fácil a la plataforma de servicio superior. Los escalones de la plataforma de servicio cuentan con una placa antideslizante para prevenir los resbalones.

\*La disponibilidad de los campos de datos puede variar según el fabricante del equipo



# Especificaciones de la Excavadora Hidráulica para Aplicaciones Forestales 320 GC

## Motor

Modelo de motor	Cat® C4.4	
Potencia neta		
ISO 9249	107 kW	143 hp
ISO 9249 (DIN)	145 hp (métricos)	
Potencia del motor		
ISO 14396	108 kW	145 hp
ISO 14396 (DIN)	147 hp (métricos)	
Calibre	105 mm	4"
Carrera	127 mm	5"
Cilindrada	4,4 L	269 pulg <sup>3</sup>
Capacidad para biodiésel	Hasta B20 <sup>(1)</sup>	

- Cumple con las normas de emisiones MAR-1 de Brasil, equivalentes a Tier 3 de la EPA de EE.UU. y Stage IIIA de la UE.
- Se recomienda su uso hasta en 4.500 m (14.764') de altitud con reducción de potencia del motor sobre 3.000 m (9.842,5').
- La potencia anunciada se prueba según la norma especificada en vigencia en el momento de fabricación.
- La potencia neta publicada es la potencia disponible en el volante cuando el motor está equipado con un sistema de ventilador y admisión de aire, y un sistema de escape y alternador.
- Velocidad del motor a 2.000 rpm.

<sup>(1)</sup> Los motores Cat son compatibles con combustible diésel mezclado con los siguientes combustibles con menor intensidad de carbono\*\* hasta:

- ✓ Un 100 % de biodiésel FAME (fatty acid methyl ester, éster metílico de ácido graso)\*
- ✓ Un 100 % de combustible diésel renovable, combustibles HVO (hydrotreated vegetable oil, aceite vegetal hidrotratado) y GTL (gas-to-liquid, gas a líquido)

Consulte las pautas para saber cuál es la aplicación correcta.

Consulte a su distribuidor Cat o las "Recomendaciones de fluidos para máquinas Caterpillar" (SEBU6250) para obtener más detalles.

\*Para el uso de mezclas con más de un 20 % de biodiésel, consulte a su distribuidor Cat.

\*\*Las emisiones de gases de efecto invernadero del tubo de escape por los combustibles de baja intensidad de carbono son esencialmente las mismas que con combustibles tradicionales.

## Mecanismo de giro

Velocidad de giro	11,2 rpm	
Par de giro máximo	74,4 kN·m	54.900 lb·pie

## Pesos

Peso en orden de trabajo	21.000 kg	46.300 lb
--------------------------	-----------	-----------

- Tren de rodaje largo, pluma de alcance HD, brazo HD de R2.9 (9' 6"), zapatas con garras dobles de 600 mm (24") y contrapeso de 3.700 kg (8.200 lb).

## Cadena

Ancho de zapata de cadena estándar	600 mm	24"
Cantidad de zapatas (en cada lado)	49	
Cantidad de rodillos inferiores (en cada lado)	8	
Cantidad de rodillos superiores (en cada lado)	2	

## Mando

Rendimiento en pendientes	35°/70 %	
Velocidad máxima de desplazamiento	5,7 km/h	3,5 mph
Tracción máxima en la barra de tiro	206 kN	46.300 lbf

## Sistema hidráulico

Sistema principal: flujo máximo, implemento	429 L/min (2 bombas × 215)	113 gal EE.UU./min (2 bombas × 57)
Presión máxima del equipo: normal	35.000 kPa	5.100 lb/pulg <sup>2</sup>
Presión máxima: equipo: modalidad de levantamiento	38.000 kPa	5.500 lb/pulg <sup>2</sup>
Presión máxima: desplazamiento	34.300 kPa	5.000 lb/pulg <sup>2</sup>
Presión máxima: giro	25.000 kPa	4.000 lb/pulg <sup>2</sup>
Cilindro de la pluma: calibre	120 mm	5"
Cilindro de la pluma: carrera	1.260 mm	50"
Cilindro del brazo: calibre	135 mm	5"
Cilindro del brazo: carrera	1.504 mm	59"
Cilindro del cucharón: calibre	115 mm	5"
Cilindro del cucharón: carrera	1.104 mm	43"

## Capacidades de llenado de servicio

Capacidad del tanque de combustible	345 L	91,1 gal EE.UU.
Sistema de enfriamiento	25 L	6,6 gal EE.UU.
Aceite del motor	15 L	4,0 gal EE.UU.
Mando de giro	5,5 L	1,5 gal EE.UU.
Mando final (cada uno)	4 L	1,1 gal EE.UU.
Sistema hidráulico (incluido el tanque)	234 L	61,8 gal EE.UU.
Tanque hidráulico	115 L	30,4 gal EE.UU.

## Normas

Frenos	ISO 10265:2008
Estructura de Protección del Operador (OPS)	ISO 8084:2003
Cabina/ROPS	ISO 12117-2:2008
OPG (optativo)	ISO 10262:1998 Level II

## Rendimiento acústico

ISO 6395:2008 (exterior)	99 dB(A)
ISO 6396:2008 (dentro de la cabina)	70 dB(A)

- Es posible que se requiera protección para los oídos si se opera con una cabina y una estación del operador abiertas (cuando no se han realizado los procedimientos de mantenimiento correctamente o cuando se opera con las puertas y ventanas abiertas) durante periodos prolongados o en ambientes con altos niveles de ruido.

# Especificaciones de la Excavadora Hidráulica para Aplicaciones Forestales 320 GC

## Pesos en orden de trabajo y presiones sobre el suelo

Configuraciones de la máquina base	Zapatas con garra doble de 600 mm (24")		Zapatas de garra triple de 600 mm (24")	
	Peso	Presión sobre el suelo	Peso	Presión sobre el suelo
	kg (lb)	kPa (lb/pulg <sup>2</sup> )	kg (lb)	kPa (lb/pulg <sup>2</sup> )
<b>Bastidor base con rodillos inferiores y rodillos superiores</b>				
<b>Contrapeso de 3.700 kg (8.200 lb) + máquina base de tren de rodaje largo</b>				
Pluma de alcance HD + Brazo HD R2.9 (9' 6")	21.000 (46.300)	43,7 (6,3)	20.700 (46.300)	43,1 (6,2)
Pluma recta HD + de Brazo HD R2.9 (9' 6") para cosechadora	21.200 (46.800)	44,1 (6,4)	20.900 (46.800)	43,5 (6,3)

Los pesos en orden de trabajo incluyen el tanque de combustible a un 90 % y un operador de 75 kg (165 lb).

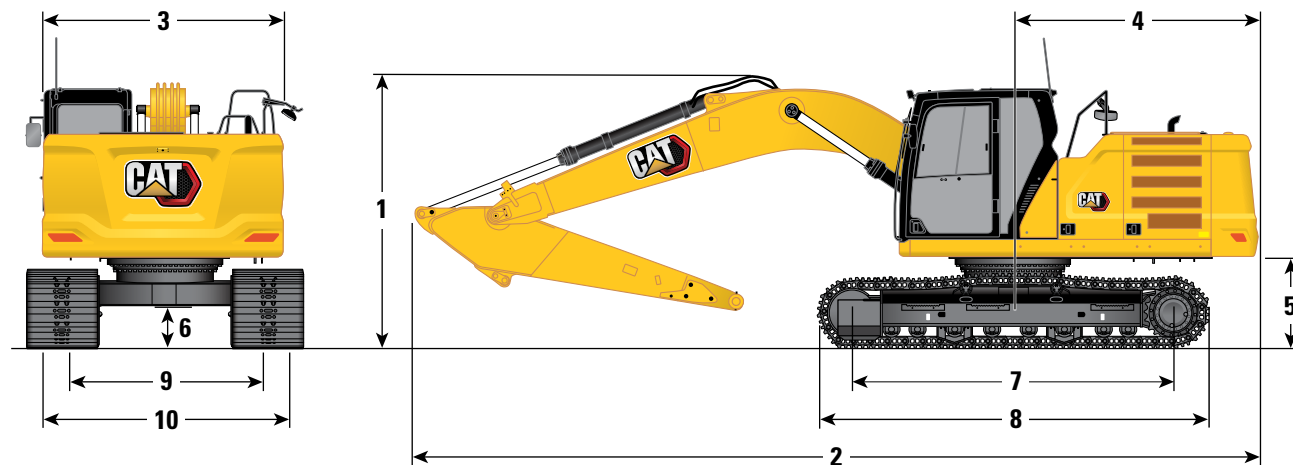
## Pesos de los componentes principales

	kg	lb
Máquina base (con contrapeso de 3.700 kg [8.200 lb], bastidor giratorio estándar, bastidor base SD con rodillos inferiores SD y rodillos superiores SD para tren de rodaje largo, sin cilindros de la pluma, no incluye el 90 % de combustible ni un operador de 75 kg [165 lb])	14.460	31.900
Zapatas de cadena:		
Zapatas de cadena de garra doble de 600 mm (24") de ancho y 13 mm (0,51") de grosor	3.080	6.800
Zapatas de cadena de garra triple de 600 mm (24") de ancho y 10 mm (0,39") de grosor	2.820	6.200
Dos cilindros de la pluma	350	760
Peso del tanque de combustible a un 90 % y operador de 75 kg (165 lb)	310	690
Contrapeso:		
Contrapeso de 3.700 kg (8.200 lb)	3.700	8.200
Bastidor giratorio:		
Bastidor giratorio estándar	1.890	4.170
Tren de rodaje:		
Bastidor de base SD con rodillos inferiores SD y rodillos superiores SD para tren de rodaje largo	5.150	11.350
Pluma (incluye las tuberías, los pasadores y el cilindro del brazo):		
Pluma de alcance HD de 5,7 m (18' 8")	2.020	4.450
Pluma recta HD de 5,7 m (18' 8") para cosechadora	2.080	4.590
Pluma recta HD de 5,7 m (18' 8") para garfio	2.020	4.450
Brazo (incluye las tuberías, los pasadores, el cilindro y el varillaje del cucharón):		
Brazo de Alcance HD R2.9B1 (9' 6")	770	1.700
Brazo de Alcance HD R2.9B1 (9' 6") para cosechadora	930	2.050
Brazo de Alcance HD R2.9B1 (9' 6") para garfio	920	2.030
OPG	130	280

# Especificaciones de la Excavadora Hidráulica para Aplicaciones Forestales 320 GC

## Dimensiones

Todas las dimensiones son aproximadas y pueden variar según la selección del cucharón.

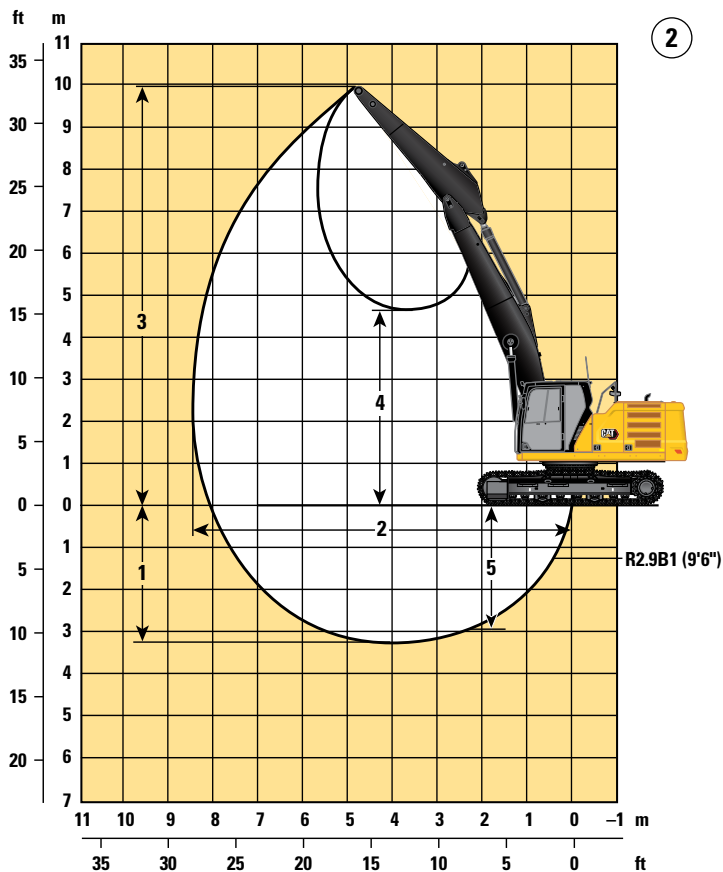
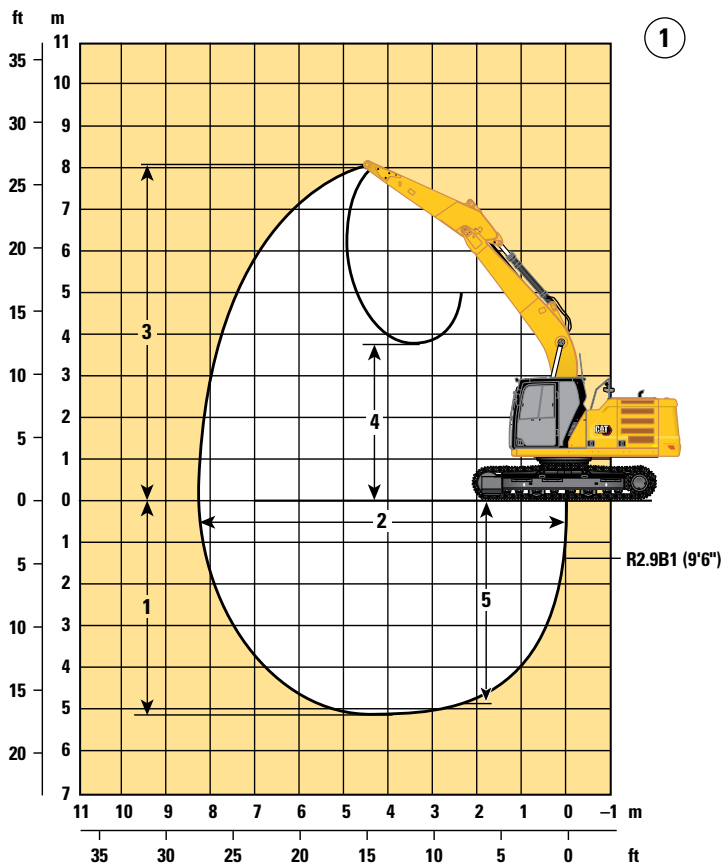


Opciones de pluma	Pluma de alcance HD 5,7 m (18' 8")		Pluma recta HD 5,7 m (18' 8")			
Opciones de brazos	Brazo de alcance HD R2.9B1 (9' 6")		Brazo de alcance HD Cosechadora R2.9B1 (9' 6")		Brazo de alcance HD Garfio R2.9B1 (9' 6")	
<b>1</b> Altura de la máquina:						
Altura hasta parte superior de la cabina	2.970 mm	9' 9"	2.970 mm	9' 9"	2.970 mm	9' 9"
Altura a la parte superior del OPG	3.120 mm	10' 3"	3.120 mm	10' 3"	3.120 mm	10' 3"
Altura del pasamanos	2.970 mm	9' 9"	2.970 mm	9' 9"	2.970 mm	9' 9"
Con pluma/brazo instalado	2.920 mm	9' 7"	2.590 mm	8' 6"	2.590 mm	8' 6"
Con pluma instalada	2.480 mm	8' 2"	2.180 mm	7' 2"	2.180 mm	7' 2"
<b>2</b> Longitud de la máquina:						
Con pluma/brazo instalado	9.500 mm	31' 2"	9.550 mm	31' 4"	9.550 mm	31' 4"
Con pluma instalada	8.460 mm	27' 9"	8.370 mm	27' 6"	8.370 mm	27' 6"
<b>3</b> Ancho del bastidor superior	2.780 mm	9' 1"	2.780 mm	9' 1"	2.780 mm	9' 1"
<b>4</b> Radio de giro de la cola	2.830 mm	9' 3"	2.830 mm	9' 3"	2.830 mm	9' 3"
<b>5</b> Espacio libre del contrapeso	1.050 mm	3' 5"	1.050 mm	3' 5"	1.050 mm	3' 5"
<b>6</b> Espacio libre sobre el suelo	465 mm	1' 5"	465 mm	1' 5"	465 mm	1' 5"
<b>7</b> Longitud hasta el centro de los rodillos	3.650 mm	12' 0"	3.650 mm	12' 0"	3.650 mm	12' 0"
<b>8</b> Longitud de la cadena	4.450 mm	14' 7"	4.450 mm	14' 7"	4.450 mm	14' 7"
<b>9</b> Entrevía de cadena: extendida	2.380 mm	7' 10"	2.380 mm	7' 10"	2.380 mm	7' 10"
<b>10</b> Ancho del tren de rodaje:						
Zapatillas de 600 mm (24")	2.980 mm	9' 9"	2.980 mm	9' 9"	2.980 mm	9' 9"

# Especificaciones de la Excavadora Hidráulica para Aplicaciones Forestales 320 GC

## Alcances de trabajo

Todas las dimensiones son aproximadas y pueden variar según la selección del cucharón.



### Opciones de pluma

Pluma de alcance HD  
5,7 m (18' 8") ①

Pluma recta HD  
5,7 m (18' 8") ②

### Opciones de brazos

Brazo de alcance HD  
R2.9B1 (9' 6")

Brazo de alcance HD  
Cosechadora  
R2.9B1 (9' 6")  
Garfio  
R2.9B1 (9' 6")

	Brazo de alcance HD R2.9B1 (9' 6")		Brazo de alcance HD Cosechadora R2.9B1 (9' 6")		Brazo de alcance HD Garfio R2.9B1 (9' 6")	
1 Profundidad máxima de excavación	5.140 mm	16' 10"	3.260 mm	10' 8"	3.260 mm	10' 8"
2 Alcance máximo en la línea a nivel del suelo	8.260 mm	27' 1"	8.440 mm	27' 8"	8.440 mm	27' 8"
3 Altura máxima de corte	8.070 mm	26' 6"	9.980 mm	32' 9"	9.980 mm	32' 9"
4 Altura mínima de carga	3.750 mm	12' 4"	4.770 mm	15' 8"	4.770 mm	15' 8"
5 Profundidad máxima de corte con fondo plano de 2.440 mm (8')	4.800 mm	15' 9"	2.990 mm	9' 10"	2.990 mm	9' 10"

# Especificaciones de la Excavadora Hidráulica para Aplicaciones Forestales 320 GC

## Capacidades de levantamiento de la pluma de alcance HD con contrapeso de 3.700 kg (8.200 lb) con varillaje del cucharón y sin cucharón

Aplicaciones forestales generales

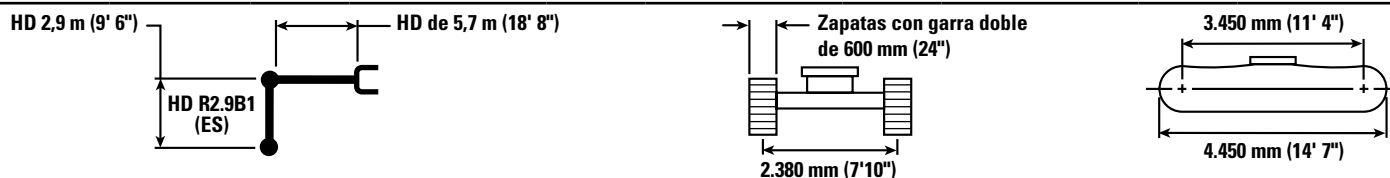


Diagrama de la herramienta	1.500 mm/5' 0"		3.000 mm/10' 0"		4.500 mm/15' 0"		6.000 mm/20' 0"		7.500 mm/25' 0"		Diagrama de la herramienta		mm pulg	
	kg lb	kg lb	kg lb	kg lb	kg lb	kg lb	kg lb	kg lb	kg lb	kg lb	kg lb	kg lb		
7.500 mm 300 in							*4.900	*4.900			*4.250	*4.250	6.160	
6.000 mm 240 in							*5.600	5.400			*3.950	3.900	7.290	
4.500 mm 180 in							*6.150	5.250	5.700	3.700	*3.900	3.350	7.990	
3.000 mm 120 in					*8.900	7.550	*7.000	5.000	5.600	3.600	*3.950	3.050	8.360	
1.500 mm 60 in					*10.700	7.000	*7.550	4.750	5.450	3.500	*4.200	2.950	8.450	
0 mm 0 in					*23.050	15.100	*16.250	10.200	11.700	7.500	*9.250	6.450	340	
0 mm 0 in					*6.450	*6.450	11.500	6.700	7.350	4.550	5.350	3.400	8.260	
-1.500 mm -60 in					*14.850	*14.850	24.700	14.400	15.800	9.800	11.500	7.300	*10.200	6.550
-1.500 mm -60 in	kg lb	kg lb	kg lb	kg lb	kg lb	kg lb	kg lb	kg lb	kg lb	kg lb	kg lb	kg lb	kg lb	
	*6.900	*6.900	*11.050	*11.050	11.400	6.600	7.250	4.450	5.300	3.350	5.050	3.200	7.780	
	*15.450	*15.450	*25.050	*25.050	24.450	14.200	15.600	9.600	11.400	7.250	11.150	7.100	310	
-3.000 mm -120 in	kg lb	kg lb	kg lb	kg lb	kg lb	kg lb	kg lb	kg lb	kg lb	kg lb	kg lb	kg lb	kg lb	
	*11.700	*11.700	*15.550	12.750	*11.050	6.650	7.300	4.500			5.950	3.750	6.940	
	*26.250	*26.250	*33.650	27.300	*23.850	14.350	15.700	9.700			13.200	8.300	270	
-4.500 mm -180 in	kg lb	kg lb	kg lb	kg lb	kg lb	kg lb	kg lb	kg lb	kg lb	kg lb	kg lb	kg lb	kg lb	
			*12.400	*12.400	*9.000	6.850					*6.850	5.150	5.590	
			*26.600	*26.600	*19.150	14.800					*15.050	11.550	220	



ISO 10567:2007



\*Indica que la carga se limita por la capacidad hidráulica de levantamiento y no por la carga límite de equilibrio. Las cargas anteriores cumplen con la norma ISO 10567:2007 de capacidad de levantamiento de excavadoras hidráulicas. No exceden el 87 % de la capacidad hidráulica de levantamiento ni el 75 % de la capacidad de carga límite de equilibrio. De las capacidades de levantamiento antes indicadas, hay que deducir el peso de todos los accesorios de levantamiento. Las capacidades de levantamiento corresponden a una máquina en una superficie de apoyo firme y uniforme. El uso de un punto de sujeción del accesorio de la herramienta para manipular o levantar objetos puede afectar el rendimiento de levantamiento de la máquina.

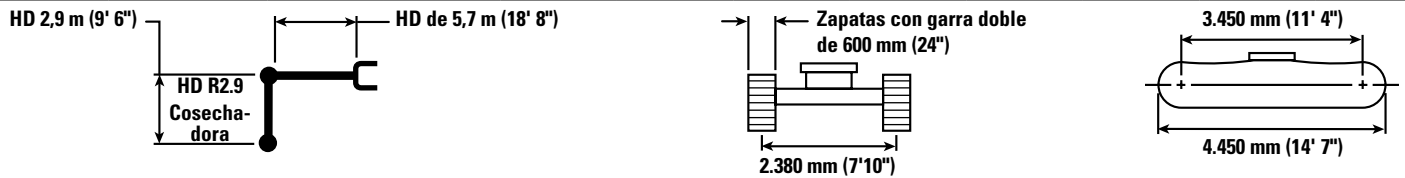
La capacidad de levantamiento permanece en  $\pm 5\%$  en todas las zapatas de cadena disponibles.

Consulte siempre el Manual de Operación y Mantenimiento apropiado para obtener información específica del producto.

# Especificaciones de la Excavadora Hidráulica para Aplicaciones Forestales 320 GC

## Capacidades de levantamiento de la pluma recta HD con contrapeso de 3.700 kg (8.200 lb) con varillaje del cucharón y sin cucharón

Cosechadora



		3.000 mm/10' 0"		4.500 mm/15' 0"		6.000 mm/20' 0"		7.500 mm/25' 0"				
												mm pulg
9.000 mm 350 in	kg lb			*6.100	*6.100					*5.700 <b>*13.000</b>	*5.700 <b>*13.000</b>	4.580 <b>170</b>
7.500 mm 300 in	kg lb			*6.950 <b>*15.350</b>	*6.950 <b>*15.350</b>	*6.150 <b>*12.300</b>	5.150 <b>11.000</b>			*4.550 <b>*10.150</b>	*4.550 <b>*10.150</b>	6.390 <b>250</b>
6.000 mm 240 in	kg lb			*6.700 <b>*14.750</b>	*6.700 <b>*14.750</b>	*7.050 <b>*15.350</b>	5.200 <b>11.100</b>			*4.100 <b>*9.100</b>	3.550 <b>7.900</b>	7.490 <b>290</b>
4.500 mm 180 in	kg lb	*8.000 <b>*16.750</b>	*8.000 <b>*16.750</b>	*8.250 <b>*17.750</b>	7.800 <b>16.800</b>	7.900 <b>16.950</b>	5.000 <b>10.800</b>	5.500 <b>11.850</b>	3.550 <b>7.600</b>	*3.950 <b>*8.700</b>	3.050 <b>6.750</b>	8.170 <b>320</b>
3.000 mm 120 in	kg lb			*11.100 <b>*24.050</b>	7.200 <b>15.550</b>	7.600 <b>16.350</b>	4.750 <b>10.250</b>	5.400 <b>11.600</b>	3.450 <b>7.400</b>	*3.950 <b>*8.650</b>	2.800 <b>6.200</b>	8.530 <b>340</b>
1.500 mm 60 in	kg lb			11.500 <b>24.700</b>	6.700 <b>14.400</b>	7.350 <b>15.750</b>	4.500 <b>9.700</b>	5.300 <b>11.350</b>	3.350 <b>7.150</b>	*4.050 <b>*8.900</b>	2.750 <b>6.000</b>	8.620 <b>340</b>
0 mm 0 in	kg lb			11.200 <b>24.050</b>	6.400 <b>13.800</b>	7.150 <b>15.350</b>	4.350 <b>9.350</b>	5.200 <b>11.200</b>	3.250 <b>7.000</b>	*4.350 <b>*9.550</b>	2.800 <b>6.150</b>	8.430 <b>330</b>
-1.500 mm -60 in	kg lb	*8.950 <b>*20.400</b>	*8.950 <b>*20.400</b>	*9.650 <b>*20.950</b>	6.400 <b>13.700</b>	7.100 <b>15.250</b>	4.300 <b>9.250</b>	5.200 <b>11.200</b>	3.250 <b>7.000</b>	*4.400 <b>*9.700</b>	3.050 <b>6.700</b>	7.960 <b>310</b>
-3.000 mm -120 in	kg lb			*7.000 <b>*15.000</b>	6.500 <b>14.000</b>	*5.350 <b>*11.300</b>	4.400 <b>9.450</b>			*4.600 <b>*10.350</b>	3.950 <b>8.900</b>	6.540 <b>250</b>



ISO 10567:2007



\*Indica que la carga se limita por la capacidad hidráulica de levantamiento y no por la carga límite de equilibrio. Las cargas anteriores cumplen con la norma ISO 10567:2007 de capacidad de levantamiento de excavadoras hidráulicas. No exceden el 87 % de la capacidad hidráulica de levantamiento ni el 75 % de la capacidad de carga límite de equilibrio. De las capacidades de levantamiento antes indicadas, hay que deducir el peso de todos los accesorios de levantamiento. Las capacidades de levantamiento corresponden a una máquina en una superficie de apoyo firme y uniforme. El uso de un punto de sujeción del accesorio de la herramienta para manipular o levantar objetos puede afectar el rendimiento de levantamiento de la máquina.

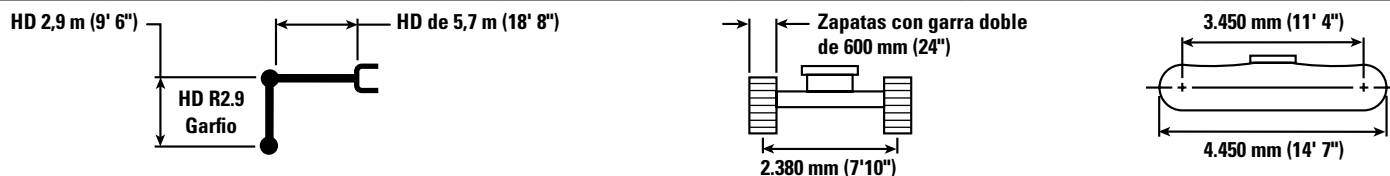
La capacidad de levantamiento permanece en  $\pm 5\%$  en todas las zapatas de cadena disponibles.



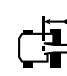

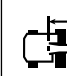

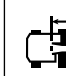

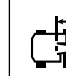

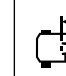
Consulte siempre el Manual de Operación y Mantenimiento apropiado para obtener información específica del producto.

# Especificaciones de la Excavadora Hidráulica para Aplicaciones Forestales 320 GC

## Capacidades de levantamiento de la pluma recta HD con contrapeso de 3.700 kg (8.200 lb) con varillaje del cucharón y sin cucharón

Garfio



		3.000 mm/10' 0"		4.500 mm/15' 0"		6.000 mm/20' 0"		7.500 mm/25' 0"				
												mm pulg
9.000 mm 350 in	kg lb			*6.050	*6.050					*5.700 <b>*13.000</b>	*5.700 <b>*13.000</b>	4.580 <b>170</b>
7.500 mm 300 in	kg lb			*6.900 <b>*15.350</b>	*6.900 <b>*15.350</b>	*6.150 <b>*12.300</b>	5.150 <b>11.000</b>			*4.550 <b>*10.100</b>	*4.550 <b>*10.100</b>	6.390 <b>250</b>
6.000 mm 240 in	kg lb			*6.700 <b>*14.750</b>	*6.700 <b>*14.750</b>	*7.050 <b>*15.350</b>	5.200 <b>11.100</b>			*4.100 <b>*9.100</b>	3.550 <b>7.900</b>	7.490 <b>290</b>
4.500 mm 180 in	kg lb	*8.000 <b>*16.750</b>	*8.000 <b>*16.750</b>	*8.250 <b>*17.750</b>	7.800 <b>16.800</b>	7.900 <b>16.950</b>	5.000 <b>10.800</b>	5.500 <b>11.850</b>	3.550 <b>7.600</b>	*3.950 <b>*8.700</b>	3.050 <b>6.800</b>	8.170 <b>320</b>
3.000 mm 120 in	kg lb			*11.150 <b>*24.100</b>	7.200 <b>15.550</b>	7.600 <b>16.350</b>	4.750 <b>10.250</b>	5.400 <b>11.650</b>	3.450 <b>7.400</b>	*3.950 <b>*8.650</b>	2.850 <b>6.250</b>	8.530 <b>340</b>
1.500 mm 60 in	kg lb			11.550 <b>24.750</b>	6.700 <b>14.450</b>	7.350 <b>15.800</b>	4.500 <b>9.750</b>	5.300 <b>11.350</b>	3.350 <b>7.150</b>	*4.050 <b>*8.900</b>	2.750 <b>6.050</b>	8.620 <b>340</b>
0 mm 0 in	kg lb			11.250 <b>24.050</b>	6.450 <b>13.850</b>	7.150 <b>15.400</b>	4.350 <b>9.400</b>	5.200 <b>11.200</b>	3.250 <b>7.000</b>	*4.350 <b>*9.500</b>	2.800 <b>6.200</b>	8.430 <b>330</b>
-1.500 mm -60 in	kg lb	*8.950 <b>*20.350</b>	*8.950 <b>*20.350</b>	*9.700 <b>*21.050</b>	6.400 <b>13.800</b>	7.100 <b>15.300</b>	4.300 <b>9.300</b>	5.200 <b>11.200</b>	3.250 <b>7.050</b>	*4.450 <b>*9.700</b>	3.050 <b>6.750</b>	7.960 <b>310</b>
-3.000 mm -120 in	kg lb			*7.050 <b>*15.100</b>	6.550 <b>14.050</b>	*5.400 <b>*11.400</b>	4.400 <b>9.500</b>			*4.650 <b>*10.400</b>	3.950 <b>8.900</b>	6.540 <b>250</b>



ISO 10567:2007



\*Indica que la carga se limita por la capacidad hidráulica de levantamiento y no por la carga límite de equilibrio. Las cargas anteriores cumplen con la norma ISO 10567:2007 de capacidad de levantamiento de excavadoras hidráulicas. No exceden el 87 % de la capacidad hidráulica de levantamiento ni el 75 % de la capacidad de carga límite de equilibrio. De las capacidades de levantamiento antes indicadas, hay que deducir el peso de todos los accesorios de levantamiento. Las capacidades de levantamiento corresponden a una máquina en una superficie de apoyo firme y uniforme. El uso de un punto de sujeción del accesorio de la herramienta para manipular o levantar objetos puede afectar el rendimiento de levantamiento de la máquina.

La capacidad de levantamiento permanece en  $\pm 5\%$  en todas las zapatas de cadena disponibles.

Consulte siempre el Manual de Operación y Mantenimiento apropiado para obtener información específica del producto.

# Equipo estándar y optativo del modelo Forestal 320 GC

## Equipo estándar y optativo

El equipo estándar y optativo puede variar. Comuníquese con su distribuidor Cat para obtener más detalles.

	Estándar	Optativo		Estándar	Optativo
<b>PLUMAS, BRAZOS Y VARILLAJES</b>			<b>TECNOLOGÍA CAT</b>		
Pluma de alcance HD de 5,7 m (18' 8")		✓	VisionLink	✓*	
Pluma recta HD de 5,7 m (18' 8")		✓	VisionLink Productivity		✓
Brazo de alcance HD de 2,9 m (9' 6")		✓	Remote Flash	✓	
Brazo HD de 2,9 m (9' 6") para cosechadora		✓	<b>SISTEMA ELÉCTRICO</b>		
Brazo HD de 2,9 m (9' 6") para garfio		✓	Baterías que no requieren mantenimiento de 1.000 CCA (×2)	✓	
Varillaje del cucharón, familia B1 con cáncamo de levantamiento		✓	Interruptor de desconexión eléctrica centralizada	✓	
<b>CABINA</b>			Luz LED del chasis	✓	
ROPS	✓		Luz LED del lado izquierdo y derecho de la pluma		✓
Ventana delantera de policarbonato de 19 mm (3/4")	✓		Luz de cabina LED		✓
Ventanas laterales y traseras de policarbonato de 13 mm (1/2")	✓		Paquete de iluminación envolvente prémium		✓
Monitor de pantalla táctil LCD de alta resolución de 203 mm (8")	✓		<b>MOTOR</b>		
Aire acondicionado automático de dos niveles	✓		Motor Cat C4.4 diésel único con turbocompresor	✓	
Mando de control y teclas de acceso directo para controlar el monitor	✓		Dos modalidades de potencia seleccionables	✓	
Control del motor con botón de arranque sin llave	✓		Control automático de velocidad del motor	✓	
Consola de altura ajustable, tres posiciones con herramienta	✓		Parada del motor en vacío automático	✓	
Radio Bluetooth integrada en el monitor con puertos USB/Aux	✓		Funciona hasta 3.000 m (9.842,5') sobre el nivel del mar sin reducción de potencia del motor	✓	
Asiento con suspensión neumática y calefacción	✓		Capacidad de enfriamiento en temperatura ambiente alta de 52 °C (125 °F)	✓	
Palancas universales con control deslizante	✓		Capacidad de arranque en frío de - °C (- 25 °F)	✓	
Cinturón de seguridad de 51 mm (2")	✓		Filtro de aire de elemento doble con antefiltro integrado	✓	
Consola del lado izquierdo fija	✓		Bomba eléctrica de cebado de combustible	✓	
Tomacorrientes de 12 VCC	✓		Ventiladores eléctricos de enfriamiento con función de inversión automática	✓	
Almacenamiento de documentos	✓				
Portavasos y portabotellas	✓				
Limpiaparabrisas superiores paralelos con lavaparabrisas	✓				
Escotilla de acero abatible	✓				
Luces LED inferiores y del techo	✓				
Parasol delantero desplegable	✓				
Parasol trasero desplegable		✓			
Alfombra de piso lavable	✓				
Listo para instalación de baliza	✓				

(continúa en la siguiente página)

\*Solo con suscripción a Connect. Hay suscripciones adicionales disponibles. Comuníquese con su distribuidor Cat para conocer la disponibilidad.



# Equipo estándar y optativo del modelo Forestal 320 GC

## Equipo estándar y optativo (continuación)

El equipo estándar y optativo puede variar. Comuníquese con su distribuidor Cat para obtener más detalles.

	Estándar	Optativo		Estándar	Optativo
<b>SISTEMA HIDRÁULICO</b>			<b>SERVICIO Y MANTENIMIENTO</b>		
Paquete Hidráulico 25 de control de la herramienta para aplicaciones forestales (dos bombas, flujo de alta presión unidireccional o bidireccional)	✓		Acceso lateral a plataforma de servicio	✓	
Válvula electrónica de control principal	✓		Filtros de aceite de motor y combustible agrupados	✓	
Calentamiento automático	✓		Orificios S-O-S	✓	
Dos velocidades de desplazamiento automáticas	✓		La segunda varilla de medición del aceite del motor se encuentra a nivel del suelo	✓	
Válvula reductora de corrimiento del brazo y de la pluma	✓		Lista para el mantenimiento QuickEvac™		✓
Filtro hidráulico principal tipo elemento	✓		Rejilla del radiador		✓
Bomba principal electrónica tipo tándem	✓		Sistema integrado de gestión del estado del vehículo	✓	
Circuito del acoplador rápido para sujetapasador Cat		✓	<b>TREN DE RODAJE Y ESTRUCTURAS</b>		
Patrón de funcionamiento (cuatro vías)		✓	Tren de rodaje largo	✓	
Fluidos estándar	✓		Eslabones de cadenas lubricados con grasa	✓	
Fluidos para climas árticos (incluye grasa, aceite del motor, aceite hidráulico)		✓	Zapatas de la cadena con garras dobles de 600 mm (24")	✓	
<b>PROTECCIÓN Y SEGURIDAD</b>			Protector de guía de cadena de longitud completa	✓	
Cámaras de visión trasera y del lado derecho	✓		Protectores del motor de desplazamiento HD	✓	
Pasamanos con agarradera en el lado derecho	✓		Protector inferior de servicio pesado	✓	
Palanca neutral (de traba) para todos los controles	✓		Protector de la unión giratoria		✓
Placa antideslizante y pernos abocardados en la plataforma de servicio	✓		Protector del OPG		✓
Interruptor secundario de parada del motor a nivel del suelo	✓		Contrapeso de 3.700 kg (8.160 lb)	✓	
Interruptor general con traba	✓		Puntos de amarre en el bastidor de base	✓	
Alarma de desplazamiento		✓			
Luz de inspección		✓			
Bocina de señalización/advertencia	✓				



Para obtener información más completa sobre los productos Cat, los servicios del distribuidor y las soluciones del sector, visite nuestro sitio web [www.cat.com](http://www.cat.com).

© 2024 Caterpillar

Todos los derechos reservados

Los materiales y las especificaciones están sujetos a cambios sin previo aviso. Las máquinas que se muestran en las fotografías pueden incluir equipos adicionales. Consulte con su distribuidor Cat para conocer las opciones disponibles.

CAT, CATERPILLAR, LET'S DO THE WORK, sus respectivos logotipos, el color "Caterpillar Corporate Yellow", la imagen comercial de "Power Edge" y Cat "Modern Hex", así como la identidad corporativa y de producto utilizadas en la presente, son marcas registradas de Caterpillar y no pueden utilizarse sin autorización. VisionLink es una marca comercial de Caterpillar Inc., registrada en los Estados Unidos y en otros países.

ASXQ3364-04 (04-2024)  
Reemplaza ASXQ3364-03  
Número de fabricación: 07G  
(S Am [except Chile,  
Colombia])

