

# 解体

油圧ショベル



330 ストレートブーム | 340 ストレートブーム | 340 UHD | 352 ストレートブーム | 352 UHD

**CAT**<sup>®</sup>

# 解体作業をさらなるレベルへ

## CAT® 解体用油圧ショベル

CAT® 次世代解体用油圧ショベルは、過酷な解体作業専用に製造されています。特別設計のキャブ、ストレートブーム、高所へのリーチ構成、取付け可能な解体用アタッチメントの幅広いラインナップにより、お客様が解体作業を迅速に完了し次の作業に取りかかるように支援します。



### CAT 解体用油圧ショベルとアタッチメント

CAT 次世代ストレートブーム油圧ショベルおよび高所解体仕様（UHD、Ultra-High Demolition）油圧ショベルとすべて揃った解体用アタッチメントを使用して、燃費、快適性、および効率を向上させ、解体作業をさらなるレベルに引き上げましょう。

ストレートブーム解体用油圧ショベル

- + 330 ストレートブーム
- + 340 ストレートブーム
- + 352 ストレートブーム

高所解体仕様油圧ショベル

- + 340 UHD
- + 352 UHD

CAT 解体用アタッチメント

- + バケット
- + カプラ
- + 解体およびソーティン ググラップル
- + ブレーカ
- + マルチプロセスサ
- + 破碎機
- + ロータリカッター
- + シャー
- + サム

# 現代の解体に合わせた構造

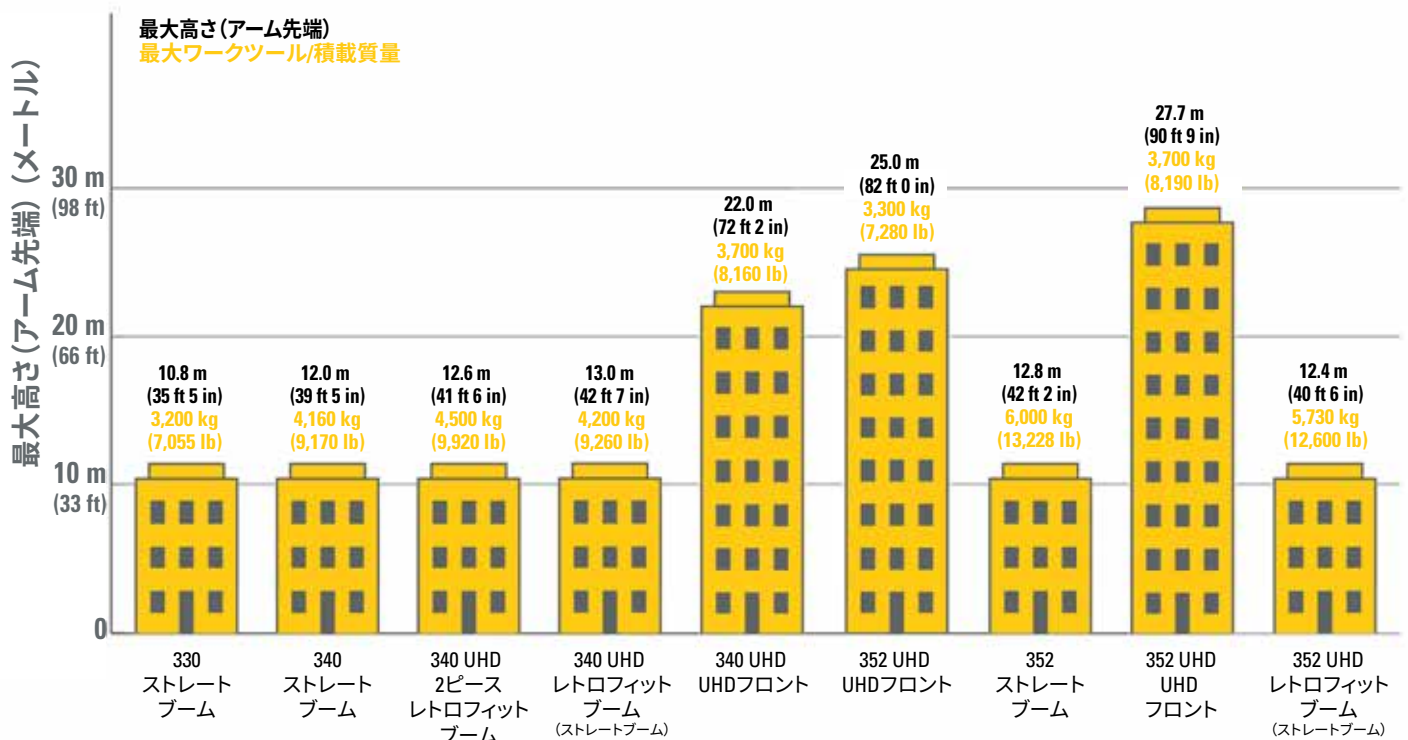
解体を取り巻く状況は変わりました。現代では、昔からある工具を使用して、ビルを叩いたり、引っ張ったり、吹き飛ばしたりするだけの解体作業はほとんどありません。加えて、契約期間も短くなっており、法律も厳しくなっています。さらに、環境に関する圧力も増しており、熟練した作業者を見つけることも難しくなっています。

そのため、解体業者は、ビルや構造物を破壊する、最も効率的で費用対効果が良い、それでいて安全な方法を探さようになってきました。

しかし、これ以上探す必要はありません。CAT 次世代解体用油圧ショベルは、9階建て以下のビルの解体から、それに伴う分別作業および掘削作業までのソリューションを提供することができます。



## 掘削から9階建ての解体までの用途に適したソリューション





## 次世代油圧ショベル 高所解体仕様

CAT 高所解体仕様油圧ショベルは、9階建て以下の建造物の解体に最適なソリューションです。マルチプロセッサ、グラブプル、シャー、レトロフィットブームを装着した油圧ブレーカなど、幅広いCAT解体用アタッチメントを使用することができます。

### 機械の稼働率の最大化

-340 UHD では、2つの UHD フロントオプションが用意されており、アームピン最大高さを 25 m (82 ft) まで伸ばすことができます。352 UHD では、アームピン最大高さが 27.67 m (90 ft 9 in) である1つの UHD フロントを使用することができます。独自のカップリングシステムにより、特別な工具なしに、ほんの15分でフロントを交換することができます。

-340 UHD と 352 UHD は、2ポジションレトロフィットブームに装着できます。ストレートポジションは、低い建造物の解体や分別など、地上での用途に理想的なポジションです。ベントポジションは、掘削やトラック積み込みなどの用途に使用することができます。

-340 UHD では、2ピースレトロフィットブームを選択することもできます。2ピースレトロフィットブームには、最大 4,500 kg (9,920 lb) の解体用アタッチメントを装着することができるため、低い建造物の解体が可能になるだけでなく、従来のレトロフィットブームより広い作業範囲と深い掘削深さを実現することができます。

	340 UHD	352 UHD
<b>超ロング解体フロント</b> 	✓ 22 / 25 m (72 ft 2 in / 82 ft)	✓ 28 m (90 ft 9 in)
<b>レトロフィットフロント (ベントおよびストレート)</b> 	✓	✓
<b>レトロフィット2pcブーム w/ UHDベースブーム</b> 	✓	N/A
<b>フロントレス</b> 	✓	✓

# 専用設計による 迅速な解体

専用設計された機能が満載の CAT 高所解体仕様油圧ショベルは、解体用途で優れた性能を発揮できるように作られています。

## 安定した足回り

作業時にクローラ中心距離を広くし、機械の重心を下げて、安定性を向上させることができる油圧式の変態ゲージ足回りを利用することができます。ボルトを一切使用しないジョイントのおかげで、輸送幅から作業幅への変更を1分未満で行うことができます。



## チルト可能な解体キャブ

CAT UHD チルト解体キャブには、オペレータ保護ガード (OPG、Operator Protective Guards) が装備されており、フロントとルーフには、P5A 衝撃定格を満たすラミネート加工ガラスが使用されています。UHD キャブは最大 30 度傾斜するため、アームノーズをよく見ることができ、生産性および快適性の高い作業姿勢をオペレータに提供することができます。キャブはスイングフレームに統合されているため、輸送時に機械の高さが高くなることはありません。また、スイングフレームに統合されていることから、チルト機構が解体環境に露出することはありません。



## テクノロジー

CAT 安定性モニタリングシステムは、安全に作業できる範囲内のアタッチメント位置をオペレータに継続的に通知し、安定限界に近づいたら警告します。レトロフィットboomを使用すると、CAT Grade 2D システム、旋回 e フェンス、および CAT Payload 車載計量システムを機械で使用できるようになります。Payload システムと VisionLink® (オンラインテレマティクスインターフェイス) を一緒に使用することで、機械の Product Link™ (テレマティクスシステム) を介してリモートで生産目標を管理することもできます。





## 成功に導く装備

### ブーム輸送クレードル

クレードルは、UHDとレトロフィットフロントの交換にかかる時間を短縮できるだけでなく、輸送高さを最小限に抑え、使用しないときに適切に保管するのに役立ちます。

### 堅牢な構造とガード

過酷な解体用途でも長期にわたって使用できるように、上部および下部フレームが強化されています。ブームとアームには、強度と耐久性を向上させるために内部バッフルが使用されています。全長にわたるトラックガードは、足回りを粉塵から保護します。ツールシリンダは、損傷しないように全長にわたるガードで保護されています。

### カメラおよび散水キットに対応

UHDフロントは、アタッチメントカメラや粉塵抑制システムに対応しているため、ディーラで簡単に設置することができます。専用のダクトアダプタを使用して、先進キャブフィルタシステムをキャブの吸気口に簡単に接続できます。

### 専用のアタッチメントリンケージ

UHD用途では、通常の油圧ショベル用途に比べて、さまざまな作業姿勢が求められるため、UHDアームには、最適な作業範囲と優れた制御性を実現する専用のアタッチメントリンケージが使用されています。

# ストレート ブーム

## 低い構造物の解体、分別、掘削

CAT ストレートブーム解体用油圧ショベルは、5階建て以下の構造物の解体や、グラウンドレベルの掘削および分別作業に最適です。ストレートブームは性能に優れており、従来のリーチブームを大幅に超える作業高さとしフト能力を備えています。

## 堅牢なコンポーネント

過酷な解体用途でも長期にわたって使用できるように、解体キャブとカウンタウエイトを支持するために、スイングギヤや上部および下部フレームが強化されています。ブームとアームには、強度と耐久性を向上させるために内部バッフルが使用されています。全長にわたるトラックガードは、足回りを粉塵から保護します。

## 解体キャブ

快適に作業できるように、解体キャブには、デラックスヒータ付きシートと自動空調制御が付いています。すべてのコントロールがオペレータ正面のすぐ手が届く位置に配置されており、後ろに手を伸ばす必要がありません。高解像度の 254 mm (10 in) LCD タッチスクリーンモニターにより、機械の設定にすぐにアクセスすることができます。



## 次世代の効率

パワー、スマート、エコの3モードで、作業に合わせて油圧ショベルを操作できます。スマートモードでは、エンジンと油圧のパワーが作業条件に合わせて自動的に調整されます。必要な場合には最大パワーを発揮し、燃料節約できる場合はパワーを絞って運転します。自動リバースファンにより、埃の多い環境でも、冷却効率を犠牲にすることなく作業することができます。メンテナンス間隔が長いことは、コストの削減をもたらすだけでなく、メンテナンスのための休車時間を短縮できるため、スケジュールに遅れを防ぐのにも役立ちます。

## 安全の確保

安全を確保するため、キャブフロントウィンドウとルーフスカイライトには、OPG と P5A ガラスが装備されています。また、埃の多い環境でも良好な視界を確保できるように、キャブフロントウィンドウとルーフスカイライトの両方にパラレルワイパが装備されています。リアビューカメラとサイドビューカメラが標準装備されています。360°ビューシステムにアップグレードすると、機械周辺の障害物や人物を1つの画面で確認できます。

## 比類のない汎用性



補助油圧システムには、ブレーカ、シャー、破碎機、グラブプルなどの幅広い CAT 解体用アタッチメントを使用できるため、汎用性を高めることができます。カウンタウエイトは、重量のあるアタッチメントを使用した場合でも安定性を確保することができます。



## 次世代油圧ショベル

### コストの削減

CAT 次世代油圧ショベルの提供する新たな手段により、ほとんどの作業を最低限のコストで完了できるようになるため（つまりは、より多くの利益を得られるようになるため）、お客様のビジネスはより強力になります。

#### 燃料節約機能

次世代油圧ショベルは、燃料コストの節約に役立ちます。主な燃料節約機能には、以下のようなものがあります。

- 電気油圧式システムのメインコントロールバルブや大型の背面合わせポンプにより、生産性に影響を与えることなく、エンジンをより低いエンジン回転数で運転することができます。
- スマートモード（3つのパワーモード設定の1つ）では、最も高い燃料効率になるように（必要に応じて出力を高くしたり低くしたりして）、エンジンおよび油圧を自動的に調整します。
- 高効率油圧リバースファンは、必要に応じてエンジンのエアインテイク、エンジン、および作動油を冷却し、燃料消費を削減します。

#### メンテナンスコストの削減

メンテナンスコストに予算を取られないようにしましょう。主なメンテナンスコスト削減機能には、以下のようなものがあります。

- メンテナンス間隔を延長および同期させることで、定期メンテナンスのための休車時間を短縮します。
- プレクリーナ付きエアインテイクフィルタは、従来のエアインテイクフィルタの2倍の粉塵を保持できます。
- 作動油および燃料タンクのフィルタの容量が大きくなり、寿命が増しています。
- メンテナンスポイントに地上からアクセスできるため、簡単かつ安全に整備することができます。
- 統合車両状態管理システムが、詳細な整備ガイダンスと必要な部品についてオペレータにアラートを発信するため、不要な休車時間が発生しません。



# 次世代解体キャブ

## 安全かつ快適な作業

次世代油圧ショベルの解体キャブでは、安全性、快適性、および生産性を維持することができます。

### 快適性と利便性

世界トップクラスのシートを誇る解体キャブでは、コントロールがオペレータ正面に配置され、後ろに手を伸ばす必要がないため、一日中快適に過ごすことができます。UHDキャブは最大 30 度傾斜するため、アームノーズをよく見ることができ、生産性および快適性の高い作業姿勢をオペレータに提供することができます。先進のビスカスマウントを採用し、従来のモデルに比べてキャブの振動を最大 50 % 低減しています。

利便性を高めるキャブの機能として、自動空調制御、Bluetooth 通信機能を備えたオーディオシステム、充電および通信用 USB ポート、12 V DC コンセントと AUX ポート、多くの収納、カップ/ボトルホルダが装備されています。



### 安全な環境

安全を確保するため、キャブフロントウィンドウとルーフスカイライトには、OPG と P5A ガラスが装備されています。また、埃の多い環境でも良好な視界を確保できるように、キャブフロントウィンドウとルーフスカイライトの両方に、ウォッシュスプレーと間欠設定が搭載されたパラレルワイパが装備されています。

リアビューカメラとサイドビューカメラが標準装備されています。360°ビューシステムにアップグレードすると、機械周辺の障害物や人物を 1 つの画面で確認できます。

オプションの走行アラームに加えて、溝から積上げ場所、再び溝に旋回する際に、作業員にアラートで通知する旋回アラームも利用可能です。



### タッチスクリーンモニタ

機械に関する多くの設定は、高解像度のタッチスクリーンモニタで操作できます。42 の言語を利用できるほか、体をねじったり、振り向いたりすることなく、シートから簡単に操作できる位置にあります。

ジョイスティック機能はモニタからカスタマイズできます。ジョイスティックのパターンと応答は、オペレータの好みに合わせて設定できます。すべての設定はオペレータ ID ごとに保存され、ログイン時に復元されます。補助リレーを追加すると、ジョイスティックから手を離すことなく、CB ラジオ、回転灯、またはその他のアタッチメントの電源をオンまたはオフにすることができます。

モニタには、各ブームコンフィギュレーションに最大 20 個のアタッチメントの設定を保存できるため、アタッチメントの交換時に時間を節約することができます。



最先端を行く

# 解体向け CAT テクノロジ



UHD フロントが装着された機械に搭載されている CAT 安定性モニタリングシステムでは、アタッチメント位置が安全な作業範囲にあることを常に確認することができます。システムは、フロント位置とスイング角度を監視します。安定限界に近づくと、音声および視覚的なインジケータによりオペレータに警告が行われます。

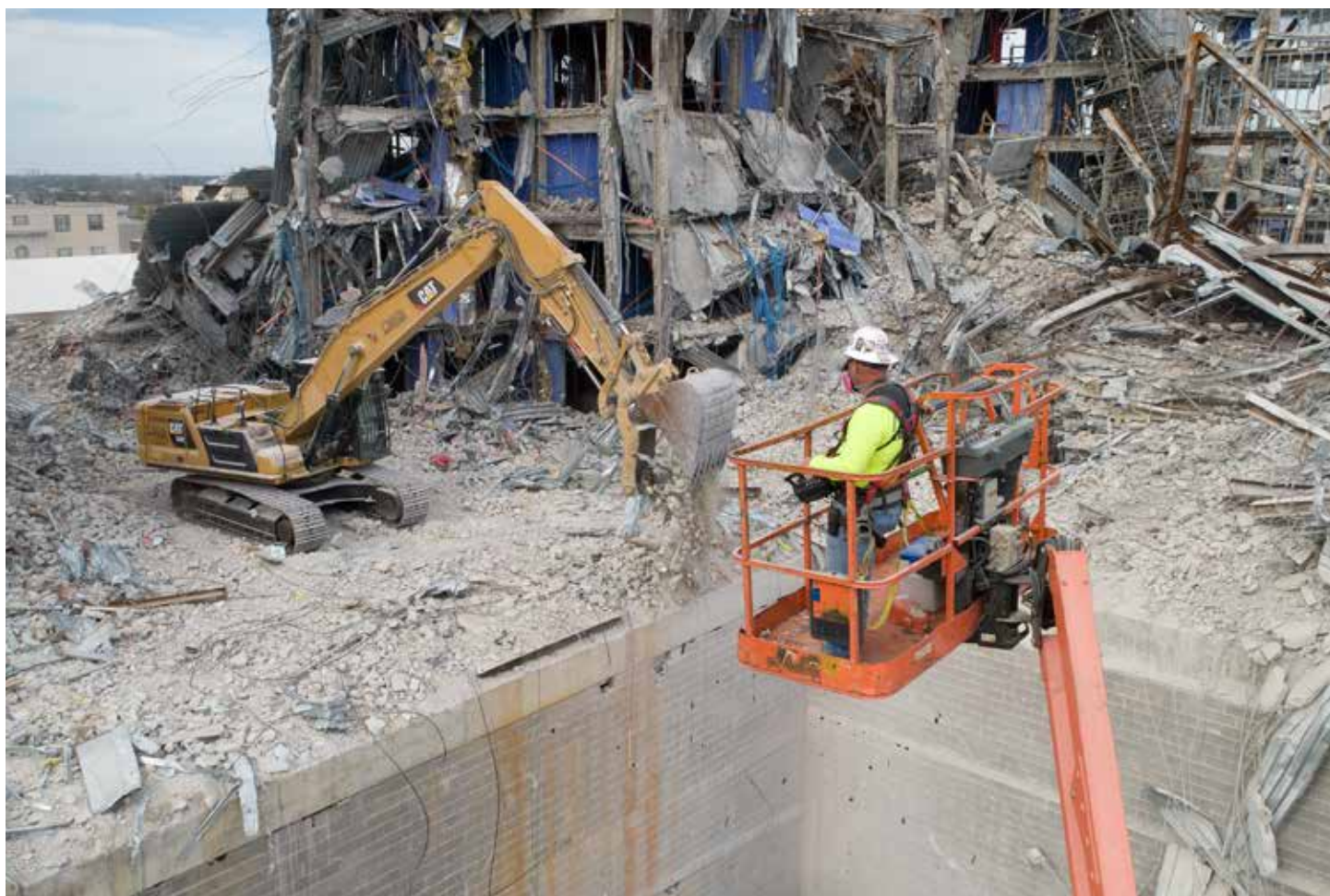
リモートサービスには、リモートトラブルシュートとリモートフラッシュがあります。リモートトラブルシュートにより、Cat ディーラーは、コネクテッド機械の診断試験をリモートに実施したり、機械の稼働中に潜在的な問題を正確に特定したりすることができます。このため、サービスメカニックが最初から正しい部品とツールを持って現場に向かうことができます。リモートフラッシュを使用すると、サービスメカニックがいなくても、車載ソフトウェアを更新でき、更新時間が最大 50 % 削減されます。都合の良いときに更新を開始できるので、お客様の全体的な作業効率が向上します。

その他にも、340 UHD、レトロフィットブームを装着した 352 UHD、およびストレートブーム解体用油圧ショベルには、Grade 2D、Payload、2D e フェンスなどの効率を向上させることができる CAT テクノロジを利用することができます。具体的なオプションについては、Cat ディーラーにお問い合わせください。

# CAT COMMAND

CAT Command は、車載の電子機器、ビジョンシステム、および非車載のコントロールを備えたリモートコントロールシステムです。このテクノロジーは、ユーザが作業において一貫した品質を達成するのに役立ちます。コントロール性、感覚、正確性を維持したままで、より安全、快適、かつ正確に作業できるようになります。

簡単に設置することができる、ストレートブーム油圧ショベル用の Command キットには、インジケータライトとビジョンシステムが含まれています。グラウンドレベルのスイッチで手動操作とリモート操作を切り替えることができます。



生産性の向上とコストの低減をもたらす

# CAT アタッチメント<sup>1</sup>

どのような解体作業に対しても、CAT アタッチメントが用意されています。CAT 解体用アタッチメントは、機械の拡張アタッチメントとして設計されており、作業を迅速かつ安全に、また収益が出るように行うのに役立ちます。

バケット



カブラ



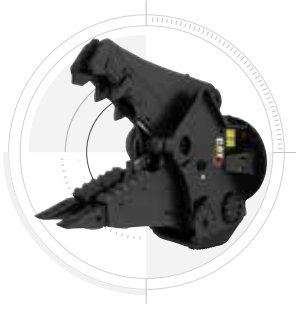
解体および  
ソーティンググラップル



ブレーカ



マルチプロセッサ



破碎機



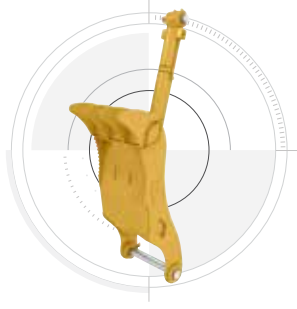
ロータリカッター



シャー



サム



## アタッチメント の追跡が容易に

CAT PL161 アタッチメントロケータは、すべての作業現場全体でアタッチメントがどこにあるかをユーザが確認し、アタッチメントの喪失数を低減して、アタッチメントのメンテナンスと交換について計画できる Bluetooth デバイスです。



利用可能なワークツールの識別機能により、時間と労力を節約できます。装着しているツールをシェイクするだけでツールが識別され、アタッチメント設定がすべて正しいことも確認されるため、短時間で効率的に作業に取り掛かることができます。

PL161 は、VisionLink に簡単に統合し、1 台のスマートフォンまたはタブレットのダッシュボードから、機械およびアタッチメントの全保有機械を管理し、位置を確認して詳細を追跡できます。

<sup>1</sup> 地域により、ご使用になれないアタッチメントもあります。詳細については、Cat ディーラにお問い合わせください。

# 機械に留まらないサービスの提供

## 成功を基に構築

Cat 機械を購入されたお客様は、機械のほかにさまざまなサービスも購入したことになります。幅広い柔軟なソリューション、テクノロジー、ツールによって支えられる、クラス最高レベルのディーラネットワークによるサポートもついてきます。



## カスタマーバリュー契約

Cat デイラーのカスタマーバリュー契約 (CVA) に含まれる様々なサービスにより、安心です。CVA により、機械の所有とメンテナンスがシンプルになり、専門家によるディーラーサポートのセキュリティが強化され、効果的な機器のヘルスマネジメントによる安心感が得られます。

## CAT® 純正部品

CAT 純正パーツは、最高レベルの信頼性と生産性を提供します。Cat デイラに直接注文するか、parts.cat.com でオンラインで購入してください。

## 修理オプション

幅広い修理オプションにより、お客様のニーズ、予算、およびスケジュールに合わせて選択できます。すべての修理は専門の Cat 整備者によって行われます。スマートな修理アドバイス、タイムリーで正確な見積もり、および機械を迅速に稼働状態に戻すサービスを受けることができます。

## 融資サービス

Cat 金融は、お客様のビジネスに最適な資金調達ソリューションと拡張保護ソリューションを提供します。30年以上にわたり、金融サービスの卓越性を通じてお客様の成功をお手伝いしてきました。



ブルドーザ

スキッドステア

マテリアルハンドラ

油圧ショベル

ホイールローダ

履带式ローダ

## 豊富な解体用機械ラインアップ

Cat デイラでは、お客様を支援するため、頑丈な CAT 機械とアタッチメントについて豊富なラインアップを取り揃えています。多くの機械に、解体用途専用のガードおよびその他の機能を装着することができます。

# 仕様および特徴の概要

地域によってコンフィギュレーションが異なるため、仕様および特徴が異なる場合があります。ご利用の地域における機械の詳細な仕様については、www.cat.com または Cat デイラーで提供されている技術仕様をご覧ください。

仕様	330 ストレートブーム	340 ストレートブーム	340 UHD 25 M (82 FT 0 IN)	340 UHD 22 M (72 FT 2 IN)	340 レトロフィット	340 2-PC レトロフィット	352 ストレートブーム	352 UHD	352 レトロフィット
運転質量 *	30,500 kg (67,200 lb)	40,000 kg (88,200 lb)	55,600 kg (122,600 lb)	54,900 kg (121,000 lb)	53,800 kg (118,600 lb)	55,500 kg (122,400 lb)	54,900 kg (121,000 lb)	65,000 kg (143,300 lb)	63,300 kg (139,600 lb)
エンジンモデル	Cat C7.1	Cat C9.3B	Cat C9.3B	Cat C9.3B	Cat C9.3B	Cat C9.3B	CAT C13B	Cat C13	Cat C13
エンジン出力 - ISO 14396:2002	205 kW (275 hp)	234 kW (314 hp)	259 kW (347 hp)	259 kW (347 hp)	259 kW (347 hp)	259 kW (347 hp)	332 kW (445 hp)	317 kW (425 hp)	317 kW (425 hp)
カウンタウエイト	6.7 mt (14,800 lb)	9 mT (19,800 lb)	9 mT (19,800 lb)	9 mT (19,800 lb)	9 mT (19,800 lb)	9 mT (19,800 lb)	12 mt (26,455 lb)	12 mt (26,455 lb)	12 mt (26,455 lb)
ピン最大高さ (アーム先端)	10,800 mm (35 ft 5 in)	12,010 mm (39 ft 5 in)	25,000 mm (82 ft 0 in)	22,000 mm (72 ft 2 in)	12,970 mm (42 ft 7 in)	12,640 mm (41 ft 6 in)	12,850 mm (42 ft 2 in)	27,670 mm (90 ft 9 in)	12,350 mm (40 ft 6 in)
最大質量 (アーム先端)	3,200 kg (7,055 lb)	4,160 kg (9,170 lb)	3,300 kg (7,280 lb)	3,700 kg (8,160 lb)	4,200 kg (9,260 lb)	4,500 kg (9,920 lb)	6,000 kg (13,228 lb)	3,700 kg (8,190 lb)	5,730 kg (12,600 lb)
最大リーチ (アーム先端)	9,532 mm (31 ft 3 in)	10,590 mm (34 ft 9 in)	13,330 mm (43 ft 9 in)	13,550 mm (44 ft 5 in)	11,320 mm (37 ft 2 in)	12,200 mm (40 ft 0 in)	11,359 mm (37 ft 3 in)	15,770 mm (51 ft 8 in)	11,580 mm (37 ft 11 in)
最大掘削深さ **	5,810 mm (19 ft 1 in)	6,650 mm (21 ft 10 in)	—	—	6,010 mm (19 ft 9 in)	6,290 mm (20 ft 8 in)	6,010 mm (19 ft 9 in)	—	5,730 mm (18 ft 9 in)
最大床面掘削半径 **	11,190 mm (36 ft 9 in)	12,350 mm (40 ft 6 in)	—	—	12,900 mm (42 ft 4 in)	12,200 mm (40 ft 0 in)	13,240 mm (43 ft 5 in)	—	13,260 mm (43 ft 6 in)

\* 代表的なコンフィギュレーション、90%の燃料残量、オペレータ乗車、およびストレートブーム用のバケット、レトロフィットフロントを装着した場合のUHD油圧ショベルの質量です。

\*\* すべての寸法は概算であり、バケットの選択により変わります。

UHD または 2 ピースレトロフィットフロントを装着した機械の質量には、アタッチメントは含まれていません。

## 運転室の特徴の比較

キャブの装備	330 ストレートブーム	340 ストレートブーム	340 UHD 25 M (82 FT 0 IN)	340 UHD 22 M (72 FT 2 IN)	340 レトロフィット	340 2-PC レトロフィット	352 ストレートブーム	352 UHD	352 レトロフィット
P5A ラミネート加工ガラス製フロントおよびルーフガラスを装備したチルトアップ式解体用キャブ	X	X	●	●	●	●	X	●	●
P5A ラミネート加工ガラス製フロントおよびルーフガラスを装備した固定式解体用キャブ	●	●	X	X	X	X	●	X	X
低騒音パッケージ	●	●	●	●	●	●	●	●	●
ROPS	●	●	X	X	X	X	X	X	X
OPG	●	●	●	●	●	●	●	●	●
高解像度 254 mm (10 in) LCD タッチスクリーンモニター	●	●	●	●	●	●	●	●	●
リアビューおよびサイドビューカメラ	●	●	●	●	●	●	●	●	●
360°ビューシステム	○	○	○	○	○	○	○	○	○
自動調整サスペンション、ヒータ、クーラ装備のシート	●	●	●	●	●	●	●	●	●
幅 51 mm (2 in) のオレンジ色のシートベルト	●	●	●	●	●	●	●	●	●
高さ調整可能なコンソール (工具なしで無段階に調整)	●	●	●	●	●	●	●	●	●
チルトアップ式左側コンソール	●	●	●	●	●	●	●	●	●
Bluetooth® 内蔵ラジオ (USB、Aux ポート、およびマイク付き)	●	●	●	●	●	●	●	●	●
ウォッシュ付きパラレルフロントおよびルーフウィンドウワイパ	●	●	●	●	●	●	●	●	●
ローラ式フロントスクリーン	●	●	●	●	●	●	●	●	●
ローラ式リアスクリーン	○	○	○	○	○	○	●	○	○

● 標準 ○ オプション X 設定なし

## 特徴の概要（続き）

標準およびオプション装備品は異なる場合があります。詳細については、Cat ディーラにお問い合わせください。

### 機械の特徴の比較

その他の特徴	330 ストレートブーム	340 ストレートブーム	340 UHD	340 レトロフィット	340 2-PC レトロフィット	352 ストレートブーム	352 UHD	352 レトロフィット
ロング油圧可変ゲージ足回り	X	X	●	●	●	X	●	●
ロング機械式可変ゲージ足回り	X	X	X	X	X	○ <sup>1</sup>	X	X
ロング足回り（固定）	○	○	○	○	○	○ <sup>2</sup>	X	X
ロングナロー足回り（固定）	○ <sup>3</sup>	○ <sup>3</sup>	X	X	X	X	X	X
スマートモードを含むパワーモード	●	●	●	●	●	●	●	●
高効率リバースファン	○	●	●	●	●	●	●	●
油圧機械式アタッチメントのツールコントロール	○	●	●	●	●	●	●	●
中圧回路	○	●	●	●	●	●	●	●
クイックカプラ油圧回路	○	●	●	●	●	●	●	●
ブーム降下防止弁（BLCV）	○	●	●	●	●	●	●	●
アーム降下防止弁（SLCV）	○	●	●	●	●	●	●	●
BLCV 付きの SmartBoom™	● <sup>4</sup>	● <sup>4</sup>	● <sup>4</sup>	● <sup>4</sup>	● <sup>4</sup>	● <sup>4</sup>	● <sup>4</sup>	● <sup>4</sup>
油圧式カウンタウエイト取外しシステム	X	X	X	X	X	○	X	X

● 標準 ○ オプション X なし <sup>1</sup> 北米ではオプション、ヨーロッパでは標準 <sup>2</sup> 北米でのみ利用可能 <sup>3</sup> ヨーロッパではオプション <sup>4</sup> ヨーロッパでのみ利用可能

### テクノロジー機能の比較

利用可能なテクノロジー <sup>1</sup>	330 ストレートブーム	340 ストレートブーム	340 UHD	340 レトロフィット	340 2-PC レトロフィット	352 ストレートブーム	352 UHD	352 レトロフィット
VisionLink <sup>2</sup>	●	●	●	●	●	●	●	●
安定性モニタリング	X	X	●	X	●	X	●	X
Cat GRADE 2D	●	●	X	●	X	●	X	●
2D e フェンス -UHD 用 e スイング	●	●	●	●	●	●	●	●
2D e フェンス -e シーリング -e フロア -e スイング -e ウォール -e キャブ干渉防止	○	X	X	X	X	X	X	X
CAT Payload - 静止計量 - 半自動キャリブレーション - ペイロード / サイクル情報 - USB レポート機能	●	●	X	●	X	●	X	●
リモートサービス	●	●	●	●	●	●	●	●
ワークツール識別機能（PL161）	●	●	●	●	●	●	●	●

● 標準 ○ オプション X 設定なし

<sup>1</sup> CAT テクノロジーは、6.5 m (21 ft 4 in) ストレートブームおよび 3.75 m (12 ft 4 in) リーチアームコンフィギュレーションには対応していません。

<sup>2</sup> Connect のサブスクリプションのみ。追加サブスクリプションを利用可能。

### 解体用油圧ショベルキット

Cat ディーラでは、ほとんどの標準的な解体用 CAT 油圧ショベルに装着することができるキットが用意されています。キットには、以下のものが含まれています。

- P5A キャブフロントウィンドウおよび  
ルーフハッチレトロフィットガラス
- OPG
- 先進キャブフィルタシステム
- ゴム製サイドバンパ
- 破壊防止ガード
- キャブフロントウィンドウメッシュガード



お使いの機械に利用可能な具体的なオプションについては、Cat ディーラにお問い合わせください。



オフロード法2014年  
基準適合

CAT 製品、ディーラサービス、および産業ソリューションに関する詳細情報については、Web サイト ([www.cat.com](http://www.cat.com)) をご覧ください。

VisionLink® は Caterpillar 社の商標であり、米国およびその他の国で登録されています。

©2024 Caterpillar. All Rights Reserved. CAT、CATERPILLAR、LET'S DO THE WORK、それらの各ロゴ、Product Link、SmartBoom、"Caterpillar Corporate Yellow"、"Power Edge" および Cat "Modern Hex" のトレードドレスは、ここに記載されている企業および製品と同様に、Caterpillar 社の商標であり、許可なく使用することはできません。

この製品に使用されるマテリアルと仕様は、予告なしに変更されることがあります。写真の車両にはオプション装備品が含まれることがあります。利用可能オプションについては、Cat ディーラにお問い合わせください。

[www.cat.com](http://www.cat.com) [www.caterpillar.com](http://www.caterpillar.com)

AJHQ8383-03 (01-2024)  
AJHQ8383-02 の改訂版  
(Europe, N Am, Japan)

