

PELLE HYDRAULIQUE

317



Puissance moteur	
ISO 14396:2002	97,9 kW (131 hp)
ISO 14396:2002 (DIN)	133 hp (métrique)
Poids en ordre de marche	17 800 kg (39 300 lb)

Conforme aux normes sur les émissions Tier 4 Final de l'EPA pour les États-Unis, Stage V pour l'Union européenne et 2014 pour le Japon.
Les images peuvent inclure des configurations régionales et des éléments optionnels.



LA NOUVELLE 317 CAT®

PLUS DE PUISSANCE, DE STABILITÉ,
D'EFFICACITÉ

La pelle hydraulique 317 Cat® augmente la productivité de votre chantier. Les technologies Cat de série, simples d'emploi, les performances améliorées ainsi que les coûts en carburant et en entretien réduits vous permettent de déplacer les matériaux tout au long de la journée avec vitesse et précision tout en faisant des économies.



PELLES HYDRAULIQUES DE NOUVELLE GÉNÉRATION

La nouvelle gamme de pelles hydrauliques Cat offre plus de choix que jamais pour votre entreprise.

- + PLUS D'OPTIONS DE MODÈLE
- + PLUS DE TECHNOLOGIES DE SÉRIE
- + PLUS DE MOYENS D'AMÉLIORER LES PERFORMANCES

Conçues pour vous aider à renforcer et à sécuriser vos activités, les pelles hydrauliques de nouvelle génération Cat vous donnent de nouveaux moyens d'accomplir le maximum du travail pour un coût inférieur.



JUSQU'À 20 % DE RÉDUCTION DES COÛTS D'ENTRETIEN



**MOINS D'ENTRETIEN
PLUS DE RENTABILITÉ**

REMARQUE : LA COMPARAISON EST BASÉE SUR LE MODÈLE PRÉCÉDENT.

JUSQU'À 45 % D'AMÉLIORATION DE L'EFFICACITÉ DU CONDUCTEUR

La 317 Cat offre le plus haut niveau de technologie équipée de série du secteur, y compris Cat Grade avec module 2D et Payload.

JUSQU'À 20 % DE RÉDUCTION DES COÛTS D'ENTRETIEN

Avec des intervalles d'entretien prolongés et mieux synchronisés, obtenez davantage à des coûts plus faibles.

PERFORMANCES ACCRUES

Un moteur C4.4 Cat, un circuit hydraulique performant et une stabilité améliorée de la machine vous apportent la puissance nécessaire pour déplacer vos matériaux avec rapidité et précision.



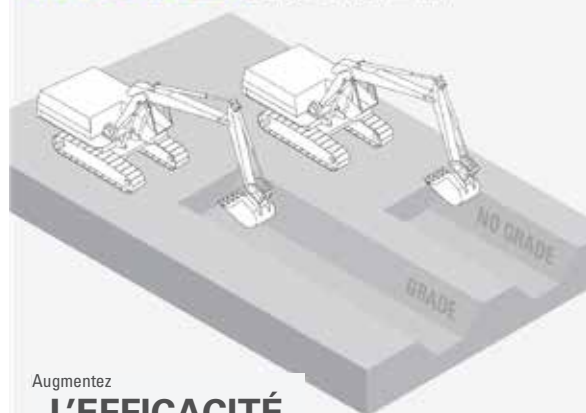
TECHNOLOGIE CAT DE SÉRIE

DES TRAVAUX EFFECTUÉS PLUS RAPIDEMENT
AVEC MOINS DE RETOUCHES

La technologie embarquée Cat vous donne l'avantage. Quel que soit leur niveau d'expérience, les conducteurs creuseront, chargeront et nivelleront avec une confiance, une vitesse et une précision supérieures. Résultat ? Une meilleure productivité et des coûts inférieurs.

CAT® GRADE DE SÉRIE

**PLUS DE TRAVAIL,
MOINS DE TEMPS,
PLUS D'ARGENT**



Augmentez
L'EFFICACITÉ
du conducteur jusqu'à

45 %



AUGMENTEZ VOTRE PRODUCTIVITÉ JUSQU'À 45 % AVEC LA TECHNOLOGIE CAT®

LES TECHNOLOGIES DE SÉRIE, SIMPLES D'UTILISATION, COMPRENNENT :



CAT GRADE AVEC MODULE 2D

Cat Grade avec module 2D aide les conducteurs à obtenir le niveau souhaité plus rapidement. Les conducteurs déblaient et remblaient selon les spécifications exactes sans déblaiement excessif. Vous pouvez programmer jusqu'à quatre déports de profondeur et de pente que vous utilisez les plus couramment, afin d'obtenir facilement le nivellement souhaité : un véritable gain de temps sur le chantier. Mieux encore, aucun contrôleur de nivellement n'est nécessaire, ce qui rend la zone de travail plus sûre.



CAT PAYLOAD

Obtenez des charges cibles précises et augmentez votre efficacité opérationnelle grâce au système Cat Payload. Ramassez une charge de matériau (avec une combinaison de godet et de pince ou un grappin) et obtenez une estimation du poids en temps réel sans même pivoter. Le suivi automatisé vous aide à gérer votre production et à réduire les coûts. Vous pouvez même emmener vos données Payload avec vous. Avec le port USB du moniteur, vous pouvez télécharger les données de travail des 30 derniers jours afin de suivre l'avancement de votre chantier sans avoir besoin d'une connexion Internet ou d'un abonnement à VisionLink®.



CAT GRADE AVEC ASSIST

Les mouvements automatisés de la flèche, du bras et du godet permettent une plus grande précision de coupe avec moins d'effort. Le conducteur règle simplement la profondeur et le degré de pente sur le moniteur puis active l'excavation à levier unique.

MISES À NIVEAU OPTIONNELLES DISPONIBLES

Cat Grade avec module 2D module Advanced 2D et Cat Grade avec module 3D augmentent la productivité et votre potentiel de rentabilité. Cat Grade avec module Advanced 2D offre des capacités de modélisation sur le terrain via un moniteur à écran tactile supplémentaire haute résolution. Cat Grade avec module 3D offre au choix un système de navigation globale par satellite (GNSS) à simple antenne pour un guidage amélioré ou un GNSS à double antenne pour un rendement de nivellement optimal. Tous les systèmes Cat Grade sont compatibles avec les radios et stations de base de Trimble, Topcon et Leica. Avez-vous déjà investi dans une infrastructure de nivellement ? Vous pouvez installer sur la machine des systèmes de nivellement de Trimble, Topcon et Leica.

TECHNOLOGIE DE GESTION DES ÉQUIPEMENTS CAT

FINIES LES APPROXIMATIONS LORS DE LA GESTION DE VOTRE ÉQUIPEMENT

La technologie télématique de gestion des équipements Cat simplifie la gestion des chantiers en collectant les données générées par les équipements, les matériaux et les personnes et en les restituant dans des formats personnalisables.



PRODUCT LINK™

Product Link™ collecte les données de vos équipements automatiquement et avec précision, quel que soit le type ou la marque. Des informations telles que l'emplacement, les heures, le rendement énergétique, la productivité, le temps de ralenti, les alertes d'entretien, les codes de diagnostic et l'état de la machine peuvent être consultées en ligne via des applications Web et mobiles.



VISIONLINK®

Accédez aux informations à tout moment et partout avec VisionLink®. Utilisez-le afin de prendre des décisions éclairées pour accroître la productivité, réduire les coûts, simplifier l'entretien et améliorer la sécurité sur le chantier. Avec différentes options d'abonnement, un concessionnaire Cat peut vous aider à configurer exactement ce dont vous avez besoin pour connecter votre parc et gérer votre activité, sans avoir à payer des options supplémentaires dont vous ne voulez pas. Les abonnements sont disponibles avec des rapports envoyés par réseau cellulaire ou par satellite (ou les deux).



Les **services à distance** sont une suite de technologies qui améliorent votre rendement sur le chantier.

Le dépiage des pannes à distance permet au concessionnaire Cat d'effectuer des tests de diagnostic sur la machine connectée à distance afin d'isoler les éventuels problèmes rencontrés par la machine en cours de fonctionnement. Le dépiage des pannes à distance permet au technicien d'intervenir d'emblée avec les pièces et outils appropriés, ce qui élimine les trajets supplémentaires pour une économie de temps et d'argent.

La mise à jour à distance met à jour le logiciel embarqué sans l'intervention d'un technicien, ce qui réduit potentiellement le temps de mise à jour jusqu'à 50 %. Vous pouvez lancer la mise à jour quand cela vous convient, ce qui augmente votre rendement opérationnel global.

L'**application Cat** vous permet de gérer vos ressources à tout moment, depuis votre smartphone. Vous pouvez voir l'emplacement, les heures de fonctionnement et d'autres informations concernant votre parc. Vous recevez des alertes critiques concernant l'entretien nécessaire et vous pouvez même demander une intervention auprès de votre concessionnaire Cat local.

SIÈGE ET CONSOLE À MANIPULATEUR RÉDUISANT LA FATIGUE

Le confort et l'efficacité de mouvement permettent au conducteur de rester productif et alerte tout au long de sa période de travail. Le siège de série est large et réglable pour un confort personnalisé du conducteur. La cabine Confort est équipée d'un siège à suspension mécanique. Le siège Deluxe est chauffant et ventilé tandis que le siège Premium est chauffant, climatisé et réglable automatiquement.



LA NOUVELLE CONCEPTION
DE LA CABINE
FACILITE
LES TRAVAUX
DIFFICILES

La nouvelle cabine de la 317 protège le conducteur autant que possible contre la fatigue, le stress, le bruit et les températures sur le chantier.



NOUVEAU MODE SMART

Le nouveau mode Smart, l'un des trois modes de puissance, adapte automatiquement la puissance moteur et la puissance hydraulique pour obtenir le meilleur rendement énergétique : une puissance inférieure pour les tâches comme le pivotement et une puissance supérieure pour l'excavation. Le conducteur peut définir et stocker en mémoire ses préférences de mode de puissance en utilisant un identifiant conducteur. Les propriétaires peuvent verrouiller le mode qu'ils souhaitent que leurs conducteurs utilisent afin de gérer la consommation de carburant.



DÉMARRAGE SANS CLÉ

La 317 utilise un système de démarrage du moteur par bouton-poussoir, sans clé. Cela renforce la sécurité de la machine par l'utilisation de codes d'identifiant conducteur pour limiter et suivre les accès à la machine. Les codes peuvent être saisis manuellement ou via un porte-clés Bluetooth® disponible en option.



MANIPULATEURS PERSONNALISABLES

La fonction du manipulateur peut être personnalisée par le biais du moniteur. La grille ainsi que la réactivité du manipulateur peuvent être paramétrés en fonction des préférences du conducteur. Toutes les préférences sont sauvegardées avec l'ID du conducteur et restaurées lors de la prochaine connexion. Il est encore plus facile de déplacer la pelle hydraulique grâce à la direction de bras Cat. Appuyez simplement sur un bouton avec une seule main pour avancer et tourner au lieu de mobiliser les deux mains sur des leviers ou les deux pieds sur des pédales. L'ajout d'un relais auxiliaire vous permet d'allumer ou mettre sous tension une radio CB, un gyrophare et même un système d'arrosage pare-poussière sans lâcher les manipulateurs.



MONITEUR À ÉCRAN TACTILE

Les réglages de la machine peuvent être commandés via le moniteur à écran tactile haute résolution. Il propose 42 langues et est facilement accessible depuis le siège. Un deuxième moniteur à écran tactile de 254 mm (10 in) est disponible.

UN ESPACE DE TRAVAIL SÉCURISÉ ET AU CALME

RENFORCE LA CONFIANCE DU CONDUCTEUR



LA CABINE AIDE AU MAINTIEN DE VOTRE SÉCURITÉ

La cabine à cadre de protection en cas de retournement (ROPS) certifiée ISO est insonorisée et étanche. Les grandes vitres et les profils surbaissés de la machine à l'avant, à droite et à l'arrière procurent une visibilité exceptionnelle sur la zone de travail et évitent ainsi de devoir se pencher constamment vers l'avant.

VISIBILITÉ PANORAMIQUE

Des fenêtres agrandies et un meilleur aménagement de la machine augmentent la visibilité depuis le siège de la cabine. Les caméras de recul et sur le côté droit (de série) permettent au conducteur d'appréhender son environnement. Une fonction de visibilité à 360° est également disponible (en option). Les projecteurs à diode, puissants et durables, consomment peu d'énergie, ce qui vous permet de travailler en toute sécurité dans l'obscurité.

ACCÈS, CONNECTIVITÉ ET STOCKAGE AISÉS

Plusieurs fonctions pratiques intégrées permettent au conducteur de travailler plus confortablement :

- + RADIO BLUETOOTH INTÉGRÉE
- + PORTS USB POUR CHARGER ET CONNECTER LE TÉLÉPHONE
- + SORTIES DE 12 VCC ET PORT AUX
- + RANGEMENTS DANS LES COMPARTIMENTS ARRIÈRE, DE PLAFOND ET DE LA CONSOLE.
- + PORTE-GOBELET, PORTE-DOCUMENT ET PATÈRE

FONCTION- NALITÉS DE SÉCURITÉ

PRENEZ SOIN DE VOS EMPLOYÉS ET DE VOTRE ÉQUIPEMENT

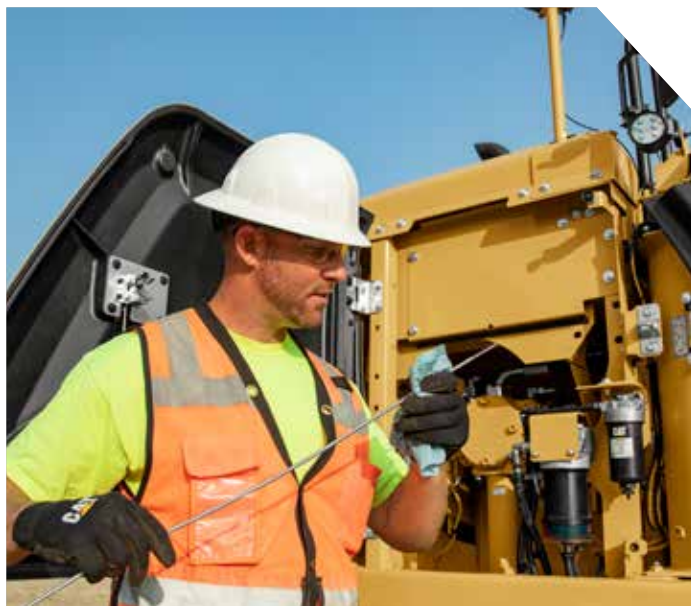
Garantissez la sécurité de vos employés et de vos équipements grâce aux nouvelles fonctions technologiques, à l'entretien quotidien au niveau du sol et à un nouvel accès à la plate-forme supérieure.

ACCÈS À LA PLATE-FORME SUPÉRIEURE

La nouvelle conception de la plate-forme d'entretien, à droite, offre un accès aisé, sûr et rapide à la plate-forme d'entretien supérieure. Les marchepieds crantés, les plaques antidérapantes et les mains courantes vous permettent d'éviter de glisser ou trébucher.

ENTRETIEN QUOTIDIEN AU NIVEAU DU SOL

Tous les contrôles d'entretien quotidiens peuvent être effectués au niveau du sol, ce qui permet d'accélérer, de simplifier et d'augmenter la sécurité de l'entretien. Les points de contrôle comprennent notamment la jauge baïonnette d'huile moteur, le séparateur d'eau/de carburant, les robinets de vidange d'eau et de sédiments du réservoir de carburant ainsi que le contrôle du niveau du liquide de refroidissement du circuit de refroidissement.



ÉCLAIRAGE D'INSPECTION

Simplifiez et sécurisez les travaux d'entretien avec un éclairage d'inspection en option. La simple activation d'un contacteur vous permet d'éclairer les compartiments du moteur, de la pompe, de la batterie et du radiateur pour une meilleure visibilité.

PROTECTION DANS TOUTES LES DIRECTIONS



**BARRIÈRE ÉLECTRONIQUE
EN PIVOTEMENT**



**BARRIÈRE ÉLECTRONIQUE
VERS L'AVANT**



**BARRIÈRE ÉLECTRONIQUE
PROTECTION DE LA
CABINE**



**BARRIÈRE ÉLECTRONIQUE
PLAFOND**



**BARRIÈRE
ÉLECTRONIQUE SOL**

TECHNOLOGIE DE BARRIÈRE ÉLECTRONIQUE

Que vous utilisiez une combinaison de godet et de pince ou un marteau, un grappin ou encore une benne preneuse, la barrière électronique bloque automatiquement le mouvement de la pelle hydraulique en utilisant les limites que vous avez définies via le moniteur pour l'ensemble de la zone de travail : au-dessus, en dessous, sur les côtés et devant. La fonction de barrière électronique protège les équipements des dommages et réduit les amendes liées au zonage ou aux dommages des infrastructures réseau souterraines. Les limites automatiques permettent même d'éviter la fatigue du conducteur en réduisant les pivotements et creusements excessifs.



JUSQU'À 20 %
DE RÉDUCTION DES COÛTS D'ENTRETIEN

EN FAIRE PLUS. DÉPENSER MOINS.

Avec les intervalles d'entretien prolongés et mieux synchronisés, obtenez davantage à des coûts plus bas. Le regroupement des différents filtres permet un entretien plus rapide et plus aisé. Vous pouvez également suivre la durée de vie des filtres et les intervalles d'entretien de votre machine depuis le moniteur à écran tactile situé dans la cabine.

RAPPELS D'ENTRETIEN PRATIQUES

Augmentez la productivité grâce à des rappels d'entretien proactifs. Le nouveau système intégré de gestion de l'état du véhicule avertit le conducteur en fournissant un guidage pour l'entretien étape par étape et en indiquant les pièces nécessaires, de façon à éviter les immobilisations inutiles.

NOUVEAUX FILTRES PLUS DURABLES

Le nouveau filtre à huile hydraulique offre de meilleures performances de filtration, ainsi que des clapets antiretour permettant de conserver l'huile parfaitement propre lors du remplacement du filtre. De plus, sa durée de vie est prolongée et son intervalle de remplacement est de 3 000 heures (soit 50 %) de plus que pour les conceptions de filtre précédentes.

AUGMENTEZ VOTRE PRODUCTIVITÉ ET VOTRE PROFIT

AVEC LES ÉQUIPEMENTS CAT

Vous pouvez facilement accroître le rendement de votre machine en utilisant l'un des nombreux équipements Cat. Chaque équipement Cat est conçu pour s'adapter au poids et à la puissance des pelles hydrauliques Cat afin d'améliorer le rendement, la sécurité et la stabilité.

GODETS



ATTACHES



SUIVI DES ÉQUIPEMENTS SIMPLIFIÉ

Le localisateur d'équipement PL161 Cat est un appareil Bluetooth qui vous permet de trouver vos accessoires et autres équipements rapidement et simplement. Le lecteur Bluetooth embarqué de la pelle hydraulique ou l'application Cat sur votre téléphone permettent de détecter automatiquement l'emplacement de l'appareil.

Économisez du temps et de l'énergie avec la fonctionnalité disponible de reconnaissance des outils de travail. Une simple secousse de l'outil fixé permet de confirmer son identité. Elle permet également de vérifier que tous les paramètres de l'équipement sont corrects pour que vous puissiez vous mettre au travail rapidement et efficacement.

GRAPPINS



ROTATEUR INCLINABLE



RÉALISER UN TRAVAIL DIFFICILE D'ACCÈS

Avec une rotation à 360° et une action d'inclinaison d'inclinaison latérale de 40°, un rotateur inclinable Cat aide à réaliser un travail complexe plus rapidement. Une nouvelle mise à niveau du système provenant de l'usine permet à l'outil de travailler avec Cat 2D Grade, Assist, Payload et E-Fence. Cela comprend des manipulateurs montés en usine mais utilise le moniteur de cabine standard pour afficher l'outil et engager son SecureLock™ de façon à ce qu'il ne soit pas nécessaire de dépenser de l'argent dans un moniteur supplémentaire. Cela fonctionne également parfaitement avec d'autres marques sans qu'un matériel additionnel ne soit requis. Tout ce que vous avez à faire est de sélectionner « Installation du système rotateur inclinable par un tiers » dans le moniteur, réaliser l'étalonnage et vous mettre au travail.

CISAILLES



MARTEAUX HYDRAULIQUES



PRÉVENTION DE L'USURE DU MARTEAU

Protégez votre outil pour marteau de la surchauffe et d'une usure rapide. La fonction d'arrêt automatique du marteau vous avertit après 15 s d'amorçage continu, puis arrête le marteau automatiquement au bout de 30 s afin d'étendre la durée de service de l'outil.

CARACTÉRISTIQUES TECHNIQUES

Rendez-vous sur cat.com pour consulter les spécifications complètes.

MOTEUR		
Modèle de moteur	C4.4 Cat®	
Puissance du moteur		
ISO 14396	97,9 kW	131 hp
ISO 14396 (DIN)	133 hp (unité métrique)	
Puissance nette		
ISO 9249	96,9 kW	130 hp
ISO 9249 (DIN)	132 hp (unité métrique)	
Alésage	105 mm	4 in
Course	127 mm	5 in
Cylindrée	4,4 l	269 in ³

- La puissance annoncée est testée selon les normes spécifiques en vigueur au moment de la fabrication.
- La puissance nette annoncée désigne la puissance disponible au volant lorsque le moteur est équipé d'un ventilateur, d'un circuit d'admission d'air, d'un circuit d'échappement et d'un alternateur.
- Régime moteur à 2 200 tr/min

CIRCUIT HYDRAULIQUE		
Débit maximal du circuit principal	296 l/min	78 US gal/min
Pression maximale – Équipement	35 000 kPa	5 076 psi
Pression maximale – Translation	35 000 kPa	5 076 psi
Pression maximale – Orientation	25 800 kPa	3 741 psi

MÉCANISME D'ORIENTATION		
Vitesse d'orientation	8,7 tr/min	
Couple d'orientation maximal	64,6 kN·m	47 647 lbf·ft

POIDS		
Poids en ordre de marche	17 800 kg	39 300 lb
• Train de roulement long, flèche normale, bras R3.1 (10'2"), godet usage normal 1,0 m ³ (1,31 yd ³), patins à triple arête 500 mm (20") et contrepoids 3,57 mt (7 870 lb).		

CONTENANCES POUR L'ENTRETIEN		
Réservoir de carburant	271 l	71,6 US gal
Circuit de refroidissement	28 l	7,4 US gal
Huile moteur	15 l	4,0 US gal
Réducteur	6 l	1,6 US gal
Circuit hydraulique (réservoir compris)	94 l	24,8 US gal
Réservoir hydraulique	87 l	23,0 US gal
Réservoir de liquide d'échappement diesel (DEF)	22 l	5,9 US gal

DIMENSIONS		
Flèche	Normale 5,1 m (16'9")	
Bras	R3.1 m (10'2")	
Godet	usage normal 1,0 m ³ (1,31 yd ³)	
Hauteur d'expédition (sommet de la cabine)	2 930 mm	9'7"
Hauteur des mains courantes	2 940 mm	9'8"
Longueur d'expédition	8 570 mm	28'1"
Rayon d'encombrement arrière	2 500 mm	8'2"
Garde au sol du contrepoids	1 010 mm	3'4"
Garde au sol	430 mm	1'5"
Longueur des chaînes	3 970 mm	13'0"
Longueur jusqu'au centre des galets	3 170 mm	10'5"
Voie des chaînes	1 990 mm	6'6"
Largeur de transport : patins 500 mm (20")	2 490 mm	8'2"
Largeur de transport : patins 600 mm (24")	2 590 mm	8'6"
Largeur de transport : patins 700 mm (28")	2 690 mm	8'10"
Largeur de transport : patins 790 mm (31")	2 780 mm	9'1"

PLAGES DE TRAVAIL ET FORCES		
Flèche	normale 5,1 m (16'9")	
Bras	R3.1 m (10'2")	
Godet	usage normal 1,0 m ³ (1,31 yd ³)	
Profondeur d'excavation maximale	6 600 mm	21'8"
Portée maximale au niveau du sol	9 200 mm	30'2"
Hauteur de coupe maximale	8 990 mm	29'6"
Hauteur de chargement maximale	6 370 mm	20'11"
Hauteur de chargement minimale	1 790 mm	5'10"
Profondeur de coupe maximale pour fond plat de 2 400 mm (8'0")	6 380 mm	20'11"
Profondeur d'excavation maximale en paroi verticale	5 150 mm	16'11"
Rayon minimal de l'équipement de travail	2 930 mm	9'7"
Force d'excavation du godet (ISO)	123 kN	27 650 lbf
Force d'excavation du bras (ISO)	71 kN	15 960 lbf

CIRCUIT DE CLIMATISATION		
• Le système de climatisation de cette machine contient du gaz réfrigérant fluoré à effet de serre R134a (potentiel de réchauffement climatique = 1 430). Le système contient 0,9 kg de réfrigérant, soit un équivalent CO ₂ de 1,287 tonnes.		

ÉQUIPEMENT DE SÉRIE ET EN OPTION

L'équipement de série et les options peuvent varier. Pour de plus amples informations, veuillez consulter votre concessionnaire Cat.

FLÈCHES ET BRAS	DE SÉRIE	EN OPTION
Flèche à angle variable (2,64 m [8'8"] arrière + 2,6 m [8'6"] avant) ¹		•
Flèche normale 5,1 m (16'9") ²		•
Bras normal 2,25 m (7'5") ¹		•
Bras normal 2,6 m (8'6")		•
Bras normal 3,1 m (10' 2")		•
CABINE	DE SÉRIE	EN OPTION
Cadre de protection en cas de retournement (ROPS)	•	
Cabine Deluxe : siège chauffant à suspension pneumatique, écran tactile de 254 mm (10")		•
Cabine Premium : siège à suspension pneumatique, chauffant et climatisé, écran tactile de 254 mm (10")		•
Cat® Stick Steer		•
Relais auxiliaire		•
TECHNOLOGIES CAT	DE SÉRIE	EN OPTION
Product Link™ Cat	•	
Mise à jour à distance	•	
Dépistage des pannes à distance	•	
Cat Grade 2D	•	
Cat Grade avec module Advanced 2D		•
Cat Grade avec GNSS simple 3D		•
Cat Grade avec double GNSS 3D		•
Cat Assist	•	
Cat Payload	•	
Barrière électronique 2D	•	
Arrêt automatique du marteau	•	
Reconnaissance de l'outil de travail	•	
Suivi de l'outil de travail	•	
CIRCUIT ÉLECTRIQUE	DE SÉRIE	EN OPTION
Batterie sans entretien	•	
Projecteur sur châssis à diodes, projecteurs sur flèche côtés droit/gauche, projecteurs de cabine	•	
Projecteurs à diode avec délai de temporisation programmable	•	
Projecteurs sur 360°		•
MOTEUR	DE SÉRIE	EN OPTION
Moteur turbo diesel C4.4 Cat	•	
Régime de ralenti par simple pression avec commande automatique du régime moteur	•	
Arrêt automatique du moteur	•	
Fonctionnalité de démarrage à froid -18 °C (-0 °F) ³	•	
Fonctionnalité de démarrage à froid -25 °C (-13 °F) ¹	•	
Pompe électrique d'amorçage de carburant	•	

MOTEUR (SUITE)	DE SÉRIE	EN OPTION
Système de filtration de carburant à deux étages avec séparateur d'eau et indicateur	•	
Filtre à air à deux éléments étanches avec préfiltre intégré	•	
Ventilateurs de refroidissement électriques	•	
CIRCUIT HYDRAULIQUE	DE SÉRIE	EN OPTION
Circuits de régénération de bras et de flèche	•	
Préchauffage hydraulique automatique	•	
Translation automatique à deux vitesses	•	
Soupape de commande principale électrique	•	
Valve de maintien de charge du bras et de la flèche	•	
Clapets antiretour d'abaissement de flèche et de bras	•	
Filtre hydraulique principal de type élément	•	
Pompe principale électronique de type unique	•	
SÉCURITÉ ET PROTECTION	DE SÉRIE	EN OPTION
Caméras de recul et côté droit	•	
Visibilité à 360°		•
Contacteur d'arrêt moteur au niveau du sol	•	
Alarme de tourelle		•
Tôle antidérapante et vis à tête fraisée sur la plate-forme d'entretien	•	
Klaxon d'avertissement/de signalisation	•	
Levier de sécurité hydraulique	•	
Éclairage d'inspection		•
ENTRETIEN ET MAINTENANCE	DE SÉRIE	EN OPTION
Entrée latérale pour plate-forme d'entretien	•	
Emplacement groupé pour l'huile moteur et les filtres à carburant	•	
Jauge baïonnette d'huile moteur au niveau du sol	•	
Orifices de prélèvement d'échantillons d'huile S•O•S SM	•	
Système intégré de gestion de la santé du véhicule		•
TRAIN DE ROULEMENT ET STRUCTURES	DE SÉRIE	EN OPTION
Maillon de chaîne lubrifiée par graisse	•	
Points d'arrimage (conformité ISO 15818:2017)	•	
Patins à triple arête 500 mm (20")		•
Patins à triple arête 600 mm (24")		•
Patins de chaîne à triple arête de 700 mm (28")		•
Patins de chaîne à triple arête 790 mm (31") ¹		•
Contrepoids de 3,57 mt (7870 lb)	•	

¹ Europe uniquement

² De série en Australie et en Nouvelle-Zélande

³ Australie et Nouvelle-Zélande uniquement

Les caractéristiques disponibles varient selon les régions. Pour plus d'informations sur les offres disponibles dans votre région, veuillez contacter votre concessionnaire Cat local.
Consultez les brochures sur les Spécifications techniques de la 317 disponibles sur www.cat.com ou auprès de votre concessionnaire Cat pour obtenir plus d'informations.

Pour tout renseignement complémentaire sur les produits Cat, les services proposés par nos concessionnaires et nos solutions par secteur d'activité, rendez-vous sur le site www.cat.com.

© 2022 Caterpillar. Tous droits réservés.

VisionLink® est une marque déposée de Caterpillar Inc., enregistrée aux États-Unis et dans d'autres pays.

Documents et spécifications susceptibles de modifications sans préavis. Les machines présentées sur les photos peuvent comporter des équipements supplémentaires. Pour connaître les options disponibles, veuillez vous adresser à votre concessionnaire Cat.

CAT, CATERPILLAR, LET'S DO THE WORK, leurs logos respectifs, Product Link, S-O-S, la couleur « Caterpillar Corporate Yellow », les habillages commerciaux « Power Edge » et « Modern Hex » Cat, ainsi que l'identité visuelle de l'entreprise et des produits qui figurent dans le présent document, sont des marques déposées de Caterpillar qui ne peuvent pas être utilisées sans autorisation.
www.cat.com www.caterpillar.com

AFXQ3119-02
Remplace AFXQ3119-01
Numéro de version : 07C
(Aus-NZ, Eur)

