

MH3024

MANIPULADOR DE MATERIALES DE RUEDAS



Modelo de motor	Cat® C4.4
Peso en orden de trabajo máximo	26 500 kg (58 420 lb)
Alcance máximo	12 010 mm (39,4 pie)

CAT®

MH3024

MANIPULADOR DE MATERIALES DE RUEDAS

Sabemos que, en lo que respecta a los equipos de manipulación de materiales, el éxito depende de la productividad y los costos de operación bajos. El Manipulador de Materiales MH3024 Cat® está especialmente diseñado para ofrecer el rendimiento superior que necesita para las aplicaciones de depósitos de chatarra y desperdicios más exigentes. El equipo MH3024 posee tecnologías fáciles de usar, una cabina rediseñada para una comodidad mejorada y más opciones de pluma que se adaptan a su trabajo. Estas características, más una disminución del 10 % en los costos de operación y un par de giro un 20 % mayor, le ofrecen un producto seguro, confiable y de calidad con el que puede enfrentar la gran variedad de desafíos que se presentan todos los días.



RENDIMIENTO SUPERIOR

Trabaje más rápido con hasta un 20 % más de par de giro. Una huella mayor de la máquina mejora la estabilidad.

HASTA 10 % DE REDUCCIÓN EN LOS COSTOS DE OPERACIÓN;

Con intervalos de mantenimiento prolongados y menos conexiones y mangueras, aumentará su producción a un costo menor, en comparación con el modelo anterior.

MAYOR COMODIDAD

Trabaje sin complicaciones con las opciones de comodidad para la cabina que desee. Además, aproveche una mejor visibilidad gracias a una vista de la máquina de 360°.

CARACTERÍSTICAS MÁS RECIENTES



Mejoras en el monitor de la cabina

1. La interfaz del usuario que se mejora continuamente permite una navegación intuitiva, lo que disminuye la interrupción en el rendimiento con el menú fácil de usar disponible en la pantalla táctil.
 2. Se pueden identificar las aplicaciones de forma rápida gracias a una vista de lista en formato de cuadrícula, los nombres abreviados de las aplicaciones y las opciones del menú categorizado.
 3. Un centro de notificaciones hace que la información importante sea visible para el operador, y muestra mensajes sin interferir con la vista de la cámara.
 4. Las notificaciones codificadas por colores hacen que los mensajes importantes se muestren separados del resto.
 5. Utilice el código QR que aparece en el monitor para obtener más información sobre las características de la máquina y de la tecnología a través de un conjunto de videos instructivos.
- Mejore la visibilidad para realizar el trabajo de servicio de forma más fácil y segura con la iluminación de inspección optativa.
 - El sistema integrado estándar de administración del estado del vehículo alerta al operador con mensajes de orientación de servicio y las piezas necesarias para mejorar el tiempo de actividad.

No todas las funciones están disponibles en todas las regiones. Consulte con su distribuidor Cat local la disponibilidad de ofertas específicas en su región.

Número de fabricación: 07D

ALTO RENDIMIENTO



- Use hasta un 10 % menos de combustible en comparación con el modelo anterior, sin generar un impacto en la productividad.
- El Motor Cat C4.4 cumple con las normas de emisiones MAR-1 de Brasil, equivalentes a Tier 3 de la EPA de EE.UU. y Stage IIIA de la UE.
- Adapte la máquina a diferentes trabajos con tres modalidades de potencia: potencia, inteligente y ECO. La modalidad inteligente adapta automáticamente el motor y la potencia hidráulica a las condiciones de trabajo, es decir, cuando es necesario, ofrece la máxima potencia o la reduce, para ahorrar combustible.
- El sistema electrohidráulico avanzado ofrece un equilibrio perfecto entre potencia y eficiencia, junto con el control que necesita.
- El SmartBoom™ disponible permite que la pluma se mueva libremente hacia arriba y hacia abajo sin flujos de la bomba. De esta manera, los operadores pueden concentrarse en el funcionamiento del brazo y el cucharón.
- La prioridad de la válvula pone la presión hidráulica y el flujo donde los necesita.
- El tren de rodaje de calibre variable se retrae para facilitar el transporte y se expande para aumentar la estabilidad y la capacidad de elevación.
- Programe y guarde su modalidad de potencia y configuración de la palanca universal preferidas con el ID de operador. La máquina recordará automáticamente sus preferencias.

ELIMINE LAS CONJETURAS DE LA GESTIÓN DE SU MÁQUINA

- Con la tecnología Cat Payload, logre objetivos de carga precisos para mejorar su eficiencia operativa. Recoja una carga de material, con una combinación de cucharón y tenaza o accesorios de garfio o tipo almeja, y obtenga una estimación de peso en tiempo real sin la necesidad de realizar giros.
- Combine Payload con VisionLink® y gestione los objetivos de producción de manera remota.
- VisionLink proporciona información útil sobre todos los activos, independientemente del tamaño de la flota o del fabricante del equipo*. Revise los datos del equipo desde su computadora o dispositivo móvil para maximizar el tiempo de actividad y optimizar el uso de los activos. Los paneles proporcionan datos como las horas, las millas, la ubicación, el tiempo de funcionamiento en vacío y el consumo de combustible. Tome decisiones informadas para reducir los costos, simplificar el mantenimiento y mejorar la seguridad en su sitio de trabajo.
- VisionLink Productivity recopila y resume datos telemáticos de la máquina y datos del sitio de todos sus equipos, independientemente del fabricante.* Obtenga información útil, como el tiempo de funcionamiento en vacío, el consumo de combustible, la ubicación, la carga útil, los recuentos de la carga, los ciclos totales y más para mejorar la eficiencia, la productividad y la utilización de la máquina. Acceda a los datos desde cualquier lugar a través de un dispositivo móvil, tableta o equipo de escritorio, dentro o fuera del sitio de trabajo
- Remote Troubleshoot es una aplicación móvil que permite que el distribuidor Cat lleve a cabo pruebas de diagnóstico a distancia en la máquina conectada, con el fin de garantizar que se resuelvan los problemas con rapidez y que, en consecuencia, haya menos tiempo de inactividad.
- Remote Flash es una aplicación móvil que le permite actualizar el software a bordo sin la presencia de un técnico. Así podrá realizar las actualizaciones del software cuando sea conveniente para usted, lo que aumentará su eficiencia operativa general.

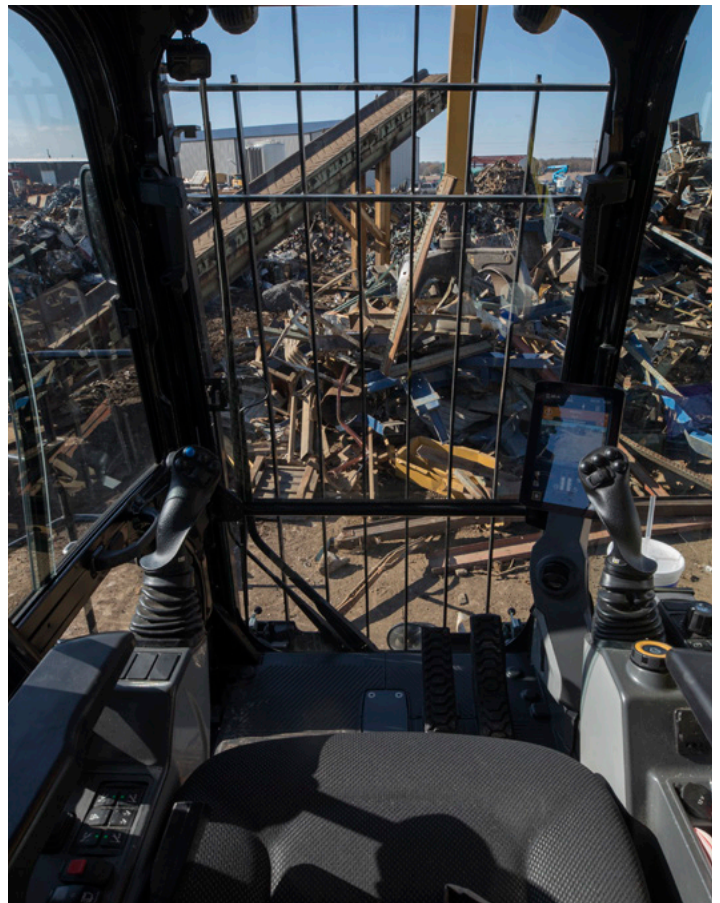
***La disponibilidad de los campos de datos puede variar según el fabricante del equipo.**



TRABAJE CON COMODIDAD



- El asiento Deluxe se puede ajustar y cuenta con calefacción y ventilación, mientras que el asiento Premium se ajusta de forma automática y cuenta con calefacción y ventilación.
- La cabina tiene un asiento ancho que se ajusta a los operadores de todos los tamaños.
- Controle cómodamente la máquina con los controles fáciles de alcanzar.
- El control de clima automático estándar lo mantiene a la temperatura adecuada durante toda la jornada de trabajo.
- Guarde el equipo gracias al abundante espacio de almacenamiento en la cabina debajo y detrás del asiento, sobre la cabeza y en las consolas. También se incluye un posavasos, un portadocumentos, un portabotellas y un gancho para ropa.
- Use los puertos USB estándar de la radio y la tecnología Bluetooth® para conectarse a dispositivos personales.
- Cat sigue mejorando la funcionalidad de la interfaz de usuario para los operadores con todos los niveles de habilidad. El monitor con pantalla táctil es una herramienta de operación fácil de usar que presenta el tablero del sitio de trabajo con un formato intuitivo.
- Las aplicaciones de Productivity se muestran en una vista de cuadrícula que permite leerla en el momento, y la navegación por la pantalla táctil se programa para garantizar que el rendimiento del trabajo sea continuo y sin interrupciones.



CONFIABLE, DURADERA Y VERSÁTIL

- Puede confiar en que su máquina resistirá el desgaste a través de los años. La pluma, los brazos y otras áreas de alto esfuerzo están reforzadas con piezas fabricadas gruesas de varias placas, fundidas y forjadas para garantizar la calidad y la confiabilidad.
- Trabaje hasta 3000 m (9840') sobre el nivel del mar sin reducir la potencia.
- No permita que la temperatura se convierta en un obstáculo para trabajar. El manipulador de materiales incluye como estándar la capacidad de temperatura ambiente alta de 52 °C (125 °F) y la capacidad de arranque en frío de -18 °C (0 °F).
- El calentamiento automático acelera el calentamiento del aceite hidráulico en temperaturas frías y permite prolongar la vida útil de los componentes.
- Adapte su máquina a la aplicación. Varias configuraciones le permiten personalizar la máquina según sus necesidades.
- Equipe su MH3024 con un generador de 15 kW optativo para la operación del imán. Los controles del generador están integrados por completo en el monitor de la cabina.
- Expandas sus capacidades de trabajo con accesorios para una gran variedad de aplicaciones.
- Facilite la operación de la máquina al presionar un botón de la palanca universal. Los relés auxiliares adicionales le permiten encender o apagar una radio CB, una luz de baliza e incluso un sistema de riego de eliminación de polvo sin quitar sus manos de las palancas universales.

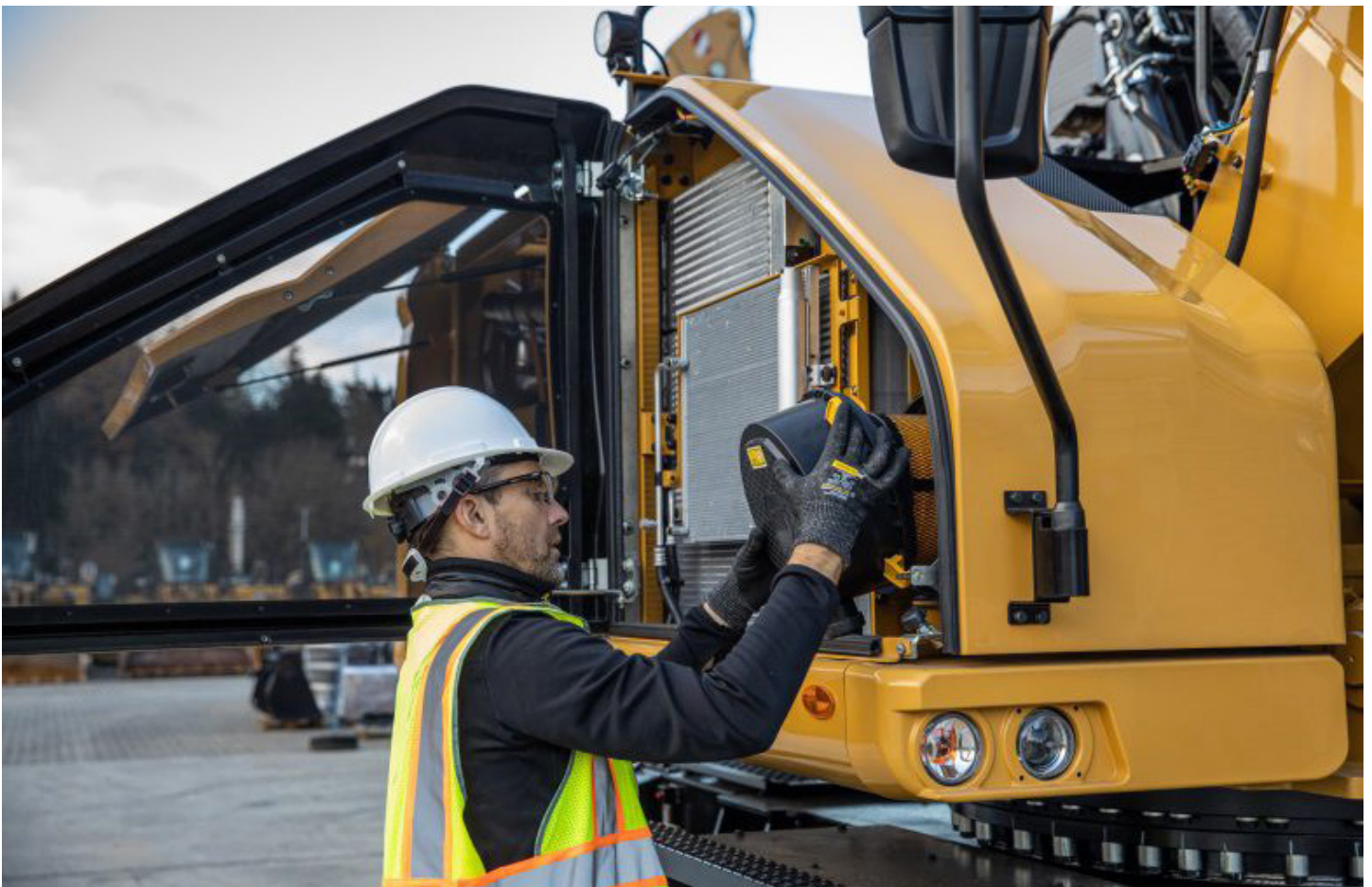


SEGURIDAD



- La característica de evitación de la cabina ayuda a evitar el contacto entre la herramienta y la cabina.
- El sistema delimitador 2D estándar evita que la máquina se mueva fuera de los parámetros establecidos por el operador.
- El interruptor de parada a nivel del suelo detiene todo el suministro de combustible hacia el motor cuando se activa y apaga la máquina.
- Mantenga su máquina segura con una ID del operador. Utilice el código PIN en el monitor para activar la función de arranque con un botón.
- Disfrute de una gran visibilidad en todos los sentidos gracias a los pilares más pequeños de la cabina, a las ventanas más grandes y al diseño plano del capó del motor. Las cámaras de visión trasera y lateral son estándar.
- Las luces LED estándar de 1800 lúmenes iluminan el entorno para poder trabajar con mayor seguridad.
- Los parabrisas gruesos resistentes a los impactos cumplen con las normas P5A.
- El diseño de la plataforma de servicio proporciona un acceso fácil, seguro y rápido a la plataforma de servicio superior. Los peldaños de la plataforma de servicio cuentan con una placa perforada antideslizante para evitar resbalones.
- La palanca de traba hidráulica estándar aísla todas las funciones del sistema hidráulico y de desplazamiento cuando se baja.
- Los protectores optativos para el operador (OPG, Operator Protective Guards) ofrecen protección contra las caídas y contra los residuos que salen despedidos.
- Si está activado, el interruptor de parada a nivel del suelo detiene todo el suministro de combustible hacia el motor y apaga la máquina.
- En caso de una emergencia, baje la cabina de forma segura con la válvula de bajada de la cabina, que se ubica detrás del elevador de la cabina o a la derecha del asiento. La válvula está detrás del elevador de la cabina y se puede acceder fácilmente a ella.
- Las válvulas de retención de bajada de la pluma y el brazo evitan el flujo inverso. De esta manera, es posible mantener el varillaje frontal en su lugar si el sistema hidráulico pierde potencia inesperadamente.
- Realice el trabajo de mantenimiento de forma más accesible y segura con la iluminación de inspección optativa. Con solo pulsar un interruptor, las luces iluminarán los compartimientos del motor, la bomba, la batería y el radiador para mejorar la visibilidad.

- Haga un seguimiento de la vida útil del filtro de su máquina y los intervalos de mantenimiento a través del monitor de la cabina.
- El uso de aceite y filtros Cat originales, además de hacer el monitoreo S-O-SSM habitual, duplicará el actual intervalo de servicio a 1.000 horas, con lo que obtendrá un aumento del tiempo de actividad para trabajar más.
- Espere una duración del filtro de admisión de aire nuevo con antefiltro de hasta 1.000 horas. Esto representa un aumento del 100 % en comparación con el filtro anterior.
- El nuevo filtro de aceite hidráulico proporciona un rendimiento de filtrado mejorado, válvulas antidrenaje para mantener el aceite limpio cuando se reemplaza el filtro y una vida útil más prolongada con un intervalo de reemplazo de 3000 horas. Es decir, el intervalo es un 50% más prolongado que en los diseños de filtros anteriores.
- Los nuevos ventiladores de enfriamiento de alta eficiencia solo funcionan cuando se necesitan. Es posible programar los intervalos para que se inviertan automáticamente a fin de mantener limpios los componentes sin interrumpir el trabajo.
- Los orificios de S-O-S (Scheduled Oil Sampling, Análisis programado de aceite) están a nivel del suelo. Esto simplifica el mantenimiento y permite la extracción rápida y fácil de muestras de fluidos para su análisis.
- Aumente la productividad con recordatorios de servicio proactivos. El sistema integrado de administración del estado del vehículo alerta al operador con mensajes de orientación de servicio paso a paso junto con las piezas necesarias para evitar el tiempo de inactividad innecesario.



MÁS QUE MÁQUINAS

FABRICADAS EN TORNO A SU ÉXITO

Cuando compra equipos Cat, obtiene mucho más que una máquina. También obtiene el respaldo de la mejor red de distribuidores, que ofrecen una variedad de soluciones flexibles, tecnología, herramientas y mucho más. Todo se basa en el respaldo que se construye en torno a su éxito.

CONVENIOS DE VALOR PARA EL CLIENTE

Con un Convenio de Valor para el Cliente (CVA, Customer Value Agreement) de su distribuidor Cat puede hacer más y preocuparse menos. Un CVA simplifica la propiedad y el mantenimiento de la máquina. Además, le ofrece la tranquilidad de saber que cuenta con el respaldo de un distribuidor experto y una gestión eficaz del estado del equipo.

PIEZAS CAT ORIGINALES

Las piezas Cat originales ofrecen el más alto nivel de confiabilidad y productividad. Realice su pedido directamente a su distribuidor Cat o compre en línea en parts.cat.com.



OPCIONES DE REPARACIÓN

Gracias a una amplia gama de opciones de reparación, puede saber qué es adecuado para sus necesidades, presupuesto y cronograma. Técnicos expertos de Cat realizan todas las reparaciones. Recibirá consejos de reparación inteligentes, una cotización oportuna y precisa y un servicio que hará que su máquina vuelva a funcionar rápidamente.

SERVICIOS DE FINANCIACIÓN

Además, cuente con Cat Financial para obtener las mejores soluciones financieras y de protección extendida para su negocio. Desde hace más de 30 años que ayudamos a nuestros clientes a tener éxito a través de la excelencia en el servicio financiero.



TRACTORES
TOPADORES



MINICARGADORES



MANIPULADORES DE
MATERIALES



EXCAVADORAS



CARGADORES DE
RUEDAS



CARGADORES DE
CADENAS

AUMENTE LA PRODUCTIVIDAD Y LA RENTABILIDAD

CON LOS ACCESORIOS CAT

Amplíe fácilmente el rendimiento de la máquina mediante los accesorios Cat. Cada accesorio Cat se diseñó para adaptarse al peso y a la potencia de los manipuladores de materiales Cat para un mejor rendimiento, seguridad y estabilidad. Puede encontrar guías completas de accesorios en los documentos de especificaciones técnicas.

**GSH: GARFIOS
ORANGE PEEL**



**GSV: GARFIOS
ORANGE PEEL**



**GARFIOS DE
DEMOLICIÓN Y
SELECCIÓN**



GARFIOS ALMEJA



**PROCESADORES
MÚLTIPLES**



ESPECIFICACIONES TÉCNICAS

Motor

Modelo de motor	Cat C4.4	
Potencia neta: ISO 9249	128 kW	171 HP
Potencia neta - ISO 9249 (DIN)	174 hp (métrico)	
Potencia del motor máxima: ISO 14396	129 kW	174 HP
Potencia del motor ISO 14396 (DIN)	176 hp (métrico)	
Calibre	105 mm	4,1 pulg
Carrera	135 mm	5,3 pulg
Cilindrada	4,4 L	268,5 pulg ³
Capacidad para biodiésel	Hasta B20 ¹	
Emisiones	Cumple con las normas de emisiones equivalentes a MAR-1 de Brasil, Tier 3 de la EPA de EE.UU. y Stage IIIA de la UE.	

La potencia neta anunciada es la potencia disponible en el volante cuando el motor está equipado con ventilador, sistema de admisión de aire, sistema de escape y alternador con una velocidad del motor a 1800 rpm. La potencia anunciada se prueba según el estándar especificado vigente en el momento de la fabricación.

¹Los motores diésel Cat deben usar ULSD (Ultra Low Sulfur Diesel, combustible diésel con contenido ultrabajo de azufre) con 15 ppm de azufre o menos o ULSD mezclado con los siguientes combustibles de baja intensidad de carbono** hasta un 100 % de biodiésel FAME (Fatty acid methyl ester, éster metílico de ácido graso)* o un 100 % de combustible diésel renovable, HVO (Hydrotreated Vegetable Oil, aceite vegetal hidrotratado) y GTL (Gas to Liquid, gas a líquido). Consulte las pautas para saber cuál es la aplicación correcta. Consulte a su distribuidor Cat o consulte las recomendaciones de fluidos para máquinas Caterpillar (SEBU6250) para obtener más detalles.

*Los motores sin dispositivos de postratamiento pueden usar mezclas más altas, hasta un 100 % de biodiésel. Para usar mezclas superiores al 20 % de biodiésel, consulte a su distribuidor Cat.

**Las emisiones de gases de efecto invernadero de los combustibles con menor intensidad de carbono son esencialmente las mismas que las de los combustibles tradicionales.

Sistema hidráulico

Presión máxima: implementos	37 000 kPa	5366 lb/pulg ²
Presión máxima: desplazamiento	35 000 kPa	5075 lb/pulg ²
Presión máxima: giro	39 000 kPa	5656 lb/pulg ²

Pesos de la máquina

Peso en orden de trabajo máximo	26 500 kg	58 420 lb
---------------------------------	-----------	-----------

Mecanismo de giro

Swing Speed	8,2 r/min	
Par de giro máximo	55 kN-m	40 700 pie-lbf

Capacidades de llenado de servicio

Capacidad del tanque de combustible	350 L	92,5 gal
Sistema de enfriamiento	36 L	9,5 gal
Aceite del motor	13 L	3,4 gal
Tanque hidráulico	155 L	40,9 gal
Sistema hidráulico (incluido el tanque)	345 L	91,1 gal
Eje trasero: caja (diferencial)	14 L	3,7 gal
Eje de la dirección delantero: diferencial	10,5 L	2,8 gal
Mando final: cada uno	2,5 L	0,7 gal
Servotransmisión	2,5 L	0,7 gal

Dimensiones

Pluma	Pluma MH 7,45 m (24'5")	
Brazo	Parte delantera caída 5,0 m (16'5")	
Ancho del tren de rodaje	2990 mm	9,8 pie
Altura de transporte (con OPG, sin brazo)	3350 mm	11 pie
Longitud de transporte	10 670 mm	35 pie
Longitud de transporte (con hoja de empuje)	11 130 mm	36,5 pie
Longitud de la máquina	5290 mm	17,3 pie
Longitud de máquina (con hoja de empuje)	5740 mm	18,8 pie
Radio de giro de la cola	2600 mm	8,5 pie
Espacio libre del contrapeso	1300 mm	4,3 pie
Altura de la cabina: bajada	3350 mm	11 pie
Altura de la cabina: bajada con OPG	3350 mm	11 pie
Altura de la cabina: levantada	5750 mm	18,9 pie
Altura de la cabina: levantada con OPG	5750 mm	18,9 pie
Distancia entre ejes	2750 mm	9 pie
Ancho de embarque	2990 mm	9,8 pie
Espacio libre sobre el suelo	320 mm	1,1 pie
Longitud del tren de rodaje	5300 mm	17,4 pie
Longitud de tren de rodaje (con hoja de empuje)	5740 mm	18,8 pie
Ancho del bastidor superior (incluyendo pasamanos)	2540 mm	8,3 pie

Alcances de trabajo

Pluma	Pluma MH 7,45 m (24'5")	
Brazo	Parte delantera caída 5,0 m (16'5")	
Alcance máximo	12 010 mm	39,4 pie
Altura máxima	13 030 mm	42,8 pie
Altura de descarga mínima	4520 mm	14,8 pie
Alcance máximo a línea a nivel del suelo	11 870 mm	38,9 pie
Profundidad máxima	3010 mm	9,9 pie
Altura del pasador de la pluma	9260 mm	30,4 pie

Transmisión

Rendimiento en pendientes máximo	23.500 kg/51.810 lb	
Velocidad de desplazamiento máxima (con volante)	20 km/h	12,4 milla/h
Velocidad de desplazamiento máxima (con palanca universal)	15 km/h	9,3 milla/h
Tracción de la barra de tiro	127 kN	28 551 lb/pie

EQUIPO ESTÁNDAR Y OPTATIVO

NOTA: El equipo estándar y optativo puede variar. Comuníquese con su distribuidor Cat para obtener más detalles.

	Standard	Optional
CABINA		
Cabina insonorizada con estructura de protección en caso de vuelcos (TOPS, Tip Over Protective Structure) avanzada (cumple con la norma ISO 12117-2)	✓	
Cabina Deluxe: asiento con suspensión neumática y calefacción y monitor de pantalla táctil de 10"	✓	
Control del motor con botón de arranque sin llave	✓	
Parabrisas laminado fijo de una sola pieza y ventana del techo (vidrio P5A)	✓	
Luces LED en el techo	✓	
Protecciones para el operador (OPG)		✓
MOTOR		
Motor C4.4	✓	
Velocidad baja en vacío de un toque con control automático de velocidad del motor	✓	
Parada automática del motor	✓	
Capacidad en temperatura ambiente alta de 52 °C (125 °F)	✓	
Capacidad de arranque en frío de -18 °C (-0 °F)	✓	
Bomba eléctrica de cebado de combustible	✓	
Filtro de aire de elemento doble con antefiltro integrado	✓	
Ventiladores de enfriamiento electrónicos proporcional a la demanda con función de inversión automática	✓	
SEGURIDAD		
Evitación de la cabina	✓	
Cámaras de visión trasera y del lateral derecho	✓	
Interruptor de parada del motor secundario	✓	
Interruptor de desconexión con traba	✓	
Alarma de desplazamiento		✓
SISTEMA ELÉCTRICO		
Luces de carretera e indicación delanteras y traseras	✓	
Baterías sin mantenimiento	✓	
Interruptor de desconexión eléctrica centralizada	✓	
Luces de trabajo LED con tiempo de demora programable	✓	
Luces LED del lado izquierdo, derecho y trasero para cámaras instaladas en el chasis		✓
Bomba eléctrica de reabastecimiento de combustible		✓
Generador de 15 kW con cableado a la punta del brazo		✓

	Standard	Optional
TECNOLOGÍA CAT		
VisionLink de Cat	✓	
Actualización remota	✓	
Solución remota de problemas	✓	
SERVICIO Y MANTENIMIENTO		
Sistema de lubricación automática para implementar y sistema de giro	✓	
Orificios de muestreo para el análisis programado de aceite (S-O-S)	✓	
Sistema de administración integrado del estado del vehículo	✓	
SISTEMA HIDRÁULICO		
Válvula de control principal eléctrica	✓	
Calentamiento automático del aceite hidráulico	✓	
Freno del giro automático	✓	
Bomba de giro exclusiva separada	✓	
Válvulas de retención de bajada de la pluma y del brazo	✓	
Circuito auxiliar de presión media	✓	
Filtro hidráulico principal tipo elemento	✓	
SmartBoom™	✓	
Modalidad de levantamiento pesado	✓	
PLUMAS Y BRAZOS		
Pluma MH de 7,45 m (24'5")		✓
Pluma MH de 6,4 m (21')		✓
Brazo MH con la parte delantera caída de 5,0 m (16' 5")		✓
Brazo MH recto de 4,3 m (14'1")		✓
Varillaje del cucharón, tipo B con cáncamo de levantamiento		✓
TREN DE RODAJE Y ESTRUCTURAS		
Tracción en todas las ruedas	✓	
Traba automática del freno/eje	✓	
Velocidad ultralenta	✓	
Ejes para servicio pesado con sistema de freno de disco avanzado y motor de desplazamiento con fuerza de frenado ajustable	✓	
Eje delantero oscilante con traba y punto de engrase remoto	✓	
Ancho del tren de rodaje de 2,75 m (9'0")		✓
Tren de rodaje de 2,99 m (9'10") de ancho		✓
Contrapeso de 4200 kg (9.250 lb)		✓
Contrapeso de 4700 kg (10 370 lb)		✓
Hoja de empuje		✓
Neumáticos de caucho sólido doble 10.00-20		✓
Neumáticos dobles 11.00-20 16 PR		✓

Para obtener una información más completa sobre los productos Cat, los servicios del distribuidor y las soluciones industriales, visítenos en nuestra página web www.cat.com.

© 2024 Caterpillar. Todos los derechos reservados.

VisionLink es una marca registrada de Caterpillar Inc., registrada en los Estados Unidos y en otros países.

Los materiales y las especificaciones están sujetos a cambios sin previo aviso. Las máquinas en las fotografías pueden incluir equipos adicionales. Consulte con su distribuidor Cat para conocer las opciones disponibles.

CAT, CATERPILLAR, LET'S DO THE WORK, sus respectivos logotipos, Product Link, S-O-S, "Caterpillar Corporate Yellow", la imagen comercial "Power Edge" y "Modern Hex" de Cat, así como la identidad corporativa y de producto aquí utilizados, son marcas comerciales de Caterpillar y no pueden utilizarse sin autorización.

www.cat.com www.caterpillar.com



ASXQ3486-01
Reemplaza a ASXQ3486-00
Número de compilación: 07D
(India, S Am, Indonesia,
Afr-ME, Eurasia, Brazil)

