

МН3024

КОЛЕСНАЯ МАШИНА ДЛЯ ПОГРУЗОЧНО-
РАЗГРУЗОЧНЫХ РАБОТ



Модель двигателя
Максимальная эксплуатационная масса
Максимальный вылет

Cat® C4.4
26 500 кг (58 420 фунты)
12 010 мм (39,4 фут)

CAT®

МН3024

КОЛЕСНАЯ МАШИНА ДЛЯ ПОГРУЗОЧНО-РАЗГРУЗОЧНЫХ РАБОТ

Мы знаем, если речь идет о погрузочно-разгрузочном оборудовании, успех зависит от производительности и низких эксплуатационных расходов. Cat® МН3024 — это специально разработанный погрузчик материалов, который обеспечит превосходную производительность, необходимую для выполнения сложных задач, связанных с отходами и свалками. МН3024 отличается простыми в использовании технологиями, обновленной кабиной повышенного комфорта и широким выбором вариантов стрелы, подходящих для конкретной работы. Объедините эти характеристики со снижением эксплуатационных расходов на 10% и увеличением крутящего момента поворота на 20% и получите безопасный, качественный и надежный продукт для решения самых разных задач, с которыми клиенты сталкиваются каждый день.



ПРЕВОСХОДНАЯ ПРОИЗВОДИТЕЛЬНОСТЬ

Выполняйте работу быстрее благодаря увеличенному на 20% крутящему моменту. Более широкая площадь опоры машины повышает устойчивость.

В 2 РАЗА 10% БОЛЕЕ НИЗКИЕ ЭКСПЛУАТАЦИОННЫЕ РАСХОДЫ.

Благодаря увеличенным интервалам технического обслуживания и меньшему количеству соединений и шлангов можно получить больше результатов при меньших затратах по сравнению с предыдущей моделью.

ВЫСОКИЙ УРОВЕНЬ КОМФОРТА

Удобное управление благодаря комфортной кабине и широкому обзору 360°.

НОВЕЙШИЕ ФУНКЦИИ



Усовершенствования монитора в кабине

1. Пользовательский интерфейс постоянно совершенствуется, поэтому он интуитивно понятен, а простое меню на сенсорном экране сводит к минимуму перерывы в работе.
 2. Представление списка в виде сетки, сокращенные названия и категории меню позволяют быстро найти нужное приложение.
 3. Центр уведомлений отображает всю необходимую оператору информацию и показывает сообщения, не загромождая изображение с камеры.
 4. Цветовая маркировка уведомлений выделяет критически важные сообщения.
 5. Чтобы узнать больше о машине и функциях используемых технологий, а также просмотреть серию видеоинструкций, сканируйте QR-код на мониторе.
- Улучшенная обзорность обеспечивает более простое и безопасное обслуживание с дополнительным малогабаритным фонарем.
 - Стандартная интегрированная система контроля за состоянием транспортного средства предоставляет оператору рекомендации по обслуживанию и указывает детали, необходимые для увеличения времени бесперебойной работы машины.

**Комплектация для отдельных регионов не включает некоторые устройства и функции. Обратитесь к местному дилеру компании Cat для получения информации о доступности конкретного предложения в вашем регионе.
Текущая версия документа: 07D**

ВЫСОКАЯ ПРОИЗВОДИТЕЛЬНОСТЬ



- Используйте на 10% меньше топлива по сравнению с предыдущей моделью без ущерба для производительности.
- Cat C4.4 соответствует требованиям бразильского стандарта MAR-1 на выбросы загрязняющих веществ, эквивалентного стандартам Tier 3 EPA США и Stage IIIA EC.
- Можно выбрать один из трех режимов в зависимости от выполняемой работы: Power, Smart и Eco. В режиме Smart обороты двигателя и гидравлическая мощность регулируются автоматически в зависимости от условий эксплуатации. В результате при необходимости механизм работает на максимальной мощности и экономит топливо, когда этого не требуется.
- Передовая электрогидравлическая система обеспечивает оптимальный баланс мощности и эффективности, предоставляя необходимый контроль.
- Функция SmartBoom™ обеспечивает возможность свободного перемещения стрелы вверх и вниз без необходимости подачи масла от насоса. Это упрощает выполнение работ и позволяет оператору полностью сконцентрироваться на рукояти и ковше.
- Приоритет клапанов направляет гидравлическое давление и поток туда, куда вам нужно.
- Ходовая часть с регулируемой шириной колеи убирается для удобства транспортировки и раздвигается для повышения устойчивости и грузоподъемности.
- Запрограммируйте и сохраните предпочтительный режим питания и настройки джойстика, используя свой идентификатор оператора. Машина автоматически запомнит выбранные настройки.

УВЕРЕННОЕ УПРАВЛЕНИЕ ОБОРУДОВАНИЕМ

- Система Cat Payload поможет достичь точных целевых значений нагрузки для повышения эффективности работы. Подберите материал с помощью ковша и прижима или грейфера и получите оценку веса в реальном времени, даже не поворачивая башню.
- Комбинируйте функцию Payload и VisionLink® и удаленно управляйте целевыми показателями производительности.
- Система VisionLink® предоставляет практические инструкции для всех активов, независимо от размеров парка машин или производителя оборудования.* Вы можете просматривать сведения об оборудовании с компьютера или мобильного устройства, чтобы максимально увеличить время бесперебойной работы и оптимизировать работу активов. Информационные панели предоставляют информацию о времени работы, пройденном расстоянии, местоположении, времени простоя и расходе топлива. Принимайте обоснованные решения, чтобы снизить затраты, упростить техобслуживание, а также повысить производительность и общий уровень безопасности на рабочей площадке.
- Система VisionLink Productivity собирает и резюмирует телематические данные и сведения о рабочей площадке со всего оборудования, независимо от его производителя.* Можно просмотреть полезную информацию, такую как время простоя, расход топлива, местоположение, полезная нагрузка, количество загрузок, общее количество циклов и т. д., чтобы повысить производительность и эффективность эксплуатации машин. Эти данные можно просматривать с телефона, планшета или настольного компьютера как на рабочей площадке, так и за ее пределами.
- Remote Troubleshoot — мобильное приложение, с помощью которого дилер Cat может дистанционно выполнить диагностический тест подключенной машины, чтобы быстро устранять проблемы и сокращать простои.
- Remote Flash — мобильное приложение, которое позволяет обновить бортовое программное обеспечение, не привлекая технического специалиста. С его помощью можно устанавливать обновления в любое удобное время и повысить общую эффективность работы.

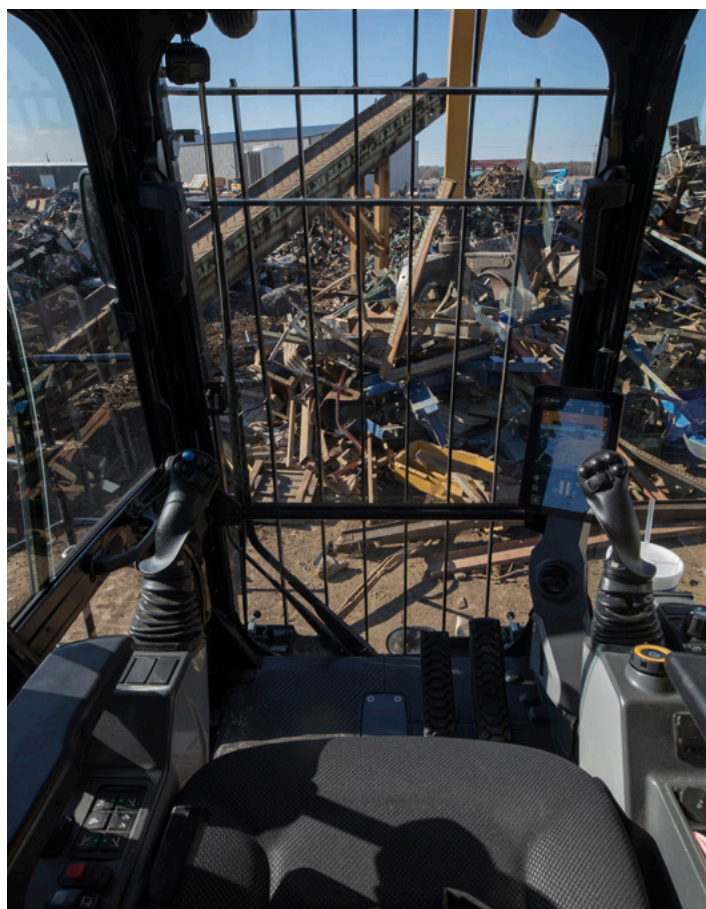
**Доступность полей данных зависит от производителя оборудования*



КОМФОРТНАЯ РАБОТА



- Сиденье “Делюкс” оснащено обогревом и регулировкой по высоте, а сиденье Premium — обогревом, вентиляцией и автоматической регулировкой.
- Кабина оборудована широким сиденьем, которое регулируется в соответствии с параметрами оператора.
- Все органы управления удобно расположены прямо перед водителем.
- Стандартная автоматическая система климат-контроля поддерживает комфортную температуру в течение всей смены.
- Для ваших вещей и инструментов в кабине теперь доступно множество мест для хранения — за сиденьем, под ним, над головой и в панелях управления. Подстаканник, отсек для документации, держатель для бутылки и крючок для одежды входят в комплект.
- Используйте стандартные порты USB радиосистемы и технологию Bluetooth®, чтобы подключать персональные устройства.
- Компания Cat продолжает совершенствовать пользовательский интерфейс для операторов любого уровня подготовки. Сенсорный экран — это простое в использовании средство управления, которое отображает сведения о рабочей площадке в интуитивно понятном формате.
- Приложения системы Productivity показаны в виде сетки для удобного чтения на ходу, а навигация по сенсорному экрану запрограммирована таким образом, чтобы обеспечить непрерывное выполнение работы без каких-либо задержек.

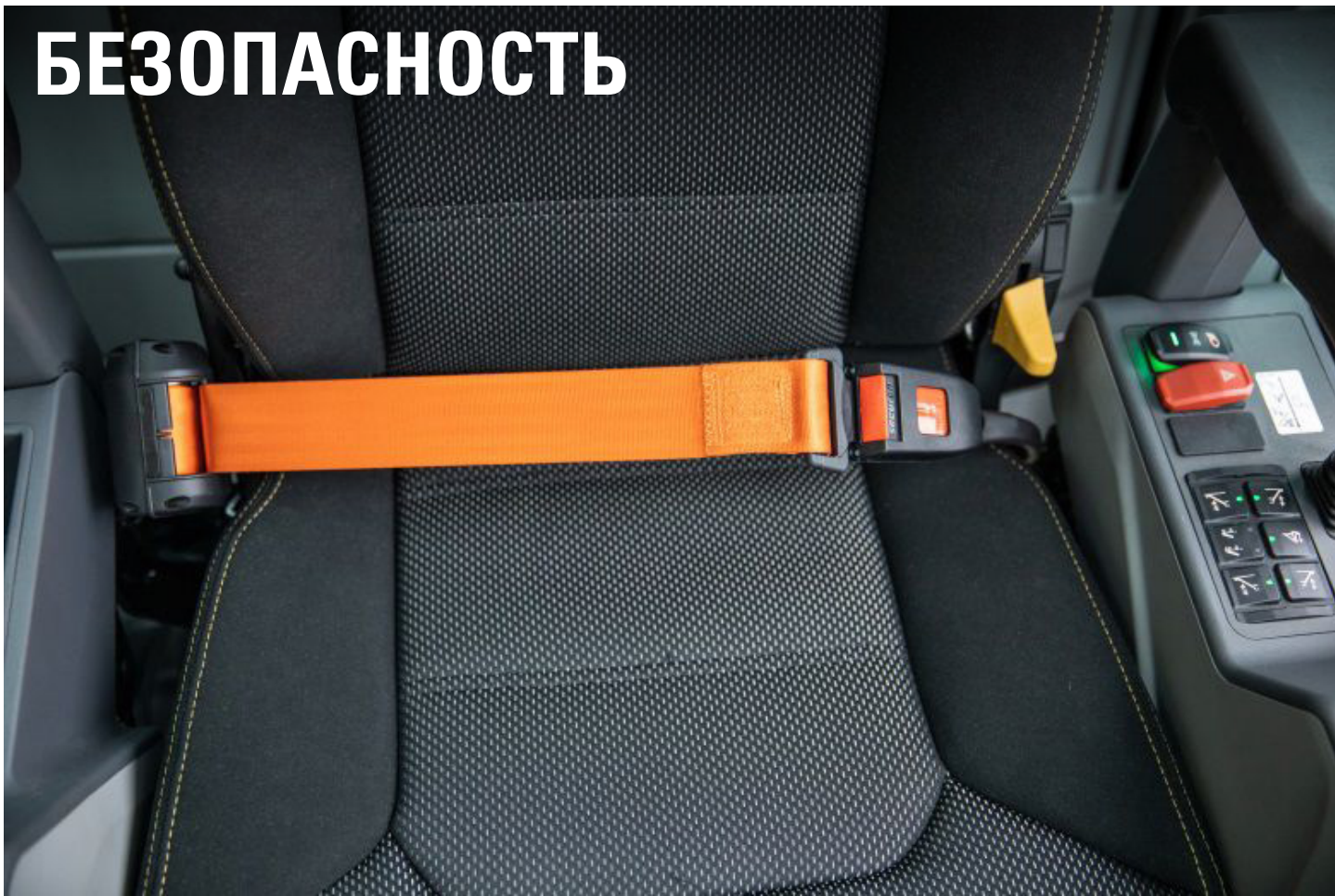


НАДЕЖНОСТЬ, ДОЛГОВЕЧНОСТЬ И УНИВЕРСАЛЬНОСТЬ

- Вы можете быть уверены, что машина прослужит вам долгие годы. Для большей надежности и прочности стрелы, рукояти и другие участки высокого напряжения усилены элементами, выполненными из толстых многолистовых, литых и штампованных заготовок.
- Работа на высоте до 3000 м (9840 футов) над уровнем моря без снижения мощности.
- Не позволяйте температуре остановить работу. Экскаватор может работать при температуре окружающей среды до 52 °C (125 °F), а также он оснащен функцией холодного запуска при температуре до -18 °C (0 °F).
- Функция автоматического прогрева ускоряет подогрев гидравлического масла при низких температурах и помогает продлить срок службы компонентов.
- Выберите машину в соответствии с областью применения. Многочисленные конфигурации позволяют настроить машину в соответствии с потребностями клиента.
- Оснастите МН3024 дополнительным генератором мощностью 15 кВт для работы с магнитом. Органы управления генератором полностью интегрированы в монитор кабины.
- Расширьте свои рабочие возможности благодаря навесным орудиям для различных областей применения.
- Более удобное управление благодаря кнопке на джойстике. Благодаря дополнительному вспомогательному реле можно включать и выключать систему персональной радиосвязи, проблесковые маячки и даже систему распыления воды для подавления пыли, не убирая рук от джойстиков.



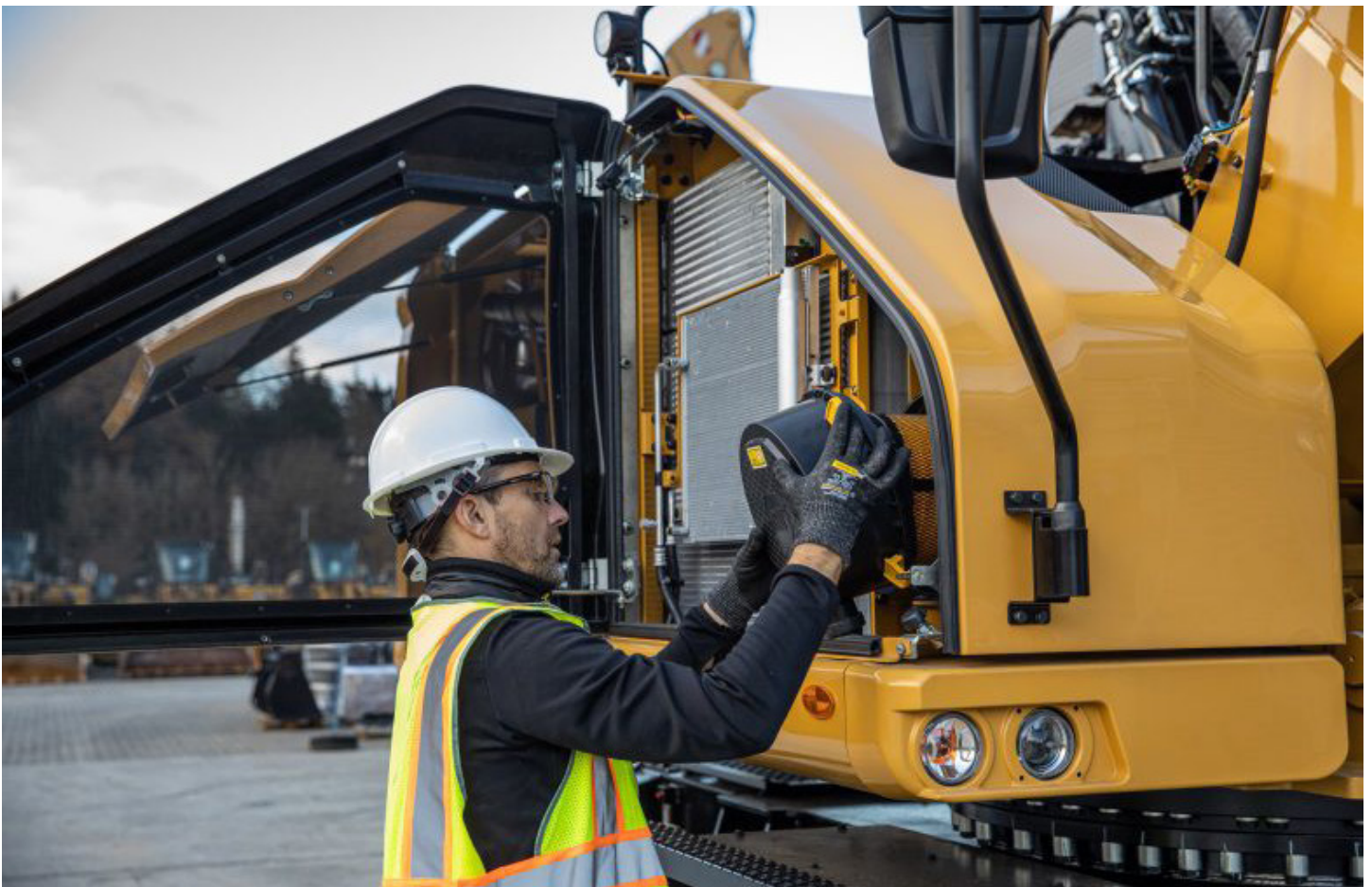
БЕЗОПАСНОСТЬ



- Функция Cab Avoidance позволяет избежать соприкосновения вашего рабочего оборудования с кабиной.
- Стандартная система 2D E-Fence предотвращает выход машины за пределы заданных оператором параметров.
- Выключатель на уровне земли при активации прерывает подачу топлива в двигатель и останавливает машину.
- Защитите свой экскаватор с помощью идентификационного номера оператора. С помощью PIN-кода на мониторе можно активировать функцию запуска нажатием одной кнопки.
- Великолепный обзор пространства при повороте в любую сторону, а также за экскаватором возможен благодаря уменьшенным стойкам кабины, большим окнам и плоской конструкции капота двигателя. Камера заднего вида и боковые камеры входят в стандартную комплектацию.
- Стандартные наружные светодиодные фонари мощностью 1800 лм освещают окружающее пространство, обеспечивая безопасные условия работы.
- Толстые ударопрочные ветровые стекла соответствуют стандартам P5A.
- Конструкция технической платформы обеспечивает легкий, безопасный и быстрый доступ к верхней технической платформе. Для предотвращения соскальзывания на ступенях технической платформы имеются перфорированные накладки.
- Стандартный рычаг блокировки гидросистемы в нижнем положении отключает все гидравлические и ходовые функции.
- Дополнительные защитные ограждения оператора (OPG) защищают от падающих и летящих обломков.
- При активации выключателя на уровне земли подача топлива в двигатель прекращается и машина останавливается.
- В аварийной ситуации необходимо безопасно опустить кабину с помощью клапана опускания кабины, расположенного за подъемником кабины или справа от сиденья. Клапан находится в легкодоступном месте за подъемником кабины.
- Дополнительные обратные клапаны для опускания стрелы и рукояти предотвращают обратный поток, обеспечивая фиксацию переднего рычажного механизма на случай неожиданной потери давления гидросистемы.
- Более доступное и безопасное техническое обслуживание с дополнительным малогабаритным фонарем. Освещение отсеков двигателя, насоса, аккумуляторной батареи и радиатора простым нажатием переключателя.

ТЕХНИЧЕСКОЕ ОБСЛУЖИВАНИЕ

- Следите за сроком службы фильтров машины и интервалами техобслуживания на мониторе в кабине.
- Благодаря оригинальным маслам и фильтрам Cat и стандартному контролю S-O-SSM текущий интервал обслуживания (до 1000 мото-часов) удваивается, увеличивая время бесперебойной работы.
- Срок службы новейшего фильтра воздухозаборника с фильтром предварительной очистки увеличен до 1000 часов — он прослужит на 100% дольше по сравнению с предыдущим фильтром.
- Новый фильтр гидравлического масла отличается высокой эффективностью благодаря противосливным клапанам, которые поддерживают чистоту масла, пока меняется фильтр, а также увеличенному сроку службы с интервалом замены 3000 часов, что на 50% больше в сравнении с фильтром предыдущей конструкции.
- Высокоэффективные электрические вентиляторы системы охлаждения работают только при необходимости. Можно запрограммировать интервалы автоматического изменения направления вращения, чтобы поддерживать чистоту сердечников, не прерывая работы.
- Порты S-O-S находятся на уровне земли, что упрощает техническое обслуживание и позволяет быстро и легко брать пробы жидкостей для анализа.
- Повышение производительности за счет заблаговременного напоминания о техническом обслуживании. Встроенная система управления работоспособностью машины предупреждает оператора, а также выдает пошаговые инструкции по техническому обслуживанию и список необходимых запасных частей, чтобы избежать ненужных простоев.



БОЛЬШЕ, ЧЕМ ПРОСТО МАШИНА

СОЗДАНЫ ДЛЯ УСПЕХА

Оборудование Cat — это больше, чем просто машина. Клиенты также могут пользоваться лучшей в своем классе поддержкой дилерской сети, использующей всевозможные гибкие решения, технологии, инструменты и многое другое. Все направлено на поддержку вашей успешной работы.

СОГЛАШЕНИЯ ОБ ОБСЛУЖИВАНИИ ОБОРУДОВАНИЯ КЛИЕНТОВ

Соглашения об обслуживании оборудования клиентов (CVA), заключенное с местным дилером Cat, поможет вам повысить продуктивность и ни о чем не беспокоиться. При наличии соглашения CVA владеть машиной и обслуживать ее намного проще. Клиенты получают дилерскую поддержку высочайшего класса, а эффективное управление состоянием оборудования позволяет напрасно не беспокоиться.

ПОДЛИННЫЕ ЗАПАСНЫЕ ЧАСТИ CAT

Подлинные запасные части Cat отличаются высочайшим уровнем надежности и долговечности. Заказать их можно непосредственно у местного дилера Cat или на сайте parts.cat.com.



ВАРИАНТЫ РЕМОНТА

Широкий спектр вариантов ремонта позволяет выбрать схему, соответствующую потребностям, бюджету и срокам. Любой ремонт выполняется техническими специалистами Cat высочайшего уровня. Консультации по всем аспектам ремонта, своевременное и точное предложение и техническое обслуживание позволяют быстро вернуть машину в рабочее состояние.

ФИНАНСОВЫЕ УСЛУГИ

Положитесь на подразделение Cat Financial, которое предоставляет наилучшие решения для финансирования и расширенной защиты бизнеса. Вот уже более 30 лет мы помогаем клиентам добиваться успеха, предоставляя им первоклассные финансовые услуги.



БУЛЬДОЗЕРЫ



**ПОГРУЗЧИКИ
С БОРТОВЫМ
ПОВОРОТОМ**



**МАШИНЫ ДЛЯ
ПОГРУЗОЧНО-
РАЗГРУЗОЧНЫХ
РАБОТ**



ЭКСКАВАТОРЫ



**КОЛЁСНЫЕ
ПОГРУЗЧИКИ**



**ГУСЕНИЧНЫЕ
ПОГРУЗЧИКИ**

ПОВЫСЬТЕ ПРОДУКТИВНОСТЬ И ПРИБЫЛЬ

С НАВЕСНЫМ ОБОРУДОВАНИЕМ CAT

Используйте навесное оборудование Cat, чтобы повысить производительность вашей машины. Все навесное оборудование Cat спроектировано в соответствии с весом и мощностью перегружателей Cat для повышения производительности, безопасности и устойчивости. Полные руководства по навесному оборудованию можно найти в документах с техническими характеристиками.

**GSH —
МНОГОЧЕЛЮСТНЫЕ
ГРЕЙФЕРЫ**



**GSV —
МНОГОЧЕЛЮСТНЫЕ
ГРЕЙФЕРЫ**



**РАЗРУШИТЕЛЬНЫЕ
И СОРТИРОВОЧНЫЕ
ГРЕЙФЕРЫ**



**ГРЕЙФЕРЫ С
КОВШАМИ**



МУЛЬТИПРОЦЕССОРЫ



ТЕХНИЧЕСКИЕ ХАРАКТЕРИСТИКИ

Двигатель

Модель двигателя	Cat C4.4	
Полезная мощность в соответствии со стандартом ISO 9249	128 кВт	171 л. с.
Полезная мощность — ISO 9249 (DIN)	174 л. с. (метр.)	
Мощность двигателя (максимальная) - ISO 14396	129 кВт	174 л. с.
Мощность двигателя — ISO 14396 (DIN)	176 л. с. (метр.)	
Диаметр цилиндра	105 мм	4,1 дюймы
Ход поршня	135 мм	5,3 дюймы
Рабочий объем	4,4 л	268,5 дюйм ³
Возможность использования дизельного биотоплива	До B20 ¹	
Выбросы загрязняющих веществ	Соответствует требованиям бразильского стандарта MAR-1 на выбросы загрязняющих веществ, эквивалентного стандартам Tier 3 Агентства по охране окружающей среды США (EPA) и Stage IIIA EC.	

Указанная полезная мощность - это мощность на маховике двигателя, оборудованного воздухозаборником с вентилятором, системой выпуска отработавших газов и генератором при частоте вращения, равной 1800 об/мин. Объявленная мощность проверена в соответствии со стандартами, действующими на момент изготовления.

¹Для дизельных двигателей Cat необходимо использовать только дизельное топливо со сверхнизким содержанием серы (15 ч./млн серы или меньше) или топливо со сверхнизким содержанием серы, смешанное со следующими видами топлива ** с более низким содержанием углерода в пределах: 100% дизельного биотоплива FAME (метиловый эфир жирной кислоты)* или 100% возобновляемого дизельного топлива, HVO (гидроочищенное растительное масло) и GTL (синтетическое жидкое топливо). Следуйте рекомендациям для успешной эксплуатации. Подробности уточняйте у дилера Cat или в документе "Рекомендации по эксплуатационным жидкостям для машин компании Caterpillar" (SEBU6250).

*Двигатели без устройств доочистки могут использовать более концентрированные смеси, содержащие до 100% дизельного биотоплива (по поводу использования смесей, содержащих более 20% дизельного биотоплива проконсультируйтесь с дилером Cat).

**Выбросы парниковых газов из выхлопной трубы при использовании топлива со сниженной углеродоемкостью по сути аналогичны выбросам при использовании традиционных видов топлива.

Гидросистема

Максимальное рабочее давление навесного оборудования	37 000 кПа	5366 фунт на кв. дюйм
Максимальное давление — контур хода	35 000 кПа	5075 фунт на кв. дюйм
Максимальное давление — механизм поворота платформы	39 000 кПа	5656 фунт на кв. дюйм

Масса машины

Максимальная эксплуатационная масса	26 500 кг	58 420 фунты
-------------------------------------	-----------	--------------

Механизм поворота платформы

Swing Speed	8,2 r/min	
Максимальный крутящий момент, развиваемый приводом механизма поворота платформы	55 кН·м	40 700 фунт-сила-фут

Вместимость заправочных емкостей

Объем топливного бака	350 л	92,5 галл.
Система охлаждения	36 л	9,5 галл.
Моторное масло	13 л	3,4 галл.
Гидробак	155 л	40,9 галл.
Гидросистема (включая бак)	345 л	91,1 галл.
Картер заднего моста (дифференциал)	14 л	3,7 галл.
Передний управляемый мост — дифференциал	10,5 л	2,8 галл.
Каждый бортовой редуктор	2,5 л	0,7 галл.
Коробка передач с переключением под нагрузкой	2,5 л	0,7 галл.

Размеры

Стрела	Стрела МН 7,45 м (24'5")	
Рукоять	Оголовок стрелы 5,0 м (16'5")	
Ширина ходовой части	2990 мм	9,8 фут
Высота транспортировки (с конструкцией OPG, без рукоятки)	3350 мм	11 фут
Транспортная длина	10 670 мм	35 фут
Транспортировочная длина (с отвалом)	11 130 мм	36,5 фут
Длина машины	5290 мм	17,3 фут
Длина машины (с отвалом)	5740 мм	18,8 фут
Вылет задней части механизма поворота платформы	2600 мм	8,5 фут
Дорожный просвет под противовесом	1300 мм	4,3 фут
Высота низкой кабины	3350 мм	11 фут
Высота опущенной кабины вместе с конструкцией OPG	3350 мм	11 фут
Высота высокой кабины	5750 мм	18,9 фут
Высота поднятой кабины вместе с конструкцией OPG	5750 мм	18,9 фут
Колесная база	2750 мм	9 фут
Транспортная ширина	2990 мм	9,8 фут
Дорожный просвет	320 мм	1,1 фут
Длина ходовой части	5300 мм	17,4 фут
Длина ходовой части (с отвалом)	5740 мм	18,8 фут
Ширина верхней рамы (включая поручни)	2540 мм	8,3 фут

Рабочие диапазоны

Стрела	Стрела МН 7,45 м (24'5")	
Рукоять	Оголовок стрелы 5,0 м (16'5")	
Максимальный вылет	12 010 мм	39,4 фут
Максимальная высота	13 030 мм	42,8 фут
Минимальная высота выгрузки	4520 мм	14,8 фут
Максимальный вылет на опорной поверхности	11 870 мм	38,9 фут
Глубина копания	3010 мм	9,9 фут
Высота шарнира стрелы	9260 мм	30,4 фут

Коробка передач

Максимальный преодолеваемый уклон	23 500 кг/51 810 фунтов	
Максимальная скорость движения (с рулевым колесом)	20 км/ч	12,4 миля/ч
Максимальная скорость движения (с джойстиком)	15 км/ч	9,3 миля/ч
Тяговое усилие	127 кН	28 551 фунт/фут

СТАНДАРТНОЕ И ДОПОЛНИТЕЛЬНОЕ ОБОРУДОВАНИЕ

ПРИМЕЧАНИЕ: Перечни стандартного и дополнительного оборудования могут различаться. Подробнее можно узнать у дилера Cat.

	Standard	Optional
ТЕХНИЧЕСКОЕ ОБСЛУЖИВАНИЕ И РЕМОНТ		
Автоматическая система смазки навесного оборудования и поворотной системы	✓	
Отверстия для планового взятия проб масла (S-O-S)	✓	
Встроенная система контроля за состоянием транспортного средства	✓	
СТРЕЛЫ И РУКОЯТИ		
Стрела МН 7,45 м (24 фута 5 дюймов)		✓
Стрела МН 6,4 м (21 фут)		✓
Рукоять МН с оголовком 5,0 м (16'5")		✓
Прямая рукоять МН 4,3 м (14'1")		✓
Рычажный механизм ковша, тип В с подъемной проушиной		✓
ТЕХНОЛОГИИ САТ		
Cat VisionLink®	✓	
Функция Remote Flash	✓	
Remote Troubleshoot	✓	
ДВИГАТЕЛЬ		
Двигатель С4.4	✓	
Кнопка включения режима минимальной частоты вращения коленчатого вала на холостом ходу с функцией автоматического управления частотой вращения коленчатого вала двигателя	✓	
Функция автоматического отключения двигателя	✓	
Возможность работы при высоких температурах окружающей среды до 52 °C (125 °F)	✓	
От -18 °C (0 °F) функция холодного запуска	✓	
Электрический топливонасос	✓	
Воздушный фильтр с двойным элементом и встроенным предварительным очистителем	✓	
Включаемый по требованию вентилятор с функцией автоматического реверса	✓	
ГИДРОСИСТЕМА		
Главный гидрораспределитель с электроприводом	✓	
Автоматический прогрев гидравлического масла	✓	
Автоматический тормоз механизма поворота	✓	
Отдельный насос контура поворота	✓	
Обратные клапаны опускания стрелы и рукояти	✓	
Вспомогательный контур среднего давления	✓	
Тип элемента, главный гидравлический фильтр	✓	
SmartBoom™	✓	
Режим работы с тяжелыми грузами	✓	

	Standard	Optional
ЭЛЕКТРИЧЕСКАЯ СИСТЕМА		
Фары для движения по дорогам и сигнальные фонари, передние и задние	✓	
Необслуживаемые аккумуляторные батареи.	✓	
Центральный электровыключатель "массы"	✓	
Светодиодные фонари рабочего освещения с программируемой задержкой по времени	✓	
Светодиодные левые, правые и задние фонари для камер, установленных на шасси		✓
Электрический топливозаправочный насос		✓
Генератор 15 кВт с проводкой к оголовку рукояти		✓
ХОДОВАЯ ЧАСТЬ И НЕСУЩИЕ КОНСТРУКЦИИ		
Полный привод	✓	
Автоматический тормоз и блокировка моста	✓	
Скорость в режиме медленного перемещения	✓	
Мосты для тяжелых условий эксплуатации, усовершенствованная система дисковых тормозов и ходовой гидромотор с регулируемым усилием торможения	✓	
Балансирный блокируемый передний мост с вынесенными точками смазки	✓	
Ходовая часть шириной 2,75 м (9'0")		✓
Ходовая часть шириной 2,99 м (9'10")		✓
Противовес 4200 кг (9250 фунтов)		✓
Противовес 4700 кг (10 370 фунтов)		✓
Отвал		✓
10.00-20 (сдвоенные сплошные резиновые шины)		✓
Шины 11.00-20 16 PR, сдвоенные		✓
КАБИНА		
Кабины TOPS с улучшенной звукоизоляцией (совместимы с ISO 12117-2)	✓	
Кабина "Делюкс": сиденье с подогревом на пневмоподвеске, 10-дюймовый сенсорный экран	✓	
Бесключевое управление запуском двигателя "push-to-start"	✓	
Фиксированное цельное ламинированное ветровое стекло и окно в крыше (стекло P5A)	✓	
Светодиодные потолочные фонари	✓	
Защитные ограждения оператора (OPG)		✓
БЕЗОПАСНОСТЬ		
Cab Avoidance	✓	
Камеры бокового обзора и заднего вида	✓	
Дополнительный выключатель двигателя	✓	
Выключатель "массы" с замком	✓	
Сигнал хода		✓

Более подробную информацию о продукции Cat, услугах дилеров и продукции промышленного назначения можно найти на сайте www.cat.com.

© 2024 Caterpillar. Все права защищены.

VisionLink – торговая марка компании Caterpillar Inc, зарегистрированная в США и других странах.

Материалы и технические характеристики могут быть изменены без предварительного уведомления. На фотографиях машины могут быть изображены с дополнительным оборудованием. Обратитесь к дилеру Cat для получения информации о доступных опциях.

CAT, CATERPILLAR, LET'S DO THE WORK, их соответствующие логотипы, Product Link, S·O·S, «Caterpillar Caterpillar Yellow», фирменные маркировки «Power Edge» и Cat «Modern Hex», а также идентификаторы компании, используемые здесь, являются товарными знаками Caterpillar и не могут использоваться без разрешения. www.cat.com www.caterpillar.com



ARXQ3486-01
Заменяет ARXQ3486-00
Номер сборки: 07D
(India, S Am, Indonesia,
Afr-ME, Eurasia, Brazil)

