



# Cat<sup>®</sup> CP12 GC

## *Compactador de Solo Vibratório com Tambor do Tipo Padfoot*

*O Cat<sup>®</sup> CP12 GC conta com um tambor "padfoot" e é indicada especialmente para aplicações de solo coeso e semicoeso.*

### **Desempenho de Compactação Superior**

- Mais peso no tambor e maior amplitude fornecem um desempenho de compactação superior.

### **Compartimento do Operador Confortável e Ergonômico**

- Controles simples estão ao alcance.
- Excelente visibilidade nas partes da frente e de trás da máquina.

### **Recursos Cat Comprovados e Exclusivos**

- Inclui um sistema vibratório ultraconfiável em forma de saco e rolamentos de engate com vedação permanente.

### **Motor Cat Confiável**

- O motor Cat oferece ampla potência e desempenho consistente.
- O modo econômico padrão reduz o uso de combustível durante a operação normal.

### **Manutenção Simples**

- Rolamentos de engate livres de manutenção e intervalos de manutenção prolongados para os sistemas vibratório e hidráulico proporcionam mais tempo de atividade e menos custos de manutenção.

### **Tecnologia de Controle de Compactação Cat Opcional**

- O Controle de compactação ajuda o operador a determinar quando a compactação foi concluída segundo a especificação tendo em vista mais produtividade e qualidade de compactação uniforme.
- As soluções ajustáveis podem ser configuradas para atender às necessidades dos clientes.

# Compactador de Solo Vibratório de Tambor "Padfoot" Cat® CP12 GC

## Especificações Técnicas

### Motor – Trem de Força

Modelo do Motor	Cat C4.4	
Emissões Globais	Tier 3 do EPA (Environmental Protection Agency, Órgão de Proteção Ambiental) dos EUA Estágio IIIA da UE	
Potência Bruta ISO 14396	83,0 kW	111,3 hp
Potência Bruta SAE J1995	83,8 kW	112,4 hp
Potência Líquida ISO 9249*	79,4 kW	106,5 hp
Potência Líquida SAE J1349*	78,5 kW	105,3 hp
Deslocamento	4,4 l	268,5 pol <sup>3</sup>
Curso	127 mm	5,0 pol
Diâmetro Interno	105 mm	4,1 pol
Máx. Velocidade de Percurso (Para a Frente ou em Marcha à Ré)	11 km/h	6,84 mph
Nivelamento Teórico com ou sem vibração**	50%	

### Especificações do Sistema Vibratório

Amplitude Nominal - Alta	1,8 mm	0,071 pol
Frequência em Marcha Lenta Alta	30,0 Hz	1.800 vpm
Frequência no Modo Econômico	28,6 Hz	1.716 vpm
Amplitude Nominal - Baixa	0,89 mm	0,035 pol
Frequência em Marcha Lenta Alta	33 Hz	1.980 vpm
Frequência no Modo Econômico	31,5 Hz	1.890 vpm
Força Centrífuga		
Máximo	249 kN	55.932 lb
Mínima	148 kN	33.249 lb
Classificação Francesa, dados/ classe c/ cabine ROPS/FOPS (Rollover Protective Structure, Estrutura Protetora Contra Acidentes de Capotagem/Falling Objects Protective Structure, Estrutura Protetora Contra Queda de Objetos)	48,8	VM3

### Capacidades de Reabastecimento em Serviço

Tanque de Combustível, capacidade total	248 l	65,6 gal
Sistema de Arrefecimento	18,5 l	4,9 gal
Óleo do Motor com Filtro	9,5 l	2,5 gal
Invólucros de Peso Excêntrico (combinados)	26 l	6,9 gal
Eixo e Comandos Finais	10 l	2,6 gal
Reservatório Hidráulico (reabastecimento em serviço)	23 l	6,1 gal

### Pesos

Peso Operacional c/ Capota Solar		
c/ Revestimento "Padfoot" Oval	12.307 kg	27.132 lb
c/ Revestimento "Padfoot" Quadrado	12.339 kg	27.203 lb
Peso Operacional c/ Capota com ROPS/FOPS		
c/ Revestimento "Padfoot" Oval	12.485 kg	27.524 lb
c/ Revestimento "Padfoot" Quadrado	12.517 kg	27.594 lb
Peso Operacional c/ Cabine com ROPS/FOPS***		
c/ Revestimento "Padfoot" Oval	12.639 kg	27.863 lb
c/ Revestimento "Padfoot" Quadrado	12.671 kg	27.934 lb
Peso no Tambor c/ Capota Solar		
c/ Revestimento "Padfoot" Oval	7.655 kg	16.877 lb
c/ Revestimento "Padfoot" Quadrado	7.687 kg	16.947 lb
Peso no Tambor com Capota c/ ROPS/ FOPS		
c/ Revestimento "Padfoot" Oval	7.725 kg	17.030 lb
c/ Revestimento "Padfoot" Quadrado	7.757 kg	17.100 lb
Peso no Tambor com Cabine c/ ROPS/ FOPS		
c/ Revestimento "Padfoot" Oval	7.767 kg	17.123 lb
c/ Revestimento "Padfoot" Quadrado	7.800 kg	17.195 lb

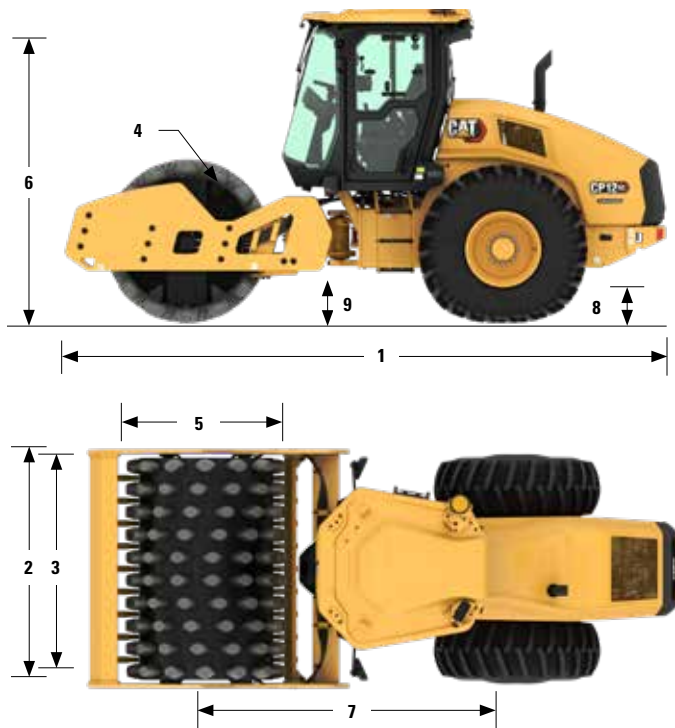
\* A potência líquida anunciada é a potência disponível no volante do motor quando equipado com um ventilador, na velocidade máxima, filtro de ar, módulo de emissões limpas e alternador.

\*\* O nivelamento real pode variar com base nas condições do local e na configuração da máquina. Consulte o Manual de Operação e Manutenção para obter mais informações.

\*\*\* O Peso operacional padrão considera tanque de combustível cheio, operador de 75 kg, pneus de flutuação, tambor "padfoot" e cabine com A/C.

O sistema de ar-condicionado desta máquina contém o refrigerante com gás de efeito estufa fluorado R134a (Potencial de Aquecimento Global = 1.430). O sistema contém 2,2 kg de refrigerante, o que equivale a 3,146 toneladas métricas de CO<sub>2</sub>.

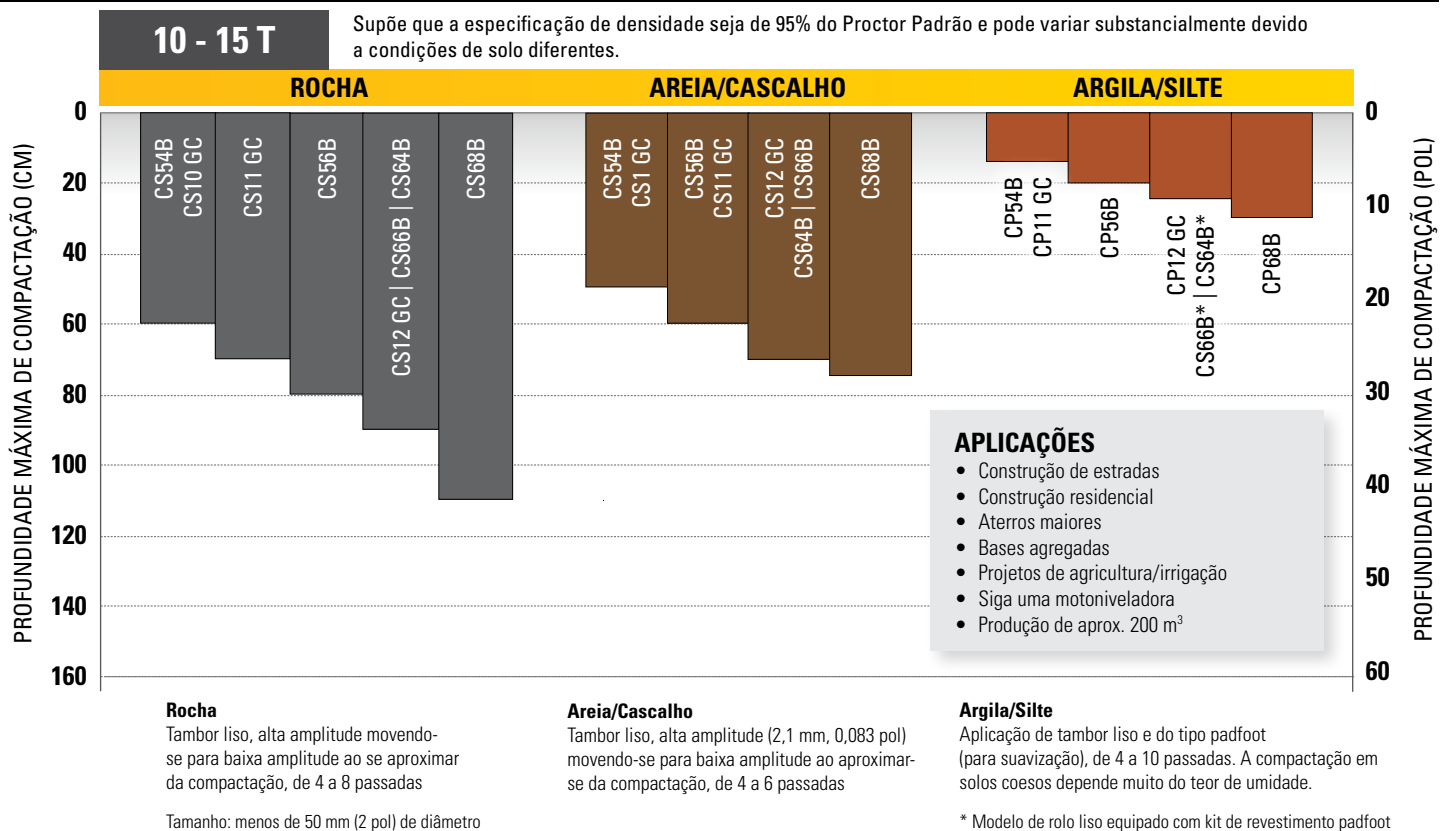
# Compactador de Solo Vibratório de Tambor "Padfoot" Cat® CP12 GC



Dimensões			
1	Comprimento Total	5,70 m	18,71 pés
2	Largura Total	2,30 m	7,53 pés
3	Largura do Tambor	2.134 mm	84 pol
4	Espessura do Revestimento do Tambor	25 mm	0,98 pol
5	Diâmetro do Tambor (sobre os suportes)	1.549 mm	60,9 pol
6	Altura Total	3,0 m	9,8 pés
7	Distância entre Eixos	3,0 m	9,8 pés
8	Vão Livre Sobre o Solo	516 mm	20,3 pol
9	Folga do Meio-Fio	496 mm	19,5 pol
	Raio de Giro Interno	3,86 m	12,7 pés
	Ângulo de Articulação do Engate	34°	
	Ângulo de Oscilação do Engate	15°	

Especificações do Padfoot		
Número de Suportes	140	
Altura do Suporte, suportes ovais	127 mm	5,0 pol
Área da Face do Suporte, suportes ovais	74,4 cm <sup>2</sup>	11,5 pol <sup>2</sup>
Altura do Suporte, suportes quadrados opcionais	100 mm	3,9 pol
Área da Face do Suporte, suportes quadrados opcionais	123 cm <sup>2</sup>	19,1 pol <sup>2</sup>
Número de Sulcos em V	14	

## Guia de Seleção do Compactador de Solo Vibratório



# Compactador de Solo Vibratório de Tambor "Padfoot" Cat® CP12 GC

## Equipamentos Opcional e Padrão

Os equipamentos padrão e opcional podem variar. Consulte o revendedor Cat para obter detalhes.

	Padrão	Opcional		Padrão	Opcional
<b>COMPARTIMENTO DO OPERADOR</b>			<b>TREM DE FORÇA</b>		
Capota de Aço com Corrimãos/Grades de Proteção, Tapete	✓		Motor Diesel Cat C4.4, 4 cilindros	✓	
Assento Ajustável de Vinil, Cinto de Segurança	✓		Bomba de Propulsão Única	✓	
Coluna de Direção com Inclinação Ajustável	✓		Filtro de Combustível, Separador de Água, Bomba de Escorva, Indicador de Água	✓	
Tomada de Energia de 12 V	✓		Arrefecedor de Fluido Hidráulico/Radiador	✓	
Buzina, Alarme de Marcha à Ré	✓		Sistema de Frenagem Duplo	✓	
Espelho Retrovisor Interno	✓		Transmissão Hidrostática de Duas Velocidades	✓	
Capota ROPS/FOPS com Corrimãos/Grades   de Proteção da Plataforma, Tapete		✓	Protetor da Transmissão		✓
Cabine ROPS/FOPS com Controle de Temperatura		✓	<b>SOLUÇÕES TECNOLÓGICAS</b>		
Câmera de Exibição Traseira com Tela Sensível ao Toque Colorida (Cabine)		✓	Medição – Potência de Comando da Máquina		✓
Protetores Solares/Contra Detritos (Capota)		✓	Mapa - Mapeamento SBAS GNSS		✓
Para-sol Enrolável Interno da Cabine (Cabine)		✓	Conexão - Conectividade da Máquina e Nuvem		✓
Kit de Redução de Ruídos		✓	<b>SISTEMA ELÉTRICO</b>		
Para-sol (Cabine)		✓	Sistema Elétrico de 12 volt	✓	
Assento com Suspensão Vinílico c/ Apoio de Braço		✓	Alternador de 120 A	✓	
Assento com Suspensão a Ar e Encosto Alto Deluxe (Cabine)		✓	Capacidade da Bateria de 900 A de Partida a Frio	✓	
<b>SISTEMA VIBRATÓRIO</b>			<b>OUTROS</b>		
Tambor do Tipo "Padfoot"	✓		Product Link™	✓	
Amplitude Dupla, Frequência Dupla	✓		Visores de Nível para Nível do Fluido Hidráulico e Nível do Líquido Arrefecedor do Radiador	✓	
Invólucros de Peso Excêntrico em Forma de Saco	✓		Válvulas de amostragem S-O-S <sup>SM</sup> : Óleo do Motor, Fluido Hidráulico e Líquido Arrefecedor	✓	
Função de Autovibração	✓		Pneus de Banda para Rocha	✓	
Escrêiperes de Aço Duplos Ajustáveis	✓		Enchimento de Óleo de Fábrica para Temperaturas Ambientais Altas		✓
			Retrovisor Externo Adicional		✓
			Conjunto Atualizado de Iluminação LED		✓
			Farol Giratório Âmbar		✓



Para obter informações completas sobre produtos Cat, serviços de revendedores e soluções industriais, visite nosso site [www.cat.com](http://www.cat.com)

© 2022 Caterpillar  
Todos os direitos reservados

Os materiais e as especificações estão sujeitos a mudanças sem aviso prévio. As máquinas ilustradas nas fotos podem ter equipamentos adicionais. Consulte o revendedor Cat para ver as opções disponíveis.

CAT, CATERPILLAR, LET'S DO THE WORK, seus respectivos logotipos, "Caterpillar Corporate Yellow" e as identidades visuais "Power Edge" e Cat "Modern Hex", assim como a identidade corporativa e de produtos aqui usada, são marcas registradas da Caterpillar e não podem ser usadas sem permissão.

QPHQ2938-01 (01-2022)

Número da Versão 01A

LRC

