

326 GC

液压挖掘机



净功率 - ISO 9249
工作重量
最大挖掘深度

128.4 kW (172 HP)
24500 kg (54000 lb)
6810 mm (22.4 ft)



326 GC

液压挖掘机

Cat® 326 GC 挖掘机不仅拥有出色的生产率，而且还提供了易于使用的控制装置、舒适的驾驶室、低油耗和更长的维修间隔（可将维护成本降低多达 10%）——所有这些为您打造出一款经久耐用、每小时作业成本较低且适合您的应用的挖掘机。



性能可靠

借助 GD 1.54 m³ (2.02 yd³) 或 HD 1.36 m³ (1.78 yd³) 铲斗，轻松搬运更多物料。后视镜摄像头呈现更佳视野，机器操作简便，经久耐用。

多达 10% 维护成本降低 每小时成本低

通过地面维护，延长了液压、燃油和空气滤清器的使用寿命，且无需使用排油滤清器和先导滤清器，从而帮助降低了总成本。

利用最新型电液主阀和泵、智能模式和高效冷却风扇，降低您的总成本。



- 驾驶室监视器改进。
 1. 不断改进的用户界面可实现直观的导航，通过易于使用的触摸屏菜单最大限度地减少性能影响。
 2. 借助网格列表视图、缩写应用程序名称和分类菜单选项快速识别应用程序。
 3. 通过通知中心，操作员可以随时查看重要信息，并在不缩小摄像头视图的情况下显示消息。
 4. 采用颜色编码的通知可以将关键消息与其他消息区分开来。
 5. 使用监视器内的二维码，通过全套“操作方法”视频了解机器和技术功能。
- 标准的车辆运行状况综合管理系统会向操作员提示维修指导和所需零件，以提高正常运行时间。
并非所有地区都提供所有功能。请联系您当地的 *Cat* 代理商，了解您所在地区产品的具体供货情况。版本号：07F



以更少的燃料搬运更多的物料



- 326 GC 可使用最高为 B20 的生物柴油, 符合中国国四非道路排放标准。
- 先进的液压系统不仅在功率和效率之间实现了出色平衡, 同时还为您提供所需的控制装置, 以满足您的精确挖掘要求。
- 阀门优先级可根据您的指令设置液压压力和流量, 从而实现快速的中低负载循环时间。
- 使用两种功率模式将挖掘机与作业相匹配; 并通过智能模式自动将发动机和液压功率与挖掘条件相匹配。
- 通过正流量控制泵减少损失的能量并降低油耗。可根据阀门优先级自动调整泵流量。
- 辅助液压选件为您提供所需的多功能性, 以使用种类繁多的 Cat 工装。
- Advansys™ 铲斗齿尖选装件可提高穿透能力并缩短循环时间。可以用简单的凸耳扳手(而非液压锤或特殊工具)快速更换齿尖, 从而提高安全性并延长正常运行时间。仅针对重负荷型铲斗提供。

维护成本降低



- 维护成本预计比符合国三非道路标准的 326 GC 减少多达 10%。
- 在地面进行所有日常保养工作。
- 使用靠近地面的最新发动机油尺快速、安全地检查发动机油位；使用触手可及的第二个油尺，可以在机器的顶部加注和检查发动机机油。
- 可通过驾驶室内的监视器跟踪挖掘机的滤清器使用寿命和保养周期。
- 每同步 1000 工时更换所有燃油滤清器 — 使用寿命比 326D2 燃油滤清器增加 100%。
- 带有集成预滤器的最新进气滤清器预计可在某些应用中持续工作长达 1000 小时 — 使用寿命比以前的滤清器增加 100%。
- 最新型液压油滤清器可提供更出色的过滤性能，反排阀可在更换滤清器时保持油液清洁，并且更换间隔长达 3000 工时，使用寿命更长 — 比以前的滤清器设计延长 50%。
- 高效冷却风扇仅在需要时运行；您可以设定间隔，以便其能够自动反转以保持散热器芯清洁，而不会中断您的工作。
- 借助主动维修提醒提高生产率。车辆运行状况综合管理系统会向操作员提供分步维修指导和所需零件，有助于避免不必要的停机时间。
- 地面设置的 S·O·SSM 采样口简化了保养工作并能够快速、轻松地抽取油液样本进行分析。

在任何环境下均确保可靠性



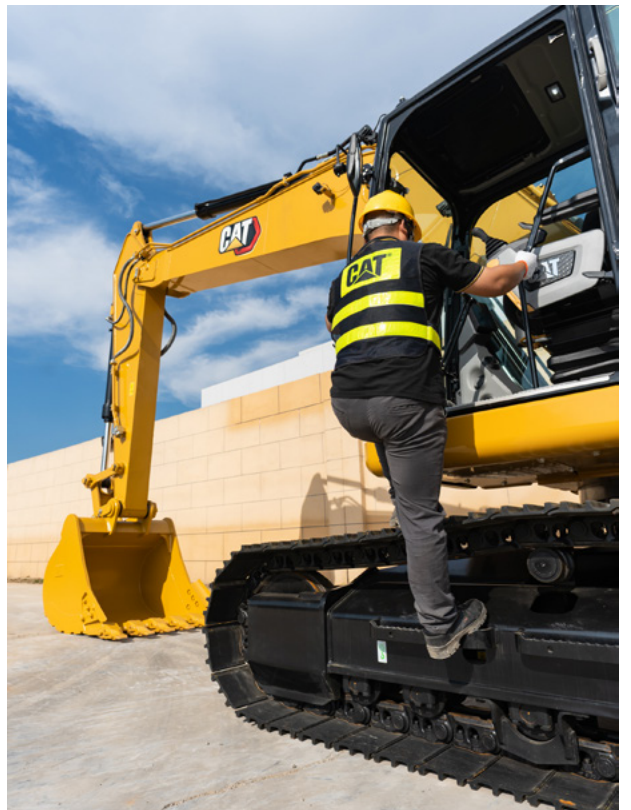
- 可在海拔最高 3000 m (9840 ft) 的地点工作，而不会发生减额。
- 完美应对温度挑战，为您的正常工作保驾护航。挖掘机可在高达 52° C (125° F) 的高温环境下工作，并且冷起动力能低至 -18° C (0° F)。
- 自动预热功能可在寒冷天气下更快地加热液压油，并有助于延长部件的使用寿命。
- 双重燃油过滤可以防止发动机受到脏污柴油燃料的影响。
- 履带销和衬套之间通过润滑脂进行密封，可以降低行驶噪音并防止碎屑进入，从而延长底盘系统的使用寿命。
- 履带导向护罩可在斜坡上行驶和作业时帮助挖掘机履带保持对齐。
- 倾斜的履带架可防止泥土和碎屑堆积，有助于降低履带损坏的风险。



全天候舒适驾驶室体验



- 驾驶室配有宽大座椅，可以灵活调整以适合各种身材的操作员。
- 触手可及的控制装置均位于操作员前方，便于操作员舒适地控制挖掘机。
- 标准自动温控装置确保在整个作业期间都能保持舒适的温度。
- 先进的粘滞性安装座减少了驾驶室的振动，让驾驶室感觉更舒适。
- 座椅下方和背后以及控制台中提供了充足的驾驶室储物空间，可轻松存放操作员装备。此外还提供杯架、瓶架和衣帽钩。
- 支持使用 USB 端口和 Bluetooth® 技术连接个人设备。



操作简单

- 通过按钮或者唯一的操作员 ID 功能均可起动发动机。
- 使用操作员 ID 对动力模式和操纵手柄首选项进行设置；每次工作时，挖掘机都会记住这些首选项。
- 使用 Cat 单手柄选装件，可以更轻松地控制挖掘机移动。只需按下按钮，即可用一只手控制行驶和转向，而无需双手控制操纵杆或双脚在脚踏板上。
- 借助高分辨率的 203 mm (8 in) 标准触摸屏监视器或旋钮控制装置可进行快速导航。
- 不知道某项功能如何工作或如何保养挖掘机？只需在触摸屏监视器上动动手指，即可随时访问操作员手册。



每天都可安全作业，平安回家

- 在地面上即可接近所有的日常保养点 — 不需要爬到挖掘机的顶部。
- 使用操作员 ID 确保挖掘机安全。在监视器上使用 PIN 码可启用按钮启动功能。
- 标准 ROPS 驾驶室符合 ISO 12117-2:2008 要求。
- 由于采用了更小的驾驶室立柱、宽大的车窗和平坦的发动机罩设计，无论是沟渠内侧、每个回转方向还是背后，操作员均可获得卓越的视野。标配后视摄像头，并可提供右视镜。
- 右侧维修平台的设计便于轻松、安全、快速地到达上层维修平台；维修平台阶梯使用防滑型穿孔板，以防止打滑。
- 当标配的液压锁止操纵杆处于降下位置时，会阻隔所有液压功能和行驶功能。
- 地面停机开关一旦激活，将彻底停止为发动机输送燃油并关闭机器。
- 增强作业现场安全性。加装回转警报，从沟渠旋转至料堆再返回时，可提醒相关人员。



可持续性



- 326 GC 符合中国国四非道路排放标准。
- 326 GC 的二氧化碳排放量比之前的 326 GC (NR3) 减少多达 10%。*
- Cat 柴油发动机需要使用 ULSD (超低硫柴油, 含硫量不超过 15 ppm) 或 ULSD 与以下低碳强度燃油*** 的混合物: 最高为 20% 的生物柴油 FAME (脂肪酸甲酯)** 或最高为 100% 的可再生柴油、HVO (加氢植物油) 和 GTL (天然气合成油) 燃料。有关成功应用, 请参阅指南。有关详细信息, 请咨询您的 Cat 代理商或“Caterpillar 机器油液建议” (SEBU6250)。
- 自动发动机转速控制可在机器没有工作时使发动机自动进入怠速模式, 帮助减少不必要的燃油消耗和温室气体排放。
- 一触式怠速功能在接合后, 可帮助操作员在机器空载时降低发动机转速, 并在需要时恢复到正常工作速度, 从而节省燃油并减少温室气体排放。
- 发动机怠速关闭定时器会在预设的怠速时间后关闭机器, 节省油耗、温室气体排放和不必要的怠速时间。
- 延长维护周期不仅可以减少停机时间, 而且还可以减少在机器的使用寿命中更换的油液量和滤清器数量。
- Cat 计划油样分析 (S·O·S) 服务可帮助发现过度磨损、油液污染或者其他可能缩短部件使用寿命的“隐藏”问题。在许多情况下, 您可以使用油液监控来延长机油和冷却液的更换周期。有关更多信息, 请咨询 Cat 代理商或者参阅机器的《操作和保养手册》。
- 投资于训练有素的操作员是非常值得的。技能娴熟的操作员可以为您的业务带来价值, 最大化生产率, 避免成本高昂的停机, 并确保作业现场安全, 这有助于提高燃油效率和减少温室气体排放。
 - *以上均为与 326 GC (NR3) 的比较结果。生产效率、燃油和二氧化碳排放因应用而异。二氧化碳排放计算基于参考工作周期, 按每小时使用 2.2 美制加仑的美国 2 号柴油燃料计算。应用 IPCC2006 方法, 使用美国 EPA 排放中心规定的排放系数。包括与 DEF (柴油机尾气处理液, diesel exhaust fluid) 相关的二氧化碳。燃油测量值是在 15° C 时获得的。估计的平均燃油消耗改进基于测试或 Product Link™ 数据 (如有)。生产率提高是根据测试数据得出的。
 - **无后处理设备的发动机可以使用高达 100% 的混合生物柴油 (如需使用生物柴油含量高于 20% 的混合燃料, 请咨询您的 Cat 代理商)。
 - ***低碳强度燃油的尾气温室气体排放量与传统燃油基本相同。

不只是机器

为您的成功提供全力支持

购买 Cat 设备时，您获得的不只是一台机器。您还将获得由一系列灵活的解决方案、技术和工具等作为后盾的一流代理商网络支持。这些会为您的成功提供大力支持。

价值宝

Cat 代理商提供的价值宝（CVA）可以帮助您完成更多工作，减少您的后顾之忧。CVA 简化了机器拥有和保养，增加了专业代理商支持保障，并通过高效的设备运行状况管理让您轻松尽享无忧作业。

CAT 原装零件

Cat 原装零件可极大提高可靠性和生产率。从 Cat 代理商处直接订购或在 parts.cat.com 上在线购买。



维修方案

我们提供多种维修方案，您可根据自身需求、预算和时间表进行选择。每次维修都由 Cat 专业技师执行。您将获得明智的维修建议、及时准确的报价以及帮助您的机器快速恢复运行的服务。

金融服务

Cat Financial 致力于为企业提供出色的财务和延保服务解决方案，值得信赖。30 多年来，我们通过卓越的金融服务帮助众多客户取得了成功。



推土机



滑移式装载机



物料搬运机



挖掘机



轮式装载机



履带式装载机

提高生产率和多功能性

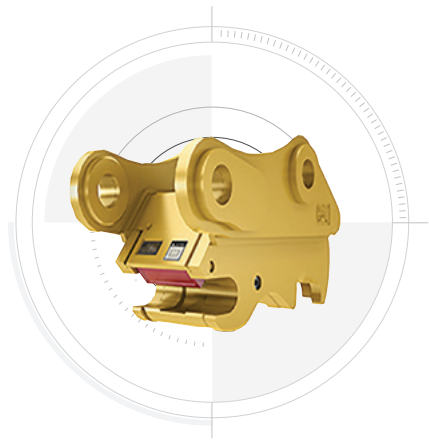
CAT 工装提供助力

从种类繁多的 Cat 工装中任选一种，即可轻松提升机器性能。每个 Cat 工装均适配 Cat 液压挖掘机的重量和马力，从而提供更出色的性能、安全性和稳定性。

铲斗



抓销式快速连接器



液压锤



振动平板压路机



技术规格

发动机

净功率 - ISO 9249	128.4 kW	172 HP
净功率 - ISO 9249 (DIN)	175 hp (公制)	
发动机型号	Cat C4.4	
发动机功率 - ISO 14396	129.4 kW	174 HP
发动机功率 - ISO 14396 (DIN)	176 HP (公制)	
缸径	105 mm	4 in
冲程	127 mm	5 in
排量	4.4 l	269 in ³
生物柴油性能	最高可使用 B20 等级 ¹	
排放	符合中国国四非道路排放标准。	

标称净功率是指发动机配备风扇、进气系统、排气系统和交流发电机的情况下，转速 2000 rpm 时在飞轮处提供的功率。标称功率按照制造时生效的指定标准进行测试。

¹Cat 柴油发动机需要使用 ULSD (Ultra-Low Sulfur Diesel, 超低硫柴油, 含硫量不超过 15 ppm) 或 ULSD 与以下低碳强度燃油**的混合物: 最高为 20% 的生物柴油 FAME (Fatty Acid Methyl Ester, 脂肪酸甲酯) * 或最高为 100% 的可再生柴油、HVO (Hydrotreated Vegetable Oil, 加氢植物油) 和 GTL (Gas-to-liquid, 天然气合成油) 燃料。有关成功应用, 请参阅指南。请咨询您的 Cat 代理商或查阅“Caterpillar 机器油建议”(SEBU6250) 了解详细信息。

*无后处理设备的发动机可以使用高达 100% 的混合生物柴油 (如需使用生物柴油含量高于 20% 的混合燃料, 请咨询您的 Cat 代理商)。

**低碳强度燃油的尾气温室气体排放量与传统燃油基本相同。

液压系统

主系统 - 最大流量	481 l/min (106 gal/min)	
最大压力 - 设备	35000 kPa	5075 psi
最大压力 - 行驶	35000 kPa	5075 psi
最大压力 - 回转	26100 kPa	3785 psi

回转机构

回转速度	9.9 r/min	
最大回转扭矩	97.5 kN·m	71912 ft·lbf

重量

工作重量	24500 kg	54000 lb
------	----------	----------

中型底盘系统、伸展动臂、R2.95 m (9'8") 斗杆、一般负荷型 (GD, General Duty) 1.54 m³ (2.01 yd³) 铲斗、600 mm (24") 三抓地齿履带板和 4600 kg (10140 lb) 配重。

维修保养加注容量

燃油箱容量	474 l	125.2 gal
冷却系统	25 l	6.6 gal
发动机机油	15 l	4 gal
回转驱动	11.5 l	3 gal
终传动 - 每个	4.5 l	1.2 gal
液压系统 - 包括油箱	310 l	81.9 gal
液压油箱	147 l	38.8 gal

尺寸

动臂	伸展 5.9 m (19'4")	
斗杆	伸展距离 2.95 m (9'8")	
铲斗	GD 1.54 m ³ (2.01 yd ³)	
装运高度 - 驾驶室顶部	3000 mm	9.8 ft
扶手高度	3000 mm	9.8 ft
装运长度	10060 mm	33 ft
机尾回转半径	3000 mm	9.8 ft
配重间隙	1060 mm	3.5 ft
离地间隙	440 mm	1.4 ft
履带长度	4450 mm	14.6 ft
支重轮中心间距	3650 mm	12 ft
履带轨距	2590 mm	8.5 ft
运输宽度	3190 mm	10.5 ft

工作范围和挖掘力

动臂	伸展 5.9 m (19'4")	
斗杆	伸展距离 2.95 m (9'8")	
铲斗	GD 1.54 m ³ (2.01 yd ³)	
最大挖掘深度	6810 mm	22.4 ft
地面最大伸展距离	10110 mm	33.2 ft
最大挖方高度	9680 mm	31.8 ft
最大装载高度	6620 mm	21.7 ft
最小装载高度	2400 mm	7.9 ft
2440 mm (8 ft) 平底的最大挖方深度	6640 mm	21.8 ft
最大垂直壁挖掘深度	5360 mm	17.6 ft
铲斗挖掘力 - ISO	166 kN	37360 lbf
斗杆挖掘力 - ISO	121 kN	27110 lbf

标准和选用设备

注: 标准和选用设备可能不同。有关详细信息, 请咨询 Cat 代理商。

	Standard	Optional		Standard	Optional
CAT 技术			维修和保养		
远程刷新	✓		发动机机油滤清器和燃油滤清器集中放置	✓	
发动机			计划油样分析 S-O-S 采样口	✓	
Cat 4.4 双涡轮增压柴油发动机	✓		车辆运行状况综合管理	✓	
两种可选动力模式	✓		动臂和斗杆		
一触式低怠速功能, 带发动机转速自动控制	✓		5.9 m (19'4") 伸展动臂	✓	
发动机自动怠速停机	✓		2.95 m (9'8") 伸展斗杆	✓	
-18°C (0° F) 冷起动能力	✓		电气系统		
52°C (125° F) 高温环境冷却能力	✓		两块 1000 CCA 免保养蓄电池	✓	
带集成预滤器的双芯空气滤清器	✓		可编程延迟时间 LED 工作灯	✓	
反转电动冷却风扇	✓		LED 底盘灯、左侧和右侧动臂灯、驾驶室灯	✓	
-32°C (-25°F) 冷起动能力		✓			
安全与保护装置					
液压锤自动停止	✓				
后视摄像头	✓				
右侧后视镜	✓				
地面发动机停机开关	✓				
可锁定断路开关	✓				
右侧扶手和把手	✓				
信号/警报喇叭	✓				
右视摄像头		✓			
回转警报		✓			
检测照明		✓			
底盘系统和结构					
600 mm (24") 三抓地齿履带板	✓				
基本机架上的拴系点	✓				
4600 kg (10141 lb) 配重	✓				
驾驶室					
防滚翻保护结构 (ROPS)	✓				
机械调节式座椅	✓				
高分辨率 203 mm (8") LCD 触摸屏监视器	✓				
液压系统					
动臂和斗杆再生回路	✓				
自动液压油预热	✓				
自动双速行驶	✓				
动臂和斗杆沉降阻尼阀	✓				
滑块操纵手柄		✓			
三键式操纵手柄		✓			
组合式流量/高压辅助回路		✓			
用于 Cat 销抓取器的快速连接器回路		✓			

ACXQ3484-03
Replaces ACXQ3484-02
Build Number: 07F
(China)

有关 Cat 产品、代理商服务和行业解决方案的更多信息，请访问我们的网站：www.cat.com。

材料和技术规格如有变更，恕不另行通知。图中所示的机器可能包括附加设备。请咨询 Cat 代理商，了解可用的选件。

© 2024 Caterpillar。保留所有权利。CAT、CATERPILLAR、LET'S DO THE WORK 及其相应的徽标、Product Link、S-O-S、“Caterpillar Corporate Yellow”、“Power Edge”和 Cat“Modern Hex”商业外观以及此处所使用的企业和产品标识是 Caterpillar 的商标，未经许可，不得使用。

www.cat.com www.caterpillar.com

