



326

液压挖掘机

技术规格

配置和功能因地区而异。请咨询 **Cat®** 代理商以了解您所在地区的供货情况。

目录

技术规格	2
发动机	2
回转机构	2
重量	2
履带	2
驱动装置	2
液压系统	2
维修保养加注容量	2
标准	2
噪声性能	2
工作重量和对地压力	3
主要部件重量	3
尺寸	4
工作范围和挖掘力	5
铲斗技术规格和兼容性	6
工装产品指南	7
标准和选用设备	8
代理商安装的套件和工装	10
驾驶室选件	11

发动机

发动机型号	Cat® C7.1	
净功率		
ISO 9249	157.8 kW	212 hp
ISO 9249 (DIN)	215 hp (公制)	
发动机功率		
ISO 14396	159 kW	213 hp
ISO 14396 (DIN)	216 hp (公制)	
缸径	105 mm	4 in
冲程	135 mm	5 in
排量	7.0 L	428 in ³
生物柴油性能	最高可使用 B20 等级 ⁽¹⁾	

- 符合等效于美国 EPA Tier 3 和欧盟 Stage IIIA 的中国非道路国三排放标准。
- 建议最多在 4500 m (14760 ft) 的海拔高度使用，海拔高于 3000 m (9840 ft) 时，发动机功率会下降。
- 标称功率按照制造时生效的指定标准进行测试。
- 标称净功率是发动机配备了风扇、进气系统、排气系统和交流发电机时在飞轮处测得的功率。
- 发动机转速为 1900 rpm。

⁽¹⁾ Cat 发动机可兼容柴油与以下低碳密度燃油的混合物：

- ✓ 最高为 100% 的生物柴油 FAME (Fatty Acid Methyl Ester, 脂肪酸甲酯) *
- ✓ 最高为 100% 的可再生柴油、HVO (加氢植物油) 和 GTL (天然气合成油) 燃料

有关成功应用，请参阅指南。有关详细信息，请咨询您的 Cat 代理商或参阅“Caterpillar 机器油液建议”(SEBU6250)。

*如需使用级别高于 20% 的混合生物柴油，请咨询您的 Cat 代理商。

回转机构

回转速度	9.8 rpm	
最大回转扭矩	106 kN·m	78180 lbf·ft

重量

工作重量	25700 kg	56600 lb
------	----------	----------

- 加长型底盘系统、重负荷型伸展动臂、重负荷型 R2.95 m (9'8") 斗杆、1.54 m³ (2.01 yd³) 一般负荷型铲斗、600 mm (24") 三抓地齿履带板和 4.6 mt (10140 lb) 配重。

履带

履带板宽度	600 mm	24 in
履带板宽度	790 mm	31 in
履带板数 (每侧)	51	
履带支重轮数量 (每侧)	8	
托链轮数量 (每侧)	2	

驱动装置

爬坡能力	35° /70%	
最大行驶速度	5.7 km/h	3.5 mph
最大牵引力	226 kN	50807 lbf

液压系统

主系统 - 最大流量 - 机具	481 L/min (241 × 2 个泵)	127 gal/min (64 × 2 个泵)
最大压力 - 设备 - 正常	35000 kPa	5075 psi
最大压力 - 设备 - 重载提升模式/ 自动挖掘增强功能	38000 kPa	5510 psi
最大压力 - 行驶	35000 kPa	5075 psi
最大压力 - 回转	28400 kPa	4118 psi
动臂油缸 - 缸径	135 mm	5 in
动臂油缸 - 冲程	1305 mm	51 in
斗杆油缸 - 缸径	140 mm	6 in
斗杆油缸 - 冲程	1660 mm	65 in
铲斗油缸 - 缸径	130 mm	5 in
铲斗油缸 - 冲程	1156 mm	46 in

维修保养加注容量

燃油箱容量	474 L	125.2 gal
冷却系统	25 L	6.6 gal
发动机机油 (带滤清器)	25 L	6.6 gal
回转驱动	11.5 L	3.0 gal
终传动 (每个)	4.5 L	1.2 gal
液压系统 (包括油箱)	310 L	81.9 gal
液压油箱 (包括吸入管)	147 L	38.8 gal

标准

制动器	ISO 10265:2008
驾驶室/FOGS (选装)	ISO 10262:1998 II 级
驾驶室/ROPS	ISO 12117-2:2008

噪声性能

ISO 6395 (外部)	103 dB (A)
ISO 6396 (驾驶室内)	71 dB (A)

- 对于 Caterpillar 提供的驾驶室，在正确安装、保养并且门窗都关闭的情况下，根据 ANSI/SAE J1166 OCT98 标准测得的操作员噪声暴露极限符合制造时生效的 OSHA 和 MSHA 要求。
- 在操作台和驾驶室敞开（没有正确保养或门/窗打开时）的情况下长时间工作，或在嘈杂的环境中工作时，可能需要听力保护装置。

工作重量和对地压力

	600 mm (24") 三抓地齿履带板		600 mm (24") 双抓地齿履带板		790 mm (31") 三抓地齿履带板	
	重量	对地压力	重量	对地压力	重量	对地压力
	kg (lb)	kPa (psi)	kg (lb)	kPa (psi)	kg (lb)	kPa (psi)
基础机器配置						
带履带支重轮和托链轮的底架						
4.6 mt (10140 lb) 配重 + 加长型底盘系统基础机器						
重负荷型伸展动臂 + 重负荷型 R2.95CB (9'8") 斗杆 + 1.54 m ³ (2.01 yd ³) 一般负荷型铲斗	25700 (56700)	51 (7.4)	25600 (56400)	51 (7.4)	26300 (58000)	40 (5.8)

所有工作重量都包括加注了 90% 的燃油箱以及体重为 75 kg (165 lb) 的操作员。

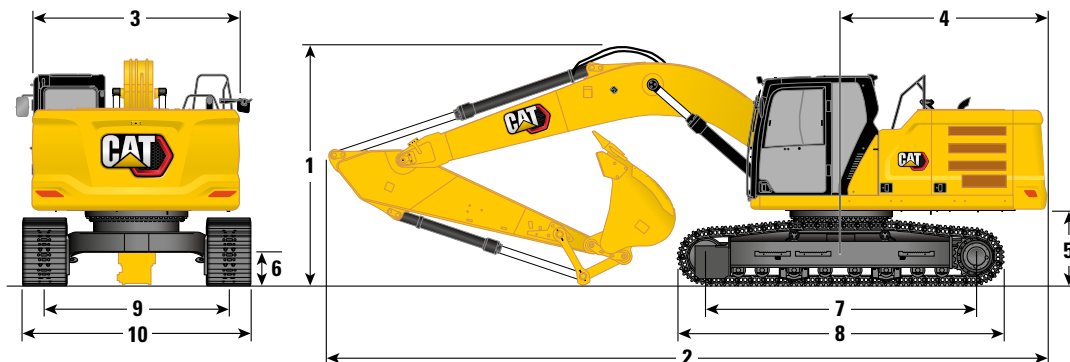
主要部件重量

	kg	lb
基础机器重量 (包括上部机架、加长型底盘系统、配重、动臂油缸 - 不包括动臂、斗杆、铲斗、斗杆油缸、铲斗油缸、履带、燃油箱和操作员)。		
包含 4.6 mt (10140 lb) 配重	16940	37350
履带板:		
600 mm (24") 宽、13 mm (0.51") 厚的双抓地齿履带板	3250	7170
600 mm (24") 宽、12.5 mm (0.49") 厚的三抓地齿履带板	3330	7340
790 mm (31") 宽、12.5 mm (0.49") 厚的三抓地齿履带板, 带登梯延长件	4000	8820
双动臂油缸	460	1010
含加注 90% 的燃油箱和体重为 75 kg (165 lb) 操作员的重量	510	1120
配重:		
4.6 mt (10140 lb) 配重	4600	10140
底盘系统:		
加长型底盘系统	5020	11070
动臂 (包括管路、销、斗杆油缸):		
重负荷型伸展动臂 5.9 m (19'4")	2250	4960
斗杆 (包括管路、销、铲斗油缸、铲斗连杆):		
重负荷型伸展斗杆 R2.95CB (9'8")	1470	3240
铲斗 (不带连杆; 带齿尖和侧刀刃):		
1.54 m ³ (2.01 yd ³) 常规负荷型 CB 连杆	1160	2560
1.60 m ³ (2.09 yd ³) 重负荷型 CB 连杆	1320	2910

326 液压挖掘机技术规格

尺寸

所有尺寸均为近似值，可能会因所选铲斗的不同而异。



动臂选件

重负荷型伸展动臂
5.9 m (19'4")

斗杆选件

重负荷型伸展斗杆
R2.95CB (9'8")

1 机器高度

驾驶室高度	3000 mm	9'10"
FOGS 高度	3140 mm	10'4"
扶手高度	3000 mm	9'10"
在安装动臂/斗杆/铲斗的情况下	3250 mm	10'8"
在安装动臂/斗杆的情况下	3120 mm	10'3"
在安装动臂的情况下	3000 mm	9'10"

2 机器长度：

在安装动臂/斗杆/铲斗的情况下	10060 mm	33'0"
在安装动臂/斗杆的情况下	10040 mm	32'11"
在安装动臂的情况下	8720 mm	28'7"

3 上部机架宽度

2940 mm 9'8"

4 机尾回转半径

3000 mm 9'10"

5 配重间隙

1060 mm 3'6"

6 离地间隙

440 mm 1'5"

7 履带长度 - 滚轮中心间距

3830 mm 12'7"

8 履带总长度

4640 mm 15'3"

9 履带轨距

10 底盘系统宽度：

2590 mm 8'6"

带 600 mm (24") 履带板 3190 mm 10'6"

带 790 mm (31") 履带板, 包含登梯 3380 mm 11'1"

铲斗类型

一般负荷型

铲斗容量

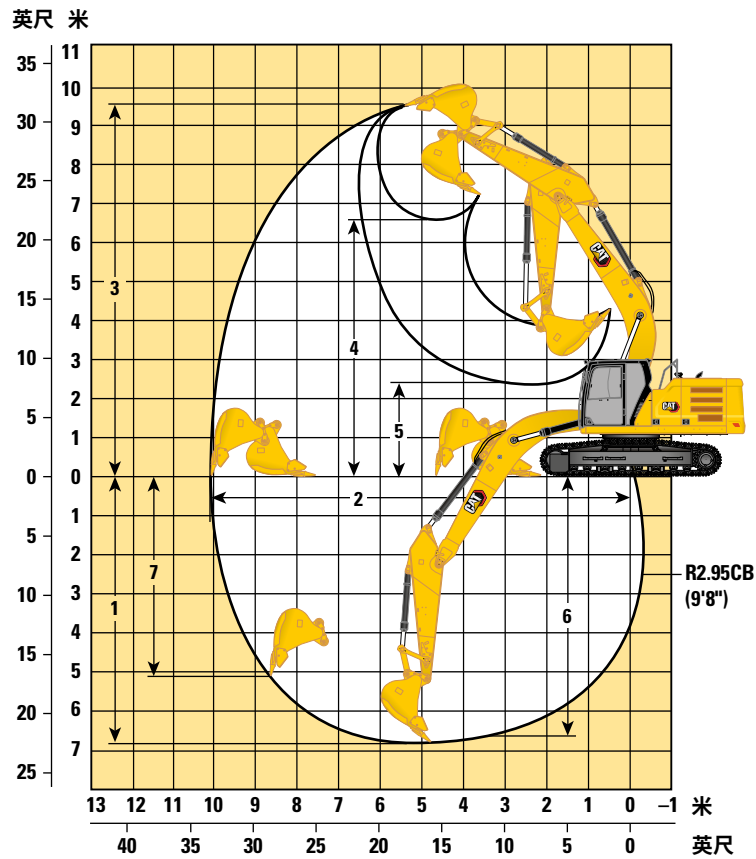
1.54 m³ 2.01 yd³

铲斗齿尖半径

1640 mm 5'4"

工作范围和挖掘力

所有尺寸均为近似值，可能会因所选铲斗的不同而异。



动臂选件	重负荷型伸展动臂 5.9 m (19'4")	
斗杆选件	重负荷型伸展斗杆 R2.95CB (9'8")	
1 最大挖掘深度	6800 mm	22'4"
2 最大伸展距离 - 地面	10090 mm	33'1"
3 最大挖方高度	9640 mm	31'8"
4 最大装载高度	6640 mm	21'9"
5 最小装载高度	2410 mm	7'11"
6 2240 mm (8'0") 平底的最大挖方深度	6620 mm	21'9"
7 最大垂直壁挖掘深度	5120 mm	16'10"
铲斗挖掘力 (ISO) *	166 kN	37320 lbf
斗杆挖掘力 (ISO) *	121 kN	27200 lbf
铲斗类型	一般负荷型	
铲斗容量	1.54 m ³	2.01 yd ³
铲斗齿尖半径	1640 mm	5'4"

*不包括 8.5% 的自动挖掘增强功能压力。

铲斗技术规格和兼容性

	连杆	宽度		负载能力		重量		配重	4.6 mt (10140 lb)
		mm	in	m ³	yd ³	kg	lb	加注	重负荷型伸展
								%	重负荷型 R2.95 (9'8")
销接式 (无快速连接器)									
一般负荷型	CB	1400	55	1.54	2.01	1072	2363	100	⊙
重负荷型	CB	1450	58	1.60	2.09	1269	2797	100	⊖
	CB	1250	49	1.33	1.74	1153	2541	100	⊙
	CB	1400	55	1.54	2.02	1256	2770	100	⊖
	CB	1500	60	1.76	2.30	1378	3038	100	○
使用销接式连接时的最大负载 (有效负载 + 铲斗)								kg	3718
								lb	8197
带 Cat 抓销式快速连接器									
一般负荷型	CB	1400	55	1.54	2.01	1072	2480	100	○
重负荷型	CB	1450	58	1.60	2.09	1269	2797	100	○
	CB	1250	49	1.33	1.74	1153	2541	100	⊖
	CB	1400	55	1.54	2.02	1256	2770	100	○
	CB	1500	60	1.76	2.30	1378	3038	100	◇
带有连接器时的最大负载 (有效负载 + 铲斗)								kg	3192
								lb	7037

上述负载符合液压挖掘机标准 EN474-5:2006 + A3:2013, 当前连杆在地面完全伸展且铲斗卷起时, 这些负载不超过液压提升能力的 87% 或倾翻能力的 75%。

能力的计算基于 ISO 7451:2007。

铲斗重量 (包括一般负荷型齿尖)。

最大材料密度:

⊙ 1800 kg/m³ (3000 lb/yd³)

⊖ 1500 kg/m³ (2500 lb/yd³)

○ 1200 kg/m³ (2000 lb/yd³)

◇ 900 kg/m³ (1500 lb/yd³)

X 不推荐

Caterpillar 建议使用适当的工装机具, 以便客户获取最大产品价值。如果使用的工装机具 (包括铲斗) 在重量、尺寸、流量、压力等方面超出 Caterpillar 的建议或技术规格, 则可能会导致无法达到最佳性能, 包括但不限于产量、稳定性、可靠性和部件耐用性的降低。在清扫、掘起、扭曲和/或抓取重负载时, 工装机具使用不当会导致动臂和斗杆的使用寿命缩短。

工装产品指南

不是所有地区均提供所有工装。请咨询您的 **Cat** 代理商，以了解您当地供应的配置。

匹配

销接式工装

配重	4.6 mt (10140 lb)	
动臂类型	重负荷型伸展	
斗杆长度	重负荷型 R2.95 (9'8")	
液压破碎锤	H120 GC	✓
	H120 GCS	✓
	H130 GC	✓
	H130 GCS	✓

标准和选用设备

标准和选用设备可能不同。有关详细信息，请咨询 Cat 代理商。

	标准	选用		标准	选用
动臂、斗杆和连杆			电气系统		
5.9 m (19'4") 重负荷型伸展动臂	✓		免维护 1000 CCA 蓄电池	✓	
2.95 m (9'8") 重负荷型伸展斗杆	✓		集中式电气断路开关	✓	
铲斗连杆, CB1 型, 带吊耳		✓	可编程延时工作灯	✓	
铲斗连杆, CB1 型, 不带吊耳		✓	底盘、动臂和驾驶室灯	✓	
CAT 技术			优质周围环境照明套件		✓
Cat Product Link™	✓		发动机		
远程刷新	✓		Cat® C7.1 单涡轮增压柴油发动机	✓	
远程故障排除	✓		三种可选的动力模式: 强力、智能和省油	✓	
Cat Grade 连接		✓	工作海拔高达 4500 m (14760 ft), 当海拔高度超过 3000 m (9840 ft) 时, 发动机功率会下降	✓	
与 Trimble、Topcon 和 Leica 的信号发射器和基站兼容	✓		具有自动反转功能的电动冷却风扇	✓	
能够安装 Trimble、Topcon 和 Leica 提供的 3D 坡度系统	✓		发动机转速自动控制	✓	
具有 2D 系统和偏移存储器的 Cat Grade	✓		发动机自动怠速停机	✓	
具有高级 2D 系统的 Cat Grade		✓	电动燃油注油泵	✓	
具有 3D 单 GNSS 的 Cat Grade		✓	52° C (125° F) 高温环境冷却能力	✓	
具有 3D 双 GNSS 的 Cat Grade		✓	-18° C (0° F) 冷启动能力	✓	
Cat Assist	✓		带集成预滤器的双芯空气滤清器	✓	
- 标高辅助装置			2 个 115A 双交流发电机	✓	
- 动臂辅助装置			两级燃油滤清系统, 带油水分离器和指示灯	✓	
- 铲斗辅助装置					
- 回转辅助装置					
- 提升辅助装置					
Cat Payload	✓				
- 静态称重					
- 半自动标定					
- 有效负载/循环信息					
- USB 报告功能					
2D 电子栅栏	✓				
- 电子限高					
- 电子地板					
- 电子回转					
- 电子墙壁					
- 电子驾驶室避让					
液压锤自动停止	✓				
激光捕捉器		✓			
工装机具识别	✓				
工装机具跟踪*	✓				

(接下一页)

*工装机具需要 PL161 工装定位器且机器需要 Bluetooth® 接收器。

标准和选用设备 (续)

标准和选用设备可能不同。有关详细信息，请咨询 Cat 代理商。

	标准	选用		标准	选用
液压系统			底盘系统和结构		
电子主控制值	✓		两件式分段履带导向护罩		✓
自动挖掘增强功能	✓		全长度履带导向护罩		✓
斗杆再生回路	✓		回转接头护罩		✓
串联式电子主泵	✓		底部护罩		✓
自动预热	✓		重负荷型底部护罩		✓
双速行驶	✓		行驶马达护罩		✓
动臂和斗杆沉降阻尼阀	✓		重负荷型行驶马达护罩		✓
滤芯型主液压滤清器	✓		润滑脂润滑履带	✓	
安全与保护装置			4.6 mt (10141 lb) 配重	✓	
Cat Detect - 人员探测**		✓	600 mm (24") 三抓地齿履带板		✓
后视摄像头和右视摄像头		✓	600 mm (24") 双抓地齿履带板		✓
后视摄像头和右侧后视镜		✓	790 mm (31") 三抓地齿履带板		✓
地面发动机停机开关	✓		拴系点	✓	
右侧扶手和把手	✓				
信号/警报喇叭	✓				
回转警报		✓			
带防滑板和埋头螺栓的维修平台	✓				
液压锁定杆将所有控制装置置于空档	✓				
行驶警报器	✓				
集成车辆运行状况管理系统		✓			
维修和保养					
维修平台的侧面入口	✓				
远程刷新和远程故障排除	✓				
发动机机油滤清器和燃油滤清器集中放置	✓				
计划油样分析 (S·O·S SM) 取样口	✓				
靠近地面的发动机油尺和通过平台访问的发动机油尺	✓				

**2023 年下半年推出。

代理商安装的套件和工装

工装可能会有变化。有关详细信息，请咨询 **Cat** 代理商。

驾驶室

- 带清洗器、按 70/30 比例分割的位于下部的径向雨刮器
- 用于工具控制的右侧电子踏板（双向）
- 双出口后窗套件
- 防雨罩和驾驶室灯盖（与 **FOGS** 和整块前挡风玻璃网/网罩不兼容）
- 聚碳酸酯天窗（仅限舒适型驾驶室）

遥控

- 远程控制套件

护罩

- 重负荷型回转接头护罩，厚度 16 mm (0.63")
- 侧面橡胶保险杠护罩
- 防落物保护系统（与驾驶室灯盖、防雨罩不兼容）
- 整个前端网罩（与驾驶室灯盖、防雨罩不兼容）
- 前端下半部分网罩
- 驾驶室防破坏护罩

电气系统

- 跨接起动缆线

其他

- 防破坏护罩

驾驶室选件

	舒适性	豪华型
ROPS	●	●
高分辨率 203 mm (8") LCD 触摸屏监视器	●	●
高分辨率 254 mm (10") LCD 触摸屏监视器*	○	○
自动两级空调	●	●
用于监视器控制的拨轮盘和快捷键	●	●
无需钥的按下起动式发动机控制装置	●	●
可连续调节高度的控制台, 不带工具	X	●
高度可调控制台 (在具有工具的情况下有三个梯级)	●	X
可翻起左侧操控台	X	●
固定式左侧操控台	●	X
机械悬浮座椅	●	X
加热空气悬浮座椅	X	●
51 mm (2") 座椅安全带	●	●
监视器集成蓝牙无线电且配有 USB/辅助端口	●	●
12V 直流插座	●	●
文档存储	●	●
顶部和后部储物区, 带网兜	X	●
饮料杯架	●	●
杯架	●	●
可打开的两片式前车窗	●	●
后窗紧急出口	●	●
带冲洗器的径向雨刮器	●	●
可打开的聚碳酸酯天窗舱门	X	●
可开启的钢舱口	●	X
LED 顶灯	●	●
顶篷遮光帘	X	●
滚轮前遮阳帘	●	●
滚轮后遮阳帘	○	○
可清洗地板垫	●	●
配有警告灯	●	●
辅助继电器	X	○

*用于提供 360° 视野

● 标准

○ 选用

X 不提供

有关 Cat 产品、代理商服务和行业解决方案的更多信息，请访问我们的网站：www.cat.com

© 2022 Caterpillar
保留所有权利

材料和技术规格如有变更，恕不另行通知。图中所示的机器可能包括附加设备。请咨询 Cat 代理商，了解可用的选件。

CAT、CATERPILLAR、LET'S DO THE WORK 及其相应的徽标、“Caterpillar Corporate Yellow”、“Power Edge”和 Cat “Modern Hex”商业外观以及此处所使用的企业和产品标识是 Caterpillar 的商标，未经许可，不得使用。

ACXQ3374-01 (09-2022)
替换 ACXQ3374
版本号：07E
(Hong Kong, Taiwan)

