



# 340

Hydraulgrävmaskin med  
lång räckviddsbom

Vissa konfigurationer är inte tillgängliga i alla regioner. Kontakta Cat<sup>®</sup>-återförsäljaren om du vill ha mer information.

## Tekniska specifikationer

### Innehåll

<b>Specifikationer</b> .....	<b>2</b>
Motor .....	2
Svängmekanism .....	2
Vikter .....	2
Band .....	2
Drivning .....	2
Hydrauliskt system .....	2
Volymuppgifter för service .....	2
Normer .....	2
Ljudprestanda .....	2
Luftkonditioneringssystem .....	2
Arbetsvikt och marktryck .....	3
Huvudkomponenternas vikt .....	3
Mått .....	4
Bladets arbetsområden och krafter .....	5
Lyftkapacitet för LRE-bom .....	6
Skopspecifikationer och kompatibilitet:	
Europa .....	12
Nordamerika .....	14
Vägledning för val av arbetsredskap:	
Europa .....	16
Nordamerika .....	16
<b>Standardutrustning och tillval</b> .....	<b>17</b>
<b>Hyttalternativ</b> .....	<b>19</b>
<b>Återförsäljarmonterade satser och redskap</b> .....	<b>20</b>
<b>340 Lång räckviddsbom, miljödeklaration</b> .....	<b>21</b>

# Specifikationer för hydraulgrävmaskin 340 med lång räckviddsbom

## Motor

Motormodell	Cat® C9.3B	
Nettoeffekt – ISO 9249	232 kW	311 hp
Motoreffekt – ISO 14396	234 kW	314 hp
Cylinderdiameter	115 mm	5 tum
Slaglängd	149 mm	6 tum
Slagvolym	9,3 l	568 tum <sup>3</sup>

- Uppfyller emissionsnormerna enligt U.S. EPA Tier 4 Final, EU steg V och Japan 2014.
  - Rekommenderas för användning på upp till 3 300 m (10 830 fot) höjd med effektreducering av motorn över 2 300 m (7 550 fot).
  - ISO 9249 är nettoeffekten vid svänghjulet när motorn är utrustad med fläkt, luftrenare, avgas efterbehandling och generator, med ett motorvarvtal på 1 800 rpm.
  - Angiven nettoeffekt är den tillgängliga effekten på svänghjulet när motorn är utrustad med fläkt, luftintagssystem, avgassystem och generator.
  - Angiven effekt testas enligt specificerad standard vid tillverkningsstillfallet.
  - Alla Cat nonroad-dieselmotorer med U.S. EPA Tier 4 Final, EU steg V, Japan 2014, Korea Tier 5, India CEV steg V och China Nonroad steg IV måste använda ULSD (dieselbränsle med ultralåg svavelhalt på 15 ppm svavel eller mindre) eller ULSD blandat med följande koldioxidsnåla bränslen upp till:
    - ✓ 20 % biodiesel FAME (fatty acid methyl ester)\*
    - ✓ 100 % förnybar diesel, HVO (vätebehandlad vegetabilisk olja och GTL-bränslen (gas till vätska).Se riktlinjerna för tillämpning. Se Caterpillar rekommendationer för vätskor i maskinen (SEBU6250) eller fråga din Cat-återförsäljare om råd.
- \*Motorer utan efterbehandling kan använda högre inblandning, upp till 100 % biodiesel.

## Svängmekanism

Svänghastighet	8,75 rpm	
Svängmoment	144 kNm	106 228 lbf-fot

## Vikter

Arbetsvikt	43 900 kg	96 700 lb
------------	-----------	-----------

- Långt, kraftigt, högt och brett underrede, LRE-bom, LRE7.1B1 (23 fot 4 tum) sticka, GD 0,93 m<sup>3</sup> (1,22 yd<sup>3</sup>) skopa, 850 mm (33 tum) bandplatta av trekamstyp och 10,35 ton (22 800 lb) motvikt.

## Band

Bandplattsbredd, valfri	850 mm	33 tum
Bandplattsbredd, valfri	600 mm	24 tum
Bandplattsbredd, valfri	700 mm	28 tum
Antal bandplattor på vardera sidan	49	
Antal underrullar på vardera sidan	8	
Antal överrullar på vardera sidan	2	

## Drivning

Maximal backtagningförmåga	35°/70 %	
Maximal körhastighet	4,7 km/h	2,9 mph
Maximal dragkraft	295 kN	66 206 lbf

## Hydrauliskt system

Huvudsystem – maximalt flöde – redskap	558 l/min (279 × 2 pumpar)	147 gal/min (74 × 2 pumpar)
Maximalt tryck – utrustning – redskap	35 000 kPa	5 076 psi
Maximalt tryck – utrustning – lyftläge	38 000 kPa	5 511 psi
Maximalt tryck – körning	35 000 kPa	5 076 psi
Maximalt tryck – sväng	29 400 kPa	4 264 psi
Bomcylinder – cylinderdiameter	150 mm	6 tum
Bomcylinder – slaglängd	1 440 mm	57 tum
Stickcylinder – cylinderdiameter	170 mm	7 tum
Stickcylinder – slaglängd	1 738 mm	68 tum
B1-skopocylinder – cylinderdiameter	120 mm	5 tum
B1-skopocylinder – slaglängd	1 104 mm	43 tum

## Volymuppgifter för service

Bränsletankens volym	600 l	158,5 gal
Kylsystem	40 l	10,5 gal
Motorolja (med filter)	32 l	8,5 gal
Svängdrivning	18 l	4,8 gal
Slutväxel (vardera)	8 l	2,1 gal
Hydraulsystem (inklusive tank)	373 l	98,5 gal
Hydraulisk tank – inklusive sugrör	161 l	42,5 gal
Tank för dieselavgasvätska (DEF)	80 l	21,1 gal

## Normer

Bromsar	ISO 10265:2008
Hytt/Skydd mot fallande föremål (FOGS)	ISO 10262:1998
Hytt/Överrullningsskydd (ROPS)	ISO 12117-2:2008

## Ljudprestanda

SS-ISO 6395:2008 (utanför)	105 dB(A)
SS-ISO 6396:2008 (i hytten)	73 dB(A)

- En hytt från Caterpillar som är rätt monterad och underhållen, testad med dörrar och fönster stängda i enlighet med ANSI/SAE J1166 OCT98, uppfyller kraven enligt OSHA och MSHA för förarens ljudnivå som gällde vid tiden för tillverkningen.
- Hörselskydd kan erfordras vid arbete med en öppen förarplats och hytt (om den inte är rätt underhållen eller när dörrarna/fönstren är öppna) under längre tidsperioder eller i en bullrig omgivning.

## Luftkonditioneringssystem

Luftkonditioneringssystemet i den här maskinen innehåller kylmedlet R134a med fluorerade växthusgaser (global uppvärmningspotential = 1 430). Systemet innehåller 1,0 kg kylmedel som motsvarar CO<sub>2</sub> på 1,430 ton.

# Specifikationer för hydraulgrävmaskin 340 UHD

## Arbetsvikter och marktryck

	600 mm (24 tum) HD-bandplattor av trekamstyp		700 mm (28 tum) bandplattor av trekamstyp		850 mm (33 tum) bandplattor av trekamstyp	
	Vikt	Marktryck	Vikt	Marktryck	Vikt	Marktryck
	kg (lb)	kPa (psi)	kg (lb)	kPa (psi)	kg (lb)	kPa (psi)
<b>Basram med bandrullar och överrullar</b>						
<b>10,35 ton (22 800 lb) motvikt + basmaskin med långt, kraftigt, högt och brett underrede</b>						
Lång räckviddsbom + LRE7.1 m B1 (23 fot 4 tum) sticka + 0,93 m <sup>3</sup> (1,22 yd <sup>3</sup> ) GD-skopa	43 300 (95 500)	80,7 (11,7)	43 000 (94 800)	68,7 (10,0)	43 900 (96 700)	57,7 (8,4)

Alla arbetsvikter inkluderar en 90 % bränsletank och förare på 75 kg (165 lb).

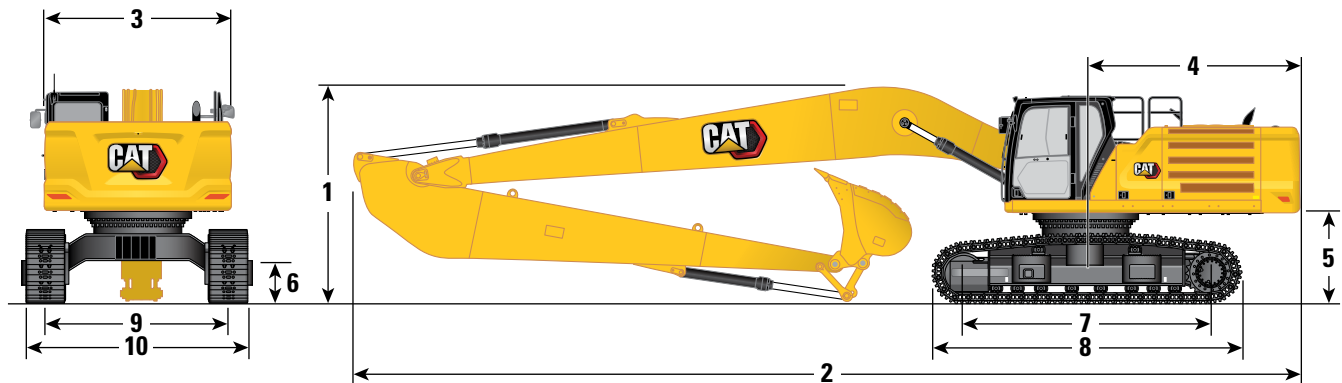
## Huvudkomponenternas vikter

	kg	lb
Basmaskin med 10,35 ton (22 800 lb) motvikt, HD-svängram, två bomcylindrar, SD-bandrullar och överrullar för långt, kraftigt, högt och brett underrede och bärrullar för långt, smalt underrede	30 280	66 760
Bandplattor:		
600 mm (24 tum) breda, 15,5 mm (0,61 tum) tjocka HD-bandplattor av trekamstyp	4 750	10 470
700 mm (28 tum) breda, 11 mm (0,43 tum) tjocka bandplattor av trekamstyp	4 450	9 800
850 mm (33 tum) breda, 13 mm (0,51 tum) tjocka bandplattor av trekamstyp	5 300	11 690
Två bomcylindrar	710	1 570
Vikt med 90 % bränsletank och en förare på 75 kg (165 lb)	550	1 210
Motvikt:		
10,35 ton (22 800 lb) motvikt	10 350	22 820
Svängram:		
HD-svängram	3 260	7 180
Långt, kraftigt, högt och brett underrede		
Basram med SD-bandrullar och HD-överrullar	10 280	22 660
Bommar (inklusive ledningar, pinnar, stickcylinder):		
LRE-bom 10,6 m (34 fot 9 tum)	4 480	9 880
Sticka (inklusive ledningar, sprintar, skopocylinder och skoplänkage):		
LRE-sticka LRE7.1B1 (23 fot 4 tum)	2 500	5 510
Skopor (utan länkage):		
0,93 m <sup>3</sup> (1,22 yd <sup>3</sup> ) SD	750	1 650

# Specifikationer för hydraulgrävmaskin 340 UHD

## Mått

Alla mått är ungefärliga och kan variera beroende på vilken skopa som valts.



### Bomalternativ

LRE-bom  
10,6 m (34 fot 9 tum)

### Stickalternativ

LRE-sticka  
LRE7.1B1 (23 fot 4 tum)

#### 1 Maskinhöjd:

Hytthöjd	3 400 mm	11 fot 2 tum
FOGS-höjd	3 540 mm	11 fot 7 tum
Ledstångshöjd	3 390 mm	11 tum 1 fot
Med bom/sticka/skopa monterad (med extraledningar)	3 670 mm	12 fot 0 tum
Med bom/sticka monterad (med extraledningar)	3 670 mm	12 fot 0 tum
Med bom monterad (med extraledningar)	3 340 mm	10 fot 11 tum

#### 2 Maskinlängd:

Med bom/sticka/skopa monterad (med extraledningar)	15 310 mm	50 fot 3 tum
Med bom/sticka monterad (med extraledningar)	15 310 mm	50 fot 3 tum
Med bom monterad (med extraledningar)	14 180 mm	46 fot 6 tum

#### 3 Bredd på övre ram utan gångbord

2 970 mm 9 fot 9 tum

#### 4 Bakre svängradie

3 530 mm 11 fot 7 tum

#### 5 Frigång under motvikt

1 470 mm 4 fot 10 tum

#### 6 Markfrigång

720 mm 2 fot 4 tum

#### 7 Cc-avstånd rullar

4 040 mm 13 fot 3 tum

#### 8 Bandlängd

5 030 mm 16 fot 6 tum

#### 9 Bandsparvidd

2 930 mm 9 fot 7 tum

#### 10 Spårvidd

600 mm (24 tum) bandplattor	3 530 mm	11 fot 7 tum
700 mm (28 tum) bandplattor	3 630 mm	11 fot 11 tum
850 mm (33 tum) bandplattor	3 780 mm	12 tum 5 fot

#### Underredets bredd (med fotsteg):

600 mm (24 tum) bandplattor	3 670 mm	12 fot 0 tum
700 mm (28 tum) bandplattor	3 670 mm	12 fot 0 tum
850 mm (33 tum) bandplattor	3 780 mm	12 tum 5 fot

#### Typ av skopa

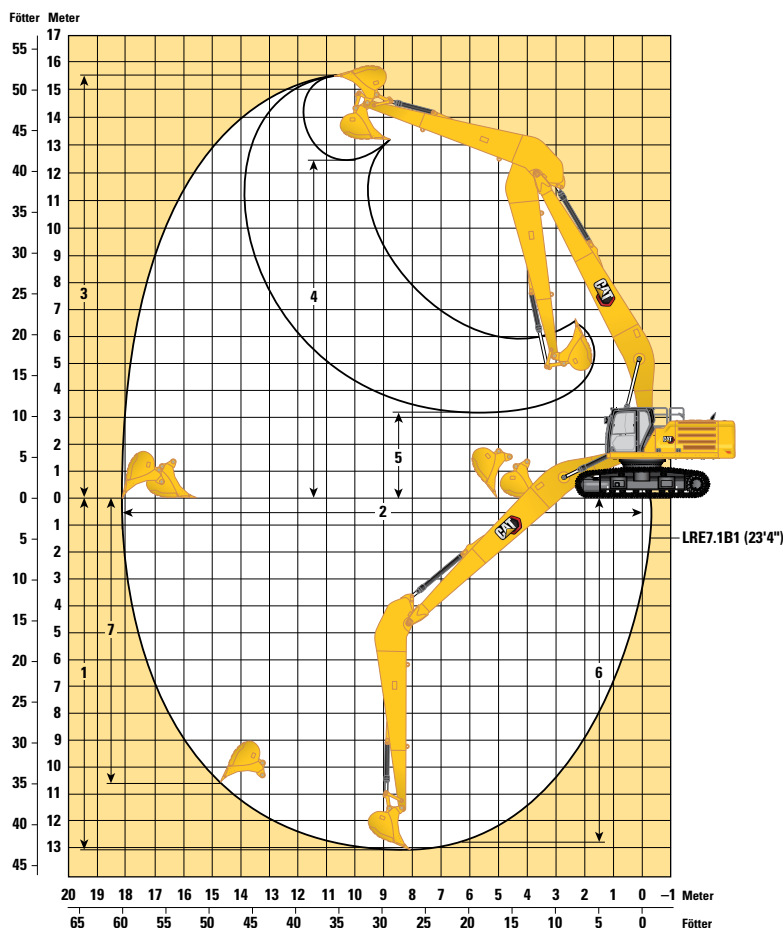
GD

Skopvolym	0,93 m <sup>3</sup>	1,22 yd <sup>3</sup>
Skopans tandspetsradie	1 580 mm	5,2 fot

# Specifikationer för hydraulgrävmaskin 340 UHD

## Bladets arbetsområden och krafter

Alla mått är ungefärliga och kan variera beroende på vilken skopa som valts.



### Bomalternativ

**LRE-bom**  
10,6 m (34 fot 9 tum)

### Stickalternativ

**LRE-sticka**  
LRE7.1B1 (23 fot 4 tum)

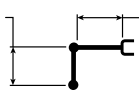
1 Maximalt grävdjup	13 050 mm	42 fot 10 tum
2 Maximal räckvidd vid marknivå	18 080 mm	59 fot 4 tum
3 Maximal skärhöjd	15 620 mm	51 fot 3 tum
4 Maximal lasthöjd	12 770 mm	41 fot 11 tum
5 Minimal lasthöjd	3 210 mm	10 fot 6 tum
6 Maximalt skärdjup för 2 440 mm (8 fot, 0 tum) plan botten	12 960 mm	42 fot 6 tum
7 Maximalt vertikalt grävdjup	10 660 mm	35 fot 0 tum
Skopgrävskraft (ISO)	141 kN	31 590 lbf
Stickans grävskraft (ISO)	92 kN	20 750 lbf
Typ av skopa	GD	
Skopvolym	0,93 m <sup>3</sup>	1,22 yd <sup>3</sup>
Skopans tandspetsradie	1 580 mm	5,2 fot

# Specifikationer för hydraulgrävmaskin 340 UHD

Lyftkapacitet för LRE-bom – motvikt: 10,35 ton (22 800 lb) – utan skopa, tunga lyft: på

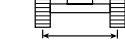
7,1 m (23 fot 4 tum)

LRE7.1B1



10,6 m (34 fot 9 tum)

850 mm (33 tum) bandplattor av trekamstyp  
(högt och brett underrede)



2 930 mm (9,6 fot)



4 040 mm (13,3 fot)

Lyftkapacitet	Eenheter	1,5 m/5,0 fot		3,0 m (10,0 fot)		4,5 m/15,0 fot		6,0 m/20,0 fot		7,5 m/25,0 fot		9,0 m/30,0 fot		m fot		
		kg	lb	kg	lb	kg	lb	kg	lb	kg	lb	kg	lb	kg	lb	m
13,5 m 45,0 fot	kg lb													*2 750 *6 100	*2 750 *6 100	12,26 40,00
12,0 m 40,0 fot	kg lb													*2 650 *5 850	*2 650 *5 850	13,50 44,17
10,5 m 35,0 fot	kg lb													*2 600 *5 750	*2 600 *5 750	14,47 47,50
9,0 m 30,0 fot	kg lb													*2 600 *5 700	*2 600 *5 700	15,23 50,00
7,5 m 25,0 fot	kg lb													*2 600 *5 750	*2 600 *5 750	15,81 51,67
6,0 m 20,0 fot	kg lb											*5 350 *11 600	*5 350 *11 600	*2 700 *5 850	*2 700 *5 850	16,23 53,33
4,5 m 15,0 fot	kg lb					*12 100 *25 900	*12 100 *25 900	*8 750 *18 850	*8 750 *18 850	*7 000 *15 050	*7 000 *15 050	*5 850 *12 650	*5 850 *12 650	*2 750 *6 050	2 750 6 000	16,50 54,17
3,0 m 10,0 fot	kg lb					*7 700 *18 600	*7 700 *18 600	*10 050 *21 650	*10 050 *21 650	*7 750 *16 700	*7 750 *16 700	*6 350 *13 750	*6 350 *13 750	*2 900 *6 300	2 600 5 750	16,64 55,00
1,5 m 5,0 fot	kg lb					*5 200 *12 050	*5 200 *12 050	*11 000 *23 750	*11 000 *23 750	*8 400 *18 100	*8 400 *18 100	*6 800 *14 700	6 600 14 250	*3 050 *6 700	2 550 5 600	16,63 55,00
0 m 0 fot	kg lb					*5 400 *12 300	*5 400 *12 300	*10 800 *24 850	10 450 22 550	*8 850 *19 100	7 850 16 900	*7 150 *15 400	6 200 13 350	*3 250 *7 200	2 500 5 500	16,49 54,17
-1,5 m -5,0 fot	kg lb			*4 400 *9 750	*4 400 *9 750	*6 400 *14 400	*6 400 *14 400	*10 550 *24 150	10 100 21 700	*9 050 *19 500	7 500 16 100	*7 350 *15 850	5 900 12 700	*3 550 *7 850	2 550 5 550	16,21 53,33
-3,0 m -10,0 fot	kg lb	*11 700	*11 700	*5 850 *13 100	*5 850 *13 100	*7 700 *17 300	*7 700 *17 300	*11 350 *24 550	9 950 21 400	*9 000 *19 450	7 300 15 700	*7 350 *15 900	5 700 12 300	*3 700 *8 200	2 600 5 750	15,78 51,67
-4,5 m -15,0 fot	kg lb	*6 550 *14 600	*6 550 *14 600	*7 350 *16 450	*7 350 *16 450	*9 200 *20 700	*9 200 *20 700	*10 850 *23 550	9 950 21 400	*8 750 *18 950	7 200 15 550	*7 250 *15 600	5 600 12 100	*3 750 *8 250	2 750 6 050	15,19 50,00
-6,0 m -20,0 fot	kg lb			*8 950 *20 000	*8 950 *20 000	*10 950 *24 650	*10 950 *24 650	*10 150 *21 950	10 050 21 650	*8 300 *17 900	7 250 15 600	*6 900 *14 900	5 600 12 100	*3 800 *8 350	3 000 6 600	14,42 47,50
-7,5 m -25,0 fot	kg lb			*10 650 *23 900	*10 650 *23 900	*11 300 *24 350	*11 300 *24 350	*9 200 *19 750	*9 200 *19 750	*7 600 *16 350	7 400 15 900	*6 400 *13 700	5 700 12 300	*3 800 *8 300	3 350 7 450	13,43 44,17
-9,0 m -30,0 fot	kg lb					*9 450 *20 200	*9 450 *20 200	*7 850 *16 800	*7 850 *16 800	*6 600 *14 100	*6 600 *14 100	*5 600 *11 850	*5 600 *11 850	*3 700 *8 100	*3 700 *8 100	12,19 40,00
-10,5 m -35,0 fot	kg lb							*6 100 *12 850	*6 100 *12 850	*5 250 *10 950	*5 250 *10 950	*4 400 *9 050	*4 400 *9 050	*3 450 *7 450	*3 450 *7 450	10,58 34,17



ISO 10567



\* Indikerar att lyftkapaciteten snarare begränsas av den hydrauliska lyftkapaciteten än av tippplasten. Ovanstående laster överensstämmer med ISO-standard 10567:2007 för hydrauliska grävmaskiners lyftkapacitet. De överskrider inte 87 % av den hydrauliska lyftkapaciteten eller 75 % av tippplasten. Vikten av alla lyfttillbehör måste dras från de ovanstående lyftkapaciteterna. Lyftkapaciteterna är baserade på att maskinen står på ett hårt och jämnt underlag. Användning av arbetsredskap för att hantera/lyfta föremål, kan påverka maskinens lyftprestanda.

Lyftkapaciteten håller sig inom ±5 % för samtliga tillgängliga bandplattor.

Se motsvarande drifts- och underhållshandbok för specifik produktinformation.

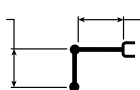
(fortsättning på nästa sida)

# Specifikationer för hydraulgrävmaskin 340 UHD

Lyftkapacitet för LRE-bom – motvikt: 10,35 ton (22 800 lb) – utan skopa, tunga lyft: på (forts.)

7,1 m (23 fot 4 tum)

LRE7.1B1



10,6 m (34 fot 9 tum)

850 mm (33 tum) bandplattor av trekamstyp  
(högt och brett underrede)



2 930 mm (9,6 fot)



4 040 mm (13,3 fot)

		10,5 m/35,0 fot		12,0 m/40,0 fot		13,5 m/45,0 fot		15,0 m/50,0 fot		16,5 m/55,0 fot		m fot		
13,5 m 45,0 fot	kg lb			*3 100	*3 100							*2 750 *6 100	*2 750 *6 100	12,26 40,00
12,0 m 40,0 fot	kg lb			*3 850 *8 400	*3 850 *8 400							*2 650 *5 850	*2 650 *5 850	13,50 44,17
10,5 m 35,0 fot	kg lb			*3 850 *8 450	*3 850 *8 450	*3 700 *7 600	*3 700 *7 600					*2 600 *5 750	*2 600 *5 750	14,47 47,50
9,0 m 30,0 fot	kg lb			*3 950 *8 600	*3 950 *8 600	*3 750 *8 150	*3 750 *8 150	*2 950	*2 950			*2 600 *5 700	*2 600 *5 700	15,23 50,00
7,5 m 25,0 fot	kg lb	*4 450 *9 650	*4 450 *9 650	*4 100 *8 950	*4 100 *8 950	*3 850 *8 350	*3 850 *8 350	*3 650 *7 600	3 500 7 500			*2 600 *5 750	*2 600 *5 750	15,81 51,67
6,0 m 20,0 fot	kg lb	*4 750 *10 300	*4 750 *10 300	*4 300 *9 350	*4 300 *9 350	*3 950 *8 600	*3 950 *8 600	*3 700 *8 050	3 450 7 300			*2 700 *5 850	*2 700 *5 850	16,23 53,33
4,5 m 15,0 fot	kg lb	*5 100 *11 000	*5 100 *11 000	*4 550 *9 850	*4 550 *9 850	*4 150 *8 950	4 000 8 600	*3 800 *8 250	3 300 7 050			*2 750 *6 050	2 750 6 000	16,50 54,17
3,0 m 10,0 fot	kg lb	*5 450 *11 750	*5 450 *11 750	*4 800 *10 350	4 650 9 950	*4 300 *9 250	3 850 8 200	*3 900 *8 450	3 200 6 800	*3 200	2 650	*2 900 *6 300	2 600 5 750	16,64 55,00
1,5 m 5,0 fot	kg lb	*5 750 *12 400	5 350 11 500	*5 000 *10 800	4 400 9 400	*4 450 *9 600	3 650 7 800	*4 000 *8 650	3 050 6 550	*3 400	2 600	*3 050 *6 700	2 550 5 600	16,63 55,00
0 m 0 fot	kg lb	*6 000 *12 950	5 050 10 850	*5 150 *11 150	4 150 8 950	*4 550 *9 800	3 500 7 500	*4 050 *8 750	2 950 6 300			*3 250 *7 200	2 500 5 500	16,49 54,17
-1,5 m -5,0 fot	kg lb	*6 150 *13 250	4 800 10 350	*5 250 *11 400	4 000 8 550	*4 600 *9 950	3 350 7 200	*4 050 *8 750	2 850 6 150			*3 550 *7 850	2 550 5 550	16,21 53,33
-3,0 m -10,0 fot	kg lb	*6 200 *13 350	4 650 10 000	*5 300 *11 400	3 850 8 300	*4 600 *9 900	3 300 7 050	*4 000 *8 600	2 800 6 050			*3 700 *8 200	2 600 5 750	15,78 51,67
-4,5 m -15,0 fot	kg lb	*6 100 *13 150	4 550 9 800	*5 200 *11 200	3 800 8 200	*4 500 *9 650	3 250 6 950	*3 850	2 800			*3 750 *8 250	2 750 6 050	15,19 50,00
-6,0 m -20,0 fot	kg lb	*5 850 *12 550	4 550 9 800	*4 950 *10 650	3 800 8 200	*4 250 *9 000	3 250 7 000					*3 800 *8 350	3 000 6 600	14,42 47,50
-7,5 m -25,0 fot	kg lb	*5 400 *11 550	4 600 9 950	*4 550 *9 650	3 850 8 350							*3 800 *8 300	3 350 7 450	13,43 44,17
-9,0 m -30,0 fot	kg lb	*4 700 *9 850	*4 700 *9 850	*3 800	*3 800							*3 700 *8 100	*3 700 *8 100	12,19 40,00
-10,5 m -35,0 fot	kg lb	*3 500	*3 500									*3 450 *7 450	*3 450 *7 450	10,58 34,17



ISO 10567



\* Indikerar att lyftkapaciteten snarare begränsas av den hydrauliska lyftkapaciteten än av tippplasten. Ovanstående laster överensstämmer med ISO-standard 10567:2007 för hydrauliska grävmaskiners lyftkapacitet. De överskrider inte 87 % av den hydrauliska lyftkapaciteten eller 75 % av tippplasten. Vikten av alla lyfttillbehör måste dras från de ovanstående lyftkapaciteterna. Lyftkapaciteterna är baserade på att maskinen står på ett hårt och jämnt underlag. Användning av arbetsredskap för att hantera/lyfta föremål, kan påverka maskinens lyftprestanda.

Lyftkapaciteten håller sig inom ±5 % för samtliga tillgängliga bandplattor.

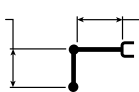
Se motsvarande drifts- och underhållshandbok för specifik produktinformation.

# Specifikationer för hydraulgrävmaskin 340 UHD

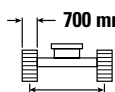
Lyftkapacitet VA-bom – Motvikt: 10,35 ton (22 800 lb) – utan skopa, tunga lyft: På

7,1 m (23 fot 4 tum)

LRE7.1B1



10,6 m (34 fot 9 tum)



2 930 mm (9,6 fot)

700 mm (28 tum) bandplattor av trekamstyp  
(högt och brett underrede)



4 040 mm (13,3 fot)

		1,5 m/5,0 fot		3,0 m (10,0 fot)		4,5 m/15,0 fot		6,0 m/20,0 fot		7,5 m/25,0 fot		9,0 m/30,0 fot		m fot		
13,5 m 45,0 fot	kg lb													*2 750 *6 100	*2 750 *6 100	12,26 40,00
12,0 m 40,0 fot	kg lb													*2 650 *5 850	*2 650 *5 850	13,50 44,17
10,5 m 35,0 fot	kg lb													*2 600 *5 750	*2 600 *5 750	14,47 47,50
9,0 m 30,0 fot	kg lb													*2 600 *5 700	*2 600 *5 700	15,23 50,00
7,5 m 25,0 fot	kg lb													*2 600 *5 750	*2 600 *5 750	15,81 51,67
6,0 m 20,0 fot	kg lb											*5 350 *11 600	*5 350 *11 600	*2 700 *5 850	*2 700 *5 850	16,23 53,33
4,5 m 15,0 fot	kg lb					*12 100 *25 900	*12 100 *25 900	*8 750 *18 850	*8 750 *18 850	*7 000 *15 050	*7 000 *15 050	*5 850 *12 650	*5 850 *12 650	*2 750 *6 050	2 700 5 900	16,50 54,17
3,0 m 10,0 fot	kg lb					*7 700 *18 600	*7 700 *18 600	*10 050 *21 650	*10 050 *21 650	*7 750 *16 700	*7 750 *16 700	*6 350 *13 750	*6 350 *13 750	*2 900 *6 300	2 550 5 600	16,64 55,00
1,5 m 5,0 fot	kg lb					*5 200 *12 050	*5 200 *12 050	*11 000 *23 750	11 000 *23 750	*8 400 *18 100	8 250 17 850	*6 800 *14 700	6 500 14 000	*3 050 *6 700	2 500 5 450	16,63 55,00
0 m 0 fot	kg lb					*5 400 *12 300	*5 400 *12 300	*10 800 *24 850	10 250 22 100	*8 850 *19 100	7 700 16 600	*7 150 *15 400	6 100 13 100	*3 250 *7 200	2 450 5 400	16,49 54,17
-1,5 m -5,0 fot	kg lb			*4 400 *9 750	*4 400 *9 750	*6 400 *14 400	*6 400 *14 400	*10 550 *24 150	9 900 21 300	*9 050 *19 500	7 350 15 800	*7 350 *15 850	5 800 12 450	*3 550 *7 850	2 500 5 450	16,21 53,33
-3,0 m -10,0 fot	kg lb	*11 700	*11 700	*5 850 *13 100	*5 850 *13 100	*7 700 *17 300	*7 700 *17 300	*11 350 *24 550	9 750 20 950	*9 000 *19 450	7 150 15 350	*7 350 *15 900	5 600 12 050	*3 700 *8 200	2 550 5 600	15,78 51,67
-4,5 m -15,0 fot	kg lb	*6 550 *14 600	*6 550 *14 600	*7 350 *16 450	*7 350 *16 450	*9 200 *20 700	*9 200 *20 700	*10 850 *23 550	9 750 20 950	*8 750 *18 950	7 050 15 200	*7 250 *15 600	5 500 11 850	*3 750 *8 250	2 700 5 900	15,19 50,00
-6,0 m -20,0 fot	kg lb			*8 950 *20 000	*8 950 *20 000	*10 950 *24 650	*10 950 *24 650	*10 150 *21 950	9 850 21 200	*8 300 *17 900	7 100 15 300	*6 900 *14 900	5 500 11 850	*3 800 *8 350	2 900 6 450	14,42 47,50
-7,5 m -25,0 fot	kg lb			*10 650 *23 900	*10 650 *23 900	*11 300 *24 350	*11 300 *24 350	*9 200 *19 750	*9 200 *19 750	*7 600 *16 350	7 250 15 600	*6 400 *13 700	5 600 12 050	*3 800 *8 300	3 300 7 300	13,43 44,17
-9,0 m -30,0 fot	kg lb					*9 450 *20 200	*9 450 *20 200	*7 850 *16 800	*7 850 *16 800	*6 600 *14 100	*6 600 *14 100	*5 600 *11 850	*5 600 *11 850	*3 700 *8 100	*3 700 *8 100	12,19 40,00
-10,5 m -35,0 fot	kg lb							*6 100 *12 850	*6 100 *12 850	*5 250 *10 950	*5 250 *10 950	*4 400 *9 050	*4 400 *9 050	*3 450 *7 450	*3 450 *7 450	10,58 34,17



ISO 10567



\* Indikerar att lyftkapaciteten snarare begränsas av den hydrauliska lyftkapaciteten än av tippasten. Ovanstående laster överensstämmer med ISO-standard 10567:2007 för hydrauliska grävmaskiners lyftkapacitet. De överskrider inte 87 % av den hydrauliska lyftkapaciteten eller 75 % av tippasten. Vikten av alla lyfttillbehör måste dras från de ovanstående lyftkapaciteterna. Lyftkapaciteterna är baserade på att maskinen står på ett hårt och jämnt underlag. Användning av arbetsredskap för att hantera/lyfta föremål, kan påverka maskinens lyftprestanda.

Lyftkapaciteten håller sig inom ±5 % för samtliga tillgängliga bandplattor.

Se motsvarande drifts- och underhållshandbok för specifik produktinformation.

(fortsättning på nästa sida)

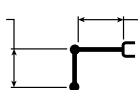


# Specifikationer för hydraulgrävmaskin 340 UHD

Lyftkapacitet för SLR-bom – motvikt: 10,35 ton (22 800 lb) – utan skopa, tunga lyft: av (forts.)

7,1 m (23 fot 4 tum)

LRE7.1B1



10,6 m (34 fot 9 tum)

700 mm (28 tum) bandplattor av trekamstyp  
(högt och brett underrede)



2 930 mm (9,6 fot)



4 040 mm (13,3 fot)

		10,5 m/35,0 fot		12,0 m/40,0 fot		13,5 m/45,0 fot		15,0 m/50,0 fot		16,5 m/55,0 fot		m fot		
13,5 m 45,0 fot	kg lb			*3 100	*3 100							*2 750 *6 100	*2 750 *6 100	12,26 40,00
12,0 m 40,0 fot	kg lb			*3 850 *8 400	*3 850 *8 400							*2 650 *5 850	*2 650 *5 850	13,50 44,17
10,5 m 35,0 fot	kg lb			*3 850 *8 450	*3 850 *8 450	*3 700 *7 600	*3 700 *7 600					*2 600 *5 750	*2 600 *5 750	14,47 47,50
9,0 m 30,0 fot	kg lb			*3 950 *8 600	*3 950 *8 600	*3 750 *8 150	*3 750 *8 150	*2 950	*2 950			*2 600 *5 700	*2 600 *5 700	15,23 50,00
7,5 m 25,0 fot	kg lb	*4 450 *9 650	*4 450 *9 650	*4 100 *8 950	*4 100 *8 950	*3 850 *8 350	*3 850 *8 350	*3 650 *7 600	3 450 7 350			*2 600 *5 750	*2 600 *5 750	15,81 51,67
6,0 m 20,0 fot	kg lb	*4 750 *10 300	*4 750 *10 300	*4 300 *9 350	*4 300 *9 350	*3 950 *8 600	*3 950 *8 600	*3 700 *8 050	3 350 7 150			*2 700 *5 850	*2 700 *5 850	16,23 53,33
4,5 m 15,0 fot	kg lb	*5 100 *11 000	*5 100 *11 000	*4 550 *9 850	*4 550 *9 850	*4 150 *8 950	3 950 8 450	*3 800 *8 250	3 250 6 900			*2 750 *6 050	2 700 5 900	16,50 54,17
3,0 m 10,0 fot	kg lb	*5 450 *11 750	*5 450 *11 750	*4 800 *10 350	4 550 9 750	*4 300 *9 250	3 750 8 050	*3 900 *8 450	3 100 6 650	*3 200	2 600	*2 900 *6 300	2 550 5 600	16,64 55,00
1,5 m 5,0 fot	kg lb	*5 750 *12 400	5 250 11 250	*5 000 *10 800	4 300 9 250	*4 450 *9 600	3 550 7 650	*4 000 *8 650	3 000 6 400	*3 400	2 500	*3 050 *6 700	2 500 5 450	16,63 55,00
0 m 0 fot	kg lb	*6 000 *12 950	4 950 10 600	*5 150 *11 150	4 100 8 750	*4 550 *9 800	3 400 7 300	*4 050 *8 750	2 900 6 150			*3 250 *7 200	2 450 5 400	16,49 54,17
-1,5 m -5,0 fot	kg lb	*6 150 *13 250	4 700 10 100	*5 250 *11 400	3 900 8 400	*4 600 *9 950	3 300 7 050	*4 050 8 750	2 800 6 000			*3 550 *7 850	2 500 5 450	16,21 53,33
-3,0 m -10,0 fot	kg lb	*6 200 *13 350	4 550 9 800	*5 300 *11 400	3 800 8 150	*4 600 *9 900	3 200 6 850	*4 000 *8 600	2 750 5 900			*3 700 *8 200	2 550 5 600	15,78 51,67
-4,5 m -15,0 fot	kg lb	*6 100 *13 150	4 450 9 600	*5 200 *11 200	3 700 8 000	*4 500 *9 650	3 150 6 800	*3 850	2 750			*3 750 *8 250	2 700 5 900	15,19 50,00
-6,0 m -20,0 fot	kg lb	*5 850 *12 550	4 450 9 600	*4 950 *10 650	3 700 8 000	*4 250 *9 000	3 150 6 850					*3 800 *8 350	2 900 6 450	14,42 47,50
-7,5 m -25,0 fot	kg lb	*5 400 *11 550	4 500 9 750	*4 550 *9 650	3 800 8 150							*3 800 *8 300	3 300 7 300	13,43 44,17
-9,0 m -30,0 fot	kg lb	*4 700 *9 850	*4 650 *9 850	*3 800	*3 800							*3 700 *8 100	*3 700 *8 100	12,19 40,00
-10,5 m -35,0 fot	kg lb	*3 500	*3 500									*3 450 *7 450	*3 450 *7 450	10,58 34,17



ISO 10567



\* Indikerar att lyftkapaciteten snarare begränsas av den hydrauliska lyftkapaciteten än av tippplasten. Ovanstående laster överensstämmer med ISO-standard 10567:2007 för hydrauliska grävmaskiners lyftkapacitet. De överskrider inte 87 % av den hydrauliska lyftkapaciteten eller 75 % av tippplasten. Vikten av alla lyfttillbehör måste dras från de ovanstående lyftkapaciteterna. Lyftkapaciteterna är baserade på att maskinen står på ett hårt och jämnt underlag. Användning av arbetsredskap för att hantera/lyfta föremål, kan påverka maskinens lyftprestanda.

Lyftkapaciteten håller sig inom ±5 % för samtliga tillgängliga bandplattor.

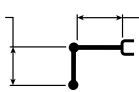
Se motsvarande drifts- och underhållshandbok för specifik produktinformation.

# Specifikationer för hydraulgrävmaskin 340 UHD

Lyftkapacitet VA-bom – Motvikt: 10,35 ton (22 800 lb) – utan skopa, tunga lyft: På

7,1 m (23 fot 4 tum)

LRE7.1B1



10,6 m (34 fot 9 tum)

600 mm (24 tum) HD-bandplattor av trekamstyp  
(högt och brett underrede)



2 930 mm (9,6 fot)



4 040 mm (13,3 fot)

		1,5 m/5,0 fot		3,0 m (10,0 fot)		4,5 m/15,0 fot		6,0 m/20,0 fot		7,5 m/25,0 fot		9,0 m/30,0 fot		m fot		
		kg lb	kg lb	kg lb	kg lb	kg lb	kg lb	kg lb	kg lb	kg lb	kg lb	kg lb	kg lb	kg lb	kg lb	
13,5 m 45,0 fot	kg lb													*2 750 *6 100	*2 750 *6 100	12,26 40,00
12,0 m 40,0 fot	kg lb													*2 650 *5 850	*2 650 *5 850	13,50 44,17
10,5 m 35,0 fot	kg lb													*2 600 *5 750	*2 600 *5 750	14,47 47,50
9,0 m 30,0 fot	kg lb													*2 600 *5 700	*2 600 *5 700	15,23 50,00
7,5 m 25,0 fot	kg lb													*2 600 *5 750	*2 600 *5 750	15,81 51,67
6,0 m 20,0 fot	kg lb											*5 350 *11 600	*5 350 *11 600	*2 700 *5 850	*2 700 *5 850	16,23 53,33
4,5 m 15,0 fot	kg lb					*12 100 *25 900	*12 100 *25 900	*8 750 *18 850	*8 750 *18 850	*7 000 *15 050	*7 000 *15 050	*5 850 *12 650	*5 850 *12 650	*2 750 *6 050	2 700 5 950	16,50 54,17
3,0 m 10,0 fot	kg lb					*7 700 *18 600	*7 700 *18 600	*10 050 *21 650	*10 050 *21 650	*7 750 *16 700	*7 750 *16 700	*6 350 *13 750	*6 350 *13 750	*2 900 *6 300	2 600 5 650	16,64 55,00
1,5 m 5,0 fot	kg lb					*5 200 *12 050	*5 200 *12 050	*11 000 *23 750	*11 000 *23 750	*8 400 *18 100	8 350 17 950	*6 800 *14 700	6 550 14 100	*3 050 *6 700	2 500 5 500	16,63 55,00
0 m 0 fot	kg lb					*5 400 *12 300	*5 400 *12 300	*10 800 *24 850	10 350 22 300	*8 850 *19 100	7 750 16 750	*7 150 *15 400	6 150 13 200	*3 250 *7 200	2 500 5 450	16,49 54,17
-1,5 m -5,0 fot	kg lb			*4 400 *9 750	*4 400 *9 750	*6 400 *14 400	*6 400 *14 400	*10 550 *24 150	9 950 21 450	*9 050 *19 500	7 400 15 950	*7 350 *15 850	5 850 12 550	*3 550 *7 850	2 500 5 500	16,21 53,33
-3,0 m -10,0 fot	kg lb	*11 700	*11 700	*5 850 *13 100	*5 850 *13 100	*7 700 *17 300	*7 700 *17 300	*11 350 *24 550	9 800 21 150	*9 000 *19 450	7 200 15 500	*7 350 *15 900	5 650 12 150	*3 700 *8 200	2 600 5 650	15,78 51,67
-4,5 m -15,0 fot	kg lb	*6 550 *14 600	*6 550 *14 600	*7 350 *16 450	*7 350 *16 450	*9 200 *20 700	*9 200 *20 700	*10 850 *23 550	9 800 21 150	*8 750 *18 950	7 150 15 350	*7 250 *15 600	5 550 11 950	*3 750 *8 250	2 700 6 000	15,19 50,00
-6,0 m -20,0 fot	kg lb			*8 950 *20 000	*8 950 *20 000	*11 300 *24 650	*10 950 *24 650	*10 150 *21 950	9 950 21 400	*8 300 *17 900	7 150 15 450	*6 900 *14 900	5 550 11 950	*3 800 *8 350	2 950 6 500	14,42 47,50
-7,5 m -25,0 fot	kg lb			*10 650 *23 900	*10 650 *23 900	*11 300 *24 350	*11 300 *24 350	*9 200 *19 750	*9 200 *19 750	*7 600 *16 350	7 300 15 700	*6 400 *13 700	5 650 12 150	*3 800 *8 300	3 300 7 350	13,43 44,17
-9,0 m -30,0 fot	kg lb					*9 450 *20 200	*9 450 *20 200	*7 850 *16 800	*7 850 *16 800	*6 600 *14 100	*6 600 *14 100	*5 600 *11 850	*5 600 *11 850	*3 700 *8 100	*3 700 *8 100	12,19 40,00
-10,5 m -35,0 fot	kg lb							*6 100 *12 850	*6 100 *12 850	*5 250 *10 950	*5 250 *10 950	*4 400 *9 050	*4 400 *9 050	*3 450 *7 450	*3 450 *7 450	10,58 34,17



ISO 10567



\* Indikerar att lyftkapaciteten snarare begränsas av den hydrauliska lyftkapaciteten än av tipplasten. Ovanstående laster överensstämmer med ISO-standard 10567:2007 för hydrauliska grävmaskiners lyftkapacitet. De överskrider inte 87 % av den hydrauliska lyftkapaciteten eller 75 % av tipplasten. Vikten av alla lyfttillbehör måste dras från de ovanstående lyftkapaciteterna. Lyftkapaciteterna är baserade på att maskinen står på ett hårt och jämnt underlag. Användning av arbetsredskap för att hantera/lyfta föremål, kan påverka maskinens lyftprestanda.

Lyftkapaciteten håller sig inom ±5 % för samtliga tillgängliga bandplattor.

Se motsvarande drifts- och underhållshandbok för specifik produktinformation.

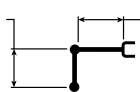
(fortsättning på nästa sida)

# Specifikationer för hydraulgrävmaskin 340 UHD

Lyftkapacitet för SLR-bom – motvikt: 10,35 ton (22 800 lb) – utan skopa, tunga lyft: av (forts.)

7,1 m (23 fot 4 tum)

LRE7.1B1



10,6 m (34 fot 9 tum)

600 mm (24 tum) HD-bandplattor av trekamstyp  
(högt och brett underrede)



2 930 mm (9,6 fot)



4 040 mm (13,3 fot)

		10,5 m/35,0 fot		12,0 m/40,0 fot		13,5 m/45,0 fot		15,0 m/50,0 fot		16,5 m/55,0 fot		m fot		
13,5 m 45,0 fot	kg lb			*3 100	*3 100							*2 750 *6 100	*2 750 *6 100	12,26 40,00
12,0 m 40,0 fot	kg lb			*3 850 *8 400	*3 850 *8 400							*2 650 *5 850	*2 650 *5 850	13,50 44,17
10,5 m 35,0 fot	kg lb			*3 850 *8 450	*3 850 *8 450	*3 700 *7 600	*3 700 *7 600					*2 600 *5 750	*2 600 *5 750	14,47 47,50
9,0 m 30,0 fot	kg lb			*3 950 *8 600	*3 950 *8 600	*3 750 *8 150	*3 750 *8 150	*2 950	*2 950			*2 600 *5 700	*2 600 *5 700	15,23 50,00
7,5 m 25,0 fot	kg lb	*4 450 *9 650	*4 450 *9 650	*4 100 *8 950	*4 100 *8 950	*3 850 *8 350	*3 850 *8 350	*3 650 *7 400	3 500 7 400			*2 600 *5 750	*2 600 *5 750	15,81 51,67
6,0 m 20,0 fot	kg lb	*4 750 *10 300	*4 750 *10 300	*4 300 *9 350	*4 300 *9 350	*3 950 *8 600	*3 950 *8 600	*3 700 *8 050	3 400 7 200			*2 700 *5 850	*2 700 *5 850	16,23 53,33
4,5 m 15,0 fot	kg lb	*5 100 *11 000	*5 100 *11 000	*4 550 *9 850	*4 550 *9 850	*4 150 *8 950	3 950 8 500	*3 800 *8 250	3 250 6 950			*2 750 *6 050	2 700 5 950	16,50 54,17
3,0 m 10,0 fot	kg lb	*5 450 *11 750	*5 450 *11 750	*4 800 *10 350	4600 9 850	*4 300 *9 250	3 800 8 100	*3 900 *8 450	3 150 6 700	*3 200	2 600	*2 900 *6 300	2 600 5 650	16,64 55,00
1,5 m 5,0 fot	kg lb	*5 750 *12 400	5 300 11 350	*5 000 *10 800	4 350 9 300	*4 450 *9 600	3 600 7 700	*4 000 *8 650	3 000 6 450	*3 400	2550	*3 050 *6 700	2 500 5 500	16,63 55,00
0 m 0 fot	kg lb	*6 000 *12 950	5 000 10 700	*5 150 *11 150	4 100 8 850	*4 550 *9 800	3 450 7 400	*4 050 *8 750	2 900 6 200			*3 250 *7 200	2 500 5 450	16,49 54,17
-1,5 m -5,0 fot	kg lb	*6 150 *13 250	4 750 10 200	*5 250 *11 400	3 950 8 450	*4 600 *9 950	3 300 7 100	*4 050 *8 750	2 850 6 050			*3 550 *7 850	2 500 5 500	16,21 53,33
-3,0 m -10,0 fot	kg lb	*6 200 *13 350	4 600 9 850	*5 300 *11 400	3 800 8 200	*4 600 *9 900	3 250 6 950	*4 000 *8 600	2 750 5 950			*3 700 *8 200	2 600 5 650	15,78 51,67
-4,5 m -15,0 fot	kg lb	*6 100 *13 150	4 500 9 700	*5 200 *11 200	3 750 8 050	*4 500 *9 650	3 200 6 850	*3 850	2 750			*3 750 *8 250	2 700 6 000	15,19 50,00
-6,0 m -20,0 fot	kg lb	*5 850 *12 550	4 500 9 650	*4 950 *10 650	3 750 8 050	*4 250 *9 000	3 200 6 900					*3 800 *8 350	2 950 6 500	14,42 47,50
-7,5 m -25,0 fot	kg lb	*5 400 *11 550	4 550 9 800	*4 550 *9 650	3 800 8 200							*3 800 *8 300	3 300 7 350	13,43 44,17
-9,0 m -30,0 fot	kg lb	*4 700 *9 850	*4 700 *9 850	*3 800	*3 800							*3 700 *8 100	*3 700 *8 100	12,19 40,00
-10,5 m -35,0 fot	kg lb	*3 500	*3 500									*3 450 *7 450	*3 450 *7 450	10,58 34,17



ISO 10567



\* Indikerar att lyftkapaciteten snarare begränsas av den hydrauliska lyftkapaciteten än av tippasten. Ovanstående laster överensstämmer med ISO-standard 10567:2007 för hydrauliska grävmaskiners lyftkapacitet. De överskrider inte 87 % av den hydrauliska lyftkapaciteten eller 75 % av tippasten. Vikten av alla lyfttillbehör måste dras från de ovanstående lyftkapaciteterna. Lyftkapaciteterna är baserade på att maskinen står på ett hårt och jämnt underlag. Användning av arbetsredskap för att hantera/lyfta föremål, kan påverka maskinens lyftprestanda.

Lyftkapaciteten håller sig inom ±5 % för samtliga tillgängliga bandplattor.

Se motsvarande drifts- och underhållshandbok för specifik produktinformation.

# Specifikationer för hydraulgrävmaskin 340 UHD

## Skopspecifikationer och kompatibilitet – Europa

	Länkage	Bredd		Kapacitet		Vikt		Fyll på	LRE
		mm	in	m <sup>3</sup>	yd <sup>3</sup>	kg	lb	%	
<b>Pinnfäste (inget redskapsfäste)</b>									
Normal tillämpning	B	600	24	0,46	0,61	555	1 223	100	●
	B	750	30	0,64	0,84	626	1 380	100	●
	B	1 050	42	1,00	1,31	737	1 624	100	○
För kraftig belastning	B	1 050	42	1,00	1,31	855	1 885	100	○
	B	1 200	48	1,19	1,56	985	2 171	100	
	B	1 350	54	1,38	1,80	1 069	2 357	100	
Dikesrensning	B	1 800	71	0,86	1,12	590	1 301	100	⊙
	B	2 100	83	1,06	1,39	657	1 447	100	⊖
Dikesrensning med tilt	B	2 000	79	1,23	1,61	1 096	2 416	100	◇
Maximal belastning med direktinfästning (nyttolast + skopa)								kg	2 185
								lb	4 817
<b>Med Cat sprintgräpfäste</b>									
Normal tillämpning	B	600	24	0,46	0,61	555	1 223	100	●
	B	750	30	0,64	0,84	626	1 380	100	⊙
	B	1 050	42	1,00	1,31	737	1 624	100	◇
För kraftig belastning	B	1 050	42	1,00	1,31	855	1 885	100	○
	B	1 200	48	1,19	1,56	985	2 171	100	
	B	1 350	54	1,38	1,80	1 069	2 357	100	
Dikesrensning	B	1 800	71	0,86	1,12	590	1 301	100	○
	B	2 100	83	1,06	1,39	657	1 447	100	◇
Dikesrensning med tilt	B	2 000	79	1,23	1,61	1 096	2 416	100	X
Maximal belastning med fäste (nyttolast + skopa)								kg	1 763
								lb	3 888

### Maximal materialdensitet:

- 2 100 kg/m<sup>3</sup> (3 500 lb/yd<sup>3</sup>)
- ⊙ 1 800 kg/m<sup>3</sup> (3 000 lb/yd<sup>3</sup>)
- ⊖ 1 500 kg/m<sup>3</sup> (2 500 lb/yd<sup>3</sup>)
- 1 200 kg/m<sup>3</sup> (2 000 lb/yd<sup>3</sup>)
- ◇ 900 kg/m<sup>3</sup> (1 500 lb/yd<sup>3</sup>)
- X Rekommenderas inte

Belastningarna ovan överensstämmer med standarden EN474-5:2006 + A3:2013 för hydraulgrävmaskiner och de överskrider inte 87 % av den hydrauliska lyftkapaciteten eller 75 % av tippkapaciteten med frontlänkaget helt utskjutet vid marknivå med skopan invikt.

Kapaciteten är baserad på SS-ISO 7451:2007.

Skopvikt med spetsar för normalbelastning.

Caterpillar rekommenderar användning av lämpliga arbetsredskap för att maximera det värde som våra produkter ger. Användning av arbetsredskap, inklusive skopor, som inte omfattas av Caterpillars rekommendationer eller specifikationer för vikt, mått, flöden, tryck osv. kan minska utrustningens kapacitet, inklusive men inte begränsat till, nedsatt produktion, stabilitet, tillförlitlighet och livslängd. Olämplig användning av ett arbetsredskap som resulterar i skrapning, böjning, vridning och/eller ihopklämning på grund av tunga laster kan minska bommens och stickans livslängd.

(fortsättning på nästa sida)

# Specifikationer för hydraulgrävmaskin 340 UHD

## Skopspecifikationer och kompatibilitet – Europa (forts.)

	Länkage	Bredd		Kapacitet		Vikt		Fyll på	LRE
		mm	in	m <sup>3</sup>	yd <sup>3</sup>	kg	lb	%	
<b>Med CW-40 redskapsfäste</b>									
Normal tillämpning	B CW40	900	35	0,81	1,06	664	1 463	100	⊖
Normal tillämpning – LE	B CW40	650	26	0,70	0,92	567	1 249	100	⊙
	B CW40	800	31	0,68	0,89	614	1 353	100	⊙
	B CW40	1 000	39	0,92	1,21	719	1 586	100	○
Dikesrensning	B CW40	2 100	83	1,29	1,69	792	1 746	100	◇
	B CW40	1 800	72	1,50	1,96	827	1 823	100	X
Dikesrensning med tilt	B CW40	2 000	79	1,23	1,61	1 161	2 560	100	X
Maximal belastning med fäste (nyttolast + skopa)								kg	1 935
								lb	4 266
<b>Med CW-40S redskapsfäste</b>									
Normal tillämpning	B	750	30	0,64	0,84	592	1 450	100	●
	B	900	36	0,81	1,06	661	1 444	100	●
Dikesrensning	B	2 000	78	1,22	1,60	715	1 576	100	◇
	B	2 200	87	1,36	1,78	769	1 695	100	◇
Dikesrensning med tilt	B	2 000	79	1,23	1,61	1 142	2 518	100	X
Maximal belastning med fäste (nyttolast + skopa)								kg	1 954
								lb	4 308

### Maximal materialdensitet:

- 2 100 kg/m<sup>3</sup> (3 500 lb/yd<sup>3</sup>)
- ⊙ 1 800 kg/m<sup>3</sup> (3 000 lb/yd<sup>3</sup>)
- ⊖ 1 500 kg/m<sup>3</sup> (2 500 lb/yd<sup>3</sup>)
- 1 200 kg/m<sup>3</sup> (2 000 lb/yd<sup>3</sup>)
- ◇ 900 kg/m<sup>3</sup> (1 500 lb/yd<sup>3</sup>)
- X Rekommenderas inte

Belastningarna ovan överensstämmer med standarden EN474-5:2006 + A3:2013 för hydraulgrävmaskiner och de överskrider inte 87 % av den hydrauliska lyftkapaciteten eller 75 % av tippkapaciteten med frontlänkaget helt utskjutet vid marknivå med skopan invikt.

Kapaciteten är baserad på SS-ISO 7451:2007.

Skopvikt med spetsar för normalbelastning.

Caterpillar rekommenderar användning av lämpliga arbetsredskap för att maximera det värde som våra produkter ger. Användning av arbetsredskap, inklusive skopor, som inte omfattas av Caterpillars rekommendationer eller specifikationer för vikt, mått, flöden, tryck osv. kan minska utrustningens kapacitet, inklusive men inte begränsat till, nedsatt produktion, stabilitet, tillförlitlighet och livslängd. Olämplig användning av ett arbetsredskap som resulterar i skrapning, böjning, vridning och/eller ihopklämning på grund av tunga laster kan minska bommens och stickans livslängd.

# Specifikationer för hydraulgrävmaskin 340 UHD

## Skopspecifikationer och kompatibilitet – Nordamerika

	Länkage	Bredd		Kapacitet		Vikt		Fyll på	LRE
		mm	in	m <sup>3</sup>	yd <sup>3</sup>	kg	lb	%	
<b>Pinnfäste (inget redskapsfäste)</b>									
Normalbelastning, hög kapacitet	B	600	24	0,55	0,72	620	1 366	100	●
	B	750	30	0,75	0,98	717	1 580	100	◎
	B	900	36	0,95	1,24	793	1 747	100	⊖
	B	600	24	0,55	0,72	617	1 360	100	●
	B	750	30	0,75	0,98	715	1 576	100	◎
	B	900	36	0,95	1,24	791	1 743	100	⊖
För kraftig belastning	B	600	24	0,46	0,60	647	1 426	100	●
	B	750	30	0,64	0,84	752	1 658	100	●
	B	900	36	0,81	1,06	835	1 841	100	⊖
	B	1 050	42	1,00	1,31	892	1 967	100	○
	B	1 200	48	1,19	1,56	985	2 171	100	◇
	B	1 350	54	1,38	1,80	1 069	2 357	100	X
Dikesrensning	B	1 500	60	1,01	1,32	651	1 436	100	⊖
Dikesrensning med tilt	B	1 800	72	0,90	1,18	1 105	2 436	100	○
	B	2 000	79	1,23	1,61	1 161	2 560	100	◇
Maximal belastning med direktinfästning (nyttolast + skopa)								kg	2 185
								lb	4 817
<b>Med Cat sprintgripfäste</b>									
Normalbelastning, hög kapacitet	B	600	24	0,55	0,72	620	1 366	100	●
	B	750	30	0,75	0,98	717	1 580	100	○
	B	900	36	0,95	1,24	793	1 747	100	◇
	B	600	24	0,55	0,72	617	1 360	100	●
	B	750	30	0,75	0,98	715	1 576	100	○
	B	900	36	0,95	1,24	791	1 743	100	◇
För kraftig belastning	B	600	24	0,46	0,61	647	1 426	100	●
	B	750	30	0,64	0,84	752	1 658	100	●
	B	900	36	0,81	1,06	835	1 841	100	⊖
	B	1 050	42	1,00	1,31	892	1 967	100	○
	B	1 200	48	1,19	1,56	985	2 171	100	X
	B	1 350	54	1,38	1,80	1 069	2 357	100	X
Dikesrensning	B	1 500	60	1,01	1,32	651	1 436	100	◇
Dikesrensning med tilt	B	1 800	72	0,90	1,18	1 105	2 436	100	X
	B	2 000	79	1,23	1,61	1 161	2 560	100	X
Maximal belastning med fäste (nyttolast + skopa)								kg	1 763
								lb	3 888

### Maximal materialdensitet:

- 2 100 kg/m<sup>3</sup> (3 500 lb/yd<sup>3</sup>)
- ◎ 1 800 kg/m<sup>3</sup> (3 000 lb/yd<sup>3</sup>)
- ⊖ 1 500 kg/m<sup>3</sup> (2 500 lb/yd<sup>3</sup>)
- 1 200 kg/m<sup>3</sup> (2 000 lb/yd<sup>3</sup>)
- ◇ 900 kg/m<sup>3</sup> (1 500 lb/yd<sup>3</sup>)
- X Rekommenderas inte

Belastningarna ovan överensstämmer med standarden EN474-5:2006 + A3:2013 för hydraulgrävmaskiner och de överskrider inte 87 % av den hydrauliska lyftkapaciteten eller 75 % av tippkapaciteten med frontlänkaget helt utskjutet vid marknivå med skopan invikt.

Kapaciteten är baserad på SS-ISO 7451:2007.

Skopvikt med spetsar för normalbelastning.

Caterpillars rekommenderar användning av lämpliga arbetsredskap för att maximera det värde som våra produkter ger. Användning av arbetsredskap, inklusive skopor, som inte omfattas av Caterpillars rekommendationer eller specifikationer för vikt, mått, flöden, tryck osv. kan minska utrustningens kapacitet, inklusive men inte begränsat till, nedsatt produktion, stabilitet, tillförlitlighet och livslängd. Olämplig användning av ett arbetsredskap som resulterar i skrapning, böjning, vridning och/eller ihopklämning på grund av tunga laster kan minska bommens och stickans livslängd.

(fortsättning på nästa sida)

# Specifikationer för hydraulgrävmaskin 340 UHD

## Skopspecifikationer och kompatibilitet – Nordamerika (forts.)

	Länkage	Bredd		Kapacitet		Vikt		Fyll på	LRE
		mm	in	m <sup>3</sup>	yd <sup>3</sup>	kg	lb	%	
<b>Med CW-40 redskapsfäste</b>									
Normal tillämpning	B CW40	900	35	0,81	1,06	664	1 463	100	⊖
Normal tillämpning – LE	B CW40	650	26	0,70	0,92	567	1 249	100	⊙
	B CW40	800	31	0,68	0,89	614	1 353	100	⊙
	B CW40	1 000	39	0,92	1,21	719	1 586	100	○
Dikesrensning	B CW40	2 100	83	1,29	1,69	792	1 746	100	◇
	B CW40	1 800	72	1,50	1,96	827	1 823	100	X
Dikesrensning med tilt	B CW40	2 000	79	1,23	1,61	1 161	2 560	100	X
Maximal belastning med fäste (nyttolast + skopa)								kg	1 935
								lb	4 266

Belastningarna ovan överensstämmer med standarden EN474-5:2006 + A3:2013 för hydraulgrävmaskiner och de överskrider inte 87 % av den hydrauliska lyftkapaciteten eller 75 % av tippkapaciteten med frontlänkaget helt utskjutet vid marknivå med skopan invikt.

Kapaciteten är baserad på SS-ISO 7451:2007.

Skopvikt med spetsar för normalbelastning.

### Maximal materialdensitet:

⊙ 1 800 kg/m<sup>3</sup> (3 000 lb/yd<sup>3</sup>)

⊖ 1 500 kg/m<sup>3</sup> (2 500 lb/yd<sup>3</sup>)

○ 1 200 kg/m<sup>3</sup> (2 000 lb/yd<sup>3</sup>)

◇ 900 kg/m<sup>3</sup> (1 500 lb/yd<sup>3</sup>)

X Rekommenderas inte

Caterpillar rekommenderar användning av lämpliga arbetsredskap för att maximera det värde som våra produkter ger. Användning av arbetsredskap, inklusive skopor, som inte omfattas av Caterpillars rekommendationer eller specifikationer för vikt, mått, flöden, tryck osv. kan minska utrustningens kapacitet, inklusive men inte begränsat till, nedsatt produktion, stabilitet, tillförlitlighet och livslängd. Olämplig användning av ett arbetsredskap som resulterar i skrapning, böjning, vridning och/eller ihopklämning på grund av tunga laster kan minska bommens och stickans livslängd.

# Specifikationer för hydraulgrävmaskin 340 UHD

## Vägledning för val av arbetsredskap – Europa

Alla redskap är inte tillgängliga i samtliga regioner. Kontakta Cat-återförsäljaren för information om vilka konfigurationer som är tillgängliga i din region.

Passar

### REDSKAP FÖR PINNFÄSTE

Underrede		HD högt och brett
Motvikt		10,35 ton (22 800 lb)
Bomtyp		LRE
Stickans längd		LRE
Rivnings- och sorteringsgrip	G318	✓
	G318 WH-800	✓

## Vägledning för val av arbetsredskap – Nordamerika

Alla redskap är inte tillgängliga i samtliga regioner. Kontakta Cat-återförsäljaren för information om vilka konfigurationer som är tillgängliga i din region.

Passar

\* Endast räckviddsfront

### REDSKAP FÖR PINNFÄSTE

Underrede		HD högt och brett
Motvikt		10,35 ton (22 800 lb)
Bomtyp		LRE
Stickans längd		LRE
Rivnings- och sorteringsgrip	G318	✓
	G318 WH-800	✓
Frontröjare	HM4015	✓
	HM4815	✓

### Tillbehör Cat pinmonterat redskapsfäste

Underrede		HD högt och brett
Motvikt		10,35 ton (22 800 lb)
Bomtyp		LRE
Stickans längd		LRE
Frontröjare	HM4015	✓*
	HM4815	✓



# Standardutrustning och tillval för 340 lång räckviddsbom

## Standard- och tillvalsutrustning

Standard- och tillvalsutrustning kan variera. Kontakta Cat-återförsäljaren om du vill ha mer information.

	Standard	Tillval		Standard	Tillval
<b>BOMMAR, STICKOR OCH LÄNKAGE</b>			<b>TRYGGHET OCH SÄKERHET</b>		
LRE-bom 10,6 m (34 fot 9 tum)	✓		Caterpillar One Key säkerhetssystem	✓	
7,1 m (23 fot 4 tum) LRE-sticka	✓		Låsbar yttre verktygs-/förvaringsbox	✓	
Skopplänkage, B1-serien med lyftögla, Cat Grade		✓	Låsbar dörr samt bränsle- och hydraultank	✓	
<b>ELSYSTEM</b>			Låsbart bränsleavtappningsutrymme	✓	
Underhållsfria batterier, 1 000 CCA	✓		Serviceplattform med halkskyddsplåt och nedsänkta bultar	✓	
Central elektrisk strömställare	✓		Ledstång och handtag på höger sida	✓	
LED-chassibelysning	✓		Standardsiktspegelpaket	✓	
Premiumpaket med omgivande LED-belysning på 1 800 lumen	✓		Signalhorn	✓	
<b>MOTOR</b>			Körlarm*	✓	
Motorvärmare för kallstart		✓	Svänglarm		✓
Tre valbara lägen: Power, Smart, Eco	✓		Sekundär strömställare för motoravstängning på marknivå	✓	
Automatisk motorvarvtalsstyrning	✓		Backventil för bomsänkning – Europa standard; Nordamerika tillval	✓	✓
Kan användas upp till 3 300 m (10 830 fot) över havet	✓		Backventil för sticksänkning – Europa standard; Nordamerika tillval	✓	✓
Kylkapacitet för hög omgivningstemperatur upp till 52 °C (126 °F)	✓		Bakåtkamera och högriktad kamera är standard	✓	
Hydraulisk reversibel fläkt		✓	360° sikt		✓
-18 °C (0 °F) kallstartfunktion	✓		Cat® Command-fjärrstyrning		✓
-32 °C (-25 °F) kallstartskapacitet		✓	<b>SERVICE OCH UNDERHÅLL</b>		
Luftfilter med dubbla element och integrerad förrenare	✓		Inbyggt hanteringssystem för fordondstillstånd		✓
<b>HYDRAULISKT SYSTEM</b>			Grupperad plats för motorolja- och bränslefilter	✓	
SmartBoom™ – Endast Europa	✓		Portar för planerad oljeprovtagning (S·O·S <sup>SM</sup> )	✓	
Återgenereringskrets för bom och sticka	✓		Klar för QuickEvac™-underhåll		✓
Elektronisk huvudreglerventil	✓		Elektrisk bränslepåfyllningspump med automatisk avstängning – endast Europa		✓
Tunglyftsläge	✓				
Automatisk hydrauloljauppvärmning	✓				
Svängdämpningsventil	✓				
Automatisk svängparkeringsbroms	✓				
Hydraulreturfilter med hög kapacitet	✓				
Två körhastigheter	✓				
Kan användas med biohydraulolja	✓				
Kombinerad tvåvägs extrakrets med direkt returfilter		✓			
Extra krets för medeltryck		✓			
Kylkrets		✓			
Krets för Cat Pin Grabber-fäste och CW-fäste		✓			

\*Tillval i Europa

(fortsättning på nästa sida)

# Standardutrustning och tillval för 340 UHD

## Standardutrustning och tillval (fortsättning)

Standard- och tillvalsutrustning kan variera. Kontakta Cat-återförsäljaren om du vill ha mer information.

	Standard	Tillval		Standard	Tillval
<b>TEKNIK</b>			<b>UNDERREDE OCH RAMVERK</b>		
Cat Product Link™	✓		Långt, kraftigt, högt och brett underrede	✓	
Identifiering av arbetsredskap	✓		Bogserögla på basramen	✓	
Spårning av arbetsredskap**	✓		Bandstyrskydd, fullängd		✓
Laserinfångare		✓	Tvådelade, segmentuppdelade bandstyrningsskydd		✓
Cat Grade med 2D och förskjutningsminne	✓		Svivalskydd		✓
Cat Grade med avancerad 2D		✓	Underskydd	✓	
Cat Grade med 3D enkel GNSS		✓	Drivmotorskydd	✓	
Cat Grade med 3D dubbel GNSS		✓	Fettsmort band	✓	
Cat Grade med 3D: – Kompatibelt med radioenheter och basstationer från Trimble, Topcon och Leica. – Möjlighet att montera 3D-system från Trimble, Topcon och Leica.		✓	HD-svängram	✓	
Cat Assist	✓		10,35 ton (22 800 lb) motvikt	✓	
– Grade Assist			600 mm (24 tum) HD-bandplattor av trekamstyp		✓
– Boom Assist			700 mm (28 tum) bandplattor av trekamstyp		✓
– Bucket Assist			850 mm (33 tum) bandplattor av trekamstyp		✓
– Swing Assist					
– Lifot Assist					
Cat Payload:	✓				
– Statisk vikt					
– Semiautomatisk kalibrering					
– Payload/cykelinformation					
– USB-rapportfunktion					
2D E-gräns:	✓				
– E-tak					
– E-golv					
– E-svängning					
– E-vägg					
– E-hyttundvikning					
Förberedd för fjärrtjänster	✓				

\*\* Parkopplad med PL161 lokalisering för tillbehör

# Hyttillval för 340 med lång räckviddsbom

	Deluxe	Premium
Ljuddämpad hytt	●	●
Tvådelad, härdad, främre vindruta, 70/30	●	○
Främre, härdad vindruta i ett stycke	X	○
Högupplöst 254mm (10 tum) LCD-pekskärm	●	●
Extra högupplöst LCD-pekskärm för Cat Grade avancerad 2D och 3D	○	○
Automatisk luftkonditionering i två zoner	●	●
Snabbvalsratt och kortkommandon för monitorstyrning	●	●
Nyckelfri motorstyrning	●	●
Konsol som kan höjjusteras	●	●
Uppvärmrt säte med justerbar luftfjädring	●	X
Uppvärmrt och kylt säte med automatisk, justerbar fjädring	X	●
Uppfällbar konsol på vänster sida	●	●
Cats stickstyrning	●	●
Orange säkerhetsbälte, 51 mm (2 tum)	●	●
Inbyggd Bluetooth®-radio (med USB, AUX-port och mikrofon)	●	●
2 × 12 V DC-eluttag	●	●
Dokumentförvaring	●	●
Bakre övre förvaringsnät och matlådehållare	●	●
Mugg- och flaskhållare	●	●
Övre radiella torkare 70/30 med spolare	●	X
Parallella vindrutetorkare 70/30 med spolare	X	○
Parallella vindrutetorkare i ett stycke med spolare	X	○
Takfönster av polykarbonat, öppningsbar vindruta	●	○
Fast glaslucka, vindruta i ett stycke	X	○
LED-belysning för hytt, 1 800 lumen	●	●
LED-lampor i hytten	●	●
Nedrullningsbart solskydd fram	●	●
Nedrullningsbart solskydd bak	○	●
Bakruta, nödutgång	●	●
Tvättbar golvmatta	●	●
Förberedd för roterande varningsljus	●	●
Extrarelä	●	●

● Standard

○ Tillval

X Inte tillgängligt

# Satser och redskap som monteras hos återförsäljaren för 340 med lång räckviddsbom

## Satser och redskap som monteras hos återförsäljaren

Tillbehören kan variera. Kontakta Cat-återförsäljaren om du vill ha mer information.

- Radiella nedre torkare
- Joystickar med horisontella skjutreglage
- V/H elektrisk pedal för verktygsstyrning
- Gummidämpare på sidan
- Skydd mot fallande föremål
- Vandaliseringsskydd
- Heltäckande nätskydd
- Nedre nätskydd
- Regnskydd för vindruta och kåpa till hyttbelysning
- Bluetooth-nyckel

Följande information gäller för maskinen vid tidpunkten för sluttillverkning, konfigurerad för försäljning i de regioner som omfattas av det här dokumentet. Innehållet i den här deklARATIONEN gäller från och med utfärdandet. Innehåll relaterat till maskinens funktioner och specifikationer kan dock komma att ändras utan föregående meddelande. Ytterligare information finns i maskinens drifts- och underhållshandbok.

Mer information om hållbarhet i praktiken och våra framsteg finns på <https://www.caterpillar.com/en/company/sustainability>.

## Motor

- Cat® C9.3B-motorn uppfyller emissionsnormerna enligt U.S. EPA Tier 4 Final, EU steg V och Japan 2014.
  - Dieselmotorer från Cat måste använda ULSD (dieselbränsle med ultralåg svavelhalt på 15 ppm svavel eller mindre) eller ULSD blandat med följande koldioxidsnåla bränslen upp till:
    - ✓ 20 % biodiesel FAME (fatty acid methyl ester)\*
    - ✓ 100 % förnybar diesel, HVO (hydrogenated vegetable oil) och GTL-bränslen (gas till vätska)
- Se riktlinjerna för tillämpning. Kontakta Cat-återförsäljaren eller "Caterpillar Machine Fluids Recommendations" (SEBU6250) för mer information.
- \*Motorer utan efterbehandling kan använda högre inblandning, upp till 100 % biodiesel.*

## Luftkonditioneringssystem

- Luftkonditioneringssystemet i den här maskinen innehåller kylmedlet R134a med fluorerade växthusgaser (global uppvärmningspotential = 1 430). Systemet innehåller 1,0 kg (2,2 lb) kylmedel som motsvarar CO<sub>2</sub> på 1,430 ton (1,576 short tons).

## Färg

- Högsta tillåtna koncentration av följande tungmetaller i färg (mätt i ppm):
  - Barium < 0,01 %
  - Kadmium < 0,01 %
  - Krom < 0,01 %
  - Bly < 0,01 %

## Ljudprestanda

ISO 6395:2008 (utanför) – 105 dB(A)

ISO 6396:2008 (i hytten) – 73 dB(A)

- En hytt från Caterpillar som är rätt monterad och underhållen, testad med dörrar och fönster stängda i enlighet med ANSI/SAE J1166 OCT98, uppfyller kraven enligt OSHA och MSHA för förarens ljudnivå som gällde vid tiden för tillverkningen.
- Hörselskydd kan erfordras vid arbete med en öppen förarplats och hytt (om den inte är rätt underhållen eller när dörrarna/fönstren är öppna) under längre tidsperioder eller i en bullrig omgivning.

## Oljor och vätskor

- Kylvätskor med etylenglykol fylls på i Caterpillar-fabriken. Cats frostskyddsmedel/kylmedel för dieselmotorer (DEAC) och långtidsverkande kylvätska (ELC) kan återvinnas. Prata med din Cat-återförsäljare för mer information.
- Cat BIO HYDO™ Advanced är en biologiskt nedbrytbar hydraulolja med EU:s miljömärke.
- Ytterligare vätskor kommer sannolikt att förekomma – se drifts- och underhållshandboken eller tillämpnings- och installationsguiden för fullständiga vätskerekommendationer och underhållsintervall.

## Funktioner och teknik

- Följande funktioner och teknik kan bidra till bränslebesparingar och/eller minskade koldioxidutsläpp. Funktionerna kan variera. Kontakta Cat-återförsäljaren om du vill ha mer information.
  - Smart-läge som matchar maskinens kraft till kraven automatiskt
  - Eco-läget minimerar bränsleförbrukningen vid lätt belastning
  - En knapptryckning för låg tomgång med automatisk motorvarvtalsstyrning
  - Cat-teknik som ökar förarens effektivitet med upp till 45 % finns tillgängliga
  - Lägre underhållskostnader tack vare längre underhållsintervall

Utförlig information om Cats produkter, återförsäljarservice och branschlösningar finns på vår webbplats [www.cat.com](http://www.cat.com)

©2022 Caterpillar.

Alla rättigheter förbehålles

Material och specifikationer kan ändras utan föregående meddelande. Maskinerna som visas på bilderna kan vara försedda med extrautrustning. Kontakta Cat-återförsäljaren beträffande tillgängliga alternativ.

CAT, CATERPILLAR, LET'S DO THE WORK, deras respektive logotyper, "Caterpillar Corporate Yellow", "Power Edge" och Cat "Modern Hex", såväl som företagets och produkternas identitet i detta dokument, är varumärken som tillhör Caterpillar och får inte användas utan medgivande.

AWXQ3346-01 (11-2022)  
Ersätter AWXQ3346  
Versionsnummer: 07E  
(Europe, North America)

