

966

CARGADOR DE RUEDAS



Potencia del motor
Peso en orden de trabajo

239 kW (321 hp)
23.196 kg (51.124 lb)

El motor Cat® cumple con las normas de emisiones MAR-1 de Brasil, equivalentes a Tier 3 de la EPA de EE.UU., Stage IIIA de la UE y Stage III de China para uso fuera de la carretera.

CAT®

CAT® 966

TECNOLOGÍA SUPERIOR.
EXCELENTE PRODUCTIVIDAD.

El Cargador de Ruedas Cat® 966 ofrece un rendimiento superior con tecnologías fáciles de usar. Esto aumenta la eficiencia del operador y ofrece factores de llenado del cucharón altos sistemáticamente, lo que da como resultado una productividad excepcional. Los intervalos de servicio largos ayudan a reducir el tiempo de inactividad. Esta máquina está diseñada para cumplir las normas de emisiones sin interrumpir la operación. Ofrece mejoras en el rendimiento, la confiabilidad, la durabilidad y la versatilidad que dan como resultado una máquina ideal para satisfacer sus necesidades.



CARGADORES DE RUEDAS FABRICADOS PARA DAR MÁS

Los cargadores de ruedas Cat se construyen pensando en la eficiencia para ofrecerle lo mejor en:

- + CONFIABILIDAD
- + DURABILIDAD
- + PRODUCTIVIDAD
- + EFICIENCIA DEL COMBUSTIBLE
- + TECNOLOGÍA
- + VERSATILIDAD

Aproveche un mayor rendimiento mientras reduce los costos y el consumo de combustible con los cargadores de ruedas Cat.



EXCELENTE PRODUCTIVIDAD

El bloqueo automático del diferencial delantero*, la mejora de la conexión del neutralizador** y las ayudas de trabajo actualizadas a bordo contribuyen a ofrecer un mejor rendimiento de la máquina.

OPERACIÓN EFICIENTE

Ahorre tiempo y dinero con intervalos de servicio prolongados, recordatorios de mantenimiento en la cabina, Sistema Monitor de presión de los neumáticos y capacidad ampliada de servicios remotos.

SEGURIDAD INCORPORADA

Diseño espacioso de la cabina con parabrisas de piso a techo y apoyapiés izquierdo para mayor estabilidad, así podrá trabajar de manera más segura. Hay disponible un kit de cinturones de seguridad de 4 puntos con retractores. El sistema optativo de advertencia de colisión con inhibición de movimiento y detección de personas mejora la atención del operador en la parte trasera de la máquina.

*Donde corresponda

**966 (14B) comparado con el modelo 966 (14A)

MAXIMICE LA EFICIENCIA DIRECTAMENTE DESDE LA CABINA

Los cargadores de ruedas Cat cuentan con tecnologías integradas que ayudan a que su operación sea más eficiente.

CAT PAYLOAD

- + Logre objetivos de carga precisos siempre
- + Supervise la producción diaria

AUTODIG CON AUTO SET TIRES

- + Aumente la productividad con la carga automatizada
- + Reduzca el desgaste de los neumáticos

AYUDAS PARA EL TRABAJO

- + Facilite la operación de la máquina

CON UN SITIO DE TRABAJO MÁS EFICIENTE OBTIENE **MÁS GANANCIAS EN CADA CARGA.**

CONFIABLE Y PROBADO COMPONENTES Y TECNOLOGÍAS

Para mantenerse por delante de la competencia, Caterpillar ofrece una amplia variedad de tecnologías de vanguardia para realizar el trabajo de forma rápida y sencilla con una precisión excepcional.



COMPONENTES CONFIABLES

Cada máquina está equipada con una combinación de sistemas electrónicos, hidráulicos, de enfriamiento y del tren de fuerza probados. Aumente la eficiencia con una mejor tracción y herramientas de trabajo mejoradas y logre una productividad continua con su máquina. Los sistemas de combustible confiables mejoran el rendimiento de la máquina y la economía del combustible, lo que reduce los costos generales y el consumo de combustible. Puede confiar en que nuestros componentes le permitirán ahorrar tiempo, dinero y esfuerzo.



RESULTADOS PRODUCTIVOS

CONSTRUIDO PARA LA PRODUCCIÓN A LARGO PLAZO

AYUDAS PARA EL TRABAJO A BORDO

Las ayudas para el trabajo hacen que la operación de la máquina sea más sencilla, al mismo tiempo que permiten a los operadores mejorar y optimizar sus habilidades en el sitio de trabajo.

SERVO-TRANSMISIÓN

Equipados con un convertidor de par con embrague de traba, nuestros trenes de fuerza proporcionan cambios uniformes, una aceleración rápida y velocidad en pendientes, lo que aumenta su rendimiento y eficiencia del combustible.

SISTEMA DE CONTROL DE AMORTIGUACIÓN OPTIMIZADO

El sistema de doble acumulador permite una mejor conducción con y sin carga. Ofrece un mejor desplazamiento en terrenos irregulares, aumenta la confianza y la eficiencia y garantiza una excelente retención del material.

MEJOR TRACCIÓN

La nueva función Autodig con Auto Set Tires garantiza que los neumáticos delanteros tengan la tracción adecuada para lograr sistemáticamente factores de llenado del cucharón altos. Además, proporciona una excelente productividad en comparación con el modelo anterior. El bloqueo automático del diferencial delantero elimina la carga del operador al activar automáticamente el bloqueo del diferencial para mejorar la tracción general. También hay disponibles bloqueos automáticos delanteros y traseros optativos.

CUCHARONES DE LA SERIE PERFORMANCE

Los cucharones de la serie Performance son fáciles de cargar, mejoran la retención de material y reducen los tiempos de excavación. Todo esto mejora significativamente la productividad y la eficiencia del combustible, lo que da como resultado capacidades de producción insuperables con mayores factores de llenado, que van del 100 % al 115 %.

MANIPULADOR DE ÁRIDOS

Los paquetes de áridos son opciones especializadas para aplicaciones de remanipulación de áridos sueltos. Las cargas útiles se pueden aumentar en comparación con otras aplicaciones al instalar cucharones y contrapesos más grandes de acuerdo con la política de carga útil de Caterpillar.

LA COMBINACIÓN CORRECTA DE CARACTERÍSTICAS

Adaptadas para las aplicaciones correctas:

- + EXCEPCIONAL ECONOMÍA DEL COMBUSTIBLE, MÁXIMO TIEMPO DE TRABAJO Y COSTOS DE MANTENIMIENTO BAJOS.
- + ALTA POTENCIA Y RENDIMIENTO EN UNA VARIEDAD DE APLICACIONES.
- + FIABILIDAD MEJORADA GRACIAS A LOS ELEMENTOS COMUNES Y LA SIMPLICIDAD DEL DISEÑO.
- + RESPALDO DE CLASE MUNDIAL DE LA RED DE DISTRIBUIDORES CAT.
- + DISEÑOS DURADEROS CON UNA LARGA VIDA ÚTIL ENTRE REACONDICIONAMIENTOS.



TREN DE FUERZA DE ALTO RENDIMIENTO

Nuestros trenes de fuerza se ofrecen de forma estándar con una transmisión con embrague con traba, que iguala la potencia del motor para aumentar la eficiencia del combustible y ofrecer un rendimiento óptimo.



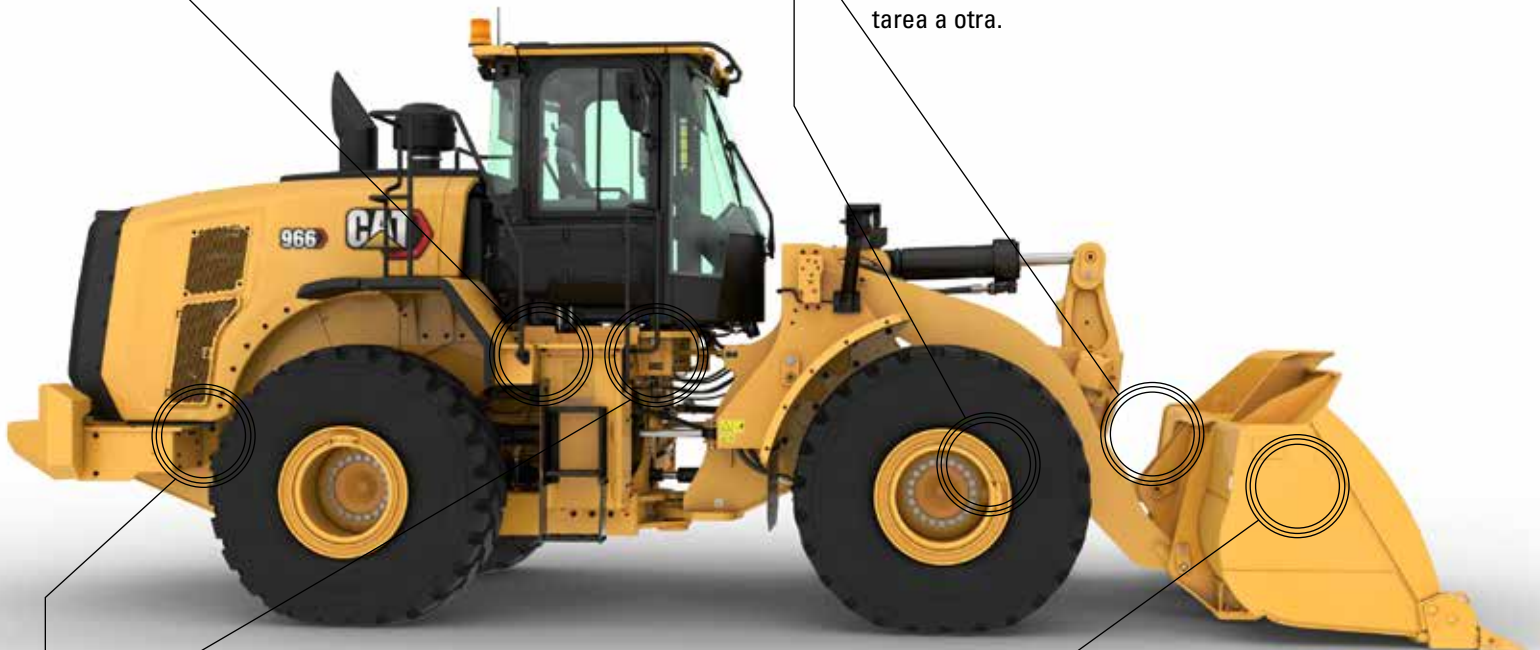
EJES DURADEROS

Los ejes están diseñados para superar los desafíos más extremos. El eje trasero oscila hasta $\pm 13^\circ$ para una excelente estabilidad y tracción incluso en los terrenos más irregulares.



ACOPLADORES RÁPIDOS Y HERRAMIENTAS

Para mayor versatilidad, los cucharones y los componentes se pueden cambiar sin salir de la cabina, lo que permite mover rápidamente la máquina de una tarea a otra.



SISTEMA HIDRÁULICO OPTIMIZADO

Nuestros sistemas hidráulicos están equipados con una válvula hidráulica principal de bloque único. Este diseño reduce el peso y los puntos de fuga en un 40 %.



BASTIDORES DURADEROS

El bastidor estructural de dos piezas soldado robóticamente absorbe el impacto asociado con la excavación y la carga. Al mismo tiempo, el sistema de enganche proporciona una alta capacidad de soporte de carga.



AMPLIA GAMA DE ACCESORIOS

Haga más trabajos con una máquina. Hay disponible una amplia gama de estilos de herramientas y cucharones a fin de optimizar las máquinas para su operación.

SOLUCIONES TECNOLÓGICAS INTEGRADAS

PARA UNA OPERACIÓN EFICIENTE Y MÁS SEGURA

Su máquina está equipada con tecnologías Cat innovadoras que le ofrecen una ventaja. Los operadores con diferentes niveles de experiencia podrán excavar y cargar con más confianza, velocidad y precisión. ¿El resultado? Mayor productividad y costos más bajos.

CAT DETECT

Se incluye una cámara de visión trasera estándar. Este sistema se puede mejorar con una pantalla adicional exclusiva para la cámara retrovisora, así como para un sistema de visión múltiple (360°). Para completar las opciones de Cat Detect, las máquinas se pueden equipar con un sistema de radar trasero, que cuenta con alertas de detección de velocidad y filtrado de ecos no deseados del suelo para evitar molestias.

CAT COMMAND

El control remoto Cat Command les permite a los operadores de equipos trabajar de manera segura fuera de la máquina cuando trabajan en entornos peligrosos. Command ofrece la opción de consolas portátiles* (con línea de visión) o estaciones virtuales de larga distancia (sin línea de visión). La integración profunda con los sistemas de la máquina ofrece eficiencia y productividad porque habilita el uso de las características de tecnología dentro de la cabina*.

SISTEMA DE ADVERTENCIA DE COLISIONES CON INHIBICIÓN DE MOVIMIENTO Y DETECCIÓN DE PERSONAS

El sistema de advertencia de colisiones con inhibición de movimiento utiliza sensores de radar y visión para detectar posibles peligros, alertar a los operadores e impedir el movimiento, en el preciso instante en el que una máquina cambia de estado inactiva a activa mientras se mueve hacia atrás. Las alertas sonoras y visuales permiten ver, mitigar y gestionar peligros que de otro modo podrían pasar desapercibidos para los operadores.

La detección de personas constituye una solución eficaz que utiliza una cámara inteligente y un radar para alertar al operador cuando hay una persona detrás de la máquina. Cuando la máquina está parada durante al menos 15 segundos, y si el sistema de detección trasero identifica algo en la zona de alarma, la inhibición de movimiento evitará que se active la marcha de retroceso en la máquina, lo que ayuda a mantener seguras a las personas que inesperadamente podrían encontrarse cerca de la máquina.



CAT PAYLOAD**

La tecnología de Cat Payload proporciona información precisa de la carga de cucharones con pesajes sobre la marcha, lo que ayuda a evitar las cargas excesivas o insuficientes. Las funciones de pesaje de levantamiento bajo y de descarga optimizan el proceso final del cucharón y aumentan la eficiencia.

CAT ADVANCED PAYLOAD

Advanced Payload es una actualización del sistema que ofrece capacidades y funciones adicionales. La asistencia de descarga utiliza la automatización en el proceso final del cucharón. La modalidad de multitarea hace un seguimiento de dos procesos de carga simultáneamente. La modalidad dividida permite cargar varias cajas mientras se da seguimiento a los objetivos individuales y los totales generales. Agregue Dispatch for Loading*** para integrar el cargador en el proceso de la estación de pesaje. La función de tickets electrónicos permite al operador generar un ticket de pesaje y enviarlo fácilmente a cualquier dirección de correo electrónico.

* Cat Command no está disponible en todas las regiones ni para todos los modelos. Consulte con su distribuidor Cat para conocer la disponibilidad en su zona y la compatibilidad de la máquina.

** No apto para uso comercial.

*** Requiere una suscripción y un software de caja de pesaje compatible.

INFORMACIÓN EN TIEMPO REAL DE LA ADMINISTRACIÓN DE EQUIPOS CAT ELIMINA LAS SUPOSICIONES EN EL MOMENTO DE ADMINISTRAR EL EQUIPO

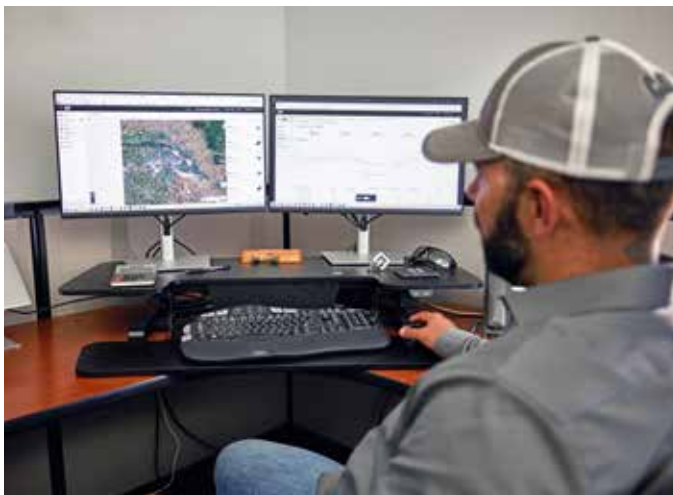
Las tecnologías de administración de equipos de Cat funcionan juntas para poner la información del equipo al alcance de la mano. Acceda a la información de todas las máquinas de la flota en cualquier sitio de trabajo en tiempo real, sin importar el tamaño de la operación o las marcas de equipos que utilice.



VISIONLINK®

Recopile y resuma los datos telemáticos de la máquina y del sitio de trabajo de todos sus equipos, independientemente del fabricante*. Obtenga información útil, como el tiempo de funcionamiento en vacío, el consumo de combustible, la ubicación, la carga útil, los recuentos de la carga, los ciclos totales y más para mejorar la eficiencia, la productividad y la utilización de la máquina. Acceda a los datos desde cualquier lugar a través de un dispositivo móvil, una tableta o un equipo de escritorio, dentro o fuera del sitio de trabajo.

* La disponibilidad de los campos de datos puede variar según el fabricante del equipo. Se requiere una suscripción a VisionLink®. La disponibilidad puede variar por región. Comuníquese con su distribuidor Cat para obtener más detalles.



CAT REMOTE SERVICES*

Un conjunto de tecnologías que aumentan su eficiencia en el sitio de trabajo.

- + **Remote Troubleshoot** permite que su distribuidor Cat ejecute pruebas de diagnóstico remotas en la máquina conectada a fin de detectar posibles problemas mientras la máquina está en funcionamiento. La función de solución remota de problemas ayuda a garantizar que el técnico, cuando llegue al sitio, tenga las piezas y las herramientas correctas la primera vez. Esto elimina la necesidad de visitas adicionales, por lo tanto, se ahorra tiempo y dinero.
- + **Remote Flash** permite actualizar el software a bordo sin la presencia de un técnico. Así podrá realizar las actualizaciones del software cuando sea conveniente para usted, lo que aumentará su eficiencia operativa general.
- + **La ID del operador** requiere que se inicie sesión mediante una clave de acceso o Bluetooth® (llavero de Cat) al poner la máquina en marcha. Esto ayuda a prevenir los robos, los actos de vandalismo y el uso no autorizado. Guarda los ajustes de la última vez que un operador inició sesión y mantiene los perfiles que se conservaron durante las actualizaciones flash del software de la máquina. Las ID de los operadores se gestionan fácilmente a través de la pantalla táctil y también pueden administrarse a distancia y cargarse en la máquina a través de Visionlink.

*Debe estar dentro de la cobertura de alcance celular.



CAT INSPECT

Cat Inspect es una aplicación móvil que le permite realizar con facilidad verificaciones digitales de mantenimiento preventivo, inspecciones y recorridos diarios. La aplicación incluye listas de verificación de mantenimiento preventivo (PM, preventive maintenance) específicas para maquinaria para realizar intervalos de servicio según lo recomendado en el Manual de Operación y Mantenimiento. Las inspecciones pueden integrarse con facilidad con otros sistemas de datos Cat, como VisionLink®, para que pueda seguir de cerca su flota.

EFICIENCIA DEL COMBUSTIBLE SUPERIOR



MOTOR

La alta densidad de potencia y la eficiencia del combustible distinguen a nuestros motores. Nuestros motores cuentan con inyección de combustible, sistemas de administración de aire y sistemas electrónicos Cat.

SISTEMAS DE MOTOR PROBADOS

El C9.3B utiliza tecnologías para ofrecer el nivel más bajo de consumo de fluidos. Incluye el sistema de combustible probado de conducto común y la última tecnología en inyectores.

LÍMITE DE VELOCIDAD DE LA MÁQUINA

Los operadores pueden regular la velocidad máxima de la máquina, lo que ahorra combustible al limitar la velocidad de desplazamiento en aplicaciones de carga y transporte. El control de la velocidad de la máquina también ayuda a cumplir las normas de seguridad y las mejores prácticas.

INTEGRACIÓN AVANZADA DEL SISTEMA

El bajo consumo de combustible es el resultado de la integración avanzada del sistema del motor, el tren de fuerza, el sistema hidráulico y el sistema de enfriamiento.

MODALIDADES DE POTENCIA

Al operar la máquina en la modalidad de potencia estándar, obtendrá los mejores resultados de eficiencia en la mayoría de las aplicaciones. El uso de la modalidad HP+ disponible no aumentará significativamente la capacidad de excavación de la máquina, pero permitirá alcanzar velocidades más altas en pendientes durante la carga y acarreo.

TRABAJE CON COMODIDAD

EN LA ESPACIOSA CABINA

La cabina está diseñada para mejorar la comodidad y la eficiencia, ya que proporciona un espacio de trabajo silencioso y más amplio con controles fáciles de usar para minimizar la fatiga, el estrés, el ruido y el calor durante las tareas más exigentes.



ACCESO A LA CABINA

Los escalones inclinados, la puerta de gran apertura, la apertura de la puerta remota optativa y las convenientes manijas de agarre facilitan el acceso al espacio de operación.



ID DEL OPERADOR

Uso seguro de la máquina con identificaciones de los operadores exclusivas. Los ajustes de la máquina se guardan por separado, lo que aumenta la eficiencia de los cambios de jornadas de trabajo. Desbloquee la máquina con el código de acceso o la llave Bluetooth optativa.



GRAN VISIBILIDAD

Las ventanas grandes y anchas mejoran la visibilidad y los espejos convexos dirigidos a puntos extienden la visión del conductor hacia los lados y la parte trasera.



CÓMODO ENTORNO DE TRABAJO

Cabina amplia con generoso espacio para las piernas y asiento y suspensión fácilmente ajustables. Kit de cinturón de seguridad de 4 puntos con retractores en el cinturón de cadera para mayor comodidad, eficiencia y libertad de movimiento. El apoyapiés izquierdo otorga una mayor comodidad al operador, así como seguridad y estabilidad a la máquina al trabajar en terrenos irregulares y con baches.



CABINA SILENCIOSA

La insonorización, los sellos y los soportes viscosos de la cabina reducen el ruido a fin de ofrecer un entorno de trabajo más silencioso.



DIRECCIÓN CÓMODA

El volante de HMU (Hand Metering Unit, Unidad de medición manual) estándar proporciona control de precisión, lo que da como resultado una comodidad y precisión excelentes. También se encuentra disponible en varias regiones un sistema de dirección de palanca universal electrohidráulica montado en el asiento del conductor (reemplaza al volante HMU).

CONTROLES SIMPLES AL ALCANCE DE LA MANO

PANTALLA TÁCTIL

La interfaz fácil de usar e intuitiva permite al operador trabajar con confianza y eficiencia. Incluye la ID del operador, la configuración de la máquina, las ayudas para el trabajo, los recordatorios de mantenimiento, las funciones de ayuda y seguridad, la cámara retrovisora y Cat Payload integrado.



PANTALLA CENTRAL

Cuenta con medidores analógicos fáciles de leer e indicadores LED que permiten al operador monitorear rápidamente los parámetros críticos del estado de la máquina.

Un cuadro de texto grande muestra la información de Cat Payload, así como la selección de marchas, la velocidad de desplazamiento de la máquina, el tiempo y el horómetro.



TECLADOS

Los teclados retroiluminados de fácil acceso en el módulo de control de los implementos y el poste A proporcionan un acceso instantáneo a muchas funciones y configuraciones. Solo se iluminan los botones o funciones activos, por lo que es muy intuitivo para el operador.





COSTOS DE MANTENIMIENTO MÁS BAJOS

Los cargadores de ruedas Cat son fáciles de mantener y reparar, lo que elimina cualquier posible pérdida de tiempo o dinero. Los componentes principales se pueden reconstruir, lo que le da a la máquina una segunda vida útil y, a menudo, una tercera.

CARACTERÍSTICAS CLAVE QUE LE PERMITEN AHORRAR TIEMPO, DINERO Y ENERGÍA:

- + El Sistema Monitor de presión de los neumáticos permite al operador supervisar fácilmente la presión de los neumáticos desde la pantalla principal de la máquina, lo que ayuda a mejorar el rendimiento de la máquina, la comodidad del operador y los costos de operación.
- + Los recordatorios de mantenimiento ayudan a sincronizar el programa de mantenimiento de la máquina y reducen el tiempo de inactividad operativa.
- + El acceso conveniente a los puntos de servicio de los sistemas hidráulicos y eléctricos permiten un mantenimiento fácil y seguro.
- + La solución de problemas remota permite conectar la máquina al departamento de servicio del distribuidor para diagnosticar problemas rápidamente y volver al trabajo.
- + Remote Flash se adapta a su horario de trabajo para garantizar que el software de la máquina esté actualizado a fin de proporcionar un rendimiento óptimo.
- + La lubricación automática integrada optativa prolonga la vida útil de los componentes y de servicio.
- + El capó inclinable de una pieza facilita y agiliza el acceso al compartimiento del motor.

EL CAT® 966 AHORRA TIEMPO Y DINERO CON UN MANTENIMIENTO FÁCIL Y RÁPIDO



COMPONENTES
QUE SE PUEDEN RECONSTRUIR



FÁCIL ACCESO
A LOS CENTROS DE SERVICIO



TECNOLOGÍAS REMOTAS
PARA GESTIONAR LA MÁQUINA DESDE CUALQUIER LUGAR

COMPLETE MÁS TAREAS

ACCESORIOS Y ACOPLADORES VERSÁTILES

Para los sitios de trabajo que exigen más, necesita un cargador de ruedas diseñado específicamente para el trabajo. Las herramientas Cat están diseñadas para satisfacer todas las necesidades de su aplicación específica.



VARILLAJE DE BARRA EN Z ESTÁNDAR

El varillaje de barra en Z probado combina la eficiencia de excavación con una visibilidad precisa, lo que da como resultado una excelente excavación, altas fuerzas de desprendimiento y capacidades de producción superiores.

ACOPLADORES RÁPIDOS Y ACCESORIOS PARA HERRAMIENTAS

Un cargador de ruedas equipado con un sistema de acoplador rápido Cat Fusion™ es una máquina mucho más versátil. Los cucharones y las herramientas se pueden cambiar sin salir de la cabina, lo que permite que la máquina se mueva rápidamente de una tarea a otra. Consulte con su distribuidor local sobre la disponibilidad de una variedad de cucharones y horquillas especializados.

CUCHARONES DE LA SERIE PERFORMANCE

Los cucharones de la serie Performance utilizan un enfoque basado en el sistema para equilibrar la forma del cucharón con la capacidad de levantamiento e inclinación, el peso y el varillaje de la máquina. Hay disponible una variedad de estilos de herramientas y cucharón para una amplia gama de aplicaciones, que incluyen los cucharones de uso general, de piso plano, de servicio pesado para roca y para carbón.

- + Carga simple
- + Uso eficiente del combustible
- + Más capacidad de carga
- + Costos de operación más bajos
- + Mayor productividad

VARILLAJE DE LEVANTAMIENTO ALTO

El varillaje de levantamiento alto optativo ofrece una mayor altura del pasador de articulación para cargar de manera más fácil en una variedad de aplicaciones con cualquier tipo de cucharón u horquilla.

CONFIGURACIONES ESPECÍFICAS ESPECIALMENTE DISEÑADAS

Maximice el rendimiento y la durabilidad de su cargador de ruedas en las aplicaciones más exigentes con configuraciones específicas para la aplicación integradas directamente desde la fábrica.

Modelos industriales y para desperdicios: las protecciones y los refuerzos protegen los componentes cuando se trabaja en estaciones de transferencia, depósitos de reciclaje, depósitos de chatarra y sitios de demolición.

Modelo forestal: se aumentan las capacidades de levantamiento e inclinación para ofrecer eficiencia y una manipulación productiva de troncos y astillas en fábricas de papel, granuladoras y aserraderos.

Modelo para acerías: diseñado para el desafiante entorno de trabajo de las plantas siderúrgicas y las aplicaciones de manipulación de escoria.

ESPECIFICACIONES TÉCNICAS

Consulte cat.com para conocer las especificaciones completas.

MOTOR		
Modelo de motor	Cat® C9.3B	
Potencia del motor a 1.600 rpm: ISO 14396	239 kW	321 hp
ISO 14396 (DIN)	325 hp (métrico)	
Potencia bruta a 1.600 rpm: SAE J1995	242 kW	325 hp
Potencia neta a 1.600 rpm: ISO 9249, SAE J1349	226 kW	303 hp
ISO 9249 (DIN)	307 hp (métrico)	
Par del motor a 1.200 rpm: ISO 14396	1781 N-m	1,313 lbf-pie
Par bruto a 1.200 rpm: SAE J1995	1799 N-m	1,327 lbf-pie
Par neto a 1.200 rpm: ISO 9249, SAE J1349	1702 N-m	1,255 lbf-pie
Cilindrada	9,3 L	

- El motor Cat cumple con las normas de emisiones MAR-1 de Brasil, equivalentes a Tier 3 de la EPA de EE.UU., Stage IIIA de la UE y Stage III de China para uso fuera de la carretera.
 - La potencia neta publicada es la potencia disponible en el volante cuando el motor está equipado con ventilador, alternador, filtro de aire y silenciador.
 - La potencia anunciada se prueba según el estándar especificado vigente en el momento de la fabricación.
 - Los motores Cat son compatibles* con combustible diésel mezclado con los siguientes combustibles con menor intensidad de carbono** hasta:
 - Un 100 % biodiésel FAME (fatty acid methyl ester, éster metílico de ácido graso)***.
 - Un 100 % de combustibles diésel renovable, combustibles HVO (Hydrogenated Vegetable Oil, Aceite vegetal hidrogenado) y GTL (Gas-to-liquid, Gas a líquido).
- Consulte las pautas para saber cuál es la aplicación correcta. Comuníquese con su distribuidor Cat® o lea las recomendaciones de fluidos para máquinas Caterpillar (SEBU6250) a fin de obtener más información.

*Si bien los motores Caterpillar son compatibles con estos combustibles alternativos, es posible que algunas regiones no permitan su uso.

** Las emisiones de gases de efecto invernadero del tubo de escape por los combustibles de baja intensidad de carbono son esencialmente las mismas que con combustibles tradicionales.

*** Los motores sin dispositivos de postratamiento son compatibles con mezclas más altas, hasta un 100 % de biodiésel. Para usar mezclas superiores al 20 % de biodiésel, consulte a su distribuidor Cat.

PESO		
Peso en orden de trabajo	23.196 kg	51.124 lb

- Peso basado en la configuración de una máquina con neumáticos radiales Bridgestone 26.5R25 VJT L3, depósitos de fluidos llenos, operador, contrapeso estándar, control de amortiguación, arranque en frío, guardabarros de desplazamiento por carretera, Product Link™, ejes delanteros diferenciales manuales/traseros abiertos, protector del tren de fuerza, dirección secundaria, insonorización y cucharón de uso general de 4,2 m³ (5,5 yd³) con BOCE (Bolt-On Cutting Edge, cuchilla emperrada).

CAPACIDADES DE CUCHARÓN		
Gama del cucharón	2,8 a 11,9 m³	3,75 a 15,5 yd³

TRANSMISIÓN					
Avance 1	6,7 km/h	4,2 mph	Retroceso 1	7,3 km/h	4,5 mph
Avance 2	13,5 km/h	8,4 mph	Retroceso 2	14,8 km/h	9,2 mph
Avance 3	24,2 km/h	15,0 mph	Retroceso 3	26,6 km/h	16,5 mph
Avance 4	39,5 km/h	24,5 mph	Retroceso 4	39,5 km/h	24,5 mph

- Velocidad de desplazamiento máxima en vehículo estándar con cucharón vacío y neumáticos L3 estándar con radio de rodadura de 849 mm (33").

RUIDO	
Nivel de presión acústica en los oídos del operador (ISO 6396:2008)	72 dB(A)
Nivel de potencia acústica exterior (ISO 6395:2008)	109 dB(A)
Nivel de presión acústica en los oídos del operador (ISO 6396:2008)*	69 dB(A)
Nivel de potencia acústica exterior (ISO 6395:2008)**	108 dB(A)

*Se incluyen los países que adoptan las Directivas de la Unión Europea y del Reino Unido

**Directiva de ruido de la Unión Europea 2000/14/EC y el reglamento de ruido del Reino Unido 2001 No. 1701.

ESPECIFICACIONES DE OPERACIÓN		
Carga de equilibrio estático: giro pleno de 37° con deflexión de los neumáticos	14.849 kg	32.727 lb
Carga de equilibrio estático: giro completo de 37° sin deflexión del neumático	15.981 kg	35.224 lb
Fuerza de desprendimiento	174 kN	38.999 lbf

- Para una configuración de máquina como se define en "Peso".

- Cumplimiento total de la norma ISO 14397-1:2007, secciones 1 a 6, que requiere la verificación de un 2 % entre los cálculos y las pruebas.

CAPACIDADES DE LLENADO DE SERVICIO		
Tanque de combustible	303 L	80,1 gal EE.UU.
Sistema de enfriamiento	66 L	17,4 gal EE.UU.
Cárter	23 L	6,1 gal EE.UU.
Transmisión	58,5 L	15,5 gal EE.UU.
Diferenciales y mandos finales: delanteros	57 L	15,1 gal EE.UU.
Diferenciales y mandos finales: traseros	57 L	15,1 gal EE.UU.
Tanque hidráulico	114 L	30,1 gal EE.UU.

SISTEMA HIDRÁULICO		
Sistema del implemento:		
Rendimiento máximo de la bomba (2.275 rpm)	373 L/min	99 gal EE.UU./min
Presión máxima de operación	31.000 kPa	4.496 lb/pulg²
Tiempo de ciclo hidráulico: total	10,1 segundos	

DIMENSIONES				
	Levantamiento estándar		Levantamiento alto	
Altura hasta la parte superior del capó	2.850 mm	9' 5"	2.850 mm	9' 5"
Altura hasta la parte superior del tubo de escape	3.531 mm	11' 8"	3.531 mm	11' 8"
Altura hasta la parte superior de la estructura ROPS	3.593 mm	11' 10"	3.593 mm	11' 10"
Espacio libre sobre el suelo	424 mm	1' 4"	424 mm	1' 4"
Desde la línea central del eje trasero al borde del contrapeso	2.290 mm	7' 7"	2.458 mm	8' 1"
Desde la línea central del eje trasero hasta el enganche	1.775 mm	5' 10"	1.775 mm	5' 10"
Distancia entre ejes	3.550 mm	11' 8"	3.550 mm	11' 8"
Longitud total (sin cucharón)	7.399 mm	24' 4"	8.069 mm	26' 6"
Altura del pasador de articulación en levantamiento máximo	4.245 mm	13' 11"	4.804 mm	15' 9"
Altura del pasador de articulación en acarreo	635 mm	2' 0"	782 mm	2' 6"
Espacio libre del brazo de levantamiento en levantamiento máximo	3.687 mm	12' 1"	4.183 mm	13' 8"
Inclinación hacia atrás en levantamiento máximo	62°		71°	
Inclinación hacia atrás en altura de acarreo	50°		49°	
Inclinación hacia atrás en el suelo	39°		37°	
Ancho máximo sobre los neumáticos (con carga)	3.012 mm	9' 11"	3.012 mm	9' 11"
Ancho de la banda de rodadura	2.230 mm	7' 3"	2.230 mm	7' 3"

- Todas las dimensiones son aproximadas y se basan en una máquina equipada con cucharón de uso general de 4,2 m³ (5,5 yd³) con BOCE y neumáticos radiales Bridgestone 26.5R25 VJT L3.

SISTEMA DE AIRE ACONDICIONADO	
El sistema de aire acondicionado en esta máquina contiene el refrigerante de gases fluorados de efecto invernadero R134a (potencial de calentamiento global = 1.430). Si está equipado, el sistema contiene 1,6 kg (3,5 lb) de refrigerante, que tiene un equivalente de CO ₂ de 2,288 toneladas métricas (2,522 ton EE.UU.).	

EQUIPO ESTÁNDAR Y OPTATIVO

El equipo estándar y optativo puede variar. Comuníquese con su distribuidor Cat® para obtener más detalles.

ENTORNO DEL OPERADOR	ESTÁNDAR	OPTATIVO
Cabina presurizada e insonorizada	●	
Puerta con sistema de apertura remoto		●
Controles de implementos EH y freno de estacionamiento	●	
Apoyapiés		●
Volante de dirección HMU	●	
Palanca universal de dirección		●
Palanca universal del implemento (solo para modelos 2 V y 3 V)		●
Radio (FM, AM, USB, BT, DAB+)		●
Listo para la instalación de radio CB		●
Cinturón de seguridad monitorizado	●	
Asiento de tela con suspensión neumática	●	
Asiento, gamuza/tela, suspensión neumática y calefacción		●
Asiento de cuero/tela con suspensión neumática, calefacción/ventilación		●
Teclado con botones programables	●	
Espejos con calefacción		●
Aire acondicionado, calentador y descongelador	●	●
Parasol, delantero, retráctil	●	
Visera trasera retráctil		●
Ventanas frontales laminadas	●	
TECNOLOGÍAS A BORDO	ESTÁNDAR	OPTATIVO
Autodig con Auto Set Tires	●	
ID de operador y seguridad de la máquina	●	
Perfiles de aplicación	●	
Ayudas para el trabajo	●	
Ayuda de controles y OMM electrónico*	●	
Pesaje de Cat® Payload	●	
Cat Advanced Payload		●
Impresora Cat Payload con ticket electrónico		●
Información sobre las características clave	●	
Widget de visualización del cucharón de carga	●	
Remote Flash	●	
SISTEMA HIDRÁULICO	ESTÁNDAR	OPTATIVO
Sistema del implemento con detección de carga y bomba de pistones de desplazamiento variable	●	
Sistema de dirección, detección de carga con bomba de pistones de desplazamiento variable especializada	●	
Acumuladores dobles del control de amortiguación		●
Tercera y cuarta función auxiliar		●
Control de acoplador rápido		●
SISTEMA ELÉCTRICO	ESTÁNDAR	OPTATIVO
Sistema de arranque y carga de 24 V	●	
Arranque en frío, 120 V o 240 V		●
Luces: halógenas	●	
Luces de circulación por carretera con señales de giro		●
Luces LED		●

* No disponible en todos los idiomas

** Estándar donde esté indicado

*** No es compatible con las configuraciones para carretera

TREN DE FUERZA	ESTÁNDAR	OPTATIVO
Motor Cat C9.3B	●	
Bomba eléctrica de cebado de combustible	●	
Antefiltro de aire de la turbina		●
Radiador para gran cantidad de residuos		●
Ventilador de enfriamiento reversible		●
Ejes diferenciales abiertos/abiertos	●	
Ejes, bloqueo del diferencial del eje delantero	●	
Ejes, bloqueos automáticos del diferencial de los ejes delanteros y traseros		●
Ejes con bloqueo delantero manual		●
Ejes, drenajes ecológicos, listo para instalación de AOC y sellos para temperaturas extremas		●
Enfriador de aceite de los ejes		●
Servotransmisión planetaria automática	●	
Convertidor de par con trava	●	
Frenos de servicio hidráulicos con discos sumergidos en aceite completamente cerrados e indicadores de desgaste	●	
Sistema de frenos integrado (IBS)	●	
Freno de estacionamiento de accionamiento con resorte y liberación a presión con disco de calibre en los ejes delanteros	●	
Neutralizador del pedal de freno con función de desaceleración	●	
SISTEMA MONITOR	ESTÁNDAR	OPTATIVO
Tablero delantero con indicadores analógicos, pantalla LCD y luces de advertencia	●	
Monitor de pantalla táctil principal	●	
Monitor de presión de los neumáticos		●
Recordatorios de mantenimiento	●	
VARRILLAJE	ESTÁNDAR	OPTATIVO
Levantamiento estándar, barra en Z	●	
Barra en Z de levantamiento alto		●
Desconexiones: levantamiento e inclinación	●	
EQUIPOS ADICIONALES	ESTÁNDAR	OPTATIVO
Sistema de lubricación automática Cat		●
Guardabarros, para desplazamiento por carretera o extensiones		●
Aceite hidráulico biodegradable		●
SEGURIDAD	ESTÁNDAR	OPTATIVO
Sistema de radar trasero Cat Detect		●
Sistema de visión multivista (360°)		●
Plataforma de limpieza de ventanas delantera	●	
Cinturón de seguridad de 4 puntos con retractores (kit)		●
Luces estroboscópicas de retroceso***		●
Baliza de monitoreo del cinturón de seguridad		●
Sistema de dirección secundaria eléctrico**		●
Baliza de advertencia		●
Sistema de advertencia de colisiones con inhibición de movimiento y detección de personas		●
Control remoto		●
CONFIGURACIONES ESPECIALES	ESTÁNDAR	OPTATIVO
Manipulador de áridos		●
Basura e industrial		●
Explotación forestal		●
Resistencia a la corrosión		●

Para obtener más información sobre los productos Cat, los servicios de los distribuidores y las soluciones de la industria, visítenos en el sitio web en www.cat.com

Los materiales y las especificaciones están sujetos a cambios sin previo aviso. Las máquinas que se muestran en las fotografías pueden incluir equipos adicionales. Consulte a su distribuidor Cat para conocer las opciones disponibles.

© 2025 Caterpillar. Todos los derechos reservados. CAT, CATERPILLAR, LET'S DO THE WORK, VisionLink, sus respectivos logotipos, Fusion, XT, Product Link, HEUI, el color "Caterpillar Corporate Yellow", la imagen comercial de "Power Edge" y Cat "Modern Hex", así como la identidad corporativa y de producto utilizadas en la presente, son marcas registradas de Caterpillar y no pueden utilizarse sin autorización.

www.cat.com www.caterpillar.com



ASXQ3315-02 (05-2025)
Reemplaza a ASXQ3315-01
Número de fabricación: 14B
(Afr-ME, Eurasia, S Am [excluding
Chile and Colombia], Aus-NZ,
SE Asia, Indonesia)

