

966

لودر باطارات



239 كيلو واط (321 حصان)
23196 كجم (51124 رطل)

القوة القصوى للمحرك
الوزن التشغيلي



يلبي محرك Cat® معيار الانبعاث البرازيلي MAR-1 وهو ما يعادل المعيار الأمريكي لوكالة حماية البيئة EPA Tier 3 والمعيار الأوروبي EU Stage IIIA والمعيار الصيني China Nonroad Stage III.

توفر لودر Cat® 966 ذات الإطارات الأداء الممتاز مع التقنيات سهلة الاستخدام التي تأتي كتجهيزات قياسية من المصنع لتعزيز قدرات المشغل وتوفير عوامل متسقة وعالية لملء القادوس مما يعمل على زيادة الإنتاجية بما يصل إلى 10%. مستويات أفضل في الأداء والموثوقية والمتانة والتنوع تعطي معدة مصممة لتلبية احتياجاتك.

CAT® 966

تكنولوجيا فائقة.
زيادة الإنتاجية.



صنعت اللودر بإطارات لما هو أكثر من ذلك

تم تصميم اللودر بإطارات من Cat مع مراعاة الكفاءة، مما يوفر لك الأفضل في:

- | | | |
|-----------|---|--------------|
| الموثوقية | + | كفاءة الوقود |
| المتانة | + | التكنولوجيا |
| الإنتاجية | + | مرونة الحركة |

استمتع بأداء أعلى مع تقليل التكاليف واستهلاك الوقود باستخدام اللودر بإطارات من Cat.



تحقيق الكفاءة القصوى مباشرة من الكابينة

تضم لودر Cat ذات العجلات تقنيات مدمجة تساعد في جعل التشغيل أكثر كفاءة.



ASSIST مع CAT PAYLOAD

- + تحقيق أهداف حمل دقيقة كل مرة
- + متابعة الإنتاج اليومي

الحفر التلقائي AUTODIG مع الضبط التلقائي للإطارات AUTO SET TIRES

- + تعزيز الإنتاجية مع الحمل المؤتمت
- + تقليل هلك الإطارات

JOB AIDS

- + اجعل تشغيل المعدة أسهل

موقع عمل أكثر كفاءة يعني
ربحية أكثر في كل حمل.

انخفاض تكاليف الصيانة* حتى 15%

وفر الوقت والمال مع فترات الصيانة المتباعدة واستكشاف الأعطال وإصلاحها عن بعد وقدرة الإشارة الضوئية. احصل على رؤية أفضل لنقاط الصيانة مع نظام إضاءة الصيانة أسفل غطاء المحرك الاختياري.

معدة ذكية للتشغيل الفعال

تقنيات Cat مدمجة مثل Cat Payload** مع Assist و on-board job aids تجعل تشغيل المعدة أسهل، وبالتالي يكون موقع العمل أكثر كفاءة.

زيادة الإنتاجية بما يصل إلى 10%

الحفر التلقائي Autodig مع الضبط التلقائي للإطارات Auto Set Tires وعوامل الملء العالية، وتهالك الإطارات المنخفض، في حين يساعد Cat Payload** مع Assist على الوصول إلى الحمل المستهدف في كل مرة لتعزيز الإنتاجية.

*مقارنة مع طرازات Cat السابقة.
**غير قانوني للتجارة.

للبقاء في صدارة المنافسة، توفر
Caterpillar مجموعة متنوعة من
التقنيات المتطورة لإنجاز المهمة
بسرعة وسهولة وبدقة فائقة.

موثوق، مثبتة المكونات والتكنولوجيا



مكونات يمكنك الاعتماد عليها

تم تجهيز كل آلة بمجموعة من الأنظمة الإلكترونية والهيدروليكية وأنظمة التبريد وأنظمة نقل الحركة التي أثبتت كفاءتها. تعزيز كفاءتك من خلال قوة جر أفضل وأدوات عمل محسنة، مما يوفر إنتاجية مستمرة لماكينتك. تعمل أنظمة الوقود الموثوقة على تعزيز أداء الماكينة والاقتصاد في استهلاك الوقود، مما يقلل من التكاليف الإجمالية واستهلاك الوقود. يمكنك الاعتماد على مكوناتنا لتوفير الوقت والمال والجهد.

النتائج المثمرة

اعمل بذكاء وتحرك أكثر



قواديس سلسلة الأداء

تعمل القواديس من فئة الأداء سهل التحميل على تحسين الإنتاجية وكفاءة استهلاك الوقود بشكل كبير، مما ينتج عنه قدرات إنتاج غير مسبوق مع زيادة عوامل ملء القادوس – التي تتراوح من 100% إلى 115%.

جر أفضل

نظام الحفر التلقائي الجديد مع إطارات الضبط التلقائي Auto Set Tires تضمن وجود قوة جر كافية بالإطارات الأمامية لعوامل تعبئة القادوس العالية تعمل على زيادة الإنتاجية بما يصل إلى 10% بالمقارنة مع الطراز السابق. غلق تفاضلي يدوي أمامي قياسي مع أقفال خلفية وأمامية أوتوماتيكية اختيارية.

مناولة الركام

الحزم المجمععة هي عروض مخصصة لتطبيقات إعادة معالجة الركام السائب. يمكن زيادة Payloads عن التطبيقات الأخرى عبر تركيب قواديس وأنقال موازنة أكبر بما يتوافق مع سياسة payload من Caterpillar.

JOB AIDS

على متن المعدة

تساعد Job Aids على جعل تشغيل المعدة أكثر سهولة، في نفس الوقت الذي تسمح فيه للمشغلين بتطوير وتحسين مهاراتهم في موقع العمل.

ناقل الحركة

تتميز بمحول عزم دوران القابض القفلي، وتوفر مجموعة نقل الحركة تحويلًا سلسًا، وتسارعًا سريعًا، وسرعة على المنحدرات، مما يزيد من أدائك وكفاءة استهلاك الوقود.

نظام تحكم في القيادة محسن

يتيح نظام المرمك المزدوج الاختياري قيادة أفضل في حالات التحميل والتفريغ. إنه يحسن النعومة على الأراضي الوعرة، ويزيد الثقة والكفاءة ويضمن الاحتفاظ الممتاز بالمواد.

المزيج الصحيح للمزايا

مضبوطة بدقة للتطبيقات الصحيحة:

- + زيادة في توفير الوقود، أقصى وقت تشغيل، وتكاليف صيانة أقل
- + أداء وقوة عالية عبر مجموعة متنوعة من التطبيقات
- + موثوقية معززة من خلال القواسم المشتركة وبساطة التصميم.
- + دعم عالمي الطراز من شبكة موزعي CAT
- + تصاميم قوية مع عمر طويل للإصلاح

محاور متينة

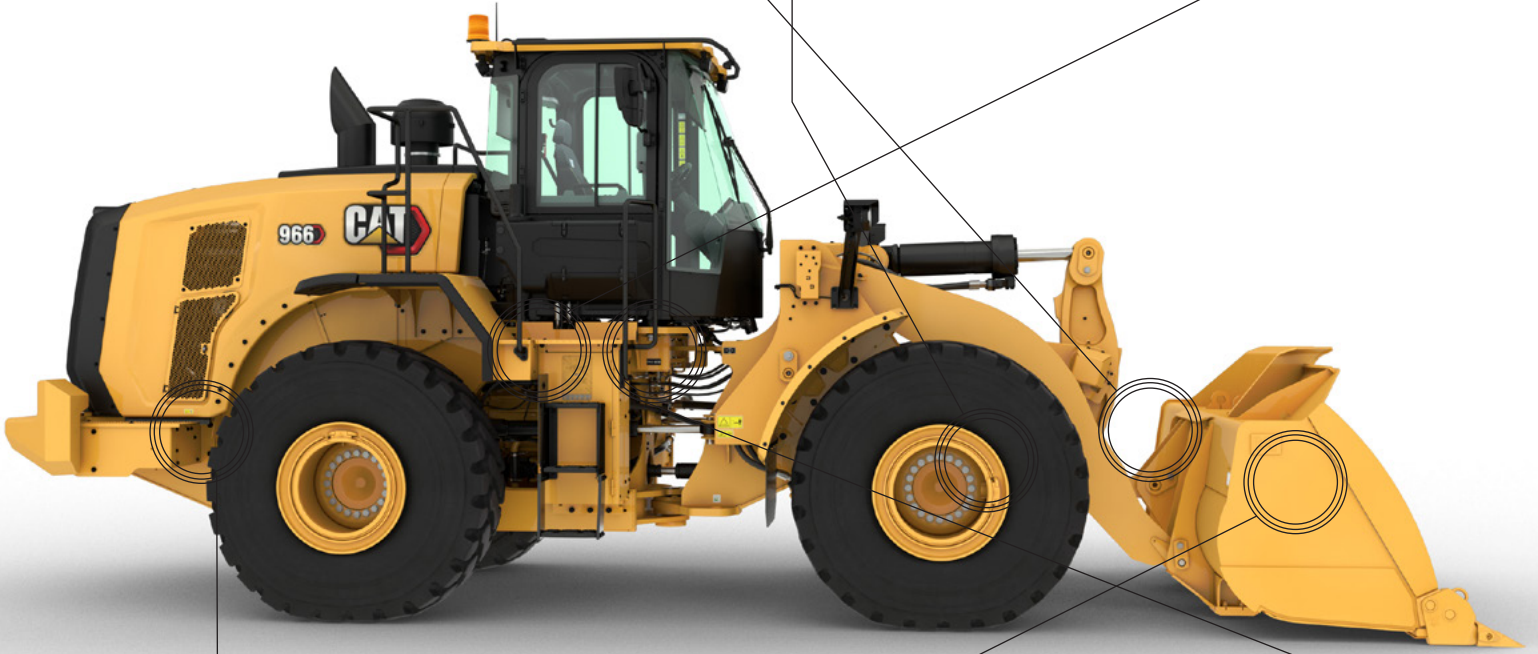
المحاور مصممة للتعامل مع التطبيقات الأكثر قسوة. يتأرجح المحور الخلفي حتى ± 13 درجة للثبات الممتاز والجبر حتى على التضاريس الأشد قسوة.

أدوات عمل وقارنات توصيل سريعة

لتعدد الاستخدام، يمكن تغيير القواديس دون مغادرة الكابينة، مما يسمح بسرعة تحوّل المعدة من مهمة إلى مهمة أخرى.

مجموعة نقل حركة محسّنة

تأسس مجموعة نقل الحركة قياسية مع مقبض ناقل حركة بقفل، يطابق قوة المحرك لزيادة كفاءة استهلاك الوقود مع تقديم الأداء الأمثل.



أنظمة هيدروليكية محسّنة

تأتي الأنظمة الهيدروليكية مجهزة بصمام هيدروليكي رئيسي أحادي الكتلة. هذا التصميم يقلل الوزن بينما يقلل نقاط التسرب بنسبة 40%.

مجموعة كبيرة من المرفقات

قم بمهام أكبر مع معدة واحدة. مجموعة كبيرة من أدوات العمل وأنماط القواديس متاحة لتحسين هذه المعدات لتنفيذ عملياتك.

إطارات متينة

يمتص الإطار الهيكلي الملحوم آليًا والمكون من قطعتين التأثير المرتبط بالحفر والتحميل، بينما يوفر نظام وصلة الجر قدرة تحمل عالية.

معدة ذكية للتشغيل الفعال

تقنيات CAT المبتكرة



تأتي معدتك مجهزة بتقنيات Cat المبتكرة التي تمنحك الأفضلية. سيتمكن المشغلون من كل مستويات الخبرة القيام بالحفر والتحميل مع ثقة أكبر ومزيد من السرعة والدقة. النتيجة؟ تحسين الإنتاجية وانخفاض التكاليف.

DETECT



كاميرا الرؤية الخلفية قياسية. يمكن تحسين هذا النظام من خلال شاشة إضافية مخصصة لكاميرا الرؤية الخلفية وكذلك لنظام العرض المتعدد (360 درجة). لإكمال عروض Cat Detect، يمكن تزويد المعدات بنظام رادار خلفي، والذي يتميز بتنبهات حساسة للسرعة وتصفية الركام الأرضي لتجنب الإزعاج.

ASSIST مع CAT PAYLOAD



توفر تقنية التحميل Cat Payload معلومات دقيقة لحمل القادوس مع سهولة وسلاسة الوزن، مما يساعد على تفادي زيادة/نقصان الحمل. تعمل وظائف وزن الحمل المنخفض والإشارة اليدوية على تحسين عملية القادوس النهائية وزيادة الكفاءة إلى أقصى حد.

ASSIST مع CAT ADVANCED PAYLOAD



يضيف النظام المتقدم الاختياري مزايا مثل إدارة القائمة. كما يتضمن أيضًا مساعدة الإشارة، والتي توفرت عملية ضبط حمل القادوس النهائي. مع الوضع متعدد المهام، يستطيع المشغل متابعة عمليتي تحميل. النظام الأساسي المتقدم جاهز أيضًا لإرسال إشارة للتحميل، ودمج اللودر في عملية الميزان (ويحتاج إلى برنامج واشترك متوافقين من طرف ثالث).

CAT PRODUCTIVITY



يوفر اشتراك Cat Productivity معلومات شاملة قابلة للتنفيذ لمساعدتك في إدارة وتحسين إنتاجية وربحية عملياتك.

معلومات في الوقت الفعلي من CAT EQUIPMENT MANAGEMENT تخلص من التخمين عند إدارة معدّتك

تعمل تقنيات Cat Equipment Management معًا لتضع معلومات المعدة بين يديك. استمتع بالوصول في الوقت الفعلي للمعلومات الخاصة بكل آلة في أسطول الآلات خاصتك في أي من مواقع العمل – بغض النظر عن حجم العملية والعلامات التجارية للمعدات التي تقوم بتشغيلها.

PRODUCT LINK™

تقوم تكنولوجيا Product Link بجمع البيانات تلقائيًا وبدقة من الأصول. يمكن الاطلاع على المعلومات، من مثل مواقع الأصول وساعات العمل واستهلاك الوقود وأوقات توقف العمل وتنبهات الصيانة وأكواد التشخيص وحالة المعدة، على الإنترنت عبر شبكة الويب وتطبيقات المحمول.



VISIONLINK®

يمكنك الدخول على المعلومات في أي وقت وأي مكان باستخدام VisionLink – والاستعانة بها لاتخاذ قرارات مستنيرة تعزز الإنتاجية وتخفض التكاليف وتبسط عملية الصيانة وتعمل على الارتقاء بمستوى السلامة والأمان في موقع العمل. مع اختلاف خيارات مستوى الاشتراك، يمكن لموزع Cat مساعدتك في تهيئة ما تحتاجه بالضبط لربط أسطولك وإدارة عملك دون تكبد نفقات إضافية لا ترغبها. الاشتراكات متاحة مع عمليات الإبلاغ الخلفية أو التي تتم عبر الأقمار الصناعية (أو كلاهما).



8 الخدمات المقدمة عن بعد

يساعدك تطبيق Cat في إدارة أصولك – في أي وقت – مباشرة من هاتفك الذكي. يمكن رؤية موقع الأسطول وعدد ساعات عمله، والحصول على التنبيهات المهمة بشأن الصيانة المطلوبة، بل وطلب الخدمة من وكيل Cat المحلي لديك.

+ **تعمل خدمة استكشاف الأعطال وإصلاحها عن بُعد على توصيل المعدة**

بقسم خدمات الموزعين للمساعدة في تشخيص المشكلات على وجه السرعة وبالتالي سرعة العودة إلى العمل.

+ **إشارة ضوئية تعمل عن بُعد** - الحصول على تحديثات البرامج المرسلة إلى

جهازك عن بعد.

+ **معرفة المشغل** تسمح لك بتتبع تشغيل المعدة بواسطة مشغل مستقل

باستخدام شاشة العرض الرئيسية و Product Link.





كفاءة الوقود بشكل فائق

تكامل النظام المتقدم

ينتج انخفاض استهلاك الوقود عن تكامل النظام المتقدم للمحرك ومجموعة نقل الحركة والنظام الهيدروليكي ونظام التبريد.

أوضاع الطاقة

سيضمن تشغيل الجهاز في وضع الطاقة القياسي أفضل نتائج الكفاءة في معظم التطبيقات. لن يؤدي استخدام وضع +HP المتاح إلى زيادة قدرة الآلة على الحفر بشكل كبير ولكنه سيسمح بسرعات أعلى على المنحدرات في Load & Carry.

المحرك

كثافة طاقة عالية وكفاءة استهلاك وقود تعطي محركاتنا التميز. تتميز محركاتنا بالكثافة العالية وكفاءة استهلاك وقود تعطي محركاتنا التميز. تتميز محركاتنا بالكثافة العالية وكفاءة استهلاك وقود تعطي محركاتنا التميز. تتميز محركاتنا بالكثافة العالية وكفاءة استهلاك وقود تعطي محركاتنا التميز.

أنظمة محرك معتمدة

يستخدم C9.3B تقنيات لتقديم أقل استهلاك ممكن للسوائل. تتضمن نظام معتمد لحقن الوقود بالخط المشترك وأحدث تقنيات الحقن.

راحة العمل

في الكابينة الجديدة كليًا

تم تصميم الكابينة لتحقيق أقصى قدر من الراحة والإنتاجية، وبحيث توفر بيئة تشغيل أكثر هدوءًا واتساعًا وأدوات تحكم بديهية للمساعدة في تقليل التعب والضغوط والأصوات ودرجات الحرارة في المهام الصعبة.



مقعد متقدم ومساحة أكبر للأرجل



يشتمل الجيل التالي من راحة المشغل على مساحة أكبر للأرجل ومقعد قابل للتعديل بسهولة مع تصميم أحدث ونظام تعليق محسّن. يأتي في ثلاثة مستويات متقاربة ويمكن تجهيزه بحزام من 4 نقاط مثبت بواسطة الموزع.

تقليل الضوضاء



يعمل كتم الصوت والإغلاق المحكم وحوامل التثبيت اللزجة للكابينة على تقليل الضوضاء لبيئة عمل أكثر هدوءًا.

مقود مريح



توفر عجلة القيادة HMU القياسية دقة التحكم، مما يعطي دقة وراحة ممتازة. يتوفر أيضًا نظام توجيه اختياري هيدروليكي كهربائي مثبت بالمقعد (يحل محل عجلة القيادة HMU) في العديد من المناطق.

الوصول للكابينة



درجات سلم مائلة وفتحة باب واسعة وفتاح باب عن بعد اختياري ومقابض إمساك ملائمة تعمل على تسهيل الوصول إلى مساحة التشغيل.

معرف المشغل



الاستخدام الآمن للمعدة مع معرف المشغل المخصص لكل مشغل. يتم حفظ إعدادات المعدة بشكل منفصل، مما يزيد من كفاءة تغيير المناوبة. فتح المعدة باستخدام رمز المرور أو مفتاح Bluetooth® الاختياري.

رؤية أفضل



تعمل النوافذ الممتدة على تحسين الرؤية، بينما تعمل المرايا المحدبة والخالية من التشوهات على توسيع نطاق رؤية السائق على الجانبين والخلف.

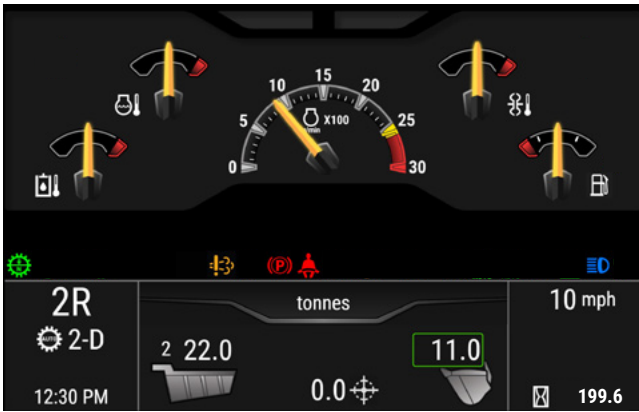
عناصر تحكم بسيطة

بين يديك



شاشة تعمل باللمس

تتيح الواجهة السهلة والبديهية للمشغل القدرة على العمل بثقة وكفاءة. وتشمل معرّف المشغل، وإعدادات المعدة، وJob Aids، ووظائف المساعدة، والأمان، وكاميرا الرؤية الخلفية، ونظام Cat Payload مع Assist المدمج.



العرض المركزي

يوفر عدادات تناظرية سهلة القراءة ومؤشرات LED تتيح للمشغل سرعة مراقبة معلومات حالة الماكينة المهمة.

مربع نص كبير يرض معلومات Cat Payload بالإضافة إلى تحديد الترس وعداد سرعة سير الماكينة والوقت الساعات.



لوحات المفاتيح

توفر لوحات المفاتيح ذات الإضاءة الخلفية التي يسهل الوصول إليها والموجودة في جراب التحكم في المعدة والوظيفة A-post وصولاً فورياً إلى العديد من الوظائف والإعدادات. الأزرار أو الوظائف النشطة فقط تكون مضيئة، مما يجعلها سهلة الاستخدام للغاية للمشغل.



انخفاض وقت وتكلفة الصيانة
حتى 15%*

CAT® 966 يوفر الوقت والمال مع صيانة أسهل وأسرع

مكونات
قابلة لإعادة البناء



سهولة الوصول
لمراكز الخدمة



تقنيات عند بعد
قم بإدارة معدتك من أي مكان



تتميز اللوادر ذات العجلات من Cat بسهولة الصيانة والخدمة، مما يقلل من أي إهدار محتمل للوقت أو المال. المكونات الرئيسية قابلة لإعادة البناء، مما يمنح الماكينة عمراً ثانياً، وعمراً ثالثاً في الغالب.

المزايا الرئيسية توفر الوقت والمال والطاقة:

- + إمكانية الوصول الملائمة إلى مراكز الصيانة الهيدروليكية والكهربائية لصيانة أكثر سهولة وأماناً.
- + تعمل خدمة استكشاف الأعطال وإصلاحها عن بُعد على توصيل المعدة بقسم خدمات الموزعين للمساعدة في تشخيص المشكلات على وجه السرعة وبالتالي سرعة العودة إلى العمل.
- + تعمل خدمة الإشارات الضوئية عن بعد بما يتناسب مع جدولك الزمني لضمان تحديث برنامج الآلة الخاصة بك من أجل الحصول على أداء مثالي.
- + التشحيم التلقائي المدمج الاختياري يطيل عمر المكونات وعمر الخدمة.
- + غطاء محرك مائل أحادي القطعة يجعل الوصول إلى حجرة المحرك سريعاً وسهلاً.

*مقطع الغيار والسوائل فقط مقارنة مع طراز Cat السابق.

أنجز المزيد من المهام

ملحقات وقارنات توصيل متنوعة

لمواقع العمل التي تتطلب المزيد، تحتاج إلى لودر بإطارات مصمم خصيصًا لهذه المهمة. تم تصميم أدوات العمل من Cat للتعامل مع جميع احتياجاتك الخاصة بالتطبيق.



قواديس سلسلة الأداء

تستخدم قواديس سلسلة الأداء طريقة قائمة على النظام لموازنة شكل القادوس مع قدرة الرفع والإمالة والوزن وقصيب الربط في الماكينة. تتوفر مجموعة متنوعة من أدوات العمل وأنواع القواديس لمجموعة من التطبيقات، بما في ذلك الأغراض العامة، والأرضيات المسطحة، والصخور والمهام الصعبة، وجرافات الفحم.

- + سهولة التحميل
- + كفاءة في استهلاك الوقود
- + تحميل أكثر
- + انخفاض تكاليف التشغيل
- + زيادة الإنتاجية

وصلة الرفع العالي

توفر وصلة الرفع العالي الاختيارية ارتفاعًا أكبر لمسمار المفصلة للتحميل بسهولة أكبر في مجموعة متنوعة من التطبيقات مع أي نوع من القواديس أو الشوكات.

وصلة قضيب-Z قياسية

تجمع وصلة قضيب-Z المثبتة بين كفاءة الحفر مع الرؤية الثاقبة، مما يوفر الحفر الممتاز وقوى القطع العالية وقدرة الإنتاج المتفوقة.

ملحقات أدوات عمل وقارنات توصيل سريعة

يعتبر اللورد ذو الإطارات المزود بنظام قارنة التوصيل السريع Cat Fusion™ معدة أكثر تنوعًا في الاستخدامات. يمكن تغيير القواديس وأدوات العمل دون مغادرة الكابينة، مما يسمح بسرعة تحوّل المعدة من مهمة إلى مهمة أخرى. استشر الموزع المحلي حول توفر مجموعة متنوعة من القواديس المتخصصة والشوكات.

تكوينات متخصصة مصممة لغرض معين

اعمل على زيادة أداء اللورد ذي الإطارات ومثانته إلى أقصى حد في أصعب التطبيقات من خلال الترتيبات الخاصة بالتطبيقات مباشرة من المصنع.

تم تصميم طراز مطحنة الصلب - لبيئة العمل الصعبة لمصانع الصلب وتطبيقات معالجة الخبث.

يزيد طراز الغابات - قدرات الرفع والإمالة للمناولة الفعالة والمنتجة لجذوع وقطع الأشجار في الورق والرقائق والمناشر.

الطرازات الصناعية وطرازات النفايات - تتسم بالحماية والتعزيز اللازمين لحماية المكونات عند العمل في محطات النقل، ومستودعات إعادة التدوير وساحات الخردة ومواقع الهدم.

المواصفات الفنية

راجع cat.com للحصول على المواصفات الكاملة.

مواصفات التشغيل		
حمل القلب الثابت – مع دوران كامل بزواوية 37 درجة – مع انحراف الإطارات	14849 كجم	32727 رطل
حمل القلب الثابت مع دوران كامل بزواوية 37 درجة – عدم وجود انحراف في الإطارات	15981 كجم	35224 رطل
قوة الكبح	174 كيلو نيوتن	38999 رطل قوة

• تتكوين الماكينة كما هو محدد تحت عنوان "الوزن".

• الامتثال الكامل ل ISO 14397-1:2007 الأقسام من 1 إلى 6، والتي تتطلب التحقق بنسبة 2% بين الحسابات والاختبار.

ساعات إعادة التعبئة للخدمة		
خزان الوقود	303 لتر	80,1 جالون
نظام التبريد	66 لتر	17,4 جالون
علبة المرافق	23 لتر	6,1 جالون
ناقل حركة	58,5 لتر	15,5 جالون
مجموعة التروس التفاضلية ومجموعات الحركة النهائية – أمامي	57 لتر	15,1 جالون
مجموعة التروس التفاضلية ومجموعات الحركة النهائية – خلفي	57 لتر	15,1 جالون
الخزان الهيدروليكي	114 لتر	30,1 جالون

النظام الهيدروليكي		
نظام التنفيذ:		
أقصى إخراج للمضخة عند (2275 لفة في الدقيقة)	373 لتر/دقيقة	99 جالون/دقيقة
الحد الأقصى لضغط التشغيل	31000 كيلو باسكال	4496 رطل لكل بوصة مربعة
وقت الدورة الهيدروليكية – إجمالي	10,1 ثانية	

الأبعاد		
الارتفاع إلى أعلى غطاء المحرك	Lift القياسية	Lift عالية
2850 ملم	9'5"	9'5"
3531 ملم	11'8"	11'8"
3593 ملم	11'10"	11'10"
424 ملم	1'4"	1'4"
خط الوسط من المحور الخلفي إلى حافة ثقل الموازنة	2290 ملم	7'7"
خط الوسط من المحور الخلفي إلى وصلة السحب	1775 ملم	5'10"
قاعدة الإطارات	3550 ملم	11'8"
الطول الإجمالي (بدون القادوس)	7399 ملم	24'4"
ارتفاع Hinge Pin عند الحد الأقصى للرفع	4245 ملم	13'11"
ارتفاع Hinge Pin عند الحمل	635 ملم	2'0"
خلوص ذراع الرفع عند الحد الأقصى للرفع	3687 ملم	12'11"
الرف الخلفي عند الحد الأقصى للرفع	62 درجة	71 درجة
الرف الخلفي عند ارتفاع الحمل	50 درجة	49 درجة
الرف الخلفي عند الوقوف على سطح الأرض	39 درجة	37 درجة
العرض فوق الإطارات – (محملة)	3012 ملم	9'11"
عرض المداس	2230 ملم	7'3"

• جميع الأبعاد تقريبية وتعتمد على المعدة المجهزة بقادوس للأغراض العامة 4,2 م³ (5,5 ياردة³) مع قادوس للأغراض العامة و BOCE وإطارات سلك بريدجستون مقاس 26.5R25 VSNT L3.

نظام تكييف الهواء	
يحتوي نظام تكييف الهواء الموجود بالمعدة على مبرد غازات دفيئة معالج بالفلور R134a (إمكانية الاضطرار العالمي = 1430). يحتوي النظام على مبرد بوزن 1,6 كجم (3,5 رطل) به معادل ثاني أكسيد كربون (CO ₂) بقيمة 2,288 طن متري (2,522 طن).	

المحرك	
طراز المحرك	Cat® C9.3B
قوة المحرك @ 1600 لفة في الدقيقة – ISO 14396:2002	239 كيلو واط 321 حصان
ISO 14396:2002 (DIN)	325 حصان (متري)
الطاقة الإجمالية @ 1600 لفة في الدقيقة – SAE J1995:2014	242 كيلو واط 325 حصان
SAE J1995:2014 (DIN)	329 حصان (متري)
الطاقة الصافية @ 1600 لفة في الدقيقة – ISO 9249:2007, SAE J1349:2011	226 كيلو واط 303 حصان
ISO 9249:2007, SAE J1349:2011 (DIN)	307 حصان (متري)
عزم دوران المحرك @ 1200 لفة في الدقيقة – ISO 14396:2002	1781 نيوتن متر 1313 رطل قوة-قدم
إجمالي عزم الدوران @ 1200 لفة في الدقيقة – SAE J1995:2014	1799 نيوتن متر 1327 رطل قوة-قدم
صافي عزم الدوران @ 1200 لفة في الدقيقة – ISO 9249:2007, SAE J1349:2011	1702 نيوتن متر 1255 رطل قوة-قدم
الإزاحة	9,3 لتر

- يلبى محرك Cat معيار الانبعاث البرازيلي MAR-1 وهو ما يعادل المعيار الأمريكي لوكالة حماية البيئة EPA Tier 3 والمعيار الأوروبي EU Stage IIIA والمعيار الصيني China Nonroad Stage III.
- القدرة الصافية المعلنة هي القدرة المتوفرة في المحرك عندما يكون المحرك مجهزاً بمروحة ومنظف هواء وكاتم ومولد تيار متردد.
- تتوافق محركات Cat مع وقود الديزل الممزوج بأنواع الوقود منخفضة الكثافة الكربونية التالية حتى:
 - ديزل حيوي بنسبة 100% FAME (إسترات ميثيل الأحماض الدهنية)*
 - وقود ديزل متجدد بنسبة 100%، ووقود HVO (زيت نباتي مهدرج) ووقود GTL (تحويل الغاز إلى سائل) راجع الإرشادات للتطبيق الناتج. يرجى استشارة موزع Cat أو مراجعة توصيات سائل معدات Caterpillar (SEBU6250) لمزيد من التفاصيل.
- * لاستخدام الخلائط أعلى من 20% ديزل حيوي، استشر موزع Cat.

الوزن	
الوزن التشغيلي	23196 كجم 51124 رطل

- يعتمد الوزن على تكوين الماكينة مع إطارات سلك بريدجستون 26.5R25 VJT L3 والسوائل الكاملة والمشغل ونقل الموازنة القياسي وتحكم القيادة، والتشغيل على البار، ومصداط الطريق، و Product Link™، والمحاوير التفاضلية المفتوحة/التفاضلية اليدوية وواقى مجموعة نقل الحركة والتوجيه الثانوي، وكاتم الصوت وقادوس للأغراض العامة 4,2 م³ (5,5 ياردة³) مع BOCE.

ساعات القادوس	
نطاق القادوس	2,8– 3,75 م ³ 11,9– 15,5 ياردة ³

ناقل حركة			
أمامي 1	6,7 كم/ساعة	4,2 ميل في الساعة	عكسي 1
أمامي 2	13,5 كم/ساعة	8,4 ميل في الساعة	عكسي 2
أمامي 3	24,2 كم/ساعة	15,0 ميل في الساعة	عكسي 3
أمامي 4	39,5 كم/ساعة	24,5 ميل في الساعة	عكسي 4

• الحد الأقصى لسرعات السير في مركبة قياسية مع قادوس فارغ وإطارات L3 قياسية نصف قطرها يساوي 849 ملم (33 بوصة).

الصوت	
مستوى ضغط صوت المشغل (ISO 6396:2008)	72 ديسيبل (أ)
مستوى قوة الصوت الخارجي (ISO 6395:2008)	109 ديسيبل (أ)
مستوى ضغط صوت المشغل (ISO 6396:2008)*	69 ديسيبل (أ)
مستوى قوة الصوت الخارجي (ISO 6395:2008)**	108 ديسيبل (أ)

* بالنسبة للثلاث في البلدان التي تعتمد "توجيهات الاتحاد الأوروبي"

** توجيه الاتحاد الأوروبي بشأن الضوضاء EC/2000/14، ولائحة البريطانية للضوضاء رقم 1701 لعام 2001

المعدات الاختيارية والقياسية

قد تختلف المعدات القياسية والاختيارية. استشر موزع Cat الخاص بك لمزيد من التفاصيل.

الاختياري	القياسي	مجموعة نقل الحركة (يتبع)
	•	مكابح الصيانة، هيدروليك، قرص رطب مغلف بالكامل، مؤشرات بلي
	•	نظام كبح متكامل (IBS)
	•	مكابح الوقوف، فكية على المحاور الأمامية، مكابح زنبركية – تحرير الضغط
الاختياري	القياسي	الأنظمة الهيدروليكية
	•	نظام تنفيذ، استشعار الحمل مع مضخة مكبس الإزاحة المتغير
	•	نظام التوجيه، استشعار الحمل مع مضخة مخصصة لمكبس الإزاحة المتغير
•		التحكم في القيادة، مركبات مزدوجة
•		وظائف مساعدة 3 rd و 4 th مع تحكم القيادة
	•	صمامات أخذ عينات الزيت، فراطيم Cat XT™
•		التحكم في الفارئة السريعة
الاختياري	القياسي	كهربائي
	•	نظام البدء والشحن، 24 فولت
	•	بادئ التشغيل، كهربائي، مهام شاقة
•		التشغيل البارد، 120 فولت أو 240 فولت
	•	الإضاءة: هالوجين، 4 مصابيح عمل، 2 برج إضاءة أمامي، 2 مصباح رؤية خلفية
•		الإضاءة: مصابيح السير على الطريق مع إشارات انعطاف
•		الكشافات – LED 4
•		منارة التحذير
الاختياري	القياسي	نظام المراقبة
	•	لوحة عرض أمامية مع عدادات تناظرية، شاشة عرض LCD، ومصابيح تحذير
	•	شاشة أساسية تعمل باللمس (Cat Payload)، شاشات رباعية، إعدادات الآلة والرسائل)
•		إضاءة رجوع إلى الوراء قوية***
الاختياري	القياسي	التوصيل
	•	رافعة قياسية، قضيب Z
•		رافعة عالية، قضيب Z
	•	الأذرع: الرفع والإمالة
الاختياري	القياسي	المعدات الإضافية
•		نظام التشحيم التلقائي من Cat
•		المصدات، الامتدادات أو السير على الطريق
•		الواقبات: مجموعة نقل الحركة، علب المرافق، الكابينة، الأسطوانة، الخلفية
•		زيت هيدروليكي قابل للتحلل البيولوجي
•		نظام تغيير الزيت عالي السرعة
•		الوصول الخلفي للكابينة
•		صندوق الأدوات
•		أسافين العجلات
•		نظام التوجيه الثانوي، كهربائي**
الاختياري	القياسي	تكوينات متخصصة
•		مناولة الركاب
•		النفائات والصناعية
•		الغابات
•		مقاومة التآكل
•		مصنع الصلب

* غير متوفر بجميع اللغات
** قياسية حيث يكون مطلوباً
*** غير متوافق مع ترتيبات سير الطرق

الاختياري	القياسي	بيئة المشغل
	•	الكابينة، مضغوطة وممانعة لدخول الصوت
•		الباب، نظام الفتح عن بعد
	•	وسائل تحكم إلكتروني، مكابح الوقوف
	•	عجلة القيادة HMU
•		التوجيه، مقبض القيادة
•		راديو التسليمة (FM, AM, USB, BT)
•		راديو التسليمة (+DAB)
•		راديو CB جاهز
	•	المقعد، الغطاء، التعليق الهوائي
•		المقعد، غطاء/شمواه، تعليق هوائي، مُسخن
•		المقعد، غطاء/جلد، تعليق هوائي، مُسخن/مبرد
•		حزام أمان 4 نقاط (طقم)
	•	شاشة تعمل باللمس
	•	الرؤية: المرايا، كاميرا الرؤية الخلفية
•		نظام رؤية (360°) متعدد الرؤية
•		نظام الرادار الخلفي Cat Detect
•		شاشة رؤية خلفية مخصصة
•		المرايا، مسننة
	•	مكيف الهواء، سخان، مزبل للصفيع (درجة حرارة تلقائية، مروحة)
	•	واقى من الشمس، أمامي، قابل للسحب
•		واقى من الشمس، خلفي، قابل للسحب
•		منصة تنظيف الزجاج، أمامي
	•	نوافذ، أمامية، مصفحة
•		نوافذ، أمامية، مهام شاقة
•		واقى نافذة الكابينة بالكامل
الاختياري	القياسي	تقنيات على متن المعدة
	•	تقنية الوزن Cat Payload
	•	الحفر التلقائي Autodig مع الضبط التلقائي للإطارات Auto Set Tires
	•	معرف المشغل وأمن المعدة
	•	ملفات تعريف التطبيق
	•	Job Aids
	•	Controls Help و eOMM*
•		Cat Advanced Payload
•		Cat Payload Printer
الاختياري	القياسي	مجموعة نقل الحركة
	•	محرك Cat C9.3B
	•	مضخة كهربائية لتحضير الوقود
	•	فاصل المياه – الوقود وفلتر وقود ثانوي
	•	المحرك، منقي الهواء الأولي
•		التوربين، منقي الهواء الأولي
•		المبرد
•		مروحة التبريد، عكسية
	•	المحاور، تروس تفاضلية مفتوحة
•		المحاور، أقفال تفاضلية تلقائية أمامية وخلفية
•		المحاور، أقفال أمامية يدوية
•		المحاور، والمصارف البيئية، وممانعات تسرب AOC جاهزة، وممانعات تسرب لدرجات الحرارة القصوى
•		المحاور، مبرد الزيت
	•	النقل، ناقل حركة أوتوماتيكي كوكبي
	•	محول عزم الدوران مع قفل



AAXQ3315-01
رقم الإصدار: 14A
(أفريقيا والشرق الأوسط، أوراسيا،
أمريكا الشمالية، أستراليا-نيوزلندا،
جنوب شرق آسيا، إندونيسيا)

لمزيد من المعلومات الكاملة حول منتجات Cat وخدمات الموزعين وطول الصناعة، يرجى التكرم بزيارتنا على الموقع الإلكتروني www.cat.com

VisionLink® هي علامة تجارية لشركة Caterpillar Inc مسجلة في الولايات المتحدة وفي بلدان أخرى.

تخضع المواد ومواصفات للتغيير دون إخطار مسبق، التلات التي تظهر في الصور يمكن أن تتضمن معدات إضافية. يرجى التكرم بمراجعة موزعي Cat للوقوف على الخيارات المتاحة.

© Caterpillar 2022. جميع الحقوق محفوظة. CAT، CATERPILLAR، وLET'S DO THE WORK، والشعارات الخاصة بها، وFusion وXT وProduct Link، وHEUI وCaterpillar Corporate Yellow وكذلك علامة "Power Edge" وعلامة "Modern Hex"، بالإضافة إلى علامة تعريف الشركة وهوية المنتج المستخدمة هنا، كلها علامات تجارية خاصة بشركة Caterpillar ولا يجوز استخدامها بدون تصريح.



www.cat.com www.caterpillar.com