



# 352

## 液压挖掘机

# 技术规格

配置和功能可能因地区而有所不同。请咨询您的 Cat® 代理商以确定您的地区是否有提供此配置或功能。

## 目录

<b>技术规格</b> .....	<b>2</b>
发动机 .....	2
回转机制 .....	2
重量 .....	2
履带 .....	2
驱动 .....	2
液压系统 .....	2
燃油加注容量 .....	2
标配 .....	2
声学性能 .....	2
空调系统 .....	2
操作重量和地面压力 .....	3
主要部件重量 .....	3
尺寸 .....	4
工作范围与力度 .....	6
铲斗规格和兼容性 .....	8
作业机具从产品指南 .....	9
<b>标配设备与可选设备</b> .....	<b>10</b>
<b>驾驶室选配</b> .....	<b>11</b>
<b>代理商安装包和作业附件</b> .....	<b>12</b>

# 352 液压挖掘机规格

## 发动机

发动机型号	C13	
净功率 – ISO 9249	302 kW	405 hp
发动机功率 – ISO 14396	303 kW	406 hp
缸径	130 mm	5 in
冲程	157 mm	6 in
排量	12.5 L	763 in <sup>3</sup>
可使用生物柴油	高达 B20 <sup>(1)</sup>	

- 符合中国非道路国三排放标准，相当于美国EPA Tier 3/欧盟 Stage IIIA 排放标准。
- 发动机功率降额高度超过 3000 m (9834 ft) 时，推荐使用于 4500 m (14760 ft) 高度以下。
- 广告宣传中所示净功率是发动机配备风扇、空气滤清器、消音器和交流发电机时测得的飞轮端功率。
- 额定转速为 1800 rpm。

<sup>(1)</sup>Cat® 发动机与以下对温室气体排放影响较低的可再生燃料、替代燃料和生物燃料\*兼容：

- ✓ 高达 B20 的生物柴油 (FAME)\*\*
- ✓ 高达 100% 的 HVO 和 GTL 可再生燃料

\*请参阅指南以便成功应用。有关详细信息，请咨询您的 Cat 代理商或《Caterpillar Machine Fluids Recommendations (Caterpillar 机器油液推荐)》(SEBU6250)。

\*\*在强制规定下可使用 B30。要使用最高为 B100 的混合燃料，请咨询您的 Cat 代理商。

## 回转机制

回转速度	8.3 rpm	
最大回转扭矩	189 kN·m	139000 lbf·ft

## 重量

包括常用部件：固定轨距 (FG) 长底盘和 9.8 mt (21605 lb) 配重  
工作重量 49900 kg 110000 lb

- 大容量型动臂、HD M3.0UB (9'10") 斗杆、SD 3.21 m<sup>3</sup> (4.20 yd<sup>3</sup>) 铲斗和 600 mm (24") 双齿履带板。

## 履带

选配履带板宽度 – FG	750 mm	30 in
标配履带板宽度 – FG	600 mm	24 in
履带板数量 (每侧)	52	
履带支重轮数量 (每侧)	9	
托链轮数量 (每侧)	2	

## 驱动

最大爬坡度	35°/70%	
最高行驶速度	4.5 km/h	2.8 mph
最大牵引力	351 kN	78908 lbf

## 液压系统

主系统 – 最大流量 (执行)	779 L/min (389 × 2 台泵)	206 gal/min (103 × 2 台泵)
最大压力 – 设备 – 执行	35000 kPa	5076 psi
最大压力 – 设备 – 执行	38000 kPa	5511 psi
最大压力 – 行驶	35000 kPa	5076 psi
最大压力 – 回转	26000 kPa	3771 psi
动臂油缸 – 缸径	170 mm	7 in
动臂油缸 – 冲程	1524 mm	60 in
斗杆油缸 – 缸径	190 mm	7 in
斗杆油缸 – 冲程	1758 mm	69 in
TB 铲斗油缸 – 缸径	160 mm	6 in
TB 铲斗油缸 – 冲程	1356 mm	53 in
UB 铲斗油缸 – 缸径	170 mm	7 in
UB 铲斗油缸 – 冲程	1396 mm	55 in

## 燃油加注容量

燃油箱容量	715 L	188.9 gal
冷却系统	52 L	13.7 gal
发动机油 (含滤清器)	40 L	10.6 gal
回转驱动	10.5 L	2.8 gal
终传动 (每个)	9.5 L	2.5 gal
液压系统油容量 (含油箱)	550 L	145.3 gal
液压油箱 (含吸入管)	217 L	57.3 gal

## 标配

制动器	ISO 10265:2008
驾驶室/FOGS	ISO 10262:1998
驾驶室/ROPS (防翻滚)	ISO 12117-2:2008

## 声学性能

ISO 6395 (外部)	107 dB(A)
ISO 6396 (驾驶室内)	75 dB(A)

- 经过正确的安装和维护，Caterpillar 提供的驾驶室在按 ANSI/SAE J1166 OCT98 标准关闭门窗的情况下进行测试时，符合 OSHA 和 MSHA 对制造时有效的操作员暴露限值的要求。
- 在开放式操作台或驾驶室环境下 (如保养不佳或门/窗打开) 进行长时间作业，或处于嘈杂环境，应采取听力保护措施。

## 空调系统

这款机器的空调系统含有氟化温室气体制冷剂 R134a (全球变暖指数 = 1430)。该系统含有 1.00 kg 的制冷剂，其 CO<sub>2</sub> (二氧化碳) 当量为 1.430 公吨。

## 操作重量和地面压力

	600 mm (24") 双齿履带板		750 mm (30") 三齿履带板		750 mm (30") 双齿履带板 – 仅限 FG	
	重量	地面压力	重量	地面压力	重量	地面压力
基本机器配置	kg (lb)	kPa (psi)	kg (lb)	kPa (psi)	kg (lb)	kPa (psi)
<b>底架使用单法兰履带支重轮和托链轮</b>						
<b>9.8 mt (21605 lb) 配重</b>						
伸展动臂 + HD R3.35 m (11'0") TB 斗杆 + 3.00 m <sup>3</sup> (3.92 yd <sup>3</sup> ) SD 铲斗	49100 (108200)	85.0 (12.3)	49700 (109600)	69.0 (10.0)	49900 (109900)	69.1 (10.0)
伸展动臂 + HD R2.9 m (9'6") TB 斗杆 + 3.00 m <sup>3</sup> (3.92 yd <sup>3</sup> ) SD 铲斗	48800 (107600)	84.6 (12.3)	49500 (109100)	68.7 (10.0)	49600 (109400)	68.7 (10.0)
大容量型伸展动臂 + HD M3.0 m (9'1") UB 斗杆 + 3.40 m <sup>3</sup> (4.45 yd <sup>3</sup> ) SD 铲斗	49900 (110000)	86.4 (12.5)	50500 (111400)	70.1 (10.2)	50700 (111700)	70.2 (10.2)
大容量型伸展动臂 + HD M2.5 m (8'2") UB 斗杆 + 3.40 m <sup>3</sup> (4.45 yd <sup>3</sup> ) SD 铲斗	49700 (109500)	86.0 (12.5)	50300 (110900)	69.8 (10.1)	50500 (111200)	69.9 (10.1)

所有工作重量包括了 90% 的燃油和 75 kg (165 lb) 的操作员。

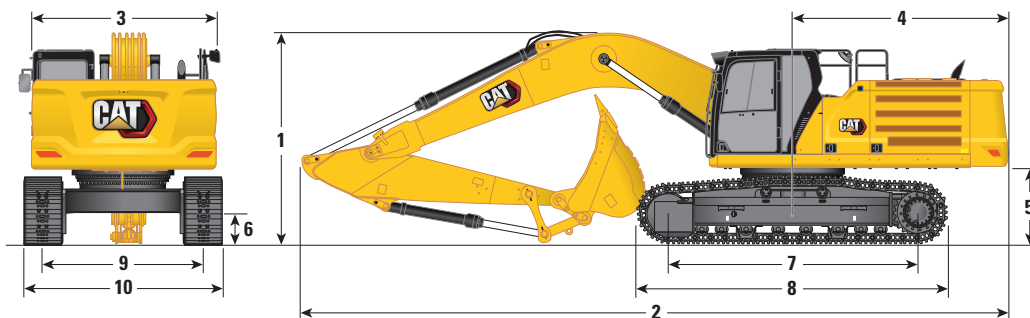
## 主要部件重量

	kg	lb
<b>基本机器重量</b>		
9.8 mt (21605 lb) 配重、标准回转架、底架使用 SF 单法兰履带支重轮和底盘托链轮	32750	72210
<b>履带板:</b>		
600 mm (24") 宽度双齿履带板	5400	11900
750 mm (30") 宽度三齿履带板	6040	13320
750 mm (30") 宽度双齿履带板	6190	13650
<b>双动臂油缸</b>	920	2020
90% 燃油和 75 kg (165 lb) 操作员的重量	630	1380
<b>配重:</b>		
9.8 mt (21605 lb) 配重	9800	21610
<b>回转架:</b>		
标准回转架	4290	9450
底架使用 SF 单法兰履带支重轮和托链轮	10740	23670
<b>动臂 (包括管线、销、斗杆油缸):</b>		
伸展动臂 6.9 m (22'8")	4490	9910
大容量型伸展动臂 6.55 m (21'6")	4780	10540
<b>斗杆 (包括管线、销、铲斗油缸、铲斗连杆):</b>		
伸展斗杆 R3.35TB (11'0")	2540	5610
伸展斗杆 R2.9TB (9'6")	2460	5420
大容量型斗杆 M3.0UB (9'10")	3000	6610
大容量型斗杆 M2.5UB (8'2")	2820	6210
<b>铲斗 (无连杆):</b>		
伸展 – 3.00 m <sup>3</sup> (3.92 yd <sup>3</sup> ) SD 超重极载作业型 用于 TB	2870	6320
大容量 – 3.40 m <sup>3</sup> (4.45 yd <sup>3</sup> ) SD 用于 UB	3290	7260

# 352 液压挖掘机规格

## 尺寸

所有尺寸均是大概值，可随铲斗选择而改变。



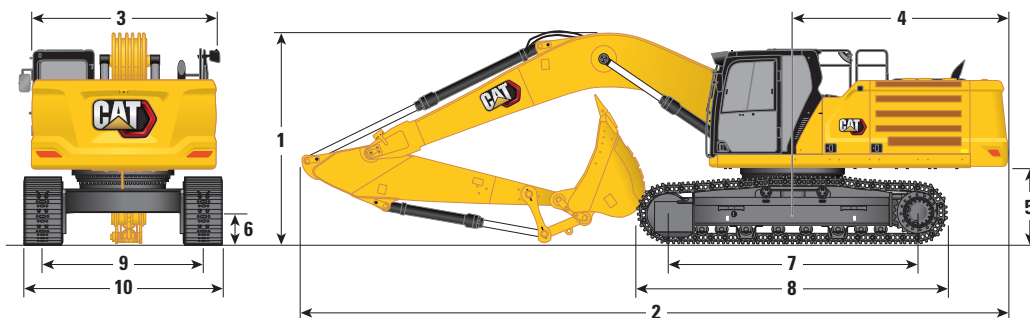
动臂选项 斗杆选项	伸展动臂 6.9 m (22'8")				大容量型伸展动臂 6.55 m (21'6")			
	伸展斗杆		大容量型斗杆		M3.0UB (9'10")		M2.5UB (8'2")*	
	R3.35TB (11'0")	R2.9TB (9'6")	M3.0UB (9'10")	M2.5UB (8'2")*				
	mm	ft/in	mm	ft/in	mm	ft/in	mm	ft/in
<b>1 机器高度:</b>								
驾驶室高度	3230	10'7"	3230	10'7"	3230	10'7"	3230	10'7"
FOGS 高度	3370	11'1"	3370	11'1"	3370	11'1"	3370	11'1"
护栏/扶手高度	3370	11'1"	3370	11'1"	3370	11'1"	3370	11'1"
已安装动臂/斗杆/铲斗	3580	11'9"	3680	12'1"	4040	13'3"	4000	13'1"
已安装动臂/斗杆	3580	11'9"	3500	11'6"	3820	12'6"	3780	12'5"
已安装动臂	3100	10'2"	3100	10'2"	3180	10'5"	3180	10'5"
已安装动臂/斗杆/铲斗 (配置辅助管线)	3590	11'9"	3680	12'1"	4040	13'3"	4000	13'1"
已安装动臂/斗杆 (配置辅助管线)	3590	11'9"	3520	11'7"	3780	12'5"	3780	12'5"
已安装动臂 (配备辅助管线)	3130	10'3"	3130	10'3"	3200	10'6"	3200	10'6"
<b>2 机器长度:</b>								
已安装动臂/斗杆/铲斗	11870	38'11"	11890	39'0"	11580	38'0"	11660	38'3"
已安装动臂/斗杆	11870	38'11"	11850	38'11"	11530	37'10"	11590	38'0"
已安装动臂	10640	34'11"	10640	34'11"	10280	33'9"	10280	33'9"
已安装动臂/斗杆/铲斗 (配置辅助管线)	11870	38'11"	11890	39'0"	11580	38'0"	11660	38'3"
已安装动臂/斗杆 (配置辅助管线)	11870	38'11"	11850	38'11"	11530	37'10"	11590	38'0"
已安装动臂 (配备辅助管线)	10640	34'11"	10640	34'11"	10280	33'9"	10280	33'9"
<b>3 上部车架宽度, 无走道</b>	3020	9'11"	3020	9'11"	3020	9'11"	3020	9'11"
<b>4 机尾回转半径</b>	3760	12'4"	3760	12'4"	3760	12'4"	3760	12'4"
<b>5 配重离地高度 (无履带板吊耳)</b>	1280	4'2"	1280	4'2"	1280	4'2"	1280	4'2"
<b>6 离地高度 (无履带板吊耳)</b>	475	1'7"	475	1'7"	475	1'7"	475	1'7"
<b>7 至支重轮中心长度</b>	4360	14'4"	4360	14'4"	4360	14'4"	4360	14'4"
铲斗类型	SD-E		SD-E		SD		SD	
铲斗容量	3.00 m <sup>3</sup>	3.92 yd <sup>3</sup>	3.00 m <sup>3</sup>	3.92 yd <sup>3</sup>	3.21 m <sup>3</sup>	4.20 yd <sup>3</sup>	3.21 m <sup>3</sup>	4.20 yd <sup>3</sup>
铲斗齿尖半径	1919 mm	6'4"	1919 mm	6'4"	2086 mm	6'10"	2086 mm	6'10"

\*在中国香港和中国台湾恕不提供

(续接下页)

## 尺寸 (续)

所有尺寸均是大概值，可随铲斗选择而改变。



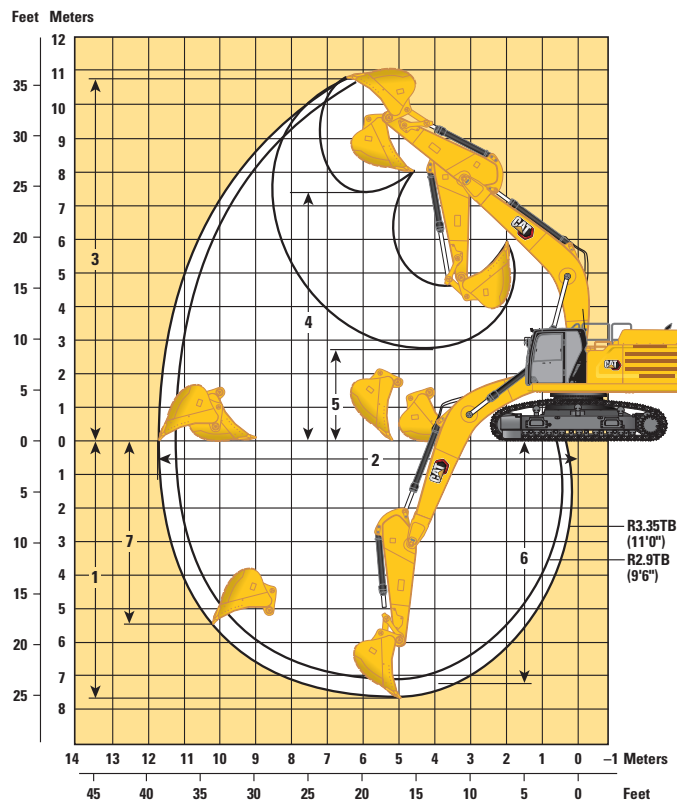
动臂选项 斗杆选项	伸展动臂 6.9 m (22'8")				大容量型伸展动臂 6.55 m (21'6")			
	伸展斗杆				大容量型斗杆			
	R3.35TB (11'0")		R2.9TB (9'6")		M3.0UB (9'10")		M2.5UB (8'2")*	
	mm	ft/in	mm	ft/in	mm	ft/in	mm	ft/in
<b>8</b> 三齿履带板 履带长度	5370	17'7"	5370	17'7"	5370	17'7"	5370	17'7"
<b>9</b> 履带轨距	2740	9'0"	2740	9'0"	2740	9'0"	2740	9'0"
履带宽度:								
600 mm (24") 履带板	3340	10'11"	3340	10'11"	3340	10'11"	3340	10'11"
750 mm (30") 履带板	3490	11'5"	3490	11'5"	3490	11'5"	3490	11'5"
900 mm (35") 履带板	3640	11'11"	3640	11'11"	3640	11'11"	3640	11'11"
<b>10</b> 底盘宽度 (配有踏板)								
600 mm (24") 履带板	3530	11'7"	3530	11'7"	3530	11'7"	3530	11'7"
750 mm (30") 履带板	3530	11'7"	3530	11'7"	3530	11'7"	3530	11'7"
900 mm (35") 履带板	3640	11'11"	3640	11'11"	3640	11'11"	3640	11'11"
铲斗类型	SD-E		SD-E		SD		SD	
铲斗容量	3.00 m <sup>3</sup>	3.92 yd <sup>3</sup>	3.00 m <sup>3</sup>	3.92 yd <sup>3</sup>	3.21 m <sup>3</sup>	4.20 yd <sup>3</sup>	3.21 m <sup>3</sup>	4.20 yd <sup>3</sup>
铲斗齿尖半径	1919 mm	6'4"	1919 mm	6'4"	2086 mm	6'10"	2086 mm	6'10"

\*在中国香港和中国台湾恕不提供

# 352 液压挖掘机规格

## 工作范围与力度

所有尺寸均是大概值，可随铲斗选择而改变。



### 动臂选项

伸展动臂  
6.9 m (22'8")

### 斗杆选项

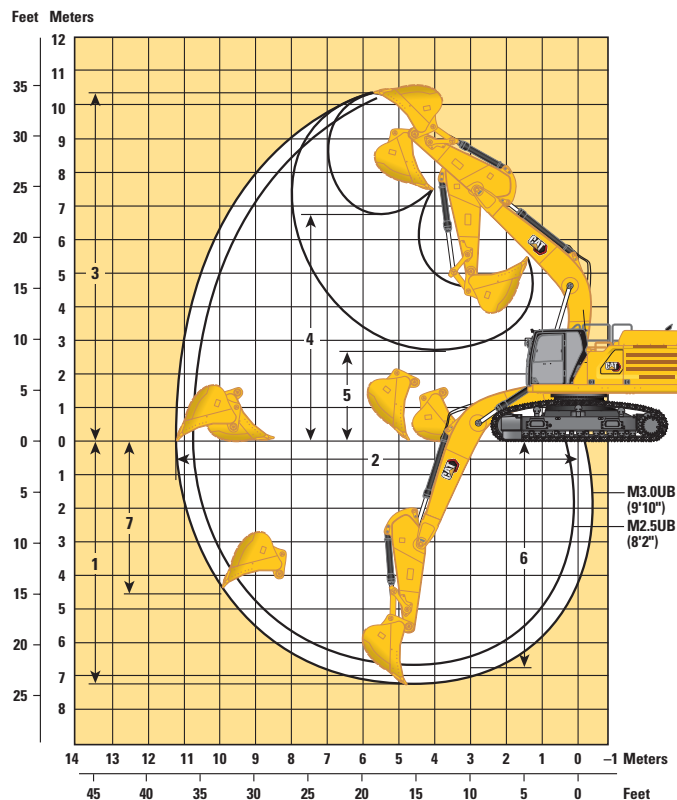
伸展斗杆

	R3.35TB (11'0")		R2.9TB (9'6")	
	mm	ft/in	mm	ft/in
1 最大挖掘深度	7690	25'3"	7240	23'9"
2 基线最大伸展长度	11760	38'7"	11340	37'2"
3 最大切削高度	10740	35'3"	10560	34'8"
4 最大装载高度	7400	24'3"	7220	23'8"
5 最小装载高度	2720	8'11"	3170	10'5"
6 2440 mm (8'0") 水平底部最大挖方深度	7240	23'9"	6790	22'3"
7 最大垂直壁挖掘深度	5460	17'11"	5050	16'7"
铲斗挖掘力 (ISO)	266 kN	59800 lbf	266 kN	59800 lbf
斗杆挖掘力 (ISO)	200 kN	45000 lbf	220 kN	49500 lbf
铲斗类型	SD-E		SD-E	
铲斗容量	3.00 m <sup>3</sup>	3.92 yd <sup>3</sup>	3.00 m <sup>3</sup>	3.92 yd <sup>3</sup>
铲斗齿尖半径	1917 mm	6'3"	1917 mm	6'3"

(续接下页)

## 工作范围与力度 (续)

所有尺寸均是大概值，可随铲斗选择而改变。



### 动臂选项

大容量型动臂  
6.55 m (21'6")

### 斗杆选项

大容量型斗杆

	M3.0UB (9'10")		M2.5UB (8'2")	
	mm	ft/in	mm	ft/in
1 最大挖掘深度	7270	23'10"	6770	22'3"
2 基线最大伸展长度	11240	36'11"	10770	35'4"
3 最大切削高度	10290	33'9"	10090	33'1"
4 最大装载高度	6780	22'3"	6580	21'7"
5 最小装载高度	2610	8'7"	3110	10'2"
6 2440 mm (8'0") 水平底部最大挖方深度	6790	22'3"	6290	20'8"
7 最大垂直壁挖掘深度	4540	14'11"	4110	13'6"
铲斗挖掘力 (ISO)	293 kN	65900 lbf	293 kN	65900 lbf
斗杆挖掘力 (ISO)	212 kN	47700 lbf	240 kN	54000 lbf
铲斗类型	SD		SD	
铲斗容量	3.21 m <sup>3</sup>	4.20 yd <sup>3</sup>	3.21 m <sup>3</sup>	4.20 yd <sup>3</sup>
铲斗齿尖半径	2086 mm	6'10"	2086 mm	6'10"

# 352 液压挖掘机规格

## 铲斗规格和兼容性

										9.8 mt (21605 lb) 配重			
		mm	in	m <sup>3</sup>	yd <sup>3</sup>	kg	lb	%	6.9 m (22'8") 伸展 HD		6.55 m (21'6") 大容量 HD		
									R2.9HD (9'6")	R3.35HD (11'0")	M2.5HD (8'2")	M3.0HD (9'10")	
<b>销接式 (无快速连接器)</b>													
超重作业型	TB	1900	75	2.80	3.66	2756	6075	90	⊙	⊖			
超重作业型	TB	2050	81	3.00	3.92	2760	6084	90	⊙	⊖			
重载作业型	UB	2050	81	3.60	4.71	2968	6542	100			○	○	
超重极载作业型	UB	1650	65	2.70	3.53	3023	6665	90			●	⊙	
超重作业型	UB	1850	73	3.21	4.20	2929	6456	90			⊙	⊖	
超重作业型	UB	1950	77	3.40	4.45	3027	6673	90			⊖	○	
采用销接的最大负载 (有效载重 + 铲斗)									kg	7420	6760	8060	7270
									lb	16358	14903	17769	16028
<b>配置 Cat 销抓式连接器</b>													
超重作业型	TB	1900	75	2.80	3.66	2756	6075	90	○	◇			
	TB	2050	81	3.00	3.92	2760	6084	90	○	◇			
采用连接器的最大负载 (有效载重 + 铲斗)									kg	6367	5707	7007	6217
									lb	14036	12581	15447	13706
<b>配置 CW 连接器</b>													
重载作业型	UB	2050	81	3.60	4.71	2968	6542	100			○	◇	
超重极载作业型	UB	1650	65	2.70	3.53	3023	6665	100			⊖	○	
超重作业型	UB	1850	73	3.21	4.20	2929	6456	100			○	◇	
超重作业型	UB	1950	77	3.40	4.45	3027	6673	100			○	◇	
采用连接器的最大负载 (有效载重 + 铲斗)									kg	6601	5941	7241	6451
									lb	14553	13098	15964	14222

以上负载符合液压挖掘机装载容量标准 EN474-5:2006 + A3:2013。在前连杆完全在基线伸展和铲斗卷曲时，它们不超过液压提升能力的 87% 或倾卸负荷的 75%。

容量基于 ISO 7451:2007。

配备一般作业型铲齿的铲斗重量。

### 最大物料密度:

- 2100 kg/m<sup>3</sup> (3500 lb/yd<sup>3</sup>)
- ⊙ 1800 kg/m<sup>3</sup> (3000 lb/yd<sup>3</sup>)
- ⊖ 1500 kg/m<sup>3</sup> (2500 lb/yd<sup>3</sup>)
- 1200 kg/m<sup>3</sup> (2000 lb/yd<sup>3</sup>)
- ◇ 900 kg/m<sup>3</sup> (1500 lb/yd<sup>3</sup>)

Caterpillar 建议您使用适当的作业工具，以获得本公司产品为客户提供的最大价值。使用不适当的作业工具（包括铲斗），且重量、尺寸、流量、压力等在 Caterpillar（卡特彼勒）建议或规格范围以外，这可能导致不理想的机器性能，包括但不限于降低生产效率、稳定性、可靠性和零部件耐用性。不当使用作业工具可导致横扫、撬动、扭转和/或承载重荷，并将缩短短臂和斗杆的使用寿命。



## 作业机具产品指南

并非所有地区均提供所有作业机具。请咨询您本地的 Cat 代理商，以了解您当地可提供的具体配置。

匹配

\* 仅限前方工作范围

## 销接式作业机具

配重		9.8 mt (21605 lb)			
		伸展 HD		ME HD	
动臂类型	斗杆长度	2.90 m HD (9'6")	3.35 m HD (11'0")	2.50 m HD (8'2")	3.00 m HD (9'10")
液压锤	H180 GC	✓	✓	✓	✓
	H180 GC S	✓	✓	✓	✓
	H190 S	✓	✓	✓	✓
	H200 侧安装	✓	✓*	✓	✓

# 352 标配设备与选配设备

## 标配设备与选配设备

标配设备和选配设备可能发生变化。请咨询您的 Cat 代理商了解详情。

	标配	选配		标配	选配
<b>动臂、斗杆和连杆</b>			<b>安全保障</b>		
6.55 m (21'6") 大容量型动臂		✓	Caterpillar (卡特彼勒) 一键保障系统	✓	
6.9 m (22'8") 伸展动臂		✓	可锁外置工具/存储箱	✓	
3.9 m (12'10") 伸展斗杆		✓	可锁门、燃油和液压油箱锁	✓	
2.5 m (8'2") 大容量型斗杆		✓	可锁燃油排放室	✓	
2.9 m (9'6") 伸展斗杆		✓	维修保养平台设有防滑板和埋头螺丝	✓	
3.0 m (9'10") 大容量型斗杆		✓	右侧扶手和把手	✓	
3.35 m (11'0") 伸展斗杆		✓	信号/警报喇叭	✓	
TB 系列铲斗连杆, 无提升眼孔		✓	地面高度可操作的辅助发动机停机开关	✓	
UB 系列铲斗连杆, 无提升眼孔		✓	动臂下降单向阀		✓
<b>CAT 技术</b>			动臂/斗杆降低逆止阀		✓
Cat Product Link™	✓		后视和右侧摄像头	✓	
Remote Flash 远程闪存	✓		360° 视野		✓
Remote Troubleshoot 远程故障排除	✓		落物防护系统		✓
<b>电气系统</b>			<b>维修与保养</b>		
1000 CCA 免维护蓄电池 (x4)	✓		组合式发动机机油和燃油滤清器	✓	
中央电气断开开关	✓		计划油样分析 (S·O·S <sup>SM</sup> ) 取样口	✓	
LED 外部底盘和吊杆灯	✓		<b>底盘系统和结构</b>		
优质环绕工作灯		✓	牵引环位于车架	✓	
<b>发动机</b>			全长履带导向护罩		✓
4500 m (14764 ft) 海拔高度作业能力	✓		三段式履带导向护罩		✓
115 安培交流发电机	✓		旋转护罩	✓	
冷启动发动机加热器		✓	HD 底部护罩	✓	
三种可选模式: 动力 (Power), 智能 (Smart), 环保 (Eco)	✓		HD 行驶马达护罩	✓	
发动机速度自动控制	✓		HD 支重轮		✓
52°C (126°F) 高温环境冷却能力		✓	润滑脂润滑履带	✓	
液压逆向风扇		✓	HD 回转架	✓	
-18°C (0°F) 冷启动能力	✓		HD 回转轴承	✓	
-32°C (-25°F) 冷启动能力		✓	9.8 mt (21605 lb) 配重		✓
双滤芯空气滤清器, 带有集成预滤器	✓		600 mm (24") 双齿履带板		✓
双级四微米主滤清器	✓		750 mm (30") 双齿履带板		✓
进气加热器		✓	750 mm (30") 三齿履带板		✓
发动机机油传感器		✓			
带分离器的 10 微米粗滤清器	✓				
电动燃油注油泵	✓				
PIN 码安全启动	✓				
遥控关闭	✓				
<b>液压系统</b>					
动臂和斗杆再生回路	✓				
电子主控阀	✓				
自动挖掘助推	✓				
自动液压油预热	✓				
生物液压油功能	✓				
精细回转	✓				
反摆阻尼阀	✓				
自动回转驻车制动器	✓				
高性能液压回油滤清器	✓				
双速行驶	✓				
单个单向回路	✓				
组合双向回路		✓			

## 驾驶室选配

防翻滚 (ROPS)	●
高分辨率 203 mm (8") LCD 触摸屏显示器	●
高分辨率 254 mm (10") LCD 触屏监视器	○
自动两级空调	●
无钥匙一键按压启动发动机控制	●
空气悬挂基本型座椅	●
51 mm (2") 安全带	●
带 USB/Aux 端口的 Bluetooth 蓝牙收音机	●
24V 直流电源插孔	●
饮料架	●
可开启两件式前窗	●
后窗紧急出口	●
径向雨刷和清洗液喷头	●
可开启钢质驾驶室舱口	●
LED 顶灯	●
卷帘式前太阳挡	●
卷帘式后太阳挡	○
可清洗脚垫	●

● 标配

○ 选配

## 经销商安装包和作业附件

作业机具可能有所不同。请咨询您的 Cat 代理商了解详情。

### 驾驶室

- 径向下部雨刷
- 聚碳酸酯天窗
- 右侧和左侧电动踏板用以控制工具
- 雨挡和驾驶室灯罩

### 护罩

- 落物防护系统
- 全正面网状防护
- 前方下半防护网
- 全面保护防破坏护罩

### 电气系统

- 优质环绕照明

如需了解关于 Cat（卡特）产品、代理商服务及行业解决方案的更多完整信息，请访问我们的网站：  
[www.cat.com](http://www.cat.com)

© 2021 Caterpillar  
保留所有权利

材料和规格如有变更，恕不另行通知。图片中所示机型可能包含附加设备。请咨询您本地的 Cat 代理商以了解可提供的配置选项。

CAT（卡特）、CATERPILLAR（卡特彼勒）、LET'S DO THE WORK（让我们担此重任）及其相应徽标、“Caterpillar Corporate Yellow（卡特彼勒公司黄颜色）”、“Power Edge”与 Cat “Modern Hex” 商业外观，以及本档中使用的企业和产品标识均为 Caterpillar 公司的商标，未经许可，不得使用。

ACXQ3369-01 (11-2021)  
创建编号：08A  
(中国、中国香港、中国台湾)

