



333

液压挖掘机

技术规格

配置和功能可能因地区而有所不同。请咨询您的 Cat® 代理商以确定您的地区是否有提供此配置或功能。

目录

技术规格	2
发动机	2
回转机制	2
重量	2
履带	2
驱动	2
液压系统	2
燃油加注容量	2
标准	3
声学性能	3
操作重量和地面压力	3
主要部件重量	4
尺寸	5
工作范围	6
铲斗规格和兼容性	7
作业机具产品指南:	
中国	8
中国香港、中国台湾、南韩	8
标配设备与选配设备	9
代理商安装包和作业机具	11

333 液压挖掘机规格

发动机

发动机型号	Cat® C7.1	
净功率 – ISO 9249	194 kW	260 hp
Engine Power – ISO 14396	195 kW	261 hp
缸径	105 mm	4 in
冲程	135 mm	5 in
排量	7.01 L	428 in ³
可使用生物柴油	高达 B20 ⁽¹⁾	

- C7.1 发动机符合中国非道路国三排放标准，相当于美国 EPA Tier 2 和 Tier 3/欧盟 Stage IIIA 排放标准。
- 发动机功率降额高度超过 3000 m (9842.5 ft) 时，推荐使用于 4500 m (14764 ft) 高度以下。
- 广告内显示的功率是按照制造时有效的指定标准进行测试所得。
- 广告宣传中所示净功率是发动机配备风扇、空气滤清器、消音器和交流发电机时测得的飞轮端功率。
- 额定转速为 2000 rpm。

⁽¹⁾Cat 发动机与以下对温室气体排放影响较低的可再生燃料、替代燃料和生物燃料*兼容：

- ✓ 高达 B20 的生物柴油 (FAME)**
- ✓ 高达 100% 的 HVO 和 GTL 可再生燃料

*请参阅指南以便成功应用。有关详细信息，请咨询您的 Cat 代理商或《Caterpillar Machine Fluids Recommendations (Caterpillar 机器油液推荐)》(SEBU6250)。

**在强制规定下可使用 B30。要使用最高为 B100 的混合燃料，请咨询您的 Cat 代理商。

回转机制

回转速度	11.5 rpm	
最大回转扭矩	111 kN·m	81870 lbf·ft

重量

工作重量	32500 kg	71700 lb
------	----------	----------

- HD 伸展动臂，R3.2 (10'6") 斗杆，HD 1.88 m³ (2.46 yd³) 铲斗，600 mm (24") 三齿履带板及 7.7 mt (16980 lb) 配重。

履带

选配履带板宽度	600 mm	24 in
选配履带板宽度	700 mm	28 in
选配履带板宽度	800 mm	31 in
履带板数量 (每侧)	50	
履带支重轮数量 (每侧)	9	
托链轮数量 (每侧)	2	

驱动

爬坡能力	35°/70%	
最高行驶速度	5.3 km/h	3.3 mph
最大牵引力	245 kN	55078 lbf

液压系统

主系统 – 最大流量 – 执行	560 L/min (280 × 2 台泵)	148 gal/min (74 × 2 台泵)
最大压力 – 设备 – 正常	35000 kPa	5075 psi
最大压力 – 行驶	35000 kPa	5075 psi
最大压力 – 回转	29800 kPa	4321 psi
动臂油缸 – 缸径	140 mm	6 in
动臂油缸 – 冲程	1407 mm	55 in
斗杆油缸 – 缸径	160 mm	6 in
斗杆油缸 – 冲程	1646 mm	65 in
铲斗油缸 – 缸径	145 mm	6 in
铲斗油缸 – 冲程	1151 mm	45 in

燃油加注容量

燃油箱容量	474 L	125.2 gal
冷却系统	25 L	6.6 gal
发动机油 (含滤清器)	25 L	6.6 gal
回转驱动	11.5 L	3.0 gal
终传动 (每个)	4.5 L	1.2 gal
液压系统油容量 (含油箱)	310 L	81.9 gal
液压油箱 (含吸入管)	147 L	38.8 gal

标配

制动器	ISO 10265:2008
驾驶室/ROPS	ISO 12117-2:2008
驾驶室/FOGS (选配)	ISO 10262:1998 – 第二级

声学性能

外部声功率等级 – ISO 6395:2008	105 dB(A)
操作员声压等级 – ISO 6396:2008	70 dB(A)

- 在开放式操作台或驾驶室环境下（如保养不佳或门/窗打开）进行长时间作业，或处于嘈杂环境，应采取听力保护措施。

操作重量和地面压力

基本机器配置	600 mm (24") 三齿履带板		600 mm (24") 双齿履带板		800 mm (31") 三齿履带板	
	重量	地面压力	重量	地面压力	重量	地面压力
配备 7.7 mt (16980 lb) 配重和长底盘的基本机型						
HD 伸展动臂 + R3.2 (10'6") 斗杆 + 1.88 m ³ (2.46 yd ³) HD 铲斗	32500 (71600)	62 (9.0)	32800 (72400)	62 (9.1)	33500 (73800)	48 (6.9)
HD 伸展动臂 + R2.8 (9'2") 斗杆 + 1.88 m ³ (2.46 yd ³) HD 铲斗	32400 (71400)	62 (8.9)	32800 (72200)	62 (9.1)	33400 (73600)	48 (6.9)
超长伸展动臂 + SLR7.85 (25'9") 斗杆 + 0.57 m ³ (0.75 yd ³) HD 铲斗	31500 (69400)	60 (8.7)	31800 (70100)	61 (8.8)	32500 (71500)	46 (6.7)

所有工作重量包括了 90% 的燃油和 75 kg (165 lb) 的操作员。

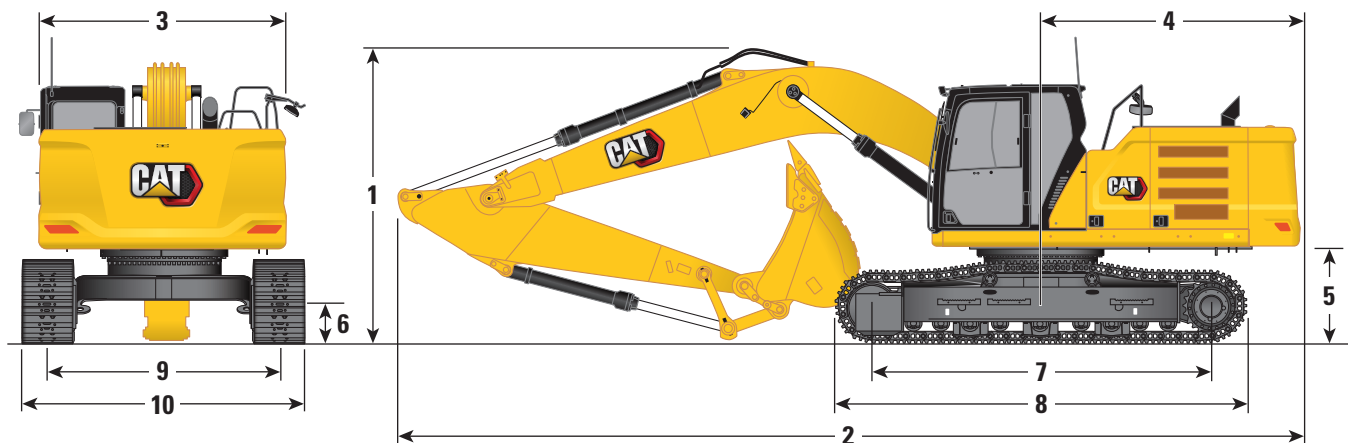
333 液压挖掘机规格

主要部件重量

	kg	lb
基本机型重量 (7.7 mt [16980 lb] 配重, 上部机架, 带履带支重轮和两个动臂油缸的长底盘 – 不包括动臂、斗杆、铲斗、斗杆油缸、铲斗油缸、履带、燃油箱和操作员)	22080	48680
履带板:		
600 mm (24") 宽、11 mm (0.43") 厚, 三齿履带板	3650	8050
600 mm (24") 宽、13 mm (0.51") 厚, HD 三齿履带板	3860	8510
600 mm (24") 宽、14.5 mm (0.57") 厚, 双齿履带板	3980	8770
800 mm (31") 宽、13 mm (0.51") 厚, 三齿履带板配备符合 ISO 2867 的脚踏延伸	4610	10160
双动臂油缸	520	1150
90% 燃油和 75 kg (165 lb) 操作员的重量	510	1120
配重:		
7.7 mt (16980 lb) 配重	7700	16980
动臂 (包括管线、销、斗杆油缸):		
6.15 m (20'2") HD 伸展动臂	2750	6060
10.2 m (33'6") 超长伸展动臂	3250	7170
斗杆 (包括管线、销、铲斗油缸、铲斗连杆):		
R2.8DB (9'2") 伸展斗杆	1710	3770
R3.2DB (10'6") 伸展斗杆	1800	3970
SLR7.85A (25'9") 超长伸展动臂	1580	3480
铲斗 (无连杆, 配备侧齿切割器和铲齿尖):		
1.64 m ³ (2.15 yd ³) HD DB 连杆	1580	3480
1.88 m ³ (2.46 yd ³) HD DB 连杆	1680	3700
0.57 m ³ (0.75 yd ³) DC A 连杆	390	860
0.74 m ³ (0.97 yd ³) DC A 连杆	460	1010
快速连接器:		
销抓式快速连接器 CB 不包括销	500	1100
销抓式快速连接器 CB 包括销	530	1170

尺寸

所有尺寸均是大概值，可随铲斗选择而改变。



动臂选项

HD 伸展动臂

6.15 m (20'2")

SLR 动臂

10.2 m (33'6")

斗杆选项

伸展斗杆

R2.8DB (9'2")

R3.2DB (10'6")

SLR 斗杆

SLR7.85A (25'9")

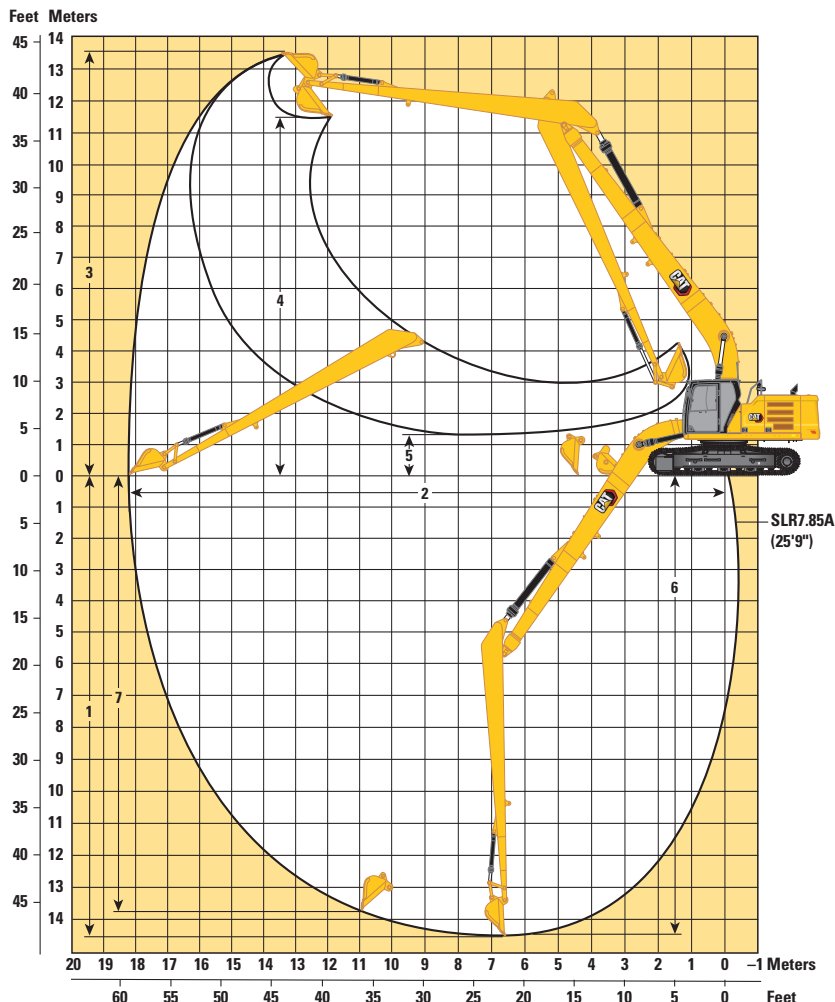
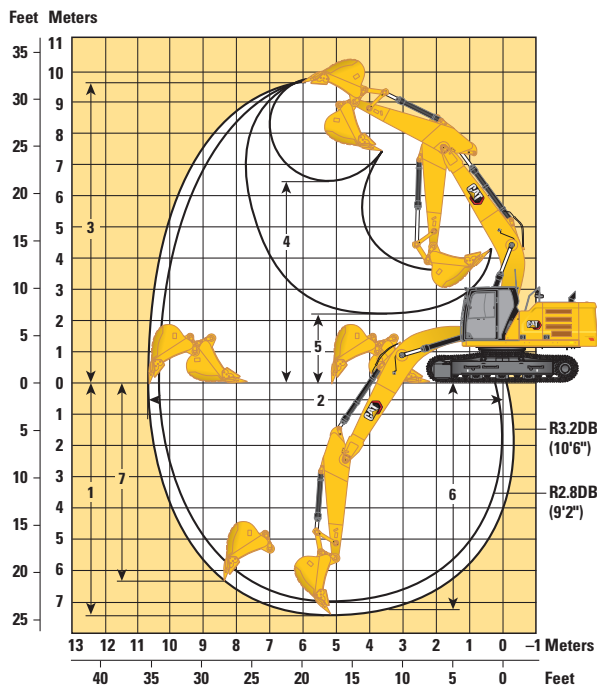
1 机器高度:

驾驶室高度顶部	3060 mm	10'0"	3060 mm	10'0"	3060 mm	10'0"
FOGS 高度顶部	3200 mm	10'6"	3200 mm	10'6"	3200 mm	10'6"
扶手高度	3060 mm	10'0"	3060 mm	10'0"	3060 mm	10'0"
已安装动臂/斗杆/铲斗	3650 mm	12'0"	3580 mm	11'9"	3230 mm	10'7"
已安装动臂/斗杆	3650 mm	12'0"	3580 mm	11'9"	3230 mm	10'7"
已安装动臂	3060 mm	10'0"	3060 mm	10'0"	3060 mm	10'0"
2 机器长度:						
已安装动臂/斗杆/铲斗	10450 mm	34'3"	10450 mm	34'3"	14480 mm	47'6"
已安装动臂/斗杆	10450 mm	34'3"	10450 mm	34'3"	14480 mm	47'6"
已安装动臂	9230 mm	30'3"	9230 mm	30'3"	13390 mm	43'11"
3 上部机架宽度						
	2930 mm	9'7"	2930 mm	9'7"	2930 mm	9'7"
4 机尾回转半径						
	3130 mm	10'3"	3130 mm	10'3"	3130 mm	10'3"
5 配重离地高度						
	1120 mm	3'8"	1120 mm	3'8"	1120 mm	3'8"
6 离地间隙						
	480 mm	1'7"	480 mm	1'7"	490 mm	1'7"
7 履带长度 - 至支重轮中心长度						
	3990 mm	13'1"	3990 mm	13'1"	3990 mm	13'1"
8 履带长度 - 总体长度						
	4860 mm	15'11"	4860 mm	15'11"	4850 mm	15'11"
9 履带轨距 - 伸展						
	2740 mm	9'0"	2740 mm	9'0"	2740 mm	9'0"
10 底盘宽度:						
600 mm (24") 履带板	3340 mm	10'11"	3340 mm	10'11"	3340 mm	10'11"
700 mm (28") 履带板	3440 mm	11'3"	3440 mm	11'3"	3440 mm	11'3"
800 mm (31") 履带板	3540 mm	11'7"	3540 mm	11'7"	3540 mm	11'7"
铲斗类型	HD		HD		DC	
铲斗容量	1.88 m ³	2.46 yd ³	1.88 m ³	2.46 yd ³	0.57 m ³	0.75 yd ³
铲斗齿尖半径	1784 mm	5'10"	1784 mm	5'10"	1073 mm	3'6"

333 液压挖掘机规格

工作范围

所有尺寸均是大概值，可随铲斗选择而改变。



动臂选项

HD 伸展动臂
6.15 m (20'2")

SLR 动臂
10.2 m (33'6")

斗杆选项

伸展斗杆

SLR 斗杆

R2.8DB (9'2")

R3.2DB (10'6")

SLR7.85A (25'9")

1 最大挖掘深度	6970 mm	22'10"	7370 mm	24'2"	14590 mm	47'10"
2 基线最大伸展长度	10390 mm	34'1"	10680 mm	35'0"	18270 mm	59'11"
3 最大切削高度	9770 mm	32'1"	9660 mm	31'8"	13620 mm	44'8"
4 最大装载高度	6540 mm	21'5"	6510 mm	21'4"	11590 mm	38'0"
5 最小装载高度	2580 mm	8'6"	2170 mm	7'1"	1330 mm	4'4"
6 2440 mm (8'0") 水平底部最大挖方深度	6800 mm	22'4"	7200 mm	23'7"	14490 mm	47'6"
7 最大垂直壁挖掘深度	5270 mm	17'3"	6240 mm	20'6"	13870 mm	45'6"
铲斗挖掘力 (ISO)	197 kN	44290 lbf	197 kN	44290 lbf	62 kN	13940 lbf
斗杆挖掘力 (ISO)	164 kN	36870 lbf	147 kN	33050 lbf	45 kN	10120 lbf
铲斗类型	HD		HD		DC	
铲斗容量	1.88 m ³	2.46 yd ³	1.88 m ³	2.46 yd ³	0.57 m ³	0.75 yd ³
铲斗齿尖半径	1784 mm	5'10"	1784 mm	5'10"	1073 mm	3'6"

铲斗规格和兼容性

	连杆	宽度		容量		重量		满斗 %	7.7 mt (16980 lb) 配重		
		mm	in	m ³	yd ³	kg	lb		HD 伸展		SLR 动臂
									R3.2 m (10'6")	R2.8 m (9'2")	7.85A (25'9") SLR
销接式 (无快速连接器)											
重载作业型 (HD)	DB	1550	61	1.88	2.46	1621	3574	100	⊙	⊙	
	DB	1550	61	1.88	2.46	1576	3574	100	⊙	●	
超重作业型 (SD)	DB	1400	56	1.64	2.14	1689	4171	90	●	●	
	DB	1500	56	1.90	2.49	1848	4074	90	⊙	●	
	DB	1550	56	1.90	2.49	1877	4138	90	⊙	●	
	DB	1550	56	1.90	2.49	1833	4041	90	⊙	●	
沟渠清理型 (DC)	A	1200	48	0.57	0.74	388	855	100			⊙
采用销接的最大负载 (有效载重 + 铲斗)								kg	5055	5342	1435
								lb	11144	11777	3164
配置销抓式快速连接器											
重载作业型 (HD)	DB	1550	61	1.88	2.46	1621	3574	100	⊖	⊖	
	DB	1550	61	1.88	2.46	1576	3574	100	⊖	⊙	
超重作业型 (SD)	DB	1400	56	1.64	2.14	1689	4171	90	⊙	●	
	DB	1500	56	1.90	2.49	1848	4074	90	⊖	⊙	
	DB	1550	56	1.90	2.49	1877	4138	90	⊖	⊙	
	DB	1550	56	1.90	2.49	1833	4041	90	⊖	⊙	
沟渠清理型 (DC)	A	1200	48	0.57	0.74	388	855	100			◇
采用连接器的最大负载 (有效载重 + 铲斗)								kg	4529	4816	909
								lb	9984	10617	2003

最大物料密度:

- 2100 kg/m³ (3500 lb/yd³)
- ⊙ 1800 kg/m³ (3000 lb/yd³)
- ⊖ 1500 kg/m³ (2500 lb/yd³)
- ◇ 900 kg/m³ (1500 lb/yd³)

以上负载符合液压挖掘机装载容量标准 EN474-5:2006+A3:2013。在前连杆完全在基线伸展和铲斗卷曲时, 它们不超过液压提升能力的 87% 或倾卸负荷的 75%。

容量基于 ISO 7451:2007。

配备一般作业型铲齿的铲斗重量。

Caterpillar 建议您使用适当的作业工具, 以获得本公司产品为客户提供的最大价值。使用不适当的作业工具 (包括铲斗), 且重量、尺寸、流量、压力等在 Caterpillar (卡特彼勒) 建议或规格范围以外, 这可能导致不理想的机器性能, 包括但不限于降低生产效率、稳定性、可靠性和零部件耐用性。不当使用作业工具可导致横扫、撬动、扭转和/或承载重荷, 并将缩短动臂和斗杆的使用寿命。

333 液压挖掘机规格

作业机具产品指南 – 中国

并非所有地区均提供所有作业机具。请咨询您本地的 Cat 代理商，以了解您当地可提供的具体配置。

匹配

* 仅限前方工作范围

销接式作业机具

动臂类型		HD 伸展	HD 伸展
斗杆长度		R2.8 m (9'2")	R3.2 m (10'6")
液压锤	H130 GC	✓	✓
	H130 GC 侧安装	✓	✓
	H130 GC S	✓	✓
	H130 S	✓	✓
	H140 GC	✓	✓
	H140 GC S	✓	✓
	H160 GC	✓	✓
	H160 GC S	✓	✓
	H180 GC	✓	✓*
	H180 GC S	✓	✓
压路机 (振动板)	CVP110	✓	✓

作业机具产品指南 – 中国香港、中国台湾、南韩

并非所有地区均提供所有作业机具。请咨询您本地的 Cat 代理商，以了解您当地可提供的具体配置。

匹配

* 仅限前方工作范围

销接式作业机具

动臂类型		HD 伸展	HD 伸展
斗杆长度		R2.8 m (9'2")	R3.2 m (10'6")
液压锤	H130 GC	✓	✓
	H130 GC S	✓	✓
	H140 GC	✓	✓
	H140 GC S	✓	✓
	H160 GC	✓	✓
	H160 GC S	✓	✓
	H180 GC	✓	✓*
	H180 GC S	✓	✓

标配设备与选配设备

标配设备和选配设备可能发生变化。请咨询您的 Cat 代理商了解详情。

	标配	选配		标配	选配
动臂、斗杆和连杆			CAT 技术		
6.15 m (20'2") HD 伸展斗杆		✓	Cat Product Link™	✓	
10.2 m (33'6") 超长伸展动臂		✓	自动液压锤停止	✓	
2.8 m (9'2") 伸展斗杆		✓	电气系统		
3.2 m (10'6") 伸展斗杆		✓	1000 CCA 免维护蓄电池	✓	
7.85 m (25'9") 超长伸展动臂		✓	中央电气断开开关	✓	
铲斗连杆, 配备提升眼孔的 DB 类型	✓ ⁽¹⁾		可编程延时工作灯	✓	
铲斗连杆, 无提升眼孔的 DB 类型	✓		LED 底盘、动臂和驾驶室灯	✓	
铲斗连杆, 配备提升眼孔的 A 类型		✓ ⁽¹⁾	发动机		
铲斗连杆, 无提升眼孔的 A 类型		✓	两种可选模式: 动力 (Power), 智能 (Smart)	✓	
驾驶室			4500 m (14760 ft) 高度工作能力, 发动机功率降额高度为 3000 m (9840 ft)	✓	
防翻滚 (ROPS)、标准化静音设计	✓		电子冷却风扇, 配备自动逆向功能	✓	
高分辨率 203 mm (8") LCD 触屏显示器	✓		发动机速度自动控制	✓	
自动两级空调	✓		自动发动机怠速停车	✓	
无钥匙一键按压启动发动机控制	✓		电动燃油注油泵	✓	
可调节高度的控制台, 提供三段高度, 配备工具	✓		50°C (122°F) 高温环境冷却能力	✓	
固定左侧控制台	✓		-18°C (0°F) 冷启动能力	✓	
Cat 操纵杆		✓	-32°C (-25°F) 冷启动能力		✓
机械调节悬浮座椅	✓		双滤芯空气滤清器, 带有集成预滤器	✓	
51 mm (2") 橙色座椅安全带	✓		2 × 115 安培双交流发电机	✓	
控制台安装的收音机 (带 Bluetooth® 蓝牙配对和 USB 端口)	✓		两段式燃油滤清系统, 配备油水分离器 and 指示器	✓	
24V 直流电源插孔	✓				
控制台存储	✓				
杯架和水瓶架	✓				
外套挂钩	✓				
可开启两件式前窗	✓				
上部径向雨刷和清洗液喷头	✓				
可开启钢质驾驶室舱口	✓				
LED 顶灯	✓				
卷帘式前太阳挡	✓				
卷帘式后太阳挡		✓			
后窗紧急出口	✓				
可清洗脚垫	✓				
可安装讯号灯	✓				

(续接下页)

⁽¹⁾仅限中国香港及中国台湾

333 标配设备与选配设备

标配设备与选配设备 (续)

标配设备和选配设备可能发生变化。请咨询您的 Cat 代理商了解详情。

	标配	选配		标配	选配
液压系统			维修与保养		
电子主控阀	✓		可从侧面进入维护保养平台	✓	
动臂和斗杆再生回路	✓		Remote Flash 远程闪存和远程问题排除	✓	
串联式电子主泵	✓		集中设置的发动机机油和燃油滤清器位置	✓	
自动预热	✓		S·O·S SM 取样口	✓	
自动双速行驶	✓		地面第二油尺用于检查发动机机油	✓	
动臂和斗杆沉降阻尼阀	✓		底盘系统和结构		
滤芯式主液压滤清器	✓		长底盘	✓	
安全保障			600 mm (24") 双齿履带板		✓
后视摄像头	✓		600 mm (24") 三齿履带板		✓
右侧镜子		✓	800 mm (31") 三齿履带板		✓
右侧摄像头		✓	两件分段式履带导向护罩	✓	
地面高度发动机停机开关	✓		行驶马达护罩	✓	
右侧扶手和把手	✓		底部护罩	✓	
信号/警报喇叭	✓		旋转护罩	✓	
维修保养平台设有防滑板和埋头螺丝	✓		润滑脂润滑履带链	✓	
液压锁上操纵杆可取消所有控制	✓		7.7 mt (16980 lb) 配重	✓	
行驶警报器		✓	系紧点 (符合 ISO 15818)	✓	

代理商安装包和作业机具

作业机具可能有所不同。请咨询您的 Cat 代理商了解详情。

驾驶室

- 右侧电动踏板用（双向）以控制工具
- 左侧电动踏板用（双向）以控制工具
- 用于（70/30）挡风玻璃的径向下刮水器和清洗液喷头
- 聚碳酸酯天窗
- PSA 夹胶前挡风玻璃及舱顶口（符合欧洲拆除法规）

护罩

- 坠物防护系统（与驾驶室灯罩和雨挡不兼容）
- 前方全防护网（与驾驶室灯罩和雨挡不兼容）
- 前方下半防护网
- 全前方网格护罩（与驾驶室灯罩和防雨罩不兼容）

维修与保养

- 润滑脂枪支架

安全保障

- Bluetooth 蓝牙接收器套件
- 75 mm (3") 伸缩式座椅安全带

如需了解关于 Cat（卡特）产品、代理商服务及行业解决方案的更多完整信息，请访问我们的网站：
www.cat.com

© 2021 Caterpillar
保留所有权利

材料和规格如有变更，恕不另行通知。图片中所示机型可能包含附加设备。请咨询您本地的 Cat 代理商以了解可提供的配置选项。

CAT（卡特）、CATERPILLAR（卡特彼勒）、LET'S DO THE WORK（让我们担此重任）及其相应徽标、“Caterpillar Corporate Yellow（卡特彼勒公司黄颜色）”、“Power Edge”与 Cat “Modern Hex”商业外观，以及本文档中使用的企业和产品标识均为 Caterpillar 公司的商标，未经许可，不得使用。

ACX03371 (11-2021)
创建编号：07D
(中国、中国香港、中国台湾)

