

# TRACTEUR À CHAÎNES

# D8



---

**Puissance nette (1 900 tr/min)**

ISO 9249/SAE J1349	264 kW (354 hp)
ISO 9249 (DIN)	359 mhp

**Poids en ordre de marche**

Standard	40 233 kg (88 698 lb)
LGP	38 513 kg (84 906 lb)

Le Moteur C15 Cat® est conforme aux normes sur les émissions de l'EPA Tier 4 Final pour les États-Unis, Stage V pour l'Union européenne et Stage V pour la Corée.



**LE D8 CAT** est le choix approprié quand votre entreprise nécessite une avancée en termes de performances. Une transmission 4 vitesses entièrement automatique conçue par Caterpillar est au cœur des améliorations de performance qui vous permettront d'atteindre un nouveau niveau de productivité et de rendement.

# LE D8 CAT®

UNE PRODUCTIVITÉ QUI PAIE



## UNE NOUVELLE DÉSIGNATION, LES MÊMES PERFORMANCES INÉGALÉES

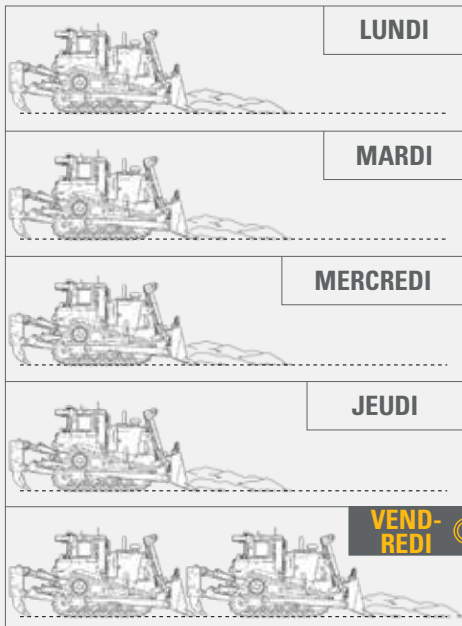
La mise à jour du D8T devenu le D8 s'inscrit dans le cadre des efforts de simplification des désignations des modèles de tracteur Cat. La gamme de tracteurs Cat a été rebaptisée du plus petit au plus grand modèle – D1 à D11 – avec un seul et unique modèle par catégorie de taille et la disparition des lettres comme de série telles que « N », « K » ou « T ». Tandis que la désignation peut être légèrement différente, le D8 continue à offrir la productivité, le rendement et la puissance dont vous avez besoin pour vous aider à tirer le meilleur parti de votre investissement dans les équipements.



## DÉPLACEZ PLUS, CONSOMMEZ MOINS.

JUSQU'À 18 % DE MATÉRIAUX DÉPLACÉS  
EN PLUS PAR HEURE.\*

**CELA ÉQUIVAUT QUASIMENT  
À AVOIR UNE MACHINE SUPPLÉ-  
MENTAIRE SUR LE CHANTIER !**



UNE JOURNÉE DE TRAVAIL DE 8 HEURES × UNE AMÉLIORATION  
DU RENDEMENT DE 18 % = 1,44 HEURE SUPPLÉMENTAIRE  
DE TRAVAIL RÉALISÉ CHAQUE JOUR, 1,44 HEURE/JOUR × 5 JOURS  
PAR SEMAINE = 7,2 HEURES SUPPLÉMENTAIRES DE TRAVAIL EN  
UTILISANT LE MÊME VOLUME DE CARBURANT

\*PAR RAPPORT AU PRÉCÉDENT MODÈLE

## JUSQU'À 18 % DE MATÉRIAU DÉPLACÉ EN PLUS PAR HEURE

La transmission entièrement automatique et l'augmentation de la puissance et des performances de direction offrent un niveau de productivité jamais atteint. La plus grande capacité de la lame permet d'effectuer le travail en moins de passages.

## NE CONSOMMEZ AUCUN CARBURANT SUPPLÉMENTAIRE

Déplacement de matériau supplémentaire sans augmentation de la consommation de carburant dans la plupart des applications. Jusqu'à 11 % d'économie de carburant dans les applications moins intensives.

## TOUJOURS PLUS DE MATÉRIAU DÉPLACÉ. DÉPENSEZ MOINS.

Les technologies Grade vous aident à travailler de manière plus rapide et précise, avec moins de retouches. La lame et les options de train de roulement vous permettent d'affronter les conditions les plus difficiles pour un coût total réduit.

Par rapport au précédent modèle D8T version 20 (préfixe de numéro de série FMC).



## ENTIÈREMENT AUTOMATIQUE

Caterpillar a conçu une transmission 4 vitesses entièrement automatique s'ajustant en permanence pour fournir des performances et un rendement optimaux, le conducteur n'a plus besoin de passer au rapport supérieur/rétrograder.



## MOINS DE PASSES

La plus grande lame semi-universelle (SU, Semi-Universal) de sa catégorie vous offre 19 % de capacité en plus. Augmentez la charge utile de la lame jusqu'à 35 %, notamment sur terrain difficile ou accidenté grâce aux lames de coupe FirstCut™ disponibles en option.



## PLUS DE PUISSANCE POUR TRAVAILLER

Profitez d'une puissance de traction à la barre supplémentaire allant jusqu'à 13 % au sol. La boîte autoshift passe au rapport supérieur et rétrograde sur toute la plage de fonctionnement afin d'optimiser la puissance et la consommation de carburant pendant tout le cycle de refoulement.



## UNE DIRECTION EXCEPTIONNELLE

Déplacez le matériau plus facilement en braquant avec un couple de direction supplémentaire de 10 %. La transmission automatique associée à une direction différentielle et à une direction spécifique ainsi qu'à des pompes d'équipement fournit des performances de direction en charge inégalées dans sa catégorie.

*Par rapport au précédent modèle D8T version 20 (SN préfixe FMC)*

# TECHNOLOGIE OPTIONS

## GARDEZ UNE LONGUEUR D'AVANCE

De nos jours, vous avez besoin de chaque progrès disponible pour remporter le marché et réaliser le travail suivant les spécifications dans les délais impartis. Caterpillar vous offre une palette d'options de technologie qui vous aideront à garder l'avantage concurrentiel.

### GRADE POUR TRACTEURS

Les technologies Cat Grade permettent aux conducteurs ayant des niveaux de compétence divers, d'atteindre l'objectif de nivellement plus rapidement et plus précisément. Terminez le travail avec moins de passes et moins d'effort, ce qui vous permet de gagner du temps et d'augmenter vos bénéfices.

Tous les systèmes Cat Grade sont compatibles avec les radios et les stations de base fournis par Trimble, Topcon et Leica.

LA TECHNOLOGIE CAT®, C'EST COMME AVOIR UN  
**COACH DANS LA CABINE**

#### LE MEILLEUR JEU

Efficacité optimale, moins d'interventions de l'opérateur

#### SAVOIR LES SCORE

Rétroaction en temps réel

#### ZERO FAUTE

Économisez des retouches, du temps et des matériaux



# DE MEILLEURS NIVEAUX

## MOINS D'EFFORT



### DE LA PREMIÈRE PASSE AU NIVELLEMENT DE FINITION

Cat Grade avec module 3D en option automatise les mouvements de la lame dans les applications de finissage soigné et de refoulement de production. Réduction des interventions du conducteur jusqu'à 80 %. Antennes montées sur le dessus de la cabine rendant les mâts de lame et les câbles superflus. Réduction du nombre de contrôleurs de niveau requis et de piquetage pour une plus grande sécurité et des coûts de main- d'œuvre inférieurs.

### SIMPLE : AUCUN GPS NÉCESSAIRE

Cat Grade avec Slope Assist™ permet de conserver automatiquement la position de la lame sans signal GPS. Utilisez cette fonction pour créer des aires de travail, des plans modélisés simples en cours de déplacement ou travailler même en l'absence de signal GPS. (Inclinaison simple uniquement.)

### NOUS SOMMES PRÊTS LORSQUE VOUS L'ÊTES

Grâce à l'option de prééquipement d'équipement (ARO, Attachment Ready Option), votre tracteur est livré prééquipé en usine pour permettre une installation simple d'un système de commande de nivellement.

Avez-vous déjà investi dans une infrastructure de nivellement ? Vous pouvez installer sur la machine des systèmes de nivellement fournis par Trimble, Topcon et Leica.

#### L'ASSISTANCE

Automatise les tâches répétitives pour réduire la fatigue du conducteur.

L'**Assistance de lame automatisée** vous permet de prédéfinir des positions d'inclinaison de la lame pour les segments de chargement, de transport et d'épandage du cycle de travail.

La fonction **AutoCarry** automatise le levage de la lame pour des charges de lame plus constantes. Permet de réduire le patinage des chaînes. Fonctionne parfaitement avec Grade module 3D.

La **commande automatique du ripper** avec la fonction de profondeur de découpe qui ajuste automatiquement le régime moteur et la profondeur du ripper afin de réduire le patinage des chaînes.

# GESTION DE L'ÉQUIPEMENT

## FINIES LES APPROXIMATIONS LORS DE LA GESTION DE VOTRE ÉQUIPEMENT

La technologie de télématique de gestion des équipements Cat simplifie la gestion des chantiers en collectant les données générées par vos équipements, les matériaux et les personnes et en les restituant dans des formats personnalisables.

### CAT PRODUCT LINK™

Product Link™ collecte les données de vos ressources automatiquement et avec précision, quel que soit le type ou la marque. Des informations telles que l'emplacement, les heures, le rendement énergétique, la productivité, le temps de ralenti, les alertes d'entretien, les codes de diagnostic et l'état de la machine peuvent être consultées en ligne via des applications Web et mobiles.



### VISIONLINK®

VisionLink® permet d'accéder aux informations partout et à tout moment afin de prendre des décisions éclairées pour accroître la productivité, réduire les coûts, simplifier la maintenance et améliorer la sécurité sur le chantier. Avec différentes options de niveau d'abonnement, un concessionnaire Cat peut vous aider à configurer exactement ce dont vous avez besoin pour connecter votre parc et gérer votre activité, sans avoir à payer des options supplémentaires dont vous ne voulez pas. Les abonnements sont disponibles avec des rapports cellulaires ou par satellite, ou les deux.



### COMMAND FOR DOZING

Lorsque les tracteurs travaillent dans des applications minières et de terrassement dangereuses, l'option Command for Dozing (Command pour refoulement) améliore la sécurité et l'efficacité. Les utilisateurs commandent la machine au moyen d'une console en vision directe ou d'un poste de conduite à distance. L'intégration étroite avec les circuits de la machine permet une commande fluide et précise, ce qui garantit une efficacité et une productivité maximales.



LE TRAVAIL DIFFICILE

# LA FACILITÉ POUR LES CONDUCTEURS

## PLUS DE PRODUCTIVITÉ MOINS D'EFFORT

Obtenez des performances et un rendement énergétique optimaux avec un moindre effort du conducteur. Réglez simplement la vitesse au sol souhaitée et la transmission va optimiser la lame de refoulement en fonction des besoins du chantier. Il n'est plus nécessaire de passer à un rapport supérieur/rétrograder.

## SOUPLESSE DE CONDUITE

Un rapport supplémentaire entre la première vitesse et la deuxième vitesse et l'enclenchement sans à-coups de l'embrayage de verrouillage garantissent des changements de rapport souples.

## COMMANDE À PORTÉE DE MAIN

Toutes les entrées de vitesse et de braquage sont réunies dans une seule commande manuelle pour offrir une facilité d'utilisation. La molette crantée permet d'effectuer facilement des changements de vitesse au sol en cours de déplacement. Donnez une impulsion pour de petits incréments ou faites rouler la molette à fond vers l'avant/l'arrière pour de grands incréments.

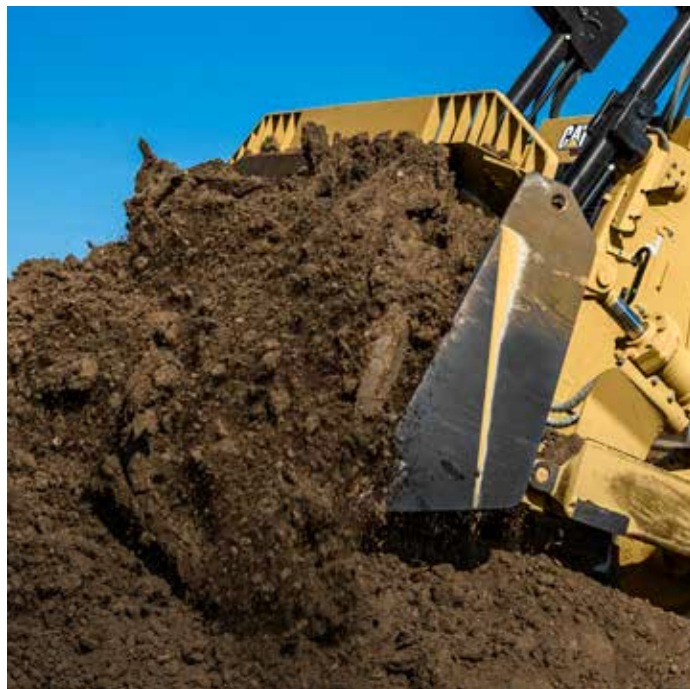


*Par rapport au précédent modèle D8T version 20 (SN préfixe FMC)*



# PLUS DE TECHNOLOGIES PAYLOAD

## GAINS PLUS RAPIDES



### PLUS DE CAPACITÉ. MOINS DE PASSES.

La plus grande lame semi-universelle de sa catégorie offre désormais une capacité supplémentaire de 19 % qui vous permet de réduire le nombre de passes. Ou faites votre choix parmi les lames universelles, orientables ou spécialisées pour une parfaite adéquation à vos applications.

### LONGUE DURÉE DE VIE HORS PAIR

Les lames sont composées à partir d'acier hautement résistant et bénéficient d'une conception caissonnée robuste, d'un bouclier solide et de lames de coupe/embouts à boulonner trempés.

*Par rapport au précédent modèle D8T version 20 (SN préfixe FMC)*

### MEILLEUR ÉQUILIBRE. MEILLEURES PERFORMANCES.

Le bras de centrage rapproche la lame de la machine pour optimiser la stabilité, l'équilibre de la machine, la pénétration de la lame et la maniabilité. Le double dévers disponible en option positionne la lame vers l'avant pour une meilleure pénétration et la redresse pour faciliter le transport et le contrôle de la charge.

### CHARGEMENT PLUS RAPIDE SUR UN SOL DIFFICILE

Les lames de coupe FirstCut brevetées et les lames semi-universelles permettent de charger plus rapidement et d'augmenter la charge utile de la lame jusqu'à 35 %.\* Conçues pour une meilleure pénétration dans des sols durs/gelés et modérément rocailloux, le rippage peut même être réduit dans certaines situations.

- + Creuse plus profond pour faciliter la commande de la lame, la retenue de la charge et la traction. Réduit le patinage des chaînes.
- + Durée de vie utile égale/coût du cycle de vie\* – aucun retournement de la lame ou remplacement de l'embout à mi-durée de vie, ce qui réduit les temps d'entretien. Indicateurs d'usure intégrés, faciles à installer, interchangeables avec des lames traditionnelles.
- + Polyvalence – système de coupe sur plan permettant le nivellement de finition.

\*Par rapport aux lames de coupe standard.

SUR LA VOIE DE COÛTS INFÉRIEURS

# ÉLEVEZ VOS PERFORMANCES



## BARBOTIN SURÉLEVÉ

Le barbotin surélevé Caterpillar exclusif offre l'avantage d'un meilleur équilibre de la machine, d'une plus longue durée de vie et d'un entretien facilité. Réduit les chocs sur les composants de la chaîne cinématique. Le train de roulement entièrement suspendu garantit un meilleur contact au sol sur terrain accidenté.

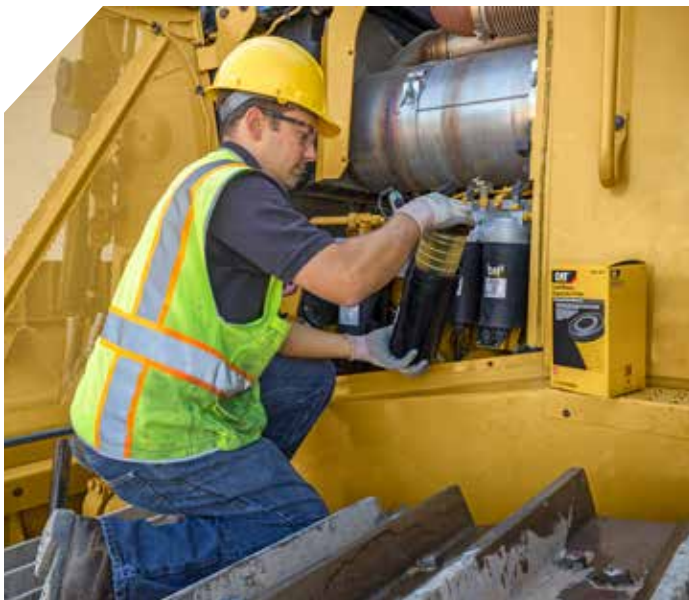
## LONGUE DURÉE DE VIE, EXTRA-ROBUSTE

Le train de roulement extra-robuste avec le système à chaînes à bagues de retenue Cat exclusif équipé de série est parfaitement adapté aux travaux intensifs tels que le défrichage, le dévers et le travail sur terrain irrégulier ou rocailleux.

## PLUS LONGUE DURÉE DE VIE UTILE

Train de roulement longue durée extra-robuste en option – Cat HDXL avec DuraLink™ – comportant des bagues plus lourdes pour réduire l'usure de 25 %, notamment dans des conditions de forte abrasion. La technologie brevetée couronnée Dura Link fournit des maillons trempés offrant une plus longue durée de vie et réduisant l'ondulation, ce qui améliore le déplacement après 50 % d'usure des maillons.

*Comparaisons avec un train de roulement à chaîne à bagues de retenue.*



# PARCE QUE LE TEMPS PRODUCTIF COMPTE

## FACILITÉ DE RÉALISATION DE L'ENTRETIEN

Passez plus de temps sur le chantier et gagnez en temps et en argent lors des entretiens.

## GAGNEZ EN TEMPS ET EN ARGENT

Points d'entretien regroupés et centre d'entretien au niveau du sol pour des entretiens réguliers plus pratiques. Filtres à huile exclusifs Cat du circuit hydraulique et du groupe motopropulseur offrant des intervalles d'entretien prolongés, ce qui permet de gagner du temps et de l'argent.

## FONCTIONNEZ PLUS PROPRE

Filtres à carburant à cartouche de haute qualité spécialement conçus pour maintenir le circuit de carburant propre et allonger la durée de vie de l'injecteur. Robinet de vidange intégré facilitant l'entretien et conception non métallique permettant de réduire les déchets.

## INTERVALLES D'ENTRETIEN RALLONGÉS

Plus grand carter d'huile monobloc permettant un intervalle de vidange d'huile moteur doublé à 500 heures, permettant ainsi une économie de temps et de coûts de pièce.

## RÉDUISEZ LE COÛT PENDANT TOUTE LA DURÉE DE VIE

Les structures et composants principaux sont construits pour être rénovés et permettent ainsi des coûts d'exploitation réduits pendant toute la durée de vie.

### PLUS DE GAIN DE TEMPS

Ajout de fonctions permettant de gagner en temps et en frais d'entretien.

Le **ventilateur à sens de marche inversé automatique programmable** élimine les débris de l'ensemble radiateur. Équipé désormais de série pour vous offrir plus de valeur.

Les **blindages inférieurs motorisés** disponibles en options réduisent les immobilisations pour l'entretien et augmentent la sécurité. Il suffit de retirer les boulons et d'actionner le contacteur à distance pour ouvrir le centre aux fins d'un nettoyage rapide ou depuis l'un des côtés pour un obtenir accès complet.

La **vérification électronique des niveaux de liquide** au démarrage pour le liquide de refroidissement, le groupe motopropulseur et l'huile moteur vous permet de réduire les allers-retours vers le poste de conduite pour inspecter les compartiments.



## MEILLEURE VISIBILITÉ

Une caméra arrière et des rétroviseurs montés sur les vérins sont disponibles pour améliorer la visibilité autour de la machine.



## DÉMARRAGE ET ARRÊT FACILES

Les marchepieds, les poignées et les garde-corps pratiques vous aident à monter et descendre du tracteur avec plus de facilité. L'éclairage d'accès peut être allumé depuis un contacteur situé au niveau du sol.



## PROTECTION DU CONDUCTEUR

Le système de détection de présence du conducteur équipé de série permet de faire passer la machine au ralenti lorsque le conducteur n'est pas assis dans le siège et verrouille le groupe motopropulseur et les équipements avant pour éviter tout déplacement accidentel.



## RAPPEL DE SÉCURITÉ

L'indicateur de ceinture de sécurité rappelle au conducteur d'attacher la ceinture avec un témoin ou une alarme et enregistre un code d'anomalie via Product Link si le conducteur n'attache pas la ceinture de sécurité.

# TRACTEUR À CHAÎNES POUR LE TRAITEMENT DES DÉCHETS

## CONCEPTION DÉDIÉE À LA PERFORMANCE

Qu'il s'agisse de construction ou de fermeture de cellules, de poussée des déchets ou d'épandage de matériaux de couverture, la Chargeuse à chaînes pour le traitement des déchets D8 a été conçue et construite pour venir à bout des défis liés aux travaux en décharge sanitaire.

## PROTECTION ANTIDÉBRIS

Des protections, des barres de décrottage et des joints spéciaux protègent contre les chocs et les débris présents dans l'air. Les protections inférieures et des réducteurs empêchent les débris d'endommager le véhicule.

## RÉDUISEZ LE TEMPS DES TRAVAUX DE NETTOYAGE

Nettoyage plus rapide et sécurité accrue grâce à des blindages inférieurs motorisés en option. Circuit de refroidissement traitant une grande quantité de débris avec un ventilateur à sens de marche inversé.

## VERSION POUR LA MISE AU TAS D8

Des protections et des joints spéciaux permettent de protéger la machine contre les dommages et l'accumulation de débris. Les patins de chaîne spéciaux et les lames pour copeaux et à charbon contribuent à l'optimisation de votre machine.

- + Circuit de refroidissement conçu pour les environnements contenant une grande quantité de débris, avec un ventilateur à sens de marche inversé automatique afin de faciliter le nettoyage.
- + Protection thermique avec module d'émissions propres isolé et écrans.
- + Le préfiltre à crépine et le filtre monté sur le toit protègent contre la poussière et les débris.



## COMPOSANTS PERSONNALISÉS

Le module d'émissions propres isolé et les écrans thermiques assurent un niveau de protection thermique optimal. Les fonctions de traitement d'air spécialisées permettent d'obtenir un air propre pour la machine et la cabine.

## PRÊT À L'EMPLOI

Les lames pour décharge sanitaire et les patins de chaîne à évidement central vous aident à optimiser votre chargeuse à chaînes pour le traitement des déchets en fonction de la tâche à accomplir. Les feux sont montés en hauteur, loin des zones principales de débris afin d'assurer leur protection, tout en offrant un excellent éclairage de la zone de travail.

# CARACTÉRISTIQUES TECHNIQUES

Rendez-vous sur [cat.com](http://cat.com) pour consulter les spécifications complètes.

MOTEUR		
Modèle de moteur	C15 Cat®	
Émissions	EPA Tier 4 Final/Stage V / Stage V Corée	
Puissance nette (1 900 tr/min)		
ISO 9249/SAE J1349	264 kW	354 hp
ISO 9249 (DIN)	359 mhp	
Puissance moteur (1 600 tr/min)		
ISO 14396	294 kW	394 hp
ISO 14396 (DIN)	400 mhp	
Cylindrée	15,2 l	928 in <sup>3</sup>
<ul style="list-style-type: none"> <li>• Puissance nette disponible au volant lorsque le moteur est équipé d'un ventilateur, d'un filtre à air, d'un dispositif de post-traitement et d'un alternateur avec un régime moteur à 1 900 tr/min.</li> <li>• La puissance annoncée est testée selon les normes spécifiques en vigueur au moment de la fabrication.</li> <li>• Les moteurs diesel Cat doivent utiliser du carburant diesel à très faible teneur en soufre (15 ppm de soufre ou moins) ou du carburant diesel à très faible teneur en soufre mélangé aux carburants à plus faible intensité de carbone suivants, jusqu'à : <ul style="list-style-type: none"> <li>• biodiesel 20 % EMAG (ester méthylique d'acide gras)*</li> <li>• 100 % de diesel renouvelable, carburants HVO (huile végétale hydrotraitée) et GTL (gaz à liquide)</li> </ul> </li> </ul> <p>Se référer aux directives pour l'application correcte. Veuillez vous adresser à votre concessionnaire Cat ou consulter la publication « Caterpillar Machine Fluids Recommendations » (Recommandations relatives aux liquides des machines Caterpillar) (SEBU6250) pour plus de détails.</p> <p>* Les moteurs sans dispositifs de post-traitement peuvent utiliser des mélanges plus élevés, contenant jusqu'à 100 % de biodiesel (pour l'utilisation de mélanges supérieurs à 20 % de biodiesel, consultez votre concessionnaire Cat).</p>		

POIDS EN ORDRE DE MARCHÉ		
De série, (ripper monodent)	40 233 kg	88 698 lb
LGP (barre d'attelage)	38 513 kg	84 906 lb
Chargeuse à chaînes pour le traitement des déchets	40 010 kg	88 206 lb
Chargeuse à chaînes pour le traitement des déchets LGP	42 489 kg	93 672 lb

CONTENANCES POUR L'ENTRETIEN		
Réservoir de carburant	627 l	165 US gal
Réservoir de liquide d'échappement diesel	24 l	6,3 US gal
Circuit de refroidissement	86 l	22,7 US gal
Carter moteur*	38 l	10 US gal
Groupe motopropulseur	155 l	41 US gal
Réservoir hydraulique	75 l	19,8 US gal
*Avec filtre à huile.		

SYSTÈME DE CLIMATISATION		
Le système de climatisation de cette machine contient du gaz réfrigérant fluoré à effet de serre R134a (potentiel de réchauffement climatique = 1 430). Le système contient 2,5 kg de réfrigérant, soit un équivalent CO <sub>2</sub> de 3,575 tonnes métriques.		

LAME D8	CAPACITÉ	LARGEUR AVEC EMBOUTS	HAUTEUR
Semi-universelle (SU)*	10,3 m <sup>3</sup>   13,4 yd <sup>3</sup>	4 063 mm   13,3 ft	1 747 mm   5,7 ft
Lame semi-universelle avec lames de coupe FirstCut™	10,3 m <sup>3</sup>   13,4 yd <sup>3</sup>	3 962 mm   13,0 ft	1 747 mm   5,7 ft
Universel avec rehausse et plaque d'usure	11,8 m <sup>3</sup>   15,4 yd <sup>3</sup>	4 265 mm   14,0 ft	2 012 mm   6,6 ft
Lame orientable	5,2 m <sup>3</sup>   6,8 yd <sup>3</sup>	5 043 mm   16,5 ft	1 177 mm   3,9 ft
SU LGP pour décharge sanitaire	22,2 m <sup>3</sup>   29,0 yd <sup>3</sup>	4 543 mm   14,9 ft	2 454 mm   8,0 ft

\* Également avec rehausse/plaque d'usure ou plaque de poussée.

• Lames supplémentaires disponibles. Veuillez contacter votre concessionnaire Cat pour obtenir de plus amples informations.

DIMENSIONS	DE SÉRIE	NON SUSPENDUE	LGP
Largeur du tracteur (sans tourillons/largeur de patin standard)	2 693 mm   106,0 in	2 693 mm   106,0 in	3 302 mm   130,0 in
Hauteur de machine du cadre ROPS** (au sommet du garde-fou)	3 566 mm   140,4 in	3 575 mm   140,7 in	3 566 mm   140,4 in
Longueur de chaîne au sol	3 206 mm   126,2 in	3 258 mm   128,3 in	3 206 mm   126,2 in
Longueur du tracteur de base (du tourillon du bras de centrage à l'extrémité de l'arête arrière)*	4 647 mm   183,0 in	4 647 mm   183,0 in	4 647 mm   183,0 in
Pression au sol	89,6 kPa   13,0 psi	89,6 kPa   13,0 psi	53,3 kPa   7,7 psi
Garde au sol	613 mm   24,1 in	606 mm   23,8 in	613 mm   24,1 in

\*Ajoutez les mesures pour équipements suivantes : ripper (monodent) 1 519 mm/59,8 in ; ripper (multident) 1 613 mm/63,5 in ; barre d'attelage 406 mm/16,0 in ; lame SU 1 844 mm/72,6 in ; lame U 2 241 mm/88,2 in ; lame A (non inclinée) 2 027 mm/79,8 in ; lame A (inclinée à 25°) 3 068 mm/120,8 in.

\*\*Lorsque les antennes du système Cat Grade avec module 3D sont montées, la hauteur hors tout de la machine augmente d'environ 82 mm/3,2 in.

# ÉQUIPEMENT DE SÉRIE ET EN OPTION

L'équipement de série et les options peuvent varier. Pour de plus amples informations, veuillez consulter votre concessionnaire Cat.

GROUPE MOTOPROPULSEUR	DE SÉRIE	EN OPTION
Le Moteur C15 Cat est conforme aux normes sur les émissions Tier 4 Final de l'EPA pour les États-Unis/Stage V pour la Corée	•	
Moteur C15 Cat - conforme à la norme européenne Stage V sur les émissions		•
Freins pour service intensif		•
Robinets de vidange écologique – groupe motopropulseur		•
Moteur avec écran thermique		•
Ventilateur d'aspiration à inversion de sens de marche automatique	•	
Transmission entièrement automatique	•	
Circuit de refroidissement à plan unique, hautes performances	•	
Dispositif de vidange d'huile rapide		•
Radiateur pour applications générant beaucoup de débris, 6,35 ailettes par pouce	•	
Coupleur différentiel à embrayage de verrouillage	•	
TECHNOLOGIE CAT	DE SÉRIE	EN OPTION
Option de prééquipement (ARO)		•
AutoCarry/AutoRip, cavage simple ou cavage double		•
Cat Grade avec 3D		•
Cat Grade avec Slope Assist™		•
Slope Indicate (Indicateur de pente)	•	
Compatibilité avec les radios et stations de base de Trimble, Topcon et Leica	•	
Capacité d'installation des systèmes de nivellement 3D de Trimble, Topcon et Leica	•	
Prééquipement pour Command pour le refoulement		•
Product Link™ – mode cellulaire et double		•
POSTE DE CONDUITE	DE SÉRIE	EN OPTION
Éclairage de montée/descente avec minuterie d'arrêt	•	
Accoudoirs réglables	•	
Radio, AM/FM, Bluetooth®	•	
Siège à suspension pneumatique	•	
Siège en tissu – chauffé et ventilé		•
Interface conducteur à écran tactile	•	
Version visibilité – rétroviseurs ou caméra unique		•

TRAIN DE ROUEMENT	DE SÉRIE	EN OPTION
Versions de jauge - Standard ou LGP	•	
Train de roulement à chaînes à bagues de retenue (PPR, Positive Pin Retention)	•	
Patins 610 mm (24 in) pour service modéré*	•	
Train de roulement extra-robuste à durée de vie prolongée (HDXL)		•
CIRCUIT HYDRAULIQUE	DE SÉRIE	EN OPTION
Circuit hydraulique à commande électronique à détection-de charge	•	
Circuit hydraulique, pompes de direction et d'outils de travail indépendantes	•	
ÉQUIPEMENT ÉLECTRIQUE	DE SÉRIE	EN OPTION
Convertisseur, 24 V/12 V	•	
Centrale d'entretien au niveau du sol avec compteur d'entretien	•	
Projecteurs, ensemble de projecteurs haut de gamme		•
Projecteurs, ensemble de six projecteurs	•	
BRAS DE POUSSÉE	DE SÉRIE	EN OPTION
Inclinaison simple	•	
Double inclinaison		•
PROTECTIONS	DE SÉRIE	EN OPTION
Blindages inférieurs sur charnière	•	
Blindages inférieurs motorisés		•
Protection contre les débris de ventilation		•
Protection du dispositif de remplissage rapide de carburant		•
Réservoir de carburant et protection		•
Pare-brise arrière		•
Groupe d'arceaux		•
ÉQUIPEMENTS ARRIÈRE	DE SÉRIE	EN OPTION
Ripper		•
Contrepoids arrière		•
Barre d'attelage rigide		•
Treuil		•

Les caractéristiques disponibles varient selon les régions. Pour plus d'informations sur les offres disponibles dans votre région, veuillez contacter votre concessionnaire Cat local.

Pour plus d'informations, consultez la Brochure sur les spécifications techniques disponible à l'adresse [www.cat.com](http://www.cat.com) ou auprès de votre concessionnaire Cat.

Pour tout renseignement complémentaire sur les produits Cat, les services proposés par nos concessionnaires et nos solutions par secteur d'activité, rendez-vous sur le site [www.cat.com](http://www.cat.com).

© 2023 Caterpillar. Tous droits réservés.

VisionLink est une marque déposée de Caterpillar Inc., enregistrée aux États-Unis et dans d'autres pays.

Documents et spécifications susceptibles de modifications sans préavis. Les machines présentées sur les photos peuvent comporter des équipements supplémentaires. Pour connaître les options disponibles, veuillez vous adresser à votre concessionnaire Cat.

CAT, CATERPILLAR, LET'S DO THE WORK, leurs logos respectifs, Duralink, Product Link, Slope Assist, FirstCut, la couleur « Caterpillar Corporate Yellow », les habillages commerciaux « Power Edge » et « Modern Hex » Cat, ainsi que l'identité visuelle de l'entreprise et des produits qui figurent dans le présent document, sont des marques déposées de Caterpillar qui ne peuvent pas être utilisées sans autorisation.  
[www.cat.com](http://www.cat.com) [www.caterpillar.com](http://www.caterpillar.com)

AFXQ3308-02  
Remplace AFXQ3308-01  
Numéro de version : 21B  
(Aus-NZ, Chile, Europe,  
N Am, S Korea, Turkey)

