



Cat[®] TL943

MANIPULADOR TELESCÓPICO CON ESTABILIZADORES

Especificaciones

Motor

Modelo*	Cat [®] C4.4 ACERT™	
Potencia bruta (básica)	82,1 kW	110,1 hp

Especificaciones de operación

Capacidad nominal de carga	4.082 kg	9.000 lb
Altura máxima de levantamiento	13,1 m	43'
Alcance máximo hacia adelante	9,4 m	3,1'
Nivelación del bastidor	10°	
Velocidad de desplazamiento (83 kW/111 hp)	29 km/h	18 mph
Capacidad a la altura máxima (estabilizadores bajados)	3.175 kg	7.000 lb
Capacidad al alcance máximo (estabilizadores bajados)	1.225 kg	2.700 lb
Radio de giro sobre los neumáticos	3,7 m	12'
Tracción en la barra de tiro: con carga (83 kW/111 hp)	114 kN	25.589 lbf
Peso en orden de trabajo	12.180 kg	26.852 lb

Sistema hidráulico

Bomba de pistones axiales con detección de carga de caudal variable		
Presión hidráulica auxiliar	240 bar	3.481 lb/pulg ²
Flujo hidráulico auxiliar EE.UU./min	95 L/min	25 gal

Capacidades de llenado de servicio

Tanque de combustible	145 L	38 gal EE.UU.
Sistema hidráulico	184 L	49 gal EE.UU.

Ejes y frenos

- Ejes de dirección planetarios de 55° montados en el muñón
- Diferencial de patinaje limitado de alta desviación del eje delantero
- Frenos de servicio: Frenos de discos sumergidos en aceite los ejes delantero y trasero
- Frenos de estacionamiento: Discos sumergidos en aceite, accionados por resorte y liberados hidráulicamente en el eje delantero

Velocidades de transmisión

Avance/retroceso	4 velocidades/3 velocidades
------------------	-----------------------------

Neumáticos

Estándar	370/75-28 Duraforce de aire
Optativos	370/75-28 Duraforce relleno de espuma
	315/95-28 Telemaster macizo
	14.00-24 16PR de aire
	14.00-24 12PR de espuma
	370/75-28 de aire sin marca
	370/75-28 de espuma sin marca

Rendimiento de la pluma

Subida/bajada de la pluma	9,9 segundos/8,5 segundos
Retracción/extensión telescópica	14,6 segundos/14,5 segundos

Accesorios de herramientas optativos

Acoplador IT hidráulico		
Portahorquillas		
Inclinación estándar	1.270 mm	50"
	1.524 mm	60"
	1.829 mm	72"
Inclinación lateral	1.270 mm	50"
	1.829 mm	72"
Desplazamiento lateral	1.270 mm	50"
Giro, 100°	1.829 mm	72"
Posicionador de la horquilla hidráulica doble	1.270 mm	50"
	1.829 mm	72"
Horquillas		
Paleta	1.220 mm	48"
	1.525 mm	60"
	1.829 mm	72"
Maderera	1.525 mm	60"
Bloques	1.220 mm	48"
Extensiones de horquilla*	2.286 mm	90"
Cucharones		
Uso general	1,0 m ³	1,3 yd ³
	1,5 m ³	2,0 yd ³
Uso múltiple	1,0 m ³	1,3 yd ³
Garfio	1,3 m ³	1,7 yd ³
Brazo de manipulación de materiales	Ajustable 2 a 4 m	Ajustable 6,7 a 13,2'
Plumas con tirante de refuerzo	3,7 m	12'
	4,6 m	15'
Tirante de refuerzo con cabrestante	0,9 m	3'
	3,7 m	12'
Montaje en la horquilla		
Plataforma de trabajo	1.220 mm × 2.438 mm 4' × 8'	
Pluma con tirante de refuerzo	Ajustable 2,1 a 3,6 m	Ajustable 7 a 12'
Gancho de levantamiento		
Tolva para basura		

* Para uso con horquillas de 1.525 mm (60") o más grandes.



Manipulador Telescópico TL943 con estabilizadores

Dimensiones (todas las dimensiones son aproximadas).

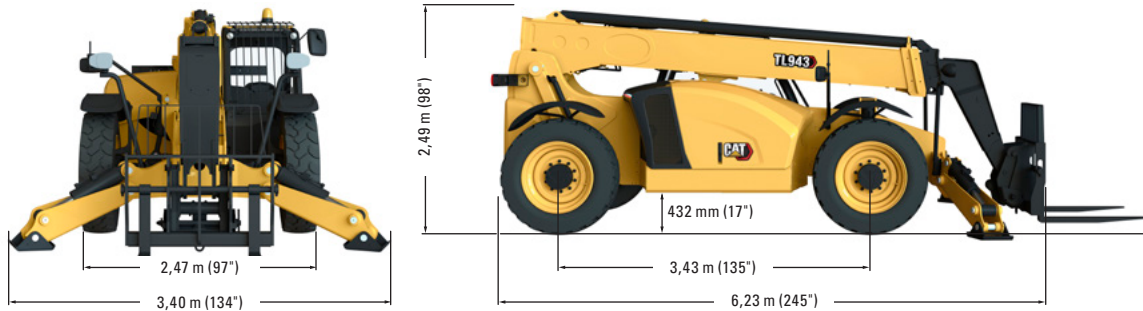
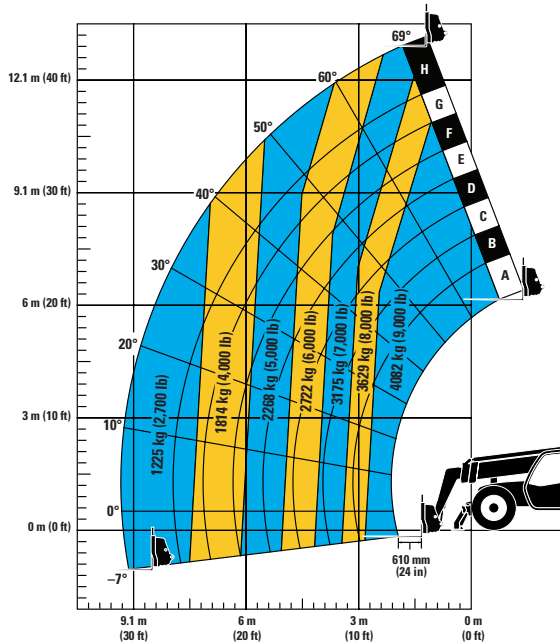
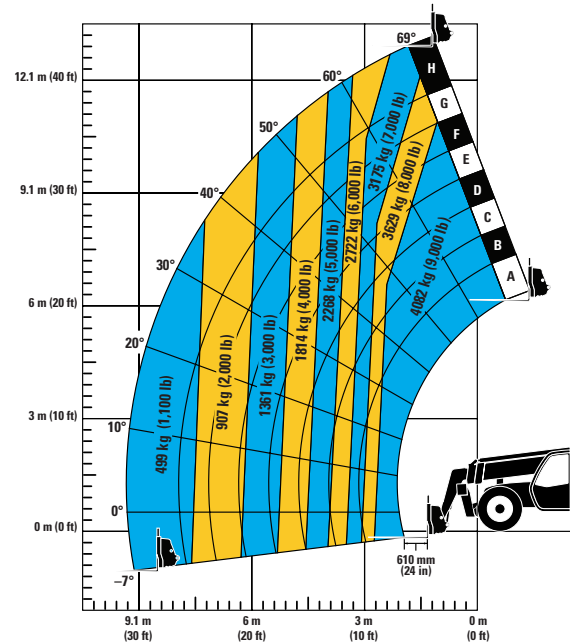


Tabla de cargas y dimensiones

ESTABILIZADORES BAJADOS



ESTABILIZADORES SUBIDOS



IMPORTANTE

Las capacidades de levantamiento nominales corresponden a una máquina con portahorquilla y horquilla para paletas. La máquina debe estar horizontal sobre una superficie firme con neumáticos en buen estado y debidamente inflados. Las especificaciones y la estabilidad de la máquina se basan en las capacidades de levantamiento nominales con ángulos y longitudes específicos de la pluma.

(Si las especificaciones son un factor crítico, debe analizar la aplicación propuesta con su distribuidor).

NO exceda las cargas especificadas en las capacidades de levantamiento nominales, ya que se pueden producir condiciones peligrosas y la inestabilidad de la máquina.

NO incline la máquina hacia delante para determinar la carga permisible.

Solo utilice accesorios aprobados con el modelo de manipulador de materiales apropiado y las tablas de capacidad de carga del accesorio que se indican en la cabina del operador.

Debido a las continuas mejoras en el producto, se pueden realizar cambios en las especificaciones de la máquina o en el equipo sin notificación previa. Esta máquina cumple o excede las normas ANSI/ITSDF B56.6-2016 en su fabricación original para las aplicaciones previstas.

Para obtener información más completa sobre los productos Cat, los servicios del distribuidor y las soluciones del sector, visite nuestro sitio web www.cat.com.

© 2023 Caterpillar
Todos los derechos reservados

Los materiales y las especificaciones están sujetos a cambios sin previo aviso. Las máquinas que aparecen en las fotografías pueden incluir equipo optativo. Consulte con su distribuidor Cat para conocer las opciones disponibles.

CAT, CATERPILLAR, HAGAMOS EL TRABAJO, sus respectivos logotipos, el color "Caterpillar Corporate Yellow", la imagen comercial de "Power Edge" y Cat "Modern Hex", así como la identidad corporativa y de producto utilizadas en la presente, son marcas registradas de Caterpillar y no pueden utilizarse sin autorización.

ASHQ8396-01 (04-2023)
Reemplaza a ASHQ8396
Número de compilación: 943-05
(S Am)

