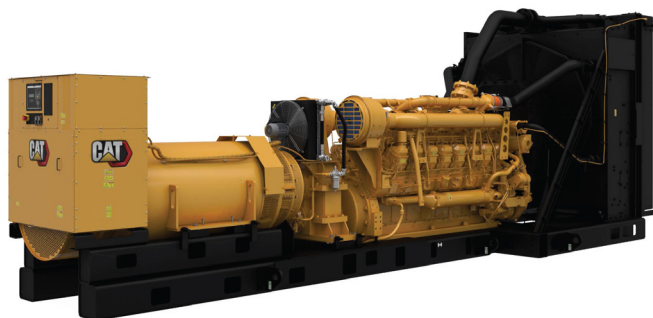


# Cat® 3516E

## Groupes électrogènes diesel



L'illustration peut être différente de la configuration réelle.

Alésage – mm (in)	170 (6.69)
Course – mm (in)	215 (8.46)
Cylindrée – l (in <sup>3</sup> )	78.1 (4766)
Taux de compression	14.7:1
Aspiration	ATAAC
Circuit de carburant	EUI
Type de régulateur	ADEM™ A5

Secours / Mission critique – 50 Hz kVA (ekW)	Performance des émissions
3500 (2800)	Tier 2 (États-Unis). EPA Stationary Emergency
3000 (2400)	Faible NOx (< 2 000 mg NOx)

## Caractéristiques

### Moteur diesel Cat®

- Tier 2 (états-Unis. EPA Stationary Emergency) ou émissions sur les émissions de NOx (< 2 000 mg NOx)
- Performances fiables éprouvées dans des milliers d'applications dans le monde entier
- Carburants alternatifs certifiés, y compris Huile végétale hydrotraitée (HVO), Diesel renouvelable (RD) et hydrotraité Diesel renouvelable (DRH) qui répondent aux EN 15940 ou ASTM D975 peuvent être utilisés ou mélangé avec du diesel EN 590

### Ensemble groupe électrogène

- Compatible avec une charge instantanée de 100 % en une seule étape et conforme aux exigences de charge des normes NFPA 110
- Conforme aux exigences de compatibilité de charge de la norme ISO 8528-5 G3
- Fiabilité vérifiée par des essais de vibrations de torsion, de consommation de carburant, de consommation d'huile, de performances transitoires et d'endurance

### Alternateurs

- L'excellente capacité de démarrage du moteur réduit le besoin de recourir à un alternateur surdimensionné
- Conçus pour s'adapter aux performances et aux caractéristiques de puissance des moteurs diesel Cat

### Circuit de refroidissement

- Circuit de refroidissement conçu pour fonctionner à des températures ambiantes jusqu'à 50 °C (122 °F)
- Testé pour garantir un refroidissement correct du groupe électrogène

### Panneaux de commande EMCP 4

- Interface et navigation conviviales
- Système évolutif répondant à un large éventail de contraintes d'installation
- Modules d'extension et programmation propre au site pour répondre aux besoins spécifiques des clients

### Garantie

- Garantie de 24 mois/1 000 heures pour les groupes de secours et de mission critique
- Une protection de services étendus proposant des options de couverture étendues est disponible

### Service après-vente dans le monde entier

- Les concessionnaires Cat ont plus de 1 800 succursales en activité dans 200 pays
- Votre concessionnaire Cat local propose un service après-vente étendu, comprenant des contrats d'entretien et de réparation

### Financement

- Caterpillar propose une gamme complète de produits financiers afin de vous permettre de bénéficier de services financiers de qualité
- Nous offrons notamment des prêts, des contrats de financement par location, des contrats de contrat de location-exploitation, des fonds de roulement et des lignes de crédit renouvelables
- Contactez votre concessionnaire Cat pour connaître la disponibilité de ces offres dans votre région

## Équipement standard et options

### Moteur

#### Filter à air

- Élément simple
- Double élément

#### Silencieux

- Niveau industriel (15 dB)

#### Batterie de démarrage

- Batteries standard
- Batteries surdimensionnées
- Démarreur(s) électrique(s) standard
- Démarreur(s) électrique(s) extra-robuste(s)
- Démarreur(s) pneumatique(s)
- Réchauffeur d'eau des chemises

### Alternateur

#### Tension de sortie

- 380 V
- 400 V
- 415 V
- 3 300 V
- 6 300 V
- 6 600 V
- 6 900 V
- 10 000 V
- 10 500 V
- 11 000 V

#### Élévation de la température (ambiante au-delà de 40 °C)

- 150 °C
- 125 °C/130 °C
- 105 °C
- 80 °C

#### Type d'enroulement

- Bobinage irrégulier
- Bobinage préformé

#### Excitation

- Excitation interne (IE)
- Aimant permanent (PM)

#### Accessoires

- Réchauffeur anti-condensation
- Surveillance et protection du stator et de la température des roulements

### Interruption d'alimentation

#### Type

- Barre omnibus
- Disjoncteur
- 1 600 A
- 2 000 A
- 2 500 A
- 3 000 A
- 3 200 A
- 4 000 A
- 5 000 A
- UL
- IEC
- 3 pôles
- 4 pôles
- Commande manuelle
- Commande électrique

#### Unité de déclenchement

- LSI
- LSI-G
- LSIG-P

### Système de commande

#### Contrôleur

- EMCP 4.2B
- EMCP 4.3
- EMCP 4.4

#### Accessoires

- Module de coffret de surveillance local
- Module de coffret de surveillance à distance
- Module d'E/S d'extension
- Logiciel de surveillance à distance

### Initial

- Chargeur de batterie – 10 A
- Chargeur de batterie – 20 A
- Chargeur de batterie – 35 A

### Isolateurs de vibrations

- Caoutchouc
- Ressort
- Valeur nominale sismique

### Cat Connect

#### Connectivité

- Ethernet
- Cellulaire

### Options de services étendus

#### Conditions

- 2 ans (Principale)
- 3 ans
- 5 ans
- 10 ans

#### Couverture

- Argent
- Or
- Platine
- Platine Plus

### Équipement auxiliaire

- Contacteur normal-secours automatique (ATS)
- Tableau électrique de mise en parallèle
- Commandes de mise en parallèle

### Certifications

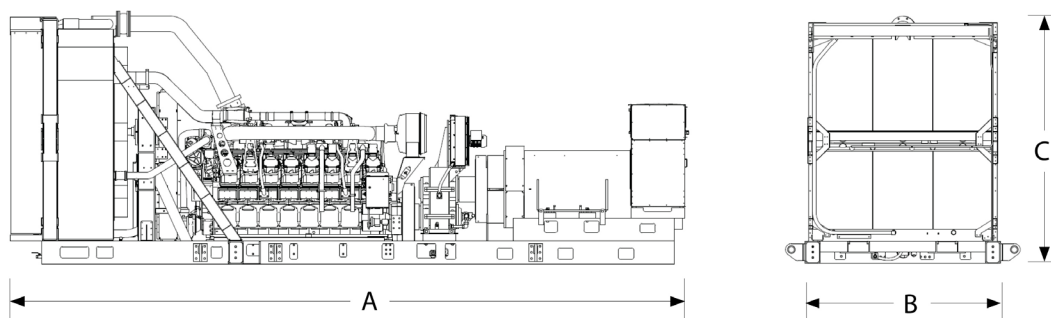
- Déclaration de conformité CE & GB
- Déclaration d'incorporation européenne & GB
- Conformité eurasiatique (EAC)

## Performances du groupe électrogène

Performances	Secours	Mission critique	Secours	Mission critique
Régime moteur	1808 rpm	1808 rpm	1808 rpm	1808 rpm
Fréquence	50 Hz	50 Hz	50 Hz	50 Hz
Puissance nominale du groupe électrogène avec ventilateur	2800 ekW	2800 ekW	2400 ekW	2400 ekW
Puissance nominale du groupe électrogène avec un ventilateur ayant un facteur de puissance de 0,8	3500 kVA	3500 kVA	3000 kVA	3000 kVA
Émissions	Tier 2 (EPA ESE)	Tier 2 (EPA ESE)	< 2 000 mg NOx	< 2 000 mg NOx
Numéro de performances	EM2118-03	EM2120-02	EM2820-03	EM2822-01
<b>Consommation de carburant</b>				
Charge de 100 % avec ventilateur – l/h (US gal/h)	742.7 (196.2)	742.7 (196.2)	646.4 (170.7)	646.4 (170.7)
Charge de 75 % avec ventilateur – l/h (US gal/h)	559.7 (147.8)	559.7 (147.8)	488.1 (128.9)	488.1 (128.9)
Charge de 50 % avec ventilateur – l/h (US gal/h)	408.2 (107.8)	408.2 (107.8)	357.9 (94.6)	357.9 (94.6)
Charge de 25 % avec ventilateur – l/h (US gal/h)	240.2 (63.5)	240.2 (63.5)	213.3 (56.4)	213.3 (56.4)
<b>Circuit de refroidissement</b>				
Restriction (système) du débit d'air du radiateur – kPa (in, eau)	0.12 (0.48)	0.12 (0.48)	0.12 (0.48)	0.12 (0.48)
Débit d'air du radiateur – m <sup>3</sup> /min (cfm)	3026 (106862)	3026 (106862)	3026 (106862)	3026 (106862)
Contenance de liquide de refroidissement moteur – l (US gal)	233.2 (61.6)	233.2 (61.6)	233.2 (61.6)	233.2 (61.6)
Contenance de liquide de refroidissement du radiateur – l (US gal)	201.5 (53.2)	201.5 (53.2)	201.5 (53.2)	201.5 (53.2)
Contenance de liquide de refroidissement totale – l (US gal)	434.7 (114.8)	434.7 (114.8)	434.7 (114.8)	434.7 (114.8)
<b>Air d'admission</b>				
Débit d'admission de l'air de combustion – m <sup>3</sup> /min (cfm)	240.6 (8495.3)	240.6 (8495.3)	220.7 (7792.3)	220.7 (7792.3)
<b>Système d'échappement</b>				
Température des gaz dans le tuyau d'échappement – °C (°F)	489.6 (913.3)	489.6 (913.3)	436.7 (818.1)	436.7 (818.1)
Débit des gaz d'échappement – m <sup>3</sup> /min (cfm)	649.5 (22935.1)	649.5 (22935.1)	549.4 (19398.1)	549.4 (19398.1)
Contre-pression dans le Système d'échappement (maxi acceptable) – kPa (in, eau)	6.7 (27.0)	6.7 (27.0)	6.7 (27.0)	6.7 (27.0)
<b>Dégagement de chaleur</b>				
Rejet de la chaleur vers l'eau des chemises – kW (Btu/min)	918 (52221)	918 (52221)	802 (45584)	802 (45584)
Rejet de la chaleur vers l'échappement (total) – kW (Btu/min)	2961 (168368)	2961 (168368)	2561 (145654)	2561 (145654)
Rejet de la chaleur vers le refroidisseur d'admission – kW (Btu/min)	1013 (57585)	1013 (57585)	831 (47265)	831 (47265)
Rejet de la chaleur à l'atmosphère par le moteur – kW (Btu/min)	167 (9477)	167 (9477)	225 (12816)	225 (12816)
Rejet de la chaleur par l'alternateur – kW (Btu/min)	105 (5948)	105 (5948)	92 (5243)	92 (5243)
<b>Émissions* (nominales)</b>				
NOx mg/Nm <sup>3</sup> (g/hp-h)	2232.3 (4.98)	2232.3 (4.98)	1785.6 (3.77)	1785.6 (3.77)
CO mg/Nm <sup>3</sup> (g/hp-h)	408.2 (0.88)	408.2 (0.88)	329.8 (0.70)	329.8 (0.70)
HC mg/Nm <sup>3</sup> (g/hp-h)	25.3 (0.06)	25.3 (0.06)	33.5 (0.08)	33.5 (0.08)
PM mg/Nm <sup>3</sup> (g/hp-h)	22.9 (0.06)	22.9 (0.06)	35.7 (0.09)	35.7 (0.09)
<b>Émissions* (variation potentielle du site)</b>				
NOx mg/Nm <sup>3</sup> (g/hp-h)	2678.8 (5.98)	2678.8 (5.98)	1999.9 (4.23)	1999.9 (4.23)
CO mg/Nm <sup>3</sup> (g/hp-h)	571.5 (1.24)	571.5 (1.24)	593.6 (1.26)	593.6 (1.26)
HC mg/Nm <sup>3</sup> (g/hp-h)	33.6 (0.08)	33.6 (0.08)	44.6 (0.11)	44.6 (0.11)
PM mg/Nm <sup>3</sup> (g/hp-h)	32.1 (0.08)	32.1 (0.08)	49.9 (0.13)	49.9 (0.13)

Les niveaux \*mg/Nm<sup>3</sup> sont corrigés à 5 % O<sub>2</sub>. Contacter votre concessionnaire Cat local pour plus amples informations.

## Poids et dimensions



Notation de veille kVA	Dim. « A » mm (in)	Dim. « B » mm (in)	Dim. « C » mm (in)	Poids à sec kg (lb)
3500	9224 (363.1)	2640 (104.0)	3342 (131.6)	24 000 (52,911)
3000	8973 (353.3)	2640 (104.0)	3342 (131.6)	21 600 (47,620)

**Nota :** Pour référence uniquement. Ne pas utiliser à des fins de conception d'installation. Veuillez contacter votre concessionnaire Cat local pour les poids et dimensions exacts.

## Définitions des puissances nominales

### Secours

Sortie disponible avec une charge variable pendant la durée d'interruption de l'alimentation à partir de la source normale. La puissance de secours moyenne fournie correspond à 70 % de la puissance électrique nominale de secours. Un fonctionnement type correspond à 200 heures par an, avec une utilisation maximale prévue de 500 heures par an.

### Mission critique

Sortie disponible avec une charge variable pendant la durée d'interruption de l'alimentation à partir de la source normale. La puissance de secours moyenne fournie correspond à 85 % de la puissance électrique nominale pour mission critique. Un fonctionnement type correspond à 200 heures par an, avec une utilisation maximale prévue de 500 heures par an.

### Normes et codes applicables

AS 1359, IBC, IEC 60034-1, ISO 3046, ISO 8528, NEMA MG1-22, NEMA MG1-33, 2014/35/EU, 2006/42/EC, 2014/30/EU et facilite la conformité aux normes NFPA 37, NFPA 70, NFPA 99, NFPA 110.

**Nota :** Les codes peuvent ne pas être disponibles dans toutes les configurations de modèle. Veuillez consulter votre concessionnaire Cat local pour vérifier la disponibilité.

### Applications informatiques

- Toutes les puissances nominales sont conformes aux normes Tier III/Tier IV suivant les exigences de l'Uptime Institute.
- Toutes les puissances nominales sont conformes aux normes ANSI/TIA-942 pour les centres informatiques de classe 1 à de classe 4.

### Taux d'injection

Consommation de carburant conformément à la norme ISO 3046-1, à partir d'huile de carburant d'une densité de 35 °API [16 °C (60 °F)] ayant un LHV de 42 780 kJ/kg (18 390 Btu/lb) pour une température de 15 °C (59 °F) et un poids de 850 g/litre (7,0936 lbs/US gal) Toutes les consommations de carburant de se référer à nominal la puissance du moteur.

[www.cat.com/electricpower](http://www.cat.com/electricpower)

©2023 Caterpillar

Tous droits réservés.

Matériaux et spécifications sujets à modification sans préavis.

Le système international d'unités (SI) est utilisé dans cette publication.

CAT, CATERPILLAR, LET'S DO THE WORK, leurs logos respectifs, la couleur « Caterpillar Corporate Yellow », les habillages commerciaux « Power Edge » et « Modern Hex » Cat, ainsi que l'identité visuelle de l'entreprise et des produits qui figurent dans le présent document, sont des marques déposées de Caterpillar qui ne peuvent pas être utilisées sans autorisation.