

# 914K/920K

## CARREGADEIRAS



---

	<b>914K</b>	<b>920K</b>
<b>Potência Bruta Máxima*</b>	75 kW (100 hp)	75 kW (100 hp)
<b>Peso Operacional</b>	8.908 kg (19.633 lb)	9.141 kg (20.146 lb)
<b>Capacidades da Caçamba</b>	1,6 a 3,5 m <sup>3</sup> (2,1 a 4,6 yd <sup>3</sup> )	1,6 a 3,5 m <sup>3</sup> (2,1 a 4,6 yd <sup>3</sup> )

\*O Motor Cat® C4.4 atende aos padrões de emissões MAR-1 do Brasil, equivalentes ao Tier 3 do EPA (Environmental Protection Agency, Órgão de Proteção Ambiental) dos EUA/Estágio IIIA da UE.



A nova linha de carregadeiras de rodas compactas Cat® oferece uma capacidade maior do que a geração anterior de pás-carregadeiras com mais potência, mais capacidade e mais recursos voltados para os clientes.

# CAT® 914K/920K

VOLTADAS PARA OS CLIENTES



## CARREGADEIRAS FEITAS PARA PRODUZIR MAIS

As carregadeiras Cat foram criadas tendo a eficiência como objetivo, oferecendo o melhor em:



**CONFIABILIDADE**



**FACILIDADE DE MANUTENÇÃO**



**DURABILIDADE**



**EFICIÊNCIA DE COMBUSTÍVEL**



**PRODUTIVIDADE**

Tenha uma experiência de desempenho superior, reduzindo os custos em geral.

# RESULTADOS PRODUTIVOS

## TRABALHE DE FORMA MAIS INTELIGENTE E MOVA MUITO MAIS



### CAÇAMBAS CAT DA SÉRIE DESEMPENHO

Transporte mais e carregue com mais rapidez para que cada passada atinja a eficiência máxima. **Laterais arredondadas, um piso mais longo e um ângulo aberto** fazem delas as melhores caçambas do setor.

### ACOPLADOR OU SEM ACOPLADOR

Diversas opções de acessórios da ferramenta de trabalho estão disponíveis nas interfaces de acopladores Pinados, Cat IT e Cat Fusion™.



### ARTICULAÇÃO DA PÁ-CARREGADEIRA COM BARRA EM Z OTIMIZADA

A articulação da Barra em Z Otimizada patenteada pela Caterpillar oferece a opção mais eficiente de desagregação e paralelismo para o que quer que seu trabalho exija.

### DESENGATES AUTOMÁTICOS COM AMORTECIMENTO

Trabalhe com mais rapidez e com mais conforto com uma inclinação para **coleta suave** e desengates automáticos de levantamento. Ajustável durante o movimento para as mudanças que ocorrem durante o dia.

# TECNOLOGIA INTEGRADA

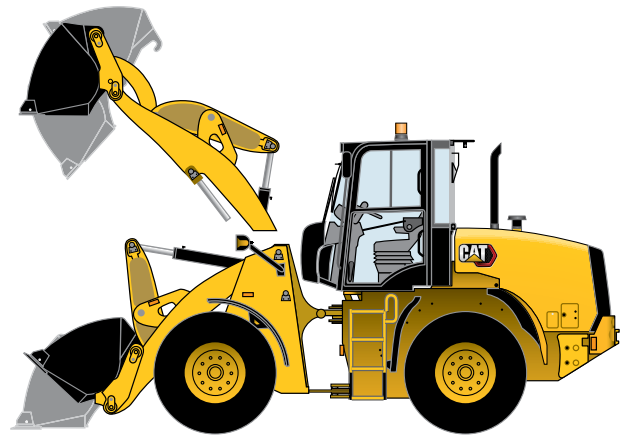
## TRABALHANDO PARA VOCÊ NOS BASTIDORES

### DESENGATES AUTOMÁTICOS DE INCLINAÇÃO E LEVANTAMENTO COM AMORTECIMENTO\* DE COLETA SUAVE PARA CONFORTO DO OPERADOR

Fácil, **pressione para ajustar** os pontos de ajuste dos recursos de inclinação e levantamento, tornando o trabalho de ciclos repetitivos mais rápido.

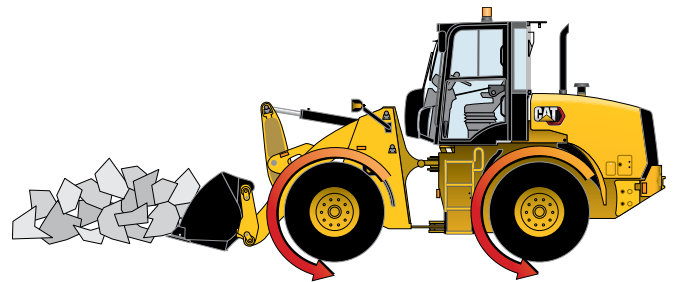
A tecnologia incorporada torna o trabalho mais fácil, com menos fadiga para o operador; padrão na 920K.

*\*O amortecimento não está disponível na 914K.*



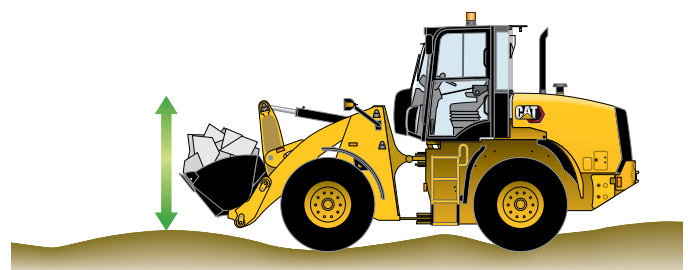
### FORÇA DE TRAÇÃO NAS RODAS - CONTROLE DE TORQUE NAS RODAS PARA ECONOMIZAR A VIDA DO PNEU

O Controle de Força de Tração nas Rodas é uma forma rápida de ajustar o torque nos pneus para **deslizar menos e reduzir o desgaste dos pneus**. O toque em um botão ajusta o aumento de potência para condições em ambientes secos ou a diminuição para lama ou neve, diminuindo o custo de operação em geral.



### ABSORÇÃO DE IMPACTOS PARA RETENÇÃO DE MATERIAL

A Absorção de Impactos funciona como um amortecedor de choques sensível à velocidade para braços de levantamento, melhorando a **qualidade dos deslocamentos** em terrenos irregulares, fornecendo uma melhor retenção de material e a melhor opção de conforto disponível para o operador.



# TREM DE FORÇA DURÁVEL

RECURSOS PADRÃO E OPCIONAIS PARA CADA APLICAÇÃO



## DIFERENCIAIS DE TRAVAMENTO

Os eixos diferenciais de trava dupla padrão criam o máximo em tração nas diversas condições de solo apenas com o pressionamento de um botão do joystick.



## LED OU LUZES HALÓGENAS

Comece cedo, termine tarde com os pacotes de LEDs e Luzes halógenas.



## COBERTURA ONDE REALMENTE IMPORTA

Opções de para-lamas para todas as condições e aplicações. Básica para trabalhos em geral, cobertura completa com para-lamas estendidos para trabalho pesado na neve ou lama.



## PROJETADA PARA UM PADRÃO SUPERIOR

Ofertas disponíveis de carregadeiras de rodas compactas Cat:

- + DIFERENCIAIS DE EIXO DE TRAVAMENTO
- + OPÇÕES DE PNEUS PARA CADA APLICAÇÃO, OS TAMANHOS VARIAM DE 17,5" A 20,5"
- + CONTROLE DE DESLIZAMENTO PARA APLICAÇÕES DE FERRAMENTAS AUXILIARES DE BAIXA VELOCIDADE DA MÁQUINA COMO VASSOURAS E FERRAMENTAS PARA NEVE
- + VÁLVULA DE PÁ-CARREGADEIRA COM COMPENSAÇÃO DE PRESSÃO PARA TRABALHAR A UMA VELOCIDADE MAIS BAIXA
- + ABSORÇÃO DE IMPACTOS ATIVADA POR VELOCIDADE (OPCIONAL)



## COBERTURA DO MOTOR

### ACESSO DE MANUTENÇÃO SEM ESFORÇO



#### HIDRÁULICA E CONTROLES

O sistema eletro-hidráulico de última geração proporciona baixo esforço, controle preciso com tempos de ciclo mais rápidos. O joystick multifuncional ajuda a manter os olhos no trabalho.

#### PRODUTIVIDADE

Potência Eficiente com suas altas cargas de tombamento com giro total, forças de desagregação potentes e potência do motor aprimorada, a Série K oferece uma solução balanceada para todas as aplicações do cliente.



#### FÁCIL MANUTENÇÃO

Todos os itens de manutenção regulares são fáceis de alcançar, facilitando a manutenção.



#### EFICIÊNCIA DE COMBUSTÍVEL

O Modo Econômico e um ventilador de arrefecimento sob demanda fazem da máquina uma carregadeira potente e com eficiência de combustível.

#### VENTILADOR REVERSÍVEL

Mantenha-o limpo e fresco com a opção de ventilador reversível automático com depuração manual, se necessário.

# COMPARTIMENTO DO OPERADOR

VISIBILIDADE, ERGONOMIA E CONFORTO DE PRIMEIRA CLASSE

## INTERRUPTORES E PAINEL COLORIDO

Todas as informações necessárias com os recursos adicionais da máquina ao seu alcance.



## CÂMERA RETROVISORA

Monitore todo o local de trabalho com uma câmera de visão traseira opcional.



## JOYSTICKS

Opções para o trabalho realizado com caçambas e garfos para acessórios complexos, com dois, três ou quatro joysticks de válvulas.

## SISTEMA DE SEGURANÇA

Impeça o uso não autorizado da máquina com o sistema de segurança opcional.



# OPÇÕES NAS PONTAS DOS DEDOS

- |   |  |                                     |
|---|--|-------------------------------------|
| 1) Trava do Implemento                                | 5) Limpador de Para-brisa Traseiro             | 9) Chave Interruptora               |
| 2) Acoplador Rápido*                                  | 6) Interruptor de Teste da Direção Secundária* | 10) Controles HVAC*                 |
| 3) Componentes Eletrônicos da Ferramenta de Trabalho* | 7) Controle de Deslizamento*                   | 11) Ventilador Reversível*          |
| 4) Descongelamento Traseiro                           | 8) Transmissão Alta/Baixa**                    | * Opcional em algumas configurações |
|   |  | ** Disponível somente na 920K       |



- A Absorção de Impactos\*
- B Ajuste de Desengate Automático de Inclinação\*
- C Ajuste do Desengate Automático de Levantamento\*
- D Controle de Implementos do Braço da Pá-carregadeira\*
- E Ajuste do Bloqueio do Acelerador/Desaceleração\*
- F Reinício do Bloqueio do Acelerador/Aceleração\*
- G Controle da Força de Tração nas Rodas\*
- H Controle de Resposta da Transmissão\*

\* Opcional em algumas configurações

O recurso de **Controle de Resposta de Transmissão** Hidrostática Seleccionável permite que o operador selecione um dos três modos para corresponder à resposta de comando da máquina conforme a preferência do operador, nível de habilidade e exigências da aplicação.

O recurso **Controle do Implemento do Braço da Pá-carregadeira** seleccionável possui três níveis de controle que proporcionam ao operador a capacidade de ajustar a agilidade de resposta das funções de levantamento e inclinação para um controle mais preciso e agressivo do implemento.



# ESCOLHA SUA CONFIGURAÇÃO

OPÇÕES PADRÃO E PERSONALIZADAS PARA CADA APLICAÇÃO

TAREFA → FERRAMENTA → MÁQUINA = EFICIÊNCIA MÁXIMA NO SEU LOCAL DE TRABALHO

RECURSO	CAÇAMBAS DE PROPÓSITO GERAL	CAÇAMBAS MULTIUSOS	CAÇAMBAS PARA MATERIAL LEVE	CAÇAMBAS DE DESPEJO ALTO	VASSOURAS	FERRAMENTAS PARA NEVE	GARFOS	BRAÇO DE MOVIMENTAÇÃO DE MATERIAIS	MANIPULADOR DE BIG BAG	MANIPULADOR DE FARDOS DE ALGODÃO, FENO
Capacidade de Resposta do Braço da Pá-carregadeira	✓	✓	✓	✓	✓	✓	✓	✓	✓	✓
Capacidade de Resposta da Transmissão	✓		✓	✓		✓				
Desengates Automáticos	✓	✓	✓	✓			✓	✓	✓	✓
Absorção de Impactos	✓		✓	✓			✓	✓	✓	✓
Fluxo Auxiliar		✓		✓	✓	✓				
Fluxo Contínuo					✓					
Força de Tração nas Rodas	✓	✓	✓	✓		✓				
Controle de Deslizamento					✓					

A disponibilidade das Ferramentas de Trabalho podem variar de acordo com a região. Consulte o revendedor Cat local.



## ACESSÓRIOS DAS FERRAMENTAS DE TRABALHO PARA CADA TRABALHO



OPÇÕES DE ACOPLADOR PARA IT, ISO E FUSION



CAÇAMBAS DE PROPÓSITO GERAL



CAÇAMBAS MULTIUSOS



CAÇAMBAS PARA MATERIAL LEVE



CAÇAMBAS DE DESPEJO ALTO



VASSOURAS COLETORAS E ANGULARES



ARADOS PARA NEVE



SNOW PUSHES



GARFOS



BRAÇOS DE MOVIMENTAÇÃO DE MATERIAIS



A hidráulica auxiliar está disponível em modelos de empurrar ou parafusada para conectar encaixes ao seu Acessório de Cat Work Tools favorito. O controle da ferramenta elétrica da cabine oferece opções exclusivas, quando necessário.



MANIPULADOR DE BIG BAG



MANIPULADOR DE FARDOS DE ALGODÃO, FENO

# CONFIGURADO PARA O SUCESSO

OPÇÕES EXCLUSIVAS PARA TRABALHO EXCLUSIVO\*



- 1) Protetor do Cárter
- 2) Protetor do Trem de Força
- 3) Protetor de Engate
- 4) Protetor do Eixo de Comando
- 5) Protetor do Farol Dianteiro
- 6) Ventilador Reversível\*



- 1) Caçambas Adaptadas ao Desempenho
- 2) Opções Pinadas ou de Acopladores
- 3) Opções de Pneu
- 4) Contrapesos Específicos

\*Os equipamentos opcionais podem variar dependendo da região. Consulte o revendedor Cat local.

## GRANDES OPÇÕES, PÁ-CARREGADEIRA COMPACTA

Pacotes de configuração dedicados, adequados para sua aplicação. Quando o tempo de atividade for essencial, escolha opções que seu local de trabalho exige para tirar o máximo de proveito da pá-carregadeira Cat.



# INFORMAÇÕES EM TEMPO REAL DO CAT LINK

## ELIMINA AS SUPOSIÇÕES NOS TRABALHOS DE GERENCIAMENTO DOS EQUIPAMENTOS

O hardware Cat Link (Product Link™) e o software (VisionLink®) trabalham juntos para que as informações do equipamento estejam sempre disponíveis. Obtenha acesso em tempo real às informações sobre cada máquina da sua frota em qualquer local de trabalho, independentemente do tamanho da operação ou das marcas de equipamentos com as quais você trabalha.

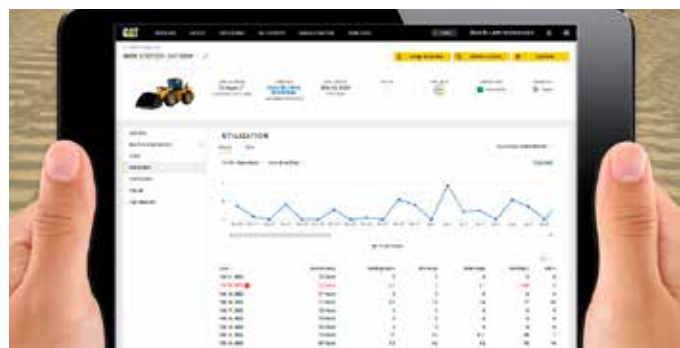


### PRODUCT LINK

Controle a localização de ativos, as horas, o uso de combustível, os códigos de diagnóstico, o tempo de inatividade e muito mais para melhorar a produtividade e diminuir os custos de operação. A conectividade celular é padrão de fábrica. A conectividade por satélite está disponível.

### VISIONLINK

Usando a interface do VisionLink online, você pode ter uma visão coletiva comum das suas informações, facilitando o gerenciamento de uma frota mista e a tomada de decisões informadas.



### MY.CAT.COM

Também é possível acessar as informações da Caterpillar e do revendedor Cat em my.cat.com. My.cat.com fornece a você acesso a programações de manutenção preventiva (PM, preventative maintenance), peças e registros de manutenção, cobertura de garantia e muito mais - com um único login. Além disso, você pode vincular-se diretamente à sua conta do VisionLink.



### RENOMADO SUPORTE DO REVENDEDOR CAT

Confie no revendedor Cat para ajudar você em cada etapa do caminho, com vendas de máquinas novas ou usadas, opções de recondiçãoamento ou locação para atender às necessidades dos negócios.



# Especificações das Carregadeiras 914K/920K

## Motor

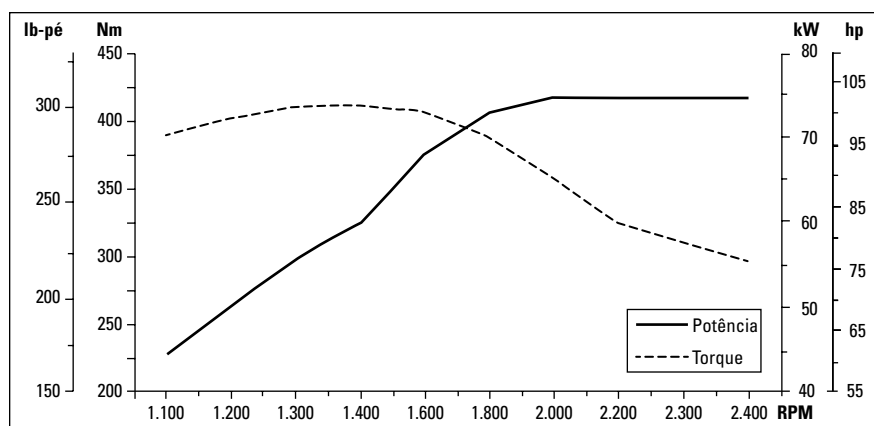
Cat® C4.4	914K		920K	
Potência Bruta Máxima	2.350 rpm		2.350 rpm	
ISO 14396	75 kW	100 hp	75 kW	100 hp
ISO 14396 (métrico)	102 hp		102 hp	
Potência Líquida Nominal	2.200 rpm		2.200 rpm	
SAE J1349	73 kW	98 hp	73 kW	98 hp
ISO 9249	74 kW	99 hp	74 kW	99 hp
Torque Bruto Máximo				
SAE J1995	415 Nm	306 lb-pé	415 Nm	306 lb-pé
ISO 14396	410 Nm	302 lb-pé	410 Nm	302 lb-pé
Torque Líquido Máximo				
SAE J1349	400 Nm	295 lb-pé	400 Nm	295 lb-pé
ISO 9249	405 Nm	299 lb-pé	405 Nm	299 lb-pé
Deslocamento	4,4 l	268 pol <sup>3</sup>	4,4 l	268 pol <sup>3</sup>
Diâmetro Interno	105 mm	4,13 pol	105 mm	4,13 pol
Curso	127 mm	5,00 pol	105 mm	5,00 pol

As classificações de potência líquida são testadas em condições de referência do padrão especificado em vigor no momento da fabricação.

- A potência líquida anunciada é a potência disponível no volante do motor quando o motor está equipado com ventilador, filtro de ar, silenciador e alternador.
- O motor Cat C4.4 atende aos padrões de emissões MAR-1 do Brasil, equivalentes ao Tier 3 do EPA dos EUA/Estágio IIIA da UE.

## Torque do Motor

### 914K/920K



## Cabine



- ROPS: ISO 3471:2008.
- FOPS: ISO 3449:2005 Nível II.
- O Nível de Pressão Sonora dinâmica declarados para o operador segundo a ISO 6396:2008\* é de 77 dB(A) com as portas e janelas fechadas e com a cabine devidamente instalada e mantida.
- O nível declarado de potência sonora externa é de 103 dB(A) quando o valor é medido de acordo com os procedimentos de teste dinâmico e as condições especificadas na ISO 6396:2008.

\* As medidas foram realizadas com as portas e os vidros da cabine fechados.

## Sistema Hidráulico da Pá-carregadeira



- O sistema de implemento da 914K e 920K usa uma bomba de deslocamento variável com detecção de carga dedicada.
- A articulação da pá-carregadeira usa dois cilindros de levantamento de duplo efeito e um cilindro de inclinação de duplo efeito.

	914K		920K	
Fluxo Máximo - Bomba do Implemento	148 l/min	39 gal/min	148 l/min	39 gal/min
Fluxo Máximo de 3ª Função Padrão	95 l/min	25 gal/min	95 l/min	25 gal/min
Fluxo Máximo Alto da 3ª Função	120 l/min	32 gal/min	135 l/min	36 gal/min
Fluxo Máximo da 4ª Função	95 l/min	25 gal/min	95 l/min	25 gal/min
Pressão Máxima de Trabalho - Bomba do Implemento	28.000 kPa	4.061 lb/pol <sup>2</sup>	28.000 kPa	4.061 lb/pol <sup>2</sup>
Pressão de Alívio - Cilindro de Inclinação	32.000 kPa	4.641 lb/pol <sup>2</sup>	32.000 kPa	4.641 lb/pol <sup>2</sup>
Pressão de Trabalho Máxima da 3ª e 4ª Funções	28.000 kPa	4.061 lb/pol <sup>2</sup>	28.000 kPa	4.061 lb/pol <sup>2</sup>
Pressão de Alívio da 3ª e 4ª Funções	25.000 kPa	3.626 lb/pol <sup>2</sup>	32.000 kPa	4.641 lb/pol <sup>2</sup>
Cilindro de Levantamento: Duplo Efeito				
Diâmetro Interno	100 mm	3,9 pol	110 mm	4,3 pol
Diâmetro da Haste	60 mm	2,4 pol	60 mm	2,4 pol
Curso	593 mm	23,3 pol	547 mm	21,5 pol
Cilindro de Inclinação: Duplo Efeito				
Diâmetro Interno	100 mm	3,9 pol	110 mm	4,3 pol
Diâmetro da Haste	60 mm	2,4 pol	60 mm	2,4 pol
Curso	578 mm	22,8 pol	581 mm	22,9 pol
Tempos de Ciclo				
Levantar (nível do solo para levantamento máximo)	5,2 segundos		4,8 segundos	
Despejo (na altura de levantamento máximo)	1,4 segundos		1,8 segundos	
Retroinclinação	2,2 segundos		2,2 segundos	
Flutuação para Baixo (levantamento máximo para nível do solo)	3,7 segundos		2,7 segundos	
Tempo Total de Ciclo	12,5 segundos		11,5 segundos	

# Especificações das Carregadeiras 914K/920K

## Trem de Força



- A trava do diferencial pode ser engatada em movimento com torque total até 2,5 km/h (1,6 mph) e permanece ativa até 10 km/h (6,3 mph).

	914K	920K
Eixo Frontal	Fixo	Fixo
Auxílio à Tração	Diferencial de travamento (padrão)	Diferencial de travamento (padrão)
Eixo Traseiro	Oscilante	Oscilante
Oscilação	$\pm 11^\circ$	$\pm 11^\circ$
Auxílio à tração	Diferencial de travamento (padrão)	Diferencial de travamento (padrão)
Freios		
Serviço	Disco em banho de óleo interno	Disco em banho de óleo interno
Estacionar	Liberado por mola, acionado por cabo	Liberado por mola, acionado por cabo

## Transmissão



- \* O controle do mecanismo transportador permite o controle de velocidade desde parada até 10 km/h (6,3 mph).

	914K		920K	
Avanço e Ré				
Controle de Deslizamento*	10 km/h	6,3 mph	10 km/h	6,3 mph
Faixa de Velocidade 1	10 km/h	6,3 mph	10 km/h	6,3 mph
Faixa de Velocidade 2	20 km/h	12,5 mph	20 km/h	12,5 mph
Faixa de Velocidade 3	—	—	40 km/h	25 mph

## Direção



- O sistema de direção da 914K e 920K usa uma bomba de deslocamento variável com detecção de carga dedicada.
- O sistema de direção usa dois cilindros de direção de duplo efeito.

	914K		920K	
Ângulo de Articulação de Direção (cada direção)	40°		40°	
Cilindro de Direção: Duplo Efeito				
Diâmetro Interno	60 mm	2,4 pol	60 mm	2,4 pol
Diâmetro da Haste	35 mm	1,4 pol	35 mm	1,4 pol
Curso	400 mm	15,7 pol	400 mm	15,7 pol
Fluxo Máximo - Bomba de Direção	82 l/min	22 gal/min	82 l/min	22 gal/min
Pressão Máxima de Trabalho - Bomba de Direção	20.000 kPa	2.901 lb/pol <sup>2</sup>	20.000 kPa	2.901 lb/pol <sup>2</sup>
Torque de Direção Máximo				
0° (máquina reta)	50.375 Nm	37.155 lb-pé	57.630 Nm	42.506 lb-pé
40° (giro completo)	37.620 Nm	27.747 lb-pé	42.570 Nm	31.398 lb-pé
Tempos de Ciclo de Direção (totalmente à esquerda para totalmente à direita)				
A 2.350 rpm: Velocidade do Volante de Direção em 90 rpm	2,3 segundos		2,3 segundos	
Número de Giros do Volante de Direção				
Totalmente à Esquerda para Totalmente à Direita ou Totalmente à Direita para Totalmente à Esquerda	3,4 giros		3,4 giros	

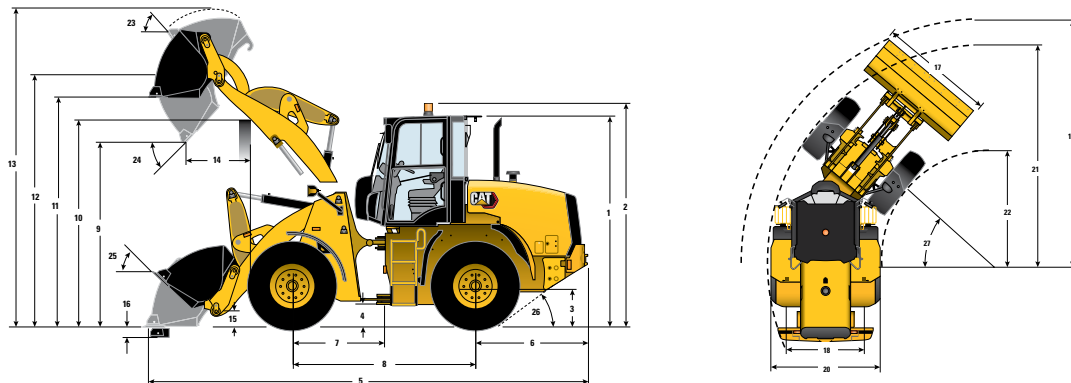
## Capacidades de Reabastecimento em Serviço

	914K		920K	
Tanque de Combustível	154 l	40,7 gal	154 l	40,7 gal
Sistema de Arrefecimento	21,5 l	5,7 gal	21,5 l	5,7 gal
Cárter do Motor	9 l	2,4 gal	9 l	2,4 gal
Eixo Frontal	7,5 l	2,0 gal	12,5 l	3,3 gal
Eixo Traseiro	7,5 l	2,0 gal	12,5 l	3,3 gal
Sistema Hidráulico (incluindo tanque)	98 l	25,9 gal	98 l	25,9 gal
Reservatório Hidráulico	55 l	14,5 gal	55 l	14,5 gal
Transmissão	3,4 l	0,9 gal	3,4 l	0,9 gal

# Especificações das Carregadeiras 914K/920K

## Dimensões com Caçamba

Todas as dimensões são aproximadas. As dimensões variarão de acordo com a caçamba e os pneus escolhidos. Consulte Especificação de Operação com Caçambas.



\*Varia de acordo com a caçamba.

\*\*Varia de acordo com o pneu.

### 914K - Levantamento Padrão

	Pinado	IT
** 1 Altura: Solo até a Cabine	3.098 mm (10 pés 1 pol)	3.098 mm (10 pés 1 pol)
** 2 Altura: Solo até o Farol	3.288 mm (10 pés 9 pol)	3.288 mm (10 pés 9 pol)
** 3 Altura: Solo até o Centro do Eixo	645 mm (2 pés 1 pol)	645 mm (2 pés 1 pol)
** 4 Altura: Vão Livre Sobre o Solo	410 mm (1 pés 4 pol)	410 mm (1 pés 4 pol)
* 5 Comprimento: Total	6.286 mm (20 pés 7 pol)	6.392 mm (20 pés 11 pol)
6 Comprimento: Eixo Traseiro até o Para-choque	1.600 mm (5 pés 2 pol)	1.600 mm (5 pés 2 pol)
7 Comprimento: Engate até o Eixo Frontal	1.300 mm (4 pés 3 pol)	1.300 mm (4 pés 3 pol)
8 Comprimento: Distância entre Eixos	2.600 mm (8 pés 6 pol)	2.600 mm (8 pés 6 pol)
* 9 Folga: Caçamba a 45°	2.825 mm (9 pés 3 pol)	2.754 mm (9 pés 0 pol)
** 10 Folga: Carga pela Altura	3.320 mm (10 pés 10 pol)	3.320 mm (10 pés 10 pol)
** 11 Folga: Caçamba no Nível	3.452 mm (11 pés 3 pol)	3.451 mm (11 pés 3 pol)
** 12 Altura: Pino da Caçamba	3.706 mm (12 pés 1 pol)	3.706 mm (12 pés 1 pol)
** 13 Altura: Total	4.626 mm (15 pés 2 pol)	4.686 mm (15 pés 4 pol)
* 14 Alcance: Caçamba a 45°	789 mm (2 pés 7 pol)	867 mm (2 pés 10 pol)
15 Altura de Transporte: Pino da Caçamba	321 mm (1 pés 0 pol)	320 mm (1 pés 0 pol)
** 16 Profundidade de Escavação	84 mm (0 pés 3,2 pol)	84 mm (0 pés 3,3 pol)
17 Largura: Caçamba	2.401 mm (7 pés 10 pol)	2.401 mm (7 pés 10 pol)
18 Largura: Pista Central	1.800 mm (5 pés 10 pol)	1.800 mm (5 pés 10 pol)
19 Raio de Giro: Sobre a Caçamba	5.200 mm (17 pés 0 pol)	5.232 mm (17 pés 1 pol)
20 Largura: Sobre os Pneus	2.259 mm (7 pés 4 pol)	2.259 mm (7 pés 4 pol)
21 Raio de Giro: Parte Externa dos Pneus	7.308 mm (23 pés 11 pol)	6.895 mm (22 pés 7 pol)
22 Raio de Giro: Parte Interna dos Pneus	6.206 mm (20 pés 4 pol)	5.833 mm (19 pés 1 pol)
23 Ângulo de Movimentação com Levantamento Total	57°	57°
24 Ângulo de Despejo com Levantamento Total	47°	48°
25 Ângulo de Movimentação no Transporte	41°	41°
26 Ângulo de Partida	33°	33°
27 Ângulo de Articulação	40°	40°
Peso Operacional	8.908 kg (19.633 lb)	9.112 kg (20.083 lb)

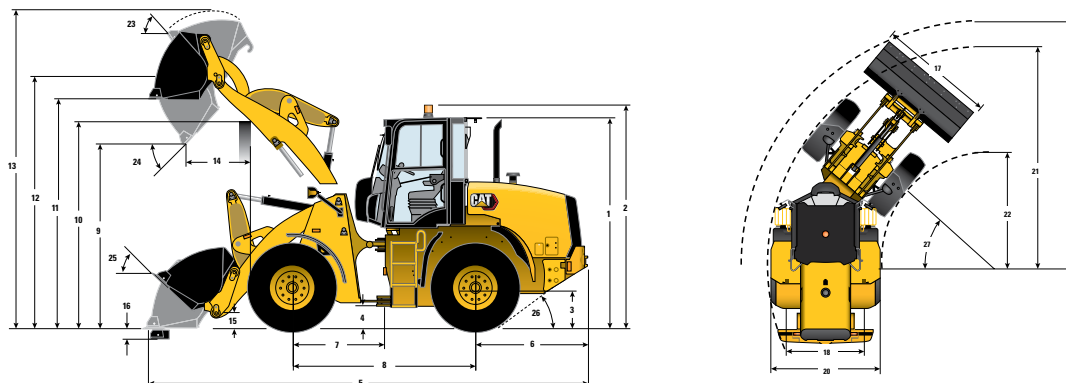
As dimensões listadas são para uma máquina configurada com uma caçamba de propósito geral, borda cortante parafusada, proteção padrão, operador de 80 kg (176 lb), fluidos completos, 1.200 kg (2.645 lb) de contrapeso quando equipado com o acoplador (IT/ISO/Fusion) e pneus Michelin 17.5 R25 (L3) XHA2.



# Especificações das Carregadeiras 914K/920K

## Dimensões com Caçamba

Todas as dimensões são aproximadas. As dimensões variarão de acordo com a caçamba e os pneus escolhidos. Consulte Especificação de Operação com Caçambas.



\*Varia de acordo com a caçamba.

\*\*Varia de acordo com o pneu.



### 920K - Levantamento Padrão

	Pinado	IT	Fusion
** 1 Altura: Solo até a Cabine	3.115 mm (10 pés 2 pol)	3.115 mm (10 pés 2 pol)	3.110 mm (10 pés 2 pol)
** 2 Altura: Solo até o Farol	3.305 mm (10 pés 10 pol)	3.305 mm (10 pés 10 pol)	3.300 mm (10 pés 9 pol)
** 3 Altura: Solo até o Centro do Eixo	645 mm (2 pés 1 pol)	645 mm (2 pés 1 pol)	640 mm (2 pés 1 pol)
** 4 Altura: Vão Livre Sobre o Solo	443 mm (1 pés 5 pol)	443 mm (1 pés 5 pol)	438 mm (1 pés 5 pol)
* 5 Comprimento: Total	6.612 mm (21 pés 8 pol)	6.714 mm (22 pés 0 pol)	6.829 mm (22 pés 4 pol)
6 Comprimento: Eixo Traseiro até o Para-choque	1.615 mm (5 pés 3 pol)	1.615 mm (5 pés 3 pol)	1.615 mm (5 pés 3 pol)
7 Comprimento: Engate até o Eixo Frontal	1.350 mm (4 pés 5 pol)	1.350 mm (4 pés 5 pol)	1.350 mm (4 pés 5 pol)
8 Comprimento: Distância entre Eixos	2.700 mm (8 pés 10 pol)	2.700 mm (8 pés 10 pol)	2.700 mm (8 pés 10 pol)
* 9 Folga: Caçamba a 45°	2.862 mm (9 pés 4 pol)	2.785 mm (9 pés 1 pol)	2.708 mm (8 pés 10 pol)
** 10 Folga: Carga pela Altura	3.386 mm (11 pés 1 pol)	3.386 mm (11 pés 1 pol)	3.381 mm (11 pés 1 pol)
** 11 Folga: Caçamba no Nível	3.568 mm (11 pés 8 pol)	3.568 mm (11 pés 8 pol)	3.493 mm (11 pés 5 pol)
** 12 Altura: Pino da Caçamba	3.823 mm (12 pés 6 pol)	3.823 mm (12 pés 6 pol)	3.818 mm (12 pés 6 pol)
** 13 Altura: Total	4.864 mm (15 pés 11 pol)	4.933 mm (16 pés 2 pol)	4.857 mm (15 pés 11 pol)
* 14 Alcance: Caçamba a 45°	900 mm (2 pés 11 pol)	964 mm (3 pés 1 pol)	972 mm (3 pés 2 pol)
15 Altura de Transporte: Pino da Caçamba	357 mm (1 pés 2 pol)	355 mm (1 pés 1 pol)	355 mm (1 pés 1 pol)
** 16 Profundidade de Escavação	55 mm (0 pés 2,1 pol)	55 mm (0 pés 2,1 pol)	131 mm (0 pés 5,1 pol)
17 Largura: Caçamba	2.401 mm (7 pés 10 pol)	2.401 mm (7 pés 10 pol)	2.450 mm (8 pés 0 pol)
18 Largura: Pista Central	1.800 mm (5 pés 10 pol)	1.800 mm (5 pés 10 pol)	1.800 mm (5 pés 10 pol)
19 Raio de Giro: Sobre a Caçamba	5.400 mm (17 pés 8 pol)	5.434 mm (17 pés 9 pol)	5.483 mm (17 pés 11 pol)
20 Largura: Sobre os Pneus	2.259 mm (7 pés 4 pol)	2.259 mm (7 pés 4 pol)	2.259 mm (7 pés 4 pol)
21 Raio de Giro: Parte Externa dos Pneus	6.977 mm (22 pés 10 pol)	6.541 mm (21 pés 5 pol)	6.133 mm (20 pés 1 pol)
22 Raio de Giro: Parte Interna dos Pneus	5.937 mm (19 pés 5 pol)	5.542 mm (18 pés 2 pol)	5.186 mm (17 pés 0 pol)
23 Ângulo de Movimentação com Levantamento Total	55°	54°	56°
24 Ângulo de Despejo com Levantamento Total	46°	47°	46°
25 Ângulo de Movimentação no Transporte	44°	43°	45°
26 Ângulo de Partida	33°	33°	33°
27 Ângulo de Articulação	40°	40°	40°
Peso Operacional	9.141 kg (20.146 lb)	9.366 kg (20.641 lb)	9.354 kg (20.615 lb)

As dimensões listadas são para uma máquina configurada com uma caçamba de propósito geral, borda cortante parafusada, proteção padrão, operador de 80 kg (176 lb), fluidos completos, 1.200 kg (2.645 lb) de contrapeso quando equipado com o acoplador (IT/ISO/Fusion) e pneus Michelin 17.5 R25 (L3) XHA2.

# Especificações das Carregadeiras 914K/920K

## Especificação de Operação da 914K com Caçambas

		Caçambas de Propósito Geral			
					
		Pinado		IT	
Capacidade Nominal 100% (incluindo BOCE)	m <sup>3</sup> (yd <sup>3</sup> )	1,6 (2,1)	1,9 (2,5)	1,6 (2,1)	1,9 (2,5)
Capacidade Nominal 110% (incluindo BOCE)	m <sup>3</sup> (yd <sup>3</sup> )	1,7 (2,2)	2 (2,6)	1,7 (2,2)	2 (2,6)
Capacidade Rasa	m <sup>3</sup> (yd <sup>3</sup> )	1,45 (1,9)	1,75 (2,3)	1,45 (1,9)	1,75 (2,3)
<b>17</b> Largura: Caçamba	mm (pés/pol)	2.401 (7 pés 10 pol)	2.401 (7 pés 10 pol)	2.401 (7 pés 10 pol)	2.401 (7 pés 10 pol)
Densidade Nominal do Material, Fator de Enchimento de 100%	kg/m <sup>3</sup> (lb/yd <sup>3</sup> )	1.939 (3.256)	1.605 (2.688)	1.823 (3.061)	1.498 (2.509)
Densidade Nominal do Material, Fator de Enchimento de 110%	kg/m <sup>3</sup> (lb/yd <sup>3</sup> )	1.825 (3.307)	1.525 (2.750)	1.716 (3.108)	1.423 (2.567)
<b>9</b> Folga: Levantamento Total, Despejo a 45°	mm (pés/pol)	2.825 (9 pés 3 pol)	2.746 (9 pés)	2.754 (9 pés)	2.699 (8 pés 9 pol)
<b>14</b> Alcance: Levantamento Total, Despejo a 45°	mm (pés/pol)	789 (2 pés 7 pol)	858 (2 pés 9 pol)	867 (2 pés 10 pol)	923 (3 pés 0 pol)
Alcance: Folga de 2.130 mm (7 pés 0 pol), Despejo a 45°	mm (pés/pol)	1.353 (4 pés 5 pol)	1.378 (4 pés 6 pol)	1.392 (4 pés 6 pol)	1.396 (4 pés 6 pol)
Alcance: Braço Nivelado, Caçamba Nivelada	mm (pés/pol)	2.070 (6 pés 9 pol)	2.178 (7 pés 1 pol)	2.176 (7 pés 1 pol)	2.280 (7 pés 5 pol)
<b>16</b> Profundidade de Escavação	mm (pol)	84 (3,3 pol)	84 (3,3 pol)	84 (3,3 pol)	83 (3,3 pol)
<b>5</b> Comprimento: Total	mm (pés/pol)	6.286 (20 pés 7 pol)	6.393 (20 pés 11 pol)	6.392 (20 pés 11 pol)	6.495 (21 pés 3 pol)
<b>13</b> Altura: Total	mm (pés/pol)	4.626 (15 pés 2 pol)	4.748 (15 pés 6 pol)	4.686 (15 pés 4 pol)	4.816 (15 pés 9 pol)
<b>19</b> Raio de Giro: Caçamba no Transporte	mm (pés/pol)	5.200 (17 pés)	5.233 (17 pés 2 pol)	5.232 (17 pés 1 pol)	5.268 (17 pés 3 pol)
Carga de Tombamento - Reta, ISO 14397-1*	kg (lb)	7.308 (16.105)	7.190 (15.846)	6.895 (15.195)	6.740 (14.855)
Carga de Tombamento - Reta, Pneu Rígido**	kg (lb)	7.612 (16.776)	7.489 (16.506)	7.182 (15.828)	7.021 (15.474)
Carga de Tombamento - Giro Total, ISO 14397-1*	kg (lb)	6.206 (13.677)	6.098 (13.441)	5.833 (12.855)	5.693 (12.546)
Carga de Tombamento - Giro Total, Pneu Rígido**	kg (lb)	6.602 (14.550)	6.488 (14.299)	6.205 (13.676)	6.056 (13.347)
Força de Desagregação	kg (lb)	7.981 (17.589)	7.101 (15.649)	7.090 (15.625)	6.317 (13.922)
Peso Operacional	kg (lb)	8.908 (19.633)	8.959 (19.746)	9.112 (20.083)	9.184 (20.242)




\*Total conformidade com ISO 14397-1 (2007), Seções 1 a 6, que exige 2% de verificação entre cálculos e testes.

\*\*Conformidade com ISO 14397-1 (2007), Seções 1 a 5.

As dimensões relacionadas são para as carregadeiras 914K e 920K configuradas com caçambas, bordas cortantes parafusadas, proteção adicional, operador de 80 kg (176 lb), fluidos completos, 1.200 kg (2.645 lb) de contrapesos quando equipadas com acoplador (IT/ISO/Fusion) e pneus Michelin 17.5 R25 (L3) XHA2 a uma pressão de 3 bar (44 lb/pol<sup>2</sup>) nos pneus frontais e 2 bar (29 lb/pol<sup>2</sup>) nos pneus traseiros.

# Especificações das Carregadeiras 914K/920K

## Especificação de Operação da 920K com Caçambas

		Caçambas de Propósito Geral						Pneu
								Michelin 20,5" R25 MX XHA2
		Pinado			IT		Fusion	Delta
Capacidade Nominal 100% (incluindo BOCE)	m <sup>3</sup> (yd <sup>3</sup> )	1,6 (2,1)	1,9 (2,5)	2,0 (2,6)	1,6 (2,1)	1,9 (2,5)	1,7 (2,2)	— —
Capacidade Nominal 110% (incluindo BOCE)	m <sup>3</sup> (yd <sup>3</sup> )	1,7 (2,2)	2 (2,6)	2,1 (2,7)	1,7 (2,2)	2 (2,6)	1,8 (2,4)	— —
Capacidade Rasa	m <sup>3</sup> (yd <sup>3</sup> )	1,45 (1,9)	1,75 (2,3)	1,75 (2,3)	1,45 (1,9)	1,75 (2,3)	1,3 (1,7)	— —
<b>17</b> Largura: Caçamba	mm (pés/pol)	2.401 (7 pés 10 pol)	2.401 (7 pés 10 pol)	2.401 (7 pés 10 pol)	2.401 (7 pés 10 pol)	2.401 (7 pés 10 pol)	2.450 (8 pés)	— —
Densidade Nominal do Material, Fator de Enchimento de 100%	kg/m <sup>3</sup> (lb/yd <sup>3</sup> )	1.888 (3.171)	1.562 (2.617)	1.443 (2.446)	1.775 (2.980)	1.458 (2.443)	1.539 (2.622)	— —
Densidade Nominal do Material, Fator de Enchimento de 110%	kg/m <sup>3</sup> (lb/yd <sup>3</sup> )	1.777 (3.220)	1.484 (2.677)	1.374 (2.506)	1.671 (3.027)	1.386 (2.499)	1.454 (2.556)	— —
<b>9</b> Folga: Levantamento Total, Despejo a 45°	mm (pés/pol)	2.942 (9 pés 7 pol)	2.862 (9 pés 4 pol)	2.862 (9 pés 4 pol)	2.870 (9 pés 5 pol)	2.785 (9 pés 1 pol)	2.713 (8 pés 10 pol)	+70 (0 pés 2 pol)
<b>14</b> Alcance: Levantamento Total, Despejo a 45°	mm (pés/pol)	832 (2 pés 8 pol)	900 (2 pés 11 pol)	900 (2 pés 11 pol)	909 (2 pés 11 pol)	964 (3 pés 1 pol)	971 (3 pés 2 pol)	-75 (0 pés 9 pol)
Alcance: Folga de 2.130 mm (7 pés 0 pol), Despejo a 45°	mm (pés/pol)	1.474 (4 pés 10 pol)	1.502 (4 pés 11 pol)	1.502 (4 pés 11 pol)	1.515 (4 pés 11 pol)	1.522 (4 pés 11 pol)	1.484 (4 pés 10 pol)	-75 (0 pés 9 pol)
Alcance: Braço Nivelado, Caçamba Nivelada	mm (pés/pol)	2.167 (7 pés 1 pol)	2.274 (7 pés 5 pol)	2.274 (7 pés 5 pol)	2.272 (7 pés 5 pol)	2.376 (7 pés 9 pol)	2.425 (7 pés 11 pol)	-75 (0 pés 9 pol)
<b>16</b> Profundidade de Escavação	mm (pol)	55 (2,2 pol)	55 (2,2 pol)	55 (2,2 pol)	56 (2,2 pol)	55 (2,2 pol)	126 (5 pol)	-70 (0 pés 9 pol)
<b>5</b> Comprimento: Total	mm (pés/pol)	6.505 (21 pés 4 pol)	6.612 (21 pés 8 pol)	6.612 (21 pés 8 pol)	6.611 (21 pés 8 pol)	6.714 (22 pés)	6.825 (22 pés 4 pol)	— —
<b>13</b> Altura: Total	mm (pés/pol)	4.742 (15 pés 6 pol)	4.864 (15 pés 11 pol)	4.933 (16 pés 2 pol)	4.802 (15 pés 9 pol)	4.933 (16 pés 2 pol)	4.862 (15 pés 11 pol)	+70 (0 pés 2 pol)
<b>19</b> Raio de Giro: Caçamba no Transporte	mm (pés/pol)	5.368 (17 pés 7 pol)	5.400 (17 pés 8 pol)	5.400 (17 pés 8 pol)	5.399 (17 pés 8 pol)	5.434 (17 pés 9 pol)	5.483 (17 pés 11 pol)	-144 (0 pés 6 pol)
Carga de Tombamento - Reta, ISO 14397-1*	kg (lb)	7.093 (15.632)	6.977 (15.376)	6.788 (14.961)	6.692 (14.750)	6.541 (14.416)	6.189 (13.640)	+378 (833)
Carga de Tombamento - Reta, Pneu Rígido**	kg (lb)	7.389 (16.284)	7.267 (16.017)	7.071 (15.584)	6.971 (15.364)	6.814 (15.017)	6.447 (14.209)	+378 (833)
Carga de Tombamento - Giro Total, ISO 14397-1*	kg (lb)	6.043 (13.319)	5.937 (13.085)	5.772 (12.720)	5.680 (12.518)	5.542 (12.214)	5.234 (11.535)	+330 (727)
Carga de Tombamento - Giro Total, Pneu Rígido**	kg (lb)	6.429 (14.169)	6.316 (13.920)	6.140 (13.532)	6.043 (13.317)	5.896 (12.994)	5.568 (12.271)	+330 (727)
Força de Desagregação	kg (lb)	9.878 (21.771)	8.802 (19.398)	8.749 (19.282)	8.793 (19.378)	7.872 (17.350)	7.624 (16.803)	— —
Peso Operacional	kg (lb)	9.090 (20.033)	9.141 (20.146)	9.170 (20.210)	9.294 (20.483)	9.366 (20.641)	9.450 (20.827)	+630 (1.388)



\*Total conformidade com ISO 14397-1 (2007), Seções 1 a 6, que exige 2% de verificação entre cálculos e testes.

\*\*Conformidade com ISO 14397-1 (2007), Seções 1 a 5.

As dimensões relacionadas são para as carregadeiras 914K e 920K configuradas com caçambas, bordas cortantes parafusadas, proteção adicional, operador de 80 kg (176 lb), fluidos completos, 1.200 kg (2.645 lb) de contrapesos quando equipadas com acoplador (IT/ISO/Fusion) e pneus Michelin 17.5 R25 (L3) XHA2 a uma pressão de 3 bar (44 lb/pol<sup>2</sup>) nos pneus frontais e 2 bar (29 lb/pol<sup>2</sup>) nos pneus traseiros.

# Especificações das Carregadeiras 914K/920K

## Especificações de Operação da 914K/920K com Caçambas

		914K		920K		
		Caçambas para Material Leve				Pneu
						Michelin 20,5" R25 MX XHA2
		IT		IT		Delta
Capacidade Nominal 100% (incluindo BOCE)	m <sup>3</sup> (yd <sup>3</sup> )	2,5 (3,3)	3,5 (4,6)	2,5 (3,3)	3,5 (4,6)	—
Capacidade Nominal 110% (incluindo BOCE)	m <sup>3</sup> (yd <sup>3</sup> )	2,6 (3,4)	3,6 (4,7)	2,6 (3,4)	3,6 (4,7)	—
Capacidade Rasa	m <sup>3</sup> (yd <sup>3</sup> )	2,8 (3,6)	2,8 (3,6)	2,8 (3,6)	2,8 (3,6)	—
<b>17</b> Largura: Caçamba	mm (pés/pol)	2.549 (8 pés 4 pol)	2.549 (8 pés 4 pol)	2.549 (8 pés 4 pol)	2.549 (8 pés 4 pol)	—
Densidade Nominal do Material, Fator de Enchimento de 100%	kg/m <sup>3</sup> (lb/yd <sup>3</sup> )	1.097 (1.831)	768 (1.288)	1.067 (1.782)	747 (1.252)	—
Densidade Nominal do Material, Fator de Enchimento de 110%	kg/m <sup>3</sup> (lb/yd <sup>3</sup> )	1.054 (1.884)	747 (1.337)	1.026 (1.833)	726 (1.299)	—
<b>9</b> Folga: Levantamento Total, Despejo a 45°	mm (pés/pol)	2.513 (8 pés 2 pol)	2.357 (7 pés 8 pol)	2.629 (8 pés 7 pol)	2.473 (8 pés 1 pol)	+70 (0 pés 2 pol)
<b>14</b> Alcance: Levantamento Total, Despejo a 45°	mm (pés/pol)	1.020 (3 pés 4 pol)	1.178 (3 pés 10 pol)	1.059 (3 pés 5 pol)	1.215 (3 pés 11 pol)	-75 (0 pés 9 pol)
Alcance: Folga de 2.130 mm (7 pés 0 pol), Despejo a 45°	mm (pés/pol)	1.384 (4 pés 6 pol)	1.412 (4 pés 7 pol)	1.518 (4 pés 11 pol)	1.556 (5 pés 1 pol)	-75 (0 pés 9 pol)
Alcance: Braço Nivelado, Caçamba Nivelada	mm (pés/pol)	2.460 (8 pés)	2.681 (8 pés 9 pol)	2.556 (8 pés 4 pol)	2.777 (9 pés 1 pol)	-75 (0 pés 9 pol)
<b>16</b> Profundidade de Escavação	mm (pol)	116 (4,6 pol)	116 (4,6 pol)	88 (3,5 pol)	88 (3,4 pol)	-70 (0 pés 9 pol)
<b>5</b> Comprimento: Total	mm (pés/pol)	6.686 (21 pés 11 pol)	6.907 (22 pés 7 pol)	6.905 (22 pés 7 pol)	7.125 (23 pés 4 pol)	—
<b>13</b> Altura: Total	mm (pés/pol)	4.932 (16 pés 2 pol)	5.469 (17 pés 11 pol)	5.048 (16 pés 6 pol)	5.585 (18 pés 3 pol)	+70 (0 pés 2 pol)
<b>19</b> Raio de Giro: Caçamba no Transporte	mm (pés/pol)	5.405 (17 pés 8 pol)	5.483 (17 pés 11 pol)	5.570 (18 pés 3 pol)	5.645 (18 pés 6 pol)	-144 (0 pés 6 pol)
Carga de Tombamento - Reta, ISO 14397-1*	kg (lb)	6.516 (14.362)	6.414 (14.137)	6.323 (13.935)	6.215 (13.697)	+378 (833)
Carga de Tombamento - Reta, Pneu Rígido**	kg (lb)	6.788 (14.960)	6.682 (14.726)	6.586 (14.516)	6.474 (14.268)	+378 (833)
Carga de Tombamento - Giro Total, ISO 14397-1*	kg (lb)	5.483 (12.083)	5.378 (11.852)	5.337 (11.762)	5.227 (11.520)	+330 (727)
Carga de Tombamento - Giro Total, Pneu Rígido**	kg (lb)	5.812 (12.808)	5.701 (12.564)	5.657 (12.467)	5.541 (12.211)	+330 (727)
Força de Desagregação	kg (lb)	5.607 (12.358)	4.472 (9.855)	7.013 (15.456)	5.625 (12.398)	—
Peso Operacional	kg (lb)	9.315 (20.530)	9.443 (20.812)	9.496 (20.929)	9.624 (21.212)	+630 (1.388)



\*Total conformidade com ISO 14397-1 (2007), Seções 1 a 6, que exige 2% de verificação entre cálculos e testes.

\*\*Conformidade com ISO 14397-1 (2007), Seções 1 a 5.

As dimensões relacionadas são para as carregadeiras 914K e 920K configuradas com caçambas, bordas cortantes parafusadas, proteção adicional, operador de 80 kg (176 lb), fluidos completos, 1.200 kg (2.645 lb) de contrapesos quando equipadas com acoplador (IT/ISO/Fusion) e pneus Michelin 17.5 R25 (L3) XHA2 a uma pressão de 3 bar (44 lb/pol<sup>2</sup>) nos pneus frontais e 2 bar (29 lb/pol<sup>2</sup>) nos pneus traseiros.

# Especificações das Carregadeiras 914K/920K

## Especificações de Operação da 914K/920K com Caçambas

		914K		920K		
		Caçambas de Despejo Alto				Pneu
						Michelin 20,5" R25 MX XHA2
		ISO		ISO		Delta
Capacidade Nominal 100% (incluindo BOCE)	m <sup>3</sup> (yd <sup>3</sup> )	2,1 (2,7)	2,5 (3,3)	2,1 (2,7)	2,5 (3,3)	— —
Capacidade Nominal 110% (incluindo BOCE)	m <sup>3</sup> (yd <sup>3</sup> )	2,2 (2,9)	2,6 (3,4)	2,2 (2,9)	2,6 (3,4)	— —
Capacidade Rasa	m <sup>3</sup> (yd <sup>3</sup> )	2,9 (3,8)	3,6 (4,7)	2,9 (3,8)	3,6 (4,7)	— —
<b>17</b> Largura: Caçamba	mm (pés/pol)	2.401 (7 pés 10 pol)	2.401 (7 pés 10 pol)	2.401 (7 pés 10 pol)	2.401 (7 pés 10 pol)	— —
Densidade Nominal do Material, Fator de Enchimento de 100%	kg/m <sup>3</sup> (lb/yd <sup>3</sup> )	1.014 (1.737)	844 (1.409)	978 (1.677)	813 (1.357)	— —
Densidade Nominal do Material, Fator de Enchimento de 110%	kg/m <sup>3</sup> (lb/yd <sup>3</sup> )	967 (1.715)	812 (1.450)	934 (1.655)	782 (1.396)	— —
<b>9</b> Folga: Levantamento Total, Despejo a 45°	mm (pés/pol)	2.334 (7 pés 7 pol)	2.296 (7 pés 6 pol)	2.413 (7 pés 10 pol)	2.408 (7 pés 10 pol)	+70 (0 pés 2 pol)
<b>14</b> Alcance: Levantamento Total, Despejo a 45°	mm (pés/pol)	1.144 (3 pés 9 pol)	1.182 (3 pés 10 pol)	1.218 (3 pés 11 pol)	1.219 (3 pés 11 pol)	-75 (0 pés 9 pol)
Alcance: Folga de 2.130 mm (7 pés 0 pol), Despejo a 45°	mm (pés/pol)	1.357 (4 pés 5 pol)	1.360 (4 pés 5 pol)	1.508 (4 pés 11 pol)	1.505 (4 pés 11 pol)	-75 (0 pés 9 pol)
Alcance: Braço Nivelado, Caçamba Nivelada	mm (pés/pol)	2.676 (8 pés 9 pol)	2.729 (8 pés 11 pol)	2.825 (9 pés 3 pol)	2.827 (9 pés 3 pol)	-75 (0 pés 9 pol)
<b>16</b> Profundidade de Escavação	mm (pol)	135 (5,3 pol)	135 (5,3 pol)	107 (4,2 pol)	112 (4,4 pol)	-70 (0 pés 9 pol)
<b>5</b> Comprimento: Total	mm (pés/pol)	6.940 (22 pés 9 pol)	6.993 (22 pés 11 pol)	7.209 (23 pés 7 pol)	7.213 (23 pés 7 pol)	— —
<b>13</b> Altura: Total	mm (pés/pol)	5.370 (17 pés 7 pol)	5.503 (18 pés)	5.619 (18 pés 5 pol)	5.614 (18 pés 5 pol)	+70 (0 pés 2 pol)
<b>19</b> Raio de Giro: Caçamba no Transporte	mm (pés/pol)	5.445 (17 pés 10 pol)	5.466 (17 pés 11 pol)	5.630 (18 pés 5 pol)	5.631 (18 pés 5 pol)	-144 (0 pés 6 pol)
Carga de Tombamento - Reta, ISO 14397-1*	kg (lb)	5.165 (11.383)	5.128 (11.301)	4.977 (10.968)	4.925 (10.854)	+378 (833)
Carga de Tombamento - Reta, Pneu Rígido**	kg (lb)	5.380 (11.857)	5.341 (11.772)	5.184 (11.425)	5.130 (11.307)	+378 (833)
Carga de Tombamento - Giro Total, ISO 14397-1*	kg (lb)	4.257 (9.382)	4.221 (9.302)	4.109 (9.056)	4.065 (8.958)	+330 (727)
Carga de Tombamento - Giro Total, Pneu Rígido**	kg (lb)	4.512 (9.945)	4.474 (9.860)	4.356 (9.599)	4.308 (9.495)	+330 (727)
Força de Desagregação	kg (lb)	4.147 (9.140)	3.970 (8.749)	5.096 (11.231)	5.099 (11.238)	— —
Peso Operacional	kg (lb)	9.949 (21.928)	9.986 (22.009)	10.168 (22.409)	10.072 (22.197)	+630 (1.388)

\*Total conformidade com ISO 14397-1 (2007), Seções 1 a 6, que exige 2% de verificação entre cálculos e testes.

\*\*Conformidade com ISO 14397-1 (2007), Seções 1 a 5.

As dimensões relacionadas são para as carregadeiras 914K e 920K configuradas com caçambas, bordas cortantes parafusadas, proteção adicional, operador de 80 kg (176 lb), fluidos completos, 1.200 kg (2.645 lb) de contrapesos quando equipadas com acoplador (IT/ISO/Fusion) e pneus Michelin 17.5 R25 (L3) XHA2 a uma pressão de 3 bar (44 lb/pol<sup>2</sup>) nos pneus frontais e 2 bar (29 lb/pol<sup>2</sup>) nos pneus traseiros.



# Especificações das Carregadeiras 914K/920K

## Seleção de Caçamba para Material Leve

		Tipo de Material		% do Fator de Enchimento														Giro Total da Carga de Tombamento*	
				115%	110%	115%	100%	110%	100%	100%	105%	100%	110%	115%	110%	105%	100%		
914K	IT	m <sup>3</sup>	yd <sup>3</sup>	Contrapeso	kg/m <sup>3</sup>	600	660	720	780	840	900	960	1.020	1.080	1.140	1.200	kg	lb	
							(1.011)	(1.112)	(1.214)	(1.315)	(1.416)	(1.517)	(1.618)	(1.719)	(1.820)	(1.921)	(2.023)		
		2.5 (3,3)	Padrão	115% 110% 105% 100%														5.483	(12.088)
3.5 (4,6)	Padrão	115% 110% 105% 100%														5.378	(11.856)		
920K	IT	m <sup>3</sup>	yd <sup>3</sup>	Contrapeso	kg/m <sup>3</sup>	600	660	720	780	840	900	960	1.020	1.080	1.140	1.200	kg	lb	
						(1.011)	(1.112)	(1.214)	(1.315)	(1.416)	(1.517)	(1.618)	(1.719)	(1.820)	(1.921)	(2.023)			
		2.5 (3,3)	Padrão	115% 110% 105% 100%														5.337	(11.766)
3.5 (4,6)	Padrão	115% 110% 105% 100%														5.227	(11.523)		

## Seleção da Caçamba de Despejo Alto

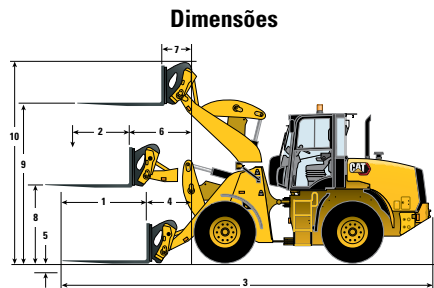
914K	IT	m <sup>3</sup>	yd <sup>3</sup>	Contrapeso	kg/m <sup>3</sup>	600	660	720	780	840	900	960	1.020	1.080	1.140	1.200	kg	lb
						(1.011)	(1.112)	(1.214)	(1.315)	(1.416)	(1.517)	(1.618)	(1.719)	(1.820)	(1.921)	(2.023)		
		2.1 (2,7)	Padrão	115% 110% 105% 100%														4.257
2.5 (3,3)	Padrão	115% 110% 105% 100%														4.221	(9.305)	
920K	IT	m <sup>3</sup>	yd <sup>3</sup>	Contrapeso	kg/m <sup>3</sup>	600	660	720	780	840	900	960	1.020	1.080	1.140	1.200	kg	lb
						(1.011)	(1.112)	(1.214)	(1.315)	(1.416)	(1.517)	(1.618)	(1.719)	(1.820)	(1.921)	(2.023)		
		2.1 (2,7)	Padrão	115% 110% 105% 100%														4.109
2.5 (3,3)	Padrão	115% 110% 105% 100%														4.065	(8.961)	

Densidade do material, fator de enchimento e opções de contrapeso são variáveis importantes ao escolher o tamanho apropriado da caçamba. O design de piso longo e bocal aberto das Caçambas da Série Performance, juntamente com os ângulos de cremalheira agressivos da articulação otimizada, demonstrarão os Fatores de Enchimento com classificação ISO superior a 100%. Consulte a % esperada de Fator de Enchimento por Tipo de Material na parte superior da tabela e encontre um Contrapeso e um Fator de Enchimento correspondentes na parte lateral para dimensionamento correto da caçamba.

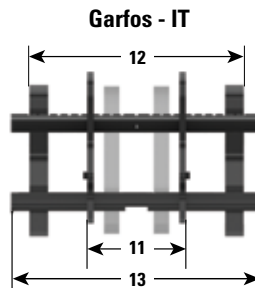
\*Total conformidade com ISO 14397-1 (2007), Seções 1 a 6, que exige 2% de verificação entre cálculos e testes.

# Especificações das Carregadeiras 914K/920K

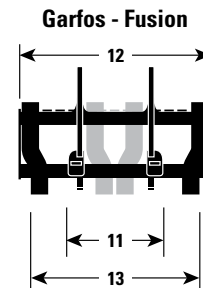
## Especificação de Operação com Garfos



Dimensões



Garfos - IT



Garfos - Fusion

	Acoplador IT - Portador de Paletes		Acoplador Fusion - Portador de Paletes	
	914K	920K	920K	Michelin 20,5 pol R25 MX XHA2
<b>1</b> Comprimento dos Dentes do Garfo	1.200 mm (3 pés 11 pol)	1.200 mm (3 pés 11 pol)	1.201 mm (3 pés 11 pol)	—
<b>2</b> Centro de Carga	600 mm (1 pés 11 pol)	600 mm (1 pés 11 pol)	500 mm (1 pés 7 pol)	—
<b>3</b> Comprimento: Total	6.701 mm (21 pés 11 pol)	6.923 mm (22 pés 8 pol)	7.230 mm (23 pés 8 pol)	—
<b>4</b> Alcance: Terra	630 mm (2 pés 0 pol)	738 mm (2 pés 5 pol)	1.046 mm (3 pés 5 pol)	-75 (0 pés 9 pol)
<b>5</b> Profundidade de Escavação	46 mm (1,8 pol)	18 mm (0,7 pol)	144 mm (5,9 pol)	-70 (0 pés 2 pol)
<b>6</b> Alcance: Braço de Nível	1.322 mm (4 pés 4 pol)	1.420 mm (4 pés 7 pol)	1.612 mm (5 pés 3 pol)	-75 (0 pés 9 pol)
<b>7</b> Alcance: Levantamento Total	471 mm (1 pés 6 pol)	523 mm (1 pés 8 pol)	715 mm (2 pés 4 pol)	-75 (0 pés 9 pol)
<b>8</b> Folga: Braço de Nível	1.694 mm (5 pés 6 pol)	1.703 mm (5 pés 7 pol)	1.572 mm (5 pés 1 pol)	+70 (0 pés 2 pol)
<b>9</b> Folga: Levantamento Total	3.490 mm (11 pés 5 pol)	3.606 mm (11 pés 9 pol)	3.475 mm (11 pés 4 pol)	+70 (0 pés 2 pol)
<b>10</b> Altura: Total	4.477 mm (14 pés 8 pol)	4.593 mm (15 pés 0 pol)	4.390 mm (14 pés 4 pol)	+70 (0 pés 2 pol)
<b>11</b> Espaçamento Mínimo do Garfo	300 mm (0 pés 11 pol)	300 mm (0 pés 11 pol)	300 mm (0 pés 11 pol)	—
<b>12</b> Largura do Portador	1.550 mm (5 pés 1 pol)	1.550 mm (5 pés 1 pol)	1.550 mm (5 pés 1 pol)	—
<b>13</b> Espaçamento Máximo do Garfo	1.526 mm (5 pés 0 pol)	1.526 mm (5 pés 0 pol)	1.526 mm (5 pés 0 pol)	—
*Carga de Tombamento - Reta, ISO 14397-1	5.440 kg (11.989 lb)	5.355 kg (11.802 lb)	5.008 kg (11.037 lb)	+378 (833)
*Carga de Tombamento - Giro Total, ISO 14397-1	4.616 kg (10.174 lb)	4.559 kg (10.048 lb)	4.520 kg (9.367 lb)	+330 (727)
Peso Operacional	8.955 kg (19.737 lb)	9.137 kg (20.137 lb)	9.123 kg (20.107 lb)	+616 (1.357)
Carga Nominal (% da ponta de giro total)				
**50% da Ponta: SAE J1197	2.308 (5.087)	2.280 (5.024)	2.125 (4.683)	—
**60% da Ponta: Terreno Irregular, EN474-3	2.770 (6.104)	2.735 (6.028)	2.550 (5.619)	—
**80% da Ponta: Firme e Nivelado, EN474-3	3.693 (8.139)	3.647 (8.038)	3.400 (7.493)	—

\*Total conformidade com a ISO 14397-1 (2007), Seções de 1 a 6, que exige 2% de verificação entre cálculos e testes.

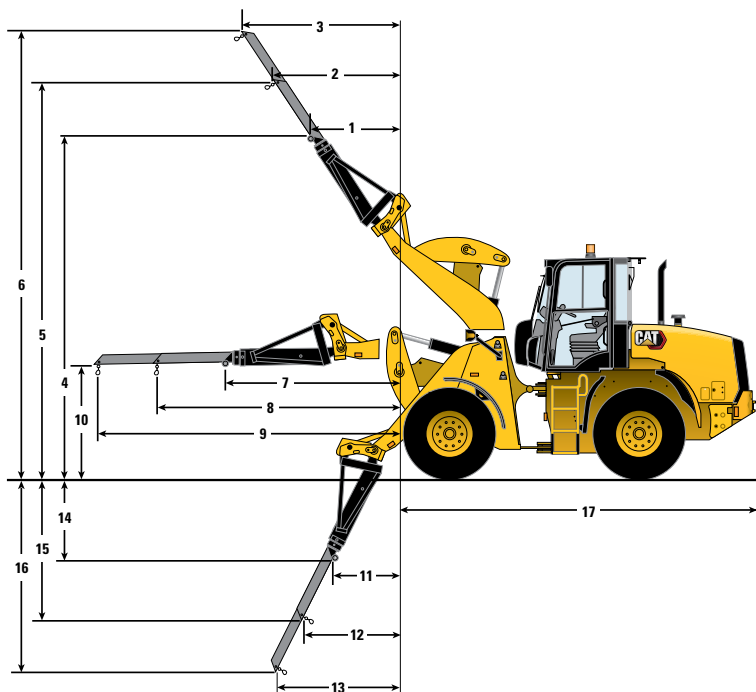
\*\*Total conformidade com EN474-3 e SAE J1197.

As dimensões listadas referem-se a uma máquina configurada com acoplador, proteção padrão, operador de 80 kg (176 lb), fluidos completos, 1.200 kg (2.645 lb) de contrapesos e pneus Michelin 17.5 R25 (L3) XHA2.



# Especificações das Carregadeiras 914K/920K

## Especificação de Operação com Braço de Movimentação de Materiais



Braço de Movimentação de Materiais - IT		Braço de Movimentação de Materiais - Fusion		Braço de Movimentação de Materiais - IT		Braço de Movimentação de Materiais - Fusion	
914K	920K	920K	Michelin 20,5" R25 MX XHA2	914K	920K	920K	Michelin 20,5" R25 MX XHA2
mm (pés/pol)	mm (pés/pol)	mm (pés/pol)	mm (pés/pol)	mm (pés/pol)	mm (pés/pol)	mm (pés/pol)	mm (pés/pol)
<b>1</b>	1.212 (3 pés 11 pol)	1.334 (4 pés 4 pol)	1.501 (4 pés 11 pol)	<b>10</b>	1.837 (6 pés 0 pol)	1.847 (6 pés 0 pol)	2.439 (8 pés 0 pol)
<b>2</b>	1.671 (5 pés 5 pol)	1.826 (5 pés 11 pol)	1.947 (6 pés 4 pol)	<b>11</b>	1.381 (4 pés 6 pol)	1.609 (5 pés 3 pol)	1.857 (6 pés 1 pol)
<b>3</b>	2.131 (6 pés 11 pol)	2.319 (7 pés 7 pol)	2.392 (7 pés 10 pol)	<b>12</b>	1.928 (6 pés 3 pol)	2.197 (7 pés 2 pol)	2.110 (6 pés 11 pol)
<b>4</b>	5.515 (18 pés 1 pol)	5.605 (18 pés 4 pol)	5.946 (19 pés 6 pol)	<b>13</b>	2.476 (8 pés 1 pol)	2.785 (9 pés 1 pol)	2.363 (7 pés 9 pol)
<b>5</b>	6.395 (20 pés 11 pol)	6.474 (21 pés 2 pol)	6.426 (21 pés 0 pol)	<b>14</b>	1.632 (5 pés 4 pol)	1.533 (5 pés 0 pol)	1.832 (6 pés 0 pol)
<b>6</b>	7.276 (23 pés 10 pol)	7.344 (24 pés 1 pol)	6.906 (22 pés 7 pol)	<b>15</b>	2.474 (8 pés 1 pol)	2.340 (7 pés 8 pol)	2.436 (7 pés 11 pol)
<b>7</b>	3.128 (10 pés 3 pol)	3.227 (10 pés 7 pol)	3.555 (11 pés 7 pol)	<b>16</b>	3.318 (10 pés 10 pol)	3.149 (10 pés 3 pol)	3.040 (9 pés 11 pol)
<b>8</b>	4.126 (13 pés 6 pol)	4.225 (13 pés 10 pol)	4.210 (13 pés 9 pol)	<b>17</b>	4.870 (15 pés 11 pol)	4.985 (16 pés 4 pol)	4.983 (16 pés 4 pol)
<b>9</b>	5.126 (16 pés 9 pol)	5.225 (17 pés 1 pol)	4.865 (15 pés 11 pol)				

	Braço de Movimentação de Materiais - IT			Braço de Movimentação de Materiais - Fusion
	914K	920K	920K	Michelin 20,5 pol R25 MX XHA2
	kg (lb)	kg (lb)	kg (lb)	kg (lb)
Peso Operacional	8.924 (19.668)	9.105 (20.067)	9.235 (20.354)	+616 (1.357)
Carga Nominal* (50% da ponta de giro total**, SAE J1197)				
Extensão Mínima (7)	1.552 (3.420)	1.548 (3.412)	1.360 (2.998)	+165 (363)
Extensão Intermediária (8)	1.219 (2.685)	1.221 (2.691)	1.171 (2.579)	+165 (363)
Extensão Máxima (9)	1.005 (2.214)	1.010 (2.225)	1.026 (2.260)	+165 (363)

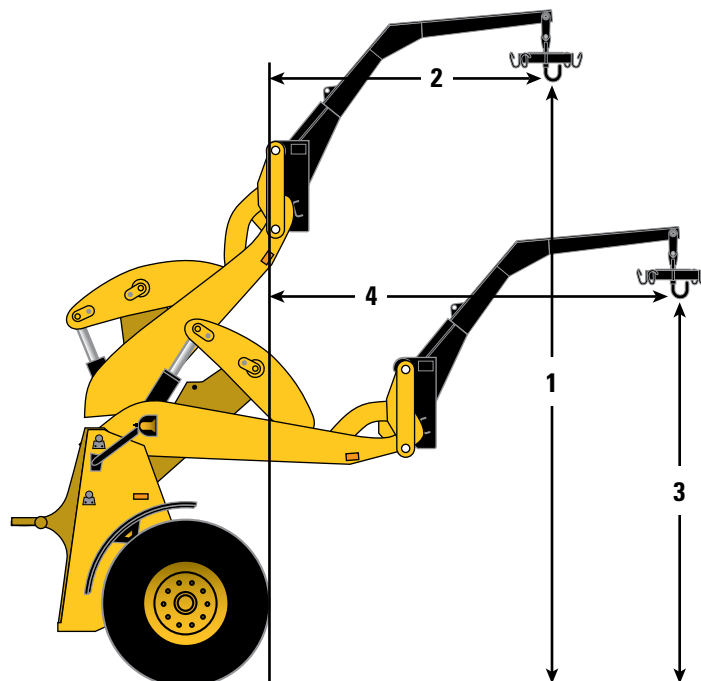
\*Total conformidade com ISO 14397-1 (2007), Seções 1 a 6, que exige 2% de verificação entre cálculos e testes.

\*\*Total conformidade com EN474-3 e SAE J1197.

As dimensões listadas referem-se a uma máquina configurada com acoplador, proteção padrão, operador de 80 kg (176 lb), fluidos completos, 1.200 kg (2.645 lb) de contrapesos e pneus Michelin 17.5 R25 (L3) XHA2.

# Especificações das Carregadeiras 914K/920K

## Especificações de Operação com Manipulador de Big Bag



### Manipulador de Big Bag - IT

	914K	920K
<b>1</b>	4.990 mm (16 pés 4 pol)	5.106 mm (16 pés 9 pol)
<b>2</b>	2.311 mm (7 pés 6 pol)	2.384 mm (7 pés 9 pol)
<b>3</b>	3.833 mm (12 pés 6 pol)	3.203 mm (10 pés 6 pol)
<b>4</b>	3.163 mm (10 pés 4 pol)	3.280 mm (10 pés 9 pol)
*Carga de Tombamento – Reta – ISO 14397-1	3.282 kg (7.236 lb)	3.724 kg (8.210 lb)
*Carga de Tombamento – Giro Total, ISO 14397-1	2.805 kg (6.184 lb)	3.185 kg (7.022 lb)
Peso Operacional	8.099 kg (17.855 lb)	8.814 kg (19.432 lb)
Carga Nominal (% da ponta de giro total)		
** 50% da Ponta: SAE J1197	1.403 kg (3.093 lb)	1.593 kg (3.512 lb)
** 60% da Ponta: Terreno Irregular, EN474-3	1.683 kg (3.710 lb)	1.911 kg (4.213 lb)
** 80% da Ponta: Firme e Nivelado, EN474-3	2.244 kg (4.947 lb)	2.548 kg (5.617 lb)

\*Total conformidade com a ISO 14397-1 (2007), Seções de 1 a 6, que exige 2% de verificação entre cálculos e testes.

\*\*Total conformidade com EN474-3 e SAE J1197.

As dimensões listadas referem-se a uma máquina configurada com acoplador, proteção padrão, operador de 80 kg (176 lb), fluidos completos, 1.200 kg (2.645 lb) de contrapesos e pneus Michelin 17.5 R25 (L3) XHA2.

# Especificações Complementares das Carregadeiras 914K/920K

## Equipamento Opcional

	914K				920K			
	Peso Operacional		Carga de Tombamento - Giro Total*		Peso Operacional		Carga de Tombamento - Giro Total*	
<b>Troca com opções removidas:</b>	kg	lb	kg	lb	kg	lb	kg	lb
Absorção de Impactos	-37	-82	-36	-79	-37	-82	-36	-79
Ar-condicionado	-96	-212	-94	-207	-96	-212	-95	-209
Direção Secundária	-32	-71	-30	-66	-32	-71	-31	-68
Cabine até Capota	-97	-214	-61	-134	-97	-214	-69	-152
Contrapeso Mais Pesado - 1.200 kg (2.645 lb)**	-320	-705	-492	-1,085	—	—	—	—
<b>Troca com opções adicionadas:</b>	kg	lb	kg	lb	kg	lb	kg	lb
3 Válvulas para 4 Válvulas	+47	+103	-46	-101	+47	+103	-46	-101
Pacote Arctic/Clima Frio	+25	+55	+37	+81	+25	+55	+81	+178
Defletores do Para-lama	+48	+106	+16	+35	+48	+106	+16	+35
Proteção da Porta Traseira	+60	+132	+97	+213	+60	+132	+97	+213
Protetor de Cârtter	+12	+26	+12	+26	+12	+26	+12	+26
Proteção do Eixo de Comando	+33	+73	+10	+22	+33	+73	+10	+22
Protetor do Engate	+29	+64	+18	+40	+29	+64	+18	+40
Protetor do Trem de Força	+43	+95	+37	+81	+43	+95	+37	+81

\*Total conformidade com a ISO 14397-1 (2007), Seções de 1 a 5, que exige 2% de verificação entre cálculos e testes.

\*\*Quando equipado com o acoplador (IT/ISO/Fusion). Contrapeso padrão de 880 kg (1.940 lb).

## Opções de Pneu

Troca com opção de pneu, em comparação ao pneu Michelin XHA2 padrão	914K				920K							
	Titan 17,5-25 L2 12PR		Goodyear 17,5-25 L2 PR		Titan 17,5-25 L2 12PR		Goodyear 17,5-25 L2 PR		TITAN 20,5-25 L2 16PR		TITAN 20,5 R25 MXL L3	
	mm	pol	mm	pol	mm	pol	mm	pol	mm	pol	mm	pol
Alturas Verticais	-46	-2	-10	-0	-46	-2	-10	-0	+12	+1	+81	+3
Alcance: Caçamba a 45°	+7	+0	+6	+0	+7	0	+6	+0	+77	+3	+20	+1
Largura: Sobre os Pneus	0	0	0	0	0	0	0	0	-40	-2	-40	-2
Raio de Giro: Parte Externa dos Pneus	+2	+0	-2	-0	2	0	-2	-0	-17	-1	-19	-1
	kg	lb	kg	lb	kg	lb	kg	lb	kg	lb	kg	lb
Carga de Tombamento - Reta*	-113	-249	-123	-271	-111	-245	-121	-267	+143	+315	+362	+798
Carga de Tombamento - Giro Total**	-98	-216	-106	-234	-96	-212	-105	-231	+124	+273	+313	+690
Peso Operacional	-176	-388	-192	-423	-176	-388	-192	-423	+228	+503	+576	+1,270

\*Total conformidade com a ISO 14397-1 (2007), Seções de 1 a 6, que exige 2% de verificação entre cálculos e testes.

\*\*Conformidade com ISO 14397-1 (2007), Seções 1 a 5.

# Equipamentos Padrão e Opcional para 914K/920K

## EQUIPAMENTOS PADRÃO E OPCIONAL

Os equipamentos padrão e opcional podem variar. Consulte o revendedor Cat para obter detalhes.

TREM DE FORÇA	914K	920K	SISTEMA ELÉTRICO	914K	920K
Motor Diesel Cat C4.4, atende aos padrões de emissões MAR-1 do Brasil, equivalentes ao Tier 3 do EPA dos EUA/Estágio IIIA da UE	●	●	Alternador vedado de 120 amp	●	●
Bomba de combustível elétrica com filtragem de quatro microns	●	●	Uma bateria de 850 CCA livre de manutenção	●	●
A Transmissão hidrostática	●	●	Pacote de bateria reforçada	○	○
Juntas universais com lubrificação permanente	●	●	Interruptor de desligamento da bateria	●	●
Avanço – Neutro – Ré no joystick	●	●	Luzes de trabalho e rodoviárias halógenas	●	●
Diferenciais de travamento 100% com a ativação	●	●	Luzes de trabalho LED	○	○
Filtro de ar, vedação radial, filtros duplos	●	●	Chicote de fiação da ferramenta de trabalho	○	○
Ventilador de Arrefecimento Hidráulico Sob Demanda	●	●	Product Link	●	●
Pré-purificador Ciclônico Integrado	●	●			
Ventilador Reversível Automático	○	○			
HIDRÁULICA	914K	920K	CHASSI	914K	920K
Alto Fluxo	○	○	Caixa de ferramentas travável	○	○
Duas válvulas, um único joystick	●	●	Plataforma traseira e para-lama dianteiro	○	○
Três válvulas, um único joystick	○	○	Para-lamas frontal e traseiro	○	○
Quatro válvulas, um único joystick com dois controles auxiliares	○	○	Para-lamas dianteiro e traseiro	○	○
Tampas de pressão de diagnóstico	●	●	Cobertura do motor travável	●	●
Porta de Coleta Programada de Amostra de Óleo (S-O-S <sup>SM</sup> ), fluido hidráulico	●	●	Engate de recuperação	●	●
Bomba de pistão de deslocamento variável	●	●	Proteção contra vandalismo - pontos de manutenção com travas	●	●
Parafuso para conectar tubulações auxiliares	○	○	Protetor do Câter	○	○
Botão de Conexão de tubulações auxiliares	○	○	Protetor do Eixo de Comando	○	○
			Protetor de luzes dianteiras	○	○
			Protetor do Engate	○	○
			Protetor do Trem de Força	○	○
			Câmera Retrovisora com cabine	○	○
PADRÕES REGIONAIS (CONFORME NECESSÁRIO)	914K	920K	FLUIDOS	914K	920K
Alarme de marcha à ré	●	●	Anticongelante do líquido arrefecedor de vida útil prolongada, protegido a -37 °C (-34 °F)	●	●
Farol	●	●	Fluido hidráulico Cat Advanced HYDO™ 10	●	●
Refletores, rodoviários	●	●			
Câmera Dianteira (conforme padrões regionais)	○	○			
Suporte da placa (conforme padrões regionais)	●	●			

● – padrão   ○ – opcional   ○ – não disponível

● – padrão   ○ – opcional   ○ – não disponível

## EQUIPAMENTOS PADRÃO E OPCIONAL

Os equipamentos padrão e opcional podem variar. Consulte o revendedor Cat para obter detalhes.

COMPARTIMENTO DO OPERADOR	914K	920K	COMPARTIMENTO DO OPERADOR	914K	920K
Proteção ROPS/FOPS:			Ajuste do teclado numérico:		
– Capota	●	●	– Controle de Força de Tração nas Rodas Ajustável	○	○
– Cabine	○	○	– Absorção de Impactos	○	○
Trava do implemento	●	●	– Modulação do Implemento	○	○
Controles eletro-hidráulicos do implemento	●	●	– Agressividade do Hystat	○	○
Medidores:			– Desengates automáticos de levantamento e abaixamento ajustáveis na cabine da Pá-carregadeira	○	○
– Temperatura do líquido arrefecedor do motor	●	●	Rádio Cat	○	○
– Temperatura do fluido hidráulico	●	●	Veneziana traseira	○	○
– Nível de combustível	●	●	Sistema de segurança	○	○
– Velocímetro	●	●	Cinto de segurança retrátil de alta visibilidade de 75 mm (3 pol)	○	○
Indicadores do sistema de advertência:			<b>PÁ-CARREGADEIRA</b>		
– Restrição do filtro de ar	●	●	Articulação de Barra em Z Otimizada de Levantamento Paralelo	●	●
– Baixa pressão de carga do freio	●	●	Amortecimento do cilindro	○	●
– Mau funcionamento do motor	●	●	Interface de Porta-ferramentas Integrado (TI, Integrated Tool Carrier) ou Pinado	○	○
– Freio de estacionamento aplicado	●	●	Acoplador Fusion	○	○
– Fluxo de tensão do sistema elétrico	●	●	● – padrão   ○ – opcional   ○ – não disponível		
– Derivação do filtro de fluido hidráulico	●	●			
– Indicador de ação	●	●			
Assento, Mecânico, Vinil	●	●			
Assento, Mecânico, Tecido	○	○			
Assento, Suspensão a Ar, Deluxe	○	○			
Assento, Suspensão a Ar, Deluxe Plus	○	○			
Aquecedor/desembaçador	●	●			
Vidro frontal fumê, laminado	●	●			
Coluna de direção ajustável	●	●			
Desembaçador da Janela traseira	●	●			
Caixa de armazenamento travável	●	●			
Fonte de alimentação interna de 12 V	●	●			
Fonte de alimentação externa de 12 V	●	●			
Aquecedor e ar-condicionado	○	○			
● – padrão   ○ – opcional   ○ – não disponível					

## Observações



Para obter informações completas sobre produtos Cat, serviços de revendedores e soluções industriais, visite nosso site [www.cat.com](http://www.cat.com)

© 2022 Caterpillar. Todos os Direitos Reservados.

VisionLink é uma marca registrada da Trimble Navigation Limited, registrada nos Estados Unidos e em outros países.

Os materiais e as especificações estão sujeitos a mudanças sem aviso prévio. As máquinas ilustradas nas fotos podem incluir equipamentos adicionais. Consulte o revendedor Cat para ver as opções disponíveis.

CAT, CATERPILLAR, LET'S DO THE WORK, seus respectivos logotipos, "Caterpillar Corporate Yellow" e as identidades visuais "Power Edge" e Cat "Modern Hex", assim como a identidade corporativa e de produtos aqui usada, são marcas registradas da Caterpillar e não podem ser usadas sem permissão. [www.cat.com](http://www.cat.com) [www.caterpillar.com](http://www.caterpillar.com)



APHQ8389-01  
Substitui APHQ8389  
(AME, ANZP, Eurasia,  
LACD, and SEA)

