

# 914K/920K

اللوادر بعجل



## 920K

٧٥ كيلوات (١٠٠ hp)  
٩١٤١ كجم (٢٠١٤٦ رطلاً)  
٣,٥-١,٦ م (٤,٦-٢,١ ياردات) \*

## 914K

٧٥ كيلوات (١٠٠ hp)  
٨٩٠٨ كجم (١٩٦٣٣ رطلاً)  
٣,٥-١,٦ م (٤,٦-٢,١ ياردات) \*

الحد الأقصى لإجمالي القدرة\*  
الوزن التشغيلي  
ساعات الجرافات

**CAT**®

\* في المحرك C4.4 Cat® بمعايير الانبعاثات البرازيلية MAR-1، والمعايير المكافئة لمعايير وكالة حماية البيئة (EPA) الأمريكية من المستوى 3/الالاتحاد الأوروبي من المرحلة IIIA.

# CAT® 914K/920K

حسب متطلبات العملاء

تتميز مجموعة اللوادر بعجل الصغيرة الجديدة من Cat® بأنها أكثر قدرة من الجيل السابق من اللوادر مع المزيد من القدرة، والمزيد من السرعة، والمزيد من الخصائص المتوائمة حسب متطلبات العملاء.



اللوادر بعجل مصنوعة للكثير من المهام  
يتم تصنيع اللوادر بعجل من Cat مع وضع الكفاءة في الاعتبار، ولتوفر لك المستويات الأفضل في:

سهولة الصيانة

الموثوقية

كفاءة الوقود

المتانة

الإنتاجية

يمكنك الاستمتاع بكفاءة أعلى مع تقليل التكاليف الإجمالية.

# نتائج أكثر إنتاجية العمل بطريقة ذكية ونقل كميات أكبر



## وصلة القضيب المُحسَّنة على شكل Z للودر



توفر وصلة القضيب المُحسَّنة على شكل Z من Caterpillar والحاصلة على براءة اختراع الخيار الأكثر فعالية لكل من مقاومة اللف والرفع والتوازي لأي شيء تتطلبه المهمة التي تقوم بها.

## مفاتيح تحرير مع صد

يمكنك العمل بشكل أسرع وأكثر راحة باستخدام مفاتيح تحرير للإمالة والرفع ناعمة المسكة. ويمكن ضبطها أثناء السير بما يلائم التغييرات التي تحدث على مدار يومك.

## جرافات الفئة PERFORMANCE من CAT



يمكنك نقل المزيد والتحميل بشكل أسرع بحيث يكون كل شوط هو الأكثر كفاءة. الألواح الجانبية المستديرة، والأرضية الطويلة، والزوايا المفتوحة كلها عناصر تجعلها أفضل جرافات في المجال.

## قارنة توصيل أو بدون قارنة توصيل

تتاح خيارات متعددة لملحقات أدوات العمل بوصلات ببنية لقارنات توصيل يتم تثبيتها بمسامير، أو Cat IT، أو Cat Fusion™.

# التقنية المتكاملة

## تعمل من أجل خلف الكواليس

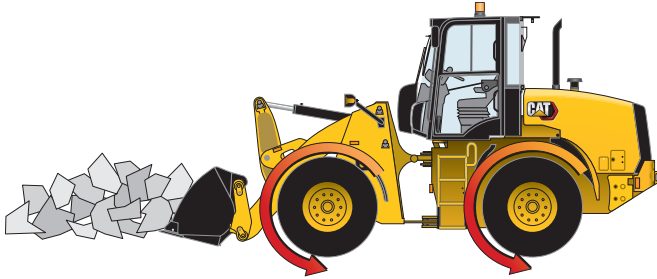


### مفاتيح تحرير للإمالة والرفع مع مصد\* ناعم المسكة لتحقيق الراحة للمشغل

نقاط ضبط سهلة، من خلال الدفع للضبط، من أجل الرفع والإمالة، تجعل العمل أسهل خلال الدورات المتكررة.

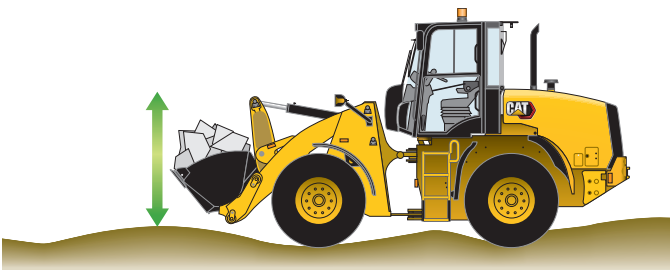
تقنية مدمجة، تجعل العمل أسهل مع تقليل كلال المشغل؛ قياسية في الموديل 920K.

\*المصد غير متوفر في الموديل 914K.



### قوة السحب - التحكم في عزم دوران العجلات لإطالة العمر الافتراضي للإطارات

يتم التحكم في قوة السحب بطريقة سريعة لضبط عزم الدوران للإطارات لتقليل الانزلاق وتآكل الإطارات. ومن خلال الضغط على زر تتم موازنة القدرة لزيادتها بما يناسب الظروف الجافة أو لتقليلها بما يناسب ظروف الطين أو الثلج، مما يقلل من تكلفة التشغيل الإجمالية.



### نظام التحكم في القيادة لاحتجاز المواد

يعمل نظام التحكم في القيادة كمتص صدمات حساس للسرعة لأذرع الرفع، مما يعمل على تحسين جودة الركوب في الأراضي الوعرة، وبالتالي تحقيق احتجاز أفضل للمواد وأفضل خيار متاح لراحة المشغل.

# مجموعة نقل حركة متينة

خصائص قياسية واختيارية تناسب كل استخدام

## مصابيح هالوجين أو LED

يمكنك البدء ميكزاً والانتهاؤ في وقت متأخر مع مجموعات مصابيح LED أو هالوجين.



## مجموعات تفاضلية قفلية



تحقق المحاور التفاضلية مزدوجة القفل القياسية أقصى قدرة للجر في العديد من ظروف الأراضي بمجرد الضغط على زر بعضا التحكم.



## تغطية أينما كان ذلك مهمًا

خيارات رفارف تناسب كل الظروف والاستخدامات. التغطية الكاملة أساسية للأعمال العامة، مع أغطية ممتدة للأحوال تناسب الأعمال التي تتم في الثلوج الكثيفة والأحوال.



## تصميم يرتقي إلى معايير أعلى

العروض المتاحة للوادر بعجل الصغيرة من Cat:

- + مجموعات تفاضلية قفلية للمحور
- + خيارات إطارات لكل استخدام، يتراوح المقاس من ١٧,٥ بوصة إلى ٢٠,٥ بوصة
- + التحكم في الزحف لاستخدامات الأدوات الإضافية لسرعات الماكينة المنخفضة، مثل المكاس وأدوات التعامل مع الثلوج
- + صمام لودر تعويضي للضغط للعمل على عدد أقل لدورات المحرك في الدقيقة
- + تحكم في القيادة ينشط حسب السرعة (اختياري)



## حاوية المحرك الوصول لنقاط الخدمة بسهولة

### الإنتاجية

قوة وكفاءة بفضل ما تتميز به الفئة K من ارتفاع أحمال القلب عند الدوران بالكامل، وقوى مقاومة لف ورفع عالية، وزيادة قدرة المحرك، فهي تمثل حلاً متوازناً لجميع تطبيقات العملاء.

### كفاءة الوقود

وضع اقتصادي ومروحة تبريد تعمل حسب الطلب مما يزيد من قوة الماكينة ويحسن من كفاءة استهلاك الوقود.

### مكونات هيدروليكية وأدوات تحكم

يقال النظام الكهروهيدروليكي المتطور من الجهد المبذول، ويحسن عملية التحكم ويسرع من الدورات. تساعد عصا التحكم المتكاملة في التركيز على العمل.

### الخدمة السهلة

توجد كافة عناصر الصيانة الدورية في نطاق الوصول السهل، مما يسهل إجراء أعمال الخدمة.

### مروحة قابلة للعكس

حافظ على نظافة المحرك وبرودته مع خيار المروحة القابلة للعكس التلقائي مع إمكانية التطهير اليدوي إذا لزم الأمر.

# محطة المشغل

مستويات فائقة من الرؤية، ووسائل الراحة، وخصائص الراحة

## كاميرا الرؤية الخلفية

الإمام بموقع العمل بالكامل من خلال كاميرا الرؤية الخلفية الاختيارية.



## مفاتيح ولوحة قيادة كاملة الألوان

المعلومات التي تحتاج إليها مع خصائص إضافية للماكينة كلها في متناول اليد.



## عصي التحكم

خيارات لعملك ابتداءً من الجرافات والشوكات إلى الملحقات المعقدة، مع أذرع تحكم ذات صمامين، أو ثلاثة، أو أربعة.



## نظام الأمان

يمنع الاستخدام غير المسموح به للماكينة مع نظام الحماية الاختياري.



# خيارات عند أطراف أصابعك

- |                            |                                       |   |
|----------------------------|---------------------------------------|---|
| ١) قفل المعدة              | ٥) ماسحة خلفية                        | ٩) مفتاح رئيسي  |
| ٢) قارنة التوصيل السريعة*  | ٦) مفتاح اختبار التوجيه الثانوي*      | ١٠) أدوات التحكم في نظام التدفئة والتهوية وتكييف الهواء (HVAC)* |
| ٣) إلكترونيات أدوات العمل* | ٧) التحكم في الزحف*                   | ١١) مروحة قابلة للعكس*  |
| ٤) إزالة الصقيع بالخلف     | ٨) أوضاع مرتفعة/منخفضة لناقل الحركة** |   |
- \* اختياري في بعض التكوينات  
\*\* متوفر فقط في الموديل 920K



- A** نظام التحكم في القيادة\*  
**B** ضبط تحرير الإمالة\*  
**C** ضبط تحرير الرفع\*  
**D** التحكم في معدات ذراع اللودر\*  
**E** ضبط/إبطاء قفل الخانق\*  
**F** استئناف/تسارع قفل الخانق\*  
**G** التحكم في قوة السحب\*  
**H** التحكم في استجابة ناقل الحركة\*

\* اختياري في بعض التكوينات

خاصية التحكم في استجابة ناقل الحركة الهيدروستاتيكية القابلة للاختيار تتيح للمشغل اختيار أحد الأوضاع الثلاثة لمواكبة استجابة مجموعة إدارة الماكينة مع تفضيلات المشغل، ومستوى مهارته، ومتطلبات الاستخدام.

يحتوي نظام التحكم في المعدة لذراع اللودر القابل للاختيار على ثلاثة مستويات للتحكم تمنح المشغل القدرة على ضبط حساسية استجابة وظائف الرفع والإمالة وسرعتها لضمان التحكم في المعدة بمزيد من الدقة والثدة.



# اختر التكوين الملائم لك

خيارات قياسية ومخصصة تناسب كل استخدام

المهمة ← الأداة ← الماكينة = أقصى كفاءة في موقع عملك

الميزة	جرافات الأغراض العامة	جرافات متعددة الأغراض	جرافات المواد الخفيفة	جرافات التفريغ العالي	المكائس	أدوات التعامل مع التلوج	الشوكات	ذراع مناولة المواد	ماكينة مناولة الأكياس الكبيرة	خطاف بالات القطن
سرعة استجابة ذراع اللودر	✓	✓	✓	✓	✓	✓	✓	✓	✓	✓
سرعة استجابة ناقل الحركة	✓	✓	✓	✓	✓	✓	✓	✓	✓	✓
مفاتيح تحرير	✓	✓	✓	✓	✓	✓	✓	✓	✓	✓
نظام التحكم في القيادة	✓	✓	✓	✓	✓	✓	✓	✓	✓	✓
التدفق الإضافي	✓	✓	✓	✓	✓	✓	✓	✓	✓	✓
التدفق المتواصل	✓	✓	✓	✓	✓	✓	✓	✓	✓	✓
قوة الجر	✓	✓	✓	✓	✓	✓	✓	✓	✓	✓
التحكم في الزحف	✓	✓	✓	✓	✓	✓	✓	✓	✓	✓

قد يختلف توفر أدوات العمل حسب المنطقة. يرجى استشارة وكيل Cat المحلي الذي تتعامل معه.

ملحقات لأدوات العمل تناسب كل مهمة



جرافات التفريغ العالي



جرافات المواد الخفيفة



جرافات متعددة الأغراض



جرافات الأغراض العامة



خيارات قارنات توصيل لكل من FUSION و ISO و IT



أذرع مناولة المواد



الشوكات



دافعات الثلج



جرافات الثلج



مكائس بزواوية وللالتقاط



خطاف بالات القطن



ماكينة مناولة الأكياس الكبيرة

تتوفر المكونات الهيدروليكية الإضافية بالدفع أو بالربط لتوصيل التركيبات لملحقة أداة العمل المفضلة لديك من Cat. ويوفر التحكم في الأداة الكهربائية من الكابينة خيارات فريدة عند الحاجة.



# تكوين يضمن تحقيق النجاح

خيارات فريدة لأعمال فريدة\*

- ١ وقاء علبة المرافق
- ٢ وقاء مجموعة نقل الحركة
- ٣ وقاء وصلة الجر
- ٤ وقاء عمود التشغيل
- ٥ وقاء، المصابيح الأمامية
- ٦ مروحة قابلة للعكس\*



- ١ جرافات تتوافق مع الأداء
- ٢ خيارات التثبيت بمسامير أو قارنة توصيل
- ٣ خيارات الإطارات
- ٤ أثقال موازنة محددة



\*قد تختلف المعدات الاختيارية حسب المنطقة. استشر وكيل Cat المحلي.



## خيارات كبيرة، في لودر صغير الحجم

مجموعات تكوينات مخصصة، تتناسب مع استخداماتك. عندما يكون وقت التشغيل هو العامل الأساسي، حدد الخيارات التي يتطلبها موقع عملك لتحقيق أقصى استفادة من لودر Cat.

# معلومات في الوقت الفعلي من نظام CAT LINK

## تجنبك أخطاء التخمين عند إدارة معدّاتك

تعمل المكونات الصلبة لنظام Cat Link (Product Link™) والبرنامج الخاص به (VisionLink®) معًا لإتاحة معلومات المعدات عند أطراف أصابعك. ويمكنك الوصول إلى المعلومات الخاصة بكل ماكينة في أسطول الماكينات لديك في أي موقع عمل في الوقت الفعلي—أيًا كان حجم العملية التي تقوم بها أو ماركات المعدات التي تقوم بتشغيلها.

## PRODUCT LINK

يمكنك تتبع موقع الأصول، وساعات التشغيل، واستهلاك الوقود، والأكواد التشخيصية، ووقت التباطؤ، وغير ذلك الكثير لتحسين إنتاجيتك وتقليل تكاليف التشغيل لديك. تأتي إمكانية الاتصال بالشبكة الخلوية ضمن التجهيزات القياسية. وتتاح إمكانية الاتصال بالأقمار الصناعية اختياريًا.

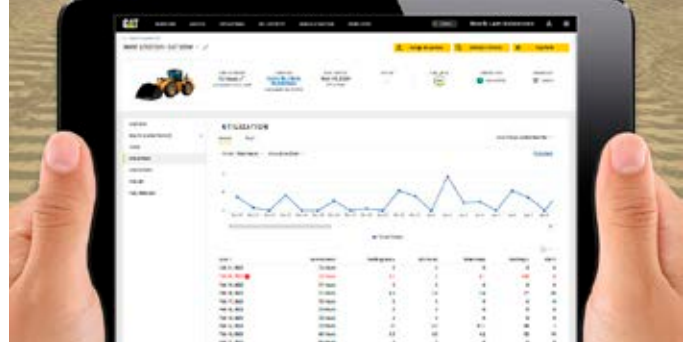


## نظام VISIONLINK

باستخدام واجهة VisionLink عبر الإنترنت، يمكنك رؤية منظر مشترك وتجميعي لمعلوماتك، مما يسهل إدارة أسطول من الماكينات المختلفة واتخاذ قرارات مدروسة.

## MY.CAT.COM

يمكنك أيضًا الوصول إلى معلومات Caterpillar ووكلاء Cat عبر موقع الإنترنت my.cat.com. يتيح لك موقع My.cat.com الوصول إلى جداول الصيانة الوقائية (PM)، وقطع الغيار وسجلات الخدمة، وتغطية الضمان، وغير ذلك الكثير وكل ذلك—من خلال تسجيل دخول فردي. بالإضافة إلى ذلك، يمكنك الاتصال مباشرةً بحساب VisionLink الخاص بك.



## دعم وكيل CAT ذائع الصيت



اعتمد على وكيل Cat المستعد دومًا لمساعدتك في كل خطوة من خطواتك على الطريق بدءًا من مبيعات الماكينات الجديدة أو المستعملة حتى خيارات التأجير أو التجديد لتلبية احتياجات العمل لديك.

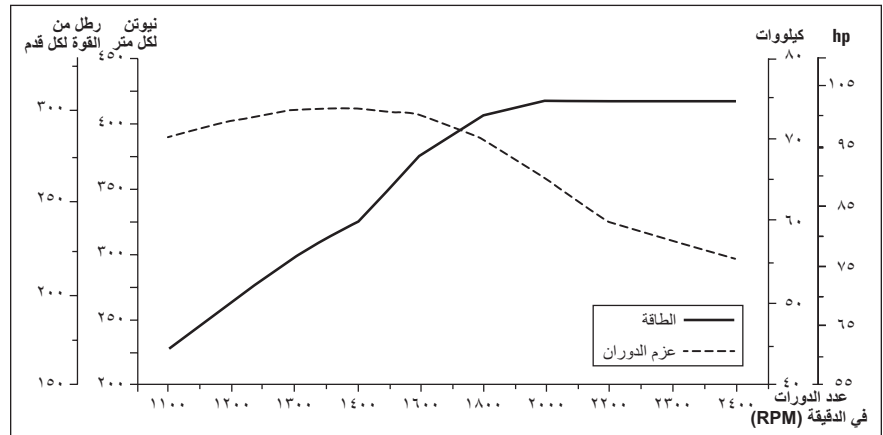
المحرك				
920K		914K		Cat® C4.4
٢٣٥٠ دورة في الدقيقة		٢٣٥٠ دورة في الدقيقة		الحد الأقصى لإجمالي القدرة
١٠٠ hp	٧٥ كيلووات	١٠٠ hp	٧٥ كيلووات	ISO 14396
١٠٢ hp		١٠٢ hp		ISO 14396 (مترى)
٢٢٠٠ دورة في الدقيقة		٢٢٠٠ دورة في الدقيقة		صافي القدرة المقدر
٩٨ hp	٧٣ كيلووات	٩٨ hp	٧٣ كيلووات	SAE J1349
٩٩ hp	٧٤ كيلووات	٩٩ hp	٧٤ كيلووات	ISO 9249
الحد الأقصى لإجمالي عزم الدوران				
٣٠٦ رطل من القوة لكل قدم		٣٠٦ رطل من القوة لكل قدم		SAE J1995
٤١٥ نيوتن متر	٤١٠ نيوتن متر	٤١٥ نيوتن متر	٤١٠ نيوتن متر	ISO 14396
الحد الأقصى لصافي عزم الدوران				
٢٩٥ رطلاً من القوة لكل قدم		٢٩٥ رطلاً من القوة لكل قدم		SAE J1349
٤٠٠ نيوتن متر	٤٠٥ نيوتن متر	٤٠٠ نيوتن متر	٤٠٥ نيوتن متر	ISO 9249
٢٩٩ رطلاً من القوة لكل قدم	٢٦٨ بوصة <sup>٢</sup>	٢٩٩ رطلاً من القوة لكل قدم	٢٦٨ بوصة <sup>٢</sup>	الإزاحة
٤,٤ لتر	١٠٥ مم	٤,٤ لتر	١٠٥ مم	التجويف
٤,١٣ بوصة	١٠٥ مم	٤,١٣ بوصة	١٢٧ مم	الشوط
٥,٠٠ بوصة		٥,٠٠ بوصة		

يتم اختبار معدلات القدرة الصافية في ظروف مرجعية للمعيار المحدد الساري في وقت التصنيع.

- صافي القدرة المععلن هو القدرة المتوفرة عند الحدافة عندما يكون المحرك مزوّدًا بمروحة، ومنظف هواء، وكاتم صوت، ومولد تيار متردد.
- يفي المحرك Cat C4.4 بمعايير الانبعاثات البرازيلية MAR-1، والمعايير المكافئة لمعايير وكالة حماية البيئة (EPA) الأمريكية من المستوى 3/الاتحاد الأوروبي من المرحلة IIIA.

## عزم دوران المحرك

### 914K/920K





- هيكل الحماية من الانقلاب (ROPS): ISO 3471:2008.
- هيكل الحماية من الأجسام المتساقطة (FOPS): ISO 3449:2005 المستوى II.
- المستوى المُعلن لضغط الصوت الديناميكي عند المشغل وفقاً للمعيار ISO 6396:2008 \* هو ٧٧ ديسيبل (A)، وذلك مع غلق الأبواب والنوافذ، وتركيب الماكينة صيانتها بالشكل السليم.
- يبلغ مستوى طاقة الصوت الخارجي المعلن ١٠٣ ديسيبل (A) عند قياس القيمة وفقاً لإجراءات الاختبار الديناميكي والشروط المحددة في المعيار ISO 6396:2008.

\* تم إجراء القياسات مع غلق أبواب الكابينة ونوافذها.

## النظام الهيدروليكي للودر



- يستخدم نظام معدات 914K و920K مضخة مخصصة متغيرة الإزاحة ومستشعرة للحمل.
- تستخدم وصلة اللودر أسطوانتين للرفع بفعل مزدوج وأسطوانة إمالة فردية بفعل مزدوج.

920K		914K		
٣٩ جالوناً/دقيقة	١٤٨ لتر/دقيقة	٣٩ جالوناً/دقيقة	١٤٨ لتر/دقيقة	الحد الأقصى للتدفق - مضخة المعدة
٢٥ جالوناً/دقيقة	٩٥ لتر/دقيقة	٢٥ جالوناً/دقيقة	٩٥ لتر/دقيقة	وظيفة ثالثة، الحد الأقصى للتدفق، قياسية
٣٦ جالوناً/دقيقة	١٣٥ لتر/دقيقة	٣٢ جالوناً/دقيقة	١٢٠ لتر/دقيقة	وظيفة ثالثة، الحد الأقصى للتدفق، مرتفعة
٢٥ جالوناً/دقيقة	٩٥ لتر/دقيقة	٢٥ جالوناً/دقيقة	٩٥ لتر/دقيقة	وظيفة رابعة، الحد الأقصى للتدفق
٤٠٦١ رطلاً لكل بوصة مربعة	٢٨٠٠٠ كيلوباسكال	٤٠٦١ رطلاً لكل بوصة مربعة	٢٨٠٠٠ كيلوباسكال	الحد الأقصى لضغط العمل - مضخة المعدة
٤٦٤١ رطل لكل بوصة مربعة	٣٢٠٠٠ كيلوباسكال	٤٦٤١ رطل لكل بوصة مربعة	٣٢٠٠٠ كيلوباسكال	ضغط التصريف - أسطوانة الإمالة
٤٠٦١ رطلاً لكل بوصة مربعة	٢٨٠٠٠ كيلوباسكال	٤٠٦١ رطلاً لكل بوصة مربعة	٢٨٠٠٠ كيلوباسكال	الحد الأقصى لضغط العمل للوظيفة الثالثة والرابعة
٤٦٤١ رطل لكل بوصة مربعة	٣٢٠٠٠ كيلوباسكال	٣٦٢٦ رطل لكل بوصة مربعة	٢٥٠٠٠ كيلوباسكال	ضغط التصريف للوظيفة الثالثة والرابعة
				أسطوانة الرفع: مزدوج الفعل
٤,٣ بوصة	١١٠ مم	٣,٩ بوصة	١٠٠ مم	قطر التجويف
٢,٤ بوصة	٦٠ مم	٢,٤ بوصة	٦٠ مم	قطر القضيب
٢١,٥ بوصة	٥٤٧ مم	٢٣,٣ بوصة	٥٩٣ مم	الشوط
				أسطوانة الإمالة: مزدوج الفعل
٤,٣ بوصة	١١٠ مم	٣,٩ بوصة	١٠٠ مم	قطر التجويف
٢,٤ بوصة	٦٠ مم	٢,٤ بوصة	٦٠ مم	قطر القضيب
٢٢,٩ بوصة	٥٨١ مم	٢٢,٨ بوصة	٥٧٨ مم	الشوط
				مُدَد الدورات:
٤,٨ ثانية		٥,٢ ثانية		الرفع (من مستوى الأرض إلى الحد الأقصى للرفع)
١,٨ ثانية		١,٤ ثانية		التفريغ (عند الحد الأقصى لارتفاع الرفع)
٢,٢ ثانية		٢,٢ ثانية		التحميل
٢,٧ ثانية		٣,٧ ثانية		الطفو السفلي (من الحد الأقصى للرفع إلى مستوى الأرض)
١١,٥ ثانية		١٢,٥ ثانية		إجمالي وقت الدورة

مجموعة نقل الحركة

• يمكن تعشيق القفل التفاضلي في أثناء الحركة بعزم دوران كامل حتى ٢,٥ كم في الساعة (١,٦ ميل في الساعة) ويظل نشطاً حتى سرعة ١٠ كم في الساعة (٦,٣ أميال في الساعة).



920K	914K	
الثابتة	الثابتة	المحور الأمامي
مجموعة تفاضلية قفلية (قياسية)	مجموعة تفاضلية قفلية (قياسية)	مساعد الجر
متأرجح	متأرجح	المحور الخلفي
°١١ ±	°١١ ±	التأرجح
مجموعة تفاضلية قفلية (قياسية)	مجموعة تفاضلية قفلية (قياسية)	مساعد الجر
		الفرامل
قرص رطب داخلي	قرص رطب داخلي	الخدمة
يتم تعشيقها بكابل، ويتم تحريرها بزنبرك	يتم تعشيقها بكابل، ويتم تحريرها بزنبرك	الانتظار

ثلاثي السرعات

\* يتيح نظام التحكم في الزحاف إمكانية التحكم في السرعة من وضع التوقف الثابت حتى سرعة ١٠ كم/ساعة (٦,٣ أميال في الساعة).



920K	914K	
		الحركة الأمامية والخلفية
١٠ كم في الساعة	١٠ كم في الساعة	التحكم في الزحف*
٦,٣ ميل في الساعة	٦,٣ ميل في الساعة	نطاق السرعة 1
١٠ كم في الساعة	١٠ كم في الساعة	نطاق السرعة 2
٦,٣ ميل في الساعة	٦,٣ ميل في الساعة	نطاق السرعة 3
٢٠ كم في الساعة	٢٠ كم في الساعة	
١٢,٥ ميل في الساعة	١٢,٥ ميل في الساعة	
٤٠ كم في الساعة	—	
٢٥ ميل في الساعة	—	

- يستخدم نظام التوجيه في الماكينات 914K و 920K مضخة مخصصة متغيرة الإزاحة ومستشعرة للحمل.
- يستخدم نظام التوجيه مضخة أسطوانتين للتوجيه مزدوجتي الفعل.



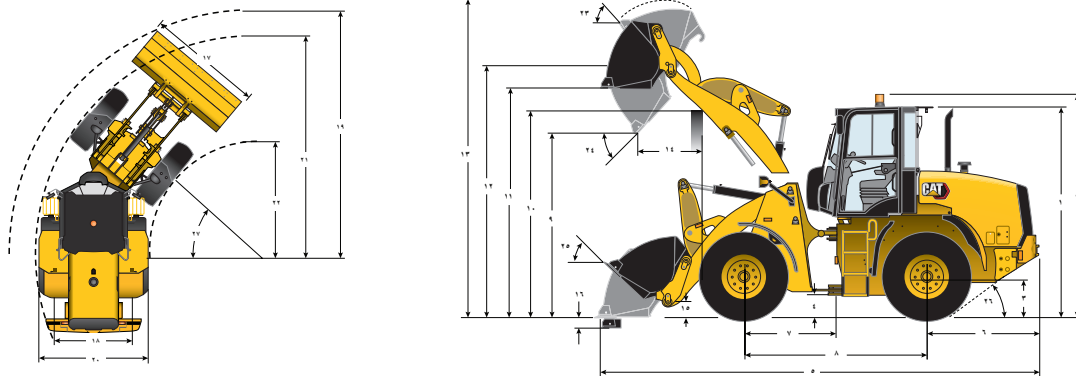
920K		914K		
°٤٠		°٤٠		زاوية التحرك المفصلي للتوجيه (في كل اتجاه)
				أسطوانة التوجيه: مزدوج الفعل
قطر التجويف	٦٠ مم	٦٠ مم	٦٠ مم	قطر التجويف
قطر القضيب	٣٥ مم	٣٥ مم	٣٥ مم	قطر القضيب
الشوط	٤٠٠ مم	٤٠٠ مم	٤٠٠ مم	الشوط
الحد الأقصى للتدفق - مضخة التوجيه	٢٢ جالونًا/دقيقة	٢٢ جالونًا/دقيقة	٨٢ لترًا/دقيقة	الحد الأقصى للتدفق - مضخة التوجيه
الحد الأقصى لضغط العمل - مضخة التوجيه	٢٩٠١ رطل لكل بوصة مربعة	٢٩٠١ رطل لكل بوصة مربعة	٢٠٠٠٠ كيلوباسكال	الحد الأقصى لضغط العمل - مضخة التوجيه
				الحد الأقصى لعزم دوران التوجيه
				٠ درجة (الماكينة مستقيمة)
٤٠٣٧٥ نيوتن لكل متر	٣٧١٥٥ رطلًا من القوة لكل قدم	٥٧٦٣٠ نيوتن لكل متر	٤٢٥٠٦ رطل من القوة لكل قدم	
				٤٠ درجة (الدوران الكامل)
٣٧٦٢٠ نيوتن لكل متر	٢٧٧٤٧ رطلًا من القوة لكل قدم	٤٢٥٧٠ نيوتن لكل متر	٣١٣٩٨ رطلًا من القوة لكل قدم	
				أوقات دورات التوجيه (من أقصى اليسار إلى أقصى اليمين)
٢,٣ ثانية		٢,٣ ثانية		عند ٢٣٥٠ دورة في الدقيقة: سرعة عجلة القيادة ٩٠ دورة في الدقيقة
				عدد لفات عجلة القيادة
٣,٤ دورة		٣,٤ دورة		من أقصى اليسار إلى أقصى اليمين أو من أقصى اليمين إلى أقصى اليسار

## ساعات إعادة التعبئة للخدمة

920K		914K		
٤٠,٧ جالون	١٥٤ لتر	٤٠,٧ جالون	١٥٤ لتر	خزان الوقود
٥,٧ جالون	٢١,٥ لتر	٥,٧ جالون	٢١,٥ لتر	نظام التبريد
٢,٤ جالون	٩ لتر	٢,٤ جالون	٩ لتر	علبة مرافق المحرك
٣,٣ جالون	١٢,٥ لتر	٢,٠ جالون	٧,٥ لتر	المحور الأمامي
٣,٣ جالون	١٢,٥ لتر	٢,٠ جالون	٧,٥ لتر	المحور الخلفي
٢٥,٩ جالون	٩٨ لتر	٢٥,٩ جالون	٩٨ لتر	النظام الهيدروليكي (متضمنًا الخزان)
١٤,٥ جالون	٥٥ لتر	١٤,٥ جالون	٥٥ لتر	الخزان الهيدروليكي
٠,٩ جالون	٣,٤ لتر	٠,٩ جالون	٣,٤ لتر	ثلاثي السرعات

الأبعاد مع الجرافة

جميع الأبعاد تقريبية. ستختلف الأبعاد بناءً على اختيار الجرافة والإطار. ارجع إلى "مواصفات التشغيل مع الجرافات".



914K – الرفع القياسي

\*يختلف حسب الجرافة.

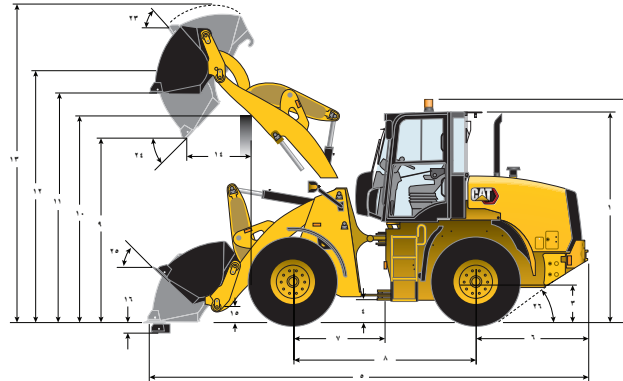
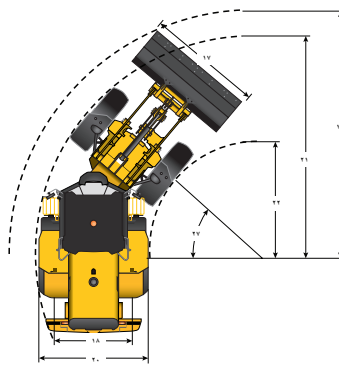
\*\*يختلف حسب الإطار.

IT	المُتَبَّنة بمسامير	
٣٠٩٨ مم (١٠ أقدام و ١ بوصة)	٣٠٩٨ مم (١٠ أقدام و ١ بوصة)	** ١ الارتفاع: من الأرض إلى الكابينة
٣٢٨٨ مم (٩ أقدام و ٩ بوصات)	٣٢٨٨ مم (٩ أقدام و ٩ بوصات)	** ٢ الارتفاع: من الأرض إلى مصباح التحذير
٦٤٥ مم (قدمان و ١ بوصة)	٦٤٥ مم (قدمان و ١ بوصة)	** ٣ الارتفاع: من الأرض إلى مركز المحور
٤١٠ مم (قدم واحدة و ٤ بوصات)	٤١٠ مم (قدم واحدة و ٤ بوصات)	** ٤ الارتفاع: الخلوص من الأرض
٦٣٩٢ مم (٢٠ قدمًا و ١١ بوصة)	٦٢٨٦ مم (٢٠ قدمًا و ٧ بوصات)	* ٥ الطول: الكلي
١٦٠٠ مم (٥ أقدام و ٢ بوصة)	١٦٠٠ مم (٥ أقدام و ٢ بوصة)	٦ الطول: من المحور الخلفي إلى المصدر
١٣٠٠ مم (٤ أقدام و ٣ بوصات)	١٣٠٠ مم (٤ أقدام و ٣ بوصات)	٧ الطول: من وصلة الجر إلى المحور الأمامي
٢٦٠٠ مم (٨ أقدام و ٦ بوصات)	٢٦٠٠ مم (٨ أقدام و ٦ بوصات)	٨ الطول: قاعدة العجلات
٢٧٥٤ مم (٩ أقدام و ٠ بوصة)	٢٨٢٥ مم (٩ أقدام و ٣ بوصات)	* ٩ الخلوص: الجرافة عند ٤٥ درجة
٣٣٢٠ مم (١٠ أقدام و ١٠ بوصات)	٣٣٢٠ مم (١٠ أقدام و ١٠ بوصات)	** ١٠ الخلوص: الارتفاع فوق الحمل
٣٤٥١ مم (١١ قدمًا و ٣ بوصات)	٣٤٥٢ مم (١١ قدمًا و ٣ بوصات)	** ١١ الخلوص: جرافة التسوية
٣٧٠٦ مم (١٢ قدمًا و ١ بوصة)	٣٧٠٦ مم (١٢ قدمًا و ١ بوصة)	** ١٢ الارتفاع: الارتفاع حتى مسمار
٤٦٨٦ مم (١٥ قدمًا و ٤ بوصات)	٤٦٢٦ مم (١٥ قدمًا و ٢ بوصة)	** ١٣ الارتفاع: الكلي
٨٦٧ مم (قدمان و ١٠ بوصات)	٧٨٩ مم (قدمان و ٧ بوصات)	* ١٤ الوصول: الجرافة عند ٤٥ درجة
٣٢٠ مم (قدم واحدة و ٠ بوصة)	٣٢١ مم (قدم واحدة و ٠ بوصة)	١٥ ارتفاع الحمل: الارتفاع حتى مسمار
٨٤ مم (٠ قدم و ٣,٣ بوصات)	٨٤ مم (٠ قدم و ٣,٢ بوصات)	** ١٦ عمق الحفر
٢٤٠١ مم (٧ أقدام و ١٠ بوصات)	٢٤٠١ مم (٧ أقدام و ١٠ بوصات)	١٧ العرض: الجرافة
١٨٠٠ مم (٥ أقدام و ١٠ بوصات)	١٨٠٠ مم (٥ أقدام و ١٠ بوصات)	١٨ العرض: مركز المداس
٥٢٣٢ مم (١٧ قدمًا و ١ بوصة)	٥٢٠٠ مم (١٧ قدمًا و ٠ بوصة)	١٩ نصف قطر الدوران: فوق الجرافة
٢٢٥٩ مم (٧ أقدام و ٤ بوصات)	٢٢٥٩ مم (٧ أقدام و ٤ بوصات)	٢٠ العرض: فوق الإطارات
٦٨٩٥ مم (٢٢ قدمًا و ٧ بوصات)	٧٣٠٨ مم (٢٣ قدمًا و ١١ بوصة)	٢١ نصف قطر الدوران: خارج الإطارات
٥٨٣٣ مم (١٩ قدمًا و ١ بوصة)	٦٢٠٦ مم (٢٠ قدمًا و ٤ بوصات)	٢٢ نصف قطر الدوران: داخل الإطارات
٥٧	٥٧	٢٣ زاوية التحميل عند الرفع الكامل
٥٤٨	٥٤٧	٢٤ زاوية التفريغ عند الرفع الكامل
٥٤١	٥٤١	٢٥ زاوية التحميل عند الحمل
٥٣٣	٥٣٣	٢٦ زاوية المغادرة
٥٤٠	٥٤٠	٢٧ زاوية التحرك المفصلي
٩١١٢ كجم (٢٠٠٨٣ رطلاً)	٨٩٠٨ كجم (١٩٦٣٣ رطلاً)	الوزن أثناء التشغيل

الأبعاد المدرجة هي لماكينته تم تكوينها بجرافة متعددة الأغراض، وحد قطع مثبت بمسامير، ووقاءات قياسية، ومشغل وزنه ٨٠ كجم (١٧٦ رطلاً)، مع ملء السوائل بالكامل، وأتقال موازنة ١٢٠٠ كجم (٢٦٤٥ رطلاً) مع التجهيز بقرانة توصيل (IT/ISO/Fusion) وإطارات Michelin 17.5 R25 (L3) XHA2.



جميع الأبعاد تقريبية. ستختلف الأبعاد بناءً على اختيار الجرافة والإطار. ارجع إلى "مواصفات التشغيل مع الجرافات".



### 920K – الرفع القياسي

\*يختلف حسب الجرافة.

\*\*يختلف حسب الإطار.

Fusion	IT	المثبتة بمسامير	
3110 مم (10 أقدام و 2 بوصة)	3110 مم (10 أقدام و 2 بوصة)	3110 مم (10 أقدام و 2 بوصة)	** 1 الارتفاع: من الأرض إلى الكابينة
3300 مم (10 أقدام و 9 بوصات)	3300 مم (10 أقدام و 9 بوصات)	3300 مم (10 أقدام و 9 بوصات)	** 2 الارتفاع: من الأرض إلى مصباح التحذير
640 مم (قدمان و 1 بوصة)	640 مم (قدمان و 1 بوصة)	640 مم (قدمان و 1 بوصة)	** 3 الارتفاع: من الأرض إلى مركز المحور
428 مم (قدم واحدة و 5 بوصات)	443 مم (قدم واحدة و 5 بوصات)	443 مم (قدم واحدة و 5 بوصات)	** 4 الارتفاع: الخلوص من الأرض
6829 مم (22 قدمًا و 4 بوصات)	6714 مم (22 قدمًا و 0 بوصة)	6612 مم (21 قدمًا و 8 بوصات)	* 5 الطول: الكلي
1610 مم (5 أقدام و 3 بوصات)	1610 مم (5 أقدام و 3 بوصات)	1610 مم (5 أقدام و 3 بوصات)	6 الطول: من المحور الخلفي إلى المصدر
1350 مم (4 أقدام و 5 بوصات)	1350 مم (4 أقدام و 5 بوصات)	1350 مم (4 أقدام و 5 بوصات)	7 الطول: من وصلة الجر إلى المحور الأمامي
2700 مم (8 أقدام و 10 بوصات)	2700 مم (8 أقدام و 10 بوصات)	2700 مم (8 أقدام و 10 بوصات)	8 الطول: قاعدة العجلات
2708 مم (8 أقدام و 10 بوصات)	2785 مم (9 أقدام و 1 بوصة)	2862 مم (9 أقدام و 4 بوصات)	* 9 الخلوص: الجرافة عند 45 درجة
3381 مم (11 قدمًا و 1 بوصة)	3386 مم (11 قدمًا و 1 بوصة)	3386 مم (11 قدمًا و 1 بوصة)	** 10 الخلوص: الارتفاع فوق الحمل
3493 مم (11 قدمًا و 5 بوصات)	3568 مم (11 قدمًا و 8 بوصات)	3568 مم (11 قدمًا و 8 بوصات)	** 11 الخلوص: جرافة التسوية
3818 مم (12 قدمًا و 6 بوصات)	3823 مم (12 قدمًا و 6 بوصات)	3823 مم (12 قدمًا و 6 بوصات)	** 12 الارتفاع: الارتفاع حتى مسمار
4857 مم (15 قدمًا و 11 بوصة)	4933 مم (16 قدمًا و 2 بوصة)	4864 مم (15 قدمًا و 11 بوصة)	** 13 الارتفاع: الكلي
972 مم (3 أقدام و 2 بوصة)	964 مم (3 أقدام و 1 بوصة)	900 مم (2 قدم و 11 بوصة)	* 14 الوصول: الجرافة عند 45 درجة
355 مم (قدم واحدة و 1 بوصة)	355 مم (قدم واحدة و 1 بوصة)	357 مم (قدم واحدة و 2 بوصة)	15 ارتفاع الحمل: الارتفاع حتى مسمار
131 مم (0 قدم و 5,1 بوصات)	55 مم (0 قدم و 2,1 بوصة)	55 مم (0 قدم و 2,1 بوصة)	** 16 عمق الحفر
2450 مم (8 أقدام و 0 بوصة)	2401 مم (7 أقدام و 10 بوصات)	2401 مم (7 أقدام و 10 بوصات)	17 العرض: الجرافة
1800 مم (5 أقدام و 10 بوصات)	1800 مم (5 أقدام و 10 بوصات)	1800 مم (5 أقدام و 10 بوصات)	18 العرض: مركز المداس
5483 مم (17 قدمًا و 11 بوصات)	5434 مم (17 قدمًا و 9 بوصات)	5400 مم (17 قدمًا و 8 بوصات)	19 نصف قطر الدوران: فوق الجرافة
2259 مم (7 أقدام و 4 بوصات)	2259 مم (7 أقدام و 4 بوصات)	2259 مم (7 أقدام و 4 بوصات)	20 العرض: فوق الإطارات
6133 مم (20 قدمًا و 1 بوصة)	6541 مم (21 قدمًا و 5 بوصات)	6977 مم (22 قدمًا و 9 بوصات)	21 نصف قطر الدوران: خارج الإطارات
5186 مم (17 قدمًا و 0 بوصة)	5542 مم (18 قدمًا و 2 بوصة)	5937 مم (19 قدمًا و 5 بوصات)	22 نصف قطر الدوران: داخل الإطارات
56	54	55	23 زاوية التحميل عند الرفع الكامل
56	57	56	24 زاوية التفريغ عند الرفع الكامل
55	53	54	25 زاوية التحميل عند الحمل
53	53	53	26 زاوية المغادرة
50	50	50	27 زاوية التحرك المفصلي
9354 كجم (20615 رطلاً)	9366 كجم (20641 رطلاً)	9141 كجم (20146 رطلاً)	الوزن أثناء التشغيل

الأبعاد المذكورة لماكينة تم تركيبها بجرافة متعددة الأغراض، وحد قطع مثبت بمسامير، ووقاعات قياسية، ومشفل وزنه 80 كجم (176 رطل)، مع ملء السوائل بالكامل، وأتقال موازنة 1200 كجم (2645 رطل) مع التجهيز بقرانة توصيل (IT/ISO/Fusion) وإطارات Michelin 17.5 R25 (L3) XHA2.

مواصفات تشغيل الموديل 914K مع الجرافات

جرافات الأغراض العامة					
					
IT		المتينة بمسامير			
١,٩	١,٦	١,٩	١,٦	م <sup>٢</sup>	السعة المقدرة ١٠٠٪ (بما في ذلك حدود القطع المثبتة بمسامير (BOCE)) (ياردة <sup>٢</sup> )
(٢,٥)	(٢,١)	(٢,٥)	(٢,١)		
٢	١,٧	٢	١,٧	م <sup>٢</sup>	السعة المقدرة ١١٠٪ (بما في ذلك حدود القطع المثبتة بمسامير (BOCE)) (ياردة <sup>٢</sup> )
(٢,٦)	(٢,٢)	(٢,٦)	(٢,٢)		
١,٧٥	١,٤٥	١,٧٥	١,٤٥	م <sup>٢</sup>	السعة في حالة الخفض (ياردة <sup>٢</sup> )
(٢,٣)	(١,٩)	(٢,٣)	(١,٩)		
٢٤٠١	٢٤٠١	٢٤٠١	٢٤٠١	مم	١٧ العرض: الجرافة (قدم/رطل)
(٧ أقدام و ١٠ بوصات)	(٧ أقدام و ١٠ بوصات)	(٧ أقدام و ١٠ بوصات)	(٧ أقدام و ١٠ بوصات)		
١٤٩٨	١٨٢٣	١٦٠٥	١٩٣٩	كجم/م <sup>٣</sup>	الكثافة الاسمية للمواد، عامل تعبئة بنسبة ١٠٠٪ (رطل/ياردة <sup>٣</sup> )
(٢٥٠٩)	(٣٠٦١)	(٢٦٨٨)	(٣٢٥٦)		
١٤٢٣	١٧١٦	١٥٢٥	١٨٢٥	كجم/م <sup>٣</sup>	الكثافة الاسمية للمواد، عامل تعبئة بنسبة ١١٠٪ (رطل/ياردة <sup>٣</sup> )
(٢٥٦٧)	(٣١٠٨)	(٢٧٥٠)	(٣٣٠٧)		
٢٦٩٩	٢٧٥٤	٢٧٤٦	٢٨٢٥	مم	٩ الخلوص: الرفع الكامل، التفريغ بزاوية ٤٥ درجة (قدم/رطل)
(٨ أقدام و ٩ بوصات)	(٩ أقدام و ٠ بوصة)	(٩ أقدام و ٠ بوصة)	(٩ أقدام و ٣ بوصات)		
٩٢٣	٨٦٧	٨٥٨	٧٨٩	مم	١٤ الوصول: الرفع الكامل، التفريغ بزاوية ٤٥ درجة (قدم/رطل)
(٣ أقدام و ٠ بوصة)	(قدمان و ١٠ بوصات)	(قدمان و ٩ بوصات)	(قدمان و ٧ بوصات)		
١٣٩٦	١٣٩٢	١٣٧٨	١٣٥٣	مم	الوصول: خلوص بنسبة ٢١٣٠ مم (٧ أقدام و ٠ بوصة)، تفريغ بزاوية ٤٥ درجة (قدم/رطل)
(٤ أقدام و ٦ بوصات)	(٤ أقدام و ٦ بوصات)	(٤ أقدام و ٦ بوصات)	(٤ أقدام و ٥ بوصات)		
٢٢٨٠	٢١٧٦	٢١٧٨	٢٠٧٠	مم	الوصول: الذراع مستوية، الجرافة مستوية (قدم/رطل)
(٧ أقدام و ٥ بوصات)	(٧ أقدام و ١ بوصة)	(٧ أقدام و ١ بوصة)	(٦ أقدام و ٩ بوصات)		
٨٣	٨٤	٨٤	٨٤	مم	١٦ عمق الحفر (بوصة)
(٣,٣ بوصات)	(٣,٣ بوصات)	(٣,٣ بوصات)	(٣,٣ بوصات)		
٦٤٩٥	٦٣٩٢	٦٣٩٣	٦٢٨٦	مم	٥ الطول: الكلي (قدم/رطل)
(٢١ قدمًا و ٣ بوصات)	(٢٠ قدمًا و ١١ بوصة)	(٢٠ قدمًا و ١١ بوصة)	(٢٠ قدمًا و ٧ بوصات)		
٤٨١٦	٤٦٨٦	٤٧٤٨	٤٦٢٦	مم	١٣ الارتفاع: الكلي (قدم/رطل)
(١٥ قدمًا و ٩ بوصات)	(١٥ قدمًا و ٤ بوصات)	(١٥ قدمًا و ٦ بوصات)	(١٥ قدمًا و ٢ بوصة)		
٥٢٦٨	٥٢٣٢	٥٢٣٣	٥٢٠٠	مم	١٩ نصف قطر الدوران: الجرافة عند الحمل (قدم/رطل)
(١٧ قدمًا و ٣ بوصات)	(١٧ قدمًا و ١ بوصة)	(١٧ قدمًا و ٢ بوصة)	(١٧ قدمًا و ٠ بوصة)		
٦٧٤٠	٦٨٩٥	٧١٩٠	٧٣٠٨	كجم	حمل القلب - المستقيم، ISO 14397-1* (رطل)
(١٤٨٥٥)	(١٥١٩٥)	(١٥٨٤٦)	(١٦١٠٥)		
٧٠٢١	٧١٨٢	٧٤٨٩	٧٦١٢	كجم	حمل القلب - المستقيم، الإطار الصلب** (رطل)
(١٥٤٧٤)	(١٥٨٢٨)	(١٦٥٠٦)	(١٦٧٧٦)		
٥٦٩٣	٥٨٣٣	٦٠٩٨	٦٢٠٦	كجم	حمل القلب - دورة كاملة، ISO 14397-1* (رطل)
(١٢٥٤٦)	(١٢٨٥٥)	(١٣٤٤١)	(١٣٦٧٧)		
٦٠٥٦	٦٢٠٥	٦٤٨٨	٦٦٠٢	كجم	حمل القلب - الدوران الكامل، الإطار الصلب** (رطل)
(١٣٣٤٧)	(١٣٦٧٦)	(١٤٢٩٩)	(١٤٥٥٠)		
٦٣١٧	٧٠٩٠	٧١٠١	٧٩٨١	كجم	قوة مقاومة اللف والرفع (رطل)
(١٣٩٢٢)	(١٥٦٢٥)	(١٥٦٤٩)	(١٧٥٨٩)		
٩١٨٤	٩١١٢	٨٩٥٩	٨٩٠٨	كجم	الوزن أثناء التشغيل (رطل)
(٢٠٢٤٢)	(٢٠٠٨٣)	(١٩٧٤٦)	(١٩٦٣٣)		





\*التوافق التام مع المعيار ISO 14397-1 (2007) الأجزاء من ١ إلى ٦، والذي يتطلب التحقق بنسبة ٢٪ بين الحسابات والاختبارات.

\*\*الامتثال للمعيار ISO 14397-1 (2007) الأجزاء من ١ إلى ٥.

الأبعاد المدرجة تخص الموديل 914K و 920K مع جرافة، وحد قطع مثبت بمسامير، ووقاءات إضافية، ومشغل بوزن ٨٠ كجم (١٧٦ رطلاً)، مع ملء السوائل بالكامل، وأتقال موازنة وزنها ١٢٠٠ كجم (٢٦٤٥ رطلاً) مع التجهيز بفرانة توصيل (IT/ISO/Fusion) وإطارات XHA2 17.5 R25 (L3) Michelin بضغط ٣ بار (٤٤ رطلاً لكل بوصة مربعة) في الإطارات الأمامية و٢ بار (٢٩ رطلاً لكل بوصة مربعة) في الإطارات الخلفية.

# مواصفات اللوادر بعجل 914K/920K

## مواصفات تشغيل الموديل 920K مزوداً بجرافات


الإطار	جرافات الأغراض العامة						
	 Fusion	 IT	 الممنبئة بمسامير				
Michelin 20.5" R25 MX XHA2							
دلّتا	Fusion	IT	الممنبئة بمسامير				
—	١,٧	١,٩	١,٦	٢,٠	١,٩	١,٦	السعة المقدرة ١٠٠٪ (بما في ذلك حدود القطع المثبتة بمسامير (BOCE))
—	(٢,٢)	(٢,٥)	(٢,١)	(٢,٦)	(٢,٥)	(٢,١)	(ياردة <sup>٢</sup> )
—	١,٨	٢	١,٧	٢,١	٢	١,٧	السعة المقدرة ١١٠٪ (بما في ذلك حدود القطع المثبتة بمسامير (BOCE))
—	(٢,٤)	(٢,٦)	(٢,٢)	(٢,٧)	(٢,٦)	(٢,٢)	(ياردة <sup>٢</sup> )
—	١,٣	١,٧٥	١,٤٥	١,٧٥	١,٧٥	١,٤٥	السعة في حالة الخفض
—	(١,٧)	(٢,٣)	(١,٩)	(٢,٣)	(٢,٣)	(١,٩)	(ياردة <sup>٢</sup> )
—	٢٤٥٠	٢٤٠١	٢٤٠١	٢٤٠١	٢٤٠١	٢٤٠١	١٧ العرض: الجرافة
—	(٨ أقدام و١ بوصة)	(٧ أقدام و١ بوصة)	(٧ أقدام و١ بوصة)	(٧ أقدام و١ بوصة)	(٧ أقدام و١ بوصة)	(٧ أقدام و١ بوصة)	(م/قدم/رطل)
—	١٥٣٩	١٤٥٨	١٧٧٥	١٤٤٣	١٥٢٢	١٨٨٨	الكثافة الاسمية للمواد، عامل تعبئة بنسبة ١٠٠٪
—	(٢٦٢٢)	(٢٤٤٣)	(٢٩٨٠)	(٢٤٤٦)	(٢٦١٧)	(٣١٧١)	(رطل/ياردة <sup>٢</sup> )
—	١٤٥٤	١٣٨٦	١٦٧١	١٣٧٤	١٤٨٤	١٧٧٧	الكثافة الاسمية للمواد، عامل تعبئة بنسبة ١١٠٪
—	(٢٥٥٦)	(٢٤٩٩)	(٣٠٢٧)	(٢٥٠٦)	(٢٦٧٧)	(٣٢٢٠)	(رطل/ياردة <sup>٢</sup> )
٧٠+	٢٧١٣	٢٧٨٥	٢٨٧٠	٢٨٦٢	٢٨٦٢	٢٩٤٢	٩ الخلوص: الرفع الكامل، التفريغ بزاوية ٤٥ درجة
(٠ قدم و٢ بوصة)	(٨ أقدام و١ بوصة)	(٩ أقدام و١ بوصة)	(٩ أقدام و١ بوصة)	(٩ أقدام و١ بوصة)	(٩ أقدام و١ بوصة)	(٩ أقدام و١ بوصة)	(م/قدم/رطل)
٧٥-	٩٧١	٩٦٤	٩٠٩	٩٠٠	٩٠٠	٨٣٢	١٤ الوصول: الرفع الكامل، التفريغ بزاوية ٤٥ درجة
(٠ بوصة و٩ أقدام)	(٣ أقدام و٢ بوصة)	(٣ أقدام و١ بوصة)	(٢ قدم و١١ بوصة)	(٢ قدم و١١ بوصة)	(٢ قدم و١١ بوصة)	(٢ قدم و١١ بوصة)	(م/قدم/رطل)
٧٥-	١٤٨٤	١٥٢٢	١٥١٥	١٥٠٢	١٥٠٢	١٤٧٤	الوصول: خلوص بنسبة ٢١٣٠ مم (٧ أقدام و٠ بوصة)،
(٠ بوصة و٩ أقدام)	(٤ أقدام و١٠ بوصة)	(٤ أقدام و١١ بوصة)	(٤ أقدام و١١ بوصة)	(٤ أقدام و١١ بوصة)	(٤ أقدام و١١ بوصة)	(٤ أقدام و١٠ بوصة)	تفريغ بزاوية ٤٥ درجة
٧٥-	٢٤٢٥	٢٣٧٦	٢٢٧٢	٢٢٧٤	٢٢٧٤	٢١٦٧	الوصول: الذراع مستوية، الجرافة مستوية
(٠ بوصة و٩ أقدام)	(٧ أقدام و١١ بوصة)	(٧ أقدام و٩ بوصة)	(٧ أقدام و٥ بوصة)	(٧ أقدام و٥ بوصة)	(٧ أقدام و٥ بوصة)	(٧ أقدام و١ بوصة)	(م/قدم/رطل)
٧٠-	١٢٦	٥٥	٥٦	٥٥	٥٥	٥٥	١٦ عمق الحفر
(٠ بوصة و٩ أقدام)	(٥ بوصة)	(٢,٢ بوصة)	(٢,٢ بوصة)	(٢,٢ بوصة)	(٢,٢ بوصة)	(٢,٢ بوصة)	(بوصة)
—	٦٨٢٥	٦٧١٤	٦٦١١	٦٦١٢	٦٦١٢	٦٥٠٥	٥ الطول: الكلي
—	(٢٢ قدمًا و١ بوصة)	(٢٢ قدمًا و٠ بوصة)	(٢١ قدمًا و٨ بوصة)	(٢١ قدمًا و٨ بوصة)	(٢١ قدمًا و٨ بوصة)	(٢١ قدمًا و٨ بوصة)	(م/قدم/رطل)
٧٠+	٤٨٦٢	٤٩٣٣	٤٨٠٢	٤٩٣٣	٤٨٦٤	٤٧٤٢	١٣ الارتفاع: الكلي
(٠ قدم و٢ بوصة)	(١٥ قدمًا و١١ بوصة)	(١٦ قدمًا و٢ بوصة)	(١٥ قدمًا و٩ بوصة)	(١٦ قدمًا و٢ بوصة)	(١٥ قدمًا و١١ بوصة)	(١٥ قدمًا و١١ بوصة)	(م/قدم/رطل)
١٤٤-	٥٤٨٣	٥٤٣٤	٥٣٩٩	٥٤٠٠	٥٤٠٠	٥٣٦٨	١٩ نصف قطر الدوران: الجرافة عند الحمل
(٠ قدم و١ بوصة)	(١٧ قدمًا و١١ بوصة)	(١٧ قدمًا و٩ بوصة)	(١٧ قدمًا و٨ بوصة)	(١٧ قدمًا و٨ بوصة)	(١٧ قدمًا و٨ بوصة)	(١٧ قدمًا و٧ بوصة)	(م/قدم/رطل)
٣٧٨٤	٦١٨٩	٦٥٤١	٦٦٩٢	٦٧٨٨	٦٩٧٧	٧٠٩٣	حمل القلب – المستقيم، ISO 14397-1*
(٨٣٣)	(١٣٦٤٠)	(١٤٤١٦)	(١٤٧٥٠)	(١٤٩٦١)	(١٥٣٧٦)	(١٥٦٣٣)	(رطل)
٣٧٨٤	٦٤٤٧	٦٨١٤	٦٩٧١	٧٠٧١	٧٢٦٧	٧٣٨٩	حمل القلب – المستقيم، الإطار الصلب**
(٨٣٣)	(١٤٢٠٩)	(١٥٠١٧)	(١٥٣٦٤)	(١٥٥٨٤)	(١٦٠١٧)	(١٦٢٨٤)	(رطل)
٣٣٠+	٥٢٣٤	٥٥٤٢	٥٦٨٠	٥٧٧٢	٥٩٣٧	٦٠٤٣	حمل القلب – دورة كاملة، ISO 14397-1*
(٧٢٧)	(١١٥٣٥)	(١٢٢١٤)	(١٢٥١٨)	(١٢٧٢٠)	(١٣٠٨٥)	(١٣٣١٩)	(رطل)
٣٣٠+	٥٥٦٨	٥٨٩٦	٦٠٤٣	٦١٤٠	٦٣١٦	٦٤٢٩	حمل القلب – الدوران الكامل، الإطار الصلب**
(٧٢٧)	(١٢٢٧١)	(١٢٩٩٤)	(١٣٣١٧)	(١٣٥٣٢)	(١٣٩٢٠)	(١٤١٦٩)	(رطل)
—	٧٦٢٤	٧٨٧٢	٨٧٩٣	٨٧٤٩	٨٨٠٢	٩٨٧٨	قوة مقاومة اللف والرفع
—	(١٦٨٠٣)	(١٧٣٥٠)	(١٩٣٧٨)	(١٩٢٨٢)	(١٩٣٩٨)	(٢١٧٧١)	(رطل)
٦٣٠+	٩٤٥٠	٩٣٦٦	٩٢٩٤	٩١٧٠	٩١٤١	٩٠٩٠	الوزن أثناء التشغيل
(١٣٨٨)	(٢٠٨٢٧)	(٢٠٤٤١)	(٢٠٤٨٣)	(٢٠٢١٠)	(٢٠١٤٦)	(٢٠٠٢٣)	(رطل)

\*التوافق التام مع المعيار ISO 14397-1 (2007) الأجزاء من ١ إلى ٦، والذي يتطلب التحقق بنسبة ٢٪ بين الحسابات والاختبارات.

\*\*الامتثال للمعيار ISO 14397-1 (2007) الأجزاء من ١ إلى ٥.


الأبعاد المدرجة تخص الموديل 914K و920K مع جرافة، وحد قطع مثبت بمسامير، ووقاءات إضافية، ومشغل وزن ٨٠ كجم (١٧٦ رطلاً)، مع ملء السوائل بالكامل، وأثقال موازنة وزنها ١٢٠٠ كجم (٢٦٤٥ رطلاً) مع التجهيز بقرانة توصيل (IT/ISO/Fusion) وإطارات Michelin 17.5 R25 (L3) XHA2 بضغط ٣ بار (٤٤ رطلاً لكل بوصة مربعة) في الإطارات الأمامية و٢ بار (٢٩ رطلاً لكل بوصة مربعة) في الإطارات الخلفية.

مواصفات تشغيل الموديل 920K/914K مع الجرافات

	920K		914K		
الإطار	جرافات المواد الخفيفة				
Michelin 20.5" R25 MX XHA2					
دلنا	IT		IT		
—	٣,٥	٢,٥	٣,٥	٢,٥	السعة المقدرة ١٠٠٪ (بما في ذلك حدود القطع المثبتة بمسامير (BOCE))
—	(٤,٦)	(٣,٣)	(٤,٦)	(٣,٣)	م (ياردة <sup>٢</sup> )
—	٣,٦	٢,٦	٣,٦	٢,٦	السعة المقدرة ١١٠٪ (بما في ذلك حدود القطع المثبتة بمسامير (BOCE))
—	(٤,٧)	(٣,٤)	(٤,٧)	(٣,٤)	م (ياردة <sup>٢</sup> )
—	٢,٨	٢,٨	٢,٨	٢,٨	السعة في حالة الخفض
—	(٣,٦)	(٣,٦)	(٣,٦)	(٣,٦)	م (ياردة <sup>٢</sup> )
—	٢٥٤٩	٢٥٤٩	٢٥٤٩	٢٥٤٩	١٧ العرض: الجرافة
—	(٨ أقدام و٤ بوصات)	(٨ أقدام و٤ بوصات)	(٨ أقدام و٤ بوصات)	(٨ أقدام و٤ بوصات)	م (قدم/رطل)
—	٧٤٧	١٠٦٧	٧٦٨	١٠٩٧	الكثافة الاسمية للمواد، عامل تعبئة بنسبة ١٠٠٪
—	(١٢٥٢)	(١٧٨٢)	(١٢٨٨)	(١٨٣١)	كجم/م <sup>٣</sup> (رطل/ياردة <sup>٣</sup> )
—	٧٢٦	١٠٢٦	٧٤٧	١٠٥٤	الكثافة الاسمية للمواد، عامل تعبئة بنسبة ١١٠٪
—	(١٢٩٩)	(١٨٣٣)	(١٣٣٧)	(١٨٨٤)	كجم/م <sup>٣</sup> (رطل/ياردة <sup>٣</sup> )
٧٠+	٢٤٧٣	٢٦٢٩	٢٣٥٧	٢٥١٣	٩ الخلوص: الرفع الكامل، التفريغ بزواوية ٤٥ درجة
(٠ قدم و٢ بوصة)	(٨ أقدام و١ بوصة)	(٨ أقدام و٧ بوصات)	(٧ أقدام و٨ بوصات)	(٨ أقدام و٢ بوصة)	م (قدم/رطل)
٧٥-	١٢١٥	١٠٥٩	١١٧٨	١٠٢٠	١٤ الوصول: الرفع الكامل، التفريغ بزواوية ٤٥ درجة
(٠ بوصة و٩ أقدام)	(٣ أقدام و١١ بوصة)	(٣ أقدام و٥ بوصات)	(٣ أقدام و١٠ بوصات)	(٣ أقدام و٦ بوصات)	م (قدم/رطل)
٧٥-	١٥٥٦	١٥١٨	١٤١٢	١٣٨٤	الوصول: خلوص بنسبة ٢١٣٠ مم (٧ أقدام و٠ بوصة)،
(٠ بوصة و٩ أقدام)	(٥ أقدام و١ بوصة)	(٤ أقدام و١١ بوصة)	(٤ أقدام و٧ بوصات)	(٤ أقدام و٦ بوصات)	م (قدم/رطل)
٧٥-	٢٧٧٧	٢٥٥٦	٢٦٨١	٢٤٦٠	الوصول: الذراع مستوية، الجرافة مستوية
(٠ بوصة و٩ أقدام)	(٩ أقدام و١ بوصة)	(٨ أقدام و٤ بوصات)	(٨ أقدام و٩ بوصات)	(٨ أقدام و٠ بوصة)	م (قدم/رطل)
٧٠-	٨٨	٨٨	١١٦	١١٦	١٦ عمق الحفر
(٠ بوصة و٩ أقدام)	(٣,٤ بوصات)	(٣,٥ بوصات)	(٤,٦ بوصات)	(٤,٦ بوصات)	م (بوصة)
—	٧١٢٥	٦٩٠٥	٦٩٠٧	٦٦٨٦	٥ الطول: الكلي
—	(٢٣ قدمًا و٤ بوصات)	(٢٢ قدمًا و٧ بوصات)	(٢٢ قدمًا و٧ بوصات)	(٢١ قدمًا و١١ بوصة)	م (قدم/رطل)
٧٠+	٥٥٨٥	٥٠٤٨	٥٤٦٩	٤٩٣٢	١٣ الارتفاع: الكلي
(٠ قدم و٢ بوصة)	(١٨ قدمًا و٣ بوصات)	(١٦ قدمًا و٦ بوصات)	(١٧ قدمًا و١١ بوصة)	(١٦ قدمًا و٢ بوصة)	م (قدم/رطل)
١٤٤-	٥٦٤٥	٥٥٧٠	٥٤٨٣	٥٤٠٥	١٩ نصف قطر الدوران: الجرافة عند الحمل
(٠ قدم و١ بوصة)	(١٨ قدمًا و٦ بوصات)	(١٨ قدمًا و٣ بوصات)	(١٧ قدمًا و١١ بوصة)	(١٧ قدمًا و٨ بوصات)	م (قدم/رطل)
٣٧٨+	٦٢١٥	٦٣٢٣	٦٤١٤	٦٥١٦	حمل القلب - المستقيم، ISO 14397-1*
(٨٣٣)	(١٣٦٩٧)	(١٣٩٣٥)	(١٤١٣٧)	(١٤٣٦٢)	كجم (رطل)
٣٧٨+	٦٤٧٤	٦٥٨٦	٦٦٨٢	٦٧٨٨	حمل القلب - المستقيم، الإطار الصلب**
(٨٣٣)	(١٤٢٦٨)	(١٤٥١٦)	(١٤٧٢٦)	(١٤٩٦٠)	كجم (رطل)
٣٣٠+	٥٢٢٧	٥٣٣٧	٥٣٧٨	٥٤٨٣	حمل القلب - دورة كاملة، ISO 14397-1*
(٧٢٧)	(١١٥٢٠)	(١١٧٦٢)	(١١٨٥٢)	(١٢٠٨٣)	كجم (رطل)
٣٣٠+	٥٥٤١	٥٦٥٧	٥٧٠١	٥٨١٢	حمل القلب - الدوران الكامل، الإطار الصلب**
(٧٢٧)	(١٢٢١١)	(١٢٤٦٧)	(١٢٥٦٤)	(١٢٨٠٨)	كجم (رطل)
—	٥٦٢٥	٧٠١٣	٤٤٧٢	٥٦٠٧	قوة مقاومة اللف والرفع
—	(١٢٣٩٨)	(١٥٤٥٦)	(٩٨٥٥)	(١٢٣٥٨)	كجم (رطل)
٦٣٠+	٩٦٢٤	٩٤٩٦	٩٤٤٣	٩٣١٥	الوزن أثناء التشغيل
(١٣٨٨)	(٢١٢١٢)	(٢٠٩٢٩)	(٢٠٨١٢)	(٢٠٥٣٠)	كجم (رطل)

\*التوافق التام مع المعيار ISO 14397-1 (2007) الأجزاء من ١ إلى ٦، والذي يتطلب التحقق بنسبة ٢٪ بين الحسابات والاختبارات.  
 \*\*الامتثال للمعيار ISO 14397-1 (2007) الأجزاء من ١ إلى ٥.

الأبعاد المدرجة تخص الموديل 914K و920K مع جرافة، وحد قطع مثبت بمسامير، ووقعات إضافية، ومثقل بوزن ٨٠ كجم (١٧٦ رطلاً)، مع ملء السوائل بالكامل، وأثقال موازنة وزنها ١٢٠٠ كجم (٢٦٤٥ رطلاً) مع التجهيز بقرارة توصيل (IT/ISO/Fusion) وإطارات Michelin 17.5 R25 (L3) XHA2 بضغط ٣ بار (٤ رطلاً لكل بوصة مربعة) في الإطارات الأمامية و٢ بار (٢٩ رطلاً لكل بوصة مربعة) في الإطارات الخلفية.

الإطار	920K		914K		
	جرافات التفريغ العالي				
Michelin 20.5" R25 MX XHA2					
دلنا	ISO		ISO		
—	٢,٥	٢,١	٢,٥	٢,١	السعة المقدرة ١٠٠٪ (بما في ذلك حدود القطع المثبتة بمسامير (BOCE))
—	(٣,٣)	(٢,٧)	(٣,٣)	(٢,٧)	م <sup>٣</sup> (ياردة <sup>٣</sup> )
—	٢,٦	٢,٢	٢,٦	٢,٢	السعة المقدرة ١١٠٪ (بما في ذلك حدود القطع المثبتة بمسامير (BOCE))
—	(٣,٤)	(٢,٩)	(٣,٤)	(٢,٩)	م <sup>٣</sup> (ياردة <sup>٣</sup> )
—	٣,٦	٢,٩	٣,٦	٢,٩	السعة في حالة الخفض
—	(٤,٧)	(٣,٨)	(٤,٧)	(٣,٨)	م <sup>٣</sup> (ياردة <sup>٣</sup> )
—	٢٤٠١	٢٤٠١	٢٤٠١	٢٤٠١	١٧ العرض: الجرافة
—	(٧ أقدام و ١٠ بوصات)	(٧ أقدام و ١٠ بوصات)	(٧ أقدام و ١٠ بوصات)	(٧ أقدام و ١٠ بوصات)	م (قدم/رطل)
—	٨١٣	٩٧٨	٨٤٤	١٠١٤	الكثافة الاسمية للمواد، عامل تعبئة بنسبة ١٠٠٪
—	(١٣٥٧)	(١٦٧٧)	(١٤٠٩)	(١٧٣٧)	كجم/م <sup>٣</sup> (رطل/ياردة <sup>٣</sup> )
—	٧٨٢	٩٣٤	٨١٢	٩٦٧	الكثافة الاسمية للمواد، عامل تعبئة بنسبة ١١٠٪
—	(١٣٩٦)	(١٦٥٥)	(١٤٥٠)	(١٧١٥)	كجم/م <sup>٣</sup> (رطل/ياردة <sup>٣</sup> )
٧٠+	٢٤٠٨	٢٤١٣	٢٢٩٦	٢٣٣٤	٩ الخلوص: الرفع الكامل، التفريغ بزاوية ٤٥ درجة
(٠ قدم و ٢ بوصة)	(٧ أقدام و ١٠ بوصات)	(٧ أقدام و ١٠ بوصات)	(٧ أقدام و ١٠ بوصات)	(٧ أقدام و ١٠ بوصات)	م (قدم/رطل)
٧٥-	١٢١٩	١٢١٨	١١٨٢	١١٤٤	١٤ الوصول: الرفع الكامل، التفريغ بزاوية ٤٥ درجة
(٠ بوصة و ٩ أقدام)	(٣ أقدام و ١١ بوصة)	(٣ أقدام و ١١ بوصة)	(٣ أقدام و ١٠ بوصات)	(٣ أقدام و ٩ بوصات)	م (قدم/رطل)
٧٥-	١٥٠٥	١٥٠٨	١٣٦٠	١٣٥٧	الوصول: خلوص بنسبة ٢١٣٠ مم (٧ أقدام و ٠ بوصة)، تفريغ بزاوية ٤٥ درجة
(٠ بوصة و ٩ أقدام)	(٤ أقدام و ١١ بوصة)	(٤ أقدام و ١١ بوصة)	(٤ أقدام و ٥ بوصات)	(٤ أقدام و ٥ بوصات)	م (قدم/رطل)
٧٥-	٢٨٢٧	٢٨٢٥	٢٧٢٩	٢٦٧٦	الوصول: الذراع مستوية، الجرافة مستوية
(٠ بوصة و ٩ أقدام)	(٩ أقدام و ٣ بوصات)	(٩ أقدام و ٣ بوصات)	(٨ أقدام و ١١ بوصة)	(٨ أقدام و ٩ بوصات)	م (قدم/رطل)
٧٠-	١١٢	١٠٧	١٣٥	١٣٥	١٦ عمق الحفر
(٠ بوصة و ٩ أقدام)	(٤,٤ بوصات)	(٤,٢ بوصات)	(٥,٣ بوصات)	(٥,٣ بوصات)	م (بوصة)
—	٧٢١٣	٧٢٠٩	٦٩٩٣	٦٩٤٠	٥ الطول: الكلي
—	(٢٣ قدمًا و ٧ بوصات)	(٢٣ قدمًا و ٧ بوصات)	(٢٢ قدمًا و ١١ بوصة)	(٢٢ قدمًا و ٩ بوصات)	م (قدم/رطل)
٧٠+	٥٦١٤	٥٦١٩	٥٥٠٣	٥٣٧٠	١٣ الارتفاع: الكلي
(٠ قدم و ٢ بوصة)	(١٨ قدمًا و ٥ بوصات)	(١٨ قدمًا و ٥ بوصات)	(١٨ قدمًا و ٠ بوصة)	(١٧ قدمًا و ٧ بوصات)	م (قدم/رطل)
١٤٤-	٥٦٣١	٥٦٣٠	٥٤٦٦	٥٤٤٥	١٩ نصف قطر الدوران: الجرافة عند الحمل
(٠ قدم و ١ بوصة)	(١٨ قدمًا و ٥ بوصات)	(١٨ قدمًا و ٥ بوصات)	(١٧ قدمًا و ١١ بوصة)	(١٧ قدمًا و ١٠ بوصات)	م (قدم/رطل)
٣٧٨+	٤٩٢٥	٤٩٧٧	٥١٢٨	٥١٦٥	حمل القلب – المستقيم، ISO 14397-1*
(٨٣٣)	(١٠٨٥٤)	(١٠٩٦٨)	(١١٣٠١)	(١١٣٨٣)	كجم (رطل)
٣٧٨+	٥١٣٠	٥١٨٤	٥٣٤١	٥٣٨٠	حمل القلب – المستقيم، الإطار الصلب**
(٨٣٣)	(١١٣٠٧)	(١١٤٢٥)	(١١٧٧٢)	(١١٨٥٧)	كجم (رطل)
٣٣٠+	٤٠٦٥	٤١٠٩	٤٢٢١	٤٢٥٧	حمل القلب – دورة كاملة، ISO 14397-1*
(٧٢٧)	(٨٩٥٨)	(٩٠٥٦)	(٩٣٠٢)	(٩٣٨٢)	كجم (رطل)
٣٣٠+	٤٣٠٨	٤٣٥٦	٤٤٧٤	٤٥١٢	حمل القلب – الدوران الكامل، الإطار الصلب**
(٧٢٧)	(٩٤٩٥)	(٩٥٩٩)	(٩٨٦٠)	(٩٩٤٥)	كجم (رطل)
—	٥٠٩٩	٥٠٩٦	٣٩٧٠	٤١٤٧	قوة مقاومة اللف والرفع
—	(١١٢٣٨)	(١١٢٣١)	(٨٧٤٩)	(٩١٤٠)	كجم (رطل)
٦٣٠+	١٠٠٧٢	١٠١٦٨	٩٩٨٦	٩٩٤٩	الوزن أثناء التشغيل
(١٣٨٨)	(٢٢١٩٧)	(٢٢٤٠٩)	(٢٢٠٠٩)	(٢١٩٢٨)	كجم (رطل)

\*التوافق التام مع المعيار ISO 14397-1 (2007) الأجزاء من ١ إلى ٦، والذي يتطلب التحقق بنسبة ٢٪ بين الحسابات والاختبارات.

\*\*الامتثال للمعيار ISO 14397-1 (2007) الأجزاء من ١ إلى ٥.

الأبعاد المدرجة تخص الموديل 914K و 920K مع جرافة، وحد قطع مثبت بمسامير، ووقاءات إضافية، ومشغل بوزن ٨٠ كجم (١٧٦ رطلاً)، مع ملء السوائل بالكامل، وأتقال موازنة وزنها ١٢٠٠ كجم (٢٦٤٥ رطلاً) مع التجهيز بقرارة توصيل (IT/ISO/Fusion) وإطارات Michelin 17.5 R25 (L3) XHA2 بضغط ٣ بار (٤٤ رطلاً لكل بوصة مربعة) في الإطارات الأمامية و ٢ بار (٢٩ رطلاً لكل بوصة مربعة) في الإطارات الخلفية.

اختيار جرافة الأغراض العامة

نوع المواد	نسبة عامل التعبئة													حمل القلب كامل الدورة*	
	الملاح، ناعم	الظفل	الرمال، جاف وسائب	الرمال، جاف وسائب	الرمال، جاف وسائب	الرمال، جاف وسائب	الرمال، جاف وسائب	الرمال، جاف وسائب	الرمال، جاف وسائب	الرمال، جاف وسائب	الرمال، جاف وسائب	الرمال، جاف وسائب	الرمال، جاف وسائب		
914K	باردة <sup>٢</sup>	١,٩	١٢٠٠ (٢,٠٢٣)	١٢٧٥ (٢,١٤٩)	١٣٥٠ (٢,٢٧٥)	١٤٢٥ (٢,٤٠٢)	١٥٠٠ (٢,٥٢٨)	١٥٧٥ (٢,٦٥٥)	١٦٥٠ (٢,٧٨١)	١٧٢٥ (٢,٩٠٧)	١٨٠٠ (٣,٠٣٤)	١٨٧٥ (٣,١٦٠)	١٩٥٠ (٣,٢٨٧)	رطل كجم	
		١,٦	رسلة						Z110	Z110	Z110	Z110			٦٢٠٦ (١٣٦٨١)
	المثبتة بمسامير	١,٩	رسلة		Z110	Z110	Z110	Z110						٦٠٩٨ (١٣٤٤٣)	
		١,٦	رسلة						Z110	Z110	Z110	Z110		٥٨٣٣ (١٢٨٥٩)	
	IT	١,٩	رسلة	Z110	Z110	Z110	Z110							٥٦٩٣ (١٢٥٥١)	
		١,٦	رسلة												
	920K	باردة <sup>٢</sup>	١,٩	١٢٠٠ (٢,٠٢٣)	١٢٧٥ (٢,١٤٩)	١٣٥٠ (٢,٢٧٥)	١٤٢٥ (٢,٤٠٢)	١٥٠٠ (٢,٥٢٨)	١٥٧٥ (٢,٦٥٥)	١٦٥٠ (٢,٧٨١)	١٧٢٥ (٢,٩٠٧)	١٨٠٠ (٣,٠٣٤)	١٨٧٥ (٣,١٦٠)	١٩٥٠ (٣,٢٨٧)	رطل كجم
			١,٦	رسلة						Z110	Z110	Z110	Z110		
		المثبتة بمسامير	١,٩	رسلة		Z110	Z110	Z110	Z110						٥٩٣٧ (١٣٠٨٨)
			١,٦	رسلة	Z110	Z110	Z110	Z110							٥٧٧٢ (١٢٧٢٥)
		IT	١,٩	رسلة						Z110	Z110	Z110	Z110		٥٦٨٠ (١٢٥٢٢)
			١,٦	رسلة	Z110	Z110	Z110	Z110							٥٥٤٢ (١٢٢١٨)
Fusion		١,٧	رسلة		Z110	Z110	Z110	Z110						٥٢٣٤ (١١٥٣٩)	
		١,٦	رسلة												

تعد خيارات كثافة المواد، وعامل التعبئة، وثقل الموازنة العوامل الرئيسية عند اختيار حجم الجرافة الملائم. ستمثل الأرضية الطويلة وتصميم العنق المفتوح لجرافات الفئة Performance مع زوايا التحميل الفائقة للوصلات المحسنة عوامل تعبئة أعلى من 100٪ مقدرة وفقاً لمعايير ISO. ارجع إلى النسبة المئوية (%) لعامل التعبئة المتوقعة حسب نوع المواد في الجزء العلوي من الجدول وابتحث عن نقل الموازنة وعامل التعبئة المطابقين على طول الجانب لتحديد حجم الجرافة الملائم.

\*التوافق التام مع المعيار ISO 14397-1 (2007) الأجزاء من 1 إلى 6، والذي يتطلب التحقق بنسبة 2٪ بين الحسابات والاختبارات.

اختيار جرافة المواد الخفيفة

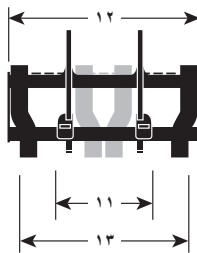
نوع المواد	نسبة عامل التعبئة	التقنيات المحلية الصلبة والفتح الدقيق، المضغوطة التجميع، سائج											حمل القلب كامل الدورة*
		Z110	Z110	Z110	Z110	Z110	Z110	Z110	Z110	Z110	Z110	Z110	
914K	باردة <sup>٢</sup> نقل الموازنة	٦٠٠ (١,٠١١)	٦٦٠ (١,١١٢)	٧٢٠ (١,٢١٤)	٧٨٠ (١,٣١٥)	٨٤٠ (١,٤١٦)	٩٠٠ (١,٥١٧)	٩٦٠ (١,٦١٨)	١٠٢٠ (١,٧١٩)	١٠٨٠ (١,٨٢٠)	١١٤٠ (١,٩٢١)	١٢٠٠ (٢,٠٢٣)	رطل كجم
	٢,٥ (٣,٣) رصلة	Z110 Z110 Z100 Z100											٥٤٨٣ (١٢٠٨٨)
	٣,٥ (٤,٦) رصلة	Z110 Z110 Z100 Z100											٥٣٧٨ (١١٨٥٦)
920K	باردة <sup>٢</sup> نقل الموازنة	٦٠٠ (١,٠١١)	٦٦٠ (١,١١٢)	٧٢٠ (١,٢١٤)	٧٨٠ (١,٣١٥)	٨٤٠ (١,٤١٦)	٩٠٠ (١,٥١٧)	٩٦٠ (١,٦١٨)	١٠٢٠ (١,٧١٩)	١٠٨٠ (١,٨٢٠)	١١٤٠ (١,٩٢١)	١٢٠٠ (٢,٠٢٣)	رطل كجم
	٢,٥ (٣,٣) رصلة	Z110 Z110 Z100 Z100											٥٣٣٧ (١١٧٦٦)
	٣,٥ (٤,٦) رصلة	Z110 Z110 Z100 Z100											٥٢٢٧ (١١٥٢٣)

اختيار جرافة التفريغ العالي

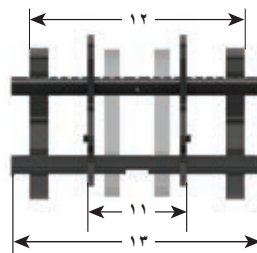
نوع المواد	نسبة عامل التعبئة	التقنيات المحلية الصلبة والفتح الدقيق، المضغوطة التجميع، سائج											حمل القلب كامل الدورة*
		Z110	Z110	Z110	Z110	Z110	Z110	Z110	Z110	Z110	Z110	Z110	
914K	باردة <sup>٢</sup> نقل الموازنة	٦٠٠ (١,٠١١)	٦٦٠ (١,١١٢)	٧٢٠ (١,٢١٤)	٧٨٠ (١,٣١٥)	٨٤٠ (١,٤١٦)	٩٠٠ (١,٥١٧)	٩٦٠ (١,٦١٨)	١٠٢٠ (١,٧١٩)	١٠٨٠ (١,٨٢٠)	١١٤٠ (١,٩٢١)	١٢٠٠ (٢,٠٢٣)	رطل كجم
	٢,١ (٢,٧) رصلة	Z110 Z110 Z100 Z100											٤٢٥٧ (٩٣٨٥)
	٢,٥ (٣,٣) رصلة	Z110 Z110 Z100 Z100											٤٢٢١ (٩٣٠٥)
920K	باردة <sup>٢</sup> نقل الموازنة	٦٠٠ (١,٠١١)	٦٦٠ (١,١١٢)	٧٢٠ (١,٢١٤)	٧٨٠ (١,٣١٥)	٨٤٠ (١,٤١٦)	٩٠٠ (١,٥١٧)	٩٦٠ (١,٦١٨)	١٠٢٠ (١,٧١٩)	١٠٨٠ (١,٨٢٠)	١١٤٠ (١,٩٢١)	١٢٠٠ (٢,٠٢٣)	رطل كجم
	٢,١ (٢,٧) رصلة	Z110 Z110 Z100 Z100											٤١٠٩ (٩٠٥٨)
	٢,٥ (٣,٣) رصلة	Z110 Z110 Z100 Z100											٤٠٦٥ (٨٩٦١)

تعد خيارات كثافة المواد، وعامل التعبئة، ونقل الموازنة العوامل الرئيسية عند اختيار حجم الجرافة الملائم. تستمثل الأرضية الطويلة وتصميم العنق المفتوح لجرافات الفئة Performance مع زوايا التحميل الفائقة للوصلات المحسنة عوامل تعبئة أعلى من 100% مقدرة وفقاً لمعايير ISO. ارجع إلى نسبة عامل التعبئة المتوقعة حسب نوع المواد في الجزء العلوي من الجدول وابحث عن نقل الموازنة وعامل التعبئة المطابقين على طول الجانب لتحديد حجم الجرافة الملائم.  
\*التوافق التام مع المعيار ISO 14397-1 (2007) الأجزاء من 1 إلى 6، والذي يتطلب التحقق بنسبة 2% بين الحسابات والاختبارات.

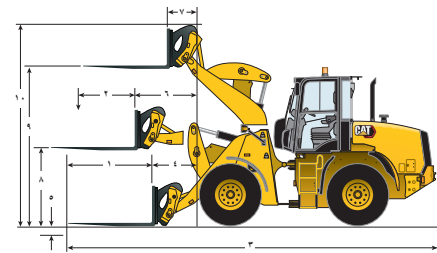
الشوكات - Fusion



الشوكات - IT



الأبعاد



قارنة توصيل Fusion - حامل المنصات

قارنة توصيل IT - حامل المنصات

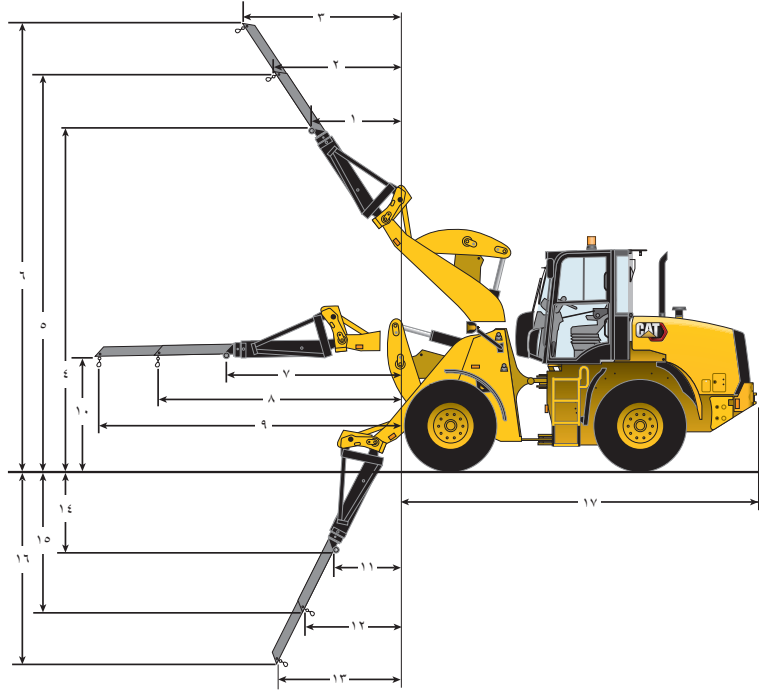
Michelin 20.5" R25 MX XHA2	920K	920K	914K	
—	١٢٠١ مم (٣ أقدام و ١١ بوصة)	١٢٠٠ مم (٣ أقدام و ١١ بوصة)	١٢٠٠ مم (٣ أقدام و ١١ بوصة)	١ طول سن الشوكة
—	٥٠٠ مم (قدم واحدة و ٧ بوصات)	٦٠٠ مم (قدم واحدة و ١١ بوصة)	٦٠٠ مم (قدم واحدة و ١١ بوصة)	٢ مركز الحمل
—	٧٢٣٠ مم (٢٣ قدمًا و ٨ بوصة)	٦٩٢٣ مم (٢٢ قدمًا و ٨ بوصة)	٦٧٠١ مم (٢١ قدمًا و ١١ بوصة)	٣ الطول الكلي
٧٥- (٠ قدم و ٩ بوصات)	١٠٤٦ مم (٣ أقدام و ٥ بوصة)	٧٣٨ مم (قدمان و ٥ بوصة)	٦٣٠ مم (قدمان و ٠ بوصة)	٤ الوصول: أرضي
٧٠- (٠ قدم و ٢ بوصة)	١٤٤ مم (٥,٩ بوصة)	١٨ مم (٠,٧ بوصة)	٤٦ مم (١,٨ بوصة)	٥ عمق الحفر
٧٥- (٠ قدم و ٩ بوصات)	١٦١٢ مم (٥ أقدام و ٣ بوصة)	١٤٢٠ مم (٤ أقدام و ٧ بوصة)	١٣٢٢ مم (٤ أقدام و ٤ بوصة)	٦ الوصول: ذراع مستوى
٧٥- (٠ قدم و ٩ بوصات)	٧١٥ مم (قدمان و ٤ بوصة)	٥٢٣ مم (قدم واحدة و ٨ بوصة)	٤٧١ مم (قدم واحدة و ٦ بوصة)	٧ الوصول: رفع كامل
٧٠+ (٠ قدم و ٢ بوصة)	١٥٧٢ مم (٥ أقدام و ١ بوصة)	١٧٠٣ مم (٥ أقدام و ٧ بوصة)	١٦٩٤ مم (٥ أقدام و ٦ بوصة)	٨ الخلوص: ذراع مستوى
٧٠+ (٠ قدم و ٢ بوصة)	٣٤٧٥ مم (١١ قدمًا و ٤ بوصة)	٣٦٠٦ مم (١١ قدمًا و ٩ بوصة)	٣٤٩٠ مم (١١ قدمًا و ٥ بوصة)	٩ الخلوص: رفع كامل
٧٠+ (٠ قدم و ٢ بوصة)	٤٣٩٠ مم (١٤ قدمًا و ٤ بوصة)	٤٥٩٣ مم (١٥ قدمًا و ٠ بوصة)	٤٤٧٧ مم (١٤ قدمًا و ٨ بوصة)	١٠ الارتفاع الكلي
—	٣٠٠ مم (٠ قدم و ١١ بوصة)	٣٠٠ مم (٠ قدم و ١١ بوصة)	٣٠٠ مم (٠ قدم و ١١ بوصة)	١١ أدنى مبادعة للشوكة
—	١٥٥٠ مم (٥ أقدام و ١ بوصة)	١٥٥٠ مم (٥ أقدام و ١ بوصة)	١٥٥٠ مم (٥ أقدام و ١ بوصة)	١٢ عرض الخرطوشة
—	١٥٢٦ مم (٥ أقدام و ٠ بوصة)	١٥٢٦ مم (٥ أقدام و ٠ بوصة)	١٥٢٦ مم (٥ أقدام و ٠ بوصة)	١٣ أقصى مبادعة للشوكة
٣٧٨+ (٨٣٣)	٥٠٠٨ كجم (١١٠٣٧ رطل)	٥٣٥٥ كجم (١١٨٠٢ رطل)	٥٤٤٠ كجم (١١٩٨٩ رطل)	* حمل القلب - المستقيم، ISO 14397-1
٣٣٠+ (٧٢٧)	٤٥٢٠ كجم (٩٣٦٧ رطل)	٤٥٥٩ كجم (١٠٠٤٨ رطل)	٤٦١٦ كجم (١٠١٧٤ رطل)	* حمل القلب - دورة كاملة، ISO 14397-1
٦١٦+ (١٣٥٧)	٩١٢٣ كجم (٢٠١٠٧ رطل)	٩١٢٧ كجم (٢٠١٣٧ رطل)	٨٩٥٥ كجم (١٩٧٣٧ رطل)	الوزن التشغيلي
—	٢١٢٥ (٤٦٨٣)	٢٢٨٠ (٥٠٢٤)	٢٣٠٨ (٥٠٨٧)	الحمل المقدر (النسبة المئوية من القلب كامل الدوران)
—	٢٥٥٠ (٥٦١٩)	٢٧٣٥ (٦٠٢٨)	٢٧٧٠ (٦١٠٤)	** ٥٠٪ من القلب: SAE J1197
—	٣٤٠٠ (٧٤٩٣)	٣٦٤٧ (٨٠٣٨)	٣٦٩٣ (٨١٣٩)	** ٦٠٪ من القلب: الأرض الوعرة، EN474-3
—	—	—	—	** ٨٠٪ من القلب: ثابتة ومستوية، EN474-3

\*التوافق التام مع المعيار ISO 14397-1 (2007) الأجزاء من ١ إلى ٦، والذي يتطلب التحقق بنسبة ٢٪ بين الحسابات والاختبارات.

\*\*الامتثال الكامل للمعيارين EN474-3 و SAE J1197.

الأبعاد المدرجة هي لماكينته تم تكوينها بقارنة توصيل، ووفاءات قياسية، ومشغل وزنه ٨٠ كجم (١٧٦ رطلاً)، مع ملء السوائل بالكامل، وأثقال موازنة ثقيلة ١٢٠٠ كجم (٢٦٤٥ رطلاً)، وإطارات Michelin 17.5 R25 (L3) XHA2.





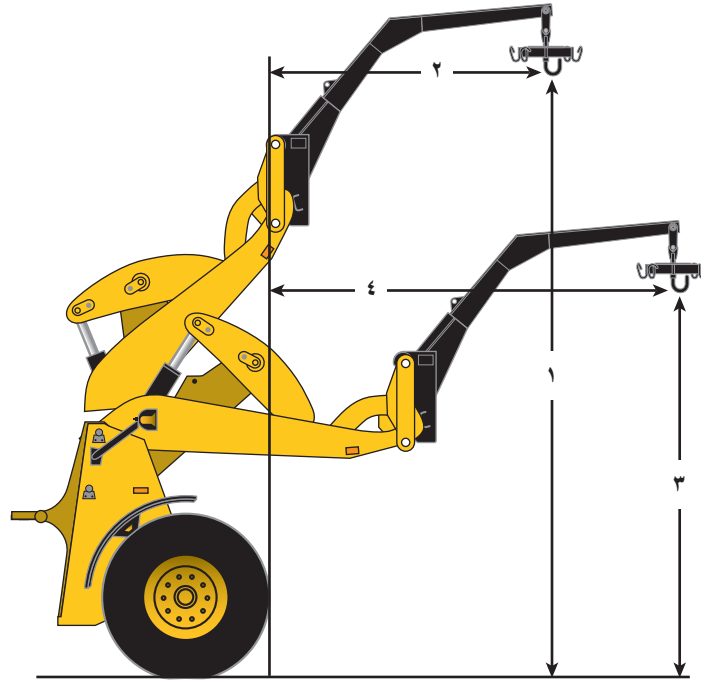
ذراع مناولة المواد – Fusion		ذراع مناولة المواد – IT		ذراع مناولة المواد – Fusion		ذراع مناولة المواد – IT	
Michelin 20.5" R25 MX XHA2	920K	920K	914K	Michelin 20.5" R25 MX XHA2	920K	920K	914K
مم (قدم/بوصة)	مم (قدم/بوصة)	مم (قدم/بوصة)	مم (قدم/بوصة)	مم (قدم/بوصة)	مم (قدم/بوصة)	مم (قدم/بوصة)	مم (قدم/بوصة)
70+ (0 قدم/بوصة)	2439 (8 أقدام و 0 بوصة)	1847 (6 أقدام و 0 بوصة)	1827 (6 أقدام و 0 بوصة)	75- (0 قدم و 9 بوصات)	1501 (4 أقدام و 11 بوصة)	1334 (4 أقدام و 4 بوصات)	1112 (3 أقدام و 11 بوصة)
75- (0 قدم و 9 بوصات)	1857 (6 أقدام و 1 بوصة)	1609 (5 أقدام و 3 بوصات)	1381 (4 أقدام و 6 بوصات)	75- (0 قدم و 9 بوصات)	1947 (6 أقدام و 4 بوصات)	1826 (5 أقدام و 11 بوصة)	1671 (5 أقدام و 5 بوصات)
75- (0 قدم و 9 بوصات)	2110 (6 أقدام و 11 بوصة)	2197 (6 أقدام و 2 بوصة)	1928 (6 أقدام و 6 بوصات)	75- (0 قدم و 9 بوصات)	2392 (7 أقدام و 10 بوصة)	2319 (7 أقدام و 7 بوصات)	2131 (6 أقدام و 11 بوصة)
75- (0 قدم و 9 بوصات)	2323 (7 أقدام و 9 بوصات)	2785 (8 أقدام و 1 بوصة)	2476 (8 أقدام و 1 بوصة)	70+ (0 قدم و 2 بوصة)	5946 (19 قدمًا و 6 بوصات)	5605 (18 قدمًا و 4 بوصات)	5515 (18 قدمًا و 1 بوصة)
70+ (0 قدم و 2 بوصة)	1822 (6 أقدام و 0 بوصة)	1523 (5 أقدام و 0 بوصة)	1622 (5 أقدام و 4 بوصات)	70+ (0 قدم و 2 بوصة)	6426 (21 قدمًا و 0 بوصة)	6474 (21 قدمًا و 2 بوصة)	6395 (20 قدمًا و 1 بوصة)
70+ (0 قدم و 2 بوصة)	2436 (7 أقدام و 11 بوصة)	2340 (7 أقدام و 8 بوصات)	2474 (8 أقدام و 1 بوصة)	70+ (0 قدم و 2 بوصة)	6906 (22 قدمًا و 7 بوصات)	7344 (24 قدمًا و 1 بوصة)	7276 (23 قدمًا و 10 بوصات)
70+ (0 قدم و 2 بوصة)	3040 (9 أقدام و 11 بوصة)	3149 (10 أقدام و 3 بوصات)	3318 (10 أقدام و 10 بوصات)	75- (0 قدم و 9 بوصات)	3555 (11 قدمًا و 7 بوصات)	3227 (10 أقدام و 7 بوصات)	3128 (10 أقدام و 3 بوصات)
70+ (0 قدم و 2 بوصة)	4983 (16 قدمًا و 4 بوصات)	4985 (16 قدمًا و 4 بوصات)	4870 (15 قدمًا و 11 بوصة)	75- (0 قدم و 9 بوصات)	4210 (13 قدمًا و 9 بوصات)	4225 (13 قدمًا و 10 بوصات)	4126 (13 قدمًا و 6 بوصات)
				75- (0 قدم و 9 بوصات)	4825 (15 قدمًا و 11 بوصة)	5225 (17 قدمًا و 1 بوصة)	5126 (16 قدمًا و 9 بوصات)

ذراع مناولة المواد – Fusion		ذراع مناولة المواد – IT		الوزن أثناء التشغيل
Michelin 20.5" R25 MX XHA2	920K	920K	914K	
كجم (رطل)	كجم (رطل)	كجم (رطل)	كجم (رطل)	
716+ (1557)	9235 (20354)	9105 (20067)	8924 (19668)	الحمل المقدر (50% من القلب كامل الدوران ** SAE J1197)
165+ (363)	1360 (2998)	1548 (3412)	1552 (3420)	أدنى امتداد (7)
165+ (363)	1171 (2579)	1221 (2691)	1219 (2685)	الامتداد الأوسط (8)
165+ (363)	1026 (2260)	1010 (2225)	1005 (2214)	أقصى امتداد (9)

\*التوافق التام مع المعيار ISO 14397-1 (2007) الأجزاء من 1 إلى 6، والذي يتطلب التحقق بنسبة 2٪ بين الحسابات والاختبارات.

\*\*الامتثال الكامل للمعايير EN474-3 و SAE J1197.

الأبعاد المدرجة هي لماكينته تم تكوينها بقرينة توصيل، ووقاءات قياسية، ومشغل وزنه 80 كجم (176 رطل)، مع ملء السوائل بالكامل، وأتقال موازنة ثقيلة 1200 كجم (2645 رطل)، وإطارات Michelin 17.5 R25 (L3) XHA2.



ماكينة مناولة الأكياس – IT

920K	914K	
٥١٠٦ مم (١٦ قدمًا و ٩ بوصات)	٤٩٩٠ مم (١٦ قدمًا و ٤ بوصات)	١
٢٣٨٤ مم (٧ أقدام و ٩ بوصات)	٢٣١١ مم (٧ أقدام و ٦ بوصات)	٢
٣٢٠٣ مم (١٠ أقدام و ٦ بوصات)	٣٨٣٣ مم (١٢ قدمًا و ٦ بوصات)	٣
٣٢٨٠ مم (١٠ أقدام و ٩ بوصات)	٣١٦٣ مم (١٠ أقدام و ٤ بوصات)	٤
٣٧٢٤ كجم (٨٢١٠ رطل)	٣٢٨٢ كجم (٧٢٣٦ رطلاً)	* حمل القلب – المستقيم، ISO 14397-1
٣١٨٥ كجم (٧٠٢٢ رطلاً)	٢٨٠٥ كجم (٦١٨٤ رطلاً)	* حمل القلب – كامل الدورة، ISO 14397-1
٨٨١٤ كجم (١٩٤٣٢ رطلاً)	٨٠٩٩ كجم (١٧٨٥٥ رطلاً)	الوزن أثناء التشغيل
		الحمل المقدر (النسبة المئوية من القلب كامل الدوران)
١٥٩٣ كجم (٣٥١٢ رطلاً)	١٤٠٣ كجم (٣٠٩٣ رطلاً)	** ٥٠٪ من القلب: SAE J1197
١٩١١ كجم (٤٢١٣ رطلاً)	١٦٨٣ كجم (٣٧١٠ رطل)	** ٦٠٪ من القلب: الأرض الوعرة EN474-3
٢٥٤٨ كجم (٥٦١٧ رطلاً)	٢٢٤٤ كجم (٤٩٤٧ رطلاً)	** ٨٠٪ من القلب: ثابتة ومستوية EN474-3

\*التوافق التام مع المعيار ISO 14397-1 (2007) الأجزاء من ١ إلى ٦، والذي يتطلب التحقق بنسبة ٢٪ بين الحسابات والاختبارات.

\*\*الامتثال الكامل للمعيارين EN474-3 و SAE J1197.

الأبعاد المدرجة هي لماكينة تم تكوينها بقرينة توصيل، ووقاءات قياسية، ومشغل وزنه ٨٠ كجم (١٧٦ رطلاً)، مع ملء السوائل بالكامل، وأثقال موازنة ثقيلة ١٢٠٠ كجم (٢٦٤٥ رطلاً)، وإطارات Michelin 17.5 R25 (L3) XHA2.

المعدات الاختيارية

920K				914K				
حمل القلب – كامل الدورة*		الوزن أثناء التشغيل		حمل القلب – كامل الدورة*		الوزن أثناء التشغيل		
رطل	كجم	رطل	كجم	رطل	كجم	رطل	كجم	
٧٩-	٣٦-	٨٢-	٣٧-	٧٩-	٣٦-	٨٢-	٣٧-	التغيير مع إزالة التجهيزات الاختيارية:
								نظام التحكم في القيادة
٢٠٩-	٩٥-	٢١٢-	٩٦-	٢٠٧-	٩٤-	٢١٢-	٩٦-	تكييف الهواء
٦٨-	٣١-	٧١-	٣٢-	٦٦-	٣٠-	٧١-	٣٢-	نظام التوجيه الثانوي
١٥٢-	٦٩-	٢١٤-	٩٧-	١٣٤-	٦١-	٢١٤-	٩٧-	الكابينة إلى المظلة
—	—	—	—	١٠٨٥-	٤٩٢-	٧٠٥-	٣٢٠-	ثقل الموازنة الأثقل – ١٢٠٠ كجم (٢٦٤٥ رطل)**
حمل القلب – كامل الدورة*		الوزن أثناء التشغيل		حمل القلب – كامل الدورة*		الوزن أثناء التشغيل		
رطل	كجم	رطل	كجم	رطل	كجم	رطل	كجم	
١٠١-	٤٦-	١٠٣+	٤٧+	١٠١-	٤٦-	١٠٣+	٤٧+	التغيير مع إضافة التجهيزات الاختيارية:
								٣ صمامات إلى ٤ صمامات
١٧٨+	٨١+	٥٥+	٢٥+	٨١+	٣٧+	٥٥+	٢٥+	مجموعة الطقس البارد/القطب الشمالي
٣٥+	١٦+	١٠٦+	٤٨+	٣٥+	١٦+	١٠٦+	٤٨+	حارقات الرفراف
٢١٣+	٩٧+	١٣٢+	٦٠+	٢١٣+	٩٧+	١٣٢+	٦٠+	وقاء الباب الخلفي
٢٦+	١٢+	٢٦+	١٢+	٢٦+	١٢+	٢٦+	١٢+	وقاء علبة المرافق
٢٢+	١٠+	٧٣+	٣٣+	٢٢+	١٠+	٧٣+	٣٣+	وقاء عمود التشغيل
٤٠+	١٨+	٦٤+	٢٩+	٤٠+	١٨+	٦٤+	٢٩+	وقاء وصلة الجر
٨١+	٣٧+	٩٥+	٤٣+	٨١+	٣٧+	٩٥+	٤٣+	وقاء مجموعة نقل الحركة

\*التوافق التام مع المعيار ISO 14397-1 (2007) الأجزاء من ١ إلى ٥، والذي يتطلب التحقق بنسبة ٢٪ بين الحسابات والاختبارات.

\*\*عند التجهيز بقرنة التوصيل (IT/ISO/Fusion)، ثقل الموازنة القياسي يبلغ ٨٨٠ كجم (١٩٤٠ رطل).

خيارات الإطار

920K				914K								
TITAN R25 MXL L3 20.5		TITAN L2 16PR 20.5-25		Goodyear L2 PR 17.5-25		Titan L2 12PR 17.5-25		Goodyear L2 PR 17.5-25		Titan L2 12PR 17.5-25		
بوصة	مم	بوصة	مم	بوصة	مم	بوصة	مم	بوصة	مم	بوصة	مم	
٣+	٨١+	١+	١٢+	٠-	١٠-	٢-	٤٦-	٠-	١٠-	٢-	٤٦-	التغيير مع الإطار الاختياري مقارنةً بإطار Michelin XHA2
												الارتفاعات الرأسية
١+	٢٠+	٣+	٧٧+	٠+	٦+	٠	٧+	٠+	٦+	٠+	٧+	الوصول: الجرافة عند ٤٥ درجة
												العرض: فوق الإطارات
٢-	٤٠-	٢-	٤٠-	٠	٠	٠	٠	٠	٠	٠	٠	نصف قطر الدوران: خارج الإطارات
١-	١٩-	١-	١٧-	٠-	٢-	٠	٢	٠-	٢-	٠+	٢+	
رطل		رطل		رطل		رطل		رطل		رطل		
٧٩٨+	٣٦٢+	٣١٥+	١٤٣+	٢٦٧-	١٢١-	٢٤٥-	١١١-	٢٧١-	١٢٣-	٢٤٩-	١١٣-	حمل القلب – مستقيم*
٦٩٠+	٣١٣+	٢٧٣+	١٢٤+	٢٣١-	١٠٥-	٢١٢-	٩٦-	٢٣٤-	١٠٦-	٢١٦-	٩٨-	حمل القلب – كامل الدورة**
١٢٧٠+	٥٧٦+	٥٠٣+	٢٢٨+	٤٢٣-	١٩٢-	٣٨٨-	١٧٦-	٤٢٣-	١٩٢-	٣٨٨-	١٧٦-	الوزن أثناء التشغيل

\*التوافق التام مع المعيار ISO 14397-1 (2007) الأجزاء من ١ إلى ٦، والذي يتطلب التحقق بنسبة ٢٪ بين الحسابات والاختبارات.

\*\*التوافق مع المعيار ISO 14397-1 (2007) الأجزاء من ١ إلى ٥.

## المعدات القياسية والاختيارية

قد تختلف المعدات القياسية والاختيارية. يُرجى استشارة وكيل Cat الذي تتعامل معه لمعرفة التفاصيل.

920K	914K	المواصفات الكهربائية	920K	914K	مجموعة نقل الحركة
●	●	مولد التيار المتردد ١٢٠ أمبير محكم الغلق	●	●	يفي محرك الديزل Cat C4.4 بالمعايير البرازيلية MAR-1، والمعايير المكافئة لمعايير وكالة حماية البيئة (EPA) الأمريكية من المستوى 3/الاتحاد الأوروبي من المرحلة IIIA
●	●	بطارية واحدة لا تحتاج إلى صيانة بقدرة ٨٥٠ أمبير للتدوير على البارد (CCA)	●	●	مضخة وقود كهربائية مع فلتر حتى ٤ ميكرونات
○	○	مجموعة بطارية الخدمة الشاقة	●	●	ناقل الحركة الهيدروستاتيكي
●	●	مفتاح فصل البطارية	●	●	وصلات عامة مُشحمة بكمية تكفيها طوال عمرها الافتراضي
●	●	مصابيح هالوجين للسير والعمل	●	●	مفتاح الوضع الأمامي - المحايد - العكسي بعضا التحكم
○	○	مصابيح عمل LED	●	●	مجموعات تقاضلية قفلية بنسبة ١٠٠٪ مع التنشيط
○	○	عدة التوصيلات الكهربائية لأداة العمل	●	●	منظف الهواء، بسدادة نصف قطرية، وفلاتر مزدوجة
●	●	Product Link	●	●	مروحة التبريد الهيدروليكية التي تعمل عند الطلب
○	○		●	●	منظف أولي حلزوني منمّج
○	○		○	○	مروحة قابلة للعكس للتفاني
920K	914K	الشاسيه	920K	914K	المكونات الهيدروليكية
○	○	صندوق أدوات قابل للقل	○	○	التدفق العالي
○	○	رفرف أمامي ومنصبة خلفية	●	●	عصا تحكم ثنائية الصمام، أحادية الذراع
○	○	المصدات الأمامية والخلفية	○	○	عصا تحكم ثلاثية الصمام، أحادية الذراع
○	○	أغطية أمامية وخلفية للحماية من الأوحال	○	○	أربعة صمامات، ذراع واحدة مع تحكم إضافي مزدوج
●	●	حاوية محرك قابلة للقل	●	●	سدادات الضغط التشخيصية
●	●	وصلة جر	○	○	منفذ أخذ عينات الزيت (S-O-S <sup>SM</sup> )، الزيت الهيدروليكي
●	●	الحماية من التخريب - نقاط خدمة مقفلة	●	●	مضخة بكباس متغيرة الإزاحة
○	○	وقاء علية المرافق	○	○	خطوط إضافية يتم ربطها لتوصيلها
○	○	وقاء عمود التشغيل	○	○	خطوط إضافية يتم دفعها لتوصيلها
○	○	وقاء للمصابيح الأمامية	○	○	
○	○	وقاء وصلة الجر	○	○	
○	○	واقى نقل الحركة	○	○	
○	○	كاميرا رؤية خلفية مع الكابينة	○	○	
920K	914K	السوائل	920K	914K	المعايير الإقليمية (حسب الحاجة)
●	●	مانع تجمد سائل التبريد طويل العمر، حماية حتى -٣٧ درجة مئوية (-٣٤ درجة فهرنهايت)	●	●	تنبيه الرجوع للخلف
●	●	الزيت الهيدروليكي Cat Advanced HYDO™ 10	●	●	مصباح تحذير
○	○		●	●	الحارفات، للسير على الطريق
○	○		○	○	الكاميرا الأمامية (حسب المتطلبات الإقليمية)
○	○		●	●	حامل لوحة الأرقام (حسب المتطلبات الإقليمية)

● - قياسي ○ - اختياري ○ - غير متاح

## المعدات القياسية والاختيارية

قد تختلف المعدات القياسية والاختيارية. يُرجى استشارة وكيل Cat الذي تتعامل معه لمعرفة التفاصيل.

920K	914K	بيئة المُشغل	920K	914K	بيئة المُشغل
		ضبط لوحة المفاتيح:			حماية هيكل الحماية من الانقلاب (ROPS)/هيكل الحماية من الأجسام المتساقطة (FOPS):
●	●	– قوى السحب القابلة للضبط	●	●	– المظلة
●	●	– نظام التحكم في القيادة	●	●	– الكابينة
●	●	– تعديل المعدات	●	●	– قفل المعدة
●	●	– ضبط القوة الهيدروليكية	●	●	أدوات التحكم الكهروهيدروليكية في المعدات
●	●	– مفاتيح التحرير التلقائي لإمالة اللودر ورفعها قابلة للضبط من داخل الكابينة			المقاييس:
●	●	راديو Cat	●	●	– درجة حرارة سائل تبريد المحرك
●	●	الحاجب الخلفي	●	●	– درجة حرارة الزيت الهيدروليكي
●	●	نظام الأمان	●	●	– مستوى الوقود
●	●	حزام أمان قابل للسحب واضح الرؤية مقاس ٧٥ مم (٣ بوصات)	●	●	– عداد السرعة
					مؤشرات نظام التحذير:
			●	●	– تقييد فلاتر الهواء
			●	●	– انخفاض ضغط شحن الفرامل
			●	●	– تعطل المحرك
			●	●	– فرملة الانتظار معشقة
			●	●	– تدفق جهد النظام الكهربائي
			●	●	– تجاوز فلتر الزيت الهيدروليكي
			●	●	– مؤشر العمل
			●	●	– مقعد، ميكانيكي، فينيل
			●	●	– مقعد، ميكانيكي، قماش
			●	●	– مقعد، تعليق هوائي، فاخر
			●	●	– مقعد، تعليق هوائي، فاخر متميز
			●	●	المسخن/مزيل الضباب
			●	●	زجاج أمامي ملون، مصفح
			●	●	عمود التوجيه القابل للضبط
			●	●	إزالة الصقيع من النافذة الخلفية
			●	●	صندوق تخزين قابل للقفل
			●	●	مصدر طاقة داخلي بجهد ١٢ فو
			●	●	مصدر طاقة خارجي بجهد ١٢ فو
			●	●	المسخن ومكيف الهواء
					● – قياسي ● – اختياري ○ – غير متاح







AAHQ8389-01  
AAHQ8389 محل  
(AME, ANZP, Eurasia,  
LACD, and SEA)

لمزيد من المعلومات الكاملة حول منتجات Cat، وخدمات الوكلاء، وحلول الصناعة، تفضل بزيارتنا على شبكة الويب على الموقع [www.cat.com](http://www.cat.com)

حقوق النشر © لعام ٢٠٢٢ لصالح شركة Caterpillar. جميع الحقوق محفوظة.

إن VisionLink هي علامة تجارية لشركة Trimble Navigation Limited، المسجلة في الولايات المتحدة وبلدان أخرى.

تخضع المواد ومواصفات للتغيير من دون سابق إخطار. قد تتضمن الماكينات المعروضة في الصور معدات إضافية. راجع وكيل Cat الذي تتعامل معه بخصوص الخيارات المتوفرة.

إن CAT، وCATERPILLAR، وLET'S DO THE WORK، والشعارات الخاصة بها، وعلامة "Caterpillar Corporate Yellow"، و"Power Edge" و"Modern Hex" لعلامة Cat التجارية، بالإضافة إلى علامة تعريف الشركة والمنتج المستخدمة هنا، هي علامات تجارية خاصة بشركة Caterpillar ولا يجوز استخدامها بدون تصريح.

[www.cat.com](http://www.cat.com) [www.caterpillar.com](http://www.caterpillar.com)

