

914K/920K

CARGADORES DE RUEDAS



	914K	920K
Potencia bruta máxima*	75 kW (100 hp)	75 kW (100 hp)
Peso en orden de trabajo	8.908 kg (19.633 lb)	9.141 kg (20.146 lb)
Capacidades del cucharón	1,6 a 3,5 m ³ (2,1 a 4,6 yd ³)	1,6 a 3,5 m ³ (2,1 a 4,6 yd ³)

* El motor C4.4 Cat® cumple con las normas de emisiones MAR-1 de Brasil, equivalentes a Tier 3 de la EPA de EE.UU./Stage IIIA de la Unión Europea



La nueva gama de cargadores de ruedas compactos Cat® es más capaz que la generación anterior de cargadores, con más potencia, más capacidad y más características orientadas al cliente.

CAT® 914K/920K

ORIENTADOS AL CLIENTE



CARGADORES DE RUEDAS HECHOS PARA DAR MÁS

Los cargadores de ruedas Cat están contruidos pensando en la eficiencia para ofrecerle lo mejor en:



CONFIABILIDAD



FACILIDAD DE MANTENIMIENTO



DURABILIDAD



EFICIENCIA DEL COMBUSTIBLE



PRODUCTIVIDAD

Aproveche un mayor rendimiento a la vez que reduce los costos totales.

RESULTADOS PRODUCTIVOS

TRABAJE CON INTELIGENCIA Y MUEVA MÁS MATERIAL



CUCHARONES CAT DE LA SERIE PERFORMANCE

Cargue más y más rápido para que cada pasada sea lo más eficiente posible. **Los paneles laterales redondeados, un piso más largo y un ángulo abierto** los convierten en los mejores cucharones del sector.

CON O SIN ACOPLADOR

Existen múltiples opciones de enganche de herramientas en las interfaces de acoplador con pasador, Cat IT y Cat Fusion™.



VARILLAJE DEL CARGADOR DE BARRA EN Z OPTIMIZADO

El varillaje de barra en Z optimizado y patentado de Caterpillar ofrece la opción más eficiente tanto de arranque como de paralelismo para cualquier trabajo que requiera.

DESCONEXIONES CON AMORTIGUACIÓN

Trabaje de forma más rápida y cómoda con las desconexiones de inclinación y levantamiento de **enganche suave**. Ajustable sobre la marcha para adaptarse a su día.

TECNOLOGÍA INTEGRADA

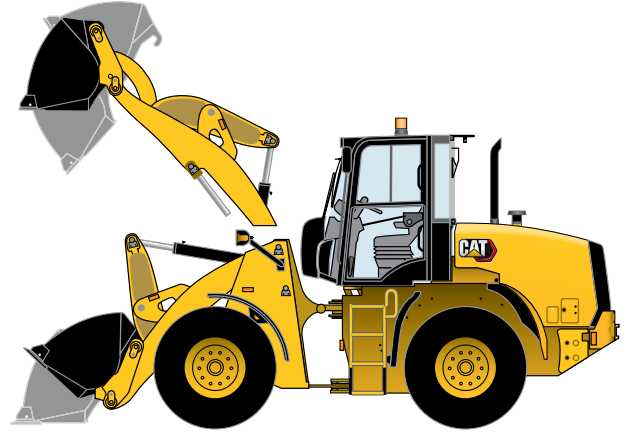
QUE TRABAJA PARA USTED TRAS BAMBALINAS

DESCONEXIONES DE INCLINACIÓN Y LEVANTAMIENTO CON AMORTIGUACIÓN* DE ENGANCHE SUAVE PARA LA COMODIDAD DEL OPERADOR

Funciones de levantamiento e inclinación sencillas con **solo pulsar un botón** para completar rápidamente los ciclos repetitivos.

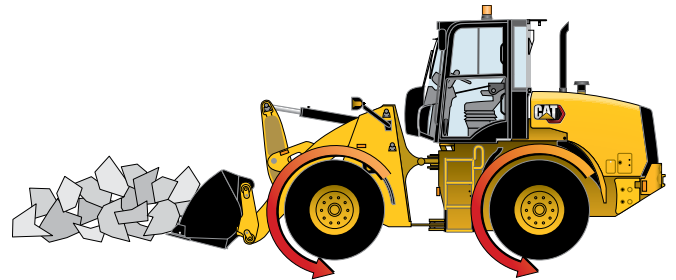
Tecnología incorporada que facilita el trabajo, reduce la fatiga del operador y es estándar en el modelo 920K.

**Amortiguación no disponible en el modelo 914K.*



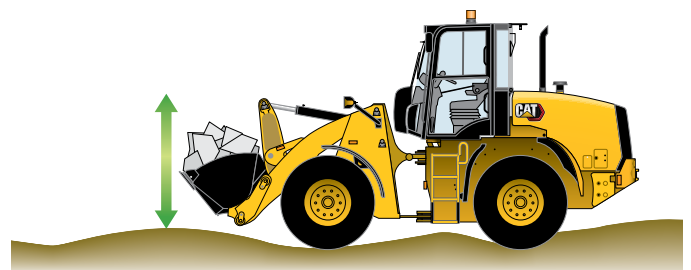
FUERZA DE TRACCIÓN: CONTROL DEL PAR DE LAS RUEDAS PARA PROLONGAR LA VIDA ÚTIL DE LOS NEUMÁTICOS

El control de fuerza de tracción es una forma rápida de ajustar el par de los neumáticos para **reducir el deslizamiento y el desgaste de los mismos**. Con solo pulsar un botón se aumenta la potencia para condiciones secas o se disminuye para el barro o la nieve, lo que reduce el costo de operación total.



CONTROL DE AMORTIGUACIÓN PARA LA RETENCIÓN DE MATERIAL

El control de amortiguación funciona como un amortiguador sensible a la velocidad para los brazos de levantamiento, esto mejora la **calidad de la conducción** en terrenos difíciles y, a su vez, optimiza la retención del material y constituye la mejor opción de comodidad para el operador.



TREN DE IMPULSIÓN DURADERO

CARACTERÍSTICAS ESTÁNDAR Y OPTATIVAS PARA CADA APLICACIÓN



DIFERENCIALES DE TRABA

Los ejes diferenciales de doble traba estándar crean la máxima tracción en diferentes condiciones de terreno con solo pulsar un botón de la palanca universal.



LUCES LED O HALÓGENAS

Trabaje de día o de noche con los paquetes de luces LED o halógenas.



COBERTURA DONDE MÁS IMPORTA

Opciones de guardabarros para todas las condiciones y aplicaciones. Básicos para trabajos generales, cobertura total con faldones extendidos para trabajos con nieve o barro.



DISEÑADOS PARA UN NIVEL SUPERIOR

Ofertas disponibles para los cargadores de ruedas compactos Cat:

- + DIFERENCIALES DE EJE CON TRABA
- + OPCIONES DE NEUMÁTICOS PARA CADA APLICACIÓN, TAMAÑOS DESDE 17,5" HASTA 20,5"
- + CONTROL DE ESCURRIMIENTO PARA APLICACIONES DE HERRAMIENTAS AUXILIARES A BAJA VELOCIDAD DE LA MÁQUINA, COMO BARREDORAS O HERRAMIENTAS PARA LA NIEVE
- + VÁLVULA DE CARGA COMPENSADA POR PRESIÓN PARA FUNCIONAR A UN MENOR NÚMERO DE REVOLUCIONES
- + CONTROL DE AMORTIGUACIÓN ACTIVADO POR VELOCIDAD (OPTATIVO)



RECINTO DEL MOTOR

ACCESO PARA SERVICIO SIN ESFUERZO



SISTEMA HIDRÁULICO Y CONTROLES

El sistema electrohidráulico de vanguardia proporciona un control preciso de bajo esfuerzo con tiempos de ciclo rápidos. La palanca universal integral ayuda a concentrarse en el trabajo.

PRODUCTIVIDAD

Potencia y eficiencia: la Serie K, con sus elevadas cargas de vuelco a giro pleno, sus enormes fuerzas de desprendimiento y un motor de mayor empuje, ofrece una solución equilibrada para todas las aplicaciones del cliente.



SERVICIO FÁCIL DE REALIZAR

Todos los elementos de mantenimiento regular están al alcance de la mano para facilitar el servicio.



EFICIENCIA DEL COMBUSTIBLE

La modalidad ecológica y el ventilador de refrigeración proporcional a la demanda hacen que la máquina sea potente y ahorre combustible.

VENTILADOR REVERSIBLE

Manténgase limpio y fresco con la opción de ventilador reversible automático con purga manual, si es necesario.

ESTACIÓN DEL OPERADOR

VISIBILIDAD, ERGONOMÍA Y COMODIDAD DE PRIMERA CLASE

TABLERO DE INSTRUMENTOS E INTERRUPTORES A TODO COLOR

La información que necesita con las características adicionales de la máquina al alcance de la mano.



CÁMARA RETROVISORA

Vigile todo el lugar de trabajo con una cámara retrovisora optativa.



PALANCAS UNIVERSALES

Opciones para su trabajo, desde cucharones y horquillas hasta complejos accesorios, con palancas universales de dos, tres o cuatro válvulas.

SISTEMA DE SEGURIDAD

Evite el uso no autorizado de la máquina con el sistema de seguridad optativo.



OPCIONES AL ALCANCE DE SU MANO

- | | | |
|---|---|----------------------------|
| 1) Traba de implementos | 5) Limpiaparabrisas trasero | 9) Interruptor de llave |
| 2) Acoplador rápido* | 6) Interruptor de prueba de dirección secundaria* | 10) Controles de HVAC* |
| 3) Sistema electrónico para herramientas* | 7) Control de escurrimiento* | 11) Ventilador reversible* |
| 4) Desempañador trasero | 8) Transmisión alta o baja** | |
- * Opcativo en algunas configuraciones
** Solo disponible en el modelo 920K



- A Control de amortiguación*
- B Ajuste de desconexión de inclinación*
- C Ajuste de desconexión de levantamiento*
- D Control de implemento del brazo del cargador*
- E Traba del acelerador establecer y desactivar*
- F Traba del acelerador reanudar y acelerar*
- G Control de fuerza de tracción*
- H Control de respuesta de la transmisión*

* Opcativo en algunas configuraciones

La función de **control de respuesta de la transmisión** Hystat seleccionable permite que el operador seleccione una de las tres modalidades para adaptar la respuesta de mando de la máquina a las preferencias y nivel de conocimientos del operador, así como a los requisitos de la aplicación.

La característica de **control del implemento del brazo del cargador** seleccionable tiene tres niveles de control, que ofrecen al operador la capacidad para ajustar la capacidad de respuesta y la velocidad de las funciones de levantamiento e inclinación a fin de lograr un control más dinámico o preciso del implemento.

ELIJA SU CONFIGURACIÓN

OPCIONES ESTÁNDAR Y PERSONALIZADAS PARA CADA APLICACIÓN

TAREA → HERRAMIENTA → MÁQUINA = MÁXIMA EFICIENCIA EN EL LUGAR DE TRABAJO

CARACTERÍSTICA	CUCHARONES DE USO GENERAL	CUCHARONES DE USO MÚLTIPLE	CUCHARONES PARA MATERIAL LIVIANO	CUCHARONES DE DESCARGA ALTA	CEPILLOS	HERRAMIENTAS PARA LA NIEVE	HORQUILLAS	BRAZO DE MANIPULACIÓN DE MATERIALES	MANIPULADOR DE BULTOS GRANDES	LANZA PARA FARDOS DE ALGODÓN
Capacidad de respuesta del brazo del cargador	✓	✓	✓	✓	✓	✓	✓	✓	✓	✓
Capacidad de respuesta de la transmisión	✓		✓	✓		✓				
Desconexiones	✓	✓	✓	✓			✓	✓	✓	✓
Control de amortiguación	✓		✓	✓			✓	✓	✓	✓
Flujo auxiliar		✓		✓	✓	✓				
Flujo continuo					✓					
Fuerza de tracción	✓	✓	✓	✓		✓				
Control de escurrimiento					✓					

La disponibilidad de las herramientas puede variar según la región. Consulte a su distribuidor Cat local.



ACCESORIOS DE HERRAMIENTAS PARA CADA TRABAJO



OPCIONES DE ACOPLAMIENTO PARA IT, ISO Y FUSION



CUCHARONES DE USO GENERAL



CUCHARONES DE USO MÚLTIPLE



CUCHARONES PARA MATERIAL LIVIANO



CUCHARONES DE DESCARGA ALTA



CEPILLOS ANGULARES Y DE RECOGIDA



HOJAS PARA NIEVE



PALAS PARA NIEVE



HORQUILLAS



BRAZOS DE MANIPULACIÓN DE MATERIALES



Los sistemas hidráulicos auxiliares están disponibles en modo de presión o roscado para conectarlos a su accesorio Cat Work Tools favorito. El control eléctrico de la herramienta desde la cabina ofrece opciones únicas cuando es necesario



MANIPULADOR DE BULTOS GRANDES



LANZA PARA FARDOS DE ALGODÓN

CONFIGURADO PARA EL ÉXITO

OPCIONES ÚNICAS PARA TRABAJOS ÚNICOS*



- 1) Protector del cárter
- 2) Protector del tren de fuerza
- 3) Protector del enganche
- 4) Protector del eje motriz
- 5) Protector para las luces
- 6) Ventilador reversible*



- 1) Cucharones que se adaptan al rendimiento
- 2) Opciones de pasador o acoplador
- 3) Opciones de neumáticos
- 4) Contrapesos específicos

*El equipo optativo puede variar por región. Consulte a su distribuidor Cat local.

GRANDES OPCIONES, CARGADOR COMPACTO

Paquetes de configuración dedicados, adaptados a su aplicación. Cuando el tiempo de actividad es clave, elija las opciones que su sitio de trabajo requiere para aprovechar al máximo el cargador Cat.



INFORMACIÓN EN TIEMPO REAL DE CAT LINK

ELIMINA LAS SUPOSICIONES EN EL MOMENTO DE ADMINISTRAR EL EQUIPO

El hardware (Product Link™) y el software (VisionLink®) de Cat Link funcionan en conjunto para poner la información del equipo a su alcance. Acceda a la información de todas las máquinas de la flota en cualquier sitio de trabajo en tiempo real, sin importar el tamaño de la operación o las marcas de equipos que utilice.

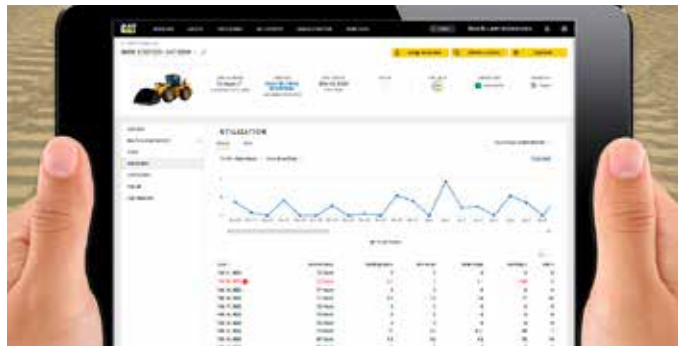


PRODUCT LINK

Controle la ubicación de los activos, las horas, el consumo de combustible, los códigos de diagnóstico, el tiempo de funcionamiento en vacío y mucho más para mejorar su productividad y reducir sus costos de operación. La conectividad celular es estándar. La conectividad satelital está disponible.

VISIONLINK

Mediante la interfaz en línea de VisionLink es posible acceder a una visualización común y colectiva de su información, lo que facilita la gestión de una flota mixta y la toma de decisiones informadas.



MY.CAT.COM

También puede acceder a la información de Caterpillar y el distribuidor Cat en my.cat.com. My.cat.com le da acceso a programas de mantenimiento preventivo (PM, preventative maintenance), piezas y registros de servicio, cobertura de la garantía y más, todo con un solo inicio de sesión. Además, puede vincularla directamente con su cuenta de VisionLink.



RECONOCIDO RESPALDO DEL DISTRIBUIDOR CAT

Confíe en su distribuidor Cat, quien lo ayudará en cada momento con la venta de máquinas nuevas o usadas, opciones de alquiler o reconstrucción para satisfacer las necesidades del negocio.



Especificaciones de los Cargadores de Ruedas 914K/920K

Motor

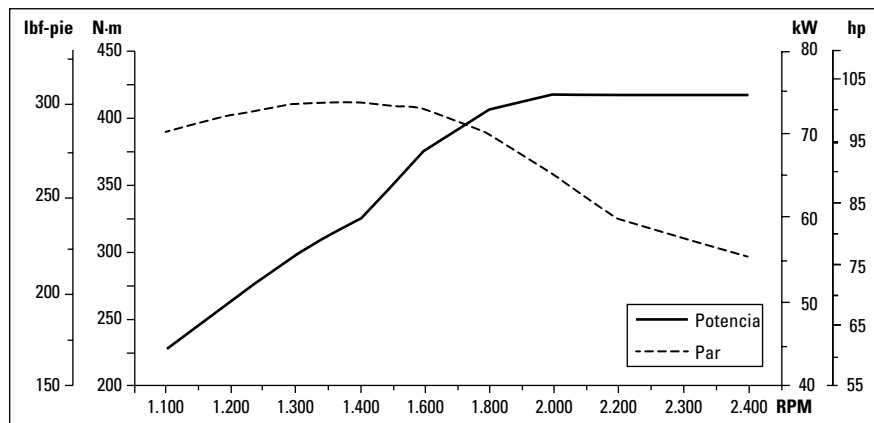
Cat® C4.4	914K		920K	
Potencia bruta máxima	2.350 rpm		2.350 rpm	
ISO 14396	75 kW	100 hp	75 kW	100 hp
ISO 14396 (métrico)	102 hp		102 hp	
Potencia neta nominal	2.200 rpm		2.200 rpm	
SAE J1349	73 kW	98 hp	73 kW	98 hp
ISO 9249	74 kW	99 hp	74 kW	99 hp
Par bruto máximo:				
SAE J1995	415 N·m	306 lbf·pie	415 N·m	306 lbf·pie
ISO 14396	410 N·m	302 lbf·pie	410 N·m	302 lbf·pie
Par neto máximo				
SAE J1349	400 N·m	295 lbf·pie	400 N·m	295 lbf·pie
ISO 9249	405 N·m	299 lbf·pie	405 N·m	299 lbf·pie
Cilindrada	4,4 L	268 pulg ³	4,4 L	268 pulg ³
Calibre	105 mm	4,13"	105 mm	4,13"
Carrera	127 mm	5,00"	105 mm	5,00"

Las clasificaciones de potencia se prueban en condiciones de referencia para la norma especificada en vigencia en el momento de fabricación.

- La potencia neta anunciada es la potencia disponible al volante cuando el motor está equipado con ventilador, filtro de aire, silenciador y alternador.
- El motor C4.4 Cat cumple con las normas de emisiones MAR-1 de Brasil, equivalentes a Tier 3 de la EPA de EE.UU./Stage IIIA de la Unión Europea

Par motor

914K/920K



Especificaciones de los Cargadores de Ruedas 914K/920K

Cabina



- ROPS: ISO 3471:2008.
- FOPS: ISO 3449:2005 Level II.
- El nivel de presión acústica dinámica en los oídos del operador declarada según ISO 6396:2008* es de 77 dB(A) con las puertas y las ventanas cerradas y una instalación y un mantenimiento adecuados de la cabina.
- El nivel declarado de potencia acústica exterior es de 103 dB(A) cuando el valor se mide según los procedimientos de prueba dinámica y las condiciones especificadas en la norma ISO 6396:2008.

*Las mediciones se realizaron con las puertas y las ventanas de la cabina cerradas.

Sistema hidráulico del cargador



- El sistema del implemento de los modelos 914K y 920K utiliza una bomba dedicada de desplazamiento variable con detección de carga.
- El varillaje del cargador utiliza cilindros dobles de levantamiento de doble acción y un solo cilindro de inclinación de doble acción.

	914K		920K	
Flujo máximo: bomba del implemento	148 L/min	39 gal EE.UU./min	148 L/min	39 gal EE.UU./min
3ª función, flujo máximo, estándar	95 L/min	25 gal EE.UU./min	95 L/min	25 gal EE.UU./min
3ª función, flujo máximo, alto	120 L/min	32 gal EE.UU./min	135 L/min	36 gal EE.UU./min
4ª función, flujo máximo	95 L/min	25 gal EE.UU./min	95 L/min	25 gal EE.UU./min
Presión de trabajo máxima: bomba del implemento	28.000 kPa	4.061 lb/pulg ²	28.000 kPa	4.061 lb/pulg ²
Presión de alivio: cilindro de inclinación	32.000 kPa	4.641 lb/pulg ²	32.000 kPa	4.641 lb/pulg ²
Máxima presión de trabajo de la 3ª y 4ª función	28.000 kPa	4.061 lb/pulg ²	28.000 kPa	4.061 lb/pulg ²
Presión de alivio de la 3ª y 4ª función	25.000 kPa	3.626 lb/pulg ²	32.000 kPa	4.641 lb/pulg ²
Cilindro de levantamiento: doble acción				
Diámetro del calibre	100 mm	3,9"	110 mm	4,3"
Diámetro de la varilla	60 mm	2,4"	60 mm	2,4"
Carrera	593 mm	23,3"	547 mm	21,5"
Cilindro de inclinación: doble acción				
Diámetro del calibre	100 mm	3,9"	110 mm	4,3"
Diámetro de la varilla	60 mm	2,4"	60 mm	2,4"
Carrera	578 mm	22,8"	581 mm	22,9"
Tiempos de ciclo				
Levantamiento (desde el nivel del suelo hasta levantamiento máximo)	5,2 segundos		4,8 segundos	
Descarga (a altura máxima de levantamiento)	1,4 segundos		1,8 segundos	
Inclinación hacia atrás	2,2 segundos		2,2 segundos	
Por gravedad (máxima elevación hasta nivel del suelo)	3,7 segundos		2,7 segundos	
Tiempo total de ciclo	12,5 segundos		11,5 segundos	

Especificaciones de los Cargadores de Ruedas 914K/920K

Tren de fuerza



- La traba del diferencial puede acoplarse sobre la marcha a par pleno hasta a 2,5 km/h (1,6 mph) y permanece activa hasta 10 km/h (6,3 mph).

	914K	920K
Eje delantero	Fijo	Fijo
Auxiliar de tracción	Diferencial de traba (estándar)	Diferencial de traba (estándar)
Eje trasero	Oscilante	Oscilante
Oscilación	± 11°	± 11°
Auxiliar de tracción	Diferencial de traba (estándar)	Diferencial de traba (estándar)
Frenos		
Servicio	Disco sumergido en aceite interior	Disco sumergido en aceite interior
Estacionamiento	Aplicación por cable, liberación por resorte	Aplicación por cable, liberación por resorte

Transmisión



- * El control de movimiento ultralento permite controlar la velocidad desde la parada hasta los 10 km/h (6,3 mph).

	914K		920K	
Avance y retroceso				
Control de escurrimiento*	10 km/h	6,3 mph	10 km/h	6,3 mph
Gama de velocidad 1	10 km/h	6,3 mph	10 km/h	6,3 mph
Gama de velocidad 2	20 km/h	12,5 mph	20 km/h	12,5 mph
Gama de velocidad 3	—	—	40 km/h	25 mph

Especificaciones de los Cargadores de Ruedas 914K/920K

Dirección



- El sistema de dirección de los modelos 914K y 920K utiliza una bomba dedicada de desplazamiento variable con detección de carga.
- El sistema de dirección utiliza cilindros de dirección de doble acción.

	914K		920K	
Ángulo de articulación de la dirección (en cada dirección)	40°		40°	
Cilindro de la dirección: doble acción				
Diámetro del calibre	60 mm	2,4"	60 mm	2,4"
Diámetro de la varilla	35 mm	1,4"	35 mm	1,4"
Carrera	400 mm	15,7"	400 mm	15,7"
Flujo máximo: bomba de la dirección	82 L/min	22 gal EE.UU./min	82 L/min	22 gal EE.UU./min
Presión de trabajo máxima: bomba de la dirección	20.000 kPa	2.901 lb/pulg ²	20.000 kPa	2.901 lb/pulg ²
Par máximo de dirección				
0° (máquina recta)	50.375 N·m	37.155 lbf-pie	57.630 N·m	42.506 lbf-pie
40° (giro pleno)	37.620 N·m	27.747 lbf-pie	42.570 N·m	31.398 lbf-pie
Tiempos de ciclo de la dirección (completamente a la izquierda a completamente a la derecha)				
A 2.350 rpm: velocidad de las ruedas de la dirección a 90 rpm	2,3 segundos		2,3 segundos	
Número de vueltas del volante				
Completamente a la izquierda a completamente a la derecha o completamente a la derecha a completamente a la izquierda	3,4 giros		3,4 giros	

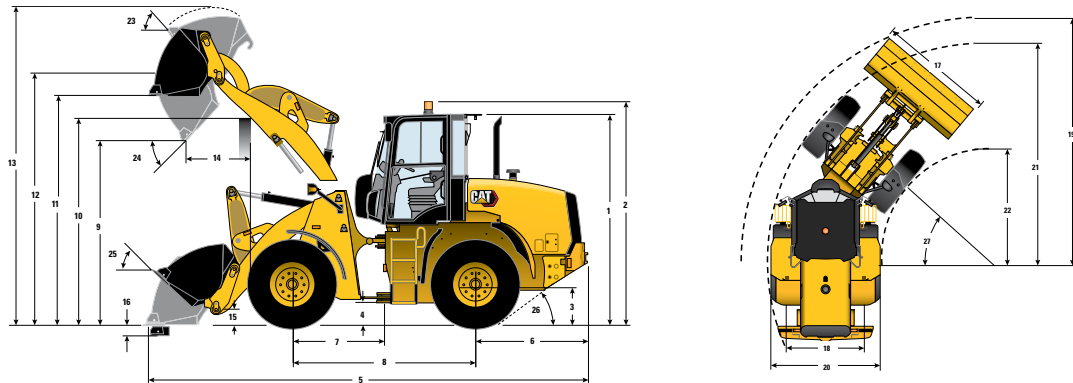
Capacidades de llenado de servicio

	914K		920K	
Tanque de combustible	154 L	40,7 gal EE.UU.	154 L	40,7 gal EE.UU.
Sistema de enfriamiento	21,5 L	5,7 gal EE.UU.	21,5 L	5,7 gal EE.UU.
Cárter del motor	9 L	2,4 gal EE.UU.	9 L	2,4 gal EE.UU.
Eje delantero	7,5 L	2,0 gal EE.UU.	12,5 L	3,3 gal EE.UU.
Eje trasero	7,5 L	2,0 gal EE.UU.	12,5 L	3,3 gal EE.UU.
Sistema hidráulico (incluido el tanque)	98 L	25,9 gal EE.UU.	98 L	25,9 gal EE.UU.
Tanque hidráulico	55 L	14,5 gal EE.UU.	55 L	14,5 gal EE.UU.
Transmisión	3,4 L	0,9 gal EE.UU.	3,4 L	0,9 gal EE.UU.

Especificaciones de los Cargadores de Ruedas 914K/920K

Dimensiones con cucharón

Todas las dimensiones son aproximadas. Las dimensiones pueden variar según el cucharón y los neumáticos seleccionados. Consulte las especificaciones de operación con cucharones.



* Varía con el cucharón.

** Varía con el neumático.

914K: levantamiento estándar

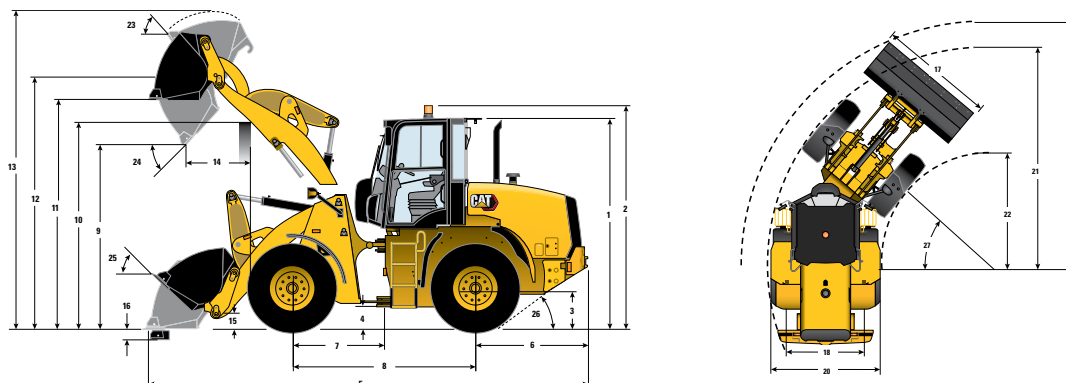
	Con pasador	IT
** 1 Altura: suelo hasta la cabina	3.098 mm (10'1")	3.098 mm (10'1")
** 2 Altura: suelo hasta la baliza	3.288 mm (10'9")	3.288 mm (10'9")
** 3 Altura: suelo hasta el centro del eje	645 mm (2'1")	645 mm (2'1")
** 4 Altura: espacio libre sobre el suelo	410 mm (1'4")	410 mm (1'4")
* 5 Longitud: total	6.286 mm (20'7")	6.392 mm (20'11")
6 Longitud: eje trasero hasta el parachoques	1.600 mm (5'2")	1.600 mm (5'2")
7 Longitud: enganche hasta el eje frontal	1.300 mm (4'3")	1.300 mm (4'3")
8 Longitud: distancia entre ejes	2.600 mm (8'6")	2.600 mm (8'6")
* 9 Espacio libre: cucharón a 45°	2.825 mm (9'3")	2.754 mm (9'0")
** 10 Espacio libre: altura sobre la carga	3.320 mm (10'10")	3.320 mm (10'10")
** 11 Espacio libre: cucharón nivelado	3.452 mm (11'3")	3.451 mm (11'3")
** 12 Altura: pasador de cucharón	3.706 mm (12'1")	3.706 mm (12'1")
** 13 Altura: total	4.626 mm (15'2")	4.686 mm (15'4")
* 14 Alcance: cucharón a 45°	789 mm (2'7")	8,67 mm (2'10")
15 Altura de transporte: pasador de cucharón	321 mm (1'0")	320 mm (1'0")
** 16 Profundidad de excavación	84 mm (0'3,2")	84 mm (0'3,3")
17 Ancho: cucharón	2.401 mm (7'10")	2.401 mm (7'10")
18 Ancho: centro de rodadura	1.800 mm (5'10")	1.800 mm (5'10")
19 Radio de giro: sobre el cucharón	5.200 mm (17'0")	5.232 mm (17'1")
20 Ancho: sobre los neumáticos	2.259 mm (7'4")	2.259 mm (7'4")
21 Radio de giro: exterior de los neumáticos	7.308 mm (23'11")	6.895 mm (22'7")
22 Radio de giro: interior de los neumáticos	6.206 mm (20'4")	5.833 mm (19'1")
23 Ángulo de inclinación a levantamiento completo	57°	57°
24 Ángulo de descarga a levantamiento completo	47°	48°
25 Ángulo de inclinación durante el acarreo	41°	41°
26 Ángulo de salida	33°	33°
27 Ángulo de articulación	40°	40°
Peso en orden de trabajo	8.908 kg (19.633 lb)	9.112 kg (20.083 lb)

Las dimensiones que se indican corresponden a una máquina configurada con cucharón de uso general, cuchilla empunada, protección estándar, operador de 80 kg (176 lb), depósitos de fluidos llenos, 1.200 kg (2.645 lb) de contrapesos cuando está equipada con un acoplador (IT/ISO/Fusion) y neumáticos Michelin 17.5 R25 (L3) XHA2.

Especificaciones de los Cargadores de Ruedas 914K/920K

Dimensiones con cucharón

Todas las dimensiones son aproximadas. Las dimensiones pueden variar según el cucharón y los neumáticos seleccionados. Consulte las especificaciones de operación con cucharones.



* Varía con el cucharón.

** Varía con el neumático.



920K: levantamiento estándar

	Con pasador	IT	Fusion
** 1 Altura: suelo hasta la cabina	3.115 mm (10'2")	3.115 mm (10'2")	3.110 mm (10'2")
** 2 Altura: suelo hasta la baliza	3.305 mm (10'10")	3.305 mm (10'10")	3.300 mm (10'9")
** 3 Altura: suelo hasta el centro del eje	645 mm (2'1")	645 mm (2'1")	640 mm (2'1")
** 4 Altura: espacio libre sobre el suelo	443 mm (1'5")	443 mm (1'5")	438 mm (1'5")
* 5 Longitud: total	6.612 mm (21'8")	6.714 mm (22'0")	6.829 mm (22'4")
6 Longitud: eje trasero hasta el parachoques	1.615 mm (5'3")	1.615 mm (5'3")	1.615 mm (5'3")
7 Longitud: enganche hasta el eje frontal	1.350 mm (4'5")	1.350 mm (4'5")	1.350 mm (4'5")
8 Longitud: distancia entre ejes	2.700 mm (8'10")	2.700 mm (8'10")	2.700 mm (8'10")
* 9 Espacio libre: cucharón a 45°	2.862 mm (9'4")	2.785 mm (9'1")	2.708 mm (8'10")
** 10 Espacio libre: altura sobre la carga	3.386 mm (11'1")	3.386 mm (11'1")	3.381 mm (11'1")
** 11 Espacio libre: cucharón nivelado	3.568 mm (11'8")	3.568 mm (11'8")	3.493 mm (11'5")
** 12 Altura: pasador de cucharón	3.823 mm (12'6")	3.823 mm (12'6")	3.818 mm (12'6")
** 13 Altura: total	4.864 mm (15'11")	4.933 mm (16'2")	4.857 mm (15'11")
* 14 Alcance: cucharón a 45°	900 mm (2'11")	964 mm (3'1")	972 mm (3'2")
15 Altura de transporte: pasador de cucharón	357 mm (1'2")	355 mm (1'1")	355 mm (1'1")
** 16 Profundidad de excavación	55 mm (0'2,1")	55 mm (0'2,1")	131 mm (0'5,1")
17 Ancho: cucharón	2.401 mm (7'10")	2.401 mm (7'10")	2.450 mm (8'0")
18 Ancho: centro de rodadura	1.800 mm (5'10")	1.800 mm (5'10")	1.800 mm (5'10")
19 Radio de giro: sobre el cucharón	5.400 mm (17'8")	5.434 mm (17'9")	5.483 mm (17'11")
20 Ancho: sobre los neumáticos	2.259 mm (7'4")	2.259 mm (7'4")	2.259 mm (7'4")
21 Radio de giro: exterior de los neumáticos	6.977 mm (22'10")	6.541 mm (21'5")	6.133 mm (20'1")
22 Radio de giro: interior de los neumáticos	5.937 mm (19'5")	5.542 mm (18'2")	5.186 mm (17'0")
23 Ángulo de inclinación a levantamiento completo	55°	54°	56°
24 Ángulo de descarga a levantamiento completo	46°	47°	46°
25 Ángulo de inclinación durante el acarreo	44°	43°	45°
26 Ángulo de salida	33°	33°	33°
27 Ángulo de articulación	40°	40°	40°
Peso en orden de trabajo	9.141 kg (20.146 lb)	9.366 kg (20.641 lb)	9.354 kg (20.615 lb)

Las dimensiones que se indican corresponden a una máquina configurada con cucharón de uso general, cuchilla empennada, protección estándar, operador de 80 kg (176 lb), depósitos de fluidos llenos, 1.200 kg (2.645 lb) de contrapesos cuando está equipada con un acoplador (IT/ISO/Fusion) y neumáticos Michelin 17.5 R25 (L3) XHA2.

Especificaciones de los Cargadores de Ruedas 914K/920K

Especificaciones de operación del 914K con cucharones

		Cucharones de uso general			
					
		Con pasador		IT	
Capacidad nominal de un 100 % (incluido BOCE)	m ³ (yd ³)	1,6 (2,1)	1,9 (2,5)	1,6 (2,1)	1,9 (2,5)
Capacidad nominal de un 110 % (incluido BOCE)	m ³ (yd ³)	1,7 (2,2)	2 (2,6)	1,7 (2,2)	2 (2,6)
Capacidad al ras	m ³ (yd ³)	1,45 (1,9)	1,75 (2,3)	1,45 (1,9)	1,75 (2,3)
17 Ancho: cucharón	mm (pies/pulg)	2.401 (7'10")	2.401 (7'10")	2.401 (7'10")	2.401 (7'10")
Densidad nominal del material, factor de llenado del 100 %	kg/m ³ (lb/yd ³)	1.939 (3.256)	1.605 (2.688)	1.823 (3.061)	1.498 (2.509)
Densidad nominal del material, factor de llenado del 110 %	kg/m ³ (lb/yd ³)	1.825 (3.307)	1.525 (2.750)	1.716 (3.108)	1.423 (2.567)
9 Espacio libre: altura máxima de levantamiento, descarga de 45°	mm (pies/pulg)	2.825 (9'3")	2.746 (9'0")	2.754 (9'0")	2.699 (8'9")
14 Alcance: altura máxima de levantamiento, descarga de 45°	mm (pies/pulg)	789 (2'7")	858 (2'9")	867 (2'10")	923 (3'0")
Alcance: 2.130 mm (7'0") de espacio libre, descarga de 45°	mm (pies/pulg)	1.353 (4'5")	1.378 (4'6")	1.392 (4'6")	1.396 (4'6")
Alcance: brazo nivelado, cucharón nivelado	mm (pies/pulg)	2.070 (6'9")	2.178 (7'1")	2.176 (7'1")	2.280 (7'5")
16 Profundidad de excavación	mm (pulg)	84 (3,3")	84 (3,3")	84 (3,3")	83 (3,3")
5 Longitud: total	mm (pies/pulg)	6.286 (20'7")	6.393 (20'11")	6.392 (20'11")	6.495 (21'3")
13 Altura: total	mm (pies/pulg)	4.626 (15'2")	4.748 (15'6")	4.686 (15'4")	4.816 (15'9")
19 Radio de giro: cucharón en acarreo	mm (pies/pulg)	5.200 (17'0")	5.233 (17'2")	5.232 (17'1")	5.268 (17'3")
Carga límite de equilibrio: recto, ISO 14397-1*	kg (lb)	7.308 (16,105)	7.190 (15.846)	6.895 (15.195)	6.740 (14.855)
Carga límite de equilibrio: recto, neumático rígido**	kg (lb)	7.612 (16,776)	7.489 (16.506)	7.182 (15.828)	7.021 (15.474)
Carga límite de equilibrio: giro pleno, ISO 14397-1*	kg (lb)	6.206 (13.677)	6.098 (13.441)	5.833 (12.855)	5.693 (12.546)
Carga límite de equilibrio: giro pleno, neumático rígido**	kg (lb)	6.602 (14.550)	6.488 (14.299)	6.205 (13.676)	6.056 (13.347)
Fuerza de desprendimiento	kg (lb)	7.981 (17.589)	7.101 (15.649)	7.090 (15.625)	6.317 (13.922)
Peso en orden de trabajo	kg (lb)	8.908 (19.633)	8.959 (19.746)	9.112 (20.083)	9.184 (20.242)




* Cumple plenamente con la norma ISO 14397-1 (2007), secciones 1 a 6, que requiere la verificación del 2 % entre los cálculos y las pruebas.

** Cumple con la norma ISO 14397-1 (2007), secciones 1 a 5.

Las dimensiones que se indican corresponden a los modelos 914K y 920K configurados con cucharón, cuchilla emperrada, protección adicional, operador de 80 kg (176 lb), depósitos de fluidos llenos, 1.200 kg (2.645 lb) de contrapesos cuando están equipados con un acoplador (IT/ISO/Fusion) y neumáticos Michelin 17.5 R25 (L3) XHA2 a una presión de 3 bares (44 lb/pulg²) en los neumáticos delanteros y 2 bares (29 lb/pulg²) en los neumáticos traseros.

Especificaciones de los Cargadores de Ruedas 914K/920K

Especificaciones de operación del 920K con cucharones

		Cucharones de uso general						Neumático
								Michelin 20.5" R25 MX XHA2
		Con pasador		IT		Fusion		Delta
Capacidad nominal de un 100 % (incluido BOCE)	m ³ (yd ³)	1,6 (2,1)	1,9 (2,5)	2,0 (2,6)	1,6 (2,1)	1,9 (2,5)	1,7 (2,2)	— —
Capacidad nominal de un 110 % (incluido BOCE)	m ³ (yd ³)	1,7 (2,2)	2 (2,6)	2,1 (2,7)	1,7 (2,2)	2 (2,6)	1,8 (2,4)	— —
Capacidad al ras	m ³ (yd ³)	1,45 (1,9)	1,75 (2,3)	1,75 (2,3)	1,45 (1,9)	1,75 (2,3)	1,3 (1,7)	— —
17 Ancho: cucharón	mm (pies/pulg)	2.401 (7'10")	2.401 (7'10")	2.401 (7'10")	2.401 (7'10")	2.401 (7'10")	2.450 (8'0")	— —
Densidad nominal del material, actor de llenado del 100 %	kg/m ³ (lb/yd ³)	1.888 (3.171)	1.562 (2.617)	1.443 (2.446)	1.775 (2.980)	1.458 (2.443)	1.539 (2.622)	— —
Densidad nominal del material, factor de llenado del 110 %	kg/m ³ (lb/yd ³)	1.777 (3.220)	1.484 (2.677)	1.374 (2.506)	1.671 (3.027)	1.386 (2.499)	1.454 (2.556)	— —
9 Espacio libre: altura máxima de levantamiento, descarga de 45°	mm (pies/pulg)	2.942 (9'7")	2.862 (9'4")	2.862 (9'4")	2.870 (9'5")	2.785 (9'1")	2.713 (8'10")	+70 (0'2")
14 Alcance: altura máxima de levantamiento, descarga de 45°	mm (pies/pulg)	832 (2'8")	900 (2'11")	900 (2'11")	909 (2'11")	964 (3'1")	971 (3'2")	-75 (0'9")
Alcance: 2.130 mm (7'0") de espacio libre, descarga de 45°	mm (pies/pulg)	1.474 (4'10")	1.502 (4'11")	1.502 (4'11")	1.515 (4'11")	1.522 (4'11")	1.484 (4'10")	-75 (0'9")
Alcance: brazo nivelado, cucharón nivelado	mm (pies/pulg)	2.167 (7'1")	2.274 (7'5")	2.274 (7'5")	2.272 (7'5")	2.376 (7'9")	2.425 (7'11")	-75 (0'9")
16 Profundidad de excavación	mm (pulg)	55 (2,2")	55 (2,2")	55 (2,2")	56 (2,2")	55 (2,2")	126 (5")	-70 (0'9")
5 Longitud: total	mm (pies/pulg)	6.505 (21'4")	6.612 (21'8")	6.612 (21'8")	6.611 (21'8")	6.714 (22'0")	6.825 (22'4")	— —
13 Altura: total	mm (pies/pulg)	4.742 (15'6")	4.864 (15'11")	4.933 (16'2")	4.802 (15'9")	4.933 (16'2")	4.862 (15'11")	+70 (0'2")
19 Radio de giro: cucharón en acarreo	mm (pies/pulg)	5.368 (17'7")	5.400 (17'8")	5.400 (17'8")	5.399 (17'8")	5.434 (17'9")	5.483 (17'11")	-144 (0'6")
Carga límite de equilibrio: recto, ISO 14397-1*	kg (lb)	7.093 (15.632)	6.977 (15.376)	6.788 (14.961)	6.692 (14.750)	6.541 (14.416)	6.189 (13.640)	+378 (833)
Carga límite de equilibrio: recto, neumático rígido**	kg (lb)	7.389 (16.284)	7.267 (16.017)	7.071 (15.584)	6.971 (15.364)	6.814 (15.017)	6.447 (14.209)	+378 (833)
Carga límite de equilibrio: giro pleno, ISO 14397-1*	kg (lb)	6.043 (13.319)	5.937 (13.085)	5.772 (12.720)	5.680 (12.518)	5.542 (12.214)	5.234 (11.535)	+330 (727)
Carga límite de equilibrio: giro pleno, neumático rígido**	kg (lb)	6.429 (14.169)	6.316 (13.920)	6.140 (13.532)	6.043 (13.317)	5.896 (12.994)	5.568 (12.271)	+330 (727)
Fuerza de desprendimiento	kg (lb)	9.878 (21.771)	8.802 (19.398)	8.749 (19.282)	8.793 (19.378)	7.872 (17.350)	7.624 (16.803)	— —
Peso en orden de trabajo	kg (lb)	9.090 (20.033)	9.141 (20.146)	9.170 (20.210)	9.294 (20.483)	9.366 (20.641)	9.450 (20.827)	+630 (1.388)



* Cumple plenamente con la norma ISO 14397-1 (2007), secciones 1 a 6, que requiere la verificación del 2 % entre los cálculos y las pruebas.

** Cumple con la norma ISO 14397-1 (2007), secciones 1 a 5.

Las dimensiones que se indican corresponden a los modelos 914K y 920K configurados con cucharón, cuchilla empernada, protección adicional, operador de 80 kg (176 lb), depósitos de fluidos llenos, 1.200 kg (2.645 lb) de contrapesos cuando están equipados con un acoplador (IT/ISO/Fusion) y neumáticos Michelin 17.5 R25 (L3) XHA2 a una presión de 3 bares (44 lb/pulg²) en los neumáticos delanteros y 2 bares (29 lb/pulg²) en los neumáticos traseros.

Especificaciones de los Cargadores de Ruedas 914K/920K

Especificaciones de operación de los modelos 914K y 920K con cucharones

		914K		920K		
		Cucharones para material liviano				Neumático
						Michelin 20,5" R25 MX XHA2
		IT		IT		Delta
Capacidad nominal de un 100 % (incluido BOCE)	m ³ (yd ³)	2,5 (3,3)	3,5 (4,6)	2,5 (3,3)	3,5 (4,6)	— —
Capacidad nominal de un 110 % (incluido BOCE)	m ³ (yd ³)	2,6 (3,4)	3,6 (4,7)	2,6 (3,4)	3,6 (4,7)	— —
Capacidad al ras	m ³ (yd ³)	2,8 (3,6)	2,8 (3,6)	2,8 (3,6)	2,8 (3,6)	— —
17 Ancho: cucharón	mm (pies/pulg)	2.549 (8'4")	2.549 (8'4")	2.549 (8'4")	2.549 (8'4")	— —
Densidad nominal del material, factor de llenado del 100 %	kg/m ³ (lb/yd ³)	1.097 (1.831)	768 (1.288)	1.067 (1.782)	747 (1.252)	— —
Densidad nominal del material, factor de llenado del 110 %	kg/m ³ (lb/yd ³)	1.054 (1.884)	747 (1.337)	1.026 (1.833)	726 (1.299)	— —
9 Espacio libre: altura máxima de levantamiento, descarga de 45°	mm (pies/pulg)	2.513 (8'2")	2.357 (7'8")	2.629 (8'7")	2.473 (8'1")	+70 (0'2")
14 Alcance: altura máxima de levantamiento, descarga de 45°	mm (pies/pulg)	1.020 (3'4")	1.178 (3'10")	1.059 (3'5")	1.215 (3'11")	-75 (0'9")
Alcance: 2.130 mm (7'0") de espacio libre, descarga de 45°	mm (pies/pulg)	1.384 (4'6")	1.412 (4'7")	1.518 (4'11")	1.556 (5'1")	-75 (0'9")
Alcance: brazo nivelado, cucharón nivelado	mm (pies/pulg)	2.460 (8'0")	2.681 (8'9")	2.556 (8'4")	2.777 (9'1")	-75 (0'9")
16 Profundidad de excavación	mm (pulg)	116 (4,6")	116 (4,6")	88 (3,5")	88 (3,4")	-70 (0'9")
5 Longitud: total	mm (pies/pulg)	6.686 (21'11")	6.907 (22'7")	6.905 (22'7")	7.125 (23'4")	— —
13 Altura: total	mm (pies/pulg)	4.932 (16'2")	5.469 (17'11")	5.048 (16'6")	5.585 (18'3")	+70 (0'2")
19 Radio de giro: cucharón en acarreo	mm (pies/pulg)	5.405 (17'8")	5.483 (17'11")	5.570 (18'3")	5.645 (18'6")	-144 (0'6")
Carga límite de equilibrio: recto, ISO 14397-1*	kg (lb)	6.516 (14.362)	6.414 (14.137)	6.323 (13.935)	6.215 (13.697)	+378 (833)
Carga límite de equilibrio: recto, neumático rígido**	kg (lb)	6.788 (14.960)	6.682 (14.726)	6.586 (14.516)	6.474 (14.268)	+378 (833)
Carga límite de equilibrio: giro pleno, ISO 14397-1*	kg (lb)	5.483 (12.083)	5.378 (11.852)	5.337 (11.762)	5.227 (11.520)	+330 (727)
Carga límite de equilibrio: giro pleno, neumático rígido**	kg (lb)	5.812 (12.808)	5.701 (12.564)	5.657 (12.467)	5.541 (12.211)	+330 (727)
Fuerza de desprendimiento	kg (lb)	5.607 (12.358)	4.472 (9.855)	7.013 (15.456)	5.625 (12.398)	— —
Peso en orden de trabajo	kg (lb)	9.315 (20.530)	9.443 (20.812)	9.496 (20.929)	9.624 (21.212)	+630 (1.388)



* Cumple plenamente con la norma ISO 14397-1 (2007), secciones 1 a 6, que requiere la verificación del 2 % entre los cálculos y las pruebas.

** Cumple con la norma ISO 14397-1 (2007), secciones 1 a 5.

Las dimensiones que se indican corresponden a los modelos 914K y 920K configurados con cucharón, cuchilla empernada, protección adicional, operador de 80 kg (176 lb), depósitos de fluidos llenos, 1.200 kg (2.645 lb) de contrapesos cuando están equipados con un acoplador (IT/ISO/Fusion) y neumáticos Michelin 17.5 R25 (L3) XHA2 a una presión de 3 bares (44 lb/pulg²) en los neumáticos delanteros y 2 bares (29 lb/pulg²) en los neumáticos traseros.

Especificaciones de los Cargadores de Ruedas 914K/920K

Especificaciones de operación de los modelos 914K y 920K con cucharones

		914K		920K		
		Cucharones de descarga alta				Neumático
						Michelin 20,5" R25 MX XHA2
		ISO		ISO		Delta
Capacidad nominal de un 100 % (incluido BOCE)	m ³ (yd ³)	2,1 (2,7)	2,5 (3,3)	2,1 (2,7)	2,5 (3,3)	— —
Capacidad nominal de un 110 % (incluido BOCE)	m ³ (yd ³)	2,2 (2,9)	2,6 (3,4)	2,2 (2,9)	2,6 (3,4)	— —
Capacidad al ras	m ³ (yd ³)	2,9 (3,8)	3,6 (4,7)	2,9 (3,8)	3,6 (4,7)	— —
17 Ancho: cucharón	mm (pies/pulg)	2.401 (7'10")	2.401 (7'10")	2.401 (7'10")	2.401 (7'10")	— —
Densidad nominal del material, factor de llenado del 100 %	kg/m ³ (lb/yd ³)	1.014 (1.737)	844 (1.409)	978 (1.677)	813 (1.357)	— —
Densidad nominal del material, factor de llenado del 110 %	kg/m ³ (lb/yd ³)	967 (1.715)	812 (1.450)	934 (1.655)	782 (1.396)	— —
9 Espacio libre: altura máxima de levantamiento, descarga de 45°	mm (pies/pulg)	2.334 (7'7")	2.296 (7'6")	2.413 (7'10")	2.408 (7'10")	+70 (0'2")
14 Alcance: altura máxima de levantamiento, descarga de 45°	mm (pies/pulg)	1.144 (3'9")	1.182 (3'10")	1.218 (3'11")	1.219 (3'11")	-75 (0'9")
Alcance: 2.130 mm (7'0") de espacio libre, descarga de 45°	mm (pies/pulg)	1.357 (4'5")	1.360 (4'5")	1.508 (4'11")	1.505 (4'11")	-75 (0'9")
Alcance: brazo nivelado, cucharón nivelado	mm (pies/pulg)	2.676 (8'9")	2.729 (8'11")	2.825 (9'3")	2.827 (9'3")	-75 (0'9")
16 Profundidad de excavación	mm (pulg)	135 (5,3")	135 (5,3")	107 (4,2")	112 (4,4")	-70 (0'9")
5 Longitud: total	mm (pies/pulg)	6.940 (22'9")	6.993 (22'11")	7.209 (23'7")	7.213 (23'7")	— —
13 Altura: total	mm (pies/pulg)	5.370 (17'7")	5.503 (18'0")	5.619 (18'5")	5.614 (18'5")	+70 (0'2")
19 Radio de giro: cucharón en acarreo	mm (pies/pulg)	5.445 (17'10")	5.466 (17'11")	5.630 (18'5")	5.631 (18'5")	-144 (0'6")
Carga límite de equilibrio: recto, ISO 14397-1*	kg (lb)	5.165 (11.383)	5.128 (11.301)	4.977 (10.968)	4.925 (10.854)	+378 (833)
Carga límite de equilibrio: recto, neumático rígido**	kg (lb)	5.380 (11.857)	5.341 (11.772)	5.184 (11.425)	5.130 (11.307)	+378 (833)
Carga límite de equilibrio: giro pleno, ISO 14397-1*	kg (lb)	4.257 (9.382)	4.221 (9.302)	4.109 (9.056)	4.065 (8.958)	+330 (727)
Carga límite de equilibrio: giro pleno, neumático rígido**	kg (lb)	4.512 (9.945)	4.474 (9.860)	4.356 (9.599)	4.308 (9.495)	+330 (727)
Fuerza de desprendimiento	kg (lb)	4.147 (9.140)	3.970 (8.749)	5.096 (11.231)	5.099 (11.238)	— —
Peso en orden de trabajo	kg (lb)	9.949 (21.928)	9.986 (22.009)	10.168 (22.409)	10.072 (22.197)	+630 (1.388)

* Cumple plenamente con la norma ISO 14397-1 (2007), secciones 1 a 6, que requiere la verificación del 2 % entre los cálculos y las pruebas.

** Cumple con la norma ISO 14397-1 (2007), secciones 1 a 5.

Las dimensiones que se indican corresponden a los modelos 914K y 920K configurados con cucharón, cuchilla empernada, protección adicional, operador de 80 kg (176 lb), depósitos de fluidos llenos, 1.200 kg (2.645 lb) de contrapesos cuando están equipados con un acoplador (IT/ISO/Fusion) y neumáticos Michelin 17.5 R25 (L3) XHA2 a una presión de 3 bares (44 lb/pulg²) en los neumáticos delanteros y 2 bares (29 lb/pulg²) en los neumáticos traseros.

Especificaciones de los Cargadores de Ruedas 914K/920K

Selección de cucharón de uso general

Tipo de material		Carga límite de equilibrio a giro pleno*															
		Sal fina	Esquistos	Arena seca y suelta	Arcilla y grava seca	Lecho natural de arcilla seca	Arenisca	Piedra caliza triturada	Arcilla y grava húmeda	Arena y arcilla suelta	Yeso triturado	Granito quebrado húmedo	Arena y grava húmeda	Arena húmeda	50 % de roca, 50 % de tierra	Arena húmeda	Gravilla sin clasificar
%	de factor de llenado	kg/m³	1.200	1.275	1.350	1.425	1.500	1.575	1.650	1.725	1.800	1.875	1.950	kg	lb		
		lb/yd³	(2.023)	(2.149)	(2.275)	(2.402)	(2.528)	(2.655)	(2.781)	(2.907)	(3.034)	(3.160)	(3.287)				
914K	Con pasador	1,6 (2,1)	Estándar							115 %	110 %	105 %	100 %		6.206	(13.681)	
		1,9 (2,5)	Estándar			115 %	110 %	105 %	100 %						6.098	(13.443)	
		IT 1,6 (2,1)	Estándar							115 %	110 %	105 %	100 %		5.833	(12.859)	
	IT 1,9 (2,5)	Estándar			115 %	110 %	105 %	100 %						5.693	(12.551)		
	920K	Con pasador	1,6 (2,1)	Estándar							115 %	110 %	105 %	100 %		6.043	(13.322)
			1,9 (2,5)	Estándar			115 %	110 %	105 %	100 %					5.937	(13.088)	
2,0 (2,6)			Estándar			115 %	110 %	105 %	100 %					5.772	(12.725)		
IT 1,6 (2,1)		Estándar							115 %	110 %	105 %	100 %		5.680	(12.522)		
IT 1,9 (2,5)		Estándar			115 %	110 %	105 %	100 %						5.542	(12.218)		
Fusion 1,7 (2,2)		Estándar			115 %	110 %	105 %	100 %						5.234	(11.539)		

Las opciones de densidad del material, factor de llenado y contrapeso son variables clave para elegir el tamaño correcto del cucharón. El diseño de suelo amplio y de garganta abierta de los cucharones de la serie Performance, junto con los agresivos ángulos de inclinación del varillaje optimizado ofrecen factores de llenado superiores al 100 % con clasificación ISO. Consulte el porcentaje de factor de llenado esperado por tipo de material en la parte superior de la tabla y encuentre el contrapeso y el factor de llenado adecuados al lado para conocer la dimensión correcta del cucharón.

* Cumple plenamente con la norma ISO 14397-1 (2007), secciones 1 a 6, que requiere la verificación del 2 % entre los cálculos y las pruebas.

Especificaciones de los Cargadores de Ruedas 914K/920K

Selección de cucharón para material liviano

Tipo de material		% de factor de llenado														Carga límite de equilibrio a giro pleno*			
		115 %	110 %	115 %	100 %	110 %	100 %	100 %	105 %	100 %	110 %	110 %	110 %	105 %	105 %			110 %	110 %
914K	IT	m ³	yd ³	Contrapeso	kg/m ³	lb/yd ³	600	660	720	780	840	900	960	1.020	1.080	1.140	1.200	kg	lb
				Desperdicios sólidos municipales Harinas de trigo compactados Desperdicios sólidos compactados Cobada a granel Asfalto triturado Soya a granel Maíz en grano a granel Vidrio semitriturado Grano a granel Construcción y demolición Ensayaje compactado Abono húmedo Carbón bituminoso lavado Turba húmeda Carbón bituminoso sin procesar Azúcar de caña sin procesar Fertilizante mezclado Carbón de antracita lavado Yeso pulverizado															
	2.5 (3,3)	Estándar														5.483	(12.088)		
	3.5 (4,6)	Estándar														5.378	(11.856)		
920K	IT	m ³	yd ³	Contrapeso	kg/m ³	lb/yd ³	600	660	720	780	840	900	960	1.020	1.080	1.140	1.200	kg	lb
				Desperdicios sólidos municipales Harinas de trigo compactados Desperdicios sólidos compactados Cobada a granel Asfalto triturado Soya a granel Maíz en grano a granel Vidrio semitriturado Grano a granel Construcción y demolición Ensayaje compactado Abono húmedo Carbón bituminoso lavado Turba húmeda Carbón bituminoso sin procesar Azúcar de caña sin procesar Fertilizante mezclado Carbón de antracita lavado Yeso pulverizado															
	2.5 (3,3)	Estándar														5.337	(11.766)		
	3.5 (4,6)	Estándar														5.227	(11.523)		

Selección de cucharón de descarga alta

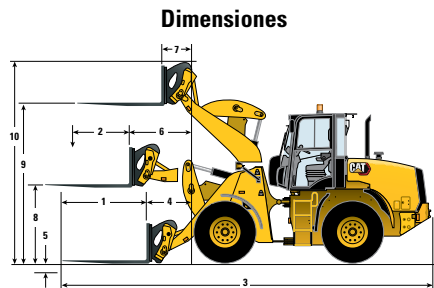
Tipo de material		% de factor de llenado														Carga límite de equilibrio a giro pleno*			
		115 %	110 %	115 %	100 %	110 %	100 %	100 %	105 %	100 %	110 %	110 %	110 %	105 %	105 %			110 %	110 %
914K	IT	m ³	yd ³	Contrapeso	kg/m ³	lb/yd ³	600	660	720	780	840	900	960	1.020	1.080	1.140	1.200	kg	lb
				Desperdicios sólidos municipales Harinas de trigo compactados Desperdicios sólidos compactados Cobada a granel Asfalto triturado Soya a granel Maíz en grano a granel Vidrio semitriturado Grano a granel Construcción y demolición Ensayaje compactado Abono húmedo Carbón bituminoso lavado Turba húmeda Carbón bituminoso sin procesar Azúcar de caña sin procesar Fertilizante mezclado Carbón de antracita lavado Yeso pulverizado															
	2.1 (2,7)	Estándar														4.257	(9.385)		
	2.5 (3,3)	Estándar														4.221	(9.305)		
920K	IT	m ³	yd ³	Contrapeso	kg/m ³	lb/yd ³	600	660	720	780	840	900	960	1.020	1.080	1.140	1.200	kg	lb
				Desperdicios sólidos municipales Harinas de trigo compactados Desperdicios sólidos compactados Cobada a granel Asfalto triturado Soya a granel Maíz en grano a granel Vidrio semitriturado Grano a granel Construcción y demolición Ensayaje compactado Abono húmedo Carbón bituminoso lavado Turba húmeda Carbón bituminoso sin procesar Azúcar de caña sin procesar Fertilizante mezclado Carbón de antracita lavado Yeso pulverizado															
	2.1 (2,7)	Estándar														4.109	(9.058)		
	2.5 (3,3)	Estándar														4.065	(8.961)		

Las opciones de densidad del material, factor de llenado y contrapeso son variables clave para elegir el tamaño correcto del cucharón. El diseño de suelo amplio y de garganta abierta de los cucharones de la serie Performance, junto con los agresivos ángulos de inclinación del varillaje optimizado ofrecen factores de llenado superiores al 100 % con clasificación ISO. Consulte el porcentaje de factor de llenado esperado por tipo de material en la parte superior de la tabla y encuentre el contrapeso y el factor de llenado adecuados al lado para conocer la dimensión correcta del cucharón.

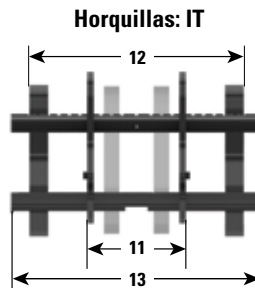
* Cumple plenamente con la norma ISO 14397-1 (2007), secciones 1 a 6, que requiere la verificación del 2 % entre los cálculos y las pruebas.

Especificaciones de los Cargadores de Ruedas 914K/920K

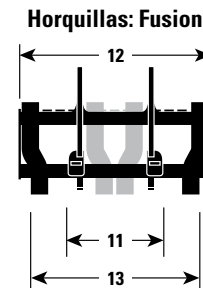
Especificaciones de operación con horquillas



Dimensiones



Horquillas: IT



Horquillas: Fusion

	Acoplador IT: portahorquillas		Acoplador Fusion: portahorquillas	
	914K	920K	920K	Michelin 20,5" R25 MX XHA2
1 Longitud del diente de la horquilla	1.200 mm (3'11")	1.200 mm (3'11")	1.201 mm (3'11")	—
2 Centro de carga	600 mm (1'11")	600 mm (1'11")	500 mm (1'7")	—
3 Longitud: total	6.701 mm (21'11")	6.923 mm (22'8")	7.230 mm (23'8")	—
4 Alcance: suelo	630 mm (2'0")	738 mm (2'5")	1.046 mm (3'5")	-75 (0'9")
5 Profundidad de excavación	46 mm (1,8")	18 mm (0,7")	144 mm (5,9")	-70 (0'2")
6 Alcance: brazo nivelado	1.322 mm (4'4")	1.420 mm (4'7")	1.612 mm (5'3")	-75 (0'9")
7 Alcance: levantamiento completo	471 mm (1'6")	523 mm (1'8")	715 mm (2'4")	-75 (0'9")
8 Espacio libre: brazo nivelado	1.694 mm (5'6")	1.703 mm (5'7")	1.572 mm (5'1")	+70 (0'2")
9 Espacio libre: levantamiento completo	3.490 mm (11'5")	3.606 mm (11'9")	3.475 mm (11'4")	+70 (0'2")
10 Altura: total	4.477 mm (14'8")	4.593 mm (15'0")	4.390 mm (14'4")	+70 (0'2")
11 Espacio mínimo de horquilla	300 mm (0'11")	300 mm (0'11")	300 mm (0'11")	—
12 Ancho del portahorquillas	1.550 mm (5'1")	1.550 mm (5'1")	1.550 mm (5'1")	—
13 Espacio máximo de horquilla	1.526 mm (5'0")	1.526 mm (5'0")	1.526 mm (5'0")	—
*Carga límite de equilibrio: recto, ISO 14397-1	5.440 kg (11.989 lb)	5.355 kg (11.802 lb)	5.008 kg (11.037 lb)	+378 (833)
*Carga límite de equilibrio: giro pleno: ISO 14397-1	4.616 kg (10.174 lb)	4.559 kg (10.048 lb)	4.520 kg (9.367 lb)	+330 (727)
Peso en orden de trabajo	8.955 kg (19.737 lb)	9.137 kg (20.137 lb)	9.123 kg (20.107 lb)	+616 (1.357)
Carga nominal, (% de punta de giro pleno)				
**50 % de la punta: SAE J1197	2.308 (5.087)	2.280 (5.024)	2.125 (4.683)	—
**60 % de la punta: terrenos irregulares, EN474-3	2.770 (6.104)	2.735 (6.028)	2.550 (5.619)	—
**80 % de la punta: nivelado y firme, EN474-3	3.693 (8.139)	3.647 (8.038)	3.400 (7.493)	—

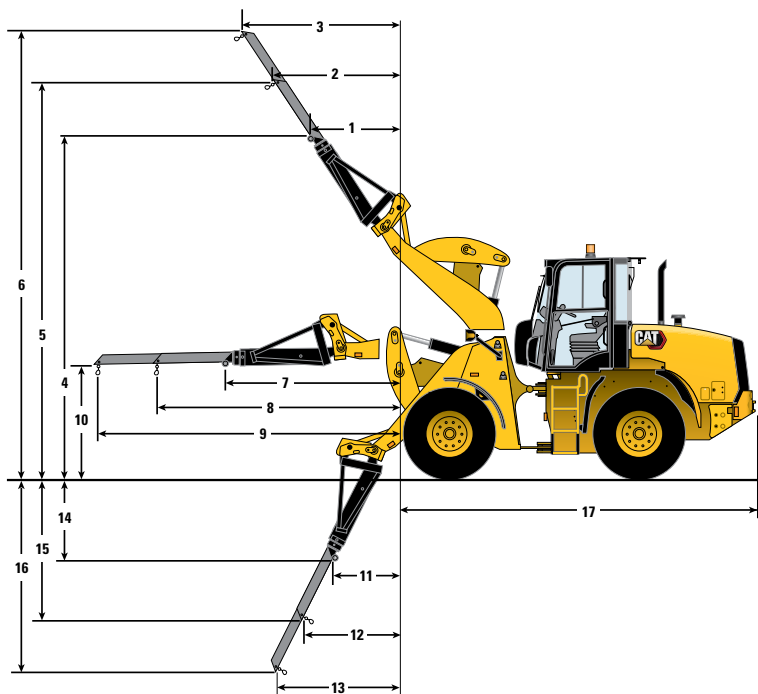
* Cumple plenamente con la norma ISO 14397-1 (2007), secciones 1 a 6, que requiere la verificación del 2 % entre los cálculos y las pruebas.

** Cumple plenamente con EN474-3 y SAE J1197.

Las dimensiones que se indican corresponden a una máquina configurada con acoplador, protección estándar, operador de 80 kg (176 lb), depósitos de fluidos llenos, 1.200 kg (2.645 lb) de contrapesos y neumáticos Michelin 17.5 R25 (L3) XHA2.

Especificaciones de los Cargadores de Ruedas 914K/920K

Especificaciones de operación con brazo de manipulación de materiales



Brazo de manipulación de materiales: IT		Brazo de manipulación de materiales: Fusion		Brazo de manipulación de materiales: IT		Brazo de manipulación de materiales: Fusion	
914K	920K	920K	Michelin 20,5" R25 MX XHA2	914K	920K	920K	Michelin 20,5" R25 MX XHA2
mm (pies/pulg)	mm (pies/pulg)	mm (pies/pulg)	mm (pies/pulg)	mm (pies/pulg)	mm (pies/pulg)	mm (pies/pulg)	mm (pies/pulg)
1	1.212 (3'11")	1.334 (4'4")	1.501 (4'11")	10	1.837 (6'0")	1.847 (6'0")	2.439 (8'0")
2	1.671 (5'5")	1.826 (5'11")	1.947 (6'4")	11	1.381 (4'6")	1.609 (5'3")	1.857 (6'1")
3	2.131 (6'11")	2.319 (7'7")	2.392 (7'10")	12	1.928 (6'3")	2.197 (7'2")	2.110 (6'11")
4	5.515 (18'1")	5.605 (18'4")	5.946 (19'6")	13	2.476 (8'1")	2.785 (9'1")	2.363 (7'9")
5	6.395 (20'11")	6.474 (21'2")	6.426 (21'0")	14	1.632 (5'4")	1.533 (5'0")	1.832 (6'0")
6	7.276 (23'10")	7.344 (24'1")	6.906 (22'7")	15	2.474 (8'1")	2.340 (7'8")	2.436 (7'11")
7	3.128 (10'3")	3.227 (10'7")	3.555 (11'7")	16	3.318 (10'10")	3.149 (10'3")	3.040 (9'11")
8	4.126 (13'6")	4.225 (13'10")	4.210 (13'9")	17	4.870 (15'11")	4.985 (16'4")	4.983 (16'4")
9	5.126 (16'9")	5.225 (17'1")	4.865 (15'11")				

	Brazo de manipulación de materiales: IT		Brazo de manipulación de materiales: Fusion	
	914K	920K	920K	Michelin 20,5" R25 MX XHA2
	kg (lb)	kg (lb)	kg (lb)	kg (lb)
Peso en orden de trabajo	8.924 (19.668)	9.105 (20.067)	9.235 (20.354)	+616 (1.357)
Carga nominal* (50 % de punta de giro pleno** SAE J1197)				
Extensión mínima (7)	1.552 (3.420)	1.548 (3.412)	1.360 (2.998)	+165 (363)
Extensión media (8)	1.219 (2.685)	1.221 (2.691)	1.171 (2.579)	+165 (363)
Extensión máxima (9)	1.005 (2.214)	1.010 (2.225)	1.026 (2.260)	+165 (363)

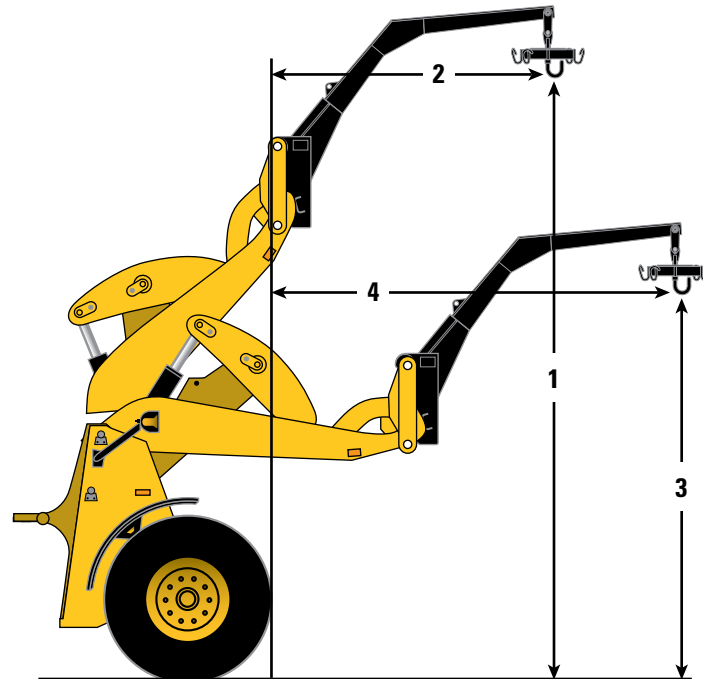
* Cumple plenamente con la norma ISO 14397-1 (2007), secciones 1 a 6, que requiere la verificación del 2 % entre los cálculos y las pruebas.

** Cumple plenamente con EN474-3 y SAE J1197.

Las dimensiones que se indican corresponden a una máquina configurada con acoplador, protección estándar, operador de 80 kg (176 lb), depósitos de fluidos llenos, 1.200 kg (2.645 lb) de contrapesos y neumáticos Michelin 17.5 R25 (L3) XHA2.

Especificaciones de los Cargadores de Ruedas 914K/920K

Especificaciones de operación con el manipulador de bultos



Manipulador de bultos: IT

	914K	920K
1	4.990 mm (16'4")	5.106 mm (16'9")
2	2.311 mm (7'6")	2.384 mm (7'9")
3	3.833 mm (12'6")	3.203 mm (10'6")
4	3.163 mm (10'4")	3.280 mm (10'9")
* Carga límite de equilibrio: recto, ISO 14397-1	3.282 kg (7.236 lb)	3.724 kg (8.210 lb)
* Carga límite de equilibrio: giro pleno: ISO 14397-1	2.805 kg (6.184 lb)	3.185 kg (7.022 lb)
Peso en orden de trabajo	8.099 kg (17.855 lb)	8.814 kg (19.432 lb)
Carga nominal (% de punta de giro pleno)		
** 50 % de la punta: SAE J1197	1.403 kg (3.093 lb)	1.593 kg (3.512 lb)
** 60 % de la punta: terrenos irregulares EN474-3	1.683 kg (3.710 lb)	1.911 kg (4.213 lb)
** 80 % de la punta: nivelado y firme EN474-3	2.244 kg (4.947 lb)	2.548 kg (5.617 lb)

* Cumple plenamente con la norma ISO 14397-1 (2007), secciones 1 a 6, que requiere la verificación del 2 % entre los cálculos y las pruebas.

** Cumple plenamente con EN474-3 y SAE J1197.

Las dimensiones que se indican corresponden a una máquina configurada con acoplador, protección estándar, operador de 80 kg (176 lb), depósitos de fluidos llenos, 1.200 kg (2.645 lb) de contrapesos y neumáticos Michelin 17.5 R25 (L3) XHA2.

Especificaciones complementarias de los Cargadores de Ruedas 914K/920K

Equipos optativos

	914K				920K			
	Peso en orden de trabajo		Carga límite de equilibrio: giro pleno*		Peso en orden de trabajo		Carga límite de equilibrio: giro pleno*	
Cambio con opciones eliminadas:	kg	lb	kg	lb	kg	lb	kg	lb
Control de amortiguación	-37	-82	-36	-79	-37	-82	-36	-79
Aire acondicionado	-96	-212	-94	-207	-96	-212	-95	-209
Dirección secundaria	-32	-71	-30	-66	-32	-71	-31	-68
Cabina a techo	-97	-214	-61	-134	-97	-214	-69	-152
Contrapeso más pesado: 1.200 kg (2.645 lb)**	-320	-705	-492	-1.085	—	—	—	—
Cambio con opciones agregadas:	kg	lb	kg	lb	kg	lb	kg	lb
3 válvulas a 4 válvulas	+47	+103	-46	-101	+47	+103	-46	-101
Paquete para clima frío o ártico	+25	+55	+37	+81	+25	+55	+81	+178
Deflectores del guardabarros	+48	+106	+16	+35	+48	+106	+16	+35
Puerta trasera con protector	+60	+132	+97	+213	+60	+132	+97	+213
Cárter con protector	+12	+26	+12	+26	+12	+26	+12	+26
Eje motriz con protector	+33	+73	+10	+22	+33	+73	+10	+22
Enganche con protector	+29	+64	+18	+40	+29	+64	+18	+40
Tren de fuerza con protector	+43	+95	+37	+81	+43	+95	+37	+81

* Cumple con la norma ISO 14397-1 (2007), secciones 1 a 5, que requiere la verificación del 2 % entre los cálculos y las pruebas.

** Cuando está equipado con acoplador (IT/ISO/Fusion). El contrapeso estándar es de 880 kg (1.940 lb).

Opciones de neumáticos

Cambio con opción de neumático en comparación con el neumático estándar Michelin XHA2	914K				920K							
	Titan 17,5-25 L2 12PR		Goodyear 17,5-25 L2 PR		Titan 17,5-25 L2 12PR		Goodyear 17,5-25 L2 PR		TITAN 20,5-25 L2 16PR		TITAN 20,5 R25 MXL L3	
	mm	pulg	mm	pulg	mm	pulg	mm	pulg	mm	pulg	mm	pulg
Alturas verticales	-46	-2	-10	-0	-46	-2	-10	-0	+12	+1	+81	+3
Alcance: cucharón a 45°	+7	+0	+6	+0	+7	0	+6	+0	+77	+3	+20	+1
Ancho: sobre los neumáticos	0	0	0	0	0	0	0	0	-40	-2	-40	-2
Radio de giro: exterior de los neumáticos	+2	+0	-2	-0	2	0	-2	-0	-17	-1	-19	-1
	kg	lb	kg	lb	kg	lb	kg	lb	kg	lb	kg	lb
Carga límite de equilibrio: recto*	-113	-249	-123	-271	-111	-245	-121	-267	+143	+315	+362	+798
Carga límite de equilibrio: giro pleno**	-98	-216	-106	-234	-96	-212	-105	-231	+124	+273	+313	+690
Peso en orden de trabajo	-176	-388	-192	-423	-176	-388	-192	-423	+228	+503	+576	+1.270

*Cumple plenamente con la norma ISO 14397-1 (2007), secciones 1 a 6, que requiere la verificación del 2 % entre los cálculos y las pruebas.

**Cumple con la norma ISO 14397-1 (2007), secciones 1 a 5.

Equipo optativo y estándar de los modelos 914K/920K

EQUIPO OPTATIVO Y ESTÁNDAR

Los equipos optativo y estándar pueden variar. Consulte con su distribuidor Cat para obtener más detalles.

TREN DE FUERZA	914K	920K	SISTEMA ELÉCTRICO	914K	920K
Motor diésel C4.4 Cat, cumple con la norma MAR-1 de Brasil, equivalente a Tier 3 de la EPA de EE.UU./Stage IIIA de la Unión Europea	●	●	Alternador sellado de 120 amperios	●	●
Bomba de combustible eléctrica con filtración de cuatro micrones	●	●	Una batería de 850 CCA que no requiere mantenimiento	●	●
Transmisión hidrostática	●	●	Paquete de batería de servicio pesado	○	○
Juntas universales lubricadas de por vida	●	●	Interruptor de desconexión de la batería	●	●
Palanca universal con avance, neutral y retroceso	●	●	Luces halógenas de desplazamiento y de trabajo	●	●
Diferenciales 100 % trabables con la activación	●	●	Luces de trabajo LED	○	○
Filtro de aire de sello radial, filtros dobles	●	●	Mazo de cables de la herramienta	○	○
Ventilador de enfriamiento hidráulico proporcional a la demanda	●	●	Product Link	●	●
Antefiltro de ciclón integrado	●	●			
Ventilador de inversión automática	○	○			
SISTEMA HIDRÁULICO	914K	920K	CHASIS	914K	920K
Alto caudal	○	○	Caja de herramientas trabable	○	○
Dos válvulas, palanca universal única	●	●	Guardabarros delantero y plataforma trasera	○	○
Tres válvulas, palanca universal única	○	○	Guardabarros delanteros y traseros	○	○
Cuatro válvulas, palanca única con control auxiliar doble	○	○	Aletas para fango delanteras y traseras	○	○
Tapas de presión de diagnóstico	●	●	Recinto del motor trabable	●	●
Orificio de análisis programado de aceite (S-O-S SM), aceite hidráulico	●	●	Eenganche de recuperación	●	●
Bomba de pistones con desplazamiento variable	●	●	Protección contra vandalismo: puntos de servicio con traba	●	●
Conexión de rosca para líneas auxiliares	○	○	Protector del cárter	○	○
Conexión a presión para líneas auxiliares	○	○	Protector del tren de fuerza	○	○
			Protector de luces delanteras	○	○
			Protector del enganche	○	○
			Protector del tren de fuerza	○	○
			Cámara de visión trasera con la cabina	○	○
NORMAS REGIONALES (SEGÚN SE REQUIERA)	914K	920K	FLUIDOS	914K	920K
Alarma de retroceso	●	●	Refrigerante anticongelante de larga duración, con protección hasta -37 °C (-34 °F)	●	●
Baliza	●	●	Aceite hidráulico 10 Cat Advanced HYDO™	●	●
Reflectores de desplazamiento por carretera	●	●			
Cámara frontal (según requisitos regionales)	○	○			
Soporte de la placa patente (según requisitos regionales)	●	●			

● – estándar ○ – optativo ○ – no disponible

● – estándar ○ – optativo ○ – no disponible

Equipo optativo y estándar de los modelos 914K/920K

EQUIPOS OPTATIVO Y ESTÁNDAR

El equipo optativo y estándar puede variar. Consulte con su distribuidor Cat para obtener más detalles.

ENTORNO DEL OPERADOR	914K	920K	ENTORNO DEL OPERADOR	914K	920K
Protección ROPS/FOPS:			Ajuste del teclado:		
– Techo	●	●	– Fuerza de tracción ajustable	○	○
– Cabina	○	○	– Control de amortiguación	○	○
Traba del implemento	●	●	– Modulación del implemento	○	○
Controles electrohidráulicos del implemento	●	●	– Agresividad hidrostática	○	○
Medidores:			– Desconexiones de inclinación y levantamiento del cargador automáticas ajustables en la cabina	○	○
– Temperatura del refrigerante del motor	●	●	Radio Cat	○	○
– Temperatura del aceite hidráulico	●	●	Persiana trasera	○	○
– Nivel de combustible	●	●	Sistema de seguridad	○	○
– Velocímetro	●	●	Cinturón de seguridad retráctil, de alta visibilidad, 75 mm (3")	○	○
Indicadores del sistema de advertencia:					
– Restricción del filtro de aire	●	●	CARGADOR	914K	920K
– Presión de carga del freno baja	●	●	Varillaje de barra en Z optimizado para levantamiento en paralelo	●	●
– Desperfecto del motor	●	●	Amortiguación de cilindro	○	●
– Freno de estacionamiento activado	●	●	Pasador o interfaz de portaherramientas integrado (IT)	○	○
– Flujo de voltaje del sistema eléctrico	●	●	Acoplador Fusion	○	○
– Derivación del filtro del aceite hidráulico	●	●			
– Indicador de acción	●	●	● – estándar ○ – optativo ○ – no disponible		
Asiento, suspensión mecánica, vinilo	●	●			
Asiento suspensión mecánica, tela	○	○			
Asiento, amortiguación neumática, Deluxe	○	○			
Asiento, amortiguación neumática, Deluxe Plus	○	○			
Calentador/desempañador	●	●			
Vidrio delantero polarizado y laminado	●	●			
Columna de dirección ajustable	●	●			
Desempañador de la ventana trasera	●	●			
Caja de almacenamiento con cerradura	●	●			
Fuente de alimentación interna de 12 V	●	●			
Fuente de alimentación externa de 12 V	●	●			
Calentador y aire acondicionado	○	○			
● – estándar ○ – optativo ○ – no disponible					

Para obtener información más completa sobre los productos Cat, los servicios del distribuidor y las soluciones del sector, visite nuestro sitio web www.cat.com.

© 2022 Caterpillar. Todos los derechos reservados.

VisionLink es una marca comercial de Trimble Navigation Limited, registrada en Estados Unidos y en otros países.

Los materiales y las especificaciones están sujetos a cambios sin previo aviso. Las máquinas que se muestran en las fotografías pueden incluir equipos adicionales. Consulte con su distribuidor Cat para conocer las opciones disponibles.

CAT, CATERPILLAR, LET'S DO THE WORK, sus respectivos logotipos, el color "Caterpillar Corporate Yellow", la imagen comercial de "Power Edge" y Cat "Modern Hex", así como la identidad corporativa y de producto utilizadas en el presente documento, son marcas registradas de Caterpillar y no pueden utilizarse sin autorización.
www.cat.com www.caterpillar.com



ASHQ8389-01
Reemplaza a ASHQ8389
(AME, ANZP, Eurasia,
LACD, and SEA)

