

# M322

MOBILBAGGER



---

Motorleistung (ISO 14396:2002)  
Einsatzgewicht maximal

**129 kW (174 hp)**  
**24.000 kg (52.911 lbs)**

Der Cat®-Motor C7.1 erfüllt die Emissionsnormen EPA Tier 4 Final (USA) und Stufe V (EU).

**CAT**®

# DER NEUE CAT® M322

LEISTUNGSSTARK. KOMFORTABEL.  
EFFIZIENT.

Schwer arbeiten war noch nie einfacher als mit dem Cat®-Mobilbagger M322. Diese Maschine unterstützt Sie bei den verschiedensten Herausforderungen und verursacht dabei niedrigere Kosten. Der Cat M322 trägt dazu bei, die Bedienereffizienz zu optimieren und damit den Cashflow zu steigern. Profitieren Sie von der Vielseitigkeit, Präzision und Effizienz, die Sie durch integrierte Lösungen wie den Technologien Cat Grade und Payload erhalten. In Verbindung mit der vereinfachten Wartung gewährleistet der M322 ein schnelles und einfaches Arbeiten.



## MOBILBAGGER DER NÄCHSTEN GENERATION

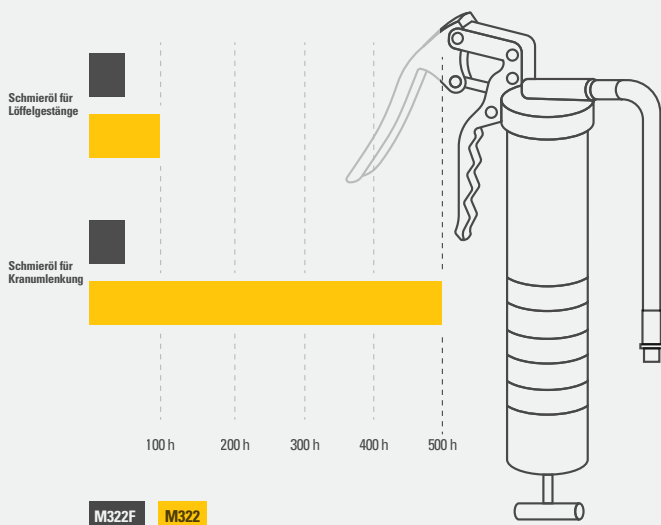
Die neue Reihe der Cat-Bagger bietet Ihrem Unternehmen jetzt noch mehr Möglichkeiten.

- + NIEDRIGERE BETRIEBS- UND WARTUNGSKOSTEN
- + GESTEIGERTE EFFIZIENZ UND RUNDUMSICHT FÜR DEN BEDIENER
- + MEHR KOMFORT IN DER FAHRERKABINE

Cat-Mobilbagger der nächsten Generation kurbeln Ihr Geschäft an, indem sie Ihnen neue Möglichkeiten eröffnen, ein Maximum an Arbeit mit einem Minimum an Kosten zu erzielen, sodass Sie am Ende viel Geld sparen.



## MEHR ARBEIT ERLEDIGEN MIT VERLÄNGERTEN INTERVALLEN



## STEIGERN SIE DIE FAHRERLEISTUNG UM 45 %

Arbeiten Sie schneller mit verbesserter Drehbewegung sowie niedrigerem Abgasreinigungsflüssigkeits- (DEF) und Kraftstoffverbrauch. Die optionale Grade-Funktion mit 2D bietet eine automatische Steuerung der Grabtiefe, der Neigung und des horizontalen Abstands, um das gewünschte Planum schnell und akkurat zu erzielen.

## BIS ZU 5 % GERINGERE WARTUNGSKOSTEN

Geringere Wartungskosten in Verbindung mit 100 % täglicher Wartung vom Boden aus und verlängerten Serviceintervallen erhöhen die Betriebszeit und halten die Gesamtkosten niedrig.

## VERBESSERTER KOMFORT IN DER FAHRERKABINE

Die ergonomische Anordnung der Bedienelemente und die erstklassige Fahrerkabine ermöglichen ein komfortables Arbeiten. Technologien wie Cat Grade mit 2D e-Fence (Begrenzung des Schwenkbereichs) sorgen dafür, dass die Sicherheit stets an erster Stelle steht und sich die Genauigkeit des Fahrers beim Ausführen der Arbeiten auf der Baustelle verbessert.

# STEIGERN SIE IHRE PRODUKTIVITÄT UM BIS ZU 45 % DANK EINFACH ZU NUTZENDER, INTEGRIERTER CAT®-TECHNOLOGIEN



## ZU DEN TECHNOLOGIEN GEHÖREN:



### CAT GRADE MIT 2D

Cat Grade mit 2D hilft Fahrern, schneller auf Sollhöhe zu kommen. Bordinterne Prozessoren und Sensoren liefern Echtzeit Anweisungen zum Abstand zwischen Löffelschneide und Sollhöhe. Damit gehören Schätzungen der Vergangenheit an. Das bedeutet mehr Arbeitssicherheit mit weniger Mitarbeitern am Boden, die das Planum prüfen oder den Fahrer auf Hindernisse hinweisen müssen. Alle Cat Grade-Systeme sind kompatibel mit Funkgeräten und Basisstationen von Trimble.

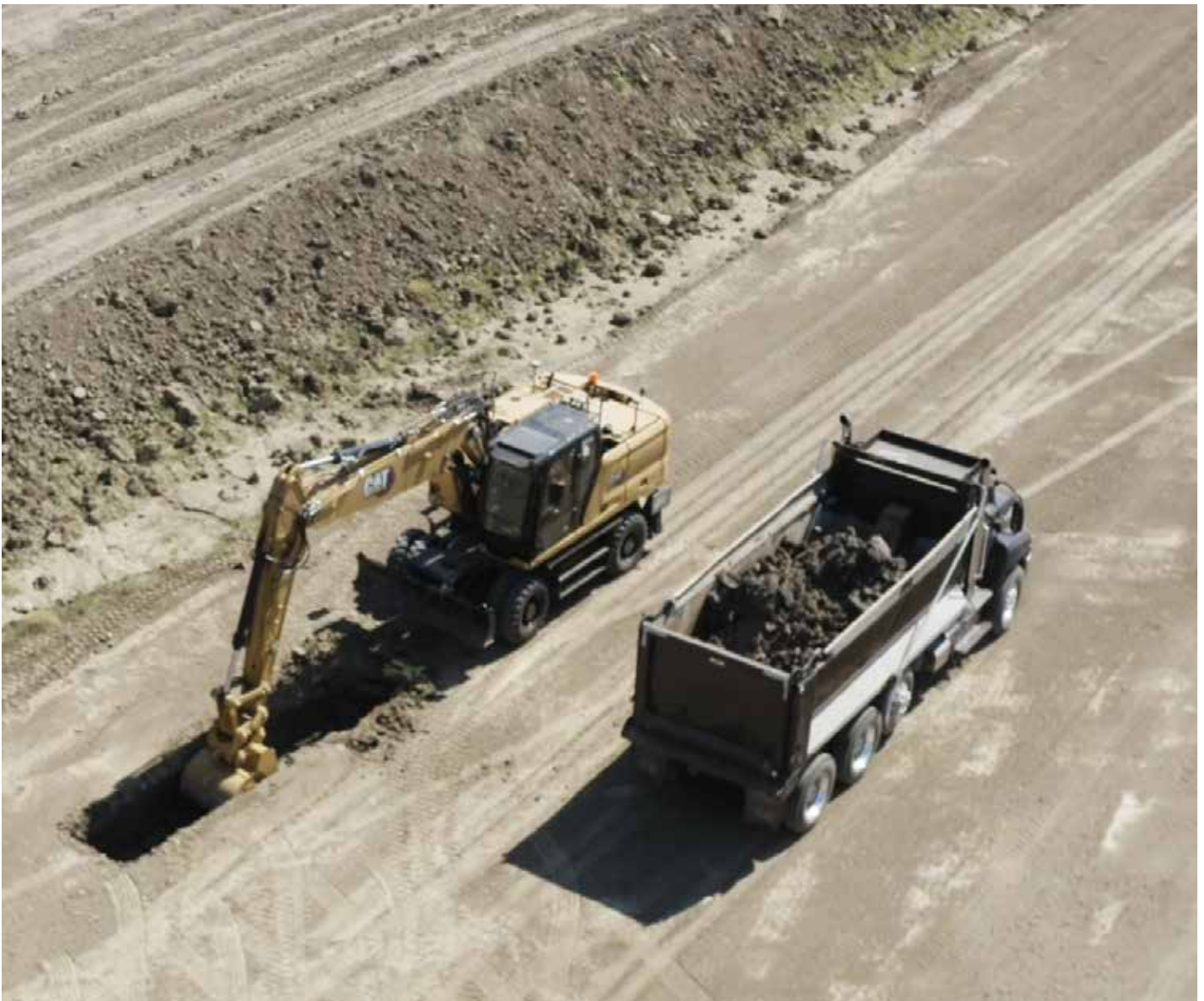


### CAT PAYLOAD

Mit Cat Payload können Sie präzise Gewichtsvorgaben einhalten und die Fahrereffizienz steigern. Nehmen Sie das Material mit Löffel und Greifer für Baggerlöffel oder mit einem Zweischalengreifer auf, um ohne Schwenkbewegung eine Gewichtsschätzung in Echtzeit zu erhalten.

Cat-Technologie gibt Ihnen den Vorsprung. Fahrer aller Erfahrungsstufen graben, laden und planieren mit noch mehr Sicherheit, Geschwindigkeit und Genauigkeit, um Geld und Zeit zu sparen.

# CAT-TECHNOLOGIE MEHR ARBEIT, WENIGER ZEIT



## ARBEITEN SCHNELLER ERLEDIGEN DURCH WENIGER NACHARBEITEN

Cat Grade mit erweitertem 2D\* ermöglicht die einfache Erstellung und Bearbeitung von Grade-Entwürfen auf einem zweiten hochauflösenden, 240 mm (10 Zoll) großen Touchscreen-Monitor. Cat Grade mit 3D fügt zentimetergenaue Positionsbestimmung in Echtzeit hinzu – mit den Signalen von GPS- und Glonass-Satelliten. Sie haben bereits in Grade-Infrastruktur investiert? Sie können Grade-Systeme von Trimble in der Maschine einbauen.

SPAREN SIE BIS ZU 5 % DURCH

# NIEDRIGERE WARTUNGSKOSTEN



## MEHR LEISTUNG. WENIGER KOSTEN.

Mit verlängerten und synchronisierten Wartungsintervallen erreichen Sie mehr Leistung bei geringeren Kosten. Konsolidierte Filterpositionen beschleunigen die Wartung.

## INFORMATIONEN AUF KNOPFDRUCK

Sie können Betriebsinformationen, wie den Kraftstoffstand und wichtige Benachrichtigungen zur Wartung auf dem Touchscreen-Monitor in der Fahrerkabine anzeigen. Verfolgen Sie die Lebensdauer des Filters und Wartungsintervalle Ihrer Maschine über den Monitor in der Fahrerkabine.

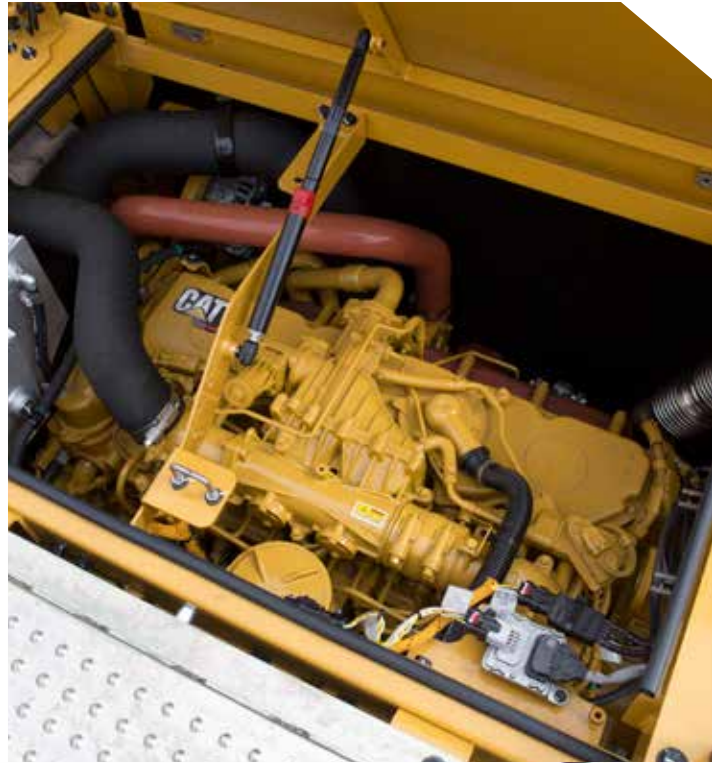
## NEUE, LANGLEBIGERE FILTER

Der neue Hydraulikölfilter bietet eine verbesserte Filterleistung, Rücklaufsperrventile, um das Öl beim Filterwechsel sauber zu halten, sowie eine längere Lebensdauer – und all das bei einem (gegenüber früheren Filterdesigns) um 50 % verlängerten Wechselintervall.

# ERWEITERN SIE IHRE MÖGLICHKEITEN

## OPTIMALE LEISTUNG. JEDES MAL.

Das fortschrittliche Hydrauliksystem sorgt für die optimale Balance zwischen Leistung und Effizienz, während Sie die Kontrolle erhalten, die für präzise Grabarbeiten erforderlich ist. Das fortschrittliche Steuersystem arbeitet in Verbindung mit dem Motorsystem, um die erforderliche hydraulische Leistung bereitzustellen und gleichzeitig weniger Kraftstoff zu verbrennen. Aufgrund des neuen elektrohydraulischen Hauptsteuerventils werden Vorsteuerleitungen nicht mehr benötigt. Darüber hinaus sind Druckverluste geringer und der Kraftstoffverbrauch sinkt. Durch den Einsatz von weniger Hydraulikleitungen verringert sich die beim Ölwechsel erforderliche Ölmenge, was zur Senkung der Betriebskosten beiträgt. Die spezielle Schwenkpumpe liefert gleichbleibende Leistung für besseren Multitasking-Betrieb.



# ERSTKLASSIGES DESIGN DER FAHRERKABINE

## MACHT HARTE ARBEIT LEICHT

Komfort und Effizienz der Bewegung sorgen die ganze Schicht lang für die Produktivität und Wachsamkeit der Bediener. Mit der hochklappbaren linken Konsole gelangen Sie leichter in die Fahrerkabine hinein und aus ihr heraus. Genießen Sie den beheizten und belüfteten Sitz mit automatisch verstellbarer Federung und passen Sie diesen an die Arbeitsbedingungen Ihren Anforderungen entsprechend an.

## SCHLÜSSELLOSER START AUF KNOPFDROCK

Der M322 besitzt eine schlüssellose Drucktaste für den Motorstart. Diese kann nur mit der passenden Fahrerkennung und einem Code aktiviert werden, um die Maschinennutzung auf einen ausgewählten Personenkreis zu beschränken und zu erfassen. Die Codes können manuell über einen optionalen Bluetooth®-Schlüsselanhänger eingegeben werden.

## TOUCHSCREEN-MONITOR

Die meisten Maschineneinstellungen können am hochauflösenden 10-Zoll-Touchscreen-Monitor (240 mm) vorgenommen werden. Die Bedienoberfläche steht in 42 Sprachen zur Verfügung. Der Bildschirm ist bequem vom Fahrersitz aus erreichbar.



## LEISTUNGSMODI

Sie können den bevorzugten Leistungsmodus über die Bediener-ID einstellen und speichern. Um den Kraftstoffverbrauch zu senken, kann der Eigentümer den Modus festlegen, den seine Fahrer verwenden sollen.

## ANPASSBARE JOYSTICKS

Die Funktionsweise des Joysticks lässt sich über den Monitor anpassen. Das Steuerschema und Ansprechverhalten des Joysticks können nach Wunsch des Bedieners eingestellt werden. Alle Präferenzen werden unter der Fahrerkennung gespeichert und bei der Anmeldung wiederhergestellt. Vereinfachen Sie die Bedienung über eine Taste auf dem Joystick. Zusätzliche Hilfsrelais ermöglichen Ihnen das Ein- oder Ausschalten des CB-Funkgeräts, der Rundumleuchte und sogar des Wassersystems für die Staubunterdrückung, ohne dass Sie die Hände von den Joysticks nehmen müssen.

## REDUZIERT DIE BEDIENERERMÜDUNG

### ERGONOMISCHE GESTALTUNG

Die Bedienelemente sind leicht zu erreichen und ermöglichen eine bequeme Bedienung mit minimalen Drehungen und Wendungen.

### REDUZIERTER FAHRERKABINENSCHWINGUNGEN

Erleben Sie mehr Komfort bei der Arbeit durch einen verringerten Geräuschpegel in der Fahrerkabine mit fortschrittlichen Visko-Schwingungsdämpfern. Die Fahrerkabine mit Überrollschutz (ROPS, Rollover Protective Structure) erfüllt die Anforderungen der ISO 12117-2:2008 und mindert Geräusch aus dem Außenbereich.

### BLUETOOTH-VERBINDUNG

Das Radio mit integriertem Bluetooth ermöglicht die problemlose Mobiltelefon-Verbindung sowohl zum Hören von Musik oder Podcasts als auch zum freihändigen Telefonieren.



## HYDRAULISCHE SCHWINGUNGSDÄMPFUNG

---

Mit der hydraulischen Schwingungsdämpfung können Sie schneller über unwegsames Gelände fahren und die Fahrqualität für den Fahrer verbessern. Druckspeicher fungieren als Stoßdämpfer, um die Bewegung des Vorderteils zu reduzieren.

## JOYSTICK-LENKUNG

---

Behalten Sie beide Hände an den Joysticks, während Sie gleichzeitig die Anbaugeräte bewegen und die Maschine mit dem Schiebeschalter am rechten Joystick neu positionieren.

## SMARTBOOM™

---

Mithilfe von SmartBoom™ kann sich der Ausleger ohne Pumpenförderstrom frei nach oben und unten bewegen, sodass sich Fahrer auf die Steuerung des Anbaugeräts konzentrieren können und einen reibungsloseren, effizienteren Zyklus erzielen.



**EFFIZIENTERES ARBEITEN**

**MIT GERINGERER BELASTUNG**

# SICHERHEITS- VORRICHTUNGEN

ACHTEN SIE AUF IHRE MITARBEITER  
UND IHRE AUSTRÜSTUNG

## TÄGLICHE WARTUNG VOM BODEN AUS MÖGLICH

Die täglichen Wartungskontrollen können vom Boden aus durchgeführt werden, was die Wartung schneller, einfacher und sicherer macht. Zu den Kontrollpunkten gehören der Motorölmessstab, der Kraftstoff-Wasserabscheider, die Wasser- und Sedimententleerung des Kraftstofftanks und die Überprüfung des Kühlmittelstands im Kühlsystem.

## ZUGANG ZUR OBEREN PLATTFORM

Die Konstruktion der Wartungsplattform ermöglicht einen leichten, sicheren und schnellen Zugang zur oberen Plattform. Rutschfeste Tritte aus Lochblech verringern die Rutschgefahr.

## SEHEN SIE DIE BAUSTELLE UM SICH HERUM

Die größeren Fensterflächen und das verbesserte Maschinenlayout bieten eine noch bessere Sicht vom Sitz in der Fahrerkabine. Die serienmäßigen Heck- und Seitenkameras erleichtern es den Bedienern, auf die Umgebung zu achten. Eine optionale 360°-Sichtbarkeitsfunktion ist ebenfalls verfügbar. Die leistungsstarken, langlebigen LED-Leuchten verbrauchen nur wenig Strom und sorgen für Sicherheit bei der Arbeit im Dunkeln.

1000 MÖGLICHKEITEN FÜR EIN SICHERES ARBEITEN.

FAKT:

**AUSRUTSCHEN** IST EINE DER  
**HÄUFIGSTEN URSACHEN**  
FÜR VERLETZUNGEN AM ARBEITSPLATZ.\*



UNSERE RUTSCHHEMMENDEN TRITTBLECHE SIND AUFGRUND

**1000+** INDIVIDUELLE PERFORATIONEN  
FÜR EINE BESSERE TRAKTION

\* QUELLE: [HTTPS://WWW.OSHA.GOV/DTE/GRANT\\_MATERIALS/FY07/SH-16625-07/SIPSTRIPSFALLS.PPT](https://www.osha.gov/dte/grant_materials/fy07/sh-16625-07/slipstripsfalls.ppt)

## AUTOMATISCHE ACHSENVER- RIEGELUNG MIT AUTOMATIKBREMSE

Die Achse wird im Stillstand verriegelt und beim Betätigen des Fahrpedals freigegeben. Die Achse lässt sich auch manuell mit einer Taste auf der rechten Konsole verriegeln. Die automatische Achsbremsarretierung übernimmt die Betätigung der Betriebsbremse und Begrenzung der Achspendelung. Die Aktivierung erfolgt, wenn sich das Fahrpedal in Neutralstellung befindet und sich die Maschinengeschwindigkeit dem Stillstand nähert.

## SECURE START

Geben Sie Ihre PIN am Monitor oder über den optionalen Bluetooth-Schlüsselanhängen ein, um den Start per Drucktaste zu aktivieren.

# 2D E-FENCE TECHNOLOGIE

INTELLIGENTER. SICHERER. EINFACHER.

Die Funktion 2D e-Fence stoppt die Baggerbewegung automatisch an den Grenzen, die Sie auf dem Monitor für den gesamten Arbeitsbereich festlegen: über, unter, neben und vor der Maschine. e-Fence schützt die Ausrüstung vor Beschädigungen und hilft, Geldbußen zu vermeiden, die bei Verstößen gegen Bebauungsplanvorgaben oder Schäden an Ver- und Entsorgungsleitungen anfallen können.



## CAB AVOIDANCE

Cab Avoidance trägt dazu bei, den Kontakt zwischen dem Anbaugerät und der Fahrerkabine zu vermeiden.

## E-CEILING

e-Ceiling trägt dazu bei, Hindernisse wie Stromleitungen, Brücken und Überlandleitungen zu umgehen.

## E-SWING

e-Swing trägt dazu bei, bei Schwenkbewegungen nicht mit Hindernissen an der Seite der Maschine wie fahrendem Verkehr und Gegenständen in Berührung zu kommen.

## E-WALL

e-Wall Forward hilft dabei, Objekte vor der Maschine zu umgehen.

## E-FLOOR

e-Floor trägt dazu bei, unterirdisch liegende Hindernisse wie z. B. Lichtleitfaserkabel und unterirdische Versorgungsleitungen nicht zu beschädigen.



CAB AVOIDANCE



E-WALL



E-CEILING



E-FLOOR



E-SWING

# CAT-MASCHINENMANAGEMENT

## MASCHINENMANAGEMENT OHNE DUNKELZIFFERN

Die Cat-Technologie für das Maschinenmanagement erleichtert das Management Ihrer Baustellen, indem die von Ihrer Ausrüstung, Ihren Materialien und Ihrem Personal erstellten Daten erfasst und Ihnen in anpassbaren Formaten bereitgestellt werden.



### **PRODUCT LINK™**

Product Link™ erfasst Maschinen- und Ausrüstungsdaten automatisch und genau – unabhängig von Typ und Marke. Informationen wie Standort, Betriebsstunden, Kraftstoffverbrauch, Produktivität, Leerlaufzeit, Wartungsbenachrichtigungen, Diagnosecodes und Maschinenzustand können online über Web- und Mobilanwendungen eingesehen werden.



### **VISIONLINK®**

Mit VisionLink® können Sie jederzeit und überall auf Ihre Daten zugreifen. So können Sie fundierte Entscheidungen treffen, mit denen Sie die Produktivität steigern, die Kosten senken, die Wartung vereinfachen und die Sicherheit am Einsatzort erhöhen. Mit unterschiedlichen Abonnementoptionen ist Ihnen Ihr Cat-Händler dabei behilflich, exakt das zu konfigurieren, was Sie benötigen, um Ihre Maschinenflotte zu verbinden und Ihr Unternehmen zu managen, ohne für zusätzliche Extras bezahlen zu müssen, die Sie nicht benötigen. Abonnements sind mit Anbindung über Mobilfunk oder Satellit (oder beiden) verfügbar.



**Remotedienste** nutzen Technologie zur Steigerung der Effizienz am Einsatzort.

**Fehlersuche per Fernzugriff** ermöglicht Ihrem Cat-Händler die Durchführung von Diagnoseprüfungen auf Ihrer vernetzten Maschine, mit denen sich mögliche Probleme während des Maschinenbetriebs ermitteln lassen. Die Fehlersuche per Fernzugriff stellt sicher, dass der Techniker schon beim ersten Besuch die passenden Teile und Werkzeuge mitbringt. Dadurch sparen Sie Zeit und Geld, weil keine zusätzlichen Fahrten erforderlich sind.

**Software-Updates per Fernzugriff** machen es möglich, die Bordsoftware zu aktualisieren und so die Zeit, die für die Aktualisierung erforderlich ist, um bis zu 50 % zu verkürzen. Sie stoßen die Aktualisierung zu einem passenden Zeitpunkt an, um die Gesamteffizienz des Betriebs zu erhöhen.

Mit der **Cat-App** können Sie Ihre Ausrüstung jederzeit von Ihrem Smartphone aus managen. Neben Standort und Betriebsstunden stehen weitere Informationen zur Verfügung. Sie erhalten wichtige Wartungsbenachrichtigungen und können Serviceleistungen bei Ihrem Cat-Händler beauftragen.

# HÖHERE PRODUKTIVITÄT, HÖHERER GEWINN MIT CAT-ANBAUGERÄTEN

Mit einem der vielen Anbaugeräte von Cat lässt sich die Leistungsfähigkeit Ihrer Maschine problemlos noch weiter steigern. Jedes Cat-Anbaugerät bietet gesteigerte Leistung, Sicherheit und Stabilität, denn sie sind auf Gewicht und Leistung der Cat-Mobilbagger abgestimmt.

**SCHAUFELN**



**ABBRUCH- UND SORTIERGREIFER**



**MEHRSCHALENGREIFER**



**HYDRAULIKHÄMMER**



**UNIVERSALSCHEREN**



**SCHEREN**



**MULCHER**



**SCHWENKROTATOREN**



**VERDICHTER**



**SCHNELLWECHSLER**



**PULVERISIERER**



**HYDRAULISCHER  
VERLADEGREIFER**



# TECHNISCHE DATEN

Die vollständigen technischen Daten finden Sie unter [cat.com](http://cat.com).

| MOTOR                          |           |               |
|--------------------------------|-----------|---------------|
| Motormodell                    | Cat® C7.1 |               |
| Motorleistung (ISO 14396:2002) | 129 kW    | 174 hp/175 PS |
| Nettoleistung (ISO 9249:2014)  | 128 kW    | 171 hp/174 PS |
| Bohrung                        | 105 mm    | 4,1"          |
| Hub                            | 135 mm    | 5,3"          |
| Hubraum                        | 7 l       | 427,8 in³     |

- Erfüllt die Emissionsnormen EPA Tier 4 Final (USA) und Stufe V (EU).
- Die angegebene Nettoleistung ist die am Schwungrad verfügbare Leistung, wenn der Motor ausgerüstet ist mit Gebläse, Luftfilter, CEM-Abgasnachbehandlung (Clean Emissions Module, Modul für saubere Emissionen), Drehstromgenerator und Motorlüfter, der mit einer mittleren Drehzahl läuft.
- Empfohlen für den Einsatz bis zu einer Höhe von 3000 m (9840') mit Motordrosselung über 3000 m (9840').
- Nenndrehzahl 2.200/min.

| HYDRAULIKSYSTEM                                    |            |                 |
|--|------------|-----------------|
| Hauptsystem – max. Volumenstrom – Arbeitshydraulik | 360 l/min  | 95 US-Gall./min |
| Max. Druck – Schwerhubbetrieb                      | 37.000 kPa | 5366 psi        |
| Höchstdruck – Fahren                               | 35.000 kPa | 5076 psi        |
| Höchstdruck – Normalbetrieb                        | 35.000 kPa | 5076 psi        |

| SCHWENKWERK                |           |              |
|----------------------------|-----------|--------------|
| Schwenkgeschwindigkeit     | 8,6 U/min |              |
| Standard-Schwenkdrehmoment | 60 kN-m   | 44.250 lb-ft |

| MASCHINENGEWICHT    |           |           |
|---------------------|-----------|-----------|
| Min. Einsatzgewicht | 20.300 kg | 44.750 lb |
| Max. Einsatzgewicht | 24.000 kg | 52.911 lb |

- Einsatzgewicht einschließlich vollem Kraftstofftank, Fahrer, GD-Löffel und Zwillingsluftreifen. Das Gewicht ändert sich je nach Maschinenausführung.
- Zur üblichen Konfiguration gehören der 2,5-m-Stiel (8'2") und das 3500-kg-Kontergewicht (7716 lb).

| FÜLLMENGEN  |       |                |
|---|-------|----------------|
| Kraftstofftank  | 470 l | 124,2 US-Gall. |
| DEF-Tank (Diesel Exhaust Fluid, Abgasreinigungsflüssigkeit) | 30 l  | 7,9 US-Gall.   |
| Kühlsystem  | 40 l  | 10,6 US-Gall.  |
| Motoröl   | 13 l  | 3,4 US-Gall.   |
| Hydrauliktank   | 200 l | 52,8 US-Gall.  |
| Hydrauliksystem (einschließlich Tank)                       | 270 l | 71,3 Gall.     |

| GETRIEBE  |          |            |
|---|----------|------------|
| <b>Vorwärts/Rückwärts</b>                         |          |            |
| 1. Gang   | 9 km/h   | 5,6 mph    |
| 2. Gang   | 30 km/h  | 18,6 mph   |
| <b>Kriechgang</b>                                 |          |            |
| 1. Gang   | 5,5 km/h | 3,4 mph    |
| 2. Gang   | 15 km/h  | 9,3 mph    |
| <b>Zugkraft</b>                                   | 127 kN   | 28.551 lbf |
| Maximale Steigfähigkeit bei (24.000 kg/52.911 lb) | 70%      |            |

| ABMESSUNGEN  |                          |       |
|--|--------------------------|-------|
| <b>Ausleger</b>  | <b>VA 5,4 m (17'10")</b> |       |
| <b>Stiel</b>   | <b>2,9 m (9'2")</b>      |       |
| Transporthöhe mit Steinschlagschutz (FOGS) (höchster Punkt zwischen Ausleger und Fahrerkabine) | 3350 mm                  | 11'0" |
| Transporthöhe ohne FOGS  | 3350 mm                  | 11'0" |
| Auflagepunkt   | 3430 mm                  | 11'3" |
| Transportlänge   | 9485 mm                  | 31'1" |
| Heckschwenkradius  | 2800 mm                  | 9'2"  |
| Lichte Höhe bis Kontergewicht  | 1330 mm                  | 4'4"  |
| Bodenfreiheit  | 320 mm                   | 1'3"  |
| Radstand   | 2750 mm                  | 9'0"  |

| ARBEITSBEREICHE UND -KRÄFTE                 |                              |            |
|---|------------------------------|------------|
| <b>Auslegerausführung</b>                   | <b>VA 5,4 m (17'10")</b>     |            |
| <b>Stiel</b>                                | <b>2,9 m (9'6")</b>          |            |
| <b>Schaufelinhalt</b>                       | <b>GD 1,19 m³ (1,56 yd³)</b> |            |
| Max. Ladehöhe                               | 7520 mm                      | 24'8"      |
| Maximale Einsteckhöhe                       | 10.900 mm                    | 35'9"      |
| Maximale Grabtiefe                          | 6650 mm                      | 21'10"     |
| Maximale Reichweite auf Standebene          | 10.190 mm                    | 33'5"      |
| Max. Grabtiefe an der Vertikalwand          | 5290 mm                      | 17'4"      |
| Max. Grabtiefe bei Sohlenlänge 2440 mm (8') | 6560 mm                      | 21'6"      |
| Losbrechkraft (ISO)                         | 151 kN                       | 33.946 lbf |
| Reißkraft (ISO)                             | 105 kN                       | 23.605 lbf |

| KLIMAAANLAGENSYSTEM  |  |  |
|--|--|--|
| <ul style="list-style-type: none"> <li>• Das Klimaanlage dieser Maschine enthält das fluorierte Treibhausgas R134a als Kältemittel (Erderwärmungspotenzial = 1430). Das System enthält 1,0 kg Kältemittel, was einem CO<sub>2</sub>-Äquivalent von 1,43 metrischen Tonnen entspricht.</li> </ul> |  |  |

# STANDARD- UND SONDERAUSRÜSTUNG

Die Standard- und Sonderausrüstung kann variieren. Für genaue Informationen wenden Sie sich bitte an Ihren Cat-Händler.

| AUSLEGER UND STIELE  | STANDARD | OPTIONAL         |
|--|----------|------------------|
| Verstellausleger 5,4 m (17'10")  |          | •                |
| 2,5 m (8'2") Stiel <sup>1</sup>  |          | •                |
| Stiel 2,9 m (9'6")   |          | •                |
| FAHRERKABINE   | STANDARD | SONDERAUSRÜSTUNG |
| ROPS, erweiterte Schalldämpfung (ISO 12117-2:2008)                                   | •        |                  |
| Premium-Fahrerkabine mit automatisch verstellbarem Sitz mit Belüftung (nur Premium)  | •        |                  |
| Hilfsrelais  |          | •                |
| 254 mm (10") großer LCD-Touchscreen-Monitor mit hoher Auflösung                      | •        |                  |
| CAT-TECHNOLOGIE  | STANDARD | OPTIONAL         |
| Cat® Product Link™   | •        |                  |
| Cat Grade mit 2D   |          | •                |
| Cat Grade mit Advanced 2D  |          | •                |
| Cat Grade mit 3D   |          | •                |
| Laserempfänger   |          | •                |
| Cat Payload umfasst Nutzlastinformationen, statisches Gewicht und Selbstkalibrierung |          | •                |
| 2D e-Fence   |          | •                |
| Software-Updates und Fehlersuche per Fernzugriff möglich                             | •        |                  |
| ELEKTRISCHE ANLAGE   | STANDARD | OPTIONAL         |
| LED-Leuchten an Fahrgestell (links, rechts) und Kontergewicht                        | •        |                  |
| Programmierbare LED-Arbeitsscheinwerfer mit Ausschaltverzögerung                     | •        |                  |
| Fahrscheinwerfer und Kontrollleuchten, vorn und hinten                               | •        |                  |
| Wartungsfreie Batterien  | •        |                  |
| Zentraler Haupttrennschalter   | •        |                  |
| Elektrische Betankungspumpe  |          | •                |
| MOTOR  | STANDARD | OPTIONAL         |
| Leistungsstufenwahltaste   | •        |                  |
| Leerlaufstastenschaltung mit Motordrehzahlautomatik                                  | •        |                  |
| Automatische Motor-Leerlaufabstellung  | •        |                  |
| Kühlleistung bei hoher Umgebungstemperatur von bis zu 52 °C (125 °F)                 | •        |                  |
| Kaltstartfähigkeit bis -18 °C (0 °F)   | •        |                  |
| Luftfilter mit zwei Einsätzen und integriertem Vorreiniger                           | •        |                  |
| Elektrische Kraftstoffentlüftungspumpe   | •        |                  |
| Elektrische Lüfter   | •        |                  |
| Geeignet für Biodiesel bis B20   | •        |                  |

| HYDRAULIKSYSTEM   | STANDARD | OPTIONAL |
|---|----------|----------|
| Automatische Schwenkbremse  | •        |          |
| Automatisches Aufwärmen des Hydrauliköls  | •        |          |
| Elektronisches Hauptsteuerventil  | •        |          |
| Ausleger-, Stiel- und Löffel-Antidriftventile                                   | •        |          |
| 1-Schieber-Joystick   | •        |          |
| 2-Schieber-Joystick   |          | •        |
| Zweiter Hochdruck-Zusatzkreis (unidirektionaler/bidirektionaler Hochdruckfluss) |          | •        |
| Mitteldruck-Zusatzkreis (unidirektionaler/bidirektionaler Mitteldruckfluss)     |          | •        |
| Schwerlasthubmodus  | •        |          |
| Schnellwechslerkreis  |          | •        |
| SmartBoom™  |          | •        |
| Hydraulische Schwingungsdämpfung  |          | •        |
| Unterstützung für Cat-Schwenkrotator  |          | •        |
| Joystick-Lenkung  |          | •        |
| Schwenkkreis mit eigener Pumpe  | •        |          |
| Ausleger-/Stielrohrbruchsicherung   |          | •        |
| SICHERHEIT  | STANDARD | OPTIONAL |
| Heck- und Seitenkamera rechts   | •        |          |
| 360°-Sicht  |          | •        |
| Cat-Maschinenverfolgungstechnologie   |          | •        |
| Weitwinkelspiegel   |          | •        |
| Motorabstellschalter auf Bodenebene   | •        |          |
| Rutschhemmende Trittleuchte und versenkte Schrauben auf Wartungsplattform       | •        |          |
| Signal-/Warnhorn  |          | •        |
| SERVICE UND WARTUNG   | STANDARD | OPTIONAL |
| Ölprobenzapfventile für die planmäßige Öluntersuchung (S•O•S <sup>SM</sup> )    | •        |          |
| Schmierautomatik für Arbeitshydraulik und Schwenksystem                         |          | •        |
| LAUFWERK UND AUFBAU   | STANDARD | OPTIONAL |
| Zwillingreifen 11.00-20 16 PR   | •        |          |
| 3500 kg (7716 lb) Kontergewicht <sup>1</sup>                                    |          | •        |
| Kontergewicht 4700 kg (10.362 lb)   |          | •        |
| Automatische Bremsen-/Achsen Sperre   | •        |          |
| Kriechgang  | •        |          |
| Allradantrieb   | •        |          |

<sup>1</sup> Nur Europa

In manchen Regionen sind nicht alle Ausstattungsmerkmale erhältlich. Weitere Informationen zu den in Ihrer Region verfügbaren Ausstattungsmerkmalen erhalten Sie bei Ihrem örtlichen Cat-Händler.

Weitere Informationen erhalten Sie in der Broschüre mit technischen Daten zum M322, die auf [www.cat.com](http://www.cat.com) verfügbar ist, oder bei Ihrem Cat-Händler.

Nähere Informationen über Cat-Produkte, Serviceleistungen der Händler und Industrielösungen finden Sie unter [www.cat.com](http://www.cat.com).

VisionLink ist ein Markenzeichen von Caterpillar Inc. und in den USA und anderen Ländern eingetragen.

Änderungen der Werkstoffe und technischen Daten ohne vorherige Ankündigung vorbehalten. Auf Fotos abgebildete Maschinen können Sonderausrüstung aufweisen. Ihr Cat-Händler informiert Sie gern über lieferbare Sonderausrüstung.

© 2022 Caterpillar. Alle Rechte vorbehalten. CAT, CATERPILLAR, LET'S DO THE WORK, die entsprechenden Logos, Product Link, SmartBoom, S•O•S, "Caterpillar Corporate Yellow", die Handelszeichen "Power Edge" und Cat "Modern Hex" sowie die hierin verwendeten Unternehmens- und Produktidentitäten sind Markenzeichen von Caterpillar Inc. und dürfen nicht ohne Genehmigung verwendet werden.

[www.cat.com](http://www.cat.com) [www.caterpillar.com](http://www.caterpillar.com)

AGXQ3307-01  
Ersetzt AGXQ3307-00  
Baunummer: 07B  
(N Am, Europe)

