

M322

GRAAFMACHINE OP BANDEN



Motorvermogen - ISO 14396	129 kW (174 hp)
Bedrijfgewicht - maximaal	24.000 kg (52.911 lb)
Vooruit/achteruit - 2e versnelling	30 km/h (18,6 mph)

CAT[®]

M322

GRAAFMACHINE OP BANDEN

Veel werk verzetten is nog nooit zo eenvoudig geweest met de Cat® graafmachine op banden M322. Deze machine is ontworpen om u te helpen bij de uitdagingen waarmee u te maken krijgt, tegen lagere kosten. De Cat M322 helpt de machinist efficiënter te werken en zo de opbrengst te verhogen. Geniet van de veelzijdigheid, precisie en efficiëntie van geïntegreerde oplossingen en technologieën, zoals Cat Grade en Payload-technologieën. Daarnaast is de M322 voorzien van vereenvoudigde onderhoudspunten, zodat u snel en gemakkelijk kunt blijven werken.



VERBETERDE PRESTATIES

Een Cat® C7.1 motor en krachtige hydrauliek geven u de kracht om uw materieel met snelheid en precisie te bedienen.

TOT 5% LAGERE ONDERHOUDSKOSTEN

Met verlengde en meer gesynchroniseerde onderhoudsintervallen krijgt u meer gedaan tegen lagere kosten in vergelijking met het vorige model.

TOT 45% VERHOOGDE EFFICIËNTIE VAN MACHINIST

Werk sneller dankzij een verbeterde draaibeweging en een lager Diesel Exhaust Fluid (DEF)- en brandstofverbruik. De optionele Grade-, Payload- en e-limiettechnologieën zorgen voor extra veelzijdigheid, precisie en efficiëntie.

NIEUWSTE FUNCTIES



- Verbeteringen aan de cabinemonitor
 1. De voortdurend verbeterde gebruikersinterface zorgt voor intuïtieve navigatie, waardoor de prestaties zo min mogelijk worden onderbroken met het gebruiksvriendelijke menu op het aanraakscherm.
 2. Identificeer apps snel met een rasterlijstweergave, afgekorte app-namen en gecategoriseerde menu-opties.
 3. Een nieuw meldingscentrum houdt belangrijke informatie zichtbaar voor de machinist en geeft berichten weer zonder het camerabeeld te verkleinen.
 4. Meldingen met kleurcodering onderscheiden kritieke berichten van de rest.
 5. Gebruik de QR-code in de monitor om meer te leren over machine- en technologiefuncties via een volledige reeks instructievideo's.
- Verbeter de zichtbaarheid om onderhoudswerkzaamheden eenvoudiger en veiliger te maken met optionele inspectieverlichting.
- Het standaard geïntegreerde beheersysteem voor de voertuigstatus waarschuwt machinisten met stapsgewijze onderhoudsadviezen en onderdelen die nodig zijn om de inzetbaarheid te vergroten.

***Niet alle opties zijn in alle regio's leverbaar. Raadpleeg uw plaatselijke Cat dealer voor de specifieke beschikbaarheid in uw regio.
Versienummer: 07D***

PRESTATIES AANGEPAST AAN DE TAAK



- De Cat C7.1-motor voorziet in uw prestatie- en productiebehoeften.
- Verbruikt tot 5% minder brandstof in vergelijking met de M322F.
- Ingebouwde brandstofbesparende functies, zoals automatische motortoerentalregeling en motoruitschakeling bij stationair draaien, beperken verspilling tot een minimum.
- Met de speciale zwenkpomp worden gecombineerde bewegingen sneller en soepeler uitgevoerd.
- De extra hydraulische opties geven u de veelzijdigheid om diverse uitrustingsstukken van Cat te gebruiken.

ONGEËVENAARDE VEELZIJDIGHEID

- Reis gemakkelijk tussen locaties met reissnelheden tot 30 km/u (19 mph).
- De knoppen en schuiven van de joystick kunnen door de machinist naar wens worden afgesteld.
- Met de verbeterde zwenkvergrendeling kan het zwenken en de bediening van de bak afzonderlijk worden vergrendeld.
- Laat de temperatuur u niet weerhouden om te werken. De graafmachine heeft een standaard koelvermogen voor hoge omgevingstemperaturen tot 52 °C (125 °F) en koudestartvermogen tot -18 °C (0 °F).



EENVOUDIGE BEDIENING

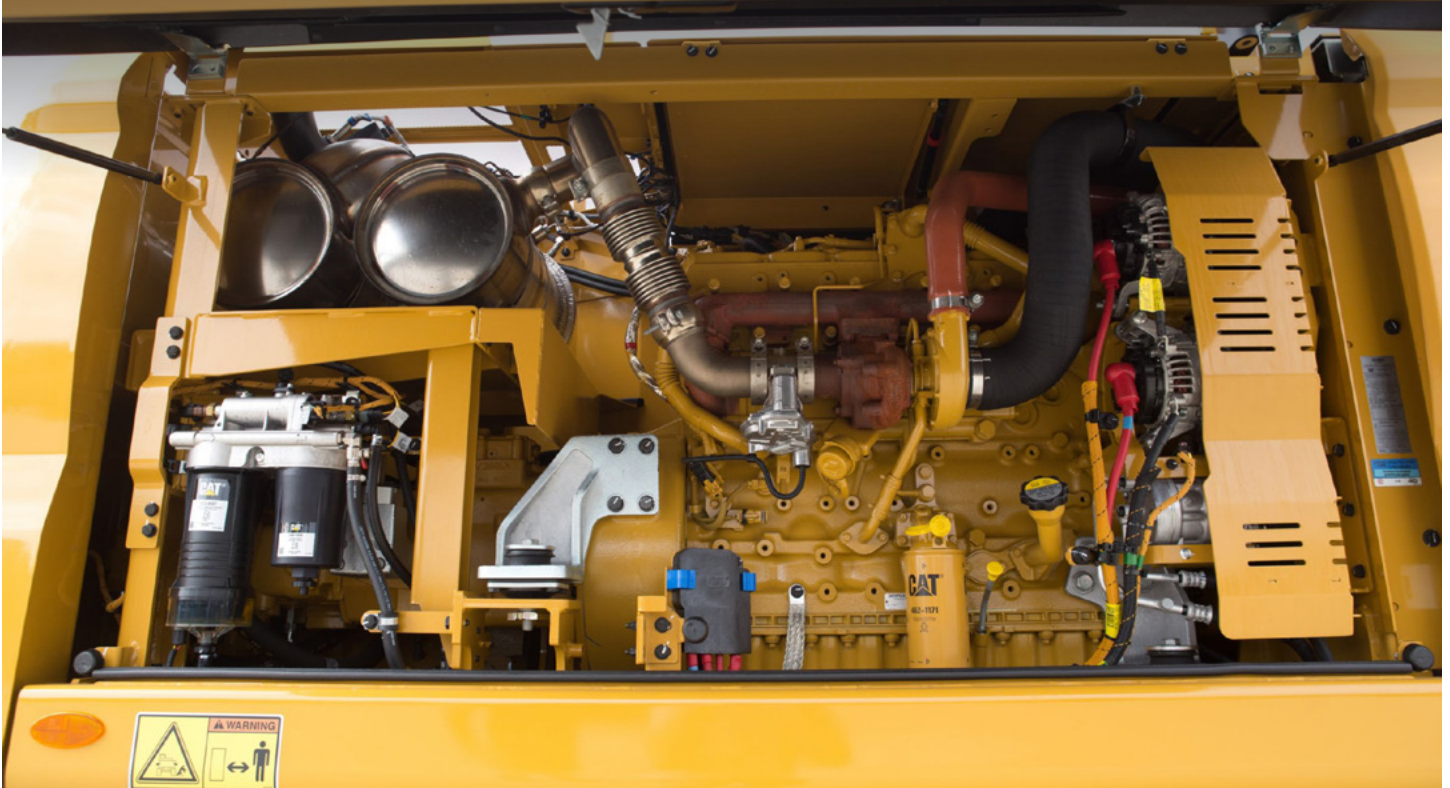


- Start de motor met een druk op de knop, een Bluetooth-sleutelhouder of de unieke machinist-ID-functie.
- Alles in de cabine kan worden afgesteld, van de hoogte van de stuurkolom tot de elektrisch verstelbare spiegels.
- Grote splitscreen-monitor, om de weergave van meerdere camera's snel te kunnen bekijken op hetzelfde scherm.
- Programmeer uw vermogensmodus en de voorkeuren van de joystick met behulp van uw machinist-ID. De graafmachine weet alles wat u hebt ingesteld, telkens wanneer u gaat werken.
- Navigeer snel op de standaardmonitor van 254 mm (10 inch) met aanraakscherm en hoge resolutie of met behulp van de draaiknopregeling.
- De as vergrendelt bij nul snelheid en ontgrendelt wanneer het rijpedaal wordt ingetrapt. De as kan ook handmatig worden vergrendeld met een knop op de rechterconsole.
- Uitrustingsstukken voor kantelbare zwenkinrichtingen, of die nu van ons of van andere merken zijn, werken naadloos met Cat 2D Grade, Assist, Payload en e-limiet. Er is geen extra hardware nodig. U hoeft alleen "Third Party Tiltrotator System Installation" (Installatie van zwenksysteem van derden) te selecteren op de monitor, de kalibratie uit te voeren en aan de slag te gaan.
- Cat blijft de functionaliteit van de gebruikersinterface verbeteren voor machinisten van alle niveaus. De monitor met aanraakscherm is een eenvoudig te gebruiken bedieningshulpmiddel dat het dashboard van het werkterrein in een intuïtieve indeling presenteert. Productiviteitstoepassingen worden in rasterweergave weergegeven om onderweg te kunnen lezen, en de navigatie via het aanraakscherm is geprogrammeerd om ervoor te zorgen dat het werk zonder onderbrekingen doorgaat.

- Het onderhoudsplatform biedt eenvoudig, veilig en snel toegang tot de cabine. De treden van het onderhoudsplatform hebben een gestanste antislipplaat om uitglijden te voorkomen.
- De machinist werkt in schone lucht dankzij het cabinefiltratiesysteem met voorfilter, recirculatiefilter en cabinedrukbewaking.
- Zorg ervoor dat uw graafmachine altijd via de machinist-ID beveiligd is. Gebruik uw pincode op de monitor om de startknopfunctie in te schakelen.
- Voor beter zicht op het werkterrein bij daglicht en in het donker beschikt de M322 over grote glasoppervlakken, camera's aan de achterkant en zijkant en ledverlichting voor alle werkklampen.
- Maak onderhoudswerkzaamheden eenvoudiger en veiliger met optionele inspectieverlichting. Met een klik van een schakelaar verlichten de lampen het motor-, pomp-, accu- en radiatorcompartiment voor een beter zicht.



VEREENVOUDIG MACHINEONDERHOUD



- Controleer en onderhoud uw machine snel met alle dagelijkse onderhoudspunten op maaiveldhoogte.
- Tot wel 5% lagere onderhoudskosten dan bij het vorige model zonder aan productiviteit in te boeten.
- Houd de levensduur van het filter en onderhoudsintervallen van uw graafmachine in de gaten via de monitor in de cabine.
- Het hydrauliekoliefilter zorgt voor een betere filtratie, heeft antiaftapkranen die de olie schoon houden wanneer het filter wordt vervangen. Daarnaast heeft het een langere levensduur met een vervangingsinterval van 3000 uur. Dit is 50% lager dan bij de vorige filterontwerpen.
- De Systematisch Onderzoek van Smeerolie (S-O-SSM) -poorten bevinden zich op maaiveldhoogte om het onderhoud te vereenvoudigen en snel monsters te kunnen afnemen voor vloeistofanalyse.
- Geef de productiviteit een extra impuls met proactieve serviceherinneringen. Het IVHM-systeem (Integrated Vehicle Health Management) waarschuwt de machinist met stapsgewijze onderhoudsadvisen plus benodigde onderdelen zodat u niet met onnodige uitvaltijd te maken krijgt.

BRENG UW BEDRIJF NAAR EEN HOGER NIVEAU MET CAT TECHNOLOGIE

- Verhoog de productiviteit ten opzichte van traditioneel nivelleren met het optionele Cat Grade met 2D-systeem.
- Met het optionele Cat Payload kunt u nauwkeurige laaddoelen bereiken om uw bedrijfsefficiëntie te verbeteren. Pak een lading materiaal op, met een combinatie van laadbak en duim of knijpbak, en krijg een real-time schatting van het gewicht zonder zelfs maar te hoeven zwenken.
- Combineer Payload met VisionLink® en beheer uw productiedoelen op afstand of neem uw payload-gegevens met u mee.
- Voer een upgrade uit naar onze Global navigation satellite system (GNSS) met dubbele antenne voor maximale efficiëntie bij het nivelleren. Het systeem stelt u in staat ontwerpen te maken en bewerken op de monitor met aanraakscherm terwijl u aan het werk bent of u kunt het planontwerp naar de graafmachine laten verzenden om uw werk gemakkelijker te maken. Daarnaast hebt u het extra voordeel van vermijdingsgebieden, kartering bij uitgraven en ophogen, rijbaangeleiding en augmented reality, inclusief geavanceerde positioneringsmogelijkheden.
- Het optionele Grade Assist helpt u op het juiste niveau te blijven - eenvoudig en moeiteloos - met graven met één hendel. Stel de gewenste bakhoek in en gebruik Bucket Assist om deze hoek automatisch te behouden op hellingen, tijdens nivelleren, afwerken en het graven van sleuven
- De standaard 2D e-limiet wordt af fabriek geïntegreerd en voorkomt dat enig deel van de graafmachine buiten de door de machinist ingestelde punten beweegt.
- Alle Cat Grade-systemen zijn compatibel met radio's en basisstations van Trimble, Topcon en Leica. Hebt u al geïnvesteerd in een nivelleerinfrastructuur? U kunt nivelleersystemen van Trimble, Topcon en Leica op de machine installeren.



DUURZAAMHEID

- De Cat C7.1 motor voldoet aan US EPA Tier 4 Final en EU Stage V.
- Cat dieselmotoren moeten ULSD gebruiken (brandstof met een ultra laag zwavelgehalte van maximaal 15 ppm) of ULSD gemengd met de volgende brandstoffen** met een lager koolstofgehalte in verhoudingen tot: 20% biodiesel FAME (vetzuurmethylester) * of 100% hernieuwbare diesel, HVO (gehydrogeneerde plantaardige olie) en GTL brandstoffen (vloeibaar gemaakte gassen). Raadpleeg de richtlijnen voor succesvolle toepassing. Neem contact op met uw Cat dealer of raadpleeg de "Caterpillar Machine Fluids Recommendations" (SEBU6250) voor meer informatie.
- Cat Grade technologieën combineren een geavanceerde begeleiding met een optionele geautomatiseerde machinebesturing, wat u helpt de gewenste nivelleerresultaten te bereiken en tegelijk het brandstofverbruik en de emissie van broeikasgassen vermindert door de betere efficiëntie, productiviteit op de werkplek en nauwkeurigheid.
- De automatische toerentalregeling vermindert onnodig brandstofverbruik en de emissie van broeikasgassen doordat de motor automatisch in de stationaire stand gaat wanneer de machine niet werkt.
- Cat® Payload voor graafmachines biedt u een on-the-go materiaalweging, wat u helpt brandstof te besparen door een hogere laadefficiëntie, een hogere productiviteit op de werkplek en minder ritten naar de weegschaal.
- Verlengde onderhoudsintervallen verminderen niet alleen de stilstandtijd, maar verminderen ook de hoeveelheid vloeistof en filters die tijdens de levensduur van de machine moeten worden vervangen.
- Cat Systematisch Onderzoek van Smerolie (S-O-S) Services helpt overmatige slijtage, vervuilde vloeistoffen of andere "onzichtbare" problemen op te sporen die de levensduur van componenten kunnen verkorten. In veel gevallen kunt u de vervangingsintervallen van olie en koelvloeistof verlengen door gebruik te maken van vloeistofbewaking. Raadpleeg uw Cat dealer of de bedienings- en onderhoudshandleiding van de machine voor meer informatie.
- Verspil geen brandstof met stationair draaien. Cat VisionLink online machineparkbewaking helpt u de stilstandtijden te beheren en het brandstofverbruik en de emissie van broeikasgassen te verminderen. VisionLink toont de CO₂-emissies voor gemonitorde assets, berekend per brandstoftype voor de elke dag verbruikte brandstof in een geselecteerd datumbereik.
- Software-updates op afstand minimaliseren stilstand- en onderhoudstijd en houden uw activa op de meest efficiënte manier draaiende. Waarschuwingen over machine-updates worden online vanuit uw Cat dealer verzonden en u kunt de updates uitvoeren zonder dat er een technicus van de dealer ter plaatse komt. Remote Troubleshoot (storingzoeken) vermindert de onderhoudstijd en laat uw machine met de maximale efficiëntie draaien doordat uw Cat dealer de machine online kan testen terwijl u aan het werk bent. Zodra een probleem is vastgesteld, kan een technicus het in één keer oplossen, wat u tijd en geld bespaart.

***Motoren zonder nabehandelingsapparatuur kunnen hogere mengsels gebruiken, tot 100% biodiesel (raadpleeg uw Cat dealer voor mengsels met meer dan 20% biodiesel).**

****De broeikasgasemissies van brandstoffen met een lagere koolstofintensiteit zijn in wezen gelijk aan die van traditionele brandstoffen.**



MEER DAN MACHINES

GEBOUWD VOOR SUCCES

Als u Cat uitrusting aanschaft, krijgt u zoveel meer dan alleen een machine. U krijgt ook de ondersteuning van een eerste klas dealernetwerk, ondersteund door een reeks flexibele oplossingen, technologie, tools en meer. Het draait allemaal om ondersteuning die is opgebouwd rond uw succes.



OVEREENKOMSTEN VOOR KLANTWAARDE

Met een overeenkomst voor klantwaarde (CVA) van uw Cat dealer kunt u meer doen en heb je minder zorgen. Een CVA vereenvoudigt eigendom en onderhoud van machines, voegt de zekerheid van deskundige dealerondersteuning toe en geeft u de gemoedsrust van een effectief gezondheidsbeheer van uw uitrusting.

ORIGINELE CAT ONDERDELEN

Originele Cat onderdelen zorgen voor de hoogste mate van betrouwbaarheid en productiviteit. Bestel rechtstreeks bij uw Cat dealer of shop online bij parts.cat.com.

REPARATIE-OPTIES

Een breed scala aan reparatieopties biedt u de keuzes die passen bij uw behoeften, budget en tijdlijn. Elke reparatie wordt uitgevoerd door deskundige Cat technici. U ontvangt slim reparatieadvies, een tijdige, nauwkeurige offerte en service waarmee uw machine snel weer terug in bedrijf kan worden gebracht.

FINANCIËLE DIENSTEN

Reken op Cat Financial om de beste financiële en uitgebreide beschermingsoplossingen voor uw bedrijf te leveren. Al meer dan 30 jaar lang helpen wij onze klanten succesvol te zijn via een uitstekende financiële dienstverlening.



BULLDOZERS



SCHRANKLADERS



GRAAFMACHINES IN
OVERSLAGUITVOERING



GRAAFMACHINES



WIELLADERS



RUPSLADERS

VERHOOG UW PRODUCTIVITEIT EN WINSTGEVENDHEID

MET CAT UITRUSTINGSSTUKKEN

Breid de prestaties van uw machine eenvoudig uit door gebruik te maken van het assortiment uitrustingsstukken van Cat. Elk Cat uitrustingsstuk is ontworpen om het gewicht en vermogen van Cat graafmachines op banden aan te kunnen voor verbeterde prestaties, veiligheid en stabiliteit.

LAADBAKKEN



SLOOP- EN
SORTEERGRIJPERS



POLIEPGRIJPERS



HYDRAULISCHE HAMERS



MULTIPROCESSORS



SCHAREN



MULCHERS



TILTROTATORS



VERDICTERS



KOPPELINGEN



VERGRUIZERS



HYDRAULISCHE
OVERSLAGGRIJPER



TECHNISCHE SPECIFICATIES

Motor		
Motorvermogen - ISO 14396	129 kW	174 hp
Motorvermogen - ISO 14396 (DIN)	176 pk (metrisch)	
Motortype	C 7.1	
Nettovermogen – ISO 9249	128 kW	171 hp
Nettovermogen - ISO 9249 (DIN)	174 pk (metrisch)	
Boring	105 mm	4,1 in
Cilinderinhoud	7 L	427,8 in ³
Slag	135 mm	5,3 in
Geschikt voor biodiesel	Tot B20 ¹	
Emissies	Voldoet aan de emissienormen US EPA Tier 4 Final, Euro-V en Japan 2014.	

Het opgegeven nettovermogen is beschikbaar aan het vliegwiel als de motor is uitgerust met een ventilator, luchtfilter, CEM-uitlaatgasnabehandeling, dynamo en koelventilator bij een motortoerental van 2200 tpm. Het opgegeven vermogen wordt getest volgens de gespecificeerde norm die van kracht was op het moment van productie.

¹Cat dieselmotoren moeten ULSD gebruiken (brandstof met een ultra laag zwavelgehalte van maximaal 15 ppm) of ULSD gemengd met de volgende brandstoffen** met een lager koolstofgehalte in verhoudingen tot: 20% biodiesel FAME (vetzuurmethylesters)* of 100% hernieuwbare diesel, HVO (gehydrogeneerde plantaardige olie) en GTL brandstoffen (vloeibaar gemaakte gassen). Raadpleeg de richtlijnen voor succesvolle toepassing. Raadpleeg uw Cat dealer of "Caterpillar Machine Fluids Recommendations" (SEBU6250) voor details. *Motoren zonder systeem voor uitlaatgasnabehandeling kunnen sterkere mengsels tot 100% biodiesel gebruiken (raadpleeg uw Cat dealer voor gebruik van mengsels hoger dan 20%).

**De broeikasgasemissies in de uitlaatpijp van brandstoffen met een lagere koolstofintensiteit zijn in wezen gelijk aan die van traditionele brandstoffen.

Hydraulisch systeem		
Hoofdsysteem - maximale opbrengst - uitrustingsstuk	360 L/min	95 gal/min
Maximale druk - werktuigcircuit - groot hefvermogen	37.000 kPa	5366 psi
Maximale druk - uitrustingsstucircuit - rijcircuit	35.000 kPa	5076 psi
Maximale druk - werktuigcircuit - normaal	35.000 kPa	5076 psi

Machinegewicht		
Bedrijfgewicht - maximaal	24.000 kg	52.911 lb
Bedrijfgewicht - minimaal	20.300 kg	44.750 lb

Vulhoeveelheden		
Brandstoftank	470 L	124,2 gal
Dieseluitleatvloeistof (DEF)	30 L	7,9 gal
Koelsysteem	40 L	10,6 gal
Motorolie	13 L	3,4 gal
Hydrauliekolietank	200 L	52,8 gal
Hydraulisch systeem – inclusief tank	270 L	71,3 gal

Afmetingen		
Giek	VA 5,4 m (17'10")	
Stick	2,9 m (9'2")	
Transporthoogte met bescherming tegen vallende voorwerpen	3350 mm	11 ft
Steunpunt	3430 mm	11,3 ft
Transportlengte	9485 mm	31,1 ft
Zwenkstraal over achterkant	2800 mm	9,2 ft
Speling van contragewicht	1330 mm	4,3 ft
Bodemvrijheid	320 mm	1,25 ft
Wielbasis	2750 mm	9 ft

Werkbereiken en krachten		
Giektype	VA 5,4 m (17'10")	
Stick	2,9 m (9'2")	
Laadbak	GD 1,2 m ³ (1,7 yd ³)	
Maximale laadhoogte	7520 mm	24,7 ft
Maximale graafdiepte	6650 mm	21,8 ft
Reikwijdte op maaiveldhoogte	10.190 mm	33,4 ft
Graafdiepte, verticale wand	5290 mm	17,3 ft
Laadbakkrachten (ISO)	151 kN	33.946 lbf
Stickkrachten (ISO)	105 kN	23.605 lbf
Maximale graafdiepte voor vlakke bodem, 2440 mm (8 ft)	6560 mm	21,6 ft
Snijhoogte	10.900 mm	35,8 ft

Airconditioningsysteem		
Het airconditioningsysteem van deze machine bevat het gefluoreerde broeikasgas R134a als koelmiddel (aardopwarmingsvermogen = 1430). Het systeem bevat 1.0 kg koelmiddel, dat een CO ₂ -equivalent heeft van 1,43 metrische ton.		

Zwenkmechanisme		
Zwenkoppel	60 kNm	44.250 lb/ft
Maximaal zwenkoppel	60 kgf	44.753 lb/ft

Transmissie		
Vooruit/achteruit - 2e versnelling	30 km/h	18,6 mph
Vooruit/achteruit - 1e versnelling	9 km/h	5,6 mph
Kruipversnelling - 1e versnelling	5,5 km/h	3,4 mph
Kruipversnelling - 2e versnelling	15 km/h	9,3 mph
Trekkracht	127 kN	28.551 lbf
Maximaal hellingvermogen	70%	
Maximaal klimvermogen (25.000 kg/55.115 lb)	70%	

STANDAARD- EN OPTIONELE UITRUSTING

OPMERKING: Standaard- en optionele uitrusting kunnen verschillen. Raadpleeg uw Cat dealer voor bijzonderheden.

	Standard	Optional		Standard	Optional
CAT TECHNOLOGIE			HYDRAULISCH SYSTEEM		
VisionLink	✓		Automatische zwenkrem	✓	
Software-updates op afstand uitvoeren	✓		Automatische voorverwarming van hydrauliekolie	✓	
Opsporen van storingen op afstand	✓		Elektronische hoofdregelklep	✓	
Cat Grade-connectiviteit		✓	Antidriftkleppen voor giek, stick en laadbak	✓	
Cat Grade met 2D		✓	Joystick met enkele schuif	✓	
Cat Grade met optie voorbereiding uitrustingsstuk (ARO)		✓	Modus voor groot hefvermogen	✓	
Cat Grade met 3D dubbele GNSS		✓	Afzonderlijke zwenkpomp	✓	
Lasercatcher		✓	Antidriftkleppen voor giek, stick en laadbak	✓	
Grade Assist		✓	Joystick met 2 schuiven		✓
Cat Payload		✓	Secundair hulpcircuit voor hoge druk (een-/tweewegs hogedrukstroom)		✓
Integratie Cat zwenk-draaisysteem		✓	Hulpcircuit voor middelhoge druk (een-/tweewegs middelhogedrukstroom)		✓
ONDERWAGEN EN CONSTRUCTIES			GIEK EN STICKS		
11.00-20 16 PR, dubbele banden	✓		Variabel verstelbare giek van 5,4 m (17'10")	✓	
Automatische vergrendeling van rem/as	✓		Stick van 2,5 m (8' 2")		✓
Kruipversnelling	✓		Graafarm van 2,9 m (9'6")		✓
Aandrijving op alle wielen	✓		VEILIGHEID EN BEVEILIGING		
Contragewicht van 3500 kg (7.716 lb)		✓	Camera voor zicht naar achteren en naar rechts	✓	
Contragewicht van 4700 kg (10.362 lb)		✓	Motorstopchakelaar op maaiveldhoogte	✓	
MOTOR			Antislipplaat en bouten met verzonken kop op onderhoudsplatform	✓	
Selectie van vermogensmodus	✓		360° zicht		✓
Laag onbelast draaien met één druk op de toets met automatische motortoerentalregeling	✓		Cat Asset Tracker		✓
Automatische motoruitschakeling bij stationair draaien	✓		Groothoekspiegels		✓
Koelvermogen voor hoge omgevingstemperaturen tot 52 °C (125 °F)	✓		Signalerings-/waarschuwingsclaxon		✓
Koudstartvermogen tot -18 °C (0 °F)	✓		2D e-limiet		✓
Luchtfilter met twee elementen en geïntegreerd voorfilter	✓		Inspectieverlichting		✓
Elektrische brandstofopvoerpomp	✓		ELEKTRISCH SYSTEEM		
Elektrische koelventilatoren op aanvraag	✓		Ledverlichting op chassis (links en rechts) en contragewicht	✓	
CABINE			LED-werklampen met programmeerbare vertragingstijd	✓	
Rollover Protective Structure (ROPS), geavanceerde geluidsisolatie	✓		Weg- en indicatielampen, vóór en achter	✓	
Premium-cabine met automatisch verstelbare stoel en ventilatie	✓		Onderhoudsvrije accu's	✓	
LCD-monitor met aanraakscherm, 254 mm (10 in), hoge resolutie	✓		Gecentraliseerde hoofdschakelaar van elektrisch systeem	✓	
SERVICE EN ONDERHOUD			Elektrische brandstoftankpomp		✓
Monsterafnamepoorten voor systematisch onderzoek van smeerolie (S-O-S)	✓				
Geïntegreerd beheersysteem voor de voertuigstatus	✓				
Automatisch smeersysteem voor uitrustingsstukken en zwenksysteem		✓			

Voor meer complete informatie over Cat producten, dealdiensten en industrieoplossingen kunt u ons op internet bezoeken op www.cat.com.

© 2024 Caterpillar. Alle rechten voorbehouden.

VisionLink is een handelsmerk van Caterpillar Inc., geregistreerd in de Verenigde Staten en andere landen.

Materialen en specificaties kunnen zonder kennisgeving worden gewijzigd. De op de foto's afgebeelde machines kunnen zijn voorzien van extra uitrusting. Neem contact op met uw Cat dealer voor beschikbare opties.

CAT, CATERPILLAR, LET'S DO THE WORK, hun respectievelijke logo's, Product Link, SmartBoom, S-O-S, "Caterpillar Corporate Yellow", de "Power Edge" en Cat "Modern Hex" trade dress, en ook de bedrijfs- en productidentiteit die hier gebruikt worden, zijn handelsmerken van Caterpillar en mogen niet zonder toestemming gebruikt worden.
www.cat.com www.caterpillar.com

ADXQ3307-02
Vervangt ADXQ3307-01
Versienummer: 07D
(N Am, Europe)

