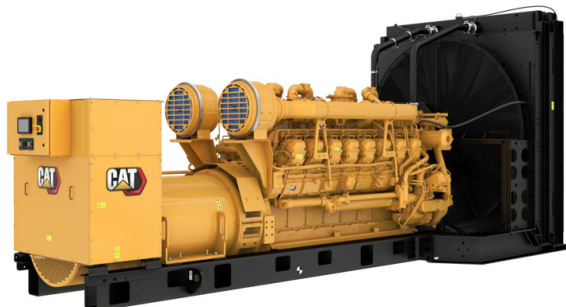


# Cat® 3516B

## Grupos Geradores a Diesel



A imagem mostrada pode não refletir a configuração real.

Diâmetro – mm (pol)	170 (6.69)
Curso – mm (pol)	190 (7.48)
Cilindrada – L (pol <sup>3</sup> )	69.0 (4211)
Taxa de Compressão	14.0:1
Aspiração	TA
Sistema de Combustível	EUI
Tipo de Governador	ADEM™ A3

<b>Emergência</b> 60 Hz ekW (kVA)	<b>Missão Crítica</b> 60 Hz ekW (kVA)	<b>Desempenho das Emissões</b>
2250 (2812)	2250 (2812)	Otimizado para baixo consumo de combustível

## Características

### Motor Diesel Cat®

- Desenvolvido e otimizado para baixo consumo de combustível
- Desempenho confiável testado em milhares de aplicações no mundo todo
- Combustíveis alternativos certificados, incluindo Óleo Vegetal Hidrotratado (HVO), Diesel Renovável (RD) e Diesel Renovável Hidrotratado (HRD) que atendem a EN 15940 ou ASTM D975 podem ser usados ou misturados com diesel EN 590

### Pacote do Grupo Gerador

- Aceita 100% da carga de bloco em uma única etapa
- Satisfaz os requisitos de carregamento da norma NFPA 110
- Em conformidade com os requisitos de aceitação de carga norma ISO 8528-5 G3
- Confiabilidade verificada por meio da vibração de torção, consumo de combustível, consumo de óleo, desempenho transitório e teste de resistência

### Alternadores

- A capacidade superior de partida do motor minimiza a necessidade de um gerador muito grande
- Desenvolvido para combinar desempenho e características de saída dos motores diesel Cat

### Sistema de resfriamento

- Sistemas de arrefecimento disponíveis para operar em temperaturas ambiente de até 50°C (122°F)
- Testado para garantir o resfriamento apropriado do grupo gerador

### Cat Energy Control System (ECS)

- Interface e navegação de fácil utilização
- Sistema escalável para satisfazer uma grande variedade de requisitos de instalação
- Módulos de expansão e programação específica do local para requisitos específicos do cliente
- Display gráfico touchscreen
- De fácil upgrade

### Garantia

- Garantia de 24 meses/1.000 horas para capacidades nominais de missão crítica e standby
- Garantia de 12 meses/horas ilimitadas para capacidades nominais principais e contínuas
- A proteção do serviço estendida está disponível para fornecer opções de cobertura estendida

### Suporte ao Produto no Mundo

- Os revendedores Cat contam com mais de 1.800 filiais que operam em 200 países
- O revendedor Cat local oferece apoio extensivo pós-venda, incluindo contratos de manutenção e reparos

### Financiamento

- A Caterpillar oferece uma gama de produtos financeiros para ajudá-lo a ter êxito por meio da excelência em serviços financeiros
- As opções incluem empréstimos, arrendamento financeiro, arrendamento operacional, capital de giro e linha de crédito rotativo
- Entre em contato com o revendedor Cat local quanto à disponibilidade em sua região

## Equipamentos Opcional e Padrão

### Motor

#### Filtro de Ar

- Elemento único
- Elemento duplo
- Reforçado

#### Silenciador

- Grau industrial (15 dB)r

#### Partida

- Baterias padrão
- Baterias em tamanho maior
- Motores de partida elétricos padrão
- Motores de partida elétricos reforçados
- Motores de partida a ar
- Aquecedor da camisa de água do motor

### Alternador

#### Tensão de Saída

- 380V  6.300V
- 440V  6.600V
- 480V  6.900V
- 600V  12.470V
- 2.400V  13.200V
- 4.160V  13.800V

#### Aumento de Temperatura (mais de 40°C ambiente)

- 150°C
- 125°C/130°C
- 105°C
- 80°C

#### Tipo de Enrolamento

- Enrolamento aleatório
- Enrolamento de forma

#### Excitação

- Excitação interna (IE, Internal excitation)
- Ímã Permanente (PM, Permanent Magnet)

#### Acessórios

- Aquecedor anticondensação
- Monitoramento e proteção da temperatura do estator e do rolamento

### Terminação de Energia

#### Tipo

- Barra condutora
- Disjuntor
- 1.600A  2.000A
- 2.500A  3.000A
- 3.200A  4.000A
- 5.000A
- IEC  UL
- 3 polos  4 polos
- Operado manualmente
- Operado eletricamente

#### Unidade de Proteção

- LSI  LSI-G
- LSIG-P

### Sistema de Controle

#### Controlador

- Cat ECS 100
- Cat ECS 200
- EMCP 4.4

#### Acessórios

- Módulo do anunciador local
- Módulo do anunciador remoto
- Módulo de E/S de expansão
- Software de monitoramento remoto

### Carregando

- Carregador de bateria – 10 A
- Carregador de bateria – 20 A
- Carregador de bateria – 35 A

### Isolantes de Vibração

- Borracha
- Mola
- Capacidade nominal sísmica

### Cat Connect

#### Conectividade

- Ethernet
- Celular

### Opções de Garantia Estendidas

#### Termos

- 2 anos (principal)
- 3 anos
- 5 anos
- 10 anos

#### Cobertura

- Prata
- Ouro
- Platina
- Platina Plus

### Equipamento Auxiliar

- Comutação de transferência automática (ATS, Automatic Transfer Switch)
- Painel de comutação com ligação em paralelo
- Controles com ligação em paralelo

### Certificações

- Listado na ULC 2200
- Certificação sísmica IBC
- Pré-aprovação de OSHPD

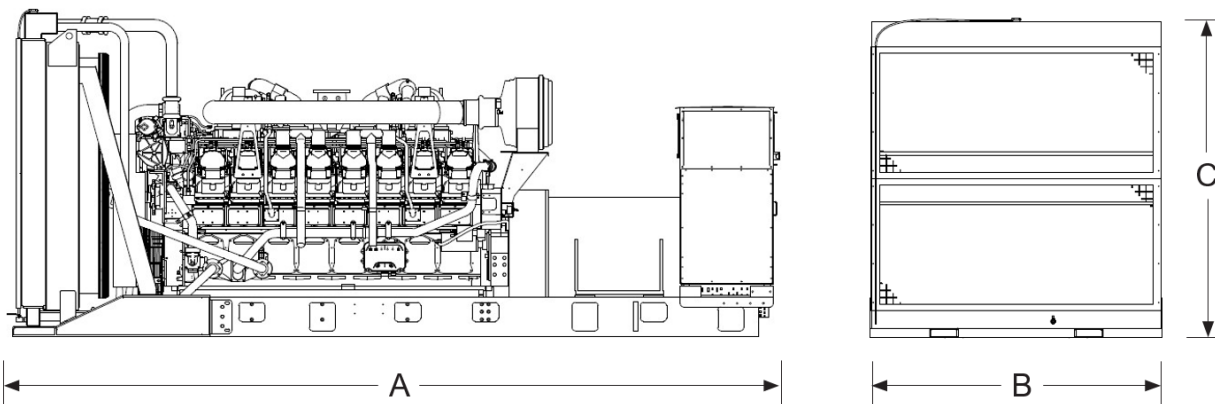
**Observação:** Algumas opções podem não estar disponíveis em todos os modelos. As certificações podem não estar disponíveis com todas as configurações do modelo. Consulte a fábrica com relação à disponibilidade.

**Desempenho do Grupo Gerador**  
Baixo Consumo de Combustível (60°C SCAC)

Desempenho	Emergência		Missão Crítica	
Frequência	60 Hz		60 Hz	
Classificação de potência do grupo gerador (com ventilador)	2250 ekW		2250 ekW	
Potência do grupo gerador com ventilador a fator de potência de 0,8 (com ventilador)	2812 kVA		2812 kVA	
Desempenho das Emissões	Baixo Combustível		Baixo Combustível	
Número do desempenho	EM2642-00		EM2643-00	
Pós-arrefecedor (circuito separado) – °C (°F)	60	(140)	60	(140)
<b>Consumo de Combustível</b>				
100% de carga com ventilador – L/h (gal/h)	574.9	(151.9)	574.9	(151.9)
75% de carga com ventilador – L/h (gal/h)	425.3	(112.4)	425.3	(112.4)
50% de carga com ventilador – L/h (gal/h)	298.1	(78.8)	298.1	(78.8)
25% de carga com ventilador – L/h (gal/h)	180.3	(47.6)	180.3	(47.6)
<b>Sistema de Refrigeração</b>				
Capacidade de refrigeração do motor – L (gal)	233.0	(61.6)	233.0	(61.6)
<b>Ar de Admissão</b>				
Vazão da entrada de ar de combustão – m³/min (cfm)	185.7	(6557.2)	185.7	(6557.2)
<b>Sistema de Escape</b>				
Temperatura do gás do tubo de escape – °C (°F)	486.0	(906.8)	486.0	(906.8)
Vazão do gás de escape – m³/min (cfm)	494.0	(17443.4)	494.0	(17443.4)
Contrapressão do sistema de escape (máxima permitida) (pol. Água)	6.7	(27.0)	6.7	(27.0)
<b>Rejeição ao Calor</b>				
Rejeição ao calor da camisa de água do motor – kW (Btu/min)	847	(48168)	847	(48168)
Rejeição ao calor do escape (total) – kW (Btu/min)	2234	(127045)	2234	(127045)
Rejeição ao calor do pós-arrefecedor – kW (Btu/min)	602	(34235)	602	(34235)
Rejeição de calor para a atmosfera a partir do motor – kW (Btu/min)	163	(9270)	163	(9270)
Rejeição ao calor do alternador – kW (Btu/min)	101	(5719)	101	(5719)
<b>Emissões* (Nominal)</b>				
NOx mg/Nm³ (g/hp-h)	3619.9	(7.52)	3619.9	(7.52)
CO mg/Nm³ (g/hp-h)	366.6	(0.76)	366.6	(0.76)
HC mg/Nm³ (g/hp-h)	15.9	(0.03)	15.9	(0.03)
PM mg/Nm³ (g/hp-h)	44.8	(0.09)	44.8	(0.09)
<b>Emissões* (Variação Potencial de Local)</b>				
NOx mg/Nm³ (g/hp-h)	4343.9	(9.02)	4343.9	(9.02)
CO mg/Nm³ (g/hp-h)	659.9	(1.37)	659.9	(1.37)
HC mg/Nm³ (g/hp-h)	21.1	(0.04)	21.1	(0.04)
PM mg/Nm³ (g/hp-h)	62.7	(0.13)	62.7	(0.13)

\*Os níveis de mg/Nm³ são corrigidos para 5% O<sub>2</sub>. Entre em contato com o revendedor Cat local para obter mais informações.

## Pesos e Dimensões



Dim "A" mm (pol)	Dim "B" mm (pol)	Dim "C" mm (pol)	Peso Seco kg (lb)
6856 (269.9)	2588 (101.9)	3051 (120.1)	15 620 (34,420)

**Observação:** Somente a título de referência. Não use o projeto de instalação. Entre em contato com o revendedor Cat local para obter dimensões e pesos precisos.

## Definições de Classificação Nominal

### Emergência

Saída disponível com carga variável pela duração da interrupção da fonte de alimentação normal. A saída média de energia é de 70% da capacidade nominal de standby em ekW. A operação comum é de 200 horas por ano, com o uso máximo esperado de 500 horas por ano.

### Missão Crítica

Saída disponível com carga variável pela duração da interrupção da fonte de alimentação normal. A saída média de energia é de 85% da capacidade nominal de energia de missão crítica em ekW. A demanda de pico comum de até 100% da capacidade nominal em ekW para até 5% do tempo de operação. A operação comum é de 200 horas por ano, com o uso máximo esperado de 500 horas por ano.

### Códigos e Normas Aplicáveis

AS 1359, ULC 2200 3ª edição, UL 489, UL 869A, IBC, IEC 60034-1, ISO 3046, ISO 8528, NEMA MG1-22, NEMA MG1-33, 2014/35/EU, 2006/42/EC, 2014/30/EU e facilita a conformidade com NFPA 37, NFPA 70, NFPA 99, NFPA 110.

**Observação:** Os códigos podem não estar disponíveis em todas as configurações de modelos. Consulte o revendedor Cat local para saber sobre a disponibilidade.

### Aplicações do Data Center

- Todas as capacidades nominais Tier III/Tier IV compatíveis por Tempo de Atividade Requisitos do instituto.
- Todas as capacidades nominais ANSI/TIA-942 compatíveis para data centers com Capacidade Nominal 1 a 4.

### Taxas de combustível

As taxas de combustível são relatadas de acordo com a ISO 3046-1 e são baseadas em óleo combustível de 35° API [16°C (60°F)] gravidade com um LHV de 42.780 kJ/kg (18.390 Btu/lb) quando usado a 15°C (59°F) e pesando 850 g/litro (7,0936 lbs/EUA. gal). Todos os valores de consumo de combustível se referem à potência nominal do motor.

[www.cat.com/electricpower](http://www.cat.com/electricpower)

©2023 Caterpillar

Todos os direitos reservados.

Materiais e especificações estão sujeitos a alterações sem aviso prévio.

O Sistema Internacional de Unidades (SI) é usado nesta publicação.

CAT, CATERPILLAR, LET'S DO THE WORK, seus respectivos logotipos, "Caterpillar Corporate Yellow", A identidade "Power Edge" e Cat "Modern Hex", identidade visual, bem como identidade corporativa e de produto aqui utilizadas, são marcas registradas da Caterpillar e não podem ser usadas sem permissão.