

# Cat<sup>®</sup> TL642

## MANIPULADOR TELESCÓPICO



### Especificaciones

#### Motor

Modelo	Cat <sup>®</sup> C4.4 ACERT™	
Potencia bruta (básica)	75 kW	100 hp

#### Pesos

Peso en orden de trabajo	9.840 kg	21.693 lb
--------------------------	----------	-----------

#### Especificaciones de operación

Capacidad nominal de carga	2.948 kg	6.500 lb
Altura máxima de levantamiento	12,8 m	42'
Alcance máximo hacia adelante	9,1 m	30'
Nivelación del bastidor	10°	
Velocidad máxima de desplazamiento	32 km/h	20 mph
Capacidad a altura máxima	2.722 kg	6.000 lb
Capacidad a alcance máximo	318 kg	700 lb
Radio de giro sobre los neumáticos	3,7 m	12'
Tracción en la barra de tiro (cargada)	88 kN	19.783 lbf

#### Sistema hidráulico

Bomba de engranajes	Una sola sección	
Presión de operación del sistema	260 bar	3.770 lb/pulg <sup>2</sup>
Presión hidráulica auxiliar	240 bar	3.481 lb/pulg <sup>2</sup>
Flujo hidráulico auxiliar	68 L/min	18 gal EE.UU./min

- Circuito hidráulico auxiliar usado para todos los accesorios con cilindros o para otros componentes hidráulicos.

#### Capacidades de llenado de servicio

Tanque de combustible	145 L	38,3 gal EE.UU.
Sistema hidráulico	151,5 L	40 gal EE.UU.

#### Neumáticos

Estándar	370/75-28 Duraforce de aire	
Optativos	370/75-28 Duraforce relleno de espuma	
	315/95-28 Telemaster macizo	
	13,00-24 16PR de aire	
	13,00-24 12PR de espuma	
	370/75-28 de aire sin marca	
	370/75-28 de espuma sin marca	

#### Velocidades de transmisión

Avance	4 velocidades	
Retroceso	3 velocidades	

#### Rendimiento de la pluma

Subida de la pluma	15,5 segundos
Bajada de la pluma	10,7 segundos
Retracción telescópica	11,8 segundos
Extensión telescópica	17 segundos

#### Ejes

- Ejes de dirección planetarios de 55° montados en el muñón.
- Diferencial de patinaje limitado de alta desviación del eje delantero.

#### Frenos

- Frenos de servicio interiores de discos sumergidos en aceite en los ejes delantero y trasero.
- Frenos de estacionamiento de discos sumergidos en aceite, accionados por resorte y liberados hidráulicamente en el eje delantero.

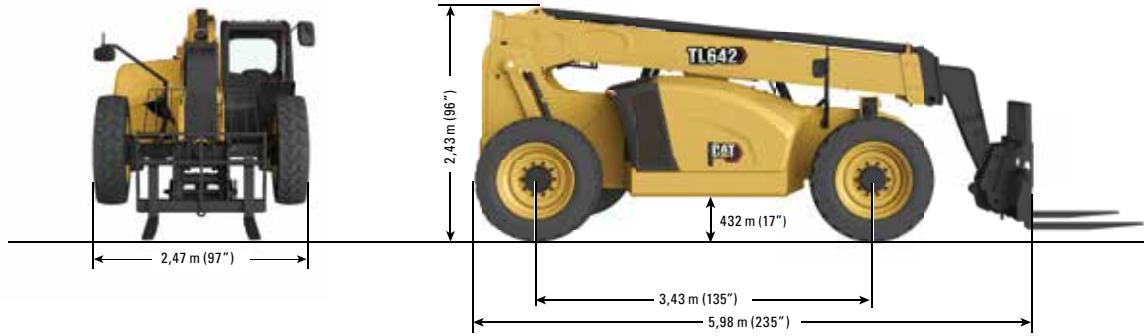
#### Herramientas

Hidráulicas	Incluye Sistema eléctrico auxiliar	Incluye Sistema eléctrico auxiliar
Acoplador IT		
Horquillas para paletas	(2) 1.220 mm, 60 mm × 125 mm (2) 1.220 mm, 60 mm × 100 mm (2) 1.525 mm, 60 mm × 150 mm	(2) 48", 2,36" × 5" (2) 48", 2,36" × 4" (2) 60", 2,36" × 6"
Horquillas madereras	(2) 1.525 mm, 45 mm × 180 mm (2) 1.829 mm, 50 mm × 150 mm	(2) 60", 1,75" × 7" (2) 72", 2" × 6"
Horquillas para bloques	(2) 1.220 mm, 50 mm × 50 mm	(2) 48", 2" × 2"
Portahorquillas:		
Inclinación estándar	1.270 mm	50"
Inclinación amplia	1.829 mm	72"
Desplazamiento lateral	1.220 mm	48"
Rotación estándar	1.270 mm	50"
Rotación amplia	1.829 mm	72"
Giro	100°, 1.829 mm, 2.948 kg Capacidad, 2.268 kg en oscilación	100°, 72", 6.500 lb Capacidad, 5.000 lb en oscilación
Posicionamiento de la horquilla doble	1.270 mm	50"

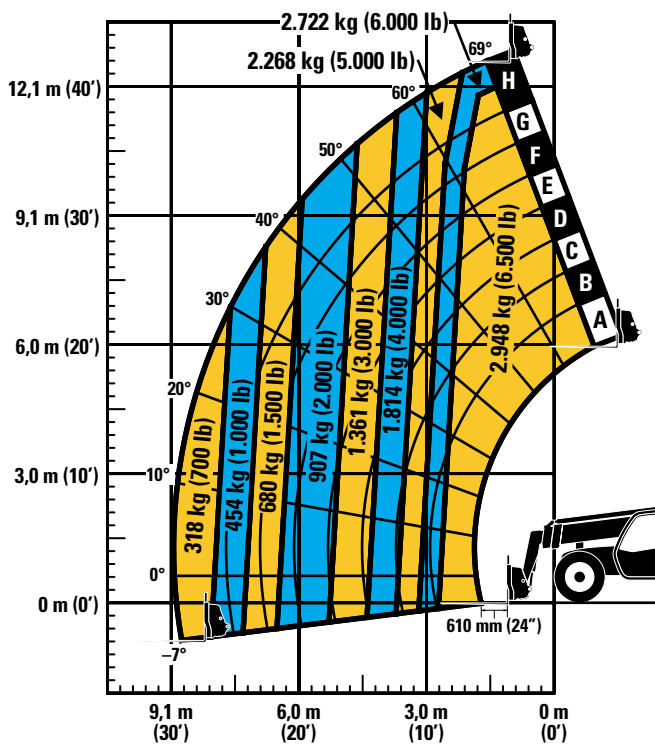


# Manipulador Telescópico TL642

**Dimensiones** (todas las dimensiones son aproximadas).



## Tabla de cargas y dimensiones



### IMPORTANTE

Las capacidades de levantamiento nominales corresponden a una máquina con portahorquilla y horquilla para paletas. La máquina debe estar horizontal sobre una superficie firme con neumáticos en buen estado y debidamente inflados. Las especificaciones y la estabilidad de la máquina se basan en las capacidades de levantamiento nominales con ángulos y longitudes específicos de la pluma. (Si las especificaciones son un factor crítico, debe analizar la aplicación propuesta con su distribuidor).

NO exceda las cargas para las capacidades de levantamiento nominales, ya que se pueden producir condiciones peligrosas y la inestabilidad de la máquina.

NO incline la máquina hacia delante para determinar la carga permisible.

Solo utilice accesorios aprobados con el modelo de manipulador de materiales apropiado y las tablas de capacidad de carga del accesorio que se indican en la cabina del operador.

Debido a las continuas mejoras en el producto, se pueden realizar cambios en las especificaciones de la máquina o en el equipo sin notificación previa. Esta máquina cumple o excede las normas ANSI/ITSDF B56.6-2016 en su fabricación original para las aplicaciones previstas.

Para obtener información más completa sobre los productos Cat, los servicios del distribuidor y las soluciones de la industria, visite nuestro sitio web [www.cat.com](http://www.cat.com).

© 2021 Caterpillar  
Todos los derechos reservados

Los materiales y las especificaciones están sujetos a cambios sin previo aviso. Las máquinas que aparecen en las fotografías pueden incluir equipo optativo. Consulte con su distribuidor Cat para conocer las opciones disponibles.

CAT, CATERPILLAR, LET'S DO THE WORK, sus respectivos logotipos, el color "Caterpillar Corporate Yellow", la imagen comercial de "Power Edge" y Cat "Modern Hex", así como la identidad corporativa y de producto utilizadas en la presente, son marcas registradas de Caterpillar y no pueden utilizarse sin autorización.

ASHQ8374 (08-2021)  
Número de fabricación: 642-05  
(S Am)

