



D8 GC

Tracteur sur chenilles

Spécifications techniques

Les configurations et les fonctionnalités peuvent varier d'une région à l'autre. Veuillez consulter votre concessionnaire Cat® pour les disponibilités dans votre région.

Table des matières

Tracteur sur Chenilles D8 GC

Spécifications	2	D8 GC	4
Moteur	2	Lames	4
Contenances de service	2	Fonctionnalités du D8 GC	5
Commandes hydrauliques	2	Patins de chenille	6
Transmission	2	Rippers	6
Normes	3	Équipement standard et en option	7

Configuration spécialisée Désert/Forte Abrasion du D8 GC

Avantages et fonctions clés	10	D8 GC Désert/Forte Abrasion	13
Spécifications	11	Lames	13
Moteur	11	Fonctionnalités du D8 GC Désert/Forte Abrasion	14
Contenances de service	11	Patins de chenille	15
Commandes hydrauliques	11	Rippers	15
Transmission	11	Équipement standard et en option	16
Normes	12		

Spécifications du tracteur sur chenilles D8 GC

Moteur

Modèle de moteur	Cat® 3406C DITA	
Émissions	Non certifié	
Numéro de version	18A	
Puissance moteur (maximum)		
SAE J1995	252 kW	338 hp
ISO 14396	247 kW	331 hp
ISO 14396 (DIN)	335 mhp	
Puissance nette (2 100 tr/min)		
ISO 9249/SAE J1349	226 kW	303 hp
ISO 9249 (DIN)	307 mhp	
80/1269/EEC	226 kW	303 hp
Puissance nette (maximum)		
ISO 9249/SAE J1349	239 kW	320 hp
ISO 9249/SAE J1349 (DIN)	325 mhp	
80/1269/EEC	239 kW	320 hp
Alésage	137 mm	5,4 in
Course	165 mm	6,5 in
Cylindrée	14,6 l	893 in ³
Capacité de biodiesel	Jusqu'à B100 ¹	

- La puissance nette annoncée est la puissance disponible au volant d'inertie lorsque le moteur est équipé d'un ventilateur à vitesse maximum, d'un filtre à air, d'un silencieux et d'un alternateur.
- La puissance annoncée est testée conformément aux normes en vigueur au moment de la fabrication.

- Peut être utilisé jusqu'à 3 800 m (12 500 ft) d'altitude sans détarage.

¹ Les moteurs Cat sont compatibles avec les carburants renouvelables, alternatifs et biologiques* suivants, dont l'impact sur les émissions de gaz à effet de serre est moindre :

✓ Biodiesel jusqu'à B20 (FAME)**

✓ Jusqu'à 100 % de carburants renouvelables HVO et GTL

*Consultez les directives pour une application russe. Veuillez consulter votre concessionnaire Cat ou le document « Caterpillar Machine Fluids Recommendations (Recommandations concernant les fluides pour machines Caterpillar) » (SEBU6250) pour plus de détails.

**Compatible avec le biocarburant jusqu'au B100 lorsqu'équipé avec des conduites de carburant en option conformes à la norme B100. Veuillez consulter le guide d'utilisation et d'entretien (OMM) pour davantage d'informations.

Contenances de service

Réservoir de carburant	625 l	165 gal
Système de refroidissement	92 l	24,3 gal
Carter moteur	32,5 l	8,6 gal
Groupe motopropulseur	144 l	38 gal
Réducteurs (chacun)	13,5 l	3,6 gal
Arbre de pivotement	40 l	2,6 gal
Réservoir hydraulique	72 l	19 gal

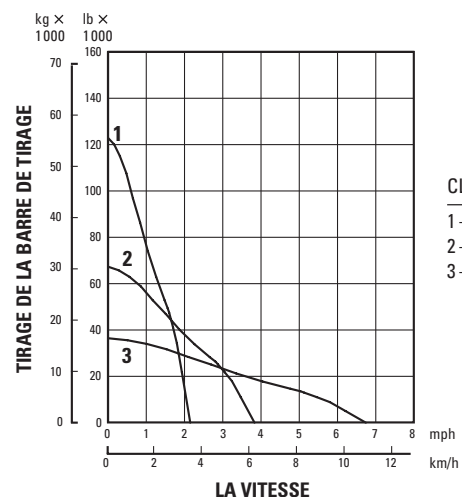
Commandes hydrauliques

Type de pompe – Outils	Piston à déplacement variable	
Capacité de la pompe	7 000 kPa	1 015 psi
Nombre de tour par minute à vitesse nominale du moteur	2 100 tr/min	
Débit de pompe	239 l/min	63,1 gal/min
Débit du vérin de levage	325 l/min	85,9 gal/min
Débit du vérin d'inclinaison	170 l/min	44,9 gal/min
Débit du vérin de ripper	190 l/min	50,2 gal/min
Clapet de décharge principal		
Réglage de la pression	24 100 kPa	3 500 psi
Pression maximale en ordre de marche		
Bulldozer, élévation	24 100 kPa	3 500 psi
Bulldozer, cavage	24 100 kPa	3 500 psi
Ripper, élévation	24 100 kPa	3 500 psi
Ripper, cavage	24 100 kPa	3 500 psi
Direction	38 000 kPa	5 511 psi

Transmission

Marche avant 1,0	3,5 km/h	2,2 mph
Marche avant 2,0	6,2 km/h	3,9 mph
Marche avant 3,0	10,8 km/h	6,7 mph
Marche arrière 1,0	4,7 km/h	2,9 mph
Marche arrière 2,0	8,1 km/h	5,0 mph
Marche arrière 3,0	13,9 km/h	8,6 mph

D8 GC



CLÉ

- 1 – Première vitesse
- 2 – Deuxième vitesse
- 3 – Troisième vitesse

REMARQUE : La traction utilisable dépendra du poids et de la traction du tracteur équipé.

Spécifications du tracteur sur chenilles D8 GC

Normes

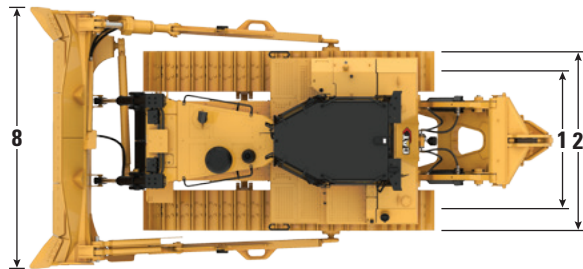
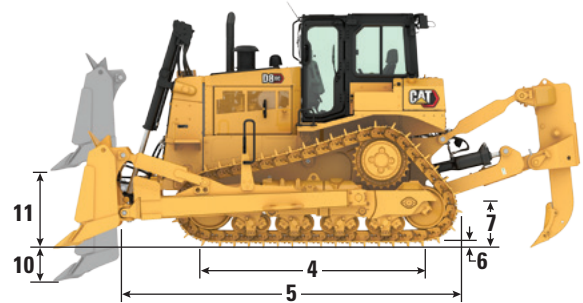
ROPS/FOPS	<p>Le ROPS intégré (cadre de protection en cas de retournement) offert par Caterpillar pour la machine est conforme aux critères ROPS</p> <hr/> <p>ISO 3471:2008 La FOPS (structure de protection contre les chutes d'objets) est conforme aux critères ISO 3449:2005 niveau II</p> <hr/>
Freins	<p>Les freins sont conformes à la norme ISO 10265:2008</p> <hr/>
Informations relatives aux niveaux sonores : incluant les machines destinées aux pays de l'union économique eurasienn	<p>Le niveau de pression acoustique dynamique déclaré pour le conducteur est de 80 dB(A) lorsque la norme « ISO 6396:2008 » est utilisée pour mesurer la valeur dans une cabine fermée. La cabine a été correctement installée et entretenue. Les mesures ont été effectuées avec les portes et les fenêtres de la cabine fermées.</p> <hr/> <p>Une protection auditive peut être nécessaire en cas d'utilisation avec un poste de conduite ouvert pendant de longues périodes, dans un environnement bruyant ou si la cabine n'est pas correctement entretenue.</p> <hr/> <p>Le niveau de puissance acoustique extérieur est de 116 dB(A) lorsque la valeur est mesurée conformément aux méthodes et conditions d'essai dynamique définies dans la norme « ISO 6395:2008 ».</p> <hr/> <p>Les niveaux sonores déclarés énumérés ci-dessus comprennent à la fois l'incertitude de mesure et l'incertitude due à la variation de la production.</p> <hr/>

Spécifications du tracteur sur chenilles D8 GC

D8 GC

Poids en ordre de marche	37 557 kg	82 800 lb
Poids en ordre d'expédition	32 803 kg	72 318 lb
Pression au sol (ISO 16754)	85,3 kPa	12,4 psi
Type de patin à chenille	Usage extrême	
Largeur de patin de chenille standard	610 mm	24 in
Nombre de patins par côté	44	
Galets de chenille par côté	8	
Surface de contact au sol (ISO 16754)	3,91 m ²	6 060 in ²
1 Largeur aux chenilles	2 083 mm	82 in
2 Largeur du tracteur (sans tourillons)	2 693 mm	106 in
3 Hauteur de la machine du sommet de l'arête jusqu'au tuyau d'échappement	3 543 mm	139,4 in
Sommet de la cabine	3 498 mm	137,7 in
Projecteurs installés en haut du vérin	3 527 mm	138,8 in
4 Longueur de chenille au sol	3 206 mm	126,2 in
5 Longueur du tracteur de base (du tourillon du bras de centrage jusqu'au sommet de l'arête arrière)	4 625 mm	182 in
Avec les accessoires suivants, ajoutez :		
Ripper mono-dent (avec pointe au niveau du sol)	1 519 mm	59,8 in
Ripper multi-dent (avec pointes au niveau du sol)	1 613 mm	63,5 in
Barre d'attelage	406 mm	16,0 in
Lame SU	1 844 mm	72,6 in
Pas d'inclinaison	216 mm	8,5 in
6 Hauteur d'arête	84 mm	3,3 in
7 Garde au sol	622 mm	24,4 in

- Poids en ordre de marche – Inclus sont les commandes hydrauliques, le vérin d'inclinaison, le liquide de refroidissement, les lubrifiants, 100 % le plein de carburant, le ROPS, la cabine FOPS, la lame semi-universelle, le ripper monodent, les patins de 610 mm (24 in) pour service extrême, et le conducteur.
- Poids en ordre d'expédition – Inclus sont le liquide de refroidissement, les lubrifiants, 20 % du plein de carburant, ROPS, cabine FOPS, le ripper monodent et les patins de 610 mm (24 in) pour service extrême.



Lames

	Semi-Universelle (SU)		Semi-Universelle (SU) avec protection anti-roche/plaque d'usure	
Capacité	8,7 m ³	11,4 yd ³	8,7 m ³	11,4 yd ³
Largeur (inclut le vérin d'inclinaison de la lame)	3 812 mm	12,5 ft	3 812 mm	12,5 ft
8 Largeur à l'extrémité des embouts	3 940 mm	12,9 ft	3 940 mm	12,9 ft
9 Hauteur	1 690 mm	5,5 ft	1 960 mm	6,4 ft
10 Profondeur d'excavation	582 mm	22,9 in	582 mm	22,9 in
11 Hauteur de levage	1 231 mm	48 in	1 231 mm	48 in
12 Inclinaison maximale	951 mm	36 in	951 mm	36 in
Poids de la lame (sans commandes hydrauliques)	4 254 kg	9 378 lb	4 754 kg	10 480 lb

Fonctionnalités du D8 GC

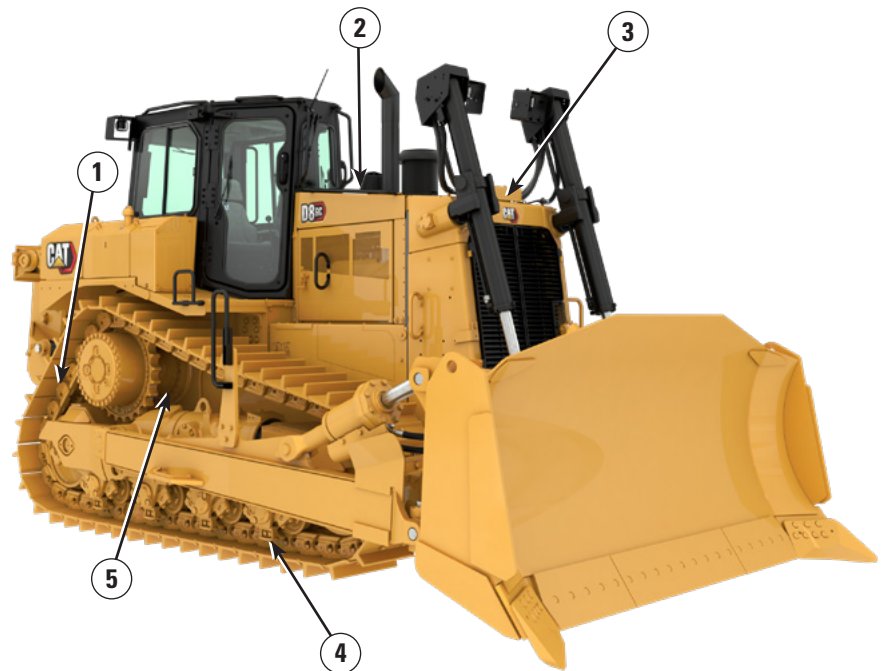
Équipez votre bulldozer des fonctionnalités qui répondent le mieux aux besoins de votre entreprise.



- 1) Lame semi-Universelle (SU) ou lame SU avec protection anti-roche/plaque d'usure
- 2) Ensemble de 2 ou 4 batteries
- 3) Cabine ou auvent avec ROPS/FOPS
- 4) Projecteurs à DEL : Ensemble de 4, 6, ou 10 projecteurs
- 5) Ripper : Mono-dent, mono-dent avec maillon fixe, mono-dent avec extracteur de broche, ou ripper multi-dent
- 6) Train de roulement suspendu : Usage général (GD) ou usage intensif (HD)

Des options d'usine sont disponibles pour vous aider à faire face aux froids extrêmes.

- 1) Des réducteurs pour temps froid
- 2) Des batteries temps froid pour une puissance de démarrage supplémentaire
- 3) Lubrifiant 'Arctic'
- 4) Train de roulement suspendu – Usage intensif pour temps froid
- 5) Des galets porteurs 'Arctic'



Spécifications du tracteur sur chenilles D8 GC

Patins de chenille

	560 mm (22 in)	610 mm (24 in)	660 mm (26 in)	711 mm (28 in)
Chenille HD à rétention positive de l'axe (PPR)				
Usage modéré		✓	✓	✓
Usage extrême	✓	✓	✓	✓
Service super extrême		✓		
Chenille pour usage normal				
Usage extrême	✓	✓		✓
Usage modéré		✓		

Rippers

Les cylindres hydrauliques de réglage de la pointe font varier l'angle de la tige pour faciliter la pénétration et aider à soulever et à briser la roche.

	Mono-dent		Multi-dent	
Largeur hors tout de la traverse	—	—	2 464 mm	8 ft 1 in
Force de pénétration maximale ⁽¹⁾ (dent verticale)	124,9 kN	28 060 lb	118,5 kN	26 628 lb
Pénétration maximale (pointe standard)	1 158 mm	3 ft 10 in	786 mm	2 ft 7 in
Force d'extraction	281,4 kN	63 237 lb	303 kN	68 128 lb
Dégagement maximal relevé ⁽²⁾	670 mm	26 in	624 mm	24,5 in
Nombre de poches	1		3	
Nombre de trous de fixation (réglage vertical)	3		—	
Ajustement du degré d'inclinaison				
Avant	15°		15°	
Arrière	10°		10°	
Poids ⁽³⁾	4 140 kg ⁽⁴⁾	9 119 lb ⁽⁴⁾	4 100 kg	9 031 lb

⁽¹⁾Forces du ripper multi-dents mesurées avec la dent centrale installée.

⁽²⁾Sous la pointe, la dent est fixée dans le trou inférieur.

⁽³⁾Inclut les commandes hydrauliques.

⁽⁴⁾Le ripper mono-dent est équipé d'un bloc-poussoir en option qui ajoute 1 095 kg (2 414 lb) au poids du ripper.

Équipement standard et en option

Les équipements standards et en option peuvent varier. Pour de plus amples informations, veuillez consulter votre concessionnaire Cat.

	Standard	En option		Standard	En option
DISPOSITIFS POUR BULLDOZER			POSTE DE CONDUITE		
Dispositif standard du D8 GC	✓		Cabine hermétique avec ROPS/FOPS intégrés	✓	
Dispositif pour le désert		✓	Siège à suspension à contour réglable	✓	
GROUPE MOTOPROPULSEUR			Siège avec revêtement en tissu	✓	
Moteur diesel Cat® 3406 DITA	✓		Accoudoir réglable	✓	
Transmission automatique 'Powershift' à 3 rapports avant/3 rapports arrière	✓		Ceinture de sécurité rétractable, large de 76 mm (3 in)	✓	
4 réducteurs planétaires à double réduction	✓		Pédale de décélération	✓	
Coupleur différentiel	✓		Barre de direction différentielle avec commande de double-torsion	✓	
Turbocompresseur	✓		Commandes hydrauliques activées par le conducteur avec interrupteur de désactivation électronique	✓	
Radiateur à circuit de refroidissement modulaire avancé (AMOCS)	✓		Centrale de surveillance électronique (EMS) pour la température hydraulique, la température du groupe motopropulseur, le liquide de refroidissement du moteur, la température, le niveau de carburant, le régime moteur, le compte-tours, le compteur d'heures de service, les témoins d'avertissement du système	✓	
Portes grillagées à événements	✓		Repose-pieds intégrés au tableau de bord	✓	
Préfiltre	✓		Rétroviseur	✓	
Enceintes et capots du moteur	✓		Climatisation intégrée sous le capot	✓	
Vitesse du ventilateur – basique	✓		Auvent avec ROPS/FOPS intégrés		✓
Ventilateur de refroidissement	✓		Siège en vinyle		✓
Système de carburation	✓		Sans climatisation		✓
Conduites de carburant conformes à la norme B100 (requis en Indonésie)		✓	CIRCUIT ÉLECTRIQUE		
Pompe d'amorçage de carburant	✓		Alarme de secours	✓	
Silencieux avec cheminée oblique	✓		Alternateur	✓	
Frein de stationnement	✓		Deux batteries, 12 V chacune, système 24 V	✓	
Préfiltre	✓		Convertisseur 12 V, 10 ampères avec prise dans la cabine	✓	
Séparateur d'eau	✓		Projecteurs – 4	✓	
Réducteurs pour temps froid		✓	Klaxon avant	✓	
Radiateur à circuit de refroidissement modulaire avancé (AMOCS) – résistant aux températures ambiantes élevées, à l'abrasion		✓	Démarrage électrique 24 V	✓	
Préfiltre de turbine		✓	Quatre batteries – 12 V chacune, système 24 V		✓
Préfiltre de turbine avec grille-écran		✓	Quatre batteries – temps froid, 24 V		✓
Enceintes et capots du moteur avec étanchéité supplémentaire, grille de sablage		✓	Projecteurs – 6		✓
Vitesse du ventilateur – diminuée		✓	Projecteurs – 10		✓
Ventilateur de refroidissement – réversible		✓			
Ventilateur de refroidissement – enduit		✓			

(continué en page suivante)

D8 GC Équipement standard et en option

Équipement standard et en option (suite)

Les équipements standards et en option peuvent varier. Pour de plus amples informations, veuillez consulter votre concessionnaire Cat.

	Standard	En option		Standard	En option
TRAIN DE ROULEMENT			PRODUITS TECHNOLOGIQUES		
Train de roulement suspendu – Rétention positive de l'axe (PPR) à usage intensif	✓		Product Link™, Cellulaire basique PL243	✓	
Galets porteurs	✓		Pré-équipement pour Product Link	✓	
Chenille étanche et lubrifiée – 44 sections de rétention positive de l'axe (PPR)	✓		Product Link, Cellulaire PL641		✓
Patins de chenille PPR pour service modéré de 610 mm (24 in)	✓		Product Link, Satellite PL631		✓
Balancier de suspension	✓		Sans Product Link		✓
Guides-protecteurs d'extrémité des chenilles	✓		CIRCUITS HYDRAULIQUES		
Pignons fous lubrifiés à vie	✓		Circuit hydraulique de lame à détection de charge (levage/inclinaison)	✓	
Tendeurs de chenille hydrauliques	✓		Circuit hydraulique du ripper (levage/angle d'attaque)	✓	
Galets de chenille lubrifiés à vie	✓		Pompes hydrauliques de direction et d'outil indépendantes	✓	
Segments de couronne de barbotin remplaçables	✓		BULLDOZER		
Maillons de fermeture en deux parties	✓		Installation du vérin de soulèvement	✓	
Train de roulement suspendu – Usage général		✓	Circuits hydrauliques à simple inclinaison	✓	
Train de roulement suspendu – Usage intensif pour temps froid		✓	Bras de poussée à simple inclinaison	✓	
Galets porteurs – Arctic		✓	Lame semi-universelle (SU)	✓	
Pas de galets porteurs		✓	Lame semi-universelle (SU) avec protection anti-roche et plaque d'usure		✓
Patins de chenille PPR pour service extrême de 560 mm (22 in)		✓	SERVICE ET ENTRETIEN		
Patins de chenille PPR pour service extrême de 610 mm (24 in)		✓	Dispositif d'attelage avant	✓	
Patins de chenille PPR pour service super extrême de 610 mm (24 in)		✓	Refroidisseur d'huile hydraulique	✓	
Patins de chenille PPR pour service modéré de 660 mm (26 in)		✓	Guide d'utilisation et d'entretien	✓	
Patins de chenille PPR pour service extrême de 660 mm (26 in)		✓	Livre des pièces détachées – CD ROM	✓	
Patins de chenille PPR pour service modéré de 711 mm (28 in)		✓	Ports d'échantillonnage pour l'huile moteur, le liquide de refroidissement, l'huile du groupe motopropulseur et l'huile hydraulique	✓	
Patins de chenille PPR pour service extrême de 711 mm (28 in)		✓	Protection contre le vandalisme pour les verrous-bouchons des compartiments à fluides, des enceintes du moteur et du coffre à batteries	✓	
Patins de chenille GD pour service extrême de 560 mm (22 in)		✓	Lubrifiant	✓	
Patins de chenille GD pour service extrême de 610 mm (24 in)		✓	Liquide de refroidissement longue durée	✓	
Patins de chenille GD pour service modéré de 610 mm (24 in)		✓	Lubrifiant – températures ambiantes élevées		✓
Patins de chenille GD pour service extrême de 711 mm (28 in)		✓	Lubrifiant – 'Arctic' (températures froides)		✓
			Aide au démarrage à l'éther		✓
			Réchauffeur du moteur 240 V		✓
			Pas d'aide au démarrage à l'éther		✓
			Dispositif de vidange d'huile rapide		✓

(continué en page suivante)

Équipement standard et en option (suite)

Les équipements standards et en option peuvent varier. Pour de plus amples informations, veuillez consulter votre concessionnaire Cat.

	Standard	En option		Standard	En option
ACCESSOIRES ARRIÈRE			PROTECTIONS		
Ripper mono-dent		✓	Protections inférieures	✓	
Ripper mono-dent – maillon fixe		✓	Écran arrière de la cabine		✓
Ripper mono-dent avec extracteur de broche		✓	Blindages inférieurs – usage intensif pour le désert		✓
Dent du ripper mono-dent		✓	Protection du réservoir de carburant		✓
Dent du ripper mono-dent – déchirement profond		✓			
Ripper multi-dents		✓			
Dent du ripper multi-dents		✓			
Contrepoids arrière		✓			
Contrepoids additionnel		✓			
Pas d'accessoire arrière		✓			



D8 GC

Désert/Forte Abrasion

Équipez votre bulldozer de fonctionnalités d'usine conçues pour améliorer les performances de la machine dans des conditions extrêmement sablonneuses ou abrasives au sol.

Ensemble Désert/Forte Abrasion

- Le circuit de refroidissement est conçu pour les environnements particulièrement poussiéreux et présente un accès facile pour son nettoyage.
- Le ventilateur et le radiateur sont spécialement enduits pour résister à l'abrasion.
- Grille de protection du noyau.
- Ensemble de fluides pour haute température ambiante.
- Protection inférieure étanche et joints supplémentaires pour empêcher les fines particules abrasives d'entrer dans les composants.
- Les plaques d'usure en option peuvent être remplacées pour prolonger la durée de vie de la lame lors de travaux dans des conditions abrasives.

Conçu pour durer

- Équipé avec le célèbre moteur Cat® 3406C et une transmission mécanique pour un maximum de puissance et de facilité d'entretien.
- Les accessoires du groupe motopropulseur conçu par Caterpillar sont un système de fiabilité et de performance.
- Transmission mécanique planétaire à 3 vitesses Cat durable et éprouvée.
- Les structures lourdes rendent la machine robuste, capable de résister aux charges de chocs à fort impact et aux forces de torsion.
- Le barbotin surélevé de Caterpillar protège le groupe motopropulseur des chocs de charges.
- Le train de roulement suspendu offre une conduite souple et une meilleure traction sur les terrains irréguliers.

Maximisez votre temps de travail

- Entretien facile grâce à une grande disponibilité des pièces de rechange.
- Les systèmes mécaniques simples sont faciles à diagnostiquer, à entretenir et à réparer, même dans des endroits isolés.
- Les principaux composants sont modulaires pour faciliter l'accès à la maintenance et aux réparations.
- Les larges portes d'accès et le regroupement des points de service permettent de gagner du temps lors des entretiens de routine.
- Les faisceaux de radiateurs individuels peuvent être remplacés rapidement pour faciliter l'entretien.
- Les nouveaux filtres à huile hydrauliques et de transmission Cat exclusifs offrent des intervalles d'entretien prolongés pour vous faire gagner du temps et de l'argent.
- La télématique* de Product Link™ permet de simplifier votre maintenance en suivant l'emplacement des machines et leurs heures de service.

*Non disponible sur tous les marchés. Veuillez consulter votre concessionnaire Cat.

Spécifications du D8 GC Désert/Forte Abrasion

Moteur

Modèle de moteur	Cat® 3406C DITA	
Émissions	Non certifié	
Numéro de version	18A	
Puissance moteur (maximum)		
SAE J1995	252 kW	338 hp
ISO 14396	247 kW	331 hp
ISO 14396 (DIN)	335 mhp	
Puissance nette (2 100 tr/min)		
ISO 9249/SAE J1349	226 kW	303 hp
ISO 9249 (DIN)	307 mhp	
80/1269/EEC	226 kW	303 hp
Puissance nette (maximum)		
ISO 9249/SAE J1349	239 kW	320 hp
ISO 9249/SAE J1349 (DIN)	325 mhp	
80/1269/EEC	239 kW	320 hp
Alésage	137 mm	5,4 in
Course	165 mm	6,5 in
Cylindrée	14,6 l	893 in ³
Capacité de biodiesel	Jusqu'à B100 ¹	

- La puissance nette annoncée est la puissance disponible au volant d'inertie lorsque le moteur est équipé d'un ventilateur à vitesse maximum, d'un filtre à air, d'un silencieux et d'un alternateur.
- La puissance annoncée est testée conformément aux normes en vigueur au moment de la fabrication.
- Peut être utilisé jusqu'à 3 800 m (12 500 ft) d'altitude sans détarage.

¹ Les moteurs Cat sont compatibles avec les carburants renouvelables, alternatifs et biologiques* suivants, dont l'impact sur les émissions de gaz à effet de serre est moindre :

✓ Biodiesel jusqu'à B20 (FAME)**

✓ Jusqu'à 100 % de carburants renouvelables HVO et GTL

*Consultez les directives pour une application réussie. Veuillez consulter votre concessionnaire Cat ou le document « Caterpillar Machine Fluids Recommendations (Recommandations concernant les fluides pour machines Caterpillar) » (SEBU6250) pour plus de détails.

**Compatible avec le biocarburant jusqu'au B100 lorsqu'équipé avec des conduites de carburant en option conformes à la norme B100. Veuillez consulter le guide d'utilisation et d'entretien (OMM) pour davantage d'informations.

Contenances de service

Réservoir de carburant	625 l	165 gal
Système de refroidissement	92 l	24,3 gal
Carter moteur	32,5 l	8,6 gal
Groupe motopropulseur	144 l	38 gal
Réducteurs (chacun)	13,5 l	3,6 gal
Arbre de pivotement	40 l	2,6 gal
Réservoir hydraulique	72 l	19 gal

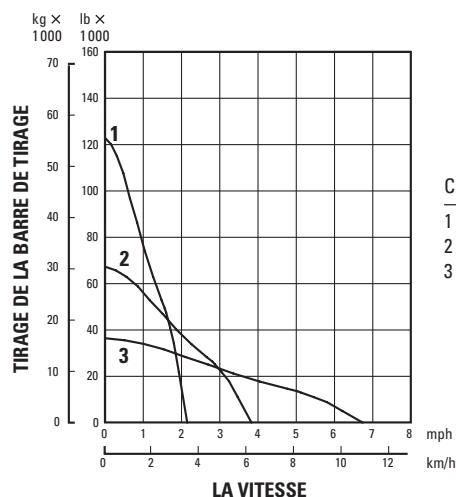
Commandes hydrauliques

Type de pompe – Outils	Piston à déplacement variable	
Capacité de la pompe	7 000 kPa	1 015 psi
Nombre de tour par minute à vitesse nominale du moteur	2 100 tr/min	
Débit de pompe	239 l/min	63,1 gal/min
Débit du vérin de levage	325 l/min	85,9 gal/min
Débit du vérin d'inclinaison	170 l/min	44,9 gal/min
Débit du vérin de ripper	190 l/min	50,2 gal/min
Clapet de décharge principal		
Réglage de la pression	24 100 kPa	3 500 psi
Pression maximale en ordre de marche		
Bulldozer, élévation	24 100 kPa	3 500 psi
Bulldozer, cavage	24 100 kPa	3 500 psi
Ripper, élévation	24 100 kPa	3 500 psi
Ripper, cavage	24 100 kPa	3 500 psi
Direction	38 000 kPa	5 511 psi

Transmission

Marche avant 1,0	3,5 km/h	2,2 mph
Marche avant 2,0	6,2 km/h	3,9 mph
Marche avant 3,0	10,8 km/h	6,7 mph
Marche arrière 1,0	4,7 km/h	2,9 mph
Marche arrière 2,0	8,1 km/h	5,0 mph
Marche arrière 3,0	13,9 km/h	8,6 mph

D8 GC



CLÉ

- 1 – Première vitesse
- 2 – Deuxième vitesse
- 3 – Troisième vitesse

REMARQUE : La traction utilisable dépendra du poids et de la traction du tracteur équipé.

Spécifications du D8 GC Désert/Forte Abrasion

Normes

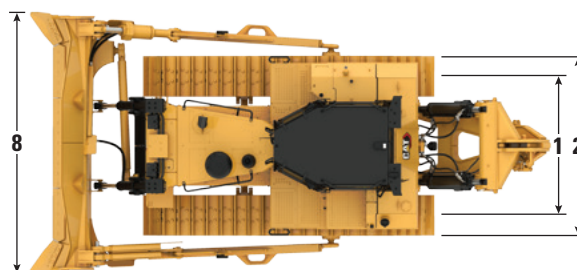
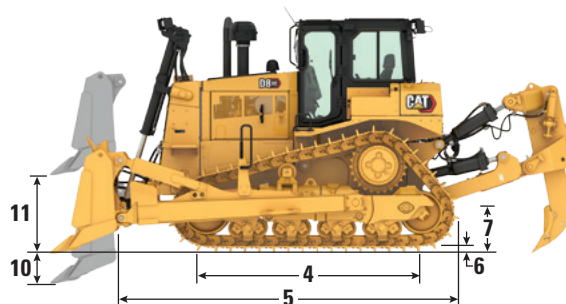
ROPS/FOPS	<p>Le ROPS intégré (cadre de protection en cas de retournement) offert par Caterpillar pour la machine est conforme aux critères ROPS</p> <hr/> <p>ISO 3471:2008 La FOPS (structure de protection contre les chutes d'objets) est conforme aux critères ISO 3449:2005 niveau II</p> <hr/>
Freins	<p>Les freins sont conformes à la norme ISO 10265:2008</p> <hr/>
Informations relatives aux niveaux sonores : incluant les machines destinées aux pays de l'union économique eurasienne	<p>Le niveau de pression acoustique dynamique déclaré pour le conducteur est de 80 dB(A) lorsque la norme « ISO 6396:2008 » est utilisée pour mesurer la valeur dans une cabine fermée. La cabine a été correctement installée et entretenue. Les mesures ont été effectuées avec les portes et les fenêtres de la cabine fermées.</p> <hr/> <p>Une protection auditive peut être nécessaire en cas d'utilisation avec un poste de conduite ouvert pendant de longues périodes, dans un environnement bruyant ou si la cabine n'est pas correctement entretenue.</p> <hr/> <p>Le niveau de puissance acoustique extérieur est de 116 dB(A) lorsque la valeur est mesurée conformément aux méthodes et conditions d'essai dynamique définies dans la norme « ISO 6395:2008 ».</p> <hr/> <p>Les niveaux sonores déclarés énumérés ci-dessus comprennent à la fois l'incertitude de mesure et l'incertitude due à la variation de la production.</p> <hr/>

Spécifications du D8 GC Désert/Forte Abrasion

D8 GC Désert/Forte Abrasion

Poids en ordre de marche	37 876 kg	83 502 lb
Poids en ordre d'expédition	33 122 kg	73 021 lb
Pression au sol (ISO 16754)	86,0 kPa	12,5 psi
Type de patin – Usage intense (HD)	Usage extrême	
Largeur de patin de chenille standard	610 mm	24 in
Nombre de patins par côté	44	
Galets de chenille par côté	8	
Surface de contact au sol (ISO 16754)	3,91 m ²	6 060 in ²
1 Largeur aux chenilles	2 083 mm	82 in
2 Largeur du tracteur (sans tourillons)	2 693 mm	106 in
3 Hauteur de la machine du sommet de l'arête jusqu'au tuyau d'échappement	3 543 mm	139,4 in
Sommet de la cabine	3 498 mm	137,7 in
Projecteurs installés en haut du vérin	3 527 mm	138,8 in
4 Longueur de chenille au sol	3 206 mm	126,2 in
5 Longueur du tracteur de base (du tourillon du bras de centrage jusqu'au sommet de l'arête arrière)	4 625 mm	182 in
Avec les accessoires suivants, ajoutez :		
Ripper mono-dent (avec pointe au niveau du sol)	1 519 mm	59,8 in
Ripper multi-dent (avec pointes au niveau du sol)	1 613 mm	63,5 in
Barre d'attelage	406 mm	16,0 in
Lame SU	1 844 mm	72,6 in
Pas d'inclinaison	216 mm	8,5 in
6 Hauteur d'arête	84 mm	3,3 in
7 Garde au sol	622 mm	24,4 in

- Poids en ordre de marche – Inclus sont les commandes hydrauliques, le vérin d'inclinaison, le liquide de refroidissement, les lubrifiants, 100 % le plein de carburant, le ROPS, la cabine FOPS, la lame semi-universelle, le ripper monodent, les patins de 610 mm (24 in) pour service extrême, les galets porteurs, grille de sablage et le conducteur.
- Poids en ordre d'expédition – Inclus sont le liquide de refroidissement, les lubrifiants, 20 % du plein de carburant, ROPS, cabine FOPS, le ripper monodent et les patins de 610 mm (24 in) pour service extrême.



Lames

	Semi-Universelle (SU) avec protection anti-roche/plaque d'usure			
	Semi-Universelle (SU)		Semi-Universelle (SU) avec protection anti-roche/plaque d'usure	
Capacité	8,7 m ³	11,4 yd ³	8,7 m ³	11,4 yd ³
Largeur (inclut le vérin d'inclinaison de la lame)	3 812 mm	12,5 ft	3 812 mm	12,5 ft
8 Largeur à l'extrémité des embouts	3 940 mm	12,9 ft	3 940 mm	12,9 ft
9 Hauteur	1 690 mm	5,5 ft	1 960 mm	6,4 ft
10 Profondeur d'excavation	582 mm	22,9 in	582 mm	22,9 in
11 Hauteur de levage	1 231 mm	48 in	1 231 mm	48 in
12 Inclinaison maximale	951 mm	36 in	951 mm	36 in
Poids de la lame (sans commandes hydrauliques)	4 254 kg	9 378 lb	4 754 kg	10 480 lb

Spécifications du D8 GC Désert/Forte Abrasion

Fonctionnalités du D8 GC Désert/Forte Abrasion

Équipez votre bulldozer dès l'usine pour affronter les températures élevées et les conditions abrasives des travaux dans les régions désertiques.



- 1) Protection inférieure étanche et joints supplémentaires pour empêcher les fines particules abrasives d'entrer dans les composants
- 2) Système de refroidissement pour débris élevés avec accès facile pour le nettoyage
- 3) Le ventilateur et le radiateur sont spécialement enduits pour résister à l'abrasion
- 4) Grille de protection du noyau
- 5) Les plaques d'usure en option peuvent être remplacées pour prolonger la durée de vie de la lame lors de travaux dans des conditions abrasives
- 6) Fluides pour hautes températures ambiantes

Patins de chenille

	560 mm (22 in)	610 mm (24 in)	660 mm (26 in)	711 mm (28 in)
Chenille HD à rétention positive de l'axe (PPR)				
Usage modéré		✓	✓	✓
Usage extrême	✓	✓	✓	✓
Service super extrême		✓		
Chenille pour usage normal				
Usage extrême	✓	✓		✓
Usage modéré		✓		

Rippers

Les cylindres hydrauliques de réglage de la pointe font varier l'angle de la tige pour faciliter la pénétration et aider à soulever et à briser la roche.

	Mono-dent		Multi-dent	
Largeur hors tout de la traverse	—	—	2 464 mm	8 ft 1 in
Force de pénétration maximale ⁽¹⁾ (dent verticale)	124,9 kN	28 060 lb	118,5 kN	26 628 lb
Pénétration maximale (pointe standard)	1 158 mm	3 ft 10 in	786 mm	2 ft 7 in
Force d'extraction	281,4 kN	63 237 lb	303 kN	68 128 lb
Dégagement maximal relevé ⁽²⁾	670 mm	26 in	624 mm	24,5 in
Nombre de poches	1		3	
Nombre de trous de fixation (réglage vertical)	3		—	
Ajustement du degré d'inclinaison				
Avant	15°		15°	
Arrière	10°		10°	
Poids ⁽³⁾	4 140 kg ⁽⁴⁾	9 119 lb ⁽⁴⁾	4 100 kg	9 031 lb

⁽¹⁾Forces du ripper multi-dents mesurées avec la dent centrale installée.

⁽²⁾Sous la pointe, la dent est fixée dans le trou inférieur.

⁽³⁾Inclut les commandes hydrauliques.

⁽⁴⁾Le ripper mono-dent est équipé d'un bloc-poussoir en option qui ajoute 1 095 kg (2 414 lb) au poids du ripper.

Équipement standard et en option pour le D8 GC Désert/Forte Abrasion

Équipement standard et en option

Les équipements standards et en option peuvent varier. Pour de plus amples informations, veuillez consulter votre concessionnaire Cat.

	Standard	En option		Standard	En option
GROUPE MOTOPROPULSEUR			POSTE DE CONDUITE		
Moteur diesel Cat® 3406C DITA	✓		Cabine hermétique avec ROPS/FOPS intégrés	✓	
Transmission automatique 'Powershift' à 3 rapports avant/3 rapports arrière	✓		Siège à suspension à contour réglable	✓	
4 réducteurs planétaires à double réduction	✓		Siège avec revêtement en tissu	✓	
Coupleur différentiel	✓		Accoudoir réglable	✓	
Turbocompresseur	✓		Ceinture de sécurité rétractable, large de 76 mm (3 in)	✓	
Radiateur à circuit de refroidissement modulaire avancé (AMOCs) – résistant aux températures ambiantes élevées, à l'abrasion	+		Pédale de décélération	✓	
Portes grillagées à événements	✓		Barre de direction différentielle avec commande de double-torsion	✓	
Préfiltre de turbine	+		Commandes hydrauliques activées par le conducteur avec interrupteur de désactivation électronique	✓	
Enceintes et capots du moteur	✓		Centrale de surveillance électronique (EMS) pour la température hydraulique, la température du groupe motopropulseur, le liquide de refroidissement du moteur, la température, le niveau de carburant, le régime moteur, le compte-tours, le compteur d'heures de service, les témoins d'avertissement du système	✓	
Enceintes et capots du moteur avec étanchéité supplémentaire, grille de sablage	+		Repose-pieds intégrés au tableau de bord	✓	
Vitesse du ventilateur – diminuée	+		Rétroviseur	✓	
Ventilateur de refroidissement – enduit	+		Climatisation intégrée sous le capot	✓	
Système de carburation	✓		Auvent avec ROPS/FOPS intégrés		✓
Conduites de carburant conformes à la norme B100 (requis en Indonésie)		✓	Siège en vinyle		✓
Pompe d'amorçage de carburant	✓		Sans climatisation		✓
Silencieux avec cheminée oblique	✓		CIRCUIT ÉLECTRIQUE		
Frein de stationnement	✓		Alarme de secours	✓	
Préfiltre	✓		Alternateur	✓	
Séparateur d'eau	✓		Deux batteries, 12 V chacune, système 24 V	✓	
Préfiltre de turbine avec grille-écran		✓	Convertisseur 12 V, 10 ampères avec prise dans la cabine	✓	
			Projecteurs – 4	✓	
			Klaxon avant	✓	
			Démarrage électrique 24 V	✓	
			Quatre batteries – 12 V chacune, système 24 V		✓
			Projecteurs – 6		✓
			Projecteurs – 10		✓

+ Inclus dans l'ensemble Désert/Forte Abrasion

(continué en page suivante)

Équipement standard et en option pour le D8 GC Désert/Forte Abrasion

Équipement standard et en option (suite)

Les équipements standards et en option peuvent varier. Pour de plus amples informations, veuillez consulter votre concessionnaire Cat.

	Standard	En option		Standard	En option
TRAIN DE ROULEMENT			PRODUITS TECHNOLOGIQUES		
Train de roulement suspendu – Rétention positive de l'axe (PPR) à usage intensif	✓		Product Link™, Cellulaire basique PL243	✓	
Galets porteurs	✓		Pré-équipement pour Product Link	✓	
Chenille étanche et lubrifiée – 44 sections de rétention positive de l'axe (PPR)	✓		Product Link, Cellulaire PL641		✓
Patins de chenille PPR pour service modéré de 610 mm (24 in)	✓		Product Link, Satellite PL631		✓
Balancier de suspension	✓		Sans Product Link		✓
Guides-protecteurs d'extrémité des chenilles	✓		CIRCUITS HYDRAULIQUES		
Pignons fous lubrifiés à vie	✓		Circuit hydraulique de lame à détection de charge (levage/inclinaison)	✓	
Tendeurs de chenille hydrauliques	✓		Circuit hydraulique du ripper (levage/angle d'attaque)	✓	
Galets de chenille lubrifiés à vie	✓		Pompes hydrauliques de direction et d'outil indépendantes	✓	
Segments de couronne de barbotin remplaçables	✓		BULLDOZER		
Maillons de fermeture en deux parties	✓		Installation du vérin de soulèvement	✓	
Train de roulement suspendu – Usage général		✓	Circuits hydrauliques à simple inclinaison	✓	
Pas de galets porteurs		✓	Bras de poussée à simple inclinaison	✓	
Patins de chenille PPR pour service extrême de 560 mm (22 in)		✓	Lame semi-universelle (SU)	✓	
Patins de chenille PPR pour service extrême de 610 mm (24 in)		✓	Lame semi-Universelle (SU) avec protection anti-roche et plaque d'usure		✓
Patins de chenille PPR pour service super extrême de 610 mm (24 in)		✓	SERVICE ET ENTRETIEN		
Patins de chenille PPR pour service modéré de 660 mm (26 in)		✓	Dispositif d'attelage avant	✓	
Patins de chenille PPR pour service extrême de 660 mm (26 in)		✓	Refroidisseur d'huile hydraulique	✓	
Patins de chenille PPR pour service modéré de 711 mm (28 in)		✓	Guide d'utilisation et d'entretien	✓	
Patins de chenille PPR pour service extrême de 711 mm (28 in)		✓	Livre des pièces détachées – CD ROM	✓	
Patins de chenille GD pour service extrême de 560 mm (22 in)		✓	Ports d'échantillonnage pour l'huile moteur, le liquide de refroidissement, l'huile du groupe motopropulseur et l'huile hydraulique	✓	
Patins de chenille GD pour service extrême de 610 mm (24 in)		✓	Protection contre le vandalisme pour les verrous-bouchons des compartiments à fluides, des enceintes du moteur et du coffre à batteries	✓	
Patins de chenille GD pour service extrême de 711 mm (28 in)		✓	Lubrifiant – températures ambiantes élevées	+	
			Liquide de refroidissement longue durée	✓	
			Lubrifiant – 'Arctic' (températures froides)		✓
			Aide au démarrage à l'éther		✓
			Réchauffeur du moteur 240 V		✓
			Pas d'aide au démarrage à l'éther		✓
			Dispositif de vidange d'huile rapide		✓

+ Inclus dans l'ensemble Désert/Forte Abrasion

(continué en page suivante)

Équipement standard et en option pour le D8 GC Désert/Forte Abrasion

Équipement standard et en option (suite)

Les équipements standards et en option peuvent varier. Pour de plus amples informations, veuillez consulter votre concessionnaire Cat.

	Standard	En option		Standard	En option
ACCESSOIRES ARRIÈRE			PROTECTIONS		
Ripper mono-dent		✓	Protections inférieures	✓	
Ripper mono-dent – maillon fixe		✓	Blindages inférieurs – usage intensif pour le désert	+	
Ripper mono-dent avec extracteur de broche		✓	Écran arrière de la cabine		✓
Dent du ripper mono-dent		✓	Protection du réservoir de carburant		✓
Dent du ripper mono-dent – déchirement profond		✓			
Ripper multi-dents		✓			
Dent du ripper multi-dents		✓			
Contrepoids arrière		✓			
Contrepoids additionnel		✓			
Pas d'accessoire arrière		✓			

+ inclus dans l'ensemble Désert/Forte Abrasion

Pour tout renseignement complémentaire sur les produits Cat, les services proposés par nos concessionnaires et nos solutions par secteur d'activité, rendez-vous sur notre site Web www.cat.com

© 2021 Caterpillar
Tous droits réservés

Documents et spécifications susceptibles de modifications sans préavis. Les machines représentées sur les photos peuvent comporter des équipements supplémentaires. Adressez-vous à votre concessionnaire Cat pour découvrir les options disponibles.

CAT, CATERPILLAR, LET'S DO THE WORK, leurs logos respectifs, la couleur « Caterpillar Corporate Yellow » et les habillages commerciaux « Power Edge » et Cat « Modern Hex », ainsi que l'identité visuelle de l'entreprise et des produits qui figurent dans le présent document, sont des marques déposées de Caterpillar qui ne peuvent pas être utilisées sans autorisation.

AFXQ3337-01 (09-2021)
Remplace AFXQ3337
Numéro de version : 18A
(Afr-M.-O., CEI, Inde, Indonésie,
Asie du Sud-Est, Am. du Sud sauf Brésil)

