



# D8 GC

## Traktor Tipe Track

# Spesifikasi Teknis

Konfigurasi dan fitur dapat bervariasi berdasarkan wilayah. Hubungi dealer Cat® Anda untuk ketersediaan di wilayah Anda.

## Daftar Isi

### Traktor Tipe Track D8 GC

<b>Spesifikasi</b> .....	<b>2</b>
Mesin .....	2
Kapasitas Pengisian Ulang Bahan Bakar Untuk Perbaikan .....	2
Kontrol Hidraulis .....	2
Transmisi .....	2
Standar .....	3

D8 GC .....	4
Bilah .....	4
Fitur D8 GC .....	5
Shoe Track .....	6
Ripper .....	6

<b>Peralatan Standar dan Opsional</b> .....	<b>7</b>
---	----------

### Konfigurasi Khusus D8 GC Gurun/Abrasi Tinggi

<b>Fitur dan Manfaat Utama</b> .....	<b>10</b>
<b>Spesifikasi</b> .....	<b>11</b>
Mesin .....	11
Kapasitas Pengisian Ulang Bahan Bakar Untuk Perbaikan .....	11
Kontrol Hidraulis .....	11
Transmisi .....	11
Standar .....	12

D8 GC Gurun/Abrasi Tinggi .....	13
Bilah .....	13
Fitur D8 GC Gurun/Abrasi Tinggi .....	14
Shoe Track .....	15
Ripper .....	15

<b>Peralatan Standar dan Opsional</b> .....	<b>16</b>
---	-----------

# Spesifikasi Traktor Tipe Track D8 GC

## Mesin

Model Mesin	Cat® 3406C DITA	
Emisi	Tidak Tertsifikasi	
Nomor Perakitan	18A	
Daya Mesin (maksimum)		
SAE J1995	252 kW	338 hp
ISO 14396	247 kW	331 hp
ISO 14396 (DIN)	335 mhp	
Daya Bersih (2.100 rpm)		
ISO 9249/SAE J1349	226 kW	303 hp
ISO 9249 (DIN)	307 mhp	
80/1269/EEC	226 kW	303 hp
Daya Bersih (maksimum)		
ISO 9249/SAE J1349	239 kW	320 hp
ISO 9249/SAE J1349 (DIN)	325 mhp	
80/1269/EEC	239 kW	320 hp
Diameter Silinder	137 mm	5,4 in
Langkah	165 mm	6,5 in
Volume	14,6 L	893 in <sup>3</sup>
Kemampuan Biodiesel	Hingga B100 <sup>1</sup>	

- Daya bersih yang diiklankan adalah daya yang tersedia pada flywheel ketika mesin dilengkapi dengan kipas pada kecepatan penuh, pembersih udara, knalpot dan alternator.

- Daya yang diiklankan diuji berdasarkan standar yang berlaku pada saat produksi.

- Tidak diperlukan penurunan daya hingga ketinggian 3.800 m (12.500 ft).

<sup>1</sup> Mesin Cat kompatibel dengan bahan bakar terbarukan, alternatif, dan nabati berikut\* ini dengan dampak emisi gas rumah kaca yang lebih rendah:

- ✓ Biodiesel hingga B20 (FAME)\*\*

- ✓ Bahan bakar terbarukan HVO dan GTL hingga 100 %

\*Lihat panduan untuk aplikasi yang berhasil. Hubungi dealer Cat Anda atau "Rekomendasi Cairan Alat Berat Caterpillar" (SEBU6250) untuk rinciannya.

\*\*Kemampuan hingga B100 bila dilengkapi dengan saluran bahan bakar opsional yang sesuai dengan B100. Silakan baca Manual Operasi dan Pemeliharaan (OMM) untuk informasi lebih lanjut.

## Kapasitas Pengisian Ulang Bahan Bakar Untuk Perbaikan

Tangki Bahan Bakar	625 L	165 gal
Sistem Pendinginan	92 L	24,3 gal
Bak Mesin	32,5 L	8,6 gal
Power Train	144 L	38 gal
Final Drive (masing-masing)	13,5 L	3,6 gal
Pivot Shaft	40 L	2,6 gal
Tangki Hidraulis	72 L	19 gal

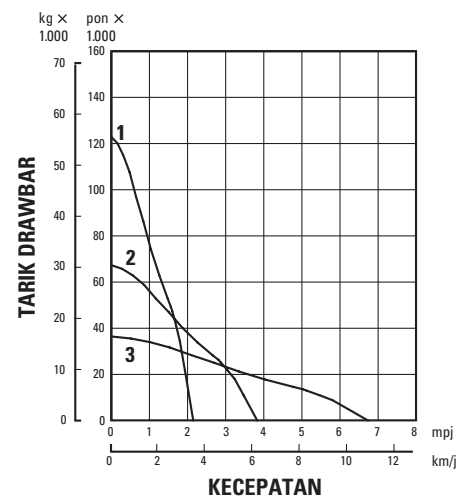
## Kontrol Hidraulis

Tipe Pompa – Implemen	Piston Volume Variabel	
Kapasitas Pompa	7.000 kPa	1.015 psi
RPM pada Kecepatan Mesin Terukur	2.100 rpm	
Keluaran Pompa	239 L/mnt	63,1 gal/mnt
Aliran Silinder Pengangkatan	325 L/mnt	85,9 gal/mnt
Aliran Silinder Pemiringan	170 L/mnt	44,9 gal/mnt
Aliran Silinder Ripper	190 L/mnt	50,2 gal/mnt
Katup Pelepas Utama		
Pengaturan Tekanan	24.100 kPa	3.500 psi
Tekanan Pengoperasian Maksimum		
Bulldoser, Pengangkatan	24.100 kPa	3.500 psi
Bulldoser, Pemiringan	24.100 kPa	3.500 psi
Ripper, Pengangkatan	24.100 kPa	3.500 psi
Ripper, Pemiringan	24.100 kPa	3.500 psi
Kemudi	38.000 kPa	5.511 psi

## Transmisi

1,0 Maju	3,5 km/j	2,2 mpj
2,0 Maju	6,2 km/j	3,9 mpj
3,0 Maju	10,8 km/j	6,7 mpj
1,0 Mundur	4,7 km/j	2,9 mpj
2,0 Mundur	8,1 km/j	5,0 mpj
3,0 Mundur	13,9 km/j	8,6 mpj

## D8 GC



### KUNCI

- 1 – Gigi Pertama
- 2 – Gigi Kedua
- 3 – Gigi Ketiga

**CATATAN:** Tarikan yang dapat digunakan akan tergantung pada berat dan traksi Traktor yang dilengkapi.

## Standar

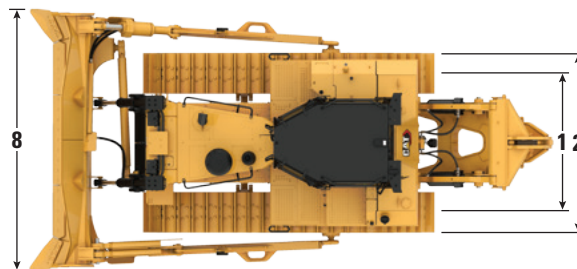
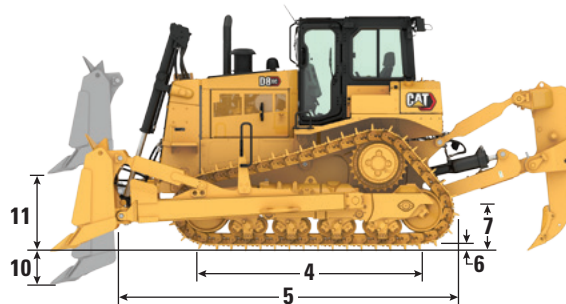
ROPS/FOPS	Struktur Pencegah Bahaya Terguling (ROPS) terintegrasi yang ditawarkan Caterpillar untuk alat berat ini memenuhi kriteria ROPS ISO 3471:2008 Struktur Pelindung Benda Jatuh (FOPS) memenuhi ISO 3449:2005 Level II
Rem	Rem memenuhi standar ISO 10265:2008
Informasi Tingkat Suara; termasuk Alat Berat di Negara-negara Uni Ekonomi Eurasia	Tingkat tekanan suara operator dinamis yang dinyatakan adalah 80 dB(A) jika "ISO 6396:2008" digunakan untuk mengukur nilai untuk kabin tertutup. Kabin dipasang dengan benar dan dipelihara. Pengukuran dilakukan dengan pintu kabin dan jendela kabin ditutup. Pelindung pendengaran mungkin diperlukan ketika alat berat dioperasikan dengan stasiun operator yang terbuka dalam waktu lama, dalam lingkungan yang bising, atau dengan kabin yang tidak dipelihara dengan baik. Tingkat daya suara eksterior yang dinyatakan adalah 116 dB(A) bila nilainya diukur menurut prosedur pengujian dinamis dan kondisi yang ditentukan dalam "ISO 6395:2008". Tingkat suara yang dinyatakan yang tercantum di atas mencakup ketidakpastian pengukuran dan ketidakpastian karena variasi produksi.

# Spesifikasi Traktor Tipe Track D8 GC

## D8 GC

Bobot Operasional	37.557 kg	82.800 pon
Bobot Pengiriman	32.803 kg	72.318 pon
Tekanan Tanah (ISO 16754)	85,3 kPa	12,4 psi
Tipe Shoe Track	Servis Ekstrem	
Lebar Shoe Track Standar	610 mm	24 in
Shoe/Sisi	44	
Roller Track per Sisi	8	
Bidang Kontak Permukaan Tanah (ISO 16754)	3,91 m <sup>2</sup>	6.060 in <sup>2</sup>
<b>1</b> Ukuran Track	2.083 mm	82 in
<b>2</b> Lebar Traktor (tanpa trunnion)	2.693 mm	106 in
<b>3</b> Tinggi Alat Berat dari Ujung Grouser ke Cerobong Pembuangan	3.543 mm	139,4 in
Puncak Kabin	3.498 mm	137,7 in
Lampu yang Dipasang di puncak Silinder	3.527 mm	138,8 in
<b>4</b> Panjang Track di atas Tanah	3.206 mm	126,2 in
<b>5</b> Panjang Traktor Dasar (trunnion tag link ke ujung grouser belakang)	4.625 mm	182 in
Dengan attachment berikut ini menambah:		
Ripper Satu Tangkai (dengan ujung di garis tanah)	1.519 mm	59,8 in
Ripper Multitangkai (dengan ujung di garis tanah)	1.613 mm	63,5 in
Drawbar	406 mm	16,0 in
Bilah SU	1.844 mm	72,6 in
Kemiringan	216 mm	8,5 in
<b>6</b> Tinggi Grouser	84 mm	3,3 in
<b>7</b> Jarak Bebas dari Permukaan Tanah	622 mm	24,4 in

- Bobot Operasional – Termasuk kontrol hidraulis, silinder kemiringan, cairan pendingin, pelumas, bahan bakar 100 %, kabin ROPS/FOPS, Bilah SU, Ripper Satu Tangkai, Shoe Servis Ekstrem 610 mm (24 in), dan operator.
- Bobot Pengiriman – Termasuk cairan pendingin, pelumas, bahan bakar 20 %, kabin ROPS, FOPS, Ripper Satu Tangkai, dan sepatu Servis Ekstrem 610 mm (24 in).



## Bilah

	Semi-Universal (SU)		Semi-Universal (SU) dengan Pelindung Batu/Pelat Aus	
Kapasitas	8,7 m <sup>3</sup>	11,4 yd <sup>3</sup>	8,7 m <sup>3</sup>	11,4 yd <sup>3</sup>
Lebar (termasuk silinder kemiringan bilah)	3.812 mm	12,5 ft	3.812 mm	12,5 ft
<b>8</b> Lebar di atas Mata Ujung	3.940 mm	12,9 ft	3.940 mm	12,9 ft
<b>9</b> Tinggi	1.690 mm	5,5 ft	1.960 mm	6,4 ft
<b>10</b> Kedalaman Gali	582 mm	22,9 in	582 mm	22,9 in
<b>11</b> Tinggi Pengangkatan	1.231 mm	48 in	1.231 mm	48 in
<b>12</b> Kemiringan Maksimum	951 mm	36 in	951 mm	36 in
Berat Bilah (tanpa kontrol hidraulis)	4.254 kg	9.378 pon	4.754 kg	10.480 pon

## Fitur D8 GC

Lengkapi bulldozer Anda dengan fitur-fitur untuk memenuhi kebutuhan bisnis Anda.



- 1) Bilah Semi-Universal (SU) atau bilah SU dengan pelindung batu dan pelat aus
- 2) Paket 2 atau 4 aki
- 3) Kabin atau Kanopi dengan ROPS/FOPS
- 4) Lampu LED: Paket 4, 6, atau 10 lampu
- 5) Ripper: Ripper satu tangkai, satu tangkai dengan tautan tetap, satu tangkai dengan penarik pin, atau multitangkai
- 6) Undercarriage yang ditanggungkan: Tugas Berat atau Tugas Umum

Opsi pabrik tersedia untuk membantu Anda menangani cuaca dingin yang ekstrem.

- 1) Final drive cuaca dingin
- 2) Aki cuaca dingin memberikan daya engkol tambahan
- 3) Pelumas cuaca dingin
- 4) Undercarriage yang ditanggungkan – Tugas Berat cuaca dingin
- 5) Roller carrier cuaca dingin



# Spesifikasi Traktor Tipe Track D8 GC

## Shoe Track

	560 mm (22 in)	610 mm (24 in)	660 mm (26 in)	711 mm (28 in)
<b>Track Retensi Pin Positif (PPR) Tugas Berat</b>				
Servis Sedang		✓	✓	✓
Servis Ekstrem	✓	✓	✓	✓
Servis Super Ekstrem		✓		
<b>Track Tugas Umum</b>				
Servis Ekstrem	✓	✓		✓
Servis Sedang		✓		

## Ripper

Silinder penyetelan ujung hidraulis memvariasikan sudut tangkai untuk membantu penetrasi dan membantu mengangkat dan menghancurkan batu.

	Satu Tangkai		Multitangkai	
Lebar Balok Keseluruhan	—	—	2.464 mm	8 ft 1 in
Daya Penetrasi Maksimum <sup>(1)</sup> (tangkai vertikal)	124,9 kN	28.060 pon	118,5 kN	26.628 pon
Penetrasi Maksimum (ujung standar)	1.158 mm	3 ft 10 in	786 mm	2 ft 7 in
Daya Cungkil	281,4 kN	63.237 pon	303 kN	68.128 pon
Jarak Bebas Maksimum Naik <sup>(2)</sup>	670 mm	26 in	624 mm	24,5 in
Jumlah Kantong		1		3
Jumlah Lubang Tangkai (penyetelan vertikal)		3		—
Penyetelan Kemiringan				
Maju		15°		15°
Mundur		10°		10°
Bobot <sup>(3)</sup>	4.140 kg <sup>(4)</sup>	9.119 pon <sup>(4)</sup>	4.100 kg	9.031 pon

<sup>(1)</sup>Daya Ripper Multitangkai diukur dengan Gigi Tengah terpasang.

<sup>(2)</sup>Di bawah ujung, tangkai disematkan di lubang bawah.

<sup>(3)</sup>Termasuk kontrol hidraulis.

<sup>(4)</sup>Susunan ripper satu tangkai memiliki blok tekan opsional yang menambah 1.095 kg (2.414 pon) pada bobot ripper.

## Peralatan Standar dan Opsional

Peralatan standar dan opsional dapat berbeda. Tanyakan pada dealer Cat Anda untuk perinciannya.

	Standar	Opsional		Standar	Opsional
<b>SUSUNAN BULDOSER</b>			<b>RUANG OPERATOR</b>		
Susunan Standar D8 GC	✓		Kabin tertutup dengan ROPS/FOPS terintegrasi	✓	
Susunan Gurun		✓	Kursi bersuspensi kontur yang dapat disetel	✓	
<b>POWER TRAIN</b>			Kursi kain	✓	
Mesin diesel Cat® 3406 DITA	✓		Sandaran lengan yang dapat disetel	✓	
Transmisi powershift kecepatan 3 maju/3 mundur	✓		Sabuk pengaman yang dapat digulung, lebar 76 mm (3 in)	✓	
Final drive reduksi ganda 4 planet	✓		Pedal perlambatan	✓	
Pembagi torsi	✓		Batang kemudi kemudi diferensial dengan kontrol puntiran ganda	✓	
Turbocharger	✓		Kontrol hidrolik yang dioperasikan pilot dengan sakelar penonaktifan elektronik	✓	
Radiator Advanced Modular Cooling System (AMOCS)	✓		Sistem pemantauan elektronik (EMS) untuk suhu hidrolik, suhu power train, cairan pendingin mesin, suhu, ketinggian bahan bakar, kecepatan mesin, takometer, pengukur jam servis, lampu peringatan sistem	✓	
Pintu berkisi	✓		Bantalan kaki dasbor	✓	
Precleaner	✓		Cermin tampilan belakang	✓	
Sangkar dan kap mesin	✓		Penyejuk udara bawah kap	✓	
Kecepatan kipas – dasar	✓		Kanopi dengan ROPS/FOPS terintegrasi		✓
Kipas pendinginan	✓		Jok vinil		✓
Sistem bahan bakar	✓		Tanpa penyejuk udara		✓
Saluran bahan bakar yang sesuai dengan B100 (diwajibkan untuk Indonesia)		✓	<b>KELISTRIKAN</b>		
Pompa penyiapan bahan bakar	✓		Alarm cadangan	✓	
Knalpot dengan cerobong berpenutup	✓		Alternator	✓	
Rem parkir	✓		2 Aki, masing-masing 12V, sistem 24V	✓	
Prescreener	✓		Konverter 12V, 10 amp dengan stopkontak di kabin	✓	
Pemisah air	✓		Lampu – 4	✓	
Final drive cuaca dingin		✓	Klakson peringatan maju	✓	
Radiator Advanced Modular Cooling System (AMOCS) – ambien tinggi, tahan abrasi		✓	Starter elektrik 24V	✓	
Precleaner turbin		✓	4 Aki – masing-masing 12V, sistem 24V		✓
Precleaner turbin dengan saringan		✓	4 Aki – cuaca dingin, 24V		✓
Sangkar dan kap mesin dengan penyegelan dan kisi semburan pasir tambahan		✓	Lampu – 6		✓
Kecepatan kipas – menurun		✓	Lampu – 10		✓
Kipas pendinginan – dapat dibalik		✓			
Kipas pendinginan – dengan pelapisan		✓			

(berlanjut di halaman berikutnya)

# Peralatan Standar dan Opsional D8 GC

## Peralatan Standar dan Opsional (lanjutan)

Peralatan standar dan opsional dapat berbeda. Tanyakan pada dealer Cat Anda untuk perinciannya.

	Standar	Opsional		Standar	Opsional
<b>UNDERCARRIAGE</b>			<b>PRODUK TEKNOLOGI</b>		
Undercarriage yang ditanggguhkan – Retensi Pin Positif Tugas Berat (PPR)	✓		Product Link™, PL243 Seluler Dasar	✓	
Roller carrier	✓		Sesuai untuk Product Link	✓	
Track yang disegel dan dilumasi – Retensi Pin Positif (PPR) 44 bagian	✓		Product Link, PL641 Seluler		✓
Shoe Track PPR Servis Sedang 610 mm (24 in)	✓		Product Link, PL631 Satelit		✓
Batang perata	✓		Tanpa Product Link		✓
Pelindung pemandu track ujung	✓		<b>HIDRAULIS</b>		
Idler berpelumas seumur hidup	✓		Hidroliks sensor beban bulldoser (angkat/miring)	✓	
Penyetel track hidroliks	✓		Hidroliks ripper (angkat/kemiringan)	✓	
Roller track berpelumas seumur hidup	✓		Kemudi independen dan pompa hidroliks implemen	✓	
Segmen jeruji pelek yang dapat diganti	✓		<b>BULDOSER</b>		
Tautan utama dua bagian	✓		Penumpu silinder pengangkatan	✓	
Undercarriage yang ditanggguhkan – Tugas Umum		✓	Hidroliks satu kemiringan	✓	
Undercarriage yang ditanggguhkan – Tugas Berat Cuaca Dingin		✓	Lengan dorong satu kemiringan	✓	
Roller carrier – Cuaca dingin		✓	Bilah Semi-Universal (SU)	✓	
Tanpa roller carrier		✓	Bilah Semi-Universal (SU) dengan pelindung batu dan pelat aus		✓
Shoe Track PPR Servis Ekstrem 560 mm (22 in)		✓	<b>SERVIS DAN PEMELIHARAAN</b>		
Shoe Track PPR Servis Ekstrem 610 mm (24 in)		✓	Perangkat penarik depan	✓	
Shoe Track PPR Servis Super Ekstrem 610 mm (24 in)		✓	Pendingin oli hidroliks	✓	
Shoe Track PPR Servis Sedang 660 mm (26 in)		✓	Manual operasi dan pemeliharaan	✓	
Shoe Track PPR Servis Ekstrem 660 mm (26 in)		✓	Buku suku cadang – CD ROM	✓	
Shoe Track PPR Servis Sedang 711 mm (28 in)		✓	Porta pengambilan sampel untuk oli mesin, cairan pendingin, oli power train, oli hidroliks	✓	
Shoe Track PPR Servis Ekstrem 711 mm (28 in)		✓	Ketentuan perlindungan vandalisme untuk penutup-pengunci untuk kompartemen cairan, sangkar mesin dan kotak aki	✓	
Shoe Track Tugas Umum Servis Ekstrem 560 mm (22 in)		✓	Pelumas	✓	
Shoe Track Tugas Umum Servis Ekstrem 610 mm (24 in)		✓	Cairan pendingin dengan umur lebih panjang	✓	
Shoe Track Tugas Umum Servis Sedang 610 mm (24 in)		✓	Pelumas – ambien tinggi		✓
Shoe Track Tugas Umum Servis Ekstrem 711 mm (28 in)		✓	Pelumas – cuaca dingin		✓
			Alat bantu penyalaan dengan eter		✓
			Pemanas mesin 240V		✓
			Tanpa alat bantu penyalaan dengan eter		✓
			Sistem penggantian oli berkecepatan tinggi		✓

(berlanjut di halaman berikutnya)



## Peralatan Standar dan Opsional (lanjutan)

Peralatan standar dan opsional dapat berbeda. Tanyakan pada dealer Cat Anda untuk perinciannya.

	Standar	Opsional		Standar	Opsional
<b>ATTACHMENT BELAKANG</b>			<b>PELINDUNG</b>		
Ripper satu tangkai		✓	Pelindung bawah	✓	
Ripper satu tangkai – tautan tetap		✓	Tabir kabin belakang		✓
Ripper satu tangkai dengan penarik pin		✓	Pelindung bawah – gurun tugas berat		✓
Gigi ripper satu tangkai		✓	Pelindung tangki bahan bakar		✓
Gigi ripper satu tangkai – pencabikan dalam		✓			
Ripper multitangkai		✓			
Gigi ripper multitangkai		✓			
Beban penyeimbang belakang		✓			
Beban penyeimbang tambahan		✓			
Tanpa attachment belakang		✓			



# D8 GC

## Gurun/Abrasi Tinggi

***Lengkapi bulldoser Anda dengan fitur pabrik yang dirancang untuk meningkatkan kinerja alat berat dalam kondisi permukaan tanah yang sangat berpasir atau abrasif.***

### **Paket Gurun/Abrasi Tinggi**

- Sistem pendinginan dirancang untuk kondisi yang penuh serpihan, dengan akses mudah untuk pembersihan.
- Kipas dan radiator dengan lapisan khusus membantu menahan abrasi.
- Kisi perlindungan inti.
- Paket cairan ambien tinggi.
- Pelindung bawah yang disegel dan segel tambahan untuk membantu menjaga komponen dari masuknya partikel abrasif halus.
- Pelat aus opsional dapat diganti untuk memberi Anda masa pakai bilah yang lebih lama saat bekerja dalam kondisi abrasif.

### **Tahan Lama**

- Dilengkapi dengan mesin Cat® 3406C dan transmisi mekanis yang terkenal untuk tenaga dan kemudahan pemeliharaan.
- Komponen power train yang dirancang Caterpillar bekerja sebagai sebuah sistem untuk keandalan dan kinerja.
- Transmisi power shift planet mekanis 3 kecepatan Cat yang tahan lama dan terbukti.
- Struktur berat menghasilkan alat berat yang kuat yang dapat menahan beban kejut dan gaya puntir berdampak tinggi.
- Undercarriage dengan sprocket yang ditinggikan dari Caterpillar melindungi power train dari beban kejut.
- Undercarriage yang ditangguhkan memberikan pengendalian yang mulus dan traksi yang lebih baik di medan yang tidak rata.

### **Memaksimalkan Waktu Aktif**

- Pemeliharaan mudah dengan suku cadang yang tersedia secara luas.
- Sistem mekanis sederhana mudah didiagnosis, dirawat, dan dipelihara, bahkan di lokasi terpencil.
- Komponen utama bersifat modular untuk memudahkan akses pemeliharaan dan perbaikan.
- Pintu masuk yang lebar dan titik servis yang digabung menghemat waktu pemeliharaan rutin.
- Inti tiap radiator dapat dengan cepat diganti untuk kemudahan perbaikan.
- Filter oli hidrolik dan power train eksklusif Cat menawarkan interval servis yang diperpanjang untuk menghemat waktu dan uang Anda.
- Telematika\* Product Link™ membantu menyederhanakan pemeliharaan dengan melacak lokasi alat berat dan jam kerja.

\*Tidak tersedia di semua area. Hubungi dealer Cat Anda.

## Mesin

Model Mesin	Cat® 3406C DITA	
Emisi	Tidak Tersertifikasi	
Nomor Perakitan	18A	
Daya Mesin (maksimum)		
SAE J1995	252 kW	338 hp
ISO 14396	247 kW	331 hp
ISO 14396 (DIN)	335 mhp	
Daya Bersih (2.100 rpm)		
ISO 9249/SAE J1349	226 kW	303 hp
ISO 9249 (DIN)	307 mhp	
80/1269/EEC	226 kW	303 hp
Daya Bersih (maksimum)		
ISO 9249/SAE J1349	239 kW	320 hp
ISO 9249/SAE J1349 (DIN)	325 mhp	
80/1269/EEC	239 kW	320 hp
Diameter Silinder	137 mm	5,4 in
Langkah	165 mm	6,5 in
Volume	14,6 L	893 in <sup>3</sup>
Kemampuan Biodiesel	Hingga B100 <sup>1</sup>	

- Daya bersih yang diiklankan adalah daya yang tersedia pada flywheel ketika mesin dilengkapi dengan kipas pada kecepatan penuh, pembersih udara, knalpot dan alternator.

- Daya yang diiklankan diuji berdasarkan standar yang berlaku pada saat produksi.

- Tidak diperlukan penurunan daya hingga ketinggian 3.800 m (12.500 ft).

<sup>1</sup> Mesin Cat kompatibel dengan bahan bakar terbarukan, alternatif, dan nabati berikut\* ini dengan dampak emisi gas rumah kaca yang lebih rendah:

- ✓ Biodiesel hingga B20 (FAME)\*\*

- ✓ Bahan bakar terbarukan HVO dan GTL hingga 100 %

\*Lihat panduan untuk aplikasi yang berhasil. Hubungi dealer Cat Anda atau "Rekomendasi Cairan Alat Berat Caterpillar" (SEBU6250) untuk rinciannya.

\*\*Kemampuan hingga B100 bila dilengkapi dengan saluran bahan bakar opsional yang sesuai dengan B100. Silakan baca Manual Operasi dan Pemeliharaan (OMM) untuk informasi lebih lanjut.

## Kapasitas Pengisian Ulang Bahan Bakar Untuk Perbaikan

Tangki Bahan Bakar	625 L	165 gal
Sistem Pendinginan	92 L	24,3 gal
Bak Mesin	32,5 L	8,6 gal
Power Train	144 L	38 gal
Final Drive (masing-masing)	13,5 L	3,6 gal
Pivot Shaft	40 L	2,6 gal
Tangki Hidraulis	72 L	19 gal

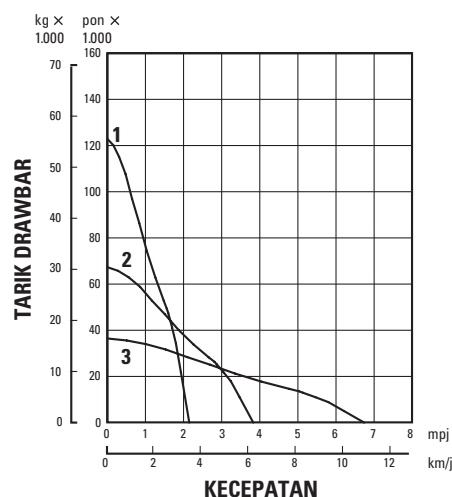
## Kontrol Hidraulis

Tipe Pompa – Implemen	Piston Volume Variabel	
Kapasitas Pompa	7.000 kPa	1.015 psi
RPM pada Kecepatan Mesin Terukur	2.100 rpm	
Keluaran Pompa	239 L/mnt	63,1 gal/mnt
Aliran Silinder Pengangkatan	325 L/mnt	85,9 gal/mnt
Aliran Silinder Pemiringan	170 L/mnt	44,9 gal/mnt
Aliran Silinder Ripper	190 L/mnt	50,2 gal/mnt
Katup Pelepas Utama		
Pengaturan Tekanan	24.100 kPa	3.500 psi
Tekanan Pengoperasian Maksimum		
Bulldoser, Pengangkatan	24.100 kPa	3.500 psi
Bulldoser, Pemiringan	24.100 kPa	3.500 psi
Ripper, Pengangkatan	24.100 kPa	3.500 psi
Ripper, Pemiringan	24.100 kPa	3.500 psi
Kemudi	38.000 kPa	5.511 psi

## Transmisi

1,0 Maju	3,5 km/j	2,2 mpj
2,0 Maju	6,2 km/j	3,9 mpj
3,0 Maju	10,8 km/j	6,7 mpj
1,0 Mundur	4,7 km/j	2,9 mpj
2,0 Mundur	8,1 km/j	5,0 mpj
3,0 Mundur	13,9 km/j	8,6 mpj

## D8 GC



### KUNCI

- 1 – Gigi Pertama
- 2 – Gigi Kedua
- 3 – Gigi Ketiga

**CATATAN:** Tarikan yang dapat digunakan akan tergantung pada berat dan traksi Traktor yang dilengkapi.

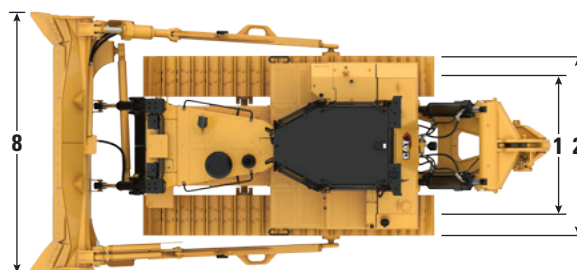
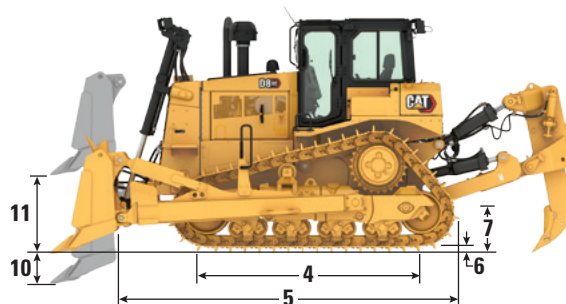
# Spesifikasi D8 GC Gurun/Abrasi Tinggi

Standar	
ROPS/FOPS	Struktur Pencegah Bahaya Terguling (ROPS) terintegrasi yang ditawarkan Caterpillar untuk alat berat ini memenuhi kriteria ROPS ISO 3471:2008 Struktur Pelindung Benda Jatuh (FOPS) memenuhi ISO 3449:2005 Level II
Rem	Rem memenuhi standar ISO 10265:2008
Informasi Tingkat Suara; termasuk Alat Berat di Negara-negara Uni Ekonomi Eurasia	Tingkat tekanan suara operator dinamis yang dinyatakan adalah 80 dB(A) jika "ISO 6396:2008" digunakan untuk mengukur nilai untuk kabin tertutup. Kabin dipasang dengan benar dan dipelihara. Pengukuran dilakukan dengan pintu kabin dan jendela kabin ditutup. Pelindung pendengaran mungkin diperlukan ketika alat berat dioperasikan dengan stasiun operator yang terbuka dalam waktu lama, dalam lingkungan yang bising, atau dengan kabin yang tidak dipelihara dengan baik. Tingkat daya suara eksterior yang dinyatakan adalah 116 dB(A) bila nilainya diukur menurut prosedur pengujian dinamis dan kondisi yang ditentukan dalam "ISO 6395:2008". Tingkat suara yang dinyatakan yang tercantum di atas mencakup ketidakpastian pengukuran dan ketidakpastian karena variasi produksi.

## D8 GC Gurun/Abrasi Tinggi

Bobot Operasional	37.876 kg	83.502 pon
Bobot Pengiriman	33.122 kg	73.021 pon
Tekanan Tanah (ISO 16754)	86,0 kPa	12,5 psi
Tipe Shoe – Tugas Berat	Servis Ekstrem	
Lebar Shoe Track Standar	610 mm	24 in
Shoe/Sisi	44	
Roller Track per Sisi	8	
Bidang Kontak Permukaan Tanah (ISO 16754)	3,91 m <sup>2</sup>	6.060 in <sup>2</sup>
<b>1</b> Ukuran Track	2.083 mm	82 in
<b>2</b> Lebar Traktor (tanpa trunnion)	2.693 mm	106 in
<b>3</b> Tinggi Alat Berat dari Ujung Grouser ke Cerobong Pembuangan	3.543 mm	139,4 in
Puncak Kabin	3.498 mm	137,7 in
Lampu yang Dipasang di puncak Silinder	3.527 mm	138,8 in
<b>4</b> Panjang Track di atas Tanah	3.206 mm	126,2 in
<b>5</b> Panjang Traktor Dasar (trunnion tag link ke ujung grouser belakang)	4.625 mm	182 in
Dengan attachment berikut ini menambah:		
Ripper Satu Tangkai (dengan ujung di garis tanah)	1.519 mm	59,8 in
Ripper Multitangkai (dengan ujung di garis tanah)	1.613 mm	63,5 in
Drawbar	406 mm	16,0 in
Bilah SU	1.844 mm	72,6 in
Kemiringan	216 mm	8,5 in
<b>6</b> Tinggi Grouser	84 mm	3,3 in
<b>7</b> Jarak Bebas dari Permukaan Tanah	622 mm	24,4 in

- Bobot Operasional – Termasuk kontrol hidrolik, silinder kemiringan, cairan pendingin, pelumas, bahan bakar 100 %, kabin ROPS/FOPS, Bilah SU, Ripper Satu Tangkai, Shoe Servis Ekstrem 610 mm (24 in), Roller Carrier, Kisi Ledakan, dan operator.
- Bobot Pengiriman – Termasuk cairan pendingin, pelumas, bahan bakar 20 %, kabin ROPS, FOPS, Ripper Satu Tangkai, dan sepatu Servis Ekstrem 610 mm (24 in).



## Bilah

	Semi-Universal (SU)		Semi-Universal (SU) dengan Pelindung Batu/Pelat Aus	
	mm	ft	mm	ft
Kapasitas	8,7 m <sup>3</sup>	11,4 yd <sup>3</sup>	8,7 m <sup>3</sup>	11,4 yd <sup>3</sup>
Lebar (termasuk silinder kemiringan bilah)	3.812 mm	12,5 ft	3.812 mm	12,5 ft
<b>8</b> Lebar di atas Mata Ujung	3.940 mm	12,9 ft	3.940 mm	12,9 ft
<b>9</b> Tinggi	1.690 mm	5,5 ft	1.960 mm	6,4 ft
<b>10</b> Kedalaman Gali	582 mm	22,9 in	582 mm	22,9 in
<b>11</b> Tinggi Pengangkatan	1.231 mm	48 in	1.231 mm	48 in
<b>12</b> Kemiringan Maksimum	951 mm	36 in	951 mm	36 in
Berat Bilah (tanpa kontrol hidrolik)	4.254 kg	9.378 pon	4.754 kg	10.480 pon

# Spesifikasi D8 GC Gurun/Abrasi Tinggi

## Fitur D8 GC Gurun/Abrasi Tinggi

Lengkapi bulldoser Anda dari pabrik untuk menghadapi suhu tinggi dan kondisi abrasif pekerjaan gurun.



- 1) Pelindung bawah yang disegel dan segel tambahan untuk membantu menjaga komponen dari masuknya partikel abrasif halus
- 2) Sistem pendingin serpihan tinggi dengan akses mudah untuk pembersihan
- 3) Kipas dan radiator dengan lapisan khusus membantu menahan abrasi
- 4) Kisi perlindungan inti
- 5) Pelat aus opsional dapat diganti untuk memberi Anda masa pakai bilah yang lebih lama saat bekerja dalam kondisi abrasif
- 6) Cairan ambien tinggi

## Shoe Track

	560 mm (22 in)	610 mm (24 in)	660 mm (26 in)	711 mm (28 in)
<b>Track Retensi Pin Positif (PPR) Tugas Berat</b>				
Servis Sedang		✓	✓	✓
Servis Ekstrem	✓	✓	✓	✓
Servis Super Ekstrem		✓		
<b>Track Tugas Umum</b>				
Servis Ekstrem	✓	✓		✓
Servis Sedang		✓		

## Ripper

Silinder penyetelan ujung hidraulik memvariasikan sudut tangkai untuk membantu penetrasi dan membantu mengangkat dan menghancurkan batu.

	Satu Tangkai		Multitangkai	
Lebar Balok Keseluruhan	—	—	2.464 mm	8 ft 1 in
Daya Penetrasi Maksimum <sup>(1)</sup> (tangkai vertikal)	124,9 kN	28.060 pon	118,5 kN	26.628 pon
Penetrasi Maksimum (ujung standar)	1.158 mm	3 ft 10 in	786 mm	2 ft 7 in
Daya Cungkil	281,4 kN	63.237 pon	303 kN	68.128 pon
Jarak Bebas Maksimum Naik <sup>(2)</sup>	670 mm	26 in	624 mm	24,5 in
Jumlah Kantong		1		3
Jumlah Lubang Tangkai (penyetelan vertikal)		3		—
<b>Penyetelan Kemiringan</b>				
Maju		15°		15°
Mundur		10°		10°
Bobot <sup>(3)</sup>	4.140 kg <sup>(4)</sup>	9.119 pon <sup>(4)</sup>	4.100 kg	9.031 pon

<sup>(1)</sup>Daya Ripper Multitangkai diukur dengan Gigi Tengah terpasang.

<sup>(2)</sup>Di bawah ujung, tangkai disematkan di lubang bawah.

<sup>(3)</sup>Termasuk kontrol hidraulik.

<sup>(4)</sup>Susunan ripper satu tangkai memiliki blok tekan opsional yang menambah 1.095 kg (2.414 pon) pada bobot ripper.

# Peralatan Standar dan Opsional D8 GC Gurun/Abrasi Tinggi

## Peralatan Standar dan Opsional

Peralatan standar dan opsional dapat berbeda. Tanyakan pada dealer Cat Anda untuk perinciannya.

	Standar	Opsional		Standar	Opsional
<b>POWER TRAIN</b>			<b>RUANG OPERATOR</b>		
Mesin diesel Cat® 3406C DITA	✓		Kabin tertutup dengan ROPS/FOPS terintegrasi	✓	
Transmisi powershift kecepatan 3 maju/3 mundur	✓		Kursi bersuspensi kontur yang dapat disetel	✓	
Final drive reduksi ganda 4 planet	✓		Kursi kain	✓	
Pembagi torsi	✓		Sandaran lengan yang dapat disetel	✓	
Turbocharger	✓		Sabuk pengaman yang dapat digulung, lebar 76 mm (3 in)	✓	
Radiator Advanced Modular Cooling System (AMOCS) – ambien tinggi, tahan abrasi	+		Pedal perlambatan	✓	
Pintu berkisi	✓		Batang kemudi kemudi diferensial dengan kontrol puntiran ganda	✓	
Precleaner turbin	+		Kontrol hidraulik yang dioperasikan pilot dengan sakelar penonaktifan elektronik	✓	
Sangkar dan kap mesin	✓		Sistem pemantauan elektronik (EMS) untuk suhu hidraulik, suhu power train, cairan pendingin mesin, suhu, ketinggian bahan bakar, kecepatan mesin, takometer, pengukur jam servis, lampu peringatan sistem	✓	
Sangkar dan kap mesin dengan penyegelan dan kisi semburan pasir tambahan	+		Bantalan kaki dasbor	✓	
Kecepatan kipas – menurun	+		Cermin tampilan belakang	✓	
Kipas pendinginan – dengan pelapisan	+		Penyejuk udara bawah kap	✓	
Sistem bahan bakar	✓		Kanopi dengan ROPS/FOPS terintegrasi		✓
Saluran bahan bakar yang sesuai dengan B100 (diwajibkan untuk Indonesia)		✓	Jok vinil		✓
Pompa penyiapan bahan bakar	✓		Tanpa penyejuk udara		✓
Knalpot dengan cerobong berpenutup	✓		<b>KELISTRIKAN</b>		
Rem parkir	✓		Alarm cadangan	✓	
Prescreener	✓		Alternator	✓	
Pemisah air	✓		2 Aki, masing-masing 12V, sistem 24V	✓	
Precleaner turbin dengan saringan		✓	Konverter 12V, 10 amp dengan stopkontak di kabin	✓	
			Lampu – 4	✓	
			Klakson peringatan maju	✓	
			Starter elektrik 24V	✓	
			4 Aki – masing-masing 12V, sistem 24V		✓
			Lampu – 6		✓
			Lampu – 10		✓

+ Termasuk dalam paket Gurun/Abrasi Tinggi

(berlanjut di halaman berikutnya)



# Peralatan Standar dan Opsional D8 GC Gurun/Abrasi Tinggi

## Peralatan Standar dan Opsional (lanjutan)

Peralatan standar dan opsional dapat berbeda. Tanyakan pada dealer Cat Anda untuk perinciannya.

	Standar	Opsional		Standar	Opsional
<b>UNDERCARRIAGE</b>			<b>PRODUK TEKNOLOGI</b>		
Undercarriage yang ditanggguhkan – Retensi Pin Positif Tugas Berat (PPR)	✓		Product Link™, PL243 Seluler Dasar	✓	
Roller carrier	✓		Sesuai untuk Product Link	✓	
Track yang disegel dan dilumasi – Retensi Pin Positif (PPR) 44 bagian	✓		Product Link, PL641 Seluler		✓
Shoe Track PPR Servis Sedang 610 mm (24 in)	✓		Product Link, PL631 Satelit		✓
Batang perata	✓		Tanpa Product Link		✓
Pelindung pemandu track ujung	✓		<b>HIDRAULIS</b>		
Idler berpelumas seumur hidup	✓		Hidroliks sensor beban bulldoser (angkat/miring)	✓	
Penyetel track hidroliks	✓		Hidroliks ripper (angkat/kemiringan)	✓	
Roller track berpelumas seumur hidup	✓		Kemudi independen dan pompa hidroliks implemen	✓	
Segmen jeruji pelek yang dapat diganti	✓		<b>BULDOSER</b>		
Tautan utama dua bagian	✓		Penumpu silinder pengangkatan	✓	
Undercarriage yang ditanggguhkan – Tugas Umum		✓	Hidroliks satu kemiringan	✓	
Tanpa roller carrier		✓	Lengan dorong satu kemiringan	✓	
Shoe Track PPR Servis Ekstrem 560 mm (22 in)		✓	Bilah Semi-Universal (SU)	✓	
Shoe Track PPR Servis Ekstrem 610 mm (24 in)		✓	Bilah Semi-Universal (SU) dengan pelindung batu dan pelat aus		✓
Shoe Track PPR Servis Super Ekstrem 610 mm (24 in)		✓	<b>SERVIS DAN PEMELIHARAAN</b>		
Shoe Track PPR Servis Sedang 660 mm (26 in)		✓	Perangkat penarik depan	✓	
Shoe Track PPR Servis Ekstrem 660 mm (26 in)		✓	Pendingin oli hidroliks	✓	
Shoe Track PPR Servis Sedang 711 mm (28 in)		✓	Manual operasi dan pemeliharaan	✓	
Shoe Track PPR Servis Ekstrem 711 mm (28 in)		✓	Buku suku cadang – CD ROM	✓	
Shoe Track Tugas Umum Servis Ekstrem 560 mm (22 in)		✓	Porta pengambilan sampel untuk oli mesin, cairan pendingin, oli power train, oli hidroliks	✓	
Shoe Track Tugas Umum Servis Ekstrem 610 mm (24 in)		✓	Ketentuan perlindungan vandalisme untuk penutup-pengunci untuk kompartemen cairan, sangkar mesin dan kotak aki	✓	
Shoe Track Tugas Umum Servis Ekstrem 711 mm (28 in)		✓	Pelumas – ambien tinggi	+	
			Cairan pendingin dengan umur lebih panjang	✓	
			Pelumas – cuaca dingin		✓
			Alat bantu penyalaaan dengan eter		✓
			Pemanas mesin 240V		✓
			Tanpa alat bantu penyalaaan dengan eter		✓
			Sistem penggantian oli berkecepatan tinggi		✓

+ Termasuk dalam paket Gurun/Abrasi Tinggi

(berlanjut di halaman berikutnya)

# Peralatan Standar dan Opsional D8 GC Gurun/Abrasi Tinggi

## Peralatan Standar dan Opsional (lanjutan)

Peralatan standar dan opsional dapat berbeda. Tanyakan pada dealer Cat Anda untuk perinciannya.

	Standar	Opsional		Standar	Opsional
<b>ATTACHMENT BELAKANG</b>			<b>PELINDUNG</b>		
Ripper satu tangkai		✓	Pelindung bawah	✓	
Ripper satu tangkai – tautan tetap		✓	Pelindung bawah – gurun tugas berat	+	
Ripper satu tangkai dengan penarik pin		✓	Tabir kabin belakang		✓
Gigi ripper satu tangkai		✓	Pelindung tangki bahan bakar		✓
Gigi ripper satu tangkai – pencabikan dalam		✓			
Ripper multitangkai		✓			
Gigi ripper multitangkai		✓			
Beban penyeimbang belakang		✓			
Beban penyeimbang tambahan		✓			
Tanpa attachment belakang		✓			

+ Termasuk dalam paket Gurun/Abrasi Tinggi

Untuk informasi selengkapnya tentang produk Cat, layanan dealer dan solusi industri, kunjungi situs web kami di [www.cat.com](http://www.cat.com)

© 2021 Caterpillar

Hak cipta dilindungi undang-undang

Bahan dan spesifikasi dapat berubah tanpa pemberitahuan. Alat berat yang ditampilkan pada foto mungkin disertai peralatan tambahan. Hubungi dealer Cat Anda untuk mengetahui pilihan yang tersedia.

CAT, CATERPILLAR, LET'S DO THE WORK, masing-masing logonya, desain dagang "Caterpillar Corporate Yellow", "Power Edge", dan Cat "Modern Hex" beserta identitas perusahaan dan produk yang digunakan di sini, adalah merek dagang milik Caterpillar dan tidak boleh digunakan tanpa izin.

A8XQ3337-01 (09-2021)  
Menggantikan A8XQ3337  
Nomor Perakitan: 18A  
(Afr-TimTeng, CIS, India, Indonesia,  
Asia Tenggara, AmSel kecuali Brazil)

