



# D8 GC

Гусеничный бульдозер

## Технические характеристики

Комплектация и функциональные характеристики могут отличаться в зависимости от региона. Обратитесь к вашему дилеру Cat® для получения информации о механизмах и их комплектации, доступной в вашем регионе.

### Содержание

#### Гусеничный бульдозер D8 GC

<b>Характеристики</b> .....	<b>2</b>	D8 GC .....	4
Двигатель .....	2	Отвалы .....	4
Вместимость заправочных емкостей .....	2	Функциональные особенности D8 GC .....	5
Управление гидравлической системой .....	2	Башмаки гусеницы .....	6
Трансмиссия .....	2	Рыхлители .....	6
Стандарты .....	3	<b>Стандартное и дополнительное оборудование</b> .....	<b>7</b>

#### Комплектация D8 GC для пустыни/устойчивая к воздействию абразивных материалов

<b>Основные функции и преимущества</b> .....	<b>10</b>	D8 GC с пакетом для пустыни/устойчивый к воздействию абразивных материалов .....	13
<b>Характеристики</b> .....	<b>11</b>	Отвалы .....	13
Двигатель .....	11	D8 GC с пакетом для пустыни/устойчивым к воздействию абразивных материалов .....	14
Вместимость заправочных емкостей .....	11	Башмаки гусеницы .....	15
Управление гидравлической системой .....	11	Рыхлители .....	15
Трансмиссия .....	11	<b>Стандартное и дополнительное оборудование</b> .....	<b>16</b>
Стандарты .....	12		

# Технические характеристики гусеничного бульдозера D8 GC

## Двигатель

Модель двигателя	Cat® 3406C DITA	
Выбросы	Несертифицирован	
Номер сборки	18A	
Мощность двигателя (максимальная)		
SAE J1995	252 кВт	338 л.с.
ISO 14396	247 кВт	331 л.с.
ISO 14396 (DIN)	335 л.с.	
Полезная мощность (2100 об/мин)		
ISO 9249/SAE J1349	226 кВт	303 л.с.
ISO 9249 (DIN)	307 л.с.	
80/1269/EEC	226 кВт	303 л.с.
Полезная мощность (максимальная)		
ISO 9249/SAE J1349	239 кВт	320 л.с.
ISO 9249/SAE J1349 (DIN)	325 л.с.	
80/1269/EEC	239 кВт	320 л.с.
Диаметр цилиндра	137 мм	5,4 дюйма
Ход поршня	165 мм	6,5 дюйма
Рабочий объем двигателя	14,6 л	893 дюймов <sup>3</sup>
Возможность использования дизельного биотоплива	Вплоть до марки B100 <sup>1</sup>	

- Заявленная полезная мощность – это мощность, доступная на маховике, когда двигатель оснащен вентилятором, работающим на максимальной скорости, воздухоочистителем, глушителем, генератором переменного тока.
- Заявленная мощность проверяется в соответствии с указанным стандартом, действующим на момент изготовления.
- На высоте до 3800 м (12 500 футов) понижение мощности не требуется.

<sup>1</sup> Двигатели Cat совместимы со следующими возобновляемыми, альтернативными и биотопливными\* видами топлива с пониженным выбросом парниковых газов:  
 ✓ вплоть до дизельного биотоплива марки B20 ( метиловый эфир)\*\*  
 ✓ вплоть до 100% возобновляемых видов топлива HVO (гидрированного растительного масла) и ГЖК

\*См. Инструкции по успешному применению. Для получения подробной информации обратитесь к своему дилеру Cat или в раздел «Рекомендации по жидкостям для машин Caterpillar» (SEBU6250).

\*\*Использование топлива вплоть до B100 при оснащении возможно при оснащении дополнительными топливными магистралями, совместимыми с B100. Пожалуйста, обратитесь к Руководству по эксплуатации и техническому обслуживанию для получения дополнительной информации.

## Вместимость заправочных емкостей

Топливный бак	625 л	165 гал
Система охлаждения	92 л	24,3 гал
Картер двигателя	32,5 л	8,6 гал
Силовая передача	144 л	38 гал
Бортовые редукторы (каждый)	13,5 л	3,6 гал
Поворотная ось	40 л	2,6 гал
Гидравлический бак	72 л	19 гал

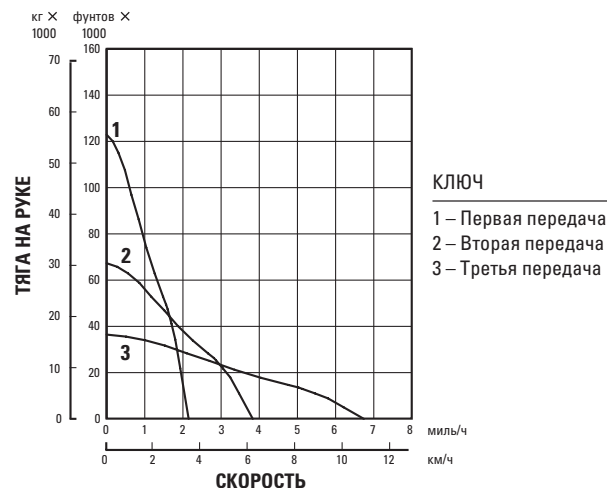
## Управление гидравлической системой

Тип насоса системы рабочего оборудования	Поршневой с переменным рабочим объемом двигателя	
Мощность насоса	7000 кПа	1015 фунтов на квадратный дюйм
Обороты при номинальной частоте вращения двигателя	2100 об/мин	
Производительность насоса	239 л/мин	63,1 гал/мин
Расход цилиндра подъема	325 л/мин	85,9 гал/мин
Расход цилиндра наклона	170 л/мин	44,9 гал/мин
Расход цилиндра рыхлителя	190 л/мин	50,2 гал/мин
Главный предохранительный клапан		
Настройки давления	24 100 кПа	3500 фунтов на квадратный дюйм
Максимальное рабочее давление		
Цилиндр подъема бульдозера	24 100 кПа	3500 фунтов на квадратный дюйм
Цилиндр наклона бульдозера	24 100 кПа	3500 фунтов на квадратный дюйм
Цилиндр подъема рыхлителя	24 100 кПа	3500 фунтов на квадратный дюйм
Цилиндр наклона рыхлителя	24 100 кПа	3500 фунтов на квадратный дюйм
Рулевое управление	38 000 кПа	5511 фунтов на квадратный дюйм

## Трансмиссия

1,0 Передний ход	3,5 км/ч	2,2 мили/ч
2,0 Передний ход	6,2 км/ч	3,9 мили/ч
3,0 Передний ход	10,8 км/ч	6,7 мили/ч
1,0 Задний ход	4,7 км/ч	2,9 мили/ч
2,0 Задний ход	8,1 км/ч	5,0 мили/ч
3,0 Задний ход	13,9 км/ч	8,6 мили/ч

## D8 GC



**ПРИМЕЧАНИЕ:** Полезное тяговое усилие будет зависеть от веса и тяги оборудованного трактора.

# Технические характеристики гусеничного бульдозера D8 GC

## Стандарты

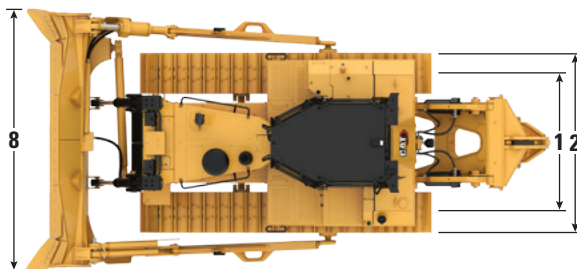
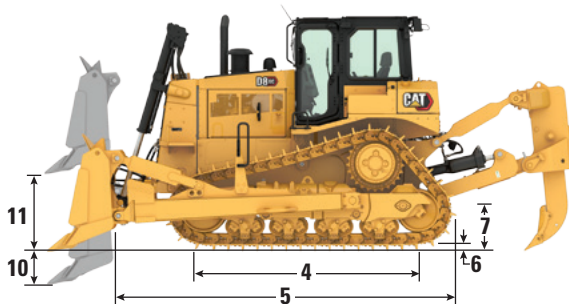
ROPS/FOPS	ROPS (конструкция для защиты при перевороте), которую Caterpillar предлагает для машины, соответствует критериям ROPS ISO 3471:2008 FOPS (конструкция для защиты от падающих предметов) соответствует ISO 3449:2005 уровню II
Тормоза	Тормоза соответствуют стандарту ISO 10265:2008
Информация об уровне шума для машин, поставляемых в страны Европейской экономической зоны	Заявленный уровень динамического звукового давления на рабочем месте оператора 80 дБ(А), если при измерении этого значения для закрытой кабины используется «ISO 6396:2008». Кабина была установлена и обслуживалась правильно. Измерения снимали при закрытых дверях и окнах кабины. Возможно, понадобится защитить слух, если машиной управляют в кабине, которая обслуживается неправильно, или если двери и окна открыты долгое время, или в шумном окружении. Заявленный уровень мощности внешнего звука составляет 116 дБ(А), если значение измеряется согласно порядку действий динамического теста и условиям, указанным в «ISO 6395:2008». Заявленные уровни шума, перечисленные выше, подразумевают как неточность самого измерения, так и колебания из-за изменения производительности.

# Технические характеристики гусеничного бульдозера D8 GC

## D8 GC

Эксплуатационная масса	37 557 кг	82 800 фунта
Транспортировочная масса	32 803 кг	72 318 фунта
Давление на грунт (ISO 16754)	85,3 кПа	12,4 фунтов на квадратный дюйм
Тип башмаков гусеницы	Экстремальные условия эксплуатации	
Ширина стандартных гусеничных башмаков	610 мм	24 дюйма
Башмаков на одной стороне	44	
Количество опорных катков с каждой стороны	8	
Область соприкосновения с грунтом (ISO 16754)	3,91 м <sup>2</sup>	6060 дюймов <sup>2</sup>
<b>1</b> Ширина колеи	2083 мм	82 дюйма
<b>2</b> Ширина трактора (без опорных цапф)	2693 мм	106 дюймов
<b>3</b> Высота машины от кончика грунтозацепа башмака до выхлопной трубы	3543 мм	139,4 дюйма
Верха кабины	3498 мм	137,7 дюйма
Фонарей в верхней части цилиндра	3527 мм	138,8 дюйма
<b>4</b> Опорная длина гусеницы	3206 мм	126,2 дюйма
<b>5</b> Базовая длина трактора (от цапфы тяги до наконечника грунтозацепа)	4625 мм	182 дюйма
Со следующими насадками (добавить к базовой длине трактора):		
Однозубый рыхлитель (с наконечником на уровне земли)	1519 мм	59,8 дюйма
Рыхлитель с несколькими стойками (с наконечником на уровне земли)	1613 мм	63,5 дюйма
Тяговая рама	406 мм	16,0 дюйма
Отвал SU	1844 мм	72,6 дюйма
Продольный наклон	216 мм	8,5 дюйма
<b>6</b> Высота грунтозацепа	84 мм	3,3 дюйма
<b>7</b> Дорожный просвет	622 мм	24,4 дюйма

- Эксплуатационная масса – включает органы управления гидравликой, цилиндр наклона, охлаждающую жидкость, смазочные материалы, полную заправку топливом, кабину с конструкцией ROPS/FOPS, отвал SU, одностоечный рыхлитель, башмаки для экстремальных условий эксплуатации 610 мм (24 дюйма) и оператора.
- Транспортировочная масса – включает охлаждающую жидкость, смазочные материалы, 20% топлива, конструкцию ROPS, кабину FOPS, одностоечный рыхлитель и башмаки для экстремальных условий эксплуатации 610 мм (24 дюйма).



## Отвалы

	Полууниверсальный (SU)		Полууниверсальный (SU) отвал с защитой от камней и износостойкой пластиной	
	8,7 м <sup>3</sup>	11,4 ярда <sup>3</sup>	8,7 м <sup>3</sup>	11,4 ярда <sup>3</sup>
Емкость	8,7 м <sup>3</sup>	11,4 ярда <sup>3</sup>	8,7 м <sup>3</sup>	11,4 ярда <sup>3</sup>
Ширина (включая цилиндр наклона отвала)	3812 мм	12,5 футов	3812 мм	12,5 футов
<b>8</b> Ширина по угловым ножам отвала	3940 мм	12,9 футов	3940 мм	12,9 футов
<b>9</b> Высота	1690 мм	5,5 футов	1960 мм	6,4 футов
<b>10</b> Глубина копания	582 мм	22,9 дюйма	582 мм	22,9 дюйма
<b>11</b> Высота подъема	1231 мм	48 дюймов	1231 мм	48 дюймов
<b>12</b> Максимальный наклон	951 мм	36 дюймов	951 мм	36 дюймов
Вес отвала (без гидравлического управления)	4254 кг	9378 фунта	4754 кг	10 480 фунта

# Технические характеристики гусеничного бульдозера D8 GC

## Функциональные особенности D8 GC

Оборудуйте свой бульдозер функциями, которые наилучшим образом соответствуют потребностям вашего бизнеса.



- 1) Полууниверсальный (SU) отвал с защитой от камней и износостойкой пластиной
- 2) Пакет из 2 или 4 батарей
- 3) Кабина или навес, оснащенные защитой ROPS/FOPS
- 4) Светодиодные фонари: пакеты из 4, 6 или 10 фонарей
- 5) Рыхлитель: Одностоечный, одностоечный с фиксированным звеном, одностоечный со съемником пальца или многостоечный рыхлитель
- 6) Ходовая часть на подвеске: Общего назначения или для тяжелых условий эксплуатации

Доступны заводские опции, которые помогут вам справиться с сильным холодом.

- 1) Бортовые редукторы для холодной погоды
- 2) Аккумуляторы для холодной погоды, обеспечивающие дополнительную мощность при запуске
- 3) Смазка для Арктики
- 4) Ходовая часть на подвеске – для тяжелых условий эксплуатации в холодном климате
- 5) Опорные ролики для Арктики



# Технические характеристики гусеничного бульдозера D8 GC

## Башмаки гусеницы

	560 мм (22 дюйма)	610 мм (24 дюйма)	660 мм (26 дюймов)	711 мм (28 дюймов)
<b>Гусеницы для тяжелых условий эксплуатации с принудительным удержанием пальцев</b>				
Для умеренных условий эксплуатации		✓	✓	✓
Экстремальные условия эксплуатации	✓	✓	✓	✓
Максимально экстремальные условия эксплуатации		✓		
<b>Общего назначения (GD)</b>				
Экстремальные условия эксплуатации	✓	✓		✓
Для умеренных условий эксплуатации		✓		

## Рыхлители

Гидравлические цилиндры регулировки наконечника изменяют угол наклона стойки, что способствует проникновению и помогает поднимать и разрушать породу.

	Однозубый рыхлитель		Рыхлитель с несколькими стойками	
Общая ширина перекладки	—	—	2464 мм	8 футов 1 дюйм
Максимальное проникающее усилие <sup>(1)</sup> (стойка в вертикальном положении)	124,9 кН	28 060 фунта	118,5 кН	26 628 фунта
Максимальное проникновение (стандартный наконечник)	1158 мм	3 фута 10 дюймов	786 мм	2 фута 7 дюймов
Усилие отрыва	281,4 кН	63 237 фунта	303 кН	68 128 фунта
Максимальный просвет, в поднятом положении (кончик стойки) <sup>(2)</sup>	670 мм	26 дюймов	624 мм	24,5 дюйма
Количество карманов		1		3
Количество отверстий стоек (установка по вертикали)		3		—
Регулировка продольного наклона				
Передний ход		15°		15°
Задний ход		10°		10°
Вес <sup>(3)</sup>	4140 кг <sup>(4)</sup>	9119 фунта <sup>(4)</sup>	4100 кг	9031 фунта

<sup>(1)</sup>Усилие многостоечного рыхлителя, измеренное с установленным центральным зубом.

<sup>(2)</sup>Под наконечником, стойка закреплена в нижнем отверстии.

<sup>(3)</sup>Включает управление гидравлической системой.

<sup>(4)</sup>Одностоечный рыхлитель оснащен дополнительным толкающим блоком, который увеличивает вес рыхлителя на 1095 кг (2414 фунтов).

# Стандартное и дополнительное оборудование бульдозера D8 GC

## Стандартное и дополнительное оборудование

Состав стандартного и дополнительного оборудования может изменяться. За подробными сведениями по этому вопросу обращайтесь к вашему дилеру Cat.

	Стандартный вариант	Поставляется по заказу		Стандартный вариант	Поставляется по заказу
<b>КОМПЛЕКТАЦИЯ БУЛЬДОЗЕРА</b>			<b>КАБИНА ОПЕРАТОРА</b>		
Стандартная комплектация	✓		Закрытая кабина со встроенной конструкцией для защиты при опрокидывании ROPS/FOPS	✓	
Комплектация для работы в пустыне		✓	Обитое тканью регулируемое сиденье на подвеске	✓	
<b>СИЛОВАЯ ПЕРЕДАЧА</b>			Сиденье с тканевым покрытием	✓	
Дизельный двигатель Cat® 3406 DITA	✓		Регулируемые подлокотники	✓	
Коробка передач с 3 скоростями переднего/3 скоростями заднего хода	✓		Инерционный ремень безопасности, ширина – 76 мм (3 дюйма)	✓	
Двухступенчатый планетарный бортовой редуктор с четырьмя планетарными колесами	✓		Педали замедлителя	✓	
Ограничитель крутящего момента	✓		Рычаг раздельного управления поворотом с двухходовым управлением	✓	
Турбокомпрессор	✓		Рычаги управления гидравлической системой с электронным выключателем	✓	
Радиатор с усовершенствованной модульной системой охлаждения (АМОС)	✓		Электронная система контроля (EMS) температуры гидравлической системы, температуры силовой передачи, охлаждающей жидкости двигателя, температуры, уровня топлива, частоты вращения двигателя, тахометра, счетчика моточасов, контрольных ламп системы	✓	
Решетчатые двери	✓		Подкладка под стойку крепи	✓	
Предочиститель воздушного фильтра	✓		Зеркало заднего вида	✓	
Кожухи двигателя и капот	✓		Система кондиционирования воздуха	✓	
Частота вращения вентилятора – основная	✓		Открытая кабина со встроенной конструкцией для защиты при опрокидывании (ROPS/FOPS)		✓
Вентилятор	✓		Виниловое сиденье		✓
Топливная система	✓		Без системы кондиционирования воздуха		✓
Топливные магистрали, соответствующие требованиям использования В100 (требуется для Индонезии)		✓	<b>ЭЛЕКТРИЧЕСКАЯ СИСТЕМА</b>		
Топливный насос	✓		Звуковой сигнал заднего хода	✓	
Глушитель со скошенной выхлопной трубой	✓		Генератор	✓	
Стояночный тормоз	✓		Две аккумуляторных батареи – 12 В каждая, система 24 В	✓	
Фильтр предварительной очистки	✓		Преобразователь на 12 В: 10 А, выход в кабине	✓	
Сепаратор топлива, воды	✓		Система освещения – 4	✓	
Бортовые редукторы для холодной погоды		✓	Предупреждающая сирена переднего хода	✓	
Радиатор с усовершенствованной модульной системой охлаждения (АМОС) – для работ при высокой температуре окружающей среды, износоустойчивый		✓	Электрический пускатель, 24 В	✓	
Предочиститель турбины		✓	Две аккумуляторных батареи – 12 В каждая, система 24 В		✓
Предочиститель турбины с защитным экраном		✓	Четыре аккумуляторных батареи – для работы в холодном климате, 24 В		✓
Кожух двигателя и капот с дополнительным уплотнением, решетка для защиты от песка		✓	Фонари – 6		✓
Частота вращения вентилятора – пониженная		✓	Фонари – 10		✓
Реверсивный вентилятор для охлаждения		✓			
Вентилятор с защитным покрытием		✓			

(продолжение на следующей странице)

# Стандартное и дополнительное оборудование бульдозера D8 GC

## Стандартное и дополнительное оборудование (продолжение)

Состав стандартного и дополнительного оборудования может изменяться. За подробными сведениями по этому вопросу обращайтесь к вашему дилеру Cat.

	Стандартный вариант	Поставляется по заказу		Стандартный вариант	Поставляется по заказу
<b>ХОДОВАЯ ЧАСТЬ</b>			<b>ТЕХНОЛОГИИ</b>		
Ходовая часть на подвеске – для тяжелых условий эксплуатации с принудительным удержанием пальцев	✓		Система удаленного мониторинга Product Link™, система сотовой связи с аппаратным обеспечением PL243	✓	
Опорные ролики	✓		Система Product Link готова	✓	
Герметизированная и смазываемая гусеница – 44 секции с принудительным удержанием пальцев	✓		Система удаленного мониторинга Product Link, система сотовой связи с аппаратным обеспечением PL641		✓
Гусеница для умеренных условий эксплуатации 610 мм (24 дюйма)	✓		Product Link, Satellite PL631		✓
Поперечная балансирующая балка	✓		Без системы Product Link		✓
Направляющие щитки гусеничной ленты	✓		<b>ГИДРАВЛИКА</b>		
Роликовые опоры со смазкой на весь срок эксплуатации	✓		Гидравлическая система бульдозера с функцией определения нагрузки (подъем/наклон)	✓	
Гидравлические регулировщики гусеницы	✓		Гидравлика рыхлителя (подъем/шаг)	✓	
Гусеница и ролики, смазанные на весь срок эксплуатации	✓		Независимые насосы, обслуживающие рулевое управление и агрегаты	✓	
Сменные сегменты обода зубчатки	✓		<b>УСТАНОВКА</b>		
Основные звенья из двух частей	✓		Цилиндра наклона бульдозера	✓	
Ходовая часть на подвеске – общего назначения		✓	Одинарная гидравлическая система наклона	✓	
Ходовая часть на подвеске – для тяжелых условий эксплуатации в холодном климате		✓	Одинарная система наклона толкающего бруса	✓	
Опорные ролики для Арктики		✓	Полууниверсальный (SU) отвал	✓	
Без опорных роликов		✓	Полууниверсальный (SU) отвал с защитой от камней и износостойкой пластиной		✓
Гусеница для экстремальных условий эксплуатации 560 мм (22 дюйма) с принудительным удержанием пальцев		✓	<b>ТЕХНИЧЕСКОЕ ОБСЛУЖИВАНИЕ И РЕМОНТ</b>		
Гусеница для экстремальных условий эксплуатации 610 мм (24 дюйма) с принудительным удержанием пальцев		✓	Переднее тягово-сцепное устройство	✓	
Гусеница для экстремальных условий эксплуатации 610 мм (24 дюйма) с принудительным удержанием пальцев		✓	Радиатор охлаждения гидравлического масла	✓	
Гусеница для умеренных условий эксплуатации 660 мм (26 дюйма) с принудительным удержанием пальцев		✓	Руководство по эксплуатации и техническому обслуживанию	✓	
Гусеница для экстремальных условий эксплуатации 660 мм (26 дюйма) с принудительным удержанием пальцев		✓	Каталог запчастей – CD ROM	✓	
Гусеница для умеренных условий эксплуатации 711 мм (28 дюйма) с принудительным удержанием пальцев		✓	Отверстия для отбора проб моторного масла, охлаждающей жидкости, масла силовой передачи, гидравлического масла	✓	
Гусеница для экстремальных условий эксплуатации 711 мм (28 дюйма) с принудительным удержанием пальцев		✓	Защита от вандализма замков крышек для жидкостных отсеков, кожухов двигателя и аккумуляторного отсека	✓	
Гусеница для экстремальных условий эксплуатации 560 мм (22 дюйма)		✓	Смазка	✓	
Гусеница для экстремальных условий эксплуатации 610 мм (24 дюйма)		✓	Охладитель с увеличенным сроком службы	✓	
Гусеница для экстремальных условий эксплуатации 610 мм (24 дюйма)		✓	Смазка для работы при высоких температурах		✓
Гусеница для экстремальных условий эксплуатации 711 мм (28 дюйма)		✓	Смазка для Арктики		✓
			Устройство для облегчения пуска холодного двигателя		✓
			Устройство подогрева двигателя 240 В		✓
			Устройство для облегчения пуска холодного двигателя без использования эфира		✓
			Система быстрой замены масла		✓

(продолжение на следующей странице)



# Стандартное и дополнительное оборудование бульдозера D8 GC

## Стандартное и дополнительное оборудование (продолжение)

Состав стандартного и дополнительного оборудования может изменяться. За подробными сведениями по этому вопросу обращайтесь к вашему дилеру Cat.

	Стандартный вариант	Поставляется по заказу		Стандартный вариант	Поставляется по заказу
<b>ЗАДНЕЕ НАВЕСНОЕ ОБОРУДОВАНИЕ</b>			<b>ЗАЩИТА</b>		
Однозубый рыхлитель		✓	Нижние ограничители	✓	
Однозубый рыхлитель – неподвижный шарнир		✓	Задний защитный экран кабины		✓
Однозубый рыхлитель со съёмником пальцев		✓	Нижние щитки – для тяжелых условий эксплуатации в условиях пустыни		✓
Зуб рыхлителя с одной стойкой		✓	Щитки топливного бака		✓
Зуб рыхлителя с одной стойкой – глубокое рыхление		✓			
Рыхлитель с несколькими стойками		✓			
Зуб рыхлителя с несколькими стойками		✓			
Задний противовес		✓			
Дополнительный противовес		✓			
Без заднего навесного оборудования		✓			



# D8 GC

Пакет для пустыни/  
устойчивый к воздействию  
абразивных материалов

**Оборудуйте свой бульдозер заводскими функциями, предназначенными для повышения производительности машины в условиях песчаного грунта или сильного воздействия абразивных материалов.**

## Пакет для пустыни/устойчивый к воздействию абразивных материалов

- Система охлаждения разработана для работы в загрязненной среде и имеет свойство легкой очистки.
- Вентилятор и радиатор защищены от воздействия абразивных материалов специальным покрытием.
- Защитная решетка корпуса.
- Пакет для работы в условиях высоких температур окружающей среды.
- Герметичный нижний кожух и дополнительные уплотнения предотвращают попадание мелких абразивных частиц в детали.
- Дополнительные износостойкие пластины можно заменить, чтобы продлить срок службы отвала при работе в условиях воздействия абразивных материалов.

## Созданы для долгой службы

- Оснащен хорошо известным двигателем Cat® 3406C и механической трансмиссией, которые обеспечивают мощность и простоту обслуживания.
- Компоненты силовой передачи, разработанные компанией Caterpillar, обеспечивают надежность и производительность.
- Надежная, испытанная временем Cat 3-ступенчатая механическая планетарная коробка передач с переключением под нагрузкой.
- Усиленные конструкции делают машину прочной, способной выдерживать высокие ударные нагрузки и скручивающие усилия.
- Приподнятая зубчатка ходовой части Caterpillar обеспечивает защиту силовой передачи от ударной нагрузки.
- Подвеска ходовой части обеспечивает плавность хода и лучшее сцепление с дорогой на пересеченной местности.

## Увеличьте время непрерывной работы

- Запчасти широко доступны, что значительно упрощает обслуживание.
- Простые механические системы легко диагностировать, обслуживать и ремонтировать даже в удаленных местах.
- Основные компоненты имеют модульную конструкцию, что упрощает обслуживание и ремонт.
- Широкие двери для доступа и группированные точки обслуживания помогают сократить время профилактического обслуживания.
- Отдельные трубки радиатора можно быстро заменить, что облегчает обслуживание.
- Интервалы обслуживания новых эксклюзивных масляных фильтров гидравлической системы и трансмиссии Cat увеличены, чтобы сэкономить ваше время и деньги.
- Телематика\* Product Link™ помогает упростить обслуживание благодаря возможности отслеживания местонахождения и времени обслуживания оборудования.

\*Доступно не во всех регионах. Пожалуйста, обращайтесь к Вашему дилеру Cat.

# Технические характеристики D8 GC с пакетом для пустыни/устойчивый к воздействию абразивных материалов

## Двигатель

Модель двигателя	Cat® 3406C DITA	
Выбросы	Несертифицирован	
Номер сборки	18A	
Мощность двигателя (максимальная)		
SAE J1995	252 кВт	338 л.с.
ISO 14396	247 кВт	331 л.с.
ISO 14396 (DIN)	335 л.с.	
Полезная мощность (2100 об/мин)		
ISO 9249/SAE J1349	226 кВт	303 л.с.
ISO 9249 (DIN)	307 л.с.	
80/1269/EEC	226 кВт	303 л.с.
Полезная мощность (максимальная)		
ISO 9249/SAE J1349	239 кВт	320 л.с.
ISO 9249/SAE J1349 (DIN)	325 л.с.	
80/1269/EEC	239 кВт	320 л.с.
Диаметр цилиндра	137 мм	5,4 дюйма
Ход поршня	165 мм	6,5 дюйма
Рабочий объем двигателя	14,6 л	893 дюймов <sup>3</sup>
Возможность использования дизельного биотоплива	Вплоть до марки B100 <sup>1</sup>	

- Заявленная полезная мощность – это мощность, доступная на маховике, когда двигатель оснащен вентилятором, работающим на максимальной скорости, воздухоочистителем, глушителем, генератором переменного тока.
- Заявленная мощность проверяется в соответствии с указанным стандартом, действующим на момент изготовления.
- На высоте до 3800 м (12 500 футов) понижение мощности не требуется.

<sup>1</sup> Двигатели Cat совместимы со следующими возобновляемыми, альтернативными и биотопливными\* видами топлива с пониженным выбросом парниковых газов:

- ✓ вплоть до дизельного биотоплива марки B20 (метиловый эфир)\*\*
- ✓ вплоть до 100% возобновляемых видов топлива HVO (гидрированного растительного масла) и ГЖК

\*См. Инструкции по успешному применению. Для получения подробной информации обратитесь к своему дилеру Cat или в раздел «Рекомендации по жидкостям для машин Caterpillar» (SEBU6250).

\*\*Использование топлива вплоть до B100 при оснащении возможно при оснащении дополнительными топливными магистралями, совместимыми с B100. Пожалуйста, обратитесь к Руководству по эксплуатации и техническому обслуживанию для получения дополнительной информации.

## Вместимость заправочных емкостей

Топливный бак	625 л	165 гал
Система охлаждения	92 л	24,3 гал
Картер двигателя	32,5 л	8,6 гал
Силовая передача	144 л	38 гал
Бортовые редукторы (каждый)	13,5 л	3,6 гал
Поворотная ось	40 л	2,6 гал
Гидравлический бак	72 л	19 гал

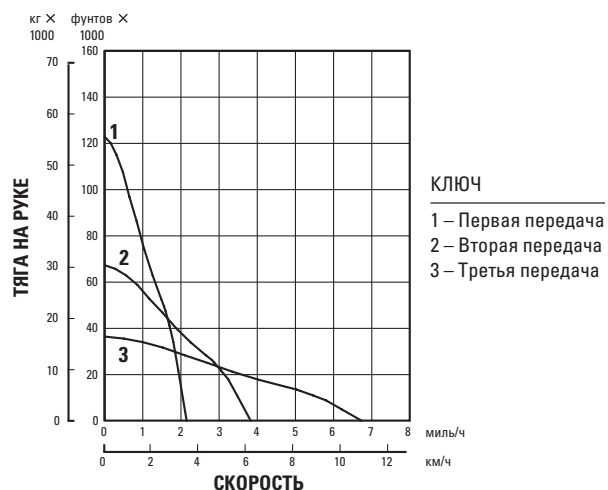
## Управление гидравлической системой

Тип насоса системы рабочего оборудования	Поршневой с переменным рабочим объемом двигателя	
Мощность насоса	7000 кПа	1015 фунтов на квадратный дюйм
Обороты при номинальной частоте вращения двигателя	2100 об/мин	
Производительность насоса	239 л/мин	63,1 гал/мин
Расход цилиндра подъема	325 л/мин	85,9 гал/мин
Расход цилиндра наклона	170 л/мин	44,9 гал/мин
Расход цилиндра рыхлителя	190 л/мин	50,2 гал/мин
Главный предохранительный клапан		
Настройки давления	24 100 кПа	3500 фунтов на квадратный дюйм
Максимальное рабочее давление		
Цилиндр подъема бульдозера	24 100 кПа	3500 фунтов на квадратный дюйм
Цилиндр наклона бульдозера	24 100 кПа	3500 фунтов на квадратный дюйм
Цилиндр подъема рыхлителя	24 100 кПа	3500 фунтов на квадратный дюйм
Цилиндр наклона рыхлителя	24 100 кПа	3500 фунтов на квадратный дюйм
Рулевое управление	38 000 кПа	5511 фунтов на квадратный дюйм

## Трансмиссия

1,0 Передний ход	3,5 км/ч	2,2 мили/ч
2,0 Передний ход	6,2 км/ч	3,9 мили/ч
3,0 Передний ход	10,8 км/ч	6,7 мили/ч
1,0 Задний ход	4,7 км/ч	2,9 мили/ч
2,0 Задний ход	8,1 км/ч	5,0 мили/ч
3,0 Задний ход	13,9 км/ч	8,6 мили/ч

## D8 GC



**ПРИМЕЧАНИЕ:** Полезное тяговое усилие будет зависеть от веса и тяги оборудованного трактора.

# Технические характеристики D8 GC с пакетом для пустыни/устойчивый к воздействию абразивных материалов

## Стандарты

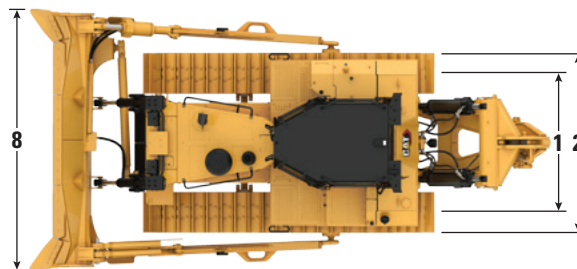
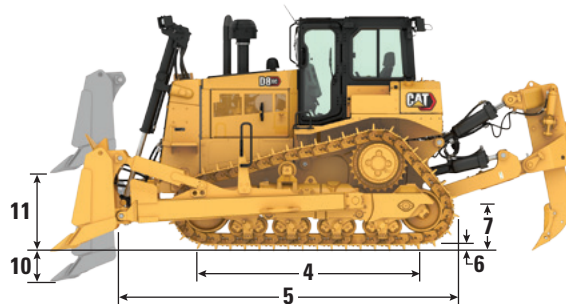
ROPS/FOPS	ROPS (конструкция для защиты при перевороте), которую Caterpillar предлагает для машины, соответствует критериям ROPS ISO 3471:2008 FOPS (конструкция для защиты от падающих предметов) соответствует ISO 3449:2005 уровню II
Тормоза	Тормоза соответствуют стандарту ISO 10265:2008
Информация об уровне шума для машин, поставляемых в страны Европейской экономической зоны	Заявленный уровень динамического звукового давления на рабочем месте оператора 80 дБ(А), если при измерении этого значения для закрытой кабины используется «ISO 6396:2008». Кабина была установлена и обслуживалась правильно. Измерения снимали при закрытых дверях и окнах кабины. Возможно, понадобится защитить слух, если машиной управляют в кабине, которая обслуживается неправильно, или если двери и окна открыты долгое время, или в шумном окружении. Заявленный уровень мощности внешнего звука составляет 116 дБ(А), если значение измеряется согласно порядку действий динамического теста и условиям, указанным в «ISO 6395:2008». Заявленные уровни шума, перечисленные выше, подразумевают как неточность самого измерения, так и колебания из-за изменения производительности.

# Технические характеристики D8 GC с пакетом для пустыни/устойчивый к воздействию абразивных материалов

## D8 GC с пакетом для пустыни/устойчивый к воздействию абразивных материалов

Эксплуатационная масса	37 876 кг	83 502 фунта
Транспортировочная масса	33 122 кг	73 021 фунта
Давление на грунт (ISO 16754)	86,0 кПа	12,5 фунтов на квадратный дюйм
Тип башмаков – для тяжелых условий эксплуатации	Экстремальные условия эксплуатации	
Ширина стандартных гусеничных башмаков	610 мм	24 дюйма
Башмаков на одной стороне	44	
Количество опорных катков с каждой стороны	8	
Область соприкосновения с грунтом (ISO 16754)	3,91 м <sup>2</sup>	6060 дюймов <sup>2</sup>
<b>1</b> Ширина колеи	2083 мм	82 дюйма
<b>2</b> Ширина трактора (без опорных цапф)	2693 мм	106 дюймов
<b>3</b> Высота машины от кончика грунтозацепа башмака до выхлопной трубы	3543 мм	139,4 дюйма
Верха кабины	3498 мм	137,7 дюйма
Фонарей в верхней части цилиндра	3527 мм	138,8 дюйма
<b>4</b> Опорная длина гусеницы	3206 мм	126,2 дюйма
<b>5</b> Базовая длина трактора (от цапфы тяги до наконечника грунтозацепа)	4625 мм	182 дюйма
Со следующими насадками (добавить к базовой длине трактора):		
Однозубый рыхлитель (с наконечником на уровне земли)	1519 мм	59,8 дюйма
Рыхлитель с несколькими стойками (с наконечником на уровне земли)	1613 мм	63,5 дюйма
Тяговая рама	406 мм	16,0 дюйма
Отвал SU	1844 мм	72,6 дюйма
Продольный наклон	216 мм	8,5 дюйма
<b>6</b> Высота грунтозацепа	84 мм	3,3 дюйма
<b>7</b> Дорожный просвет	622 мм	24,4 дюйма

- Эксплуатационная масса – включает органы управления гидравликой, цилиндр наклона, охлаждающую жидкость, смазочные материалы, полную заправку топливом, кабину с конструкцией ROPS/FOPS, отвал SU, одностоечный рыхлитель, башмаки для экстремальных условий эксплуатации 610 мм (24 дюйма), опорные ролики, предочиститель воздуха и оператора.
- Транспортировочная масса – включает охлаждающую жидкость, смазочные материалы, 20% топлива, конструкцию ROPS, кабину FOPS, одностоечный рыхлитель и башмаки для экстремальных условий эксплуатации 610 мм (24 дюйма).



## Отвалы

	Полууниверсальный (SU)		Полууниверсальный (SU) отвал с защитой от камней и износостойкой пластиной	
	мм	дюйма	мм	дюйма
Емкость	8,7 м <sup>3</sup>	11,4 ярда <sup>3</sup>	8,7 м <sup>3</sup>	11,4 ярда <sup>3</sup>
Ширина (включая цилиндр наклона отвала)	3812 мм	12,5 футов	3812 мм	12,5 футов
<b>8</b> Ширина по угловым ножам отвала	3940 мм	12,9 футов	3940 мм	12,9 футов
<b>9</b> Высота	1690 мм	5,5 футов	1960 мм	6,4 футов
<b>10</b> Глубина копания	582 мм	22,9 дюйма	582 мм	22,9 дюйма
<b>11</b> Высота подъема	1231 мм	48 дюймов	1231 мм	48 дюймов
<b>12</b> Максимальный наклон	951 мм	36 дюймов	951 мм	36 дюймов
Вес отвала (без гидравлического управления)	4254 кг	9378 фунта	4754 кг	10 480 фунта

# Технические характеристики D8 GC с пакетом для пустыни/устойчивый к воздействию абразивных материалов

## D8 GC с пакетом для пустыни/устойчивым к воздействию абразивных материалов

Оборудуйте свой бульдозер еще на заводе, чтобы он мог выдерживать высокие температуры и воздействие абразивов при работе в пустыне.



- 1) Герметичный нижний кожух и дополнительные уплотнения предотвращают попадание мелких абразивных частиц в детали
- 2) Система охлаждения с защитой от мусора и легким доступом для очистки
- 3) Вентилятор и радиатор защищены от воздействия абразивных материалов
- 4) Защитная решетка корпуса
- 5) Дополнительные износостойкие пластины можно заменить, чтобы продлить срок службы отвала при работе в условиях воздействия абразивных материалов
- 6) Жидкости для работы в условиях высокой температуры окружающей среды

# Технические характеристики D8 GC с пакетом для пустыни/устойчивый к воздействию абразивных материалов

## Башмаки гусеницы

	560 мм (22 дюйма)	610 мм (24 дюйма)	660 мм (26 дюймов)	711 мм (28 дюймов)
<b>Гусеницы для тяжелых условий эксплуатации с принудительным удержанием пальцев</b>				
Для умеренных условий эксплуатации		✓	✓	✓
Экстремальные условия эксплуатации	✓	✓	✓	✓
Максимально экстремальные условия эксплуатации		✓		
<b>Общего назначения (GD)</b>				
Экстремальные условия эксплуатации	✓	✓		✓
Для умеренных условий эксплуатации		✓		

## Рыхлители

Гидравлические цилиндры регулировки наконечника изменяют угол наклона стойки, что способствует проникновению и помогает поднимать и разрушать породу.

	Однозубый рыхлитель		Рыхлитель с несколькими стойками	
Общая ширина перекладки	—	—	2464 мм	8 футов 1 дюйм
Максимальное проникающее усилие <sup>(1)</sup> (стойка в вертикальном положении)	124,9 кН	28 060 фунта	118,5 кН	26 628 фунта
Максимальное проникновение (стандартный наконечник)	1158 мм	3 фута 10 дюймов	786 мм	2 фута 7 дюймов
Усилие отрыва	281,4 кН	63 237 фунта	303 кН	68 128 фунта
Максимальный просвет, в поднятом положении (кончик стойки) <sup>(2)</sup>	670 мм	26 дюймов	624 мм	24,5 дюйма
Количество карманов		1		3
Количество отверстий стоек (установка по вертикали)		3		—
Регулировка продольного наклона				
Передний ход		15°		15°
Задний ход		10°		10°
Вес <sup>(3)</sup>	4140 кг <sup>(4)</sup>	9119 фунта <sup>(4)</sup>	4100 кг	9031 фунта

<sup>(1)</sup>Усилие многостоечного рыхлителя, измеренное с установленным центральным зубом.

<sup>(2)</sup>Под наконечником, стойка закреплена в нижнем отверстии.

<sup>(3)</sup>Включает управление гидравлической системой.

<sup>(4)</sup>Одностоечный рыхлитель оснащен дополнительным толкающим блоком, который увеличивает вес рыхлителя на 1095 кг (2414 фунтов).

# Стандартное и дополнительное оборудование D8 GC для пустыни/устойчивого к воздействию абразивных материалов

## Стандартное и дополнительное оборудование

Состав стандартного и дополнительного оборудования может изменяться. За подробными сведениями по этому вопросу обращайтесь к вашему дилеру Cat.

	Стандартный вариант	Поставляется по заказу		Стандартный вариант	Поставляется по заказу
<b>СИЛОВАЯ ПЕРЕДАЧА</b>			<b>КАБИНА ОПЕРАТОРА</b>		
Дизельный двигатель Cat® 3406C DITA	✓		Закрытая кабина со встроенной конструкцией для защиты при опрокидывании ROPS/FOPS	✓	
Коробка передач с 3 скоростями переднего/3 скоростями заднего хода	✓		Обитое тканью регулируемое сиденье на подвеске	✓	
Двухступенчатый планетарный бортовой редуктор с четырьмя планетарными колесами	✓		Сиденье с тканевым покрытием	✓	
Ограничитель крутящего момента	✓		Регулируемые подлокотники	✓	
Турбокомпрессор	✓		Инерционный ремень безопасности, ширина – 76 мм (3 дюйма)	✓	
Радиатор с усовершенствованной модульной системой охлаждения (АМОС) – для работ при высокой температуре окружающей среды, износостойчивый	+		Педали замедлителя	✓	
Решетчатые двери	✓		Рычаг раздельного управления поворотом с двухходовым управлением	✓	
Предочиститель турбины	+		Рычаги управления гидравлической системой с электронным выключателем	✓	
Кожухи двигателя и капот	✓		Электронная система контроля (EMS) температуры гидравлической системы, температуры силовой передачи, охлаждающей жидкости двигателя, температуры, уровня топлива, частоты вращения двигателя, тахометра, счетчика моточасов, контрольных ламп системы	✓	
Кожух двигателя и капот с дополнительным уплотнением, решетка для защиты от песка	+		Подкладка под стойку крепи	✓	
Частота вращения вентилятора – пониженная	+		Зеркало заднего вида	✓	
Вентилятор с защитным покрытием	+		Система кондиционирования воздуха	✓	
Топливная система	✓		Открытая кабина со встроенной конструкцией для защиты при опрокидывании (ROPS/FOPS)		✓
Топливные магистрали, соответствующие требованиям использования В100 (требуются для Индонезии)		✓	Виниловое сиденье		✓
Топливный насос	✓		Без системы кондиционирования воздуха		✓
Глушитель со скошенной выхлопной трубой	✓		<b>ЭЛЕКТРИЧЕСКАЯ СИСТЕМА</b>		
Стояночный тормоз	✓		Звуковой сигнал заднего хода	✓	
Фильтр предварительной очистки	✓		Генератор	✓	
Сепаратор топлива, воды	✓		Две аккумуляторных батареи – 12 В каждая, система 24 В	✓	
Предочиститель турбины с защитным экраном		✓	Преобразователь на 12 В: 10 А, выход в кабине	✓	
			Система освещения – 4	✓	
			Предупреждающая сирена переднего хода	✓	
			Электрический пускатель, 24 В	✓	
			Две аккумуляторных батареи – 12 В каждая, система 24 В		✓
			Фонари – 6		✓
			Фонари – 10		✓

+ Дополнительно включено в пакет для пустыни/устойчивый к воздействию абразивных материалов

(продолжение на следующей странице)



# Стандартное и дополнительное оборудование D8 GC для пустыни/устойчивого к воздействию абразивных материалов

## Стандартное и дополнительное оборудование (продолжение)

Состав стандартного и дополнительного оборудования может изменяться. За подробными сведениями по этому вопросу обращайтесь к вашему дилеру Cat.

	Стандартный вариант	Поставляется по заказу		Стандартный вариант	Поставляется по заказу
<b>ХОДОВАЯ ЧАСТЬ</b>			<b>ТЕХНОЛОГИИ</b>		
Ходовая часть на подвеске – для тяжелых условий эксплуатации с принудительным удержанием пальцев	✓		Система удаленного мониторинга Product Link™, система сотовой связи с аппаратным обеспечением PL243	✓	
Опорные ролики	✓		Система Product Link готова	✓	
Герметизированная и смазываемая гусеница – 44 секции с принудительным удержанием пальцев	✓		Система удаленного мониторинга Product Link, система сотовой связи с аппаратным обеспечением PL641		✓
Гусеница для умеренных условий эксплуатации 610 мм (24 дюйма)	✓		Product Link, Satellite PL631		✓
Поперечная балансирующая балка	✓		Без системы Product Link		✓
Направляющие щитки гусеничной ленты	✓		<b>ГИДРАВЛИКА</b>		
Роликовые опоры со смазкой на весь срок эксплуатации	✓		Гидравлическая система бульдозера с функцией определения нагрузки (подъем/наклон)	✓	
Гидравлические регулировщики гусеницы	✓		Гидравлика рыхлителя (подъем/шаг)	✓	
Гусеница и ролики, смазанные на весь срок эксплуатации	✓		Независимые насосы, обслуживающие рулевое управление и агрегаты	✓	
Сменные сегменты обода зубчатки	✓		<b>УСТАНОВКА</b>		
Основные звенья из двух частей	✓		Цилиндры наклона бульдозера	✓	
Ходовая часть на подвеске – общего назначения		✓	Одиная гидравлическая система наклона	✓	
Без опорных роликов		✓	Одиная система наклона толкающего бруса	✓	
Гусеница для экстремальных условий эксплуатации 560 мм (22 дюйма) с принудительным удержанием пальцев		✓	Полууниверсальный (SU) отвал	✓	
Гусеница для экстремальных условий эксплуатации 610 мм (24 дюйма) с принудительным удержанием пальцев		✓	Полууниверсальный (SU) отвал с защитой от камней и износостойкой пластиной		✓
Гусеница для экстремальных условий эксплуатации 610 мм (24 дюйма) с принудительным удержанием пальцев		✓	<b>ТЕХНИЧЕСКОЕ ОБСЛУЖИВАНИЕ И РЕМОНТ</b>		
Гусеница для умеренных условий эксплуатации 660 мм (26 дюйма) с принудительным удержанием пальцев		✓	Переднее тягово-сцепное устройство	✓	
Гусеница для экстремальных условий эксплуатации 660 мм (26 дюйма) с принудительным удержанием пальцев		✓	Радиатор охлаждения гидравлического масла	✓	
Гусеница для умеренных условий эксплуатации 711 мм (28 дюйма) с принудительным удержанием пальцев		✓	Руководство по эксплуатации и техническому обслуживанию	✓	
Гусеница для экстремальных условий эксплуатации 711 мм (28 дюйма) с принудительным удержанием пальцев		✓	Каталог запчастей – CD ROM	✓	
Гусеница для экстремальных условий эксплуатации 560 мм (22 дюйма)		✓	Отверстия для отбора проб моторного масла, охлаждающей жидкости, масла силовой передачи, гидравлического масла	✓	
Гусеница для экстремальных условий эксплуатации 610 мм (24 дюйма)		✓	Защита от вандализма замков крышек для жидкостных отсеков, кожухов двигателя и аккумуляторного отсека	✓	
Гусеница для экстремальных условий эксплуатации 711 мм (28 дюйма)		✓	Смазка для работы при высоких температурах	+	
Гусеница для экстремальных условий эксплуатации 711 мм (28 дюйма) с принудительным удержанием пальцев		✓	Охладитель с увеличенным сроком службы	✓	
Гусеница для экстремальных условий эксплуатации 560 мм (22 дюйма)		✓	Смазка для Арктики		✓
Гусеница для экстремальных условий эксплуатации 610 мм (24 дюйма)		✓	Устройство для облегчения пуска холодного двигателя		✓
Гусеница для экстремальных условий эксплуатации 711 мм (28 дюйма)		✓	Устройство подогрева двигателя 240 В		✓
			Устройство для облегчения пуска холодного двигателя без использования эфира		✓
			Система быстрой замены масла		✓

(продолжение на следующей странице)

+ Дополнительно включено в пакет для пустыни/устойчивый к воздействию абразивных материалов

# Стандартное и дополнительное оборудование D8 GC для пустыни/устойчивого к воздействию абразивных материалов

## Стандартное и дополнительное оборудование (продолжение)

Состав стандартного и дополнительного оборудования может изменяться. За подробными сведениями по этому вопросу обращайтесь к вашему дилеру Cat.

	Стандартный вариант	Поставляется по заказу		Стандартный вариант	Поставляется по заказу
<b>ЗАДНЕЕ НАВЕСНОЕ ОБОРУДОВАНИЕ</b>			<b>ЗАЩИТА</b>		
Однозубый рыхлитель		✓	Нижние ограничители	✓	
Однозубый рыхлитель – неподвижный шарнир		✓	Нижние щитки – для тяжелых условий эксплуатации в условиях пустыни	+	
Однозубый рыхлитель со съёмником пальцев		✓	Задний защитный экран кабины		✓
Зуб рыхлителя с одной стойкой		✓	Щитки топливного бака		✓
Зуб рыхлителя с одной стойкой – глубокое рыхление		✓			
Рыхлитель с несколькими стойками		✓			
Зуб рыхлителя с несколькими стойками		✓			
Задний противовес		✓			
Дополнительный противовес		✓			
Без заднего навесного оборудования		✓			

+ Дополнительно включено в пакет для пустыни/устойчивый к воздействию абразивных материалов

Более подробную информацию о продукции Cat, услугах дилеров и продукции промышленного назначения можно найти на сайте [www.cat.com](http://www.cat.com)

© 2021 Caterpillar  
Все права защищены

Материалы и технические характеристики могут быть изменены без предварительного уведомления. На фотографиях машины могут быть изображены с дополнительным оборудованием. Обратитесь к дилеру Cat для получения информации о доступных опциях.

Логотипы CAT, CATERPILLAR, LET'S DO THE WORK, их соответствующие логотипы, «Caterpillar Corporate Yellow», фирменные маркировки «Power Edge» и «Modern Hex», а также идентификаторы компании, используемые здесь, являются товарными знаками Caterpillar и не могут использоваться без разрешения.

ARXQ3337-01 (09-2021)  
Заменяет ARXQ3337  
Номер сборки: 18A  
(Африка-Ближний Восток, СНГ, Индия,  
Индонезия, Юго-Восточная Азия,  
Юж. Америка, за исключением Бразилии)

