

# D8 GC

履带式拖拉机



发动机型号

Cat® 3406C

净功率 (2100 rpm)

ISO 9249/SAE J1349

226 kW (303 hp)

ISO 9249/SAE J1349 (DIN)

307 mhp

工作重量

37557 kg (82800 lb)

**CAT**®



Cat® D8 GC 简单经济型推土机为您提供性能和耐用性。这款推土机的设计用于从多岩石的地形到沙漠沙地甚至极冷环境，易于操作，提供您需要的简单维修与保养。

# 新一代 CAT® D8 GC

专为您的业务而设计



## 精准适合

全新 D8 GC 的设计充分考虑了您的业务需求。无论是基本的土方工程还是最恶劣条件下的专业工作，D8 GC 都能为您的工地和预算提供解决方案。

- + 一般作业型底盘和简化裂土器等选择提供较低的初始购买价格选项。
- + 沙漠/高耐磨套件为您的推土机配备原厂设计的功能，以便提高机器在极端沙地或磨蚀性脚下条件下的性能。
- + 选择原厂选项以在极端寒冷的工作环境中增加启动能力并改善极地温度下的部件性能。



## 最大 正常运行时间

使用广泛可用的零件，易于维护保养。D8 GC 由 Caterpillar 使用经过验证的部件设计和制造，即使在偏远地区也易于诊断、维护和维修。

## 稳健的 性能

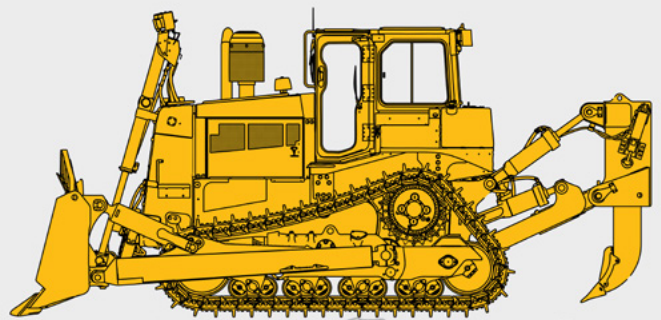
Cat 3406C 机械发动机、重型结构和高驱动底盘系统提供可靠的耐用性。

## 降低高达 10% 的 拥有成本

选择简化选项以降低购买成本。具有竞争力的性能和燃油效率可帮助您最大限度地提高设备投资。



### 所有机械



## 简单的

易于操作。  
易于维修。  
易于维修。





## 性价比高

与 D8T 相比，拥有成本降低高达 10%。一般作业型底盘和简化裂土器等选择提供较低的初始购买价格选项。

## 投资回报

与其前身 D8R 一样，D8 GC 提供可靠的推土和翻土性能所需的重量和马力。

## 经过验证的性能

感受著名的 Cat 3406C 发动机的动力。Caterpillar 设计的动力传动系部件以系统形式操作并提供可靠性和性能。

## 易于拥有

D8 GC 的一切特性，例如其机械系统、坚固的结构、对组件的访问和广泛使用的部件，都旨在帮助使其易于拥有。

专为您的  
业务而设计





### 沙漠/高耐磨推土机

为您的推土机配备原厂设计的功能，以便提高机器在极端沙地或磨蚀性脚下条件下的性能。



### 无惧酷热

冷却系统专为高碎屑环境而设计，易于清洁。核心保护网格以及特殊涂层的风扇和散热器有助于抵抗磨损。



### 更长的铲刀寿命

可选的可更换耐磨板让您在磨蚀性条件下工作时延长铲刀寿命。



### 更好的保护

密封的底部防护罩和添加的密封件有助于防止细小的磨料颗粒进入部件。高环境油液有助于在最热条件下的性能。



# 维护保养 更简易

因为正常运行时间很重要



## 完全 机械化

发动机和变速箱均完全机械化。当您的工作将您带到远程地点时，这些熟悉的系统使诊断和维修变得更加容易。使用广泛可用的零件，易于维护保养。

## 易于 触及

主要组件采用模块化设计，便于维护保养和维修。宽大的检修门和分组的维修点可节省日常维护保养时间。

## 继续 工作

可以快速更换单个散热器芯以便进行维修。独有的全新 Cat 液压和动力传动系机油滤清器可延长保养周期，为您节省时间和金钱。

## 寒冷天气 能力

对于极端寒冷的工作，选择原厂选项以增加启动能力并改善极地温度下的部件性能。

## 根基稳固的耐用性

无论您是在寻找最低的前期成本、更长的磨损寿命还是更低的每小时运营成本，我们都能为您的企业提供合适的底盘解决方案。

- + 可选择重载作业型底盘以进行进取式和高冲击力应用，例如伐木/重新造林、边坡和多岩石的作业条件。
- + 一般作业型底盘可用于中至低冲击力应用。
- + 一般作业型和重载作业型部件可互换，而重载作业型履带板可安装在一般作业型连接组件上，以最大限度地提高灵活性并满足您的需求。



## 担起重任

Caterpillar 设计的动力传动系部件以系统形式操作并提供可靠性和性能。重型结构造就了坚固的机型，可以承受高冲击载荷和扭转力。

## 动力调整

通过久经考验的 Caterpillar 专属扭矩分配器和耐用的 Cat 3 速机械行星动力换挡变速箱，将更多动力传递到地面。即使在铲刀满载的情况下，差速转向也能保持两条履带的全功率以实现一流的转弯。专用机具泵可确保在您需要时提供液压动力。

## 卓越性能

Caterpillar 高架链轮底盘可保护动力传动系免受冲击载荷的影响。悬挂式底盘可在不平坦的地形中提供平稳的行驶和更好的牵引力。高驱动设计允许重型部件位于主机架的较低位置，从而实现低重心和出色的机型平衡。



动力强劲

经久耐用



# 旨在 易于 操作

D8 GC 驾驶室的设计旨在帮助不同经验水平的操作员简化操作。舒适功能可帮助操作员在整个轮班期间保持专注和高效。



## 工作空间

驾驶室或顶篷推土机的选择，具有集成的 Roll Over Protective Structure 翻滚保护结构 (ROPS/FOPS)，可提供舒适性、出色的视野和更高的安全性。可从三种照明套件中进行选择，所有照明套件都具有更长的使用寿命和更亮的 LED 灯泡，可为您的工作区域提供照明。

## 全盘控制

用于方向和齿轮选择的简单舵柄控制提供了在近距离区域的简单操作和精确控制。先导液压机具控制减少了操作员的工作量，并提供更一致、更精确和响应更快的操作。

## 轻松舒适

具备安静的加压驾驶室内部加压以帮助防止灰尘进入，从而获得更清洁的操作环境。带有机器健康监控功能的易于阅读的模拟显示器让操作员随时了解机器的运行状况。使用可选的驾驶室空调以增加舒适度。



# 岂止机器

## 为您的成功而打造

Cat 代理商支持可帮助您充分利用设备投资。

### 顶级代理商支持

当您购买 Cat 设备时，您得到的不仅仅是机器。您还将获得一流代理商网络的支持，该网络由一系列灵活的解决方案、技术、工具等提供支持。这是客户价值协议 (Customer Value Agreements/CVA) 和贷款解决方案。这是节省成本的服务和维修选项。这是优质零件和精密部件。这是租赁和二手设备选项。这一切都是为了支持您业务成功。



### PRODUCT LINK™/VISIONLINK®

您可以通过使用 Cat Product Link™在 D8 GC 上跟踪机器位置和服务时间来简化维护。使用 VisionLink® 或 Cat 应用程序查看数据。



### CAT APP

Cat App 有助于您在任何时间通过您的智能手机。即可对您的设备进行管理查看车队位置和工作时间，获取关键的维护警报，甚至向您当地的 Cat 代理商请求服务。





# 技术规格

请参见 [cat.com](http://cat.com) 以了解完整技术规格。

发动机		
发动机型号	Cat® 3406C DITA	
创建编号号	18A	
排放标准	未认证	
净功率 (2100 rpm)		
ISO 9249/SAE J1349	226 kW	303 hp
ISO 9249/SAE J1349 (DIN)	307 mhp	
80/1269/EEC	226 kW	303 hp
燃油箱容量	625 L	165 gal

- 广告宣传中所示净功率是发动机配备风扇、空气滤清器、消音器和交流发电机时测得的飞轮端功率。
- 广告内显示的功率是按照制造时有效的指定标准进行测试所得。

工作重量		
D8 GC	37557 kg	82800 lb
D8 GC 沙漠配置	37876 kg	83502 lb

地面压力		
地面压力 (ISO 16754)		
D8 GC	85.3 kPa	12.4 psi
D8 GC 沙漠配置	86.0 kPa	12.5 psi

铲刀				
	容量		宽度	
Semi-Universal 半通用 (SU)	8.7 m³	11.4 yd³	3812 mm	12.5 ft

尺寸			
标配履带板宽度	610 mm	24 in	
履带/每侧	44		
每侧履带支重轮	8		
接地面积 (ISO 16754)	3.91 m²	6060 in²	
履带轨距	2083 mm	82 in	
拖拉机宽度 (不含耳轴)	2693 mm	106 in	
至驾驶室顶部高度	3498 mm	137.7 in	
地面履带长度	3206 mm	126.2 in	
基本拖拉机长度 (标签链接耳轴到后履带齿的尖端)	4625 mm	182 in	
<b>安装以下作业机具须添加:</b>			
单柄裂土器 (齿尖在地线上)	1519 mm	59.8 in	
多柄裂土器 (齿尖在地线上)	1613 mm	63.5 in	
拉杆	406 mm	16.0 in	
SU 铲刀	1844 mm	72.6 in	
裂土器重量 - 单柄	4140 kg	9119 lb	
裂土器重量 - 多柄	4100 kg	9031 lb	



# 标配和选配设备

标配设备和选配设备可能发生变化。请咨询您的 Cat 代理商了解详情。

动力总成	标配	选配
Cat 3406C DITA 柴油发动机	●	
三前/三后速动力换挡变速箱	●	
四个行星双减速终传动	●	
预滤器	●	
涡轮预滤器		●
配备滤网的涡轮预滤器		●
风扇速度 – 基本	●	
风扇速度 – 降低		●
冷却风扇	●	
冷却风扇 – 可逆转		●
冷却风扇 – 涂层		●
燃油启动泵	●	
操作员环境	标配	选配
带有集成 ROPS/FOPS 的封闭式驾驶室	●	
带有集成 ROPS/FOPS 的顶篷		●
可调节轮廓悬浮布座	●	
乙烯基座椅		●
可调节扶手	●	
可伸缩安全带, 76 mm (3 in)宽	●	
带双扭控制的差速转向舵杆	●	
电子监控系统	●	
动力舱空调	●	
无空调		●
技术产品	标配	选配
Product Link™, 基本蜂窝 PL243	●	
Product Link 准备就绪	●	
Product Link, 蜂窝 PL641		●
Product Link, 卫星 PL631		●
无 Product Link		●
铲刀	标配	选配
Semi-Universal 半通用 (SU) 铲刀	●	
带防石护罩和耐磨板的 SU 铲刀		●
护罩	标配	选配
后方驾驶室网		●
底部护罩	●	
底部护罩 – 重载作业型沙漠		●
燃油箱护罩		●

底盘:	标配	选配
悬挂式底盘 – 重载作业型正销固定 (PPR)	●	
悬挂式底盘 – 一般作业型		●
悬挂式底盘 – 重载作业型寒冷天气		●
密封润滑履带 – 44 节正销固定 (PPR)	●	
极限作业履带板	●	
中等作业履带板		●
终生润滑的履带滚轮和惰轮	●	
液压履带调节器	●	
可更换的链轮轮辋段	●	
电气系统	标配	选配
两个电池 – 每个 12V, 24V 系统	●	
四个电池 – 每个 12V, 24V 系统		●
四个电池 – 寒冷天气, 24V		●
12V 转换器, 10 安培, 驾驶室有插座	●	
LED 灯 – 4	●	
LED 灯 – 6		●
LED 灯 – 10		●
液压系统	标配	选配
负载感应推土机 (提升/倾斜) 液压系统	●	
裂土器 (提升/俯仰) 液压系统	●	
独立转向和机具液压泵	●	
维修与保养	标配	选配
发动机油、冷却液、动力传动系统油、液压油的取样口	●	
高速换油系统		●
后方作业机具	标配	选配
单柄裂土器		●
单柄裂土器 – 固定连杆		●
带拔销器的单柄裂土器		●
多柄裂土器		●
后方配重		●
额外配重		●
推土机配置	标配	选配
标准配置	●	
沙漠配置		●

并非所有地区均提供所有功能。请咨询您本地的 Cat 代理商, 以了解您当地供应的具体配置。  
如需进一步了解其他信息, 请在 [www.cat.com](http://www.cat.com) 查看 D8 GC 型号的技术规格手册, 或向您的 Cat 代理商索取。



如需了解关于 Cat（卡特）产品、代理商服务及行业解决方案的更多完整信息，请访问我们的网站：[www.cat.com](http://www.cat.com)。

VisionLink 是在美国和其他国家注册的 Trimble Navigation Limited（天宝导航有限公司）的商标。

材料和规格如有变更，恕不另行通知。图片中所示机型可能包含附加设备。请咨询您本地的 Cat 代理商，以了解可提供的配置选项。

©2021 Caterpillar（卡特彼勒）。版权所有。CAT（卡特）、CATERPILLAR（卡特彼勒）、LET'S DO THE WORK（让我们担此重任）、及其相应徽标、Product Link、“Caterpillar Corporate Yellow（卡特彼勒公司黄颜色）”、Power Edge”与 Cat “Modern Hex”商业外观，以及本文档中使用的企业和产品标识均为 Caterpillar 公司的商标，未经许可，不得使用。

[www.cat.com](http://www.cat.com) [www.caterpillar.com](http://www.caterpillar.com)

ACXQ3293-00 (08-2021)  
创建编号:18A  
(非洲及中东, 独联体国家,  
印尼, 东南亚,  
南美洲但不包括巴西)

