

D8 GC

الجرارات المجنزرة



Cat® 3406C

226 كيلو واط (303 حصان)
307 حصان

37557 كجم (82800 رطل)

طراز المحرك

القدرة الصافية (2100 لفة في الدقيقة)

ISO 9249/SAE J1349

ISO 9249/SAE J1349 (DIN)

الوزن التشغيلي

CAT®

الجديد

CAT® D8 GC

مصممة لتناسب أعمالك

تمنك Cat® D8 GC الأداء والمتانة من خلال بلدوزر بسيط واقتصادي. تم تصميم هذا البلدوزر ليتحمل كل شيء بدءًا من التضاريس الصخرية إلى رمال الصحراء إلى البرودة الشديدة، ويتسم بسهولة التشغيل ويوفر الخدمة والصيانة البسيطة التي تحتاجها.

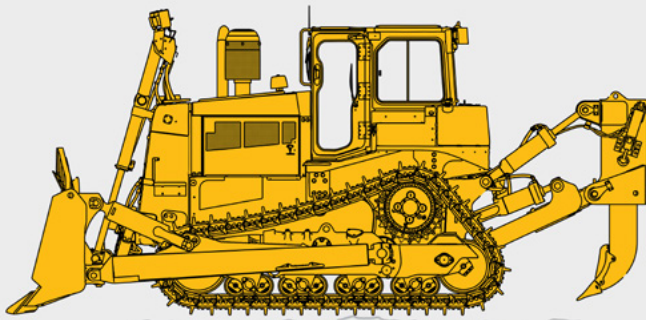


الملائمة الصحيحة

- D8 GC الجديد مصمم مع مراعاة احتياجات العمل لديك. سواء كان الأمر يتعلق بأعمال نقل التربة الأساسية أو العمل المتخصص في أصعب الظروف، فإن D8 GC يقدم حلولاً مناسبة لموقع عملك وميزانيتك.
- + الخيارات مثل الهيكل السفلي للمهام العامة والكسارة البسيطة توفر خيار سعر شراء مبدئي أقل.
 - + تقدم حزمة الصحراء/عالية التآكل مزايا المصنع المصممة لتحسين أداء المعدة في ظروف الأرضية الرملية أو عالية التآكل.
 - + اختر خيارات المصنع لقدرة بدء إضافية وتحسين أداء المكونات في درجات الحرارة القطبية.



» كل الميكانيكية «



سهل تنفيذه.
سهل الخدمة.
سهل الإصلاح.

بسيط



الحد الأقصى مدة التشغيل

الصيانة سهلة، مع قطع الغيار المتوفرة بشكل كبير. تم تصميم D8 GC وتصنيعه بواسطة Caterpillar باستخدام مكونات مثبتة، ويتسم بسهولة التشخيص والصيانة والإصلاح، حتى في المواقع البعيدة.

قوية الأداء

يعتمد على المتانة مع المحرك الميكانيكي Cat 3406C، والهياكل شديدة التحمل والهيكّل السفلي عالي الدفع.

حتى 10% أقل تكلفة الامتلاك

اختر خيارات محددة لتقليل تكلفة الامتلاك، كفاءة الوقود والأداء التنافسي تساعد على تحقيق أعلى استثمار لمعدتك.

أداء مثبت

اشعر بقوة محرك Cat 3406C المعروف. تعمل مكونات مجموعات نقل الحركة المصممة من قبل Caterpillar كنظام من أجل زيادة الموثوقية والأداء.

سهولة الامتلاك

كل ما يتعلق بـ D8 GC، مثل نظامه الميكانيكي، وهيكلها القوية، والوصول إلى المكونات وقطع الغيار المتاحة بشكل كبير، تم تصميمها للمساعدة في جعل امتلاكها سهلاً.

فَعَال من حيث التكلفة

استمتع بتكلفة امتلاك أقل حتى 10 بالمئة مقارنة مع D8T. الخيارات مثل الهيكل السفلي للمهام العامة والكسارة البسيطة توفر خيار سعر شراء مبدئي أقل.

العائد على الاستثمار

مثل سابقه D8R، يوفر D8 GC الوزن والقدرة الحصانية التي تحتاجها لتجريف الأجسام الصلبة وأداء التكسير.



مصمم لأجل
أعمالك

تغلب على الحرارة



نظام التبريد مصمم للبيئات المليئة بالرواسب، مع سهولة الوصول من أجل عمليات التنظيف. شبكة حماية قلب المبرد وخاصة المروحة والمبرد المطليين بطلاء خاص للمساعدة في مقاومة التآكل.

بلدوزر الصحراء/عال التآكل



زود البلدوزر خاصتك بمزايا المصنع المصممة لتحسين أداء المعدة في ظروف الأرضية الرملية أو عالية التآكل.



عمر نصل أفضل



يمكن استبدال الألواح المقاومة للتآكل الاختيارية لإطالة عمر النصل عند العمل في ظروف كاشطة.

حماية أفضل



واق سفلي محكم الغلق وأقفال إضافية تساعد في إبقاء الأجسام الدقيقة الأكلة بعيدًا عن المكونات. السوائل المحيطة العالية تساعد في الأداء في أشد الظروف حرارة.

الصيانة أصبحت أمرًا سهلًا

لأن مدة التشغيل تُعد أمرًا مهمًا



وصول سهل

المكونات الرئيسية عبارة عن وحدات معيارية لسهولة الوصول إلى الصيانة والإصلاح. توفر أبواب الوصول العريضة ونقاط الخدمة المجمعة أوقات الصيانة الروتينية.

ميكانيكية بالكامل

محرك وناقل حركة ميكانيكي بالكامل. هذه الأنظمة المألوفة تجعل عمليات التشخيص والإصلاحات أسهل، عند العمل في المواقع البعيدة. الصيانة أسهل مع قطع الغيار المتوفرة بشكل كبير.

القدرة على العمل في الطقس البارد

للعمل في البرد القارس، اختر خيارات المصنع لقدرة بدء إضافية وتحسين أداء المكونات في درجات الحرارة القطبية.

العودة إلى العمل

يمكن استبدال قلوب المبرد الفردية بسرعة لسهولة الخدمة. فلاتر زيت مجموعة نقل الحركة والسائل الهيدروليكي حصري من Cat توفر فترات صيانة متباعدة لتوفير الوقت والمال.

المتانة من الألف إلى الياء

سواء كنت تبحث عن أقل تكلفة مقدمة، أو عمر تأكل أطول، أو تكلفة تشغيل أقل لكل ساعة، لدينا حل الهيكل السفلي المناسب لعملك.

- + اختر الهيكل السفلي الخاص بالمهام الصعبة للتطبيقات عالية التأثير مثل تقطيع الأشجار/إعادة التحريج، والمنحدرات الجانبية والأوضاع الصخرية.
- + الهيكل السفلي للمهام العامة متاح للتطبيقات منخفضة إلى معتدلة التأثير.
- + مكونات المهام العامة والمهام الشاقة قابلة للتبديل ويمكن تركيب مداس المهام الشاقة على تجميعات وصلة المهام العام لزيادة المرونة بما يلبي احتياجاتك.

على مستوى المهمة

تعمل مكونات مجموعات نقل الحركة المصممة من قبل Caterpillar كنظام من أجل زيادة الموثوقية والأداء. هياكل ثقيلة مصنوعة لمعدة ثقيلة يمكنها أن تتحمل صدمات الأحمال عالية التأثير وقوى الالتواء.

القوة كما يجب أن تكون

استخدم قوة أكبر على الأرض مع مقسم عزم الدوران الحصري من Caterpillar وناقل حركة كوكبي به ثلاث سرعات من Cat يتسم بالمتانة. التوجيه التفاضلي يحتفظ بالقوة الكاملة لكل من الجنزيرين للدوران الأفضل من نوعه، حتى مع الحمل الكامل للنصل. مضخة تنفيذ تضمن القوة الهيدروليكية عندما تحتاج إليها.

راحة عالية في الأداء

يحمي الهيكل السفلي المسنن المرفوع والمصمم من قبل Caterpillar مجموعة نقل الحركة من الأحمال الصدمية. هيكل سفلي معلق يوفر سلاسة في الركوب وجر أفضل على التضاريس غير المستوية. يسمح تصميم ناقل الحركة العالي بتثبيت المكونات الثقيلة بشكل منخفض في الإطار الرئيسي، مما ينتج عنه مركز ثقل منخفض وتوازن ممتاز في الماكينة.



العمل الشاق

صنعت لتدوم طويلاً

تم تصميم كابينة D8 GC لتساعد في زيادة بساطة التشغيل للمشغلين من مستويات الخبرة المختلفة. تساعد مزايا الراحة على الحفاظ على تركيز وإنتاجية المشغل طوال نوبة العمل.

صممت من أجل سهولة التشغيل



السهولة والراحة

كابينة هادئة من الداخل ومضغوطة لعدم دخول الغبار لتوفير بيئة تشغيل أكثر نظافة. شاشة تناظرية سهلة الرؤية مع مراقبة حالة المعدة مما يبقي المشغل على علم بحالات تشغيل المعدة. مزيد من الراحة مع نظام تكييف الهواء المتوفر داخل الكابينة.

تولى التحكم

يوفر التحكم البسيط في ذراع المقود لتحديد الاتجاه والسرعة يوفر سهولة التشغيل والتحكم الدقيق في المناطق القريبة. تقلل أدوات التحكم التوجيهية في المعدات الهيدروليكية من جهد المشغل وتوفر عملية أكثر اتساقاً ودقة واستجابة.

العمل المساحة

يأتي اختيار البلدوزر ذو الكابينة أو المظلة مع ميزة هيكل الحماية من الانقلاب (ROPS/FOPS) المدمجة لتوفير الراحة والرؤية الممتازة ومزيد من السلامة. اختر من بين ثلاث حزمات إضاءة، كلها تتمتع بحياة طويلة، ولمبات LED أكثر بريقاً لإنارة منطقة العمل.

أكثر من مجرد آلات صُممت لتحقيق لك النجاح

يساعدك دعم موزع Cat في تحقيق أقصى استفادة من استثمارك في المعدة.



أفضل دعم من الموزع

عندما تشتري معدة Cat، فأنت تحصل على أكثر من الآلة بكثير. كما تحصل أيضًا على دعم شبكة الموزعين الأفضل بين نظيراتها، والذي يحظى بدعم مجموعة متنوعة من الحلول، والتقنيات والأدوات المرنة وغير ذلك الكثير. إنها إتفاقيات قيمة العميل (CVA) وطول التمويل. خيارات إصلاح متنوعة وصيانة منخفضة التكاليف. قطع غيار عالية الجودة ومكونات دقيقة. إنها خيارات التأجير والمعدات المستخدمة. إنها كل ما يتعلق بالدعم المصمم ليحقق لك النجاح.

PRODUCT LINK™/VISIONLINK®

يمكنك تبسيط أعمال الصيانة عبر استخدام Cat Product Link™ لتتبع موقع المعدة وساعات الخدمة على D8 GC. شاهد البيانات مستخدمًا VisionLink® أو تطبيق Cat.



CAT APP

يساعدك Cat App في إدارة أصولك - في أي وقت - مباشرة من هاتفك الذكي. يمكن رؤية موقع الأسطول وعدد ساعات عمله، والحصول على التنبيهات المهمة بشأن الصيانة المطلوبة، بل وطلب الخدمة من وكيل Cat المحلي لديك.



المواصفات الفنية

راجع cat.com للحصول على المواصفات الكاملة.

الأبعاد		
عرض مداس الجنزير القياسي	610 ملم	24 بوصة
المداس/جانبي	44	
بكرات الجنزير لكل جانب	8	
منطقة تلامس الأرض (ISO 16754)	3,91 م ²	6060 بوصة ²
مقياس الجنزير	2083 ملم	82 بوصة
عرض الجرار بدون (مرتكزات الدوران)	2693 ملم	106 بوصة
ارتفاع المعدّة إلى قمة الكابينة	3498 ملم	137,7 بوصة
طول الجنزير على الأرض	3206 ملم	126,2 بوصة
طول الجرار الأساسي (من نقطة اتصال مرتكز الدوران إلى أعلى الحافة الخلفية)	4625 ملم	182 بوصة
مع الملحقات التالية، أضيف:		
كسارة أحادية الساق (مع نصل عند الخط الأرضي)	1519 ملم	59,8 بوصة
كسارة متعددة السيقان (مع نصل عند الخط الأرضي)	1613 ملم	63,5 بوصة
قضيب السحب	406 ملم	16,0 بوصة
نصل شبة عام (SU)	1844 ملم	72,6 بوصة
وزن الكسارة – أحادية الساق	4140 كجم	9119 رطل
وزن الكسارة – متعددة السيقان	4100 كجم	9031 رطل

المحرك	
طراز المحرك	Cat® 3406C DITA
رقم الإصدار	18A
الانبعاثات	غير معتمد
القدرة الصافية (2100 لفة في الدقيقة)	
ISO 9249/SAE J1349	226 كيلو واط 303 حصان
ISO 9249/SAE J1349 (DIN)	307 حصان
EEC/80/1269	226 كيلو واط 303 حصان
خزان الوقود	625 لتر 165 جالون

- القدرة الصافية المعلنة هي القدرة المتوفرة في الحدافة عندما يكون المحرك مجهزاً بمروحة ومنظف هواء وكاتم ومولد تيار متردد.
- يتم اختبار الطاقة المعلنة لكل معيار محدد يتم العمل به وقت التصنيع.

الوزن التشغيلي		
D8 GC	37557 كجم	82800 رطل
ترتيبات صحراوية D8 GC	37876 كجم	83502 رطل

الضغط الأرضي		
الضغط الأرضي (ISO 16754)		
D8 GC	85,3 كيلو باسكال	12,4 رطل لكل بوصة مربعة
ترتيبات صحراوية D8 GC	86,0 كيلو باسكال	12,5 رطل لكل بوصة مربعة

الأنصال				
شبه عام (SU)	السعة	العرض		
	8,7 م ³	11,4 ياردة ³	3812 ملم	12,5 قدم

المعدات الاختيارية والقياسية

قد تختلف المعدات القياسية والاختيارية. استشر موزع Cat الخاص بك لمزيد من التفاصيل.

اختياري	قياسي	الهيكل السفلي
	•	هيكل سفلي معلق – الاحتجاز الإيجابي للمسمار (PPR) للمهام الشاقة
•		هيكل سفلي معلق – مهام عامة
•		هيكل سفلي معلق – مهام شاقة في الطقس البارد
	•	وصلة جنزير مهام شاقة محكمة ومُشحمة – 44 مقطع PPR
	•	مداس جنزير الخدمة الشاقة
•		مداس جنزير الخدمة المتوسطة
	•	وحدات تباطؤ وبكرات جنزير مشحمة مدى الحياة
	•	أدوات ضبط الجنزير الهيدروليكية
	•	شرائح حافة مسننة قابلة للاستبدال
اختياري	قياسي	كهربائي
	•	بطاريتان – 12 فولت كل منها، نظام 24 فولت
•		4 بطاريات – 12 فولت كل منها، نظام 24 فولت
•		4 بطاريات – الطقس البارد، 24 فولت
	•	محول 12 فولت، 10 أمبير مع منفذ في الكابينة
	•	كشافات LED – 4
•		كشافات LED – 6
•		كشافات LED – 10
اختياري	قياسي	الأنظمة الهيدروليكية
	•	الأنظمة الهيدروليكية (الرفع/الإمالة) لحساسات تحميل البلدوز
	•	الأنظمة الهيدروليكية (الرفع/الإمالة) للكسارة
	•	المضخات الهيدروليكية للمعدة والتوجيه المستقلة
اختياري	قياسي	الخدمة والصيانة
	•	منافذ أخذ عينات زيت المحرك وسائل التبريد وزيت مجموعة نقل الحركة والزيت الهيدروليكي
•		نظام تغيير الزيت عالي السرعة
اختياري	قياسي	مرفقات خلفية
•		كسارة أحادية الساق
•		كسارة أحادية الساق – وصلة ثابتة
•		كسارة أحادية الساق مع صاحب مسمار
•		كسارة متعددة السيقان
•		ثقل موازنة خلفي
•		ثقل موازنة إضافي
اختياري	قياسي	ترتيبات البلدوز
	•	ترتيبات قياسية
•		ترتيبات صحراوية

اختياري	قياسي	مجموعة نقل الحركة
	•	محرك الديزل Cat 3406C DITA
	•	ناقل حركة Cat 3 سرعات أمامية/3 سرعات خلفية
	•	4-مجموعة حركة كوكبية ثنائية التقليل
	•	منظف أولي
•		المنظف الأولي التوربيني
•		منظف أولي توربيني مع شاشة
	•	سرعة المروحة – أساسي
•		سرعة المروحة – تقليل
	•	مروحة تبريد
•		مروحة التبريد – عكسية
•		مروحة تبريد – مطبلة
	•	مضخة تحضير الوقود
اختياري	قياسي	بيئة المشغل
	•	كابينة مغلقة مزودة بهيكل الحماية من الانقلاب (ROPS)/هيكل الحماية من الأجسام المتساقطة (FOPS)
•		مظلة مزودة بهيكل الحماية من الانقلاب (ROPS)/هيكل الحماية من الأجسام المتساقطة (FOPS)
	•	مقعد قماش معلق قابل للتعديل
•		مقعد فينيل
	•	مسند ذراع قابل للتعديل
	•	حزام مقعد قابل للسحب عرض 76 ملم (3 بوصة)
	•	ذراع مقود تفاضلي التوجيه مع تحكم ثنائي التوجيه
	•	نظام المراقبة الإلكتروني
	•	تكييف الهواء أسفل غطاء المحرك
•		بدون تكييف هواء
اختياري	قياسي	منتجات تقنية
	•	Product Link™، خليوي أساسي PL243
	•	Product Link جاهز
•		Product Link رابط المنتج، PL641 الخليوي
•		Product Link رابط المنتج، PL631 المتصل بالأقمار الصناعية
•		Product Link بدون
اختياري	قياسي	الأنصال
	•	نصل شبه عام (SU)
•		نصل شبه عام (SU) مع ألواح التآكل والحماية من الصخور
اختياري	قياسي	واقيات
•		شاشة الكابينة الخلفية
	•	واقيات سفلية
•		واقيات سفلية – مهام صحراوية شاقة
•		واق خزانات الوقود

لا تتوفر جميع المزايا في جميع المناطق. يرجى المراجعة مع موزع Cat المحلي للتعرف على العروض المتاحة في منطقتك. لمزيد من المعلومات، راجع دليل المواصفات الفنية لموديل D8 GC المتوفر على الموقع الإلكتروني www.cat.com أو راجع موزع Cat.

AAXQ3293-00 (08-2021)

رقم الإصدار: 18A

(أفريقيا والشرق الأوسط، الهند،

إندونيسيا، جنوب شرق آسيا أمريكا

الجنوبية ما عدا البرازيل)

لمزيد من المعلومات الكاملة حول منتجات Cat وخدمات الموزعين وحلول الصناعة، يرجى التكرم بزيارتنا على الموقع الإلكتروني www.cat.com.

تمثل VisionLink علامة تجارية لشركة Trimble Navigation Limited، مسجلة في الولايات المتحدة ودول أخرى.

تخضع المواد ومواصفات للتغيير دون إخطار مسبق. الآلات التي تظهر في الصور يمكن أن تتضمن معدات إضافية. يرجى التكرم بمراجعة موزعي Cat للوقوف على الخيارات المتاحة.

© Caterpillar 2021. جميع الحقوق محفوظة. CAT، CATERPILLAR، و LET'S DO THE WORK، والشعارات الخاصة بها، و Product Link، وعلامة "Caterpillar Corporate Yellow" وكذلك علامة "Power Edge" وعلامة "Modern Hex"، بالإضافة إلى علامة تعريف الشركة وهوية المنتج المستخدمة هنا، كلها علامات تجارية خاصة بشركة Caterpillar ولا يجوز استخدامها بدون تصريح.

