



GUÍA DE REFERENCIA DE PIEZAS DE LA MINIEXCAVADORA

LET'S DO THE WORK.™



PROTEJA SU INVERSIÓN CON PIEZAS ORIGINALES CAT®

Gracias por elegir la miniexcavadora Cat®.

Esta guía está diseñada para proporcionarle una referencia rápida de las piezas y los números de pieza que necesita para mantener su miniexcavadora Cat funcionando con la máxima eficiencia.

MANTENIMIENTO

El mantenimiento preventivo extiende la vida útil de la máquina y protege su inversión. Solo Caterpillar conoce los requisitos de filtrado y Lubricación de los equipos Cat y ofrece kits de piezas que se ajustan a los ciclos de mantenimiento de su máquina.

PIEZAS DE MANTENIMIENTO PROGRAMADO	
	GRASAS
	KITS DE MANTENIMIENTO PLANIFICADO

PIEZAS DE REPUESTO

Con el mantenimiento adecuado se minimiza la necesidad de realizar reparaciones y reemplazos. En caso de que se requieran piezas de repuesto, el uso de piezas Cat originales ayuda a maximizar el rendimiento de la máquina y mantiene un alto valor de reventa.

PIEZAS DE DESGASTE	
	TREN DE RODAJE
	HERRAMIENTAS DE CORTE
PIEZAS DE REPARACIÓN	
	VIDRIO DE LA CABINA
	CAPÓ, PUERTAS Y TAPAS
	CABINA, ACCESORIOS, ESPEJOS Y LUCES
	PIEZAS DEL MOTOR
	PIEZAS DEL CILINDRO
DESCONEXIONES RÁPIDAS HIDRÁULICAS	

GRASAS

Nombre del producto Cat anterior	GRASAS DE MANTENIMIENTO ESTÁNDAR		
	Cat Ultra 5 Moly #1	Cat Ultra 5 Moly #2	Cat Advanced 3 Moly
Nombre del producto Cat actual	Grasa 1 de aplicación extrema Cat	Grasa 2 de aplicación extrema Cat	Grasa de aplicación principal Cat
Grado (NLGI)	1	2	2
Punto de fusión (grados Celsius)	260	260	260
Temperatura ambiente (grados Celsius)	-35 a +40	-30 a +50	-20 a +40
Tipo de aceite de base	Mineral	Mineral	Mineral
Color	Gris oscuro	Gris oscuro	Gris oscuro
Cartucho (390 g/14 oz)	452-5996	452-6001	452-6006
Cubo plástico (5 kg/11 lb)	–	–	–
Cubo plástico (16 kg/35 lb)	452-5999	452-6004	452-6009
Tonel (55 kg/120 lb)	452-5998	452-6003	452-6008
Tambor (180 kg/400 lb)	452-5997	452-6002	452-6007

GRASAS PARA APLICACIONES Y ENTORNOS ÚNICOS			
Cat Arctic Platinum	Cat Desert Gold	Cat de uso múltiple	Pasta para martillos
Grasa de aplicación extrema Cat: clima ártico	Grasa de aplicación extrema Cat: desierto	Grasa de servicio general Cat	
0	2	2	2
230	280	260	230
-35 a +40	-30 a +50	-30 a +40	-20 a +1100
Semisintético	Mineral	Mineral	Mineral
Gris oscuro	Gris oscuro	Azul	Bronce
508-2184	452-6016	452-6011	130-6951 (estándar) 317-8491 (lubricación automática)
–	–	–	133-8807
508-2187	452-6019	452-6014	–
508-2186	452-6018	452-6013	–
508-2185	452-6017	452-6012	–



KITS DE MANTENIMIENTO PLANIFICADO

MINIEXCAVADORAS (MENOS DE 3 TONS EE.UU.)		50 HORAS INICIALES				100 HORAS INICIALES				250 HORAS INICIALES		500 HORAS INICIALES	
		Cambio del filtro de combustible		Cambio del filtro hidráulico (sin cambio de aceite)	Cambio de aceite o filtro del motor		Cambio de aceite o filtro del motor		Cambio de aceite del mando final (cada lado)	Cambio del filtro hidráulico (sin cambio de aceite)	Cambio de aceite del mando final (cada lado)	Cambio de aceite hidráulico	Cambio del filtro hidráulico (sin cambio de aceite)
		Modelo de venta	Prefijo de número de serie	Elemento en línea	Elemento de filtro	Elemento de filtro	Cant. aceite (L)	Elemento de filtro de aceite	Cant. aceite (L)	Cant. aceite GO (L)	Elemento de filtro	Cant. aceite GO (L)	Cant. aceite Hydo Adv (L)
300.9D	LJM, LJ2	372-7361 (ant)	372-1101	376-9707	2,5	—	—	—	—	—	—	13,8	—
300.9D VPS	TGP, DW2	372-7361 (ant)	372-1101	376-9707	2,5	—	—	—	—	—	—	13,8	—
301.5	MNH	—	—	—	—	—	—	—	—	—	0,6	—	520-0183
301.6	MY6	—	—	—	—	—	—	—	—	—	0,6	—	520-0183
Modelo 301.7 CR	JH7	—	—	—	—	—	—	—	—	—	0,6	—	520-0183
301.8	H8X	—	—	—	—	—	—	—	—	—	0,6	—	520-0183
Modelo 302 CR	RHM	—	—	—	—	—	—	—	—	—	0,6	—	520-0183
302.2D	LJG, LJ5	—	—	—	—	376-9707	3,4	0,5	379-2889	—	—	—	—
302.4D	LJN, LJ6	—	—	—	—	376-9707	3,4	0,6	379-2889	—	—	—	—
302.7D CR	LJL, LJ7	—	—	—	—	376-9707	3,4	0,6	379-2889	—	—	—	—

MINIEXCAVADORAS (MENOS DE 3 TONS EE.UU.)		CADA 250 HORAS		CADA 500 HORAS					CADA 1.000 HORAS								
		Cambio de aceite o filtro del motor		Cambio del filtro hidráulico (sin cambio de aceite)	Filtro de aire		Cabina*		Cambio de aceite o filtro del motor		Cambio del filtro de combustible		Cambio de refrigerante*	Sistema hidráulico	Cambio de aceite hidráulico	Cambio de aceite del mando final (cada lado)	Motor
		Modelo de venta	Prefijo de No. de serie	Elemento de filtro	Cant. aceite (L)	Elemento de filtro	Elemento primario	Elemento secundario	Filtro de aire	Filtro de aire acondicionado y calentador	Elemento de filtro	Cant. aceite (L)	Elemento en línea	Elemento de FWS	Refrigerante (L)	Respiradero	Cant. aceite Hydo Adv (L)
300.9D	LJM, LJ2	376-9707	2,5	372-1101	139-4834	234-9828	—	—	—	—	372-7361 (ant)	372-7352 (principal)	2,9	—	13,8	—	373-5727
300.9D VPS	TGP, DW2	376-9707	2,5	372-1101	139-4834	234-9828	—	—	—	—	372-7361 (ant)	372-7352 (principal)	2,9	—	13,8	—	373-5727
301.5	MNH	—	—	—	533-3117	533-3118	—	—	220-1523	3,5	1G-7206	156-1200	—	—	—	0,6	—
301.6	MY6	—	—	—	533-3117	533-3118	523-2670	547-9987	220-1523	3,5	1G-7206	156-1200	—	—	—	0,6	—
Modelo 301.7 CR	JH7	—	—	—	533-3117	533-3118	—	—	220-1523	3,5	1G-7206	156-1200	—	—	—	0,6	—
301.8	H8X	—	—	—	533-3117	533-3118	523-2670	547-9987	220-1523	3,5	1G-7206	156-1200	—	—	—	0,6	—
Modelo 302 CR	RHM	—	—	—	533-3117	533-3118	523-2670	547-9987	220-1523	3,5	1G-7206	156-1200	—	—	—	0,6	—
302.2D	LJG, LJ5	—	—	379-2889	139-4834	234-9828	395-1261	—	376-9707	3,4	372-7361 (ant)	156-1200 (principal)	3,5	379-2856	19	0,5	379-2652
302.4D	LJN, LJ6	—	—	379-2889	139-4834	234-9828	395-1261	—	376-9707	3,4	372-7361 (ant)	156-1200 (principal)	3,5	379-2856	19	0,6	379-2652
302.7D CR	LJL, LJ7	376-9707	3,4	379-2889	139-4834	234-9828	381-2913	—	—	—	386-0647 (ant)	156-1200 (principal)	4,5	379-2856	30	0,6	379-2652

* Solo se necesita para máquinas fabricadas antes de febrero de 2014.

KITS DE MANTENIMIENTO PLANIFICADO

MINIEXCAVADORAS (MÁS DE 3 TONS EE.UU.)		250 HORAS INICIALES		500 HORAS INICIALES		CADA 500 HORAS						
		Cambio de aceite del mando final (cada lado)	Cambio de filtro hidráulico (sin cambio de aceite)	Cambio de aceite del mando final (cada lado)	Cambio del filtro hidráulico (sin cambio de aceite)	Cambio de aceite o filtro del motor		Filtros de aire del motor		Cabina*		
Modelo de venta	Prefijo de No. de serie	Cant. aceite GO (L)	Elemento de filtro	Cant. aceite GO (L)	Elemento de filtro	Elemento de filtro	Cant. aceite (L)	Elemento primario	Elemento secundario	Filtro de aire exterior	Filtro de recirculación	Elemento de filtro de aire acondicionado y calentador
303E CR SB	HHM, SGE	1	304-7196	—	304-7196	377-6969	6	146-7472	146-7473	—	284-5686	0,6
303.5E CR	JX2, RKY	1	304-7196	—	304-7196	377-6969	7	134-8726	140-2334	—	284-5686	0,6
303.5E2 CR	BG8, JWY	1	421-5481	—	—	377-6969	7	415-2592	415-2593	—	575-9920	0,6
304E2 CR	CJ2, ME4	1	421-5481	—	—	377-6969	9,5	415-2592	415-2593 454-5034^	—	575-9920	0,6
304.5E2 CR XTC	FXT	1	421-5481	—	—	377-6969	9,5	415-2592	454-5034	—	575-9920	0,6
305E2 CR	DJX, H5M	1	421-5481	—	—	377-6969	9,5	415-2592	415-2593 454-5034^	—	575-9920	—
305.5E2 CR	EJX, CR5	1	421-5481	—	—	377-6969	9,5	415-2592	415-2593 454-5034^	—	575-9920	—
305.5E2 FB	WE2	1,3	362-1163	—	—	377-6969	9,7	134-8726	140-2334	386-6124	435-2997	—
306E2 FB	E2W	1,3	362-1163	—	377-6969	377-6969	9,5	134-8726	140-2334	386-6124	435-2997	—
306/306.5	6G6, GW6	—	—	1	—	377-6969	11	526-3118	526-3122	518-9395	—	538-6396
307.5	GW7	—	—	1	—	377-6969	11	526-3118	526-3122	518-9395	—	538-6396
Modelo 308 CR	GX8	—	—	1	—	377-6969	11	526-3118	526-3122	518-9395	—	538-6396
308 SR	GK8	—	—	1	—	377-6969	11	526-3118	526-3122	518-9395	—	538-6396
Modelo 308 CR	GG8, GW8	—	—	1	—	377-6969	11	526-3118	526-3122	518-9395	—	538-6396
308.5	GZ8	—	—	1	—	377-6969	11	526-3118	526-3122	518-9395	—	538-6396
Modelo 309 CR	GG9, GW9	—	—	1	—	377-6969	11	526-3118	526-3122	518-9395	—	538-6396
310	GWT	—	—	1	—	377-6969	11	526-3118	526-3122	518-9395	—	538-6396

MINIEXCAVADORAS (MÁS DE 3 TONS EE.UU.)		CADA 500 HORAS		CADA 1.000 HORAS			CADA 1.500 HORAS		CADA 2.000 HORAS			CADA 6.000 HORAS	
		Cambio del filtro de combustible		Motor	Compresor de aire acondicionado	Cambio de aceite del mando final (cada lado)	Motor	Motor Cártier	Cambio del filtro hidráulico	Cambio de aceite hidráulico	Cambio de aceite del mando final (cada lado)	Tapa de combustible	Cambio de aceite hidráulico**
Modelo de venta	Prefijo de No. de serie	Elemento en línea	Elemento de FWS	Correa en V	Correa en V	Cant. aceite GO (L)	Elemento de respiradero	Respiradero***	Elemento de filtro	Cant. aceite Hydo Adv (L)	Cant. aceite GO (L)	Filtro	Cant. aceite Hydo Adv (L)
303E CR SB	HHM, SGE	—	156-1200	439-7575	—	1	—	—	—	33	—	—	—
303.5E CR	JX2, RKY	—	156-1200	472-3144	272-7881	1	—	—	—	33	—	—	—
303.5E2 CR	BG8, JWY	—	156-1200	9L-1126	415-2652	1	—	—	421-5481	33	—	—	—
304E2 CR	CJ2, ME4	1G-7206^	156-1200	389-1590	415-2652	1	421-1888^	—	421-5481	33	—	—	—
304.5E2 CR XTC	FXT	1G-7206	363-5819	389-1590	415-2652	1	421-1888	—	421-5481	33	—	—	—
305E2 CR	DJX, H5M	1G-7206^	156-1200	389-1590	415-2652	1	421-1888^	—	421-5481	48	—	—	—
305.5E2 CR	EJX, CR5	1G-7206^	156-1200	389-1590	415-2652	1	421-1888^	—	421-5481	48	—	—	—
305.5E2 FB	WE2	—	156-1200	389-1590	415-2652	—	—	—	362-1163	57	1,3	—	—
306E2 FB	E2W	—	156-1200	389-1590	415-2652	—	—	—	362-1163	58	1,3	—	—
306/306.5	6G6, GW6	1G-7206	541-6956	472-3144	548-5700	—	—	418-0969	529-0121	—	1	349-7059	39
307.5	GW7	1G-7206	541-6956	472-3144	548-5700	—	—	421-1888	519-9926	—	1	349-7059	55
Modelo 308 CR	GX8	1G-7206	541-6956	565-3289 o 036-2176	4N-9891	—	—	421-1888	519-9926	—	1	349-7059	55
308 SR	GK8	1G-7206	541-6956	565-3289 o 036-2176	4N-9891	—	—	421-1888	519-9926	—	1	349-7059	55
Modelo 308 CR	GG8, GW8	1G-7206	541-6956	565-3289 o 036-2176	4N-9891	—	—	421-1888	519-9926	—	1	349-7059	55
308.5	GZ8	1G-7206	541-6956	565-3289 o 036-2176	4N-9891	—	—	421-1888	519-9926	—	1	349-7059	55
Modelo 309 CR	GG9, GW9	1G-7206	541-6956	565-3289 o 036-2176	4N-9891	—	—	421-1888	519-9926	—	1	349-7059	55
310	GWT	1G-7206	541-6956	565-3289 o 036-2176	4N-9891	—	—	421-1888	519-9926	—	1	349-7059	55

El ciclo de 1.000 horas incluye los números de pieza de 500 horas. El ciclo de 1.500 horas incluye los números de pieza de 500 horas. El mantenimiento planificado de 2.000 horas incluye los números de pieza de 500 y 1.000 horas.

* Cabina cerrada

** Cada 2.000 horas de uso parcial/50 % del martillo.

*** Solo en HRC (Highly Regulated Country, países altamente regulados) (Tier 4 o Stage V)

^ Solo para motores Tier 4.

TREN DE RODAJE

Modelo de la máquina		Menos de 3 tons EE.UU.		
Modelo de venta	Prefijo de No. de serie	Rodillos	Ruedas motrices	Cadena con banda de goma
300.9D	LJM, LJ2	372-5958	372-5983	367-4063
300.9D VPS	TGP, DW2			
301.5	MNH	535-9003	535-9004	535-9001
301.6	MY6	535-9003	535-9004	535-9001
301.7 CR	JH7	501-5035	535-9004	535-9002
301.8	H8X	501-5035	535-9004	535-9002
302 CR	RHM	501-5035	501-5037	521-4087
302.2D	LJG, LJ5	381-3040	426-2641	390-2334
302.4D	LJN, LJ6	386-0791	386-0584	390-2335
302.7D CR	LJL, LJ7	386-0791	386-0584	430-3220

Modelo de la máquina		Más de 3 tons EE.UU.						
Modelo de venta	Prefijo de No. de serie	Rodillos	Ruedas motrices	Cadena con banda de goma	Conjunto de cadena acero	Zapata de cadena de acero	Tacos de cadena de caucho	Conjunto de cadena de acero con tacos
303E CR	HHM, SGE	266-8793	193-7091	153-5982	163-7538	158-4684 (soldadas)	184-2184 (taco de estilo de 2 prisioneros) 212-5118 (taco de tuerca y broche)	-
303.5E CR	JX2, RKY	266-8793	436-2488	382-3844	263-9252	158-4684 (soldadas)	184-2184 (taco de estilo de 2 prisioneros) 212-5118 (taco de tuerca y broche)	-
303.5E2 CR	BG8, JWY	468-7455	436-2488	382-3844	263-9252	158-4684 (soldadas)	184-2184 (taco de estilo de 2 prisioneros) 212-5118 (taco de tuerca y broche)	-
304E2 CR	CJ2, ME4	468-7455	436-2488	473-6511	396-6223	396-6233 (zapata) 396-9400 (perno) 396-9401 (tuerca)	397-2382 (taco) 398-1441 (perno) 398-1442 (arandela)	-
304.5E2 CR XTC	FXT	468-7455	436-2488	473-6511	-	-	-	-
305E2 CR	DJX, H5M	422-0837	260-6341	465-9224	263-9239	158-4777 (zapata) 158-4775 (perno) 158-4776 (tuerca)	163-7093 (conjunto de tacos) 3B-4508 (arandela) 6V-8149 (tuerca)	263-9242
305.5E2 CR	EJX, CR5		333-5622	-	333-5631	333-5653 (zapata) 333-5651 (perno) 455-0404 (tuerca)	163-7093 (conjunto de tacos) 3B-4508 (arandela) 6V-8149 (tuerca)	-
306E2 FB	E2W	422-0837	333-5622	-	333-5631	333-5653 (zapata) 333-5651 (perno) 455-0404 (tuerca)	163-7093 (conjunto de tacos) 3B-4508 (arandela) 6V-8149 (tuerca)	-
306/306.5	6G6, GW6							
307.5	GW7	507-1285	514-0898	-	514-0887 (estándar) 514-0892 (ancho)	522-0652 (zapata estándar) 522-1046 (zapata ancha) 136-2401 (perno) 136-2402 (tuerca)	Grupo de Tacos 522-1713 170-4419 (conjunto de tacos) 159-6529 (arandela) 096-4876 (tuerca)	514-0876
308 SR	GK8	507-1285	514-0898	-	514-0888 (estándar) 514-0893 (ancho)	522-0652 (zapata estándar) 522-1046 (zapata ancha) 136-2401 (perno) 136-2402 (tuerca)	514-0904 Grupo de Tacos 170-4419 (conjunto de tacos) 159-6529 (arandela) 096-4876 (tuerca)	514-0877
308 CR	GG8, GW8	507-1285 (brida simple) 127-3807 (brida central)	514-0898	465-9223	514-0888 (estándar) 514-0893 (ancho)	522-0652 (zapata estándar) 522-1046 (zapata ancha) 136-2401 (perno) 136-2402 (tuerca)	514-0904 Grupo de Tacos 170-4419 (conjunto de tacos) 159-6529 (arandela) 096-4876 (tuerca)	514-0877
Modelo 308 CR	GX8	507-1285	514-0898	-	514-0888 (estándar) 514-0893 (ancho)	522-0652 (zapata estándar) 522-1046 (zapata ancha) 136-2401 (perno) 136-2402 (tuerca)	514-0904 Grupo de Tacos 170-4419 (conjunto de tacos) 159-6529 (arandela) 096-4876 (tuerca)	514-0877
308.5	GZ8	507-1285	514-0898	-	514-0888 (estándar) 514-0893 (ancho)	522-0652 (zapata estándar) 522-1046 (zapata ancha) 136-2401 (perno) 136-2402 (tuerca)	514-0904 Grupo de Cadenas 170-4419 (conjunto de tacos) 159-6529 (arandela) 096-4876 (tuerca)	514-0877
309 CR (UC estándar)	GG9, GW9	507-1285 (brida simple) 127-3807 (brida central)	514-0898 511-3173	465-9223	514-0888 (estándar) 514-0893 (ancho)	522-0652 (zapata estándar) 522-1046 (zapata ancha) 136-2401 (perno) 136-2402 (tuerca)	514-0904 Grupo de Cadenas 170-4419 (conjunto de tacos) 159-6529 (arandela) 096-4876 (tuerca)	514-0877
309 CR (UC largo)		507-1285 (brida simple) 127-3807 (brida central)	514-0898 511-3173	-	514-0875 (estándar) 514-0894 (ancho)	514-0901 (zapata estándar) 514-0902 (zapata ancha) 518-4658 (perno) 136-2402 (tuerca)	514-1724 Grupo de Cadenas 170-4419 (conjunto de tacos) 159-6529 (arandela) 096-4876 (tuerca)	514-0878
310	GWT	507-1285	511-3173	-	514-0875 (estándar) 514-0894 (ancho)	514-0901 (zapata estándar) 514-0902 (zapata ancha) 518-4658 (perno) 136-2402 (tuerca)	522-1724 Grupo de Cadenas 170-4419 (conjunto de tacos) 159-6529 (arandela) 096-4876 (tuerca)	514-0878

HERRAMIENTAS DE CORTE

Modelo de la máquina		Cuchillas de la hoja	
Modelo de venta	Prefijo de No. de serie	Soldadas	Con pernos
303E CR	HHM, SGE	154-5078	-
303.5E CR	JX2, RKY	444-0705 (recta), 260-6326 (en ángulo)	-
303.5E2 CR	BG8, JWY	444-0705 (recta), 260-6326 (en ángulo)	Broca 522-6328, Cuchilla 522-6329
304E2 CR	CJ2, ME4	444-0706 (recta), 344-8052 (en ángulo)	Broca 522-6328, Cuchilla 522-6330
305E2 CR	DJX, H5M	433-3945 (recta), 191-6758 (en ángulo)	Broca 522-6328, Cuchilla 522-6331
305.5E2 CR	EJX, CR5	433-3945 (recta), 191-6758 (en ángulo)	Broca 522-6328, Cuchilla 522-6331
305.5E2 FB	WE2	260-8866	-
306E2 FB	E2W	260-8866	-

Los modelos Athens 303.5 a 305.5 ahora incluyen cuchillas empernadas. NO pueden modificarse.

Modelo de la máquina		Cuchillas de la hoja				
Modelo de venta	Prefijo de No. de serie	Cucharón MP posterior (hoja)	Abrazadera del cucharón MP de 72" (cuchilla trasera)	Abrazadera del cucharón MP de 78" (cuchilla trasera)	Abrazadera del cucharón MP de 72" (cuchilla delantera)	Abrazadera del cucharón MP de 78" (cuchilla delantera)
304.5E2 CR XTC	FXT	154-5077 (72") 199-8316 (78")	154-5078 (soldadas)	199-8317 (soldadas)	135-9396 (con pernos)	135-9397 (con pernos)
Modelo de venta	Prefijo de No. de serie	Con pernos de ancho estándar		Con pernos de ancho amplio		
306/306.5	6G6, GW6	Cuchilla 522-6331, Broca 522-6328 (2)		Cuchilla 522-6331, Broca 522-6328 (2)		
307.5	GW7	Cuchilla 143-3088, Broca 4T-6229 (2)		Cuchilla 143-3088, Broca 520-7437 (2)		
308 CR	GX8, GG8, GW8	Cuchilla 143-3088, Broca 4T-6229 (2)		Cuchilla 143-3088, Broca 520-7437 (2)		
308 SR	GK8	Cuchilla 143-3088, Broca 4T-6229 (2)		Cuchilla 143-3088, Broca 520-7437 (2)		
308.5	GZ8	Cuchilla 143-3088, Broca 4T-6229 (2)		Cuchilla 143-3088, Broca 520-7437 (2)		
309 CR	GG9, GW9	Cuchilla 143-3088/143-3089, Broca 195-7193 (2), Broca 4T-6229 (2) 91"		Cuchilla 143-3088/143-3089, Broca 520-7437 (2)/Broca 518-0417 (2)		
310	GWT	Cuchilla 143-3089, Broca 195-7189 (2)		Cuchilla 143-3089, Broca 518-0417 (2)		

Dientes del cucharón		
Descripción	J200 (3-5,5 tons EE.UU.)	J225 (5,5-6 tons EE.UU.) (7-9 tons EE.UU.) (10 tons EE.UU.)
Largo	1U-3202	6Y-3222
Retenedor	8E-6209	8E-6259
Largos de servicio ligero	449-2154	-
Corta	-	6Y-6221
Ancha	109-9200	186-3010
Penetración	1U-3209	6Y-8229
Filo – Esquina	9W-8208	6Y-7228
Filo – Centro	9W-8209	6Y-7229
Filo – Doble	135-8208	135-8228
Largos de servicio pesado	-	8E-4222
Abrasión de servicio pesado	-	6Y-6223
Abrasion	4T-2203	-
Pasador de servicio pesado	8E-6208	132-4762
Retenedor de servicio pesado – Conjunto	8E-6209	149-5733



VIDRIO DE LA CABINA

Modelo de venta	Prefijo de No. de serie	Vidrio delantero	Vidrio superior (techo)	Vidrio derecho	Vidrio trasero	Vidrio izquierdo	Vidrio de la puerta
300.9D	LJM, LJ2	458-3308	-	-	-	-	-
300.9D VPS	TGP, DW2						
301.5	MNH	-	-	-	-	-	-
301.6	MY6	525-9440 (superior) 525-9441 (inferior)	548-1519	Grupo de ventanas: 552-7793 Vidrio deslizante: 525-9444 Vidrio deslizante: 525-9445 Trasero: 525-9446	525-9447	525-9443	548-1522 (superior) 548-1523 (inferior)
301.7 CR	JH7	-	-	-	-	-	-
301.8	H8X	525-9440 (superior) 525-9441 (inferior)	548-1519	Grupo de ventanas: 552-7793 Vidrio deslizante: 525-9444 Vidrio deslizante: 525-9445 Trasero: 525-9446	525-9447	525-9443	548-1522 (superior) 548-1523 (inferior)
302 CR	RHM	525-9440 (superior) 525-9441 (inferior)	548-1519	Grupo de ventanas: 552-7793 Vidrio deslizante: 525-9444 Vidrio deslizante: 525-9445 Trasero: 525-9446	525-9447	525-9443	548-1522 (superior) 548-1523 (inferior)
302.2D 302.4D	LJG, LJ5 LJN, LJ6	376-2082 (superior) 376-2081 (inferior)	376-2075	390-2332 (inferior) 390-2330 (trasero) 390-2331 (delantero)	376-2077	376-2078	376-2076
302.7D CR	LJL, LJ7	370-1492 (superior) 370-1491 (inferior)	370-1486	384-2501 (deslizante superior de 2 piezas) 370-1490 (inferior)	370-1488	370-1489	370-1487
303E CR 303.5E CR	HHM, SGE JX2, RKY	288-6841 (superior) 281-1149 (inferior)	271-5317	314-8295 (delantero) 314-8294 (trasero)	281-1154	281-1155	280-7561
303.5E2 CR 304E2 CR 304.5E2 CR XTC 305E2 CR 305.5E2 CR	BG8, JWY CJ2, ME4 FXT DJX, H5M EJX, CR5	519-2855 (superior) CONJUNTO DE BASTIDOR Y VIDRIO DE NUEVO DISEÑO 568-6497 SOLO VIDRIO 568-6492 Vidrio laminado 568-6493 432-2778 (inferior)	428-7920	465-4035 (delantero) 428-7917 (trasero)	428-7918	428-7919	436-1743 (superior) 428-7908 (inferior)
305.5E2 FB 306E2 FB	WE2 E2W	274-3529 (superior principal) 274-3530 (superior pequeño) 274-8203 (inferior)	274-8207	425-3048 (delantero) 425-2870 (trasero)	274-8206	274-8205	274-3578 (superior) 274-3579 (inferior)
306/306.5	6G6, GW6	496-1130 (superior) 496-1131 (inferior)	496-1140	496-1136	496-1135	496-1134	496-1133 (superior) 496-1132 (inferior)
307.5	GW7	496-1130 (superior) 496-1131 (inferior)	496-1140	496-1136	496-1135	496-1134	496-1133 (superior) 496-1132 (inferior)
308 CR	GX8	496-1130 (superior) 496-1131 (inferior)	496-1140	496-1136	496-1135	496-1134	496-1133 (superior) 496-1132 (inferior)
308 SR	GK8	496-1130 (superior) 496-1131 (inferior)	496-1140	496-1136	496-1135	496-1134	496-1133 (superior) 496-1132 (inferior)
308 CR	GG8, GW8	496-1130 (superior) 496-1131 (inferior)	496-1140	Conjunto de ventana: 544-1668 Vidrio deslizante: 544-1669	496-1135	Conjunto de ventana: 496-1138 Vidrio deslizante: 523-9141	496-1133 (superior) 496-1132 (inferior)
308.5	GZ8	496-1130 (superior) 496-1131 (inferior)	496-1140	496-1136	496-1135	496-1134	496-1133 (superior) 496-1132 (inferior)
309 CR	GG9, GW9	496-1130 (superior) 496-1131 (inferior)	496-1140	Conjunto de ventana: 544-1668 Vidrio deslizante: 544-1669	496-1135	Conjunto de ventana: 496-1138 Vidrio deslizante: 523-9141	496-1133 (superior) 496-1132 (inferior)
310	GWT	496-1130 (superior) 496-1131 (inferior)	496-1140	496-1136	496-1135	496-1134	496-1133 (superior) 496-1132 (inferior)

CAPÓ, PUERTAS Y TAPAS

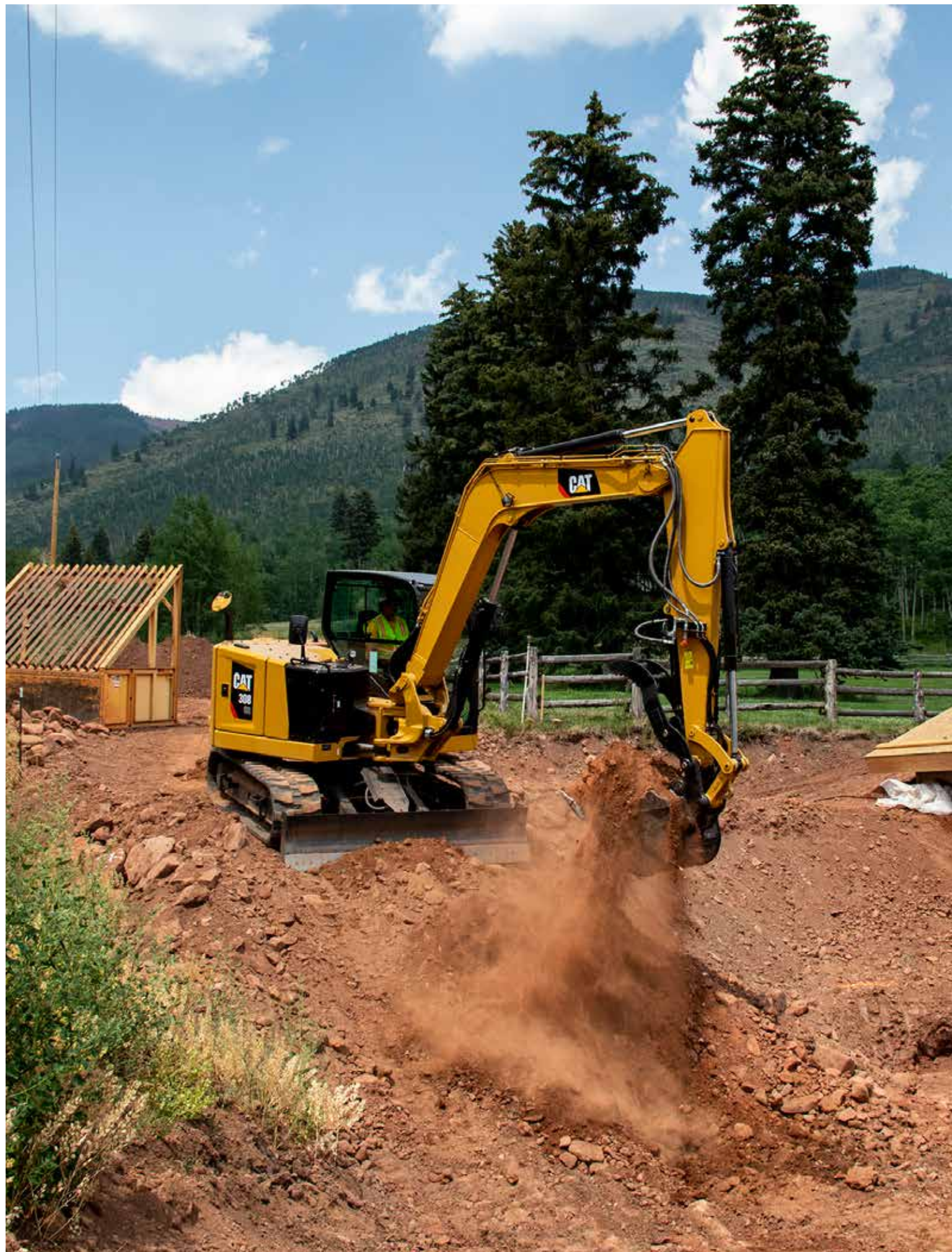
Modelo de venta	Prefijo de No. de serie	Conjunto de capó	Conjunto de cubierta – Derecho	Cubierta de desconexión de la batería	Conjunto de cubierta – Guardabarros	Cubierta de combustible	Tapa del tanque de combustible	Tapa del tanque hidráulico	Tapa del radiador
300.9D	LJM, LJ2	373-5766	372-7453 (izquierdo)	-	372-7453 (izquierdo) 372-7454 (derecho)	372-7455	372-1130	372-1091	372-1137
300.9D VPS	TGP, DW2		372-7454 (derecho)						
301.5	MNH	538-2850	-	538-2942	538-2855	538-2857	265-8579	41-3745	140-4238
301.6	MY6	538-2850	-	538-2942	538-2855	538-2857	265-8579	41-3745	140-4238
301.7 CR	JH7	538-2850	-	538-2942	538-2855	538-2857	265-8579	41-3745	140-4238
301.8	H8X	538-2850	-	538-2942	538-2855	538-2857	265-8579	41-3745	140-4238
302 CR	RHM	538-2850	-	538-2942	538-2855	538-2857	265-8579	41-3745	140-4238
302.2D 302.4D	LJG, LJ5 LJN, LJ6	394-1030	-	394-5521	395-1248 (izquierdo) 395-1249 (derecho)	-	399-2975	399-2949	394-0979
302.7D CR	LJL, LJ7	457-0495	-	386-0834	539-0317 (izquierdo) 539-0316 (derecho)	386-0769	376-4061	386-0621 Tapón 379-2856 Válvula de purga	379-2768
303E CR	HHM, SGE	341-0426	396-1802	339-1545	351-8526 (izquierdo) 341-0514 (derecho)	396-1803	265-8575*	41-3745	247-5086
303.5E CR	JX2, RKY	377-7881	377-7886	339-1545	367-0984 (izquierdo) 367-0980 (derecho)	377-7883	265-8575*	41-3745	247-5086
303.5E2 CR 304E2 CR 304.5E2 CR XTC	BG8, JWY CJ2, ME4 FXT	377-7881	377-7886	426-3377	426-3377 (izquierdo) 367-0980 (derecho)	426-3330	265-8575*	41-3745	247-5086
305E2 CR 305.5E2 CR	DJX, H5M EJX, CR5	377-7811 sin ventilación 520-1036 con ventilación	377-7822	426-3377	426-3366 (izquierdo) 397-0990 (derecho)	426-3371	265-8575*	41-3745	245-9212
305.5E2 FB 306E2 FB	WE2 E2W	WE2-N/S 1-528: E2W-N/S 1-1748 455-1955 WE2-N/S 529-UP: E2W-N/S 1749-UP: 455-0449	388-2783 (izquierdo) 388-2770 (derecho)	514-4280	-	453-7421 (superior) 453-7425 (inferior)	086-1781	41-3745	360-2732

* Se puede reemplazar con un Anillo de Candado 349-7057.

Modelo de venta	Prefijo de No. de serie	Grupo del capó	Puerta de contrapeso – Trasera	Puerta de contrapeso – Izquierda	Puerta de contrapeso – Derecha	Puerta lateral – Derecha*	Puerta lateral – Izquierda	Tapa del tanque de combustible	Tapa del tanque hidráulico	Tapa del radiador
307.5	GW7	550-7640	510-7327	510-9236	510-7331	517-8271	547-8215	349-7059	41-3745	546-5782
308 CR	GX8	550-7640	510-7327	510-9236	510-7331	510-9956	547-8215	349-7059	41-3745	546-5782
	GG8, GW8	550-7640	510-7327	510-9236	510-7331	510-9956	547-8215	349-7059	41-3745	546-5782
308 SR	GK8	550-7640	510-7327	510-9236	510-7331	510-9956	547-8215	349-7059	41-3745	546-5782
308.5	GZ8	550-7640	510-7327	510-9236	510-7331	510-9956	547-8215	349-7059	41-3745	546-5782
309 CR	GG9, GW9	550-7640	510-7327	510-9236	510-7331	510-9956	547-8215	349-7059	41-3745	546-5782
310	GWT	550-7640	510-7327	510-9236	510-7331	510-9956	547-8215	349-7059	41-3745	546-5782

* Confirme que sea en el nivel de servicio.





ACCESORIOS DE LA CABINA, ESPEJOS Y LUCES

Modelo de venta	Prefijo de No. de serie	Limpiaparabrisas y protector de lluvia	Espejos	Luces
300.9D	LJM, LJ2	-	-	372-7443 (pluma)
300.9D VPS	TGP, DW2			373-9772 (kit de baliza)
301.5	MNH	-	438-9121 (conjunto de espejo izquierdo) 542-4858 (conjunto de espejo derecho) 454-3607 (espejo)	234-4327 (cabina y pluma) 479-8445 (opción LED) Baliza 309-1325
301.6	MY6	552-7858 (hoja)	438-9121 (conjunto de espejo izquierdo) 542-4858 (conjunto de espejo derecho) 454-3607 (espejo)	234-4327 (cabina y pluma) 479-8445 (opción LED) Baliza 309-1325
301.7 CR	JH7	-	438-9121 (conjunto de espejo izquierdo) 542-4858 (conjunto de espejo derecho) 454-3607 (espejo)	234-4327 (cabina y pluma) 479-8445 (opción LED) Baliza 309-1325
301.8	H8X	552-7858 (hoja)	438-9121 (conjunto de espejo izquierdo) 542-4858 (conjunto de espejo derecho) 454-3607 (espejo)	234-4327 (cabina y pluma) 479-8445 (opción LED) Baliza 309-1325
302 CR	RHM	552-7858 (hoja)	438-9121 (conjunto de espejo izquierdo) 542-4858 (conjunto de espejo derecho) 454-3607 (espejo)	234-4327 (cabina y pluma) 479-8445 (opción LED) Baliza 309-1325
302.2D 302.4D	LJG, LJ5, LJN, LJ6	399-3017 (hoja) 399-3016 (limpiaparabrisas)	381-2750 (izquierdo) 381-2751 (derecho) 381-2880 (kit izquierdo y derecho)	212-9347 (cabina y pluma) 309-1325 (baliza) 479-8445 (opción LED)
302.7D CR	LJL, LJ7	381-2985 (hoja) 381-2993 (limpiaparabrisas)		
303E CR 303.5E CR	HHM, SGE JX2, RKY	275-8631 (hoja) 275-8630 (brazo)	156-6617 (cabina - izquierdo y derecho) 4Y-3307 (trasero) 281-3998 (techo - derecho) 201-2638 (techo - izquierdo)	418-5542 (cabina y techo) 212-9347 (pluma) 479-8445 (opción LED)
303.5E2 CR 304E2 CR 304E2 CR XTC 305E2 CR 305.5E2 CR	BG8, JWY CJ2, ME FXT DJX, H5M EJX, CR5	8Y-4615 (hoja) 362-2620 (brazo)	4Y-3307 (trasero) 454-3607 (cabina - izquierdo y derecho) 281-3998 (techo - derecho) 201-2638 (techo - izquierdo)	214-2968 (cabina y techo) 214-2968 (pluma) 479-8445 (opción LED)
305.5E2 FB 306E2 FB	WE2 E2W	274-3539 (hoja) 274-3538 (brazo) Protector para KC9, TMX, FJX, W8S: 419-1268 (visor) 419-1269 (soporte)	132-5166 (derecho)	418-5542 (cabina) 212-9347 (pluma y chasis)* 479-8445 (opción LED)
306/306.5	6G6, GW6	518-7719	438-9121 (conjunto de espejo izquierdo) 454-3607 (espejo) 162-3548 (grupo de espejo trasero) 394-9460 (grupo de espejos retrovisores de desplazamiento)	388-3782 (básico) 479-8445 (opción LED) 548-5734 (trasero) 309-1325 (baliza)
307.5	GW7	518-7719	438-9121 (conjunto de espejo izquierdo) 454-3607 (espejo) 162-3548 (grupo de espejo trasero) 394-9460 (grupo de espejos retrovisores de desplazamiento)	388-3782 (básico) 479-8445 (opción LED) 548-5734 (trasero) 309-1325 (baliza)
308 CR	GX8	518-7719	438-9121 (conjunto de espejo izquierdo) 454-3607 (espejo) 162-3548 (grupo de espejo trasero) 394-9460 (grupo de espejos retrovisores de desplazamiento)	388-3782 (básico) 479-8445 (opción LED) 548-5734 (trasero) 309-1325 (baliza)
308 SR	GK8	518-7719	38-9121 (conjunto de espejo izquierdo) 454-3607 (espejo) 162-3548 (grupo de espejo trasero) 394-9460 (grupo de espejos retrovisores de desplazamiento)	388-3782 (básico) 479-8445 (opción LED) 548-5734 (trasero) 309-1325 (baliza)
308 CR	GG8, GW8	518-7719	438-9121 (conjunto de espejo izquierdo) 454-3607 (espejo) 162-3548 (grupo de espejo trasero) 394-9460 (grupo de espejos retrovisores de desplazamiento)	388-3782 (básico) 479-8445 (opción LED) 548-5734 (trasero) 309-1325 (baliza)
308.5	GZ8	518-7719	438-9121 (conjunto de espejo izquierdo) 454-3607 (espejo) 162-3548 (grupo de espejo trasero) 394-9460 (grupo de espejos retrovisores de desplazamiento)	388-3782 (básico) 479-8445 (opción LED) 548-5734 (trasero) 309-1325 (baliza)
309 CR	GG9, GW9	518-7719	438-9121 (conjunto de espejo izquierdo) 454-3607 (espejo) 162-3548 (grupo de espejo trasero) 394-9460 (grupo de espejos retrovisores de desplazamiento)	388-3782 (básico) 479-8445 (opción LED) 548-5734 (trasero) 309-1325 (baliza)
310	GWT	518-7719	438-9121 (conjunto de espejo izquierdo) 454-3607 (espejo) 162-3548 (grupo de espejo trasero) 394-9460 (grupo de espejos retrovisores de desplazamiento)	388-3782 (básico) 479-8445 (opción LED) 548-5734 (trasero) 309-1325 (baliza)

* Tenga en cuenta que las piezas de servicio no funcionan en todas las aplicaciones y Japón está volviendo a 233-0099.

PIEZAS DEL MOTOR

Modelo de la máquina		Menos de 3 tons EE.UU.							
Modelo de venta	Prefijo de No. de serie	Motor de arranque	Batería	Alternador	Bomba de agua	Bomba de inyección de combustible	Bomba de cebado de combustible	Inyector de combustible	Bujía
300.9D	LJM, LJ2	373-9707	369-9955	373-9708	373-5732	373-9735	372-7340	373-9726	379-2660
300.9D VPS	TGP, DW2								
301.5	MNH	340-8308 20R-3887*	483-8978	394-3494	153-5963	313-2039	—	252-9229 363-8565	307-8672
301.6	MY6	—	483-8979	394-3494	153-5963	313-2039	—	363-8565	307-8672
301.7 CR	JH7	340-8308 20R-3887*	483-8978	394-3494	153-5963	313-2039	—	252-9229 363-8565	307-8672
301.8	H8X	—	483-8978, 483-8979	394-3494	153-5963	313-2039	—	363-8565	307-8672
302 CR	RHM	340-8308 20R-3887*	483-8978, 483-8979	394-3494	153-5963	313-2039	—	252-9229 363-8565	307-8672
302.2D 302.4D	LJG, LJ5 LJN, LJ6	373-9707	369-9956	399-2921	379-2664	379-2666	372-7340	379-2667	379-2660
302.7D CR	LJL, LJ7	373-9707	369-9956	386-0607	379-2664	379-2666	372-7340	379-2667	379-2660

* Número de pieza Reman



Modelo de la máquina		Más de 3 tons EE.UU.												
Modelo de venta	Prefijo de No. de serie	Motor de arranque	Batería	Alternador	Bomba de agua	Bomba de inyección de combustible	Bomba de cebado de combustible	Turbocompresor	Inyector de combustible	Bujía	Kit de filtro de DPF	Kit de filtro de DOC	Respiradero del cárter	
303E CR	HHM, SGE	439-7578	153-5656	439-6444	439-6458	439-6393	370-4008	—	439-7615	439-7618	—	—	—	
303.5E CR	JX2, RKY	383-0589	153-5656	383-0592	383-0433	386-6939	370-4008	—	383-0544	383-0538	—	—	—	
303.5E2 CR	BG8, JWY	383-0589	153-5656	383-0592	383-0433	386-6939	370-4008	—	464-7050	383-0538	—	—	—	
304E2 CR	CJ2, ME4	383-0589	153-5656	383-0592	383-0433 (T4i) 477-7577 (T4f)	383-0536 (T4i) T4f: 477-7689 (alta presión) 477-7729 (transferencia)	370-4008	—	383-0544 (T4i) 477-7735 (T4f)	383-0538	(T4i) 477-7660 (T4f)	(T4i) 486-5208 (T4f)	(T4i) T4f: 421-1888 (elemento) 436-0839 (sello)	
304.5E2 CR XTC	FXT	383-0589	153-5656	383-0592	477-7577	477-7689 (alta presión) 477-7729 (transferencia)	370-4008	—	477-7735	383-0538	477-7660	486-5208	421-1888 (elemento) 436-0839 (sello)	
305E2 CR	DJX, H5M	383-0589	153-5656	383-0592	383-0433 (T4i) 477-7577 (T4f)	383-0536 (T4i) T4f: 477-7689 (alta presión) 477-7729 (transferencia)	370-4008	—	383-0544 (T4i) 477-7735 (T4f)	383-0538	(T4i) 477-7660 (T4f)	(T4i) 486-5208 (T4f)	(T4i) T4f: 421-1888 (elemento) 436-0839 (sello)	
305.5E2 CR	EJX, CR5	383-0589	153-5656	383-0592	383-0433 (T4i) 477-7577 (T4f)	383-0536 (T4i) T4f: 477-7689 (alta presión) 477-7729 (transferencia)	370-4008	—	383-0544 (T4i) 477-7735 (T4f)	383-0538	(T4i) 477-7660 (T4f)	(T4i) 486-5208 (T4f)	(T4i) T4f: 421-1888 (elemento) 436-0839 (sello)	
305.5E2 FB	WE2	383-0589	9X-3404	383-0592	383-0433	383-0536	149-2685 (manual) 370-4008 (eléctrica)	—	383-0544	383-0538	—	—	—	
306E2 FB	E2W	383-0589	9X-3404	383-0592	383-0433	383-0536	149-2685 (manual) 370-4008 (eléctrica)	466-2681	383-0544	383-0538	—	—	—	
306/306.5	6G6, GW6	383-0589	153-5656	383-0592	477-7577	477-7689	370-4008	490-5915	477-7984	383-0538	572-3837	—	421-1888	
307.5	GW7	383-0589	Húmeda sin mantenimiento 115-2422, 9X3404 Sin mantenimiento 263-9574	383-0592	477-7577	466-2682 (HRC) 477-7689 (LRC)	370-4008	490-5913 (HRC) 466-2681 (LRC)	466-2684 (HRC) 477-7735 (LRC)	383-0538	436-1067	—	421-1888	
308 CR	GX8	385-0544	230-6368	385-5043	387-9093	436-1091	370-4008	436-1920	436-1096	387-9899	437-1572	—	421-1888	
	GG8, GW8	385-0544	263-9574	385-5043	387-9093	436-1091	370-4008	436-1920	436-1096 (HRC) 572-3836 (Stage V)	387-9899	437-1572 (HRC) 572-3838 (Stage V)	—	421-1888	
308 SR	GK8	385-0544	230-6368	385-5043	387-9093	436-1091	370-4008	436-1920	436-1096	387-9899	437-1573	—	421-1888	
308.5	GZ8	385-0544	Húmeda sin mantenimiento 115-2422, 9X3404 Sin mantenimiento 263-9574	385-5043	387-9093	436-1091 (HRC) 397-9878 (LRC)	370-4008	436-1920 (HRC) 397-9979 (LRC)	436-1096 (HRC) 572-3836 (Stage V) 393-2941 (LRC)	387-9899	437-1572 (HRC) 572-3838 (Stage V)	—	421-1888	
309 CR	GG9, GW9	385-0544	263-9574	385-5043	387-9093	436-1091	370-4008	436-1920	436-1096	387-9899	437-1572 (HRC) 572-3838 (Stage V)	—	421-1888	
310	GWT	385-0544	Húmeda sin mantenimiento 115-2422, 9X3404 Sin mantenimiento 263-9574	385-5043	387-9093	436-1091 (HRC) 397-9878 (LRC)	370-4008	436-1920 (HRC) 397-9979 (LRC)	436-1096 (HRC) 572-3836 (Stage V) 393-2941 (LRC)	387-9899	437-1572 (HRC) 572-3838 (Stage V)	—	421-1888	

* Número de pieza Reman

PIEZAS DEL CILINDRO

Modelo de la máquina		Protectores			Pluma	Brazo	Cucharón/tenaza	Rotación de la pluma	Hoja recta		Tren de rodaje
Modelo de venta	Prefijo de No. de serie	Pluma	Brazo	Hoja	Grupo de cilindros y líneas	Grupo de cilindros y líneas	Grupo de cilindros y líneas	Grupo de cilindros y líneas	Grupo de cilindro		Grupo de cilindros y líneas
300.9D	LJM, LJ2	-	-	372-7452	576-4650* (conjunto de cilindro)	576-4071* (conjunto de cilindro)	576-4697* (conjunto de cilindro)	575-1262* (conjunto de cilindro)	576-6401* (conjunto de cilindro)		576-9330* (conjunto de cilindro)
300.9D VPS	TGP, DW2										
301.5	MNH	551-1081	551-1082	551-1082	561-2215 561-2216	561-2217 561-2218	528-6482 268-8222 (tenaza)	517-7272	517-7273		517-7274
301.6	MY6	551-1081	551-1082	551-1082	561-2215 561-2216	561-2217 561-2218	528-6482 268-8222 (tenaza)	517-7272	517-7273		517-7274
301.7 CR	JH7	551-1081	551-1082	551-1082	561-2215 561-2216	561-2217 561-2218	528-6482 268-8222 (tenaza)	517-7272	517-7273		517-7274
301.8	H8X	551-1081	551-1082	551-1082	561-2215 561-2216	561-2219 561-2220	517-7271 268-8222 (tenaza)	517-7272	517-7273		517-7274
302 CR	RHM	551-1081	551-1082	551-1082	561-2215 561-2216	561-2219 561-2220	517-7271 268-8222 (tenaza)	517-7272	517-7273		517-7274
302.2D	LJG, LJ5	395-1259 (cubierta) 395-1228 (placa)	-	Calibre 60 mm y 82,5 mm 452-9274	426-2644 (conjunto de cilindro) 426-2647 (varilla) 395-1270 (kit de sellos)	528-6560 (conjunto de cilindro) 420-0859 (varilla) 395-1270 (kit de sellos)	466-0284* (grupo de cilindro)	570-8327* (conjunto de cilindro)	Calibre 60 mm: 571-9427* (conjunto de cilindro)	Calibre 82.5 mm: 452-9275 (conjunto de cilindro) 395-1287 (varilla) 395-1270 (kit de sellos)	395-1254 (conjunto de cilindro) 395-1290 (varilla) 395-1275 (kit de sellos)
302.4D	LJN, LJ6	395-1259 (cubierta) 395-1228 (placa)	-	415-4622	420-0852 (conjunto de cilindro) 420-0860 (varilla) 395-1274 (kit de sellos)	528-6560 (conjunto de cilindro) 420-0859 (varilla) 395-1270 (kit de sellos)	466-0284* (grupo de cilindro)	570-8327* (conjunto de cilindro)	378-8222 (conjunto de cilindro) 384-2380 (varilla) 384-2381 (kit de sellos)		-
302.7D CR	LJL, LJ7	384-2489 (cubierta) 384-2414 (placa)	-	415-4622	378-8228 (conjunto de cilindro) 384-2446 (varilla) 384-2448 (kit de sellos)	378-8229 (conjunto de cilindro) 384-2449 (varilla) 384-2452 (kit de sellos)	466-0284* (grupo de cilindro)	378-8223 (conjunto de cilindro) 384-2453 (varilla) 384-2454 (kit de sellos)	378-8222 (conjunto de cilindro) 384-2380 (varilla) 384-2381 (kit de sellos)		-
306	6G6	363-5746 (cubierta de la varilla) 172-2596 (2 tubos)	-	432-1447	536-7968	536-7970	278-1969	536-7973	539-4692 (recta) 397-6962 (en ángulo)		527-2825 (conjunto de cilindro) 527-2816 (sello) 095-1608 (sello anular) 095-1795 (anillo de respaldo)
307.5	GW7	-	-	550-1904	Calibre 110 mm 524-0074 524-0075	515-5487 515-5488	520-5009	512-2552	374-1857		510-3607 (conjunto de cilindro) 514-0913 (sello tipo labio) 520-5133 (sello anular)
308 CR	GX8	-	393-8266 377-6628	550-1904	Calibre 110 mm 524-0074 524-0075	524-0076 (carrera de 35") 524-0077 (carrera de 34,8")	521-2883 (carrera de 742 mm) 524-0084 (carrera 720 mm)	512-2552	374-1857		510-3607 (conjunto de cilindro) 514-0913 (sello tipo labio) 520-5133 (sello anular)
	GG8, GW8	567-7742	-	550-1904	515-5481 515-5482 526-3982 (VAB) 519-8850 (VAB)	524-0076 (carrera de 35") 524-0077 (carrera de 34,8")	521-2883 305-6716 (tenaza)	515-5483	374-1857		510-3607 (conjunto de cilindro) 514-0913 (sello tipo labio) 520-5133 (sello anular)
308 SR	GK8	564-7742	393-8266 377-6628	550-1904	524-0078 524-0079 524-0080 compensación 524-0081 válvula de bloqueo de compensación	524-0082 (carrera de 33,5") 524-0083 (carrera de 33,5")	524-0084	-	374-1857		510-3607 (conjunto de cilindro) 514-0913 (sello tipo labio) 520-5133 (sello anular)
308.5	GZ8	-	-	550-1904	Calibre 110 mm 524-0074 524-0075	524-0076 (carrera de 35") 524-0077 (carrera de 34,8")	521-2883	512-2552	374-1857		510-3607 (conjunto de cilindro) 514-0913 (sello tipo labio) 520-5133 (sello anular)
309 CR	GG9, GW9	567-7742	-	566-7904 (2)	515-5481 515-5482 526-3982 (VAB) 519-8850 (VAB)	524-0076 (carrera de 35") 524-0077 (carrera de 34,8")	521-2883 305-6716 (tenaza)	515-5483	Calibre 120 mm 374-1857	Calibre 90 mm 566-5630 (izquierdo) 566-5629 (derecho)	510-3607 (conjunto de cilindro) 514-0913 (sello tipo labio) 520-5133 (sello anular)
310	GWT	-	-	566-7904 (2)	Calibre 4" 515-5490 (izquierdo) 518-9056 (derecho) Calibre 3,7" 515-5489 (izquierdo) 518-9055 (derecho)	563-8695 563-8696	515-5493 305-6716 (tenaza)	-	Calibre 90 mm 566-5630 (izquierdo) 566-5629 (derecho)	Calibre 90 mm 566-5630 (izquierdo) 566-5629 (derecho)	510-3607 (conjunto de cilindro) 514-0913 (sello tipo labio) 520-5133 (sello anular)

PIEZAS DEL CILINDRO

Modelo de la máquina		Protectores		Pluma		Brazo	Cucharón	Rotación de la pluma	Hoja recta		Hoja en ángulo
Modelo de venta	Prefijo de No. de serie	Pluma	Hoja	Válvula de control sin bajada	Válvula de control de bajada	Varilla, tubo y kit de sellos	Varilla, tubo y kit de sellos	Varilla, tubo y kit de sellos	Varilla, tubo y kit de sellos		Varilla, tubo y kit de sellos
303E CR	HHM, SGE	363-5744	—	422-0708 (tubo) 422-0709 (varilla) 422-0728 (kit de sellos)		422-0718 (tubo) 422-0719 (varilla) 281-2322 (kit de sellos)	422-0721 (tubo) 422-0722 (varilla) 240-0453 (kit de sellos)	422-0724 (tubo) 422-0725 (varilla) 279-7940 (kit de sellos)	422-0726 (tubo) 278-9475 (varilla) 281-2322 (kit de sellos)		—
303.5E CR	JX2, RKY	363-5744	290-8288 290-8290 290-8293	301-6892 (tubo) 278-8626 (varilla) 278-8641 (kit de sellos)		284-0884 (tubo) 278-9122 (varilla) 279-7940 (kit de sellos)	383-3206 (tubo) 278-9164 (varilla) 251-9845 (kit de sellos)	382-1147 (tubo) 278-1983 (varilla) 279-0639 (kit de sellos)	278-9474 (tubo) 278-9475 (varilla) 278-8641 (kit de sellos)		286-7323 (tubo) 286-7324 (varilla) 283-9122 (kit de sellos)
303.5E2 CR	BG8, JWY	363-5744	432-1451 432-1453 436-7891	469-0671 (tubo) 469-0669 (varilla) 469-0676 (kit de sellos)	469-0724 (tubo) 469-0669 (varilla) 469-0676 (kit de sellos)	469-0679 (tubo) 469-0677 (varilla) 469-0682 (kit de sellos)	469-0685 (tubo) 469-0683 (varilla) 469-0689 (kit de sellos)	469-0726 (tubo) 469-0727 (varilla) 469-0729 (kit de sellos)	469-0714 (tubo) 469-0712 (varilla) 469-0717 (kit de sellos)		469-0720 (tubo) 469-0718 (varilla) 469-0723 (kit de sellos)
304E2 CR	CJ2, ME4	363-5744	432-1451 432-1453 436-7891	478-7049 (tubo) 478-7047 (varilla) 478-7051 (kit de sellos)	N/S 1-1254 469-0698 (tubo) 469-0690 (varilla) 469-0697 (kit de sellos) N/S 1255-UP: 482-8677 (tubo) 478-7047 (varilla) 482-8678 (kit de sellos)	469-0701 (tubo) 469-0699 (varilla) 469-0704 (kit de sellos)	469-0707 (tubo) 469-0705 (varilla) 469-0711 (kit de sellos)	469-0726 (tubo) 469-0727 (varilla) 469-0729 (kit de sellos)	469-0714 (tubo) 469-0712 (varilla) 469-0717 (kit de sellos)		469-0720 (tubo) 469-0718 (varilla) 469-0723 (kit de sellos)
304.5E2 CR XTC	FXT	363-5744	—	478-7049 (tubo) 478-7047 (varilla) 478-7051 (kit de sellos)	482-8677 (tubo) 478-7047 (varilla) 482-8678 (kit de sellos)	469-0701 (tubo) 469-0699 (varilla) 469-0704 (kit de sellos)	469-0707 (tubo) 469-0705 (varilla) 469-0711 (kit de sellos)	469-0726 (tubo) 469-0727 (varilla) 469-0729 (kit de sellos)	Levantamiento de la hoja 469-0714 (tubo) 507-8286 (varilla) 507-8289 (kit de sellos)		Inclinación de la hoja 461-0530 (tubo – derecho) 461-0537 (tubo – izquierdo) 461-0531 (varilla) 461-0536 (kit de sellos)
305E2 CR	DJX, H5M	363-5746	432-1445 432-1447 432-1450	461-0866 (tubo) 461-0627 (varilla) 461-0642 (kit de sellos – varilla) 461-0643 (kit de sellos – pistón) 460-9937 (kit de bujes)	461-0637 (tubo) 461-0627 (varilla) 461-0642 (kit de sellos – varilla) 461-0643 (kit de sellos – pistón) 460-9937 (kit de bujes)	460-9940 (tubo) 460-9938 (varilla) 461-0023 (kit de sellos – varilla) 451-5100 (kit de sellos – pistón) 375-0752 (kit de bujes)	461-0028 (tubo) 461-0025 (varilla) 375-0749 (kit de sellos – varilla) 375-0750 (kit de sellos – pistón) 375-0752 (kit de bujes)	461-0799 (tubo) 461-0797 (varilla) 461-0668 (kit de sellos – varilla) 461-0669 (kit de sellos – pistón) 461-0800 (kit de bujes)	461-0705 (tubo) 461-0701 (varilla) 461-0668 (kit de sellos – varilla) 461-0669 (kit de sellos – pistón) 461-0309 (kit de bujes)		461-0805 (tubo) 461-0803 (varilla) 461-0859 (kit de sellos – varilla) 461-0860 (kit de sellos – pistón) 461-0857 (kit de bujes)
305.5E2 CR	EJX, CR5	363-5746	432-1445 432-1447 432-1450	461-0866 (tubo) 461-0627 (varilla) 461-0642 (kit de sellos – varilla) 461-0643 (kit de sellos – pistón) 460-9937 (kit de bujes)	461-0637 (tubo) 461-0627 (varilla) 461-0642 (kit de sellos – varilla) 461-0643 (kit de sellos – pistón) 460-9937 (kit de bujes)	461-0649 (tubo) 461-0646 (varilla) 461-0668 (kit de sellos – varilla) 461-0669 (kit de sellos – pistón) 461-0666 (kit de bujes)	461-0676 (tubo) 461-0674 (varilla) 461-0680 (kit de sellos – varilla) 461-0681 (kit de sellos – pistón) 375-0752 (kit de bujes)	461-0799 (tubo) 461-0797 (varilla) 461-0668 (kit de sellos – varilla) 461-0669 (kit de sellos – pistón) 461-0800 (kit de bujes)	461-0705 (tubo) 461-0701 (varilla) 461-0668 (kit de sellos – varilla) 461-0669 (kit de sellos – pistón) 461-0309 (kit de bujes)		461-0805 (tubo) 461-0803 (varilla) 461-0859 (kit de sellos – varilla) 461-0860 (kit de sellos – pistón) 461-0857 (kit de bujes)
305.5E2 FB	WE2	431-4489	—	452-3451 (tubo) 452-3450 (varilla) 375-0731 (kit de sellos – varilla) 375-0732 (kit de sellos – pistón) 375-0734 (kit de bujes)		455-0420 (tubo) 375-0735 (varilla) 375-0740 (kit de sellos – varilla) 375-0741 (kit de sellos – pistón) 375-0743 (kit de bujes)	452-3456 (tubo) 452-3454 (varilla) 452-3459 (kit de sellos – varilla) 452-3460 (kit de sellos – pistón) 375-0752 (kit de bujes)	—	N/S 1-136 392-4558 (tubo) 392-4556 (varilla) 392-4561 (kit de sellos – varilla) 392-4562 (kit de sellos – pistón) 392-4564 (kit de bujes)	N/S 137-UP 477-4233 (tubo) 392-4556 (varilla) 392-4561 (kit de sellos – varilla) 392-4562 (kit de sellos – pistón) 392-4564 (kit de bujes)	—
306E2 FB	E2W	431-4489	—	452-3451 (tubo) 452-3450 (varilla) 375-0731 (kit de sellos – varilla) 375-0732 (kit de sellos – pistón) 375-0734 (kit de bujes)		471-5683 (tubo) 471-5681 (varilla) 471-5685 (kit de sellos – varilla) 392-4586 (kit de sellos – pistón) 375-0743 (kit de bujes)	438-2559 (tubo) 375-0744 (varilla) 375-0749 (kit de sellos – varilla) 375-0750 (kit de sellos – pistón) 375-0752 (kit de bujes)	—	N/S 1-1594 392-4558 (tubo) 392-4556 (varilla) 392-4561 (kit de sellos – varilla) 392-4562 (kit de sellos – pistón) 392-4564 (kit de bujes)	N/S 1595-UP 477-4233 (tubo) 392-4556 (varilla) 392-4561 (kit de sellos – varilla) 392-4562 (kit de sellos – pistón) 392-4564 (kit de bujes)	—

DESCONEXIONES RÁPIDAS HIDRÁULICAS

Modelo de la máquina			
Modelo de venta	Prefijo de No. de serie	Auxiliar primario	Auxiliar secundario
300.9D	LJM, LJ2	374-0430 (macho) 374-0428 (hembra)	—
300.9D VPS	TGP, DW2		
301.5	MNH	153-2996 (macho) 153-2997 (hembra)	152-8181 (macho) 204-5098 (hembra)
301.6	MY6	153-2996 (macho) 153-2997 (hembra)	152-8181 (macho) 204-5098 (hembra)
301.7 CR	JH7	153-2996 (macho) 153-2997 (hembra)	152-8181 (macho) 204-5098 (hembra)
301.8	H8X	153-2996 (macho) 153-2997 (hembra)	152-8181 (macho) 204-5098 (hembra)
302 CR	RHM	153-2996 (macho) 153-2997 (hembra)	152-8181 (macho) 204-5098 (hembra)
302.2D 302.4D 302.7D CR	LJG, LJ5 LJN, LJ6 LJL, LJ7	397-2571 (macho) 397-2572 (hembra)	152-8181 (macho) 204-5098 (hembra)
303E CR	HHM, SGE	153-2995 (macho) 153-2994 (hembra)	153-2996 (macho) 153-2997 (hembra)
303.5E CR 303.5E2 CR 304E2 CR 304E2 CR XTC	JX2, RKY BG8, JWY CJ2, ME4 FXT	153-2995 (macho) 153-2994 (hembra)	153-2996 (macho) 153-2997 (hembra)
305E2 CR, 305.5E2 CR	DJX, H5M EJX, CR5	153-2995 (macho) 153-2994 (hembra)	153-2996 (macho) 153-2997 (hembra)
305.5E2 FB 306E2 FB	WE2 E2W	153-2995 (macho) 153-2994 (hembra)	—
306	6G6	153-2995 (macho) 153-2994 (hembra)	153-2996 (macho) 153-2997 (hembra)
307.5	GW7	153-2996 (macho) 153-2997 (hembra)	153-2995 (macho) 153-2994 (hembra)
308 CR	GX8	Las máquinas para el mercado japonés (ISJ, Inside Japan Market) no se envían con desconexiones rápidas.	Las máquinas para el mercado japonés (ISJ, Inside Japan Market) no se envían con desconexiones rápidas.
308 SR	GK8	Las máquinas para el mercado japonés (ISJ, Inside Japan Market) no se envían con desconexiones rápidas.	Las máquinas para el mercado japonés (ISJ, Inside Japan Market) no se envían con desconexiones rápidas.
308 CR	GG8, GW8	153-2996 (macho) 153-2997 (hembra)	153-2995 (macho) 153-2994 (hembra)
308.5	GZ8	153-2996 (macho) 153-2997 (hembra)	153-2995 (macho) 153-2994 (hembra)
309 CR	GG9, GW9	153-2996 (macho) 153-2997 (hembra)	153-2995 (macho) 153-2994 (hembra)
310	GWT	153-2996 (macho) 153-2997 (hembra)	153-2995 (macho) 153-2994 (hembra)

LET'S DO THE WORK.™

PSBJ0150-03

Diciembre 2021

© 2021 Caterpillar. Todos los derechos reservados. CAT, CATERPILLAR, LET'S DO THE WORK, sus respectivos logotipos, el color "Caterpillar Yellow" y la imagen comercial de "Power Edge" y Cat "Modern Hex", así como la identidad corporativa y de producto utilizadas en la presente, son marcas comerciales de Caterpillar y no pueden utilizarse sin autorización.

