



GUIA DE REFERÊNCIA DAS PEÇAS DE MINIESCAVADEIRA

LET'S DO THE WORK.™




PROTEJA SEU INVESTIMENTO COM PEÇAS CAT® ORIGINAIS

Agradecemos por escolher a miniescavadeira Cat®.

Este guia foi projetado a fim de oferecer uma referência rápida para as peças e os números de peça dos quais você precisa para manter a miniescavadeira Cat funcionando em eficiência máxima.



MANUTENÇÃO

A manutenção preventiva proativa amplia a vida da sua máquina e protege seu investimento. Somente a Caterpillar conhece as exigências de lubrificação e filtragem dos equipamentos Cat e oferece kits de peças que correspondem aos ciclos de manutenção da máquina.

PEÇAS DE MANUTENÇÃO PROGRAMADA	
	GRAXAS
	KITS DE MANUTENÇÃO PLANEJADA

PEÇAS DE REPOSIÇÃO

A manutenção apropriada minimiza a necessidade de reparo e reposição. Caso essas peças de reposição sejam exigidas, o uso de peças Cat originais ajuda a maximizar o desempenho da máquina e mantém o alto valor de revenda.

PEÇAS DE DESGASTE	
	MATERIAL RODANTE
	FERRAMENTAS DE PENETRAÇÃO NO SOLO
PEÇAS DE REPARO	
	VIDRO DA CABINE
	CAPÔS/PORTAS/TAMPAS
	ACESSÓRIOS DE CABINE, RETROVISORES E LUZES
	PEÇAS DE MOTOR
	PEÇAS DE CILINDRO
DESCONEXÕES HIDRÁULICAS RÁPIDAS	

GRAXAS

Nome Anterior do Produto Cat	GRAXAS DE MANUTENÇÃO PADRÃO		
	Cat Ultra 5 Moly N° 1	Cat Ultra 5 Moly N° 2	Cat Advanced 3 Moly
Nome do Produto Cat Atual	Graxa para Aplicações Extremas Cat 1	Graxa para Aplicações Extremas Cat 2	Graxa de Aplicação Prime Cat
Grau (NLGI)	1	2	2
Ponto de fusão (graus C)	260	260	260
Temperatura Ambiente (graus C)	-35 a +40	-30 a +50	-20 a +40
Tipo de Base do Óleo	Mineral	Mineral	Mineral
Cor	Cinza Escuro	Cinza Escuro	Cinza Escuro
Cartucho (390 g/14 oz)	452-5996	452-6001	452-6006
Balde de Plástico (5 kg/11 lb)	–	–	–
Balde de Plástico (16 kg/35 lb)	452-5999	452-6004	452-6009
Barril (55 kg/120 lb)	452-5998	452-6003	452-6008
Tambor (180 kg/400 lb)	452-5997	452-6002	452-6007

GRAXAS PARA APLICAÇÕES E AMBIENTES EXCLUSIVOS			
Cat Arctic Platinum	Cat Desert Gold	Cat Multipurpose	Pasta para Martelo
Cat Extreme Application Grease (Graxa para aplicações Extremas Cat) - Arctic	Cat Extreme Application Grease (Graxa para aplicações Extremas Cat) - Desert	Cat Utility Grease	
0	2	2	2
230	280	260	230
-35 a +40	-30 a +50	-30 a +40	-20 a +1.100
Semissintética	Mineral	Mineral	Mineral
Cinza Escuro	Cinza Escuro	Azul	Bronze
508-2184	452-6016	452-6011	130-6951 (padrão) 317-8491 (lubrificação automática)
–	–	–	133-8807
508-2187	452-6019	452-6014	–
508-2186	452-6018	452-6013	–
508-2185	452-6017	452-6012	–



KITS DE MANUTENÇÃO PLANEJADA

MINIESCAVADEIRAS (ABAIXO DE 3 TONELADAS)		50 HORAS INICIAIS				100 HORAS INICIAIS				250 HORAS INICIAIS		500 HORAS INICIAIS		
		Troca de Filtro de Combustível		Troca de Filtro Hidráulico (Sem Troca de Óleo)		Troca de Filtro/Óleo do Motor		Troca de Filtro/Óleo do Motor		Troca de Óleo do Comando Final (Em Cada Lado)	Troca de Filtro Hidráulico (Sem Troca de Óleo)	Troca de Óleo do Comando Final (Em Cada Lado)	Troca de Fluido Hidráulico	Troca de Filtro Hidráulico (Sem Troca de Óleo)
		Modelo de Vendas	Prefixo do N° de Série	Elemento em Linha	Elemento Filtrante	Elemento Filtrante	Qtd. Óleo (L)	Elemento Filtrante de Óleo	Qtd. Óleo (L)	Qtd. Óleo (L) GO	Elemento Filtrante	Qtd. Óleo (L) GO	Qtd. Óleo (L) Hydo Adv	Elemento Filtrante
300,9D	LJM, LJ2	372-7361 (pré)	372-1101	376-9707	2,5	—	—	—	—	—	—	13,8	—	
300,9D VPS	TGP, DW2	372-7361 (pré)	372-1101	376-9707	2,5	—	—	—	—	—	—	13,8	—	
301,5	MNH	—	—	—	—	—	—	—	—	0,6	—	—	520-0183	
301,6	MY6	—	—	—	—	—	—	—	—	0,6	—	—	520-0183	
CR301,7	JH7	—	—	—	—	—	—	—	—	0,6	—	—	520-0183	
301,8	H8X	—	—	—	—	—	—	—	—	0,6	—	—	520-0183	
CR302	RHM	—	—	—	—	—	—	—	—	0,6	—	—	520-0183	
302,2D	LJG, LJ5	—	—	—	—	376-9707	3,4	0,5	379-2889	—	—	—	—	
302,4D	LJN, LJ6	—	—	—	—	376-9707	3,4	0,6	379-2889	—	—	—	—	
302,7D CR	LJL, LJ7	—	—	—	—	376-9707	3,4	0,6	379-2889	—	—	—	—	

MINIESCAVADEIRAS (ABAIXO DE 3 TONELADAS)		A CADA 250 HORAS		A CADA 500 HORAS					A CADA 1.000 HORAS								
		Troca de Filtro/Óleo do Motor		Troca de Filtro Hidráulico (Sem Troca de Óleo)	Filtro de Ar		Cabine*		Troca de Filtro/Óleo do Motor		Troca de Filtro de Combustível		Líquido Arrefecedor*	Sistema Hidráulico	Troca de Fluido Hidráulico	Troca de Óleo do Comando Final (Em Cada Lado)	Motor
		Modelo de Vendas	Prefixo do N° de Série	Elemento Filtrante	Qtd. Óleo (L)	Elemento Filtrante	Elemento Primário	Elemento Secundário	Filtro de Ar	Filtro do Aquecedor A/C (Air Conditioning, Ar-condicionado)	Elemento Filtrante	Qtd. Óleo (L)	Elemento em Linha	Elemento FWS	Líquido Arrefecedor (L)	Respiro	Qtd. Óleo (L) Hydo Adv
300,9D	LJM, LJ2	376-9707	2,5	372-1101	139-4834	234-9828	—	—	—	—	372-7361 (pré)	372-7352 (principal)	2,9	—	13,8	—	373-5727
300,9D VPS	TGP, DW2	376-9707	2,5	372-1101	139-4834	234-9828	—	—	—	—	372-7361 (pré)	372-7352 (principal)	2,9	—	13,8	—	373-5727
301,5	MNH	—	—	—	533-3117	533-3118	—	—	220-1523	3,5	1G-7206	156-1200	—	—	—	0,6	—
301,6	MY6	—	—	—	533-3117	533-3118	523-2670	547-9987	220-1523	3,5	1G-7206	156-1200	—	—	—	0,6	—
CR301,7	JH7	—	—	—	533-3117	533-3118	—	—	220-1523	3,5	1G-7206	156-1200	—	—	—	0,6	—
301,8	H8X	—	—	—	533-3117	533-3118	523-2670	547-9987	220-1523	3,5	1G-7206	156-1200	—	—	—	0,6	—
CR302	RHM	—	—	—	533-3117	533-3118	523-2670	547-9987	220-1523	3,5	1G-7206	156-1200	—	—	—	0,6	—
302,2D	LJG, LJ5	—	—	379-2889	139-4834	234-9828	395-1261	—	376-9707	3,4	372-7361 (pré)	156-1200 (principal)	3,5	379-2856	19	0,5	379-2652
302,4D	LJN, LJ6	—	—	379-2889	139-4834	234-9828	395-1261	—	376-9707	3,4	372-7361 (pré)	156-1200 (principal)	3,5	379-2856	19	0,6	379-2652
302,7D CR	LJL, LJ7	376-9707	3,4	379-2889	139-4834	234-9828	381-2913	—	—	—	386-0647 (pré)	156-1200 (principal)	4,5	379-2856	30	0,6	379-2652

* Necessário exclusivamente para máquinas fabricadas antes de fevereiro de 2014

KITS DE MANUTENÇÃO PLANEJADA

MINIESCAVADEIRAS (ACIMA DE 3 TONELADAS)		250 HORAS INICIAIS		500 HORAS INICIAIS		A CADA 500 HORAS								
		Troca de Óleo do Comando Final (Em Cada Lado)		Troca de Filtro Hidráulico (Sem Troca de Óleo)		Troca de Óleo do Comando Final (Em Cada Lado)		Troca de Filtro Hidráulico (Sem Troca de Óleo)		Troca de Filtro/Óleo do Motor		Filtros de Ar do Motor		Cabine*
Modelo de Vendas	Prefixo do Nº de Série	Qtd. Óleo (L) GO	Elemento Filtrante	Qtd. Óleo (L) GO	Elemento Filtrante	Elemento Filtrante	Qtd. Óleo (L)	Elemento Primário	Elemento Secundário	Filtro de Ar Fresco	Filtro de Recirculação	Elemento Filtrante do Aquecedor A/C		
303E CR SB	HHM, SGE	1	304-7196	—	304-7196	377-6969	6	146-7472	146-7473	—	284-5686	0,6		
303.5E CR	JX2, RKY	1	304-7196	—	304-7196	377-6969	7	134-8726	140-2334	—	284-5686	0,6		
303.5E2 CR	BG8, JWY	1	421-5481	—	—	377-6969	7	415-2592	415-2593	—	575-9920	0,6		
304E2 CR	CJ2, ME4	1	421-5481	—	—	377-6969	9,5	415-2592	415-2593 454-5034^	—	575-9920	0,6		
304.5E2 CR XTC	FXT	1	421-5481	—	—	377-6969	9,5	415-2592	454-5034	—	575-9920	0,6		
305E2 CR	DJX, H5M	1	421-5481	—	—	377-6969	9,5	415-2592	415-2593 454-5034^	—	575-9920	—		
305.5E2 CR	EJX, CR5	1	421-5481	—	—	377-6969	9,5	415-2592	415-2593 454-5034^	—	575-9920	—		
305.5E2 FB	WE2	1,3	362-1163	—	—	377-6969	9,7	134-8726	140-2334	386-6124	435-2997	—		
306E2 FB	E2W	1,3	362-1163	—	377-6969	377-6969	9,5	134-8726	140-2334	386-6124	435-2997	—		
306/306.5	6G6, GW6	—	—	1	—	377-6969	11	526-3118	526-3122	518-9395	—	538-6396		
307.5	GW7	—	—	1	—	377-6969	11	526-3118	526-3122	518-9395	—	538-6396		
CR308	GX8	—	—	1	—	377-6969	11	526-3118	526-3122	518-9395	—	538-6396		
308 SR	GK8	—	—	1	—	377-6969	11	526-3118	526-3122	518-9395	—	538-6396		
CR308	GG8, GW8	—	—	1	—	377-6969	11	526-3118	526-3122	518-9395	—	538-6396		
308.5	GZ8	—	—	1	—	377-6969	11	526-3118	526-3122	518-9395	—	538-6396		
CR309	GG9, GW9	—	—	1	—	377-6969	11	526-3118	526-3122	518-9395	—	538-6396		
310	GWT	—	—	1	—	377-6969	11	526-3118	526-3122	518-9395	—	538-6396		

MINIESCAVADEIRAS (ACIMA DE 3 TONELADAS)		A CADA 500 HORAS		A CADA 1.000 HORAS			A CADA 1.500 HORAS		A CADA 2.000 HORAS				A CADA 6.000 HORAS
		Troca de Filtro de Combustível		Motor	Compressor do A/C	Troca de Óleo do Comando Final (Em Cada Lado)	Motor	Motor Câter	Troca de Filtro Hidráulico	Troca de Fluido Hidráulico	Troca de Óleo do Comando Final (Em Cada Lado)	Tampa de Combustível	Troca de Fluido Hidráulico**
Modelo de Vendas	Prefixo do Nº de Série	Elemento em Linha	Elemento FWS	Correia em V	Correia em V	Qtd. Óleo (L) GO	Elemento do Respiro	Respiro***	Elemento Filtrante	Qtd. Óleo (L) Hydo Adv	Qtd. Óleo (L) GO	Filtro	Qtd. Óleo (L) Hydo Adv
303E CR SB	HHM, SGE	—	156-1200	439-7575	—	1	—	—	—	33	—	—	—
303.5E CR	JX2, RKY	—	156-1200	472-3144	272-7881	1	—	—	—	33	—	—	—
303.5E2 CR	BG8, JWY	—	156-1200	9L-1126	415-2652	1	—	—	421-5481	33	—	—	—
304E2 CR	CJ2, ME4	1G-7206^	156-1200	389-1590	415-2652	1	421-1888^	—	421-5481	33	—	—	—
304.5E2 CR XTC	FXT	1G-7206	363-5819	389-1590	415-2652	1	421-1888	—	421-5481	33	—	—	—
305E2 CR	DJX, H5M	1G-7206^	156-1200	389-1590	415-2652	1	421-1888^	—	421-5481	48	—	—	—
305.5E2 CR	EJX, CR5	1G-7206^	156-1200	389-1590	415-2652	1	421-1888^	—	421-5481	48	—	—	—
305.5E2 FB	WE2	—	156-1200	389-1590	415-2652	—	—	—	362-1163	57	1,3	—	—
306E2 FB	E2W	—	156-1200	389-1590	415-2652	—	—	—	362-1163	58	1,3	—	—
306/306.5	6G6, GW6	1G-7206	541-6956	472-3144	548-5700	—	—	418-0969	529-0121	—	1	349-7059	39
307.5	GW7	1G-7206	541-6956	472-3144	548-5700	—	—	421-1888	519-9926	—	1	349-7059	55
CR308	GX8	1G-7206	541-6956	565-3289 ou 036-2176	4N-9891	—	—	421-1888	519-9926	—	1	349-7059	55
308 SR	GK8	1G-7206	541-6956	565-3289 ou 036-2176	4N-9891	—	—	421-1888	519-9926	—	1	349-7059	55
CR308	GG8, GW8	1G-7206	541-6956	565-3289 ou 036-2176	4N-9891	—	—	421-1888	519-9926	—	1	349-7059	55
308.5	GZ8	1G-7206	541-6956	565-3289 ou 036-2176	4N-9891	—	—	421-1888	519-9926	—	1	349-7059	55
CR309	GG9, GW9	1G-7206	541-6956	565-3289 ou 036-2176	4N-9891	—	—	421-1888	519-9926	—	1	349-7059	55
310	GWT	1G-7206	541-6956	565-3289 ou 036-2176	4N-9891	—	—	421-1888	519-9926	—	1	349-7059	55

O ciclo de 1.000 horas inclui os números de peça de 500 horas. O ciclo de 1.500 horas inclui os números de peça de 500 horas. O ciclo de manutenção planejada de 2.000 horas inclui os números de peça de 500 e 1.000 horas.

* Cabine fechada

** A cada 2.000 horas de uso do martelo parcial/50%

*** Somente em HRC (Tier 4 ou Estágio V)

^ Somente para motores de Tier 4

MATERIAL RODANTE

Modelo da Máquina		Abaixo de 3 toneladas		
Modelo de Vendas	Prefixo do N° de Série	Roletes	Rodas motrizes	Esteira da Correia de Borracha
300.9D	LJM, LJ2	372-5958	372-5983	367-4063
300.9D VPS	TGP, DW2			
301.5	MNH	535-9003	535-9004	535-9001
301.6	MY6	535-9003	535-9004	535-9001
301.7 CR	JH7	501-5035	535-9004	535-9002
301.8	H8X	501-5035	535-9004	535-9002
302 CR	RHM	501-5035	501-5037	521-4087
302.2D	LJG, LJ5	381-3040	426-2641	390-2334
302.4D	LJN, LJ6	386-0791	386-0584	390-2335
302.7D CR	LJL, LJ7	386-0791	386-0584	430-3220

Modelo da Máquina		Acima de 3 toneladas						
Modelo de Vendas	Prefixo do N° de Série	Roletes	Rodas motrizes	Esteira da Correia de Borracha	Conjunto da Esteira de Aço	Sapata de Esteira de Aço	Coxins de Esteira de Borracha	Conjunto da Esteira de Aço com Coxins
303E CR	HHM, SGE	266-8793	193-7091	153-5982	163-7538	158-4684 (soldado)	184-2184 (coxim em estilo de 2 prisioneiros) 212-5118 (coxim em estilo de porca e presilha)	-
303.5E CR	JX2, RKY	266-8793	436-2488	382-3844	263-9252	158-4684 (soldado)	184-2184 (coxim em estilo de 2 prisioneiros) 212-5118 (coxim em estilo de porca e presilha)	-
303.5E2 CR	BG8, JWY	468-7455	436-2488	382-3844	263-9252	158-4684 (soldado)	184-2184 (coxim em estilo de 2 prisioneiros) 212-5118 (coxim em estilo de porca e presilha)	-
304E2 CR	CJ2, ME4	468-7455	436-2488	473-6511	396-6223	396-6233 (sapata) 396-9400 (parafuso) 396-9401 (porca)	397-2382 (coxim) 398-1441 (parafuso) 398-1442 (arruela)	-
304.5E2 CR XTC	FXT	468-7455	436-2488	473-6511	-	-	-	-
305E2 CR	DJX, H5M	422-0837	260-6341	465-9224	263-9239	158-4777 (sapata) 158-4775 (parafuso) 158-4776 (porca)	163-7093 (conjunto do coxim) 3B-4508 (arruela) 6V-8149 (porca)	263-9242
305.5E2 CR	EJX, CR5		333-5622	-	333-5631	333-5653 (sapata) 333-5651 (parafuso) 455-0404 (porca)	163-7093 (conjunto do coxim) 3B-4508 (arruela) 6V-8149 (porca)	-
305.5E2 FB	WE2	422-0837	333-5622	-	333-5631	333-5653 (sapata) 333-5651 (parafuso) 455-0404 (porca)	163-7093 (conjunto do coxim) 3B-4508 (arruela) 6V-8149 (porca)	-
306E2 FB	E2W							
306/306.5	6G6, GW6	527-2758	527-2756	527-2809	527-2793	527-2786 (sapata padrão) 527-2792 (elo) 527-2796 (parafuso) 527-2797 (porca)	Grupo do coxim 527-2793 536-6497 (conjunto do coxim) 536-6501 (arruela) 536-6502 (porca)	527-2798
307.5	GW7	507-1285	514-0898	-	514-0887 (padrão) 514-0892 (largo)	522-0652 (sapata padrão) 522-1046 (sapata larga) 136-2401 (parafuso) 136-2402 (porca)	Grupo do coxim 522-1713 170-4419 (conjunto do coxim) 159-6529 (arruela) 096-4876 (porca)	514-0876
308 SR	GK8	507-1285	514-0898	-	514-0888 (padrão) 514-0893 (largo)	522-0652 (sapata padrão) 522-1046 (sapata larga) 136-2401 (parafuso) 136-2402 (porca)	Grupo do coxim 514-0904 170-4419 (conjunto do coxim) 159-6529 (arruela) 096-4876 (porca)	514-0877
308 CR	GG8, GW8	507-1285 (flange único) 127-3807 (flange central)	514-0898	465-9223	514-0888 (padrão) 514-0893 (largo)	522-0652 (sapata padrão) 522-1046 (sapata larga) 136-2401 (parafuso) 136-2402 (porca)	Grupo do coxim 514-0904 170-4419 (conjunto do coxim) 159-6529 (arruela) 096-4876 (porca)	514-0877
308 CR	GX8	507-1285	514-0898	-	514-0888 (padrão) 514-0893 (largo)	522-0652 (sapata padrão) 522-1046 (sapata larga) 136-2401 (parafuso) 136-2402 (porca)	Grupo do coxim 514-0904 170-4419 (conjunto do coxim) 159-6529 (arruela) 096-4876 (porca)	514-0877
308.5	GZ8	507-1285	514-0898	-	514-0888 (padrão) 514-0893 (largo)	522-0652 (sapata padrão) 522-1046 (sapata larga) 136-2401 (parafuso) 136-2402 (porca)	Esteira 514-0904 170-4419 (conjunto do coxim) 159-6529 (arruela) 096-4876 (porca)	514-0877
309 CR (UC padrão)	GG9, GW9	507-1285 (flange único) 127-3807 (flange central)	514-0898 511-3173	465-9223	514-0888 (padrão) 514-0893 (largo)	522-0652 (sapata padrão) 522-1046 (sapata larga) 136-2401 (parafuso) 136-2402 (porca)	Esteira 514-0904 170-4419 (conjunto do coxim) 159-6529 (arruela) 096-4876 (porca)	514-0877
309 CR (UC longo)		507-1285 (flange único) 127-3807 (flange central)	514-0898 511-3173	-	514-0875 (padrão) 514-0894 (largo)	514-0901 (sapata padrão) 514-0902 (sapata larga) 518-4658 (parafuso) 136-2402 (porca)	Esteira 514-1724 170-4419 (conjunto do coxim) 159-6529 (arruela) 096-4876 (porca)	514-0878
310	GWT	507-1285	511-3173	-	514-0875 (padrão) 514-0894 (largo)	514-0901 (sapata padrão) 514-0902 (sapata larga) 518-4658 (parafuso) 136-2402 (porca)	Esteira 522-1724 170-4419 (conjunto do coxim) 159-6529 (arruela) 096-4876 (porca)	514-0878

FERRAMENTAS DE PENETRAÇÃO NO SOLO

Modelo da Máquina		Bordas Cortantes da Lâmina	
Modelo de Vendas	Prefixo do N° de Série	Soldado	Aparafusado
303E CR	HHM, SGE	154-5078	-
303.5E CR	JX2, RKY	444-0705 (reta), 260-6326 (angular)	-
303.5E2 CR	BG8, JWY	444-0705 (reta), 260-6326 (angular)	Ponta de extremidade 522-6328, borda cortante 522-6329
304E2 CR	CJ2, ME4	444-0706 (reta), 344-8052 (angular)	Ponta de extremidade 522-6328, borda cortante 522-6330
305E2 CR	DJX, H5M	433-3945 (reta), 191-6758 (angular)	Ponta de extremidade 522-6328, borda cortante 522-6331
305.5E2 CR	EJX, CR5	433-3945 (reta), 191-6758 (angular)	Ponta de extremidade 522-6328, borda cortante 522-6331
305.5E2 FB	WE2	260-8866	-
306E2 FB	E2W	260-8866	-

Athens 303.5 até 305.5 agora têm bordas cortantes aparafusadas. Elas NÃO são reajustáveis.

Modelo da Máquina		Bordas Cortantes da Lâmina				
Modelo de Vendas	Prefixo do N° de Série	Parte de Trás da Caçamba MP (Lâmina)	Abraçadeira da Caçamba MP de 72" (Borda Traseira)	Abraçadeira da Caçamba MP de 78" (Borda Traseira)	Abraçadeira da Caçamba MP de 72" (Borda Dianteira)	Abraçadeira da Caçamba MP de 78" (Borda Dianteira)
304.5E2 CR XTC	FXT	154-5077 (72") 199-8316 (78")	154-5078 (soldado)	199-8317 (soldado)	135-9396 (aparafusado)	135-9397 (aparafusado)
Modelo de Vendas	Prefixo do N° de Série	Largura Padrão Aparafusada		Largura Máxima Aparafusada		
306/306.5	6G6, GW6	Borda Cortante 522-6331, ponta de extremidade 522-6328 (2)		Borda Cortante 522-6331, ponta de extremidade 522-6328 (2)		
307.5	GW7	Borda cortante 143-3088, ponta de extremidade 4T-6229 (2)		Borda cortante 143-3088, ponta de extremidade 520-7437 (2)		
308 CR	GX8, GG8, GW8	Borda cortante 143-3088, ponta de extremidade 4T-6229 (2)		Borda cortante 143-3088, ponta de extremidade 520-7437 (2)		
308 SR	GK8	Borda cortante 143-3088, ponta de extremidade 4T-6229 (2)		Borda cortante 143-3088, ponta de extremidade 520-7437 (2)		
308.5	GZ8	Borda cortante 143-3088, ponta de extremidade 4T-6229 (2)		Borda cortante 143-3088, ponta de extremidade 520-7437 (2)		
309 CR	GG9, GW9	Borda cortante 143-3088/143-3089, ponta de extremidade 195-7193 (2), uso da ponta de extremidade 4T-6229 (2)/91 de entrada		Borda cortante 143-3088/143-3089, ponta de extremidade 520-7437 (2)/ponta de extremidade 518-0417 (2)		
310	GWT	Borda cortante 143-3089, ponta de extremidade 195-7189 (2)		Borda cortante 143-3089, ponta de extremidade 518-0417 (2)		

Dentes da Caçamba		
Descrição	J200 (3-5,5 toneladas)	J225 (5,5-6 toneladas) (7-9 toneladas) (10 toneladas)
Longo	1U-3202	6Y-3222
Retentor	8E-6209	8E-6259
Longa de Serviço Leve	449-2154	-
Curta	-	6Y-6221
Largura	109-9200	186-3010
Penetração	1U-3209	6Y-8229
Canto - Afiado	9W-8208	6Y-7228
Centro - Afiado	9W-8209	6Y-7229
Duplo - Afiado	135-8208	135-8228
Longa Reforçada	-	8E-4222
Abrasão Reforçada	-	6Y-6223
Abrasão	4T-2203	-
Pino Reforçado	8E-6208	132-4762
Retentor Reforçado - Conjunto	8E-6209	149-5733



VIDRO DA CABINE

Modelo de Vendas	Prefixo do N° de Série	Vidro Dianteiro	Vidro Superior (Teto)	Vidro Direito	Vidro Traseiro	Vidro Esquerdo	Vidro da Porta
300.9D	LJM, LJ2	458-3308	-	-	-	-	-
300.9D VPS	TGP, DW2						
301.5	MNH	-	-	-	-	-	-
301.6	MY6	525-9440 (superior) 525-9441 (inferior)	548-1519	Grupo do Vidro: Vidro Deslizante 552-7793: Vidro Deslizante 525-9444: 525-9445 Traseiro: 525-9446	525-9447	525-9443	548-1522 (superior) 548-1523 (inferior)
301.7 CR	JH7	-	-	-	-	-	-
301.8	H8X	525-9440 (superior) 525-9441 (inferior)	548-1519	Grupo do Vidro: Vidro Deslizante 552-7793: Vidro Deslizante 525-9444: 525-9445 Traseiro: 525-9446	525-9447	525-9443	548-1522 (superior) 548-1523 (inferior)
302 CR	RHM	525-9440 (superior) 525-9441 (inferior)	548-1519	Grupo do Vidro: Vidro Deslizante 552-7793: Vidro Deslizante 525-9444: 525-9445 Traseiro: 525-9446	525-9447	525-9443	548-1522 (superior) 548-1523 (inferior)
302.2D 302.4D	LJG, LJ5 LJN, LJ6	376-2082 (superior) 376-2081 (inferior)	376-2075	390-2332 (inferior) 390-2330 (traseiro) 390-2331 (dianteiro)	376-2077	376-2078	376-2076
302.7D CR	LJL, LJ7	370-1492 (superior) 370-1491 (inferior)	370-1486	384-2501 (deslizador de 2 peças superior) 370-1490 (inferior)	370-1488	370-1489	370-1487
303E CR 303.5E CR	HHM, SGE JX2, RKY	288-6841 (superior) 281-1149 (inferior)	271-5317	314-8295 (dianteiro) 314-8294 (traseiro)	281-1154	281-1155	280-7561
303.5E2 CR 304E2 CR 304.5E2 CR XTC 305E2 CR 305.5E2 CR	BG8, JWY CJ2, ME4 FXT DJX, H5M EJX, CR5	519-2855 (Superior) CONJUNTO DE ESTRUTURA E VIDRO EM NOVO ESTILO 568-6497 SOMENTE VIDRO 568-6492 Vidro Laminado 568-6493 432-2778 (Inferior)	428-7920	465-4035 (dianteiro) 428-7917 (traseiro)	428-7918	428-7919	436-1743 (superior) 428-7908 (inferior)
305.5E2 FB 306E2 FB	WE2 E2W	274-3529 (Principal superior) 274-3530 (Pequeno superior) 274-8203 (Inferior)	274-8207	425-3048 (dianteiro) 425-2870 (traseiro)	274-8206	274-8205	274-3578 (superior) 274-3579 (inferior)
306/306.5	6G6, GW6	496-1130 (superior) 496-1131 (inferior)	496-1140	496-1136	496-1135	496-1134	496-1133 (superior) 496-1132 (inferior)
307.5	GW7	496-1130 (superior) 496-1131 (inferior)	496-1140	496-1136	496-1135	496-1134	496-1133 (superior) 496-1132 (inferior)
308 CR	GX8	496-1130 (superior) 496-1131 (inferior)	496-1140	496-1136	496-1135	496-1134	496-1133 (superior) 496-1132 (inferior)
308 SR	GK8	496-1130 (superior) 496-1131 (inferior)	496-1140	496-1136	496-1135	496-1134	496-1133 (superior) 496-1132 (inferior)
308 CR	GG8, GW8	496-1130 (superior) 496-1131 (inferior)	496-1140	Conjunto do Vidro: Vidro Deslizante 544-1668: 544-1669	496-1135	Conjunto do Vidro: Vidro Deslizante 496-1138: 523-9141	496-1133 (superior) 496-1132 (inferior)
308.5	GZ8	496-1130 (superior) 496-1131 (inferior)	496-1140	496-1136	496-1135	496-1134	496-1133 (superior) 496-1132 (inferior)
309 CR	GG9, GW9	496-1130 (superior) 496-1131 (inferior)	496-1140	Conjunto do Vidro: Vidro Deslizante 544-1668: 544-1669	496-1135	Conjunto do Vidro: Vidro Deslizante 496-1138: 523-9141	496-1133 (superior) 496-1132 (inferior)
310	GWT	496-1130 (superior) 496-1131 (inferior)	496-1140	496-1136	496-1135	496-1134	496-1133 (superior) 496-1132 (inferior)

CAPÔS/PORTAS/TAMPAS

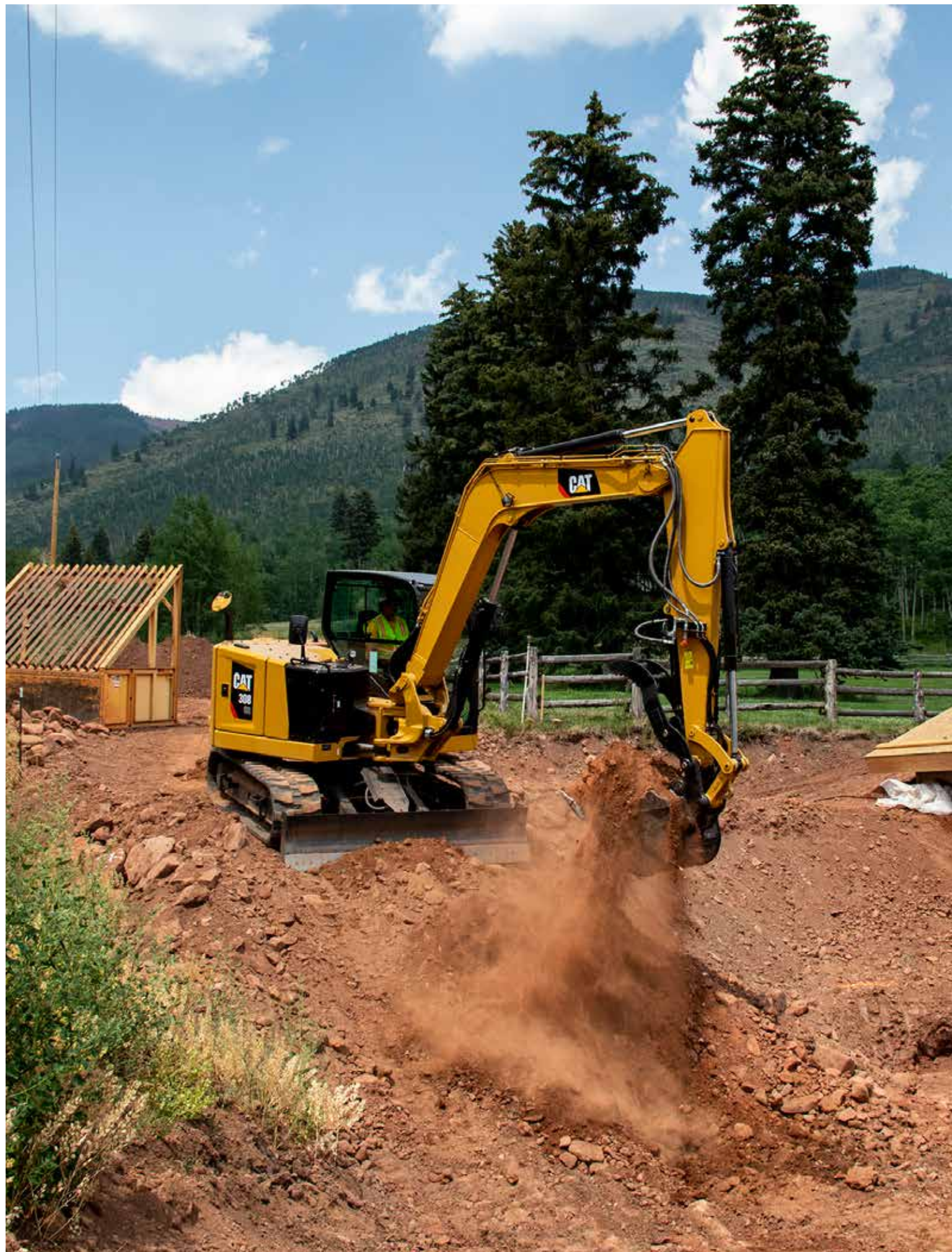
Modelo de Vendas	Prefixo do N° de Série	Conjunto do Capô	Conjunto da Tampa – Direita	Tampa de Desconexão da Bateria	Conjunto da Tampa – Para-lamas	Tampa de Combustível	Tampa do Tanque de Combustível	Tampa do Reservatório Hidráulico	Tampa do Radiador
300.9D	LJM, LJ2	373-5766	372-7453 (esquerda)	-	372-7453 (esquerda) 372-7454 (direita)	372-7455	372-1130	372-1091	372-1137
300.9D VPS	TGP, DW2		372-7454 (direita)						
301.5	MNH	538-2850	-	538-2942	538-2855	538-2857	265-8579	41-3745	140-4238
301.6	MY6	538-2850	-	538-2942	538-2855	538-2857	265-8579	41-3745	140-4238
301.7 CR	JH7	538-2850	-	538-2942	538-2855	538-2857	265-8579	41-3745	140-4238
301.8	H8X	538-2850	-	538-2942	538-2855	538-2857	265-8579	41-3745	140-4238
302 CR	RHM	538-2850	-	538-2942	538-2855	538-2857	265-8579	41-3745	140-4238
302.2D 302.4D	LJG, LJ5 LJN, LJ6	394-1030	-	394-5521	395-1248 (esquerda) 395-1249 (direita)	-	399-2975	399-2949	394-0979
302.7D CR	LJL, LJ7	457-0495	-	386-0834	539-0317 (esquerda) 539-0316 (direita)	386-0769	376-4061	Bujão 386-0621 Válvula de Suspiro 379-2856	379-2768
303E CR	HHM, SGE	341-0426	396-1802	339-1545	351-8526 (esquerda) 341-0514 (direita)	396-1803	265-8575*	41-3745	247-5086
303.5E CR	JX2, RKY	377-7881	377-7886	339-1545	367-0984 (esquerda) 367-0980 (direita)	377-7883	265-8575*	41-3745	247-5086
303.5E2 CR 304E2 CR 304E2 CR XTC	BG8, JWY CJ2, ME4 FXT	377-7881	377-7886	426-3377	426-3377 (esquerda) 367-0980 (direita)	426-3330	265-8575*	41-3745	247-5086
305E2 CR 305.5E2 CR	DJX, H5M EJX, CR5	377-7811 Não Ventilado 520-1036 Ventilado	377-7822	426-3377	426-3366 (esquerda) 397-0990 (direita)	426-3371	265-8575*	41-3745	245-9212
305.5E2 FB 306E2 FB	WE2 E2W	WE2-S/N 1-528: E2W-S/N 1-1748 455-1955 WE2-S/N 529-UP: E2W-S/N 1749-UP: 455-0449	388-2783 (esquerda) 388-2770 (direita)	514-4280	-	453-7421 (superior) 453-7425 (inferior)	086-1781	41-3745	360-2732

*Pode ser substituído pelo trinco de cadeado 349-7057

Modelo de Vendas	Prefixo do N° de Série	Grupo do Capô	Porta de Contrapeso – Traseira	Porta de Contrapeso – Esquerda	Porta de Contrapeso – Direita	Porta Lateral – Direita*	Porta Lateral – Esquerda	Tampa do Tanque de Combustível	Tampa do Reservatório Hidráulico	Tampa do Radiador
307.5	GW7	550-7640	510-7327	510-9236	510-7331	517-8271	547-8215	349-7059	41-3745	546-5782
308 CR	GX8	550-7640	510-7327	510-9236	510-7331	510-9956	547-8215	349-7059	41-3745	546-5782
	GG8, GW8	550-7640	510-7327	510-9236	510-7331	510-9956	547-8215	349-7059	41-3745	546-5782
308 SR	GK8	550-7640	510-7327	510-9236	510-7331	510-9956	547-8215	349-7059	41-3745	546-5782
308.5	GZ8	550-7640	510-7327	510-9236	510-7331	510-9956	547-8215	349-7059	41-3745	546-5782
309 CR	GG9, GW9	550-7640	510-7327	510-9236	510-7331	510-9956	547-8215	349-7059	41-3745	546-5782
310	GWT	550-7640	510-7327	510-9236	510-7331	510-9956	547-8215	349-7059	41-3745	546-5782

*Confirme se está no nível de serviço





ACESSÓRIOS DE CABINE, RETROVISORES E LUZES

Modelo de Vendas	Prefixo do N° de Série	Limpador do Vidro/Calha de Chuva	Espelhos	Luzes
300.9D	LJM, LJ2	-	-	372-7443 (lança) 373-9772 (kit de farol)
300.9D VPS	TGP, DW2			
301.5	MNH	-	438-9121 (conjunto do retrovisor LH) 542-4858 (conjunto do retrovisor RH) 454-3607 (retrovisor)	234-4327 (cabine e lança) 479-8445 (opção de LED) Farol 309-1325
301.6	MY6	552-7858 (lâmina)	438-9121 (conjunto do retrovisor LH) 542-4858 (conjunto do retrovisor RH) 454-3607 (retrovisor)	234-4327 (cabine e lança) 479-8445 (opção de LED) Farol 309-1325
301.7 CR	JH7	-	438-9121 (conjunto do retrovisor LH) 542-4858 (conjunto do retrovisor RH) 454-3607 (retrovisor)	234-4327 (cabine e lança) 479-8445 (opção de LED) Farol 309-1325
301.8	H8X	552-7858 (lâmina)	438-9121 (conjunto do retrovisor LH) 542-4858 (conjunto do retrovisor RH) 454-3607 (retrovisor)	234-4327 (cabine e lança) 479-8445 (opção de LED) Farol 309-1325
302 CR	RHM	552-7858 (lâmina)	438-9121 (conjunto do retrovisor LH) 542-4858 (conjunto do retrovisor RH) 454-3607 (retrovisor)	234-4327 (cabine e lança) 479-8445 (opção de LED) Farol 309-1325
302.2D 302.4D	LJG, LJ5, LJN, LJ6	399-3017 (lâmina) 399-3016 (limpador)	381-2750 (esquerda) 381-2751 (direita) 381-2880 (L&R do kit)	212-9347 (cabine e lança) 309-1325 (farol) 479-8445 (opção de LED)
302.7D CR	LJL, LJ7	381-2985 (lâmina) 381-2993 (limpador)		
303E CR 303.5E CR	HHM, SGE JX2, RKY	275-8631 (lâmina) 275-8630 (braço)	156-6617 (cabine - L e R) 4Y-3307 (traseiro) 281-3998 (capota - R) 201-2638 (capota - L)	418-5542 (cabine e capota) 212-9347 (lança) 479-8445 (opção de LED)
303.5E2 CR 304E2 CR 304E2 CR XTC 305E2 CR 305.5E2 CR	BG8, JWY CJ2, ME FXT DJX, H5M EJX, CR5	8Y-4615 (lâmina) 362-2620 (braço)	4Y-3307 (traseiro) 454-3607 (cabine - L e R) 4Y-3607 (traseiro) 281-3998 (capota - R) 201-2638 (capota - L)	214-2968 (cabine e capota) 214-2968 (lança) 479-8445 (opção de LED)
305.5E2 FB 306E2 FB	WE2 E2W	274-3539 (lâmina) 274-3538 (braço) Proteção para KC9, TMX, FJX, W8S: 419-1268 (visor) 419-1269 (suporte)	132-5166 (direita)	418-5542 (cabine) 212-9347 (lança e chassi)* 479-8445 (opção de LED)
306/306.5	6G6, GW6	518-7719	438-9121 (conjunto do retrovisor LH) 454-3607 (retrovisor) 162-3548 (grupo do retrovisor traseiro) 394-9460 (percurso do retrovisor do grupo)	388-3782 (básico) 479-8445 (opção de LED) 548-5734 (traseiro) 309-1325 (farol)
307.5	GW7	518-7719	438-9121 (conjunto do retrovisor LH) 454-3607 (retrovisor) 162-3548 (grupo do retrovisor traseiro) 394-9460 (percurso do retrovisor do grupo)	388-3782 (básico) 479-8445 (opção de LED) 548-5734 (traseiro) 309-1325 (farol)
308 CR	GX8	518-7719	438-9121 (conjunto do retrovisor LH) 454-3607 (retrovisor) 162-3548 (grupo do retrovisor traseiro) 394-9460 (percurso do retrovisor do grupo)	388-3782 (básico) 479-8445 (opção de LED) 548-5734 (traseiro) 309-1325 (farol)
308 SR	GK8	518-7719	38-9121 (conjunto do retrovisor LH) 454-3607 (retrovisor) 162-3548 (grupo do retrovisor traseiro) 394-9460 (percurso do retrovisor do grupo)	388-3782 (básico) 479-8445 (opção de LED) 548-5734 (traseiro) 309-1325 (farol)
308 CR	GG8, GW8	518-7719	438-9121 (conjunto do retrovisor LH) 454-3607 (retrovisor) 162-3548 (grupo do retrovisor traseiro) 394-9460 (percurso do retrovisor do grupo)	388-3782 (básico) 479-8445 (opção de LED) 548-5734 (traseiro) 309-1325 (farol)
308.5	GZ8	518-7719	438-9121 (conjunto do retrovisor LH) 454-3607 (retrovisor) 162-3548 (grupo do retrovisor traseiro) 394-9460 (percurso do retrovisor do grupo)	388-3782 (básico) 479-8445 (opção de LED) 548-5734 (traseiro) 309-1325 (farol)
309 CR	GG9, GW9	518-7719	438-9121 (conjunto do retrovisor LH) 454-3607 (retrovisor) 162-3548 (grupo do retrovisor traseiro) 394-9460 (percurso do retrovisor do grupo)	388-3782 (básico) 479-8445 (opção de LED) 548-5734 (traseiro) 309-1325 (farol)
310	GWT	518-7719	438-9121 (conjunto do retrovisor LH) 454-3607 (retrovisor) 162-3548 (grupo do retrovisor traseiro) 394-9460 (percurso do retrovisor do grupo)	388-3782 (básico) 479-8445 (opção de LED) 548-5734 (traseiro) 309-1325 (farol)

*As peças de manutenção não funcionam em todas as aplicações e o Japão está retornando a 233-0099

PEÇAS DE MOTOR

Modelo da Máquina		Abaixo de 3 toneladas							
Modelo de Vendas	Prefixo do N° de Série	Motor de Partida	Bateria	Alternador	Bomba de Água	Bomba do Injetor de Combustível	Bomba de Escorva do Combustível	Injetor de Combustível	Vela Incandescente
300.9D	LJM, LJ2	373-9707	369-9955	373-9708	373-5732	373-9735	372-7340	373-9726	379-2660
300.9D VPS	TGP, DW2								
301.5	MNH	340-8308 20R-3887*	483-8978	394-3494	153-5963	313-2039	—	252-9229 363-8565	307-8672
301.6	MY6	—	483-8979	394-3494	153-5963	313-2039	—	363-8565	307-8672
301.7 CR	JH7	340-8308 20R-3887*	483-8978	394-3494	153-5963	313-2039	—	252-9229 363-8565	307-8672
301.8	H8X	—	483-8978, 483-8979	394-3494	153-5963	313-2039	—	363-8565	307-8672
302 CR	RHM	340-8308 20R-3887*	483-8978, 483-8979	394-3494	153-5963	313-2039	—	252-9229 363-8565	307-8672
302.2D 302.4D	LJG, LJ5 LJN, LJ6	373-9707	369-9956	399-2921	379-2664	379-2666	372-7340	379-2667	379-2660
302.7D CR	LJL, LJ7	373-9707	369-9956	386-0607	379-2664	379-2666	372-7340	379-2667	379-2660

*Número de peça Reman



Modelo da Máquina		Acima de 3 toneladas												
Modelo de Vendas	Prefixo do N° de Série	Motor de Partida	Bateria	Alter-nador	Bomba de Água	Bomba do Injetor de Combustível	Bomba de Escorva do Combustível	Turbocom-pressor	Injetor de Combustível	Vela Incan-descente	Kit do Filtro DPF	Kit do Filtro DOC	Respiro do Cárter	
303E CR	HHM, SGE	439-7578	153-5656	439-6444	439-6458	439-6393	370-4008	—	439-7615	439-7618	—	—	—	
303.5E CR	JX2, RKY	383-0589	153-5656	383-0592	383-0433	386-6939	370-4008	—	383-0544	383-0538	—	—	—	
303.5E2 CR	BG8, JWY	383-0589	153-5656	383-0592	383-0433	386-6939	370-4008	—	464-7050	383-0538	—	—	—	
304E2 CR	CJ2, ME4	383-0589	153-5656	383-0592	383-0433 (T4i) 477-7577 (T4f)	383-0536 (T4i) T4f: 477-7689 (alta pressão) 477-7729 (transferência)	370-4008	—	383-0544 (T4i) 477-7735 (T4f)	383-0538	(T4i) 477-7660 (T4f)	(T4i) 486-5208 (T4f)	(T4i) T4f: 421-1888 (elemento) 436-0839 (selo)	
304.5E2 CR XTC	FXT	383-0589	153-5656	383-0592	477-7577	477-7689 (alta pressão) 477-7729 (transferência)	370-4008	—	477-7735	383-0538	477-7660	486-5208	421-1888 (elemento) 436-0839 (selo)	
305E2 CR	DJX, H5M	383-0589	153-5656	383-0592	383-0433 (T4i) 477-7577 (T4f)	383-0536 (T4i) T4f: 477-7689 (alta pressão) 477-7729 (transferência)	370-4008	—	383-0544 (T4i) 477-7735 (T4f)	383-0538	(T4i) 477-7660 (T4f)	(T4i) 486-5208 (T4f)	(T4i) T4f: 421-1888 (elemento) 436-0839 (selo)	
305.5E2 CR	EJX, CR5	383-0589	153-5656	383-0592	383-0433 (T4i) 477-7577 (T4f)	383-0536 (T4i) T4f: 477-7689 (alta pressão) 477-7729 (transferência)	370-4008	—	383-0544 (T4i) 477-7735 (T4f)	383-0538	(T4i) 477-7660 (T4f)	(T4i) 486-5208 (T4f)	(T4i) T4f: 421-1888 (elemento) 436-0839 (selo)	
305.5E2 FB	WE2	383-0589	9X-3404	383-0592	383-0433	383-0536	149-2685 (manual) 370-4008 (elétrico)	—	383-0544	383-0538	—	—	—	
306E2 FB	E2W	383-0589	9X-3404	383-0592	383-0433	383-0536	149-2685 (manual) 370-4008 (elétrico)	466-2681	383-0544	383-0538	—	—	—	
306/306.5	6G6, GW6	383-0589	153-5656	383-0592	477-7577	477-7689	370-4008	490-5915	477-7984	383-0538	572-3837	—	421-1888	
307.5	GW7	383-0589	Livre de Manutenção Úmido 115-2422, 9X3404 Livre de Manutenção 263-9574	383-0592	477-7577	466-2682 (HRC) 477-7689 (LRC)	370-4008	490-5913 (HRC) 466-2681 (LRC)	466-2684 (HRC) 477-7735 (LRC)	383-0538	436-1067	—	421-1888	
308 CR	GX8	385-0544	230-6368	385-5043	387-9093	436-1091	370-4008	436-1920	436-1096	387-9899	437-1572	—	421-1888	
	GG8, GW8	385-0544	263-9574	385-5043	387-9093	436-1091	370-4008	436-1920	436-1096 (HRC) 572-3836 (Estágio V)	387-9899	437-1572 (HRC) 572-3838 (Estágio V)	—	421-1888	
308 SR	GK8	385-0544	230-6368	385-5043	387-9093	436-1091	370-4008	436-1920	436-1096	387-9899	437-1573	—	421-1888	
308.5	GZ8	385-0544	Livre de Manutenção Úmido 115-2422, 9X3404 Livre de Manutenção 263-9574	385-5043	387-9093	436-1091 (HRC) 397-9878 (LRC)	370-4008	436-1920 (HRC) 397-9979 (LRC)	436-1096 (HRC) 572-3836 (Está- gio V) 393-2941 (LRC)	387-9899	437-1572 (HRC) 572-3838 (Estágio V)	—	421-1888	
309 CR	GG9, GW9	385-0544	263-9574	385-5043	387-9093	436-1091	370-4008	436-1920	436-1096	387-9899	437-1572 (HRC) 572-3838 (Estágio V)	—	421-1888	
310	GWT	385-0544	Livre de Manutenção Úmido 115-2422, 9X3404 Livre de Manutenção 263-9574	385-5043	387-9093	436-1091 (HRC) 397-9878 (LRC)	370-4008	436-1920 (HRC) 397-9979 (LRC)	436-1096 (HRC) 572-3836 (Estágio V) 393-2941 (LRC)	387-9899	437-1572 (HRC) 572-3838 (Estágio V)	—	421-1888	

*Número de peça Reman

PEÇAS DE CILINDRO

Modelo da Máquina		Protetores			Lança	Braço	Caçamba/Giratório	Oscilação da Lança	Lâmina Reta		Material Rodante
Modelo de Vendas	Prefixo do N° de Série	Lança	Braço	Lâmina	Cilindro e Grupo de Linhas	Cilindro e Grupo de Linhas	Cilindro e Grupo de Linhas	Cilindro e Grupo de Linhas	Grupo do Cilindro		Cilindro e Grupo de Linhas
300.9D	LJM, LJ2	-	-	372-7452	576-4650* (conjunto do cilindro)	576-4071* (conjunto do cilindro)	576-4697* (conjunto do cilindro)	575-1262* (conjunto do cilindro)	576-6401* (conjunto do cilindro)		576-9330* (conjunto do cilindro)
300.9D VPS	TGP, DW2										
301.5	MNH	551-1081	551-1082	551-1082	561-2215 561-2216	561-2217 561-2218	528-6482 268-8222 (giratório)	517-7272	517-7273		517-7274
301.6	MY6	551-1081	551-1082	551-1082	561-2215 561-2216	561-2217 561-2218	528-6482 268-8222 (giratório)	517-7272	517-7273		517-7274
301.7 CR	JH7	551-1081	551-1082	551-1082	561-2215 561-2216	561-2217 561-2218	528-6482 268-8222 (giratório)	517-7272	517-7273		517-7274
301.8	H8X	551-1081	551-1082	551-1082	561-2215 561-2216	561-2219 561-2220	517-7271 268-8222 (giratório)	517-7272	517-7273		517-7274
302 CR	RHM	551-1081	551-1082	551-1082	561-2215 561-2216	561-2219 561-2220	517-7271 268-8222 (giratório)	517-7272	517-7273		517-7274
302.2D	LJG, LJ5	395-1259 (tampa) 395-1228 (chapa)	-	<u>Diâmetro interno de 60 mm e 82,5 mm</u> 452-9274	426-2644 (conjunto do cilindro) 426-2647 (haste) 395-1270 (kit de selo)	528-6560 (conjunto do cilindro) 420-0859 (haste) 395-1270 (kit de selo)	466-0284* (grupo do cilindro)	570-8327* (conjunto do cilindro)	<u>Diâmetro interno de 60 mm:</u> 571-9427* (conjunto do cilindro)	<u>Diâmetro interno de 82,5 mm:</u> 452-9275 (conjunto do cilindro) 395-1287 (haste) 395-1270 (kit de selo)	395-1254 (conjunto do cilindro) 395-1290 (haste) 395-1275 (kit de selo)
302.4D	LJN, LJ6	395-1259 (tampa) 395-1228 (chapa)	-	415-4622	420-0852 (conjunto do cilindro) 420-0860 (haste) 395-1274 (kit de selo)	528-6560 (conjunto do cilindro) 420-0859 (haste) 395-1270 (kit de selo)	466-0284* (grupo do cilindro)	570-8327* (conjunto do cilindro)	378-8222 (conjunto do cilindro) 384-2380 (haste) 384-2381 (kit de selo)		-
302.7D CR	LJL, LJ7	384-2489 (tampa) 384-2414 (chapa)	-	415-4622	378-8228 (conjunto do cilindro) 384-2446 (haste) 384-2448 (kit de selo)	378-8229 (conjunto do cilindro) 384-2449 (haste) 384-2452 (kit de selo)	466-0284* (grupo do cilindro)	378-8223 (conjunto do cilindro) 384-2453 (haste) 384-2454 (kit de selo)	378-8222 (conjunto do cilindro) 384-2380 (haste) 384-2381 (kit de selo)		-
306	6G6	363-5746 (tampa da haste) 172-2596 (qtd. 2 de tubo)	-	432-1447	536-7968	536-7970	278-1969	536-7973	539-4692 (reta) 397-6962 (angular)		527-2825 (conjunto do cilindro) 527-2816 (selo) 095-1608 (selo – anel retentor) 095-1795 (anel de encosto)
307.5	GW7	-	-	550-1904	<u>Diâmetro interno de 110 mm</u> 524-0074 524-0075	515-5487 515-5488	520-5009	512-2552	374-1857		510-3607 (conjunto do cilindro) 514-0913 (selo – tipo de lábio) 520-5133 (selo – anel retentor)
308 CR	GX8	-	393-8266 377-6628	550-1904	<u>Diâmetro interno de 110 mm</u> 524-0074 524-0075	524-0076 (curso de 35 polegadas) 524-0077 (curso de 34,8 polegadas)	521-2883 (curso de 742 mm) 524-0084 (curso de 720 mm)	512-2552	374-1857		510-3607 (conjunto do cilindro) 514-0913 (selo – tipo de lábio) 520-5133 (selo – anel retentor)
	GG8, GW8	567-7742	-	550-1904	515-5481 515-5482 526-3982 (VAB) 519-8850 (VAB)	524-0076 (curso de 35 polegadas) 524-0077 (curso de 34,8 polegadas)	521-2883 305-6716 (giratório)	515-5483	374-1857		510-3607 (conjunto do cilindro) 514-0913 (selo – tipo de lábio) 520-5133 (selo – anel retentor)
308 SR	GK8	564-7742	393-8266 377-6628	550-1904	524-0078 524-0079 524-0080 de desvio Válvula da trava de desvio 524-0081	524-0082 (curso de 33,5 polegadas) 524-0083 (curso de 33,5 polegadas)	524-0084	-	374-1857		510-3607 (conjunto do cilindro) 514-0913 (selo – tipo de lábio) 520-5133 (selo – anel retentor)
308.5	GZ8	-	-	550-1904	<u>Diâmetro interno de 110 mm</u> 524-0074 524-0075	524-0076 (curso de 35 polegadas) 524-0077 (curso de 34,8 polegadas)	521-2883	512-2552	374-1857		510-3607 (conjunto do cilindro) 514-0913 (selo – tipo de lábio) 520-5133 (selo – anel retentor)
309 CR	GG9, GW9	567-7742	-	566-7904 (2)	515-5481 515-5482 526-3982 (VAB) 519-8850 (VAB)	524-0076 (curso de 35 polegadas) 524-0077 (curso de 34,8 polegadas)	521-2883 305-6716 (giratório)	515-5483	<u>Diâmetro interno de 120 mm</u> 374-1857	<u>Diâmetro interno de 90 mm</u> 566-5630 (esquerda) 566-5629 (direita)	510-3607 (conjunto do cilindro) 514-0913 (selo – tipo de lábio) 520-5133 (selo – anel retentor)
310	GWT	-	-	566-7904 (2)	<u>Diâmetro interno de 4 pol</u> 515-5490 (esquerda) 518-9056 (direita) <u>Diâmetro interno de 3,7 pol</u> 515-5489 (esquerda) 518-9055 (direita)	563-8695 563-8696	515-5493 305-6716 (giratório)	-	<u>Diâmetro interno de 90 mm</u> 566-5630 (esquerda) 566-5629 (direita)	<u>Diâmetro interno de 90 mm</u> 566-5630 (esquerda) 566-5629 (direita)	510-3607 (conjunto do cilindro) 514-0913 (selo – tipo de lábio) 520-5133 (selo – anel retentor)

PEÇAS DE CILINDRO

Modelo da Máquina		Protetores		Lança		Braço	Caçamba	Oscilação da Lança	Lâmina Reta		Lâmina Angulável
Modelo de Vendas	Prefixo do N° de Série	Lança	Lâmina	Válvula de controle sem abaixamento	Válvula de controle de abaixamento	Kit de Tubo/Haste/Selo	Kit de Tubo/Haste/Selo	Kit de Tubo/Haste/Selo	Kit de Tubo/Haste/Selo		Kit de Tubo/Haste/Selo
303E CR	HHM, SGE	363-5744	—	422-0708 (tubo) 422-0709 (haste) 422-0728 (kit de selo)		422-0718 (tubo) 422-0719 (haste) 281-2322 (kit de selo)	422-0721 (tubo) 422-0722 (haste) 240-0453 (kit de selo)	422-0724 (tubo) 422-0725 (haste) 279-7940 (kit de selo)	422-0726 (tubo) 278-9475 (haste) 281-2322 (kit de selo)		—
303.5E CR	JX2, RKY	363-5744	290-8288 290-8290 290-8293	301-6892 (tubo) 278-8626 (haste) 278-8641 (kit de selo)		284-0884 (tubo) 278-9122 (haste) 279-7940 (kit de selo)	383-3206 (tubo) 278-9164 (haste) 251-9845 (kit de selo)	382-1147 (tubo) 278-1983 (haste) 279-0639 (kit de selo)	278-9474 (tubo) 278-9475 (haste) 278-8641 (kit de selo)		286-7323 (tubo) 286-7324 (haste) 283-9122 (kit de selo)
303.5E2 CR	BG8, JWY	363-5744	432-1451 432-1453 436-7891	469-0671 (tubo) 469-0669 (haste) 469-0676 (kit de selo)	469-0724 (tubo) 469-0669 (haste) 469-0676 (kit de selo)	469-0679 (tubo) 469-0677 (haste) 469-0682 (kit de selo)	469-0685 (tubo) 469-0683 (haste) 469-0689 (kit de selo)	469-0726 (tubo) 469-0727 (haste) 469-0729 (kit de selo)	469-0714 (tubo) 469-0712 (haste) 469-0717 (kit de selo)		469-0720 (tubo) 469-0718 (haste) 469-0723 (kit de selo)
304E2 CR	CJ2, ME4	363-5744	432-1451 432-1453 436-7891	478-7049 (tubo) 478-7047 (haste) 478-7051 (kit de selo)	<u>S/N 1-1254</u> 469-0698 (tubo) 469-0690 (haste) 469-0697 (kit de selo) <u>S/N 1255-UP:</u> 482-8677 (tubo) 478-7047 (haste) 482-8678 (kit de selo)	469-0701 (tubo) 469-0699 (haste) 469-0704 (kit de selo)	469-0707 (tubo) 469-0705 (haste) 469-0711 (kit de selo)	469-0726 (tubo) 469-0727 (haste) 469-0729 (kit de selo)	469-0714 (tubo) 469-0712 (haste) 469-0717 (kit de selo)		469-0720 (tubo) 469-0718 (haste) 469-0723 (kit de selo)
304.5E2 CR XTC	FXT	363-5744	—	478-7049 (tubo) 478-7047 (haste) 478-7051 (kit de selo)	482-8677 (tubo) 478-7047 (haste) 482-8678 (kit de selo)	469-0701 (tubo) 469-0699 (haste) 469-0704 (kit de selo)	469-0707 (tubo) 469-0705 (haste) 469-0711 (kit de selo)	469-0726 (tubo) 469-0727 (haste) 469-0729 (kit de selo)	<u>Levantamento da Lâmina</u> 469-0714 (tubo) 507-8286 (haste) 507-8289 (kit de selo)		<u>Inclinação da Lâmina</u> 461-0530 (tubo – RH) 461-0537 (tubo – LH) 461-0531 (haste) 461-0536 (kit de selo)
305E2 CR	DJX, H5M	363-5746	432-1445 432-1447 32-1450	461-0866 (tubo) 461-0627 (haste) 461-0642 (kit de selo – haste) 461-0643 (kit de selo – pistão) 460-9937 (kit de bucha)	461-0637 (tubo) 461-0627 (haste) 461-0642 (kit de selo – haste) 461-0643 (kit de selo – pistão) 460-9937 (kit de bucha)	460-9940 (tubo) 460-9938 (haste) 461-0023 (kit de selo – haste) 451-5100 (kit de selo – pistão) 375-0752 (kit de bucha)	461-0028 (tubo) 461-0025 (haste) 375-0749 (kit de selo – haste) 375-0750 (kit de selo – pistão) 375-0752 (kit de bucha)	461-0799 (tubo) 461-0797 (haste) 461-0668 (kit de selo – haste) 461-0669 (kit de selo – pistão) 461-0800 (kit de bucha)	461-0705 (tubo) 461-0701 (haste) 461-0668 (kit de selo – haste) 461-0669 (kit de selo – pistão) 461-0309 (kit de bucha)		461-0805 (tubo) 461-0803 (haste) 461-0859 (kit de selo – haste) 461-0860 (kit de selo – pistão) 461-0857 (kit de bucha)
305.5E2 CR	EJX, CR5	363-5746	432-1445 432-1447 432-1450	461-0866 (tubo) 461-0627 (haste) 461-0642 (kit de selo – haste) 461-0643 (kit de selo – pistão) 460-9937 (kit de bucha)	461-0637 (tubo) 461-0627 (haste) 461-0642 (kit de selo – haste) 461-0643 (kit de selo – pistão) 460-9937 (kit de bucha)	461-0649 (tubo) 461-0646 (haste) 461-0668 (kit de selo – haste) 461-0669 (kit de selo – pistão) 461-0666 (kit de bucha)	461-0676 (tubo) 461-0674 (haste) 461-0680 (kit de selo – haste) 461-0681 (kit de selo – pistão) 375-0752 (kit de bucha)	461-0799 (tubo) 461-0797 (haste) 461-0668 (kit de selo – haste) 461-0669 (kit de selo – pistão) 461-0800 (kit de bucha)	461-0705 (tubo) 461-0701 (haste) 461-0668 (kit de selo – haste) 461-0669 (kit de selo – pistão) 461-0309 (kit de bucha)		461-0805 (tubo) 461-0803 (haste) 461-0859 (kit de selo – haste) 461-0860 (kit de selo – pistão) 461-0857 (kit de bucha)
305.5E2 FB	WE2	431-4489	—	452-3451 (tubo) 452-3450 (haste) 375-0731 (kit de selo – haste) 375-0732 (kit de selo – pistão) 375-0734 (kit de bucha)		455-0420 (tubo) 375-0735 (haste) 375-0740 (kit de selo – haste) 375-0741 (kit de selo – pistão) 375-0743 (kit de bucha)	452-3456 (tubo) 452-3454 (haste) 452-3459 (kit de selo – haste) 452-3460 (kit de selo – pistão) 375-0752 (kit de bucha)	—	<u>N/S 1-136</u> 392-4558 (tubo) 392-4556 (haste) 392-4561 (kit de selo – haste) 392-4562 (kit de selo – pistão) 392-4564 (kit de bucha)	<u>N/S 137-UP</u> 477-4233 (tubo) 392-4556 (haste) 392-4561 (kit de selo – haste) 392-4562 (kit de selo – pistão) 392-4564 (kit de bucha)	—
306E2 FB	E2W	431-4489	—	452-3451 (tubo) 452-3450 (haste) 375-0731 (kit de selo – haste) 375-0732 (kit de selo – pistão) 375-0734 (kit de bucha)		471-5683 (tubo) 471-5681 (haste) 471-5685 (kit de selo – haste) 392-4586 (kit de selo – pistão) 375-0743 (kit de bucha)	438-2559 (tubo) 375-0744 (haste) 375-0749 (kit de selo – haste) 375-0750 (kit de selo – pistão) 375-0752 (kit de bucha)	—	<u>N/S 1-1594</u> 392-4558 (tubo) 392-4556 (haste) 392-4561 (kit de selo – haste) 392-4562 (kit de selo – pistão) 392-4564 (kit de bucha)	<u>N/S 1595-UP</u> 477-4233 (tubo) 392-4556 (haste) 392-4561 (kit de selo – haste) 392-4562 (kit de selo – pistão) 392-4564 (kit de bucha)	—

DESCONEXÕES HIDRÁULICAS RÁPIDAS

Modelo da Máquina			
Modelo de Vendas	Prefixo do N° de Série	Auxiliar Primário	Auxiliar Secundário
300.9D	LJM, LJ2	374-0430 (macho) 374-0428 (fêmea)	—
300.9D VPS	TGP, DW2		
301.5	MNH	153-2996 (macho) 153-2997 (fêmea)	152-8181 (macho) 204-5098 (fêmea)
301.6	MY6	153-2996 (macho) 153-2997 (fêmea)	152-8181 (macho) 204-5098 (fêmea)
301.7 CR	JH7	153-2996 (macho) 153-2997 (fêmea)	152-8181 (macho) 204-5098 (fêmea)
301.8	H8X	153-2996 (macho) 153-2997 (fêmea)	152-8181 (macho) 204-5098 (fêmea)
302 CR	RHM	153-2996 (macho) 153-2997 (fêmea)	152-8181 (macho) 204-5098 (fêmea)
302.2D 302.4D 302.7D CR	LJG, LJ5 LJN, LJ6 LJL, LJ7	397-2571 (macho) 397-2572 (fêmea)	152-8181 (macho) 204-5098 (fêmea)
303E CR	HHM, SGE	153-2995 (macho) 153-2994 (fêmea)	153-2996 (macho) 153-2997 (fêmea)
303.5E CR 303.5E2 CR 304E2 CR 304E2 CR XTC	JX2, RKY BG8, JWY CJ2, ME4 FXT	153-2995 (macho) 153-2994 (fêmea)	153-2996 (macho) 153-2997 (fêmea)
305E2 CR, 305.5E2 CR	DJX, H5M EJX, CR5	153-2995 (macho) 153-2994 (fêmea)	153-2996 (macho) 153-2997 (fêmea)
305.5E2 FB 306E2 FB	WE2 E2W	153-2995 (macho) 153-2994 (fêmea)	—
306	6G6	153-2995 (macho) 153-2994 (fêmea)	153-2996 (macho) 153-2997 (fêmea)
307.5	GW7	153-2996 (macho) 153-2997 (fêmea)	153-2995 (macho) 153-2994 (fêmea)
308 CR	GX8	Máquinas ISJ não acompanham Desconexões Rápidas	Máquinas ISJ não acompanham Desconexões Rápidas
308 SR	GK8	Máquinas ISJ não acompanham Desconexões Rápidas	Máquinas ISJ não acompanham Desconexões Rápidas
308 CR	GG8, GW8	153-2996 (macho) 153-2997 (fêmea)	153-2995 (macho) 153-2994 (fêmea)
308.5	GZ8	153-2996 (macho) 153-2997 (fêmea)	153-2995 (macho) 153-2994 (fêmea)
309 CR	GG9, GW9	153-2996 (macho) 153-2997 (fêmea)	153-2995 (macho) 153-2994 (fêmea)
310	GWT	153-2996 (macho) 153-2997 (fêmea)	153-2995 (macho) 153-2994 (fêmea)

LET'S DO THE WORK.™

PPBJ0150-03

Dezembro de 2021

© 2021 Caterpillar. Todos os direitos reservados. CAT, CATERPILLAR, LET'S DO THE WORK, seus respectivos logotipos, "Caterpillar Yellow", e as identidades visuais "Power Edge" e Cat "Modern Hex", assim como a identidade corporativa e de produtos aqui usada, são marcas registradas da Caterpillar e não podem ser usadas sem permissão.

