

MANIPULADORA AGRÍCOLA

Cat[®] 908M



CARACTERÍSTICAS:

La Manipuladora Agrícola Cat[®] 908M es compacta a la vez que potente, para permitirle hacer lo que quiera, cuando lo necesite, en cualquier aplicación agrícola. La manipuladora agrícola cuenta con características que maximizan el rendimiento de la máquina, lo que hace que sea perfecta para usarla en cualquier parte de la explotación agrícola.

- **Potencia eficiente:** benefíciense de una eficiencia de combustible equiparable a la de un vehículo híbrido, gracias a un tren de potencia hidrostático inteligente. El modo Eco le permite maximizar la eficiencia del combustible al tiempo que mantiene la potencia que entra en la pila.
- **Trabaje con facilidad:** mueva más material con el varillaje de barra en Z optimizado patentado por Caterpillar. Gracias a unas altas fuerzas de inclinación y elevación paralelas en todo el radio de acción, podrá manejar las cargas de forma segura y fiable con un control preciso. El trabajo multifuncional es ahora más sencillo que nunca gracias al uso de bombas independientes para cada sistema, que permiten al operador realizar tareas de elevación, dirección y conducción de forma simultánea sin sacrificar potencia.
- **Comodidad durante todo el día:** tome asiento y disfrute de una excelente visibilidad en todas las direcciones, de unos niveles de ruido casi inaudibles y de unas palancas tipo joystick de manejo suave, todo ello en un asiento con suspensión totalmente ajustable. La espaciosa cabina, combinada con suaves controles del tren de potencia y del sistema hidráulico, hace de este el asiento más cómodo de su lugar de trabajo.
- **Personalice su experiencia:** cumpla los requisitos de su aplicación y las preferencias individuales con los modos de tren de potencia de Caterpillar que son una primicia en el sector: tren de potencia ajustable y ajustes de respuesta del implemento. Configure las prestaciones de la máquina con ajustes a su alcance mediante un teclado de botones táctiles.
- **Configurada para el éxito:** la manipuladora agrícola está configurada con elementos como la transmisión de alta velocidad para el rápido desplazamiento hasta el campo, el prefiltro de aire del motor para entornos con mucho polvo, los neumáticos agrícolas específicos para maximizar la tracción y las luces de trabajo LED para su uso a primera hora de la mañana; todo ello garantiza que esta máquina está configurada para el éxito.

Especificaciones

Motor

Modelo de motor	Cat [®] C3.3B DIT*	
Potencia bruta máxima		
ISO 14396	54,6 kW	73,2 hp
ISO 14396 (sistema métrico)	74,2 hp	
Potencia nominal neta a 2400 rev/min		
SAE J1349	53,6 kW	71,9 hp
ISO 9249	53,6 kW	72,9 hp

*El Motor Cat C3.3B DIT cumple la normativa sobre emisiones fase V de la UE/ Tier 4 Final de la EPA EE. UU.

Peso

Peso de funcionamiento	6 535 kg	14 402 lb
------------------------	----------	-----------

Nota: Máquina con depósito de combustible lleno, cabina ROPS/FOPS, operador de 80 kg (176 lb), acoplamiento de cargadora compacta (SSL, Skid Steer Loader) y cucharón de uso general (GP, general purpose).

Cucharones

Capacidad de los cucharones		
Acoplamiento ISO	0,9-1,5 m ³	
Acoplamiento de tipo SSL	1,2-2,0 yd ³	

Velocidades de desplazamiento

Velocidad 1	10 km/h	6,2 mph
Velocidad 2	20 km/h	12,4 mph
Velocidad alta	35 km/h	21,7 mph

Sistema hidráulico

Válvula de descarga principal para el caudal de la tercera válvula auxiliar	235 bares	3 400 lb/pulg ²
De serie	85 l/min	22 gal/min
Caudal alto	130 l/min	34 gal/min

Tiempo de ciclo hidráulico

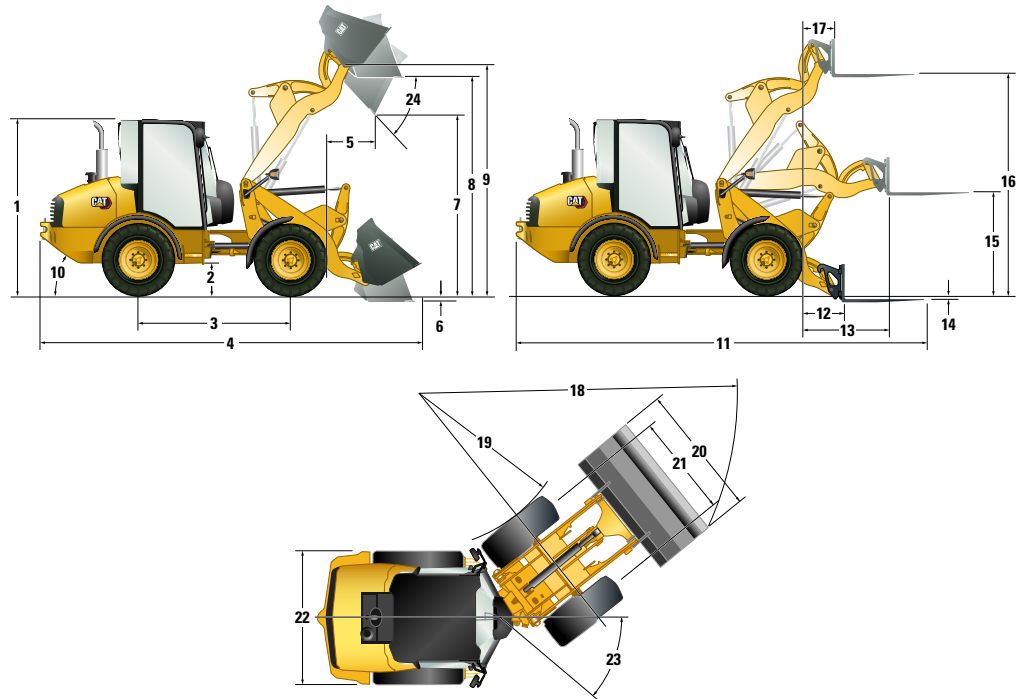
Elevación	5,2 segundos
Descenso	3,2 segundos
Descarga	1,3 segundos
Recogida del cucharón	2,1 segundos

Capacidades de llenado de servicio

Sistema de enfriamiento	17 l	4,5 gal
Depósito de combustible	78 l	20,6 gal
Sistema hidráulico	70 l	18,5 gal
Aceite del motor	11,2 l	3,0 gal



Manipuladora Agrícola 908M



Dimensiones

(Todas las dimensiones son aproximadas. Las dimensiones mostradas se basan en una máquina equipada con un cucharón de uso general y neumáticos estándar 400/70 R20, XMCL).

	Con acoplamiento ISO		Con acoplamiento SSL	
1 Altura: del suelo a la cabina	2 632 mm	8 pies 7 pulg	2 632 mm	8 pies 7 pulg
2 Altura: altura libre sobre el suelo	335 mm	1 pies 1 pulg	335 mm	1 pies 1 pulg
3 Longitud: distancia entre ejes	2 170 mm	7 pies 1 pulg	2 170 mm	7 pies 1 pulg
4 Longitud: total con cucharón	5 578 mm	18 pies 3 pulg	5 735 mm	18 pies 9 pulg
5 Alcance: cucharón a 45°	1 055 mm	3 pies 5 pulg	1 207 mm	3 pies 11 pulg
6 Profundidad de excavación	147 mm	5,7 pulg	155 mm	6 pulg
7 Espacio libre: cucharón a 45°	2 846 mm	9 pies 4 pulg	2 806 mm	9 pies 2 pulg
8 Espacio libre: cucharón horizontal	3 159 mm	10 pies 4 pulg	3 151 mm	10 pies 4 pulg
9 Altura: bulón del cucharón	3 366 mm	11 ft	3 212 mm	10 pies 6 pulg
10 Ángulo de salida		33°		33°
11 Longitud: total con horquillas	6 093 mm	19 pies 11 pulg	6 111 mm	20 ft
12 Alcance: suelo	878 mm	2 pies 10 pulg	896 mm	2 pies 11 pulg
13 Alcance: brazo nivelado	1 321 mm	4 pies 4 pulg	1 452 mm	4 pies 9 pulg
14 Profundidad de excavación de la horquilla	163 mm	6,4 pulg	21 mm	0,8 pulg
15 Espacio libre: brazo nivelado	1 358 mm	4 pies 5 pulg	1 500 mm	4 pies 11 pulg
16 Espacio libre: elevación máxima	3 143 mm	10 pies 3 pulg	3 285 mm	10 pies 9 pulg
17 Alcance de la horquilla en posición de máxima elevación	472 mm	1 pies 6 pulg	603 mm	1 pies 11 pulg
18 Radio de giro: sobre el cucharón	4 478 mm	14 pies 8 pulg	4 498 mm	14 pies 9 pulg
19 Radio de giro: neumático interior	2 033 mm	6 pies 8 pulg	2 033 mm	6 pies 8 pulg
20 Anchura: cucharón	2 060 mm	6 pies 9 pulg	2 060 mm	6 pies 9 pulg
21 Anchura: centro de la rodadura	1 570 mm	5 pies 1 pulg	1 570 mm	5 pies 1 pulg
22 Anchura: sobre neumáticos	1 990 mm	6 pies 6 pulg	1 990 mm	6 pies 6 pulg
23 Ángulo de articulación		39°		39°
24 Ángulo de descarga en la posición de máxima elevación		45°		45°

Especificaciones de funcionamiento

Máquina con depósito de combustible lleno, cabina ROPS (Rollover Protective Structure, estructura de protección antivuelco)/FOPS (Falling Object Protective Structure, estructura de protección contra caída de objetos), operador de 80 kg (176 lb), acoplamiento SSL o ISO, y cucharón de uso general (GP, general purpose).

Tipo de acoplamiento	ISO		SSL	
Tamaño de neumático	400/70 R20		400/70 R20	
Peso de funcionamiento	6 488 kg	14 299 lb	6 535 kg	14 402 lb
Capacidad nominal del cucharón	1,15 m ³	1,5 yd ³	1,15 m ³	1,5 yd ³
Fuerza de arranque del cucharón	55 kN	12 337 lb-pie	46 kN	10 215 lb-pie
Carga nominal de operación con la máquina completamente girada, con cucharón	1 994 kg	4 396 lb	1 989 kg	4 385 lb
Carga límite de equilibrio con la máquina recta, con cucharón	4 721 kg	10 408 lb	4 717 kg	10 399 lb
Carga límite de equilibrio estático a giro pleno de cucharón	3 988 kg	8 789 lb	3 978 kg	8 766 lb
Ángulo de recogida del cucharón en posición de transporte	51°		51°	
Carga nominal de operación con la máquina completamente girada, con horquillas (EN 474-3:2006, terreno nivelado y firme, relación de estabilidad 1,25 [20 pulg] y centro de carga 500 mm)	2 595 kg	5 719 lb	2 421 kg	5 336 lb

Densidades máximas de los materiales

Basado en la ISO 7546:1983 y las cargas nominales de operación con la máquina completamente girada, el cucharón a su máxima capacidad y acoplamiento SSL.

Tipo de cucharón	Uso general		Usos múltiples		Materiales ligeros	
Capacidad nominal	1,1 m ³	1,4 yd ³	0,9 m ³	1,2 yd ³	1,5 m ³	2,0 yd ³
Altura de descarga	2 806 mm	110 pulg	2 799 mm	110 pulg	2 826 mm	111 pulg
Densidad máxima de material	1 729 kg/m ³	2 914 lb/yd ³	2 409 kg/m ³	4 060 lb/yd ³	1 644 kg/m ³	2 771 lb/yd ³
Anchura del cucharón	2 060 mm	81 pulg	2 060 mm	81 pulg	2 060 mm	81 pulg



Manipulador de pacas



Cargadora de pacas doble



Cucharón de mezcla



Cucharón de pinza



Picadora de ensilado

Manipuladora Agrícola 908M

EQUIPOS ESTÁNDAR

PALA

- Posicionador del implemento para el retorno a la posición de excavación
- Modulación del implemento ajustable

TRANSMISIÓN/SISTEMA HIDRÁULICO

- Control de velocidad ajustable (control de corrimiento)
- Control de tracción
- Bloqueo del acelerador electrónico
- Parámetros de respuesta Hystat ajustable
- Control de amortiguación
- Bloqueo total del diferencial en los dos ejes, seleccionable durante la marcha
- Oscilación del bastidor 18°, articulación 78°
- Transmisión, 35 km/h (21,7 mph) con dirección secundaria y ejes de servicio pesado
- Transmisión de marcha lenta
- Transmisión hidrostática
- Acoplamiento rápido de implementos
- Circuito hidráulico auxiliar proporcional
- Función de flotación del brazo de carga
- Conector hidráulico rápido de conexión a presión
- Pala de barra en Z para elevación en paralelo
- Ventilador de actuación proporcional a la demanda

MOTOR

- Prefiltro para filtro de aire del motor
- El motor compatible con Stage V de la UE Cat C3.3B DIT/ Motor Tier 4 Final de la EPA de EE. UU.
- Filtro de aire de doble cuerpo con indicador visual
- Refrigerante de larga duración Cat
- Compartimentos del motor con cerradura
- Filtro de combustible / separador de agua de extracción fácil y rápida
- Válvula de drenaje de aceite del motor (drenaje ecológico antiderrames)
- Respiradero de circuito cerrado
- Modo Eco

SISTEMA ELÉCTRICO

- Baliza giratoria magnética
- Mazo de cables del implemento
- Luces de trabajo: dos delanteras y dos traseras
- Panel de fusibles montado en la cabina
- Interruptor de desconexión de batería
- Batería de servicio pesado de 12 V
- Ayuda al arranque en frío del motor
- Alternador de 90 amperios
- Conector de punto de servicio para realizar diagnósticos electrónicos (Electronic Technician™)
- Alarma de marcha atrás

GENERAL

- Capa de pintura E-coat
- Puntos de prueba de presión
- Bulón y enganche de recuperación
- Tomas de análisis programado de aceite S-O-SSM

CABINA DEL OPERADOR

- Columna de dirección ajustable
- Aire acondicionado
- Calefacción con salidas de aire inferiores, laterales y en la ventana
- Ventanilla trasera calefactada
- Radio/CD/MP3/WMA/AUX
- Dos puertas con ventanilla corredera
- Limpiaparabrisas/lavaparabrisas, delanteros y traseros
- Luz de cabina
- Cabina presurizada
- Soporte para vasos
- Parasol
- Cabina/techo con certificaciones ROPS y FOPS
- Reposabrazos ajustable
- Cinturón de seguridad retráctil
- Enchufes auxiliares
- Percha para abrigo
- Pantalla digital en el tablero de instrumentos
- Insonorización
- Palanca tipo joystick multifunción con control direccional
- Dos retrovisores exteriores plegables
- Indicadores de advertencia para los sistemas principales
- Suelo de la cabina de limpieza fácil
- Caja de almacenamiento con cerradura
- Espejo interior ajustable
- Puesto del operador en montajes de aislamiento
- Horómetro de servicio digital
- Indicadores: combustible, temperatura de fluidos hidráulicos, temperatura del refrigerante y velocímetro
- Advertencias: interruptor maestro, freno de estacionamiento, presión de aceite hidráulico, presión de aceite del motor, temperatura del refrigerante, sistema eléctrico, derivación de filtro hidráulico
- Pedales de freno/acelerador suspendidos
- Asiento de tela con suspensión neumática eléctrica, reposabrazos y reposacabezas, apoyo lumbar y respaldo calefactado

EQUIPOS OPCIONALES

PALA

- Sistema hidráulico auxiliar de caudal alto con colector de descarga de presión de desconexión rápida
- Válvulas limitadoras de carga

MOTOR

- Calentador del bloque de motor de 120 V

SISTEMA ELÉCTRICO

- Sistema de seguridad de la máquina (MSS, Machine Security System)

GENERAL

- Color personalizado
- Opciones de neumáticos

FLUIDOS

- Refrigerante de larga duración Cat (-50° C/-58° F)

CABINA DEL OPERADOR

- Persiana trasera

IMPLEMENTOS

- Para todos los implementos y opciones estándar y de caudal alto (consulte con su distribuidor Cat)

Si desea más información sobre los productos Cat, los servicios de nuestros distribuidores o sobre cómo solucionar sus problemas profesionales, visite nuestra página web, www.cat.com

© 2021 Caterpillar
Reservados todos los derechos.

Materiales y especificaciones sujetos a cambios sin previo aviso. Las máquinas que se muestran en este catálogo pueden incluir equipos opcionales. Consulte a su distribuidor Cat para conocer las opciones disponibles.

CAT, CATERPILLAR, LET'S DO THE WORK, sus respectivos logotipos, el color "Caterpillar Corporate Yellow", la imagen comercial de "Power Edge" y de Cat "Modern Hex", así como la identidad corporativa y de producto utilizada en el presente documento, son marcas registradas de Caterpillar y no pueden utilizarse sin autorización.

ASH98117-01 (06-2021)
Sustituye a ASH98117
(N Am, Eur)

