

Cat® 907M

MOVIMENTATORE PER USI AGRICOLI

CARATTERISTICHE:

Il movimentatore per usi agricoli 907M Cat® è compatto, ma potente, e consente qualsiasi tipo di operazione, in qualunque applicazione agricola. Il movimentatore per usi agricoli dispone di funzioni che ottimizzano le prestazioni della macchina, rendendola perfetta per il lavoro in un'azienda agricola.

- **Potenza efficiente** – Un apparato propulsore idrostatico intelligente permette di godere di un'elevata efficienza dei consumi, paragonabile a quella di un motore ibrido. La modalità Eco consente di aumentare l'efficienza dei consumi, mantenendo inalterata la potenza durante il lavoro.
- **Lavoro agevolato** – Il leverismo con barra a Z brevettato Caterpillar permette di movimentare più materiale. Il sollevamento in parallelo e le elevate forze di inclinazione nell'intera gamma di esercizio contribuiscono a gestire i carichi in modo pratico e sicuro, con un controllo di precisione. Lo svolgimento di molteplici operazioni non è mai stato così semplice grazie alle pompe dedicate per ciascun impianto che consentono all'operatore di sollevare, sterzare e guidare contemporaneamente senza dover scendere a compromessi.
- **Comfort per tutta la giornata lavorativa** – Questa macchina è per l'operatore comfort assoluto, grazie all'eccellente visibilità panoramica, ai livelli di rumorosità ridotti e ai comandi joystick azionabili con il minimo sforzo, uniti al sedile dotato di sospensioni e completamente regolabile. La cabina spaziosa, fornita dei comandi per la trasmissione e per il sistema idraulico, è il posto più comodo in cui sedersi durante il lavoro.
- **Esperienza personalizzata** – Le esclusive impostazioni di risposta della trasmissione e dell'attrezzatura di Caterpillar soddisfano i requisiti di ogni applicazione e le preferenze individuali. Le regolazioni sempre a portata di mano grazie al tastierino a sfioramento consentono di ottimizzare le prestazioni della macchina.
- **Configurato per il successo** – Il movimentatore per usi agricoli è configurato con elementi quali la trasmissione ad alta velocità per spostamenti rapidi dall'azienda agricola ai campi; il prefiltro dell'aria motore per gli ambienti polverosi; gli pneumatici per usi agricoli specifici per massimizzare la trazione e le luci di lavoro a LED per lavorare già durante le prime ore del mattino. L'insieme di questi elementi è una configurazione di pieno successo.

Caratteristiche tecniche

Motore

Modello motore	Cat® C3.3B DIT*	
Potenza lorda massima		
ISO 14.396	54,6 kW	73,2 hp
ISO 14.396 (unità metriche)	74,2 hp	
Potenza netta nominale a 2.400 giri/min		
SAE J1349	53,6 kW	71,9 hp
ISO 9.249	53,6 kW	72,9 hp

*Il motore Cat C3.3B DIT è conforme agli standard sulle emissioni EU Stage V/U.S. EPA Tier 4 Final.

Peso

Peso operativo	5.880 kg	12.958 lb
----------------	----------	-----------

Nota: Macchina con serbatoio del combustibile pieno, cabina con struttura ROPS/FOPS, peso operatore di 80 kg (176 lb), attacco SSL (Skid Steer Loader, Minipala Gommata SSL) e benna per uso generale (GP, General Purpose).

Benne

Capacità benna		
Attacco ISO	0,75 - 1,5 m ³	
Attacco in stile SSL	1,0 - 2,0 yd ³	

Velocità di marcia

Velocità 1	10 km/h	6,2 mph
Velocità 2	20 km/h	12,4 mph
Alta velocità	35 km/h	21,7 mph

Impianto idraulico

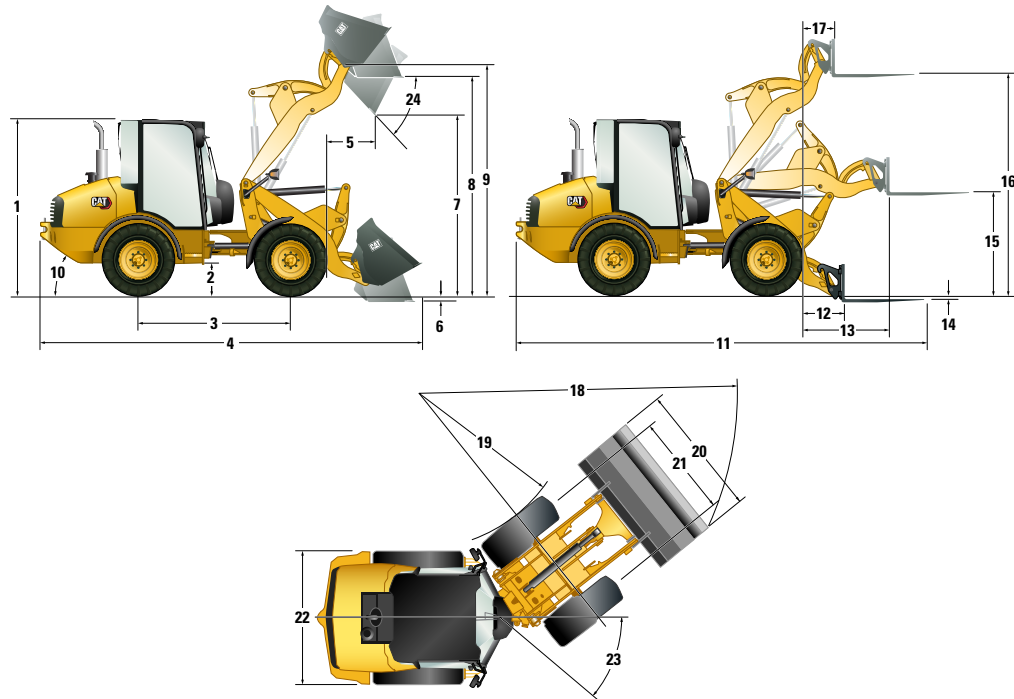
Scarico principale – Flusso terzo distributore ausiliario		
Standard	235 bar	3,400 psi
Flusso elevato	76 L/min	20 gal/min
	120 L/min	31 gal/min
Tempo di ciclo idraulico		
Sollevamento	5,2 secondi	
Abbassamento	3,2 secondi	
Scarico	1,3 secondi	
Angolo di richiamo	2,1 secondi	

Capacità di rifornimento

Sistema di raffreddamento	17 L	4,5 gal
Serbatoio del combustibile	78 L	20,6 gal
Impianto idraulico	70 L	18,5 gal
Olio motore	11,2 L	3,0 gal



Movimentatore per usi agricoli 907M



Dimensioni

(Tutte le dimensioni sono indicative. Le dimensioni mostrate si basano sulla macchina provvista di cabina per uso generale e pneumatici 340/80 R18, MX, XMCL standard).

	Con attacco ISO		Con attacco SSL	
1 Altezza: da terra alla cabina	2.559 mm	8 ft 4 in	2.559 mm	8 ft 4 in
2 Altezza: Distanza libera da terra	302 mm	11 in	302 mm	11 in
3 Lunghezza: Passo	2.170 mm	7 ft 1 in	2.170 mm	7 ft 1 in
4 Lunghezza: Complessiva con benna	5.392 mm	17 ft 8 in	5.550 mm	18 ft 2 in
5 Sbraccio: benna a 45°	740 mm	2 ft 5 in	863 mm	2 ft 9 in
6 Profondità di scavo	108 mm	4,2 in	116 mm	4,5 in
7 Distanza libera: benna a 45°	2.469 mm	8 ft 1 in	2.371 mm	7 ft 9 in
8 Distanza libera: benna in piano	3.006 mm	9 ft 10 in	2.998 mm	9 ft 10 in
9 Altezza: Perno della benna	3.212 mm	10 ft 6 in	3.212 mm	10 ft 6 in
10 Angolo di partenza	33°		33°	
11 Lunghezza: Complessiva con forche	5.921 mm	19 ft 5 in	5.923 mm	19 ft 5 in
12 Sbraccio: Massa	742 mm	2 ft 5 in	744 mm	2 ft 5 in
13 Sbraccio: Braccio a livello	1227 mm	4'	1291 mm	4 ft 2 in
14 Profondità di scavo della forca	80 mm	3,1 in	6 mm	0,2 in
15 Distanza libera: Braccio a livello	1.370 mm	4 ft 5 in	1.444 mm	4 ft 8 in
16 Distanza libera: Sollevamento massimo	3.034 mm	9 ft 11 in	3.108 mm	10 ft 2 in
17 Sbraccio alla massima altezza di sollevamento	455 mm	1 ft 5 in	520 mm	1 ft 8 in
18 Raggio di sterzata: sulla benna	4.475 mm	14 ft 8 in	4.509 mm	14 ft 9 in
19 Raggio di sterzata: All'interno degli pneumatici	2.108 mm	6 ft 10 in	2.108 mm	6 ft 10 in
20 Larghezza: Benna	2.035 mm	6 ft 8 in	2.035 mm	6 ft 8 in
21 Larghezza: centro della superficie di contatto	1.420 mm	4 ft 7 in	1.420 mm	4 ft 7 in
22 Larghezza: Agli pneumatici	1.840 mm	6'	1.840 mm	6'
23 Angolo di articolazione	39°		39°	
24 Angolo di scarico al massimo sollevamento	45°		43°	

Movimentatore per usi agricoli 907M

Specifiche operative

Macchina con serbatoio del combustibile pieno, cabina con struttura ROPS/FOPS, peso operatore di 80 kg (176 lb), attacco SSL (Skid Steer Loader, Minipala Gommata SSL) o ISO e benna per uso generale (GP, General Purpose).

Tipo di attacco	ISO		SSL	
	340/80 R18		340/80 R18	
Dimensione pneumatici	340/80 R18		340/80 R18	
Peso operativo	5.833 kg	12.854 lb	5.880 kg	12.958 lb
Capacità nominale della benna	0,9 m ³	1,2 yd ³	0,9 m ³	1,2 yd ³
Forza di strappo, benna	50 kN	11.240 lbf	40 kN	8.983 lbf
Carico operativo nominale alla massima sterzata, benna	1.823 kg	4.019 lb	1707 kg	3.763 lb
Carico di ribaltamento con macchina dritta, benna	4.323 kg	9.531 lb	4.058 kg	8.946 lb
Carico massimo di ribaltamento alla massima sterzata, benna	3.646 kg	8.038 lb	3.415 kg	7.529 lb
Angolo di richiamo, posizione di trasporto	52°		53°	
Carico operativo nominale alla massima sterzata, forche (EN 474-3:2006, terreno solido e pianeggiante, stabilità 1,25 e baricentro 500 mm [20 in])	2.371 kg	5.226 lb	2.257 kg	4.974 lb

Densità massime del materiale

In base allo standard ISO 7546:1983 e con carichi operativi nominali alla massima sterzata con capacità della benna al 100% e attacco SSL.

Tipo di benna	Uso generale		Multiuso		Per materiali leggeri	
Capacità nominale	0,9 m ³	1,2 yd ³	0,8 m ³	1,0 yd ³	1,25 m ³	1,6 yd ³
Altezza di scarico	2.469 mm	97 in	2.433 mm	85 in	2.388 mm	85 in
Densità massima del materiale	1.737 kg/m ³	3.031 lb/yd ³	2.053 kg/m ³	3.460 lb/yd ³	1.402 kg/m ³	2.363 lb/yd ³
Larghezza della benna	2.035 mm	80 in	1.880 mm	74 in	2080 mm	82 in



Pinza per balle



Arpione per balle doppio



Benna miscelatrice



Benna con chiusura idraulica



Benna trancia insilato

Movimentatore per usi agricoli 907M

ATTREZZATURA STANDARD

PALA

- Posizionatore attrezzatura con ritorno allo scavo
- Modulazione attrezzo regolabile

TRASMISSIONE/IDRAULICA

- Controllo della velocità regolabile (controllo dello scorrimento)
- Controllo spinta a terra
- Blocco dell'acceleratore elettronico
- Impostazioni regolabili per la risposta dell'impianto Hystat
- Sistema antibeccheggio
- Bloccaggio dei differenziali al 100% su entrambi gli assali, selezionabile durante la marcia
- Oscillazione telaio a 18°, articolazione a 78°
- Trasmissione, a 35 km/h (21,7 mph) con sterzo secondario e assali per impieghi gravosi
- Trasmissione con comando a impulsi
- Trasmissione idrostatica
- Attacco rapido per attrezzatura
- Circuito idraulico proporzionale ausiliario
- Funzione flottaggio braccio della pala
- Connettore rapido idraulico a pressione
- Pala con barra a Z a sollevamento parallelo
- Ventola di raffreddamento a richiesta

MOTORE

- Prefiltro per filtro dell'aria motore
 - Motore Cat C3.3B DIT conforme allo standard EU Stage V/U.S. EPA Tier 4 Final
 - Filtro dell'aria a due stadi con indicatore visivo
 - Liquido di raffreddamento a lunga durata Cat
 - Vani motore dotati di chiusura a chiave
 - Filtro del combustibile/separatore dell'acqua a disinserimento rapido e agevole
 - Valvola di scarico dell'olio motore (scarico eco senza fuoriuscite)
 - Sfiatatoio a circuito chiuso
 - Modalità Eco
- ### IMPIANTO ELETTRICO
- Faro rotante magnetico
 - Cablaggio attrezzatura
 - Luci di lavoro, due anteriori e due posteriori
 - Pannello fusibili montato in cabina
 - Interruttore stacca batteria
 - Batteria per impieghi gravosi, 12 V
 - Dispositivo di avviamento motore a freddo assistito
 - Alternatore da 90 A
 - Connettore punto di manutenzione per diagnostica elettronica (Electronic Technician™)
 - Allarme retromarcia

INFORMAZIONI GENERALI

- Primer vernice E-coat
- Punti di prova della pressione
- Attacco e perno di recupero
- Porte S-O-SSM per il prelievo dell'olio programmato

CABINA

- Piantone dello sterzo inclinabile
- Climatizzatore
- Riscaldatore con bocchette sul parabrezza, sui cristalli laterali e nella zona gambe
- Lunotto termico
- Radio/CD/MP3/WMA/AUX
- Due porte con finestrino scorrevole
- Tergi/lavavetro anteriore e posteriore
- Luce in cabina
- Cabina pressurizzata
- Portabicchiere
- Parasole
- Tettuccio/cabina con struttura ROPS e FOPS certificata
- Bracciolo regolabile
- Cintura di sicurezza retrattile
- Prese elettriche ausiliarie
- Appendiabiti
- Quadro strumenti con display digitale di bordo
- Insonorizzazione
- Joystick multifunzione con controllo della direzione
- Due specchietti esterni ripiegabili
- Indicatori di avviso per gli impianti principali
- Pavimento cabina facile da pulire
- Vano portaoggetti con chiusura a chiave
- Specchietto interno regolabile
- Cabina operatore su supporti ammortizzanti
- Contaore di servizio digitale
- Indicatori: temperatura combustibile/olio idraulico, temperatura liquido di raffreddamento, tachimetro
- Avvertenze: principale, freno di stazionamento, pressione olio idraulico, pressione olio motore, temperatura liquido di raffreddamento, impianto elettrico, bypass del filtro dell'olio idraulico
- Pedali sospesi per acceleratore/freno
- Sedile a sospensione pneumatica e regolazione elettrica, in tessuto, con poggiatesta e bracciolo, supporto lombare e schienale riscaldato

ATTREZZATURA A RICHIESTA

PALA

- Impianto idraulico ausiliario a flusso elevato con collettore ad attacco rapido per rilascio della pressione
- Valvole di ritegno del carico

MOTORE

- Riscaldatore blocco motore 120 V

IMPIANTO ELETTRICO

- Sistema di sicurezza della macchina (MSS)

INFORMAZIONI GENERALI

- Colore a scelta del cliente
- Opzioni di pneumatici

LIQUIDI

- Liquido di raffreddamento a lunga durata Cat (-50 °C/-58 °F)

CABINA

- Tendina posteriore

ATTREZZATURE

- Per tutte le attrezzature e le opzioni standard/a flusso elevato, consultare il dealer Cat

Per informazioni complete sui prodotti Cat, i servizi dei dealer e le soluzioni per il settore, visitare il sito Web all'indirizzo www.cat.com.

© 2021 Caterpillar
Tutti i diritti riservati

Materiali e caratteristiche tecniche sono soggetti a variazione senza obbligo di preavviso. Le macchine illustrate nelle foto possono comprendere attrezzature aggiuntive. Consultare il dealer Cat per informazioni sulle opzioni disponibili.

CAT, CATERPILLAR, LET'S DO THE WORK, i rispettivi loghi, "Caterpillar Corporate Yellow", i marchi "Power Edge" e Cat "Modern Hex" nonché le identità dei prodotti qui usati sono marchi di fabbrica di Caterpillar e non possono essere usati senza permesso.

ALHQ8116-01 (06-2021)
Sostituisce ALHQ8116
(N Am, Eur)

