

395

油圧ショベル



エンジン出力 (ISO 9249)
運転質量

404 kW (542 hp)
91,800 kg (202,400 lb)

日本国土交通省オフロード法 2014年排出ガス要件 (Tier 4 Final) に適合しています。
写真には、海外仕様の製品およびオプション装備品が含まれている場合があります。

CAT[®]

次世代油圧ショベル

Cat® 次世代油圧ショベルは、これまで以上に多くの選択肢をビジネスに提供します。

- + 豊富なモデルオプション
- + 充実した標準装備テクノロジー
- + 幅広いニーズにお応えする価格帯

Cat 次世代油圧ショベルは、最も多くの作業を最小のコストで実行するための新しい方法を提供し、お客様のビジネスをサポートします。



新登場 CAT® 395

厳しい作業に対応するパワー

より生産的に。耐久性の向上。メンテナンスコストの削減。新しい Cat 395 次世代油圧ショベルは、従来のモデルに比べて強いスイングトルクと掘削力、およびより強力な構造を備えており、画期的で非常に優れています。ビジネスで大きな成果を得るために、395 次世代油圧ショベルを作業工程に取り入れてください。それはこのクラスで最良の選択となります。

より多くの 仕事をこなす

早くそして効率的に

構造重量が大きいほど、395はより大きなバケットで運ぶことができます。アーム掘削力が10%、スイングトルクが10%増加することで、油圧ショベルは丈夫な資材を切断し、これまでになく速く作業をします。395に標準装備されているCat Payloadは、リアルタイムで生産を検証するのに役立ちます。



独立式旋回サーキット： 395 のアドバンテージ



**CATERPILLAR の新しい独立式旋回サーキットには、2つの主な利点があります：
低い運用コストで高い生産性をもたらします。**

独立式旋回サーキットには、専用の双方向スイングポンプ、スイングモータ、チャージポンプ、およびチャージアキュムレータがあります。スイングポンプはスイングモータにオイルを供給します。チャージポンプとチャージアキュムレータは、キャビテーション（気泡）と過熱を防ぎます。このサーキットにより、旋回ブレーキエネルギーの再生とシリンダオイル流量の独立した管理が可能になり、油圧ショベルでマルチタスクを実行するときに、より高い効率とよりスムーズな操作が期待できます。

より良い仕事をする

CAT テクノロジ



標準装備のテクノロジー

CAT PAYLOAD

Cat Payload テクノロジは、正確な荷重目標を作業停止せずに計量するため、過積載/過少積載を防ぎ、最大限の効率性を実現できます。自動追跡は、生産の管理とコストの削減に役立ちます。Payload データの保存と管理も可能です。モニタの USB ポートを使用すると、1つのシフトから最大 30 日分までの作業結果をダウンロードできるため、インターネット接続や VisionLink® のサブスクリプションがない場合も進捗管理ができます。

CAT GRADE WITH 2D

Cat Grade with 2D を活用することで、掘削施工をより迅速に行えます。オペレーターは、オーバーカットすることなく、仕様に合わせて切土と盛土を行うことができます。検測員が不要なため、作業エリアがより安全になります。

アップグレードのオプション

Cat Grade with Advanced 2D (Cat グレードアドバンスト 2D) および Cat Grade with 3D (Cat グレード 3D) にアップグレードすると、さらに生産性が向上し、仕上げ整地能力が高まります。

Grade with Advanced 2D には、254 mm (10-inch) の高解像度タッチスクリーンモニタによるフィールド内設計機能が追加されています。

Cat グレード 3D には、GPS および GLONASS による位置情報が得られる機能が追加装備され、3D 施工を実現します。さらに、掘削機の組み込み通信テクノロジーを使用して、Trimble Connected Community や Virtual Reference Station などの 3D サービスに今まで以上に簡単に接続できます。

必要とされる場所を強化

より長い耐用年数のために



どんなに大変な作業でも、395はそれを上手くこなし、提供します。

実際に、ブーム、アーム、フレームは前のモデルの最大2倍の強度があり、すべてが機械の寿命において信頼できる性能を提供します。

強化されたブーム、アームおよびフレーム

- + ブームの上部と下部のプレートの厚さを増強
- + 再設計されたブームノーズブラケットとバッフルプレート
- + アームの側面、底面、ブラケットプレートの厚さを増強
- + ベースフレームとカウンタウエイト取り付けプレートの厚さを増強

さらに強化

シリンダーアップグレードされたロッド素材は強度を強化；追加のリングでオイル漏れを削減。車体はバッフルプレートの厚みを増し、耐用年数が延びました。トラックリンクの厚みが増し、ボルトジョイントが大きくなり、ボルトの保持力が向上しました。トラックローラは、曲げやオイル漏れを防ぎ、395の積載量を増やすために、シャフトの直径が大きくなりました。これによって、より信頼性の高い生産が可能になります。

バッフルプレートがどのように役立つか

バッフルプレートが油圧シヨベルの強度対重量比を高めることをご存知ですか？そのため、Caterpillarは、ブーム、アーム、フレームなどの高応力領域にプレートを組み込んでいます。大幅に重量を増やさずに強度を高めることで、耐用年数が長くなり、ブームとアームの応答がより速く、より効率的になります。

メンテナンスコストを最大 20% 削減

稼働時間の向上



次世代 395

7 オイル
バレル

Fシリーズ

15 オイル
バレル



次世代 395

92 フィルタ

Fシリーズ

162 フィルタ

メンテナンスコストを 20% 削減

* 12,000 時間以上のサービス
* 390F との比較

395 の延長および同期されたサービス間隔と、作動油容量の削減により、以前のモデルよりも作業に多くの時間を費やすことができ、メンテナンスコストを最大 20% 削減できます。

油圧ショベルは、取り付けポイントが搭載された自動給脂に対応しています。利用可能な自動給脂後付けキットは、グリースポンプとラインガードを取り付けるための追加のハードウェアを提供し、そうすることで給脂作業をより安全で、よりクリーンにします。

主なメンテナンスコストの削減：

- + 上部プラットフォームからアクセス可能で、1,000 時間で交換されるように同期された燃料フィルタ。
- + 従来のエアフィルタの 2 倍の容量を備えた先進のエアフィルタ。
- + ろ過が改善され、交換間隔が 3,000 時間の新しい作動油フィルタ-以前のフィルタ設計よりも 50% 交換間隔が長くなっています。
- + プログラム可能なオートリバース機能を備えた新しい高効率油圧ファンにより、コアにホコリが付着しないようにします。
- + S-O-SSM ポートにより、オイルサンプリングを迅速に行い、メンテナンスをシンプルにします。

機器の管理を容易にする

CAT LINK を使用

Cat Link テレマティクス技術は、機器、資材、および作業員によって生成されたデータを収集し、カスタマイズ可能な形式で提供することにより、現場管理の複雑さを軽減するのに役立ちます。

PRODUCT LINK™

Product Link は、車両タイプやメーカーを問わず、あらゆる資産から自動的かつ正確なデータの収集が可能です。場所、時間、燃料消費量、生産性、アイドル時間、メンテナンス警告、診断コード、機械の状態などの情報は、ウェブやモバイルアプリケーションを通じてオンラインで確認することができます。

VISIONLINK

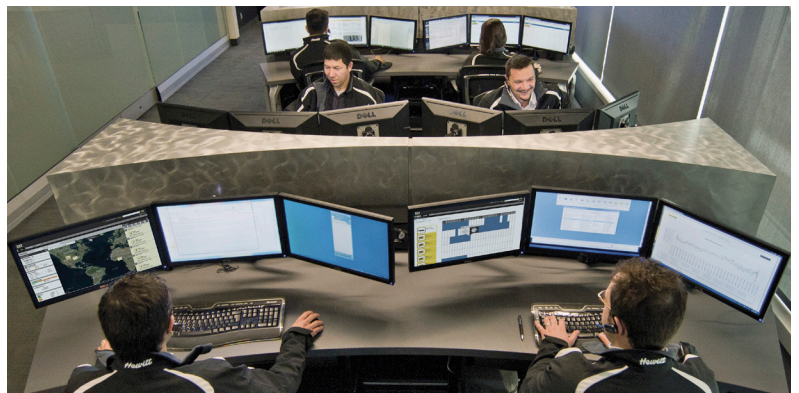
VisionLink を使用して、いつでもどこでも情報にアクセスし、情報に基づいた意思決定を行って、生産性を高め、コストを削減し、メンテナンスを簡素化し、現場の安全性とセキュリティを向上させます。さまざまなサブスクリプションレベルオプションを使用すると、不要な追加料金を支払うことなく、Cat ディーラーが車両を接続しビジネス管理に必要なものを正確に設定するお手伝いができます。サブスクリプションは、携帯電話またはサテライトのレポート（またはその両方）で利用できます。



リモートサービスは、現場の効率を向上させる一連のテクノロジーです。

リモートトラブルシューティングにより、Cat ディーラーは接続された機械の診断テストをリモートで実行し、機械の稼働中に潜在的な問題を特定できます。リモートトラブルシューティングにより、技術者は正しい部品とツールを準備できるため、不要な往復を排除して時間と費用を節約します。

技術者不在でも、リモートフラッシュでオンボードソフトウェアが更新可能なので、アップデート時間を最大 50% 短縮することができます。都合の良い時にアップデートを開始できるので、全体の作業効率性が向上します。



CAT アプリを使えば、スマートフォンからお客様のアセットをいつでも管理できます。フリートの場所、作業時間、その他の必要な情報を確認したり、必要なメンテナンスに関する重要なアラートを受け取ったり、最寄りの Cat ディーラーにサービスを依頼したりすることもできます。

快適に作業 全てが新しくなった キャブ

油圧ショベルの稼働現場の多くが過酷で厳しい環境にあります。そのため、395 キャブは、作業の疲労、ストレス、騒音、温度からオペレータを可能な限り保護することが重要です。

防音 キャブ

キャブは音が抑制かつ密閉されています。すべてのコントロールはオペレータの前方にあります。タッチスクリーンモニタを使用すると、重要な情報や設定に簡単にアクセスできます。ショートカットキーはそれをさらに簡単にし、エンターテインメントと暖房および空調用の2つを含みます。設定できるアプリや機能のショートカットキーもあります。

オールラウンドな 視界性

窓は作業エリアに優れた視認性を提供します。ポリカーボネート製のルーフハッチにより、上方の視認性が向上します。ドアを開けると、ドームとフロアのウェルカムライトが自動的に点灯します。リアカメラとサイドビューカメラが標準装備されており、現場の安全性を高めるために、複数のカメラを使用する360° 可視機能も利用できます。

新型のシートとジョイスティック コンソールが疲労を低減

作業中の快適性と効率性を追求し、オペレータの生産性を高め、終日の作業でもストレスを軽減できます。新型シートは座面幅が広く、オペレータの様々な体格に合わせて調整可能です。デラックス・キャブには、ヒータ付きエアサスペンション・シートが搭載されています。また、プレミアム・シートには、ヒータ/冷却機能が搭載されています。チップアップコンソールにより、シートへの乗り降りがこれまでになく簡単になります。

接続性と 収納機能

便利な機能には、Bluetooth® 統合ラジオ、充電および電話接続用のUSBポート、12V DC コンセント、およびAUXポートが含まれます。カップとボトルホルダは簡単に手が届き、収納スペースはキャブ全体に便利に配置されています。





タッチスクリーンモニタ

ほとんどの機械設定は、高解像度のタッチスクリーンモニタで制御できます。42の言語を提供し、座席から簡単にアクセスできます。ひねったり回転したりする必要はありません。



新機能のスマートモード

3つの出力設定の1つであるスマートモードは、エンジンと油圧の出力を自動的に調整して、最高の燃料効率を実現します。スイングなどのタスクの出力を減らし、掘削の出力を増やします。オペレータ ID を使用し、お好みのエンジンモードの設定や保存ができます。オペレータごとにエンジンモードを制限することで燃料消費量の管理ができます。



カスタマイズできるジョイスティック

操作レバーの機能は、オペレータの好みに応じてモニタ上で設定変更ができます。ジョイスティックのパターンと応答は、オペレータの設定に一致するように設定できます。*すべての設定はオペレータ ID とともに保存され、ログイン時に復元されます。

*すべての地域で提供されているわけではありません。最寄りの Cat ディーラにお問い合わせ下さい。



キーレスプッシュスタート

395 はキーレスでエンジン始動できるプッシュスタートスイッチを採用しています。これにより、オペレータ ID コードを使用して機械へのアクセスを制限および追跡することにより、マシンのセキュリティが強化されます。コードは、オプションの Bluetooth キーフォブを介して、またはスマートフォンアプリを使用して、手動で入力できます。



安全性の向上

全ての作業員のために

油圧ショベルのセキュリティを確保

プッシュスタートを有効にするには、モニタ、オプションのBluetooth キーフォブあるいはスマートフォンにパスコードを入力して下さい。

つまずき防止

鋸歯状のステップ、滑り止めメッキ、および手すりは、職場での怪我の主な原因である滑りやつまずきを回避するのに役立ちます。

現場を照らす

プレミアム 360° 照明パッケージで機械の周りをすべて見て下さい。シャーシ、キャブ、ブーム、側面、およびリアの1,800ルーメンのライトは、オペレータと地上の作業員の現場を照らします。





全方位の 作業範囲制限機能



旋回角度制限



前方制限



キャブ干渉防止



高さ制限



深さ制限

2D E-FENCE システム標準装備

バケットまたはブレイカの使用を問わず、標準の2D E-fenceは、作業区域全体（上、下、側面、フロント）を境界作業区域としてモニタで設定できるので、ショベルの動きが区域外になった際は自動的に停止します。E-fenceは、機器を損傷から保護し、周囲や地下構造物の損傷を回避します。作業範囲制限機能は、旋回のし過ぎや、深掘りを回避し、オペレータの疲労軽減に貢献します。

生産性の向上とコストの低減をもたらす CAT アタッチメント

Cat のさまざまなアタッチメントを利用して、マシンのパフォーマンスを簡単に拡張できます。Cat の各アタッチメントは、性能、安全性、および安定性を向上させるために、Cat 油圧ショベルの重量と出力に合うように設計されています。

バケット



油圧ブレーカ



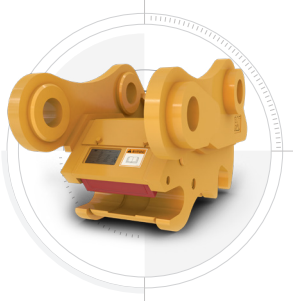
ブレーカの摩耗と破損を防ぐ

ブレーカへの過度の衝撃を防ぎます。自動ブレーカ停止機能は、連続発射 15 秒後に警告を発し、30 秒後に自動的に停止します。これはすべて、アタッチメントとショベルの摩耗を防ぐためです。

アタッチメント 追跡が簡素化

Cat PL161 アタッチメントローカーは、アタッチメントやその他のギアを素早く簡単に確認することができる Bluetooth デバイスです。ショベル搭載の Bluetooth リーダーまたは携帯電話の Cat アプリが自動的にデバイスを見つけます。

クイックカブラ



マルチプロセッサ



シャー



更なるサポート

Cat の機器を購入すると、機械を手に入れるだけではありません。また、さまざまな柔軟なソリューション、テクノロジー、ツールなどに支えられた、最高クラスのディーラーネットワークのサポートも受けられます。お客様の成功を基に構築されたサポートです。

- カスタマーバリュー契約 (CVA)
- コスト削減サービスとリペアオプション
- 高品質の部品とコンポーネント
- ファイナンスソリューション
- レンタルおよび中古機器

利用可能な作業ツールの認識機能により、時間とエネルギーが節約できます。接続されたツールを軽く振ることで、その状態を検証できます。また、すべてのアタッチメントの設定が正しいことを確認できるため、すばやく効率的に作業できます。

技術仕様

すべての仕様を見るには、cat.com を参考にしてください。

エンジン		
エンジンモデル	Cat C18	
定格出力 – ISO 9249	404 kW	542 hp
定格出力 – ISO 14396	405 kW	543 hp
内径	145 mm	6 in
行程	183 mm	7 in
排気量	18.1 L	1,105 in ³

ISO 9249 は、エンジンにファン、エア・クリーナ、マフラ、およびエンジン速度が 1,900 rpm のオルタネータが装備されている場合にフライホイールで利用できる定格出力です。

ハイドロリック・システム		
メインシステム – 最大流量 – 作動時	1,064 L/min (x2 ポンプ)	281 gal/min (x2 ポンプ)
最大圧力 – 作業機 – 作業時	37,000 kPa	5,366 psi
最大圧力 – 走行時	35,000 kPa	5,076 psi
最大圧力 – 旋回時	31,000 kPa	4,496 psi

旋回構造		
旋回速度	6.3 rpm	
最大旋回トルク	362 kN·m	267,333 lbf·ft

質量		
運転質量	91,800 kg	202,400 lb
• GP ブーム、GP3.7HB2 (12'2") アーム、SD 5.2 m ³ (6.8 yd ³) バケット、650 mm (26") ダブルグレーサ・シュー、取り外しデバイス付きカウンタウエイト。		

サービス交換容量		
燃料タンク	1,220 L	322 gal
冷却システム	71 L	19 gal
エンジンオイル (フィルタ付き)	67 L	18 gal
旋回ドライブ	24 L	6 gal
ファイナルドライブ (片側)	20 L	5 gal
油圧システム (全量)	740 L	195 gal
作動油タンク (パイプ含む)	372 L	98 gal
DEF (尿素水) タンク	80 L	21 gal

寸法		
ブーム	GP 8.4 m (25'7")	
アーム	GP3.7HB2 (12'2")	
バケット	SD 5.2 m ³ (6.8 yd ³)	
全高 (輸送時・キャブ最上部)	3,670 mm	12'
ハンドレール部高さ	3,750 mm	12'4"
輸送時の全長 (ブーム、アーム、バケット設置込み)	15,110 mm	49'7"
後端旋回半径	4,840 mm	15'11"
カウンタウエイトクリアランス	1,640 mm	5'5"
最低地上高	830 mm	2'9"
トラック全長	6,350 mm	20'10"
タンブラ中心までのトラック長	5,120 mm	16'10"
トラックゲージ延長	3,510 mm	11'6"
トラックゲージ – 納まっている場合	2,750 mm	9'
輸送幅 – 延長 – 650 mm (26") シュー – ステップなし	4,450 mm	14'7"
輸送幅 – 納まっている場合 – 650 mm (26") シュー – ステップなし	3,690 mm	12'1"

作業範囲と掘削力		
ブーム	GP 8.4 m (25'7")	
アーム	GP3.7HB2 (12'2")	
バケット	SD 5.2 m ³ (6.8 yd ³)	
最大掘削深さ	8,970 mm	29'5"
最大床面掘削半径	14,060 mm	46'2"
最大掘削高さ	13,200 mm	43'4"
最大積載高さ	8,960 mm	29'5"
最小積載高さ	3,730 mm	12'3"
2,440 mm (8'0") レベルボトム最大の奥行きカット	8,850 mm	29'0"
最大垂直掘削深さ	5,860 mm	19'3"
バケット掘削力 (ISO)	383 kN	86,120 lbf
アーム掘削力 (ISO)	342 kN	76,930 lbf

エアコンシステム		
• この機械のエアコンシステムには、フッ素化温室効果ガス冷媒 R134a (地球温暖化係数 = 1,430) が含まれています。このシステムには、1,430 メートルトンに相当する CO ₂ を含む 1.00 kg の冷媒が含まれています。		

標準およびオプション装備品

標準およびオプション装備品は異なる場合があります。詳細については、Catディーラーにお問い合わせください。

キャブ	標準	オプション
高解像度 254 mm (10") LCD タッチスクリーン モニター	●	
空気調節可能なサスペンションを備えたヒータ 付きシート (デラックスのみ)	●	
ヒータおよび冷却機能付き自動調整サスペン ションシート (プレミアムのみ)	●	
エンジン	標準	オプション
寒冷時始動用ブロックヒータ		●
選択可能な3つのモード：パワー、 スマート、エコ	●	
自動エンジン回転数制御	●	
最大 4,500 m (14,764 ft) の高度機能	●	
外気温 52°C (126°F) まで冷却対応	●	
-18°C (-0.4°F) の寒冷時始動機能	●	
油圧式リバースファン	●	
プレクリーナ付ダブルエレメント・ エアフィルター	●	
リモート操作での無効機能	●	
油圧システム	標準	オプション
SmartBoom™		●
ブームおよびアームのエネルギー再生回路	●	
電動メインコントロールバルブ	●	
専用の閉ループスイングサーキット	●	
作動油の自動加熱機能	●	
自動旋回駐車ブレーキ	●	
高性能作動油リターンフィルタ	●	
2倍速走行	●	
高度な工具のコントロール		●
中圧ライン		●
クイックカブラライン		●
足回りと構造	標準	オプション
バリュアブルゲージロングクローラ	●	
牽引用アイ (ベースフレーム)	●	
標準カウンタウエイト	●	
取り外し装置付きカウンタウエイト		●
650 mm (26") HD ダブルグローストラックシュー	●	
750 mm (30") HD ダブルグローストラックシュー		●
電気システム	標準	オプション
1,400 CCA のメンテナンスフリーバッテリー (x2)	●	
ディスコネクトスイッチ	●	
シャーシライト	●	
LED ブームとキャブライト		●

ブームおよびアーム	標準	オプション
7.25 m (23'9") 重量ブーム		●
8.4 m (27'7") GP ブーム	●	
2.92 m (9'7") 重量アーム		●
3.4 m (11'2") 重量アーム		●
3.7 m (12'2") GP アーム	●	
CAT テクノロジ	標準	オプション
Cat Product Link	●	
Cat Grade with 2D	●	
Cat Grade with Advanced 2D		●
Cat Grade with 3D		●
Cat Payload	●	
E-Fence	●	
リモートサービス機能	●	
サービスとメンテナンス	標準	オプション
自動給脂対応	●	
エンジンオイルフィルタと燃料フィルタ を集中レイアウト	●	
オイルサンプリング用 (S*O*S) ポート	●	
自動停止機能付き電動給油ポンプ		●
安全性とセキュリティ	標準	オプション
Caterpillar ワンキー セキュリティシステム	●	
ロック式外部ツール/収納ボックス	●	
ロック式ドア、燃料、作動油タンク	●	
ロック式燃料排出室	●	
滑り止めプレート付きサービスプラッ トフォーム	●	
右手の手すりおよび手掛け	●	
ミラーパッケージ	●	
警告信号/警音器	●	
地上操作可能なエンジン停止スイッチ	●	
リアビューおよび右側のサイドビューカメラ	●	
360° ビューシステム		●
ブーム自然降下防止弁		●
アーム自然降下防止弁		●

地域により提供されていない機能もあります。お客様の地域で利用可能な製品については、最寄りの Cat ディーラーにお問い合わせください。
詳細については、www.cat.com または Cat ディーラーにて入手可能な 395 の技術仕様パンフレットを参照してください。



オフロード法2014年
基準適合

Cat 製品、ディーラサービス、および業界ソリューションの詳細については、www.cat.com をご覧ください。

VisionLink は Trimble Navigation Limited の商標であり、米国およびその他の国で登録されています。

記述の内容と仕様は、予告なしに変更されることがあります。写真の車両には、オプション装備品が装着されていることがあります。装着可能なオプションについては、Cat ディーラにお問い合わせください。

©2021 Caterpillar. 無断転載を禁じます。CAT、CATERPILLAR、LET'S DO THE WORK、それぞれのロゴ、Product Link、SmartBoom、S-O-S、「Caterpillar Corporate Yellow」、「Power Edge」、Cat 「Modern Hex」のトレードドレスおよびここで使用されている企業と製品のアイデンティティは、Caterpillar の登録商標であり、無断での使用は禁じられています。

www.cat.com www.caterpillar.com

AJXQ03280
Made from AEXQ2935-00
ビルド番号：07A
(日本)

