

# OPCIONES DE AUTOSERVICIO CAT®

## REEMPLAZO DEL REGULADOR DE TEMPERATURA DEL REFRIGERANTE

Los reguladores de temperatura del refrigerante Cat® se usan para regular la temperatura de operación del motor a través del control del flujo de fluidos que ingresan al motor y garantizan una operación adecuada del motor para entornos de trabajo difíciles. Los problemas con el sistema de enfriamiento están asociados con el 40-60% de todas las horas muertas de los motores.

Los reguladores de temperatura del refrigerante Cat están fabricados mediante especificaciones precisas para mantener un funcionamiento adecuado de su motor mientras le brinda la durabilidad, la confiabilidad y la productividad que usted espera.



### Señales de advertencia

Esté atento a estas señales comunes que indican la necesidad de una reparación

- >> Sobrecalentamiento
- >> Sobreenfriamiento
- >> Fuga del refrigerante
- >> Olor a refrigerante (dulce)
- >> Vapor de agua/del refrigerante durante la operación

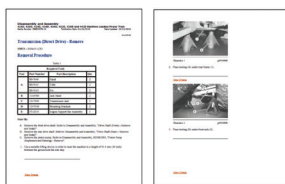


## Elementos de la Opciones de Autoservicio para el reemplazo del regulador de temperatura del refrigerante (termostato)

### Piezas recomendadas

- >> Regulador de temperatura del refrigerante (termostato)

### Instrucciones de servicio



### Opciones adicionales

- >> Bomba de agua
- >> Radiador
- >> Otros enfriadores/intercambiadores de calor
- >> Líneas/mangueras del refrigerante
- >> Descarga/reemplazo del refrigerante
- >> S•O•S<sup>SM</sup> del refrigerante
- >> Refrigerante ELC
- >> Correas
- >> Polea tensora
- >> Interruptor
- >> Sensor de temperatura



### Piezas originales Cat

respaldadas por nuestra garantía Cat estándar



### Instrucciones de servicio

incluyendo indicaciones sobre seguridad y limpieza



### Herramientas recomendadas

con opción de compra



### Soporte técnico

de los expertos del concesionario

**LET'S DO THE WORK.™**

[Cat.com/autoservicio](http://Cat.com/autoservicio)

PSJJ0421 © 2021 Caterpillar. Todos los derechos reservados.  
CAT, CATERPILLAR, LET'S DO THE WORK, sus respectivos logotipos, el color "Caterpillar Yellow", la imagen comercial de "Power Edge" y "Cat Modern Hex", así como la identidad corporativa y de producto utilizadas en el presente documento, son marcas registradas de Caterpillar y no pueden utilizarse sin autorización.

