



# Pelle hydraulique 320 GX

## Caractéristiques techniques

Les configurations et les fonctionnalités peuvent varier en fonction de la région. Veuillez contacter votre concessionnaire Cat® pour connaître les disponibilités dans votre région.

### Table des matières

<b>Spécifications</b> .....	<b>2</b>
Moteur .....	2
Mécanisme d'orientation .....	2
Poids .....	2
Chaînes .....	2
Entraînement .....	2
Circuit hydraulique .....	2
Contenances pour l'entretien .....	2
Normes .....	2
Performances acoustiques .....	3
Circuit de climatisation .....	3
Poids en ordre de marche et pressions au sol .....	3
Poids des composants principaux .....	4
Dimensions .....	5
Plages de travail et forces .....	6
Capacités de levage de la flèche normale – Contrepoids : 3 600 kg (7 940 lb) .....	7
Caractéristiques et compatibilité des godets :	
Afrique et Moyen-Orient .....	11
Eurasie, Indonésie, Amérique du Sud, Asie du Sud-Est, Sri Lanka et Taiwan .....	11
Guide des équipements :	
Afrique et Moyen-Orient .....	12
Eurasie .....	13
Indonésie, Asie du Sud-Est, Sri Lanka, Taiwan .....	14
Amérique du Sud .....	14
<b>Équipement standard et options</b> .....	<b>15</b>
<b>Kits et équipements installés par le concessionnaire</b> .....	<b>16</b>

# Pelle hydraulique 320 GX Spécifications

## Moteur

Modèle de moteur	C4.4 Cat®	
Puissance nette		
ISO 9249	103,6 kW	139 hp
ISO 9249 (DIN)	141 hp (unité métrique)	
Puissance du moteur		
ISO 14396	108 kW	145 HP
ISO 14396 (DIN)	147 hp (unité métrique)	
Alésage	105 mm	4 in
Course	127 mm	5 in
Cylindrée	4,4 l	269 in <sup>3</sup>
Compatibilité avec le biodiesel	Jusqu'à B20 <sup>(1)</sup>	

- Le moteur C4.4 Cat émet des émissions équivalentes aux normes américaine EPA Tier 3 et européenne Stage IIIA.
- Recommandé pour une utilisation jusqu'à 4 500 m (14 764 ft) d'altitude avec détarage de la puissance moteur au-dessus de 3 000 m (9 842 ft).
- La puissance annoncée est testée selon les normes spécifiques en vigueur au moment de la fabrication.
- La puissance nette annoncée désigne la puissance disponible au volant lorsque le moteur est équipé d'un ventilateur, d'un circuit d'admission d'air, d'un circuit d'échappement et d'un alternateur.
- Régime moteur à 2 000 tr/min.

<sup>(1)</sup> Les moteurs Cat sont compatibles avec le carburant diesel mélangé avec les carburants suivants à émissions réduites de carbone jusqu'à :

- ✓ Biodiesel 100 % FAME (ester méthylique d'acide gras)\*
- ✓ 100 % diesel renouvelable, huile végétale hydrotraitée et carburantsGTL (gaz à liquide)

Référez-vous aux directives pour une application réussie. Veuillez consulter votre concessionnaire Cat ou le document « Caterpillar Machine Fluids Recommendations » (SEBU6250) pour plus de détails.

\*Pour l'utilisation de mélanges supérieurs à 20 % de biodiesel, consultez votre concessionnaire Cat.

## Mécanisme d'orientation

Vitesse d'orientation	11,07 tr/min	
Couple d'orientation maximal	74 kN·m	54 580 lbf·ft

## Poids

Poids en ordre de marche	19 900 kg	43 900 lb
--------------------------	-----------	-----------

- Flèche normale, bras normal R2.7 (8 ft 9 in), godet usage normal de 0,93 m<sup>3</sup> (1,22 yd<sup>3</sup>), patins à triple arête de 600 mm (24 in) et contrepoids de 3 600 kg (7 940 lb).

Poids en ordre de marche	20 kg	45 300 lb
--------------------------	-------	-----------

- Flèche normale, bras normal R2,7 (8 ft 9 in), godet usage normal de 0,93 m<sup>3</sup> (1,22 yd<sup>3</sup>), patins à triple arête de 790 mm (31 in) et contrepoids de 3 600 kg (7 940 lb).

Poids en ordre de marche	19 900 kg	43 900 lb
--------------------------	-----------	-----------

- Flèche normale, bras normal R2.5 (8 ft 2 in), godet usage normal de 1,00 m<sup>3</sup> (1,31 yd<sup>3</sup>), patins à triple arête de 600 mm (24 in) et contrepoids de 3 600 kg (7 940 lb).

## Chaîne

Largeur des patins en option	600 mm	24 in
Largeur des patins en option	790 mm	31 in
Nombre de patins (de chaque côté)	45	
Nombre de galets inférieurs (de chaque côté)	7	
Nombre de galets supérieurs (de chaque côté)	2	

## Entraînement

Pente maximale franchissable	35° ±70 %	
Vitesse de translation maximale	5,7 km/h	3,5 mph
Effort de traction à la barre d'attelage maximal	201 kN	45 187 lbf

## Circuit hydraulique

Circuit principal – Débit maximal – Équipement	429 l/min (214,5 l/min × 2 pompes)	113 US gal/min (56,7 gal/min × 2 pompes)
Pression maximale – Équipement – Accessoire	35 000 kPa 5 075 psi	
Pression maximale – Translation	35 000 kPa 5 075 psi	
Pression maximale – Orientation	25 000 kPa 3 626 psi	
Vérin de flèche – alésage	120 mm	5 in
Vérin de flèche – course	1 260 mm	50 in
Vérin de bras – Alésage	135 mm	5 in
Vérin de bras – Course	1 504 mm	59 in
Vérin de godet – Alésage	115 mm	5 in
Vérin de godet – Course	1 104 mm	43 in

## Contenances pour l'entretien

Contenance du réservoir de carburant	390 l	103,0 US gal
Circuit de refroidissement	24,5 l	6,5 US gal
Huile moteur	15 l	4,0 US gal
Réducteur d'orientation	12 l	3,2 US gal
Réducteur (chacun)	4,5 l	1,2 US gal
Circuit hydraulique (réservoir compris)	218 l	57,6 US gal
Réservoir hydraulique (tuyau d'aspiration compris)	115 l	30,4 US gal

## Normes

Freins	ISO 10265:2008
Protection contre les chutes d'objets (FOGS) (en option)	ISO 10262:1998 Niveau II

# Spécifications de la Pelle hydraulique 320 GX

## Performances acoustiques

Numéro de version : 05C

GB 16710:2010 (externe) 104 dB(A)

GB 16710:2010 (intérieur de la cabine) 80 dB(A)

Numéro de version : 05D<sup>(1)</sup>

ISO 6395 (à l'extérieur) 102 dB(A)

ISO 6396 (à l'intérieur de la cabine) 70 dB(A)

- Lorsqu'elle est testée avec portières et vitres fermées conformément aux normes ANSI/SAE J1166 OCT98, la cabine proposée par Caterpillar, correctement montée et entretenue, est conforme aux normes OSHA et MSHA en vigueur à la date de fabrication en termes de valeurs limites d'exposition au bruit du conducteur.
- Le port de protections auditives peut s'avérer nécessaire lorsque le conducteur travaille dans un poste de conduite ouvert (qui n'est pas correctement entretenu ou dont les portes/vitres sont ouvertes) pendant de longues périodes ou dans un environnement bruyant.
- Conforme à la norme chinoise GB 16710-2010 Phase II.

<sup>(1)</sup> Royaume d'Arabie saoudite uniquement.

## Circuit de climatisation

Le système de climatisation de cette machine contient du gaz réfrigérant fluoré à effet de serre R134a (potentiel de réchauffement climatique = 1 430). Le système contient 0,85 kg de réfrigérant, avec un équivalent CO<sub>2</sub> de 1,216 tonne métrique.

## Poids en ordre de marche et pressions au sol

Configuration de la machine de base	Patins à triple arête de 600 mm (24 in)		Patins à triple arête 790 mm (31 in)	
	Poids	Pression au sol	Poids	Pression au sol
<b>Châssis de base avec galets inférieurs et galets porteurs</b>				
<b>Contrepoids de 3 600 kg (7 940 lb) + Machine de base à train de roulement standard</b>	<b>kg (lb)</b>	<b>kPa (psi)</b>	<b>kg (lb)</b>	<b>kPa (psi)</b>
Flèche normale + godet R2.7B1 (8 ft 9 in) + godet usage normal de 0,93 m <sup>3</sup> (1,22 yd <sup>3</sup> ) avec pointes en J + lignes de commande de l'outil HP	19 900 (43 900)	45,8 (6,6)	20 500 (45 300)	35,8 (5,2)
Flèche normale + godet R2.5B1 (8 ft 2 in) + godet usage normal de 1,00 m <sup>3</sup> (1,31 yd <sup>3</sup> ) avec embouts Advansys™ + lignes de commande d'outils HP	19 900 (43 900)	45,8 (6,6)	20 500 (45 300)	35,8 (5,2)
Flèche normale + bras R2.7B1 (8 ft 9 in) + godet usage normal de 0,90 m <sup>3</sup> (1,18 yd <sup>3</sup> ) avec embouts Advansys + lignes de commande d'outils HP	19 900 (43 900)	45,8 (6,6)	20 500 (45 200)	35,8 (5,2)

Tous les poids en ordre de marche comprennent un réservoir de carburant à 90 % avec un conducteur de 75 kg (165 lb).

# Pelle hydraulique 320 GX Spécifications

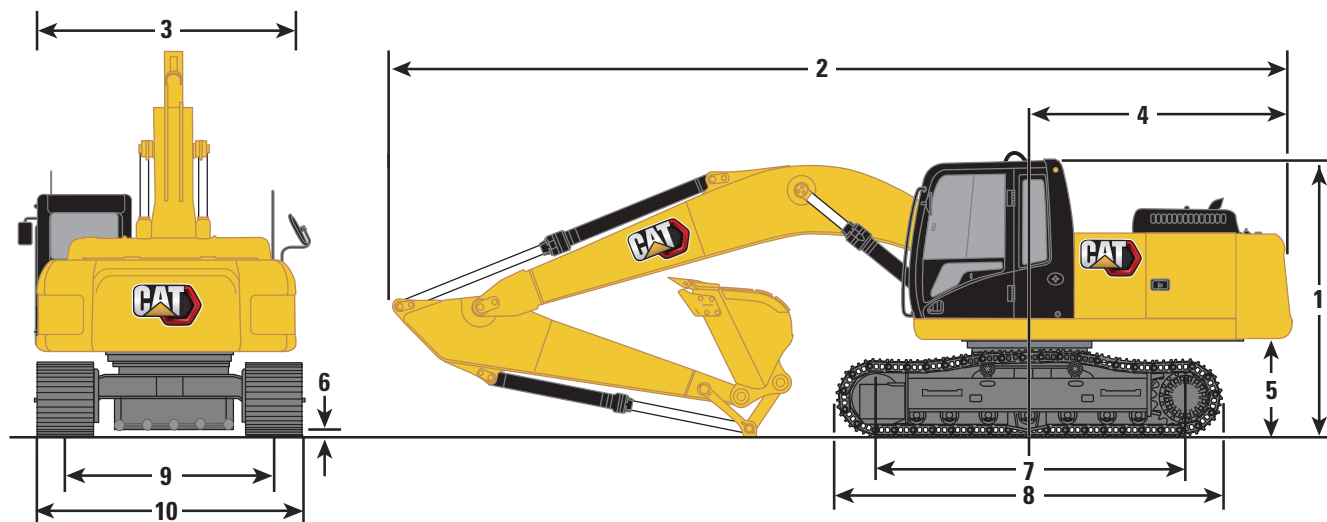
## Poids des composants principaux

	kg	lb
Machine de base (avec contrepoids de 3 600 kg [7 940 lb], châssis supérieur, roulement avec galets de roulement standard et deux vérins de flèche – sans la flèche, le bras, le godet, le vérin de flèche, le vérin de godet, les chenilles, le réservoir de carburant de 90 % et le conducteur de 75 kg [165 lb]).	13 570	29 910
Patins :		
Patins de chaîne à triple arête de 600 mm (24 in) de large et 8,5 mm (0,33 in) d'épaisseur	2 390	5 270
Patins de chaîne à triple arête de 790 mm (31 in) de largeur et 10 mm (0,39 in) d'épaisseur	3 010	6 640
Deux vérins de flèche	360	800
Poids de 90 % du réservoir de carburant et conducteur de 75 kg (165 lb)	380	840
Contrepoids :		
Contrepoids de 3 600 kg (7 940 lb)	3 600	7 940
Flèche (y compris les conduites du vérin, les goupilles et le vérin de bras) :		
Flèche normale 5,7 m (18'8")	1 650	3 600
Canalisations de commande d'outil HP pour flèche normale de 5,7 m (18 ft 8 in)	80	180
Bras (y compris les conduites de vérin, les goupilles, le vérin de godet et la timonerie de godet) :		
Bras normal R2.5B1 (8 ft 2 in)	1 000	2 190
Bras normal R2.7B1 (8 ft 9 in)	1 030	2 260
Canalisations de commande d'outils HP pour le bras normal R2.5B1 (8 ft 2 in)	50	100
Canalisations de contrôle d'outils HP pour le bras normal R2.7B1 (8 ft 9 in)	60	120
Godets (sans timonerie, avec pointes et couteaux latéraux) :		
0,90 m <sup>3</sup> (1,18 yd <sup>3</sup> ) usage normal avec pointes Advansys	740	1 640
0,90 m <sup>3</sup> (1,18 yd <sup>3</sup> ) usage normal avec pointes en J	780	1 720
0,90 m <sup>3</sup> (1,18 yd <sup>3</sup> ) utilitaire avec pointes en J	750	1 650
0,93 m <sup>3</sup> (1,22 yd <sup>3</sup> ) usage normal avec pointes en J	770	1 690
1,00 m <sup>3</sup> (1,31 yd <sup>3</sup> ) usage normal avec pointes Advansys	790	1 750

# Spécifications de la Pelle hydraulique 320 GX

## Dimensions

Toutes les dimensions sont approximatives et peuvent varier en fonction de la sélection du godet.



### Option de flèche

Flèche normale  
5,7 m (18 ft 8 in)

### Options de bras

Bras normal

R2.5B1 (8 ft 2 in)

R2.7B1 (8 ft 9 in)

#### 1 Hauteur de la machine

Hauteur depuis la partie supérieure de la cabine	2 950 mm	9 ft 8 in	2 950 mm	9 ft 8 in
Hauteur depuis la partie supérieure de la protection FOGS	3 080 mm	10 ft 1 in	3 080 mm	10 ft 1 in
Hauteur des mains courantes	3 010 mm	9 ft 11 in	3 010 mm	9 ft 11 in
Avec flèche/bras/godet montés	3 240 mm	10 ft 7 in	3 130 mm	10 ft 3 in
Avec flèche/bras montés	3 010 mm	9 ft 11 in	3 010 mm	9 ft 11 in
Avec flèche montée	3 010 mm	9 ft 11 in	3 010 mm	9 ft 11 in

#### 2 Longueur de la machine

Avec flèche/bras/godet montés	9 580 mm	31 ft 5 in	9 570 mm	31 ft 5 in
Avec flèche/bras montés	9 540 mm	31 ft 4 in	9 560 mm	31 ft 4 in
Avec flèche montée	8 510 mm	27 ft 11 in	8 510 mm	27 ft 11 in

#### 3 Largeur de la tourelle

	2 740 mm	9 ft 0 in	2 740 mm	9 ft 0 in
--	----------	-----------	----------	-----------

#### 4 Rayon d'encombrement arrière

	2 830 mm	9 ft 3 in	2 830 mm	9 ft 3 in
--	----------	-----------	----------	-----------

#### 5 Garde au sol du contrepois

	1 040 mm	3 ft 5 in	1 040 mm	3 ft 5 in
--	----------	-----------	----------	-----------

#### 6 Garde au sol

	460 mm	1 ft 6 in	460 mm	1 ft 6 in
--	--------	-----------	--------	-----------

#### 7 Longueur des chaînes – Longueur entre les centres des galets

	3 270 mm	10 ft 9 in	3 270 mm	10 ft 9 in
--	----------	------------	----------	------------

#### 8 Longueur des chaînes – Longueur hors tout des chaînes

	4 080 mm	13 ft 5 in	4 080 mm	13 ft 5 in
--	----------	------------	----------	------------

#### 9 Voie des chaînes

	2 200 mm	7 ft 3 in	2 200 mm	7 ft 3 in
--	----------	-----------	----------	-----------

#### 10 Largeur du train de roulement

Patins de 600 mm (24 in)	2 800 mm	9 ft 2 in	2 800 mm	9 ft 2 in
Patins de 790 mm (31 in)	2 990 mm	9 ft 10 in	2 990 mm	9 ft 10 in

#### Type de godet

Usage normal

Usage normal

#### Capacité du godet

	1,00 m <sup>3</sup>	1,31 yd <sup>3</sup>	0,93 m <sup>3</sup>	1,22 yd <sup>3</sup>
--	---------------------	----------------------	---------------------	----------------------

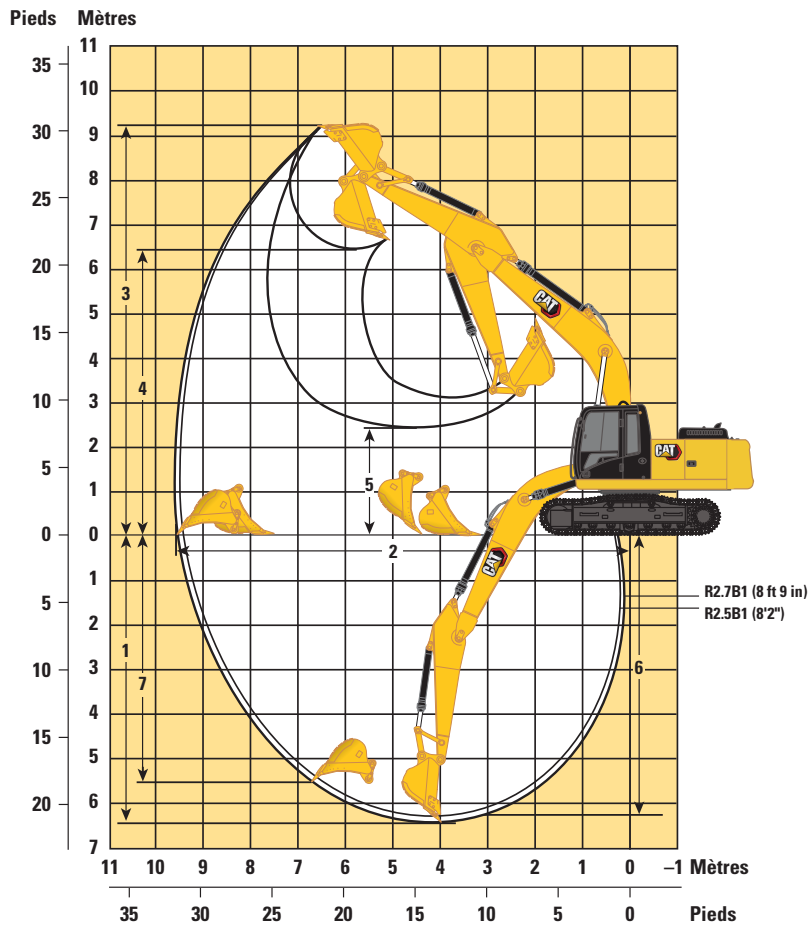
#### Rayon aux pointes du godet

	1 572 mm	5 ft 2 in	1 495 mm	4 ft 11 in
--	----------	-----------	----------	------------

# Spécifications de la Pelle hydraulique 320 GX

## Plages de travail et forces

Toutes les dimensions sont approximatives et peuvent varier en fonction de la sélection du godet.



### Option de flèche

Flèche normale  
5,7 m (18 ft 8 in)

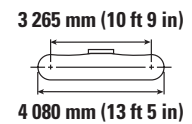
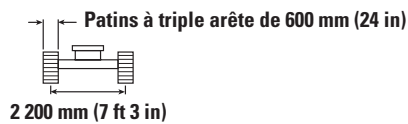
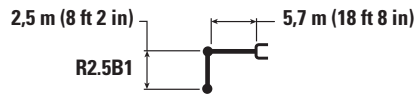
### Options de bras







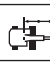




Bras normal

	R2.5B1 (8 ft 2 in)		R2.7B1 (8 ft 9 in)	
1 Profondeur d'excavation maximale	6 310 mm	20 ft 8 in	6 430 mm	21 ft 1 in
2 Portée maximale au niveau du sol	9 470 mm	31 ft 1 in	9 580 mm	31 ft 5 in
3 Hauteur de coupe maximale	9 240 mm	30 ft 4 in	9 290 mm	30 ft 6 in
4 Hauteur de chargement maximale	6 280 mm	20 ft 7 in	6 450 mm	21 ft 2 in
5 Hauteur de chargement minimale	2 580 mm	8 ft 6 in	2 460 mm	8 ft 1 in
6 Profondeur de coupe maximale pour fond plat de 2 440 mm (8 ft)	6 120 mm	20 ft 1 in	6 250 mm	20 ft 6 in
7 Profondeur d'excavation maximale en paroi verticale	5 380 mm	17 ft 8 in	5 510 mm	18 ft 1 in
Rayon minimal de l'équipement de travail	3 700 mm	12 ft 2 in	3 680 mm	12 ft 1 in
Force d'excavation du godet (ISO)	130 kN	29 230 lbf	136 kN	30 570 lbf
Force d'excavation du bras (ISO)	110 kN	24 730 lbf	106 kN	23 830 lbf
Type de godet	Usage normal		Usage normal	
Capacité du godet	1,00 m <sup>3</sup>	1,31 yd <sup>3</sup>	0,93 m <sup>3</sup>	1,22 yd <sup>3</sup>
Rayon aux pointes du godet	1 572 mm	5 ft 2 in	1 495 mm	4 ft 11 in

# Spécifications de la Pelle hydraulique 320 GX

## Capacités de levage de la flèche normale – Contrepoids : 3 600 kg (7 940 lb) – sans godet



		3,0 m/10 ft 0 in		4,5 m/15 ft 0 in		6,0 m/20 ft 0 in		7,5 m/25 ft 0 in				m ft/in
												
7,5 m 25 ft 0 in	kg lb									* 4 550 <b>*10 100</b>	* 4 550 <b>*10 100</b>	5,59 <b>17 ft 11 in</b>
6,0 m 20 ft 0 in	kg lb					* 5 400 <b>* 11 850</b>	4 400 <b>9 450</b>			* 4 150 <b>* 9 150</b>	3 550 <b>7 900</b>	6,82 <b>22 ft 2 in</b>
4,5 m 15 ft 0 in	kg lb			* 6 800 <b>* 14 600</b>	6 600 <b>14 250</b>	* 5 850 <b>* 12 700</b>	4 250 <b>9 200</b>	4 400	3 000	* 4 050 <b>* 8 950</b>	2 950 <b>6 550</b>	7,56 <b>24 ft 9 in</b>
3,0 m 10 ft 0 in	kg lb			* 8 550 <b>* 18 350</b>	6 100 <b>13 200</b>	6 100 <b>13 050</b>	4 050 <b>8 750</b>	4 350 <b>9 300</b>	2 950 <b>6 300</b>	3 950 <b>8 700</b>	2 650 <b>5 850</b>	7,96 <b>26 ft 1 in</b>
1,5 m 5 ft 0 in	kg lb			9 000 <b>19 400</b>	5 700 <b>12 300</b>	5 850 <b>12 600</b>	3 850 <b>8 300</b>	4 250 <b>9 100</b>	2 850 <b>6 100</b>	3 800 <b>8 400</b>	2 550 <b>5 600</b>	8,05 <b>26 ft 5 in</b>
0 m 0 ft 0 in	kg lb			8 800 <b>18 900</b>	5 500 <b>11 850</b>	5 700 <b>12 250</b>	3 750 <b>8 050</b>	4 150 <b>8 950</b>	2 800 <b>5 950</b>	3 900 <b>8 600</b>	2 600 <b>5 750</b>	7,86 <b>25 ft 9 in</b>
-1,5 m -5 ft 0 in	kg lb	* 10 500 <b>* 23 900</b>	* 10 400 <b>22 250</b>	8 750 <b>18 800</b>	5 500 <b>11 800</b>	5 650 <b>12 150</b>	3 700 <b>7 950</b>			4 300 <b>9 450</b>	2 850 <b>6 250</b>	7,35 <b>24 ft 1 in</b>
-3,0 m -10 ft 0 in	kg lb	* 13 350 <b>* 28 900</b>	10 550 <b>22 650</b>	8 850 <b>19 000</b>	5 550 <b>11 950</b>	5 750 <b>12 350</b>	3 750 <b>8 100</b>			5 200 <b>11 500</b>	3 450 <b>7 600</b>	6,46 <b>21 ft 1 in</b>
-4,5 m -15 ft 0 in	kg lb			*7 250 <b>* 15 200</b>	5 800 <b>12 550</b>					* 6 250 <b>* 13 750</b>	5 050 <b>11 450</b>	4,98 <b>16 ft 0 in</b>



ISO 10567



\*Indique que la charge est limitée par la capacité de levage hydraulique plutôt que par la charge limite d'équilibre. Les capacités de levage ci-dessus sont conformes à la norme ISO 10567:2007 relative à la capacité de levage des pelles hydrauliques. Elles ne dépassent pas 87 % de la capacité de levage hydraulique ou 75 % de la charge limite d'équilibre. Le poids de tous les accessoires de levage doit être soustrait des capacités de levage indiquées ci-dessus. Les capacités de levage sont établies pour une machine positionnée sur une surface ferme et uniforme. L'utilisation d'un point d'attache d'un outil de travail pour manipuler/lever des objets peut affecter les performances de levage de la machine.

La capacité de levage varie de  $\pm 5$  % pour tous les patins de chaîne disponibles.

Référez-vous systématiquement au Guide d'utilisation et d'entretien adéquat pour obtenir des informations sur un produit spécifique.

# Spécifications de la Pelle hydraulique 320 GX

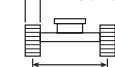
## Capacités de levage de la flèche normale – Contrepoids : 3 600 kg (7 940 lb) – sans godet

2,5 m (8 ft 2 in) 5,7 m (18 ft 8 in)

R2.5B1

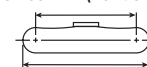


Patins à triple arête de 790 mm (31 in)



2 200 mm (7 ft 3 in)

3 265 mm (10 ft 9 in)



4 080 mm (13 ft 5 in)

Diagram	3,0 m/10 ft 0 in		4,5 m/15 ft 0 in		6,0 m/20 ft 0 in		7,5 m/25 ft 0 in		Diagram		
	kg	lb	kg	lb	kg	lb	kg	lb	kg	lb	m
7,5 m 25 ft 0 in									* 4 550	* 4 550	5,59
									<b>*10 100</b>	<b>*10 100</b>	<b>17 ft 11 in</b>
6,0 m 20 ft 0 in					* 5 400	4 500			* 4 150	3 650	6,82
					<b>* 11 850</b>	<b>9 700</b>			<b>* 9 150</b>	<b>8 150</b>	<b>22 ft 2 in</b>
4,5 m 15 ft 0 in			* 6 800	6 800	* 5 850	4 400	4 550	3 100	* 4 050	3 050	7,56
			<b>* 14 600</b>	<b>14 600</b>	<b>* 12 700</b>	<b>9 450</b>			<b>* 8 950</b>	<b>6 700</b>	<b>24 ft 9 in</b>
3,0 m 10 ft 0 in			* 8 550	6 300	6 250	4 200	4 450	3 000	* 4 100	2 750	7,96
			<b>* 18 350</b>	<b>13 550</b>	<b>13 450</b>	<b>9 000</b>	<b>9 600</b>	<b>6 450</b>	<b>* 9 000</b>	<b>6 050</b>	<b>26 ft 1 in</b>
1,5 m 5 ft 0 in			9 300	5 850	6 050	4 000	4 350	2 900	3 950	2 650	8,05
			<b>19 950</b>	<b>12 650</b>	<b>12 950</b>	<b>8 550</b>	<b>9 400</b>	<b>6 300</b>	<b>8 650</b>	<b>5 800</b>	<b>26 ft 5 in</b>
0 m 0 ft 0 in			9 050	5 650	5 900	3 850	4 300	2 850	4 050	2 700	7,86
			<b>19 450</b>	<b>12 200</b>	<b>12 650</b>	<b>8 300</b>	<b>9 250</b>	<b>6 150</b>	<b>8 850</b>	<b>5 900</b>	<b>25 ft 9 in</b>
-1,5 m -5 ft 0 in	kg		* 10 500	* 10 500	9 000	5 650	5 850	3 800	4 400	2 950	7,35
	lb		<b>* 23 250</b>	<b>22 900</b>	<b>1 950</b>	<b>12 150</b>	<b>12 550</b>	<b>8 200</b>	<b>9 750</b>	<b>6 450</b>	<b>24 ft 1 in</b>
-3,0 m -10 ft 0 in	kg		* 13 350	10 850	9 100	5 750	5 900	3 850	5 350	3 550	6,46
	lb		<b>* 28 900</b>	<b>23 300</b>	<b>19 600</b>	<b>12 300</b>	<b>12 700</b>	<b>8 350</b>	<b>11 850</b>	<b>7 800</b>	<b>21 ft 1 in</b>
-4,5 m -15 ft 0 in	kg				* 7 250	5 950			* 6 250	5 200	4,98
	lb				<b>* 15 200</b>	<b>12 900</b>			<b>* 13 750</b>	<b>11 800</b>	<b>16 ft 0 in</b>



ISO 10567



\*Indique que la charge est limitée par la capacité de levage hydraulique plutôt que par la charge limite d'équilibre. Les capacités de levage ci-dessus sont conformes à la norme ISO 10567:2007 relative à la capacité de levage des pelles hydrauliques. Elles ne dépassent pas 87 % de la capacité de levage hydraulique ou 75 % de la charge limite d'équilibre. Le poids de tous les accessoires de levage doit être soustrait des capacités de levage indiquées ci-dessus. Les capacités de levage sont établies pour une machine positionnée sur une surface ferme et uniforme. L'utilisation d'un point d'attache d'un outil de travail pour manipuler/lever des objets peut affecter les performances de levage de la machine.

La capacité de levage varie de  $\pm 5\%$  pour tous les patins de chaîne disponibles.

Référez-vous systématiquement au Guide d'utilisation et d'entretien adéquat pour obtenir des informations sur un produit spécifique.



# Spécifications de la Pelle hydraulique 320 GX

## Capacités de levage de la flèche normale – Contrepoids : 3 600 kg (7 940 lb) – sans godet

2,7 m (8 ft 9 in) 5,7 m (18 ft 8 in)

R2.7B1



Patins à triple arête de 600 mm (24 in)



2 200 mm (7 ft 3 in)

3 265 mm (10 ft 9 in)



4 080 mm (13 ft 5 in)

Diagram	3,0 m/10 ft 0 in		4,5 m/15 ft 0 in		6,0 m/20 ft 0 in		7,5 m/25 ft 0 in		Diagram		
	kg	lb	kg	lb	kg	lb	kg	lb	kg	lb	m
7,5 m 25 ft 0 in									* 4 100	* 4 100	5,85
									* 9 150	* 9 150	18 ft 10 in
6,0 m 20 ft 0 in					* 5 200	4 450			* 3 800	3 400	7,04
					* 11 350	9 500			* 8 350	7 550	22 ft 11 in
4,5 m 15 ft 0 in					* 5 650	4 300	4 450	3 000	* 3 700	2 850	7,76
					* 12 300	9 250	9 500	6 450	* 8 200	6 250	25 ft 5 in
3,0 m 10 ft 0 in			* 8 250	6 150	6 100	4 100	4 350	2 950	* 3 800	2 550	8,14
			* 17 800	13 300	13 100	8 800	9 300	6 300	* 8 350	5 650	26 ft 8 in
1,5 m 5 ft 0 in			9 050	5 750	5 850	3 850	4 250	2 850	3 700	2 450	8,24
			19 450	12 350	12 600	8 350	9 100	6 100	8 100	5 400	27 ft 0 in
0 m 0 ft 0 in	* 5 200	* 5 200	8 800	5 500	5 700	3 750	4 150	2 750	3 750	2 500	8,05
	* 12 100	* 12 100	18 900	11 850	12 250	8 000	8 950	5 950	8 300	5 500	26 ft 5 in
-1,5 m -5 ft 0 in	* 10 250	* 10 250	8 750	5 450	5 650	3 650	4 150	2 750	4 100	2 750	7,56
	* 23 250	* 22 100	18 750	11 750	12 150	7 900			9 050	6 000	24 ft 9 in
-3,0 m -10 ft 0 in	* 13 750	10 500	8 800	5 500	5 700	3 700			4 900	3 250	6,70
	* 29 800	22 500	18 950	11 900	12 250	8 000			10 900	7 200	21 ft 10 in
-4,5 m -15 ft 0 in	* 10 650	* 10 650	* 7 700	5 750					* 6 250	4 600	5,28
	* 22 800	* 22 800	16 300	12 400					* 13 650	10 450	17 ft 0 in



ISO 10567



\*Indique que la charge est limitée par la capacité de levage hydraulique plutôt que par la charge limite d'équilibre. Les capacités de levage ci-dessus sont conformes à la norme ISO 10567:2007 relative à la capacité de levage des pelles hydrauliques. Elles ne dépassent pas 87 % de la capacité de levage hydraulique ou 75 % de la charge limite d'équilibre. Le poids de tous les accessoires de levage doit être soustrait des capacités de levage indiquées ci-dessus. Les capacités de levage sont établies pour une machine positionnée sur une surface ferme et uniforme. L'utilisation d'un point d'attache d'un outil de travail pour manipuler/lever des objets peut affecter les performances de levage de la machine.

La capacité de levage varie de  $\pm 5\%$  pour tous les patins de chaîne disponibles.

Référez-vous systématiquement au Guide d'utilisation et d'entretien adéquat pour obtenir des informations sur un produit spécifique.

# Spécifications de la Pelle hydraulique 320 GX

## Capacités de levage de la flèche normale – Contrepoids : 3 600 kg (7 940 lb) – sans godet

2,7 m (8 ft 9 in) 5,7 m (18 ft 8 in)

R2.7B1



Patins à triple arête de 790 mm (31 in)



2 200 mm (7 ft 3 in)

3 265 mm (10 ft 9 in)



4 080 mm (13 ft 5 in)

Diagram	3,0 m/10 ft 0 in		4,5 m/15 ft 0 in		6,0 m/20 ft 0 in		7,5 m/25 ft 0 in		Diagram		
	kg	lb	kg	lb	kg	lb	kg	lb	kg	lb	m
7,5 m 25 ft 0 in									* 4 100	* 4 100	5,85
									* 9 150	* 9 150	18 ft 10 in
6,0 m 20 ft 0 in					* 5 200	4 550			* 3 800	3 450	7,04
					* 11 350	9 750			* 8 350	7 750	22 ft 11 in
4,5 m 15 ft 0 in					* 5 650	4 400	4 550	3 100	* 3 700	2 900	7,76
					* 12 300	9 450	9 750	6 650	* 8 200	6 450	25 ft 5 in
3,0 m 10 ft 0 in			* 8 250	6 350	6 250	4 200	4 450	3 000	* 3 800	2 650	8,14
			* 17 800	13 650	13 450	9 000	9 600	6 450	* 8 350	5 800	26 ft 8 in
1,5 m 5 ft 0 in			9 300	5 900	6 050	4 000	4 350	2 900	3 800	2 550	8,24
			20 000	12 700	12 950	8 550	9 350	6 250	8 350	5 600	27 ft 0 in
0 m 0 ft 0 in	* 5 200	* 5 200	9 050	5 650	5 850	3 850	4 300	2 850	3 900	2 600	8,05
	* 12 100	* 12 100	19 450	12 200	12 650	8 250	9 200	6 100	8 550	5 700	26 ft 5 in
-1,5 m -5 ft 0 in	* 10 250	* 10 250	9 000	5 600	5 800	3 800	4 250	2 850	4 250	2 800	7,56
	* 23 250	* 22 700	19 300	12 050	12 500	8 150			9 300	6 200	24 ft 9 in
-3,0 m -10 ft 0 in	* 13 750	10 800	9 100	5 600	5 850	3 800			5 050	3 350	6,70
	* 29 800	23 100	19 500	12 250	12 600	8 250			11 200	7 400	21 ft 10 in
-4,5 m -15 ft 0 in	* 10 650	* 10 650	* 7 700	5 800					* 6 250	4 750	5,28
	* 22 800	* 22 800	16 300	12 750					* 13 650	10 700	17 ft 0 in



ISO 10567



\*Indique que la charge est limitée par la capacité de levage hydraulique plutôt que par la charge limite d'équilibre. Les capacités de levage ci-dessus sont conformes à la norme ISO 10567:2007 relative à la capacité de levage des pelles hydrauliques. Elles ne dépassent pas 87 % de la capacité de levage hydraulique ou 75 % de la charge limite d'équilibre. Le poids de tous les accessoires de levage doit être soustrait des capacités de levage indiquées ci-dessus. Les capacités de levage sont établies pour une machine positionnée sur une surface ferme et uniforme. L'utilisation d'un point d'attache d'un outil de travail pour manipuler/lever des objets peut affecter les performances de levage de la machine.

La capacité de levage varie de  $\pm 5\%$  pour tous les patins de chaîne disponibles.

Référez-vous systématiquement au Guide d'utilisation et d'entretien adéquat pour obtenir des informations sur un produit spécifique.

# Spécifications de la Pelle hydraulique 320 GX

## Spécifications et compatibilité des godets – Afrique et Moyen-Orient

									Contrepoids	3 600 kg (7 940 lb)	
	Timonerie	Largeur		Capacité		Poids		Remplissage	Flèche normale		
		mm	in	m <sup>3</sup>	yd <sup>3</sup>	kg	lb	%	R2,5 m (8 ft 2 in)	R2,7 m (8 ft 9 in)	
<b>À claveter (pas d'attache rapide)</b>											
Usage courant	B	1 200	49	0,90	1,18	766	1 689	100	●	●	
	B	1 150	46	0,90	1,18	782	1 724	100	●	●	
	B	1 050	41	0,90	1,18	744	1 640	100	●	●	
	B	1 050	42	1,00	1,31	793	1 748	100	◎	◎	
Charge maximale, à claveter (charge utile + godet)								kg	2 620		2 580
								lb	5 776		5 688

## Spécifications et compatibilité des godets – Eurasie, Indonésie, Amérique du Sud, Asie du Sud-Est, Sri Lanka et Taiwan

									Contrepoids	3 600 kg (7 940 lb)	
	Timonerie	Largeur		Capacité		Poids		Remplissage	Flèche normale		
		mm	in	m <sup>3</sup>	yd <sup>3</sup>	kg	lb	%	R2,5 m (8 ft 2 in)	R2,7 m (8 ft 9 in)	
<b>À claveter (pas d'attache rapide)</b>											
Usage courant	B	1 200	47	0,93	1,22	766	1 689	100	●	●	
	B	1 150	46	0,90	1,18	782	1 724	100	●	●	
	B	1 050	41	0,90	1,18	744	1 640	100	●	●	
	B	1 050	42	1,00	1,31	793	1 748	100	◎	X	
Charge maximale, à claveter (charge utile + godet)								kg	2 620		2 580
								lb	5 776		5 688

Les charges ci-dessus sont conformes à la norme EN474-5:2006+A3:2013 relative aux pelles hydrauliques : elles ne dépassent pas 87 % de la capacité de levage hydraulique ou 75 % de la charge limite d'équilibre, avec la timonerie avant complètement sortie au niveau du sol et le godet redressé.

La contenance est conforme à la norme ISO 7451:2007.

Poids du godet avec pointes normales.

### Masse volumique maximale du matériau

● 2 100 kg/m<sup>3</sup> (3 500 lb/yd<sup>3</sup>)

◎ 1 800 kg/m<sup>3</sup> (3 000 lb/yd<sup>3</sup>)

X Recommandé

Caterpillar recommande d'utiliser des outils de travail appropriés pour que nos clients puissent tirer le meilleur de nos produits. L'utilisation d'outils de travail, y compris les godets, non conformes aux recommandations ou aux spécifications de Caterpillar en matière de poids, de dimensions, de débit, de pression, etc., peut entraîner des performances non optimales, y compris, mais sans y être limité, des baisses de production, de stabilité, de fiabilité et de longévité des composants. Toute utilisation incorrecte d'un outil de travail entraînant une oscillation, un effet de levier, la torsion ou le blocage des charges lourdes est susceptible de réduire la durée de vie de la flèche et du bras.

# Spécifications de la Pelle hydraulique 320 GX

## Guide des équipements – Afrique et Moyen-Orient

Tous les équipements ne sont pas disponibles dans toutes les régions. Contactez votre concessionnaire Cat pour connaître les configurations disponibles dans votre région.

Correspondance   
  \* Plage de travail vers l'avant uniquement   
  † Utilisation autorisée sur machine inférieure à 50 %   
  Aucune correspondance

### ÉQUIPEMENTS À CLAVETER

<b>Contrepoids</b>		<b>3 600 kg (7 940 lb)</b>	
<b>Type de flèche</b>		<b>Flèche normale</b>	
<b>Longueur du bras</b>		<b>R2,5 m (8 ft 2 in)</b>	<b>R2,7 m (8 ft 9 in)</b>
Marteaux hydrauliques	H115 S	✓	✓
	GC H120	✓	✓
	GC H120 S	✓	✓
	H120 S	✓	✓
	GC H130	✓†*	
	GC H130 S	✓†	
	H130 S	✓†	✓†
Compacteurs (Plaque vibrante)	CVP110	✓	✓

### ACCESSOIRES À ATTACHE SPÉCIFIQUE CW-40S

<b>Contrepoids</b>		<b>3 600 kg (7 940 lb)</b>	
<b>Type de flèche</b>		<b>Flèche normale</b>	
<b>Longueur du bras</b>		<b>R2,5 m (8 ft 2 in)</b>	<b>R2,7 m (8 ft 9 in)</b>
Marteaux hydrauliques	H115 S	✓	✓
	GC H120 S	✓†	✓†
	H120 S	✓†	✓†
	H130 S	✓†	✓†
Compacteurs (Plaque vibrante)	CVP110	✓	✓

### ACCESSOIRES À ATTACHE SPÉCIFIQUE CW-40

<b>Contrepoids</b>		<b>3 600 kg (7 940 lb)</b>	
<b>Type de flèche</b>		<b>Flèche normale</b>	
<b>Longueur du bras</b>		<b>R2,5 m (8 ft 2 in)</b>	<b>R2,7 m (8 ft 9 in)</b>
Marteaux hydrauliques	H115 S	✓	✓
	GC H120	✓†	✓†
	GC H120 S	✓†	✓†
	H120 S	✓†	✓†
	H130 S	✓†	✓†
Compacteurs (Plaque vibrante)	CVP110	✓	✓

# Spécifications de la Pelle hydraulique 320 GX

## Guide des équipements – Eurasie

Tous les équipements ne sont pas disponibles dans toutes les régions. Contactez votre concessionnaire Cat pour connaître les configurations disponibles dans votre région.

Correspondance   
  \* Plage de travail vers l'avant uniquement   
  † Utilisation autorisée sur machine inférieure à 50 %   
  Aucune correspondance

### ÉQUIPEMENTS À CLAVETER

<b>Contrepoids</b>		<b>3 600 kg (7 940 lb)</b>	
<b>Type de flèche</b>		<b>Flèche normale</b>	
<b>Longueur du bras</b>		<b>R2,5 m (8 ft 2 in)</b>	<b>R2,7 m (8 ft 9 in)</b>
Marteaux hydrauliques	H115 S	✓	✓
	GC H120	✓	✓
	GC H120 S	✓	✓
	H120 S	✓	✓
	GC H130	✓†*	
	GC H130 S	✓†	
	H130 S	✓†	✓†
Compacteurs (Plaque vibrante)	CVP110	✓	✓

### ACCESSOIRES À ATTACHE SPÉCIFIQUE CW-40S

<b>Contrepoids</b>		<b>3 600 kg (7 940 lb)</b>	
<b>Type de flèche</b>		<b>Flèche normale</b>	
<b>Longueur du bras</b>		<b>R2,5 m (8 ft 2 in)</b>	<b>R2,7 m (8 ft 9 in)</b>
Marteaux hydrauliques	H115 S	✓	✓
	GC H120 S	✓†	✓†
	H120 S	✓†	✓†
	H130 S	✓†	✓†
Compacteurs (Plaque vibrante)	CVP110	✓	✓

### ACCESSOIRES À ATTACHE SPÉCIFIQUE CW-40

<b>Contrepoids</b>		<b>3 600 kg (7 940 lb)</b>	
<b>Type de flèche</b>		<b>Flèche normale</b>	
<b>Longueur du bras</b>		<b>R2,5 m (8 ft 2 in)</b>	<b>R2,7 m (8 ft 9 in)</b>
Marteaux hydrauliques	H115 S	✓	✓
	GC H120	✓†	✓†
	GC H120 S	✓†	✓†
	H120 S	✓†	✓†
	H130 S	✓†	✓†
Compacteurs (Plaque vibrante)	CVP110	✓	✓

# Spécifications de la Pelle hydraulique 320 GX

## Guide des équipements – Indonésie, Asie du Sud-Est, Sri Lanka, Taiwan

Tous les équipements ne sont pas disponibles dans toutes les régions. Contactez votre concessionnaire Cat pour connaître les configurations disponibles dans votre région.

Correspondance

† Utilisation autorisée sur machine inférieure à 50 %

### ÉQUIPEMENTS À CLAVETER

<b>Contrepoids</b>		<b>3 600 kg (7 940 lb)</b>
<b>Type de flèche</b>		<b>Flèche normale</b>
<b>Longueur du bras</b>		<b>R2,7 m (8 ft 9 in)</b>
Marteaux hydrauliques	H115 S	✓
	GC H120	✓
	GC H120 S	✓
	H120 S	✓
	H130 S	✓†
Compacteurs (Plaque vibrante)	CVP110	✓

## Guide des équipements – Amérique du Sud

Tous les équipements ne sont pas disponibles dans toutes les régions. Contactez votre concessionnaire Cat pour connaître les configurations disponibles dans votre région.

Correspondance

\* Plage de travail vers l'avant uniquement

† Utilisation autorisée sur machine inférieure à 50 %

Aucune correspondance

### ÉQUIPEMENTS À CLAVETER

<b>Contrepoids</b>		<b>3 600 kg (7 940 lb)</b>	
<b>Type de flèche</b>		<b>Flèche normale</b>	
<b>Longueur du bras</b>		<b>R2,5 m (8 ft 2 in)</b>	<b>R2,7 m (8 ft 9 in)</b>
Marteaux hydrauliques	H115 S	✓	✓
	GC H120	✓	✓
	H120 GC, montage latéral	✓	✓
	GC H120 S	✓	✓
	H120 S	✓	✓
	GC H130	✓†*	
	GC H130 S	✓†	
	H130 S	✓†	✓†

## Équipement standard et options

L'équipement de série et les options peuvent varier. Pour de plus amples informations, veuillez consulter votre concessionnaire Cat.

	De série	En option		De série	En option
<b>FLÈCHES, BRAS ET TIMONERIES</b>			<b>MOTEUR (suite)</b>		
Flèche normale 5,7 m (18 ft 8 in)	✓		Pompe électrique d'amorçage de carburant	✓	
Bras normal de 2,5 m (8 ft 2 in) <sup>(1)</sup>		✓	Ventilateur à prise directe	✓	
Bras normal de 2,7 m (8 ft 9 in) <sup>(2)</sup>	✓		Système de filtration de carburant à deux étages avec séparateur d'eau et indicateur	✓	
Timonerie de godet avec œilleton de levage, type B1 <sup>(3)</sup>	✓		Filtre à air à deux éléments étanches avec préfiltre	✓	
Timonerie de godet sans œilleton de levage, type B1 <sup>(4)</sup>	✓		<b>CIRCUIT HYDRAULIQUE</b>		
<b>CABINE</b>			Soupape de commande principale électronique, compatible marteaux	✓	
Cabine insonorisée avec supports de fixation visqueux	✓		Pompes électroniques de retour	✓	
Moniteur à écran tactile LCD haute résolution 203 mm (8 in)	✓		Filtre de retour hydraulique hautes performances	✓	
Siège réglable mécaniquement avec appuie-tête	✓		Filtre de retour du marteau <sup>(1)</sup>		✓
Ceinture de sécurité de 51 mm (2 in)	✓		Circuits de régénération de bras et de flèche	✓	
Climatiseur automatique à deux niveaux	✓		Préchauffage automatique de l'huile hydraulique	✓	
Commande du moteur à bouton-poussoir sans clé	✓		Translation automatique à deux vitesses	✓	
Consoles réglables au plancher	✓		Canalisations de marteau		✓
Manipulateurs à 1 bouton	✓		<b>SÉCURITÉ ET PROTECTION</b>		
Manipulateurs à 3 boutons		✓	Plaquage métallique antidérapant avec boulons à tête fraisée	✓	
Radio AM/FM avec fonction Bluetooth® et USB	✓		FOGS avec éclairages correspondants		✓
Prises 24 V CC	✓		Main courante et poignée (conformes à la norme ISO)	✓	
Porte-gobelet et compartiments de rangement	✓		Coffre de rangement/boîte à outils extérieurs verrouillables	✓	
Pare-brise en verre trempé 70/30	✓		Contacteur d'arrêt moteur secondaire au niveau du sol	✓	
Essuie-glace supérieur radial avec lave-glace	✓		Klaxon d'avertissement/de signalisation	✓	
Trappe en acier ouvrante	✓		Caméra de recul		✓
Projecteur sur flèche	✓		Cadre de protection en cas de retournement (ROPS) <sup>(5)</sup>		✓
Tapis de sol lavable	✓		Caméras de recul et côté droit <sup>(5)</sup>		✓
<b>TECHNOLOGIE CAT</b>			Avertisseur de translation <sup>(6)</sup>		✓
Product Link™ Cat	✓		Alarme de tourelle		✓
<b>CIRCUIT ÉLECTRIQUE</b>			Dispositif de verrouillage pour sectionneur <sup>(5)</sup>		✓
Deux batteries sans entretien de 950 CCA	✓		<b>ENTRETIEN ET MAINTENANCE</b>		
Coupe-batterie électrique	✓		Emplacement groupé pour l'huile moteur et les filtres à carburant	✓	
Projecteurs de châssis et de cabine à diode	✓		Orifices de prélèvement périodique d'échantillons d'huile (S O S <sup>SM</sup> )	✓	
Éclairage de flèche à diodes côté droit		✓	Grille de radiateur		✓
Éclairage de flèche à diodes côté gauche	✓		<b>TRAIN DE ROULEMENT ET STRUCTURES</b>		
<b>MOTEUR</b>			Patins à triple arête 600 mm (24 in)		✓
Moteur diesel avec turbocompresseur simple C4.4 Cat®	✓		Patins à triple arête 790 mm (31 in)		✓
Deux modes sélectionnables : Puissance et Smart	✓		Maillon de chaîne lubrifiée par graisse	✓	
Altitude jusqu'à 4 500 m (14 764 ft) avec détarage à partir de 3 000 m (9 842 ft)	✓		Guide-protecteur de chaîne central	✓	
Capacité de refroidissement pour température élevée, 52 °C (125 °F)	✓		Blindages inférieurs	✓	
Capacité de démarrage à froid à -25 °C (-13 °F)	✓		Protections du moteur de translation	✓	
			Protection FOGS		✓
			Contrepoids de 3 600 kg (7 940 lb)	✓	
			Points d'arrimage	✓	

<sup>(1)</sup>Afrique, Moyen-Orient, Eurasie et Amérique du Sud uniquement.

<sup>(2)</sup>Standard en Indonésie, au Sri Lanka et en Asie du Sud-Est.

<sup>(3)</sup>Toutes les régions, sauf le Royaume d'Arabie saoudite.

<sup>(4)</sup>Eurasie et Royaume d'Arabie Saoudite uniquement.

<sup>(6)</sup>Standard en Amérique du Sud.

<sup>(5)</sup>Obligatoire pour le Royaume d'Arabie saoudite ; non disponible dans les autres régions.

# 320 GX Kits et équipements installés par le concessionnaire

## Kits et équipements installés par le concessionnaire

Les équipements peuvent varier. Pour de plus amples informations, veuillez consulter votre concessionnaire Cat.

### PROTECTIONS

- Protection de pivot standard de 6 mm (0,24 in)
- Protection à mailles sur toute la surface avant (non compatible avec projecteur de cabine avec couvercle, pare-pluie)
- Protection à mailles sur la moitié inférieure avant

### PIÈCE DE RECHANGE

- Kit de pédales pour marteau
- Porte-pistolet graisseur

Pour plus d'informations sur les produits Cat, les services proposés par les concessionnaires et les solutions par secteur d'activité, visiter le site [www.cat.com](http://www.cat.com)

© 2022 Caterpillar.  
Tous droits réservés

Documents et spécifications susceptibles de modifications sans préavis. Les machines représentées sur les photos peuvent comporter des équipements supplémentaires. Pour connaître les options disponibles, veuillez vous adresser à votre concessionnaire Cat.

CAT, CATERPILLAR, LET'S DO THE WORK, leurs logos respectifs, la couleur « Caterpillar Corporate Yellow », les habillages commerciaux « Power Edge » et « Modern Hex » Cat, ainsi que l'identité visuelle de l'entreprise et des produits qui figurent dans le présent document, sont des marques déposées de Caterpillar qui ne peuvent pas être utilisées sans autorisation.

AFXQ3221-02 (10-2022)  
Remplace AFXQ3221-01  
Numéro de version : 05C  
(Afr-ME, Eurasia, Indonesia,  
Sri Lanka, Taiwan,  
S Am [except Brazil], SE Asia)  
Numéro de version : 05D  
(Kingdom of Saudi Arabia)

