

# 315 GC

HYDRAULIKBAGGER



Nettoleistung – ISO 9249  
Einsatzgewicht  
Maximale Grabtiefe

73 kW (98 HP)  
15.400 kg (34.000 lb)  
5.990 mm (19,6 ft)

**CAT**<sup>®</sup>

# 315 GC

## HYDRAULIKBAGGER

Der Cat®-Bagger 315GC ist eine optimale Wahl für Ihren Einsatzort und Ihr Budget. Vereinfachte Wartungspunkte, längere Wartungsintervalle sowie Funktionen und Komponenten, die Kraftstoff sparen, bedeuten niedrigere Vorhalte- und Betriebskosten. Zusammen mit dem Kurzheck-Design und der großen, ergonomischen Fahrerkabine lässt Sie der 315 GC effizient, komfortabel und bei niedrigen Kosten pro Betriebsstunde arbeiten.



### BIS ZU 15 % GERINGERER KRAFTSTOFFVERBRAUCH

Zwei Leistungsmodi, ein neues Steuerventil und eine neue elektrohydraulische Pumpe minimieren den Kraftstoffverbrauch und erhöhen die Effizienz des Motors.

### BIS ZU 25 % NIEDRIGERE WARTUNGSKOSTEN

Mit verlängerten und synchronisierten Wartungsintervallen schaffen Sie im Vergleich zum Vorgängermodell mehr Arbeit bei geringeren Kosten.

### VERBESSERTER KOMFORT

Die überarbeitete, größere Fahrerkabine bietet Platz und gute Sichtverhältnisse, damit Sie den ganzen Tag lang komfortabel und sicher arbeiten können.

# DIE NEUESTEN FUNKTIONEN



- Verbesserungen am Fahrerkabinnen-Monitor
  1. Die kontinuierlich verbesserte Benutzeroberfläche ermöglicht eine intuitive Navigation und minimiert über das einfach bedienbare Touchscreen-Menü Arbeitsunterbrechungen.
  2. Mit einer Rasterlistenansicht, abgekürzten App-Namen und kategorisierten Menüoptionen lassen sich Apps schnell erkennen.
  3. Ein Benachrichtigungszentrum zeigt dem Fahrer wichtige Informationen an und kann Nachrichten darstellen, ohne die Kameraansicht zu verkleinern.
  4. Farbkodierte Benachrichtigungen heben wichtige Meldungen hervor.
  5. Über den QR-Code auf dem Monitor können Sie über eine Reihe an Anleitungsvideos alles über die Maschine und die Technologie-Merkmale erfahren.
- Das serienmäßige integrierte Managementsystem für die Fahrzeugintegrität liefert dem Bediener eine Wartungsanleitung, einschließlich Ersatzteilen, um die Betriebszeit zu erhöhen.

***In manchen Regionen sind nicht alle Ausstattungsmerkmale erhältlich. Weitere Informationen zu den in Ihrer Region verfügbaren Ausstattungsmerkmalen erhalten Sie bei Ihrem örtlichen Cat-Händler.  
Baunummer: 07E***

# ABSTIMMUNG VON KRAFTSTOFFVERBRAUCH UND LEISTUNG AUF DIE JEWEILIGE ARBEITSAUFGABE

- Verbraucht bis zu 15 % weniger Kraftstoff als der 315F und ermöglicht so längeres produktives Arbeiten am Einsatzort.
- Die Maschine eignet sich ideal für Arbeiten auf beengtem Raum. Zum Graben, Schwenken und Abkippen wird ein Arbeitsraum von nur 3,96 m (12'11") benötigt.
- Arbeiten an Hanglagen und Bewegungen am Einsatzort werden durch 10 % mehr Schwenkmoment erleichtert.
- Das fortschrittliche Hydrauliksystem sorgt für die optimale Balance zwischen Leistung und Effizienz, während Sie die Kontrolle erhalten, die für präzise Grabarbeiten erforderlich ist.
- Der Smart-Modus stimmt Motor- und Hydraulikleistung automatisch auf die Grabbedingungen ab.
- Die Cat® Advansys™-Zahnspitzen bieten ein höheres Eindringvermögen in das Material und kürzere Arbeitstaktzeiten. So erzielen Sie eine höhere Produktivität bei anspruchsvollen Aufgaben. Zahnspitzenwechsel können statt mit einem Hammer oder Spezialwerkzeug schnell mit einem einfachen Kreuzschlüssel durchgeführt werden, sodass Sicherheit und Betriebsdauer erhöht werden.
- Mit den Zusatzhydraulikoptionen können Sie ganz flexibel eine breite Palette von Cat-Anbaugeräten verwenden.
- Der Motor Cat® C3.6 erfüllt die Emissionsnormen EPA Tier 4 Final (USA) und StufeV (EU).



# NIEDRIGERE WARTUNGSKOSTEN



- Sie können mit bis zu 25 % weniger Wartungskosten als beim 315F rechnen.
- Prüfung und Wartung der Maschine können dank vom Boden aus zugänglicher Stellen für die täglich durchzuführenden Wartungsarbeiten rasch durchgeführt werden.
- Kontrollieren Sie den Motorölstand schnell und sicher vom Boden aus. Mit einem gut erreichbaren zweiten Messstab für das Motoröl oben an der Maschine können Sie den Füllstand prüfen und Motoröl nachfüllen.
- Der neueste Hydraulikölfilter bietet eine verbesserte Filterleistung, Ablassventile mit Rücklaufsperrung, um das Öl beim Filterwechsel sauber zu halten, sowie eine längere Lebensdauer – und all das bei einem (gegenüber früheren Filterdesigns) um 50 % verlängerten Wechselintervall von 3.000 Betriebsstunden.
- Verfolgen Sie die Lebensdauer des Filters und Wartungsintervalle Ihrer Maschine über den Monitor in der Fahrerkabine.
- Steigern Sie die Produktivität mit proaktiven Servicemahnern. Das integrierte Managementsystem für die Fahrzeugintegrität liefert dem Bediener eine detaillierte Wartungsanleitung, einschließlich erforderlicher Ersatzteile, damit Ihnen keinerlei unnötigen Ausfallzeiten entstehen.
- Die Scheduled Oil Sampling (S·O·S<sup>SM</sup>)-Anschlüsse befinden sich auf Bodenebene, erleichtern somit die Wartung und ermöglichen eine schnelle und einfache Entnahme von Proben für die Flüssigkeitsanalyse.



# KOMFORTABEL ARBEITEN



- Die komfortable, um 13 % größere Fahrerkabine steigert die Produktivität des Fahrers.
- Die Fahrerkabine verfügt über einen breiten Sitz, der für Fahrer jeder Größe eingestellt werden kann.
- Gelangen Sie mit der hochklappbaren linken Konsole leichter in die Fahrerkabine hinein und aus ihr heraus.
- Visko-Lager in der Fahrerkabine reduzieren Vibrationen.
- Steuern Sie den Bagger bequem mit griffgünstig angeordneten Bedienelementen vor Ihnen.
- Verstauen Sie Ihre Ausrüstung dank ausreichend Stauraum in der Fahrerkabine unter und hinter dem Sitz, über dem Kopf und in den Konsolen. Ein Getränkehalter, Unterlagenhalter und Kleiderhaken sind ebenfalls vorhanden.
- Mit den USB-Anschlüssen und der Bluetooth®-Technologie des serienmäßigen Radios können Sie persönliche Geräte anschließen und über die Freisprecheinrichtung telefonieren.

# IN JEDER UMGEBUNG ZUVERLÄSSIG

- Lassen Sie sich nicht durch die Temperatur von der Arbeit abhalten. Der 315 GC ist standardmäßig für hohe Umgebungstemperaturen bis 52 °C (125 °F) ohne Drosselung und Kaltstartfähigkeit bis zu -25 °C (-13 °F) ausgelegt.
- Der automatische Warmlauf beschleunigt das Aufwärmen des Hydrauliköls bei niedrigen Temperaturen und verlängert die Lebensdauer der Komponenten.
- Fett zur Abdichtung zwischen Kettenbolzen und Buchsen verringert Fahrgeräusche und verhindert, dass Fremdkörper eindringen, wodurch die Lebensdauer des Laufwerks verlängert wird.
- Die Kettenführungs- und -schutzplatte sorgt dafür, dass sich die Baggerkette beim Fahren und Arbeiten an Hängen nicht verstellt.
- Der abgeschrägte Laufrollenrahmen lässt keine Ansammlung von Schlamm und Ablagerungen zu, was die Gefahr von Beschädigungen der Kette mindert.



# EINFACH ZU BEDIENEN



- Starten Sie den Motor per Drucktaste oder mit der Fahrererkennungsfunktion.
- Programmieren Sie Ihren bevorzugten Leistungsmodus und Ihre Joystick-Einstellungen über Ihre Fahrererkennung. Der Bagger erinnert sich bei jedem Arbeitseinsatz daran.
- Über den serienmäßigen hochauflösenden Touchscreen-Monitor oder mithilfe der Tippwählschalter können Sie die Maschine schnell steuern.
- Der Cat PL161 Anbaugerätefinder ist ein Bluetooth-Gerät, mit dem die Anwender wissen, wo sich ihre Anbaugeräte auf allen Baustellen befinden, die Zahl der verlorenen Anbaugeräte reduzieren und die Wartung und den Austausch von Anbaugeräten planen können. Der PL161 lässt sich problemlos in VisionLink® integrieren und ermöglicht so ein umfassendes Flottenmanagement von Maschinen und Anbaugeräten über ein Smartphone- oder Tablet-Dashboard zur Anzeige von Standort- und Ortungsdetails.
- Sparen Sie mehr Zeit und Energie mit der verfügbaren Funktion zur Erkennung von Werkzeugen. Ein einfaches Schütteln des Anbauwerkzeugs bestätigt dessen Identität und stellt sicher, dass alle Einstellungen des Anbaugeräts (Druck, Durchfluss und Abmessungen) korrekt sind, damit Sie schnell und effizient arbeiten können.
- Sie wissen nicht genau, wie eine Funktion arbeitet oder wie Ihre Maschine gewartet werden muss? Das Bedienungshandbuch steht Ihnen auf Knopfdruck jederzeit am Touchscreen-Monitor zur Verfügung.
- Cat verbessert auch weiterhin die Funktion der Benutzerschnittstellen für Bediener aller Fähigkeitsstufen. Der Touchscreen-Monitor ist ein einfach zu verwendendes Bedienwerkzeug, das die Einsatzort-Instrumententafel im intuitiven Format anzeigt. Produktivitätsanwendungen sind dank ihrer Darstellung in Rasteransicht auf einen Blick ablesbar, während die programmierte Touchscreen-Navigation die Arbeitsleistung durchgehend auf hohem Niveau hält.







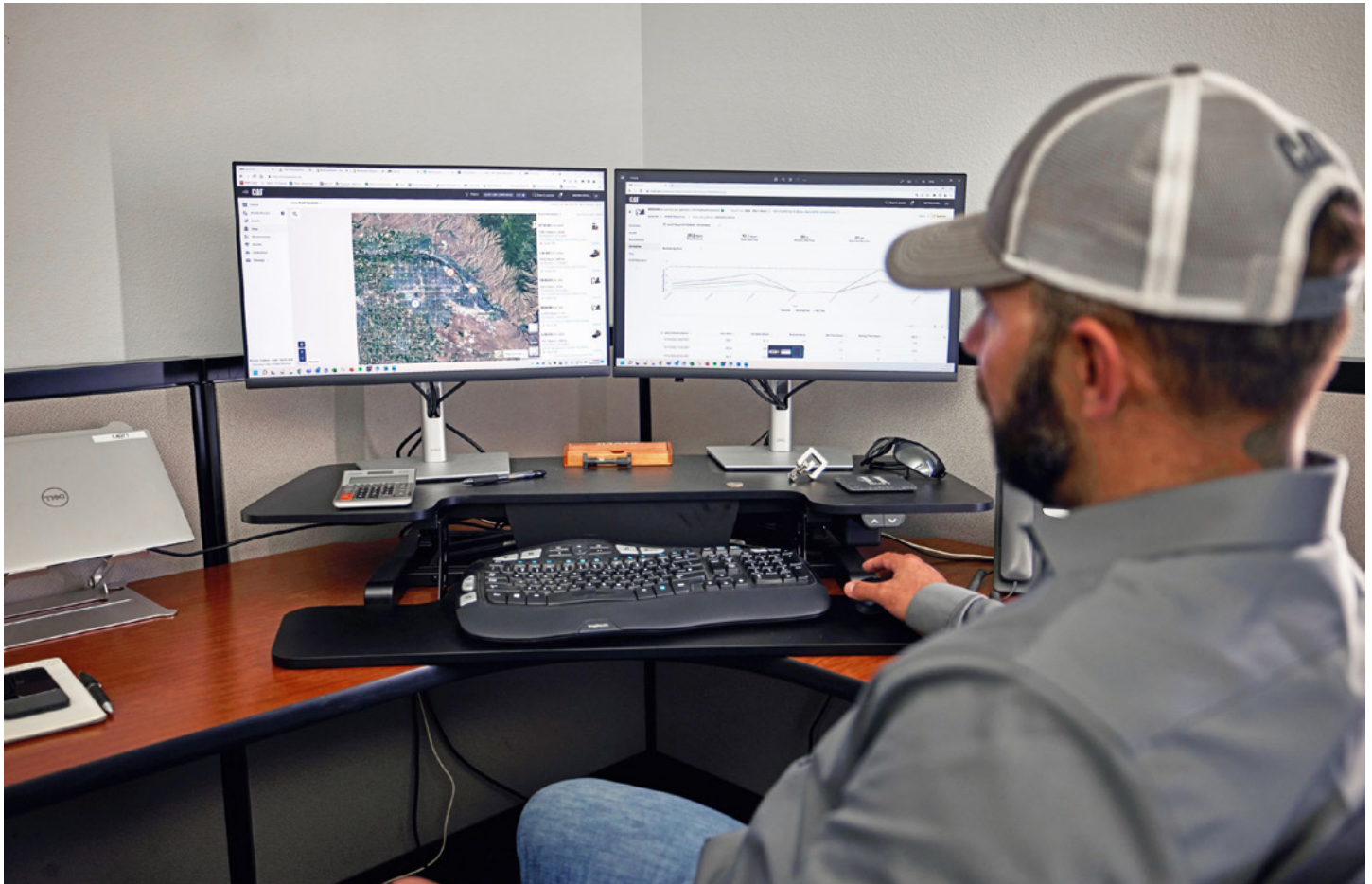
- Greifen Sie auf alle Stellen zu, die täglich gewartet werden müssen, ohne auf die Maschine klettern zu müssen.
- Die serienmäßige Rollover Protective Structure (ROPS)-Fahrerkabine erfüllt die Anforderungen gemäß ISO 12117-2:2008.
- Kleinere Fahrerkabinensäulen, größere Fenster und ein breiteres Dachfenster bieten um 60 % verbesserte vertikale Sichtbarkeit.
- Der Sperrhebel für die Standard-Arbeitshydraulik trennt alle Hydraulik- und Fahrfunktionen in der abgesenkten Position.
- Ein vom Boden erreichbarer Ausschalter unterbricht bei seiner Aktivierung die gesamte Kraftstoffzufuhr zum Motor und schaltet die Maschine ab.
- Zur Serienausstattung gehören eine Rückfahrkamera und eine Seitenkamera rechts, was mehr Sicherheit sowie Sichtbarkeit bedeutet.
- Die Konstruktion der Wartungsplattform ermöglicht einen leichten, sicheren und schnellen Zugang zur oberen Wartungsplattform. Rutschfeste Lochbleche auf den Stufen der Wartungsplattform verringern die Rutschgefahr.
- Die optionalen Ausleger- und Stielrohrbruchsicherungen vermeiden Gegenstrom, sodass Ihre Arbeitsausrüstung sicher an Ort und Stelle bleibt, falls das Hydrauliksystem unerwartet seine Leistung verliert.
- Durch Sicherheitsgurte in auffälligen Farben lässt sich einfach erkennen, ob diese ordnungsgemäß angelegt sind.
- Erhöhen Sie die Sicherheit am Einsatzort. Nutzen Sie einen Schwenkalarm, um Personen zu warnen, wenn Sie eine Drehung vom Graben zum Lagerort und zurück vornehmen.
- Die optionale Inspektionsbeleuchtung macht Servicearbeiten einfacher und sicherer. Ein Kopfdruk genügt zur Beleuchtung der Bereiche von Motor, Pumpen, Batterie und Kühler.



# MASCHINENMANAGEMENT OHNE UNSICHERHEITEN

- VisionLink bietet relevante Dateneinblicke für alle Maschinen, unabhängig von der Flottengröße oder dem Maschinenhersteller.\* Prüfen Sie die Maschinendaten über Ihren Desktop-Computer oder Ihr Mobilgerät, maximieren Sie die Verfügbarkeit und optimieren Sie Ihre Ausrüstung. Dashboards liefern Informationen wie Stunden, Kilometer, Standort, Leerlaufzeit und Kraftstoffverbrauch. Treffen Sie fundierte Entscheidungen, die Kosten senken, die Wartung vereinfachen und die Sicherheit auf Ihrer Baustelle verbessern.
- VisionLink Productivity sammelt Maschinentelematik- und Einsatzort-Daten von allen Maschinen, unabhängig vom Hersteller.\* Betrachten Sie relevante Daten wie Leerlaufzeit, Kraftstoffverbrauch, Standort, Nutzlast, Ladungszahl, Gesamtzyklen und weitere Informationen, um die Maschineneffizienz, -Produktivität und -Auslastung zu verbessern. Greifen Sie von überall aus über Mobilgeräte, Tablets oder Desktop-Computer auf Ihre Daten zu, ob am oder abseits des Einsatzorts.
- Software-Updates per Fernzugriff ist eine Mobilanwendung, mit der Sie Ihre Onboard-Software ohne Unterstützung durch einen Techniker aktualisieren können. So können Sie Software-Updates initiieren, wenn es für Sie günstig ist, was die Gesamtbetriebseffizienz steigert.

***\*Die Verfügbarkeit von Datenfeldern kann je nach Hersteller der Ausrüstung variieren.***





- Der Motor Cat® C3.6 erfüllt die Emissionsnormen EPA Tier 4 Final (USA) und Stufe V (EU).
- Der 315 GC stößt bis zu 15 % weniger CO<sub>2</sub> aus als das Vorgängermodell 315F GC\*.
- Cat-Dieselmotoren müssen mit schwefelarmen Dieselkraftstoffen (ULSD) mit einem Schwefelgehalt von 15 ppm oder weniger oder mit ULSD betrieben werden, das mit den folgenden Kraftstoffen mit einem geringen Kohlenstoffgehalt\*\*\* in einem Verhältnis von bis zu: 20 % Biodiesel FAME (Fettsäuremethylester)\*\* oder 100 % erneuerbarem Diesel, HVO (wasserstoffbehandeltes Pflanzenöl) und Gas-to-Liquid-Kraftstoffen (GTL) gemischt wurde. Siehe Richtlinien für erfolgreichen Einsatz. Wenden Sie sich an Ihren Cat-Händler oder lesen Sie "Caterpillar Machine Fluids Recommendations" (SEBU6250), um weitere Informationen zu erhalten.
- Motordrehzahlautomatik reduziert unnötigen Kraftstoffverbrauch sowie die Treibhausgasemissionen, da der Motor automatisch in den Leerlauf übergeht, wenn die Maschine nicht betrieben wird.

- Die Cat-Dienste für die planmäßige Ölprobenuntersuchung zeigen übermäßigen Verschleiß, verschmutzte Flüssigkeiten und andere "unsichtbare" Probleme, die zur Verringerung der Lebensdauer von Komponenten führen können. Oftmals können Sie die Intervalle zwischen dem Öl- und Kühlmittelwechsel verlängern, indem Sie die Flüssigkeitsüberwachung nutzen. Wenden Sie sich an Ihren Cat-Händler oder lesen Sie das Betriebs- und Wartungshandbuch der Maschine, um weitere Informationen zu erhalten.
- Längere Wartungsintervalle senken nicht nur die Ausfallzeiten, sondern verringern auch die Anzahl der Flüssigkeiten und Filter, die während der Lebensdauer der Maschine ausgetauscht werden müssen.
- Cat VisionLink zeigt die CO<sub>2</sub>-Emissionen für überwachte Anlagen an, berechnet nach Kraftstoffart für den Kraftstoffverbrauch während der Laufzeit an jedem Tag in einem ausgewählten Datumsbereich.
- Software-Updates per Fernzugriff verringern die Ausfall- und Wartungszeiten und ermöglichen die maximale Effizienz beim Betrieb Ihrer Ausrüstung. Warnmeldungen bezüglich Maschinen-Updates werden virtuell von Ihrem Cat-Händler an Sie gesendet und können auch ohne vom Händler bereitgestellten Techniker vor Ort angewendet werden.
- Die Fehlersuche per Fernzugriff verringert die Wartungszeiten und ermöglicht die maximale Effizienz beim Betrieb Ihrer Ausrüstung, indem Ihrem Cat-Händler ermöglicht wird, die Maschine virtuell während des Betriebs zu prüfen. Wenn ein Problem ermittelt wird, kann ein Techniker dieses im ersten Anlauf beheben, wodurch Sie Zeit und Geld sparen.
- Cat® Reman-Teile sind eine nachhaltige Wahl. Neue Cat-Teile werden mit dem Potenzial entwickelt, mehr als eine Lebensdauer zu haben, so dass Cat Reman-Teile wirklich wiederaufgearbeitet werden können – nicht nur repariert, umgebaut oder überholt. Da bei diesem Prozess sichergestellt ist, dass die neuesten Konstruktionsänderungen in Cat Reman-Teile integriert werden, erhalten Sie neuwertige Qualität und hervorragende Leistungsfähigkeiten zu geringeren Kosten.

**\*Alle Angaben im Vergleich zum 315F GC. Produktivität, Kraftstoff und CO<sub>2</sub>-Emissionen variieren je nach Anwendung. Die Berechnung der CO<sub>2</sub>-Emissionen basiert auf einem Referenzarbeitstakt, bei dem 2,2 gal/hr US-Dieselmotor Nr. 2 verwendet werden. Angewendet wird die IPCC2006-Methodologie mit Emissionsfaktoren gemäß EPA Emissions Hub (USA). Einschließlich auf Abgasreinigungsflüssigkeit (DEF, Diesel Exhaust Fluid) zurückgehendes CO<sub>2</sub>. Kraftstoffmessungen werden bei 15 °C durchgeführt. Geschätzte durchschnittliche Verbesserungen des Kraftstoffverbrauchs basieren auf Prüfungen oder auf Product Link™-Daten, falls verfügbar. Produktivitätsverbesserungen auf Basis von Prüfdaten**

**\*\*Motoren ohne Ausstattung zur Nachbehandlung können höhere Beimischungen verwenden, d. h. bis zu 100 % Biodiesel (bei Verwendung von Beimischungen mit mehr als 20 % Biodiesel wenden Sie sich an Ihren Cat-Händler).**

**\*\*\*Die Treibhausgas-Emissionen durch Auspuffgase bei Kraftstoffen mit geringerem Kohlenstoffgehalt unterscheiden sich nicht signifikant von den Emissionen traditioneller Kraftstoffe.**

# MEHR ALS NUR MASCHINEN

## FÜR IHREN ERFOLG GEBAUT

Wenn Sie Cat-Ausrüstung kaufen, bekommen Sie so viel mehr als nur die Maschine. Sie erhalten zusätzlich die Unterstützung eines erstklassigen Händlernetzwerks, das durch eine Reihe flexibler Lösungen, Technologien, Tools und mehr unterstützt wird. Dabei steht Ihr Erfolg zu jeder Zeit im Mittelpunkt.

### CUSTOMER VALUE AGREEMENTS

---

Mit einem Customer Value Agreement (CVA) von Ihrem Cat-Händler können Sie mehr leisten und müssen sich weniger Sorgen machen. Ein CVA vereinfacht Vorhaltung und Wartung der Maschine, bietet die Sicherheit eines fachkundigen Händlerservice sowie Sorgenfreiheit durch ein effektives Instandhaltungsmanagement für Maschinen.

### CAT-ORIGINALERSATZTEILE

---

Cat-Originalersatzteile bieten ein Höchstmaß an Zuverlässigkeit und Produktivität. Bestellen Sie direkt bei Ihrem Cat-Händler oder erledigen Sie Ihre Einkäufe online unter [parts.cat.com](https://parts.cat.com).



### REPARATUROPTIONEN

---

Eine breite Palette von Reparaturoptionen bietet Ihnen eine Auswahl, die Ihren Anforderungen, Ihrem Budget und Ihrem Zeitplan entspricht. Jede Reparatur wird von erfahrenen Cat-Technikern durchgeführt. Sie erhalten eine intelligente Reparaturberatung, ein zeitnahes, genaues Angebot und einen Service, der Ihre Maschine schnell wieder einsatzbereit macht.

### FINANZDIENSTLEISTUNGEN

---

Verlassen Sie sich darauf, dass Cat Financial die besten Finanzierungs- und erweiterten Schutzlösungen für Ihr Unternehmen bereitstellt. Seit mehr als 30 Jahren verhelfen wir unseren Kunden durch exzellente Finanzdienstleistungen zum Erfolg.



DOZER



KOMPAKTLADER



UMSCHLAGMASCHINEN



BAGGER



RADLADER

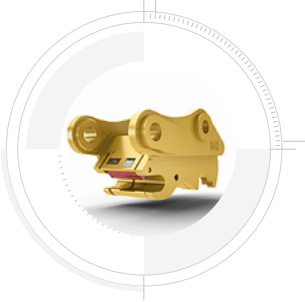


KETTENLADER

# HÖHERE PRODUKTIVITÄT, HÖHERER GEWINN MIT CAT-ANBAUGERÄTEN

Mit einem der vielen Anbaugeräte von Cat lässt sich die Leistungsfähigkeit Ihrer Maschine problemlos noch weiter steigern. Jedes Cat-Anbaugerät bietet mehr Performance, Sicherheit und Stabilität, denn sie sind auf Gewicht und Leistung der Cat-Bagger abgestimmt.

## SCHNELLWECHSLER



## SCHAUFELN



## HYDRAULIKHÄMMER



## VORZEITIGEM VERSCHLEISS DES HAMMERS VORBEUGEN

Schützen Sie Ihre Hämmer vor Überhitzung und vorzeitigem Verschleiß. Die Hammer-Abschaltautomatik warnt nach 15 Sekunden Dauerbetrieb und schaltet den Hammer nach 30 Sekunden automatisch ab. Dies verlängert die Nutzungsdauer des Arbeitsgeräts.

## HOLZZANGEN



## MULCHER



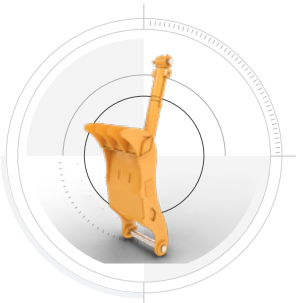
## SCHEREN



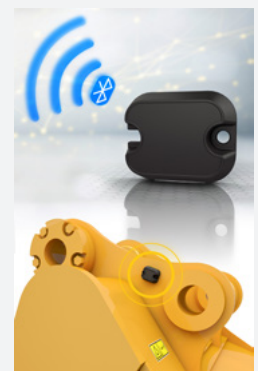
## CAT-POSITIONS- BESTIMMUNG

Der Cat-Anbaugerätefinder PL161 ist ein Bluetooth-Gerät, mit dem Sie Anbaugeräte und andere Ausrüstung schnell und problemlos auffinden. Die Cat-App auf Ihrem Smartphone ortet das Gerät automatisch.

## LÖFFELGREIFER



## VERDICHTERPLATTEN



# TECHNISCHE DATEN

## Motor

Nettoleistung – ISO 9249	73 kW	98 HP
Motormodell	Cat C3.6	
Motorleistung – ISO 14396	74 kW	100 HP
Motorleistung – ISO 14396 (DIN)	101 HP (metrisch)	
Nettoleistung – ISO 9249 (DIN)	100 HP (metrisch)	
Bohrung	98 mm	4 in
Hub	120 mm	5 in
Hubraum	3,6 l	220 in <sup>3</sup>
Eignung für Biodiesel	Bis B20 <sup>1</sup>	
Emissionen	Erfüllt die Emissionsnormen gemäß EPA Tier4 Final (USA), StufeV (EU) und Japan 2014.	

Die angegebene Nutzleistung ist die am Schwungrad verfügbare Leistung, wenn der Motor mit Lüfter, Lufteinlasssystem, Abgassystem und Lichtmaschine bei einer Motordrehzahl von 2.400 U/min betrieben wird. Die angegebene Leistung wird gemäß der zum Herstellungszeitpunkt gültigen Norm ermittelt.

<sup>1</sup>Cat-Dieselmotoren müssen mit schwefelarmen Dieselmotoren (ULSD) mit einem Schwefelgehalt von 15 ppm oder weniger oder mit ULSD betrieben werden, das mit den folgenden Kraftstoffen mit einem geringen Kohlenstoffgehalt\*\* in einem Verhältnis von bis zu: 20 % Biodiesel FAME (Fettsäuremethylester)\* oder 100 % erneuerbarem Diesel, HVO (wasserstoffbehandeltes Pflanzenöl) und Gas-to-Liquid-Kraftstoffen (GTL) gemischt wurde. Siehe Richtlinien für erfolgreichen Einsatz. Wenden Sie sich an Ihren Cat-Händler oder lesen Sie "Caterpillar Machine Fluids Recommendations" (SEBU6250), um weitere Informationen zu erhalten.

\*Motoren ohne Vorrichtungen zur Nachbehandlung können höhere Beimischungen verwenden, d. h. bis zu 100 % Biodiesel (bei Verwendung von Beimischungen mit mehr als 20 % Biodiesel wenden Sie sich an Ihren Cat-Händler).

\*\*Die Treibhausgasemissionen durch Auspuffgase bei Kraftstoffen mit geringerem Kohlenstoffgehalt unterscheiden sich nicht signifikant von den Emissionen herkömmlicher Kraftstoffe.

## Hydrauliksystem

Hauptsystem – max. Volumenstrom	247 l/min (65 Gall./min)	
Höchstdruck – Ausrüstung	35.000 kPa	5.075 psi
Höchstdruck – Fahren	35.000 kPa	5.075 psi
Höchstdruck – Schwenken	26.000 kPa	3.770 psi

## Schwenkwerk

Schwenkgeschwindigkeit	11,5 r/min	
Max. Schwenkmoment	35 kN-m	25.815 ft-lbf

## Gewichte

Einsatzgewicht	15.400 kg	34.000 lb
----------------	-----------	-----------

## Service Füllmengen

Kraftstofftankinhalt	187 l	49,4 Gall.
Kühlsystem	15 l	4 Gall.
Motoröl	8 l	2,1 Gall.
Seitenantrieb – jeweils	3 l	0,8 Gall.
Hydrauliksystem – einschließlich Tank	85 l	22,5 Gall.
Hydrauliktank	72 l	19 Gall.

## Abmessungen

Ausleger	Standard 4,65 m (15'3")	
Stiel	Reichweite R3.0 m (9'10")	
Löffel	GD 0,53 m <sup>3</sup> (0,69 yd <sup>3</sup> )	
Transporthöhe – Oberkante Fahrerkabine	2.810 mm	9,2 ft
Handlaufhöhe	2.860 mm	9,4 ft
Transportlänge	7.530 mm	24,6 ft
Transportlänge – mit Schild	8.090 mm	26,5 ft
Heckschwenkradius	1.570 mm	5,1 ft
Lichte Höhe bis Kontergewicht	880 mm	2,9 ft
Bodenfreiheit	440 mm	1,4 ft
Kettenlänge	3.750 mm	12,3 ft
Tragende Kettenlänge	3.040 mm	10 ft
Spurweite	1.990 mm	6,5 ft
Transportbreite	2.690 mm	8,8 ft

## Arbeitsbereiche und Kräfte

Ausleger	Standard 4,65 m (15'3")	
Stiel	Reichweite R3.0 m (9'10")	
Löffel	GD 0,53 m <sup>3</sup> (0,69 yd <sup>3</sup> )	
Maximale Grabtiefe	5.990 mm	19,6 ft
Maximale Reichweite auf Standebene	8.690 mm	28,5 ft
Maximale Einstechhöhe	9.690 mm	31,7 ft
Max. Ladehöhe	7.220 mm	23,6 ft
Min. Ladehöhe	2.080 mm	6,8 ft
Max. Grabtiefe bei Sohlenlänge 2.440 mm (8")	5.810 mm	19,1 ft
Max. Grabtiefe an der Vertikalwand	5.180 mm	17 ft
Minimaler Radius der Arbeitsausrüstung	2.240 mm	7,3 ft
Losbrechkraft – ISO	98,67 kN	22.180 lbf
Reißkraft – ISO	59,27 kN	13.330 lbf

## Klimaanlagensystem

Das Klimaanlagensystem dieser Maschine enthält das fluorierte Treibhausgas R134a als Kältemittel (Erderwärmungspotenzial = 1.430). In der Anlage befinden sich 0,8 kg Kältemittel, was einer CO<sub>2</sub>-Produktion von 1,144 Tonnen entspricht.

# STANDARD- UND SONDERAUSRÜSTUNG

ANMERKUNG: Die Standard- und Sonderausrüstung kann variieren. Weitere Informationen erhalten Sie bei Ihrem Cat-Händler.

	Standard	Optional
<b>FAHRERKABINE</b>		
Überrollschutz (ROPS, Rollover Protective Structure)	✓	
Komfort-Fahrerkabine: mechanisch gefederter Sitz, Touchscreen-Monitor 203 mm (8")	✓	
<b>SERVICE UND WARTUNG</b>		
Gruppierte Motoröl- und Kraftstofffilter	✓	
Vom Boden aus zugänglicher Messstab für Motoröl	✓	
Probenzapfventile für planmäßige Öluntersuchung (S-O-S, Scheduled Oil Sampling)	✓	
Integriertes Managementsystem für Fahrzeugintegrität	✓	
Verriegelbarer elektrischer Hauptschalter	✓	
<b>LAUFWERK UND AUFBAU</b>		
Fettgeschmierte Laufwerkskette	✓	
Zurrösen am Grundrahmen	✓	
Kontergewicht 3.830 kg (8.440 lb)	✓	
Dreistegbodenplatten 500 mm (20")		✓
Dreistegbodenplatten 500 mm (20") mit Gummi-Pad		✓
Bodenplatte mit Gummiauflage 500 mm (20")		✓
Dreistegbodenplatten, 600 mm (24")		✓
Bodenplatte mit Gummiauflage 600 mm (24")		✓
Dreistegbodenplatten, 700 mm (28")		✓
Dreistegbodenplatten 770 mm (30")		✓
Schild 2.500 mm (8'2")		✓
Schild 2.600 mm (8'6")		✓
Schild 2.700 mm (8'10")		✓
<b>CAT-TECHNOLOGIEN</b>		
VisionLink	✓	
Software-Updates per Fernzugriff	✓	
VisionLink Productivity		✓
<b>SICHERHEIT</b>		
Heck- und Seitenkamera rechts	✓	
Motorabstellschalter auf Bodenebene	✓	
Rutschhemmende Trittbleche und versenkte Schrauben auf Wartungsplattform	✓	
Signal-/Warnhorn	✓	
Abschaltautomatik	✓	
Schwenkalarm		✓
Inspektionsbeleuchtung		✓

	Standard	Optional
<b>MOTOR</b>		
Cat-Dieselmotor C3.6 mit Einzelturbolader	✓	
Motordrehzahlautomatik	✓	
Leerlaufabschaltung	✓	
Hochleistungskühlsystem bis 52 °C (125 °F) ohne Drosselung	✓	
Kaltstartfähigkeit bis -25 °C (-13 °F)	✓	
Elektrische Kraftstoffentlüftungspumpe	✓	
Lüfter mit regelbarer Drehzahl	✓	
Einzelnes Kraftstofffiltersystem	✓	
Luftfilter mit zwei Einsätzen und integriertem Vorreiniger	✓	
Geeignet für Biodiesel bis B20	✓	
<b>HYDRAULIKSYSTEM</b>		
Ausleger- und Stielkreise mit Energieverwertung	✓	
Hydraulik-Aufwärmautomatik	✓	
Automatische Fahrfunktion mit zwei Gängen	✓	
Elektronisches Hauptsteuerventil	✓	
Ausleger- und Stiel-Antidriftventil	✓	
Elektronische Einzelpumpe	✓	
Unterstützung einer Zusatzleitung	✓	
Ausleger- und Stielrohrbruchsicherungen		✓
Mitteldruckleitung		✓
Hochdruckleitung		✓
Schnellwechslerleitung		✓
<b>ELEKTRISCHE ANLAGE</b>		
Wartungsfreie Batterie	✓	
LED-Fahrwerkleuchte, Auslegerleuchten links/rechts, Fahrerkabinebeleuchtung	✓	
Programmierbare LED-Arbeitscheinwerfer mit Ausschaltverzögerung	✓	
Zentraler Haupttrennschalter	✓	
<b>AUSLEGER UND STIELE</b>		
Standardausleger 4,65 m (15'3")	✓	
Standardstiel 2,5 m (8'2")		✓
Standardstiel 2,8 m (9'2")		✓
Standardstiel mit Vorbereitung für Löffelgreifer 2,8 m (9'2")		✓
Standardstiel 3,0 m (9'10")		✓

Weitere Informationen zu den Produkten von Cat, Händlerdienstleistungen und Branchenlösungen finden Sie auf unserer Internetseite unter [www.cat.com](http://www.cat.com).

© 2024 Caterpillar. Alle Rechte vorbehalten.

VisionLink ist ein eingetragenes Warenzeichen von Caterpillar Inc. und in den USA und anderen Ländern registriert.

Änderungen der Werkstoffe und technischen Daten ohne vorherige Ankündigung vorbehalten. Auf den Fotos dargestellte Maschinen können Zusatzausstattungen enthalten. Ihr Cat-Händler informiert Sie gern über lieferbare Sonderausrüstung.

CAT, CATERPILLAR, LET'S DO THE WORK, die entsprechenden Logos, Product Link, S-O-S, „Caterpillar Corporate Yellow“, „Power Edge“ und das Cat „Modern Hex“-Handelszeichen sowie die hierin verwendeten Unternehmens- und Produktidentitäten sind Markenzeichen von Caterpillar und dürfen nicht ohne Genehmigung verwendet werden.  
[www.cat.com](http://www.cat.com) [www.caterpillar.com](http://www.caterpillar.com)

AGXQ3073-04  
Ersetzt AGXQ3073-03  
Baunummer: 07E  
(N Am, Europe, Aus-NZ)

