



323 GX

液压挖掘机

技术规格

配置和功能因地区而异。请咨询 **Cat®** 代理商以了解您所在区域的供货情况。

目录

技术规格	2
发动机	2
回转机械装置	2
重量	2
履带	2
驱动	2
液压系统	2
维修加注容量	2
标准	2
噪声性能	2
空调系统	2
工作重量和对地压力	3
主要部件重量	3
尺寸	4
工作范围	5
伸展动臂提升能力 – 配重 : 4.25 mt (9370 lb)	6
铲斗技术规格和兼容性	8
工装产品指南 :	
非洲和中东	9
南美洲	10
东南亚和印度尼西亚	10
标准和选用设备	11
由代理商安装的套件和工装	12

323 GX 液压挖掘机技术规格

发动机

发动机型号	Cat® C4.4	
净功率		
ISO 9249	124 kW	166 hp
ISO 9249 (DIN)	168 公制 hp	
发动机功率		
ISO 14396	129 kW	174 hp
ISO 14396 (DIN)	176 公制 hp	
缸径	105 mm	4 in
冲程	127 mm	5 in
排量	4.4 L	269 in ³
生物柴油性能	最高可使用 B20 等级 ⁽¹⁾	

- Cat C4.4 发动机符合美国 EPA Tier 3 和欧盟 Stage IIIA 等效排放标准。
- 建议最多在 4500 m (14764 ft) 的海拔高度使用，其中，在 3000 m (9842 ft) 以上的海拔高度，发动机功率会降额。
- 标称功率按照制造时生效的指定标准进行测试。
- 标称净功率是指发动机配备了风扇、进气系统、排气系统和交流发电机时在飞轮处测得的功率。
- 发动机转速为 2000 rpm。

⁽¹⁾ Cat 发动机兼容以下可再生、可替代和生物柴油* 燃料，这些燃料可减少温室气体排放：

- ✓ 最高可使用 B20 等级的生物柴油 (FAME (Fatty Acid Methyl Esters, 脂肪酸甲酯)) **
- ✓ 最高为 100% 的 HVO (Hydrotreated Vegetable Oil, 加氢植物油) 和 GTL (Gas-to-liquid, 天然气合成油) 可再生燃油

* 有关成功应用，请参阅指南。有关详细信息，请咨询您的 Cat 代理商或参阅“Caterpillar 机油液建议”(SEBU6250)。

** 可以按规定使用 B30。如需使用高达 B100 的更高混合燃料，请咨询当地 Cat 代理商。

回转机械装置

回转速度	11.13 rpm	
最大回转扭矩	82 kN·m	60333 lbf-ft

重量

工作重量	21500 kg	47500 lb
• 伸展动臂、R2.9B1 (9'6") 斗杆、一般负荷型 1.2 m ³ (1.57 yd ³) 铲斗、600 mm (24") 三抓地齿履带板和 4.25 mt (9370 lb) 配重。		
工作重量	22100 kg	48700 lb
• 伸展动臂、R2.9B1 (9'6") 斗杆、一般负荷型 1.2 m ³ (1.57 yd ³) 铲斗、790 mm (31") 三抓地齿履带板和 4.25 mt (9370 lb) 配重。		

履带

选装的履带板宽度	600 mm	24 in
选装的履带板宽度	790 mm	31 in
履带板数量 (每侧)	47	
履带支重轮数量 (每侧)	7	
托链轮数量 (每侧)	2	

驱动

爬坡能力	35° +/-70%	
最高行驶速度	5.7 km/h	3.6 mph
最大牵引力	200 kN	44917 lbf

液压系统

主系统 - 最大流量 - 机具	429 L/min (214.5 × 2 个泵)	113 gal/min (56.7 × 2 个泵)
最大压力 - 设备 - 正常	35000 kPa	5075 psi
最大压力 - 行驶	35000 kPa	5075 psi
最大压力 - 回转	27500 kPa	3988 psi
动臂油缸 - 缸径	120 mm	5 in
动臂油缸 - 冲程	1260 mm	50 in
斗杆油缸 - 缸径	140 mm	6 in
斗杆油缸 - 冲程	1504 mm	59 in
铲斗油缸 - 缸径	120 mm	5 in
铲斗油缸 - 冲程	1104 mm	43 in

维修加注容量

燃油箱容量	390 L	103 gal
冷却系统	24.5 L	6.5 gal
发动机机油	15 L	4 gal
回转驱动	12 L	3.2 gal
终传动 (每个)	4.5 L	1.2 gal
液压系统 (包括油箱)	218 L	57.6 gal
液压油箱	115 L	30.4 gal

标准

制动器	ISO 10265:2008
驾驶室 /FOGS (选装)	ISO 10262:1998 II 级

噪声性能

ISO 6395 (外部)	103 dB (A)
ISO 6396 (驾驶室内)	73 dB (A)
• 在操作台和驾驶室敞开 (没有正确保养或门窗打开时) 的情况下长时间工作，或在嘈杂的环境中工作时，可能需要听力保护装置。	
• 符合中国 GB 16710-2010 国二标准。	

空调系统

这款机器的空调系统采用含氟的温室气体制冷剂 R134a (全球暖化潜势 = 1430)。该系统含有 0.85 kg 的制冷剂，其 CO₂ 当量为 1.2155 公吨。

工作重量和对地压力

	600 mm (24 in) 三抓地齿履带板		790 mm (31 in) 三抓地齿履带板	
	重量	对地压力	重量	对地压力
	kg (lb)	kPa (psi)	kg (lb)	kPa (psi)
配备 4.25 mt (9370 lb) 配重和 4.25 m (13'11") 底盘系统的基本机器				
伸展动臂 + R2.9B1 (9'6") 斗杆 + 1.2 m ³ (1.57 yd ³) 一般负荷型铲斗 + HP 机具控制管路	21500 (47500)	47.1 (6.8)	22100 (48700)	36.8 (5.3)

所有工作重量包括 90% 燃油箱和 75 kg (165 lb) 操作员。

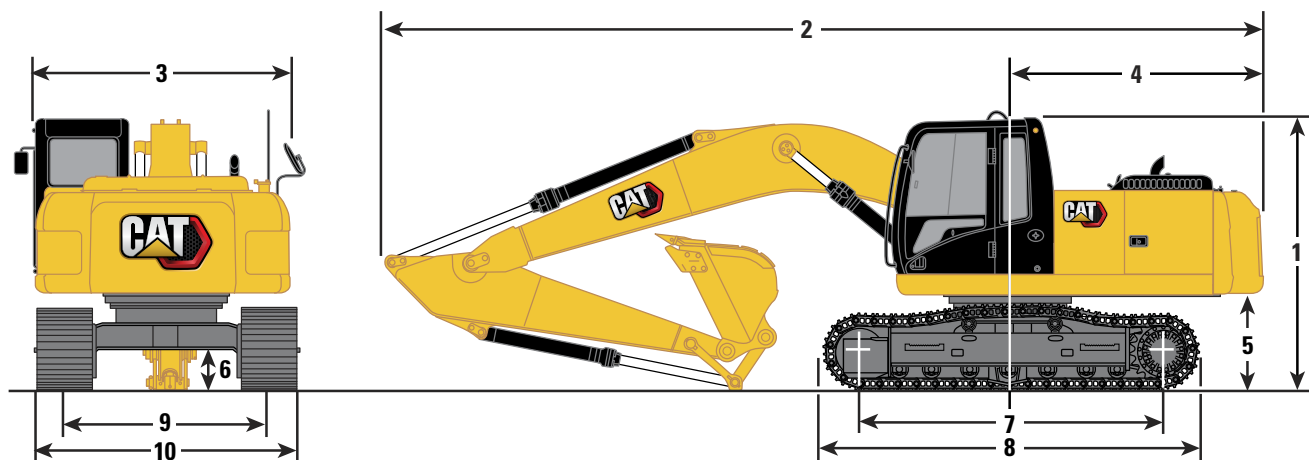
主要部件重量

	kg	lb
基本机器 (带 4.25 mt [9370 lb] 配重、上机架、带滚轮和两个动臂油缸的 4.25 m [13'11"] 底盘系统 – 不包括动臂、铲斗、斗杆油缸、铲斗油缸、履带、90% 燃油箱和 75 kg [165 lb] 操作员)。	14700	32410
履带板：		
600 mm (24") 宽、10 mm (0.39") 厚的三抓地齿履带板	2700	5960
790 mm (31") 宽、10 mm (0.39") 厚的三抓地齿履带板，带登梯延长件	3210	7100
两个动臂油缸	360	800
90% 燃油箱和 75 kg (165 lb) 操作员的重量	380	840
配重：		
4.25 mt (9370 lb) 配重	4250	9370
动臂 (包括管路、销、斗杆油缸)：		
伸展动臂 5.7 m (18'8")	1690	3720
适用于伸展动臂 5.7 m (18'8") 的 HP 机具控制管路	80	180
斗杆 (包括管路、销、铲斗油缸、铲斗连杆)：		
伸展斗杆 R2.9B1 (9'6")	1060	2340
适用于伸展斗杆 R2.9B1 (9'6") 的 HP 机具控制管路	50	110
铲斗 (不带连杆；带齿尖和侧铲刀)：		
1.2 m ³ (1.57 yd ³) 一般负荷型，带 J 系列齿尖	870	1930
1.19 m ³ (1.56 yd ³) 一般负荷型，带 Advansys 齿尖	890	1970

323 GX 液压挖掘机技术规格

尺寸

所有尺寸都是近似值，可能会因所选铲斗的不同而异。



动臂选项

伸展动臂

5.7 m (18'8")

斗杆选项

伸展斗杆

R2.9B1 (9'6")

1 机器高度：

驾驶室顶部的高度	2960 mm	9'9"
FOGS 顶部的高度	3100 mm	10'2"
扶手高度	3030 mm	9'11"
在安装动臂/斗杆/铲斗的情况下	3130 mm	10'3"
在安装动臂/斗杆的情况下	3060 mm	10'0"
在安装动臂的情况下	2960 mm	9'9"

2 机器长度：

在安装动臂/斗杆/铲斗的情况下	9515 mm	31'3"
在安装动臂/斗杆的情况下	9510 mm	31'2"
在安装动臂的情况下	8500 mm	27'11"

3 上部机架宽度

2740 mm 9'0"

4 机尾回转半径

2830 mm 9'3"

5 配重间隙

1046 mm 3'5"

6 离地间隙

468 mm 1'6"

7 履带长度 – 滚轮中心间距

3445 mm 11'4"

8 履带长度 – 履带牵引装置总长度

4250 mm 13'11"

9 履带轨距

2380 mm 7'10"

10 底盘系统宽度：

600 mm (24") 履带板	2980 mm	9'9"
790 mm (31") 履带板	3170 mm	10'5"

铲斗类型

GD

铲斗容量

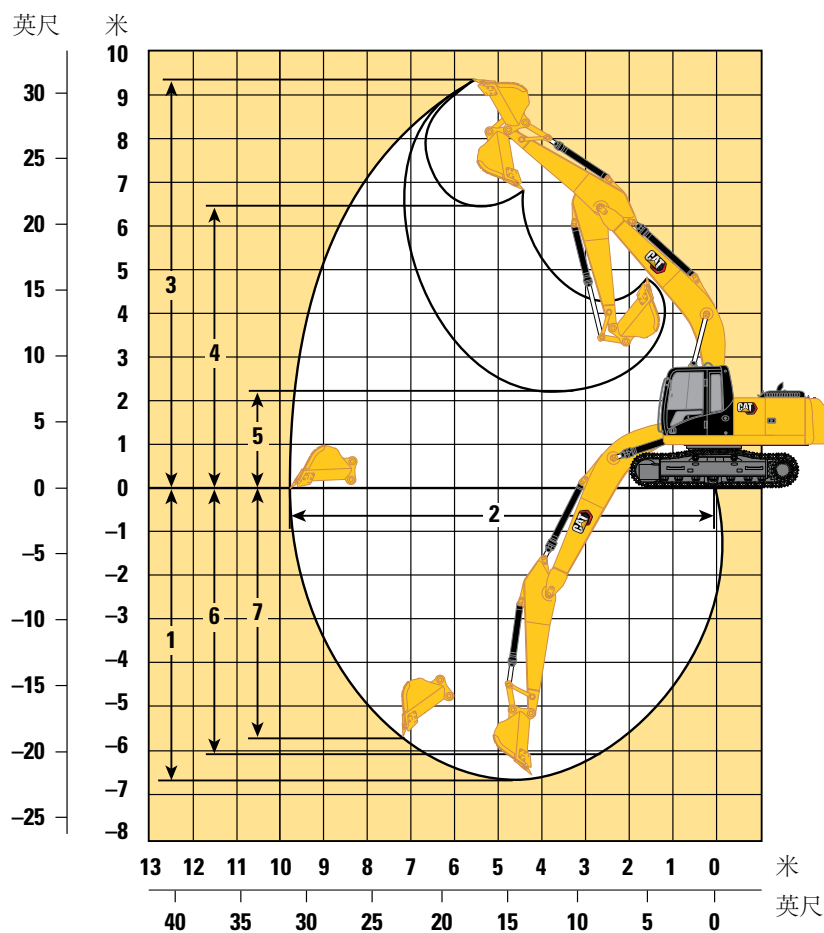
1.20 m³ 1.57 yd³

铲斗齿尖半径

1572 mm 5'2"

工作范围

所有尺寸都是近似值，可能会因所选铲斗的不同而异。



动臂选件

伸展动臂

5.7 m (18'8")

斗杆选件

伸展斗杆

R2.9B1 (9'6")

1 最大挖掘深度	6710 mm	22'0"
2 平地最大伸出距离	9860 mm	32'4"
3 最大挖方高度	9470 mm	31'1"
4 最大装载高度	6500 mm	21'4"
5 最小装载高度	2180 mm	7'2"
6 2440 mm (8'0") 平底的最大挖方深度	6020 mm	19'9"
7 最大垂直壁挖掘深度	5740 mm	18'10"
最小工作设备半径	3650 mm	12'0"
铲斗挖掘力 (ISO)	140 kN	31428 lbf
斗杆挖掘力 (ISO)	107 kN	23942 lbf
铲斗类型	GD	
铲斗容量	1.20 m ³	1.57 yd ³
铲斗齿尖半径	1572 mm	5'2"

323 GX 液压挖掘机技术规格

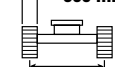
伸展动臂提升能力 – 配重：4.25 mt (9370 lb) – 不带铲斗

2.9 m (9'6") 5.7 m (18'8")

R2.9B1

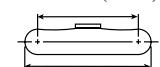


600 mm (24") 三抓地齿履带板

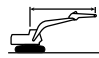

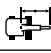

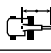
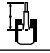
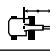




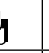



2380 mm (7'10")

3445 mm (11'4")



4250 mm (13'11")

		1500 mm/5'0"		3000 mm/10'0"		4500 mm/15'0"		6000 mm/20'0"		7500 mm/25'0"				mm ft/in
														
7500 mm 25'0"	kg lb							*4550 *4550	*4550 *4550			*3900 *8650	*3900 *8650	6160 19'9"
6000 mm 20'0"	kg lb							*4950 *10800	*4950 *10800			*3600 *7950	*3600 *7950	7290 23'9"
4500 mm 15'0"	kg lb							*5450 *11800	5250 11250	*5100 *11150	3700 7900	*3550 *7750	3350 7350	7990 26'1"
3000 mm 10'0"	kg lb					*7950 *17100	7600 16400	*6250 *13500	5000 10750	5150 11100	3600 7750	*3600 *7950	3050 6700	8350 27'5"
1500 mm 5'0"	kg lb					*9600 *20700	7150 15350	7000 15100	4750 10250	5050 10850	3500 7500	*3850 *8450	2950 6450	8440 27'8"
0 mm 0'0"	kg lb			*6250 *14300	*6250 *14300	*10500 *22750	6850 14750	6850 14700	4600 9900	4950 10650	3400 7300	*4250 *9350	3000 6550	8250 27'1"
-1500 mm -5'0"	kg lb	*6650 *14900	*6650 *14900	*10800 *24450	*10800 *24450	10550 22650	6800 14550	6750 14500	4550 9750	4950 10600	3400 7250	4700 10350	3250 7100	7770 25'6"
-3000 mm -10'0"	kg lb	*11450 *25650	*11450 *25650	*14050 *30450	13200 28300	*9950 *21450	6850 14700	6800 14600	4550 9850			5550 12300	3800 8400	6940 22'8"
-4500 mm -15'0"	kg lb			*11200 *23950	*11200 *23950	*8050 *17100	7050 15150					*6100 *13350	5250 11750	5580 18'0"



ISO 10567

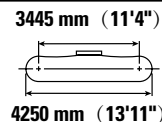
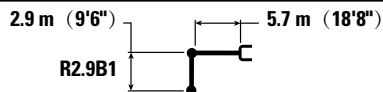


*表示负载受限于液压提升能力（而不是倾翻负载）。上述负载符合液压挖掘机提升能力标准 ISO 10567:2007。它们不超过液压提升能力的 87% 或倾翻负载的 75%。必须从上述提升能力中减去所有提升附件的重量。提升能力是在机器处于平整稳固的支撑面上的情况下得出的。利用工装机具的连接点来搬运/提升物体会影响机器的提升能力。

对于所有可用履带板而言，提升能力在 ±5% 范围内上下浮动。

产品详情请参阅相应的操作和保养手册。

伸展动臂提升能力 – 配重 : 4.25 mt (9370 lb) – 不带铲斗



		1500 mm/5'0"		3000 mm/10'0"		4500 mm/15'0"		6000 mm/20'0"		7500 mm/25'0"		mm ft/in		
7500 mm 25'0"	kg lb							*4550 *4550				*3900 *8650	*3900 *8650	6160 19'9"
6000 mm 20'0"	kg lb							*4950 *10800				*3600 *7950	*3600 *7950	7290 23'9"
4500 mm 15'0"	kg lb							*5400 *11800	5350 11500	*5100 *11500	3800 8100	*3550 *7750	3400 7500	7990 26'1"
3000 mm 10'0"	kg lb					*7950 *17100	7750 16750	*6250 *13500	5100 11000	5300 11350	3700 7900	*3600 *7950	3100 6850	8350 27'5"
1500 mm 5'0"	kg lb					*9600 *20700	7300 15700	*7050 *15300	4900 10500	5150 11100	3550 7650	*3850 *8450	3000 6600	8440 27'8"
0 mm 0'0"	kg lb			*6250 *14300	*6250 *14300	*10500 *22750	7000 15100	7000 15050	4700 10150	5100 10900	3500 7500	*4250 *9350	3050 6700	8250 27'1"
-1500 mm -5'0"	kg lb	*6650 *14900	*6650 *14900	*10800 *24450	*10800 *24450	*10600 *23000	6950 14900	6900 14850	4650 10000	5050 10850	3450 7450	4800 10600	3300 7300	7770 25'6"
-3000 mm -10'0"	kg lb	*11450 *25650	*11450 *25650	*14050 *30450	13500 28900	*9950 *21450	7000 15050	6950 14950	4650 10050			5700 12600	3900 8600	6940 22'8"
-4500 mm -15'0"	kg lb			*11200 *23950	*11200 *23950	*8050 *17100	7200 15500					*6100 *13350	5350 12050	5580 18'0"



ISO 10567



*表示负载受限于液压提升能力 (而不是倾翻负载)。上述负载符合液压挖掘机提升能力标准 ISO 10567:2007。它们不超过液压提升能力的 87% 或倾翻负载的 75%。必须从上述提升能力中减去所有提升附件的重量。提升能力是在机器处于平整稳固的支撑面上的情况下得出的。利用工装机具的连接点来搬运/提升物体会影响机器的提升能力。

对于所有可用履带板而言, 提升能力在 ±5% 范围内上下浮动。

产品详情请参阅相应的操作和保养手册。

铲斗技术规格和兼容性

								配重	4.25 mt (9370 lb)
	连杆	宽度		负载能力		重量		填充	伸展动臂
		mm	in	m ³	yd ³	kg	lb	%	R2.9 m (9'6")
销接式 (无快速连接器)									
一般负荷型	B	1250	49	1.20	1.57	879	1938	100	⊙
	B	1200	48	1.19	1.56	890	1962	100	⊙
使用销接式连接器时的最大负载 (有效负载 + 铲斗)								kg	3085
								lb	6801

上述负载符合液压挖掘机标准 EN474-5:2006+A3:2013。当前连杆在地面完全伸展且铲斗卷起时，这些负载不超过液压提升能力的 87% 或倾翻能力的 75%。

容量基于 ISO 7451:2007。

铲斗重量 (包括一般负荷型齿尖)。

物料最大密度：

⊙ 1800 kg/m³ (3000 lb/yd³)

Caterpillar 建议使用适当的工装机具，以便客户获取最大产品价值。如果使用的工装机具 (包括铲斗) 在重量、尺寸、流量、压力等方面超出 Caterpillar 的建议或技术规格，则可能会导致无法达到最佳性能，包括但不限于产量、稳定性、可靠性和部件耐用性的降低。在清扫、掘起、扭曲和/或抓取重负载时，工装机具使用不当会导致动臂和斗杆的使用寿命缩短。

工装产品指南 – 非洲和中东

不是所有地区均提供所有工装。请咨询您的 **Cat** 代理商，以了解您当地供应的配置。

匹配

† 允许的机器使用量低于 50%

销接式工装

配重		4.25 mt (9370 lb)
动臂类型		伸展动臂
斗杆长度		2.9 m (9'6")
液压锤	H120 GC	✓
	H120 GC S	✓
	H120 S	✓
	H130 S	✓†
振动平板夯	CVP110	✓

CW-40S 专用连接器工装

配重		4.25 mt (9370 lb)
动臂类型		伸展动臂
斗杆长度		2.9 m (9'6")
液压锤	H120 GC S	✓†
	H120 S	✓†
	H130 S	✓†
振动平板夯	CVP110	✓

CW-40 专用连接器工装

配重		4.25 mt (9370 lb)
动臂类型		伸展动臂
斗杆长度		2.9 m (9'6")
液压锤	H120 GC	✓†
	H120 GC S	✓†
	H120 S	✓†
	H130 GC S	✓†
	H130 S	✓†
振动平板夯	CVP110	✓

323 GX 液压挖掘机技术规格

工装产品指南 – 南美

不是所有地区均提供所有工装。请咨询您的 **Cat** 代理商，以了解您当地供应的配置。

匹配

† 允许的机器使用量低于 50%

销接式工装

配重		4.25 mt (9370 lb)
动臂类型		伸展动臂
斗杆长度		2.9 m (9'6")
液压锤	H120 GC	✓
	H120 GC (侧装式)	✓
	H120 GC S	✓
	H120 S	✓
	H130 S	✓†
振动平板夯	CVP110	✓

工装产品指南 – 东南亚和印度尼西亚

不是所有地区均提供所有工装。请咨询您的 **Cat** 代理商，以了解您当地供应的配置。

匹配

† 允许的机器使用量低于 50%

销接式工装

配重		4.25 mt (9370 lb)
动臂类型		伸展动臂
斗杆长度		2.9 m (9'6")
液压锤	H120 GC	✓
	H120 GC S	✓
	H120 S	✓
	H130 S	✓†
振动平板夯	CVP110	✓

标准和选用设备

标准和选用设备可能不同。有关详细信息，请咨询 Cat 代理商。

	标准	选用		标准	选用
动臂、斗杆和连杆			发动机		
5.7 m (18'8") 伸展动臂	✓		符合 Tier 3 等效排放标准的 Cat® C4.4 双涡轮增压柴油机	✓	
2.9 m (9'6") 伸展斗杆	✓		两种可选模式：强力和智能	✓	
铲斗连杆，带吊耳，B1 系列	✓		工作海拔达 4500 m (14764 ft)，海拔超过 3000 m (9842 ft) 时降额	✓	
驾驶室			52° C (125° F) 高温环境冷却能力	✓	
抑噪驾驶室，带粘滞性安装座	✓		-25° C (-13° F) 冷起动能力	✓	
高清 203 mm (8") LCD 触摸屏监视器	✓		电动燃油注油泵	✓	
机械调节式座椅，带头枕	✓		直接驱动式风扇	✓	
自动两级空调	✓		两级燃油滤清系统，带油水分离器和指示灯	✓	
无需钥匙的按下起动机控制装置	✓		密封式双滤芯空气滤清器，带预滤器	✓	
控制台，带七位式发动机刻度盘	✓		液压系统		
地板安装式可调节控制台	✓		电子主控制阀，液压锤预留装置	✓	
单按钮操纵手柄	✓		背对背式电子泵	✓	
三按钮操纵手柄		✓	动臂和斗杆再生回路	✓	
AM/FM 无线电，带 USB 和辅助端口	✓		自动液压油预热	✓	
24 V 直流电插座	✓		自动双速行驶	✓	
杯托和储物箱	✓		液压锤管路		✓
70/30 钢化挡风玻璃	✓		液压锤回油滤清器 ⁽¹⁾		✓
带冲洗器的上部径向雨刮器	✓		高性能液压回油滤清器	✓	
可开启的钢制舱口	✓		安全与保护装置		
顶灯	✓		防滑板，带埋头螺栓	✓	
可清洗地板垫	✓		FOGS，带适配照明灯		✓
CAT 技术			扶手和把手（符合 ISO 标准）	✓	
Cat Product Link™	✓		可锁式外部工具箱/储物箱	✓	
电气系统			地面辅助发动机停机开关	✓	
两个 950 CCA 免维护蓄电池	✓		信号/警报喇叭	✓	
电气断路器	✓		液压锁止操纵杆	✓	
LED 底盘灯	✓		后视摄像头		✓
LED 驾驶室照明灯		✓	行驶警报器 ⁽²⁾		✓
适用于 FOGS 的驾驶室卤素灯		✓			
LED 右侧动臂灯		✓			
LED 左侧动臂灯	✓				

⁽¹⁾ 仅限非洲、中东和南美

⁽²⁾ 南美（标准）

（接下一页）

323 GX 标准和选用设备

标准和选用设备 (续)

标准和选用设备可能不同。有关详细信息，请咨询 **Cat** 代理商。

	标准	选用		标准	选用
维修和保养			底盘系统和结构		
集中式发动机机油和燃油滤清器	✓		600 mm (24") 三抓地齿履带板		✓
S·O·S SM 采样口	✓		790 mm (31") 三抓地齿履带板		✓
散热器护栅		✓	润滑脂润滑履带链节	✓	
			底部护罩	✓	
			行驶马达护罩	✓	
			4.25 mt (9370 lb) 配重	✓	
			拴系点	✓	

323 GX 工装

由代理商安装的套件和工装

工装可能会有所不同。有关详细信息，请咨询 **Cat** 代理商。

护罩	维修零件
• 6 mm (0.24") 标准回转接头护罩	• 液压锤脚踏板套件
• 整个前端网罩 (与驾驶室灯盖、防雨罩不兼容)	• 润滑脂枪座
• 前端下半部分网罩	

有关 **Cat** 产品、代理商服务和行业解决方案的更多信息，请访问我们的网站：www.cat.com

© 2022 Caterpillar
保留所有权利

材料和技术规格如有变更，恕不另行通知。图中所示的机器可能包括附加设备。请咨询 **Cat** 代理商，了解可用的选件。

CAT、CATERPILLAR、LET'S DO THE WORK, 及其相应的徽标、“Caterpillar Corporate Yellow”、“Power Edge”和 **Cat** “Modern Hex” 商业外观以及此处所使用的公司及产品标识是 **Caterpillar** 的商标，未经许可，不得使用。

ACXQ3222-01 (03-2022)
替换 ACXQ3222
版本号：05B
(Afr-ME、S Am [Brazil
除外]、SE Asia)

